

北京奔驰



所想，由你
梅赛德斯-奔驰
长轴距GLC SUV



具体车型配置以经销商店内实车为准

从这一刻起
每一个由心而生的选择
都只为追寻自己所想
让一切从此
所想由你



锋芒，由你

当全新设计理念融入经典家族基因
勾勒而出的动感线条，让优雅与锋芒由此尽现



GLC L SUV

GLC L SUV

身姿阔朗 如地平线般宽广

- 一体化贯穿设计的车身，不仅带来出类拔萃的超长轴距，更在车身边缘融入了转折有致的AMG风格组件，让优雅与野性平衡兼具。



GLC L SUV

GLC L SUV

独具慧眼 更知收放自如

- 智能数字大灯与夜幕星河格栅直接相连，配合一系列锋芒更劲的镀铬外观组件，使前脸设计更具张力。
- “日出云海”数字大灯，分辨率超过260万像素。璀璨星河万千光点之下，高度精确将光束分布。不仅清晰照亮前方路面情况，更周到保护行人与其他车辆的安全。

就连背影 也自成风景

- 全新水平延展双段式尾灯设计，内部运用了三维立体结构，在点亮的情况下有着极强的辨识度，不仅点亮夜色，更左右每一道相随的目光。

GLC L SUV

GLC L SUV

舒适，由你

宽广灵活的车内空间
容纳真实的你，和你的一切所爱

A wide-angle, high-quality photograph of the front interior of a Mercedes-Benz GLC L SUV. The view is from the driver's perspective, looking towards the dashboard and center console. The interior features a combination of dark brown/black leather and a vibrant orange leather trim on the door panels, center console, and lower parts of the seats. The dashboard is sleek with a large, vertical infotainment screen in the center displaying a navigation map and various app icons. To the left of the screen is a digital instrument cluster behind the steering wheel. The steering wheel is a three-spoke design with a perforated leather grip and the Mercedes-Benz star emblem in the center. Four circular air vents are visible on the dashboard. The center console has a glossy black finish with a gear selector and handbrake. The seats are upholstered in orange leather with visible stitching. The overall lighting is bright, suggesting a sunny day, with natural light coming through the windows. The text "在广阔世界中 舒展自我的天地" is overlaid on the lower left, and a descriptive bullet point is at the bottom. Vertical text "GLC L SUV" appears on both the left and right sides of the image.

在广阔世界中 舒展自我的天地

- 加长轴距带来的超大车内空间，让双腿得以尽情舒展；双色真皮包裹的运动座椅，配合新一代Nappa皮饰多功能运动型方向盘，在舒适之中，让驾乘乐趣尽在掌控。

给兴趣 更多想象空间

- 550 公升超大后备箱，令载物空间更为宽阔实用。无论长途旅行、家庭出游、还是滑雪露营，打开尾门总能轻松容纳所愿。

GLC L SUV

GLC L SUV



同行亲友 尽享舒适关怀

后排专享舒适配置，让体贴入微的心，在每一处细节中流露。

- 配备豪华型头枕的加长后排座椅，舒展之间，奢享升级；
- 标配后排绅士功能，一键前移副驾座椅，释放更多舒适空间的想象；
- 专为第三排用户增设的B柱出风口、独立手机充电口和杯架，让所见皆为所享。

揽天空入怀 坐看日月山海

- 一体式全景天窗，采用一整片玻璃覆盖，为你打造无需边界的完整视野。同时配备遮阳帘，让你在悠然凉爽的氛围下，尽情领略广阔风景。

享受舒适自在 更包容一切所爱

- 超过2,970毫米的傲人轴距，带来更为广阔的车内空间，在充分营造贴心与舒阔的乘坐体验同时，更新增三排七座布局选择，让每一位亲朋好友都能稳妥安置，同享出行乐趣。

流动变幻间 演绎心境的底色

- 主动式环境氛围灯，提供64种颜色选择，可以随着你的一举一动，变换不同的车内色彩。无论行驶还是静止，皆可享受美轮美奂的视觉氛围。
- Burmester® 柏林之声环绕立体声音响系统，由15个高级扬声器组成，让你即使身处车内，也能享受世界级的听觉盛宴。
- 融入了10种主题的畅心醒神功能，不仅在呼吸之间令你如归自然，更可联动香氛、64色氛围灯与音响协奏共鸣。放飞繁杂的思绪，让智能之美不止于美，更沁入人心。

默契互联的智能驾驶，是对内心真实追求的感应
片刻之间，就懂你的一切所需

默契，由你

秒懂你的心意 默契始终在线

- 全系标配第三代MBUX智能人机交互系统，在高通8295智能座舱芯片的加持下，带来更多功能和体验的全面升级。支持全场景免唤醒功能的“读心语音助理”、基于Unity中国3D渲染打造的高德定制导航、丰富的第三方应用，让每一次出行体验都更加舒适与自由。
- 11.9英寸的全触摸中控屏采用了颇具未来感的悬浮式设计，向驾驶员侧略微倾斜，并以优雅的弧形曲线与中控台流畅衔接，营造出动感豪华的视觉效果。
- 焕新搭载5G车载通讯模块，提供3年免费无限5G车载流量，无忧极速智联，无限畅爽体验。

睿智随行 安全更入佳境

新一代智能驾驶辅助系统，用智慧为你保驾护航。

- 全新升级的智能领航限距系统，即便车速高达120公里/小时，仍能保持驾驶中的安全距离；
- 车道保持辅助系统，可通过方向盘振动随时提示车道偏移；
- 主动式盲点辅助系统，不仅实时监测盲区风险，更随时进行音视警示，为安全驾驶保驾护航；
- 全系可选装由中国团队主导研发的L2+导航驾驶辅助，覆盖全国高速与城市快速路段，具备实现高速点到点的导航辅助驾驶能力，并拥有自动变道、自动远离大车等功能，带来了安全稳定的智驾体验。

全系标配带360°摄像头的智能泊车系统，由中国研发团队主导开发，在国内20多座主要城市收集了超过20,000个停车位信息，为中国用户、中国车位量身定做，车位识别率、泊车成功率达到95%以上。



更自由的驰骋，坐拥更广阔的风景
完美融合越野与操控的强劲体验
释放本性之中所有无拘无束的渴望

自在，由你



所到之处 无畏跌宕沉浮

- 全新 M254 直列四缸发动机，搭配第二代 ISG 集成式启动发电机技术，澎湃动力令车辆可以在启动瞬间迅速响应，并在加减速时灵活分配动力应用，带来更加平顺丝滑的驾驶体验，让乐趣一路绵延不绝。
- 全系标配的全时四轮驱动 (4MATIC) 系统，不仅具备一如既往的强劲表现，更采用新型四连杆前悬挂，配合安装在副车架上的多连杆独立后悬挂。再颠簸的地形，也由你自在驰骋。



万变前路 皆能游刃有余

- 首次搭载于长轴距GLC SUV的专属越野模式，模式开启后，倾斜度、坡度等越野相关信息将呈现于显示屏上。
- 全新“实时越野路面影像”功能还能实时显示车下路面，帮助驾驶者及早识别路面碎石或隐藏凹陷，以实力全盘掌控。
- 更大面积的平视系统，将行驶信息与周遭情况尽收眼底。LED背光照明，可根据外部光线自动调节亮度，不必左顾右盼，一眼读取重要信息。





更多车型信息，敬请扫码获取

GLC L SUV

GLC L SUV

油电全能 智享超然臻境

- 全新长轴距GLC插电式混合动力SUV典藏版采用梅赛德斯-奔驰第4代插电式混合动力技术，拥有燃油和电动两套完整动力系统。峰值总功率250千瓦，峰值扭矩600牛·米，WLTC油耗1.27升/百公里，更有6种驾驶模式和4种能量回收模式，兼具澎湃动力、卓越能效与豪华行驶质感。
- 多项中国专属豪华配置，营造越级舒适体验。标配第3代MBUX智能人机交互系统、高通8295智能座舱芯片和5G通信技术，搭载L2+导航辅助驾驶系统，开启丝滑的“人机共驾”新体验。

GLC L SUV

GLC L SUV

每一程，都是锋芒的绽放
每一刻，都是自在的释放

——，由你

长轴距 GLC SUV 车漆

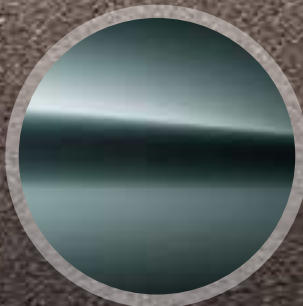


非金属漆面



149
北极白色

金属漆面



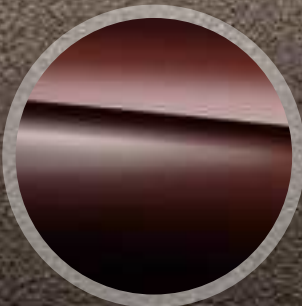
188
绿砾石银色



197
曜岩黑色



831
石墨灰色



897
红宝石黑色



922
时空银色



970
海夜蓝色



997
松石绿色

MANUFAKTUR 漆面



885
MANUFAKTUR
贝母白 (亮色)¹

¹ 如选配需额外支付 6,200 元

* 由于显示原因，颜色可能与实物略有不同。

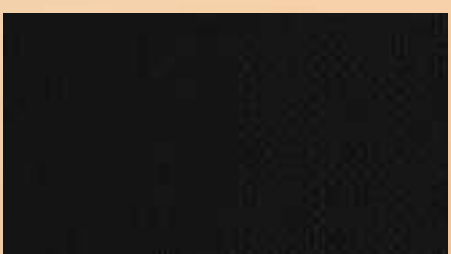
长轴距 GLC SUV 内饰

皮革

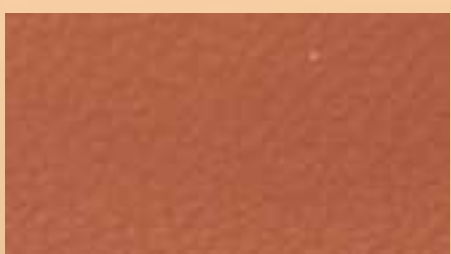


287¹ 烈焰红色 / 黑色

ARTICO 皮革



131 黑色



134 赭石棕色



184 赭石棕色 / 黑色

饰件



H04²
嵌铝质饰条的黑色开孔型木饰



H08³
炭灰色直纹椴木木饰



H33⁴
棕色开孔型胡桃木木饰



H64⁵
金属编织饰件

¹ 选装配备于 GLC 260 L 4MATIC 豪华型、GLC 300 L 4MATIC 动感型 5 座版、GLC 300 L 4MATIC 豪华型 5 座版、GLC 350 e L 4MATIC 插电式混合动力 SUV 典藏版，包含在智享套装 5 内

² 选装配备于 GLC 260 L 4MATIC 动感型、GLC 260 L 4MATIC 豪华型、GLC 300 L 4MATIC 动感型 5 座版、GLC 300 L 4MATIC 动感型 7 座版、GLC 350 e L 4MATIC 插电式混合动力 SUV 典藏版，如选配需额外支付 1,000 元；标准配备于 GLC 300 L 4MATIC 豪华型 5 座版、GLC 300 L 4MATIC 豪华型 7 座版

³ 标准配备于 GLC 260 L 4MATIC 豪华型

⁴ 标准配备于 GLC 300 L 4MATIC 动感型 5 座版、GLC 300 L 4MATIC 动感型 7 座版、GLC 350 e L 4MATIC 插电式混合动力 SUV 典藏版

⁵ 标准配备于 GLC 260 L 4MATIC 动感型

* 由于显示原因，颜色可能与实物略有不同。

长轴距 GLC SUV 轮毂



R55¹

48.3厘米 (19英寸)
双5辐轻合金车轮



77R²

48.3厘米 (19英寸)
双5辐轻合金车轮



78R³

48.3厘米 (19英寸)
双10辐轻合金车轮



R42⁴

50.8厘米 (20英寸)
双多辐轻合金车轮



R17⁵

48.3厘米 (19英寸)
双5辐轻合金车轮

¹ 标准配备于 GLC 260 L 4MATIC 动感型
² 标准配备于 GLC 260 L 4MATIC 豪华型
³ 标准配备于 GLC 300 L 4MATIC 动感型 5 座版、GLC 300 L 4MATIC 动感型 7 座版
⁴ 选装配备于 GLC 300 L 4MATIC 动感型 5 座版、GLC 300 L 4MATIC 动感型 7 座版，如选配需额外支付 12,000 元；
标准配备于 GLC 300 L 4MATIC 豪华型 5 座版、GLC 300 L 4MATIC 豪华型 7 座版
⁵ 标准配备于 GLC 350 e L 4MATIC 插电式混合动力 SUV 典藏版

车型参数	GLC 260 L 4MATIC 动感型	GLC 260 L 4MATIC 豪华型	GLC 300 L 4MATIC 动感型 5座版	GLC 300 L 4MATIC 动感型 7座版	GLC 300 L 4MATIC 豪华型 5座版	GLC 300 L 4MATIC 豪华型 7座版	GLC 350 e L 4MATIC 插电式混合动力 SUV 典藏版
额定功率(千瓦[马力]/转每分)	150[204]/5800	150[204]/5800	190[258]/5800	190[258]/5800	190[258]/5800	190[258]/5800	—
额定扭矩(牛顿米 / 转每分)	320/1600–4000	320/1600–4000	400/2000–3200	400/2000–3200	400/2000–3200	400/2000–3200	—
系统峰值总功率(千瓦)	—	—	—	—	—	—	250
系统峰值总扭矩(牛顿米)	—	—	—	—	—	—	600
气缸数量/排列方式/排量(毫升)	L4/1999	L4/1999	L4/1999	L4/1999	L4/1999	L4/1999	L4/1999
燃油综合消耗量(升/百公里)	7.20	7.20	7.40	7.50	7.40	7.50	—
燃料消耗量(L/100km)	—	—	—	—	—	—	1.27
0–100 km/h 加速(秒)	8.2	8.2	6.5	6.8	6.5	6.8	6.9
最高车速(公里 / 小时)	212	212	223	223	223	223	204
纯电续航里程(公里)	—	—	—	—	—	—	115
最大接近角 / 离去角(度)	23/24	23/24	23/23	23/23	23/23	23/23	23/22
前轮胎 / 车轮	235/55 R19	235/55 R19	235/55 R19	235/55 R19	255/45 R20	255/45 R20	235/55 R19
后轮胎 / 车轮	235/55 R19	235/55 R19	235/55 R19	235/55 R19	255/45 R20	255/45 R20	255/50 R19
轴距(毫米)	2977	2977	2977	2977	2977	2977	2977
车长 / 车宽 / 车高(毫米)	4826/1890/ 1714	4826/1890/ 1714	4826/1890/ 1714	4826/1890/ 1714	4826/1890/ 1714	4826/1890/ 1714	4826/1938/ 1696
厂商建议零售价格(人民币)	427,800	455,300	479,300	485,300	525,300	531,300	518,000



长轴距 GLC SUV
敬请扫描二维码, 了解更多详情



全新长轴距 GLC
插电式混合动力 SUV 典藏版
敬请扫描二维码, 了解更多详情

梅赛德斯-奔驰精选定制

车型	GLC 260 L 4MATIC 动感型	GLC 260 L 4MATIC 豪华型	GLC 300 L 4MATIC 动感型 5座版	GLC 300 L 4MATIC 动感型 7座版	GLC 300 L 4MATIC 豪华型 5座版	GLC 300 L 4MATIC 豪华型 7座版	GLC 350 e L 4MATIC 插电式混合动力 SUV 典藏版
智乐套装1	¥ 8,300	¥ 8,300	¥ 8,300	¥ 8,300	●	●	¥ 8,300
Burmester® 3D 环绕立体声音响系统	✓	✓	✓	✓	●	●	✓
个性化音效设置	✓	✓	✓	✓	●	●	✓
智享套装2	—	●	●	●	●	●	●
AMG 车身风格组件	—	●	●	●	●	●	●
无钥匙进入舒适组件 (KEYLESS-GO)	—	●	●	●	●	●	●
AMG 车身同色轮眉	—	●	●	●	●	●	●
前排用于移动设备的 无线充电功能	—	●	●	●	●	●	●
智享套装4	¥ 10,200	¥ 10,200	—	●	—	●	—
带橡胶钉的铝质行车侧踏板	✓	✓	—	●	—	●	—
第三排座椅	✓	✓	—	●	—	●	—

● 标准配备 — 未配备 ✓ 该车型选装配备

梅赛德斯-奔驰精选定制

车型	GLC 260 L 4MATIC 动感型	GLC 260 L 4MATIC 豪华型	GLC 300 L 4MATIC 动感型 5座版	GLC 300 L 4MATIC 动感型 7座版	GLC 300 L 4MATIC 豪华型 5座版	GLC 300 L 4MATIC 豪华型 7座版	GLC 350 e L 4MATIC 插电式混合动力 SUV 典藏版
智享套装 5 ¹	—	¥ 18,300	¥ 18,300	—	¥ 17,900	—	¥ 18,300
烈焰红色 / 黑色 (287)	—	✓	✓	—	✓	—	✓
前排空调座椅	—	✓	✓	—	✓	—	✓
嵌铝质饰条的黑色开孔型木饰	—	✓	✓	—	●	—	✓

¹ 不可与第三排座椅同时选配

梅赛德斯-奔驰精选定制

车型	GLC 260 L 4MATIC 动感型	GLC 260 L 4MATIC 豪华型	GLC 300 L 4MATIC 动感型 5座版	GLC 300 L 4MATIC 动感型 7座版	GLC 300 L 4MATIC 豪华型 5座版	GLC 300 L 4MATIC 豪华型 7座版	GLC 350 e L 4MATIC 插电式混合动力 SUV 典藏版
智能领航辅助 Max ¹	¥ 15,700	¥ 15,700	¥ 15,700	¥ 15,700	¥ 15,700	¥ 15,700	¥ 15,700
车道级导航(服务有效期3年)	✓	✓	✓	✓	✓	✓	✓
导航辅助驾驶 (服务有效期3年)	✓	✓	✓	✓	✓	✓	✓
智能领航辅助 Pro ²	✓	✓	✓	✓	✓	✓	✓
自适应巡航 ACC	✓	✓	✓	✓	✓	✓	✓
车道保持辅助 LKA	✓	✓	✓	✓	✓	✓	●
车道居中 LCC	✓	✓	✓	✓	✓	✓	✓
预防性安全系统-侧向保护	✓	✓	✓	✓	✓	✓	✓
交通标志辅助系统	✓	✓	✓	✓	✓	✓	✓
变道辅助	✓	✓	✓	✓	✓	✓	✓
交通拥堵自动起步	✓	✓	✓	✓	✓	✓	✓
基于场景的车速调节	✓	✓	✓	✓	✓	✓	✓

¹ 不可与侧面盲点辅助 BSD、自适应巡航 ACC 同时选配

² 包含在智能领航辅助 Max 内

● 标准配备

✓ 该车型选装配备

外部	GLC 260 L 4MATIC 动感型	GLC 260 L 4MATIC 豪华型	GLC 300 L 4MATIC 动感型 5座版	GLC 300 L 4MATIC 动感型 7座版	GLC 300 L 4MATIC 豪华型 5座版	GLC 300 L 4MATIC 豪华型 7座版	GLC 350 e L 4MATIC 插电式混合动力 SUV 典藏版
外部镀铬组件	●	●	●	●	●	●	●
越野外观组件	●	●	●	●	●	●	●
全景式滑动天窗	●	●	●	●	●	●	●
符合声学原理的隔热隔音玻璃	—	—	—	—	●	●	●
电动可折叠外部后视镜	●	●	●	●	●	●	●
后视镜组件	●	●	●	●	●	●	●
带品牌标志投影的环境照明	●	●	●	●	●	●	●
带雨量传感器的风挡玻璃雨刮器	●	●	●	●	●	●	●

外部	GLC 260 L 4MATIC 动感型	GLC 260 L 4MATIC 豪华型	GLC 300 L 4MATIC 动感型 5座版	GLC 300 L 4MATIC 动感型 7座版	GLC 300 L 4MATIC 豪华型 5座版	GLC 300 L 4MATIC 豪华型 7座版	GLC 350 e L 4MATIC 插电式混合动力 SUV 典藏版
LED 高性能大灯	●	●	●	●	—	—	●
铝质车顶轨	●	●	●	●	●	●	●
自适应远光灯辅助系统	●	●	●	●	—	—	●
带橡胶钉的铝质行车侧踏板	—	—	●	●	●	●	●
璀璨星雨数字大灯组件 (带投影功能) ¹	—	—	¥ 24,000	¥ 24,000	●	●	¥ 24,000
智能数字大灯 (DIGITAL LIGHT) ²	—	—	¥ 0	¥ 0	●	●	—
数字大灯技术组件 ²	—	—	¥ 0	¥ 0	●	●	—
自适应远光灯辅助系统增强版 ²	—	—	¥ 0	¥ 0	●	●	¥ 0
光影世界	—	—	○ ³	○ ³	○ ⁴	○ ⁴	○ ³
空气隔板	—	—	—	—	—	—	●

¹ 不可与 LED 高性能大灯、自适应远光灯辅助系统同时选配

² 包含在璀璨星雨数字大灯组件 (带投影功能) 内

³ 需与璀璨星雨数字大灯组件 (带投影功能) 同时选配，如选配需额外支付 198 元 /1 年；358 元 /2 年；498 元 /3 年

⁴ 如选配需额外支付 198 元 /1 年；358 元 /2 年；498 元 /3 年

内部	GLC 260 L 4MATIC 动感型	GLC 260 L 4MATIC 豪华型	GLC 300 L 4MATIC 动感型 5座版	GLC 300 L 4MATIC 动感型 7座版	GLC 300 L 4MATIC 豪华型 5座版	GLC 300 L 4MATIC 豪华型 7座版	GLC 350 e L 4MATIC 插电式混合动力 SUV 典藏版
自动防眩目内后视镜	●	●	●	●	●	●	●
镀铬组件	●	●	●	●	●	●	●
时尚型内饰组件	●	●	●	●	—	—	—
AMG 内饰运动组件	—	—	—	—	●	●	●
皮饰多功能运动型方向盘	●	—	—	—	—	—	—
Nappa皮饰多功能运动型方向盘	—	●	●	●	●	●	●
ARTICO皮革仪表板与车门腰线	●	●	●	●	●	●	●
高光黑色中控台	●	●	●	●	●	●	●
中央显示屏	●	●	●	●	●	●	●
全数字仪表盘显示屏	●	●	●	●	●	●	●
多区域智能空调 (THERMOTRONIC)	●	●	●	●	●	●	●
雾霾终结者3.0	●	●	●	●	●	●	●
可电动调节的驾驶员座椅	●	—	—	—	—	—	—
带记忆功能的 可电动调节驾驶员座椅	—	●	●	●	●	●	●
可电动调节的前排乘客座椅	●	●	●	●	●	●	●

内部	GLC 260 L 4MATIC 动感型	GLC 260 L 4MATIC 豪华型	GLC 300 L 4MATIC 动感型 5座版	GLC 300 L 4MATIC 动感型 7座版	GLC 300 L 4MATIC 豪华型 5座版	GLC 300 L 4MATIC 豪华型 7座版	GLC 350 e L 4MATIC 插电式混合动力 SUV 典藏版
后排电动调节前排乘客座椅	●	●	●	●	●	●	●
前排空调座椅 ¹	—	¥ 9,700	¥ 9,700	¥ 9,700	¥ 9,700	¥ 9,700	¥ 9,700
可加热前排座椅	¥ 2,900	¥ 2,900	¥ 2,900	¥ 2,900	¥ 2,900	¥ 2,900	¥ 2,900
运动型座椅	●	●	●	●	●	●	●
第三排座椅	—	—	—	●	—	●	—
4向腰部支撑	●	●	●	●	●	●	●
豪华舒适型前排头枕	●	●	●	●	●	●	●
豪华舒适型后排头枕	●	●	●	●	●	●	●
折叠式后排座椅靠背	●	●	●	●	●	●	●
车内照明组件	●	●	●	●	●	●	●
环境氛围照明系统	●	●	●	●	●	●	●
豪华环境氛围灯	—	●	●	●	●	●	●
便捷装载(EASY-PACK) 载物舱盖	●	●	●	●	●	●	●
便捷装载(EASY-PACK) 电动尾门	●	●	●	●	●	●	●

¹ 不可与可加热前排座椅同时选配

● 标准配备 — 未配备

操控与智能	GLC 260 L 4MATIC 动感型	GLC 260 L 4MATIC 豪华型	GLC 300 L 4MATIC 动感型 5座版	GLC 300 L 4MATIC 动感型 7座版	GLC 300 L 4MATIC 豪华型 5座版	GLC 300 L 4MATIC 豪华型 7座版	GLC 350 e L 4MATIC 插电式混合动力 SUV 典藏版
集成式启动发电机第二代	●	●	●	●	●	●	—
9速自动变速箱(9G-TRONIC)	●	●	●	●	●	●	●
动态操控选择 (DYNAMIC SELECT)	●	●	●	●	●	●	●
越野型悬挂	●	●	●	●	●	●	—
平视显示	—	¥ 9,000	¥ 9,000	¥ 9,000	●	●	¥ 9,000
无钥匙启动(KEYLESS-GO) 启动功能	●	●	●	●	●	●	●
MBUX智能人机交互系统	●	●	●	●	●	●	●
MBUX读心语音助理功能	●	●	●	●	●	●	●
MBUX智能人机交互系统 实景穿越导航	—	—	—	—	●	●	—
高德定制导航	●	●	●	●	●	●	●
在线导航服务(服务有效期3年)	●	●	●	●	●	●	●
基础导航	●	●	●	●	●	●	●
车载通信模块(5G), 用于数字化产品和服务 ¹	●	●	●	●	●	●	●

¹2024 年 1 月 1 日起新购车辆含 3 年不限量车联网娱乐及车载热点流量

● 标准配备 — 未配备

操控与智能	GLC 260 L 4MATIC 动感型	GLC 260 L 4MATIC 豪华型	GLC 300 L 4MATIC 动感型 5座版	GLC 300 L 4MATIC 动感型 7座版	GLC 300 L 4MATIC 豪华型 5座版	GLC 300 L 4MATIC 豪华型 7座版	GLC 350 e L 4MATIC 插电式混合动力 SUV 典藏版
梅赛德斯-奔驰紧急呼叫系统 ¹	●	●	●	●	●	●	●
智能手机互联系统	●	●	●	●	●	●	●
远程车控(服务有效期3年)	—	—	—	—	—	—	●
远程车控(含发动机启动) (服务有效期3年)	●	●	●	●	●	●	—
ETC 读卡器	¥ 3,100	¥ 3,100	¥ 3,100	¥ 3,100	¥ 3,100	¥ 3,100	¥ 3,100
指纹扫描仪	●	●	●	●	●	●	●
后轴空气弹簧	—	—	—	—	—	—	●
交流充电口(AC)	—	—	—	—	—	—	●
直流充电口(DC)	—	—	—	—	—	—	¥ 4,500
充电服务(服务有效期3年)	—	—	—	—	—	—	●
畅心醒神功能 ²	○	○	○	○	○	○	○

¹ 梅赛德斯-奔驰紧急呼叫系统在汽车生产完后 10 年有效，此功能需完成实名认证方可使用

² 如选配需额外支付 498 元 /1 年；1,298 元 /3 年；2,298 元 / 永久有效



敬请关注
梅赛德斯-奔驰官方微信

本手册更新于2025年2月, 当您阅读时产品信息可能已经发生变更。
产品(含具体配置、相关细节等)以经销商展示、销售的适用于中国大陆的具体车型及产品为准。
本产品手册中提及的所有价格(包括整车、配件、金融产品等)均为厂商建议零售价格。
厂商建议零售价格仅为建议, 不具有任何约束力。
具体的零售交易价格、产品配置及交易细节请与相关授权经销商协商确定。
更多详情, 敬请莅临梅赛德斯-奔驰当地授权经销商, 或致电400-818-1188。

www.mercedes-benz.com.cn