



EQV

Tarifs au 1^{er} juillet 2025

Mercedes-Benz



Bienvenue !

Votre brochure Mercedes-Benz nouvelle génération est 100 % interactive. Vous découvrirez au fil des pages tout ce que vous souhaitez savoir sur votre futur EQV.

Pour naviguez dans ce document, vous pouvez :

• Utiliser les onglets en haut de page tout au long du document,

• Ou utiliser le sommaire afin d’accéder à la première page de la section.

A gold Mercedes-Benz EQV is shown driving on a road with autumn foliage in the background. A CO2 emissions label is visible on the right side of the image, indicating a rating of 'A' with 0 gCO2/km. The label also shows a scale from A to G with corresponding color bars.

Les multiples facettes du EQV

L’EQV 300 vous offre de l’espace avec un habitacle pouvant accueillir jusqu’à 8 personnes, ainsi que des bagages ou du matériel sportif. Grâce à l’intégration de la batterie lithium ion sous le véhicule, vous pouvez pleinement exploiter le volume intérieur.

Innovation à bord : le système multimédia MBUX propose des fonctionnalités spécifiques à la conduite électrique. Par ailleurs, les différents programmes de conduite et les niveaux de récupération d’énergie permettent une conduite à la fois efficiente, intuitive et plaisante.

EQ est synonyme de mobilité électrique intelligente et allie le design remarquable et maîtrisé habituel à un plaisir de conduire exceptionnel, une excellente aptitude à l’utilisation quotidienne et une sécurité maximale.

Laissez-vous inspirer par l’avenir de l’automobile et découvrez la puissance de l’intelligence électrique.

Certains équipements pourraient ne pas être disponibles en raison d’éventuelles contraintes de production.
Veuillez contacter votre Distributeur Agrée Mercedes-Benz le plus proche pour connaître la disponibilité des modèles, équipements et options souhaités.

EQV

Les points forts

DISTRONIC ►

L'assistant de régulation de distance actif DISTRONIC à radars maintient automatiquement la distance avec les véhicules qui précèdent et peut ainsi améliorer le confort de conduite, notamment sur autoroute ou dans une circulation en accordéon.



▲ Rétroviseur intérieur numérique

Le champ de vision nettement plus large du rétroviseur intérieur numérique vous permet de profiter durant le trajet d'une meilleure vue d'ensemble sur les conditions de circulation derrière votre véhicule, sans que la visibilité ne soit limitée vers l'arrière par votre chargement ou les passagers.

MBUX ►

Avec MBUX (Mercedes-Benz User Experience), vous disposez de série d'un système multimédia qui répond à pratiquement tous vos besoins. Le système modulaire peut être utilisé de manière intuitive, il peut être personnalisé et étendu : depuis la commande vocale intelligente en passant par l'intégration smartphone, jusqu'à la navigation Mercedes-Benz.



AIRMATIC ►

Grâce à la suspension pneumatique AIRMATIC, vous pouvez profiter de nombreux avantages : programmes de conduite lift, confort de marche absolu, consommation de carburant réduite à vitesse élevée et niveau du véhicule constant au chargement et au déchargement.



▲ BURMESTER

Le système de sonorisation surround Burmester® déploie un son surround fascinant grâce à la parfaite harmonisation des amplificateurs et du système de haut-parleurs embarqué. Les 15 haut-parleurs et un caisson bass-reflex atteignent 640 W. Grâce à la technologie de sonorisation spatiale multicanaux, les passagers profitent à toutes les places d'un son époustouflant.



▼ Freinage d'urgence assisté actif

Le freinage d'urgence assisté actif vous aide à prévenir les collisions avec les véhicules qui précèdent ou les piétons traversant la chaussée et à réduire les conséquences de l'accident.

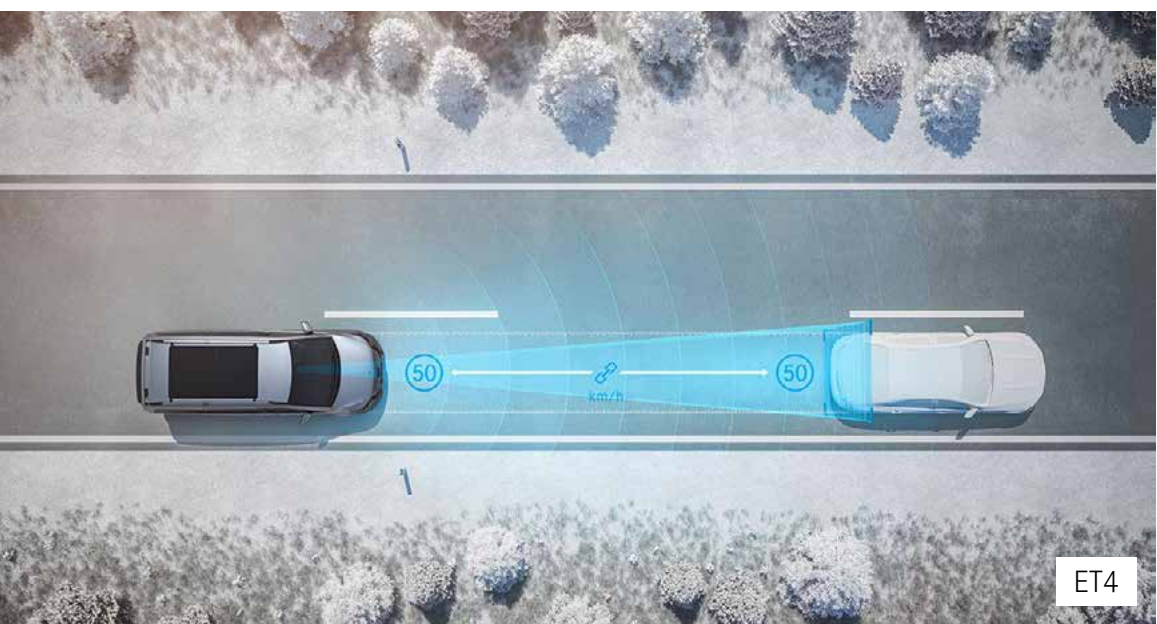


EQV

Équipements de série

Code	Description
B25	Frein de stationnement électrique
BA3	Freinage d'urgence assisté actif
BB7	Système de freinage optimisé CO ₂
BH1	Fonction Hold
C6L	Volant multifonctions
CF9	Train de roulement de base Plus
CL1	Volant réglable en hauteur et en inclinaison
CL3	Volant gaine de cuir
CM2	Pare-chocs et pièces rapportées dans le ton carrosserie
E07	Aide au démarrage en côte
E1D	Autoradio numérique (DAB)
E1E	Système de navigation

Code	Description
E1T	Pavé tactile
E2K	Câble de charge mode 3 (type 2, 3x32 A) 5 m
E7L	Charge AC 11 kW / charge DC 110 kW
E7M	Système multimédia MBUX
E7T	Batterie haute tension (90 kWh)
ED4	Batterie de puissance accrue
EL9	Haut-parleur à deux voies AV et AR
ES1	Prise de courant 12 V
ES2	Prise 12 V dans le coffre/compartiment de chargement
ET4	Assistant régulation de distance actif DISTRONIC
EW5	Prééquipement pour Remote et Charging Services Premium
EW8	Prééquipement pour Remote et Navigation



EQV

Équipements de série

Code	Description
EY2	Live Traffic Information
EY5	Système d'appel d'urgence Mercedes-Benz
EY6	Assistance en cas de panne
F10	Console centrale avec vide-poche et porte gobelet mi-luxe
F3T	Inserts décoratifs finition bois à pores ouverts
F3Z	Fermeture confort
F65	Rétroviseurs extérieurs rabattables automatiquement
F66	Boîte à gants verrouillable
F69	Rétroviseurs extérieurs chauffants à réglage électrique
F71	Rétroviseur intérieur jour/nuit automatique



Code	Description
FP3	Pack rétroviseurs
FS5	Pare-soleil avec miroir de courtoisie éclairé
H00	Conduit d'air chaud vers le compartiment passagers
H15	Banquette/siège passager avant chauffant(e)
H16	Siège conducteur chauffant
H1K	Préclimatisation
H20	Vitres teintées
HH9	Climatiseur TEMPMATIC à régulation semi-automatique
HZ0	Chauffage auxiliaire électrique
J2A	Avertisseur sonore pour piétons



Code	Description
J55	Avertisseur d'oubli de ceinture passager
JA7	Avertisseur d'angle mort
JA9	Détecteur de panneaux de signalisation
JB4	Avertisseur de franchissement de ligne actif
JB7	Pack stationnement avec caméra de recul
JE1	Pack de maintenance
JH0	Poste de conduite Widescreen
JH3	Module de com. (LTE) pour services numériques
JP1	PRE-SAFE
JP5	EQV Pack d'assistance à la conduite



EQV

Équipements de série

Code	Description
L45	MULTIBEAM LED avec assistant de feux de route PLUS
LA2	Allumage automatique des phares
LB9	Éclairage des seuils
LC4	Module de pavillon confort
LC5	Éclairage de proximité dans les rétroviseurs extérieurs
LC6	Éclairage sur poignée maintien arrière avec spot de lecture
LC7	Éclairage de plancher avant
LC8	Éclairage de proximité hayon arrière
LE1	Feux de stop adaptatif
LE3	Éclairage d'ambiance 64 clr's Cockpit et arrière



Code	Description
LE6	Éclairage de nuit arrière
LG4	Feux arrière, feux de stop et clignotants à LED
ME4	Moteur électrique 150 kW / batterie 90 kWh (utile)
MK9	Limiteur de vitesse, 160 km/h
R1S	Pneus 245/55 R17
RD9	Pneumatiques sans prescription de marque
RK8	Jantes alliage 7 J x 17 à 20 branches
RM4	Pneus confort
RM7	Pneus été
RY2	Affichage de la pression des pneumatiques



Code	Description
S37	Accoudoirs extérieurs pour sièges individuels 2 ^e rangée arrière
SA3	Far Side Bag
SA6	Airbag passager avant
SB1	Siège conducteur confort
SB2	Siège passager confort
SH1	Airbag latéral bassin thorax conducteur
SH2	Airbag latéral bassin thorax passager
SH8	Airbags rideaux conducteur, passager avant et arrière
SK5	Désactivation automatique airbag passager
SK6	Reconnaissance enfants dans le véhicule passive



EQV

Équipements de série

Code	Description
SZ7	Filet de rangement dossier du siège conducteur
SZ8	Filet de rangement dossier du siège passager avant
T14	Blocage actif pour porte coulissante
T19	Porte coulissante à gauche
T70	Sécurité enfant sur les portes du compartiment passagers
T74	Poignée de maintien au niveau des accès
U73	Accoudoirs pour les sièges du compartiment passagers
UR1	Rails de sièges à verrouillage rapide
US6	Siège individuel en 1 ^{re} rangée gauche
US7	Siège individuel en 1 ^{re} rangée droite



Code	Description
US8	Siège individuel en 2 ^e rangée gauche
US9	Siège individuel en 2 ^e rangée droite
V33	Moquette à l'arrière
V36	Ciel de pavillon
V44	Moquette à l'avant
VD5	Ciel de pavillon gris cristal
VH1	Poignée à l'arrière
VX7	Cuir Lugano noir
W16	Vitre avant gauche fixe dans le panneau latéral
W17	Vitre avant droite fixe dans le panneau latéral



Code	Description
W29	Fenêtre fixe arrière
W64	Lunette arrière ouvrant séparément
W70	Vitres teintées arrières et côtés, noir
X16	PTAC 3 500 kg
Y10	Trousse de secours dans porte passager avant
Y44	Triangle de signalisation dans porte conducteur



EQV

Tarifs

Modèle	Puissance (kW/cv)	Capacité de la batterie (utile)	Puissance fiscale	Niveau de finition	LONG			EXTRA-LONG		
					Prix HT ⁽¹⁾	Prix TTC ⁽²⁾	Loyer TTC ⁽³⁾	Prix HT ⁽¹⁾	Prix TTC ⁽²⁾	Loyer TTC ⁽³⁾
EQV 300	150 / 204	90 kWh	5	AVANTGARDE	73 899 €	88 678 €	1 138 €	74 695 €	89 634 €	1 150 €

⁽¹⁾ Tarif public conseillé HT clés en main - voir distributeur agréé Mercedes-Benz.

⁽²⁾ Tarif public conseillé TTC clés en main - voir distributeur agréé Mercedes-Benz.

⁽³⁾ Offres de Location Longue Durée (en euros/mois) sur 36 mois et 60 000 km maximum, moyennant un 1^{er} loyer de 20 % du tarif public conseillé constructeur TTC clés en main.
Voir détails page 23 du présent document.

EQV

Peintures

Peintures standard

3589 5389 5934

7956 9147

Peintures métallisées

1802	3334	5842	7831
------	------	------	------

9134 9197 9922

Découvrez votre sélection en cliquant sur les vignettes.

EQV

Jantes

RK8 ▼

Jantes alliage, finition argent vanadium
de 43,2 cm (17 pouces) à 20 branches

S



Série

R1P* ▼

Jantes alliage, finition noir/naturel brillant
de 45,7 cm (18 pouces) à 5 branches

O



699 € (prix TTC)

R1N ▼

Jantes alliage, finition noir/naturel brillant
de 43,2 cm (17 pouces) à 5 doubles branches

●



Série

R18* ▼

Jantes alliage, finition noir/naturel brillant
de 45,7 cm (18 pouces) à 10 branches

O



699 € (prix TTC)

R17 ▼

Jantes alliage, finition noir/naturel brillant
de 43,2 cm (17 pouces) à 5 branches

●



Série

R2Q* ▼

Jantes alliage léger, finition noir/naturel brillant
de 45,7 cm (18 pouces) à 5 branches

P



700 € (prix TTC)

R10* ▼

Jantes alliage, finition gris trémolite et naturel brillant
de 45,7 cm (18 pouces) à 5 doubles branches

O



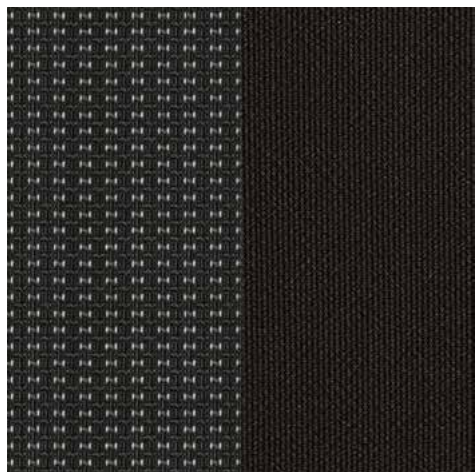
699 € (prix TTC)

S Série par défaut ● Option sans coûts supplémentaires O Option P Uniquement disponible avec le Pack Design Extérieur
* Jantes en 18 pouces uniquement possible avec l’option AIRMATIC.

EQV

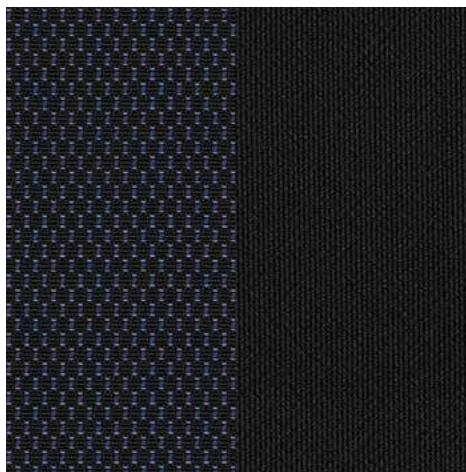
Garnitures, inserts décoratifs et ciels de pavillon

Garnitures

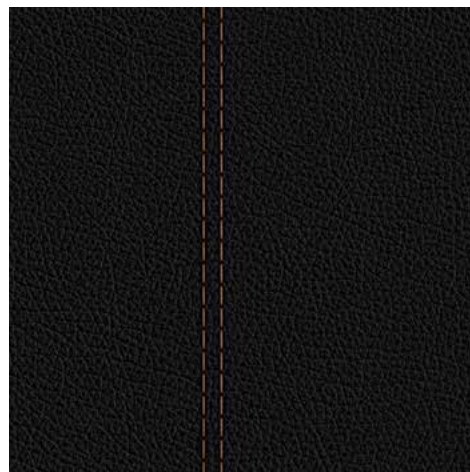


V4Y ▲

Tissu Santos noir



V8Q ▲



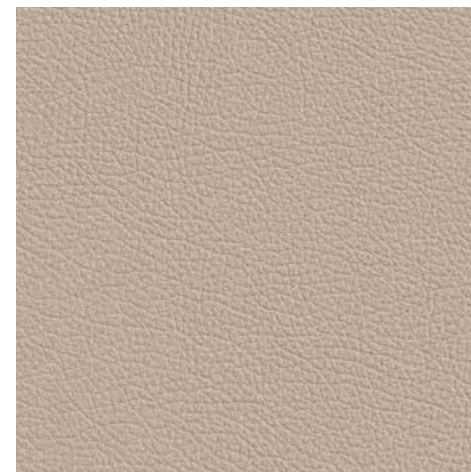
V9Q ▲

Cuir Lugano noir
avec surpiqûre or rose



VX7 ▲

Cuir Lugano noir



VX9 ▲

Cuir Lugano beige soie

Inserts décoratifs



F3Q ▲

Aluminium brossé, foncé



F3T ▲

Bois à pores ouverts

Ciels de pavillon

VD5

Gris cristal

VD6

Porcelaine

VD7

Noir

EQV

Packs

Pack AVANTGARDE Line
4 860 € TTC*
conseillé constructeur

- Inclus :
- Calandre avec bande lumineuse à LED (FK6) ;
 - Seuil de porte avec Mercedes-Benz éclairé (C74) ;
 - Réglage en profondeur de l'assise conducteur (SA1) ;
 - Réglage en profondeur de l'assise passager (SA2) ;
 - Soutien lombaire pour siège conducteur (SE5) ;
 - Soutien lombaire pour siège passager (SE4) ;
 - Recharge sans fil pour smartphone (EI0) ;
 - Prises 12 V rangée de sièges arrière gauche et droite (ES3) ;
 - Planche de bord en similicuir surpiqué (FH6) ;
 - Porte-gobelets pour accoudoirs arrière (FG9) ;
 - Climatiseur automatique THERMOTRONIC (HH4) ;
 - Climatiseur semi-auto TEMPMATIC arrière (HZ7) ;
 - Œillets d'arrimage pour rails, amovibles (VZ0) ;
 - Pack stationnement avec caméras panoramiques (JB6) ;
 - Jantes alliage 17 pouces à 5 branches (R17) ;
 - Pack Intégration smartphone (E4S) ;
 - Console centrale avec store (FG0) ;
 - Pack acoustique (XM4).



* Les prix affichés peuvent varier en fonction de la configuration complète véhicule.
Voir distributeur agréé Mercedes-Benz.

EQV

Packs

Pack Design Extérieur (Z1Q)

963 € TTC*
conseillé constructeur

Inclus :

- Design avant EQV High (C1Q) ;
- Vitres teintées à l'arrière, verre noir (W70) ;
- Rétroviseur extérieur en finition noire (F3S) ;
- Jantes alliage 43,2 cm (17 pouces) ;
- Bas de caisse pour l'extérieur (CN1) ;
- Revêtement de bas de caisse en chrome ;
- Arête de décolage AMG sur le hayon, peinte en noir (FB4).



Pack Stationnement avec
caméra panoramique (JB6)

708 € TTC*
conseillé constructeur



EQV

Packs

Pack Design Intérieur (Z2Q)

1 656 € TTC*
conseillé constructeur

Inclus :

- Tissu Santos noir avec des accentuations bleues (V8Q) ;
- Cuir Lugano noir avec surpiqûre or rose (V9Q) ;
- Ciel de pavillon noir (VD7) ;
- Pédalier sport (YF3) ;
- Insert décoratif en aluminium brossé, foncé (F3Q) ;
- Planche de bord en cuir bleu avec surpiqûre (FH6) ;
- Buses de ventilation rehaussées d’une couleur contrastée en or rose ;
- Cadre des éléments de commande rehaussé d’une couleur contrastée en or rose ;
- Garnitures des côtés/portes en cuir avec une surpiqûre contrastée et des inserts décoratifs.



Pack Intégration smartphone (E4S)

498 € TTC*
conseillé constructeur

L'intégration pour smartphone connecte votre téléphone portable avec le système multimédia par Apple CarPlay® ou Android Auto®. Vous accédez ainsi facilement aux principales applications de votre smartphone. Et vous pouvez utiliser des applications tierces comme Spotify rapidement et facilement.



* Les prix affichés peuvent varier en fonction de la configuration complète véhicule.
Voir distributeur agréé Mercedes-Benz.

EQV

Options

Retrouvez l’ensemble des options sur notre configurateur en suivant le lien ci-dessous.

Rétroviseur intérieur numérique ▶

Le champ de vision nettement plus large du rétroviseur intérieur numérique vous permet de profiter durant le trajet d’une meilleure vue d’ensemble sur les conditions de circulation derrière votre véhicule, sans que la visibilité ne soit limitée vers l’arrière par votre chargement ou les passagers.

Prix TTC 785 €*
conseillé constructeur



▲ Banquette 3 places confort en 1^{re} et 2^e rangée

Les banquettes 3 places confort de l’espace passagers offrent 3 places particulièrement confortables. Le dossier est réglable en inclinaison et les appuie-tête, en hauteur selon les préférences de chacun. Les accoudoirs dans les habillages latéraux améliorent le confort.

Prix TTC 1 894 €* conseillé constructeur



◀ Toit ouvrant panoramique

Pour baigner l’habitacle de lumière et le ventiler. Avec ses grandes surfaces vitrées, le toit ouvrant panoramique haut de gamme baigne l’habitacle de lumière et crée une atmosphère lumineuse et accueillante.

Le toit ouvrant à commande électrique à l’avant du véhicule offre une possibilité de ventilation supplémentaire.

Prix TTC 4 114 €*
conseillé constructeur



◀ Climatiseur THERMOTRONIC

La climatisation automatique THERMOTRONIC améliore le confort de votre véhicule. Elle régule automatiquement la température, le débit d’air et la répartition d’air dans 2 zones de climatisation, pour assurer le confort du conducteur et du passager, même s’ils ont besoin de températures différentes.

Prix TTC 943 €*
conseillé constructeur



◀ AIRMATIC

Qu’ils s’agisse d’une autoroute ou d’un chemin de terre sinueux : avec la suspension pneumatique AIRMATIC vous profitez d’une expérience de conduite particulièrement confortable et sûre, ainsi que de davantage de motricité tout-terrain et de sportivité à vitesse élevée.

Prix TTC 2 748 €*
conseillé constructeur

▼ Système de recharge sans fil pour appareils mobiles à l’avant

Le système de recharge sans fil pour appareils mobiles permet de recharger un smartphone par induction en toute simplicité dans le vide-poches de la console centrale pendant le trajet : sans câble, sans prise ni support – quels que soient le modèle et la marque. Le temps passé sur la route sert ainsi à recharger le téléphone.

Prix TTC 120 €* conseillé constructeur



* Voir distributeur agréé Mercedes-Benz.

Moteur, Consommations et Autonomie

Type de véhicule	EQV 300
Transmission	Traction
Capacité de batterie (utile)	90 kWh (utile)
Moteur et performances	
Puissance nominale (kW)/(ch)	150/204
Couple nominal (Nm)	Jusqu’à 362 Nm
Vitesse max	160 km/h
Charge	
Type de charge (kW)	AC : max. 11 kW DC : max. 110 kW
Temps de charge	< 10 h
Autonomie et consommation	
(pour les véhicules avec variante de Poids et équipement de série cycle WLTP)	LONG
Autonomie en cycle mixte jusqu’à (km)	364
Autonomie à faible moyenne vitesse (Phase 2) (km)	435
Consommation en cycle mixte (kWh/100 km)	27,2
Consommation à faible vitesse (Phase 1) (kWh/100 km)	22,5
Consommation à faible moyenne vitesse (Phase 2) (kWh/100 km)	22,7
Consommation à moyenne vitesse (Phase 3) (kWh/100 km)	22,8
Consommation à haute vitesse (Phase 4) (kWh/100 km)	24,1
Consommation à très haute vitesse (Phase 5) (kWh/100 km)	34,2

Les indications sont valables pour les véhicules avec équipement de série. Les valeurs de consommation et d’émissions effectives varient entre autres suivant le poids du véhicule et les équipements choisis. Pour des informations complémentaires, veuillez demander conseil à votre distributeur agréé Mercedes-Benz.

EQV

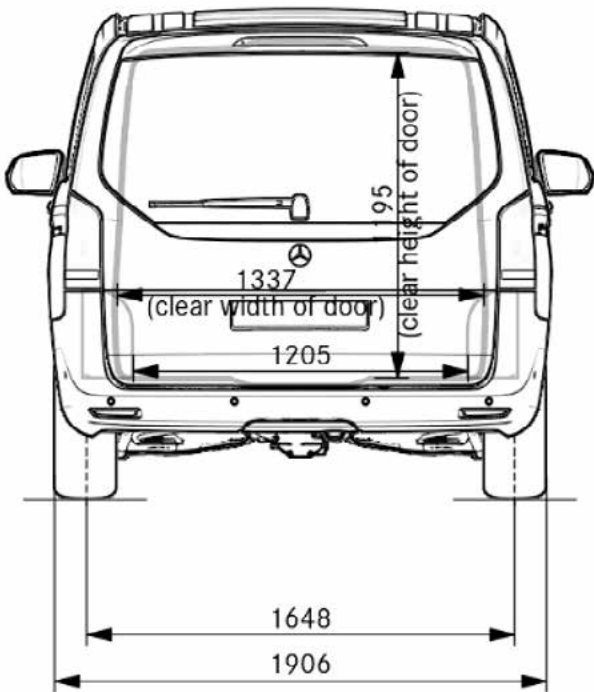
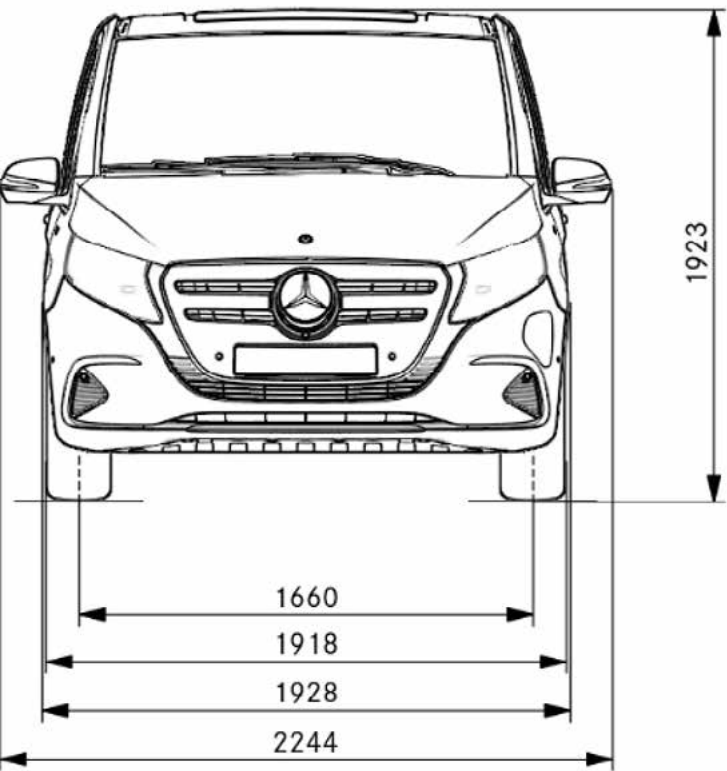
Dimensions et Poids

	Long	Extra Long
P.T.A.C. (kg)	3 500	3 500
Longueur du véhicule (mm) / empattement	5 140 / 3 200	5 370 / 3 430
Largeur hors tout sans / avec rétroviseurs (mm)	1 928 / 2 244	
Hauteur (mm)	1 923	
Poids à vide (kg) pour P.T.A.C.	2 826	2 844
Charge (kg) pour P.T.A.C. à partir de	674	656
Charge maximale sur le toit (kg)	150	
Volume de chargement maxi (L)	1 030	1 410
Longueur max. du compartiment de chargement (mm)	531	748
Diamètre de braquage Ø (m) / cercle de braquage entre trottoirs Ø (m)	12,9 / 12,2	13,7 / 12,9

Les équipements et les lignes d'équipement, en augmentant ou en réduisant le poids à vide, peuvent avoir une influence sur la charge utile. Pour des informations complémentaires, veuillez demander conseil à votre distributeur agréé Mercedes-Benz.

EQV

Dimensions

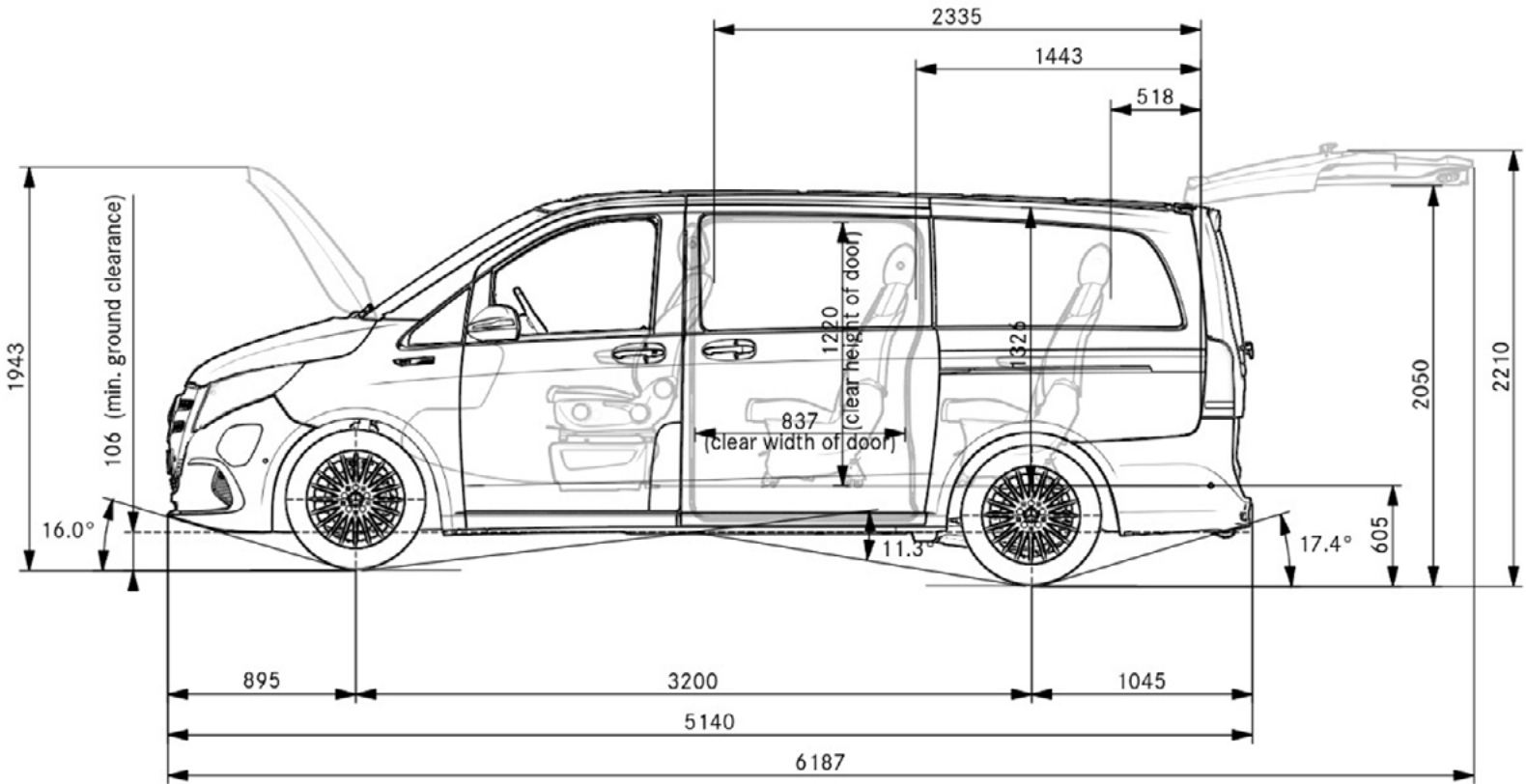


Les cotes doivent respecter une tolérance de +/- 3 %.

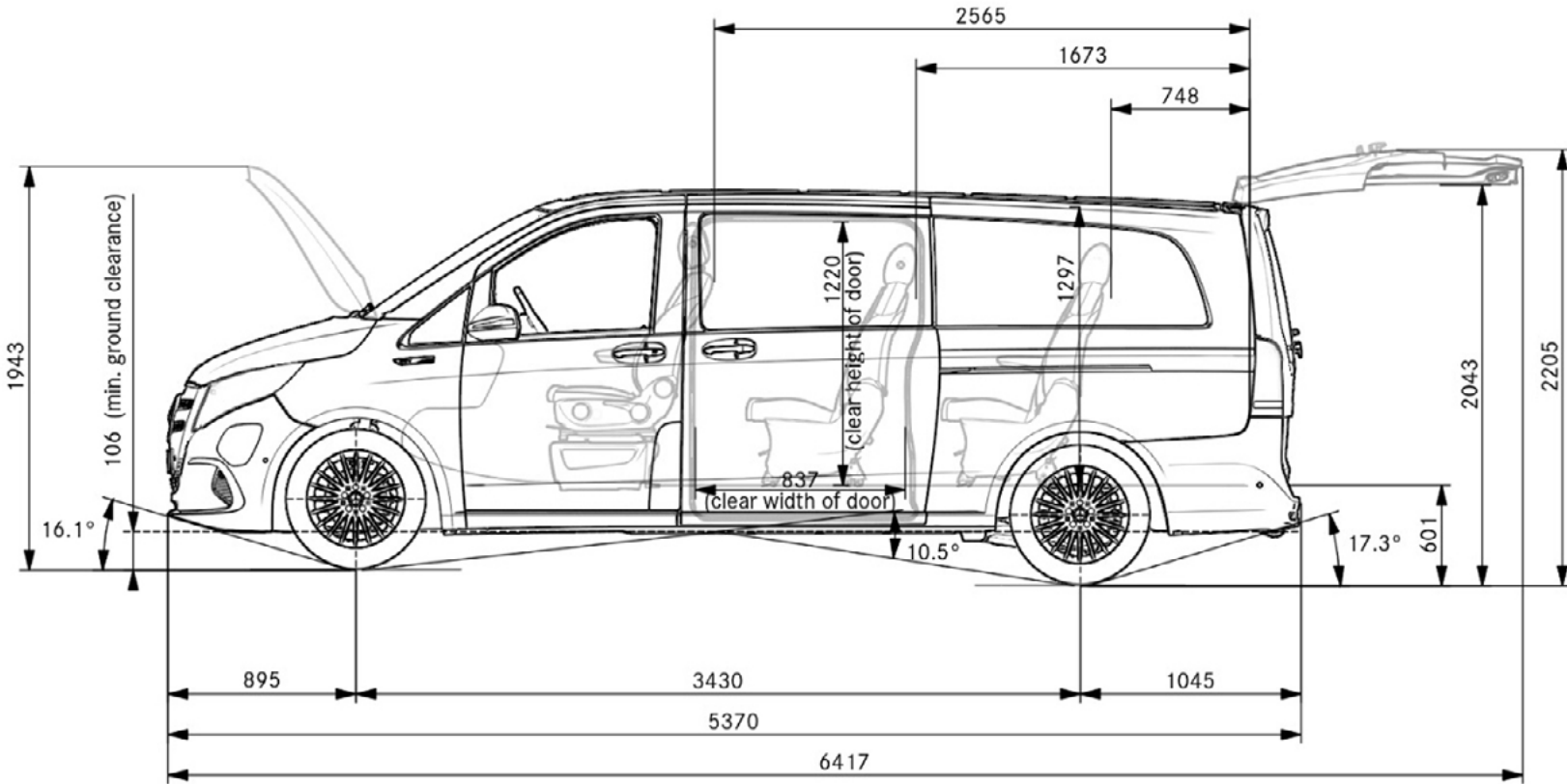
Exemple de dimensions pour un EQV 300.

La hauteur du véhicule peut varier en fonction de la configuration. Pour des informations complémentaires, veuillez demander conseil à votre distributeur agréé Mercedes-Benz.

LONG



EXTRA-LONG



MERCEDES-BENZ

Mercedes me Vos services connectés

Découvrez l'univers fascinant et personnalisé de Mercedes-Benz. Un univers évolutif qui vous permettra d'accéder à des prestations innovantes et personnalisées dans les domaines de la mobilité, de la connectivité, des services et du financement, ainsi qu'à des événements en relation avec la marque.
Une réponse simple et moderne.



Pack confort

- Interrogation à distance de l'état du véhicule
- Gestion de la maintenance
- Assistance en cas d'accident et de panne
- Diagnostic à distance
- Télédiagnostic
- Mise à jour logiciel
- Interface de fournisseur tiers



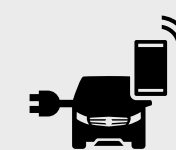
Pack remote

Fermeture et déverrouillage des portes à distance	Emplacement du véhicule
Chauffage autonome/ventilation à l'arrêt	Zone de géolocalisation du véhicule
Personnalisation	Localiser le véhicule
Géolocalisation du véhicule	Send2Car



Navigation

- Live Traffic Information
- Services de navigation
- Mise à jour des cartes en ligne
- Fonctions MBUX élargies



E-Mobility

- Navigation avec Electric Intelligence
- Affichage des bornes de recharge
- Programmation de la charge et préclimatisation

MERCEDES-BENZ

eServiceCare

Des solutions
spécialement adaptées
à l'électromobilité



eComplete

Le pack « sans soucis » du constructeur.

Ce contrat couvre :

- L'extension de la garantie commerciale constructeur.
- L'entretien complet du véhicule.
- Le remplacement des pièces soumises à l'usure.
- La prestation Mobilo⁽¹⁾.

Pour que les pros puissent se consacrer entièrement à leur activité, faites confiance à nos techniciens experts maîtrisant parfaitement l'énergie électrique.

Jusqu'à 8 ans et 300 000 km⁽²⁾.

⁽¹⁾ Pour tout savoir sur les contrats Mercedes-Benz eServiceCare et la prestation Mobilo, rapprochez-vous de votre distributeur/réparateur agréé Mercedes-Benz.

⁽²⁾ Selon le premier des 2 termes échus.



eExtended Warranty

L'extension de la garantie commerciale constructeur.

Ce contrat couvre les pièces prises en charge par la garantie commerciale constructeur (hors batterie et hors pièces soumises à l'usure).

La qualité de nos pièces et de l'expertise de nos techniciens dans le domaine de l'eVans préservent la puissance des véhicules électriques Mercedes-Benz.

Pour 3 ans ou 150 000 km, 4 ans ou 200 000 km, 5 ans ou 250 000 km⁽²⁾.



eMaintenance

L'entretien selon les préconisations constructeur.

Ce contrat couvre les services de maintenance A & B.

Les véhicules électriques neufs intégrant 4 services de maintenance, il s'agit de poursuivre dès la 5^e année l'excellence de l'entretien Mercedes-Benz.

Pour 2, 4 ou 6 services supplémentaires.



Certificat Batterie - Inclus dès l'achat

Une garantie pour les batteries hautes tension.

8 ans / 160 000 km pour l'EQV.

Ce certificat couvre les défauts et les pertes de puissance conduisant à une capacité résiduelle inférieure à 70%.

Inclus dès l'achat de votre véhicule électrique Mercedes-Benz (sous réserve que le cycle de maintenance de 40 000 km / 12 mois soit bien respecté et réalisé conformément aux prescriptions du constructeur).

LE SAVIEZ-VOUS ?

Les batteries se situant dans le plancher du véhicule électrique, aucune place est perdue dans l'espace de chargement.

Pour une meilleure organisation opérationnelle, il est possible de suivre en temps réel l'état d'avancement de la charge des batteries sur Mercedes me.



MERCEDES-BENZ

eServiceCare

Tarifs au 1^{er} juillet 2025, valables en France métropolitaine.
Pour tout savoir sur les contrats eServiceCare, rapprochez-vous de votre réparateur agréé Mercedes-Benz.



eComplete

Durée	Km total	Comptant Euro TTC	Mensuel Euro TTC
36 mois	120 000 km	2 236 €	63,12 €
72 mois	150 000 km	5 752 €	80,88 €



eExtendedWarranty

Durée	Km total	Comptant Euro TTC	Mensuel Euro TTC
36 mois	150 000 km	900 €	26 €



eMaintenance

	Comptant Euro TTC	Mensuel (2 ans) Euro TTC
2 services	815 €	34,96 €

Prolongez l'expérience
et faites de votre rêve une réalité.





Pour les trajets courts, privilégiez la marche ou le vélo
Pensez à covoiturer.
Au quotidien, prenez les transports en commun.
#SeDéplacerMoinsPolluer

Tarifs conseillés constructeurs en Euros TTC clés en main (TVA au taux en vigueur) au 1^{er} juillet 2025, valable pour des commandes sur des productions à partir de juillet 2025. Le prix clés en main inclut les frais de transport et les frais de mise à la route comprenant la préparation du véhicule, la fourniture ainsi que la pose des plaques d'immatriculation définitives. Le présent tarif vise les véhicules et les options d'origine Mercedes-Benz, il est modifiable sans préavis. La facturation est faite selon les conditions générales de vente de l'établissement vendeur (veuillez-vous rapprocher de votre distributeur agréé Mercedes-Benz pour plus d'informations). Les visuels dans ce tarif peuvent présenter des équipements optionnels. Photos non contractuelles. Ce document ne reflète pas toutes les compatibilités et/ou obligations d'équipement, qui varient en fonction des modèles et options. Toute configuration de véhicule doit obligatoirement être réalisée et validée par un distributeur agréé Mercedes-Benz Utilitaires. Le standard France est donné à titre indicatif et peut être modifié à tout moment sans préavis par l'usine ou Mercedes-Benz France. Les données contenues dans ce document concernent les véhicules commercialisés et homologués en France. Ces données provisoires sont susceptibles d'évolution à chaque nouvelle homologation. Ce document est un additif au catalogue commercial international, qui peut comporter des données différentes relatives à des versions non importées par Mercedes-Benz France. Le constructeur peut apporter à tout moment des modifications techniques sur ses modèles.

⁽³⁾ Pour les EQV en Location Longue Durée sur 36 mois et 60 000 km maximum, moyennant un 1^{er} loyer de 20 % du tarif public conseillé constructeur TTC clés en main.
Exemple : EQV 300 LONG AVANTGARDE au prix conseillé clés en main du 01/07/2025 de 88 678 € TTC, proposé en LLD 36 mois avec un 1^{er} loyer mensuel de 1 735 € TTC* suivi de 35 loyers mensuels de 1 138 € TTC* et pour un kilométrage contractuel maximum de 60 000 km.

Offres valables pour toute commande entre le 01/07/2025 et le 30/09/2025 et livré jusqu'au 31/03/2026, dans la limite des stocks disponibles.
Offres de financement sous réserve d'acceptation du dossier par Mercedes-Benz Financial Services France S.A. - 7, avenue Nicéphore Niépce - 78180 Montigny-le-Bretonneux. RCS Versailles 304 974 249, n° ORIAS 07009177, n° ICS FR77ZZZ149071.
TVS : selon taux en vigueur prévu aux articles 1010, 1010-0-A, 1010 A du Code Général des Impôts.
Bonus-Malus : selon taux en vigueur prévu à l'article 1011bis du Code Général des Impôts.

Nos systèmes d'assistance à la conduite et de sécurité sont des dispositifs annexes et ne vous déchargent pas de votre responsabilité en tant que conducteur. Merci de consulter les instructions et les limites de ces systèmes en vous référant à la notice L'utilisation du navigateur Internet et des services en ligne Mercedes-Benz est possible uniquement via un téléphone portable compatible et soumis à la souscription d'un contrat de téléphonie avec transfert de données auprès d'un opérateur téléphonique. La réception de données issues d'Internet dans la zone de couverture du réseau peut entraîner un surcoût, notamment à l'étranger. Renseignez-vous auprès de votre opérateur. Votre distributeur Mercedes-Benz se tient à votre disposition pour plus d'informations concernant les services en ligne Mercedes-Benz. Lorsque les clients se servent de systèmes d'information et de dispositifs de communication intégrés au véhicule pendant qu'ils conduisent, leur attention risque d'être détournée et ils pourraient en outre perdre le contrôle du véhicule. Par conséquent, les clients doivent utiliser ces systèmes et dispositifs uniquement lorsque le véhicule est à l'arrêt - conformément au code de la route valable dans le pays dans lequel ils se trouvent. Les services Mercedes Me proposés ne dispensent pas le conducteur de contrôler en permanence son propre comportement, surtout du point de vue des risques pouvant mettre en danger des tiers, et de se comporter de manière à ne causer aucun préjudice à d'autres personnes, à ne pas les mettre en danger ni à les gêner ou à les importuner indûment. En outre, les services ne dispensent pas le client d'assurer lui-même l'aptitude à rouler et la sécurité routière du véhicule et d'en répondre. Cela vaut également pour les éventuelles exigences en matière de maintenance ou de réparation. Mercedes-Benz France décline toute responsabilité pour les mesures de maintenance et de réparation requises qui n'auraient pas été effectuées à temps. Votre distributeur Mercedes-Benz se tient à votre disposition pour plus d'informations concernant les services en ligne Mercedes-Benz.

© 2025, Mercedes-Benz France SAS
Mercedes-Benz : marque déposée de Mercedes-Benz Group AG, Stuttgart, Allemagne
Mercedes-Benz France : Société par actions simplifiée au capital de 75 516 000 € - Siren 622 044 287 R.C.S. Versailles - Siret 622 044 287 00234 - APE 4511Z
Siège social : 7, avenue Niépce, 78180 Montigny-le-Bretonneux, RCS Versailles 622 044 287

www.mercedes-benz.fr/vans



www.mercedes-benz.fr/vans