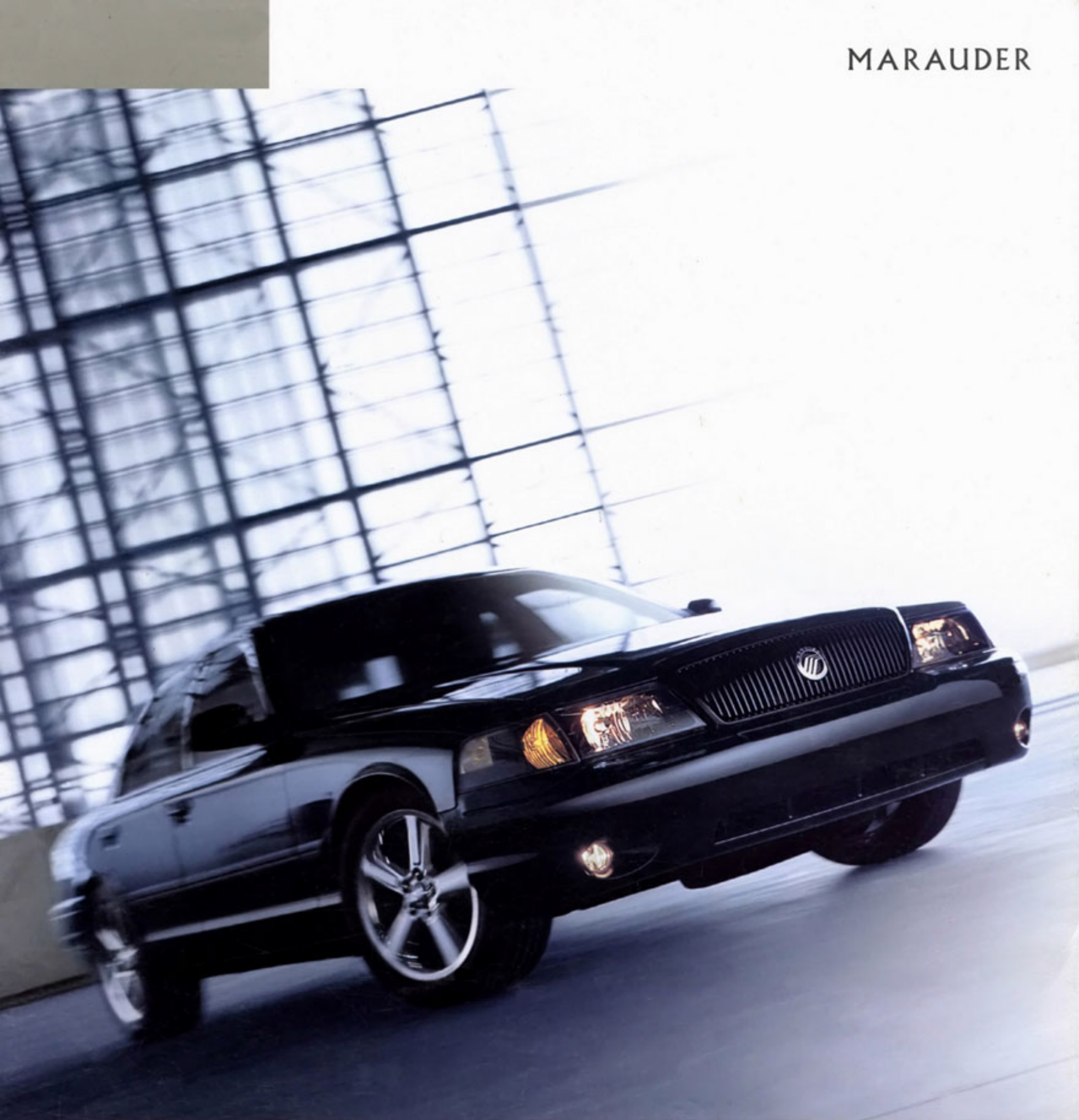


MARAUDER



2003





Au contrôle des commandes

La Marauder est dotée d'instruments de bord à chiffres noirs sur fond blanc, incluant un compte-tours de 7 000 tr/min et des indicateurs en aluminium satiné. Un manomètre de pression d'huile et un voltmètre Auto Meter^{MD} Pro-Comp sont aussi montés à la base de la partie centrale.

Rebelle, et pour cause

Imaginez-vous en veste de cuir avec 302 ch de puissance à vos ordres.

À l'époque, la route vous appartenait! C'est ce que vous revivrez au volant de la Marauder 2003, fière héritière de la puissante Marauder 1963, la berline qui se prenait pour une voiture de course.

La nouvelle Marauder passe de 0 à 100 km en moins de sept secondes et s'habille pour la circonstance : peinture monochrome, jantes de 18 po en alliage d'aluminium forgé et embouts d'échappement chromés.

À l'intérieur, le style « dragster » se double du confort moderne. Des indicateurs du tableau de bord en aluminium satiné au levier de vitesses au plancher en passant par les sièges en cuir ornés du logo Mercury classique, rien ne manque.

Marauder 2003. **À vous les sensations fortes.**

De l'énergie qui vous ira droit au cœur



La Marauder 2003 vous conquerra d'emblée. Son moteur V8 DACT à 32 soupapes de 302 ch tout en aluminium, couplé à une boîte automatique électronique 4 vitesses à surmultipliée avec convertisseur de couple à calage à haut régime, libère cette puissance musclée que vous exigez.

Vous attendrez les virages avec impatience



Une voiture musclée qui sait prendre les virages? Avec son châssis rigide, sa suspension spécifique, ses jantes de 18 po en aluminium forgé et ses pneus ultra-haute performance BF Goodrich® g-Force T/A®, la Marauder vous fera apprécier chaque millimètre de courbe comme jamais auparavant.

Sombre et sublime



La Marauder vous est proposée en noir monochrome ou en bleu foncé nacré métallisé verni. Avec ses phares et ses feux arrière teintés foncés, elle annonce ses couleurs au monde entier. Il s'agit d'un véritable engin urbain. Et les antibrouillards ajoutent à son allure autant qu'à sa fonctionnalité.

Son haute fidélité



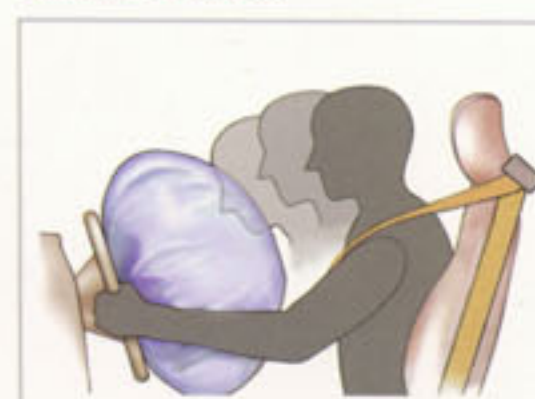
Rien de tel pour accompagner le grondement rebelle de la Marauder que votre musique préférée parfaitement reproduite. De série, la Marauder est équipée d'une chaîne Audiophile avec radio AM/FM stéréo, lecteur de cassettes, lecteur laser, amplificateur de 100 watts, quatre haut-parleurs situés pour optimiser l'acoustique et caisson d'extrêmes graves. Sans oublier le chargeur de six disques compacts monté dans le coffre aussi offert de série.

Mettez-vous à l'aise



La Marauder vous enveloppe dans ses sièges baquets avant à réglage électrique en huit directions. Garnis de cuir de première qualité et d'un rembourrage épais, ils vous procurent le support nécessaire aux cuisses, aux épaules et au dos lorsque votre conduite se fait plus énergique. À l'arrière, bien installés sur la banquette trois places revêtue du même cuir souple, parents et amis adoreront la balade.

Sécurité de pointe



Conjuguant la technologie avancée des sacs gonflables, des ceintures de sécurité et des capteurs, le système de sécurité personnalisé de la Marauder protège efficacement le conducteur et le passager avant. Offerts de série, les freins à disque avec antiblocage aux quatre roues, l'antipatinage à toutes les vitesses et les sacs gonflables latéraux à l'avant aident aussi à rehausser votre sécurité.

Marauder 2003 – Fiche technique

MOTEUR

Type	V8 de 4,6 L tout en aluminium
Dispositif de commande des soupapes	32 soupapes, DACT
Course/alésage	3,6 po x 3,6 po
Rapport volumétrique	9,85 à 1
Puissance <i>nette</i> SAE	302 ch à 5 750 tr/min
Couple <i>net</i> SAE	318 lb-pi à 4 250 tr/min
Échappement	Double, en acier inoxydable
Circuit d'injection	Injection électronique séquentielle multipoint
Carburant recommandé	Essence super sans plomb

GROUPE MOTOPROPULSEUR

Disposition	Moteur à l'avant, propulsion arrière
Boîte de vitesses	Automatique électronique à 4 vitesses à surmultipliée, service dur
Rapports	
– 1 ^{re}	2,84 à 1
– 2 ^e	1,55 à 1
– 3 ^e	1,00 à 1
– 4 ^e	0,70 à 1
– Marche arrière	2,30 à 1
Différentiel	À glissement limité
Rapport de pont	3,55 à 1

CHÂSSIS

Type	Châssis avec carrosserie séparée
Suspension avant	À roues indépendantes et bras différenciés avec ressorts hélicoïdaux, amortisseurs monotubes TOKICO et barre stabilisatrice Gripper ^{MC}
Suspension arrière	Pont moteur; tringlerie à 4 bras et bielles Watt, ressorts pneumatiques service dur à correction d'assiette, amortisseurs monotubes TOKICO et barre stabilisatrice
Direction	À crémaillère, à assistance variable en fonction de la vitesse
Freins	Assistés à disque avec antiblocage aux 4 roues, répartition électronique du freinage AV/AR et fonction d'assistance au freinage d'urgence
Jantes	À 5 rayons, en aluminium forgé poli
Pneus	BF Goodrich [®] g-Force T/A [®] KDS
– Avant	P235/50WR18
– Arrière	P245/55WR18

DIMENSIONS mm (po)

Empattement	2 913 (114,7)
Voie	
– Avant	1 618 (63,7)
– Arrière	1 681 (66,2)
Longueur	5 386 (212,0)
Hauteur	1 495 (58,9)
Largeur	1 987 (78,2)

POIDS/CAPACITÉS

Poids à vide (modèle de base) <i>kg (lb)</i>	1 903 (4 195)
Nombre de places	5
Volume du coffre <i>litres (pi³)</i>	583 (20,6)
Réservoir de carburant <i>litres (gal. imp.)</i>	71 (15,8)

PRINCIPALES CARACTÉRISTIQUES DE SÉRIE

Extérieur

Essuie-glaces	• Dissimulés, à 2 vitesses à balayage intermittent
Glaces	• Verre solaire teinté
Peinture extérieure	• Monochrome, avec revêtements de pare-chocs, calandre, rétroviseurs et moulures de teinte harmonisée
Phares	• Antibrouillards intégrés • Avec réflecteur à surfaces complexes à lentilles cristallines teintées • Feux arrière teintés foncés
Rétroviseurs	• Chauffants, à réglage électrique, repliables
Système d'entrée	• Sans clé, à télécommande avec clavier sur porte conducteur

Intérieur

Chaînes audio	• Radio AM/FM haut niveau avec lecteurs cassette/laser • Chaîne Audiophile • Amplificateur de 100 watts • 4 haut-parleurs • Caisson d'extrêmes graves • Chargeur de 6 CD monté dans le coffre
Climatisation	• Automatique à régulation électronique de la température
Commodités	• Commande automatique des phares avec temporisation • Commande d'ouverture du coffre • Filet de retenue • Glaces électriques • Miroir de courtoisie éclairé sur les deux pare-soleil • Pédales à réglage électrique • Verrouillage électrique des portes
Console au pavillon	• Avec boussole, plafonnier, 2 lampes de lecture et ouvre-porte de garage universel HomeLink [®]
Console au plancher	• Avec rangement, 2 porte-gobelets et prise de courant dissimulée
Instruments de bord	• Analogiques en aluminium satiné • Compte-tours de 7 000 tr/min • Indicateur de vitesse gradué jusqu'à 225 km/h (140 mi/h) • Voltmètre et manomètre à huile Auto Meter [™] Pro-Comp
Levier de vitesses	• Au plancher avec pommeau en cuir
Rétroviseur	• Jour-nuit automatique à électochrome

Intérieur (suite)

Sécurité	• Antidémarrage SecuriLock ^{MC} • Éclairage à l'entrée
Sièges	• Accoudoir escamotable au centre de la banquette arrière avec porte-gobelets • À réglage électrique en 8 directions et support lombaire à réglage électrique côtés conducteur et passager avant • En cuir haut de gamme, pour 5 personnes
Tapis	• En moquette, avec logo Marauder brodé
Volant	• Avec commandes de programmeur de vitesse/audio/ chauffage/climatisation • Réglable, gainé de cuir

Sécurité

Antipatinage	• À toutes les vitesses
Ceintures de sécurité	• Baudriers avant réglables en hauteur • À 3 points à toutes les places
Sacs gonflables latéraux	• Conducteur et passager avant
Sécurité enfants	• Points d'ancrage inférieur pour siège d'enfant aux places latérales arrière • Sécurité enfants aux portes arrière
Système de sécurité personnalisé	• Capteurs de bouclage des ceintures de sécurité avant • Capteur de gravité d'impact • Capteur de position du siège conducteur • Enrouleurs à absorption d'énergie aux ceintures de sécurité avant • Module de commande des dispositifs de retenue • Prétendeurs de ceinture de sécurité avant • Sacs gonflables adaptatifs côtés conducteur et passager avant

OPTIONS LIVRABLES

Casier de rangement pour coffre
Remplace filet de retenue de série

TEINTES DE PEINTURE

- Noir métallisé verni
- Bleu foncé nacré métallisé verni

TEINTES DE GARNITURE

- Gris silex pâle
- Anthracite foncé

L'engagement de Ford

envers les consommateurs



Ford Motor Company
100 ANS

ASSISTANCE DE DÉPANNAGE 24 H SUR 24

Tous les véhicules neufs de Ford du Canada vous offrent **un programme de dépannage sans frais supplémentaires**. Le programme comprend :

- Démarrage-secours
- Planification-voyage
- Remboursement des frais d'urgence engagés durant un voyage
- Remorquage
- Livraison de carburant
- Assistance crévaision
- Déverrouillage-secours

Pour obtenir de l'aide, il vous suffit de composer notre numéro sans frais, **24 h sur 24, peu importe où vous vous trouvez au Canada ou aux États-Unis continentaux** et ce, pendant toute la durée de la garantie du groupe motopropulseur de 5 ans/100 000 km.

Composez le 1 800 565-FORD (3673). Si vous utilisez les services de téléphonie sans fil de Bell Mobilité^{MC}, Rogers^{MC} AT&T[®] Communications sans fil ou Telus Mobilité^{MC}, composez *FORD (*3673).

OPTEZ POUR CRÉDIT FORD

Crédit Ford est une société de financement multiservices qui offre un vaste choix de programmes de financement et de location-bail aux acheteurs admissibles. Le programme Location Tapis Rouge de Crédit Ford vous propose le meilleur choix d'options en matière de location-bail pour véhicules neufs et est offert pour la plupart des produits de Ford du Canada.

Appelez sans frais le centre de service à la clientèle de Crédit Ford au 1 877 636-7346.



GARANTIES POUR LES VÉHICULES NEUFS

Afin de protéger votre véhicule contre les défauts de fabrication ou de matériaux d'origine, Ford du Canada vous offre :

- **Une garantie du groupe motopropulseur de 5 ans/100 000 km** couvrant certains composants dont le moteur et la boîte de vitesses;
- **Une garantie limitée de 3 ans/60 000 km** couvrant le véhicule au complet (sauf les éléments identifiés dans le Guide de garantie);
- **Une garantie contre la corrosion de 5 ans, sans limite de kilométrage**, couvrant les panneaux en tôle du véhicule contre les perforations causées par la corrosion.

Certaines conditions s'appliquent. Communiquez avec votre concessionnaire Ford pour obtenir une copie de l'énoncé de ces garanties.

CENTRE DE RELATIONS AVEC LA CLIENTÈLE

Pour obtenir rapidement des précisions au sujet de nos véhicules, garanties, programmes ou autres, communiquez sans frais avec notre centre de relations avec la clientèle.

Composez le 1 800 565-FORD (3673). Si vous utilisez les services de téléphonie sans fil de Bell Mobilité^{MC}, Rogers^{MC} AT&T[®] Communications sans fil ou Telus Mobilité^{MC}, composez *FORD (*3673).



JEUNES CONDUCTEURS[™]
Votre permis pour survivre. Certifié ISO 9001

Jeunes Conducteurs enseigne aux nouveaux conducteurs les compétences requises pour conduire en toute sécurité. Pour en savoir plus, rendez-vous à www.jeunesconducteurs.com ou consultez l'annuaire Pages Jaunes^{MC}.

L'ENGAGEMENT DE FORD ENVERS LA COLLECTIVITÉ



La Course à la vie GIBC

Ford du Canada et ses concessionnaires sont fiers de commanditer la Course à la vie GIBC organisée par La Fondation canadienne pour le cancer du sein.



La Marche pour la guérison

Ford du Canada et ses concessionnaires sont fiers d'être un des commanditaires nationaux de la Marche vers la guérison organisée par la Fondation de la recherche sur le diabète juvénile.



SAUVE-QUI-PENSE

SAUVE-QUI-PENSE

Ford du Canada et ses concessionnaires appuient fièrement SAUVE-QUI-PENSE, une organisation nationale qui se consacre à la prévention des blessures évitables, la cause principale de décès chez nos jeunes. Grâce à son spectacle multimédia, LES HÉROS, SAUVE-QUI-PENSE aide les jeunes à prendre conscience des risques dans la vie de tous les jours et à se protéger en prenant des risques calculés.



Ford et l'environnement

Ford du Canada encourage la mise en œuvre de pratiques qui respectent l'environnement. En tant que leader de l'industrie en matière de protection de l'environnement, Ford ne cesse de développer de nouveaux véhicules électriques et à carburant de remplacement et offre plus de véhicules à carburant de remplacement que tout autre constructeur automobile.

Les comparaisons concurrentielles sont établies d'après les données de Ford et les renseignements disponibles sur le marché au moment de l'impression. Certaines des caractéristiques mentionnées dans ces pages sont livrables en option. Les véhicules illustrés peuvent être équipés de caractéristiques livrables en option. Certaines caractéristiques sont offertes uniquement en combinaison avec d'autres options ou sous réserve de conditions ou de limitations additionnelles. Certaines modifications pourraient avoir été apportées aux caractéristiques de série ou aux groupes d'options et certains retards pourraient être survenus suivant la publication de cette brochure; ils ne sauraient donc y être inclus. Votre concessionnaire Ford du Canada demeure votre meilleure source de renseignements à jour. Ford du Canada Limitée se réserve le droit de modifier les caractéristiques de produit en tout temps sans obligation de sa part.

Cette brochure est imprimée avec des encres végétales sur du papier recyclé contenant 10 % de fibres postconsommation.

