



SUBARU

# CHIFFON



# believe.

人生をより良くできるクルマは、きっと、ある。

SUBARUには、信念がある。

人を第一に考える。

時代に流されず、本質を追い求める。

自然や大地と、共に生きる。

事故のない社会をつくり、人のいのちを輝かせつづける。

何よりも、ひとりひとりの笑顔を大切にします。

それは、きっと、人生をより良く生きたいと願う、

世界中の人の心とつながり合うことができる。

クルマが、

便利さを追求した道具になっていく時代、

私たちSUBARUは、

人とクルマが心を通わせ、

強い絆でつながり合える未来をつくっていく。

確かな信頼から、安心して一歩を踏み出す力と、

この世界に夢中になる気持ちが生まれることを信じて。

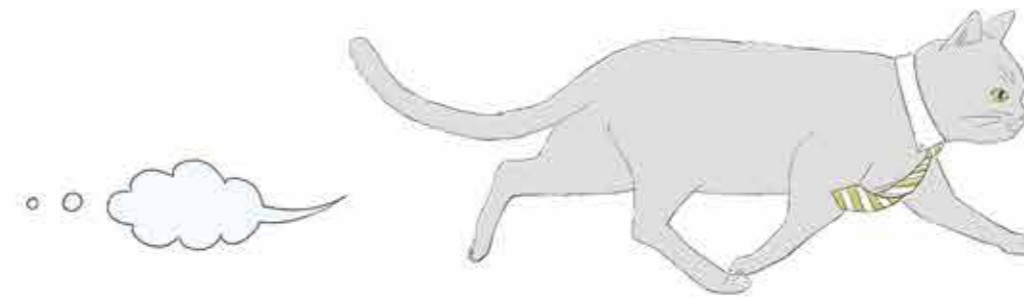
安心と愉しさを





あたらしい明日、  
はじまる予感!!

**CHIFFON**





もっと便利で、もっと安全に。あたらしくなったシフォンです。

### MIRACLE UTILITY

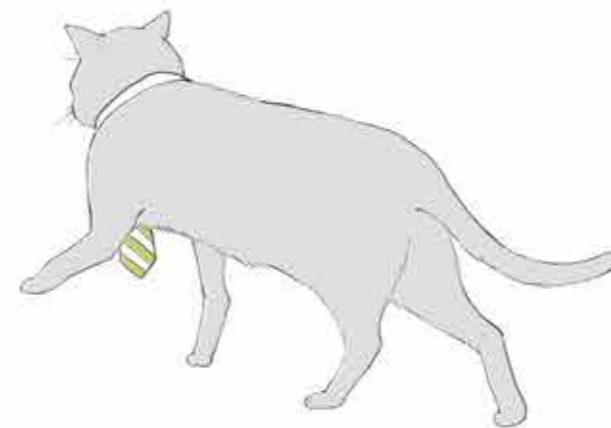
進化したミラクルオープンドアと  
様々な便利機能で生まれる、  
使いやすさと心地よさ。

-----> P8-13

### CHIFFON SAFETY

進化したスマートアシストをはじめ、  
全方位の安全性能が、  
乗る人すべてに安心をお届けします。

-----> P14-25





ミラクルオープンドア活用術

お子さまを後席に乗せたあと、ロングスライドスイッチを押してレバーを引きながら、運転席をいちばん後ろまでスライド

540mm

※リヤシートも最後方までのスライドが必要です。

乗り降りしやすい大きな間口から、運転席への近道が！

助手席側開口幅 1490mm\*

\*数値はダイハツ工業株式会社による社内測定値です。

さらに！

助手席ドアを閉めるとき、半ドア状態になっても、助手席イージークローザー機能で自動で全閉！

クルマの外に出なくても、席の移動ができるなんて…スマートな毎日ですね！

Raku-Raku!

# Slide Door

## MIRACLE OPEN DOOR & SEAT SLIDE

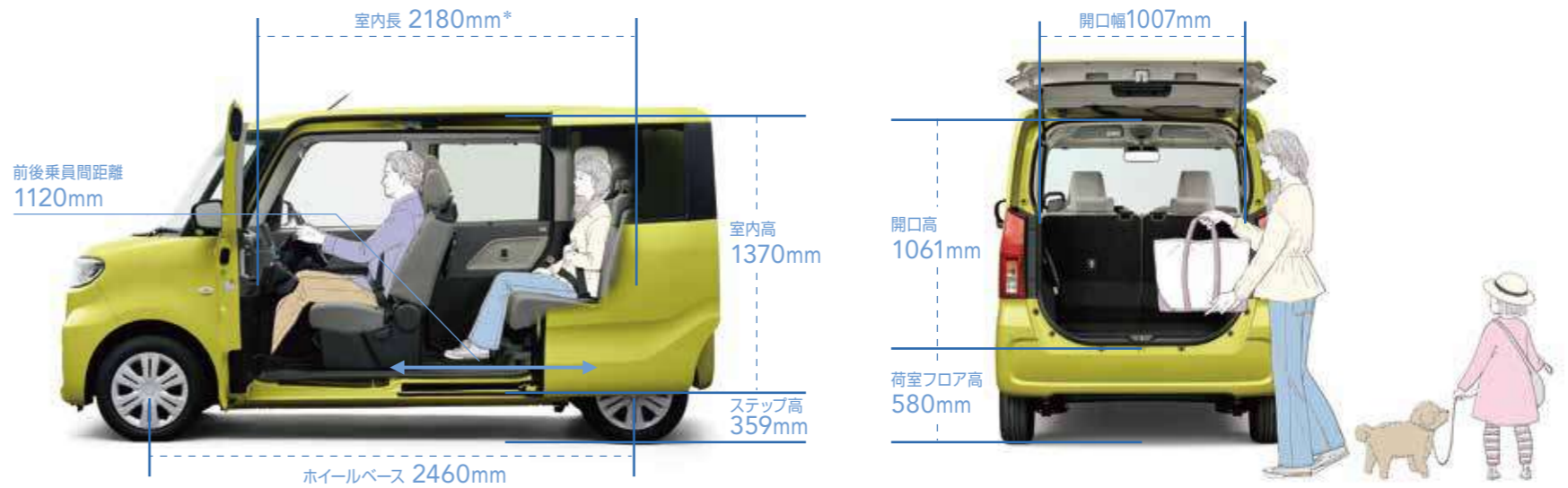
ミラクルオープンドア&シートスライド

前後のドアにピラーを内蔵することによって生まれた大開口のドアは、大きな荷物の出し入れも、お子さまとの乗り降りもスムーズ。さらに運転席も助手席もロングスライドするので、車内移動もラクラク。ミラクルなドアが、クルマへのアクセスを大きく変えます。

使いやすいパッケージング&荷室

乗り降りしやすく、心地よく。みんなに使いやすい広びろ空間。

シフォンの室内は天井やガラスまでたっぷりのゆとり。前席と後席の間が広く、足元も余裕を感じられます。もちろんミラクルオープンドアで乗り降りもスムーズ。荷室の間口も広く、荷物の積み降ろしがラクに行えます。



\*L スマートアシストは2060mm ※ホイールベースを除く数値はすべてダイハツ工業株式会社による社内測定値です。

USEFUL MY SPACE



広くて便利が、マイルームの常識です!

マイルームみたいにくつろげてリラックスできる。フレキシブルなシートアレンジと使いやすいポケットも充実。ショッピングにも、お出かけにも、いろんな楽しみ方ができる空間です。



車内の移動がさらに自由に

運転席ロングスライドシート(540mm)／助手席ロングスライド(380mm)

標準装備 運転席ロングスライドシートはL スマートアシストを除く全車

運転席は、インパネまたは運転席シートバックのロングスライドスイッチとレバー操作で、最大540mmのスライドが可能。運転席と後席のウォークスルーや、運転席に座った状態での後席へのアクセスなど、まったく新しい動線を実現しました。また、助手席ロングスライドを使うと、後席足元に広いスペースが生まれ、使い勝手がさらに高まります。

■運転席ロングスライドシートは、シフトポジションが[P]の時のみ使用できます。  
■運転中の移動は危険なのでおやめください。

運転席ロングスライドシートの操作



自在なシートアレンジ

さまざまなシーンで活躍する便利なシート機能です。

便利で快適な収納アイテム

乗る人すべてに配慮した、便利で快適な設計です。



助手席フルフラット機構／分割可倒式リクライニングリヤシート(ワンモーション格納機構付)

助手席をフルフラットにすることが可能。長い荷物の積載や、リヤシートをリクライニングさせることで、ゆったりくつろげるスペースが生まれます。さらにリヤシートは、リヤドアまたはリヤゲートからレバーを操作するだけで、ワンモーションで簡単に格納できます。

リヤシート分割ロングスライド(240mm)

標準装備 L スマートアシストを除く全車

リヤシートが左右別々にスライド可能。より広い荷室スペースを確保できます。



インパネアッパーボックス(運転席) USB電源(運転席)\*

\* 標準装備 L スマートアシストを除く全車

大型インパネトレイ(助手席)

グローブボックス

カップホルダー(前席・振り込み式)



ドアポケット&ボトルホルダー(前席)



プルハンドル(前席)



格納式シートバックテーブル(運転席・助手席)

標準装備 L スマートアシストを除く全車  
L スマートアシストにはショッピングフック(助手席シートバック2個)が標準装備されます。

テーブルのふちを高くして物を落ちにくくするとともに、タブレットを立てかけられるようにしました。お子さま用のマグカップや500mLの紙パックが入るカップホルダーも備え、お子さまのおやつや軽食に便利です。テーブル収納時はショッピングフックとして使えます。

■安全のため、走行中は格納式シートバックテーブル(運転席・助手席)を使用しないでください。



後席クォータートレイ&ボトルホルダー



シートバックポケット(運転席)

標準装備 L スマートアシストを除く全車

# Slide Door

## MIRACLE ACCESS

ミラクルオープンドアをもっと便利に快適に。クルマに近づいただけで、スライドドアが自動オープン。スライドドアのロックも、ドアハンドルにタッチするだけで予約できます。使う人の立場に立って、進んだ機能をもっと進化させる。それが、シフオンのミラクルです。



### WELCOME OPEN SLIDE DOOR



**開きたいドア側の予約スイッチを押して...**

**クルマを降りて施錠すると予約完了!**

**クルマから離れて、戻ると...**

**スライドドアが自動オープン!**

**アクセスキーを操作しなくてもOK!**

**写真はパワーライドドア(左側・右側)装着車**

**パワーライドドア ウェルカムオープン機能**

左側: 標準装備 L スマートアシストを除く全車  
右側: 標準装備 GS スマートアシスト R スマートアシスト RS スマートアシスト メーカー装着オプション G スマートアシスト

荷物をたくさん抱えて乗り込む時に便利なパワーライドドア。降車時にインパネ内のスイッチで予約しておけば、乗車時にアクセスキーを持ってクルマに近づいただけで、パワーライドドアが自動で解錠しオープン。両手がふさがっている時でも、キーを取り出すことなくスムーズに乗り込むことができます。またパワーライドドアは、開閉時に一定以上のチカラが加わると、ドアが反対方向に動く挟み込み防止機能付\*です。

\*挟まれる物の形状や挟まれ方によっては挟み込みを検知できない場合があります。開閉時は十分にご注意ください。  
■施錠は必ずフロントドアのリクエストスイッチで行ってください。アクセスキーで施錠した場合、キャンセルされます。■オープン予約の有効時間は初期設定で3時間です。18時間に設定変更が可能です。■室外検知エリア(ドアの解錠・オープン)は、左右ドアミラーから半径1.5m以内(ドアの解錠)、1m以内(ドアのオープン)となります。■オープン機能は予約した側のドアにのみ有効です。  
■オープン機能を使用する場合は、ドアから2m以上離れた位置で周囲の安全を確かめた上で車両に近づいてください。

### TOUCH & GO LOCK

**パワーライドドア タッチ&ゴーロック機能**

左側: 標準装備 L スマートアシストを除く全車  
右側: 標準装備 GS スマートアシスト R スマートアシスト RS スマートアシスト  
メーカー装着オプション G スマートアシスト

パワーライドドアが閉まりきる前に、フロントドアハンドルのリクエストスイッチに触れるだけで、ドアが閉まった後の自動ロックを予約。急いでいる時に、ドアロックを待たずにクルマから離られます。自動ロック予約はアクセスキーからでも行えます。

■タッチ&ゴーロック機能は、アクセスキーを携帯していないとシステムが作動しません。



**タッチで予約 自動でロック!**

**助手席イージークローザー**

標準装備 L スマートアシストを除く全車  
メーカー装着オプション L スマートアシスト



**スライドドアイージークローザー(左右)**

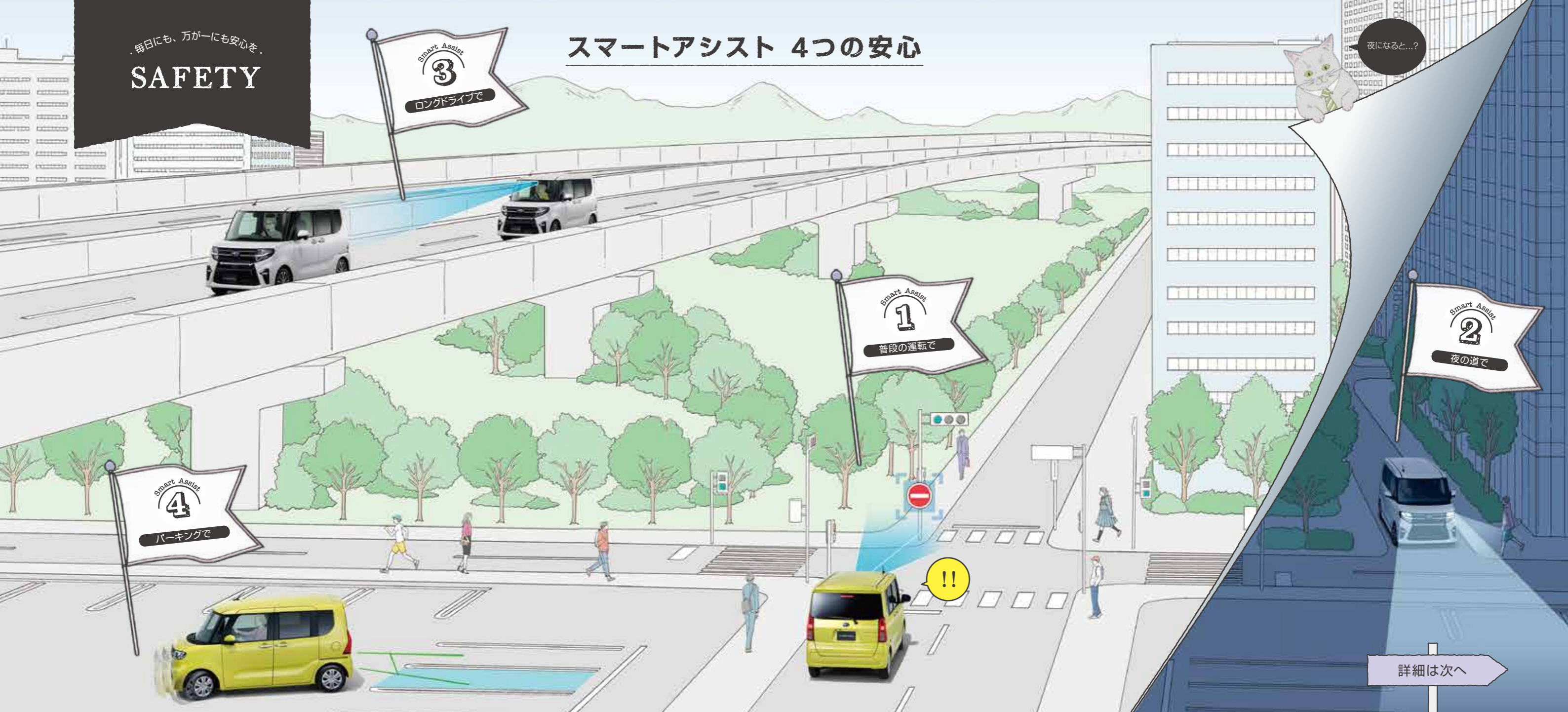
標準装備 L スマートアシストを除く全車



手動で半ドアの位置まで閉めると、あとは自動で全閉します。力の弱いお子さまやご年配の方でも、ドアを安全に閉めさせることができます。

毎日にも、万が一にも安心を。  
**SAFETY**

## スマートアシスト 4つの安心



詳細は次へ

### CHIFFON SAFETY

スマートアシストをはじめ、  
全方位の安全性能が、乗る人すべてに安心をお届けします。

**予防安全** 進化した予防安全機能「スマートアシスト」  
さらなる安心をプラス「スマートアシストプラス」

Smart Assist  
Smart Assist Plus

▶ P14-21

**0次安全** 見やすく使いやすい運転環境

▶ P22-23

**走行安全** 悪天候でも安心ドライブ

▶ P24

**衝突安全** もしもの時でも被害を最小限に

▶ P25

2019 予防安全性能 ASV++  
国土交通省とNASVA\*が行った  
安全性能評価試験「予防安全性能  
アセスメント」(2019年度)で、  
「予防安全性能評価 ASV++」を獲得。

\* 独立行政法人 自動車事故対策機構  
※ 試験車両はダイハツ工業株式会社 タント カスタム X

サポカーS  
Safety Support Car S  
AEB  
衝突被害軽減  
ブレーキ  
国土交通省認定

シフォン、シフォン カスタムはサポカーS ワイドに該当  
「サポカーS(セーフティ・サポートカーS)」とは、交通事故防止対策の一環として国が  
推奨する安全運転機能を搭載したクルマを指し、特に高齢ドライバーに推奨されます。  
「サポカーS ワイド」とは、自動(被害軽減)ブレーキ[対歩行者]/ペダル踏み間違い時  
加速抑制装置/車線逸脱警報\*/先進ライト\*2を搭載したクルマです。  
さらにシフォン、シフォン カスタムは、衝突被害軽減ブレーキの性能認定車\*3です。  
\*1:車線維持支援装置でも可。\*2:自動切替型前照灯、自動防眩型前照灯又は配光可変型前照灯をいう。  
\*3:認定制度の詳細はWEBサイトをご確認ください。

▲■スマートアシスト・スマートアシストプラスに頼った運転は絶対に行わないでください。スマートアシスト・スマートアシストプラスは、ドライバーの判断を補助し、事故被害や運転負荷の軽減を目的としています。わき見運転やぼんやり運転などドライバーの前方不注意を防止したり、悪天候時の視界不良下での運転を支援する装置ではありません。また、あらゆる状況での衝突を回避するものではありません。運転時は常に先行車や歩行者との距離や周囲の状況、運転環境に注意して必要に応じてブレーキペダルを踏み、ステアリングを操作するなど安全運転を心がけてください。■スマートアシスト・スマートアシストプラスの認識性能・制御性能には限界があります。ドライバーの運転操作、急カーブ、急勾配、雨等の道路状況、および天候によっては、システムが作動しない、または作動が遅れる場合があります。■雪、濃霧、砂嵐の場合や、トンネル内、夜間、日射しの状況によってはステレオカメラ、ソナーセンサーが障害物などを正常に認識できず、適切に作動しない場合があります。■作動条件下であっても、システムが作動しない場合があります。■このほか、スマートアシスト・スマートアシストプラスについて重要な注意事項が記載されておりますので、詳しくは取扱説明書をご覧ください。■スマートアシスト・スマートアシストプラスの詳細は販売店にお問い合わせください。



# 予防安全



運転中のうっかりや、ヒヤッとした時も。  
 先進の予防安全機能が、いつもの運転の危険回避をサポートします。

毎日の運転をより安心できるものにするために。スマートアシストは、ステレオカメラとソナーセンサーが歩行者や先行車、障害物などのさまざまな情報を的確に捉え、運転者に注意を促したり、緊急ブレーキを作動。多彩な機能があなたの安全運転をアシストします。

※スマートアシストは運転支援システム(アイサイト)とはシステムが異なります。



## Smart Assist クルマだけでなく、歩行者との衝突回避もサポート

### 衝突警報機能(対車両・対歩行者)／衝突回避支援ブレーキ機能(対車両・対歩行者)

全車標準装備

走行中に前方の車両と歩行者を認識し、衝突の危険性があると判断した場合にドライバーへ注意喚起。さらに危険性が高まった場合には緊急ブレーキで減速。衝突の回避や、衝突時の被害軽減に寄与します。

#### 1. 衝突警報機能・1次ブレーキ



走行中に前方の車両や歩行者をステレオカメラが検知し、衝突の危険性があると判断した場合、ブザー音とメーター内表示で警告します。衝突の危険性がさらに高まったとシステムが判断した場合、弱いブレーキをかけます。

■対車両の場合は前方約60m以内で検知し、対歩行者の場合は前方約30m以内で検知します。■歩行者が大きな荷物を持っているなど、ステレオカメラが歩行者として正しく認識できない場合は作動しません。■状況によっては、衝突回避支援ブレーキ機能が作動せず、衝突の回避、被害の軽減ができない場合があります。■衝突回避支援ブレーキ機能作動中にアクセルペダルを踏んだ場合には、作動を解除する場合があります。■衝突回避により車両停止後、衝突回避支援ブレーキ機能が解除されます。クリープ現象により前進しますので、停止後は必ずブレーキペダルを踏んでください。■衝突回避支援ブレーキ機能は、主に先行車、歩行者に作動します。ただし、二輪車や電柱、壁などに対しても作動することがありますが、これらへの衝突を回避することを目的とはしていません。■車両、バイク、自転車、歩行者の割り込み、飛び出しには対応できません。■被害軽減ブレーキアシスト機能は、速度差が約30～約80km/h(対歩行者の場合は、約30～約50km/h)で作動します。■このほか、スマートアシストについて重要な注意事項が記載されていますので、詳しくは取扱説明書をご覧ください。

#### 2. 被害軽減ブレーキアシスト・緊急ブレーキ



1次ブレーキが作動している時にドライバーがブレーキペダルを踏み込むと、ブレーキアシストが作動し、ブレーキ制動力を高めます。衝突が避けられないとシステムが判断した場合、強いブレーキで減速。衝突の回避や、被害の軽減をサポートします。

## Smart Assist 進入禁止の見逃し予防をサポート

### 標識認識機能(進入禁止) 標準装備 Lスマートアシストを除く全車

約60km/h以内で走行中に、進入禁止の標識をステレオカメラが検知するとブザー音\*とメーター内表示でお知らせします。高速道路のサービスエリア出口や、一方通行の多い都市部などで役立ちます。 \*ブザー音は、初期設定ではOFFになっています。

#### サービスエリア出口



#### 一方通行



■次のような場合は、適切に作動しないことがあります。●標識の手前で減速した時や、右折または左折しようとしている時●標識が高速道路の分岐した直後、または合流直前の隣の車線にある時●車両進入禁止標識の色、形に似たものが周辺にある場合(類似の標識、電光掲示板、看板、のぼり旗、構造物など)●ロータリー(環状交差点)を走行している時●悪天候時(豪雨、吹雪、濃霧、砂嵐など)●夕方、朝方の薄暗い時や、夜間に対象物に接近する時●屋内の駐車場など暗い場所に対象物に接近する時●前方から強い光(太陽光などによる逆光や対向車のヘッドランプの光など)を受けた時●標識の全体または一部が、木、電柱などで隠れている時●標識が泥、雪、または霜などで覆われた時●標識が街灯などの光や建物の影などで見えにくくなっている時など■このほか標識認識機能についての詳細は取扱説明書をご覧ください。

## Smart Assist ペダルを踏み間違えたときに、急発進を抑制

### ブレーキ制御付誤発進抑制機能(前方・後方) 全車標準装備

約10km/h以下で障害物を認識後、踏み間違い(アクセルペダルを強く踏み込んだ場合)を判定してエンジン出力を抑制し、ブザー音とメーター内表示で警告。さらに障害物に衝突する危険性があるとシステムが判断するとブレーキ制御が作動します。

#### 前方



前方に障害物等があることをステレオカメラ(約4m以内)またはソナーセンサー(約2～約3m以内)が検知している時に、シフトポジションを[D]、[B]、[S]にしたままブレーキペダルと間違えるなどして必要以上にアクセルペダルを踏み込んだ場合、急発進を抑制します。

#### 後方



後方約2～約3m先までに壁などの障害物等があることをソナーセンサーが検知している時に、シフトポジションを[R]にしたままブレーキペダルと間違えるなどして必要以上にアクセルペダルを踏み込んだ場合、急発進を抑制します。

■ステアリングを操作したり、ターンシグナル(方向指示灯)を使用している時は、右左折の意志があると判断し、システムは作動しません。■フロントワイパーを[H]で使用中は、システムは作動停止します(後方のみ)。■エンジン出力の抑制制御時間には制限があります。■停止後、ブレーキ制御が解除されます。停止後は必ずブレーキペダルを踏んでください。■このほかブレーキ制御付誤発進抑制機能についての詳細は取扱説明書をご覧ください。

## Smart Assist 信号待ちでの発進遅れ防止をサポート

### 先行車発進お知らせ機能 全車標準装備

信号待ちなどで前のクルマが発進したことに気づかない時、ブザー音とメーター内表示でお知らせします。

■前方約10m以内の先行車が約3m以上進んでも自車が止まったままだとシステムが判断した場合に作動します。■ブレーキペダルを踏んでいる時に作動します(シフトポジションが[P]・[R]の時は作動しません。[N]の時はブレーキペダルを踏んでいなくても作動します)。



## Smart Assist 警告音と表示で、障害物の確認をサポート

### コーナーセンサー(フロント2個・リヤ2個) 全車標準装備

コーナーセンサーをクルマの前後に装備。障害物までの距離に応じて警告音を変えてお知らせ。縦列駐車時や駐車場・車庫などでの取り回しをサポートします。

■シフトポジション[D]、[B]、[S]、[N]時は、フロント2箇所、シフトポジション[R]時は、フロント2箇所+リヤ2箇所のセンサーが作動します。



# 予防安全



暗い道でも前方を明るく照らし、見通しを確保。  
夜間でも安心してドライブできます。

### Smart Assist 暗い交差点で歩行者の見落としを減らす

#### サイドビューランプ 全車標準装備

通常のヘッドランプに加え、ターンシグナルの方向やステアリングを切った方向も明るく照らします。また、シフトポジションを[R]に入ると左右のランプが点灯します。

■アダプティブドライビングビーム搭載車で、システムが作動していない時は、点灯しません。■次の場合には点灯したサイドビューランプが消灯します。●ロービームをOFFにする●シフトポジションを[R]に入れ、両側のランプが点灯後、約5km/h以上で前進する●ターンシグナル(方向指示灯)を操作し、片側のランプが点灯後、レバーをもとに戻した時●ステアリング操作にて片側のランプが点灯後、ステアリングをまっすぐな状態に戻した時●点灯した状態で5分以上放置した時など■このほかサイドビューランプについての詳細は取扱説明書をご覧ください。

片側のランプが点灯する場合



両側のランプが点灯する場合

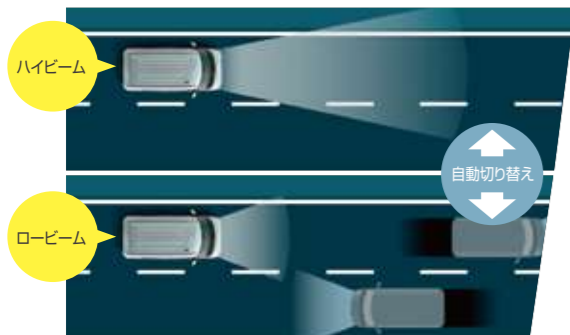


### Smart Assist ハイ&ロービームを自動で切り替え

#### ハイビームアシスト 全車標準装備

対向車のヘッドランプなど前方の明るさを検知し、ハイビームとロービームを手をわずらわせることなく自動で切り替え。先行車や対向車などがいない時にはハイビームにし、遠くまで見通しを確保。安心感を高めます。

■ハイビームは自車速度約30km/h以上、ロービームは自車速度約20km/h以下で切り替わります。■ハイビーム・ロービームの切り替え自動制御には状況により限度があります。運転時にはつねに周囲の状況に注意し、状況に応じて手動で切り替えるなど、安全運転を心がけてください。



### Smart Assist ハイビームの照射範囲をコントロール

#### アダプティブドライビングビーム 標準装備 R スマートアシスト RS スマートアシスト

ハイビームで走行中、ステレオカメラで対向車や先行車を検知すると、それらにかかる部分を自動的に遮光。それ以外はハイビームで照射します。前方車両にまぶしい思いをさせることなく、ハイビームの視認性を確保します。

■自車速度約30km/h以上で作動します。■次のような場合は、ハイビームが自動で遮光ビームに切り替わらない場合があります。●見通しの悪いカーブで対向車と突然すれ違った時●他車が前方を横切った時●連続するカーブや中央分離帯、街路樹などで前方車両が見え隠れする時●前方車両が離れた車線から接近した時●前方車両が無灯火の時など■このほかアダプティブドライビングビームについての詳細は取扱説明書をご覧ください。



前方車両を検知してハイビームを部分的に遮光します。

# 予防安全



ロングドライブでの疲れや運転の不安を減らして、安全で快適なクルージングをサポートします。

### Smart Assist 高速走行時や渋滞時などの加減速をサポート

#### 全車速追従機能付ACC(アダプティブクルーズコントロール) メーカー装着オプション (スマートクルーズバック) GS スマートアシスト RS スマートアシスト

走行中に先行車を検知しながら、設定した車速の範囲内で先行車との距離をキープします。アクセルとブレーキ操作のわずらわしさを軽減することで、疲れにくく、長距離運転中の渋滞なども快適に運転できます。



ステアリングスイッチ(運転支援用)



**定速走行/減速走行/停止制御**  
先行車がない場合は、ドライバーが設定した速度で定速走行。先行車を認識した場合は、先行車の車速に合わせて減速し、先行車が停止すると、続いて停止\*します。

\*最長約2秒間停止状態を継続したあと、ブレーキ制御が解除されますので、ブレーキペダルを踏み、クルマの停止状態を保持してください。

■ACC=Adaptive Cruise Control ■車速域は0km/h~約100km/hとなります。■全車速追従機能付ACCは、高速道路や自動車専用道路で使用してください。■このほか全車速追従機能付ACCについての詳細は取扱説明書をご覧ください。



**発進制御/追従走行/加速走行**  
先行車が発進している状態で"+RES"スイッチを押すかアクセルペダルを踏み、追従走行に戻ります。設定した速度より車速が遅い場合、設定速度まで加速し、定速走行へ移行します。



スマートクルーズバック専用ディスプレイ

### Smart Assist 車線の中央を安定して走行するようにサポート

#### LKC(レーンキープコントロール) メーカー装着オプション (スマートクルーズバック) GS スマートアシスト RS スマートアシスト

約60km/h以上で走行中、全車速追従機能付ACC(アダプティブクルーズコントロール)作動時に、クルマが車線の中央付近を安定して走行するよう、ステアリング操作をアシストします。

■LKC=Lane Keep Control ■LKCは、全車速追従機能付ACCの作動を前提とした機能です。高速道路や自動車専用道路で使用してください。■ドライバーが一定時間ステアリング操作をしなかったり、ステアリングをしっかり握っていない状態での運転が続いたりしたときは、注意喚起が行われ、機能が解除されます。■このほかLKC(レーンキープコントロール)についての詳細は取扱説明書をご覧ください。

### Smart Assist 車線からはみ出さないようにサポート

#### 車線逸脱警報機能/車線逸脱抑制制御機能 全車標準装備

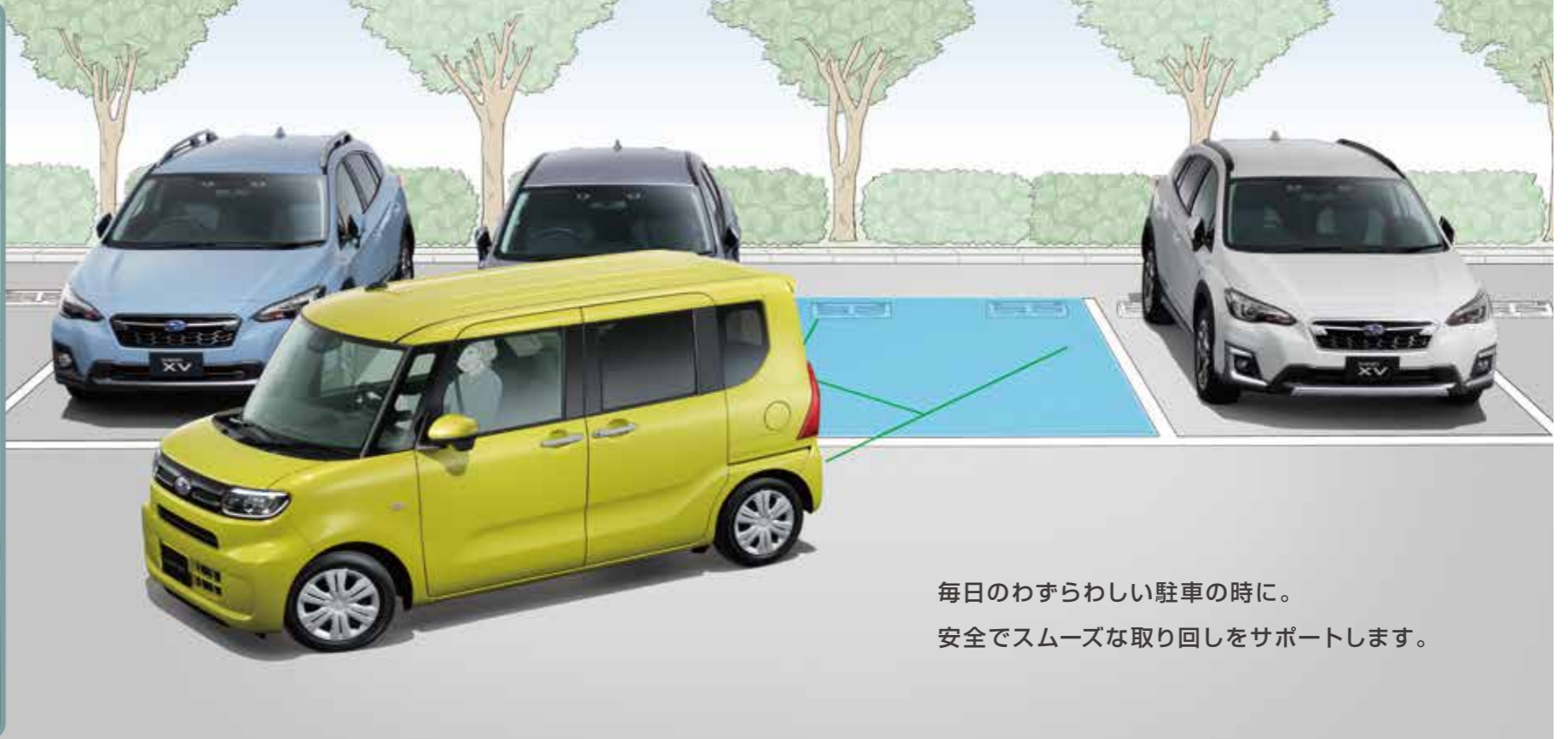


約60km/h以上で走行中にステレオカメラが区画線を検知している場合、道路上の車線から逸脱しそうになると、ブザーとメーター内表示でお知らせするとともに、車線内に戻すようステアリング操作をアシストします。

■道路上の区画線がかすっていたり、汚れたりしている場合は、作動しません。■ターンシグナル(方向指示灯)を使用している時は作動しません。■車線逸脱抑制制御機能はドライバーが一定時間ステアリング操作をしなかったり、ステアリングをしっかり握っていない状態での運転が続いたりしたときは、注意喚起が行われます。■このほか車線逸脱警報機能/車線逸脱抑制制御機能についての詳細は取扱説明書をご覧ください。

4

# 予防安全



毎日のわずらわしい駐車の際に。  
安全でスムーズな取り回しをサポートします。

Smart Assist

## 駐車時のステアリング操作をアシスト

### スマートパノラマパーキングアシスト(駐車支援システム)

メーカー装着オプション (ディスプレイオーディオ&スマートパノラマパーキングパック) Lスマートアシストを除く全車

駐車時にカメラで駐車枠の白線を検知し、音声とモニターガイドとともにステアリング操作をアシストします。ドライバーはアクセルやブレーキの操作と、周囲の安全確認に専念でき、音声と画面の案内に従うだけで簡単に駐車できます。縦列駐車にも対応しています。

■必ず周囲の安全を直接確認しながら、ゆっくり前進、または後退してください。■目標駐車枠では、ブレーキペダルを踏んで停止してください。■次のような場合は、機能を使用しないでください。●駐車場に段差・勾配がある時●機械式駐車場や駐車場所に障害物等がある時■このほかスマートパノラマパーキングアシストについての詳細は取扱説明書をご覧ください。

▲■スマートパノラマパーキングアシストは駐車支援システムです。駐車時のステアリング操作をアシストするものであり、自動駐車システムではありません。周囲の安全確認と、車両のシフトレバー操作、アクセルペダル、ブレーキペダル操作は運転者が行ってください。■写真・イラストはスマートパノラマパーキングアシストの作動イメージです。手放し運転を推奨するものではありません。ステアリングに手をかざし、安全運転を心がけてください。■ご使用前には必ず取扱説明書をご覧ください。



※周囲の安全を確認して操作してください。

Smart Assist

## 映像で、見づらい障害物の確認をサポート

### パノラミックビューモニター

メーカー装着オプション (パノラミックビューモニター対応ナビアップグレードパック、ディスプレイオーディオ&スマートパノラマパーキングパック) Lスマートアシストを除く全車

車両の前後左右に搭載した4つのカメラにより、クルマを真上から見ているような映像を表示。運転席から確認しにくい車両周囲の状況を把握できます。

■トップ&リヤビュー、レフトサイド&リヤビュー、リヤワイドビューは、シフトポジションを[R]にする操作が必要です。■安全のため、カメラ使用時も目視による安全確認を行いながら運転してください。■パノラミックビューモニター対応ナビアップグレードパック装着時には、ディーラー装着オプションのパノラミックビューモニター対応純正ナビの装着が必要です。純正以外のナビを装着した場合、動作の保証は致しかねます。■カメラが映し出す範囲は限られています。必ず車両周囲の安全を直接確認してください。また、字光式ナンバープレートとの同時装着はできません。■各画面はパノラミックビューモニター対応純正ナビの表示画面となります。■画像はすべてイメージです。



路地から広い道へ  
路地から出るとき、左右の見えにくい所が見えるから安心です。



車庫入れ  
クルマの周囲を上から見ているように確認できるから安心です。



縦列駐車  
左側面と後方の障害物を確認できるから安心です。



幅寄せ  
狭い道でも安心して幅寄せができます。



ボクもチューシャは、苦手でした



毎日にも、万が一にも安心を。  
**SAFETY**

## 0次安全

大きな窓が生み出す広い視界。見やすく直感的に操作できるインパネレイアウト。車両の状態をきめ細かく伝えるインフォメーション機能など。見やすく、使いやすく、疲れにくい運転環境を目指しました。

斜め前も後方もよく見えて安全確認がしやすい

### 見晴らしのいい運転視界

大きなフロントウィンドウに加え、前方のビルを細くすることで、運転時の良好な視界を確保。ワイドな後方視界に加え、左側方の確認がしやすい助手席サイドアンダーミラー\*を採用するなど、前後左右の死角の少ない視界性能を実現しています。



前方視界



後方視界



サイドアンダーミラー(助手席)\*

\* 標準装備 4WD車  
メーカー装着オプション

Lスマートアシストを除く2WD車(パノラミックビューモニター対応ナビアップグレードパックまたはディスプレイオーディオ&スマートパノラマパーキングパック選択時に装着)

CHIFFON SAFETY

### 安全な運転に貢献するレイアウトや操作性



写真はオプション装着車

### インパネ/デジタルメーター

ステアリング、シフトノブ、シート座面高などのレイアウトをゼロから見直して最適化。さらにメーターの高さを抑えることで、下方向に抜けの良い運転視界も実現。運転時の疲労を軽減し、安全・安心な運転へ貢献します。またデジタルメーターは大きな表示サイズにすることで見やすさとわかりやすさを両立。ヒーターコントロールパネルなど各操作系の表示もメーター内に集約することで、視線移動が少なくなり、ストレスなく操作できます。

### TFTカラーマルチインフォメーションディスプレイ 標準装備 Lスマートアシストを除く全車

4.2インチの高精細な液晶画面に、安全・安心のコンテンツやオートエアコンのステイタスなど、ドライブをアシストするさまざまな運転情報を表示。情報を直感的に把握できるよう、表示の大きさや形、色など見やすさにこだわりました。



### オートエアコンのポップアップ表示機能

オートエアコンのダイヤルスイッチの操作に連動し、ディスプレイからポップアップして情報を拡大表示。スイッチに視線を移動させなくても、ディスプレイ上で作動状況を確認できます。



ダイヤルを操作するとディスプレイ上にポップアップ

毎日にも、万が一にも安心を。  
**SAFETY**

悪天候でも、いつもと変わらずにドライブできること。  
もしもの事態でも、被害を最小限にとどめること。シフォンは  
小さなクルマだからこそ、基本の安全性能をしっかりと追いかけています。



**走行安全**

突然の横滑りが起きても、安定して走れるように

VDC[ビークルダイナミクスコントロール]

急なステアリング操作や、滑りやすい路面でのコーナリング時に横滑りが発生した場合、ブレーキとエンジン出力を自動的にコントロールして車両安定性を高めます。また発進・加速時にタイヤの空転を抑えて、アクセル操作を容易にします。

■VDCを過信しないでください。VDCが作動した状態でも車両の安定性の確保には限界があります。無理な運転をせず、安全運転を心がけてください。

急ブレーキを後続車にお知らせ

**エマージェンシーストップシグナル**  
約60km/h以上で走行中に強くブレーキを踏んだ場合、ブレーキランプ点灯と同時にハザードランプが自動で高速点滅して、後続車に注意を促します。

**衝突安全**

ミラクルオープンドアを支える高い安全性

ピラー内蔵スライドドア

フロントドア後端部とリヤスライドドア前端部に、強度と軽量化を両立する「超高張力鋼板」を使用したピラーを内蔵。前後ドアにロックを配置し、ボディとしっかり結合することで、ドアがピラーの役割を果たし、ピラーのある運転席側と同等の強度・剛性を確保。さらに前後ドアにはインパクトビームを配置し、乗員への衝撃を緩和します。

■写真は補強箇所を説明するために合成、着色したものです。

歩行者の安全についても配慮

歩行者傷害軽減ボディ

万一の対人事故を考慮しフード、フェンダー、ワイパーピボットなどの各所に衝撃緩和装置・吸収スペースを設定。歩行者保護性能をより高めています。

**万一の際に、重大な傷害を軽減する備え**

SRSエアバッグ

全車に標準装備のデュアルSRSエアバッグは、前からの強い衝撃時、瞬時に膨張・収縮し、乗員の頭部、胸部への重大な傷害を軽減します。また車両側方からの衝突の際に衝撃を緩和するSRSサイドエアバッグや、乗員頭部側面を覆うように広がり、衝撃を緩和するSRSカーテンエアバッグも標準装備しています。

■SRS=Supplemental Restraint System[補助拘束装置] ■お子様は必ず後席に乗せてください。またチャイルドシートは後席に装着してください。このほかSRSエアバッグについては安全上ご注意ください項目があります。必ず車両の取扱説明書をお読みください。なお、SRSエアバッグは衝突時の衝撃が弱い場合など、状況によっては作動しない場合があります。SRSエアバッグはシートベルトの正しい装着を前提として効果を発揮します。



**衝突時のすばい作動で乗員を保護**

プリテンショナー&フォースリミッター付  
フロント3点式ELRシートベルト

クルマに乗ったら、シートベルトを忘れず!

**お子さまの安全性にもしっかり配慮**

ISOFIXチャイルドシートロアアンカレッジ&  
トップテザーアンカレッジ(後席)

ワンタッチでチャイルドシートの着脱や確実な固定が可能。衝突時のチャイルドシートの前方回転も抑えられます。チャイルドシートを装着した状態でのシートスライドも可能です。

■ISOFIX=ISO(国際標準化機構)規格のチャイルドシート固定方式。使用できるのは、道路運送車両の保安基準に適合したチャイルドシートのみです。詳しい取り付けは販売店にお問い合わせください。■チャイルドシートの種類や装着の向きによっては、シートベルトでの装着となり、シートスライドは使用できません。

**急ブレーキ時のタイヤロックを防ぐ**

ABS(EBD付)

滑りやすい路面での急ブレーキ時に車輪ロックを防ぐABS。前後左右輪にブレーキ力を最適に配分し、常に安定した制動力を生むEBD付です。

■ABS=アンチロックブレーキシステム ■EBD=電子制御制動力配分システム  
■ABSは、タイヤ性能の限界を超えた状態では制御できません。また、制動距離を短縮することはできません。

1.ドライバーのみ(EBD付) ブレーキ作動

2.後席乗員+荷物積載(EBD付) ブレーキ作動  
より強いリヤブレーキ

3.後席乗員+荷物積載(EBDなし) ブレーキ作動

ABS(EBD付)作動イメージ図

# ENJOY DRIVE

毎日使うクルマだからこそ、  
低燃費とともに走る楽しさも大切にしたい。  
いつものおでかけや遠出を気持ちよく、  
安心感のあるものにするために、  
基本性能をぐっと高めました。



## 優れた操縦安定性と乗り心地を実現

### プラットフォーム

高速道路やカーブを安心して運転できる高い操縦安定性や、移動時間を快適に過ごせるための優れた乗り心地を追求。ボディやサスペンションの高剛性化や軽量化など、ゼロから見直して新しいプラットフォームにより、気持ちのいい走りを実現しています。



写真はイメージです。

## いつものアクセル操作でスムーズに加速



新開発のCVTとエンジンの大幅な改良により、いつものアクセル操作でも気持ちのいいスムーズな加速を実現しました。交差点などで一時停止してからでも思い通りに発進・加速がしやすく、上り坂の発進時も出遅れにくいので、安心して運転できます。

## ストレスのない軽快な走り

標準装備		L スマートアシスト		G スマートアシスト		R スマートアシスト		
自然吸気エンジン	2WD車	WLTC*	21.2 km/L	市街地モード: 18.4 km/L 郊外モード: 22.8 km/L 高速道路モード: 21.6 km/L	4WD車	WLTC*	20.2 km/L	市街地モード: 17.6 km/L 郊外モード: 21.7 km/L 高速道路モード: 20.5 km/L
		JCO8**	27.2 km/L	JCO8**		25.4 km/L		

## ターボならではのパワフルな走り

標準装備		GS スマートアシスト		RS スマートアシスト				
ターボエンジン	2WD車	WLTC*	20.0 km/L	市街地モード: 17.5 km/L 郊外モード: 21.4 km/L 高速道路モード: 20.4 km/L	4WD車	WLTC*	18.8 km/L	市街地モード: 16.7 km/L 郊外モード: 20.1 km/L 高速道路モード: 19.0 km/L
		JCO8**	25.2 km/L	スマートクルーズバック装着車は24.8 km/L		JCO8**	23.8 km/L	

\* 燃料消費率(国土交通省審査値)  
◆燃料消費率は定められた試験条件のもとでの数値です。したがって、実際の走行時には、気象、道路における交通の混雑の状態、運転方法に応じて燃料消費率が異なります。  
◆WLTCモードは、市街地、郊外、高速道路の各走行モードを平均的な使用時間配分で構成した国際的な走行モードです。市街地モードは信号や渋滞等の影響を受ける比較的低速な走行を想定し、郊外モードは信号や渋滞等の影響をあまり受けない走行を想定、高速道路モードは高速道路等での走行を想定しています。



### POWERモード切替スイッチ

標準装備 L スマートアシストを除く全車  
メーカー装着オプション  
L スマートアシスト(ナビアップグレードパック選択時に装着)

通常の走行に加え、余裕ある走りのPOWERモードが選択できます。



### ヒルホールドシステム

登り坂での発進時、ブレーキからアクセルに踏み替える時に、クルマの後退を防ぎます。



### ドライブアシストイルミネーション(エコドライブアシスト照明付)

標準装備 R スマートアシスト RS スマートアシスト  
メーカー装着オプション GS スマートアシスト(スマートクルーズバック選択時に装着)

燃費のいい運転時やスマートアシストの注意喚起時など、運転状況に合わせて照明色が変わります。



# EVERYDAY HEARTWARMING COMFORT FOR EVERYONE

いつでも、どこでも便利で快適なファーストカーとして。  
シフォンは日々の運転はもちろん、どの席に座ってもみんながリラックスできる、  
ここちよさと多彩な使い勝手がいっぱい。ドアを開けた瞬間から、  
心づかいにあふれた空間がお出迎えます。



Table Talk

## ナビや先進機能に対応するアップグレードパック



<b>ナビアップグレードパック</b> <small>メーカー装着オプション</small> 全車	オーディオ操作のステアリングスイッチやリヤビューカメラ、GPSアンテナなどディーラー装着オプションの純正ナビゲーションに対応するアイテムをセットで用意したアップグレードパックです。
<b>パノラミックビューモニター対応ナビアップグレードパック</b> <small>メーカー装着オプション</small> L スマートアシストを除く全車	パノラミックビューモニターに対応するフロント、サイド(左右)、リヤの4つのカメラをはじめ、ディーラー装着オプションの純正ナビゲーションに対応するアイテムをセットで用意したアップグレードパックです。
<b>ディスプレイオーディオ&amp;スマートパノラマパーキングパック</b> <small>メーカー装着オプション</small> L スマートアシストを除く全車	駐車時のステアリング操作をアシストするスマートパノラマパーキングアシストをはじめ、駐車支援用のステアリングスイッチや4つのカメラ、ディスプレイオーディオをセットで用意したアップグレードパック。ディスプレイオーディオは、6.2インチの見やすい画面に加え、タッチパネルでのスマートな操作が可能。画面はパノラミックビューモニターとしても利用できます。

■ナビアップグレードパックまたはパノラミックビューモニター対応ナビアップグレードパックにはナビ本体は含まれません。別途、ディーラー装着オプションの純正ナビの装着が必要です。純正以外のナビを装着した場合、動作の保証は致しかねます。■カメラが映し出す範囲は限られています。必ず車両周辺の安全を直接確認してください。また、字光式ナンバープレートとの同時装着はできません。

## 高機能のナビで、快適なドライブを

### スタイリッシュ メモリーナビ(9インチ) ディーラー装着オプション

9インチHD液晶を採用した、大画面のナビゲーションシステム。ナビ画面が見やすいのももちろん、TV、DVDなどの映像が大迫力で楽しめます。さらにハイレゾ再生や前後方録画対応ドライブレコーダーとの連携など、多彩な機能をオプションで追加可能。静電タッチキーの採用によるフルフラットデザインにより、大画面でもスタイリッシュなナビを実現しています。



■詳細はシフォン アクセサリーカタログをご覧ください。■ディスプレイオーディオ&スマートパノラマパーキングパック装着車にディーラー装着オプションの純正ナビを装着いただく場合、メーカー装着オプションのディスプレイオーディオと交換取付となります(スマートパノラマパーキングアシストはご使用いただけません)。■画像はイメージです。



360° スーパーUV&IRカット機能付ガラス(フロントクォーター/フロントドア/リアドア/リアクォーター/リアゲート)

標準装備 L スマートアシストを除く全車

日焼けの原因となる紫外線(UV)を約99%\*カットするガラスを全方位に採用。また、赤外線(IR)を効果的に遮断し、ジリジリとしたお肌への刺激を低減。車内の温度上昇を抑え、エアコン効率も向上します。

\*ダイハツ工業株式会社調べ。カット率はISO 9050規格に準拠した測定法で算出。  
■UV=Ultraviolet Rays(紫外線)、IR=Infrared Rays(赤外線)



オートエアコン(プッシュ式)

標準装備 L スマートアシストを除く全車(L スマートアシストはマニュアルエアコン)

あらかじめ温度を設定しておけば、自動で温度を調整。室内を快適に保ちます。操作しやすいプッシュ&ダイヤル式です。



格納式リヤドアサンシェード

全車標準装備

後席にお乗りの方の日射しのまぶしさを軽減。使わない時はトリム内に格納できます。



運転席シートリフター

標準装備 L スマートアシストを除く全車

運転する人の体格に合わせて、シートの高さ調整が可能。運転しやすい姿勢と視界を確保します。



運転席&助手席シートヒーター

標準装備 L スマートアシスト 2WDを除く全車

シートの座面と背面を温めるシートヒーター。冬の寒い日のドライブを快適にします。リヤシートの足元にはリヤヒーターダクトも設置。



ドアロック連動フューエルリッド

全車標準装備

ドアロックと連動して、フューエルリッドの開閉をワンタッチで行えます。ガソリンスタンドでの給油時などに、オープナーレバーを操作する手間がなくなり便利です。



キーレスアクセス&プッシュスタート[タッチ式リクエストスイッチ付(運転席・助手席)/リクエストスイッチ付(リアゲート)]  
電動格納式カラードドアミラー(キーレスアクセス連動)

標準装備 L スマートアシストを除く全車

アクセスキーを携帯していれば、フロントドアハンドルやリアゲートのリクエストスイッチを押すだけでドアの施錠と解錠が行えます。さらにブレーキを踏みながら、ボタンを押すだけでエンジンが始動。またキーレスアクセスのドア施錠に連動して、ドアミラーも自動的に格納します。

▲植込み型心臓ペースメーカー等の機器をご使用の方は、電波により医療用電気機器に影響を及ぼすおそれがあります。詳しくは販売店にお問い合わせください。

WAKUWAKU DESIGN

CHIFFON



親しみやすく、安心感のあるスタイル。

明るいグレーの開放感が気持ちいいインテリア。  
一緒に過ごせば過ごすほど、新しい魅力が見つかるはず。  
小さなボディいっぱい、こだわりをデザインしました。

CHIFFON DESIGN



特徴的なフルLEDヘッドランプは  
ホワイトの縁取りがアクセントに。



すっきりとした  
リヤビューを演出する  
LEDリヤコンビランプ。



撥水加工シート



STYLISH DESIGN

CHIFFON  
CUSTOM

ひときわ目を引く、スタイリッシュな佇まい。  
ブラックとグレーが調和した、シックな室内。  
洗練されているのに、どこか優しい。  
あなたの毎日にも、きっと、しっくりくるはずです。



CHIFFON CUSTOM DESIGN



シャープな印象の  
フルLEDヘッドランプは  
ターンランプの光り方がポイント。



切削光輝がスタイルを引き締める  
15インチアルミホイール。

標準装備 RS スマートアシスト

# CHIFFON LINE UP

## L スマートアシスト

メーカー希望小売価格(消費税10%込)

660cc DOHC CVT 2WD

1,331,000円  
消費税抜き価格 1,210,000円

660cc DOHC CVT 4WD

1,457,500円  
消費税抜き価格 1,325,000円



PHOTO:2WD ブルーミングピンク・メタリック



### 主な標準装備

- ミラクルオープンドア
- UVカット機能付ガラス(フロントクォーター/フロントドア/リアドア/リヤクォーター/リヤゲート)
- フルLEDヘッドランプ(サイドビューランプ、クリアランスランプ、オートライト付)
- LEDリヤコンビランプ(LEDストップランプ)
- マルチインフォメーションディスプレイ ●ドアロック連動フューエルリッド
- マニュアルエアコン ●フルファブリックシート(グレー/撥水加工)
- フロントセパレートシート ●助手席ロングスライド(380mm)
- ショッピングフック(助手席シートバック2個) ●14インチフルホイールキャップ
- デュアルSRSエアバッグ ●SRSサイドエアバッグ ●SRSカーテンエアバッグ

## G スマートアシスト

メーカー希望小売価格(消費税10%込)

660cc DOHC CVT 2WD

1,529,000円  
消費税抜き価格 1,390,000円

660cc DOHC CVT 4WD

1,650,000円  
消費税抜き価格 1,500,000円



PHOTO:2WD シャイニングホワイト・パール(27,500円高・消費税10%込)



### L スマートアシストから追加・変更される主な標準装備

- フードガーニッシュ
- 360°スーパーUV&IRカット機能付ガラス(フロントクォーター/フロントドア/リアドア/リヤクォーター/リヤゲート)
- パワースライドドア(左側) ●助手席イージークローザー
- オーナメント・シルバー加飾付ステアリングホイール ●チルトステアリング
- TFTカラーマルチインフォメーションディスプレイ ●キーレスアクセス&プッシュスタート
- オートエアコン(プッシュ式) ●POWERモード切替スイッチ
- フロントベンチシート ●運転席&助手席シートヒーター
- 運転席ロングスライドシート(540mm/シートバックレバー付)
- 運転席シートリフター ●USB電源(運転席)
- 格納式シートバックテーブル(運転席・助手席) ●シートバックポケット(運転席)

## GS スマートアシスト

メーカー希望小売価格(消費税10%込)

660cc DOHC TURBO CVT 2WD

1,683,000円  
消費税抜き価格 1,530,000円



PHOTO:2WD ブライトシルバー・メタリック



### G スマートアシストから追加・変更される主な標準装備

- パワースライドドア(右側)
- メッキボタン・メッキ加飾付シフトレバー

どれにしようかな～



## BODY COLORS



マスタードイエロー・マイカメタリック



ブルーミングピンク・メタリック



ファイアークォーツレッド・メタリック



レーザーブルークリスタルシャイン  
(27,500円高・消費税10%込)



シャイニングホワイト・パール  
(27,500円高・消費税10%込)



ブライトシルバー・メタリック



ブラック・マイカメタリック

ボディカラー		アクセントカラー
1	2	サイド、センター:グリーン
3	5	サイド:ネイビー センター:ブラック
4	6	
	7	

PHOTO:G スマートアシスト 2WD ※ボディカラーのブラック・マイカメタリックを選択した場合、ピラーはボディ同色となります。その他のボディカラーの場合は艶消しブラックとなります。

●記載価格はメーカー希望小売価格に消費税10%が含まれた総額表示です。●メーカー希望小売価格は参考価格です。販売価格は各販売店が独自に決めていますので、それぞれにお問い合わせください。●価格はタイヤパンク修理キットとタイヤ交換用工具を含む価格です。●価格にはオプションは含まれておりません。●リサイクル料金、税金(消費税を除く)、保険料、登録等に伴う諸費用等は別途必要となります。●登録等に伴う手続き代行費用については別途消費税が必要となります。●この仕様はお断りなく変更する場合があります。●写真はイメージで、印刷インクの性質上、実際の色とは異なって見えることがあります。写真は撮影用に点灯しています。

# CHIFFON CUSTOM LINE UP

## R スマートアシスト

メーカー希望小売価格(消費税10%込)

660cc DOHC CVT 2WD

1,738,000円  
消費税抜き価格 1,580,000円

660cc DOHC CVT 4WD

1,859,000円  
消費税抜き価格 1,690,000円



PHOTO:2WD パールブラック(27,500円高・消費税10%込)



### 主な標準装備

- 大型エアロバンパー(フロント/リヤ) ●サイドシルスポイラー ●大型フロントグリル ●360°スーパーUV&IRカット機能付ガラス(フロントクォーター/フロントドア/リアドア/リヤクォーター/リヤゲート) ●フルLEDヘッドランプ(サイドビューランプ、クリアランスランプ、オートライト付) ●LEDライナー ●LEDドアミラーターンランプ ●LEDリヤコンビランプ(LEDストップランプ、クリアクリスタル)
- パワースライドドア(左側・右側) ●助手席イージークローザー ●オーナメント・シルバー加飾付ステアリングホイール ●メッキボタン・メッキ加飾付シフトレバー ●TFTカラーマルチインフォメーションディスプレイ ●キーレスアクセス&プッシュスタート ●オートエアコン(プッシュ式) ●POWERモード切替スイッチ ●ドライブアシストイルミネーション(エコドライブアシスト照明付)
- ファブリック/ソフトレザー調シート ●運転席ロングスライドシート(540mm/シートバックレバー付) ●インパネセンタークラスター(ピアノブラック調/メッキシフトベゼル付) ●14インチアルミホイール(切削光輝)

## RS スマートアシスト

メーカー希望小売価格(消費税10%込)

660cc DOHC TURBO CVT 2WD

1,820,500円  
消費税抜き価格1,655,000円

660cc DOHC TURBO CVT 4WD

1,941,500円  
消費税抜き価格 1,765,000円



PHOTO:2WD レーザーブルークリスタルシャイン(27,500円高・消費税10%込)



### R スマートアシストから追加・変更される主な標準装備

- 本革巻ステアリングホイール
- 本革巻シフトレバー
- 15インチアルミホイール(切削光輝)



## BODY COLORS



### TWO TONE COLORS\*



PHOTO:RS スマートアシスト 2WD \*ボディカラーのブラック・マイカメタリック、パールブラックを選択した場合、ピラーはボディ同色となります。その他のボディカラーの場合は艶消しブラックとなります。

\*サイドガーニッシュが同時装着となります。また、ドアミラーはルーフ同色となります。

●記載価格はメーカー希望小売価格に消費税10%が含まれた総額表示です。●メーカー希望小売価格は参考価格です。販売価格は各販売店が独自に決めていますので、それぞれにお問い合わせください。●価格はタイヤ(パンク修理キットとタイヤ交換用工具を含む)価格です。●価格にはオプションは含まれておりません。●リサイクル料金、税金(消費税を除く)、保険料、登録等に伴う諸費用等は別途必要となります。●登録等に伴う手続き代行費用については別途消費税が必要となります。●この仕様はお断りなく変更する場合があります。●写真はイメージで、印刷インクの性質上、実際の色とは異なって見えることがあります。写真は撮影用に点灯しています。





# For Customers.

SUBARUの軽と過です、もっと気持ちいい毎日へ。  
SUBARUだから、楽しい。SUBARUだから、信頼できる。そう思っていただくために、  
高い技術力と豊富な知識を培ったSUBARUのプロがあなたのカーライフをフォローします。

## SUBARUふれあいフォローシステム



## さらなる安心とゆしさをご提供するサービスプラン\*3

\*3:有料の商品となります。詳しくは各パンフレットをご確認ください。



## SUBARUの残価設定型クレジット

**SUBARU 残価設定型クレジット 安心プロテクト3**  
月々のお支払いを抑える残価設定型クレジット+安心補償サービス(3つの修理サービス×3年間のロング補償)  
バンパー修理サービス、ドアミラー修理サービス、ドアパンチ修理サービス(限度額ならびに自己負担あり)

●軽貨物など一部対象外の車両もあります。●お取り扱いしていない販売店もありますので、詳細はお近くの販売店にお問い合わせください。

## SUBARUの福祉車両 TRANSCARE

シフトトランスケア  
[ウイングシート/スロープタイプ]

※ご購入の際、優遇措置(税制優待・助成等)を受けられる場合があります。  
※詳しくはトランスケア ホームページをご覧ください。販売店にお問い合わせください。

■製造事業者 ダイハツ工業株式会社



写真はすべてイメージです。

■「SUBARU お客様センター」 受付時間 9:00~17:00(平日) 9:00~12:00、13:00~17:00(土日祝) SUBARUお客様センターでは下記の内容を受けております。  
SUBARUコール 0120-052215 ①ご意見/ご感想/ご案内(カタログ、販売店、転居お手続き 他) ②お問い合わせ/ご相談 ※平日の12:00~13:00及び土日祝は①のインフォメーションサービスのみとなります。



## さらに広がる、安心とゆしさ。

スマートフォンで簡単に点検・整備のご予約や販売店とのコンタクトが可能。  
さらに、楽しいカーライフをサポートする最新情報をお届けします。

[www.subaru.jp/appli/mysubaru](http://www.subaru.jp/appli/mysubaru)



店への連絡が  
もっとスムーズに

ご利用の店舗へアプリからメールや電話連絡ができます。  
また点検・整備のご予約も24時間手続き可能です。



愛車の情報を  
チェック&お知らせ

点検・整備の予定や履歴、保険の内容を確認でき、  
時期が近づくとお知らせします。



万一のトラブルも  
安心サポート

緊急時には、年中無休のコールセンターへ連絡できます。  
事故、故障の画像や位置情報も送信できるので、  
状況に応じたより迅速な対応にて不安を軽減できます。

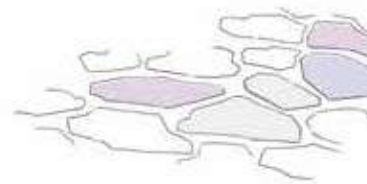
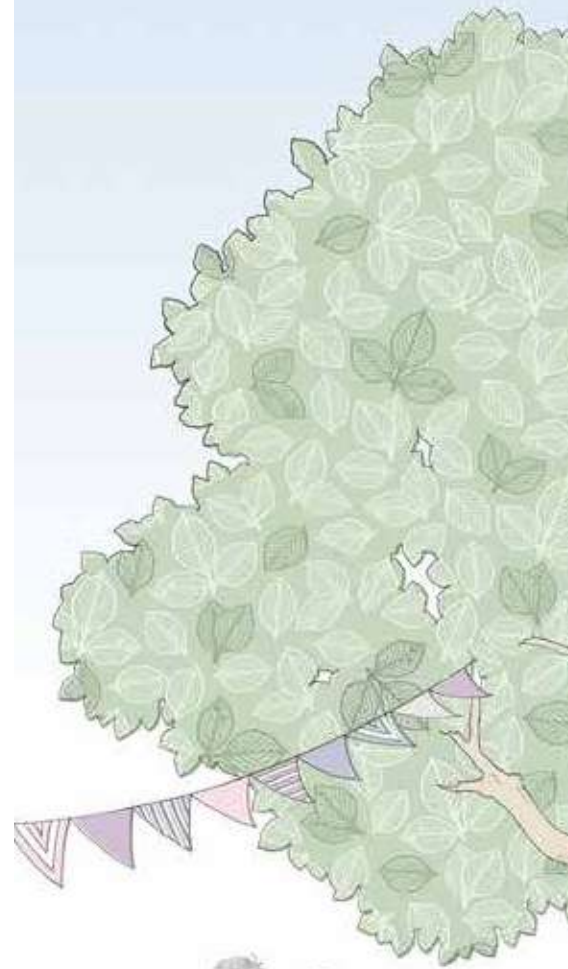


楽しいカーライフを  
サポート

おすすめのドライブスポットや新型車のほか、  
お客様も参加できるイベントなど、  
SUBARUの最新情報をお届けします。

●販売店によっては利用できない機能もあります。

●通信環境や契約内容によってはダウンロードに別途通信料がかかる場合があります。ご確認の上ダウンロードしてください。●アプリケーションをダウンロードするには、Wi-Fi(無線LAN)を利用した接続環境をおすすめいたします。●通信状況、OSのバージョン、機種などによってはアプリケーションが動作しない場合があります。●詳細はWebサイトをご確認ください。



[www.subaru.jp](http://www.subaru.jp)

株式会社SUBARU

〒150-8554 東京都渋谷区恵比寿1-20-8 エビスバルビル