

LEVORG



SUBARU

Confidence in Motion



Conçue par des perfectionnistes, pour des super-actifs.

Atteindre l'excellence procure un réel sentiment de satisfaction. Ce sentiment se révèle encore plus fort lorsque vous excellez dans différents domaines. Certains parlent de perfectionnisme ; d'autres considèrent simplement qu'ils profitent pleinement de la vie. La Levorg a ainsi été conçue pour tous ceux qui cherchent continuellement à s'améliorer.



Quand innovation rime avec élégance

Il est des environnements où le design et la technologie se rejoignent, où la forme et la fonction sont élevées au même rang. La Levorg fait partie de ceux-là, combinant une exceptionnelle fonctionnalité et une esthétique des plus séduisantes.



DESIGN

La Levorg affiche clairement ses intentions avec sa calandre hexagonale et sa face avant imposante intégrant une prise d'air pleinement fonctionnelle alimentant en permanence en air frais l'échangeur du moteur SUBARU BOXER suralimenté.

ÉCLAIRAGE

Les projecteurs ne sont pas sans rappeler le regard perçant d'un rapace. De type à LED, leur luminosité n'a d'égale que leur look agressif, vous offrant un éclairage optimal.





Des performances
hors pair.

Un design exceptionnel.

Conçue pour votre univers.

Et pour tout ce que vous
allez accomplir.



Imaginez les possibilités.

La Levorg est un véhicule conçu pour les personnes au style de vie actif, profitant pleinement de chaque instant. C'est pourquoi elle s'adapte à toutes les activités, passions et intérêts, offrant un grand volume de chargement et une exceptionnelle polyvalence, prête à vous suivre dans toutes vos aventures.



SIÈGES ARRIÈRE RABATTABLES 60/40

Pour les objets les plus encombrants ou de forme inhabituelle tels que sacs de golf ou skis, les sièges arrière rabattables 60/40 s'adaptent en conséquence.

UNE LARGE OUVERTURE POUR UN ACCÈS FACILITÉ

Grâce à sa grande porte arrière, charger et décharger des objets de l'aire de chargement de la Levorg est un véritable jeu d'enfant. En position d'ouverture maximale, les utilisateurs bénéficient d'un accès facilité au volume de chargement* de la Levorg.

*1 Longueur du plancher de coffre (avec 5 occupants dans le véhicule)
*2 Largeur du plancher de coffre (entre les logements de roue)
*3 Hauteur de coffre (directement derrière les sièges arrière)

Votre monde. Votre espace.

Envisagez l'intérieur de la Levorg plus comme un espace personnel que comme un simple habitacle. A l'instar de votre bureau, de votre foyer ou de tout autre espace où vous passez beaucoup de temps, il vous ravira par ses matériaux combinant douceur, maintien et durabilité. Il se veut un environnement empreint d'élégance et de luxe - reflétant parfaitement vos propres sensibilités.

CONCEPTION DES SIÈGES

L'expérience de conduite gratifiante de la Levorg est encore rehaussée par ses sièges avant au maintien incomparable, gage à la fois de confort et de maîtrise pour une conduite plus sûre et agréable.



VOLANT EN FORME DE D

Le volant est le principal vecteur de votre expérience de conduite, ce qui explique pourquoi il a fait l'objet d'un tel soin. Outre sa forme en D sportive, le volant de la Levorg offre une excellente prise en main et maîtrise, grâce à son profil sculpté.





Restez en permanence connecté.

La technologie ne devrait pas être là pour compliquer la vie mais pour la simplifier. La Levorg facilite votre expérience de conduite et votre vie en vous permettant de rester connecté, informé et divert sans perdre de vue l'essentiel - une totale sécurité de vos trajets.



RECONNAISSANCE VOCALE*1 ET SIRI*2*3

Votre Levorg possède encore plus d'options mains libres qu'auparavant grâce au système intuitif de reconnaissance vocale*1 et l'intégration de Siri*2*3. Utilisez Siri pour connecter votre appareil compatible Apple*3 à votre Levorg, passer des appels en mode mains libres, écouter de la musique, vérifier vos emails et vous connecter à internet.



ÉCRAN MULTIFONCTIONS

Positionné de manière à être facilement consultable tout en limitant la distraction en conduite, cet écran vous propose différentes informations vous permettant d'être toujours en phase avec votre véhicule.



COMMANDE PAR ÉCRAN TACTILE

L'écran tactile est des plus pratiques pour sélectionner votre musique, comme vous le feriez sur votre smartphone. Il vous suffit de connecter votre smartphone par Bluetooth**4 ou par le port USB, puis de choisir votre musique directement sur l'écran tactile.

1. PALETTES DE SÉLECTION

Pour une expérience plus riche, le conducteur peut sélectionner le mode manuel et utiliser les palettes au volant afin d'expérimenter des sensations dignes d'une boîte manuelle à 6 rapports, peu communes sur une transmission variable en continu, et de bénéficier des joies de la conduite sportive.



2. SI-DRIVE

Le système SUBARU intelligent-Drive (SI-Drive) permet d'adapter les caractéristiques du moteur et de la transmission en fonction des conditions de conduite mais aussi du style de conduite et des attentes du conducteur. Il propose deux modes : Intelligent et Sport. Le mode Intelligent garantit une accélération plus souple et un fonctionnement plus efficace, tandis que le mode Sport offre une expérience de conduite plus gratifiante, avec une puissance et une accélération accrues.



SUBARU STARLINK*5

Tel un smartphone embarqué, le système d'infodivertissement SUBARU STARLINK*5 vous permet d'accéder à la radio par internet, des applications et bien plus encore. Pilotez-le via l'écran tactile central 7" type tablette, les commandes au volant ou la reconnaissance vocale « simple clic »*1. Si vous ne trouvez pas votre musique favorite à la radio, branchez votre iPhone*3, smartphone ou autre appareil musical mobile via la prise USB ou la prise AUX standard.

*1 La reconnaissance vocale est compatible avec certaines langues seulement.
 *2 Produit Apple compatible Siri nécessaire (iPhone, iPad, iPod touch, etc.).
 *3 Apple, iPod, Siri et iTunes sont des marques déposées de Apple Inc. App Store est un service de Apple Inc.
 *4 Bluetooth est une marque déposée de Bluetooth SIG, Inc. America.
 *5 Il est de la responsabilité du conducteur d'adopter une conduite sûre et vigilante. Évitez dans la mesure du possible d'utiliser un téléphone portable en conduite. Des frais de communication peuvent être facturés selon la région.

AU CŒUR DE LA TECHNOLOGIE SUBARU

MOTEUR SUBARU BOXER

ÉQUILIBRÉ ET STABLE

La configuration exclusive du moteur SUBARU BOXER repose sur des cylindres disposés à 180 degrés de chaque côté du vilebrequin, lui conférant une hauteur plus faible que les autres types de moteur. Le moteur, et le véhicule dans son ensemble, bénéficient ainsi d'un centre de gravité plus bas, d'un profil surbaissé et donc d'une meilleure répartition des masses.

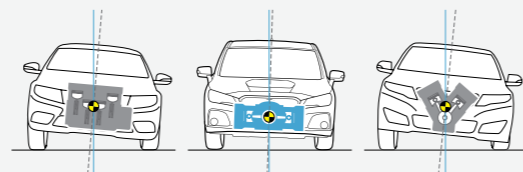


*1 Version 1.6GT non disponible en France
* Consommation de carburant et émissions de CO₂ conformes aux normes EC715/2007-2015/45W.



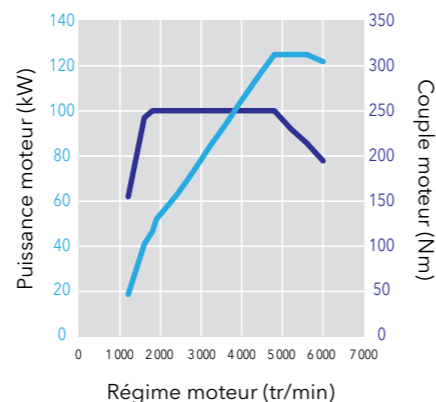
UN ÉQUILIBRE NATUREL

À la différence des configurations classiques en ligne ou en V, les pistons montés en opposition neutralisent naturellement l'effet de leur déplacement, ce qui permet de réduire les vibrations, sans ajout d'arbres d'équilibrage, synonymes de poids et de complexité accrus.



UN CENTRE DE GRAVITÉ BAS

Tous les organes mobiles lourds d'un moteur à cylindres à plat - bielles, pistons, arbres à cames et distribution - sont montés dans le plan horizontal, aussi bas que possible. Les véhicules SUBARU bénéficient ainsi d'un centre de gravité exceptionnellement bas par rapport aux véhicules à moteur en ligne ou en V, gage de nombreux avantages en termes de tenue de route et de performances.



MOTEUR SUBARU BOXER, SURALIMENTÉ, À INJECTION DIRECTE, 1,6 LITRE 2ACT

PUISSANCE MAXI :
125 kW (170 ch) / 4 800-5 600 tr/mn

COUPLE MAXI :
250 Nm / 1 800-4 800 tr/mn

CONSOMMATION* :
6,9 l/100 km (1.6GT*1),
7,1 l/100 km (1.6GT-S)

ÉMISSIONS DE CO₂ :
159 g/km (1.6GT*1),
164 g/km (1.6GT-S)

TRANSMISSION SYMMETRICAL AWD :

QUATRE POINTS DE CONTACT.

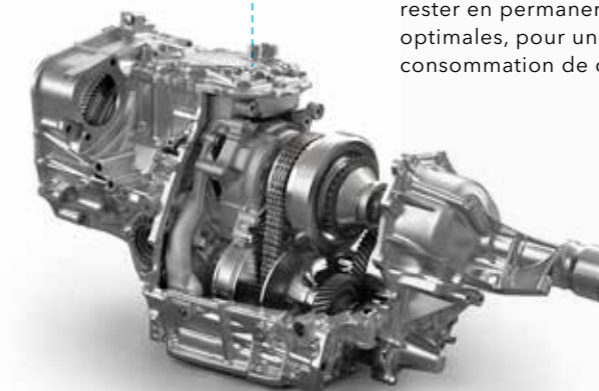
UNE MOTRICITÉ OPTIMALE EN TOUTES CIRCONSTANCES.

La transmission Symmetrical AWD est renommée de par le monde, à juste titre. En présence de conditions routières exigeantes, elle offre une maîtrise et un comportement de tout premier ordre grâce à une répartition régulière de la puissance entre les quatre roues. Les avantages sont immédiatement visibles - une meilleure maîtrise en virage, une meilleure motricité sur routes glissantes et une meilleure accélération. Au final, la conduite s'en trouve facilitée, plus sûre et plus gratifiante.

LINEARTRONIC CVT :

PASSEZ AU NIVEAU SUPÉRIEUR.

Un véhicule de tourisme doté d'une transmission intégrale - il s'agissait d'un concept totalement révolutionnaire à l'époque où Subaru l'a introduit. A partir de là, la perception par le public de la transmission intégrale a changé à tout jamais. La révolution se poursuit avec la toute dernière transmission CVT Lineartronic équipant la Levorg. À la fois réactive et légère, cette transmission refuse tout compromis et offre une précision et un dynamisme étonnants.



UNE PERPÉTUELLE ADAPTATION POUR DES PERFORMANCES CONSTANTES.

S'affranchissant des rapports de réduction fixes équipant les transmissions automatiques classiques, la transmission variable en continu Lineartronic de la Levorg utilise un rapport variable en continu pour rester en permanence dans la plage de régimes optimales, pour une accélération souple et une consommation de carburant réduite.





01 CONTRÔLE DE LA DYNAMIQUE DU VÉHICULE

Le système de contrôle de la dynamique du véhicule surveille et analyse la trajectoire du véhicule par le biais de différents capteurs afin de veiller à ce que cette dernière suive les sollicitations du conducteur. Lorsque le véhicule atteint ses limites en terme de stabilité, la répartition du couple, la puissance du moteur et les freins au niveau de chaque roue sont ajustés pour aider le véhicule à conserver sa trajectoire.

02 VISIBILITÉ ACCRUE

L'élément le plus important dans chaque Subaru pour éviter une éventuelle collision est le conducteur. C'est la raison pour laquelle la Levorg est dotée d'une visibilité optimale dans toutes les directions sans compromettre l'intégrité et la sécurité de la structure. Une meilleure visibilité permet au conducteur de garder le contrôle et d'anticiper les risques.

03 FREINS

Le circuit de freinage de la Levorg est doté de quatre freins à disque avec des étriers arrière en aluminium léger pour des sensations plus sécurisantes au freinage. Le système de freinage antiblocage (ABS) se combine au répartiteur électronique de la force de freinage (EBD) afin de répartir la force de freinage entre les roues avant et arrière lorsque le véhicule est sous charge. En cas d'urgence, pour un freinage plus prévisible et maîtrisé, la Levorg propose un système d'aide au freinage d'urgence et un système de priorité au freinage.

04 PACK AVANCÉ DE SÉCURITÉ : PERMUTATION AUTOMATIQUE DES FEUX DE ROUTE/FEUX DE CROISEMENT*1

Pour une vigilance et une visibilité accrues, la Levorg est équipée du système de permutation des feux de route/feux de croisement, en fonction des conditions de la route.

05 PACK AVANCÉ DE SÉCURITÉ : DÉTECTION DES VÉHICULES DANS LES ANGLES MORTS*1

Ce système utilise des capteurs pour vous alerter de la présence éventuelle de véhicules dans les angles morts pour des changements de file en toute sécurité. Il peut également vous avertir d'un risque de collision lors d'une manœuvre de marche arrière.

SÉCURITÉ ACTIVE

01

02

03

04

05

10

06

09

08

07

06 SYSTÈME DE PROTECTION DE L'HABITACLE

Subaru a toujours repoussé les limites en matière de sécurité, et la Levorg ne fait pas exception. Atteindre l'excellence dans le domaine de la sécurité nécessite une approche novatrice, c'est pourquoi le châssis et la caisse de la Levorg ont été conçus pour permettre au moteur SUBARU BOXER et à la transmission de glisser sous le véhicule en cas de collision frontale, au lieu de pénétrer dans l'habitacle. Cet équipement contribue lui aussi à votre tranquillité d'esprit en conduite.

07 AIRBAGS SRS*2

En cas de collision, les occupants sont protégés par un arsenal d'équipements de sécurité montés de série, dont des airbags SRS*2 frontaux et latéraux avant, des airbags SRS*2 rideaux et des airbags SRS*2 protège-genoux. Afin de maintenir fermement en place les occupants tout en limitant la force exercée sur leur thorax, les ceintures de sécurité avant réglables en hauteur sont dotées de prétensionneurs et de limiteurs de charge. Lors d'une collision arrière, les sièges avant utilisent leur armature rigide, leur appui-tête et d'autres éléments tels que les ressorts intérieurs pour réduire le risque de blessures aux cervicales.

08 APPUI-TÊTE SUR SIÈGES AVANT

À la fois réglables en hauteur et en diagonale, les appui-têtes sont conçus pour s'adapter aux différentes morphologies et aux préférences des passagers.

09 SIÈGES AVANT RÉDUISANT LE RISQUE DE BLESSURES AUX CERVICALES

Conçus pour un confort amélioré et un meilleur maintien du conducteur pour davantage de contrôle, ces sièges permettent aussi de réduire le risque de blessures aux vertèbres cervicales qui peuvent survenir lors de certaines collisions.

10 STRUCTURE DE CAISSE AVEC RENFORTS ANNULAIRES

La structure de caisse avec renforts annulaires se veut une véritable armure pour tous les occupants de la Levorg. Elle constitue une cellule de sécurité intégrée au pavillon, aux portes, aux montants et au plancher de l'habitacle. Cette conception permet de disperser l'énergie de choc et de l'éloigner des occupants en cas de collision, grâce à des matériaux à haute résistance et des positionnements stratégiques. La structure de caisse s'en trouve renforcée avec une rigidité torsionnelle accrue mais reste néanmoins légère.

SÉCURITÉ PASSIVE

*1 Il est de la responsabilité du conducteur d'adopter une conduite sûre et vigilante, et de respecter le code de la route. L'efficacité du pack avancé de sécurité dépend de nombreux facteurs. Se reporter au guide d'utilisation du véhicule.

*2 SRS : Système de retenue supplémentaire. Efficace lorsqu'il est utilisé avec les ceintures de sécurité bouclées.

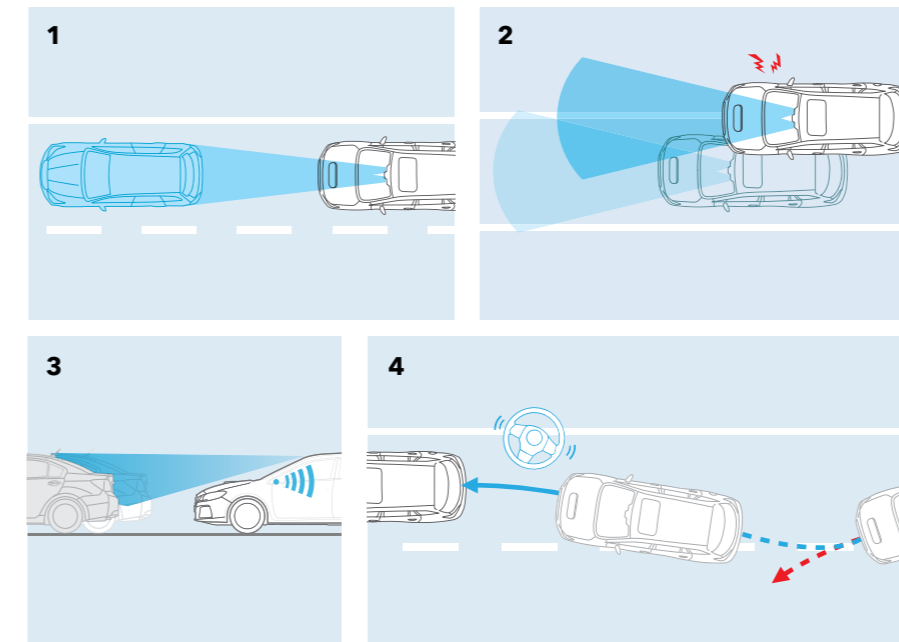


TECHNOLOGIE EXCLUSIVE D'AIDE À LA CONDUITE SUBARU



Chez Subaru, nous privilégions la SECURITE à tous les niveaux, et mettons notamment l'accent sur la prévention des collisions. C'est pourquoi nous avons créé EyeSight^{*1}, un système d'aide à la conduite de pointe. Comme une deuxième paire d'yeux surveillant la route en amont, le système EyeSight utilise deux caméras offrant des images stéréo couleur en trois dimensions d'une excellente définition. Le système utilise les images des deux caméras pour déterminer avec précision la forme, la vitesse et la distance de l'objet, qu'il s'agisse d'une voiture, d'une moto, d'un vélo ou d'un piéton^{*2}. Lorsqu'il détecte un danger, le système alerte le conducteur et est même capable de serrer les freins si nécessaire, pour éviter l'accident. En offrant un tel niveau de sécurité, le système EyeSight réduit les contraintes sur le conducteur et rehausse le sentiment de sécurité à bord de la Levorg.

AIDE À LA CONDUITE



1. Régulateur de vitesse adaptatif

EyeSight maintient non seulement la vitesse définie par le conducteur comme un régulateur de vitesse classique, mais lorsqu'il détecte un véhicule en amont, sa fonction de régulation de vitesse adaptative ajuste la vitesse du véhicule pour conserver une distance prédéfinie par rapport au véhicule précédent en surveillant la distance en question et la différence de vitesse entre les deux véhicules. Il agit alors sur le moteur, sur la transmission et sur les freins pour conserver une vitesse adaptée aux conditions de circulation dans une plage comprise entre 0 km/h et 180 km/h. Conçu pour une utilisation sur autoroutes principalement, le régulateur de vitesse adaptatif surveille le véhicule de tête et ses feux stop, et adapte la vitesse de la Levorg aux conditions de circulation, favorisant le confort et l'agrément sur les longs trajets.

2. Alertes de franchissement de ligne et de déviation de trajectoire

En cas de fatigue, lorsque votre attention baisse et que votre véhicule se déporte dans sa voie, l'alerte de franchissement de ligne vous rappelle à l'ordre par le biais d'un signal sonore et d'un témoin clignotant. Ce système n'est opérationnel qu'à une vitesse supérieure ou égale à 60 km/h. A des vitesses avoisinant ou dépassant les 50 km/h, si vous commencez à vous déporter accidentellement de votre voie sans activer les clignotants, l'alerte de déviation de trajectoire déclenche également un signal sonore et un témoin clignotant.

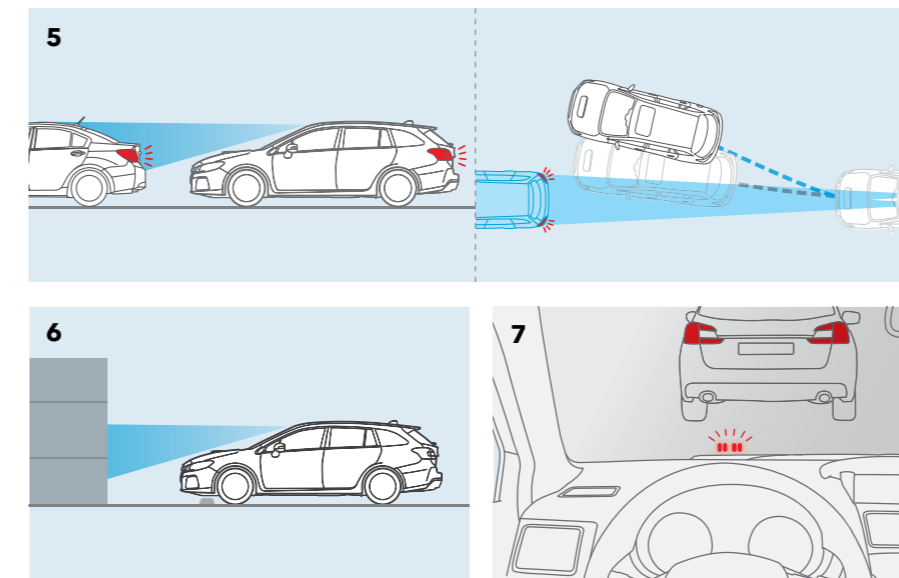
3. Alerte de démarrage du véhicule de tête

Lorsque vous êtes à l'arrêt, si le système EyeSight détecte que les véhicules vous précédant redémarrent, sa fonction d'alerte de démarrage du véhicule de tête vous invite à réagir en déclenchant un signal sonore et un témoin clignotant.

4. Assistance au maintien de trajectoire

En cas de conduite sur voie rapide et sur autoroute, l'assistance au maintien de trajectoire détecte les marquages au sol des voies à l'aide d'une caméra stéréo et détecte lorsque le véhicule commence à dévier de sa trajectoire. A des vitesses avoisinant les 65 km/h ou plus, elle intervient sur le volant pour aider à maintenir la trajectoire pour une conduite sûre.

PRÉVENTION DES ACCIDENTS



5. Système de freinage pré collision^{*2}

Lorsqu'il détecte une collision imminente avec un véhicule ou un autre obstacle en amont, le système de freinage pré collision peut alerter le conducteur par un signal sonore et un témoin sur le tableau de bord. Si le conducteur ne prend pas les mesures nécessaires, le système peut automatiquement serrer les freins afin d'éviter la collision ou de réduire la gravité de l'impact. Si le conducteur prend les mesures nécessaires, l'assistance au freinage pré collision peut intervenir pour aider le conducteur à éviter la collision.

6. Assistance au braquage pré collision

Lorsqu'il détecte un choc frontal potentiel, l'assistance au braquage pré collision aide le conducteur à exécuter un virage brusque pour éviter une collision.

7. Affichage EyeSight

Les données EyeSight en cours et les messages d'alerte sont relayés sur l'écran grâce à un affichage à LED qui réduit les mouvements des yeux du conducteur.

^{*1} EyeSight est un système d'aide à la conduite qui peut ne pas fonctionner de manière optimale dans toutes les conditions de conduite. Il est de la responsabilité du conducteur d'adopter une conduite sûre et vigilante, et de respecter le code de la route. L'efficacité du système dépend de nombreux facteurs, tels que l'entretien du véhicule, les conditions météorologiques et les conditions de conduite. Se reporter au guide d'utilisation du véhicule pour de plus amples détails sur le fonctionnement et les limites du système EyeSight.

^{*2} L'assistance au freinage pré collision peut ne pas fonctionner dans toutes les situations, selon la différence de vitesse, la hauteur de l'objet et d'autres conditions.

LEVORG 1.6GT-S



Steel Blue
Grey Metallic

| | |
|-----------------------|--|
| DIMENSIONS :..... | L x l x h : 4 690 x 1 780 x 1 490 mm |
| MOTEUR :..... | Essence, 4 cylindres à plat, suralimenté, 2ACT |
| CYLINDRÉE :..... | 1 600 cm ³ |
| PUISSANCE MAXI :..... | 125 kW (170 ch) / 4 800 à 5 600 tr/min |
| COUPLE MAXI :..... | 250 Nm / 1 800 - 4 800 tr/min |
| TRANSMISSION :..... | Lineartronic, AWD |



LEVORG 1.6GT (non disponible en France)



Lapis Blue
Pearl

| | |
|-----------------------|--|
| DIMENSIONS :..... | L x l x h : 4 690 x 1 780 x 1 485 mm |
| MOTEUR :..... | Essence, 4 cylindres à plat, suralimenté, 2ACT |
| CYLINDRÉE :..... | 1 600 cm ³ |
| PUISSANCE MAXI :..... | 125 kW (170 ch) / 4 800 à 5 600 tr/min |
| COUPLE MAXI :..... | 250 Nm / 1 800 - 4 800 tr/min |
| TRANSMISSION :..... | Lineartronic, AWD |



COULEUR EXTERIEURE



CRYSTAL WHITE PEARL



ICE SILVER METALLIC



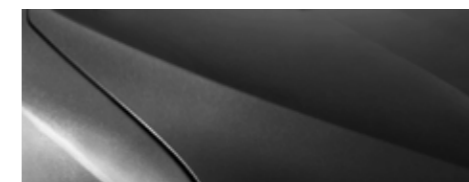
LAPIS BLUE PEARL



STEEL BLUE GREY METALLIC



PURE RED*



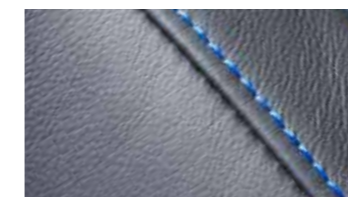
DARK GREY METALLIC



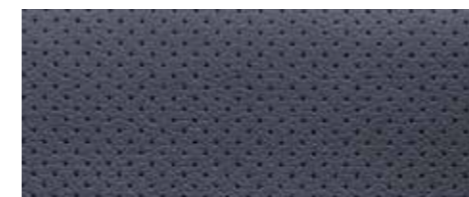
CRYSTAL BLACK SILICA

SIEGES

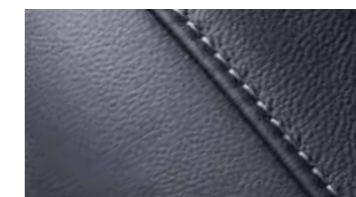
1.6GT-S



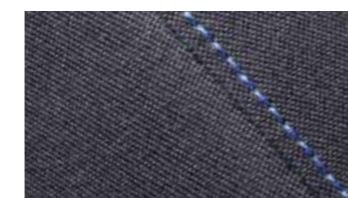
Cuir Noir avec liseré bleu



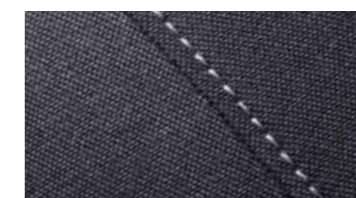
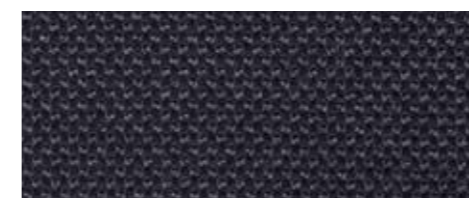
1.6GT (non disponible en France)



Cuir Noir avec liseré Argent (non disponible)



Tissu Noir avec liseré bleu (non disponible)



Tissu Noir avec liseré Argent (non disponible)



* Sur commande spéciale
En raison des contraintes liées à l'impression, les couleurs peuvent légèrement différer de celles indiquées sur cette charte. De plus, les couleurs et garnitures des sièges peuvent varier selon le pays.



01

LAVE-PHARES ESCAMOTABLES

Les lave-phares escamotables émettent un jet haute pression afin d'optimiser l'éclairage des projecteurs LED par mauvais temps.

02

JANTES EN ALLIAGE 18" (DARK GREY)

Les jantes alliage 18" contribuent à rehausser le style de la Levorg.

03

SYSTÈME D'ENTRÉE SANS CLÉ AVEC DÉMARRAGE PAR BOUTON-POUSOIR

Capable de détecter la clé dans votre poche ou votre sac, ce système vous permet de déverrouiller les portes avant ou le hayon en saisissant simplement la poignée, et de démarrer le moteur par simple pression sur un bouton. L'utilisation d'un code pin à 5 chiffres vous permet même de pénétrer dans votre Subaru en l'absence de la télécommande.

04

TOIT OUVRANT ÉLECTRIQUE COULISSANT ET INCLINABLE

Le toit ouvrant coulissant de grandes dimensions avec store pare-soleil manuel offre une vision panoramique et une légère brise aux passagers avant et arrière.



05

05

BLOCS-FEUX ARRIÈRE À LED

La Levorg combine élégance et visibilité grâce à ses blocs-feux arrière à LED, intégrant feux arrière, feux stop, feux de brouillard, clignotants et feux de recul.

06

06

DEUX SORTIES D'ÉCHAPPEMENT

La Levorg hérite de deux sorties d'échappement séparées par une section inférieure noire, ne laissant planer aucun doute quant à sa nature sportive.

07

07

VOLANT RÉGLABLE EN HAUTEUR ET EN INCLINAISON

Personnalisez votre expérience de conduite avec le volant réglable en hauteur et en inclinaison, adaptable à toutes les statures.

08

CLIMATISATION AUTOMATIQUE À DOUBLE ZONE

Elle aide à maintenir l'habitacle à la température souhaitée. Elle permet également un réglage indépendant de la température côté conducteur et côté passager avant.



08

09

CAMERA DE RECUL

Lorsque le conducteur sélectionne la marche arrière, la caméra projette en direct et en couleur sur son écran l'image de la zone située à l'arrière de la Levorg ainsi que des indications pour faciliter les manoeuvres de stationnement.

10

10

SIÈGES CHAUFFANTS

Pour les jours de grand froid, la Levorg est équipée de sièges avant chauffants avec réglage indépendant pour les sièges conducteur et passager avant.

11

11

PRISE D'ALIMENTATION USB (AVANT ET ARRIÈRE)

Gardez tous vos appareils électroniques à pleine charge et prêts à l'utilisation avec ces prises d'alimentation USB facilement accessibles par les occupants avant et arrière.

12

12

ACCOUDOIR DE SIÈGE ARRIÈRE AVEC PORTE-GOBELET

Bénéficiez du même confort que les sièges avant avec cet accoudoir de siège arrière, qui se rabat pour un agrément optimal.

LEVORG ACCESSOIRES

PERSONNALISEZ VOS TRAJETS.

Même si la Levorg bénéficie déjà d'une riche dotation de série, vous pouvez la personnaliser davantage avec la gamme des accessoires Subaru. Que vous souhaitiez rehausser l'agrément, la fonctionnalité ou l'esthétique de votre Levorg, avec les accessoires d'origine Subaru, vous êtes assuré de bénéficier de la même qualité de fabrication et de montage que pour votre véhicule lui-même. Pour de plus amples détails, merci de consulter la brochure accessoires ou de contacter votre distributeur Subaru le plus proche.



Jupe de pare-chocs avant STI



Bas de caisse latéraux STI



Jupe de pare-chocs arrière STI



Eclairage de hayon



Attelage amovible



Seuil de coffre en résine



Jeu de tapis Premium



Casier de rangement sous le plancher de coffre



L'EXPERIENCE INTERACTIVE SUBARU



L'EXPERIENCE NUMÉRIQUE SUBARU

Pour vous aider à explorer tout l'univers Subaru, nous vous proposons plusieurs supports numériques intégrant une foule de contenus plus interactifs et captivants les uns que les autres, notamment des vidéos et des vues à 360°.

eBrochure

Découvrez l'e-Brochure de Subaru pour bénéficier de plus amples informations, notamment des vidéos et des photos.

subaru-global.com/ebrochure



SUBARU

Confidence in Motion

Page d'accueil

Visitez la page d'accueil de notre site internet pour disposer d'informations complètes sur la société Subaru et ses véhicules.

subaru-global.com
subaru.fr



YouTube

Abonnez-vous à notre chaîne pour découvrir les vidéos les plus récentes et participer aux conversations sur Subaru.

youtube.com/user/SubaruGlobalTV
youtube.com/c/subarufrance



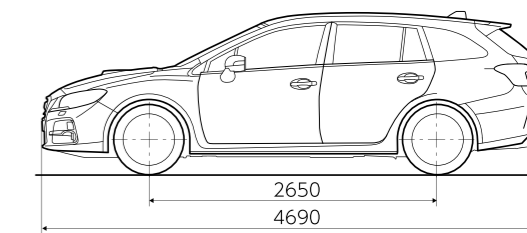
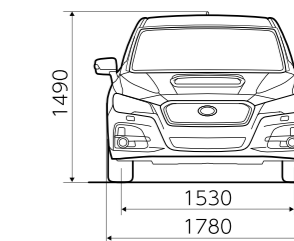
Facebook

Restez connecté à la cosmopolite communautaire Subaru et soyez parmi les premiers à découvrir les toutes dernières informations de la marque.

facebook.com/SUBARU.GLOBAL
facebook.com/SubaruFrance

DIMENSIONS

LEVORG



Les dimensions sont mesurées conformément aux normes de Fuji Heavy Industries Ltd.

Fuji Heavy Industries Ltd se réserve le droit de modifier les caractéristiques techniques et équipements sans préavis. Le détail des caractéristiques techniques et équipements, la disponibilité des coloris et la gamme des accessoires peuvent également varier en fonction des conditions et exigences locales. Veuillez contacter votre distributeur agréé pour obtenir les détails des modifications applicables à votre pays.



FUJI HEAVY INDUSTRIES LTD.

subaru-global.com

Printed in Belgium (17GTWFRFR-01)



www.subaru.fr



LEVORG



SUBARU

Confidence in Motion



CARACTERISTIQUES TECHNIQUES

| Désignation | | Symmetrical AWD | |
|--|---------------------------|--|-------------|
| | | 1.6GT-S | |
| | | Lineartronic | |
| Moteur | | | |
| Type | | Moteur essence, 4 cylindres à plat, suralimenté avec échangeur | |
| | | 16 soupapes 2 ACT | |
| Alésage x course | mm | 78,8x82,0 | |
| Cylindrée | cm ³ | 1 600 | |
| Taux de compression | | 11,0 | |
| Circuit d'alimentation | | Injection directe essence | |
| Capacité du réservoir de carburant | litres | 60 | |
| Rendement | | | |
| Puissance maxi (DIN) | | kW (ch) /tr/min | |
| | | 125 (170) /4 800-5 600 | |
| Couple maxi (DIN) | | Nm /tr/min | |
| | | 250 (25,5) /1 800-4 800 | |
| Vitesse maxi | | km/h | |
| | | 210 | |
| Accélération (0-100 km/h) | | sec. | |
| | | 9 | |
| Consommation de carburant*1 | Urbain | l/100 km | 8,5 |
| | Routier | l/100 km | 6,3 |
| | Mixte | l/100 km | 7,1 |
| Emissions de CO ₂ *1 | Urbain | g/km | 197 |
| | Routier | g/km | 146 |
| | Mixte | g/km | 164 |
| Transmission | | | |
| Type AWD | | Système de distribution du couple active | |
| Dimensions & Poids | | | |
| Longueur hors tout | | mm | 4 690 |
| Largeur hors tout | | mm | 1 780 |
| Hauteur totale | | mm | 1 490 |
| Empattement | | mm | 2 650 |
| Voies | Avant | mm | 1 530 |
| | Arrière | mm | 1 540 |
| Garde au sol minimum (poids à vide) | | mm | 135 |
| Volume de chargement*2 | | lit. | 1 446 |
| Places assises | | Nombre de places | 5 |
| Poids à vide | | kg | 1 537 |
| Embrayage | | | |
| Rapport de démultiplication | Position D (Lineartronic) | | 3,581-0,570 |
| | 1ère | | 3,560 |
| | 2ème | | 2,255 |
| | 3ème | | 1,655 |
| | 4ème | | 1,201 |
| | 5ème | | 0,887 |
| | 6ème | | 0,616 |
| | Marche AR | | 3,667 |
| Rapport de réduction finale | | 3,900 | |
| Chassis | | | |
| Direction | | Crémaillère et pignon, à assistance électrique | |
| Suspension (4 roues motrices) | Avant | MacPherson | |
| | Arrière | Double triangulation | |
| Rayon de braquage minimum (de mur à mur) | | m | 5.4 |
| Freins | Avant | Disques ventilés | |
| | Arrière | Disques ventilés | |
| Pneus/Jantes | | 225/45R18, 18x7.5"J | |

*1 Consommations de carburant et émissions de CO₂ : selon directives EC715/2007-2015/45W.

*2 Selon mesures VDA (V214).

Le poids à vide du véhicule varie en fonction des équipements fournis en option. Les caractéristiques techniques et la gamme de véhicules peuvent varier selon le pays.

EQUIPEMENT DE SERIE ET EN OPTION

| Désignation | 1.6GT-S |
|--|--------------|
| | Lineartronic |
| Exterieur | |
| Allumage automatique des feux | ● |
| Projecteurs LED avec correction d'assiette automatique | ● |
| Lave-phares escamotables | ● |
| Antibrouillards avant | ● |
| Feu de brouillard arrière | ● |
| Rétroviseurs électriques rabattables | ● |
| Essuie-glaces à intermittence variable, avec conception de lame spécifique | ● |
| Jantes en alliage 18" (Dark Grey) | ● |
| Toit ouvrant électrique coulissant et inclinable | ● |
| Bas de caisse profilés | ● |
| Enjoliveur de hayon | ● |
| Becquet arrière | ● |
| Antenne aileron de requin | ● |
| Vitres arrière, vitres de custode et lunette arrière teintées | ● |
| Deux sorties d'échappement | ● |
| Sièges/Garniture | |
| Volant et pommeau de levier de vitesse sport gainés de cuir avec liseré bleu | ● |
| Sièges avant sport en cuir avec liseré bleu | ● |
| Siège conducteur électrique réglable dans 8 positions | ● |
| Sièges avant chauffants | ● |
| Sièges arrière rabattables 60/40 et inclinables | ● |
| Aumônière au dos du siège avant | ● |
| Seuils de portes avec plaque inox (avant, des deux côtés) | ● |

*1 Vitres avant et arrière avec fonction d'ouverture à impulsion et protection anti-pincement.

*2 L'éclairage d'accueil s'allume lorsqu'on déclenche l'ouverture des portes.

*3 Affichage central VGA 7".

*4 Equipement Apple compatible Siri nécessaire (iPhone, iPad, iPod touch, etc).

*5 Apple, iPod, Siri et iTunes sont des marques déposées de Apple Inc.

App Store est un service d'Apple Inc.

*6 Bluetooth est une marque déposée de Bluetooth SIG, Inc. America.

*7 Affichage LCD 4.3". Affiche la consommation de carburant, l'éco-évaluation, l'heure, la température extérieure et des informations de maintenance, etc.

*8 Affiche la consommation en cours, la consommation moyenne, le rapport de conduite engagé, l'indicateur SI-Drive et les informations EyeSight.

*9 SI-Drive disponible avec 2 modes (mode Intelligent, mode Sport).

*10 SRS : Système de Retenue Supplémentaire. Efficace s'il est utilisé avec les ceintures de sécurité bouclées.

Les équipements de série et en option ainsi que la gamme de véhicule peuvent varier selon le pays.

| Désignation | 1.6GT-S |
|--|--------------|
| | Lineartronic |
| Confort / Commodité | |
| Vitres électriques*1 | ● |
| Ouverture/fermeture centralisée des portes à distance | ● |
| Système d'entrée sans clé avec démarrage par bouton-poussoir | ● |
| Accès par code PIN | ● |
| Eclairage d'accueil*2 | ● |
| Clignotant à impulsion | ● |
| Lampes de lecture | ● |
| Eclairage de coffre | ● |
| Miroirs de courtoisie éclairés avec rabat (conducteur et passager avant) | ● |
| Plateau central éclairé | ● |
| Casier de console centrale avec double port USB | ● |
| Porte-gobelets avant (console centrale) | ● |
| Vide-poches latéral avec porte-bouteille (sur chaque porte) | ● |
| Ouverture intérieure de la trappe à essence | ● |
| Deux prises d'alimentation 12 V (tableau de bord et casier de console centrale) | ● |
| Crochets d'arrimage | ● |
| Cache-bagages rétractable | ● |
| Compartment de rangement sous le plancher de coffre | ● |
| Kit anti-crevaision | ● |
| Contrôle de la température | |
| Climatisation automatique double zone avec filtre anti-poussière | ● |
| Bouches de chauffage pour passagers arrière | ● |
| Dégivrage d'essuie-glaces avant | ● |
| Essuie-glaces de pare-brise avec détecteur de pluie | ● |
| Rétroviseurs extérieurs chauffants | ● |
| Dégivrage avant et latéral | ● |
| Dégivrage électrique de la lunette arrière avec temporisateur | ● |
| Divertissement | |
| Système d'infodivertissement SUBARU STARLINK avec navigation à carte SD*3 et système audio : 1 CD + 6 HP | ● |
| Système de reconnaissance vocale | ● |
| Système Siri**4*5 | ● |
| Commandes audio au volant | ● |
| Système main libre compatible Bluetooth®*6 | ● |
| Double port USB et prise audio auxiliaire pour passagers avant | ● |
| Double port USB pour passagers arrière | ● |
| Caméra de recul | ● |

| Désignation | 1.6GT-S |
|---|--------------|
| | Lineartronic |
| Contrôle / Instruments | |
| Auto start stop | ● |
| Affichage multifonctions*7 | ● |
| Affichage LCD couleur 3.5" avec jauges*8 | ● |
| Direction assistée directe (rapport 14.4 : 1) | ● |
| Volant réglable en hauteur et en profondeur | ● |
| Régulateur de vitesse | ● |
| Assistance au maintien de trajectoire | ● |
| Pédales en aluminium | ● |
| Maniabilité | |
| SI-DRIVE (SUBARU Intelligent Drive)*9 | ● |
| Système de contrôle dynamique du véhicule | ● |
| Système à vecteur de couple | ● |
| Système d'aide au démarrage en côte | ● |
| Sécurité | |
| EyeSight | ● |
| Affichage EyeSight | ● |
| Airbags frontaux SRS*10 | ● |
| Airbags latéraux avant SRS*10 (sièges avant) | ● |
| Airbags rideaux SRS*10 (avant et arrière, des 2 côtés) | ● |
| Airbags de genoux*10 | ● |
| Détection des véhicules dans les angles morts | ● |
| Permutation automatique des feux de route/feux de croisement | ● |
| Appuie-tête pour les 3 sièges arrière | ● |
| Appuie-têtes actifs des sièges avant | ● |
| Ceinture de sécurité avec alarme (conducteur et passagers) | ● |
| Ceintures de sécurité avant avec prétensionneurs et limiteur de charge | ● |
| Réglage en hauteur des ceintures de sécurité avant | ● |
| Ceintures de sécurité 3 points aux 3 places arrière | ● |
| ABS 4 capteurs/4 canaux avec répartition électronique de la force de freinage | ● |
| Système d'assistance au freinage d'urgence | ● |
| Système de priorité au freinage | ● |
| Système d'ancrage ISO-FIX pour siège enfant | ● |
| Sécurité enfant sur les portes arrière | ● |
| Immobiliseur | ● |



FUJI HEAVY INDUSTRIES LTD.

subaru-global.com

Printed in Belgium (17GTWFRFR-01SS)



www.subaru.fr

