

EXIGA
CROSSOVER 7



SUBARU

Confidence in Motion



新しいストーリーは、“安心と愉しさ”から始まる。

人生を一つのストーリーとするならば、クルマはその舞台であり、
共演者であり、パートナーなのかもしれない。
SUBARUのクルマが、あなたを“安心と愉しさ”で包み、
その人生にもっと深く関わることができたなら、私たちは幸せです。

#1 ドライビング ～思いのままに走る喜び～

Driving



どこまでも続くワインディングロード。
コーナーを曲がるたびに、
クルマとの確かな一体感を感じる。
心地良い加速と、しなやかな動き。
思いのままに走る喜びが、
しだいに心を日常から解放していく。
子供の頃と同じ風の向こうに、
新しいストーリーが始まる。

#2 セイフティ ～大切なものを守る使命～

Safety



大切な家族ができた。
だから、初めてのマイカーは“安全”で選んだ。
“あらゆる瞬間、乗る人を守りたい”という発想が、
いつでも家族を守りたいと思う自分と、
似ている気がした。
大きな安心に包まれながら、
我が家のストーリーは続いていく。

#3 チャレンジ ～新しい自分との出会い～

Challenge



きっとまだ、知らないことがたくさんある。
味わったことのない感動がどこかにある。
いろいろわかったつもりでいるより、
見たことのない世界を夢見て、いつまでも走り続けたい。
生まれたての好奇心が、
また新しいストーリーの扉を開けた。

クルマは、人生を乗せるものだから。

「SUBARUらしさ」とは。「理想のクルマ」とは。
私たちは6つの想いをつなげて、その答えを見つけていこうと思います。

安心と愉しさを。



#4 クオリティ・ライフ ～より豊かな生き方～

Quality Life



それは、何にも代えがたい瞬間。
好きなものに囲まれて過ごす、上質な時間。
大切な人たち、特別な場所、選び抜いたモノと一緒に、
人生という名のノートに、
新しいストーリーを紡いでいく。

#5 パートナークシップ ～分かち合える仲間～

Partnership



初めて会ったのに、いつの間にか親友になっていた。
同じものを見て、同じように笑う。
そんなかけがえのない時間が、みんなを仲間にくれた。
続いていく人生の中で、
この仲間とどれだけの幸せな瞬間を分かち合えるだろう。
見えない絆で結ばれた仲間と、
新しいストーリーを歩み始める。

#6 スマイル ～満ち足りる瞬間～

Smile



気持ちの良い走り。包み込むような安心感。
新しい自分との出会い。豊かな時間。かけがえのない仲間。
SUBARUがあなたに届けたいのは、
人生を豊かにするいくつものストーリー。
私たちのクルマで、思いっきり人生を愉しんでほしい。
たくさん笑ってほしい。
あなたの笑顔の先に、また新しいストーリーが
待っているはずだから。

Life Design SUV

自分のセンスに合わせて選べる、こだわりのインテリア。

7シーターにも大容量カーゴルームにもなる、フレキシブルスペース。

そして、行動半径をどこまでも広げる力強い走り。

そんな自由なスタイルと機能が、毎日をもっと愉しくするアイデアをくれる。

都市へ、郊外へ。家族を連れて、仲間を誘って。

あなたらしい人生を、デザインしよう。

EXIGA
CROSSOVER 7





PHOTO: Modern Style ヴェネチアンレッド・パール(32,400円高・消費税8%込) LEDフォグランプキット、フロントバンパーパネルはディーラー装着オプション 写真はイメージです。



PHOTO: 2.5i EyeSight クリスタルホワイト・パール(32,400円高・消費税8%込) ウルトラスエード/本革シートはメーカー装着オプション。
LEDフォグランプキット、フロントバンパーパネル、リヤバンパーパネルはディーラー装着オプション 写真はすべてイメージです。撮影用の小物は商品には含まれません。
※シート及びヘッドレストの一部に合成皮革を使用しています。またサードシートは前面の一部にも合成皮革を使用しています。Ultrasuede®、ウルトラスエード®は東レ株式会社の登録商標です。







PHOTO: 2.5i EyeSight ウルトラスエード/本革シートはメーカー装着オプション。ナビゲーションシステムはディーラー装着オプション 写真は撮影用に点灯しています。写真はイメージです。
※シート及びヘッドレストの一部に合成皮革を使用しています。またサードシートは前面の一部にも合成皮革を使用しています。Ultrasuede®、ウルトラスエード®は東レ株式会社の登録商標です。



TAN × BLACK INTERIOR

FOR 2.5i EYESIGHT

鮮やかなタンカラーでしつらえた、遊び心あふれるインテリア。

PHOTO: 2.5i EyeSight ウルトラスエード/本革シートはメーカー装着オプション。ナビゲーションシステムはディーラー装着オプション 写真は撮影用に点灯しています。写真はイメージです。
※シート及びヘッドレストの一部に合成皮革を使用しています。またサードシートは前面の一部にも合成皮革を使用しています。Ultrasuede®、ウルトラスエード®は東レ株式会社の登録商標です。



DARK BROWN × BLACK INTERIOR

FOR MODERN STYLE

シックなダークブラウンを配した、優雅な時間を演出するインテリア。



乗る人すべての安全を、
何よりも大切にする。
SUBARU独自の「総合安全」思想。

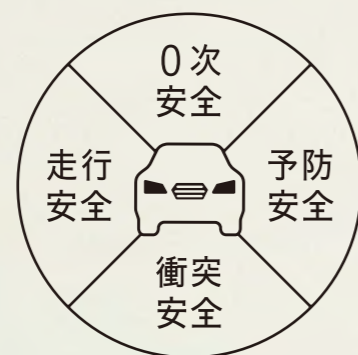
乗る人すべての安全を、何よりも大切にする。
事故のない未来をつくること。

航空機メーカーとしてのDNAを持つSUBARUは、
常に人を中心としたものづくりで、
独自の安全技術を磨き上げてきました。

クルマが安心であるほど、人生の愉しさはもっと広がる。

万一の時だけでなく、安全な運転を支える技術まで。
SUBARU独自の「総合安全」は、これからも進化を続けていきます。

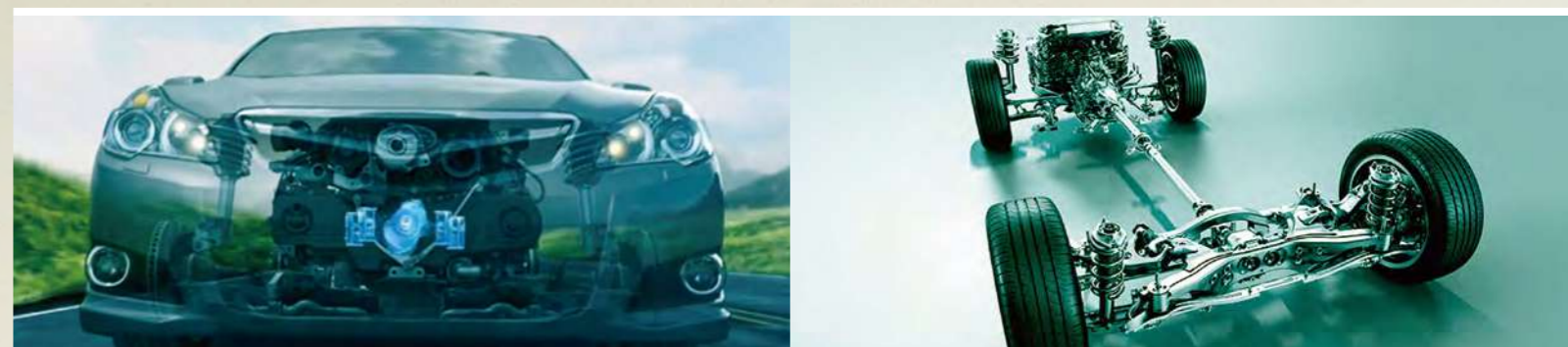
SUBARUの総合安全



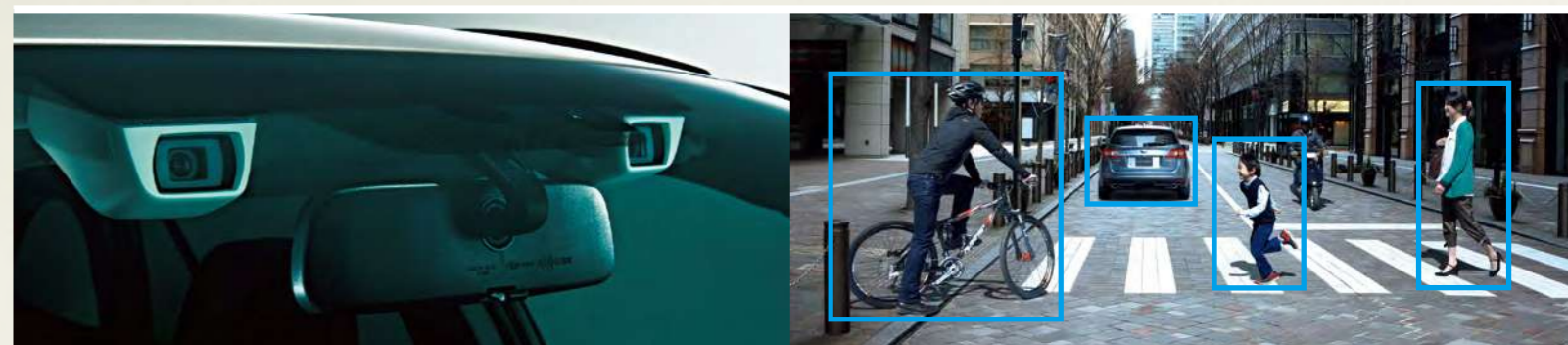
www.subaru.jp/safety



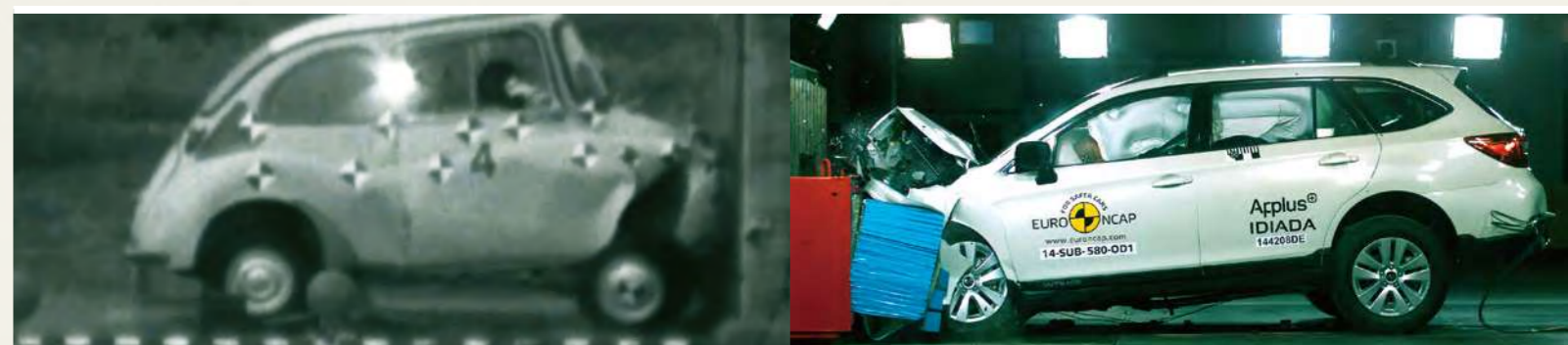
0次安全 あなたが乗る前から、SUBARUの「総合安全」は始まっています。



走行安全 いつでも安全を目指すことが、SUBARUの走りです。



予防安全 あなたの大切な人を、万一の事故から未然に守りたい。



衝突安全 もしもの時、SUBARUはいのちを守る「かご」でありたい。

全方位から「安全」を見据え、揺るぎない安心で包み込む。

航空機ビジネスをルーツに持つSUBARUは、何よりも「安全」を優先します。
まず運転しやすいクルマであること。どんな道でも安心して走れること。
ドライブ中は常に危険を予測し、もしもの時は強固なボディで乗員を守ること。
クルマと過ごすすべての瞬間が、安心に包まれた楽しい時間であるように。
SUBARUはあらゆる視点から安全を見据え、磨き続けています。

0次安全

「運転のしやすさ」が安全の基礎。

ドライバーが正しい判断と操作を行えることこそが、何よりも安全につながる。SUBARUはそう考え、クルマのカタチやインターフェースなど、クルマの設計段階から安全を追求。ピラーの工夫による良好な視界、疲れにくいシート設計など、ドライバーがストレスなく集中して運転できるクルマを追求しています。

- 適切なピラーの位置・角度で死角を極力抑えた【優れた視界設計】
- 正しい運転姿勢の確保とともに、長時間のドライブでも疲れにくい【シート設計】
- 運転を妨げない、操作性の高い【スイッチレイアウト】

走行安全

走りを極めれば安全になる。

ドライバーが思い通りにクルマをコントロールできれば、突然の路面変化や障害物に遭遇した時でも、思い通りに危険を回避できる。SUBARUはシンメトリカルAWDを核に、「走る・曲がる・止まる」というクルマの基本性能を徹底的に磨き上げることで、走りの愉しさとともに安全性能を高めています。

- 雨の日や高速走行などでも高い安定性を発揮する【シンメトリカルAWD】
- 横滑りなどクルマの不安定な挙動を抑える【VDC（ビークルダイナミクスコントロール）】
- 前・後輪の制動力を最適配分しブレーキロックを防ぐ【EBD付ABS】
- 4輪ディスクブレーキ、応答性に優れたブレーキブースターを備えた【安心のブレーキシステム】
- アクセルとブレーキが同時に踏まれた場合、ブレーキ操作を優先する【ブレーキオーバーライド】

予防安全

危険を予測して安全運転を支援。

事故ゼロのクルマ社会を目指して。SUBARUは、「先進技術によって危険を予測し安全運転を支援する」という考え方をいち早く取り入れ、研究を重ねてきました。その成果は、ステレオカメラを使った運転支援システム「アイサイト」として結実。磨き抜かれたテクノロジーで安全運転をサポートします。

- ステレオカメラで前方を監視し、安全運転を支援するシステム【アイサイト】

※アイサイトの詳細は、次のページをご覧ください。

衝突安全

万ーのための、万全の備え。

もしもの衝突事故の際に、衝撃を最小限に抑え、乗員を守るために。全方位からの衝突に備えた独自のボディ構造をはじめ、数多くの安全装備を搭載。また、クルマに乗る人だけでなく、歩行者の保護をも視野に入れた総合的な衝突安全性能を追求しています。

- 強固なピラーやフレーム類で囲むように結合し、キャビンの変形防止を目指した【新環状力骨構造ボディ】
- 前面衝突時にフロア下にもぐり込みやすいため、キャビンへ侵入しにくい【衝撃吸収に有利な水平対向エンジンのレイアウト】
- 万ーの衝突時にシートベルトとの組み合わせで被害軽減を図る【6つのエアバッグ】
- フロントバンパーなどの衝撃吸収能力を高め、歩行者へのダメージを低減する【優れた歩行者保護性能】

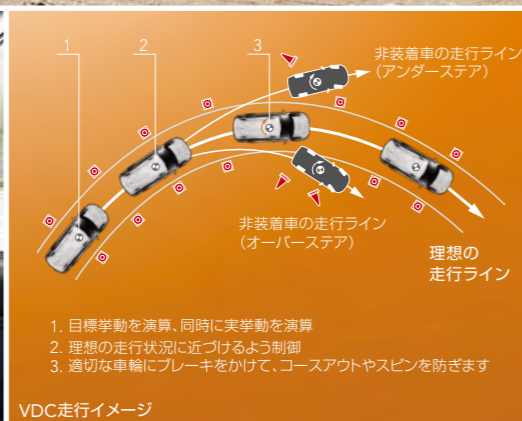
SRS＝Supplemental Restraint System〔補助拘束装置〕お子様は必ずセカンドシートまたはサードシートに乘坐してください。チャイルドシートはセカンドシート左右席に装着してください。このほかSRSエアバッグについては安全上ご注意していただきたい項目があります。必ず車両の取扱説明書をお読みください。なお、SRSエアバッグは衝突時の衝撃が弱い場合など、状況によっては作動しない場合があります。

PHOTO：2.5i EyeSight クリスタルホワイト・パール（32,400円高・消費税8%込） LEDフォグランプキット、フロントバンパーパネルはディーラー装着オプション 写真・イラストはすべてイメージです。



安心のドライブをサポートする視界設計

ディーラーオプション装着車



VDC走行イメージ



16インチ2ポット
フロントベンチレーテッドディスクブレーキ

15インチリヤディスクブレーキ



新環状力骨構造ボディ



前面衝突時にエンジンがもぐり込み後退しやすい構造イメージ



デュアルSRSエアバッグ+SRSサイドエアバッグ+
サードシート対応SRSカーテンエアバッグ

展開イメージ



1 危険を予測し衝突を回避、または被害を軽減 [プリクラッシュブレーキ]

ステレオカメラが常に前方を監視し、万一の際はドライバーに注意を喚起。回避操作がない場合はブレーキ制御を行い、自動的に減速または停止します。

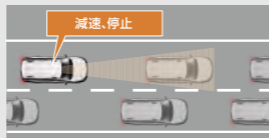
- 前方車両との速度差が30km/h以内なら衝突回避、もしくは被害軽減*¹。
- ブレーキによる回避操作があった場合は、「プリクラッシュブレーキアシスト」によって強い制動力を速やかに発生。



2 車間距離を制御し渋滞を快適にする [全車速追従機能付クルーズコントロール]

高速道路や自動車専用道路で、0km/h～100km/hの広い車速域で先行車を追従走行。アクセルやブレーキ操作のわずらわしさを軽減し、より快適で安全なロングドライブを提供します。

- 先行車がないときはセット車速 (40km/h～100km/h) で定速走行*²。
先行車を検知すると一定の車間距離*³を保って追従走行。
- ノロノロ運転が続く渋滞時でも追従走行。先行車が停止するとブレーキ制御で減速、停止*⁴。
再発進後もスイッチひとつで追従。*停止保持機能はありません。



3 誤操作による急発進を防ぐ [AT誤発進抑制制御]

前方の壁や生け垣などの障害物が検知*⁵され、システムが誤発進と判断した場合、警報音と警告表示で注意を喚起。同時にエンジン出力を抑え、発進をゆるやかにします。(制御は前進時のみです)

4 安全運転をサポートする [警報&お知らせ機能]

自車のふらつき (高速走行時・約50km/h以上) や車線逸脱 (約40km/h以上) を検知した場合、また先行車の発進に気づかず停止状態のままではいる場合には、警報音と警告表示でドライバーに注意を促します。

*¹: 前方車両との速度差が30km/hを超える場合は、アイサイト (ver.2) の性能限界から衝突を回避することはできません。また、前方車両との速度差が30km/h以下であっても、状況によっては衝突が回避できないことやプリクラッシュブレーキが作動しない場合があります。*²: セット車速は5km/hまたは1km/hごとに設定できます。*³: 車間距離は3段階から設定できます。*⁴: 停止後はブレーキ制御が解除されますので、ブレーキペダルを踏み、クルマの停止状態を保持させてください。*⁵: 前方の壁や障害物の形状、見え方によっては作動しない場合があります。●全車速追従機能付クルーズコントロールは、高速道路や自動車専用道路でのドライブをより快適に行っていただくために、車速と車間距離を適切に制御する運転支援システムです。

安心と愉しさを深める、革新的な安全性能。

アイサイトは、カメラで常に前方を監視し、必要に応じて車両を制御する運転支援システムです。事故ゼロを目指して磨かれた多彩な機能が、CROSSOVER 7の安心と愉しさをさらに深めます。

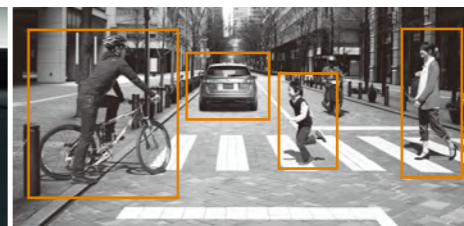
アイサイト (ver.2) のメカニズム

カメラで監視し、クルマ全体で制御する。

アイサイト (ver.2) は、「ステレオカメラ」によって前方の様子を常に監視しています。このカメラは人の目と同じように距離と形状を認識することが可能で、クルマだけでなく、白線やガードレール、歩行者や自転車まで認識できます。その高精度な情報と自車の走行状況をもとに、ソフトウェアが必要な制御を判断。状況に合わせてVDC、エンジン、トランスミッション、メーターなどのユニットを適切に制御することで、高度な運転支援を実現します。走行状態や警告表示はメーター内のディスプレイで確認することが可能です。



ステレオカメラ



ステレオカメラの認識イメージ (認識対象は高さ1m以上)



メーター表示



2015年度の予防安全性能を評価する試験で、最高ランクを獲得

国土交通省と独立行政法人 自動車事故対策機構 (NASVA) が行った安全性能評価試験「予防安全性能アセスメント」で、アイサイト (ver.2) 搭載車*が最高ランクを獲得。アイサイト (ver.2) の優れた予防安全性能が高く評価され、「先進安全車プラス (ASV+)」を獲得しました。

*試験車両はCROSSOVER 7 2.5i EyeSight (リヤビューカメラ装着車) ※リヤビューカメラはディーラー装着オプションです。

■被害軽減ブレーキ試験: **31.9点** (32点満点) ■車線はみ出し警報試験: **8点** (8点満点) ■後方視界情報試験: **6点** (6点満点)

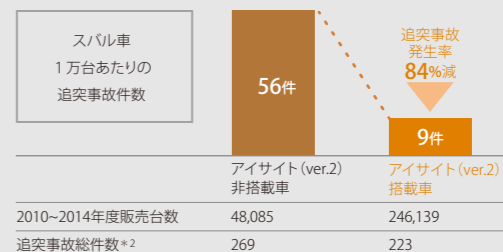


グッドデザイン金賞

2015年度グッドデザイン金賞を運転支援システムとして初めて受賞しました。

アイサイト搭載車*¹は、非搭載車に比べて

追突事故発生率が 84%減少しました。



公益財団法人・交通事故総合分析センター (ITARDA) のデータを基に独自算出

*¹: アイサイト (ver.2) 搭載車

*²: 2010年度から2014年度に日本国内で販売したスバル車のうち、アイサイト搭載可能モデル (アイサイト搭載車246,139台、非搭載車48,085台) の人身事故件数

▲●アイサイト (ver.2) だけに頼った運転は、絶対に行わないでください。アイサイト (ver.2) は、運転者の判断を補助し、事故被害や運転負荷の軽減を目的としています。わき見運転やぼんやり運転などドライバーの前方不注意を防止したり、悪天候時の視界不良下での運転を支援する装置ではありません。また、あらゆる状況での衝突を回避するものではありません。運転時は常に先行車両との車間距離や、周囲の状況、運転環境に注意して必要に応じてブレーキペダルを踏むなど車間距離を保ち、安全運転を心掛けてください。●アイサイト (ver.2) の認識性能・制御性能には限界があります。●その他、アイサイト (ver.2) のご使用について重要な注意事項が記載されておりますので、必ず取扱説明書をお読みください。●アイサイト (ver.2) の詳細は、販売店にお問い合わせください。



走りと燃費にこだわった、優れたパフォーマンス。

水平対向エンジン[SUBARU BOXER]は、
燃費性能とパワフルでスムーズな走りを高度に両立。
日常の運転からロングツーリングまで、
あらゆるシーンで走りの愉しさと燃費の良さを実感することができます。

水平対向エンジン[SUBARU BOXER]

唯一無二の、走りの遊び。



左右のピストンが水平方向に往復する様子が、まるでボクサーが互いにパンチを繰り出しているように見えることから“BOXER”と呼ばれる水平対向エンジン。SUBARUはこのエンジンを理想のパワーユニットとして磨き続けてきました。互いの力を打ち消し合う特性から生まれる、滑らかで気持ちの良いエンジンフィール。軽量・コンパクトかつ低重心な構造がもたらす、軽快でスポーティなハンドリング。物理の法則に裏付けられた高い基本性能が、他では味わえない興奮と気持ち良さを生み出します。

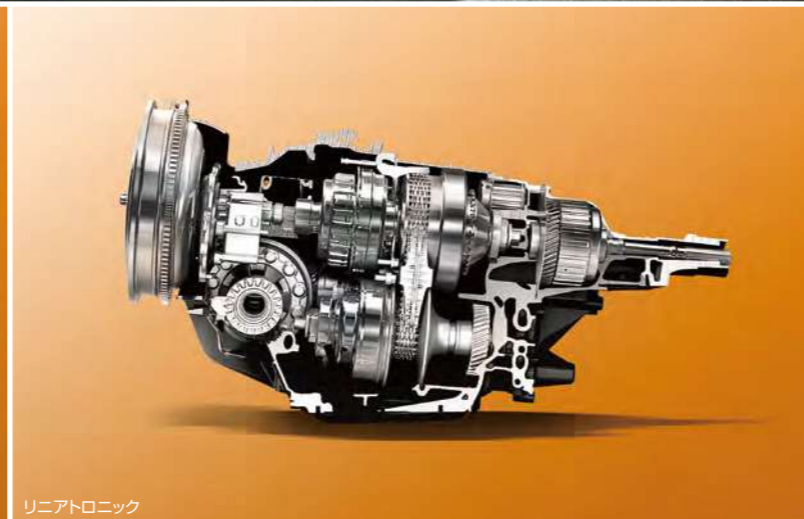
2.5ℓ BOXERエンジン & リニアトロニック & アイドリングストップ

爽快でクリーンなパフォーマンス。

細部にわたり徹底的に燃焼効率を追求したBOXERエンジン。アイドリングストップと併せることで、燃費性能に磨きを掛けます。さらに中低速域を重視したトルク特性により、アクセルを踏んだ瞬間から軽やかに立ち上がる意のままの加速レスポンスも提供。トランスミッションには「リニアトロニック」を採用し、リニアな加速フィールを実現。俊敏でスポーティなシフトチェンジが愉しめる6速マニュアルモードも搭載しています。



SUBARU BOXER



リニアトロニック

振動が少ないSUBARU BOXER（特性イメージ）

直列エンジンやV型エンジンと異なり、クランク軸を中心に水平かつ左右対称に配置されたピストンが互いの力を打ち消し合う特性がある。



水平対向エンジン [SUBARU BOXER]



直列エンジン



V型エンジン

燃料消費率

JC08モード

13.2 km/ℓ

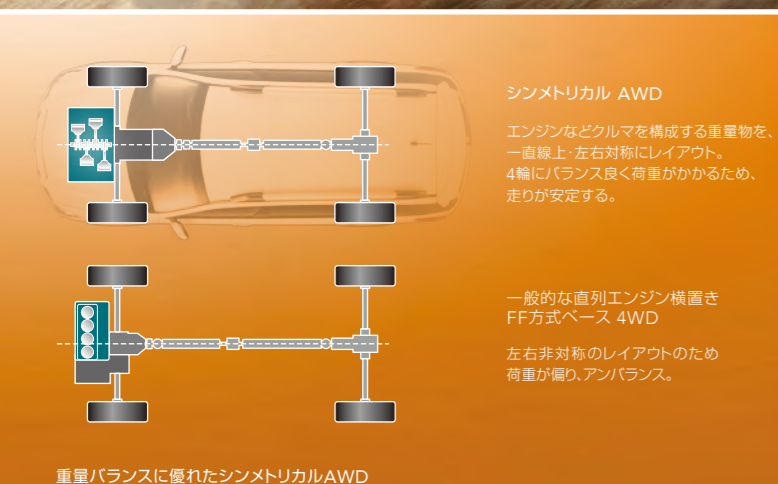
（国土交通省審査値）
数値はインジェクションモード時

燃料消費率は定められた試験条件のもとでの数値です。したがって、実際の走行時には、気象、道路における交通の混雑の状態、運転方法、習慣、整備状況およびその他の状況に応じて燃料消費率が異なります。



アクティブな人生をかなえる、 オールラウンドな走りの愉しさ。

SUVならではの広い行動半径とアクティブな人生を提供するために。
CROSSOVER 7はSUBARU独自の4輪駆動システムを搭載し、雪道や悪路など様々な道で高い走破性を発揮。
その深い安心感に満ちた走りが、あなたの活動のフィールドを限りなく広がります。



シンメトリカルAWD & SI-シャシー

いつでもどこでも変わらない、安心と愉しさ。

水平対向エンジンと左右対称 (SYMMETRY) のパワートレインで構成された独自のAWDシステム、「シンメトリカルAWD」。重心の低さと重量バランスの良さがもたらす直進安定性の高さは、高速道路では疲労の少ない安定した走りを、コーナーでは心躍るスポーティなハンドリングを提供します。シャシーは、ハンドリング・乗り心地・スペース効率を高度にバランスした「SI-シャシー」をベースに、サスペンションを最適化。車高の高いSUV特有のコーナーでのぐらつきを抑え、優れた操縦安定性を実現。路面に吸い付くような安定感としなやかな乗り心地とともに、思い通りで安心感のある走りを提供します。

SUVパフォーマンス

すべての人の自由を広げる走破性。

CROSSOVER 7は、さまざまな道を力強く走破するSUVならではの高いポテンシャルを備えています。AWDシステムにアクティブトルクスプリットAWDを採用。4輪の駆動状況やエンジントルク、VDCからの車両情報を常にモニターすることで、トルクを前後輪に緻密に配分。突然の路面変化に素早く対応するだけでなく、コーナー進入時の安定性や、滑りやすい路面での発進性にも優れています。4輪すべてにしっかりと荷重がかかるシンメトリカルAWDの優れた資質と相まって、雪道や山道などでも安心して走れる高い走破性を発揮します。

7 SEATER UTILITY



7つのシートに、7人分の満足を。

ただ「7人乗れる」ということではなく、すべてのシートでゆったりとくつろげる7シーターを目指して。どの席に座っても見晴らしが良く、快適な空調がサードシートにまで届くなど、7人の笑顔が広がる心地良さが凝縮されています。

7シーターレイアウト

全席で快適なシート設計。

映画館のシートのように着座位置が段々と高くなる「シアターシートレイアウト」を採用。どの席に座っても見晴らしが良く、開放感に満ちたドライブが愉しめます。フロントシートには、しっかりとした厚みと適度な硬さのクッションを採用。身体に心地良くフィットするため、運転の疲労を低減するだけでなく、運転のしやすさにも貢献します。セカンドシートは6:4分割でリクライニング&スライドし、サードシートは左右独立リクライニング機構に加えて足元と頭上に十分なゆとりを確保するなど、全席で快適性を追求。すべての人がくつろげる7シーターに仕上がっています。

7シーターコンフォート

すべての席に格別の心地良さを。

いつでも快適に過ごせる移動空間を提供するために。乗る人それぞれの体調や温感の違いに合わせて、運転席・助手席で別々の温度調整ができる「左右独立温度調整機能付フルオートエアコン」を装備。インパネ上部に設置した「スカイ空調」により、サードシートまでしっかりと空調を届けます。また、フロントシートに4段階で温度調整ができるシートヒーターを標準装備したほか、セカンドシート&サードシートの足元にはヒーターダクトを装備。早朝や寒い季節でも快適です。

ウルトラスエード/本革シート(タン/ブラック、ブルーグリーンステッチ)

【メーカー装着オプション(2.5i EyeSight)】

CROSSOVER 7の室内にさらなる心地良さを。滑らかな触感とスポーティな雰囲気醸す本革に、柔らかな風合いと手触りが心地良いウルトラスエードを組み合わせました。いつまでも乗っていたくなる快適さを全席で味わうことができます。



ひたれる、高機能。



天然皮革
＝ 味わい

機能性素材
＝ 耐久性

合成性素材
＝ 美観性

東レのスエード調人工皮革「Ultrasuede®」。上質な素材感と機能性を兼ね備えた東レの持つコア技術を駆使した先端材料で、CROSSOVER 7のインテリアをプレミアムな空間で包み込みます。

※シート及びヘッドレストの一部に合成皮革を使用しています。またサードシートは前面の一部にも合成皮革を使用しています。Ultrasuede®、ウルトラスエード®は東レ株式会社の登録商標です。



セカンドシート



サードシート



左右独立温度調整機能付フルオートエアコン

フロントシートヒータースイッチ



スカイ空調(後席用ベンチレーション)

PHOTO:2.5i EyeSight ウルトラスエード/本革シートはメーカー装着オプション 写真はすべてイメージです。

FLEXIBLE SPACE



大容量空間を自由にデザインする。

普段は広々とした積載スペースとして。時には、ゆったり座れる7シーターとして。

大容量空間の使い方は、シーンに応じて自由自在。

優れたユーティリティと多彩なシートアレンジが、アクティブなライフスタイルにフレキシブルに応えます。

カーゴルーム

工夫が尽くされた大容量スペース。

張り出しの少ないフラットなカーゴフロアを実現。荷室フロア幅・荷室高にもゆとりを持たせ、7名乗車時でも十分な容量を確保しています。さらにサードシートを倒せば積載スペースが拡大。5名乗車を可能としながら、VDA法*で460ℓという大容量を実現しました。シューズなどの小物から背の高い荷物まで積載できる荷室ダブルアンダーボックスをはじめ、機能的なフック類なども装備。長年にわたってワゴンユーティリティを磨いてきたSUBARUならではの、優れた使い勝手を提供します。

*ドイツの自動車工業会による測定方式。



5名乗車の場合でも、大容量のカーゴスペースを確保。



セカンドシートを分割して倒せば、長い荷物にも対応。



後席をすべて倒せば、より大きな荷物が積載可能。

カーゴサイクルキャリアはディーラー装着オプション



フロントシートを後方へ倒しヘッドレストを外せば、休憩や仮眠に最適なスペースに早変わり。



大容量のカーゴルーム

数値はすべて5名乗車時

*1:7名乗車時(サードシート直後)は800mmとなります。

*2:7名乗車時は455mm、2名乗車時

(セカンドシートバック背面前端～荷室ボード後端までの数値)は1845mmとなります。

*3:7名乗車時(リヤクォーターポケット間 最大値)は1565mmとなります。

PHOTO:2.5i EyeSight ウルトラスエード/本革シートはメーカー装着オプション。ナビゲーションシステムはディーラー装着オプション 写真・イラストはすべてイメージです。

撮影用の小物は商品には含まれません。写真は説明用の積載イメージです。実際のご使用にあたっては、荷物に合わせて適切な方法で積載してください。

※シート及びヘッドレストの一部に合成皮革を使用しています。またサードシートは前面の一部にも合成皮革を使用しています。Ultrasuede®、ウルトラスエード®は東レ株式会社の登録商標です。



1 スポーツルミネセントメーター

(ECOゲージ、ウェルカム&グッバイ照明、アイサイト機能表示付)
精緻な文字盤、金属調のリング、タンのラインなど、質感にこだわったルミネセントメーター。スモークガラスと大型液晶の採用により、視認性を高めています。さらに、アイサイト機能表示や、エコドライブを促すECOゲージ、燃費の良い状態を示すInfo-ECOランプのほか、ドアを開けると指針やリング内側が発光するウェルカム照明も装備しています。

2 本革巻ステアリングホイール

手に馴染む本革巻のステアリングホイール。ブルーグリーンステッチやピアノブラック調のスイッチパネルをあしらい、仕立ての良さを感じさせる上質なデザインに仕上げました。

2.5i EyeSight タン/ブラック、ブルーグリーンステッチ

Modern Style ブラック、ブルーグリーンステッチ

3 シフトレバー&シフトブーツ

ピアノブラック調加飾と本革巻を組み合わせたシフトレバー。ブルーグリーンステッチを施したシフトブーツ、金属調とピアノブラック調のパネルとともに、上質なドライビング空間を演出します。

4 SI-DRIVE

気分やシーンに合わせて3つの走行性能を自在に選択できるSI-DRIVE。燃費や環境に配慮した運転ができる「インテリジェントモード(I)」、素直で気持ち良い加速を愉しめる「スポーツモード(S)」、アクセル操作にダイレクトな反応と刺激的な加速を提供する「スポーツ・シャープモード(S#)」から選択できます。

5 パドルシフト

ステアリングから手を離さずにMT感覚のシフト操作が愉しめます。Dレンジ走行中でもパドルの操作によって一時的にマニュアルモードへ移行できます。

6 アルミパッド付スポーツペダル

シャープな素材感と輝きがスポーティな気分を高めます。滑り止め加工付。

7 運転席&助手席8ウェイパワーシート

シートリフター、チルト、スライド、リクライニングの調整を電動化し、適切なシートポジションを提供します。

■ チルト&テレスコピックステアリング

乗る人の体格に合わせて、ステアリングホイールを上下、前後に調整できます。

■ オートライト

周囲の照度に応じて自動的にライトを点灯、消灯させる「AUTOモード」を装備。夕暮れ時やトンネルの出入り口などで役立ちます。



1 キーレスアクセス&プッシュスタート

アクセスキーを携帯して運転席か助手席のドアハンドル内側に触れるだけで解錠、リクエストスイッチを押すだけで施錠できます。エンジン始動も、ブレーキペダルを踏みながらプッシュエンジンスイッチを押すだけで行えます。

2 フロントセンターコンソール

(移動式カップホルダー付)

飲み物を置く時は、移動式カップホルダーを手の届きやすい前方に設置。また後方のトレイに移動すれば、フラットな開放スペースとして活用できます。

3 セカンドシートアームレスト

(カップホルダー付)

セカンドシートにくつろぎを提供する、サイズの大きいアームレスト。2名分のカップホルダーも備えています。

4 フロント&リア大型ドアポケット

(ボトルホルダー付)

500mlのペットボトルをフロントドアは1本、リヤドアは2本収納できるボトルホルダー付です。

5 サードシートサイドポケット&カップホルダー

サードシートの快適性を高める、アームレストを兼ねたカップホルダーです。

6 荷室ダブルアンダーボックス

シューズなどの小物を収納するのに便利なアンダーボックスを装備。カーゴフロアボードをサードシートのバックレストに固定すれば、背の高い荷物も積載できます。さらにボードの裏面にショッピングフックを設置したほか、ボックスの下にはツール類の収納に便利なスペースも確保しています。

7 カーゴルームユーティリティ

アウトドアシーンで活躍するカーゴソケット(DC12V/120W)をはじめ、小物などを吊り下げられるショッピングフック(耐荷重3kg)のほか、荷物の固定に便利なカーゴフック(耐荷重20kg)を4ヶ所に備えています。

PHOTO: 2.5i EyeSight ウルトラスエード/本革シートはメーカー装着オプション。ナビゲーションシステムはディーラー装着オプション

写真は撮影用に点灯しています。写真はすべてイメージです。撮影用の小物は商品には含まれません。

※シート及びヘッドレストの一部に合成皮革を使用しています。またサードシートは前面の一部にも合成皮革を使用しています。Ultrasuede®、ウルトラスエード®は東レ株式会社の登録商標です。



1 LEDアクセサリライナー

CROSSOVER 7のスタイリッシュで洗練されたスタイルを象徴するLEDアクセサリライナーを標準装備しています。

2 17インチアルミホイール

伸びやかで広がり感のあるホイール形状とブラック塗装+切削光輝が、機能性の高さと存在感を主張します。

3 クラッディング(フロント、サイド、リヤ)

SUVらしい力強さを感じさせるクラッディングを、フロント、サイド、リヤに採用。ボディ下端を飛び石から守る機能性も備えています。

4 リヤバンパー

SUVスタイルを際立たせる、機能的な大型クラッディングを採用しました。

5 シルバードアハンドル

光輝ウインドウモール、シルバールーフレールとあわせて、上質感のあるサイドビューを演出します。

6 光輝ウインドウモール

メタル調の輝きが力強いスタイルに上質なアクセントを加えます。

7 リヤゲートガーニッシュ

リヤコンビランプをつなぐように延びたメッキ加飾。リヤビューを質感高く印象づけます。

8 専用エンブレム(サイドクラッディング、リヤ)

サイドクラッディングの両側とリヤに装備された専用のエンブレムです。

9 シルバールーフレール

シルバー基調のダイレクトタイプを採用。黒樹脂パーツを組み合わせ、スタイリッシュかつ機能性を感じさせるデザインに仕上げました。

10 大型ルーフスポイラー

デザイン性と機能性をあわせ持つ、大型のルーフスポイラーを採用。SUVとしての存在感を引き立てます。

SPECIAL MODEL CROSSOVER 7 エックス ブレイク X-BREAK [EXIGA CROSSOVER 7 2.5i EyeSight 特別仕様車] X-BREAKの詳細は、専用カタログをご覧ください。

Free, our style is.



PHOTO:クリスタルホワイト・パール(32,400円高・消費税8%込)

Special Equipment 主な特別装備

撥水ファブリックシートは耐水仕様ではありません。撥水効果は永久的なものではありません。撥水シーンはイメージです。



■CROSSOVER 7ロゴ(オレンジ)入りサイドクラッディング



■X-BREAKリヤオーナメント



■17インチアルミホイール(ダークグレーメタリック塗装)



■助手席インパネ加飾(タン&ブラックレザー調素材)



■撥水ファブリック/合成皮革シート(ブラック/ブラック&タン)



■リバーシブルカーゴフロアボード

ACCESSORIES (ディーラー装着オプション)

多彩なアクセサリをご用意しています。
詳しくは「アクセサリカタログ」、「ナビ&オーディオカタログ」または「アクセサリ専用ホームページ」をご覧ください。
www.subaru.jp/accessory



写真はベースキット装着車

■フロントバンパーパネル/リヤバンパーパネル
CROSSOVER 7のスタイリッシュさを際立たせるメタリックの樹脂パネル。
SUVとしての存在感を引き立てます。



■LEDフォグランプキット
LEDアクセサリライナーの奥に光る超小型LED
フォグランプ。優れた視認性とともに端正なフロント
マスクを演出します。

2.5i EyeSight

タン×ブラック内装が、センスとスタイルを主張する。

2.5ℓ DOHC リニアトロニック AWD(常時全輪駆動)

メーカー希望小売価格(消費税8%込) 2,754,000円 消費税抜き価格 2,550,000円

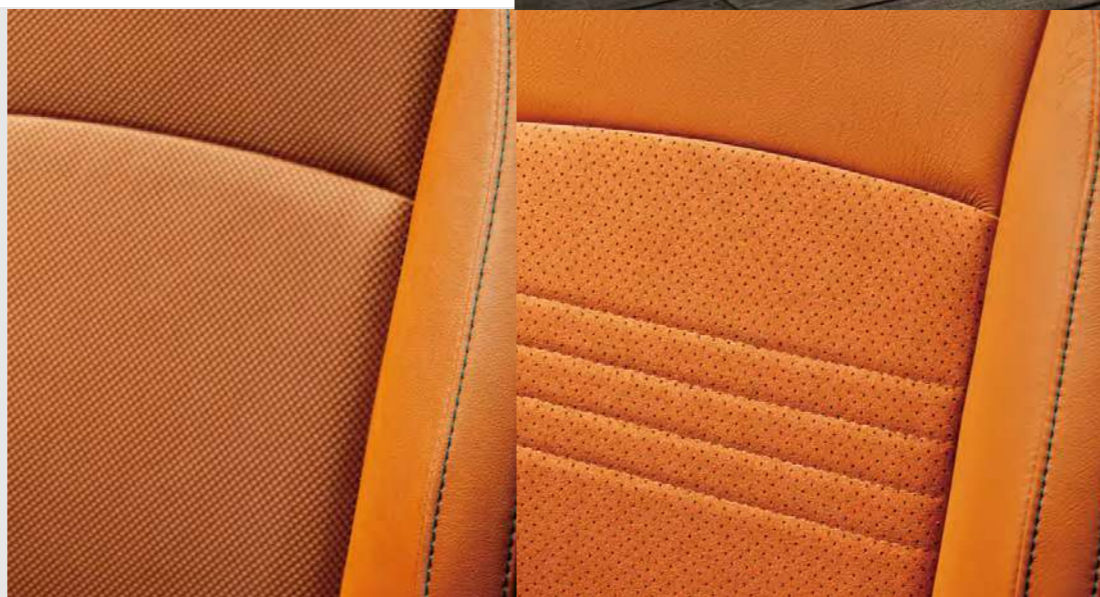
主な標準装備

- 17インチアルミホイール(ブラック塗装+切削光輝)&215/50R17タイヤ
- SI-DRIVE
- LEDアクセサリライナー
- 本革巻ステアリングホイール(タン/ブラック、ブルーグリーンステッチ)
- パドルシフト
- キーレスアクセス&プッシュスタート
- ファブリック/合成皮革シート(タン/ブラック、ブルーグリーンステッチ)
- フロントシートヒーター
- 運転席&助手席8ウェイパワーシート
- 助手席インパネ加飾(タンレザー調素材、ブルーグリーンステッチ)
- ファブリック(タン)トリム(フロントドア、リヤドア、リヤクォーター)
- シルバールーフレール
- ツインマフラー(マフラーカッター付)
- アイサイト(ver.2)
- SRSサイドエアバッグ+サードシート対応SRSカーテンエアバッグ
- VDC[ビークルダイナミクスコントロール]

メーカー装着オプション

- ウルトラスエード/本革シート(タン/ブラック、ブルーグリーンステッチ)*

*シート及びヘッドレストの一部に合成皮革を使用しています。またサードシートは前面の一部にも合成皮革を使用しています。Ultrasuede®、ウルトラスエード®は東レ株式会社の登録商標です。
●記載価格はメーカー希望小売価格に消費税8%が含まれた総額表示です。●メーカー希望小売価格は参考価格です。販売価格は各販売店が独自に決めていますので、それぞれにお問い合わせください。
●価格はスベアタイヤとタイヤ交換用工具を含む価格です。●価格にはオプションは含まれておりません。●リサイクル料金、税金(消費税を除く)、保険料、登録等に伴う諸費用等は別途必要となります。
●登録等に伴う手続や代行費用については別途消費税が必要となります。▲この仕様はお断りなく変更する場合があります。※環境対応車普及促進税制について、詳細は販売店にお問い合わせください。



■シート材質 ファブリック/合成皮革(タン/ブラック、ブルーグリーンステッチ)

[メーカー装着オプション] ■シート材質 ウルトラスエード/本革(タン/ブラック、ブルーグリーンステッチ)*



PHOTO: (上) クリスタルホワイト・パール(32,400円高・消費税8%込) (下) クリスタルブラック・シリカ

Modern Style

ダークブラウン×ブラック内装が、落ち着いた大人の雰囲気醸し出す。

2.5 l DOHC リニアトロニック AWD(常時全輪駆動)
メーカー希望小売価格(消費税8%込) 2,754,000円 消費税抜き価格 2,550,000円

2.5i EyeSightから変更される主な標準装備

- 本革巻ステアリングホイール(ブラック、ブルーグリーンステッチ)
- ファブリック/合成皮革シート(ダークブラウン/ブラック、ブルーグリーンステッチ)
- 助手席インパネ加飾(ブラックレザー調素材、ブルーグリーンステッチ)
- ファブリック(ダークブラウン)トリム(フロントドア、リヤドア)
- ブラックレザー調素材トリム(リヤクォーター)

●記載価格はメーカー希望小売価格に消費税8%が含まれた総額表示です。●メーカー希望小売価格は参考価格です。販売価格は各販売店が独自に決めていますので、それぞれにお問い合わせください。
●価格はスペアタイヤとタイヤ交換用工具を含む価格です。●価格にはオプションは含まれておりません。●リサイクル料金、税金(消費税を除く)、保険料、登録等に伴う諸費用等は別途必要となります。
●登録等に伴う手続き代行費用については別途消費税が必要となります。▲この仕様はお断りなく変更する場合があります。※環境対応車普及促進税制について、詳細は販売店にお問い合わせください。



■シート材質 ファブリック/合成皮革(ダークブラウン/ブラック、ブルーグリーンステッチ)



PHOTO: (上) クォーツブルー・パール (下) タングステン・メタリック

BODY COLORS



クリスタルホワイト・パール (32,400円高・消費税8%込)



タングステン・メタリック



クリスタルブラック・シリカ



クォーツブルー・パール



ヴェネチアンレッド・パール (32,400円高・消費税8%込)

2.5i EyeSight

Modern Style



クリスタルホワイト・パール
(32,400円高・消費税8%込)



タングステン・メタリック



クリスタルブラック・シリカ



クォーツブルー・パール



ヴェネチアンレッド・パール
(32,400円高・消費税8%込)

写真はすべてイメージで、印刷インクの性質上、実際の色とは異なって見えることがあります。

EQUIPMENT

車 種	2.5i EyeSight	Modern Style
-----	---------------	--------------

■AWDシステム・足回り・メカニズム		
アクティブトルクスプリットAWD〔電子制御AWD〕		
17インチアルミホイール(ブラック塗装+切削光輝)&215/50R17タイヤ		
16インチ2ポットフロントベンチレーテッドディスクブレーキ		
アイドリングストップ		
SI-DRIVE〔3モード(1/S/S#)〕		
〔その他の標準装備〕 ●ストラット式フロントサスペンション		
●ダブルウィッシュボーン式リヤサスペンション ●フロント&リヤスタビライザー		
●15インチリヤディスクブレーキ ●タイロッド式タンデムブレーキブースター		

■視界		
HIDヘッドランプ(ブラックアイライン)〔ヘッドランプレベライザー(オート)付〕		
LEDアクセサリーライナー		
電動格納式リモコンカラードアミラー		
(LEDサイドターンランプ、ターンインシグター、ヒーター機能付)		
撥水加工フロントドアガラス		
〔その他の標準装備〕 ●オートライト ●フロントワイパーデアイサー ●リヤウィンドウデフォグガー		
●フィンを備えたフロントワイパー(マルチ拡散式ウォッシャー連動 間欠時間調整式)		
●リヤ間欠ワイパー&ウォッシャー注1		

■操作性・計器盤・警告灯		
全車連動従機能付クルーズコントロール/定速クルーズコントロール	注2	
先行車発進お知らせ機能	注2	
本革巻ステアリングホイール(ブルーグリーンステッチ)	タン/ブラック	ブラック
シフトレバー(ピアノブラック調+本革巻)		
シフトブーツ(ブルーグリーンステッチ)		
パドルシフト		
アルミパッド付スポーツペダル(アクセル、ブレーキ、フットレスト)		
スポーツルミネセントメーター		
(ECOゲージ、ワテルカム&グッバイ照明、アイサイト機能表示付)		
左右独立温度調整機能付フルオートエアコン(クリーンフィルター付)		
スカイ空調(後席用ベンチレーション)		
キーレスアクセス&プッシュスタート	注3	
盗難警報装置(アラーム表示機能付)	注4	
イモビライザー〔盗難防止用エンジン始動ロックシステム〕	注4	

〔その他の標準装備〕 ●6速マニュアルモード ●チルト&テレスコピックステアリング		
●電動/パワーステアリング ●フットパーキングブレーキ		
●インフォメーションメーター(外気温/平均燃費・瞬間燃費/デジタル時計)		
●メーター・イルミネーションコントロール		
●パワーウィンドウ(運転席、オートアップ&ダウン、反転装置、スイッチ照明、オフディレイタイマー付)		
●アンサーバック機能付電波式リモコンドアロック ●集中ドアロック&リヤゲートロック		
●半ドア表示モニター ●燃料残量ウォーニングランプ		
●運転席シートベルト未装着ウォーニングランプ&ブザー ●液晶デジタルツイントリップメーター		
●後席足元暖房(セカンドシート・サードシート)		

■オーディオ		
4スピーカー(フロント2+リヤ2)		
ルーフアンテナ		

■シート		
ファブリック/合成皮革シート(ブルーグリーンステッチ)	タン/ブラック	ダークブラウン/ブラック
ウルトラスエード/本革シート		
(タン/ブラック、ブルーグリーンステッチ)	注5 注6	
フロントシートヒーター(4段階温度調整機能付)		
運転席&助手席8ウェイパワーシート		
(前後スライド/前チルト/リフター/リクライニング)		

〔その他の標準装備〕 ●フロントシートアームレスト(無段階調整式)		
●セカンドシートアームレスト(カップホルダー付) ●ソフトフラットシート(前席フラット)		
●6:4分割可倒式セカンドシート(スライド&リクライニング)		
●5:5分割可倒式サードシート(リクライニング&フォールドダウン機構)		
●セカンドシートウォークインスライド ●セカンドシートヘッドレスト ●サードシートヘッドレスト		
●助手席シートバックポケット		

車 種	2.5i EyeSight	Modern Style
-----	---------------	--------------

■内装		
パネル	インパネ、ドア(金属調シルバー) センター、シフト、ドアスイッチ(ピアノブラック調)	
助手席インパネ加飾(ブルーグリーンステッチ)		
	タンレザー調素材	ブラックレザー調素材
	ファブリック(タン)	ファブリック(ダークブラウン)
	フロントドア、リヤドア	
	ウルトラスエード(タン)注6	
トリム		
	ファブリック(タン)	ブラックレザー調素材
	リヤクォーター	
	ウルトラスエード(タン)注6	

〔その他の標準装備〕 ●フロントセンターコンソール(移動式カップホルダー付)		
●フロント&リヤ大型ドアポケット(ボトルホルダー付) ●サードシートサイドポケット&カップホルダー		
●荷室ダブルアンダーボックス ●ブルーイルミネーション(センタートレイ、オーバーヘッドコンソール)		
●マップランプ&カーデシレーション(全ドア連動) ●グローブボックス(照明、車検証ホルダー付) ●センタートレイ		
●インパネアクセサリーソケット(DC12V/120W) ●運転席&助手席バニティミラー(リッド付)		
●デイナイトインナーミラー ●アシストグリップ(助手席+セカンドシート左右) ●オフディレイルームランプ		
●カーゴルームランプ ●カーゴソケット(DC12V/120W) ●カーゴフック		
●ショッピングフック(インパネ、運転席シートバック、カーゴサイド、カーゴフロアボード)		
●リヤゲートインナーハンドル ●乗降用大型ステップ		

■外装		
大型メッキフロントグリル		
シルバードアハンドル		
リヤゲートガーニッシュ(メッキ)		
クラッディング(フロント、サイド、リヤ)		
大型ルーフスポイラー		
シルバールーフレール		
UV&IR(赤外線)カットフロントガラス+		
UVカット機能付着色ガラス(リヤドア、リヤクォーター、リヤゲート)		
光輝ウインドモール		

〔その他の標準装備〕 ●フロントウインドウトップシェード ●UVカットフロントドアガラス		
●ダンパー付フロントフード ●ツインマフラー(マフラーカッター付)		

■安全装備		
ブリクラッシュブレーキ/ブリクラッシュブレーキアシスト/		
AT誤発進抑制制御/車線逸脱警報/ぶらつき警報	注2	
デュアルSRSエアバッグ		
SRSサイドエアバッグ+サードシート対応SRSカーテンエアバッグ		
EBD〔電子制御制動力配分システム〕付4センサー4チャンネルABS		
VDC〔ビークルダイナミクスコントロール〕		
〔その他の標準装備〕 ●フロントアクティブヘッドレスト		
●プリテンショナー(運転席はダブルプリテンショナー)&可変ロードリミッター付フロント3点式ELRシートベルト		
●セカンドシート3点式ELRシートベルト ●サードシート3点式ELRシートベルト		
●ISO FIXチャイルドシート対応構造&テザーアンカー(セカンドシート左右席) 注7		
●フロントシートベルト・ショルダージャスター ●ブレーキアシスト		
●ブレーキオーバーライド(ブレーキ操作優先制御) ●セイフティブレーキペダル		
●セイフティフットレスト(運転席) ●ハイマウントストップランプ ●リヤドアチャイルドブルーフ		
●フロント&リヤバンパービーム ●サイドエアビーム ●ステアリングサポートビーム		

注1: R-レンジの時は連続ワイパーとなります。
注2: アイサイト(ver.2)のご使用については取扱説明書に重要な注意事項が記載されておりますので、必ずお読みください。
注3: 植え込み型心臓ペースメーカー等の機器をご使用の方は、電波により医療用電気機器に影響を及ぼすおそれがあります。詳しくは販売店にお問い合わせいただくか、取扱説明書をお読みください。
注4: 国土交通省認可品です。
注5: ウルトラスエード/本革シートは、シート及びヘッドレストの一部に合成皮革を使用しています。またサードシートは前面の一部にも合成皮革を使用しています。
注6: ウルトラスエード/本革シートを装着した場合、ウルトラスエード(タン)トリム(フロントドア、リヤドア、リヤクォーター)がセット装着となります。
注7: SUBARU純正チャイルドシートをご用意しています。ご購入、ご使用に際しては販売店にお問い合わせください。チャイルドシートはセカンドシート左右席でご使用ください。
■スベアタイヤはテンポラリースペアタイヤ(応急用タイヤ)です。
■Ultrasuede®、ウルトラスエード®は東レ株式会社の登録商標です。

SPECIFICATIONS／ECOLOGY

車名・型式	スバル・DBA-YAM
	2.5i EyeSight／Modern Style

車種	2.5ℓ DOHC
	AWD(常時全輪駆動)
	リニアトロニック

■ 寸法・重量・定員	
全長×全幅×全高(mm)	4780×1800×1670
室内長×室内幅×室内高(mm)	2720×1510×1275
ホイールベース(mm)	2750
トレッド〔前/後〕(mm)	1535/1540
最低地上高(mm)	170
車両重量(kg)	1620
乗車定員(名)	7
車両総重量(kg)	2005

■ 性能	
最小回転半径(m)	5.5
燃料消費率(km/ℓ)(国土交通省審査値)	13.2
	アイドリングストップ装置／自動無段変速機／電動パワーステアリング／可変バルブタイミング／ロックアップ機構付トルクコンバーター
主要燃費向上対策	

■ ステアリング・サスペンション・ブレーキ	
ステアリング歯車形式	ラック&ピニオン式
ステアリングギヤ比	16.5:1
サスペンション〔前輪／後輪〕	ストラット式独立懸架／ダブルウィッシュボーン式独立懸架
主ブレーキ形式	2系統油圧式(倍力装置付)
ブレーキ〔前／後〕	ベンチレーテッドディスク/ディスク
駐車ブレーキ形式	機械式後2輪制動

■ エンジン	
型式・種類	FB25 水平対向4気筒
内径×行程(mm)	2.5ℓ DOHC 16バルブ AVCS
総排気量(cc)	94.0×90.0
圧縮比	2498
最高出力〔ネット〕 [kW(PS)/rpm]	10.0
最大トルク〔ネット〕 [N・m(kgf・m)/rpm]	127(173)/5600
燃料供給装置	235(24.0)/4100
燃料タンク容量(ℓ)	EGI(電子制御燃料噴射装置：マルチポイント・インジェクション)
燃料種類	65
	無鉛レギュラーガソリン

■ トランスミッション	
変速機形式	リニアトロニック(マニュアルモード付) 前進無段 後進1速
変速比(第1速～第6速)	3.581～0.570
	〔マニュアルモード時 1速3.581/2速2.262/3速1.658/4速1.208/5速0.885/6速0.618〕*
変速比(後進)	3.667
減速比	3.700

＊マニュアルモード時の各変速ポジションにおける代表的な変速比です。

■燃料消費率は定められた試験条件のもとでの数値です。したがって、実際の走行時には、気象、道路における交通の混雑の状態、運転方法、習慣、整備状況およびその他の状況に応じて燃料消費率が異なってきます。

■燃料消費率はインテリジェントモード時の数値です。 ■エンジンの出力表示には、ネット値とクロス値があります。〔クロス〕はエンジン単体で測定したものであり、〔ネット〕とはエンジンを車両に搭載した状態とほぼ同条件で測定したものです。同じエンジンで測定した場合、〔ネット〕は〔クロス〕よりも15％程度低い値(自工会調べ)となっています。 ■リニアトロニック=フル電子制御自動無段変速機 ■EXiGA、エクシーガ、CROSSOVER 7、クロスオーバーセブン、EyeSight、Lineartronic、SI-DRIVE、BOXER、AVCS、新環状力骨構造、アクセスキー、X-BREAK、TRANSCARE、WINGSSEAT、ウイングシート、アイサイトロゴマーク、アイサイト診断、アイサイトプラス、SUBARU残価設定型クレジット、安心プロジェクト30コマーク、Confidence in Motionは富士重工業株式会社の登録商標です。

■製造事業者 富士重工業株式会社

■富士重工業株式会社は、2017年4月1日をもって、社名を「株式会社SUBARU」に変更します。

■ リサイクル料金表※2017年4月以降リサイクル料金が改定されます。詳細は販売店にお問い合わせください。

●自動車リサイクル法の施行により、下表のリサイクル料金が別途必要になります。

●リサイクル預託金を預託済みの自動車を、中古車として譲渡する場合には、車両価値金額に加えリサイクル預託金相当額を新所有者からお受け取りになることにより、リサイクル預託金の返金を受けることができます。

●記載価格はメーカー希望小売価格に消費税8%が含まれた総額表示です。●メーカー希望小売価格は参考価格です。販売価格は各販売店が独自に決めていますので、それぞれにお問い合わせください。●価格はスベアタイヤとタイヤ交換用工具を含む価格です。●価格にはオプションは含まれておりません。●リサイクル料金、税金(消費税を除く)、保険料、登録等に伴う諸費用等は別途必要となります。●登録等に伴う手続き代行費用については別途消費税が必要となります。
■写真のナンバープレートはすべて合成です。 ■掲載のイラストはすべてイメージ図です。 ■内装写真の一部は撮影用カットモデルを使用しています。 ■撮影用の小物は商品には含まれません。 ■画面はすべてハメコミ合成です。また画面は実際と異なる場合があります。 ■実際の走行にあたっては、取扱説明書をよくお読みください。
▲この仕様はお断りなく変更する場合があります。 ■写真はイメージで、印刷インクの性質上、実際の色とは異なって見えることがあります。
〔撮影協力〕P32掲載の自転車・LOUIS GARNEAU (http://www.louisgarneausports.com/)

低燃費＋低排出ガス性能の向上のために
SUBARUは、力強い走りと燃費性能、低排出ガス性能を両立するための取り組みを積極的に行っています。
○エンジンの高効率化、パワートレーンの最適化、軽量化
○SI-DRIVE等、低燃費走行へとドライバーを導く装備の搭載

燃費基準達成レベル	平成27年度燃費基準達成	全車
排出ガス認定レベル	平成17年基準排出ガス75%低減	全車

※環境対応車普及促進税制について、詳細は販売店にお問い合わせください。

車室内VOC*の低減
鼻、のどなどへの刺激の原因とされるホルムアルデヒド、トルエン等の揮発性有機化合物を低減するために、車室内の部材や接着剤を見直すことで、その揮発性を抑制しました。また、厚生労働省の定めた13物質の室内濃度指針値を下回るレベルとし、車室内の環境に配慮しました。
*VOC=Volatile Organic Compounds(揮発性有機化合物)

生産における環境負荷の低減
SUBARUは、工場から排出される廃棄物をゼロレベルにする「ゼロエミッション工場」化をすすめています。また、生産における省エネルギー化、水使用量の低減など、環境に優しいクルマづくりをすすめています。

リサイクル性の向上
リサイクル性に優れたPP材を内外装部品に積極的に使用しています。

■ 環境仕様書				
グレード名			エクシーガ CROSSOVER 7	
車両型式			2.5i EyeSight / Modern Style	
			スバル・DBA-YAM	
エンジン	エンジン型式		FB25	
	総排気量(cc)		2498	
	種類		2.5ℓ 水平対向4気筒 DOHC 16バルブ AVCS	
	燃料種類		無鉛レギュラーガソリン	
駆動装置	駆動方式		AWD(常時全輪駆動)	
	変速機		リニアトロニック	
車両重量(kg)			1620	
燃料消費率	燃費値(km/ℓ)	JC08モード	13.2	
	(国土交通省審査値)			
排出ガス	CO ₂ 排出量(g/km)		176	
	平成27年度燃費基準達成レベル		達成	
	適合規制		平成17年規制	
	低排出ガス車認定レベル		平成17年基準75%低減	
	試験モード		JC08CH	
騒音		CO(g/km)	1.15	
	基準値	NMHC(g/km)	0.013	
		NOx(g/km)	0.013	
	適合規制		平成11年規制	
	加速騒音規制値(dBA)		76	
エアコン冷媒の種類(GWP値 注1)/使用量			代替フロンHFC134a(1430 注2)/500g	
車室内VOC			自工会目標達成(厚生労働省室内濃度指針値以下)	
環境負荷物質の削減	鉛 *1	自工会2006年目標達成(96年時点の1/10以下)		
	水銀 *2	自工会目標達成(2005年1月以降使用禁止)		
	六価クロム	自工会目標達成(2008年1月以降使用禁止)		
	カドミウム	自工会目標達成(2007年1月以降使用禁止)		
		リサイクルし易い材料の使用		
リサイクル		バンパー、インパネ、ドアトリム等 にリサイクルし易い熱可塑性樹脂を多用		
	再生材の使用	一部の樹脂部品に市場回収リサイクル材を、 防振防音材に衣類縫製端材・故紙を再利用		
	材質表示	100g以上の樹脂部品、200g以上のゴム部品に材質表示		
	解体性を考慮した設計	リヤゲートの取り外し容易化、バンパーの 材質を取り外し前に確認できる位置に表示		
環境負荷物質使用状況等	鉛	使用部品:電子基板・電気部品のはんだ、 圧電素子(PZTセンサー)等		
	水銀	一部適用除外部品(HIDヘッドランプ)を除き、切り替え済み		
	六価クロム	全廃済み		
	カドミウム	全廃済み		

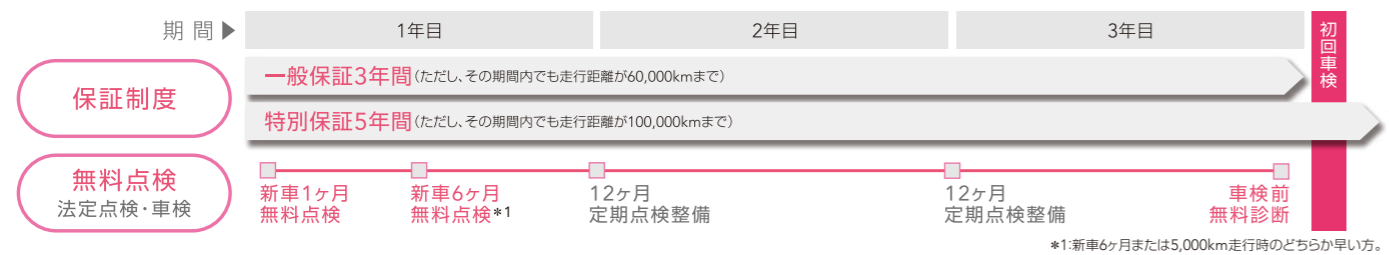
注1: GWP=Global Warming Potential(地球温暖化係数) 注2: 改正フロン法において、カーエアコン冷媒は、2023年度まで「GWP150 以下(乗用車における国内向け年間出荷台数の加重平均値)」にすることを求められています。■自工会目標適用除外部品 *1: 鉛バッテリー(リサイクル回収ルートが確立されているため除外) *2: ナビゲーション等の液晶ディスプレイ、コンビネーションメーター、HIDヘッドランプ、室内蛍光灯(交通安全上必須な部品の極微量使用を除外) ■CO₂排出量は燃費からの換算値です。

For Customers.

心からの安心と歓びを信頼とともに。SUBARUオーナーのあなたに。

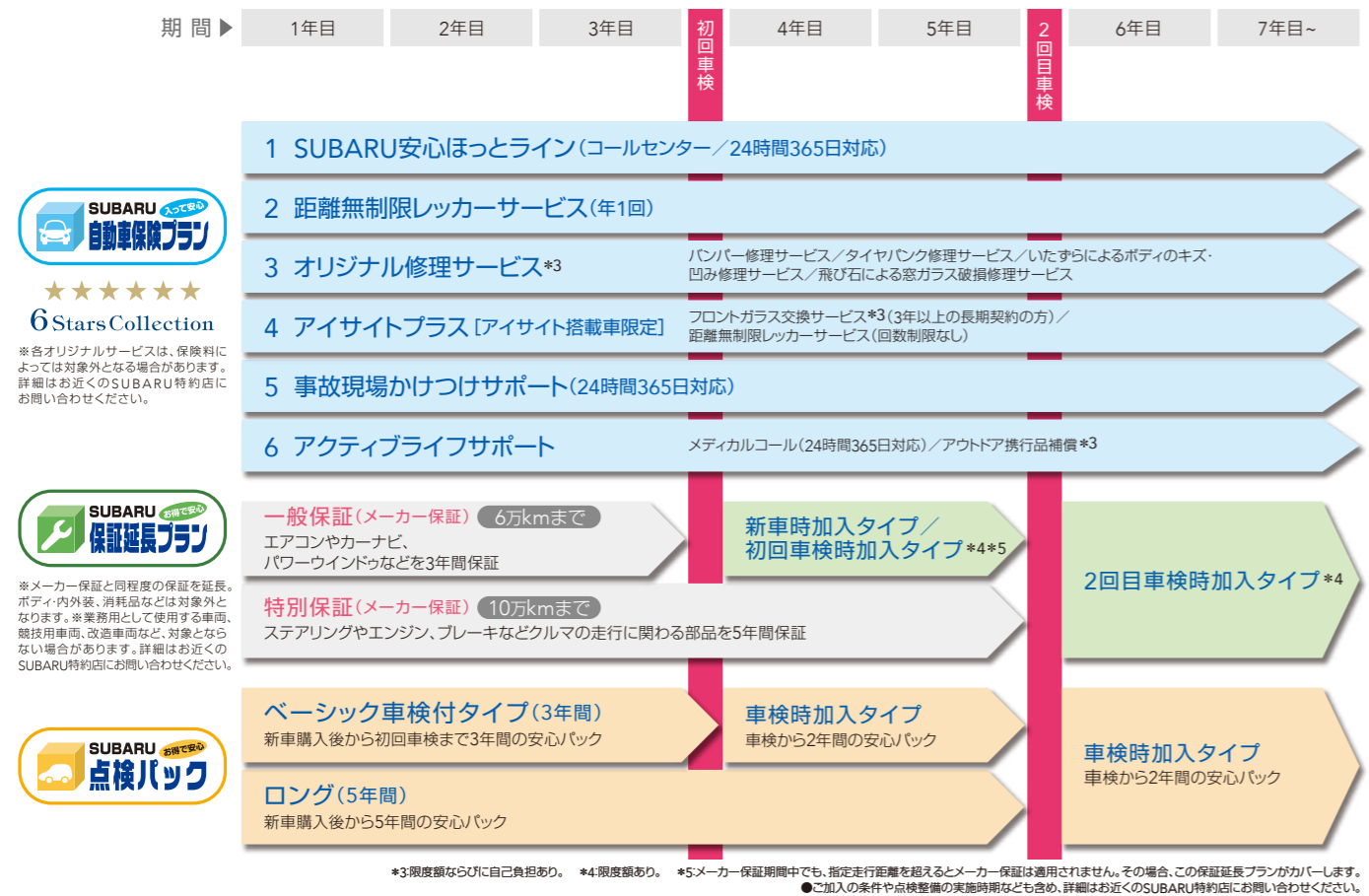
高い技術力と豊富な知識を培ったSUBARUのプロがあなたをフォロー。
点検時期のお知らせ、専用の診断機による万全の点検・整備、用品のご紹介など、
安心と信頼のサービスでカーライフ全般をバックアップいたします。

SUBARUふれあいフォローシステム

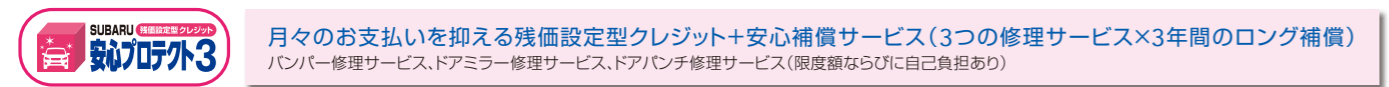


さらなる安心と愉しさのご提供、SUBARU安心3兄弟*2

*2:SUBARU安心3兄弟は有料の商品となります。詳しくは各パンフレットをご確認ください。



SUBARUの残価設定型クレジット



SUBARUの福祉車両
TRANSCARE

CROSSOVER 7 トランスケア ウイングシート(リフトタイプ)

助手席シートが電動で回転・昇降するウイングシートをご用意。
ウイングシートに乗車する方も介助する方も、安心して乗り降りできます。
アイサイト(ver.2)搭載で、より安全で快適なドライブが愉しめます。

※ご購入の際、優遇措置(税制度、貸付・助成等)を受けられる場合があります。
※詳しくはトランスケア ホームページをご覧ください。販売店にお問い合わせください。
■架装メーカー 桐生工業株式会社



写真はイメージです。

■「SUBARU お客様センター」
SUBARUコール 0120-052215

受付時間 9:00～17:00(平日) 9:00～12:00、13:00～17:00(土日祝) SUBARUお客様センターでは下記の内容を承っております。

①ご意見/ご感想/ご案内(カタログ、販売店、転居后手続き 他) ②お問い合わせ/ご相談 ※平日の12:00～13:00及び土日祝は①のインフォメーションサービスのみとなります。

■SUBARU 最新情報をインターネットで。www.subaru.jp
お見積りも簡単、お気軽にどうぞ。

スマートフォンからはこちら。
<http://sp.subaru.jp/>

富士重工業株式会社 ※富士重工業株式会社は、2017年4月1日をもって、社名を「株式会社SUBARU」に変更します。

〒150-8554 東京都渋谷区恵比寿1-20-8 エビスパルビル
スパル国内営業本部マーケティング推進部



SUBARU
ACTIVE LIFE SQUARE
人生に、安心と愉しさを。

SUBARUオフィシャルWEBサイト「アクティブライフ スクエア」では、お客様とSUBARUと一緒に思い出を作る参加型イベントを行っています。私たちSUBARUは、クルマで広がる趣味や好奇心を本気で応援しています。

www.subaru.jp/lifeactive



SUBARUが主催するさまざまな参加型イベントに応募したり、レポートをご覧いただけるアプリです。さらに、あなたがやってみたいアクティビティのアイデアを投稿することができ、選ばれると実際にイベントとして開催されます。



SUBARU SNS オフィシャルアカウント

SUBARUはFacebook、twitterを通じた様々な情報発信と、お客さまとのコミュニケーションを大切にしています。
ぜひ「いいね」と「フォロー」して、SUBARUをお楽しみください。



www.facebook.com/SUBARU.jp



twitter.com/SUBARU_FHI_PR



SUBARU

Confidence in Motion