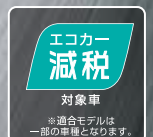
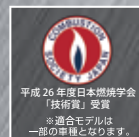


GT TOURER
LEVORG
STI Sport



SUBARU

Confidence in Motion



新しいストーリーは、“安心と愉^{たの}しさ”から始まる。

人生を一つのストーリーとするならば、クルマはその舞台であり、
共演者であり、パートナーなのかもしれない。
スバルのクルマが、あなたを“安心と愉しさ”で包み、
その人生にもっと深く関わることができたなら、私たちは幸せです。

#1 ドライビング ～思いのままに走る歓び～

Driving



どこまでも続くワインディングロード。
コーナーを曲がるたびに、
クルマとの確かな一体感を感じる。
心地よい加速と、しなやかな動き。
思いのままに走る歓びが、
しだいに心を日常から解き放っていく。
子供の頃と同じ風の向こうに、
新しいストーリーがはじまる。

#2 セイフティ ～大切なものを守る使命～

Safety



大切な家族ができた。
だから、初めてのマイカーは“安全”で選んだ。
“あらゆる瞬間、乗る人を守りたい”という発想が、
いつでも家族を守りたいと思う自分と、
似ている気がした。
大きな安心に包まれながら、
我が家のストーリーは続いていく。

#3 チャレンジ ～新しい自分との出会い～

Challenge



きっとまだ、知らないことがたくさんある。
味わったことのない感動がどこかにある。
いろいろわかったつもりでいるより、
見たことのない世界を夢見て、いつまでも走り続けたい。
生まれたての好奇心が、
また新しいストーリーの扉を開けた。

クルマは、人生を乗せるものだから。

「スバルらしさ」とは。「理想のクルマ」とは。
私たちは6つの想いをつなげて、その答を見つけていこうと思います。

安心と愉しさを。  **SUBARU**

#4 クオリティ・ライフ ～より豊かな生き方～

Quality Life



それは、何にも代えがたい瞬間。
好きなものに囲まれて過ごす、上質な時間。
大切な人たち、特別な場所、選び抜いたモノと一緒に、
人生という名のノートに、
新しいストーリーを紡いでいく。

#5 パートナークシップ ～分かち合える仲間～

Partnership



はじめて会ったのに、いつの間にか親友になっていた。
同じものを見て、同じように笑う。
そんなかけがえのない時間が、みんなを仲間にしてくれた。
続いていく人生のなかで、
この仲間とどれだけの幸せな瞬間を分かち合えるだろう。
見えない絆で結ばれた仲間と、
新しいストーリーを歩みはじめる。

#6 スマイル ～満ち足りる瞬間～

Smile



気持ちのいい走り。包み込むような安心感。
新しい自分との出会い。豊かな時間。かけがえのない仲間。
スバルがあなたに届けたいのは、
人生を豊かにするいくつかのストーリー。
私たちのクルマで、思いっきり人生を愉しんでほしい。
たくさん笑ってほしい。
あなたの笑顔の先に、また新しいストーリーが
待っているはずだから。

LEVORG



ドライブフィールの新境地へ。

1/100秒という感性の領域を究めた

レヴォーグ STI Sport。

心躍るスポーツ性能としなやかな動的質感をひとつに。

そして所有する喜びを限りなく高めるインテリアに包まれて。

ときにあなたを解き放ち、ときに安らぎを感じさせてくれる。

レヴォーグのさらなる進化の先へ。

大人たちの翼が羽ばたく。



PHOTO:1.6STI Sport EyeSight ダークグレー・メタリック 写真はイメージです。
LEDアクセサリライナー、STIスタイルパッケージ(STIフロントアンダースポイラー、STIサイドアンダースポイラー、
STIリヤサイドアンダースポイラー、STIリヤアンダースポイラー)はディーラー装着オプション





PHOTO:1.6STI Sport EyeSight ダークグレー・メタリック サンルーフはメーカー装着オプション 写真はイメージです。
LEDアクセサリライナー、STIスタイルパッケージ(STIフロントアンダースポイラー、STIサイドアンダースポイラー、STIリヤサイドアンダースポイラー、STIリヤアンダースポイラー)はディーラー装着オプション

想像を超えていく。

DRIVING SCENE 1:
いつもの風景が違って見える。

家を出て最初に出会うコーナー。いつものようにステアリングを切ると、気持ちよくすっと曲がっていく。それはランニングシューズに履き替えたような敏捷さかもしれない。走り始めてすぐに、クルマが手足の延長であるかのような感覚に気づくだろう。100分の1秒単位で磨き上げた精緻なハンドリングが、日常の風景を変えていく。

DRIVING SCENE 2:
キレがあるのにしなやかさがある。

鏡面のようにフラットな道は存在しない。マンホールや修復跡などの段差。アスファルトのうねりや凹凸……。不意にステアリングを取られたり、不快なショックを感じる状況下で、レヴォーグ STI Sportのしなやかな走りに驚くかもしれない。研ぎ澄まされたキレのあるハンドリングとしなやかな乗り味。これらは、このクルマにとって二律背反するものではない。

DRIVING SCENE 3:
狙ったラインを外さない。

高速道路でレーンチェンジを行う際、ステアリングのちょっとした切りすぎでリヤが不安定になり、冷やத்தとした経験はないだろうか。レヴォーグ STI Sportは、鋭い回頭性とそれに合った安定性を目指している。そのハンドリングは、切りすぎや、切り足すことなく、狙ったラインをしなやかに駆け抜けていく。走るほどに愉しく、安心感が違う。これが究極のGTツアラーの所以である。

DRIVING SCENE 4:
その走りは心に響く。

大人であればこそ、日常から離れたい時もある。だから、ドライブの悦びはピュアに心を解き放つものでありたい。流れゆく雲や風、移ろう光や影と一体になる……。アクセルを踏んで加速する。ステアリングを切って曲がる。そのひとつひとつに洗練を究めたレヴォーグ STI Sportの走り。それはドライバーの感性と響き合う、雑味のないピュアな走り。五感を研ぎ澄ませて、謳歌していただきたい。

PHOTO:1.6STI Sport EyeSight ダークグレー・メタリック 写真はイメージです。
LEDアクセサリライナー、STIスタイルパッケージ(STIフロントアンダースポイラー、STIサイドアンダースポイラー、STIリヤサイドアンダースポイラー、STIリヤアンダースポイラー)はディーラー装着オプション



PHOTO: 1.6STI Sport EyeSight ダークグレー・メタリック 写真はイメージです。
STIスタイルパッケージ(STIフロントアンダースポイラー、STIサイドアンダースポイラー、STIリヤサイドアンダースポイラー、STIリヤアンダースポイラー)はディーラー装着オプション

HANDLING BY STI

その先にあるSUBARUの走りへ。

SUBARUのモータースポーツ活動を統括する部門として数々の栄光の歴史を歩んできたSTI*。その新たな取り組みが、SUBARUの量産車開発へ走りのエンジニアとして加わることである。STIにはロードカーの理想として掲げる「強靱でしなやかな走り」という考え方がある。それはブレのない正確なハンドリングと上質な乗り味を目指すもので、まさにSUBARUの安心で楽しいクルマづくりを究めていくことにつながる。

レヴォーグ STI Sportにおいては、GTツアラーをさらに究めるという課題に取り組んだ。その走りのイメージは、ステアリングの優れた応答性と高速域での強靱な安定性、そして洗練された質感の高い乗り味である。これらが、精緻な走りとして純度を高めたとき、かつてないドライビングの悦びが誰にでも、どんなシーンでも感じられるものになると考えた。

そのためにステアリング剛性や、シャシー性能を見直し、ステアリングを切り始めてから回頭するまでの目安である、ヨーレートおよび横Gが起こる時間を100分の1秒単位でチューニング。さらに高速スラロームに対する安定性と追従性を高めながら、荒れた路面で起こるピッチングの抑制にも神経を注いでいる。そして、これらをトータルにバランスし動的質感を磨くために、徹底してつくり込んだ。かつてないハンドリングのキレと、しなやかな乗り味。この背反する走りの愉しみを高次元で可能にする、SUBARUの新しい走りの境地がここにある。

*SUBARU TECNICA INTERNATIONAL

PHOTO:1.6STI Sport EyeSight ダークグレイ・メタリック 写真はイメージです。
LEDアクセサリライナー、
STIスタイルパッケージ(STIフロントアンダースポイラー、STIサイドアンダースポイラー、
STIリヤサイドアンダースポイラー、STIリヤアンダースポイラー)はディーラー 装着オプション



PHOTO:1.6STI Sport EyeSight ダークグレー・メタリック サンルーフはメーカー装着オプション、ナビゲーションシステム、ステアリングオーディオリモコンはディーラー装着オプション 写真は撮影用に点灯しています。写真はイメージです。



PHOTO: 1.6STI Sport EyeSight 写真はイメージです。



QUALITY

その空気感も悦びとなる。

レヴォーグ STI Sport。そのドアを開けてまず目に飛び込むのは、ボルドーのインテリアカラーだろう。そのシックな落ち着きとエモーショナルな躍動感、静から動へ、クルマを走らせることで移ろうドライバーの感性とシンクロする。手に触れるステアリングとシフトレバーには高触感のレザーを採用。ボルドー／ブラックのコンビネーションの本革シートは、心地よさの追求だけでなく、身体を支える座面やショルダーから伝わるドライビングの感触も大切に。さらに視線の先にある専用メーターにはドライバーの視覚に訴える鮮やかなレッドリングを刻み、ステアリングをはじめインテリアの細部にはレッドステッチを施している。ドライビングの悦びとともに所有する愉しみも深まる。この空間には、大人のスポーティなドライビングを演出する仕立ての良さが宿っている。

専用本革巻ステアリングホイール

スポーティで扱いやすい形状のDシェイプステアリングは、グリップ感覚にもこだわった高触感本革を採用。ボルドーのインテリアカラーに合わせてレッドステッチも施されている。

専用本革巻シフトレバー

しっくりと手に馴染むシフトレバーにも、高触感本革とレッドステッチを採用。ピアノブラック調加飾パネルも施されている。

専用レッドルミネセントメーター

大型のタコメーター＆スピードメーターには、ドライビングへのマインドを高めるレッドルミネセントメーターを採用。

フロントスポーツシート／専用本革(ボルドー／ブラック)
スポーティかつシックなボルドー／ブラックの本革シート。フロントはバケットタイプのスポーツシートを採用。身体をしっかりとホールドし、あらゆるシーンでの正確な運転操作を目指している。

専用ドアトリム／ドアアームレスト(ボルドー／ブラック)
ボルドー／ブラックのインテリアカラーでコーディネートされたドアトリムとドアアームレスト。レッドステッチでスポーティに仕立てられている。

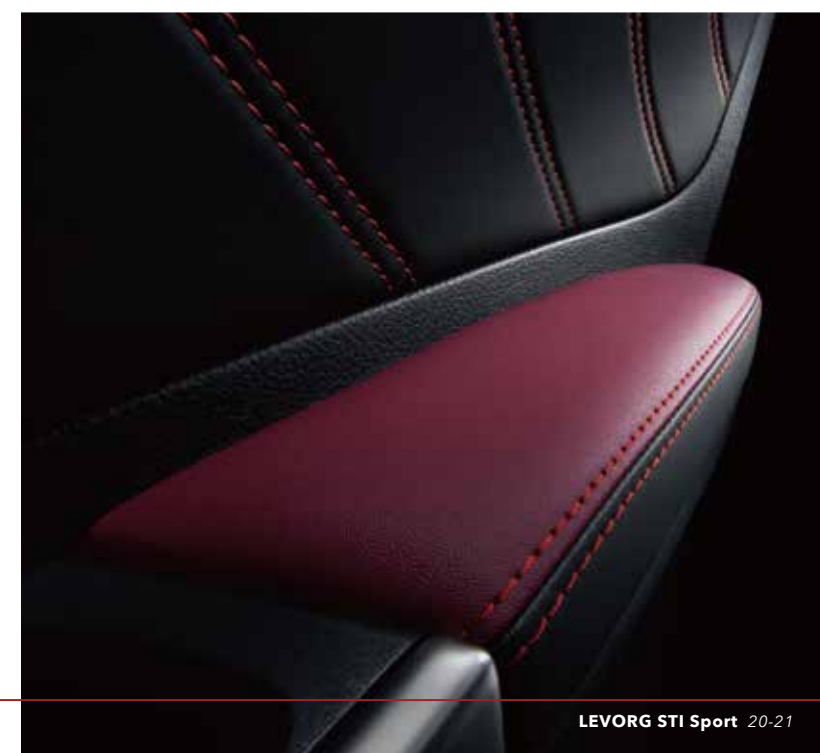


PHOTO:1.6STI Sport EyeSight
※本革シートはシートの側面と背面及びヘッドレストなどに合成皮革を使用しています。写真は撮影用に点灯しています。写真はすべてイメージです。



乗る人すべての安全を、
何よりも大切にする。
スバル独自の「総合安全」思想。

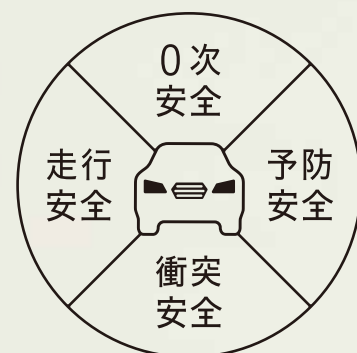
乗る人すべての安全を、何よりも大切にする。
事故のない未来をつくること。

航空機メーカーとしてのDNAを持つスバルは、
常に人を中心としたものづくりで、
独自の安全技術を磨き上げてきました。

クルマが安心であるほど、人生^{たの}の愉しさはもっと広がる。

万一のときだけでなく、安全な運転を支える技術まで。
スバル独自の「総合安全」は、これからも進化を続けてゆきます。

スバルの総合安全



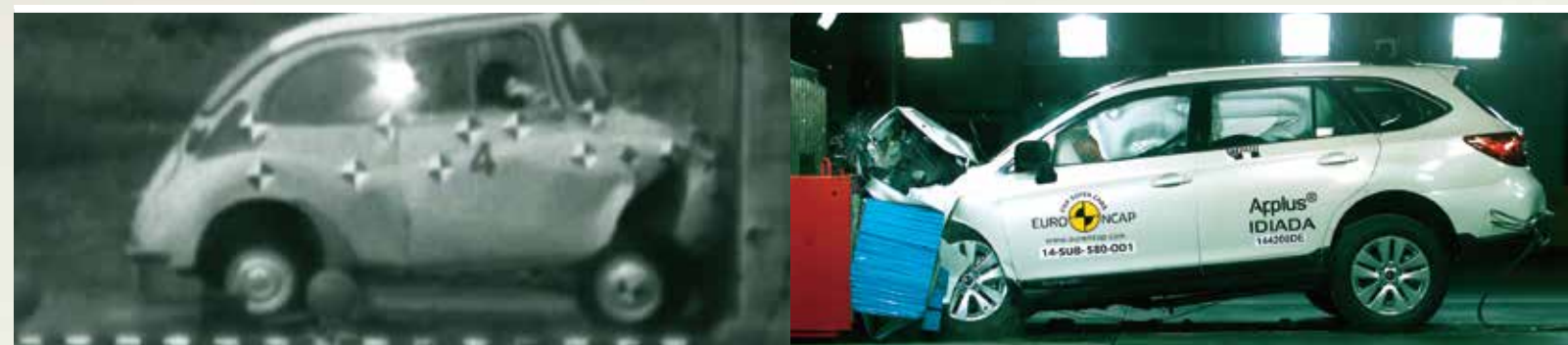
www.subaru.jp/safety



0次安全 あなたが乗る前から、スバルの「総合安全」は始まっています。



予防安全 あなたの大切な人を、万一の事故から守りたい。



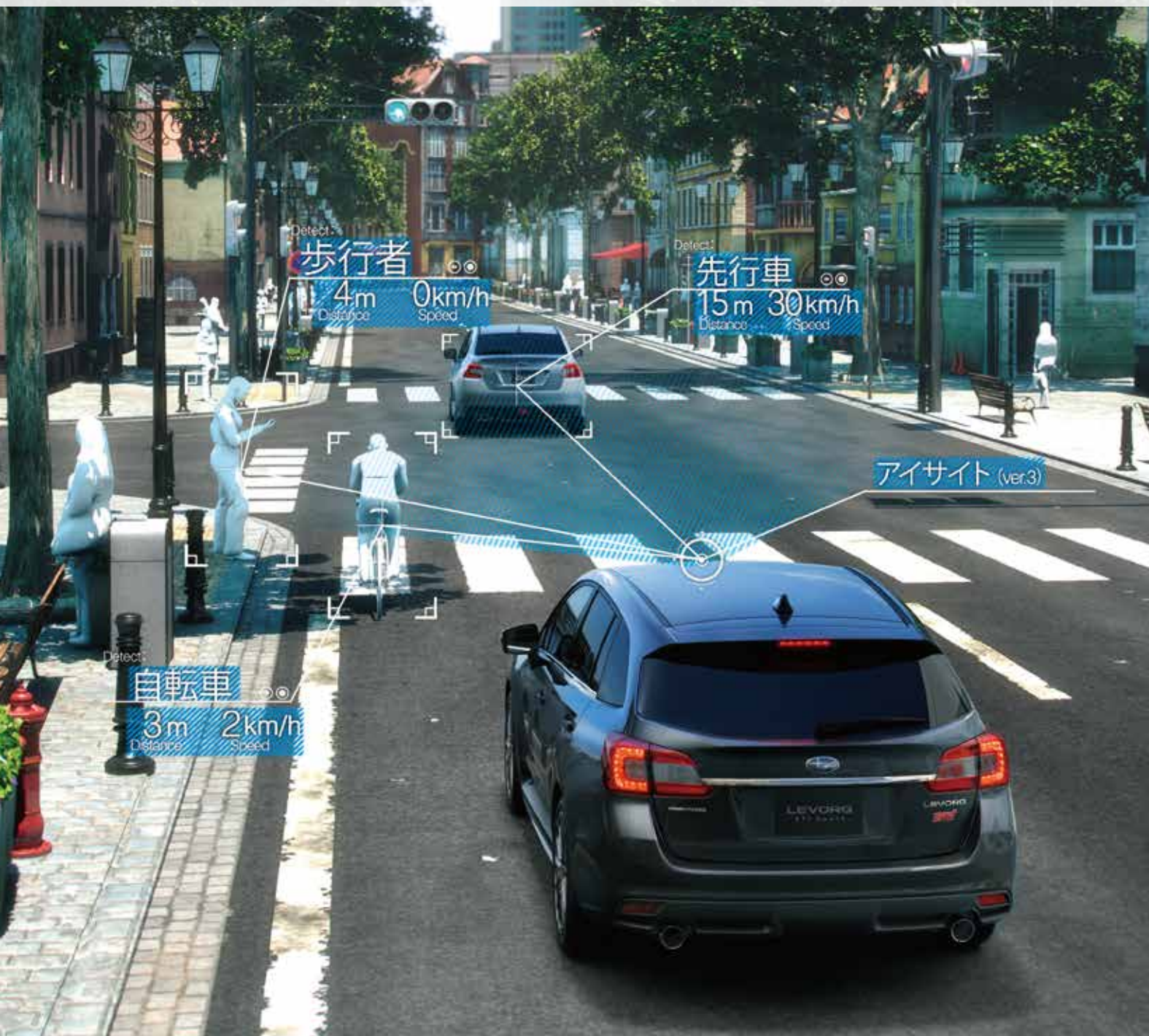
衝突安全 もしもの時、スバルはいのちを守る「かご」でありたい。



走行安全 いつでも安全を目指すことが、スバルの走りです。

交通事故ゼロを目指して。

この世界から交通事故を無くしたい。先進安全技術をすべての人に届けたい。
SUBARUはそんな想いから、運転支援システム「アイサイト」を世に送り出しました。
レヴォーグでは、より進化したアイサイト (ver.3) を搭載。
ステアリング操作のアシストや誤後進の抑制など、新たな機能の搭載により、
クルマが持つ楽しさを深める、先進的な運転支援機能を実現しています。



運転支援システム アイサイト (ver.3)

すべての性能を進化させた、独創の運転支援システム。

危険を予測し衝突を避ける
[プリクラッシュブレーキ*1]

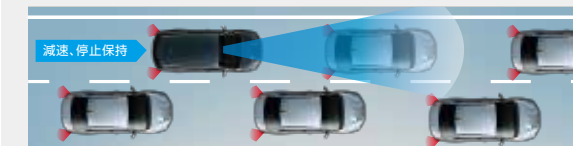


□ プリクラッシュブレーキ

衝突の危険がある場合、ドライバーに注意を喚起。回避操作がない場合はブレーキ制御を行い、自動的に減速または停止します。

*1: 前方車両との速度差が約50km/h (歩行者の場合は約35km/h) を超える場合は、アイサイト (ver.3) の性能限界から衝突を回避することはできません。また、前方車両との速度差が約50km/h (歩行者の場合は約35km/h) 以下であっても、状況によっては衝突が回避できないことやプリクラッシュブレーキが作動しない場合があります。

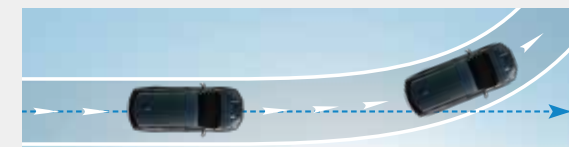
車間距離を制御し渋滞を快適にする
[全車速追従機能付クルーズコントロール]



□ 全車速追従機能付クルーズコントロール

高速道路や自動車専用道路で、0km/h～100km/hの広い車速域で先行車に追従走行。アクセルやブレーキ操作のわずらわしさを軽減し、快適で安全なロングドライブを提供します。

ステアリング操作をアシストし安全運転を支援する
[アクティブレーンキープ*2]



□ 車線中央維持

高速道路や自動車専用道路での走行時、ステレオカメラで走行車線両側の区画線を認識。ステアリング操作のアシストを行い、車線内中央付近の維持や車線逸脱抑制を行います。

*2: ドライバーがステアリング操作している状態を判定し、システムが無操作状態と判断した場合には機能を停止します。

誤操作による急な飛び出しを防ぐ
[AT誤後進抑制制御*3] & [AT誤後進抑制制御*4]



□ AT誤後進抑制制御

駐車スペースから出る時などの、シフトレバーやペダルの誤操作による急な飛び出しを抑制。「発進」だけでなく「後進」への対応も実現しています。

*3: 前方の壁や障害物の形状、見え方によっては作動しない場合があります。

*4: ステレオカメラを使用した制御ではありません。後方障害物の有無は制御に関係しません。

安全運転をサポートする [警報&お知らせ機能]

自車のふらつき (高速走行時・約60km/h以上) や車線逸脱 (約40km/h以上) を検知した場合、警報音と警告表示でドライバーに注意を促します。また、先行車の発進に気づかず停止状態のままではいる場合には、音と表示でお知らせします。

予防安全性能を評価する新たな試験で、46点満点・最高ランクを獲得

国土交通省と独立行政法人 自動車事故対策機構 (NASVA) が2015年度に行った安全性能評価試験「予防安全性能アセスメント」で、アイサイト (ver.3) 搭載車*が46点満点で最高ランクを獲得。アイサイト (ver.3) の優れた予防安全性能が高く評価され、「先進安全車プラス (ASV+)」を獲得しました。

* 試験車両はレヴォーグ 1.6GT EyeSight (リヤビューカメラ装着車) ※リヤビューカメラはディーラー装着オプションです

■被害軽減ブレーキ試験: 満点 (32点満点) ■車線はみ出し警報試験: 満点 (8点満点)
■後方視界情報試験: 満点 (6点満点)

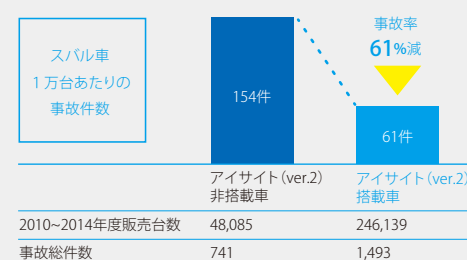
GOOD DESIGN AWARD 2015
グッドデザイン金賞

2015年度グッドデザイン金賞を運転支援システムとして初めて受賞しました。

△●アイサイト (ver.3) だけに頼った運転は、絶対に行わないでください。アイサイト (ver.3) は、運転者の判断を補助し、事故被害や運転負荷の軽減を目的としています。わき見運転やぼんやり運転などドライバーの前方不注意を防止したり、悪天候時の視界不良下での運転を支援する装置ではありません。また、あらゆる状況での衝突を回避するものではありません。運転時は常に先行車両との車間距離や、周囲の状況、運転環境に注意して必要に応じてブレーキペダルを踏むなど車間距離を保ち、安全運転を心掛けてください。●アイサイト (ver.3) の認識性能・制御性能には限界があります。●全車速追従機能付クルーズコントロールおよびアクティブレーンキープは、高速道路や自動車専用道路でのドライブをより快適に行っていただくための運転支援システムです。●その他、アイサイト (ver.3) のご使用について重要な注意事項が記載されておりますので、必ず取扱説明書をお読みください。●アイサイト (ver.3) の詳細は、販売店にお問い合わせください。

写真・イラストや本文中の比較表現は、アイサイト (ver.2) を比較対象としています。

写真・イラストはすべてイメージです。



アイサイト* 搭載車は非搭載車に対し、
約 6 割 事故 減。

※公益財団法人 交通事故総合分析センター (ITARDA) のデータを基に独自算出

* 2010年度～14年度に日本国内で販売したアイサイト (ver.2) 搭載車

先進技術で死角を減らす。

あらゆる場面・あらゆる方向からの危険を考慮して安全を磨くSUBARUは、視認性などの基本的な安全性能を、先進技術によって高めています。

レヴォーグ STI Sportでは、死角の“見える化”などによってドライバーを支援する「アドバンスドセーフティパッケージ」を標準装備。

全方位から磨き抜かれたその安全性能が、乗る人にさらなる安心と^{たの}しさを提供します。

EyeSight Assist Monitor

High Beam Assist

Side View Monitor

SUBARU Rear Vehicle Detection

△●アドバンスドセーフティパッケージだけに頼った運転は、絶対に行わないでください。●本システムの認識性能には限界があります。●この他、本システムのご使用について重要な注意事項が記載されておりますので、必ず取扱説明書をお読みください。●本システムの詳細は、販売店にお問い合わせください。

*1：道路に対して斜めに駐車している時など、状況によっては、後側方から接近する車両を検知しない場合や、衝突する危険のない車両を検知する場合があります。*2：ディーラー装着オプションの「ディスプレイコーナースセンサー」とは機能が異なります。ディスプレイコーナースセンサーは近距離での障害物を検知し、ブザーとマルチファンクションディスプレイの表示によってドライバーにお知らせするシステムです。*3：走行中にマルチファンクションディスプレイを見続けるのは前方不注意の原因となります。必ず目視で前方や周囲の状況を確認しながら使用してください。*4：車両のふらつきを検知した場合は交互点滅、車線からの逸脱を検知した場合は片側（逸脱側）点滅します。また、ステアリングの無操作状態を検知した場合や、現状の操舵角ではカーブを曲がり切れないとシステムが判断した場合は同時点滅します。

アドバンスドセーフティパッケージ 死角を減らし、より安全なドライブを支援する先進安全技術。

1 スバルリヤビークルディテクション（後側方警戒支援システム）

車体後部に内蔵されたセンサーによって、自車の後側方から接近する車両を検知。ドアミラー鏡面のLEDインジケーターや警報音でドライバーに注意を促します。



死角車両検知

ドアミラーからは見えにくい、後側方の車両を検知し、インジケーターの点灯によってお知らせ。また、その状態で自車が車線変更しようとした場合、インジケーターの点滅によって注意を促します。

車線変更支援

隣車線の後方から高速で近づいてくる車両を検知し、インジケーターの点灯によってお知らせ。また、その状態で自車が車線変更しようとした場合、インジケーターの点滅によって注意を促します。

後退時支援 *1 *2

駐車場などからの後退時、自車の後側方から接近する車両を検知し、インジケーターの点滅と警報音でドライバーにお知らせします。

2 ハイビームアシスト

フロントウィンドウ内側の単眼カメラが前方の光を検知し、状況に応じてハイビーム/ロービームを自動的に切り替え。より明るく安全な夜間視界を確保します。

※本カメラは、運転支援システム（アイサイト）用カメラとは異なります。



前方に車両がない場合

約40km/h以上で夜間走行している時、前方に車両がない場合はハイビームで走行。

※約30km/h以下は市街地走行を想定してロービームに固定します。

対向車や先行車がいる場合

対向車や先行車を検知した場合や、市街地走行とシステムが判断した時は、自動的にロービームに切り替えます。

自動防眩ルームミラー

周囲の光や後続車のライトの眩しさを自動的に軽減する「自動防眩ルームミラー」も装備しています。

3 サイドビューモニター *3

助手席側ドアミラーに装着されたカメラの映像をマルチファンクションディスプレイに表示。ドライバーからは死角となる自車の左前方の様子を確認できます。



狭い道でのすれ違いのほか、道路端への幅寄せ駐車、壁直前での駐車、狭い道への進入などを、より安心して行うことができます。



表示映像イメージ

黄色のガイドラインは車体からの距離（約30cm）、車両先端/ホイールセンターの位置を示し、ドライバーをアシストします。

4 アイサイトアシストモニター

アイサイトと連動した表示を、LEDによってフロントガラスに投影。アイサイトの作動状況や各種警報を、直感的かつ安全に確認できます。

※アイサイトの詳細はP24-25をご覧ください。



追従走行している場合

全車速追従機能付クルーズコントロール使用時で先行車を捕捉している場合、緑色のランプが点灯。

ドライバーに注意を促す場合

車両のふらつきや車線からの逸脱、ステアリングの無操作状態などを検知した場合は、黄色のランプが点滅 *4してドライバーにお知らせ。

衝突の危険がある場合

先行車や障害物と衝突する危険がある場合は、赤色のランプが点滅して注意を喚起します。

全方位で乗る人を守るために。

SUBARUは、安全を多角的にとらえた総合的な安全性能を目指しています。
見やすく、使いやすく、疲れにくい操作性によって
“そもそも事故を起こしにくいクルマ”を目指した「0次安全」をはじめ、
「衝突安全」や「走行安全」など時代とともに進化した「総合安全」が、
あなたと大切な人のカーライフを安心と愉し^{こころ}さで支えます。



全方位で優れた視界設計

視界が良いと、危険が遠のく。

“そもそも事故を起こしにくいクルマ”を目指したSUBARUの「0次安全」。
レヴォーグは右左折時やコーナリング時に視界の妨げにならないよう、ピラー形状やサイドミラーの位置を最適化するとともに三角窓をドアに内蔵。またリヤドア後ろのピラー断面を極めて小さくすることで、左後方の死角を減らしています。さらにリヤゲートのウィンドウ形状を工夫することで後方確認をしやすくするなど、全方位で安心の視界を提供します。



広くて見やすい視界

新環状力骨構造ボディ

世界最高レベルを目指した安全ボディ。

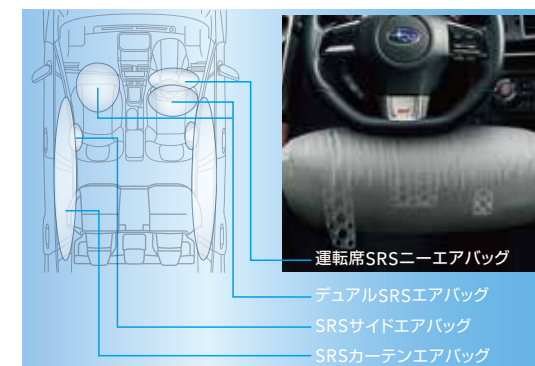
キャabinを強固なピラーやフレーム類で囲むように結合し、衝突によるキャabinの変形防止を目指した「新環状力骨構造ボディ」をベースに、レヴォーグはその衝突安全性能をさらに強化。高張力鋼板を積極的に採用することで、高強度化と軽量化を両立させています。衝突の形態に合わせて適切な箇所に適切な強度を持たせることで、さまざまな方向からの衝突に対応。世界トップレベルの「衝突安全」を目指しています。さらにデュアルSRSエアバッグ、SRSサイドエアバッグ＋SRSカーテンエアバッグに加え、前面衝突時に下肢へのダメージを軽減する運転席SRSニーエアバッグも採用。合計7つのエアバッグを標準装備することで、トップクラスの乗員保護性能を目指しています。

SRS＝Supplemental Restraint System〔補助拘束装置〕

お子様は必ず後席に乗せてください。またチャイルドシートは後席に装着してください。
このほかSRSエアバッグについては安全上ご注意ください項目があります。
必ず車両の取扱説明書をお読みください。なお、SRSエアバッグは衝突時の衝撃が弱い場合は作動しない場合があります。



高剛性ボディ



7つのエアバッグ



レヴォーグは、国土交通省と独立行政法人 自動車事故対策機構 (NASVA) が行った2014年度自動車アセスメント (NCAP) において、最高評価の5つ星を獲得。
「新・安全性能総合評価 ファイブスター賞」を受賞しました。

シンメトリカルAWD

いつでもどこでも変わらない、安心と愉しさ。

SUBARUはクルマの基本的な運動性能を高めるために、軽量・コンパクトかつ低重心である水平対向エンジンと左右対称のパワートレーンで構成された「シンメトリカルAWD」を一貫して採用。そこには、「走りを極めれば安全になる」というフィロソフィーが生き続けています。重心位置が低く、前後左右の重量バランスに優れたその構造は、安心感に満ちたスポーティなハンドリングと、疲労の少ない安定した走りを提供。ドライビングの愉しさとともに優れた「走行安全」をもたらします。



低重心・左右対称レイアウトのシンメトリカルAWD



ハートを鼓動するエンジン。



妥協のないクルマづくりやモータースポーツへの挑戦を通じて、走る喜びを追求し続けてきたSUBARU。

その核である水平対向エンジンは、クルマの走り味を左右する

原動力となるために進化を続けてきました。そしていま、走りと環境性能を両立する

新世代の水平対向エンジン〔SUBARU BOXER〕へと結実。圧倒的なパワーを提供する「2.0ℓ ハイパフォーマンスタ「DIT」」。

小排気量のエンジンに直噴ターボを組み合わせた「1.6ℓ インテリジェント「DIT」」。

あなたのこころを鼓動させるエンジンが、ここにあります。

2.0ℓ ハイパフォーマンスタ「DIT」

高性能シャシーを謳歌するための 圧倒的なスポーツユニット。

2.0ℓ エンジンは、直噴ならではの圧縮比の高さや吸気量の増大などにより、極めてスポーティかつ力強い動力性能を発揮。6500rpmまで引き上げられたレヴリミットと相まって、高回転域まで気持ちの良い加速を味わえます。また、緻密な噴射制御技術などにより、優れた環境性能も実現しています。

1.6ℓ インテリジェント「DIT」

想像を超える価値を備えた ダウンサイジングターボエンジン。

1.6ℓ エンジンは、小排気量のエンジンに直噴ターボを組み合わせた、全く新しいダウンサイジングターボエンジン。その排気量からは想像できないパワーと、ターボのイメージを覆す低燃費を両立。さらにレギュラーガソリンを使える高い経済性も実現しています。



平成26年度日本燃焼学会「技術賞」を受賞

1.6ℓ インテリジェント「DIT」が、「過給ダウンサイジングエンジンの開発」で、平成26年度日本燃焼学会「技術賞」を受賞。排気量を1.6ℓ としながらも、2.5ℓ NAエンジン相当の出力性能を達成するとともに、レギュラーガソリンに対応し、燃費性能を大幅に向上させた点が評価されました。

●日本燃焼学会：国際燃焼学会の日本支部であり、燃焼に関する基礎研究から機器の実用化研究まで行う、日本の燃焼研究分野において最も権威ある学会。

●技術賞：燃焼応用技術の研究・開発に顕著な功績をあげた個人またはグループに贈呈される賞。

リニアトロニック

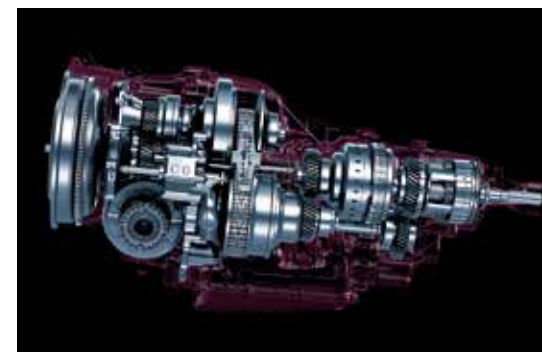
2.0ℓ には、高出力に対応した「スポーツリニアトロニック」を搭載。SI-DRIVE（3モード）の「I」または「S」選択時（Dレンジ時）は、アクセルが高開度になるとステップ変速に切り替わる新制御を採用。さらに「S#」選択時は8速クロスレシオ変速制御となり、よりスポーティな加速とダイレクトな変速を愉しめます。1.6ℓ には、より静かで軽量・コンパクトな「新リニアトロニック」を採用。効率の向上とエンジンとの相乗効果で優れた燃費性能を実現するとともに、リニアな加速フィールを提供します。

AWDシステム

2.0ℓ には、前後輪のトルクを前45：後55に配分し、後輪へのトルク配分を増やすことで積極的なスポーツドライビングを可能にした「VTD-AWD」を採用。優れた回頭性を実現するとともに、走行状況に合わせてトルク配分を連続可変制御することで、直進時の安定性も高度にバランスさせています。1.6ℓ には、路面や走行状況に応じて前後輪に最適なトルクを配分し、優れた走行性能を発揮する「新世代アクティブトルクスプリットAWD」を採用しています。



2.0ℓ ハイパフォーマンスタ「DIT」



スポーツリニアトロニック

JC08モード 16.0 km/ℓ (国土交通省審査値)
数値は1.6STI Sport EyeSight
インテリジェントモード時

JC08モード 13.2 km/ℓ (国土交通省審査値)
数値は2.0STI Sport EyeSight
インテリジェントモード時

燃料消費率は定められた試験条件のもとでの数値です。したがって、実際の走行時には、気象、道路における交通の混雑の状態、運転方法、習慣、整備状況およびその他の状況に応じて燃料消費率が異なってきます。なお、JC08モード燃費は10・15モード燃費に比べ、より実際の走行に近くなるように新たに設けられた試験方法で、一般的に燃料消費率はやや低い値になります。

優れた燃費性能



SI-DRIVE（3モード）スイッチ

いつもあなたを中心に。

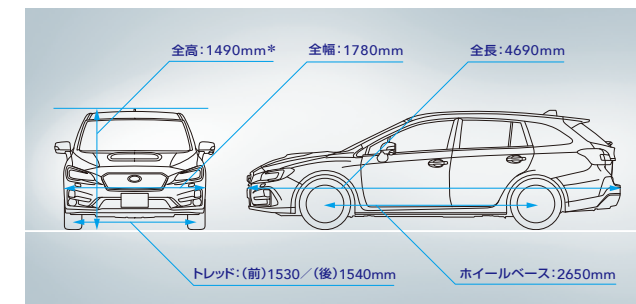
日常で扱いやすく、同時にスポーティな走りも愉しめるクルマのサイズとは。
空間を広げるために、あと何を削れるか。レジャーやツーリングで真に求められる機能とは…
使う“人”のことを第一に考え、極限まで検証を重ね、最適解をカタチにする。
レヴォーグには、SUBARUのパッケージングの哲学が注ぎ込まれています。
日本の交通環境、そしてあなたの感覚にぴたりと馴染む使いやすさを、ぜひお確かめください。



最適なボディサイズ

日本で使いやすく、 走りやすいカタチを目指して。

この国のお客様の想いに応えるために、レヴォーグは日本の交通環境や駐車スペースなどにマッチするボディサイズを追求しました。取り回しのしやすさとともに走行安定性も左右するホイールベース／全長／全幅は、両者の性能を高度にバランスする最適解で設定。全高は低く抑えることでスポーティなスタイリングを実現する一方、優れた積載性も確保しています。いつもの道から初めての道まで、ストレスのない運転感覚と使いやすさを提供する、理想的なサイズがここにあります。



最適なボディサイズ

*ルーフアンテナを含む数値です。ルーフ高は1470mmになります。

ツーリングユーティリティ

隅々までこだわり抜いた カーゴルーム。

レヴォーグのカーゴルームには、SUBARUが長年培ってきたワゴンづくりのノウハウが凝縮されています。522ℓ*1という大容量を確保するだけでなく、隅々まで効率良く使えるフラットな空間を実現。広く、段差の少ない開口部は、荷物の積み降しもスムーズに行えます。さらに、荷室を自在に拡張できる可倒式リヤシートはもちろん、機能的なサブトランク、開閉しやすいリヤゲートなども採用。SUBARUの最新ツアーに相應しい、優れた使い勝手を提供します。



522ℓ*1という大容量のカーゴルームは、9インチサイズのゴルフバッグを横に4つ収納可能。

大型サブトランク

2分割フロアボードの前側を外せば浅底のスペース(7ℓ*1)が、後側を外せば深底のスペース(33ℓ*1)が出現。かさばる小物から背の高い荷物まで収納できます。深底のスペースは専用の板で仕切ることができ、スマートな使い勝手を提供します。

*1: VDA法(ドイツの自動車工業会による測定方式)。

*2: サブトランクを使用した場合(サブトランク底面〜リヤゲートリムまでの数値)は955mmとなります。

*3: 2名乗車時(後席シートバック背面前縁〜荷室ボード後端までの数値)は1632mmとなります。

ゴルフバッグや荷物の形状、大きさによっては積載できない場合があります。

お持ちのゴルフバッグや荷物が積載できるかどうか、販売店でご確認ください。

写真のカーゴルームはトノカバーを外した状態の積載イメージです。

また、ゴルフバッグは株式会社sonoff/オノフの提供です。サイズは8.5インチ。



大型サブトランク



1 専用マルチインフォメーションディスプレイ付レッドルミネセントメーター
赤いリングが鮮烈な印象を与えるレッドルミネセントメーター。中央には3.5インチカラー液晶ディスプレイを内蔵し、ドライビングの基本情報を表示します。乗り込んだ際はレヴォーグのシルエットが浮かび上がるアニメーションやピアノサウンドによってドライバーをお迎えします。

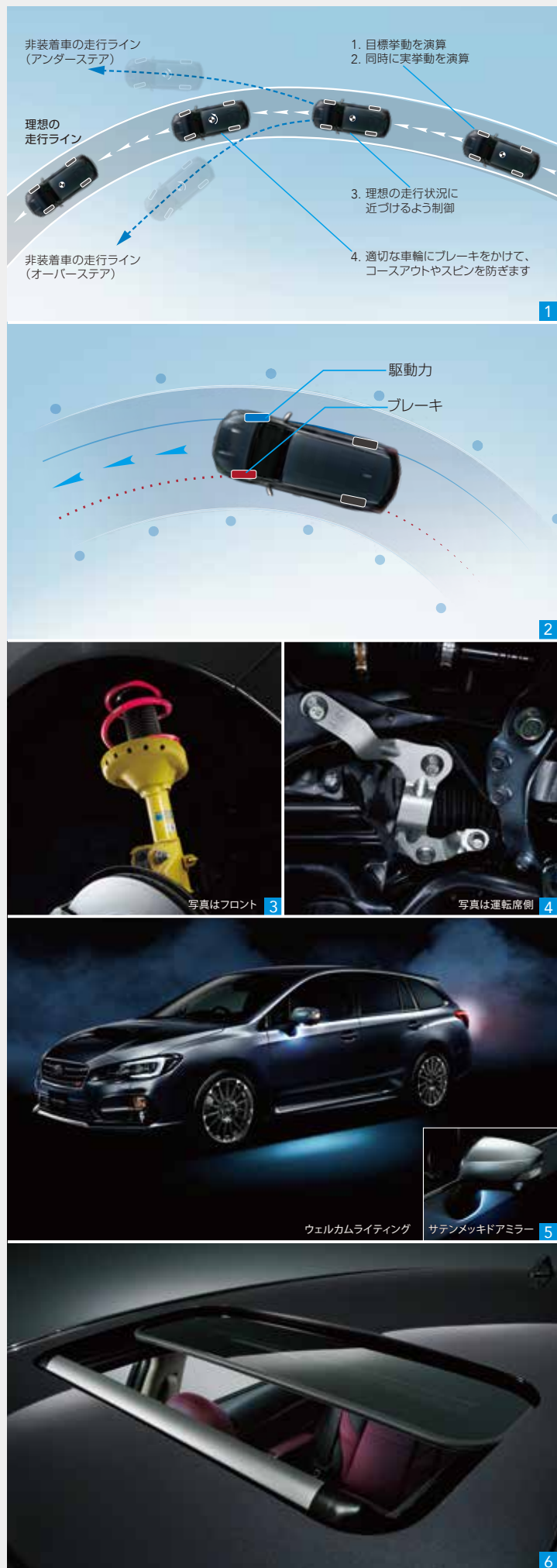
2 マルチファンクションディスプレイ
各種の燃費情報、VDCの作動状態、メンテナンス項目など、車両のさまざまな情報を4.3インチの大型カラー液晶画面で表示。省燃費走行にチャレンジできる「高速巡航ECOチャレンジ」や、スポーティな気分を高める「ブースト表示」(2.0ℓ車のみ)など、レヴォーグならではのコンテンツも楽しめます。スイッチはセンターパネルに設置しています。

3 左右独立温度調整機能付フルオートエアコン
乗る人それぞれの体調や温感の違いに合わせて、運転席・助手席で別々の温度調整が可能です。

4 運転席10ウェイ&助手席8ウェイパワーシート
シートリフター、前チルト、前後スライド、リクライニングの調整を電動化。最適なポジションを提供します。運転席はランバーサポートも調整できます。

5 キーレスアクセス&プッシュスタート
アクセスキーを携帯して運転席か助手席のドアハンドル内側に触れるだけで解錠、ドアハンドルのセンサーに触れるだけで施錠できます。エンジン始動も、ブレーキペダルを踏みながらプッシュエンジンスイッチを押すだけで行えます。また、解錠した時に運転席もしくはリヤゲートのみをアンロックする「セレクトアンロック*」も備え、セキュリティ性を高めています。
*初期設定ではOFFになっています。設定は販売店で変更できます。

6 USB電源(フロント2+リヤ2)
ポータブルデジタルデバイスの充電が可能なUSB出力電源(DC5V)です。
※写真はUSB電源の機能説明のために、フタを固定して撮影しています。端末機器およびケーブルは商品には含まれません。
[USB電源について] ●USB電源のご使用について重要な注意事項が記載されておりますので、必ず取扱説明書をお読みください。●機能は電源出力のみであり、データ転送などは行えません。●最大定格5.25V/2.1A出力を前提としています。ご使用前に対応している機器かどうかを使用機器の取扱説明書などで必ずご確認ください。定格電圧、電流が5.25V/2.1A以上の機器については機器の純正充電器を用いる場合より、フル充電までの所要時間が長引く場合があります。使用する機器や使用条件によっては充電、動作しない場合があります。●走行中は収納したものが運転の支障とならないよう、しっかりと収納または固定してください。



1 VDC[ビークルダイナミクスコントロール]
横滑りなどクルマの不安定な挙動を抑えるVDCを標準装備。コントロールの限界付近では4輪個別のブレーキ制御、エンジン出力制御、AWDトルク配分制御によってドライバーをアシスト。コーナリングや急な危険回避の時の安定性を高めます。

2 アクティブ・トルク・ベクタリング
危険回避性能をさらに高める新機能。旋回時、VDCによってフロント内輪側にブレーキをかけることで相対的に外輪側の駆動力を大きくし、旋回性能を高めます。

3 専用チューニング ビルシュタインフロントストラット (DampMatic®II、倒立式)&コイルスプリング／専用チューニング ビルシュタインリヤダンパー&コイルスプリング
スバルとビルシュタイン社が共同開発したダンパーを採用。前輪にはコンフォートバルブを備えるDampMatic®IIを搭載し、しなやかな乗り味と操舵応答性をともに高めています。

4 専用クランプスティフナー(左右)付 電動パワーステアリング
ステアリングギヤボックスの取付け剛性を向上し、操舵応答性を高めています。

5 ウェルカムライティング
ドアミラー下のランプ、ヘッドランプ内のポジショニングランプ、リヤコンビランプなどが、アクセスキーと連動して点灯。乗降時のおもてなしを演出するとともに、車両周囲の視界を確保します。
※詳しい作動条件は取扱説明書をお読みください。

5 サテンメッキドアミラー
エクステリアの上質感を一段と高めるサテンメッキ仕上げ。足元を照らすフットランプも内蔵しています。
※フットランプの詳しい作動条件は取扱説明書をお読みください。

6 サンルーフ(電動チルト&スライド式)
豊かな開放感を提供するサンルーフ。チルト&スライドは電動で行えます。
メーカー装着オプション 全車

LEDヘッドランプ(ブラックベゼル)&ヘッドランプウォッシャー
精悍でスポーティなフロントマスクを演出。点灯した瞬間から強く明るい光を放つLEDを採用。雪道や泥道でも明るさを確保するウォッシャーも装備しています。

アルミパッド付スポーツペダル
シャープな素材感と輝きがスポーツマインドを刺激します。



PHOTO: (左)1.6STI Sport EyeSight WRブルー・パール (右)2.0STI Sport EyeSight ピュアレッド

EXTERIOR & LINE UP

1.6STI Sport EyeSight

自動車取得税 40% 軽減 自動車重量税 25% 軽減 環境対応車普及促進税制 適合

1.6 ℓ DOHC 直噴ターボ“DIT” リニアトロニック AWD (常時全輪駆動) メーカー希望小売価格 (消費税8%込) 3,488,400円 消費税抜き価格 3,230,000円

2.0STI Sport EyeSight

2.0 ℓ DOHC 直噴ターボ“DIT” スポーツリニアトロニック AWD (常時全輪駆動) メーカー希望小売価格 (消費税8%込) 3,942,000円 消費税抜き価格 3,650,000円



専用LEDフロントフォグランプ&フォグランプカバー



専用フロントバンパー (スカート部: メッキ加飾)



専用フロントグリル



専用18インチアルミホイール (ダークグレー+切削光輝)



専用大型マフラーカッター (デュアル)



写真はフロント

専用チューニング ビルシュタイン製ダンパー (フロント: DampMatic® II、倒立式) & コイルスプリング

●記載価格はメーカー希望小売価格に消費税8%が含まれた総額表示です。●メーカー希望小売価格は参考価格です。販売価格は各販売店が独自に決めていますので、それぞれにお問い合わせください。
●価格はタイヤパンク修理キットとタイヤ交換用工具を含む価格です。●価格にはオプションは含まれておりません。●リサイクル料金、税金 (消費税を除く)、保険料、登録等に伴う諸費用等は別途必要となります。
●環境対応車普及促進税制について 新車で購入時に、「自動車取得税」「自動車重量税」の軽減措置が受けられます (自動車取得税は平成29年3月31日、自動車重量税は平成29年4月30日登録分まで)。詳しくは販売店にお問い合わせください。

●登録等に伴う手続き代行費用については別途消費税が必要となります。△この仕様はお断りなく変更する場合があります。
●写真はすべてイメージで、印刷インクの性質上、実際の色とは異なって見えることがあります。



PHOTO: 1.6STI Sport EyeSight ナビゲーションシステム、ステアリングオーディオリモコンはディーラー装着オプション

INTERIOR

1.6STI Sport EyeSight & 2.0STI Sport EyeSight



写真は1.6STI Sport EyeSight

専用マルチインフォメーションディスプレイ付
レッドルミネセントメーター



専用本革巻シフトレバー
(レッドステッチ+高触感革)+
ピアノブラック調加飾パネル



専用ドアトリム/ドアアームレスト
(ボルドー/ブラック+レッドステッチ)



専用素材巻フロント&リヤ大型ドアポケット
(ボトルホルダー付)



STIロゴ入りステンレス製サイドシルプレート(フロント)



専用本革シート(ボルドー/ブラック)
インパネ加飾パネル(ピアノブラック調+クロームメッキ)

※本革シートはシートの側面と背面及びヘッドレストなどに合成皮革を使用しています。写真は撮影用に点灯しています。写真はすべてイメージです。



PHOTO: 1.6STI Sport EyeSight クリスタルホワイト・パール(32,400円高・消費税8%込)

BODY COLOR

1.6STI Sport EyeSight & 2.0STI Sport EyeSight



クリスタルホワイト・パール
(32,400円高・消費税8%込)

アイスシルバー・メタリック

スティールブルーグレー・メタリック

ダークグレー・メタリック

クリスタルブラック・シリカ

ピュアレッド

ラピスブルー・パール

WRブルー・パール STI Sport 限定色

写真はすべてイメージで、印刷インクの性質上、実際の色とは異なって見えることがあります。

ACCESSORIES ディーラー装着オプション

多彩なアクセサリーをご用意しています。
詳しくは「アクセサリーカタログ」、「ナビ&オーディオカタログ」
または「アクセサリー専用ホームページ」をご覧ください。
www.subaru.jp/accessory

豊富なラインアップと確かなクオリティで仕立てる、あなただけのレヴオーグ。

パネルキット

ピアノブラック調でインパネ・コンソール・前後ドアを統一。インパネパネルにはボルドーのラインが入ります。



コンソールパネル(交換タイプ)ピアノブラック調



インパネパネル(交換タイプ)ピアノブラック調&ボルドー



前後ドアパネル(交換タイプ)ピアノブラック調



STIスタイルパッケージ 1 2 3 4

ワークステクノロジーで磨き上げたフルエアロ。



1 STIフロント
アンダースポイラー

※装着部地上高が最大約30mm下がります。



2 STIサイド
アンダースポイラー

※エアロスブラッシュ、
サイドストレーキとの共着はできません。
装着部地上高が最大約20mm下がります。



3 STIリヤサイド
アンダースポイラー

※エアロスブラッシュ、
リヤバンパースカートの共着はできません。
装着部地上高が最大約13mm下がります。



4 STIリヤ
アンダースポイラー

※リヤバンパースカートとの共着はできません。
装着部地上高が最大約30mm下がります。



5 STIフレキシブルタワーバー*

ストラットタワーバー中央をリンクボールで接合。
路面からの入力を過度にいなすことで、
ハンドリング性能と乗り心地を両立します。



6 STIフレキシブルドロースティフナー*

シャシーのしなりを補正し、4輪の路面接地性を向上。
走行安定性を高め、クイックな操舵と
しなやかな乗り心地を両立します。



7 STIフレキシブルサポートサブフレームリヤ*

リヤ側のボディ/クロスメンバー付近に
しなやかさを持たせ、リヤ側の追従性を向上。
走行安定性とクイックな操舵感を提供します。

STIパフォーマンスパッケージ 1 2 3 4 (STIスタイルパッケージ) + 5 6 7

エアロスタビリティとハンドリングを究める走りのフルセット。

STIパフォーマンスパッケージ特典

STI
Performance
エンブレム



△※のSTIスポーツパーツにSUBARU純正保証はありません。■※のSTIスポーツパーツを取付けたことによる直接的または間接的に発生した商品および車両等の不具合に対する保証はいたしかねますのでご了承ください。
■※のSTIスポーツパーツを取付けたことにより、直接的または間接的に発生しうる車両等の不具合に対しましては、富士重工業株式会社の車両クレーム保証の対象から外れますのでご注意ください。
■※のSTIスポーツパーツを除くSUBARU純正用品は、SUBARU純正保証の対象となります。保証期間は、SUBARU特約店／指定販売店での取付け後、3年間か走行6万kmのいずれかを超えるまでとなります。

EQUIPMENT

車 種	1.6STI Sport EyeSight	2.0STI Sport EyeSight
■ AWDシステム・足回り・メカニズム		

アクティブトルクスプリットAWD〔電子制御AWD〕		
VTD-AWD〔不等&可変トルク配分電子制御AWD〕		
専用18インチアルミホイール(ダークグレー+切削光輝)&225/45R18タイヤ	注1	
専用チューニング ビルシュタインフロントストラット(DampMatic®II、倒立式)&コイルスプリング		
アルミ鍛造製フロントロアーム(ピロボールプッシュ付)		
専用チューニング ビルシュタインリヤダンパー&コイルスプリング		
フロント17インチ2ポットベンチレーテッドディスクブレーキ		
リヤ17インチベンチレーテッドディスクブレーキ		
アイドリングストップ		
SI-DRIVE	2モード(I/S)	3モード(I/S/S#)
[全車標準装備] ●フロント&リヤスタビライザー ●アダプティブ制御付トランスミッション		

■ 視界

LED4灯ロービーム+ハロゲンハイビームランプ(ブラックベゼル) [ヘッドランプレベライザー(オート)、ポップアップ式ヘッドランプウォッシャー付]		
専用LEDフロントフォグランプ		
LEDリヤコンビランプ		
ウェルカムライティング		
オールウェザーバック [フロントワイパーデアイサー/スーパーUVカットガラス(フロントドア)/撥水加工ガラス(フロントドア)/リヤフォグランプ]		
[全車標準装備] ●電動格納式リモコンドアミラー(サイドターンランプ&ターンインジケーター付) ●雨滴感知オートワイパー/オートライト ●ヒータードアミラー ●リヤウインドデッドフォグガー ●フィンナー体フロントワイパー(拡散式ウォッシャー連動 間けつ時間調整式) ●リヤ間けつワイパー&ウォッシャー 注2		

■ 操作性・計器盤・警告灯

全車速追従機能付クルーズコントロール	注3		
定速クルーズコントロール			
先行車発進お知らせ機能	注3		
電動パーキングブレーキ(ヒルホールド機能付)	注3		
マルチファンクションディスプレイ			
専用インパネセンターバイザー(レザー調素材巻+レッドステッチ)			
パドルシフト			
専用本革巻シフトレバー(レッドステッチ+高触感革)+ピアノブラック調加飾パネル			
専用シフトブーツ(レッドステッチ)			
専用本革巻ステアリングホイール(レッドステッチ+高触感革)			
専用クランプスティフナー(左右)付電動パワーステアリング			
アルミパッド付スポーツペダル(アクセル、ブレーキ、フットレスト)			
左右独立温度調整機能付フルオートエアコン(クリーンフィルター付)(メッキリング&ピアノブラック調エアコンダイヤル)			
専用マルチインフォメーションディスプレイ付レッドルミネセントメーター			
キーレスアクセス&プッシュスタート	注4		
[全車標準装備] ●チルト&テレスコピックステアリング ●方向指示器のワンタッチ機能 ●パワーウィンドウ[全席オートアップ&ダウン、反転装置、スイッチ照明(メッキ付)、運転席オフデレイタイマー付] ●アンサーバック機能付電波式リモコンドアロック ●集中ドアロック&リヤゲートロック ●半ドア表示モニター ●燃料残量ウォーニングランプ ●全席シートベルト未装着ウォーニングランプ&ブザー ●ツイントリップメーター ●メーター・イルミネーションコントロール ●暗証コード式キーレスエントリー ●イモバイザー(盗難防止用エンジン始動ロックシステム) 注5 ●盗難警報装置(アラーム表示機能付) 注5			

■ オーディオ			
6スピーカー(フロント4+リヤ2)			
ルーフアンテナ(シャークフィンタイプ)			

■ オーディオ

6スピーカー(フロント4+リヤ2)			
ルーフアンテナ(シャークフィンタイプ)			

■ シート

専用本革シート(ボルドー/ブラック、レッドステッチ)(アクセスキー対応運転席シートポジションメモリー機能&フロントシートヒーター付)	注6		
フロントスポーツシート			
運転席10ウェイパワーシート(前後スライド/前チルト/リフター/リクライニング/ランバーサポート)			
助手席8ウェイパワーシート(前後スライド/前チルト/リフター/リクライニング)			
リヤシートセンターアームレスト(カップホルダー付)			
[全車標準装備] ●ワンタッチフォールディング機能付6:4分割可倒式リヤシート ●リヤシートリクライニング ●フロントシートバックポケット ●可倒式フロントシートヘッドレスト ●3名分リヤシートヘッドレスト(全席上下調整式)			

車 種	1.6STI Sport EyeSight	2.0STI Sport EyeSight
■ 内装		

インパネ加飾パネル:ピアノブラック調+クロームメッキ			
センタートレイ(レッド照明付)			
専用フロントコンソール(ボルドー/ブラック)(レザー調素材巻+レッドステッチ)			
専用スライド機構付コンソールリッド(ボルドー/ブラック+レッドステッチ)			
専用ドアトリム/ドアアームレスト(ボルドー/ブラック+レッドステッチ)			
専用素材巻フロント&リヤ大型ドアポケット(ボトルホルダー付)			
STIロゴ入りステンレス製サイドシルプレート(フロント)			
USB電源(フロント2+リヤ2)	注3		
[全車標準装備] ●前席カップホルダー(2ヶ、スライドカバー付) ●グローブボックス(照明付) ●インパネアクセサリースocket(DC12V/120W) ●DC12V/120W電源socket(コンソールボックス内蔵) ●フロアコンソールボックス ●メッキインナードアハンドル ●トノカバー ●アシストグリップ(運転席+助手席+後席左右) ●リヤ左右席コートフック ●運転席・助手席バニティミラー(照明付) ●スポットマップランプ(オフデイレイ、ブルーシャワーライト付、ドア連動) ●ルーフランプ(オフデイレイ、リヤリールディングランプ付) ●カーゴルーmlランプ ●カーゴフック(4ヶ) ●カーゴサイドフック(2ヶ) ●リヤクォーターポケット(ネット付) ●大型サブトランク			

■ 外装

サンルーフ(電動チルト&スライド式)			
専用フロントバンパー(スカート部:メッキ加飾)			
専用フロントグリル			
専用フロントフォグランプカバー			
サテンメッキドアミラー(フットランプ付)			
UV&IR(赤外線)カット機能付遮音ガラス(フロント)			
スーパーUVカットガラス(フロントドア)			
UVカット機能付濃色ガラス(リヤドア、リヤクォーター、リヤゲート)			
専用大型マフラーカッター(デュアル)			
STIエンブレム(フロント&リヤ)			
[全車標準装備] ●サイドシルスポイラー ●ルーフスポイラー(LEDハイマウントストップランプ内蔵) ●リヤゲートガーニッシュ(メッキ) ●エンジンカバー ●ルーフモール(キャリアブラケット内蔵) ●光輝ウインドモール ●大型フロアアンダーカバー			

■ 安全装備

アドバンسدセーフティパッケージ [スバルリヤビークルデテクション(後側方警戒支援システム)/ハイビームアシスト(自動防眩ルーフミラー付)/サイドビューモニター/アイサイトアシストモニター]	注3		
プリクラッシュブレーキ/ アクティブブレーンキープ(車線中央維持/車線逸脱抑制)/ AT誤発進抑制制御/AT誤後進抑制制御/ 車線逸脱警報/ふらつき警報	注3		
デュアルSRSエアバッグ			
SRSサイドエアバッグ+SRSカーテンエアバッグ			
運転席SRSニーエアバッグ			
VDC〔ビークルダイナミクスコントロール〕			
アクティブ・トルク・ベクタリング			
エマージェンシーストップランプナル			
[全車標準装備] ●EBD(電子制御制動力配分システム)付4センサ4チャンネルABS ●ブレーキアシスト ●ブレーキオーバードライド(ブレーキ操作優先制御) ●セーフティブレーキペダル ●セーフティフットレスト ●プリテンショナー&可変ロードリミッター付フロント3点式ELRシートベルト ●リヤ全席3点式ELRシートベルト(左右席はプリテンショナー機構付) ●ISO FIXチャイルドシート対応構造&テザーアンカー(リヤ左右席) 注7 ●フロントシートベルト・ショルダージャスター&シート体アンカー ●リヤドアチャイルドブルーフ			

注1:スタッドレスタイヤを装着する場合、215/50R17サイズとなります。
注2:レンジの時は連続ワイパーとなります。
注3:アイサイト(ver.3)、アドバンسدセーフティパッケージ、電動パーキングブレーキ、USB電源のご使用については取扱説明書に重要な注意事項が記載されておりますので、必ずお読みください。
注4:植え込み型心臓ペースメーカー等の機器をご使用の方は、電波により医療用電気機器に影響を及ぼすおそれがあります。詳しくは販売店にお問い合わせいただくか、取扱説明書をお読みください。
注5:国土交通省認可品です。
注6:本革シートはシートの側面と背面及びヘッドレストなどに合成皮革を使用しています。
注7:SUBARU純正チャイルドシートをご用意しています。ご購入、ご使用に際しては販売店にお問い合わせください。チャイルドシートはリヤ左右席でご使用ください。
■スペアタイヤの替わりにタイヤパンク修理キットが搭載されます。

■ メーカー装着オプション組み合わせ表

グレード	1.6STI Sport EyeSight		2.0STI Sport EyeSight	
オプションコード	61	62	63	64
サンルーフ				

SPECIFICATIONS

車名・型式		スバル・DBA-VM4		スバル・DBA-VMG	
		1.6STI Sport EyeSight★		2.0STI Sport EyeSight	
車種	1.6ℓ DOHC 直噴ターボ“DIT”		2.0ℓ DOHC 直噴ターボ“DIT”		
			AWD(常時全輪駆動)		
	リニアトロニック		スポーツリニアトロニック		
■ 寸法・重量・定員					
全長×全幅(mm)		4690×1780			
全高(mm)		1490 *1			
室内長×室内幅×室内高(mm)		2005×1490×1205 *2			
ホイールベース(mm)		2650			
トレッド[前／後](mm)		1530/1540			
最低地上高(mm)		135			
車両重量(kg)		1550 *3		1560 *3	
乗車定員(名)		5			
車両総重量(kg)		1825 *3		1835 *3	

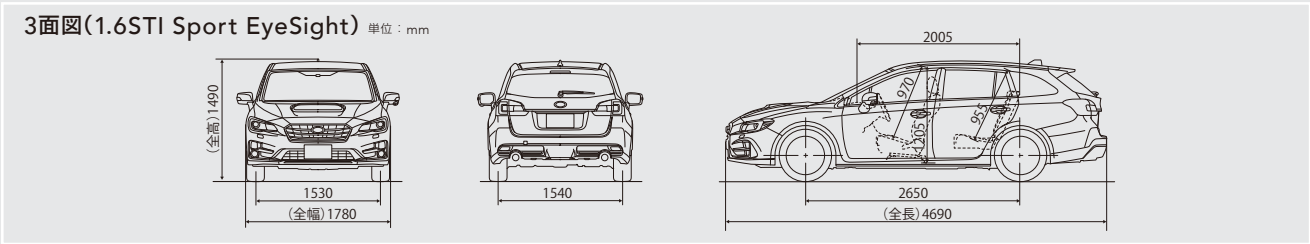
■ 性能		
最小回転半径(m)	5.5	
燃料消費率(km/ℓ) (国土交通省審査値)	16.0	13.2
主要燃費向上対策	アイドリングストップ装置	
	筒内直接燃料噴射装置/可変バルブタイミング/電動パワーステアリング/自動無段変速機/ロックアップ機構付トルクコンバーター	

■ ステアリング・サスペンション・ブレーキ		
ステアリング歯車形式	ラック&ピニオン式	
ステアリングギヤ比	14.5 : 1	
サスペンション[前輪／後輪]	ストラット式独立懸架/ダブルウィッシュボーン式独立懸架	
主ブレーキ形式	2系統油圧式(倍力装置付)	
ブレーキ[前／後]	ベンチレーテッドディスク/ベンチレーテッドディスク	
駐車ブレーキ形式(後2輪制動)	電気式	

型式・種類	FB16	FA20
	水平対向4気筒	
	1.6ℓ DOHC 16バルブデュアルAVCS 直噴ターボ“DIT”	2.0ℓ DOHC 16バルブデュアルAVCS 直噴ターボ“DIT”
内径×行程(mm)	78.8×82.0	86.0×86.0
総排気量(cc)	1599	1998
圧縮比	11.0	10.6
最高出力[ネット] [kW(PS)/rpm]	125(170)/4800-5600	221(300)/5600
最大トルク[ネット] [N・m(kgf・m)/rpm]	250(25.5)/1800-4800	400(40.8)/2000-4800
燃料供給装置	筒内直接燃料噴射装置	
燃料タンク容量(ℓ)	60	
燃料種類	無鉛レギュラーガソリン	無鉛プレミアムガソリン *4

■ トランスミッション		
変速機形式	リニアトロニック(マニュアルモード付) 前進無段 後進1速	スポーツリニアトロニック(マニュアルモード付) 前進無段 後進1速
	3.581～0.570	3.105～0.482
変速比(第1速～第6速)	[マニュアルモード時 1速3.560/2速2.255/ 3速1.655/4速1.201/5速0.887/6速0.616] *5	[マニュアルモード時 1速3.105/2速1.983/ 3速1.454/4速1.057/5速0.779/6速0.542] *5 *6
変速比(後進)	3.667	2.077
減速比	3.900	4.111

★印の車両は、環境対応車普及促進税制適合車です。新車ご購入時に、「自動車取得税」「自動車重量税」の軽減措置が受けられます(自動車取得税は平成29年3月31日、自動車重量税は平成29年4月30日登録分まで)。
詳しくは販売店にお問い合わせください。
*1:ルーファンテナを含む数値。ルーフ高は1470mmになります。 *2:サンルーフ装着車は室内高が-25mmとなります。
*3: サンルーフ装着車は車両重量／車両総重量が+10kgとなります。
*4: 無鉛プレミアムガソリンが入手できない時は無鉛レギュラーガソリンを使うこともできますが、エンジン性能は低下します。
*5: マニュアルモード時の各変速ポジションにおける代表的な変速比です。
*6: スポーツ・シャープモード時は8速となり、変速比は以下のように変わります。1速3.105/2速2.334/3速1.815/4速1.499/5速1.221/6速1.000/7速0.831/8速0.707
■燃料消費率は定められた試験条件のもとでの数値です。したがって、実際の走行時には、気象、道路における交通の混雑の状態、運転方法、習慣、整備状況およびその他の状況に応じて燃料消費率が異なってきます。なお、JC08モード燃費は10・15モード燃費に比べ、より実際の走行に近くなるように新たに設けられた試験方法で、一般的に燃料消費率はやや低い値になります。
■燃料消費率はインテリジェントモード時の数値です。
■エンジンの出力表示には、ネット値とグロス値があります。「グロス」はエンジン単体で測定したものであり、「ネット」とはエンジンを車両に搭載した状態とほぼ同条件で測定したものです。同じエンジンで測定した場合、「ネット」は「グロス」よりも15%程度低い値(自工会調べ)となっています。
■DIT=Direct Injection Turbo
■リニアトロニック=フル電子制御自動無段変速機
■LEVORG、DIT、EyeSight、Advanced Safety Package、Lineartronic、Active Torque Vectoring、SI-DRIVE、BOXER、AVCS、VTD、新環状骨構造、アクセスキー、WR BLUE、ダブルリアルブルー、アイサイトロゴマーク、アイサイト診断、アイサイト+プラス、STI、STIロゴ、STI Performance、スバルP、Confidence in Motionは富士重工業株式会社の登録商標です。
■製造事業者 富士重工業株式会社



ECOLOGY

低燃費+低排出ガス性能の向上のために

SUBARUは、力強い走りと燃費性能、低排出ガス性能を両立するための取り組みを積極的に行っています。
○エンジンの高効率化、パワートレーンの最適化、軽量化
○SI-DRIVE等、低燃費走行へとドライバーを導く装備の搭載

燃費基準達成レベル	平成27年度燃費基準+20%達成	1.6STI Sport EyeSight
	平成27年度燃費基準達成	2.0STI Sport EyeSight
排出ガス認定レベル	平成17年基準排出ガス75%低減	全車



環境対応車
普及促進税制適合
※燃費表示は一部の場合と異なります。

平成27年度燃費基準+20%達成車

■ 環境仕様書		レヴォーグ	
グレード名		1.6STI Sport EyeSight	2.0STI Sport EyeSight
車両型式		スバル・DBA-VM4	スバル・DBA-VMG
	エンジン型式	FB16	FA20
エンジン	総排気量(cc)	1599	1998
	種類	1.6ℓ DOHC 16バルブデュアルAVCS 直噴ターボ“DIT”	2.0ℓ DOHC 16バルブデュアルAVCS 直噴ターボ“DIT”
駆動装置	燃料種類	無鉛レギュラーガソリン	
	駆動方式	AWD(常時全輪駆動)	
車両重量(kg)	変速機	リニアトロニック	スポーツリニアトロニック
		1550	1560
燃費消費率	燃費値(km/ℓ) (国土交通省審査値)	16.0	13.2
	CO ₂ 排出量(g/km)	145	176
環境性能情報	燃費基準達成レベル	平成27年度+20%達成	平成27年度達成
	排出ガス	平成17年規制 平成17年基準75%低減 JC08CH	
騒音	適合規制	CO(g/km)	
	低排出ガス車認定レベル	NMHC(g/km)	
試験モード	試験モード	NOx(g/km)	
	適合規制	平成10年規制	
エアコン冷媒の種類(GWP値 注1)/使用量	加速騒音規制値(dBA)	76	
	車室内VOC	代替フロンHFC134a(1430 注2)/475g 自工会目標達成(厚生労働省室内濃度指針値以下)	
環境負荷物質の削減	鉛 *1	自工会2006年目標達成(96年時点の1/10以下)	
	水銀 *2	自工会目標達成(2005年1月以降使用禁止)	
リサイクル	六価クロム	自工会目標達成(2008年1月以降使用禁止)	
	カドミウム	自工会目標達成(2007年1月以降使用禁止)	
環境への取り組み	リサイクルし易い材料の使用	バンパー、インパネ、ドアトリム等にリサイクルし易い熱可塑性樹脂を多用	
	再生材の使用	一部の樹脂部品に市場回収リサイクル材を、防振防音材に衣類縫製端材・故紙を再利用	
環境負荷物質使用状況等	材質表示	100g以上の樹脂部品、200g以上のゴム部品に材質表示	
	解体性を考慮した設計	リヤゲートの取り外し容易化、バンパーの材質を取り外し前に確認できる位置に表示	
環境負荷物質使用状況等	鉛	使用部品:電子基板・電気部品のはんだ、圧電素子(PZTセンサー)等	
	水銀	全廃済み	
環境負荷物質使用状況等	六価クロム	全廃済み	
	カドミウム	全廃済み	

注1:GWP=Global Warming Potential (地球温暖化係数)
注2:改正フロン法において、カーエアコン冷媒は、2023年度までにGWP150 以下(乗用車における国内向け年間出荷台数の加重平均値)にすることを求められております。
■燃料消費率は定められた試験条件のもとでの数値です。したがって、実際の走行時には、気象、道路における交通の混雑の状態、運転方法、習慣、整備状況およびその他の状況に応じて燃料消費率が異なってきます。なお、JC08モード燃費は10・15モード燃費に比べ、より実際の走行に近くなるように新たに設けられた試験方法で、一般的に燃料消費率はやや低い値になります。 ■燃料消費率はインテリジェントモード時の数値です。
■自工会目標適用除外部品 *1: 鉛バッテリー(リサイクル回収ルートが確立されているため除外) *2:ナビゲーション等の液晶ディスプレイ、コンビネーションメーター、HIDヘッドランプ、室内蛍光灯(交通安全上必須な部品の極微量使用を除外) ■CO₂排出量は燃費からの換算値です。

- リサイクル料金表
- 自動車リサイクル法の施行により、下表のリサイクル料金が別途必要になります。
- リサイクル預託金を預託済みの自動車を、中古車として譲渡する場合には、車両価値金額に加えリサイクル預託金相当額を新所有者からお受け取りになることにより、リサイクル預託金の返金を受けることができます。

車 種	リサイクル預託金				資金管理 料金	合 計
	シュレッダーダスト 料金	エアバッグ類 料金	フロン類 料金	情報管理 料金		
全 車	9,780円	1,900円	1,800円	130円	380円	13,990円

●記載価格はメーカー希望小売価格に消費税8%が含まれた総額表示です。●メーカー希望小売価格は参考価格です。販売価格は各販売店が独自に決めていますので、それぞれお問い合わせください。●価格はタイヤ/パンク修理キットとタイヤ交換用工具を含む価格です。●価格にはオプションは含まれておりません。●リサイクル料金、税金(消費税を除く)、保険料、登録等に伴う諸費用等は別途必要となります。●登録等に伴う手続代行費用については別途消費税が必要となります。■写真のナンバープレートはすべて合成です。■掲載のイラストはすべてイメージ図です。■内装写真の一部は撮影用カットモデルを使用しています。■撮影用の小物は商品には含まれません。■画面はすべてハズコミ合成です。また画面は実際と異なる場合があります。■実際の走行にあたっては、取扱説明書をよくお読みください。
△この仕様はお断りなく変更する場合があります。■写真はイメージで、印刷インクの性質上、実際の色とは異なって見えることがあります。

For Customers.

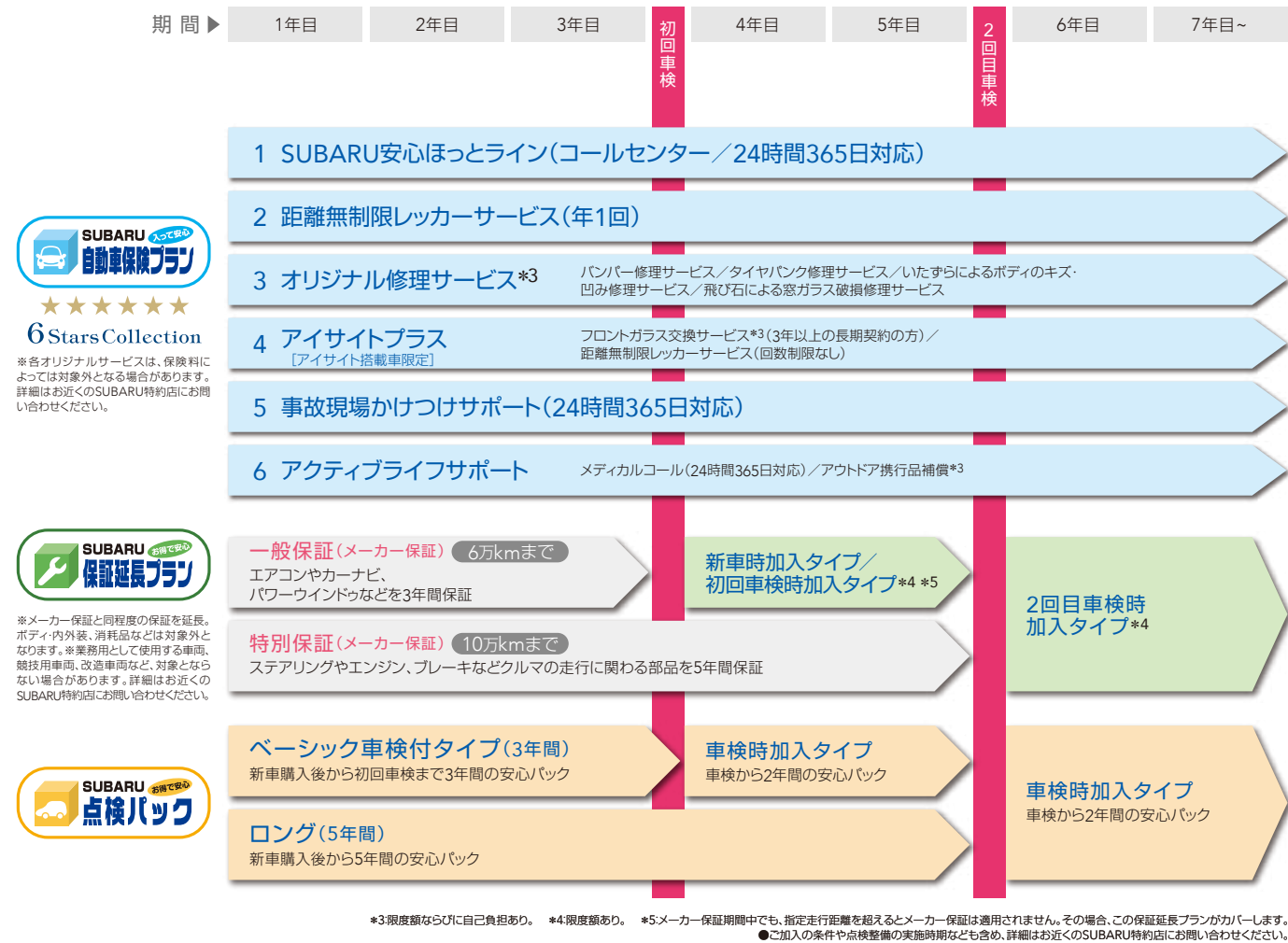
心からの安心と歓びを信頼とともに。SUBARUオーナーのあなたに。

高い技術力と豊富な知識を培ったSUBARUのプロがあなたをフォロー。
点検時期のお知らせ、専用の診断機による万全の点検・整備、用品のご紹介など、
安心と信頼のサービスでカーライフ全般をバックアップいたします。

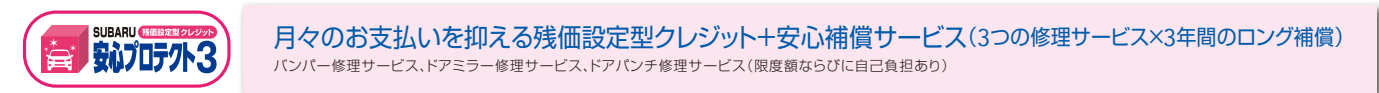
SUBARUふれあいフォローシステム



さらなる安心とゆしさ^{たの}でご提供、SUBARU安心3兄弟*2



SUBARUの残価設定型クレジット



WEBから、車検、点検などの各種サービス入庫の仮予約ができます。	いつでもカンタンにスバルの安心を！ WEB整備予約スタート	スバルアフターサービス	検索
アイサイトのことならSUBARU販売店におまかせください。	SUBARUならではの総合的なサービス アイサイト診断	アイサイトオーナーズサポート	検索

■「SUBARU お客様センター」
SUBARUコール 0120-052215

受付時間 9:00～17:00(平日) 9:00～12:00、13:00～17:00(土日祝) SUBARUお客様センターでは下記の内容を承っております。
①ご意見／ご感想／ご案内(カタログ、販売店、転居手続き 他) ②お問い合わせ／ご相談 ※平日の12:00～13:00及び土日祝は①のインフォメーションサービスのみとなります。

■SUBARU 最新情報をインターネットで。
お見積もりも簡単、お気軽にどうぞ。 www.subaru.jp

スマートフォンからはこちら。
<http://sp.subaru.jp/>

富士重工業株式会社
〒150-8554 東京都渋谷区恵比寿1-20-8 エビスパルビル
スバル国内営業本部マーケティング推進部



SUBARU
ACTIVE LIFE SQUARE
人生に、安心とゆしさ^{たの}を。

SUBARUオフィシャルWEBサイト「アクティブライフ スクエア」では
お客様とSUBARUが一緒になって思い出を作る参加型イベントを行っています。
私たちSUBARUは、クルマで広がる趣味や好奇心を本気で応援しています。

www.subaru.jp/lifeactive



SUBARUが主催するさまざまな参加型イベントに応募したり、レポートをご覧
いただけるアプリです。さらに、あなたがやってみたいアクティビティのアイデア
を投稿することができ、選ばれると実際にイベントとして開催されます。



SUBARU SNS オフィシャルアカウント

SUBARUはFacebook、twitterを通じた様々な情報発信と、
お客さまとのコミュニケーションを大切にしています。
ぜひ「いいね」と「フォロー」して、SUBARUをお楽しみください。



www.facebook.com/SUBARU.jp



twitter.com/SUBARU_FHI_PR





SUBARU × アプリ
スバプリ

カタログから動画が見れる。機能や装備がよく分かる。
端末を「スバプリ」アイコンがあるページにかざすだけ。



無料の専用アプリケーション「スバプリ」を
App StoreまたはGoogle Playより検索してダウンロード！

●動作環境はiOS搭載端末/iOS6.0以上、Android™搭載端末/Android OS 4.0以上です。Androidの一部端末では動作しない場合がございます。●アプリケーションをダウンロードするには、Wi-Fiや無線LANを利用したインターネット接続環境をお求めいたします。●通信の環境や契約内容によってはアプリケーションのダウンロードや動画の視聴に別途通信料がかかる場合があります。ご確認の上ダウンロード、視聴してください。●アプリケーションをダウンロードして最初にご利用になるときに、コンテンツの表示まで数分かかる場合がございます。●通信状況によってはアプリケーションが動作しない場合がございます。●コンテンツは予告なく終了する場合があります。●App StoreはApple Inc.の商標です。●Android、Google PlayはGoogle Inc.の商標または登録商標です。