

SUBARU  
**BRZ**



**SUBARU**

*Confidence in Motion*





# 新しいストーリーは、“安心と愉しさ”から始まる。<sup>たの</sup>

人生を一つのストーリーとするならば、クルマはその舞台であり、  
共演者であり、パートナーなのかもしれない。  
スバルのクルマが、あなたを“安心と愉しさ”で包み、  
その人生にもっと深く関わることができたなら、私たちは幸せです。

クルマは、人生を乗せるものだから。

「スバルらしさ」とは。「理想のクルマ」とは。  
私たちは6つの想いをつなげて、その答を見つけていこうと思います。

安心と愉しさを。  SUBARU

## #1 ドライビング ～思いのままに走る歓び～

### Driving



どこまでも続くワインディングロード。  
コーナーを曲がるたびに、  
クルマとの確かな一体感を感じる。  
心地よい加速と、しなやかな動き。  
思いのままに走る歓びが、  
しだいに心を日常から解き放っていく。  
子供の頃と同じ風の向こうに、  
新しいストーリーがはじまる。

## #4 クオリティ・ライフ ～より豊かな生き方～

### Quality Life



それは、何にも代えがたい瞬間。  
好きなものに囲まれて過ごす、上質な時間。  
大切な人たち、特別な場所、選び抜いたモノと一緒に、  
人生という名のノートに、  
新しいストーリーを紡いでいく。

## #2 セイフティ ～大切なものを守る使命～

### Safety



大切な家族ができた。  
だから、はじめてのマイカーは“安全”で選んだ。  
“あらゆる瞬間、乗る人を守りたい”という発想が、  
いつでも家族を守りたいと思う自分と、  
似ている気がした。  
大きな安心に包まれながら、  
我が家のストーリーは続いていく。

## #5 パートナースhip ～分かち合える仲間～

### Partnership



はじめて会ったのに、いつの間にか親友になっていた。  
同じものを見て、同じように笑う。  
そんなかけがえのない時間が、みんなを仲間にしてくれた。  
続いていく人生のなかで、  
この仲間とどれだけの幸せな瞬間を分かち合えるだろう。  
見えない絆で結ばれた仲間と、  
新しいストーリーを歩みはじめる。

## #3 チャレンジ ～新しい自分との出会い～

### Challenge



きっとまだ、知らないことがたくさんある。  
味わったことのない感動がどこかにある。  
いろいろわかったつもりでいるより、  
見たことのない世界を夢見て、いつまでも走り続けたい。  
生まれたての好奇心が、  
また新しいストーリーの扉を開けた。

## #6 スマイル ～満ち足りる瞬間～

### Smile



気持ちのいい走り。包み込むような安心感。  
新しい自分との出会い。豊かな時間。かけがえのない仲間。  
スバルがあなたに届けたいのは、  
人生を豊かにするいくつかのストーリー。  
私たちのクルマで、思いっきり人生を愉しんでほしい。  
たくさん笑ってほしい。  
あなたの笑顔の先に、また新しいストーリーが  
待っているはずだから。





# FAR AHEAD OF THERE

遠ざかる街の風景を背に、ワインディングをひた走る。

アクセルを踏む。ステアリングを切る。クルマを操るたびに、心が昂っていく。

そこにあるのは、水平対向エンジン[BOXER]ならではの優れた回転フィーリングと

圧倒的な低重心を研ぎ澄ました新次元の走りの<sup>たの</sup>愉しさ。この道の先へ、SUBARU BRZと駆けていく。

最初のコーナーを抜けた瞬間から、ときめきが、止まらない。





























乗る人すべての安全を、  
何よりも大切にする。  
スバル独自の「総合安全」思想。

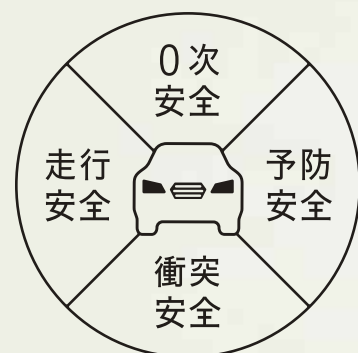
乗る人すべての安全を、何よりも大切にする。こと。  
事故のない未来をつくること。

航空機メーカーとしてのDNAを持つスバルは、  
常に人を中心としたものづくりで、  
独自の安全技術を磨き上げてきました。

クルマが安心であるほど、人生の<sup>たの</sup>しきはもっと広がる。

万一のときだけでなく、安全な運転を支える技術まで。  
スバル独自の「総合安全」は、これからも進化を続けてゆきます。

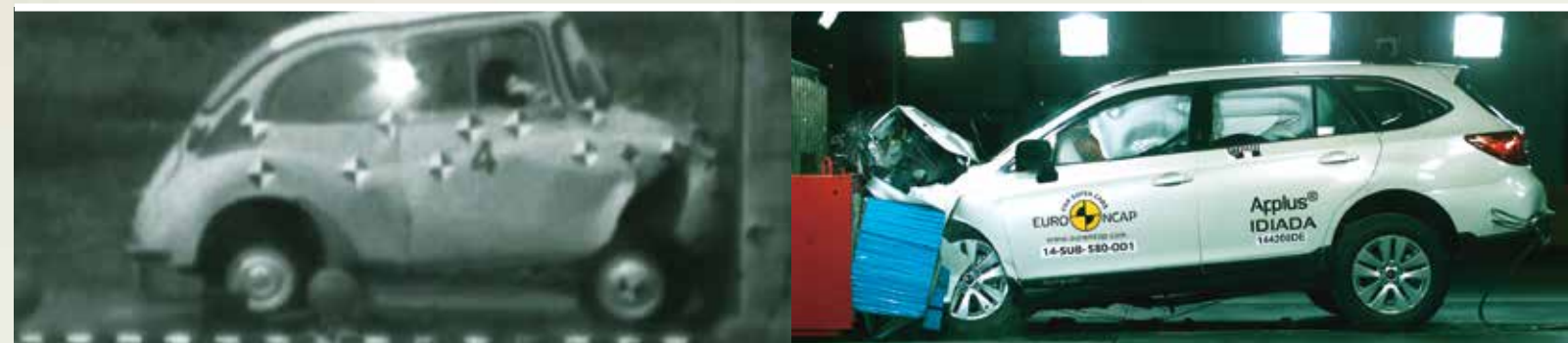
## スバルの総合安全



[www.subaru.jp/safety](http://www.subaru.jp/safety)



**0次安全** あなたが乗る前から、スバルの「総合安全」は始まっています。



**衝突安全** もしもの時、スバルはいのちを守る「かご」でありたい。



**走行安全** いつでも安全を目指すことが、スバルの走りです。





ボディイメージ

# SAFETY

## ■SUBARUらしい優れた視界

視界の良さは、楽しいドライビングの基礎となる大切な要素であるとSUBARUは考えます。フロントピラーのスリム化と角度の最適化、パーテーションガラスの採用などにより、良好な運転視界を確保。また、より良い後方視界を得るためにハイマウントストップランプの構造を工夫しています。

## ■VDC[ビークルダイナミクスコントロール]

クルマの走行状態を各種センサーで常に検知し、理想の走行状態に近づけるようドライバーをアシストするVDC。スポーツドライビングの楽しさがさらに深まる「VSC\*(VDC) TRACK」スイッチや「VSC\*(VDC) OFF」スイッチを装備し、走行シーンに合わせて4つのモードを選択することが可能です。

**標準装備** 全車 \*VSCはトヨタ自動車株式会社の登録商標です。

## ■エマージェンシーストップシグナル

走行中に急ブレーキを検知した場合、ブレーキランプ点灯と同時にハザードランプが高速点滅。後続車に注意を促します。

**標準装備** 全車

## ■軽量化・高剛性・衝突安全性能を高度に融合する「3ゾーンマネジメント」

スポーツカーとしての軽量かつ高剛性なボディと、乗員を守るための衝突安全性能を高めるために開発されたボディ構造。フロント部、キャビン周り、リヤ部、それぞれ求められる役割に合わせた「3ゾーンマネジメント」という考え方を採用しています。キャビン周りの骨格を「かご」のように取り囲む環状構造を採用するとともに、高張力鋼板を多用することで、ボディ上部の軽量化と高強度なキャビンを両立しました。またフロント部は操舵初期の応答性を高めるための剛性設計を行い、リヤ部は剛性を高めることでフロント部からの入力を即座にリヤへと伝達。ステアリングの動きに対して瞬時に、かつズレなくクルマが反応するスポーツ性能を実現しています。

安全は、思いのままの走りのために。

スポーツカーとしてのパフォーマンスを極限まで磨き上げながら、

万一の際には乗る人も歩行者も守りたい。思いのままの走りを楽しむ尽くすために、

SUBARU BRZは視界からボディ構造まで、すべてに高度な安全性能を追求している。

## ■エアバッグシステム

万一の衝突の際に、シートベルトとの組み合わせで前席乗員の被害の軽減を図るデュアルSRSエアバッグ。さらに側面衝突時に前席乗員の胸部+腰部を保護するためのSRSサイドエアバッグと、前後席の乗員の頭部を保護するためのSRSカーテンエアバッグを標準装備しています\*。

**標準装備** 全車\* \*RA Racingはロールケージ装着のため、SRSサイドエアバッグ+SRSカーテンエアバッグは機能しません。

## ■歩行者を守るために

万一の接触事故の際に、歩行者へのダメージをできる限り軽減するため、アルミ製フロントフードの構造を最適化。スポーツカーらしい低く構えるスタイリングとともに、歩行者保護性能をも考慮に入れた設計を行っています。

## ■安全性に配慮したインテリア

前席には、万一の後面衝突時にも乗員をしっかりと支えることを目指した、高剛性のむち打ち軽減シート構造を採用。さらにブレーキペダル、クラッチペダル(6MT車)には、前面衝突時のペダルの後退を抑制する機構を採用し、ドライバーの脚部へのダメージを抑えることを目指しています。



パーテーションガラス



VSC (VDC) TRACK/OFFスイッチ (写真はAT車)



エマージェンシーストップシグナル(イメージ)



エアバッグ展開イメージ

写真は撮影用に点灯しています。写真はすべてイメージです。

■SRS=Supplemental Restraint System[補助拘束装置] ■お子様は必ず後席に座してください。またチャイルドシートは後席に装着してください。このほかSRSエアバッグについては安全上ご注意ください項目があります。必ず車両の取扱説明書をお読みください。なお、SRSエアバッグは衝突時の衝撃が弱い場合は作動しない場合があります。



SUBARUが長きに亘って磨き続けてきた水平対向エンジン“BOXER”。SUBARU BRZは、そのBOXERのポテンシャルをよりピュアに味わっていただくために誕生したスポーツカーである。低重心、低振動、軽量・コンパクトなBOXERを、合理性と機能性を徹底追求して専用設計した「超低重心パッケージング」として結実させ、SUBARU BRZにしかできない、重力を味方につけた新次元のハンドリングを生み出した。そのポテンシャルの高さは、モータースポーツでも遺憾なく発揮されている。SUBARU BRZは、2012年から日本屈指のレースカテゴリーのひとつ「SUPER GT（GT300クラス）」に参戦。その初年度から、世界の名だたるクルマたちと互角以上に渡り合い、速さだけでなく、レースという厳しい環境を走り抜く耐久性の高さなど、スポーツカーとしての実力を証明し続けている。

同時にSUBARU BRZは、その走りを常に進化させてきた。このクルマで目指すのは、まだ誰も体感したことのないドライビング領域。その実現に向けて、究極と自負するハンドリング性能に

# PURE HANDLING DELIGHT

さらに磨きをかけた。そのために、例えばサスペンションはダンパーやスプリングなどを一から見直し、細部に至るまで徹底的にチューニングを施している。すべては「愉しさ」のために。その想いを込めて、コーナリング時の安定感、接地性の高さ、挙動のしなやかさ、乗り心地の質感など、スポーツカーとしての走りをよりハイレベルに研ぎ澄ました。その進化は、ステアリングを切った瞬間から実感していただけるはずだ。

“Pure Handling Delight” —それは、誰も体感したことのない走りの歓びを、誰もが気軽に、自由に、そして安心して味わえるスポーツカー、SUBARU BRZのコンセプト。SUBARUが磨き続けてきたBOXER、そして超低重心パッケージングが叶えるさらなるパフォーマンスと純粋な走りの愉しさを、すべての人に体感していただきたい。



TOYOTA GAZOO Racing 86/BRZ Race



SUPER GT (GT300クラス)





# BOXER ENGINE



走りの歓びは、ここから生まれる。

滑らかな回転フィールと鋭いレスポンス、爽快な加速感を生み出す、

世界でも希有な水平対向エンジン [SUBARU BOXER]。

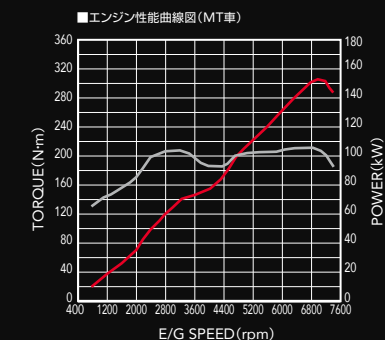
低重心・軽量・コンパクトという優れた資質を持つ独創のパワーユニットが、

スポーツカー SUBARU BRZ の走りの歓びを、さらに飛躍させていく。



## ■革新を遂げた新世代水平対向エンジン「FA20」

走りと環境性能の両立を目指した新世代SUBARU BOXER。SUBARU BRZでは、ボア×ストロークをスクエアな86.0mm×86.0mmとし、さらに先進の燃料噴射システム「D-4S」を搭載。7000回転を超える高回転域まで気持ちよく加速が伸びるスポーティな特性と、新世代のスポーツカーとして優れた燃費性能を高次元で両立させました。またシリンダーブロックの高剛性化に加え、MT車用には専用吸排気システムを採用し、さらなる高出力化を実現。SUBARU BOXERを操る歓びを余すところなく体感できます。



## D-4S\*

筒内直接噴射とポート噴射をエンジン回転数に応じて使い分ける先進の燃料噴射システム。広い回転域でアクセル操作に鋭く反応する高出力・高トルクと、優れた燃費性能を両立しています。

\*TOYOTA D-4S(Direct injection 4 stroke gasoline engine Superior version)はトヨタ自動車株式会社の登録商標です。

## サウンドクリエータ®\*

アクセルワークに連動して吸気サウンドをコックピットへと伝えるサウンドクリエータ®。ゆったりと走る時にはマイルドに、アクセルを踏み込んだ時には躍動的に、気持ちいいサウンドを乗る人へ届けます。

\*サウンドクリエータ®は株式会社マレー フィルターシステムの登録商標です。

## SUBARU BOXERのアドバンテージ

### 優れた回転バランス

SUBARU BOXERは、左右対称に向き合ったピストンが水平方向に往復することで、互いの力を打ち消し合う特性を持っています。そのため振動が少なく、高回転域までストレスなく吹け上がるエンジンフィールが特長です。

### 低重心・軽量・コンパクト

ピストンを左右に、水平に並べるため、直列型エンジンに比べ全高を低く、全長を短くすることができます。これによって車両全体の重心を下げることができ、運動性能の向上に貢献します。

## ■E-6AT

シフトダウン時のエンジン回転数を同期させることでスムーズな変速を行い、スポーツカーを操る歓びを高めるダウンシフトブリッピングコントロールを採用。また走行シーンに合わせて「SPORT」「SNOW」など多彩なモードを選択できるとともに、「D」レンジ走行中でもパドルシフトの操作によって一時的にマニュアルモードに移行します。

## ■6MT

1～3速にトリプルコーンシンクロを採用して操作系のフリクションを軽減し、ショートストロークで節度感のあるスポーティなシフトフィールを造り上げています。またファイナルギヤ比を変更したことで、意のままの心地よい加速感を実現しています。

## ■ヒルスタートアシスト

坂道での発進時、ブレーキペダルから足を離してもブレーキ力を一時的に(1～2秒間)キープして、スムーズな坂道発進をサポートします。 ※初期設定では作動しない状態となっています。

標準装備 全車



ピストン&コンロッド(イメージ)



MTシフトノブ(写真はS)



ATシフトレバー(写真はS)



# CHASSIS & SUSPENSION

操る<sup>たの</sup>愉しさ、極まる。

ステアリングを切った瞬間、SUBARU BRZ は重力を味方につけ、

路面をしっかりと掴みながら俊敏に、そして軽やかに車体の向きを変える。

人とクルマと路面との間に新たな一体感を生み出す「超低重心パッケージング」。

思いのままに操る愉しさをより深めるために、その進化は止まらない。

## ■軽量・高剛性シャシー

操縦安定性を高めるための、軽量かつ高剛性なSUBARU BRZ専用シャシー。エンジン下にはアルミ製のアンダーカバーを採用し、軽量化を図りながらもフロントフレームの間をしっかりと締結してボディの高剛性化に貢献。またフロントストラット上部にはV型のタワーバーを装着し、剛性の高い設計としています。

## ■ドライバーの意思を路面へと伝えるサスペンション

SUBARU BRZ専用開発したサスペンションを磨き上げ、動き始めた瞬間から感じられるリニアな応答性、路面に吸いつくような安定感、乗り心地の上質さがより高次元へと進化。ドライバーとクルマの一体感をさらに高めました。フロントには軽量で高剛性のマクファーソンストラット式サスペンションを、リヤには優れた接地性によりトラクションを路面にしっかりと伝えるダブルウィッシュボーン式サスペンションを採用しています。

## ■積極的な姿勢コントロールを可能にするブレーキ

大容量のマスターシリンダーなどにより、低Gから高Gまでドライバーの意のままに操れる高いコントロール性を実現。ブレーキブースターはタイロッド式のシングルタイプとし、ペダル踏力に対する高い剛性と軽量化を両立しています。

△ R Customize Package. R、Sのフロントには高性能なブレーキパッドを採用しているため、ブレーキの鳴きやブレーキダストが出やすい傾向にあります。

## ■トルセンLSD [リミテッド・スリップ・デフ]\*

リニアな応答性とスムーズなトルク伝達をもたらす、トルク感应型のトルセンLSDを全車標準装備としています。

\*トルセンは株式会社ジェイテクトの登録商標です。

## ■クイックで剛性の高いステアリングシステム

13:1のクイックなステアリングギヤ比により、俊敏なハンドリングを実現。微小舵からコーナリング時まで、ドライバーの意思に忠実なコントロール性を高めています。

## ■空力性能へのこだわり

空気の流れを利用し、上下左右からクルマを包み込むという発想で作られたエアロフォルム。ボディ上部のスムーズな空気の流れを作り出すとともに、アンダーカバーの装着など床下のフラット化を行うことで、Cd値0.27\*を達成しました。

\*自社測定値(代表値) フルフロアアンダーカバー装着車





# MAN-MACHINE INTERFACE

\*GTは2016年秋発売予定のため、仕様はプロトタイプによるものとなります。この仕様はお断りなく変更する場合があります。

造形のすべてが、走りへと誘う。

ドアを開けば、スポーツカーを思いのままに操る期待に心が昂る。

シートに座れば、ステアリングが、メーターが、さらにはステッチのひとつまでもが、

クルマと一体となって走る愉しさを語りかけてくる。SUBARU BRZ。

そのコクピットは、すべての機能、すべての造形に、走りの遊びが満ちている。

## ■ドライビングポジション

乗員もクルマを構成する「質量」のひとつと捉え、出来る限り低い着座位置を設定。ドライバーのヒップポイントを地上から400mmとすることで、車両全体の低重心化に貢献します。また、着座位置を低くしたことにより、コーナリング時の横Gにともなうロールに対しても視線や身体の揺れが少なくなり、気持ちよく正確な運転操作を可能としています。

## ■クルマとの一体感を深めるシート

低い着座位置に合わせて専用開発したシートが、乗員の身体を面で支え、コーナリングや加減速時にもしっかりとホールド。クルマの挙動を身体全体で感じ取れるため、クルマとの深い一体感を愉しめます。

## ■スポーツマインドを刺激する精緻な造り込み

水温ゲージや油温ゲージなどスポーツカーならではのコンテンツを表示する、4.2インチTFTカラーマルチインフォメーションディスプレイを搭載した新デザインのメーターパネル。インパネパネルやシート、ドアトリムなど、各部にあしらった赤ステッチ。操作部の質感にこだわったフルオートエアコンなど、操る遊びをさらに深めるために、細部に至るまでインテリアの質感を磨き上げています。

TFTカラーマルチインフォメーションディスプレイ付メーター	標準装備	S	GT*	
ドアトリム(赤ステッチ)	標準装備	R	S	GT*
左右独立温度調整機能付フルオートエアコン	標準装備	S	GT*	

## ■ステアリングホイール&シフト

握りやすいグリップ断面の小径ステアリングホイールが、スポーツカーらしい機敏な操舵感を実現。触り心地の良い上質な本革で仕立て、きめ細かな位置調整が可能なチルト&テレスコピック機構も標準装備しています。またシフトは操作のしやすさを考え抜き、位置や角度、向きに至るまで最適化。さらにはシート形状などにもシフト操作を阻害しないための工夫を凝らしています。

本革巻ステアリングホイール、本革巻ATシフトレバー/MTシフトノブ	標準装備	R	S	GT*
-----------------------------------	------	---	---	-----



PHOTO:S(MT車) WRブルー・パール レザー&アルカンターラパッケージはメーカー装着オプション ナビゲーションシステムはディーラー装着オプション  
写真は撮影用に点灯しています。写真はすべてイメージです。  
※シートの側面と背面及びヘッドレストの背面などに合成皮革を使用しています。ALCANTARA®、アルカンターラ®はAlcantara S.p.A.の登録商標です。



LINE UP



PHOTO:アイスシルバー・メタリック

R Customize Package

2.0ℓ DOHC

6MT RWD(後輪駆動)  
メーカー希望小売価格(消費税8%込)  
2,430,000円 消費税抜き価格 2,250,000円



EQUIPMENT (主な標準装備)

- 205/55R16タイヤ ■ベンチレーテッドディスクブレーキ[フロント16インチ(専用ブレーキパッド付)、リヤ15インチ]
- トルセンLSD ■ローギヤード・ファイナルギヤ ■ヒルスタートアシスト ■フルLEDヘッドランプ ■フルLEDリヤコンビランプ
- 電動格納式リモコンカラードアミラー ■マニュアルエアコン ■レッドスポーツメーター ■スピーカーレス
- ルーフアンテナ(シャークフィンタイプ) ■電源ソケット(1ヶ) ■デュアルテールパイプ ■アウトサイドドアハンドル(カラード)
- UVカットガラス ■VDC ■デュアルSRSエアバッグ ■SRSサイドエアバッグ+SRSカーテンエアバッグ



SEAT CLOTH:  
トリコット/トリコット

●記載価格はメーカー(RA Racingは架装メーカー)希望小売価格に消費税8%が含まれた総額表示です。●メーカー(RA Racingは架装メーカー)希望小売価格は参考価格です。販売価格は各販売店が独自に決めていますので、それぞれにお問い合わせください。●価格はタイヤバンク修理キットとタイヤ交換用工具を含む価格です。●価格にはオプションは含まれておりません。●リサイクル料金、税金(消費税を除く)、保険料、登録等に伴う諸費用等は別途必要となります。●登録等に伴う手続き代行費用については別途消費税が必要となります。△この仕様は断りなく変更する場合があります。●写真はすべてイメージで、印刷インクの性質上、実際の色とは異なって見えることがあります。

GR86/BRZ Race

参戦用車両

RA Racingは、ナンバー付車両によるJAF公認のワンメイクレース「TOYOTA GAZOO Racing 86/BRZ Race」に参加できます。

※詳しくはSTIのホームページをご覧ください。[ [www.sti.jp](http://www.sti.jp) ]



参戦車両イメージ



PHOTO:クリスタルホワイト・パール(32,400円高・消費税8%込)

RA Racing

2.0ℓ DOHC

6MT RWD(後輪駆動)  
架装メーカー希望小売価格(消費税8%込)  
2,981,880円 消費税抜き価格 2,761,000円



EQUIPMENT (架装装備)

- 01 6点式ロールケージ(サイドバー付)  
乗員保護性能とともにボディ剛性を高める、専用設計の6点式ロールケージ。サーキット走行時の万一の事故に備えるほか、ハンドリング性能の向上にも貢献します。
- 02 4点式シートベルト(FIA公認)&アンカーボルト装着  
優れたホールド性により、コーナリングやブレーキング時の身体のブレを抑え、より正確な運転操作を可能にする4点式シートベルト。FIA8853/98・8854/98規格公認モデル。  
※4点式シートベルトは競技専用部品・車両搭載
- 03 専用ブレーキダクト&専用ブレーキバックプレート  
フロントバンパー下部のブレーキ冷却用のダクトとともに専用のブレーキバックプレートを装備。ローターに直接風を送り込むことでブレーキ温度の上昇を抑え、安定したブレーキ力を発揮します。  
※専用ブレーキダクトは車両搭載
- 04 空冷式エンジンオイルクーラー  
グリル内に配置することにより空気の通過量を安定させ、冷却性能を向上。エンジン負荷の高いサーキット走行においても安定した油温を維持し、エンジン出力を最大限に引き出します。
- 05 フロントトランスポートフック&リヤトランスポートフック(布製)  
サーキット走行時、コースアウトやマシントラブルなどで自走不可になった場合のスムーズなサポートを可能にする牽引用フック。※競技専用部品・車両搭載
- 06 専用フロアマット  
日常シーンの快適なドライビング環境のために、ロールケージの形状に合わせてカッティングした専用フロアマット。運転席ヒールパッド付。※車両搭載



LINE UP



PHOTO:クリスタルブラック・シリカ

R	6MT RWD(後輪駆動)	E-6AT RWD(後輪駆動)
	メーカー希望小売価格(消費税8%込)	メーカー希望小売価格(消費税8%込)
	2,678,400 円 消費税抜き価格 2,480,000 円	2,737,800 円 消費税抜き価格 2,535,000 円



PHOTO:AT車



PHOTO:AT車

EQUIPMENT (主な標準装備)

- 215/45R17タイヤ ■17インチアルミホイール(ガンメタリック塗装+切削光輝)
- ベンチレーテッドディスクブレーキ[フロント16インチ(専用ブレーキパッド付)、リヤ15インチ] ■トルセンLSD
- ローギヤード・ファイナルギヤ(MT車) ■ヒルスタートアシスト ■フルLEDヘッドランプ ■フルLEDリヤコンビランプ
- 電動格納式リモコンカラードアミラー ■本革巻ステアリングホイール&本革巻シフトレバー(MT車はシフトノブ)
- 本革巻ハンドブレーキレバー ■パドルシフト(AT車) ■アルミパッド付スポーツペダル ■マニュアルエアコン ■レッドスポーツメーター
- 2スピーカー ■ルーフアンテナ(シャークフィンタイプ) ■助手席ウォークインスライド ■カーボン調インパネパネル
- サテンシルバー加飾[ステアリングホイールスポーク、インパネセンターサイド、シフトパネル、ドアグリップ]
- メッキインナードアハンドル ■ドアトリム(赤ステッチ) ■ステンレス製サイドシルプレート ■脱着式前席カップホルダー
- 運転席・助手席バニティミラー ■電源ソケット(2ヶ) ■トランクルームランプ ■大型マフラーカッター
- UVカット機能付濃色ガラス ■VDC ■デュアルSRSエアバッグ ■SRSサイドエアバッグ+SRSカーテンエアバッグ

SEAT CLOTH:  
トリコット/トリコット

●記載価格はメーカー希望小売価格に消費税8%が含まれた税額表示です。●メーカー希望小売価格は参考価格です。販売価格は各販売店が独自に決めていますので、それぞれにお問い合わせください。●価格はタイヤ・バンク修理キットとタイヤ交換用工具を含む価格です。●価格にはオプションは含まれておりません。●リサイクル料金、税金(消費税を除く)、保険料、登録等に伴う諸費用等は別途必要となります。●登録等に伴う手続き代行費用については別途消費税が必要となります。△この仕様はお断りなく変更する場合があります。●写真はすべてイメージで、印刷インクの性質上、実際の色とは異なって見えることがあります。



PHOTO:WRブルー・パール

S	6MT RWD(後輪駆動)	E-6AT RWD(後輪駆動)
	メーカー希望小売価格(消費税8%込)	メーカー希望小売価格(消費税8%込)
	2,970,000 円 消費税抜き価格 2,750,000 円	3,029,400 円 消費税抜き価格 2,805,000 円



PHOTO:AT車



PHOTO:AT車

EQUIPMENT (主な標準装備)

- 215/45R17タイヤ ■17インチアルミホイール(ガンメタリック塗装+切削光輝)
- ベンチレーテッドディスクブレーキ[フロント16インチ(専用ブレーキパッド付)、リヤ15インチ] ■トルセンLSD
- ローギヤード・ファイナルギヤ(MT車) ■ヒルスタートアシスト ■フルLEDヘッドランプ ■LEDフロントフォグランプ
- フルLEDリヤコンビランプ ■電動格納式リモコンカラードアミラー ■ヒートッドアミラー ■クルーズコントロール
- 本革巻ステアリングホイール&本革巻シフトレバー(MT車はシフトノブ) ■本革巻ハンドブレーキレバー ■パドルシフト(AT車)
- アルミパッド付スポーツペダル ■フルオートエアコン ■TFTカラーマルチインフォメーションディスプレイ付メーター
- キーレスアクセス&プッシュスタート ■8スピーカー ■ルーフアンテナ(シャークフィンタイプ) ■助手席ウォークインスライド
- 助手席シートバックポケット ■レザー調素材巻インパネパネル ■ドアトリム(赤ステッチ) ■運転席・助手席ニーパッド(赤ステッチ)
- ステンレス製サイドシルプレート ■運転席・助手席バニティミラー(照明付) ■フレームレスインナーミラー
- ドアカーテシランプ ■トランクルームランプ ■トランクリッドトリム ■大型マフラーカッター ■フルフロアアンダーカバー
- UVカット機能付濃色ガラス ■VDC ■デュアルSRSエアバッグ ■SRSサイドエアバッグ+SRSカーテンエアバッグ

SEAT CLOTH:  
ファブリック/トリコット



LINE UP

※GTは2016年秋発売予定のため、仕様はプロトタイプによるものとなります。この仕様はお断りなく変更する場合があります。



PHOTO:ピュアレッド



GT

2.0ℓ DOHC

6MT RWD(後輪駆動)	E-6AT RWD(後輪駆動)
参考価格(消費税8%込)	参考価格(消費税8%込)
3,315,600円 消費税抜き価格 3,070,000円	3,375,000円 消費税抜き価格 3,125,000円



PHOTO:MT車



PHOTO:MT車

SEAT CLOTH:  
アルカンターラ\*1/本革\*2

EQUIPMENT (主な標準装備)

- 215/45R17タイヤ ■トルセンLSD ■ローギヤード・ファイナルギヤ(MT車) ■ヒルスタートアシスト ■フルLEDヘッドランプ ■LEDフロントフォグランプ
- クルーズコントロール ■本草巻ステアリングホイール&本草巻シフトレバー(MT車はシフトノブ) ■本草巻ハンドブレーキレバー
- パドルシフト(AT車) ■アルミパッド付スポーツペダル ■フルオートエアコン ■TFTカラーマルチインフォメーションディスプレイ付メーター
- キーレスアクセス&プッシュスタート ■レザー調素材巻インパネパネル ■運転席・助手席ニーパッド(赤ステッチ) ■ステンレス製サイドシルプレート
- 大型マフラーカッター ■フルフロアアンダーカバー ■VDC ■デュアルSRSエアバッグ ■SRSサイドエアバッグ+SRSカーテンエアバッグ

01SACHS(ザックス)ダンパー(ZF製)  
モータースポーツの世界でも活躍するプレミアムブランドSACHS(ザックス)ダンパー(ZF製)。より俊敏なハンドリングと快適な乗り心地を実現し、クルマとのさらなる一体感をもたらします。

02brembo製4輪ベンチレーテッドディスクブレーキ  
前後17インチのbrembo製ブレーキシステムを標準装備。フロント対向4ポット、リア対向2ポットのキャリパーによって、ブレーキ性能をさらに高めました。

△brembo製ブレーキは高性能なブレーキキャリパーとブレーキパッドを採用し、ブレーキ性能を高めたため、ブレーキの鳴きやブレーキダストが出やすい傾向にあります。使用条件によっては、塗装の色味の変化や剥がれが発生する可能性があります。

0317インチアルミホイール(スーパーブラックハイルスター)  
洗練のデザインと高剛性を両立する、GT専用設計の17インチアルミホイール。スーパーブラックハイルスター塗装による精緻な輝きが、足元のスポーティさをより際立たせます。

04リヤスポイラー  
フローティングタイプのアルミ製リヤスポイラーが、車両外側や後方の空気の流れを整流します。

05アルカンターラ\*1/本革\*2シート  
メイン部分のアルカンターラにBRZロゴをあしらひ、質感の高さとスポーティさを表現しました。前席はシートヒーター付。  
\*1:ALCANTARA®。アルカンターラ®はAlcantara S.p.A.の登録商標です。  
\*2:シートの側面と背面及びヘッドレストの背面などに合成皮革を使用しています。

●記載価格はSUBARU BRZ GTプロトタイプの参考価格(消費税8%込)です。●参考価格はタイヤバンク修理キットとタイヤ交換用工具を含む価格です。●参考価格にはオプションは含まれておりません。●リサイクル料金、税金(消費税を除く)、保険料、登録等に付する諸費用等は別途必要となります。△この仕様はSUBARU BRZ GTプロトタイプによるものです。仕様および参考価格はお断りなく変更する場合があります。●写真はすべてイメージで、印刷インクの性質上、実際の色とは異なって見えることがあります。



BODY COLOR



クリスタルホワイト・パール (32,400円高・消費税8%込)



アイスシルバー・メタリック



ダークグレー・メタリック ※



クリスタルブラック・シリカ



ピュアレッド ※



ラビスブルー・パール ※



WRブルー・パール

写真はすべてS ※R Customize Packageを除く  
写真はすべてイメージで、印刷インクの性質上、実際の色とは異なって見えることがあります。



# EQUIPMENT

## 主な標準装備



写真はS オプション装着車



写真はS オプション装着車



トランクスルーイメージ 写真はS



写真はS

### 一体可倒式リヤシート

2+2のクーペとして大人2人が乗車可能なリヤシートを用意。  
一体可倒式のトランクスルー機能によって、スポーツ走行用のタイヤ4本と  
工具類が収められます。ゴルフバッグなら2個が積載可能です。

※ゴルフバッグや荷物の形状、大きさによっては積載できない場合があります。  
お持ちのゴルフバッグや荷物が積載できるかどうか、販売店でご確認ください。

### トランクルーム

しっかりとした容量を確保し、積載のしやすさにも配慮したトランクルーム。  
工具や小物の収納に便利なサブトランクも装備しています。

標準装備 全車

### フレームレスインナーミラー

フレームレスのインナーミラーを採用。前方の広い視界範囲を確保します。

標準装備 S GT\*

### 前席ニーパッド

運転席、助手席にはレザー調素材のソフトなニーパッドを採用。  
しっかりと膝を支えることで、スポーツ走行時の姿勢安定に貢献します。

標準装備 S GT\*

### 脱着式カップホルダー

2個のカップを収納可能なカップホルダーは前後に移動可能。  
また、ドアには500mlのペットボトルが収納可能なボトルホルダーを装備。

標準装備 R S GT\*

### 8スピーカー

インパネスピーカー、インパネツィーター、フロントドアウーファー、  
リヤクォータースピーカー、パワーアンプを搭載。  
厚みのあるハイクオリティなサウンドを提供します。

※オーディオおよびナビゲーションシステムは別売りです。

標準装備 S GT\*

## 主な標準装備



プッシュエンジンスイッチ

アクセスキー



写真はS



写真はS オプション装着車



写真はMT車



### キーレスアクセス&プッシュスタート

アクセスキーを携帯して運転席か助手席のドアハンドル内側に触れるだけで  
解錠、ドアハンドルのセンサーに触れるだけで施錠できます。  
エンジン始動も、ブレーキペダル(MT車はクラッチペダル)を踏みながら  
プッシュエンジンスイッチを押すだけで行えます。

標準装備 S GT\*

### クルーズコントロール

走行時、約40km/h～100km/hの間で設定した速度を自動的にキープ。  
ロングドライブを快適にサポートし、低燃費走行にも貢献します。

標準装備 S GT\*

### フルLEDヘッドランプ

ハイビーム/ロービーム、ターンシグナルランプなど、  
すべての光源にLEDを使用したフルLEDヘッドランプ。  
点灯した瞬間から強く明るい光を放ち、より明瞭な前方視界を確保。  
消費電力の削減にも貢献します。

標準装備 全車

### LEDフロントフォグランプ

フォグランプの光源にもLEDを採用。確かな明るさとともに  
コンパクトでシャープなデザインを両立しています。

標準装備 S GT\*

### フルLEDリヤコンビランプ

すべての光源にLEDを採用し、高い被視認性を確保。  
水平基調のデザインがワイド&ローのスタイルを強調します。

標準装備 全車

### アルミパッド付スポーツペダル

シャープな素材感と輝きがスポーツマインドを刺激します。

標準装備 R S GT\*

### ステンレス製サイドシルプレート

ステンレスの硬質な素材感が、コクピットの精悍さを際立たせます。

標準装備 R S GT\*

### リヤスポイラー

フローティングタイプのアルミ製リヤスポイラーが、  
車両外側や後方の空気の流れを整流します。

標準装備 GT\* メーカー装着オプション R S





先鋭の操作性が自由な走りをナビゲート。  
SUBARU純正ナビゲーションシステム。

#### 01 カロツツェリア楽ナビ

ナビとしての高い基本性能に加え、先鋭的なインターフェースも備えたベストセラーモデルです。スマートフォン感覚のパネル操作や音声検索のほか、ブラインドタッチでスムーズかつ簡単に操作できる別体リモコン「スマートコマンダー」も採用しています。



優れたフィッティングとトータルバランス。  
身だしなみを整えるマストアイテム。

#### 02 LEDアクセサリライナー

LEDとシャープなフォルムが、よりスポーティで洗練されたフロントフェイスを演出します。

#### 03 ナンバープレートベース

#### □ ナンバープレートロック

#### □ ホイールロックセット

#### 04 フロアカーペット

無地のタイプのほか、赤いチェッカー柄のタイプ(スポーツ)も選べます。

#### 05 リヤアンダーディフューザー

より立体感のあるリヤビューを完成させるリヤアンダーディフューザー。空気に配慮した緻密な成形が、より一層の操縦安定性に貢献します。  
※装着部地上高が変わります。

#### 06 サイドフィンブレード

上質なサテンメッキが光るシャープなデザイン。ディテールからさりげないスポーティさと高級感を漂わせます。

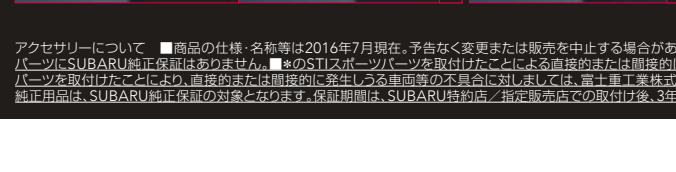
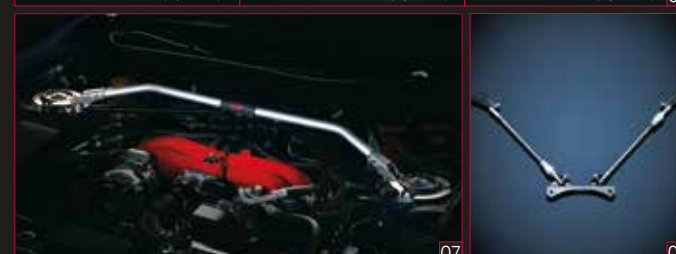


乗る人すべてに「触れる上質」を。  
インテリアの質感を高める専用ドアトリム。

#### 07 インテリアパッケージ(ウルトラスエード)

グリップ感のいいパンチングを施し、インテリアに馴染む色合いに仕上げました。

- A ドアトリムパネル(窓肩部)
- B ドアアームレスト
- C ドアニーパッド(スピーカー部)



走りのポテンシャルをさらなる高みへ。  
こだわりのSTIスポーツパーツ。

#### 01 STI フロントアンダースポイラー

フロントに受ける空気を整流、ダウンフォースを生成し、フロントタイヤの接地性を高めます。バンパーと一体感のある機能的なデザインです。  
※装着部地上高が変わります。

#### 02 STI スカートリップ\*

フロントアンダースポイラー(別売)との共着で整流効果をさらに高めるとともに、路面への接触からフロントアンダースポイラーを保護します。  
※装着部地上高が変わります。

#### 03 STI サイドアンダースポイラー

ボディ下面に流れ込み車体を押し上げようとする空気を後方に整流し、走行安定性を高めます。  
※装着部地上高が変わります。

#### 04 STI リヤサイドアンダースポイラー

フロントからリヤにかけての空気を整流し、前後の空力バランスを最適化します。  
※装着部地上高が変わります。

#### 05 STI トランクスポイラー

フロントからリヤにかけての空気を整流し、ダウンフォースを生成。操縦安定性を高めます。

#### 06 STI 17インチ/18インチ\*アルミホイールセット

軽量化と高い剛性を確保した鋳造アルミホイール。15本のストレートスポーク形状を採用しています。

#### 07 STI フレキシブルタワーバー

ストラットタワーバー中央をリンクボールで接合。横剛性を高めつつ路面からの入力を適度にいなすことで、ハンドリング性能と乗り心地を両立します。

#### 08 STI フレキシブルドロースティフナー\*

シャシーのしなりを補正し、4輪の路面接地性を向上。走行安定性を高め、リニアなステアリングレスポンスとしなやかな乗り心地を両立します。

#### 09 STI ラテラルリンクセット\*

ラテラルリンク内側のラバーブッシュをビロボールに変更。フリクションを低減するとともにキャンバー剛性を高め、シャープなハンドリングとリニアなサスペンション特性を実現します。

#### 10 STI ブレーキパッドセット(F/R)\*

ブレーキパッドに要求されるすべての要素をバランスさせ、様々なシーンで優れたブレーキフィーリングを提供します。  
※スポーツパッド(ストリート用)のため、シャッターや鳴きが発生したり、ディスク&パッドの摩耗が早い場合があります。

#### 11 STI パフォーマンスマフラー\*

スラッシュカットの左右2本出しマフラー。ピュアスポーツらしいエキゾーストノートを追求するとともに、リヤビューをスポーティに演出します。

#### 12 STI シフトノブ(6AT/6MT)

滑りにくいディンプル加工の本革とアルミ素材を採用。シャープで節度感のあるシフトフィールを提供します。

#### 13 STI ジュラコンシフトノブ(6MT)

軽量かつ高強度なジュラコン®シフトノブ。様々なシフト操作に正確に応えるようチューニングを施しています。  
※ジュラコン®はポリプラスチックス株式会社の日本その他の国における登録商標です。



EQUIPMENT

※GTは2016年秋発売予定のため、仕様はプロトタイプによるものとなります。この仕様はお断りなく変更する場合があります。

		標準装備		メーカー装着オプション		RA Racing架装装備	
車 種		RA Racing	R Customize Package	R	S	GT※	
		6MT	6MT	2.0ℓ DOHC 6MT/E-6AT	6MT/E-6AT	6MT/E-6AT	
■ 足回り・メカニズム							
ストラット式フロントサスペンション							
ダブルウィッシュボーン式リヤサスペンション							
SACHS（ザックス）ダンパー（ZF製）							
215/45R17タイヤ							
205/55R16タイヤ							
17インチアルミホイール（スーパーブラックハイラスター）							
17インチアルミホイール（ガンメタリック塗装+切削光輝）							
brembo製17インチ対向4ポット フロントベンチレーテッドディスクブレーキ							
brembo製17インチ対向2ポット リヤベンチレーテッドディスクブレーキ							
16インチフロントベンチレーテッドディスクブレーキ			専用ブレーキパッド付	専用ブレーキパッド付	専用ブレーキパッド付		
15インチリヤベンチレーテッドディスクブレーキ							
トルセンLSD [リミテッド・スリップ・デフ]							
ローギヤード・ファイナルギヤ(MT車)							
Vタワーバー							
ロアメンバーブレース							
アダプティブ制御付トランスミッション （ダウンシフトプリッキングコントロール付）(AT車)							
フロント&リヤスタビライザー							
サウンドクリエータ®							
ヒルスタートアシスト							
専用ブレーキダクト（フロント左右・車両搭載）&専用ブレーキバックプレート							
空冷式エンジンオイルクーラー							
■ 視界							
フルLEDヘッドランプ [ヘッドランプレベライザー（オート）付]							
LEDフロントフォグランプ（マルチリフレクター式）							
フルLEDリヤコンビランプ							
オートライト							
ヒートパッドアミラー							
[全車標準装備] ● 電動格納式リモコンカラードアミラー ●フロントワイパー（マルチ拭散式ウォッシャー連動 間けつ時間調整式） ●リヤウインドウデフォグガー（タイマー付）							
■ 操作性・計器盤・警告灯							
クルーズコントロール							
本革巻ステアリングホイール（高触感革、赤ステッチ）							
本革巻シフトレバー（AT車）/シフトノブ（MT車）							
本革巻ハンドブレーキレバー（赤ステッチ）							
シフトレバー（MT車はシフトノブ）&ハンドブレーキレバーブーツ（赤ステッチ）							
パドルシフト（AT車）							
ATスポーツ/スノーモードスイッチ（AT車）							
VSC（VDC）TRACKモードスイッチ							
アルミパッド付スポーツペダル [アクセル、ブレーキ、クラッチ（MT車）、フットレスト]							
フルオートエアコン（左右独立温度調整機能、クリーンフィルター付）							
マニュアルエアコン（クリーンフィルター付）							
TFTカラーマルチインフォメーションディスプレイ付メーター							
レッドスポーツメーター（デジタルスピードメーター内蔵）							
インフォメーションメーター（外気温/瞬間燃費・平均燃費/ODO&TRIP）							
REVインジケーター							
シフトアップインジケーター（MT車）							
シフトポジションインジケーター							
キーレスアクセス&プッシュスタート		注1					
アンサーバック機能付電波式リモコンドアロック							
イモビライザー（盗難防止用エンジン始動ロックシステム）		注2			アラーム機能	アラーム機能	
[全車標準装備] ● 電動/パワーステアリング ●チルト&テレスコピックステアリング ●パワーウインドウ（オフティレイ&反転装置、インデックスシステム付） ●集中ドアロック ●リモコントランクオープナー							
●デジタル時計 注3 ●半ドア表示モニター ●燃料残量ウォーニングランプ ●運転席&助手席シートベルト未装着ウォーニングランプ&ブザー ●イグニッションキー照明（キーレスアクセス&プッシュスタート非装着車）							
●メーターイllumネーションコントロール							
■ オーディオ							
8スピーカー（フロント6+リヤ2）							
2スピーカー（フロント2）							
スピーカーレス							
ルーフアンテナ（シャークフィンタイプ）							
■ シート							
シート材質		トリコット/トリコット	トリコット/トリコット	トリコット/トリコット	ファブリック/トリコット	アルカンターラ/本革 注4	
アルカンターラ/本革シート（フロントシートヒーター付）		注4					
フロントシートスライド&リクライニング					運転席前倒しストラップ付	運転席前倒しストラップ付	
運転席シートリフター（レバー式）							
助手席ウォークインスライド							
助手席シートバックポケット							
[全車標準装備] ● 一体可倒式リヤシート ●上下調整式フロントシートヘッドレスト							

※GTは2016年秋発売予定のため、仕様はプロトタイプによるものとなります。この仕様はお断りなく変更する場合があります。

車 種	標準装備      メーカー装着オプション      RA Racing架装装備				
	RA Racing	R Customize Package	R	S	GT※
	6MT	6MT	2.0ℓ DOHC 6MT/E-6AT	6MT/E-6AT	6MT/E-6AT
■ 内装					
カーボン調インパネ/パネル					
レザー調素材巻インパネ/パネル（赤ステッチ）					
メーターバイザー（レザー調素材巻、赤ステッチ）					
サテンシルバー加飾[ステアリングホイールスポーク、インパネセンターサイド、シフトパネル、ドアグリップ]				フロントドアスピーカーリング	フロントドアスピーカーリング
シルバー加飾[エアベントグリル、アルミセンターベンチルーバーノブ]					
メッキインナードアハンドル					
ドアトリム（赤ステッチ）（アームレスト、ショルダーパッド）					
ニーパッド（レザー調素材巻、赤ステッチ）（運転席・助手席）					
ステンレス製サイドシルプレート（アシストパッド付）					
脱着式前席カップホルダー					
サンバイザー（運転席・助手席）	注5				
フレームレスインナーミラー		パニティミラー	パニティミラー	パニティミラー+照明付	パニティミラー+照明付
DC12V/120W電源ソケット	2ヶ	1ヶ	2ヶ	2ヶ	2ヶ
ドアカーデシーランプ					
トランクルームランプ					
トランクトリム					
トランクリッドトリム					
トランクマット					
専用フロアマット（運転席/助手席・車両搭載）	注6				
6点式ロールオーバー（サイドバー付）	注7				
[全車標準装備]    ●グローブボックス    ●ドアボルトホルダー    ●インパネポケット    ●オフティレイルームランプ（スイッチ付）					
■ 外装					
フロント&リヤバンパー（カラード）					
デュアルテールパイプ			大型マフラーカッター	大型マフラーカッター	大型マフラーカッター
リヤスポイラー					
フルフロアアンダーカバー（フロア下、燃料タンク下）					
エンジンアンダーカバー（アルミ製）					
フロアサイレンサー					
アウトサイドドアハンドル	ブラック（無塗装）	カラード	カラード	カラード	カラード
UVカットガラス	全面	全面	フロント、フロントドア	フロント（トップシェード付）、フロントドア	フロント（トップシェード付）、フロントドア
UVカット機能付濃色ガラス（リヤクォーター、リヤ）					
赤チヂミ塗装インテークマニホールド（MT車）					
インテークマニホールドカバー（AT車）					
フロントトランスポートフック&リヤトランスポートフック（布製）注8					
[全車標準装備]    ●フロントフェンダーガーニッシュ    ●リヤガーニッシュ    ●リヤディフューザー    ●チッピングプロテクター    ●トランスミッションアンダーカバー    ●エアフラップ（フロント・リヤ）					
●トローボードインシュレーター    ●フードインシュレーター					
■ 安全装備					
EBD（電子制御制動力配分システム付）4センサー4チャンネルABS					
VDC [ピークルダイナミクスコントロール]					
デュアルSRSエアバッグ					
SRSサイドエアバッグ+SRSカーテンエアバッグ	注9				
エマーゲンシーストップシグナル					
4点式シートベルト（FIA公認、競技専用部品・車両搭載）&アンカーボルト装着 注8					
[全車標準装備]    ●ハイマウントストップランプ    ●セイフティペダル[ブレーキペダル、クラッチペダル（MT車）]    ●セイフティフットレスト    ●クラッチスタートシステム（MT車）					
●プリテンショナー&可変ロッドリミッター付フロント3点式ELRシートベルト（シートベルトホルダー付）    ●リヤ3点式ELRシートベルト    ●ISO FIXチャイルドシート対応構造&デザアンカー（後席） 注10					
注1：植え込み型心臓ペースメーカー等の機器をご使用の方は、電波により医療用電気機器に影響を及ぼすおそれがあります。詳しくは販売店にお問い合わせいただくか、取扱説明書をお読みください。					
注2：国土交通省認可品です。					
注3：照明色は、RA Racing/R Customize Package/Rがアンバー、S/GTがレッドとなります。					
注4：シートの側面と背面及びヘッドレストの背面などに合成皮革を使用しています。					
注5：ロールオーバーにより、RA Racingは非装着となります。					
注6：専用品となりますので、他のフロアマットは使用しないでください。					
注7：ロールオーバー装着のため、フロアカーペット、内装/パネル等に切断等の加工を施しています。また、ロールオーバー装着により乗り降りがしづらくなりますので、ご了承ください。					
注8：フロントトランスポートフック、リヤトランスポートフック、4点式シートベルトは競技専用ですので、一般公道走行時は取り外し、使用しないでください。					
注9：ロールオーバー装着のため、SRSサイドエアバッグ+SRSカーテンエアバッグは機能しません。					
注10：SUBARU純正チャイルドシートをご用意しています。ご購入、ご使用に際しては販売店にお問い合わせください。チャイルドシートはリヤ左座席でご使用ください。					
△RA Racingは、競技レースを前提とした架装を行っていますので、乗り心地や操縦性、居住性、乗降性、静粛性など標準車と比較して不都合が生じる場合がありますのでご注意ください。					
△R Customize Package、R、Sの16インチフロントベンチレーテッドディスクブレーキは高性能なブレーキパッドを採用し、ブレーキ性能を高めたため、ブレーキの鳴きやブレーキダストが出やすい傾向にあります。					
△brembo製ブレーキは高性能なブレーキキャリパーとブレーキパッドを採用し、ブレーキ性能を高めたため、ブレーキの鳴きやブレーキダストが出やすい傾向にあります。使用条件によっては、塗装の色味の変化や剥がれが発生する可能性があります。					
■トルセンは株式会社ジェイテクトの登録商標です。    ■サウンドクリエータ®は株式会社マーレ    フィルタースystemズの登録商標です。    ■VSCはトヨタ自動車株式会社の登録商標です。					
■ALCANTARA®、アルカンターラ®はAlcantara S.p.A.の登録商標です。    ■スペアタイヤの替わりにタイヤパンク修理キットが搭載されます。					
■ メーカー装着オプション組み合わせ表					
標準装備      メーカー装着オプション					
グレード	R		S		
オプション/コード	OD	OF	OD	OF	OA      OC
フルフロアアンダーカバー（フロア下、燃料タンク下）					
リヤスポイラー					
レザー&アルカンターラパッケージ					
●レザー&アルカンターラパッケージ：アルカンターラ/本革シート（フロントシートヒーター付）					



SPECIFICATIONS

※GTは2016年秋発売予定のため、諸元値は未定となります。

車名・型式	スバル・DBA-ZC6							
車 種	RA Racing	R Customize Package		R		S		
	2.0ℓ DOHC							
	RWD(後輪駆動)							
	6MT	6MT		6MT	E-6AT	6MT	E-6AT	
■ 寸法・重量・定員								
全長×全幅(mm)	4240×1775							
全高(mm)	1315 *1		1320 *2					
室内長×室内幅×室内高(mm)	1615×1490×1060							
ホイールベース(mm)	2570							
トレッド[前/後](mm)	1520/1540							
最低地上高(mm)	125 *3		130					
車両重量(kg)	1220		1220	1220	1240	1240	1260	
乗車定員(名)	4							
車両総重量(kg)	1440		1440	1440	1460	1460	1480	
■ 性能								
最小回転半径(m)	5.4							
燃料消費率(km/ℓ)(国土交通省審査値)	JC08		—	11.8	11.8	12.4	11.8	12.4
主要燃費向上対策	筒内直接噴射/可変バルブタイミング/ロックアップ機構付トルクコンバーター(AT車)/電動パワーステアリング							
■ ステアリング・サスペンション・ブレーキ								
ステアリング歯車形式	ラック&ピニオン式							
ステアリングギヤ比	13:1							
サスペンション[前輪/後輪]	ストラット式独立懸架/ダブルウィッシュボーン式独立懸架							
主ブレーキ形式	2系統油圧式(倍力装置付)							
ブレーキ[前]	ベンチレーテッドディスク							
ブレーキ[後]	ベンチレーテッドディスク							
駐車ブレーキ形式	機械式後2輪制動							
■ エンジン								
型式・種類	FA20							
	水平対向4気筒							
	2.0ℓ DOHC 16バルブデュアルAVCS							
内径×行程(mm)	86.0×86.0							
総排気量(cc)	1998							
圧縮比	12.5							
最高出力[ネット][kW(PS)/rpm]	152(207)/7000			147(200)/7000	152(207)/7000	147(200)/7000		
最大トルク[ネット][N・m(kgf・m)/rpm]	212(21.6)/6400～6800			205(20.9)/6400～6600	212(21.6)/6400～6800	205(20.9)/6400～6600		
燃料供給装置	筒内直接+ポート燃料噴射装置<D-4S>							
燃料タンク容量(ℓ)	50							
燃料種類	無鉛プレミアムガソリン *4							
■ トランスミッション								
車種	RA Racing/R Customize Package/R(MT車)/S(MT車)			R(AT車)/S(AT車)				
変速機形式	6MT	前進6速	後退1速	E-6AT(マニュアルモード付) 前進6速 後退1速				
変速比(第1速)	3.626			3.538				
変速比(第2速)	2.188			2.060				
変速比(第3速)	1.541			1.404				
変速比(第4速)	1.213			1.000				
変速比(第5速)	1.000			0.713				
変速比(第6速)	0.767			0.582				
変速比(後退)	3.437			3.168				
減速比	4.300			4.100				

■RA Racingは架装車両のため、持ち込み登録となります。各諸元値は参考値です。登録の際は車両の実測値が適用されますので、記載の寸法・重量と異なる場合があります。

\*1:ルーフアンテナを含む数値。ルーフ高は1280mmになります。 \*2:ルーフアンテナを含む数値。ルーフ高は1285mmになります。 \*3:ブレーキダクト装着時は115mm。

\*4:無鉛プレミアムガソリンが入手できない時は無鉛レギュラーガソリンを使用することもできますが、エンジン性能は低下します。

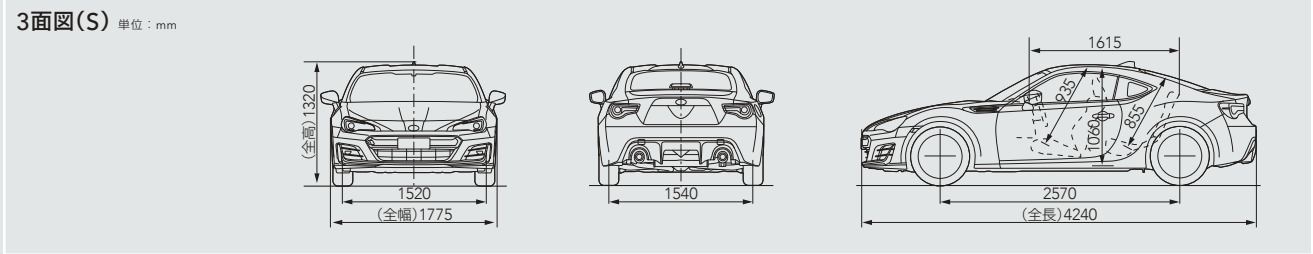
■燃料消費率は定められた試験条件のもとでの数値です。したがって、実際の走行時には、気象、道路における交通の混雑の状態、運転方法、習慣、整備状況およびその他の状況に応じて燃料消費率が異なってきます。なお、JC08モード燃費は10・15モード燃費に比べ、より実際の走行に近くなるように新たに設けられた試験方法で、一般的に燃料消費率はやや低い値になります。

■E-6AT車の燃料消費率はノーマルモード時の数値です。

■エンジンの出力表示には、ネット値とグロス値があります。「グロス」はエンジン単体で測定したものであり、「ネット」とはエンジンを車両に搭載した状態とほぼ同条件で測定したものです。同じエンジンで測定した場合、「ネット」は「グロス」よりも15%程度低い値(自工会調べ)となっています。

■BRZ、BOXER、AVCS、アクセスキー、WR BLUE、ダブルユアールブルー、STI、STIロゴ、Confidence in Motionは富士重工業株式会社の登録商標です。

■TOYOTA D-4Sはトヨタ自動車株式会社の登録商標です。 ■製造事業者 富士重工業株式会社 ■架装事業者 スバルテクニカインターナショナル株式会社



ECOLOGY

低燃費＋低排出ガス性能の向上のために

SUBARUは、力強い走りと燃費性能、低排出ガス性能を両立するための取り組みを積極的に行っています。

○エンジンの高効率化、パワートレーンの最適化、軽量化

○各種燃費情報の表示等、低燃費走行へとドライバーを導く装備の搭載

排出ガス認定レベル	平成17年基準排出ガス75%低減	全車
-----------	------------------	----

車室内VOC\*の低減

鼻、のどなどへの刺激の原因とされるホルムアルデヒド、トルエン等の揮発性有機化合物を低減するために、車室内の部材や接着剤を見直すことで、その揮発性を抑制しました。また、厚生労働省の定めた13物質の室内濃度指針値を下回るレベルとし、車室内の環境に配慮しました。  
\*VOC=Volatile Organic Compounds(揮発性有機化合物)

生産における環境負荷の低減

SUBARUは、工場から排出される廃棄物をゼロレベルにする「ゼロエミッション工場」化をすすめています。また、生産における省エネルギー化、水使用量の低減など、環境に優しいクルマづくりをすすめています。

リサイクル性の向上

リサイクル性に優れたPP材を内外装部品に積極的に使用しています。

■ 環境仕様書

※GTは2016年秋発売予定のため、環境仕様は未定となります。

				SUBARU BRZ					
グレード名				R Customize Package		R		S	
車両型式				スバル・DBA-ZC6					
エンジン				FA20					
				1998					
				2.0ℓ 水平対向4気筒DOHC 16バルブ デュアルAVCS					
燃料種類				無鉛プレミアムガソリン					
駆動方式				RWD(後輪駆動)					
変速機				6MT		6MT		E-6AT	
車両重量(kg)				1220		1220		1240	
燃費値(km/ℓ)				11.8		11.8		12.4	
CO2排出量(g/km)				197		197		187	
適合規制				平成17年規制					
低排出ガス車認定レベル				平成17年基準75%低減					
試験モード				JC08CH					
CO(g/km)				1.15					
NMHC(g/km)				0.013					
NOx(g/km)				0.013					
適合規制				平成10年規制					
加速騒音規制値(dBA)				76					
エアコン冷媒の種類(GWP値 注2)/使用量				代替フロンHFC134a(1430 注3)/475g					
車室内VOC				自工会目標達成(厚生労働省室内濃度指針値以下)					
鉛 *1				自工会2006年目標達成(96年時点の1/10以下)					
水銀 *2				自工会目標達成(2005年1月以降使用禁止)					
六価クロム				自工会目標達成(2008年1月以降使用禁止)					
カドミウム				自工会目標達成(2007年1月以降使用禁止)					
リサイクルし易い材料の使用				バンパー、インパネ、ドアトリム等にリサイクルし易い熱可塑性樹脂を多用					
再生材の使用				一部の樹脂部品に市場回収リサイクル材を、防振防音材に衣類縫製端材・故紙を再利用					
材質表示				100g以上の樹脂部品、200g以上のゴム部品に材質表示					
解体性を考慮した設計				トランクリッドの取り外し容易化、バンパーの材質を取り外し前に確認できる位置に表示					
鉛				使用部品：電子基板・電気部品のはんだ、圧電素子(PZTセンサー)等					
水銀				全廃済み					
六価クロム				全廃済み					
カドミウム				全廃済み					

■RA Racingは架装車両のため、持ち込み登録となります。燃料消費率を除く環境仕様は上記を参照してください。

注1:燃料消費率は定められた試験条件のもとでの数値です。したがって、実際の走行時には、気象、道路における交通の混雑の状態、運転方法、習慣、整備状況およびその他の状況に応じて燃料消費率が異なってきます。なお、JC08モード燃費は10・15モード燃費に比べ、より実際の走行に近くなるように新たに設けられた試験方法で、一般的に燃料消費率はやや低い値になります。 注2:GWP=Global Warming Potential(地球温暖化係数)

注3:改正フロン法において、カーエアコン冷媒は、2023年度までにGWP150以下(乗用車における国内向け年間出荷台数の加重平均値)にすることを求められています。

■E-6AT車の燃料消費率はノーマルモード時の数値です。

■自工会目標適用除外部品 \*1:鉛/バッテリー(リサイクル回収ルートが確立されているため除外) \*2:ナビゲーション等の液晶ディスプレイ、コンビネーションメーター、HIDヘッドランプ、室内蛍光灯(交通安全上必須な部品の極微量使用を除外)

■CO<sub>2</sub>排出量は燃費からの換算値です。

- リサイクル料金表
- 自動車リサイクル法の施行により、下表のリサイクル料金が別途必要になります。
- リサイクル預託金を預託済みの自動車を、中古車として譲渡する場合には、車両価値金額に加えリサイクル預託金相当額を新所有者からお受け取りになることにより、リサイクル預託金の返金を受けることができます。

車 種	リサイクル預託金				資金管理 料金	合 計
	シュレッダーダスト 料金	エアバッグ類 料金	フロン類 料金	情報管理 料金		
全車	6,050円	2,050円	1,950円	130円	380円	10,560円

※GTは2016年秋発売予定のため、記載価格はプロトタイプによる参考価格となります。

●記載価格はメーカー(RA Racingは架装メーカー)希望小売価格に消費税8%が含まれた総額表示です。●メーカー(RA Racingは架装メーカー)希望小売価格は参考価格です。販売価格は各販売店が独自に決めていますので、それぞれにお問い合わせください。●価格はタイヤ/バンク修理キットとタイヤ交換用工具を含む価格です。●価格にはオプションは含まれておりません。●リサイクル料金、税金(消費税を除く)、保険料、登録等に伴う諸費用等は別途必要となります。●登録等に伴う手続代行費用については別途消費税が必要となります。

■写真のナンバープレートはすべて合成です。■掲載のイラストはすべてイメージ図です。■内装写真の一部は撮影用カットモデルを使用しています。■撮影用の小物は商品には含まれません。

■画面はすべてハメコミ合成です。また画面は実際と異なる場合があります。■走行シーンはクローズドされた場所で許可を得て撮影しています。

■サーキット走行等の過酷な走行による故障は、保証の対象外となります。■架装部品(RA Racing)の保証は、新車を登録した日から1年間、ただし、その期間内でも走行距離2万kmまでとなります。なお、レース等モータースポーツ参加時点で、ベース車部分および架装部分ともに一切の保証は無効となります。■実際の走行にあたっては、取扱説明書をよくお読みください。■ご購入後の不正改造は絶対に行わないでください。

△この仕様はお断りなく変更する場合があります。■写真はイメージで、印刷インクの性質上、実際の色とは異なって見えることがあります。



# For Customers.

心からの安心と歓びを信頼とともに。SUBARUオーナーのあなたに。

高い技術力と豊富な知識を培ったSUBARUのプロがあなたをフォロー。  
点検時期のお知らせ、専用の診断機による万全の点検・整備、用品のご紹介など、  
安心と信頼のサービスでカーライフ全般をバックアップいたします。

## SUBARUふれあいフォローシステム



さらなる安心とゆしさのご提供、SUBARU安心3兄弟\*2

\*1:新車6ヶ月または5,000km走行時のどちらか早い方  
\*2:SUBARU安心3兄弟は有料の商品となります。詳しくは各パンフレットをご確認ください。



## SUBARUの残価設定型クレジット



WEBから、車検、点検などの各種サービス入庫の仮予約ができます。	いつでもカンタンにスバルの安心を！ WEB整備予約スタート	スバルアフターサービス 検索
----------------------------------	----------------------------------	----------------

※一部特約店を除く

■「SUBARU お客様センター」  
SUBARUコール 0120-052215

受付時間 9:00～17:00(平日) 9:00～12:00、13:00～17:00(土日祝) SUBARUお客様センターでは下記の内容を承っております。  
①ご意見、ご感想、ご案内(カタログ、販売店、転居お手続き 他) ②お問い合わせ／ご相談 ※平日の12:00～13:00及び土日祝は①のインフォメーションサービスのみとなります。

■SUBARU 最新情報をインターネットで。  
お見積もりも簡単、お気軽にどうぞ。 [www.subaru.jp](http://www.subaru.jp)

スマートフォンからはこちら。  
<http://sp.subaru.jp/>

富士重工業株式会社  
〒150-8554 東京都渋谷区恵比寿1-20-8 エビスパビル  
スバル国内営業本部マーケティング推進部



SUBARU  
**ACTIVE LIFE SQUARE**  
人生に、安心とゆしさを。

SUBARUオフィシャルWEBサイト「アクティブライフ スクエア」では  
お客様とSUBARUが一緒になって思い出を作る参加型イベントを行っています。  
私たちSUBARUは、クルマで広がる趣味や好奇心を本気で応援しています。

[www.subaru.jp/lifeactive](http://www.subaru.jp/lifeactive)



SUBARUが主催するさまざまな参加型イベントに応募したり、レポートをご覧  
いただけるアプリです。さらに、あなたがやってみたいアクティビティのアイデア  
を投稿することができ、選ばれれば実際にイベントとして開催されます。



## SUBARU SNS オフィシャルアカウント

SUBARUはFacebook、twitterを通じた様々な情報発信と、  
お客さまとのコミュニケーションを大切にしています。  
ぜひ「いいね」と「フォロー」して、SUBARUをお楽しみください。



[www.facebook.com/SUBARU.jp](http://www.facebook.com/SUBARU.jp)



[twitter.com/SUBARU\\_FHI\\_PR](https://twitter.com/SUBARU_FHI_PR)





お見積もりをする



販売店を探す



試乗車を探す



他車と比較する



\*SUBARUオフィシャルWEBサイトの各ページへリンク致します。



