

OUTBACK 2015

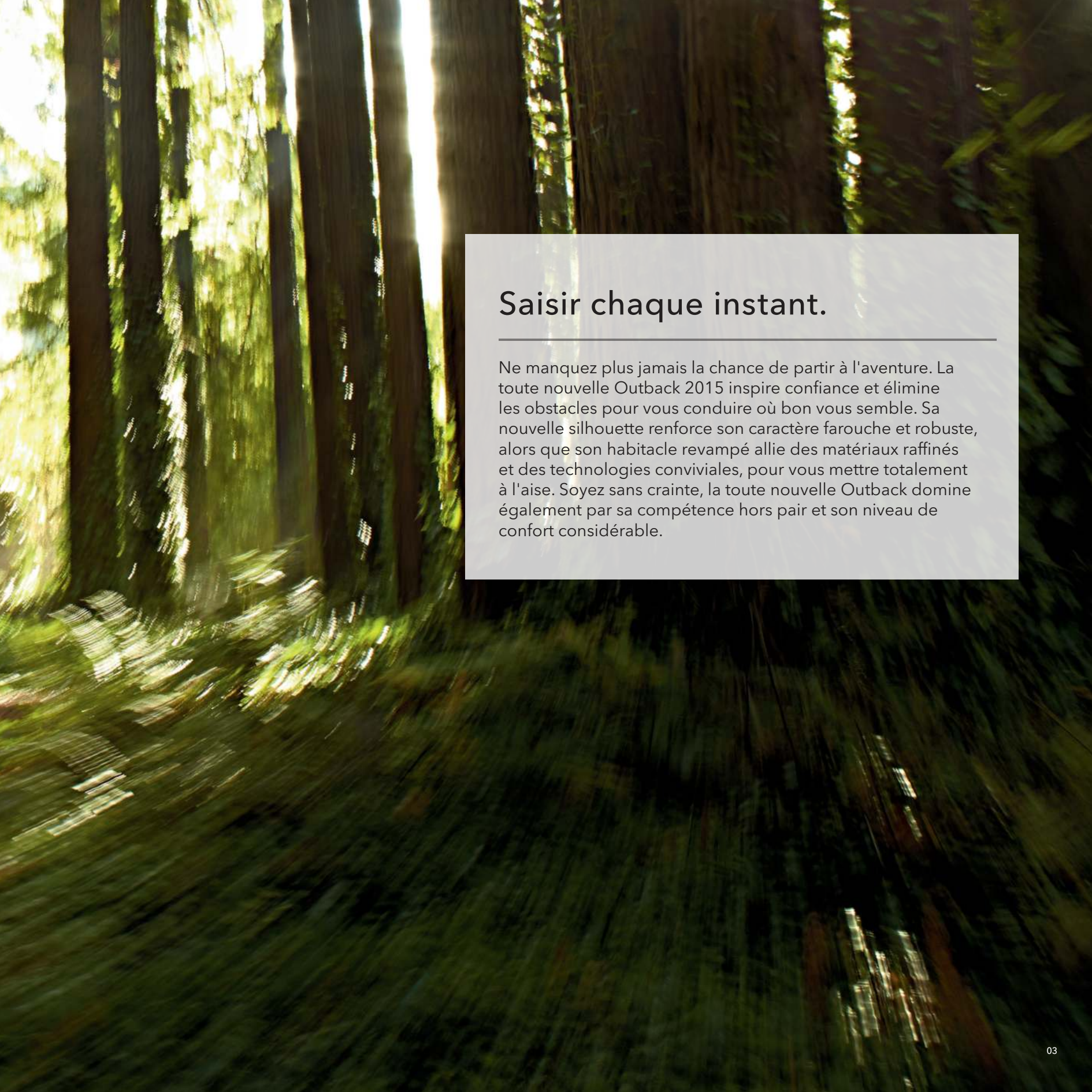


SUBARU

Confiance et évolution







Saisir chaque instant.

Ne manquez plus jamais la chance de partir à l'aventure. La toute nouvelle Outback 2015 inspire confiance et élimine les obstacles pour vous conduire où bon vous semble. Sa nouvelle silhouette renforce son caractère farouche et robuste, alors que son habitacle revampé allie des matériaux raffinés et des technologies conviviales, pour vous mettre totalement à l'aise. Soyez sans crainte, la toute nouvelle Outback domine également par sa compétence hors pair et son niveau de confort considérable.

▼ X-MODE® activé.¹

La toute nouvelle fonction X-MODE® vous donne un maximum de contrôle sur simple pression d'un bouton. La technologie X-MODE® agit sur le moteur, la transmission, la traction intégrale, les freins et d'autres paramètres pour vous aider à circuler en toute sécurité sur les routes accidentées, les surfaces glissantes et les pentes abruptes avec un maximum de confiance.

1 Boîte CVT Lineartronic® seulement.



Traction intégrale symétrique

Le contrôle engendre la confiance, et la stabilité entraîne une agilité prodigieuse au volant de la toute nouvelle Outback. Les véhicules Subaru ont le don d'inspirer la confiance du conducteur, grâce à la conception intrinsèquement stable du système de traction intégrale symétrique à prise constante Subaru et à l'équilibre unique du moteur BOXER® SUBARU. Ce système achemine de la puissance aux quatre roues pour un meilleur contrôle, peu importe le type de chaussée ou les conditions climatiques – qu'elles soient parfaites ou défavorables. Il offre un excellent équilibre latéral et une maniabilité ultra précise grâce à l'alignement longitudinal de ses principaux composants, tandis que son bas centre de gravité favorise une conduite à la fois engageante et réactive. Les avantages uniques de la traction intégrale symétrique à prise constante Subaru se traduisent par un comportement exceptionnellement satisfaisant et vous permettent de mieux éviter les dangers.



Système de montage par berceau-cadre

La Outback profite d'une maniabilité plus naturelle et d'un comportement plus silencieux grâce au système de montage par berceau-cadre. Et advenant une collision, ce système permet au moteur de glisser sous l'habitacle, de manière à allonger la zone de déformation progressive à l'avant.

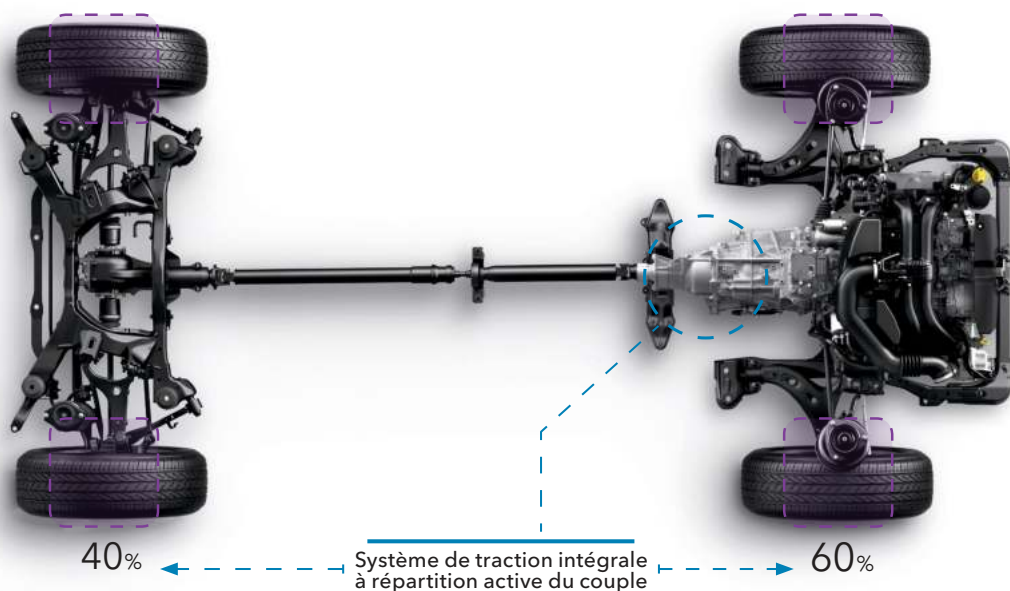


Suspension avant à jambes de force améliorée

Utilisant des jambes de force avant et des amortisseurs arrière améliorés, la suspension a été calibrée avec soin pour fournir le parfait équilibre entre efficacité de direction et douceur et confort de roulement.

Rien ne pourra vous arrêter.

Peu de choses pourraient faire obstacle à la compétente Outback 2015. La traction intégrale symétrique à prise constante Subaru assure une adhérence exceptionnelle dans la neige, la pluie ou sur chaussée irrégulière; grâce à la fonction X-MODE® avec contrôle d'adhérence en descente, elle réagit encore mieux sur les pentes abruptes et les reliefs accidentés.



Dispositif de variation active du couple

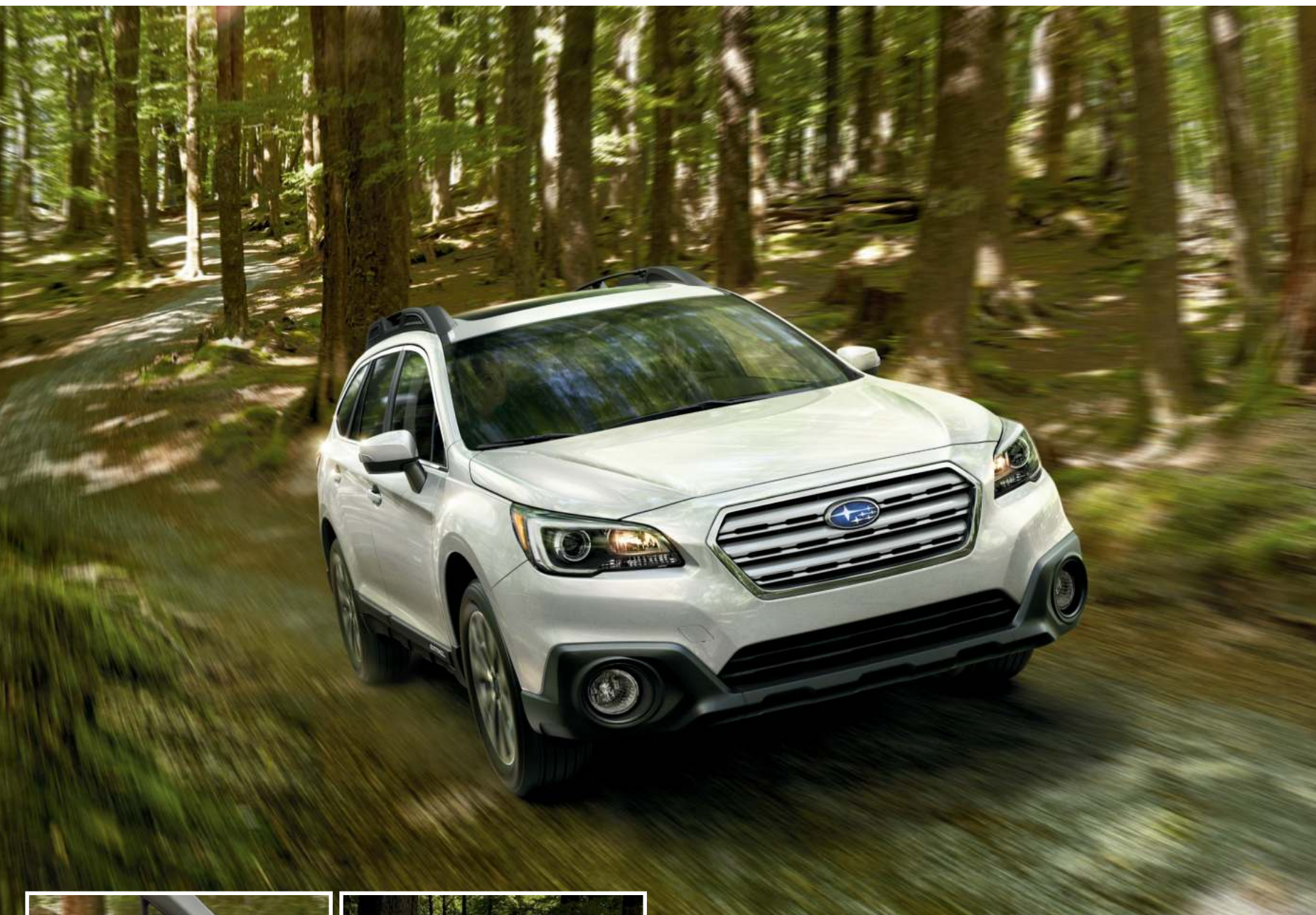
La Outback bénéficie désormais du dispositif de variation active du couple, qui la rend plus réactive et plus compétente en virage. Cela se remarque surtout à la docilité avec laquelle elle obéit à la trajectoire souhaitée de même qu'à l'aplomb et à la stabilité qu'elle manifeste dans les virages.

Système de traction intégrale à répartition active du couple

De concert avec la boîte CVT Lineartronic®, le système de traction intégrale à répartition active du couple réagit aux conditions d'adhérence, aux signaux de la transmission et aux manœuvres du conducteur en modulant continuellement la répartition du couple entre l'avant et l'arrière.

Prenez le volant. Engagez-vous sur la route.

Un soin minutieux a été apporté afin d'optimiser le lien entre le conducteur et la route. La traction intégrale symétrique à prise constante Subaru ainsi que le châssis et la direction améliorés rendent la Outback plus réactive et plus agile, mais son comportement demeure fluide et maîtrisé comme jamais.



Une performance plus captivante et plus confortable.

Prenez la route, quelle qu'elle soit et quelles que soient les conditions, avec confiance au volant de la toute nouvelle Outback. Le châssis amélioré procure un comportement de qualité supérieure, tandis que la rigidité en torsion renforcée de la caisse assure une conduite plus silencieuse et confortable, une stabilité de direction et une durabilité améliorées.

Démarrez. Savourez la route.

Voyez grand. La toute nouvelle Outback peut vous conduire à peu près partout où vous le voulez. Avec son look et sa performance robustes, elle a le profil et la durabilité pour parcourir ou carrément défricher les sentiers.



▲ Aérodynamisme amélioré

Alliant une apparence robuste et d'excellentes qualités aérodynamiques, la Outback est parée comme jamais à relever les nouveaux défis. Son allure est parfaitement adaptée aux reliefs accidentés et son aérodynamisme amélioré de 8 % lui procure un meilleur rendement énergétique.



▲ Calandre à volets actifs

La Outback 2.5i comporte une calandre à volets actifs à l'avant, visant à améliorer le rendement énergétique. Les volets se ferment au moment du démarrage pour accélérer le réchauffement du moteur, et pendant la conduite, ils se ferment pour diminuer la résistance au vent et le flux d'air froid. En revanche, quand le moteur devient plus chaud, les volets s'ouvrent pour refroidir le moteur.





Une technologie intuitive puissante.

Rendez-vous la vie plus facile au quotidien. La conception ingénieuse et la technologie de la Outback 2015 vous seront particulièrement utiles à cet égard. Par exemple, l'écran tactile livrable de sept pouces et l'afficheur central ACL vous donnent accès à toute l'information. La nouvelle chaîne audio de luxe à 12 haut-parleurs Harman Kardon ou les systèmes audio livrés de série à quatre ou à six enceintes peuvent agrémenter tous vos trajets. De plus, le système d'infodivertissement est entièrement compatible avec les téléphones intelligents iPhone® et Android®, afin que vous restiez branché en tout temps.¹

Convivialité

La navigation intuitive rend le système d'infodivertissement facile d'utilisation. Le grand écran de sept pouces de son système de navigation livrable offre une lecture facile pour les yeux et ses icônes sont simples à déchiffrer.



Navigation

Les graphiques améliorés et la fonction de reconnaissance vocale rendent le nouveau système de navigation à écran tactile des plus facile à utiliser. L'écran tactile fonctionne de la même manière que celui d'un téléphone intelligent, la carte pouvant être déplacée, redimensionnée ou tournée selon les besoins. Les indications étape par étape s'affichent à l'écran ACL couleur situé dans le groupe d'instruments.



Commandes tactiles

Naturellement, il est encore possible de tourner et d'enfoncer le bouton de commande de la chaîne audio pour effectuer les sélections. Mais l'écran tactile représente un autre moyen de choisir la musique, comme on le ferait sur un téléphone intelligent. Il suffit de brancher votre téléphone intelligent par l'intermédiaire du Bluetooth² ou du port USB, puis de choisir la musique directement à l'écran.³



Reconnaissance vocale

Avec la technologie de reconnaissance vocale unique, il suffit de dicter des commandes simples, par exemple « Appeler Marie à la maison » pour que le système s'exécute. Il est aussi possible de commander le système, selon les besoins, par le truchement de l'écran tactile ou des touches de commande au volant.

Harman Kardon

Intégrant GreenEdge®, la plus récente technologie de Harman Kardon, la chaîne audio haut de gamme de la Outback comprend un amplificateur de 576 watts Harman Kardon, 12 haut-parleurs Harman Kardon, dont un caisson de graves, et une acoustique améliorée pour une expérience ambiophonique enrichie.

Caméra de recul

L'écran sert aussi à afficher l'image de la caméra de recul, désormais pourvue d'un super grand angle pour une meilleure visibilité. Sa position a été repensée afin de fournir une vue plus centrée et naturelle au conducteur.

¹ Consultez le Manuel du propriétaire pour la liste des téléphones intelligents compatibles. ² Bluetooth est une marque déposée de Bluetooth SIG, Inc. America.

³ Les appareils iOS requièrent l'utilisation des ports auxiliaire et USB pour fonctionner.

Plongez-vous dans le confort.

Dans l'habitacle invitant règne une ambiance de détente totale. L'aménagement douillet et les technologies conviviales ajoutent au confort et à la commodité tandis que les multiples rangements ingénieux procurent la polyvalence nécessaire pour vaquer à vos occupations quotidiennes.



Touche de commande du hayon

Touche de commande du hayon sous la planche de bord

Multiplier les possibilités.

Les exigences de la vie varient sans cesse, mais la Outback peut facilement s'adapter à chacune d'entre elles. Sur pression d'un bouton, le hayon à commande électrique livrable en option vous donne instantanément accès au compartiment de charge, facilitant grandement le chargement.



▲ Compartiment de charge et habitacle modulables.

Un espace généreux qui convient aux impératifs de la vie. La capacité de chargement a été haussée à 1005 litres et le plancher a été aplani davantage afin d'accueillir un plus grand volume de bagages. Il est aussi possible de transformer la configuration des sièges en un tournemain grâce aux dossiers de la banquette arrière, divisés 60/40 et rabattables, ce qui permet de transporter à la fois des passagers et de longs objets.

S'évader de mille façons.

Prendre la clé des champs est une récompense en soi et la Outback 2015 vous aide à en profiter au maximum.



Capacité de remorquage.

Peu importe l'aventure que vous avez en tête, la Outback vous aide à concrétiser vos projets. Avec sa capacité de remorquage allant jusqu'à 1360 kg, elle a ce qu'il faut pour tracter vos joujoux favoris : bateaux, motomarines et même véhicules tout-terrains.



Longerons de toit avec barres transversales

Les robustes longerons facilitent le transport des charges supplémentaires. Vous constaterez que la toute nouvelle Outback a plus d'un tour dans son sac quand vient le temps de maximiser les possibilités.



Seuils latéraux pratiques

Les seuils latéraux de la Outback font office de marchepieds solides quand vient le temps de charger un canot ou un vélo sur le toit du véhicule.

Moteur BOXER® SUBARU

Rares sont les véhicules qui affichent l'aplomb assuré de la Outback, vous ne serez donc pas surpris de constater combien ce véhicule est accompli. Selon la configuration des cylindres opposés horizontalement du moteur BOXER® SUBARU, les pistons se placent dans un angle de 180 degrés, ce qui crée un profil plus bas et plus plat comparativement aux autres types de moteurs. Ainsi, le moteur - et par conséquent tout le véhicule - jouit d'un bas centre de gravité et d'un équilibre mieux senti. En outre, le mouvement d'une rangée de pistons contrebalance celui de la rangée opposée, ce qui contribue à réduire naturellement les vibrations.



MOTEUR BOXER® SUBARU DE 3,6 LITRES À DACT

Non seulement ce moteur BOXER® SUBARU est le plus gros et le plus raffiné de toute la gamme, mais ses 3,6 litres acheminent la puissance en douceur et concourent à un roulement silencieux, des émissions réduites et une économie de carburant remarquable. Léger, compact et parfaitement équilibré de par sa conception, ce moteur est aussi pourvu du système de contrôle actif des soupapes double, qui génère un couple solide quand vient le temps d'effectuer un dépassement ou un démarrage depuis l'arrêt. Dans l'optique de réduire encore davantage le bruit, les vibrations, la consommation d'essence et les émissions, nous avons également vu à diminuer les frictions et à hausser la rigidité du moteur.

PUISSANCE MAXIMALE DE SORTIE : 256 ch à 6000 tr/min
COUPLE MAXIMAL : 247 lb-pi à 4 400 tr/min

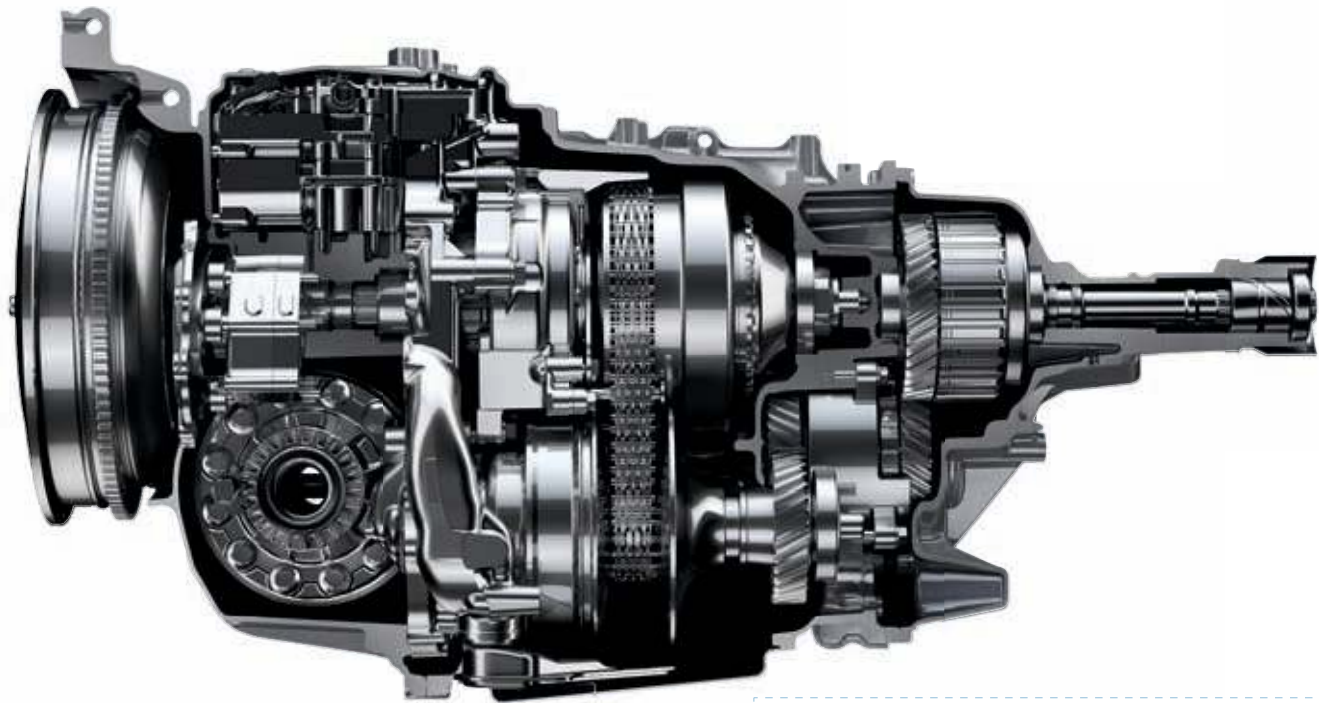
MOTEUR BOXER® SUBARU DE 2,5 LITRES À DACT

D'un naturel doux et robuste à la base, le moteur 2,5 litres à DACT de la Outback a été amélioré pour augmenter la puissance et le rendement énergétique. Certaines améliorations spécifiques ont aussi été apportées pour rehausser le couple à moyen et à bas régime de sorte que vous profitez d'un surcroît de puissance lorsque nécessaire, par exemple au moment d'un démarrage après un arrêt complet. Vous constaterez aussi que ce moteur est plus réactif en ville et plus gratifiant sur l'autoroute grâce à son couple remarquable de 174 lb-pi à partir de 4 000 tr/min. Conjugué à la boîte CVT Lineartronic®, il s'avère plus écoénergétique et son fonctionnement plus propre, deux qualités qui feront le bonheur de votre portefeuille et de l'environnement.

PUISSANCE MAXIMALE DE SORTIE : 175 ch à 5800 tr/min
COUPLE MAXIMAL : 174 lb-pi à 4000 tr/min

Transmission à variation continue

Pour vous aider à tirer le maximum de votre moteur BOXER SUBARU et de la traction intégrale symétrique à prise constante Subaru, la transmission à variation continue Lineartronic® (CVT) de dernière génération maintient le moteur dans sa plage de puissance idéale pour un rendement énergétique optimal. La boîte Lineartronic du modèle 3.6R a été créée de façon à mieux gérer la puissance de sortie à régime élevé en atténuant les bruits mécaniques, pour une conduite plus douce et silencieuse. En choisissant automatiquement le rapport de transmission optimal, le changement des vitesses adaptatif s'ajuste à votre style de conduite et aux conditions routières, et améliore en tout temps la maniabilité et l'efficacité des moteurs 2,5 litres et 3,6 litres.



Palettes de changement de vitesse

Les palettes de changement de vitesse sont montées sur le volant et permettent du bout des doigts de sélectionner le rapport de la boîte CVT Lineartronic® le mieux adapté à la situation. Il en résulte une expérience de conduite plus précise et sportive.

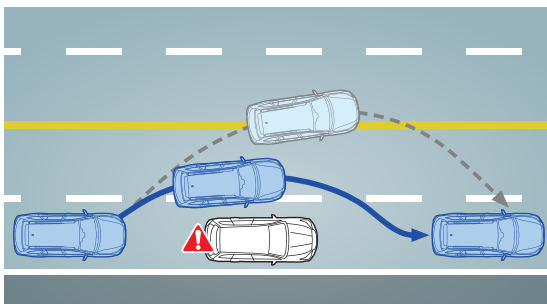


Transmission manuelle à 6 rapports+ traction intégrale avec différentiel central à visco-coupleur

Pour un contrôle maximum et une sensation sportive, l'efficace transmission manuelle à six rapports équipe de série les modèles Outback 2.5i et 2.5i Tourisme. Elle se conjugue à un système de traction intégrale utilisant un différentiel central autobloquant à visco-coupleur. Si la vitesse de rotation diffère entre l'essieu avant et l'essieu arrière, le système veille à acheminer la puissance aux roues qui ont le plus d'adhérence. La boîte à six vitesses offre des passages plus fluides et plus précis, de même qu'un format compact et léger qui ajoute à la sensation sportive de la Outback.

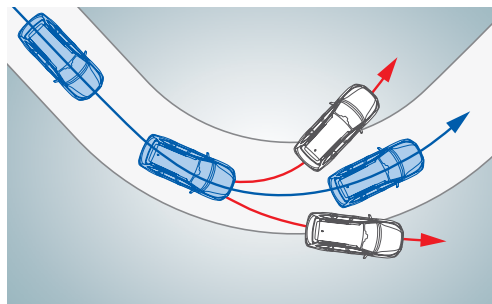
Équipée pour esquiver.

Chez Subaru, nous croyons que le meilleur scénario d'accident est celui qui ne se produit jamais. C'est pourquoi nous avons pourvu la toute nouvelle Outback d'équipements de sécurité active comme la nouvelle fonction d'avertissement de circulation transversale arrière, qui vous alerte des véhicules en approche latérale lorsque vous faites marche arrière, ainsi que le système de détection d'angles morts avec assistance au changement de voie, qui vous alerte quand un véhicule se trouve dans l'angle mort ou approche à grande vitesse dans une voie adjacente. Nous avons également ajouté une caméra de recul améliorée, qui fournit une meilleure vision lors des manœuvres en marche arrière, livrée de série sur tous les modèles.



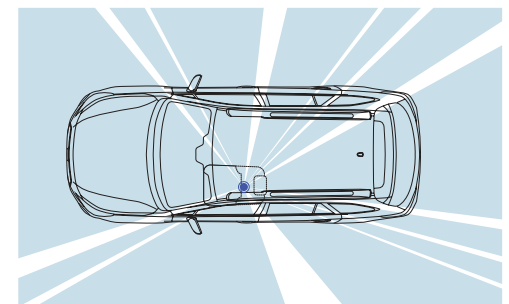
Système de freinage

Les freins à disques aux quatre roues et le système de freins ABS livrés de série procurent un freinage puissant et sécurisant. Pour une efficacité maximale de freinage en cas d'urgence, la Outback offre aussi l'assistance au freinage d'urgence et la distribution électronique de la force de freinage. Enfin, le dispositif antirecul Subaru aide à empêcher le véhicule de reculer lors d'un démarrage sur une pente abrupte.



Contrôle de la dynamique du véhicule (VDC) avec dispositif de variation active du couple

Le contrôle de la dynamique du véhicule (VDC), livré de série, analyse si la trajectoire du véhicule correspond aux manœuvres du conducteur, et peut la corriger au besoin. Le dispositif de variation active du couple a été ajouté pour rendre votre Outback plus réactive et compétente en virage.

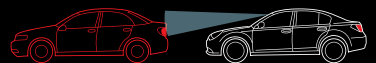


Meilleure visibilité

Le montant A a été déplacé de 50 mm vers l'avant par rapport à la précédente version de la Outback, en plus d'être aminci pour améliorer la visibilité. Des vitres de custode ont été aménagées à l'avant et les rétroviseurs ont été montés sur les portières de façon à diminuer l'angle mort à l'avant et à rehausser la visibilité devant.

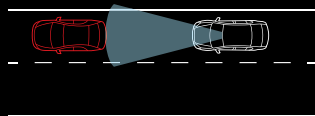
Un ange gardien technologique.

La technologie d'assistance au conducteur EyeSight®¹ regroupe de multiples fonctions de sécurité et de commodité pour assurer votre niveau de confort et vous protéger, où que vous alliez. Le système EyeSight® est comme une seconde paire d'yeux surveillant la route et peut vous alerter des dangers potentiels, voire appliquer les freins si nécessaire. Il assure un contrôle vigilant et vous offre tranquillité d'esprit, chaque fois que vous prenez le volant. Lorsque vous en aurez fait l'essai, prendre la route ne sera plus jamais comme avant.



Freinage précollision

La voiture qui vous précède freine inopinément ou vous coupe la route. Le système EyeSight® vous alerte, applique les freins pour éviter la collision, et, à basse vitesse, peut même vous aider à immobiliser votre Subaru.



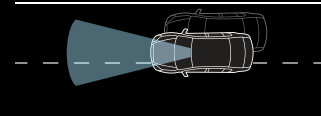
Régulateur de vitesse adaptatif

La circulation n'est pas toujours fluide si bien que le système EyeSight® ne se borne pas simplement à une vitesse programmée. Il analyse ce qu'il y a devant le véhicule et vous aide à conserver automatiquement une distance sécuritaire, même quand la circulation est constamment interrompue sur l'autoroute.



Gestion de l'accélération précollision

Vous mettez la voiture en marche avant plutôt qu'en marche arrière. Le système EyeSight® coupe la puissance lorsqu'il détecte un objet dans votre trajectoire afin de vous éviter de l'emboutir.



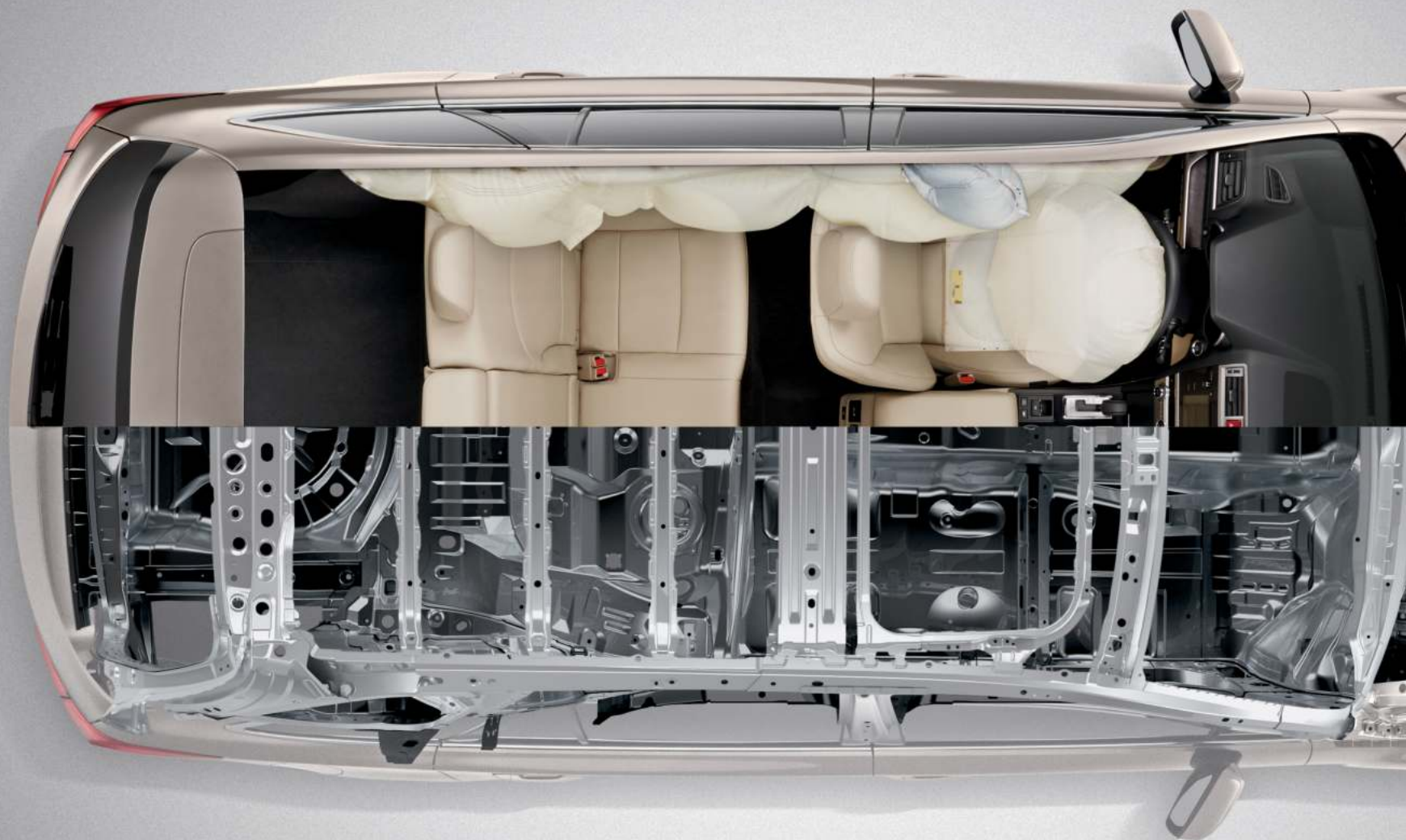
Alerte de louvoiement et de déviation de trajectoire

Vous déviez par inadvertance de votre trajectoire et commencez à empiéter sur l'autre voie. Le système EyeSight® surveille les marques sur la chaussée et fait retentir une alerte lorsque vous franchissez les lignes.

¹ EyeSight est un système d'aide à la conduite, susceptible de ne pas fonctionner de manière optimale dans certaines conditions. Il incombe en tout temps au conducteur d'adopter une conduite sécuritaire et prudente. L'efficacité du système dépend de nombreux facteurs, tels que l'entretien du véhicule ainsi que les conditions météorologiques et routières. Consultez le Manuel du propriétaire pour les détails de fonctionnement et les limites du système. N'oubliez pas de désactiver le système EyeSight avant d'entrer dans un lave-auto.

Priorité à la sécurité

Sachant l'importance de tous ceux que vous transportez, les Subaru adoptent des technologies de sécurité de grande qualité, allant au-delà des pratiques courantes, telles qu'un système de huit coussins gonflables SRS¹, un châssis renforcé en forme d'arceau et même un mécanisme de séparation du moteur. Certes, la vie comporte des risques. Mais nous faisons tout ce qui est possible pour veiller à ce que votre Outback protège adéquatement ce qui compte le plus pour vous.

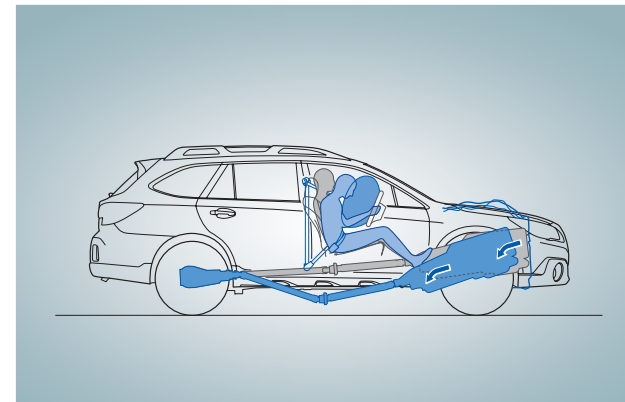


La protection avant tout.

Nous avons conçu la Outback de façon à protéger le conducteur, ses passagers et même les piétons, car nous savons que l'agrément de conduite commence par un sentiment de sécurité et de tranquillité d'esprit. Nos véhicules sont le reflet de ce principe. La conception de nos véhicules inclut aussi des structures spécifiques d'amortissement et d'absorption d'énergie visant à protéger les piétons en cas d'accident.

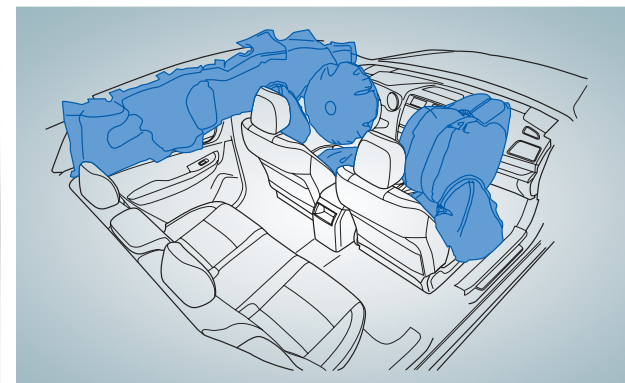
Mécanisme de séparation du moteur

Toutes les Subaru vont au-delà des pratiques courantes quand il est question de votre sécurité. Dans l'éventualité d'une collision frontale, le moteur BOXER® SUBARU et la transmission de votre Outback sont conçus pour absorber l'énergie d'impact et pour se séparer de l'habitacle par mesure de protection.



Châssis renforcé en forme d'arc

Le châssis renforcé en forme d'arc renforce toute la structure de l'habitacle, du toit aux portières, en passant par les montants et le plancher. Cette conception contribue à détourner l'énergie d'impact, loin des occupants, advenant une collision. Elle permet aussi de consolider et d'alléger le châssis, ce qui favorise une protection renforcée.



Sièges, ceintures et coussins gonflables SRS¹

Chaque Outback s'équipe de série de coussins gonflables frontaux et latéraux SRS¹ à l'avant, de rideaux latéraux SRS¹ et de coussins gonflables SRS¹ montés dans les coussins de siège avant. Les ceintures avant réglables en hauteur avec prétendeurs gardent les occupants bien en place, tandis que les limiteurs d'effort allègent la force de l'impact au niveau de la poitrine.

1 Le système de retenue supplémentaire (SRS) a été conçu pour ajouter à la protection du conducteur et du passager advenant certains types de collision. Ce système procure uniquement une protection complémentaire et les ceintures de sécurité doivent être bouclées afin d'éviter des blessures lors du déploiement des coussins gonflables, à tout occupant mal positionné. Les coussins gonflables et les ceintures de sécurité offrent la meilleure protection combinée en cas d'accident grave.



Clé intelligente avec démarrage par bouton-poussoir

Livable en option, la clé intelligente avec démarrage par bouton-poussoir vous permet de déverrouiller les portières et de démarrer votre Outback sans sortir la clé de votre poche ou de votre sac.



Phares automatiques

Éliminent le besoin d'activer les feux manuellement dans la plupart des situations.



Antibrouillards

Rehaussent la visibilité du conducteur dans les conditions difficiles.



Contrôle de la température automatique à deux zones

Livable sur les versions Tourisme et Limited, cette fonction régule automatiquement la chaleur et la climatisation, pour un maximum de confort.



Siège conducteur à dix réglages électriques

Obtenez la position de conduite idéale, pour un maximum de contrôle et de confort.



Longerons de toit

Avec barres transversales repliables et escamotables, à espacement réglable.



Jantes en alliage d'aluminium de 17 po
sur 2.5i Tourisme et 3.6R Tourisme



Jantes en alliage d'aluminium de 18 po
sur 2.5i Limited et 3.6R Limited

Outback 2015 | Versions d'équipement



2.5i

- Moteur BOXER® SUBARU à 4 cylindres, de 2,5 litres et 175 chevaux de puissance
- Traction intégrale symétrique à prise constante Subaru
- Boîte manuelle à 6 rapports ou boîte CVT Lineartronic® (boîte à variation continue) en option
- X-MODE® (CVT seulement)
- Calandre à volets actifs
- Longérons de toit avec barres transversales articulées intégrées et réglables
- Antibrouillards halogènes à réflecteurs multiples
- Déфлекteur à la ligne de toit
- Siège conducteur à dix réglages électriques, avec soutien lombaire
- Sièges avant chauffants
- Chaîne audio à 4 haut-parleurs avec lecteur de CD simple, écran d'affichage de 6,2 po, fonction d'audio en continu et connectivité mains libres à activation vocale Bluetooth®¹, adaptateur multimédia avec interface de contrôle iPod®²/ port USB, radio satellite SiriusXM®³, radio Aha^{MC4} et fonction de reconnaissance vocale
- Caméra de recul
- Option PZEV livrable : Inclut technologie de réduction des émissions et écusson arrière PZEV



2.5i groupe Tourisme

Principales caractéristiques de la 2.5i, plus :

- Jantes en alliage d'aluminium de 17 po
- Hayon à commande électrique
- Toit ouvrant vitré électrique, entrebâillant et coulissant
- Rétroviseurs extérieurs à atténuation automatique avec éclairage d'approche et feux clignotants à DEL intégrés
- Dégivreur d'essuie-glaces avant
- Chaîne audio à 6 haut-parleurs avec lecteur de CD simple, écran d'affichage de 6,2 po, fonction d'audio en continu et connectivité mains libres à activation vocale Bluetooth®¹, adaptateur multimédia avec interface de contrôle iPod®²/ port USB, radio satellite SiriusXM®³, radio Aha^{MC4} et fonction de reconnaissance vocale
- Contrôle de la température automatique à deux zones avec synchronisation
- Système de détection de véhicules en approche et de surveillance d'angle mort Subaru (SRVD)
- Ensemble Technologie en option : Inclut système d'aide à la conduite EyeSight®⁵, clé intelligente avec démarrage par bouton-poussoir, écran d'affichage multifonction de 5 po et antibrouillards directionnels



2.5i groupe Limited

Principales caractéristiques de la 2.5i groupe Tourisme, plus :

- Boîte CVT Lineartronic® (transmission à variation continue)
- Jantes en alliage d'aluminium de 18 po
- Feux de croisement DHI (à décharge haute intensité)
- Assise des sièges en cuir perforé
- Mémoire de deux positions du siège conducteur
- Siège passager avant à quatre réglages électriques
- Sièges arrière chauffants
- Système de navigation GPS avec écran tactile capacitif haute résolution de 7 po et chaîne audio de luxe Harman Kardon de 576 watts à 12 haut-parleurs avec lecteur de CD simple, amplificateur, caisson de graves, radio satellite SiriusXM®³ et SiriusXM® Traffic; fonction d'audio en continu et connectivité mains libres Bluetooth®¹, radio Aha^{MC4} et fonction de reconnaissance vocale
- Ensemble Technologie en option : Inclut système d'aide à la conduite EyeSight®⁵, clé intelligente avec démarrage par bouton-poussoir, écran d'affichage multifonction de 5 po et antibrouillards directionnels



3.6R groupe Tourisme

- Moteur BOXER® SUBARU à 6 cylindres, de 3,6 litres et 256 chevaux de puissance
- Boîte CVT Lineartronic® à couple élevé (transmission à variation continue)
- X-MODE®
- Jantes en alliage d'aluminium de 17 po
- Toit ouvrant vitré électrique, entrebâillant et coulissant
- Hayon à commande électrique
- Dégivreur d'essuie-glaces avant
- Siège conducteur à dix réglages électriques, avec soutien lombaire
- Contrôle automatique de la température à deux zones avec bouton de synchronisation
- Système de détection de véhicules en approche et de surveillance d'angle mort Subaru (SRVD)
- Chaîne audio à 6 haut-parleurs avec lecteur de CD simple, écran d'affichage de 6,2 po, fonction d'audio en continu et connectivité mains libres à activation vocale Bluetooth®¹, adaptateur multimédia avec interface de contrôle iPod®²/port USB, radio satellite SiriusXM®³, radio Aha^{MC4} et fonction de reconnaissance vocale



3.6R groupe Limited

Principales caractéristiques de la 3.6R groupe Tourisme, plus :

- Jantes en alliage d'aluminium de 18 po
- Feux de croisement DHI (à décharge haute intensité)
- Assise des sièges en cuir perforé
- Mémoire de deux positions du siège conducteur
- Siège passager avant à quatre réglages électriques
- Sièges arrière chauffants
- Système de navigation GPS avec écran tactile capacitif haute résolution de 7 po et chaîne audio de luxe Harman Kardon de 576 watts à 12 haut-parleurs avec lecteur de CD simple, amplificateur, caisson de graves, radio satellite SiriusXM®³ et SiriusXM® Traffic; fonction d'audio en continu et connectivité mains libres Bluetooth®¹, radio Aha^{MC4} et fonction de reconnaissance vocale
- Ensemble Technologie en option : Inclut système d'aide à la conduite EyeSight®⁵, clé intelligente avec démarrage par bouton-poussoir, écran d'affichage multifonction de 5 po et antibrouillards directionnels

1 Bluetooth est une marque déposée de Bluetooth SIG, Inc. America. 2 Apple, iPhone et iPod sont des marques déposées de Apple Inc. 3 Abonnement requis. 4 Nécessite un téléphone intelligent compatible et certaines applications. Les données du téléphone intelligent s'affichent à l'écran du système de navigation. Les lois de certaines provinces interdisent l'utilisation d'appareils électroniques portatifs pendant la conduite automobile. Les applications sur téléphone intelligent devraient uniquement être lancées lorsque le véhicule est garé de façon sécuritaire. Aha est une marque de commerce de HARMAN International Industries, Inc. Les frais de votre fournisseur de services sans fil pourraient s'appliquer. 5 EyeSight est un système d'aide à la conduite livrable en option, susceptible de ne pas fonctionner de manière optimale dans certaines conditions. Il incombe en tout temps au conducteur d'adopter une conduite sécuritaire et prudente. L'efficacité du système dépend de nombreux facteurs, tels que l'entretien du véhicule ainsi que les conditions météorologiques et routières. La fonction de freinage précollision est conçue pour freiner automatiquement de façon à empêcher une collision ou à diminuer la gravité d'un impact frontal. La fonction de gestion de l'accélération précollision est conçue pour diminuer l'accélération et minimiser la gravité de certains impacts frontaux. Le régulateur adaptatif est conçu comme une aide à la conduite et non pas pour se substituer à la vigilance et à l'attention du conducteur sur la route. L'alerte de louvoiement et de déviation de trajectoire fonctionne uniquement lorsque le marquage des voies sur la chaussée est visible et son efficacité dépend de nombreux facteurs. Consultez le Manuel du propriétaire pour les détails de fonctionnement et les limites du système. N'oubliez pas de désactiver le système EyeSight avant d'entrer dans un lave-auto.

Outback 2015 | Spécifications

MOTEUR ET SYSTÈME D'ENTRAÎNEMENT

	2.5i	3.6R
Moteur	Moteur BOXER® SUBARU de 2,5 litres à 4 cylindres opposés horizontalement, DACT et 16 soupapes, en alliage d'aluminium avec système de contrôle actif des soupapes.	Moteur BOXER® SUBARU de 3,6 litres à 6 cylindres opposés horizontalement, DACT et 24 soupapes, en alliage d'aluminium avec système de contrôle actif des soupapes double.
Puissance Couple	175 ch à 5800 tr/min 174 lb-pi à 4000 tr/min	256 ch à 6000 tr/min 247 lb-pi à 4400 tr/min
Transmission manuelle	Transmission manuelle à 6 rapports entièrement synchronisés 2.5i et 2.5i groupe Tourisme : de série 2.5i groupe Limited : N/A	Non offert
Transmission automatique	Transmission CVT Lineartronic® (transmission à variation continue) avec mode manuel à 6 vitesses et palettes de vitesse. 2.5i et 2.5i groupe Tourisme : en option 2.5i groupe Limited : de série	Transmission CVT Lineartronic® à couple élevé (transmission à variation continue) avec mode manuel à 6 vitesses et palettes de vitesse. 3.6R groupe Tourisme et 3.6R groupe Limited : de série

TRACTION ET STABILITÉ

Traction intégrale symétrique (AWD)	De série	De série
Système de contrôle de la dynamique du véhicule (VDC)	Le programme de stabilité électronique VDC utilise des capteurs qui analysent constamment la vitesse des roues, l'angle de braquage, la pression de freinage, le taux de lacet et les forces d'accélération latérale du véhicule. Si le VDC détecte un écart entre la trajectoire voulue par le conducteur et la trajectoire réelle du véhicule, le système applique une pression de freinage et/ou réduit le couple du moteur afin de corriger le cap.	
Dispositif de variation active du couple	Le dispositif de variation active du couple agit en tandem avec le VDC pour appliquer une pression de freinage à la roue avant intérieure, ce qui donne lieu à des virages plus précis et à une direction plus neutre en plus de repousser les limites en virage.	
Système de contrôle de traction (TCS)	Le VDC comprend également un régulateur de traction agissant sur toutes les roues, peu importe la vitesse. Lorsqu'une perte de traction est détectée, le système freine la roue où les roues en dérapage, selon les besoins, pour conserver l'élan du véhicule.	

CARBURANT

Rendement énergétique (ville/route) ¹	Manuelle : Information non disponible au moment de l'impression. Voir les détails sur Subaru.ca. CVT : 9,3/7,1 L/100 km	CVT : 12,0/8,6 L/100 km
Capacité du réservoir	70 L	70 L

JANTES ET PNEUS

Jantes	2.5i : Jantes en acier de 17 po x 7,0 po avec enjoliveurs 2.5i groupe Tourisme : Jantes en alliage d'aluminium de 17 po x 7,0 po 2.5i groupe Limited : Jantes en alliage d'aluminium de 18 po x 7,0 po	3.6R groupe Tourisme : Jantes en alliage d'aluminium de 17 po x 7,0 po 3.6R groupe Limited : Jantes en alliage d'aluminium de 18 po x 7,0 po
Pneus	2.5i et 2.5i groupe Tourisme : Pneus quatre saisons 225/65 R17 102H 2.5i groupe Limited : Pneus quatre saisons 225/60 R18 100H	3.6R groupe Tourisme : Pneus quatre saisons 225/65 R17 102H 3.6R groupe Limited : Pneus quatre saisons 225/60 R18 100H

DIMENSIONS EXTÉRIEURES ET INTÉRIEURES

Longueur/Largeur/Hauteur (mm)	4817/1840/1680 (avec longerons de toit)	4817/1840/1680 (avec longerons de toit)
Empattement (mm)	2745	2745
Dégagement pour la tête (mm) [avant/arrière]	1037/988	N/A
Dégagement pour la tête, avec le toit ouvrant (mm) [avant/arrière]	973/988	973/988
Dégagement aux jambes (mm) [avant/arrière]	1090/967	1090/967
Volume de chargement, sièges relevés (L)	1005	1005
Garde au sol (masse en état de marche) (mm)	220	220

1 Les cotes de consommation de carburant des modèles 2015 sont fondées sur les nouvelles méthodes d'essais approuvées par le Gouvernement du Canada. Pour tous les détails, rendez-vous au rncan.gc.ca. La consommation de carburant de votre véhicule différera des cotes publiées selon votre façon de conduire, l'endroit où vous conduisez et le moment de la journée. 2 Bluetooth est une marque déposée de Bluetooth SIG, Inc. America. 3 EyeSight est un système d'aide à la conduite livrable en option, susceptible de ne pas fonctionner de manière optimale dans certaines conditions. Il incombe en tout temps au conducteur d'adopter une conduite sécuritaire et prudente. L'efficacité du système dépend de nombreux facteurs, tels que l'entretien du véhicule ainsi que les conditions météorologiques et routières. La fonction de freinage précollision est conçue pour freiner automatiquement de façon à empêcher une collision ou à diminuer la gravité d'un impact frontal. La fonction de gestion de l'accélération précollision est conçue pour diminuer l'accélération et minimiser la gravité de certains impacts frontaux. Le régulateur adaptatif est conçu comme une aide à la conduite et non pas pour se substituer à la vigilance et à l'attention du conducteur sur la route. L'alerte de louvoiement et de déviation de trajectoire fonctionne uniquement lorsque le marquage des voies sur la chaussée est visible et son efficacité dépend de nombreux facteurs. Consultez le Manuel du propriétaire pour les détails de fonctionnement et les limites du système. N'oubliez pas de désactiver le système EyeSight avant d'entrer dans un lave-auto. 4 Apple, iPhone et iPod sont des marques déposées de Apple Inc. 5 Abonnement requis. 6 Nécessite un téléphone intelligent compatible et certaines applications. Les données du téléphone intelligent s'affichent à l'écran du système de navigation. Les lois de certaines provinces interdisent l'utilisation d'appareils électroniques portatifs pendant la conduite automobile. Les applications sur téléphone intelligent devraient uniquement être lancées lorsque le véhicule est garé de façon sécuritaire. Aha est une marque de commerce de HARMAN International Industries, Inc. Les frais de votre fournisseur de services sans fil pourraient s'appliquer. 7 Le système de retenue supplémentaire (coussins gonflables SRS) a été conçu pour ajouter à la protection du conducteur et des passagers des places latérales avant et arrière advenant un impact frontal ou latéral d'intensité modérée ou grave. Ce système procure uniquement une protection complémentaire et les ceintures de sécurité doivent être bouclées afin d'éviter des blessures lors du déploiement des coussins gonflables, à tout occupant mal positionné et pour fournir la meilleure protection combinée en cas d'accident grave. Les enfants devraient toujours être assis et bien attachés sur la banquette arrière.

EXTÉRIEUR	2.5i	2.5i groupe Tourisme	2.5i groupe Limited	3.6R groupe Tourisme	3.6R groupe Limited
Phares entièrement automatiques	●	●	●	●	●
Éclairage d'accueil	●	●	●	●	●
Antibrouillards halogènes à réflecteurs multiples	●	●	●	●	●
Rétroviseurs extérieurs à atténuation automatique avec éclairage d'approche	–	●	●	●	●
Glaces intimité dans les portières arrière et l'aire de chargement	●	●	●	●	●
Calandre à volets actifs	●	●	●	–	–
Dégivreur d'essuie-glaces avant	–	●	●	●	●
Déflexeur arrière	●	●	●	●	●
Toit ouvrant vitré électrique, entrebâillant et coulissant	–	●	●	●	●

SIÈGES ET GARNITURES

Sièges avant chauffants	●	●	●	●	●
Sièges arrière chauffants	–	–	●	–	●
Siège conducteur à dix réglages électriques avec soutien lombaire à réglage assisté	●	●	●	●	●
Siège passager avant à quatre réglages électriques	–	–	●	–	●
Mémoire de deux positions du siège conducteur	–	–	●	–	●
Volant et pommeau de levier sélecteur gainés de cuir	–	●	●	●	●
Assise des sièges en cuir perforé	–	–	●	–	●
Banquette arrière à dossiers divisés 60/40, rabattables à plat et inclinables sur simple pression d'un bouton	●	●	●	●	●

CARACTÉRISTIQUES DE COMMODITÉ

Hayon à commande électrique	–	●	●	●	●
Volant à trois branches avec boutons de commande pour chaîne audio, Bluetooth®², régulateur de vitesse ou (si équipé) régulateur de vitesse adaptatif EyeSight®³	●	●	●	●	●
Afficheur couleur multifonction	●	●	●	●	●
Colonne de direction télescopique et inclinable à réglage manuel	●	●	●	●	●

SYSTÈMES AUDIO

Chaîne audio à 4 haut-parleurs (6 haut-parleurs sur groupe Tourisme), avec lecteur de CD simple, écran d'affichage de 6,2 po, fonction d'audio en continu et connectivité mains libres Bluetooth®², adaptateur multimédia avec interface de contrôle iPod®⁴/port USB, radio satellite SiriusXM®⁵, radio Aha™⁶ et fonction de reconnaissance vocale	●	●	–	●	–
Système de navigation GPS avec écran tactile capacitif haute résolution de 7 po et chaîne audio de luxe Harman Kardon de 576 watts à 12 haut-parleurs avec lecteur de CD simple, amplificateur, caisson de graves, radio satellite SiriusXM®⁵ et SiriusXM® Traffic⁷, fonction d'audio en continu et connectivité mains libres Bluetooth®², adaptateur multimédia avec interface de contrôle iPod®⁴/port USB, radio Aha™⁶ et fonction de reconnaissance vocale pour les commandes de chaîne audio, de navigation et de température	–	–	●	–	●

CONTRÔLE DE LA TEMPÉRATURE

Système de climatisation sans CFC à réglage manuel, avec cadran sélecteur pour la température, le ventilateur à quatre intensités et le mode de débit d'air	●	–	–	–	–
Contrôle de la température automatique à deux zones avec synchronisation	–	●	●	●	●
Commandes de chauffage et de climatisation à activation vocale	–	–	●	–	●

PROTECTION

Système de télédéverrouillage avec bouton panique	●	●	●	●	●
Système de sécurité antivol et antidémarrage électronique	●	●	●	●	●

SÉCURITÉ

ACTIVE					
Traction intégrale symétrique à prise constante Subaru (AWD)	●	●	●	●	●
Système de freins à disques antiblocage ABS avec distribution électronique de la force de freinage et assistance au freinage d'urgence	●	●	●	●	●
Système de contrôle de la dynamique du véhicule (VDC) avec contrôle de traction (TCS) et dispositif de variation active du couple	●	●	●	●	●
Système de détection de véhicules en approche et de surveillance d'angle mort Subaru (SRVD)	–	●	●	●	●
PASSIVE					
Coussins gonflables (SRS)⁸ frontaux à volume variable aux places avant	●	●	●	●	●
Rideaux gonflables (SRS)⁸ aux places latérales avant et arrière	●	●	●	●	●
Coussins gonflables latéraux (SRS)⁸ intégrés aux sièges avant	●	●	●	●	●
Coussins gonflables (SRS)⁸ montés dans les coussins de siège avant	●	●	●	●	●
Sièges avant à protection traumatique avec appuie-tête réglables en hauteur	●	●	●	●	●

ÉQUIPEMENT EN OPTION

Option PZEV : Inclut technologie de réduction des émissions et écusson PZEV	▲	–	–	–	–
Ensemble Technologie : Inclut système d'aide à la conduite EyeSight®⁹, clé intelligente avec démarrage par bouton-poussoir, écran d'affichage multifonction de 5 po et antibrouillards directionnels	–	▲	▲	–	▲

Peinture



Cristal blanc nacré



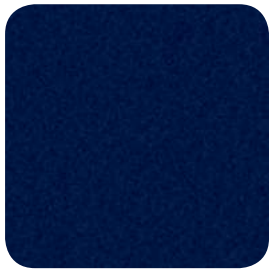
Argent glacé métallisé



Tungstène métallisé



Bleu crépuscule métallisé



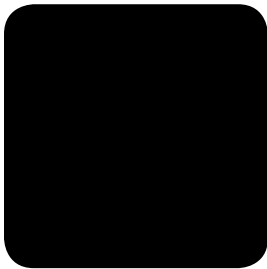
Bleu lapis nacré



Vert forestier métallisé



Gris carbure métallisé



Cristal noir silice

Sellerie



Tissu ivoire (TI)



Tissu carbone (TC)



Cuir ivoire (CI)



Cuir carbone (CC)

<i>Combinaisons de couleurs</i>	2.5i	2.5i groupe Tourisme	2.5i Tourisme avec ensemble Technologie	2.5i groupe Limited	3.6R groupe Tourisme	3.6R groupe Limited
Cristal blanc nacré	TC	TC	TI ou TC	CI ou CC	TC	CI ou CC
Argent glacé métallisé	TC	TC	TC	CC	TC	CC
Tungstène métallisé	TI	TI	TI	CI	TI	CI
Bleu crépuscule métallisé	TC	TC	TC	CC	TC	CC
Bleu lapis nacré	TI	TI	TI ou TC	CI ou CC	TI	CI ou CC
Vert forestier métallisé	TI	TI	TI	CI	TI	CI
Gris carbure métallisé	TC	TC	TI ou TC	CI ou CC	TC	CI ou CC
Cristal noir silice	TC	TC	TI ou TC	CI ou CC	TC	CI ou CC



Garanties Subaru

Subaru conçoit et construit tous ses véhicules afin qu'ils offrent aux clients les plus hauts standards de qualité et de fiabilité. Nous sommes fiers de nos véhicules et nous nous faisons un point d'honneur de répondre de nos produits avec une garantie des plus complètes. Pour les modèles de l'année 2015, la garantie de tous les véhicules Subaru consiste en ce qui suit :

Garantie limitée sur véhicule neuf (36 mois/60 000 km) – Cette garantie couvre les composants de base et les composants principaux pendant 36 mois ou 60 000 km.

Garantie limitée des principaux composants (60 mois/100 000 km) – Cette garantie prolonge la couverture des principaux composants (au-delà du groupe motopropulseur) jusqu'à 60 mois ou 100 000 km.

Garantie limitée contre la corrosion de surface (36 mois/60 000 km) – Cette garantie vous protège de la corrosion de surface sur les panneaux de carrosserie peints qui sont visibles pendant 36 mois ou 60 000 km.

Garantie limitée contre la perforation (60 mois/km illimité) – Cette garantie vous protège contre la perforation attribuable à la corrosion des panneaux de tôle de carrosserie pendant 60 mois, peu importe le kilométrage du véhicule.

Garantie limitée du système antipollution – Cette garantie couvre la plupart des composants du système antipollution pendant 36 mois ou 60 000 km ainsi que les principales pièces du système antipollution pendant 96 mois ou 130 000 km.

Garantie limitée sur les pièces et accessoires – Cette garantie couvre les pièces et les accessoires Subaru installés par le concessionnaire avant la livraison du véhicule au client pendant 36 mois ou 60 000 km de même que les pièces et les accessoires Subaru installés par le concessionnaire après la livraison du véhicule au client pendant 12 mois ou 20 000 km à partir de la date d'installation.

L'information ci-dessus présente un aperçu des garanties offertes et ne constitue pas un énoncé de garantie. Pour obtenir plus de détails sur les garanties Subaru, veuillez consulter votre Livret de garantie Subaru, communiquer avec votre concessionnaire ou visiter notre site Web au subaru.ca.

Plan de protection Subaru

À titre de propriétaire Subaru, vous vous attendez à vivre une expérience de propriétaire agréable et sans souci, aujourd'hui comme demain. Lorsque votre garantie limitée sur véhicule neuf de 36 mois ou 60 000 kilomètres vient à échéance,¹ notre Plan de protection Subaru (PPS) – le seul contrat d'entretien prolongé appuyé par Subaru Canada pour les véhicules Subaru – peut prendre le relais et assurer votre tranquillité d'esprit grâce à trois plans d'entretien prolongé à la mesure de vos besoins : Protection du groupe motopropulseur; Protection majeure; ou Protection complète (à savoir le meilleur niveau de protection pour compléter la garantie limitée sur les principales composantes de 60 mois/100 000 km). Ce plan offre une protection exhaustive des composantes mécaniques et électriques, et est assorti d'un éventail d'avantages complémentaires, tels que l'assistance routière ou les modes de transport de rechange, pendant une période allant jusqu'à sept ans ou 160 000 kilomètres à partir de la date de mise en service de votre véhicule. Que vous ayez acheté ou loué votre véhicule, le plan PPS vous protège, vous et votre investissement. Demandez les détails à votre concessionnaire ou visitez notre site subaru.ca.

¹ Si vous êtes déjà propriétaire d'un véhicule Subaru et que celui-ci est encore couvert par la garantie limitée sur véhicule neuf de 36 mois/60 000 km, vous êtes encore admissible aux plans PPS.

Les véhicules Subaru ont une conception unique, qui incite à sortir plus souvent – tout en réduisant l’empreinte écologique. Nous construisons nos véhicules pour qu’ils soient le plus durables possible, afin qu’ils circulent plus longtemps sur les routes et passent moins de temps au dépôt ou au fond d’une décharge d’enfouissement. En proportion, 96,2 % de nos véhicules vendus au Canada ces dix dernières années sillonnent toujours les routes aujourd’hui.¹ De plus, il faut savoir que l’assemblage d’une Subaru produit très peu de déchets, car bon nombre de nos véhicules sont construits à l’usine Subaru of Indiana Automotive, Inc. (SIA), qui fut la toute première usine d’assemblage aux États-Unis à obtenir le statut « enfouissement zéro ». D’autres usines Subaru dans le monde entier emboîtent maintenant le pas, dans leur volonté de préserver l’environnement. Le respect du milieu est un autre moyen par lequel Subaru entend inspirer confiance aux automobilistes pour l’avenir.

¹ Selon les données compilées par R.L. Polk Canada, Inc., en date du 30 juin 2013, sur les véhicules canadiens en service, pour les années modèles 2004–2014. La durée de vie réelle d’une voiture sera fonction des conditions de fonctionnement.



www.subaru.ca

Le système de retenue supplémentaire (coussins gonflables SRS) a été conçu pour ajouter à la protection du conducteur et du passager avant advenant certains types de collision. Ce système procure uniquement une protection complémentaire et les ceintures de sécurité doivent être bouclées afin d’éviter des blessures lors du déploiement des coussins gonflables, à tout occupant mal positionné. Les coussins gonflables et les ceintures de sécurité offrent la meilleure protection combinée en cas d’accident grave. Toutes les illustrations, données techniques, caractéristiques et photographies apparaissant dans cette brochure sont conformes aux plus récents renseignements sur les produits disponibles au moment de son impression et pourraient ne pas être parfaitement exactes après sa publication. Les couleurs représentées peuvent différer des couleurs réelles en raison des procédés de reproduction et d’impression, et certaines pièces du véhicule ne peuvent être montrées dans certaines photographies. Subaru Canada, Inc. se réserve le droit d’abandonner ou de changer, en tout temps, sans préavis et sans être tenue à aucune obligation, les couleurs, matériaux, équipements, accessoires, caractéristiques, données techniques et modèles ou encore d’en modifier le prix. Certains modèles illustrés dans cette brochure peuvent provenir de marchés étrangers et ne pas être offerts au Canada, ou peuvent être illustrés avec de l’équipement ou des accessoires offerts en option (moyennant un supplément), ou offerts seulement dans certaines combinaisons. Certains modèles illustrés dans cette brochure peuvent être sujets à des retards de production ou ne pas être offerts au Canada. Veuillez visiter subaru.ca pour obtenir les renseignements et les données les plus récents. Pour tous les détails au sujet des révisions de produits et des garanties, communiquez avec votre concessionnaire Subaru. BRZ, Impreza, Outback, Legacy, Forester, WRX, STI, XV Crosstrek, Lineartronic, Subaru et SUBARU BOXER sont des marques déposées. EyeSight et X-MODE sont des marques déposées de Fuji Heavy Industries, Ltd. « Confiance et évolution » et STARLINK sont des marques de commerce de Fuji Heavy Industries, Ltd. Aha est une marque de commerce de Harman International Industries, Inc. Bluetooth est une marque déposée de Bluetooth SIG, Inc. Brembo est une marque déposée de Brembo SpA. DivX est une marque déposée de Rovi Corporation. Dunlop est une marque déposée de Goodyear Tire & Rubber Company. HomeLink est une marque déposée de Johnson Controls, Inc. Harman Kardon et GreenEdge sont des marques déposées de Harman International Industries, Inc. iPod est une marque déposée de Apple Inc. « Sirius XM », « Sirius », « XM », « SiriusXM Traffic », le logo « SiriusXM », ainsi que le nom et le logo des chaînes sont des marques de commerce de Sirius XM Radio Inc. et sont utilisées en vertu d’une licence par Sirius XM Canada Inc. Les abonnements à Sirius XM Canada sont assujettis au contrat client de SiriusXM Canada et à d’autres modalités et conditions. Imprimé au Canada. © 2014 Subaru Canada, Inc. Année modèle 2015.



Système de gestion environnementale (SGE) ISO 14001:2004 certifié par SGS

Cette brochure est imprimée sur du papier certifié par le FSC®, au moyen de procédés de fabrication écologiques et sans chlore. Le FSC® (Forest Stewardship Council®) est un organisme international qui réunit des personnes en vue de trouver des solutions pour promouvoir une gestion responsable des forêts à l’échelle du globe. Cette brochure a été produite avec de l’encre végétale, suivant un procédé d’impression écologique, de manière à pouvoir être entièrement recyclée sans laisser de résidu nocif. Prière de la recycler.

