

# FORESTER 2015



**SUBARU**

*Confiance et évolution*







## ***La confiance*** *pour vivre la vie à votre façon.*

Voici la Subaru Forester 2015. Ce VUS hautement compétent, offrant confort, polyvalence et possibilités à volonté, vous invite à rouler plus loin avec la traction intégrale symétrique à prise constante Subaru et à rouler plus longtemps grâce au rendement énergétique impressionnant de son moteur BOXER® SUBARU. Il vous offre la liberté et la flexibilité de voir et faire les choses en grand, portant une attention aux plus infimes détails afin de vous assurer fiabilité et commodité au quotidien, à vous et à vos passagers. Dès l'instant où vous prendrez le volant, vos certitudes seront renforcées à l'idée de pouvoir tout faire et aller où bon vous semble, grâce à une ingénierie digne de confiance.



*En tout temps.  
En tout lieu.  
En plein contrôle.*



*Une conduite aplombée qui tient la route.*

*Aussi tortueuse soit-elle.*



## *Traction intégrale symétrique à prise constante Subaru*

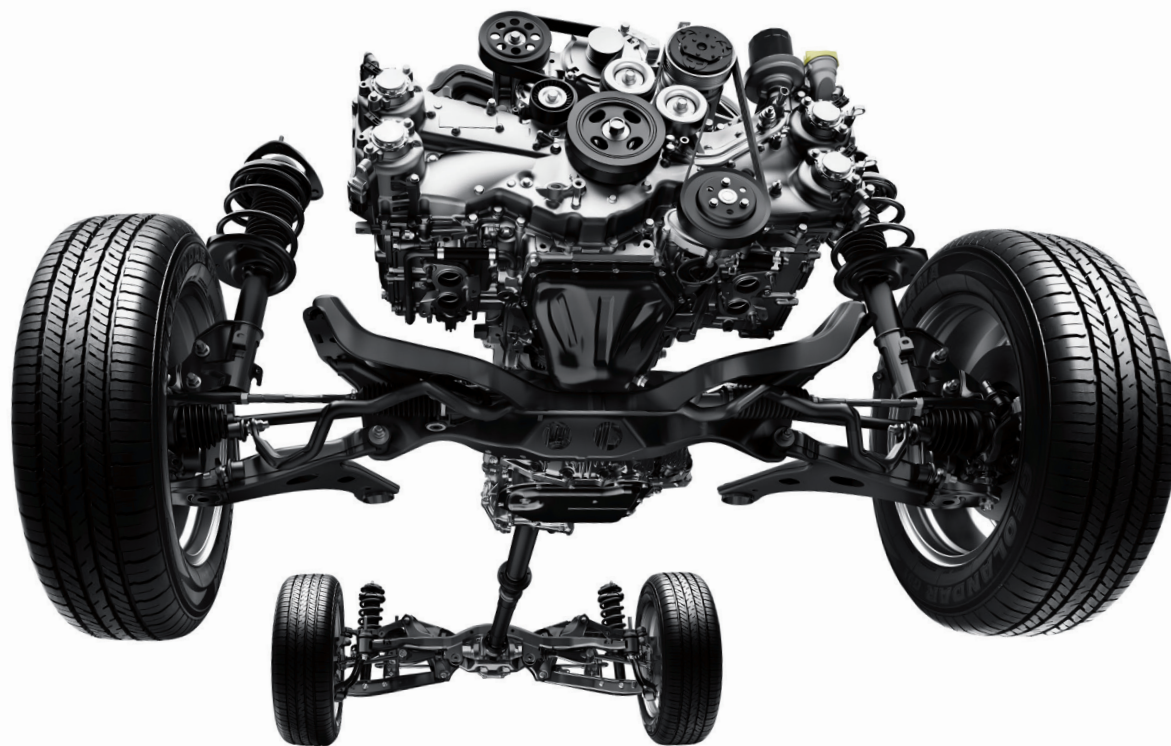
La symétrie assure l'équilibre. L'équilibre garantit la maîtrise. Combiné au moteur BOXER® SUBARU selon une configuration presque parfaitement symétrique, le système de traction intégrale symétrique à prise constante Subaru optimise la livraison de puissance grâce à une adhérence exceptionnelle, en plus de produire équilibre et stabilité pour un contrôle total dans presque toutes les conditions, une ferme confiance quelle que soit la situation et une performance simplement étonnante de la part d'un VUS.

### *Une performance dynamique*

Avec une adhérence exceptionnelle, les accélérations sont immédiates et exaltantes. La symétrie aidant, la Forester fournit un comportement routier efficace en raison de sa grande stabilité en virage, et procure un sentiment de contrôle unique en tout temps.

### *Une agilité inestimable*

Par mauvais temps, ou pendant les précieuses secondes qu'il faut pour réagir à un imprévu, le système d'entraînement symétrique, dont l'équilibre latéral est impressionnant, procure la stabilité, l'agilité et l'adhérence nécessaires pour éviter le danger.



### *Un contact permanent*

Plus les pneus se cramponnent à la route, plus on ressent de contrôle. Lorsque le véhicule est en mouvement, la puissance est acheminée aux quatre roues de façon à maintenir un contact optimal avec la chaussée, ce qui maximise la maniabilité et le contrôle.

## Garder un profil bas tout en élevant ses attentes.

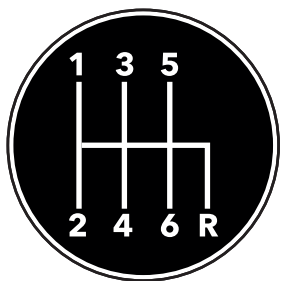
### Suspension

La suspension à jambes de force à l'avant et à double triangulation à l'arrière a été conçue pour inspirer une confiance accrue au volant. Les soupapes d'amortissement novatrices et le réglage optimisé offrent une réaction d'une extrême précision, qui rehausse le contact des pneus avec la chaussée et la réaction aux manœuvres du conducteur. La suspension arrière compacte laisse place à un compartiment de charge plus spacieux, offrant plus d'espace utile, en plus de contrebalancer les charges lourdes. L'épatante garde au sol de 220 mm contribue aux authentiques capacités utilitaires du véhicule tout en assurant un comportement silencieux, sportif et sûr.

### Concept de contrôle dynamique du châssis de Subaru

L'avantage d'une Forester est sans contredit les bienfaits inhérents du concept exclusif de contrôle dynamique du châssis (DC<sup>3</sup>) de Subaru. La carrosserie utilise de l'acier haute résistance afin d'obtenir une solidité élevée et un faible poids. Cette structure hautement rigide procure une conduite plus douce et silencieuse. La suspension arrière a été conçue spécialement pour les routes cahoteuses et s'acquitte des virages serrés avec aisance et précision. Comportement sûr et confortable, caractère sportif et sécuritaire, puissance et efficacité : voilà en quoi la Forester est tellement plus qu'un simple VUS.

# TRANSMISSIONS



# 6

### Transmission manuelle à 6 rapports + traction intégrale avec différentiel central à visco-coupleur

La transmission manuelle fluide à six rapports offre un contrôle rapide et sportif. Elle s'associe à une traction intégrale qui utilise un différentiel central autobloquant à visco-coupleur, lequel maintient un couple équilibré entre l'avant et l'arrière à mesure que les conditions d'adhérence changent.



### Boîte à variation continue CVT Lineartronic®

La transmission à variation continue Lineartronic® a été conçue pour fonctionner en parfaite synergie avec le moteur BOXER® SUBARU et la traction intégrale symétrique à prise constante Subaru afin de livrer une performance fluide tout en gardant le moteur dans sa plage de régime optimale.

La Forester 2.0XT s'équipe pour sa part d'une boîte CVT Lineartronic à couple élevé, adaptée aux exigences d'un moteur turbo. Elle maximise la performance de conduite avec un mode manuel à 6 ou 8 rapports, tout en conservant un excellent rendement énergétique.

### Palettes de changement de vitesse

Les palettes de changement de vitesse, livrables en option, sont montées sur le volant et permettent du bout des doigts de sélectionner le rapport de la boîte CVT Lineartronic® le mieux adapté à la situation. Il en résulte une expérience de conduite plus précise et sportive.

### Fonction SI-DRIVE<sup>1</sup>

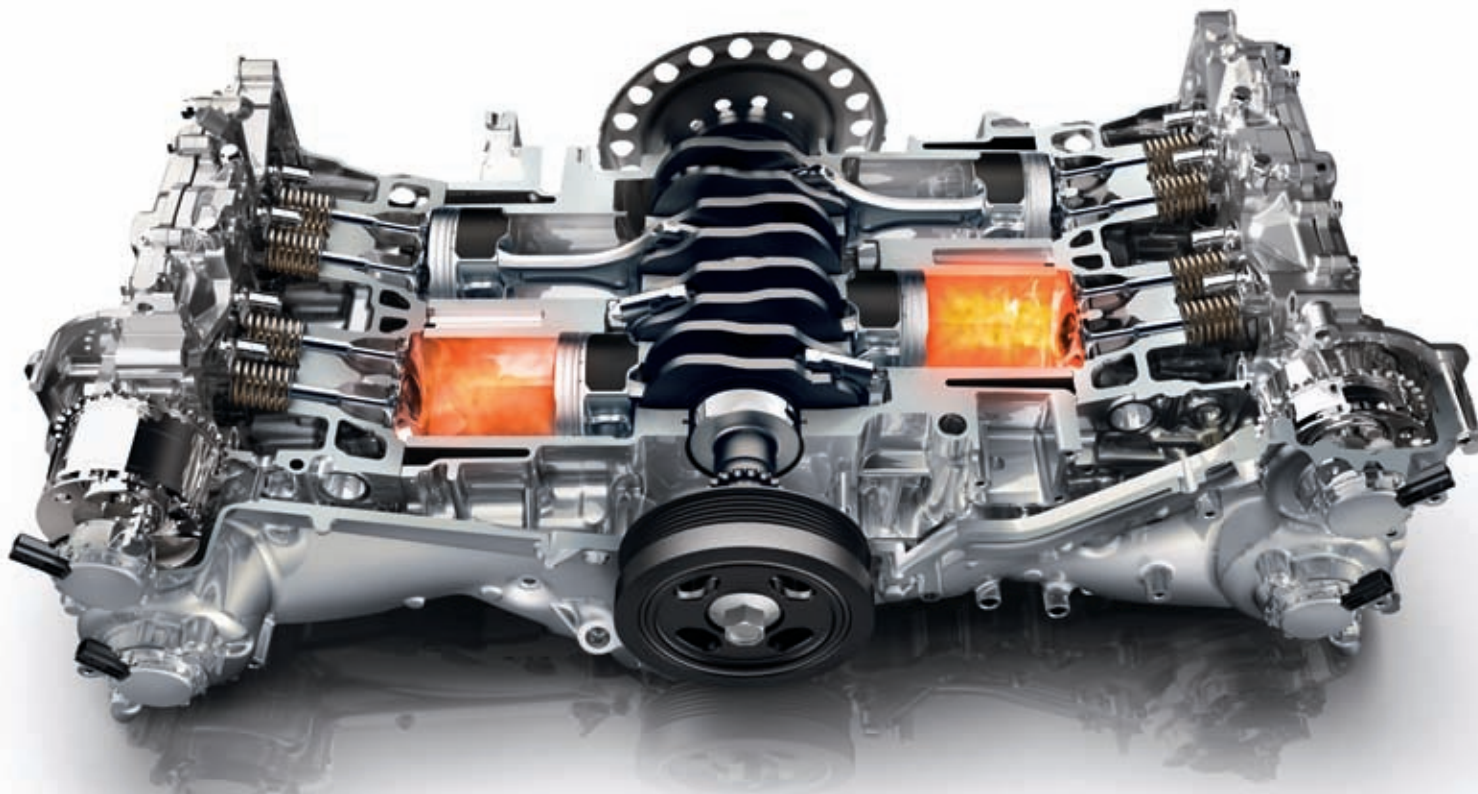
La fonction Subaru Intelligent Drive (SI-DRIVE) permet d'ajuster en une fraction de seconde la réactivité du groupe motopropulseur en fonction de votre style de conduite, des conditions routières ou de la situation. Vous pouvez rapidement redéfinir les paramètres de l'accélérateur et du passage des rapports de la transmission automatique afin de vous assurer de la meilleure performance en toutes circonstances.

# MOTEURS BOXER® SUBARU

*En faire plus avec moins.*

## *L'innovation en évolution*

Le moteur BOXER® SUBARU dépasse les exigences de demain tout en conservant ses avantages éprouvés, que l'on pense à sa douce puissance ou à son excellente maniabilité. La conception à longue course révolutionnaire permet au moteur de tourner avec enthousiasme tout en offrant une combustion plus efficace. L'apport en air et en carburant ainsi que la température font l'objet d'un contrôle précis, de façon à diminuer la consommation et les émissions. Alliant ce moteur à la traction intégrale symétrique à prise constante Subaru, la Forester fournit une maniabilité plus précise, un meilleur rendement énergétique et une approche sans compromis à la sécurité et au confort.



## MOTEUR BOXER® SUBARU DE 2,5 LITRES À DACT

**PUISSANCE MAXIMALE DE SORTIE :** 170 ch à 5800 tr/min  
**COUPLE MAXIMAL :** 174 lb-pi à 4100 tr/min

Le moteur de 2,5 litres à double arbre à cames en tête (DACT) allie une fougue efficace et une réponse raffinée. Parmi les nombreuses améliorations apportées, notons le système d'admission optimisé, la combustion plus propre et le système de contrôle actif des soupapes (AVCS), qui assure un contrôle précis de la séquence d'admission. Ensemble, ces technologies augmentent le couple à bas régime tout en diminuant la consommation de carburant et les émissions.

## MOTEUR BOXER® SUBARU TURBO DE 2,0 LITRES À DACT

**PUISSANCE MAXIMALE DE SORTIE :** 250 ch à 5600 tr/min  
**COUPLE MAXIMAL :** 258 lb-pi à 2000-4800 tr/min



Le moteur de 2,0 litres turbo à injection directe (DIT) avec turbocompresseur à double entrée procure une expérience de conduite fougueuse et dépourvue de compromis. La puissance est contrôlée par l'entremise d'une boîte CVT Lineartronic® à couple élevé – conçue pour fournir une efficacité maximale et une performance environnementale surpassant ce que vous auriez cru possible d'un VUS.



## *Bien pensée, bien branchée.*

Que ce soit l'immense toit ouvrant vitré<sup>1</sup> ou les aiguilles lumineuses qui invitent à la conduite en balayant les cadrans au démarrage, le poste de pilotage est conçu pour fournir une expérience hautement intuitive. S'ajoutent des sièges ergonomiques, douillets et confortables, un vaste dégagement pour les jambes et pour la tête et voilà un habitacle qui plaira à tous – quel que soit le chargement ou le nombre de passagers.



### *Système Harman Kardon<sup>2</sup>*

La chaîne audio de luxe, livrable en option, inclut des haut-parleurs Harman Kardon et un amplificateur de 440 watts à huit canaux, de même qu'un système de navigation au tableau de bord avec écran tactile, connectivité Bluetooth<sup>®3</sup> à activation vocale et commandes intégrées au volant.



### *Téléphonie mains libres Bluetooth<sup>®3</sup>*

Utilisant la technologie Bluetooth<sup>®3</sup> pour donner plus de clarté aux appels mains libres faits avec votre mobile, ce système s'active sur simple pression d'un bouton situé sur le volant. Il prend en charge plusieurs téléphones mobiles, garde en mémoire de multiples numéros, et reconnaît les commandes en français, en anglais ou en espagnol.

### *Caméra de recul*

Désormais livrée de série sur toutes les versions d'équipement, la caméra de recul rehausse la visibilité lors des manœuvres en marche arrière. Elle fournit des lignes de repère qui permettent de voir la trajectoire et de juger les distances par rapport aux obstacles.



### *Entrées audio USB et auxiliaire*

Branchez votre iPod<sup>®4</sup> ou tout autre lecteur de musique portable dans la prise audio auxiliaire. Il est aussi possible de lire la musique numérique à partir de différentes sources externes, soit par la prise USB, soit par la fonction de lecture audio en continu Bluetooth<sup>®3</sup>.



*De la place pour tout transporter,  
même votre imagination.*





### *Un véhicule qui vous transportera, dans tous les sens du terme.*

La Forester s'adapte parfaitement aux aléas de votre mode de vie, qu'il s'agisse de vacances longuement planifiées ou de virées imprévues dans les boutiques. Son aire de chargement peut loger quatre grandes valises tandis que les nombreux crochets vous permettent d'arrimer solidement les petits objets. Pour les articles plus longs, il est possible de rabattre les sièges arrière par le truchement d'un bouton de chaque côté de la banquette.

### *De grandes idées pour les petites choses.*

Les rangements pratiques et ingénieux abondent dans l'habitacle, comme en témoignent les porte-bouteilles dans les portières, la console de rangement au pavillon et la console centrale multifonction avec accoudoir rembourré ajustable<sup>1</sup>. Un truc particulièrement bien pensé pour les passagers arrière est l'accoudoir central escamotable avec porte-gobelets intégrés.<sup>2</sup>



### *Marchepied pour enfant*

Le marchepied à l'arrière a été conçu pour faciliter l'accès aux jeunes enfants. La surface plus large et antidérapante a été placée de façon à ce que les enfants puissent poser le genou sur une surface plus douce qu'un seuil en plastique rigide.



### *Seuils de portières*

Les seuils de portières ont été abaissés au maximum afin de faciliter l'accès. En outre, ils empêchent l'accumulation de neige et de saleté à l'intérieur du cadre de portière, ce qui contribue à garder vos vêtements et l'intérieur de la voiture bien propres.



### *Hayon à commande électrique<sup>3</sup>*

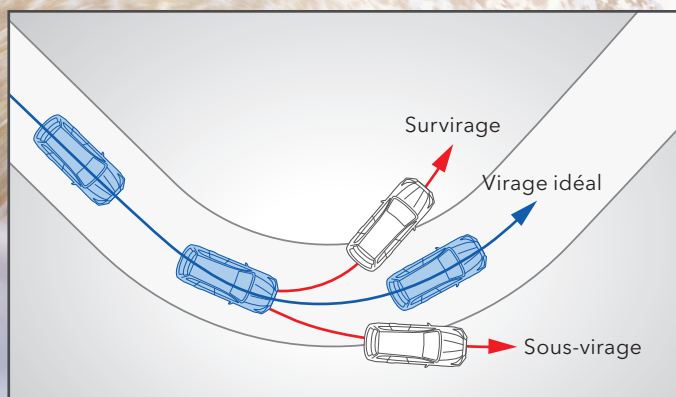
Le hayon à commande électrique vous facilite la tâche lors du chargement. Il suffit d'appuyer sur le bouton au tableau de bord, la manette ou le hayon pour qu'il s'ouvre automatiquement.

1 Non livrable sur les modèles Forester 2.5i et 2.5i Tourisme équipés de la transmission manuelle. 2 Non livrable sur le modèle Forester 2.5i. 3 Modèles 2.5i Tourisme, 2.5i Limited, 2.0XT Tourisme et 2.0XT Limited seulement.

# Une protection toujours à la hauteur.

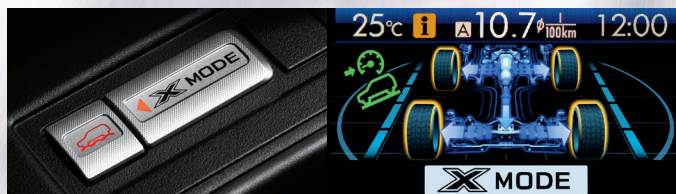
## La sécurité active – pour vous aider à éviter les collisions.

Beaucoup des caractéristiques qui rendent la Forester si agréable à conduire contribuent également à votre sécurité. Le bas centre de gravité du moteur BOXER® SUBARU rehausse davantage la maniabilité précise, sûre et stable que fournit la traction intégrale symétrique à prise constante Subaru. Le système de contrôle de la dynamique du véhicule livré de série, la direction réactive, les freins antiblocage, et même l'excellente visibilité offerte par le pare-brise et les grandes vitres aident le conducteur à rester maître de la situation.



### Contrôle de la dynamique du véhicule

Le contrôle de la dynamique du véhicule utilise un éventail de capteurs pour analyser si la Forester suit la trajectoire voulue par le conducteur, dans les virages ou lors de manœuvres d'évitement. Advenant une perte imminente de stabilité, le VDC module automatiquement le partage du couple de la traction intégrale<sup>1</sup>, la puissance de sortie du moteur et le freinage individuel des roues pour aider le véhicule à conserver sa trajectoire.



### Fonction X-MODE®

La toute nouvelle fonction X-MODE® vous donne un maximum de contrôle sur simple pression d'un bouton. La technologie X-MODE® agit sur le moteur, la transmission, la traction intégrale, les freins et autres paramètres pour vous aider à parcourir en toute sécurité les routes accidentées, les surfaces glissantes et les pentes abruptes avec un maximum de confiance.



### EyeSight®<sup>2</sup>

La mission la plus importante d'une Subaru est de protéger ses occupants. Nous recherchons sans cesse de meilleurs moyens pour parvenir à cette fin. Aujourd'hui, la Forester est livrable avec un nouveau système d'aide à la conduite innovant, qui surveille la route avec vous : EyeSight®. Comme une seconde paire d'yeux qui redouble votre vigilance, ce système est à l'affût des périls potentiels, vous alerte en cas de danger imminent et peut même ajuster la vitesse et le freinage pour vous aider à éviter le danger.

### Système de freinage

Les freins à disques aux quatre roues livrés de série sont dotés d'un système antiblocage (ABS) à 4 circuits et du système de distribution électronique de la force de freinage (EBD) pour réguler la pression de freinage entre l'avant et l'arrière lorsque le véhicule est lourdement chargé. L'assistance au freinage d'urgence génère une puissance supérieure lors d'un freinage subit, même si le conducteur ne freine pas assez énergiquement ou rapidement. Pour sa part, le dispositif antirecul maintient la pression des freins pendant une seconde de plus pour empêcher le véhicule de reculer lors des démarrages en pente.

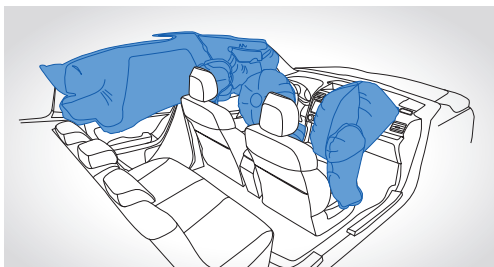


## ***Une conception qui ne laisse rien au hasard.***

*La sécurité passive – pour mieux se tirer d'affaire en cas d'impact.*

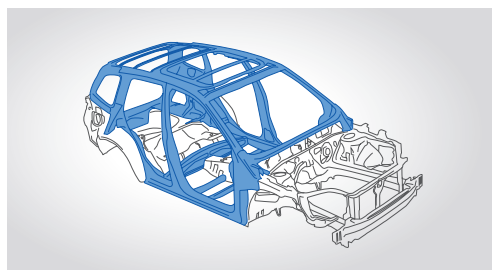
La Forester est conçue pour protéger le conducteur, ses passagers et même les piétons grâce à un éventail d'éléments de sécurité avancés. Les coussins gonflables SRS<sup>1</sup> évolués, les appuie-tête actifs aux sièges avant, les pédales rétractables et les ceintures à trois points contribuent à protéger directement les occupants. Tout autour de ces éléments, la structure de carrosserie stratégiquement renforcée, qui inclut le châssis renforcé en forme d'arceau de Subaru, aide à minimiser l'énergie d'impact qui se propage jusqu'aux occupants ou aux piétons. Voilà l'un des piliers de la philosophie Subaru : l'agrément de conduite commence par la sécurité et la tranquillité d'esprit.





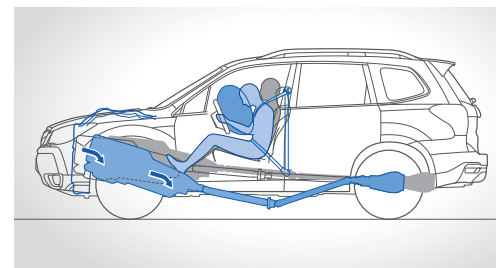
### ***Sièges, ceintures et coussins gonflables SRS<sup>1</sup>***

La Forester est équipée de série de coussins gonflables SRS<sup>1</sup> frontaux et latéraux, d'un coussin gonflable pour genoux du côté conducteur et de rideaux latéraux de même que de ceintures avant réglables en hauteur munies de prétendeurs, qui gardent les occupants bien en place, et de limiteurs d'effort, qui allègent la force de l'impact au niveau de la poitrine. Les sièges avant à protection traumatique se déplacent automatiquement lors d'une collision arrière, pour mieux soutenir la tête et la nuque.



### ***Châssis renforcé en forme d'arc***

Le châssis renforcé en forme d'arc renforce toute la structure de l'habitacle, du toit aux portières, en passant par les montants et le plancher. Cette conception contribue à détourner l'énergie d'impact, loin des occupants, advenant une collision. La zone de déformation progressive avant fait partie intégrante du cadre.



### ***Séparation du moteur***

Toutes les Subaru vont au-delà des pratiques courantes quand il est question de votre sécurité. Dans l'éventualité d'une collision frontale, le moteur BOXER® SUBARU et la transmission sont propulsés sous les sièges avant, loin de l'habitacle, par mesure de protection.



### ***Protection des piétons***

La Forester a été conçue dans l'optique de fournir une excellente protection des piétons. Le dégagement entre le capot et le moteur ménage un espace d'amortissement en cas de choc avec un piéton, qui diminue les risques de blessures, de la même manière que le pare-chocs avant à absorption d'énergie et la zone spécialement conçue autour des essuie-glaces.

## Forester 2015 | *Caractéristiques*



### **Toit ouvrant panoramique**

Livable en option, le grand toit ouvrant électrique, coulissant à l'intérieur, avec pare-soleil manuel, procure une vue panoramique et une brise d'air frais aux occupants avant et arrière.



### **Hayon à commande électrique**

Une simple pression sur un bouton de la manette actionne l'ouverture automatique du hayon, tandis qu'un bouton sur le tableau de bord et sur le hayon permettent de le refermer par la suite.



### **Phares DHI**

Les feux de croisement au xénon à décharge haute intensité (DHI) et les feux de route halogènes à réflecteurs multiples livrables contribuent à éclairer la route.



### **Siège conducteur à dix réglages électriques**

Trouvez la position de conduite idéale pour un maximum de confort et de soutien grâce au réglage électrique en dix sens livrable en option.



### **Sièges avant chauffants**

Les sièges avant chauffants, livrés de série, disposent de deux réglages d'intensité, pour une chaleur instantanée ou plus enveloppante.



### **Banquette arrière à dossiers inclinables**

La banquette arrière à dossiers inclinables en option procure aux passagers un surcroît de confort, pour une conduite encore plus agréable.



### **Contrôle de la température automatique à deux zones**

Sur certaines versions, le contrôle de la température automatique à deux zones régule automatiquement la chaleur et la climatisation, pour un maximum de confort.



### **Déflecteur arrière**

Ce déflecteur livrable en option, au look sportif, contribue à réguler le flux d'air afin de rehausser la performance.



### **Trois prises d'alimentation 12 volts**

Branchez vos accessoires à portée de main avec ces prises d'alimentation 12 volts situées dans la console centrale, la console d'accoudoir et le compartiment de charge.



Jantes en acier stylisé de 17 po sur 2.5i



Jantes en alliage d'aluminium de 17 po sur 2.5i groupe Commodité et groupe Tourisme



Jantes en alliage d'aluminium de 18 po sur 2.5i groupe Limited



Jantes en alliage d'aluminium de 18 po sur 2.0XT

# Forester 2015 | Versions d'équipement



## 2.5i

- Moteur BOXER® SUBARU à 4 cylindres, de 2,5 litres et 170 chevaux de puissance
- Traction intégrale symétrique à prise constante Subaru
- Boîte manuelle à 6 rapports ou boîte CVT Lineartronic® en option
- Jantes en acier stylisé de 17 po
- Caméra de recul
- Afficheur couleur multifonction
- Sellerie en tissu de qualité supérieure
- Siège conducteur à six réglages manuels et siège passager avant à quatre réglages manuels
- Sièges avants chauffants
- Chaîne audio à quatre haut-parleurs avec lecteur CD simple, connectivité Bluetooth®¹ pour téléphones mobiles à activation vocale, entrée audio auxiliaire, système de radiocommunication de données, réglage du volume asservi à la vitesse et affichage texte
- Adaptateur multimédia pour intégration audio iPod®² et USB, avec fonction d'audio en continu Bluetooth®¹
- Longérons surélevés pour galerie de toit, au fini noir



## 2.5i groupe Tourisme

### Principales caractéristiques de la 2.5i groupe Commodité, plus :

- Boîte manuelle à 6 rapports ou boîte CVT Lineartronic® avec mode manuel et palettes de changement de vitesse en option
- Hayon à commande électrique
- Climatiseur avec contrôle de la température automatique à deux zones et système de filtration d'air
- Très grand toit ouvrant vitré électrique coulissant
- Dégivreur d'essuie-glaces avant
- Volant et pommeau de levier sélecteur gainés de cuir
- Banquette arrière à dossiers inclinables
- Chaîne audio AM/FM évoluée à six haut-parleurs avec lecteur de CD/MP3/WMA, radio HD Radio®, fonction d'audio en continu et connectivité mains libres Bluetooth®¹ et commandes audio intégrées au volant
- Déflecteur à la ligne de toit
- Livrable avec ensemble Technologie. Inclut : système d'aide à la conduite EyeSight®³ et clé intelligente avec démarrage par bouton-poussoir



## 2.5i groupe Commodité

### Principales caractéristiques de la 2.5i, plus :

- Boîte CVT Lineartronic® avec mode manuel et palettes de changement de vitesse
- Livrable avec option PZEV. Inclut : technologie de réduction des émissions PZEV et écusson arrière
- Antibrouillards halogènes à réflecteurs multiples
- Jantes en alliage d'aluminium de 17 po
- Siège conducteur à dix réglages électriques avec soutien lombaire
- Accoudoir central arrière avec deux porte-gobelets intégrés
- Cache-bagages
- Phares automatiques



## 2.5i groupe Limited

### Principales caractéristiques de la 2.5i groupe Tourisme, plus :

- Système de navigation GPS à activation vocale avec écran tactile haute résolution de 6,1 po et chaîne audio intégrée à huit haut-parleurs Harman Kardon, incluant amplificateur de 440 watts à huit canaux Harman Kardon, intégration des téléphones intelligents, radio HD Radio® avec étiquetage iTunes®², fonction de messagerie texte SMS, fonction d'audio en continu et connectivité mains libres Bluetooth®¹ et prise auxiliaire de 3,5 mm
- Jantes en alliage d'aluminium de 18 po
- Cadrans électroluminescents
- Récepteur de radio satellite XM® (abonnement d'essai de 3 mois inclus)
- Dossiers de banquette arrière rabattables par simple pression
- Rétroviseurs extérieurs antiéblouissement avec éclairage d'approche
- Rétroviseur intérieur antiéblouissement
- Rétroviseurs extérieurs avec clignotants DEL intégrés
- Feux de croisement au xénon à décharge haute intensité (DHI)
- Couvre-marchepied en inox au pare-chocs arrière
- Sellerie avec garnitures de cuir
- Soufflet de protection du levier sélecteur CVT en cuir
- Livrable avec ensemble Technologie. Inclut : système d'aide à la conduite EyeSight®³ et clé intelligente avec démarrage par bouton-poussoir



## 2.0XT Tourisme

- Moteur BOXER® SUBARU à 4 cylindres, de 2,0 litres et 250 chevaux avec turbocompresseur à double entrée et refroidisseur d'air
- Injection directe
- Traction intégrale symétrique à prise constante Subaru
- Boîte CVT Lineartronic® avec mode manuel et palettes de changement de vitesse
- Jantes en alliage d'aluminium de 18 po
- Antibrouillards halogènes à réflecteurs multiples
- Longérons surélevés pour galerie de toit, au fini argenté et déflecteur à la ligne de toit
- Caméra de recul
- Hayon à commande électrique
- Système SI-DRIVE
- Climatiseur avec contrôle de la température automatique à deux zones et système de filtration d'air
- Siège conducteur à dix réglages électriques avec soutien lombaire
- Chaîne audio AM/FM évoluée à six haut-parleurs avec lecteur de CD/MP3/WMA et commandes audio intégrées au volant



## 2.0XT Limited

### Principales caractéristiques de la 2.0XT Tourisme, plus :

- Sellerie avec garnitures de cuir
- Chaîne audio à huit haut-parleurs Harman Kardon, incluant amplificateur de 440 watts à huit canaux
- Feux de croisement au xénon à décharge haute intensité (DHI)
- Rétroviseurs extérieurs avec clignotants DEL intégrés
- Dégivreur d'essuie-glaces avant
- Soufflet de protection du levier sélecteur CVT en cuir
- Système de navigation GPS à activation vocale avec écran tactile haute résolution de 6,1 po et chaîne audio intégrée à huit haut-parleurs Harman Kardon, incluant amplificateur de 440 watts à huit canaux Harman Kardon, intégration des téléphones intelligents, radio HD Radio® avec étiquetage iTunes®², fonction de messagerie texte SMS, fonction d'audio en continu et connectivité mains libres Bluetooth®¹ et prise auxiliaire de 3,5 mm
- Livrable avec ensemble Technologie. Inclut : système d'aide à la conduite EyeSight®³ et clé intelligente avec démarrage par bouton-poussoir

¹ Bluetooth est une marque déposée de Bluetooth SIG, Inc. America. ² iPod et iTunes sont des marques déposées de Apple Inc. ³ Système EyeSight non livrable sur modèles de couleur cristal noir silice. EyeSight est un système d'aide à la conduite livrable en option, susceptible de ne pas fonctionner de manière optimale dans certaines conditions. Il incombe en tout temps au conducteur d'adopter une conduite sécuritaire et prudente. L'efficacité du système dépend de nombreux facteurs, tels que l'entretien du véhicule ainsi que les conditions météorologiques et routières. La fonction de freinage précollision est conçue pour freiner automatiquement de façon à empêcher une collision ou à diminuer la gravité d'un impact frontal. La fonction de gestion de l'accélération précollision est conçue pour diminuer l'accélération et minimiser la gravité de certains impacts frontaux. Le régulateur adaptatif est conçu comme une aide à la conduite et non pas pour se substituer à la vigilance et à l'attention du conducteur sur la route. Les alertes de louvoiement et de déviation de trajectoire fonctionnent uniquement lorsque le marquage des voies sur la chaussée est visible et leur efficacité dépend de nombreux facteurs. Consultez le Manuel du propriétaire pour les détails de fonctionnement et les limites du système. Veillez toujours à désactiver le système EyeSight avant d'entrer dans un lave-auto.

MOTEUR ET SYSTÈME D'ENTRAÎNEMENT		2.5i	2.0XT
Moteur		Moteur BOXER® SUBARU de 2,5 litres à 4 cylindres opposés horizontalement, avec système de contrôle actif des soupapes	Moteur BOXER® SUBARU à 4 cylindres opposés horizontalement, 2,0 litres, avec turbocompresseur et refroidisseur d'air, et système de contrôle actif des soupapes double
Puissance   Couple		170 ch à 5800 tr/min   174 lb-pi à 4100 tr/min	250 ch à 5600 tr/min   258 lb-pi à 2000-4800 tr/min
Transmission manuelle		Transmission manuelle à 6 rapports (6MT) avec dispositif antirecul <b>2.5i et 2.5i groupe Tourisme</b> : de série. <b>2.5i groupe Commodité, 2.5i groupe Limited, 2.0XT Tourisme et 2.0XT Limited</b> : non offert.	
Transmission automatique		CVT Lineartronic® avec fonction X-MODE®, dispositif antirecul et contrôle d'adhérence en descente <b>2.5i groupe Commodité et 2.5i groupe Limited</b> : de série. <b>2.5i et 2.5i groupe Tourisme</b> : en option. CVT Lineartronic® à couple élevé avec mode manuel à 6 ou à 8 rapports, fonction X-MODE®, dispositif antirecul et contrôle d'adhérence en descente <b>2.0XT Tourisme et 2.0XT Limited</b> : de série.	

TRACTION ET STABILITÉ		
Traction intégrale symétrique à prise constante Subaru	De série	De série
Système de contrôle de la dynamique du véhicule (VDC)	Le programme de stabilité électronique VDC utilise des capteurs qui analysent constamment la vitesse des roues, l'angle de braquage, la pression de freinage, le taux de lacet et les forces d'accélération latérale du véhicule. Si le VDC détecte un écart entre la trajectoire voulue par le conducteur et la trajectoire réelle du véhicule, le système applique une pression de freinage et/ou réduit le couple du moteur afin de corriger le cap.	
Système de contrôle de traction (TCS)	Le VDC comprend également un régulateur de traction agissant sur toutes les roues, peu importe la vitesse. Lorsqu'une perte de traction est détectée, le système freine la roue ou les roues en dérapage, selon les besoins, pour conserver l'élan du véhicule.	

CARBURANT		
Rendement énergétique <sup>1</sup> Ville/Route	Manuelle : 10,6/8,4 L/100 km CVT : 9,6/7,5 L/100 km	CVT : 10,2/8,5 L/100 km

JANTES ET PNEUS		
Jantes	<b>2.5i</b> : jantes en acier stylisé de 17 po x 7 po <b>2.5i groupe Commodité et 2.5i groupe Tourisme</b> : jantes en alliage d'aluminium à 5 rayons de 17 po x 7 po <b>2.5i groupe Limited</b> : jantes en alliage d'aluminium de 18 po x 7 po	<b>2.0XT Tourisme et Limited</b> : jantes en alliage d'aluminium de 18 po x 7 po, au fini noir et usiné, avec effet relief
Pneus	<b>2.5i, 2.5i groupe Commodité et 2.5i groupe Tourisme</b> : pneus quatre saisons 225/60 R17 98H <b>2.5i groupe Limited</b> : pneus quatre saisons 225/55 R18 97H	<b>2.0XT Tourisme et Limited</b> : pneus quatre saisons 225/55 R18 97H

DIMENSIONS EXTÉRIEURES ET INTÉRIEURES		
Longueur/Largeur/Hauteur (mm)	4595/1795/1735	4595/1795/1735
Poids nominal brut du véhicule (kg)	2032	2110
Dégagement pour la tête (mm) [avant/arrière]	1052/1012	–
Dégagement pour la tête, avec le toit ouvrant (mm) [avant/arrière]	1015/952	1015/952
Dégagement pour les jambes (mm) [avant/arrière]	1093/965	1093/965
Volume de chargement, sièges relevés (L)	974 (892 avec toit ouvrant)	892
Capacité de remorquage – Poids maximal avec remorque à freins (kg)	680	680
Garde au sol minimale (mm)	220	220

20 1 Les cotes de consommation de carburant des modèles 2015 sont fondées sur les nouvelles méthodes d'essais approuvées par le Gouvernement du Canada. Pour tous les détails, rendez-vous au [nrcan.gc.ca](http://nrcan.gc.ca). La consommation de carburant de votre véhicule diffèrera des cotes publiées selon votre façon de conduire, l'endroit où vous conduisez et le moment de la journée.

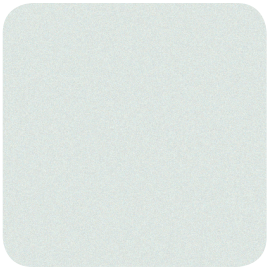
Forester 2015 | Équipement

		2.5i	2.5i groupe Commodité	2.5i groupe Tourisme	2.5i groupe Limited	2.0XT Tourisme	2.0XT Limited
EXTÉRIEUR							
Phares au xénon à décharge haute intensité (DHI) (feux de croisement)		–	–	–	●	–	●
Antibrouillards halogènes à réflecteurs multiples		–	●	●	●	●	●
Rétroviseurs extérieurs couleur caisse à réglage électrique, dégivrants et escamotables		●	●	●	●	●	●
Glaces intimité dans les portières arrière et l'aire de chargement		●	●	●	●	●	●
Dégivreur d'essuie-glaces avant		–	–	●	●	–	●
Longerons surélevés pour galerie de toit		●	●	●	●	●	●
Très grand toit ouvrant vitré électrique coulissant		–	–	●	●	●	●
SIÈGES ET GARNITURES							
Sièges avant chauffants		●	●	●	●	●	●
Banquette arrière à dossiers inclinables		–	–	●	●	●	●
Banquette arrière à dossier divisé 60/40, rabattable à plat		●	●	●	●	●	●
Sellerie en tissu de qualité supérieure		●	●	●	–	●	–
Sellerie avec garnitures de cuir		–	–	–	●	–	●
CARACTÉRISTIQUES DE COMMODITÉ							
Volant télescopique inclinable avec commandes de chaîne audio et de régulateur de vitesse intégrées		●	●	●	●	●	●
CHAÎNES AUDIO							
Chaîne audio AM/FM évoluée à quatre haut-parleurs avec lecteur de CD/MP3/WMA, fonction d'audio en continu et connectivité mains libres Bluetooth®¹ et commandes audio intégrées au volant		●	●	–	–	–	–
Chaîne audio AM/FM évoluée à six haut-parleurs avec lecteur de CD/MP3/WMA, radio HD Radio®, fonction d'audio en continu et connectivité mains libres Bluetooth®¹ et commandes audio intégrées au volant		–	–	●	–	●	–
Système de navigation GPS à activation vocale avec écran tactile haute résolution de 6,1 po et chaîne audio intégrée à huit haut-parleurs Harman Kardon, incluant amplificateur de 440 watts à huit canaux Harman Kardon, intégration des téléphones intelligents, radio HD Radio® avec étiquetage iTunes®², fonction de messagerie texte SMS, fonction d'audio en continu et connectivité mains libres Bluetooth®¹ et prise auxiliaire de 3,5 mm		–	–	–	●	–	●
Adaptateur multimédia pour intégration audio iPod®²/USB, avec fonction d'audio en continu Bluetooth®¹		●	●	●	●	●	●
Caméra de recul		●	●	●	●	●	●
CONTRÔLE DE LA TEMPÉRATURE							
Climatiseur avec système de filtration d'air		●	●	–	–	–	–
Climatiseur avec contrôle de la température automatique à deux zones et système de filtration d'air		–	–	●	●	●	●
SÉCURITÉ							
ACTIVE							
Système de traction intégrale symétrique à prise constante Subaru		●	●	●	●	●	●
Système de contrôle de la dynamique du véhicule (VDC) et système de contrôle de traction (TCS)		●	●	●	●	●	●
Système de freinage antiblocage ABS avec distribution électronique de la force de freinage (EBD)		●	●	●	●	●	●
Assistance au freinage d'urgence		●	●	●	●	●	●
PASSIVE							
Coussins gonflables frontaux (SRS) aux places avant³		●	●	●	●	●	●
Système évolué de coussins gonflables frontaux de Subaru³		●	●	●	●	●	●
Coussins gonflables latéraux (SRS) intégrés aux sièges avant³		●	●	●	●	●	●
Rideaux gonflables (SRS) aux places latérales avant et arrière³		●	●	●	●	●	●
Coussin gonflable pour genoux côté conducteur³		●	●	●	●	●	●
Capteur de capotage (SRS)³		●	●	●	●	●	●
Appui-tête aux sièges avant à hauteur réglable		●	●	●	●	●	●
Sièges avant à protection traumatique		●	●	●	●	●	●
Système de sécurité antivol et antidémarrage électronique		●	●	●	●	●	●
ÉQUIPEMENT EN OPTION							
L'ensemble Technologie inclut : système d'aide à la conduite EyeSight®⁴ (freinage précollision, gestion d'accélération précollision, alerte de déviation de trajectoire, alerte de louvoiement, régulateur de vitesse adaptatif), et clé intelligente avec démarrage par bouton-poussoir		–	–	▲	▲	–	▲

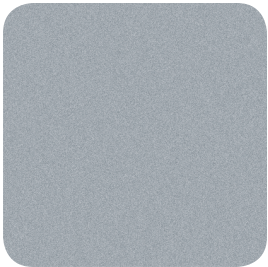
● De série   ▲ En option   – Non équipé

1 Bluetooth est une marque déposée de Bluetooth SIG, Inc. America. 2 Apple, iPhone, iPod et iTunes sont des marques déposées de Apple Inc. 3 Le système de retenue supplémentaire (coussins gonflables SRS) a été conçu pour ajouter à la protection du conducteur et des passagers des places latérales avant et arrière advenant un impact frontal ou latéral d'intensité modérée ou grave. Ce système procure uniquement une protection complémentaire et les ceintures de sécurité doivent être bouclées afin d'éviter des blessures lors du déploiement des coussins gonflables, à tout occupant mal positionné et pour fournir la meilleure protection combinée en cas d'accident grave. Les enfants devraient toujours être assis et bien attachés sur la banquette arrière. 4 Système EyeSight non livrable sur modèles de couleur cristal noir silice. EyeSight est un système d'aide à la conduite livrable en option, susceptible de ne pas fonctionner de manière optimale dans certaines conditions. Il incombe en tout temps au conducteur d'adopter une conduite sécuritaire et prudente. L'efficacité du système dépend de nombreux facteurs, tels que l'entretien du véhicule ainsi que les conditions météorologiques et routières. La fonction de freinage précollision est conçue pour freiner automatiquement de façon à empêcher une collision ou à diminuer la gravité d'un impact frontal. La fonction de gestion de l'accélération précollision est conçue pour diminuer l'accélération et minimiser la gravité de certains impacts frontaux. Le régulateur adaptatif est conçu comme une aide à la conduite et non pas pour se substituer à la vigilance et à l'attention du conducteur sur la route. Les alertes de louvoiement et de déviation de trajectoire fonctionnent uniquement lorsque le marquage des voies sur la chaussée est visible et leur efficacité dépend de nombreux facteurs. Consultez le Manuel du propriétaire pour les détails de fonctionnement et les limites du système. Veuillez toujours à désactiver le système EyeSight avant d'entrer dans un lave-auto.

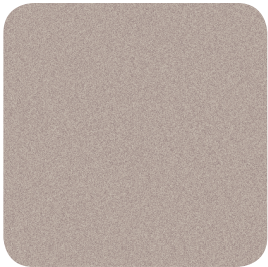
Peinture



Blanc satin nacré



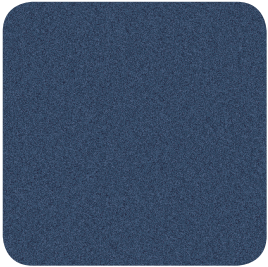
Argent glacé métallisé



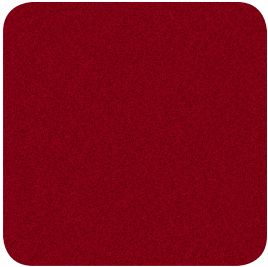
Bronze poli métallisé



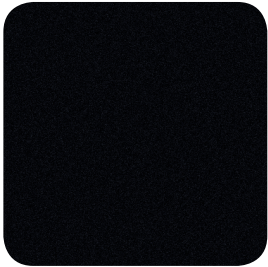
Vert jasmin métallisé



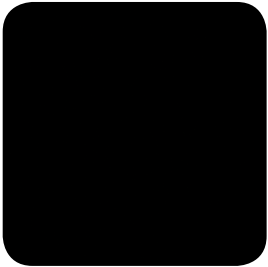
Bleu quartz nacré



Rouge Venise nacré

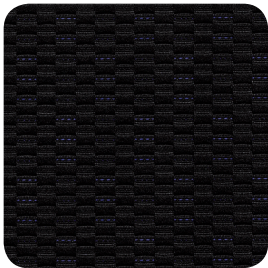


Gris foncé métallisé

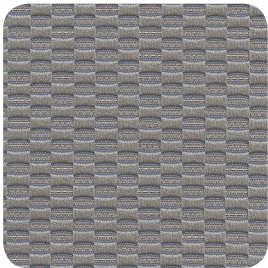


Cristal noir silice¹

Sellerie



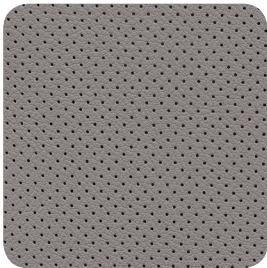
Tissu noir onyx  
(TNO)



Tissu gris platine  
(TGP)



Tissu noir onyx avec  
garnitures sport  
(TNOS)



Cuir gris platine  
(CGP)



Cuir noir onyx  
(CNO)

<i>Combinaisons de couleurs</i>	2.5i 2.5i groupe Commodity 2.5i groupe Tourisme	2.5i groupe Limited	2.0XT Tourisme	2.0XT Limited
Blanc satin nacré	TNO	CNO	TNOS	CNO
Argent glacé métallisé	TNO	CNO	TNOS	CNO
Bronze poli métallisé	TNO	CNO	TNOS	CNO
Vert jasmin métallisé	TGP	CGP	TNOS	CNO
Bleu quartz nacré	TGP	CGP	TNOS	CNO
Rouge Venise nacré	TNO	CNO	TNOS	CNO
Gris foncé métallisé	TGP	CGP	TNOS	CNO
Cristal noir silice¹	TNO	CNO	TNOS	CNO



## Garanties Subaru

Subaru conçoit et construit tous ses véhicules afin qu'ils offrent aux clients les plus hauts standards de qualité et de fiabilité. Nous sommes fiers de nos véhicules et nous nous faisons un point d'honneur de répondre de nos produits avec une garantie des plus complètes. Pour les modèles de l'année 2015, la garantie de tous les véhicules Subaru consiste en ce qui suit :

**Garantie limitée sur véhicule neuf (36 mois/60 000 km)** – Cette garantie couvre les composants de base et les composants principaux pendant 36 mois ou 60 000 km.

**Garantie limitée des principaux composants (60 mois/100 000 km)** – Cette garantie prolonge la couverture des principaux composants (au-delà du groupe motopropulseur) jusqu'à 60 mois ou 100 000 km.

**Garantie limitée contre la corrosion de surface (36 mois/60 000 km)** – Cette garantie vous protège de la corrosion de surface sur les panneaux de carrosserie peints qui sont visibles pendant 36 mois ou 60 000 km.

**Garantie limitée contre la perforation (60 mois/km illimité)** – Cette garantie vous protège contre la perforation attribuable à la corrosion des panneaux de tôle de carrosserie pendant 60 mois, peu importe le kilométrage du véhicule.

**Garantie limitée du système antipollution** – Cette garantie couvre la plupart des composants du système antipollution pendant 36 mois ou 60 000 km ainsi que les principales pièces du système antipollution pendant 96 mois ou 130 000 km.

**Garantie limitée sur les pièces et accessoires** – Cette garantie couvre les pièces et les accessoires Subaru installés par le concessionnaire avant la livraison du véhicule au client pendant 36 mois ou 60 000 km de même que les pièces et les accessoires Subaru installés par le concessionnaire après la livraison du véhicule au client pendant 12 mois ou 20 000 km à partir de la date d'installation.

L'information ci-dessus présente un aperçu des garanties offertes et ne constitue pas un énoncé de garantie. Pour obtenir plus de détails sur les garanties Subaru, veuillez consulter votre Livret de garantie Subaru, communiquer avec votre concessionnaire ou visiter notre site Web au [subaru.ca](http://subaru.ca).

## Plan de protection Subaru

À titre de propriétaire Subaru, vous vous attendez à vivre une expérience de propriétaire agréable et sans souci, aujourd'hui comme demain. Lorsque votre garantie limitée sur véhicule neuf de 36 mois ou 60 000 kilomètres vient à échéance<sup>1</sup>, notre Plan de protection Subaru (PPS) – le seul contrat d'entretien prolongé appuyé par Subaru Canada pour les véhicules Subaru – peut prendre le relais et assurer votre tranquillité d'esprit grâce à trois plans d'entretien prolongé à la mesure de vos besoins : Protection du groupe motopropulseur; Protection majeure; ou Protection complète (à savoir le meilleur niveau de protection pour compléter la garantie limitée sur les principales composantes de 60 mois/100 000 km). Ce plan offre une protection exhaustive des composantes mécaniques et électriques, et est assorti d'un éventail d'avantages complémentaires, tels que l'assistance routière ou les modes de transport de rechange, pendant une période allant jusqu'à sept ans ou 160 000 kilomètres à partir de la date de mise en service de votre véhicule. Que vous ayez acheté ou loué votre véhicule, le plan PPS vous protège, vous et votre investissement. Demandez les détails à votre concessionnaire ou visitez notre site [subaru.ca](http://subaru.ca).

1 Si vous êtes déjà propriétaire d'un véhicule Subaru et que celui-ci est encore couvert par la garantie limitée sur véhicule neuf de 36 mois/60 000 km, vous êtes encore admissible aux plans PPS.

Les véhicules Subaru ont une conception unique, qui incite à sortir plus souvent – tout en réduisant l’empreinte écologique. Nous construisons nos véhicules pour qu’ils soient le plus durables possible, afin qu’ils circulent plus longtemps sur les routes et passent moins de temps au dépôt ou au fond d’une décharge d’enfouissement. En proportion, 96,2 % de nos véhicules vendus au Canada ces dix dernières années sillonnent toujours les routes aujourd’hui.<sup>1</sup> De plus, il faut savoir que l’assemblage d’une Subaru produit très peu de déchets, car bon nombre de nos véhicules sont construits à l’usine Subaru of Indiana Automotive, Inc. (SIA), qui fut la toute première usine d’assemblage aux États-Unis à obtenir le statut « enfouissement zéro ». D’autres usines Subaru dans le monde entier emboîtent maintenant le pas, dans leur volonté de préserver l’environnement. Le respect du milieu est un autre moyen par lequel Subaru entend inspirer confiance aux automobilistes pour l’avenir.

1 Selon les données compilées par R.L. Polk Canada, Inc., en date du 30 juin 2013, sur les véhicules canadiens en service, pour les années modèles 2004-2014. La durée de vie réelle d’une voiture sera fonction des conditions de fonctionnement.



[www.subaru.ca](http://www.subaru.ca)

Le système de retenue supplémentaire (coussins gonflables SRS) a été conçu pour ajouter à la protection du conducteur et du passager avant advenant certains types de collision. Ce système procure uniquement une protection complémentaire et les ceintures de sécurité doivent être bouclées afin d’éviter des blessures lors du déploiement des coussins gonflables, à tout occupant mal positionné. Les coussins gonflables et les ceintures de sécurité offrent la meilleure protection combinée en cas d’accident grave. Toutes les illustrations, données techniques, caractéristiques et photographies apparaissant dans cette brochure sont conformes aux plus récents renseignements sur les produits disponibles au moment de son impression et pourraient ne pas être parfaitement exactes après sa publication. Les couleurs représentées peuvent différer des couleurs réelles en raison des procédés de reproduction et d’impression, et certaines pièces du véhicule ne peuvent être montrées dans certaines photographies. Subaru Canada, Inc. se réserve le droit d’abandonner ou de changer, en tout temps, sans préavis et sans être tenue à aucune obligation, les couleurs, matériaux, équipements, accessoires, caractéristiques, données techniques et modèles ou encore d’en modifier le prix. Certains modèles illustrés dans cette brochure peuvent provenir de marchés étrangers et ne pas être offerts au Canada, ou peuvent être illustrés avec de l’équipement ou des accessoires offerts en option (moyennant un supplément), ou offerts seulement dans certaines combinaisons. Certains modèles illustrés dans cette brochure peuvent être sujets à des retards de production ou ne pas être offerts au Canada. Veuillez visiter [subaru.ca](http://subaru.ca) pour obtenir les renseignements et les données les plus récents. Pour tous les détails au sujet des révisions de produits et des garanties, communiquez avec votre concessionnaire Subaru. BRZ, Impreza, Outback, Legacy, Forester, WRX, STI, XV Crosstrek, Lineartronic, Subaru et SUBARU BOXER sont des marques déposées. « Confiance et évolution » et Starlink sont des marques de commerce de Fuji Heavy Industries, Ltd. EyeSight et X-MODE sont des marques déposées de Fuji Heavy Industries, Ltd. Bluetooth est une marque déposée de Bluetooth SIG, Inc. Brembo est une marque déposée de Brembo SpA. DivX est une marque déposée de Rovi Corporation. Dunlop est une marque déposée de Goodyear Tire & Rubber Company. HomeLink est une marque déposée de Johnson Controls, Inc. Harman Kardon est une marque déposée de Harman International Industries, Inc. iPod est une marque déposée de Apple Inc. « Sirius XM », « Sirius », « XM », « NavTraffic », le logo « SiriusXM », ainsi que le nom et le logo des chaînes sont des marques de commerce de Sirius XM Radio Inc. et sont utilisées en vertu d’une licence par Sirius XM Canada Inc. Les abonnements à Sirius XM Canada sont assujettis au contrat client de SiriusXM Canada et à d’autres modalités et conditions. Imprimé au Canada. © 2014 Subaru Canada, Inc. Année modèle 2015.



Système de gestion environnementale (SGE) ISO 14001:2004 certifié par SGS

Cette brochure est imprimée sur du papier certifié par le FSC®, au moyen de procédés de fabrication écologiques et sans chlore. Le FSC® (Forest Stewardship Council®) est un organisme international qui réunit des personnes en vue de trouver des solutions pour promouvoir une gestion responsable des forêts à l’échelle du globe. Cette brochure a été produite avec de l’encre végétale, suivant un procédé d’impression écologique, de manière à pouvoir être entièrement recyclée sans laisser de résidu nocif. Prière de la recycler.

