



REAL SPORTS TOURER

LEVORG

レヴォーグ



理想を継ぐもの。





この国を美しく走るためのカタチ。

そこにあるのは、この国のお客様に対する、新時代のSUBARUの答えです。

スポーツカーを思わせる流麗なエクステリアと、

無駄のないスマートなボディサイズ。

その中に凝縮された高度な走り、安全、環境性能。

高い質感。そして本格的な積載性。

持てる技術のすべてを注ぎ、求められるすべての価値をバランスさせた、

新たな理想——レヴォーグ。

日本の道を、美しく駆け抜けるために。そして深い安心と<sup>たの</sup>愉しさに包まれた、  
この上ない旅の悦びを提供するために。

いま、“リアルスポーツツアラー”が走り出します。









高度なバランス性能から生まれる、  
新時代のSUBARUの走り。

*1.6ℓ Intelligent “DIT”*





圧倒的なパフォーマンスが誘う、  
研ぎ澄まされた走りの悦び。

*2.0ℓ High-Performance “DIT”*















# TECHNOLOGY

## 幸福な関係。

私たちが作るクルマは、「安心と愉しさ」を毎日にもたらす“パートナー”です。  
安全と走りへのこだわりも、独創的なメカニズムも、  
すべては、人とクルマの幸福な信頼関係のためにあるのです。







これまでにない価値を生む。

相反する2つのカテゴリーを融合させて、新しいクルマを作り出す。  
SUBARUが世界に先駆けてきた“クロスオーバー”の発想から、  
レヴォーグは生まれました。



## スポーティなエクステリア 人を振り向かせる存在感。

立体感とダイナミックスを表現するノーズコーンタイプのフロントバンパーをはじめ、シャープでワイドな形状のヘッドランプが精悍なフロントマスクを演出。塗装のクオリティにもこだわったほか、空力性能を備えたアルミホイールも採用。走りと機能性を追求するSUBARUのDNAが随所に刻まれています。





仕立ての良いインテリア  
触れるたび、使うたびに  
心を満たすクオリティ。



レヴォーグはインテリアの仕立てにも徹底的にこだわりました。ピアノブラック調のパネル、金属調のアクセントやメッキ加飾が、上質感とともに引き締まったスポーティさを演出。また、人の手で丁寧に張り込まれたレザー調素材には、妥協のないクラフトマンシップが息づいています。





いつもあなたを中心に。

使う“人”のことを第一に考え、極限まで検証を重ね、最適解をカタチにする。  
レヴォーグには、SUBARUのパッケージングの哲学が注ぎ込まれています。

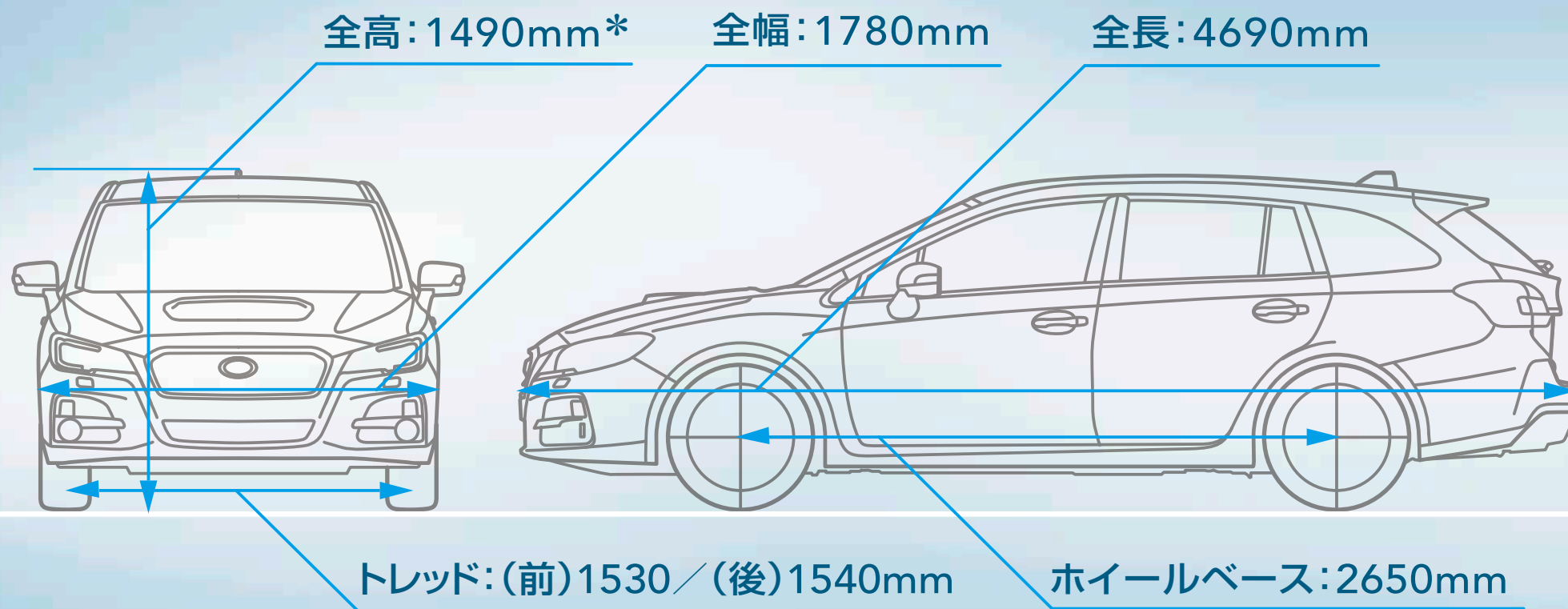




## 最適なボディサイズ

日本で使いやすく、走りやすいカタチを目指して。

この国のお客様の想いに応えるために、レヴォーグは日本の交通環境や駐車スペースなどにマッチするボディサイズを追求しました。いつもの道から初めての道まで、ストレスのない運転感覚と使いやすさを提供する、理想的なサイズがここにあります。



\*1.6GT、1.6GT EyeSightの場合は1485mmとなります。いずれもルーフアンテナを含む数値です。



# ツーリングユーティリティ

## 隅々までこだわり抜いたカーゴルーム。

522ℓ (VDA法\*1) という大容量を確保するだけでなく、隅々まで効率良く使えるフラットな空間を実現。荷室を自在に拡張できる可倒式リヤシートや機能的なサブトランク、開閉しやすいリヤゲートなども採用。SUBARUの最新ツアラーに相応しい、優れた使い勝手を提供します。

\*1 ドイツの自動車工業会による測定方式。

\*2 サブトランクを使用した場合(サブトランク底面～リヤゲートトリムまでの数値)は955mmとなります。

\*3 2名乗車時(後席シートバック背面前端～荷室ボード後端までの数値)は1632mmとなります。







## 自然の法則に従う。

重いパーツは低い場所に置く。車体の基本構成は、左右対称にバランス良く。野生動物のように4つの足を使う。このシンプルな哲学と合理的なメカニズムが、レヴォーグの多彩なパフォーマンスを支えています。



# 水平対向エンジン [SUBARU BOXER] 唯一無二の、走りの悦び。



互いの振動を打ち消し合う特性から生まれる、滑らかで気持ちの良いエンジンフィール。軽量・コンパクトかつ低重心な構造がもたらす、軽快でスポーティなハンドリング。水平対向エンジンが生まれながらに持つ高い基本性能が、他では味わえない興奮と気持ち良さを生み出します。


シンメトリカルAWD

いつでもどこでも変わらない、安心と<sup>たの</sup>愉しさ。



SUBARU独自のAWDシステム。重心位置が低く、前後左右の重量バランスに優れたその構造は、悪路でのコントロール性や高速での直進安定性、コーナーでのスポーティなハンドリングなど、SUBARUのオールラウンドな走りの愉しさを支えています。





環境＜効率という発想。



“効率”という考え方のもと、パワー、燃費、燃料種類、排気量など、クルマ全体のスペックを高度にバランス。  
これまでの常識を覆す、多彩な価値を持ったクルマを生み出しました。



## 1.6ℓ インテリジェント“DIT”

想像を超える価値を備えた新感覚エンジン。

直噴システムやアイドリングストップシステムの搭載などにより、高出力と低燃費を両立。さらにレギュラーガソリンが使える高い経済性や優れたロングツアリング性能も実現するなど、“走りと環境の両立”だけにとどまらない、さまざまな魅力を備えています。



JC08モード

17.4 km/ℓ

(国土交通省審査値)  
数値は1.6GT、1.6GT EyeSight  
(車両重量1530kg以下)、  
インテリジェントモード時

燃料消費率は定められた試験条件のもとでの数値です。したがって、実際の走行時には、気象、道路における交通の混雑の状態、運転方法、習慣、整備状況およびその他の状況に応じて燃料消費率が異なってきます。なお、JC08モード燃費は10・15モード燃費に比べ、より実際の走行に近くなるように新たに設けられた試験方法で、一般的に燃料消費率はやや低い値になります。





走りを愛する。



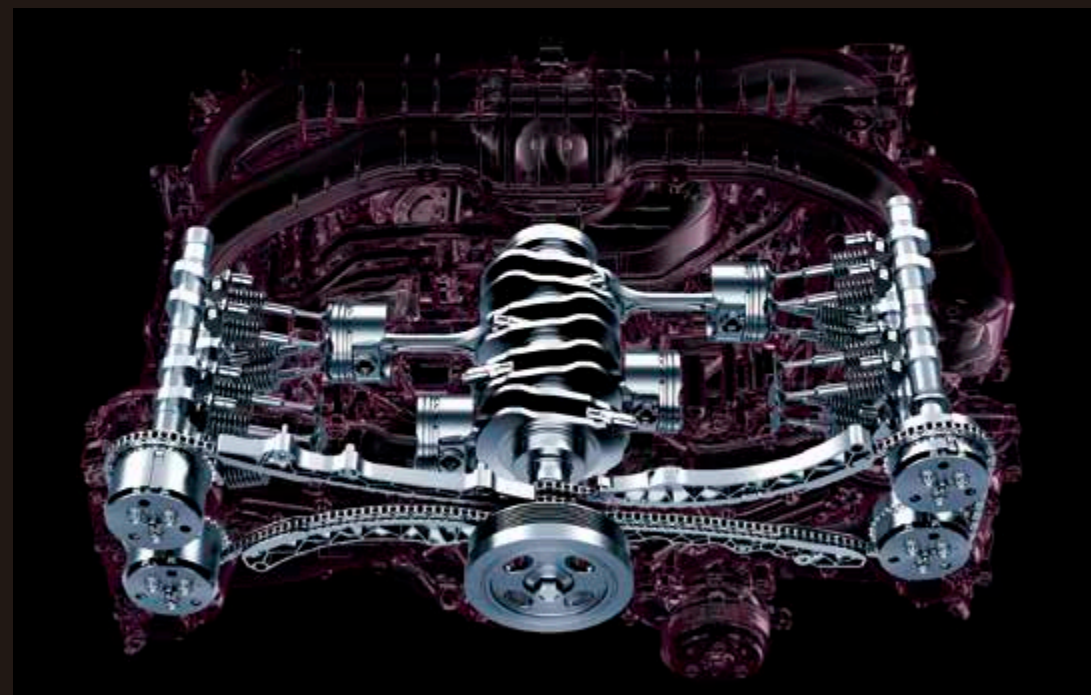
妥協のないクルマづくりやモータースポーツへの挑戦などによって  
培ってきた経験と技術力、そして愛情にも似た走りへの想いが、  
レヴォーグ2.0ℓエンジン搭載モデルとして結実しました。



## 2.0ℓ ハイパフォーマンス“DIT”

# 圧倒的な悦びを創出するスポーツユニット。

直噴ならではの圧縮比の高さや吸気量の増大などにより、極めてスポーティかつ力強い動力性能を発揮。6500rpmまで引き上げられたレヴリミットと相まって、高回転域まで気持ちの良い加速を味わえます。また充電制御の採用などにより、優れた環境性能も実現しています。



JC08モード

13.2 km/ℓ

(国土交通省審査値)

数値は  
インテリジェントモード時

燃料消費率は定められた試験条件のもとでの数値です。したがって、実際の走行時には、気象、道路における交通の混雑の状態、運転方法、習慣、整備状況およびその他の状況に応じて燃料消費率が異なってきます。なお、JC08モード燃費は10・15モード燃費に比べ、より実際の走行に近くなるように新たに設けられた試験方法で、一般的に燃料消費率はやや低い値になります。



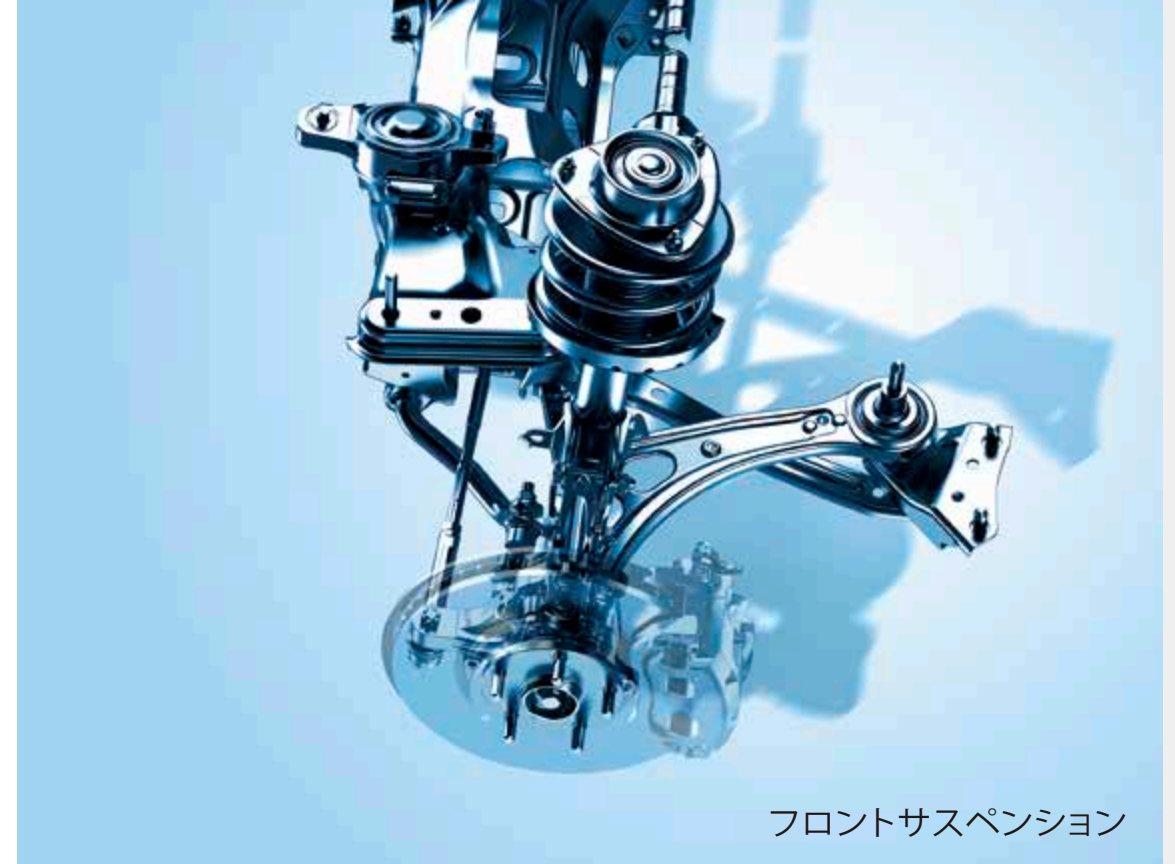
すべては安全のために。

航空機メーカーをルーツに持つSUBARUは、何よりも“安全”を優先します。  
あらゆる環境、あらゆる種類の危険から、乗る人を守ることを目指しています。

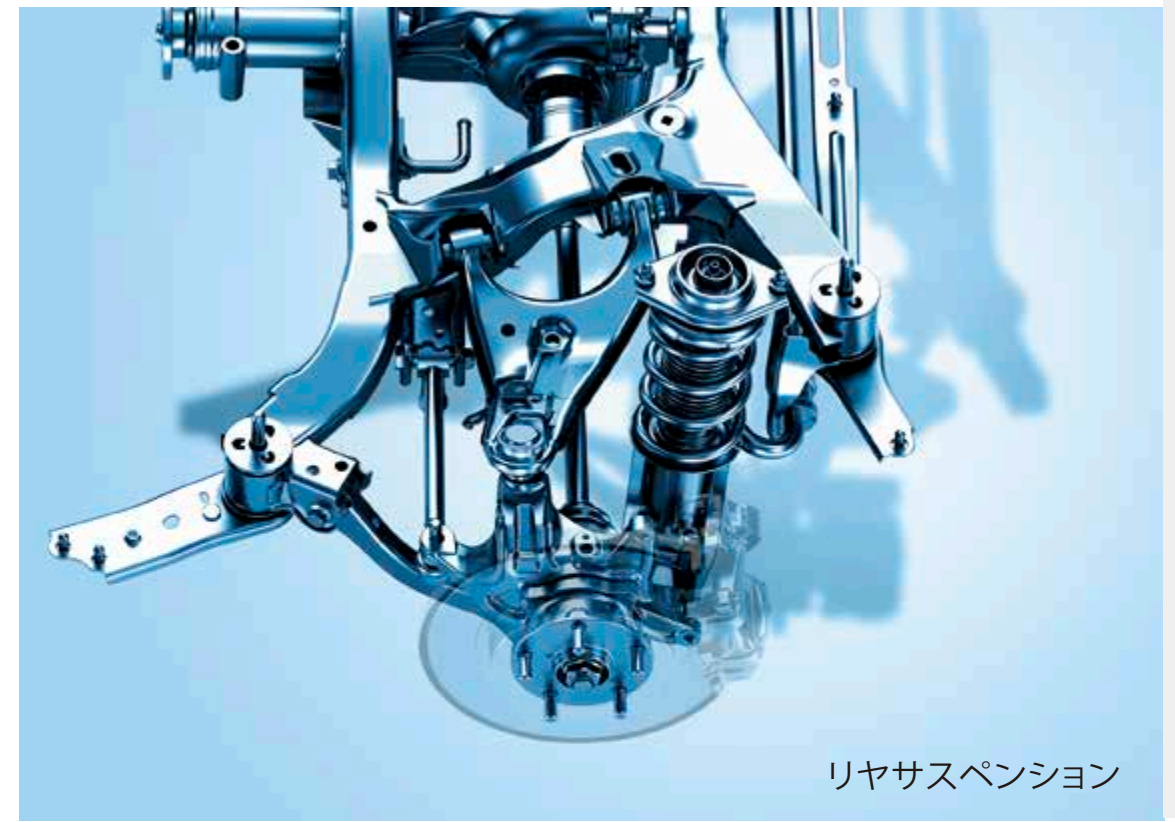


# 高剛性シャシー&ボディ SUBARUの魂を込めた ドライビング性能。

サスペンション各部の剛性を高めるとともに、ジオメトリーを最適化。ドライバーの意のままに操ることができるハンドリング性能を実現し、圧倒的な危険回避性能を確保しています。さらにボディ各部の構造部材の強化などにより、俊敏な走りと上質な乗り心地を提供します。



フロントサスペンション



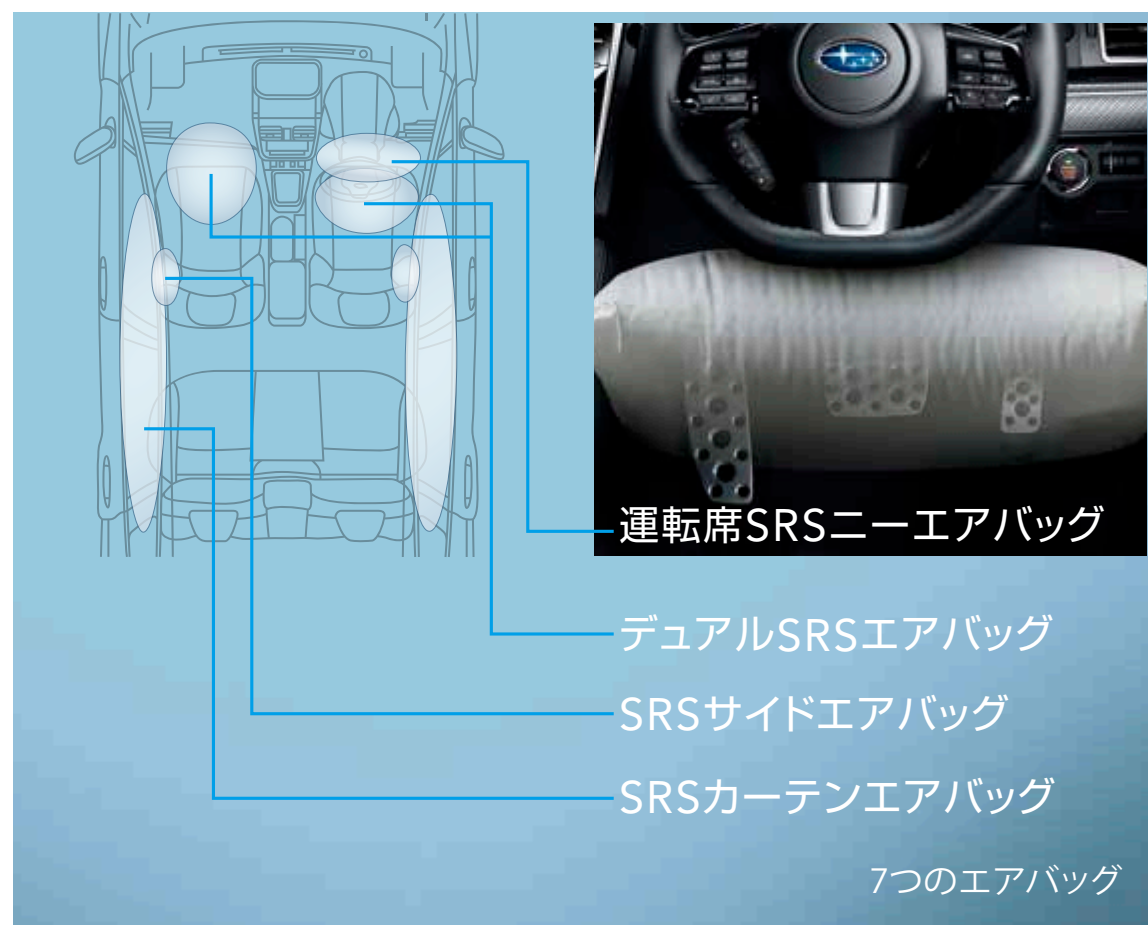
リヤサスペンション

# 安全ボディ&エアバッグ さまざまな衝突に備えた 安全性能。

「新環状力骨構造ボディ」をベースに、衝突安全性能をさらに強化。さまざまな方向からの衝突に対応します。また、運転席SRSニーエアバッグなど合計7つのエアバッグを標準装備することで、トップクラスの乗員保護性能を目指しています。



高剛性ボディ



7つのエアバッグ



# 安心と<sup>たの</sup>愉しさを深める。

この世界から交通事故をなくしたい。

そんな思いから生まれた運転支援システム「アイサイト」が、ver.3へ進化。

従来の機能を磨くとともに、数々の新機能を搭載しました。

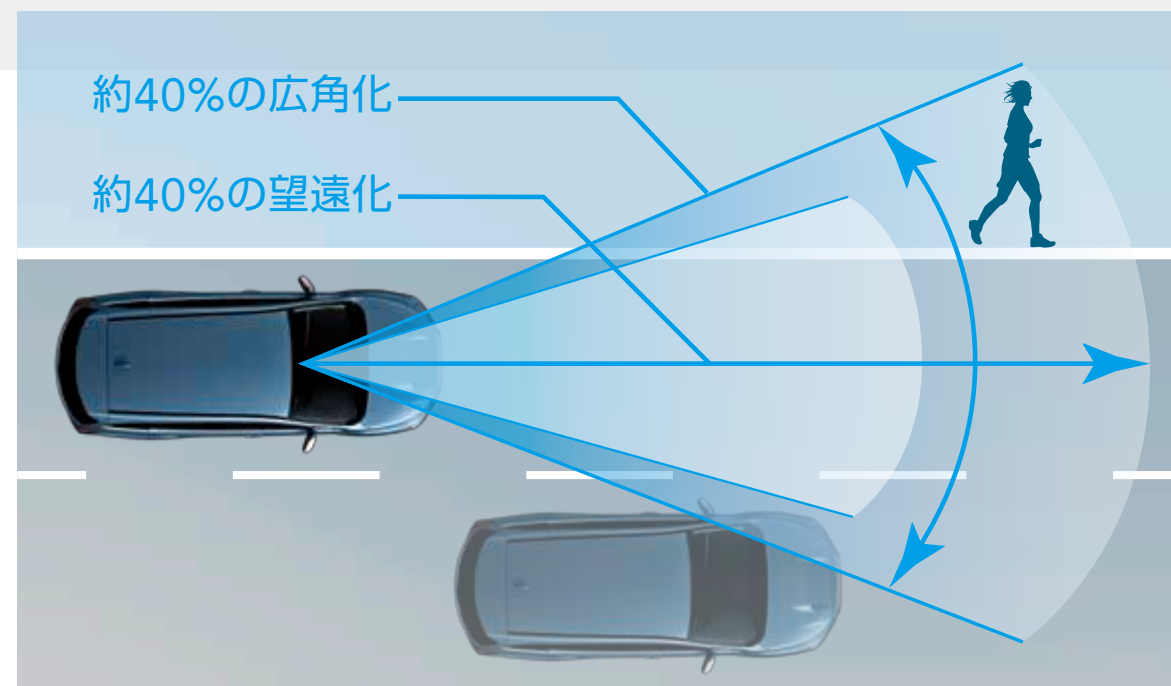




# 運転支援システム **アイサイト** (ver.3)

すべての性能を進化させた、  
独創の運転支援システム。

ステレオカメラで常に前方を監視し、必要に応じて自動ブレーキなどでドライバーをアシスト。“ver.3”ではステレオカメラを刷新し、視野角と視認距離を約40%拡大することで認識性能を向上。さらにカラー画像化によってブレーキランプの認識も実現しました。



ステレオカメラの認識範囲を拡大

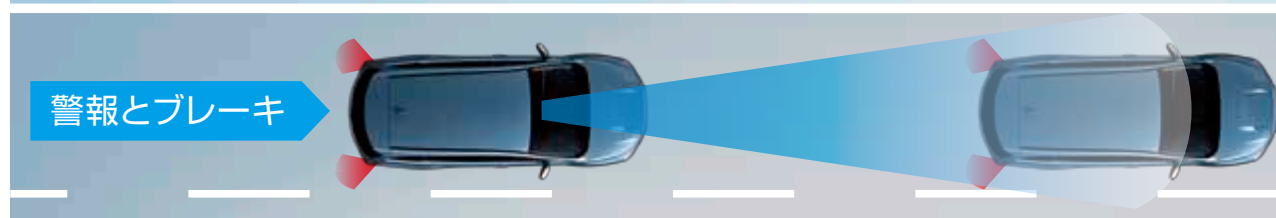


カラー画像化により、先行車のブレーキランプを認識

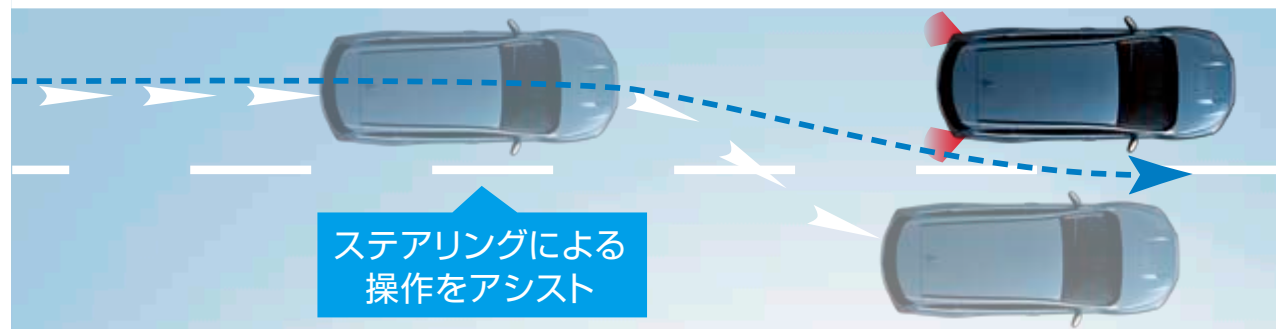
# 危険を予測し衝突を避ける [プリクラッシュブレーキ]

衝突の危険がある場合、ドライバーに注意を喚起。回避操作がない場合はブレーキ制御を行い、自動的に減速または停止します。認識性能の向上により、衝突回避または被害軽減できる速度範囲を拡大するとともに、回避操舵を支援する新機能も搭載しています。

□プリクラッシュブレーキ



□プリクラッシュステアリングアシスト

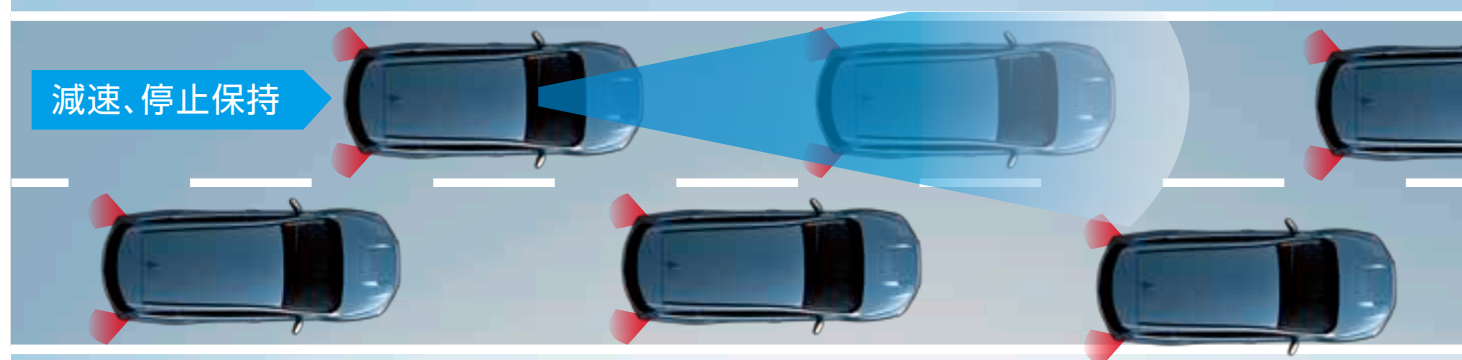




# 車間距離を制御し渋滞を快適にする [全車速追従機能付クルーズコントロール]

高速道路や自動車専用道路で、0km/h～100km/hの広い車速域で先行車に追従走行。アクセルやブレーキ操作のわずらわしさを軽減し、快適で安全なロングドライブを提供します。認識性能の向上により、より滑らかで自然な加減速を実現しています。

### □ 全車速追従機能付クルーズコントロール



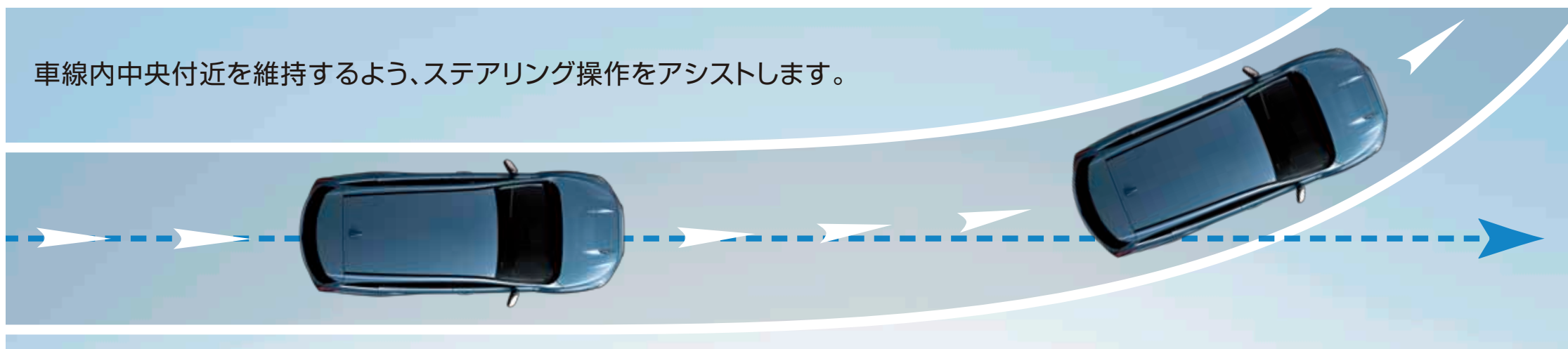
### □ 認識性能の向上



# ステアリング操作をアシストし安全運転を支援する [アクティブレーンキープ] ①

### ■ 車線中央維持

高速道路などで全車速追従機能付クルーズコントロールをセット中に、車線の中央付近を維持するようにステアリング操作をアシスト。ドライバーの負担を大幅に軽減し、快適なロングドライブを提供します。



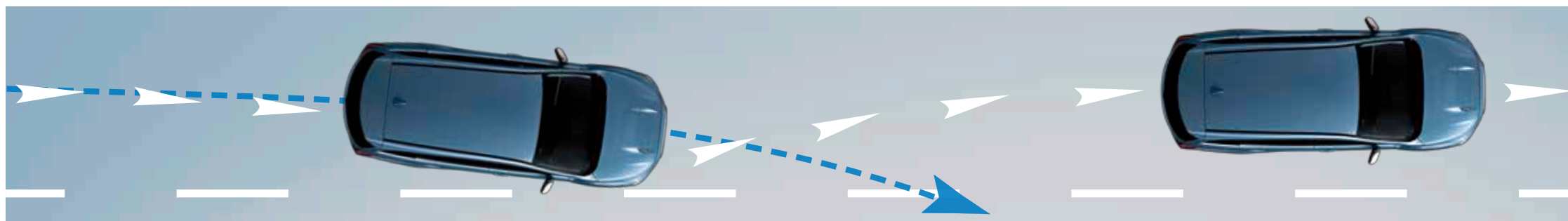


# ステアリング操作をアシストし安全運転を支援する [アクティブレーンキープ] ②

### ■ 車線逸脱抑制

高速道路などでの走行中、ドライバーの不注意や急な横風などによって車線からはみ出しそうになるとステアリング操作のアシストを行い、車線からの逸脱を抑制。ドライバーの安全運転を支援します。

車線からはみ出しそうになると、逸脱を抑制しようステアリング操作をアシストします。



# 誤操作による急な飛び出しを防ぐ [AT誤発進抑制制御]&[AT誤後進抑制制御]

駐車スペースから出る時などの、シフトレバーやペダルの誤操作による急な飛び出しを抑制。「発進」だけでなく「後進」への対応も実現しています。

# 安全運転をサポートする [警報&お知らせ機能]

自車のふらつきや車線逸脱を検知した場合に警報音と警告表示でドライバーに注意を促すほか、先行車の発進に気づかず停止状態のままでは、音と表示でお知らせします。







●アイサイト(ver.3)だけに頼った運転は、絶対に行わないでください。  
アイサイト(ver.3)は、運転者の判断を補助し、事故被害や運転負荷の軽減を  
目的としています。わき見運転やぼんやり運転などドライバーの前方不注意  
を防止したり、悪天候時の視界不良下での運転を支援する装置ではありません。  
また、あらゆる状況での衝突を回避するものではありません。運転時は  
常に先行車両との車間距離や、周囲の状況、運転環境に注意して必要に応じて  
ブレーキペダルを踏むなど車間距離を保ち、安全運転を心掛けてください。

●アイサイト(ver.3)の認識性能・制御性能には限界があります。●この他、  
アイサイト(ver.3)のご使用について重要な注意事項が記載されております  
ので、必ず取扱説明書をお読みください。●アイサイト(ver.3)の詳細は、  
販売店にお問い合わせください。●写真・イラストや本文中の比較表現は、  
アイサイト(ver.2)を比較対象としています。

# LINE UP / BODY COLOR





# 1.6GT

自動車取得税・重量税 免税

環境対応車普及促進税制 適合



PHOTO:ダークグレー・メタリック

1.6ℓ DOHC 直噴ターボ“DIT” AWD[リニアトロニック]

メーカー希望小売価格(消費税8%込) **2,667,600 円** 消費税抜き価格 2,470,000円

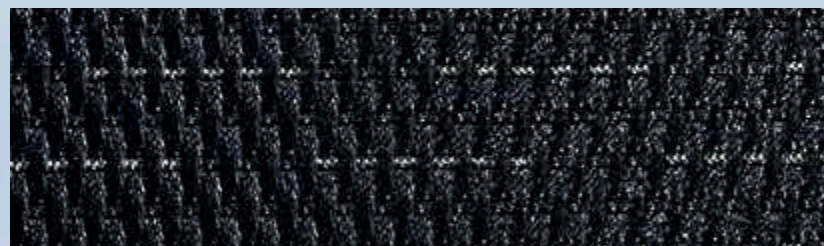
# 1.6GT



■ フロントシート：  
スタンダード



■ パネルタイプ：  
シルバー+クロームメッキ



■ シート材質(メイン)：  
ファブリック



■ シート材質(サイド)：  
トリコット(シルバーステッチ)



# 1.6GT EyeSight

自動車取得税・重量税 免税

環境対応車普及促進税制 適合



PHOTO: スティールブルーグレー・メタリック

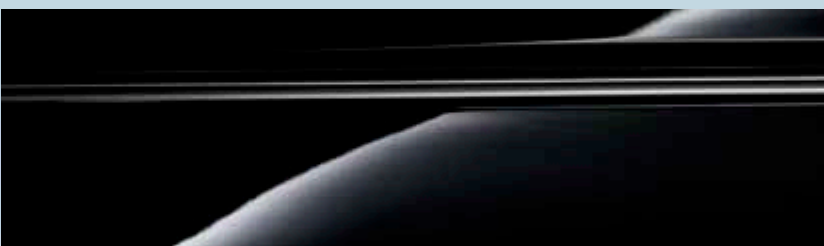
1.6ℓ DOHC 直噴ターボ“DIT” AWD[リニアトロニック]

メーカー希望小売価格(消費税8%込) **2,775,600 円** 消費税抜き価格 2,570,000円

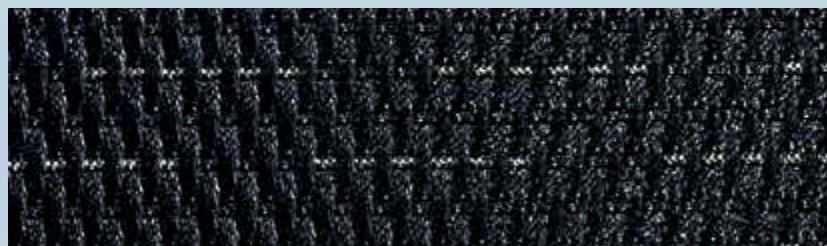
# 1.6GT EyeSight



■ フロントシート：  
スタンダード



■ パネルタイプ：  
ピアノブラック調+クロームメッキ



■ シート材質(メイン)：  
ファブリック



■ シート材質(サイド)：  
トリコット(シルバーステッチ)



# 1.6GT-S EyeSight

自動車取得税・重量税 免税

環境対応車普及促進税制 適合



PHOTO:ギャラクシィブルー・シリカ

1.6ℓ DOHC 直噴ターボ“DIT” AWD[リニアトロニック]

メーカー希望小売価格(消費税8%込) **3,056,400 円** 消費税抜き価格 2,830,000円

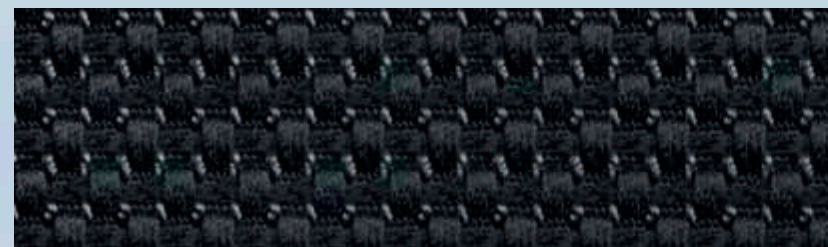
# 1.6GT-S EyeSight



■ フロントシート：  
スポーツ



■ パネルタイプ：  
シルバーカーボン調+クロームメッキ



■ シート材質(メイン)：  
ファブリック



■ シート材質(サイド)：  
トリコット(ブルーステッチ)



# 2.0GT EyeSight

自動車取得税 60%軽減

自動車重量税 50%軽減

環境対応車普及促進税制 適合



PHOTO: クリスタルブラック・シリカ

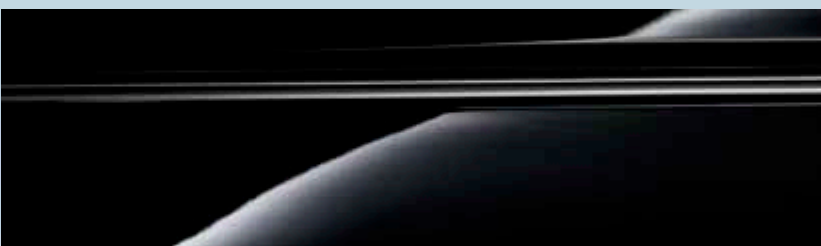
2.0ℓ DOHC 直噴ターボ“DIT” AWD[スポーツリニアトロニック]

メーカー希望小売価格(消費税8%込) **3,348,000 円** 消費税抜き価格 3,100,000円

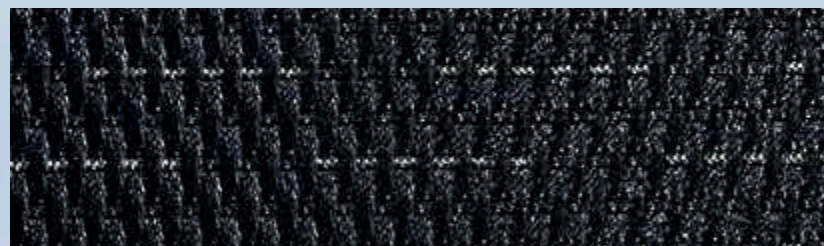
# 2.0GT EyeSight



■ フロントシート：  
スタンダード



■ パネルタイプ：  
ピアノブラック調＋クロームメッキ



■ シート材質(メイン)：  
ファブリック



■ シート材質(サイド)：  
トリコット(シルバーステッチ)



# 2.0GT-S EyeSight

自動車取得税 60%軽減

自動車重量税 50%軽減

環境対応車普及促進税制 適合



PHOTO: クリスタルホワイト・パール(32,400円高・消費税8%込)

2.0ℓ DOHC 直噴ターボ“DIT” AWD[スポーツリニアトロニック]

メーカー希望小売価格(消費税8%込) **3,564,000 円** 消費税抜き価格 3,300,000円

# 2.0GT-S EyeSight

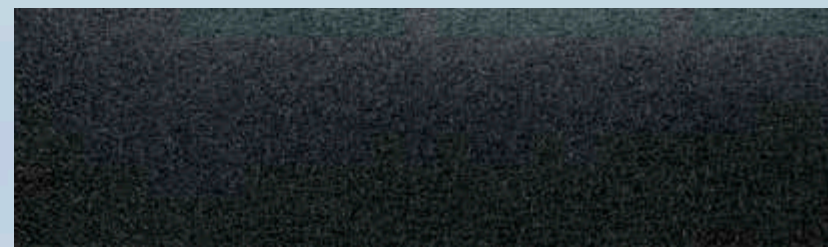


■ フロントシート：  
スポーツ

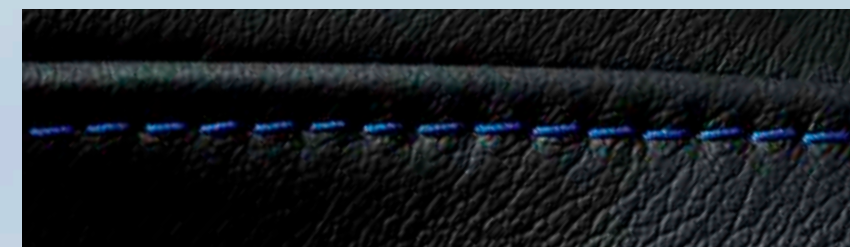
メイン  
サイド



■ パネルタイプ：  
シルバーカーボン調+クロームメッキ



■ シート材質(メイン)：  
アルカンターラ



■ シート材質(サイド)：  
本革※(ブルーステッチ)

※本革シートはシートの側面と背面及びヘッドレストなどに合成皮革を使用しています。●ALCANTARA®、アルカンターラ®は、Alcantara S.p.A.の登録商標です。





B O D Y   C O L O R



クリスタルホワイト・パール(32,400円高・消費税8%込)

●写真はイメージで、ディスプレイ装置の性質上、実際の色とは異なって見えることがあります。





スティーブルブルーグレー・メタリック

●写真はイメージで、ディスプレイ装置の性質上、実際の色とは異なって見えることがあります。



アイスシルバー・メタリック

●写真はイメージで、ディスプレイ装置の性質上、実際の色とは異なって見えることがあります。





ダークグレー・メタリック

●写真はイメージで、ディスプレイ装置の性質上、実際の色とは異なって見えることがあります。



クリスタルブラック・シリカ

●写真はイメージで、ディスプレイ装置の性質上、実際の色とは異なって見えることがあります。





ライトニングレッド

●写真はイメージで、ディスプレイ装置の性質上、実際の色とは異なって見えることがあります。



ギャラクシィブルー・シリカ

●写真はイメージで、ディスプレイ装置の性質上、実際の色とは異なって見えることがあります。



●記載価格はメーカー希望小売価格に消費税8%が含まれた総額表示です。

●メーカー希望小売価格は参考価格です。販売価格は各販売店が独自に決めていますので、それぞれにお問い合わせください。

●価格はタイヤパンク修理キットとタイヤ交換用工具を含む価格です。

●価格にはオプションは含まれておりません。

●リサイクル料金、税金（消費税を除く）、保険料、登録等に伴う諸費用等は別途必要となります。

●登録等に伴う手続き代行費用については別途消費税が必要となります。

△ この仕様はお断りなく変更する場合があります。

●写真はすべてイメージです。●写真はディスプレイ装置の性質上、実際の色とは異なって見えることがあります。

LEVORG、DIT、EyeSight、Lineartronic、SI-DRIVE、BOXER、  
BLUEBOXER、AVCS、VTD、新環状力骨構造は富士重工業株式会社の  
登録商標です。

**富士重工業株式会社**

Copyright(c)FUJI HEAVY INDUSTRIES Ltd. All Rights Reserved.