

FORESTER 2014



SUBARU

Confiance et évolution





Une alliée de confiance, jour après jour.

Voici la toute nouvelle Subaru Forester. Ce VUS hautement compétent, offrant confort, polyvalence et possibilités à volonté, vous invite à rouler plus loin avec la traction intégrale symétrique à prise constante Subaru et à rouler plus longtemps grâce au rendement énergétique impressionnant de son moteur BOXER® SUBARU. Il vous offre la liberté et la flexibilité de voir et faire les choses en grand, portant une attention aux plus infimes détails afin de vous assurer fiabilité et commodité au quotidien, à vous et à vos passagers. Dès l'instant où vous prendrez le volant, vos certitudes seront renforcées à l'idée de pouvoir tout faire et aller où bon vous semble, grâce à une ingénierie digne de confiance.





Toujours et partout.
En contrôle.



Une conduite aplombée qui tient la route.
Aussi tortueuse soit-elle.



Traction intégrale symétrique à prise constante Subaru

La symétrie assure l'équilibre. L'équilibre garantit la maîtrise. Combiné au moteur BOXER® SUBARU selon une configuration presque parfaitement symétrique, le système de traction intégrale symétrique à prise constante Subaru optimise la livraison de puissance grâce à une adhérence exceptionnelle, en plus de produire équilibre et stabilité pour un contrôle total dans presque toutes les conditions, une ferme confiance quelle que soit la situation et une performance simplement étonnante de la part d'un VUS.

UNE PERFORMANCE DYNAMIQUE

Avec une adhérence exceptionnelle, les accélérations sont immédiates et exaltantes. La symétrie aidant, la Forester fournit un comportement routier efficace en raison de sa grande stabilité en virage, et procure un sentiment de contrôle unique en tout temps.

UNE AGILITÉ INESTIMABLE

Par mauvais temps, ou pendant les précieuses secondes qu'il faut pour réagir à un imprévu, le système d'entraînement symétrique, dont l'équilibre latéral est impressionnant, procure la stabilité, l'agilité et l'adhérence nécessaires pour éviter le danger.



UN CONTACT PERMANENT

Plus les pneus se cramponnent à la route, plus on ressent de contrôle. Lorsque le véhicule est en mouvement, la puissance est acheminée aux quatre roues de façon à maintenir un contact optimal avec la chaussée, ce qui maximise la maniabilité et le contrôle.

Garder un profil bas tout en élevant ses attentes.

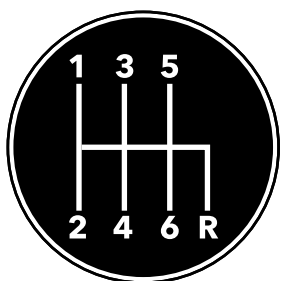
SUSPENSION

La suspension à jambes de force à l'avant et à double triangulation à l'arrière a été conçue pour inspirer une confiance accrue au volant. Les soupapes d'amortissement novatrices et le réglage optimisé offrent une réaction d'une extrême précision, qui rehausse le contact des pneus avec la chaussée et la réaction aux manœuvres du conducteur. La suspension arrière compacte laisse place à un compartiment de charge plus spacieux, offrant plus d'espace utile, en plus de contrebalancer les charges lourdes. L'épatante garde au sol de 220 mm contribue aux authentiques capacités utilitaires du véhicule tout en assurant un comportement silencieux, sportif et sûr.

CONCEPT DE CONTRÔLE DYNAMIQUE DU CHÂSSIS DE SUBARU

L'avantage d'une Forester est sans contredit les bienfaits inhérents du concept exclusif de contrôle dynamique du châssis (DC³) de Subaru. La carrosserie utilise de l'acier haute résistance afin d'obtenir une solidité élevée et un faible poids. Cette structure hautement rigide procure une conduite plus douce et silencieuse. La suspension arrière a été conçue spécialement pour les routes cahoteuses et s'acquitte des virages serrés avec aisance et précision. Comportement sûr et confortable, caractère sportif et sécuritaire, puissance et efficacité : voilà en quoi la Forester est tellement plus qu'un simple VUS.

TRANSMISSIONS



6 TRANSMISSION MANUELLE À 6 RAPPORTS + TRACTION INTÉGRALE AVEC DIFFÉRENTIEL CENTRAL À VISCO-COUPLEUR

La transmission manuelle fluide à six rapports offre un contrôle rapide et sportif. Elle s'associe à une traction intégrale qui utilise un différentiel central autobloquant à visco-coupleur, lequel maintient un couple équilibré entre l'avant et l'arrière à mesure que les conditions d'adhérence changent.

BOÎTE À VARIATION CONTINUE CVT LINEARTRONIC®

La nouvelle transmission à variation continue Lineartronic®, plus légère, compacte et silencieuse, a été redessinée de façon à fonctionner en parfaite synergie avec le moteur BOXER® SUBARU et la traction intégrale symétrique à prise constante Subaru, afin de fonctionner tout en douceur en gardant le moteur dans sa plage de régime optimale.

La Forester 2.0XT s'équipe pour sa part d'une boîte CVT Lineartronic à couple élevé, adaptée aux exigences d'un moteur turbo. Elle maximise la performance de conduite avec un mode manuel à 6 ou 8 rapports, tout en conservant un excellent rendement énergétique.

PALETTES DE CHANGEMENT DE VITESSE

Les palettes de changement de vitesse, livrables en option, sont montées sur le volant et permettent du bout des doigts de sélectionner le rapport de la boîte CVT Lineartronic® le mieux adapté à la situation. Il en résulte une expérience de conduite plus précise et sportive.

FONCTION SI-DRIVE¹

La fonction Subaru Intelligent Drive (SI-DRIVE) permet d'ajuster en une fraction de seconde la réactivité du groupe motopropulseur en fonction de votre style de conduite, des conditions routières ou de la situation. Vous pouvez rapidement redéfinir les paramètres de l'accélérateur et du passage des rapports de la transmission automatique afin de vous assurer de la meilleure performance en toutes circonstances.

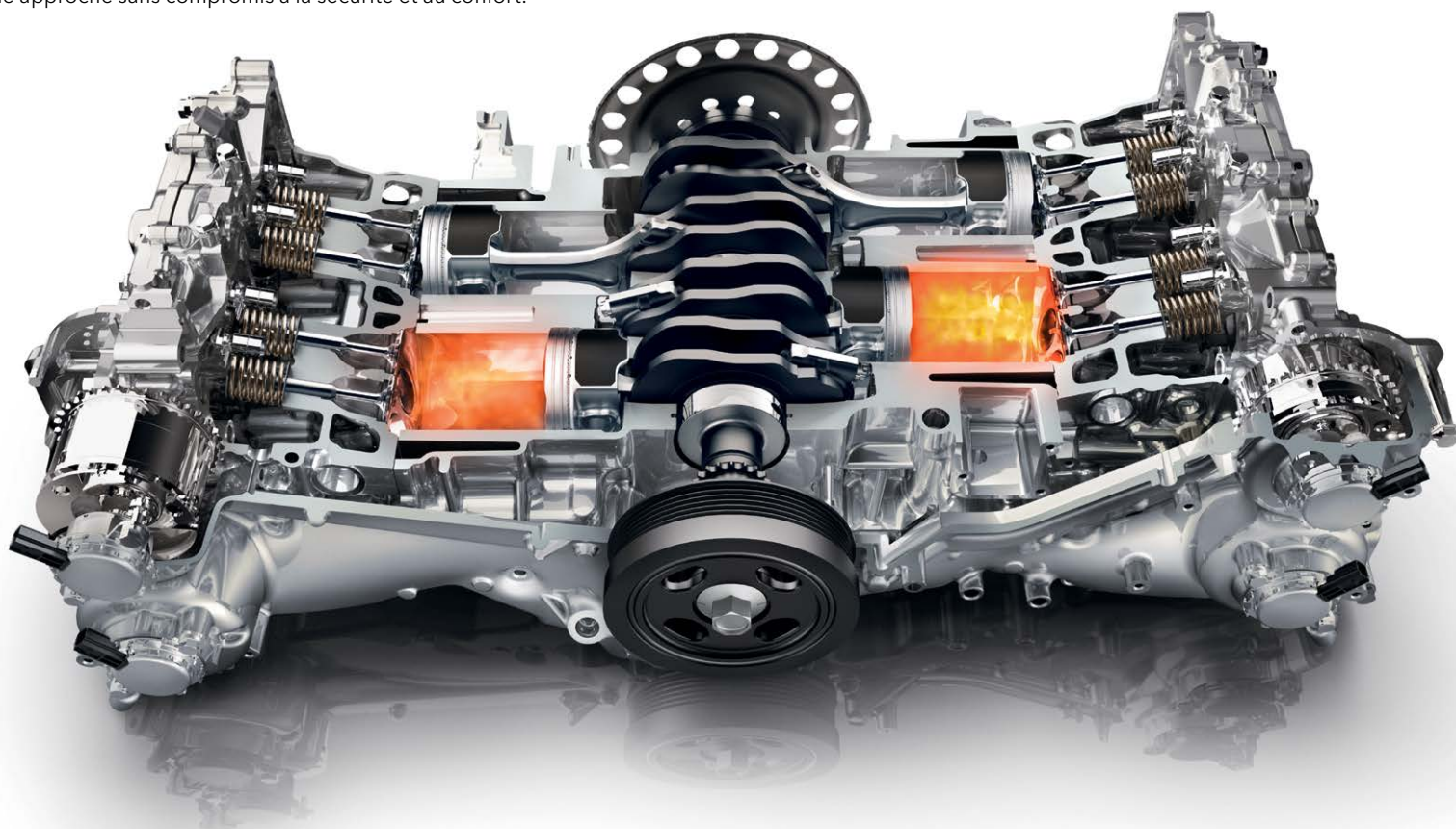


MOTEURS BOXER® SUBARU

Maximiser chaque litre.

L'INNOVATION EN ÉVOLUTION

Le moteur BOXER® SUBARU dépasse les exigences de demain tout en conservant ses avantages éprouvés, que l'on pense à sa douce puissance ou à son excellente maniabilité. La conception à longue course révolutionnaire permet au moteur de tourner de façon dynamique tout en offrant une combustion plus efficace. L'apport en air et en carburant ainsi que la température font l'objet d'un contrôle précis, de façon à diminuer la consommation et les émissions. Alliant ce moteur à la traction intégrale symétrique à prise constante Subaru, la Forester fournit une maniabilité plus précise, un meilleur rendement énergétique et une approche sans compromis à la sécurité et au confort.



MOTEUR BOXER® SUBARU TURBO DE 2,0 LITRES À DACT

PUISSANCE MAXIMALE DE SORTIE : 250 ch à 5600 tr/min

COUPLE MAXIMAL : 258 lb-pi à 2000-4800 tr/min

ÉCONOMIE D'ESSENCE : 7,2 L/100 km (route)

Le tout nouveau moteur 2,0 L turbo à injection directe (DIT) avec turbocompresseur à double entrée procure une expérience de conduite fougueuse et dépourvue de compromis. La puissance est contrôlée par l'entremise d'une boîte CVT Lineartronic® à couple élevé – conçue pour fournir une efficacité maximale et une performance environnementale surpassant ce que vous auriez cru possible d'un VUS.



MOTEUR BOXER® SUBARU DE 2,5 LITRES À DACT

PUISSANCE MAXIMALE DE SORTIE : 170 ch à 5800 tr/min

COUPLE MAXIMAL : 174 lb-pi à 4100 tr/min

ÉCONOMIE D'ESSENCE : 6,2 L/100 km (route)

Le moteur de 2,5 litres à double arbre à cames en tête (DACT) allie une fougue efficace et une réponse raffinée. Parmi les nombreuses améliorations apportées, notons le système d'admission optimisé, la combustion plus propre et le système de contrôle actif des soupapes (AVCS), qui assure un contrôle précis de la séquence d'admission. Ensemble, ces technologies augmentent le couple à bas régime tout en diminuant la consommation de carburant et les émissions.



Des idées bien pensées pour toutes les situations.

Que ce soit l'immense toit ouvrant vitré¹ ou les aiguilles lumineuses qui invitent à la conduite en balayant les cadrans au démarrage, le poste de pilotage est conçu pour fournir une expérience hautement intuitive. S'ajoutent des sièges ergonomiques, douillets et confortables, un vaste dégagement pour les jambes et pour la tête et voilà un habitacle qui plaira à tous – quel que soit le chargement ou le nombre de passagers.



SYSTÈME HARMAN KARDON²

La chaîne audio de luxe, livrable en option, inclut des haut-parleurs Harman Kardon et un amplificateur de 440 watts à huit canaux, de même qu'un système de navigation au tableau de bord avec écran tactile, connectivité Bluetooth^{®3} à activation vocale et commandes intégrées au volant.



TÉLÉPHONIE MAINS LIBRES BLUETOOTH^{®3}

Utilisant la technologie Bluetooth^{®3} pour donner plus de clarté aux appels mains libres faits avec votre mobile, ce système s'active sur simple pression d'un bouton situé sur le volant. Il prend en charge plusieurs téléphones mobiles, garde en mémoire de multiples numéros, et reconnaît les commandes en français, en anglais ou en espagnol.



AFFICHEUR MULTIFONCTION HAUT DE GAMME

Disposé à portée de vue sur la portion supérieure de la planche de bord, l'afficheur permet d'alterner entre la température, l'heure, la consommation de carburant réelle et moyenne ainsi que l'information de la chaîne audio, sans que vous n'ayez à quitter la route des yeux.



ENTRÉES AUDIO USB ET AUXILIAIRE

Branchez votre iPod^{®4} ou tout autre lecteur de musique portatif dans la prise audio auxiliaire. Il est aussi possible de lire la musique numérique à partir de différentes sources externes, soit par la prise USB, soit par la fonction de lecture audio en continu Bluetooth^{®3}.



De la place pour tout transporter,
même votre imagination.





UN VÉHICULE QUI VOUS TRANSPORTERA, DANS TOUS LES SENS DU TERME.

La Forester s'adapte parfaitement aux aléas de votre mode de vie, qu'il s'agisse de vacances longuement planifiées ou de virées impromptues dans les boutiques. Son aire de chargement peut loger quatre grandes valises tandis que les nombreux crochets vous permettent d'arrimer solidement les petits objets. Pour les articles plus longs, il est possible de rabattre les sièges arrière par le truchement d'un bouton de chaque côté de la banquette.



DE GRANDES IDÉES POUR LES PETITES CHOSES.

Les rangements pratiques et ingénieux abondent dans l'habitacle, comme en témoignent les porte-bouteilles dans les portières, la console de rangement au pavillon et la console centrale multifonction avec accoudoir rembourré ajustable¹. Un truc particulièrement bien pensé pour les passagers arrière est l'accoudoir central escamotable avec porte-gobelets intégrés.²



MARCHEPIED POUR ENFANT

Le marche-pied à l'arrière a été conçu pour faciliter l'accès aux jeunes enfants. La surface plus large et antidérapante a été placée de façon à ce que les enfants puissent poser le genou sur une surface plus douce qu'un seuil en plastique rigide.



SEUILS DE PORTIÈRES

Les seuils de portières ont été abaissés au maximum afin de faciliter l'accès. En outre, ils empêchent l'accumulation de neige et de saleté à l'intérieur du cadre de portière, ce qui contribue à garder vos vêtements et l'intérieur de la voiture bien propres.



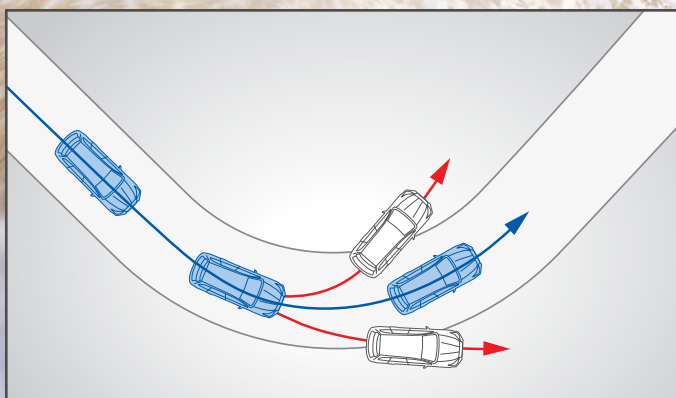
HAYON À OUVERTURE ÉLECTRIQUE³

Le hayon à ouverture électrique vous facilite la tâche lors du chargement. Il suffit d'appuyer sur le bouton au tableau de bord, la manette ou le hayon pour qu'il s'ouvre automatiquement.

En parfaite maîtrise pour une protection totale.

LA SÉCURITÉ ACTIVE, POUR VOUS AIDER À ÉVITER LES COLLISIONS.

Beaucoup des caractéristiques qui rendent la Forester si agréable à conduire contribuent également à votre sécurité. Le bas centre de gravité du moteur BOXER® SUBARU rehausse davantage la maniabilité précise, sûre et stable que fournit la traction intégrale symétrique à prise constante Subaru. Le système de contrôle de la dynamique du véhicule livré de série, la direction réactive, les freins antiblocage, et même l'excellente visibilité offerte par le pare-brise et les grandes vitres aident le conducteur à rester maître de la situation.



CONTRÔLE DE LA DYNAMIQUE DU VÉHICULE

Le contrôle de la dynamique du véhicule utilise un éventail de capteurs pour analyser si la Forester suit la trajectoire voulue par le conducteur, dans les virages ou lors de manœuvres d'évitement. Advenant une perte imminente de stabilité, le VDC module automatiquement le partage du couple de la traction intégrale¹, la puissance de sortie du moteur et le freinage individuel des roues pour aider le véhicule à conserver sa trajectoire.

SYSTÈME DE FREINAGE

Les freins à disques aux quatre roues livrés de série sont dotés d'un système antiblocage (ABS) à 4 circuits et du système de distribution électronique de la force de freinage (EBD) pour réguler la pression de freinage entre l'avant et l'arrière lorsque le véhicule est lourdement chargé. L'assistance au freinage d'urgence génère une puissance supérieure lors d'un freinage subit, même si le conducteur ne freine pas assez énergiquement ou rapidement. Pour sa part, le dispositif antirecul maintient la pression des freins pendant une seconde de plus pour empêcher le véhicule de reculer lors des démarrages en pente.



FONCTION X-MODE^{MC1}

La toute nouvelle fonction X-MODE^{MC} vous donne un maximum de contrôle sur simple pression d'un bouton. La technologie X-MODE^{MC} agit sur le moteur, la transmission, la traction intégrale, les freins et autres paramètres pour vous aider à parcourir en toute sécurité les routes accidentées, les surfaces glissantes et les pentes abruptes avec un maximum de confiance.



EYESIGHT^{®2}

La mission la plus importante d'une Subaru est de protéger ses occupants. Nous recherchons sans cesse de meilleurs moyens pour parvenir à cette fin. Aujourd'hui, la Forester est livrable avec un nouveau système d'aide à la conduite innovant, qui surveille la route avec vous : EyeSight®. Comme une seconde paire d'yeux qui redouble votre vigilance, ce système est à l'affût des périls potentiels, vous alerte en cas de danger imminent et peut même ajuster la vitesse et le freinage pour vous aider à éviter le danger.



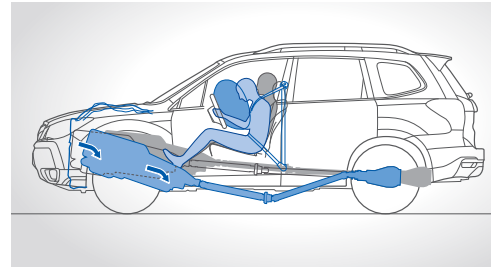


La sécurité totale

dérivée du cœur.

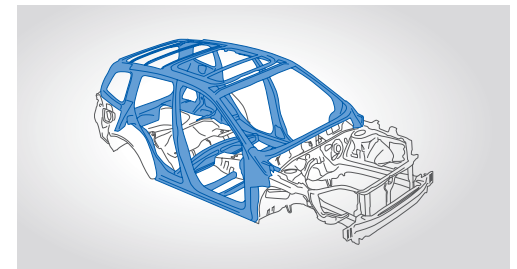
SÉCURITÉ PASSIVE - POUR MIEUX SE TIRER D'AFFAIRE EN CAS D'IMPACT

La Forester est conçue pour protéger le conducteur, ses passagers et même les piétons grâce à un éventail d'éléments de sécurité avancés. Les coussins gonflables SRS¹ évolués, les sièges avant à protection traumatique, les pédales rétractables et les ceintures à trois points contribuent à protéger directement les occupants. Tout autour de ces éléments, la structure de carrosserie stratégiquement renforcée, qui inclut le châssis renforcé en forme d'arc de Subaru, aide à minimiser l'énergie d'impact qui se propage jusqu'aux occupants ou aux piétons. Voilà l'un des piliers de la philosophie Subaru : l'agrément de conduite commence par la sécurité et la tranquillité d'esprit.



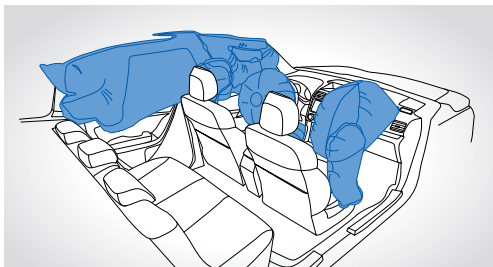
SÉPARATION DU MOTEUR

Toutes les Subaru vont au-delà des pratiques courantes quand il est question de votre sécurité. Dans l'éventualité d'une collision frontale, le moteur BOXER® SUBARU et la transmission sont propulsés sous les sièges avant, loin de l'habitacle, par mesure de protection.



CHÂSSIS RENFORCÉ EN FORME D'ARCEAU

Le châssis renforcé en forme d'arceau renforce toute la structure de l'habitacle, du toit aux portières, en passant par les montants et le plancher. Cette conception contribue à détourner l'énergie d'impact, loin des occupants, advenant une collision. La zone de déformation progressive avant fait partie intégrante du cadre.



SIÈGES, CEINTURES ET COUSSINS GONFLABLES SRS¹

La Forester est équipée de série de coussins gonflables SRS¹ frontaux et latéraux, d'un coussin gonflable pour genoux du côté conducteur et de rideaux latéraux de même que de ceintures avant réglables en hauteur munies de prétendeurs, qui gardent les occupants bien en place, et de limiteurs d'effort, qui allègent la force de l'impact au niveau de la poitrine. Les sièges avant à protection traumatique se déplacent automatiquement lors d'une collision arrière, pour mieux soutenir la tête et la nuque.

PROTECTION DES PIÉTONS

La Forester a été conçue dans l'optique de fournir une excellente protection des piétons. Le dégagement entre le capot et le moteur ménage un espace d'amortissement en cas de choc avec un piéton, qui diminue les risques de blessures, de la même manière que le pare-chocs avant à absorption d'énergie et la zone spécialement conçue autour des essuie-glaces.

2.5i



- Moteur BOXER® SUBARU à 4 cylindres, de 2,5 litres et 170 chevaux de puissance
- Traction intégrale symétrique à prise constante Subaru
- Boîte manuelle à 6 rapports ou boîte CVT Lineartronic® en option
- Jantes en acier stylisé de 17 po
- Sellerie en tissu de qualité supérieure
- Siège conducteur à six réglages manuels et siège passager avant à quatre réglages manuels
- Chaîne audio à quatre haut-parleurs avec lecteur CD monodisque, connectivité Bluetooth® pour téléphones mobiles à activation vocale, entrée audio auxiliaire, système de radiocommunication de données, système de traitement numérique des signaux et affichage texte
- Adaptateur multimédia pour intégration audio iPod® et USB, avec fonction d'audio en continu Bluetooth®¹
- Longerons surélevés pour galerie de toit, au fini noir

2.5i groupe Commodité



- Moteur BOXER® SUBARU à 4 cylindres, de 2,5 litres et 170 chevaux de puissance
- Traction intégrale symétrique à prise constante Subaru
- Boîte CVT Lineartronic®
- Chaîne audio à quatre haut-parleurs avec lecteur CD monodisque, connectivité Bluetooth®¹ pour téléphones mobiles à activation vocale, entrée audio auxiliaire, système de radiocommunication de données, système de traitement numérique des signaux et affichage texte
- ▲ **Afficheur couleur multifonction**
- ▲ **Livable avec option PZEV. Inclut : technologie de réduction des émissions PZEV et écusson arrière**
- ▲ **Antibrouillards halogènes à réflecteurs multiples**
- ▲ **Caméra de recul**
- ▲ **Jantes en alliage d'aluminium de 17 po**
- ▲ **Siège conducteur à dix réglages électriques avec soutien lombaire**

2.5i groupe Tourisme



- Moteur BOXER® SUBARU à 4 cylindres, de 2,5 litres et 170 chevaux de puissance
- Traction intégrale symétrique à prise constante Subaru
- Boîte manuelle à 6 rapports ou boîte CVT Lineartronic® en option
- Caméra de recul
- ▲ **Hayon à ouverture électrique**
- ▲ **Climatiseur avec contrôle de la température automatique à deux zones et système de filtration d'air**
- ▲ **Très grand toit ouvrant vitré électrique coulissant**
- ▲ **Dégivreur d'essuie-glaces avant**
- ▲ **Volant et pommeau de levier sélecteur gainés de cuir**
- ▲ **Banquette arrière à dossiers inclinables**
- ▲ **Chaîne audio AM/FM évoluée à six haut-parleurs avec lecteur de CD/MP3/WMA, radio HD Radio^{MC}, fonction d'audio en continu et connectivité mains libres Bluetooth®¹ à activation vocale, et commandes audio intégrées au volant**
- ▲ **Défecteur à la ligne de toit**

2.5i groupe Limited



- Moteur BOXER® SUBARU à 4 cylindres, de 2,5 litres et 170 chevaux de puissance
- Traction intégrale symétrique à prise constante Subaru
- Boîte CVT Lineartronic®
- Caméra de recul
- ▲ **Système de huit haut-parleurs Harman/Kardon avec amplificateur de 440 watts à 8 canaux**
- ▲ **Cadrans électroluminescents**
- ▲ **Récepteur de radio satellite XM® (abonnement d'essai de 3 mois inclus)**
- ▲ **Dossiers de banquette arrière rabattables par simple pression**
- ▲ **Rétroviseurs extérieurs antiéblouissement avec éclairage d'approche**
- ▲ **Rétroviseurs extérieurs avec clignotants DEL intégrés**
- ▲ **Phares au xénon à décharge haute intensité (DHI) (feux de croisement)**
- ▲ **Couvre-marchepied en inox au pare-chocs arrière**
- ▲ **Sellerie avec garnitures de cuir**
- ▲ **Livable avec option EyeSight® et multimédia. Inclut : système d'aide à la conduite EyeSight® et système de navigation GPS à activation vocale au tableau de bord, avec écran tactile de 6,1 pouces, intégration des téléphones intelligents, fonction d'audio en continu Bluetooth®¹, connectivité pour téléphones mobiles à activation vocale avec commandes intégrées au volant et caméra de recul**

2.0XT Tourisme et Limited



- Moteur BOXER® SUBARU à 4 cylindres, de 2,0 litres et 250 chevaux avec turbocompresseur à double entrée et refroidisseur d'air
- Injection directe
- Traction intégrale symétrique à prise constante Subaru
- Boîte CVT Lineartronic®
- Jantes en alliage d'aluminium de 18 po
- Antibrouillards halogènes à réflecteurs multiples
- Longerons surélevés pour galerie de toit, au fini argenté et défecteur à la ligne de toit
- Siège conducteur à dix réglages électriques avec soutien lombaire
- Chaîne audio AM/FM évoluée à six haut-parleurs avec lecteur de CD/MP3/WMA et commandes audio intégrées au volant
- Caméra de recul
- ▲ **Sellerie avec garnitures de cuir (versions Limited et Limited avec option EyeSight® et multimédia)**
- ▲ **Climatiseur avec contrôle de la température automatique à deux zones et système de filtration d'air (versions Limited et Limited avec EyeSight® et multimédia)**
- ▲ **Feux de croisement au xénon à décharge haute intensité (DHI) (versions Limited et Limited avec EyeSight® et multimédia)**
- ▲ **Rétroviseurs extérieurs avec clignotants DEL intégrés (versions Limited et Limited avec EyeSight® et multimédia)**
- ▲ **Système de navigation à activation vocale au tableau de bord, avec écran tactile de 6,1 pouces, intégration des téléphones intelligents, fonction d'audio en continu Bluetooth®¹, connectivité pour téléphones mobiles à activation vocale avec commandes intégrées au volant et caméra de recul (version Limited avec EyeSight® et multimédia)**

MOTEUR ET SYSTÈME D'ENTRAÎNEMENT	2.5i	2.0XT
Moteur	Moteur BOXER® SUBARU de 2,5 litres à 4 cylindres opposés horizontalement, avec système de contrôle actif des soupapes	Moteur BOXER® SUBARU à 4 cylindres opposés horizontalement, 2,0 litres, avec turbocompresseur et refroidisseur d'air, et système de contrôle actif des soupapes double
Puissance Couple	170 ch à 5800 tr/min 174 lb-pi à 4100 tr/min	250 ch à 5600 tr/min 258 lb-pi à 2000-4800 tr/min
Transmission manuelle	Transmission manuelle à 6 rapports (6MT) avec dispositif antirecul 2.5i et 2.5i groupe Tourisme : de série. 2.5i groupe Commodité, 2.5i groupe Limited, 2.0XT Tourisme et 2.0XT Limited : non offert.	
Transmission automatique	Transmission CVT Lineartronic® avec X-MODE™, système antirecul et contrôle d'adhérence en descente 2.5i groupe Commodité, 2.5i groupe Limited, 2.0XT Tourisme et 2.0XT Limited : de série. 2.5i et 2.5i groupe Tourisme : en option.	

TRACTION ET STABILITÉ		
Traction intégrale symétrique à prise constante Subaru	De série	De série
Système de contrôle de la dynamique du véhicule (VDC)	Le programme de stabilité électronique VDC utilise des capteurs qui analysent constamment la vitesse des roues, l'angle de braquage, la pression de freinage, le taux de lacet et les forces d'accélération latérale du véhicule. Si le VDC détecte un écart entre la trajectoire voulue par le conducteur et la trajectoire réelle du véhicule, le système applique une pression de freinage et/ou réduit le couple du moteur afin de corriger le cap.	
Système de contrôle de traction (TCS)	Le VDC comprend également un régulateur de traction agissant sur toutes les roues, peu importe la vitesse. Lorsqu'une perte de traction est détectée, le système freine la roue ou les roues en dérapage, selon les besoins, pour conserver l'élan du véhicule.	

CARBURANT		
Rendement énergétique Ville/Route	Manuelle : 9,5/7,0 L/100 km CVT : 8,3/6,2 L/100 km	CVT : 8,9/7,2 L/100 km

JANTES ET PNEUS		
Jantes	2.5i : jantes en acier stylisé de 17 po x 7 po 2.5i groupe Commodité, 2.5i groupe Tourisme et 2.5i groupe Limited : jantes en alliage d'aluminium à 5 rayons de 17 po x 7 po	2.0XT Tourisme et Limited : jantes en alliage d'aluminium de 18 po x 7 po, au fini noir et usiné, avec effet relief
Pneus	2.5i, 2.5i groupe Commodité, 2.5i groupe Tourisme et 2.5i groupe Limited : pneus quatre saisons 225/60 R17 98H	2.0XT Tourisme et Limited : pneus quatre saisons 225/55 R18 97H

DIMENSIONS EXTÉRIEURES ET INTÉRIEURES		
Longueur/Largeur/Hauteur (mm)	4595/1795/1735	4595/1795/1735
Poids nominal brut du véhicule (kg)	2032	2110
Dégagement pour la tête (mm) [avant/arrière]	1052/1012	1052/1012
Dégagement pour la tête, avec le toit ouvrant (mm) [avant/arrière]	1015/952	1015/952
Dégagement pour les jambes (mm) [avant/arrière]	1093/965	1093/965
Volume de chargement, sièges relevés (L)	974 (892 avec toit ouvrant)	974 (892 avec toit ouvrant)
Capacité de remorquage – Poids maximal avec remorque à freins (kg)	680	680
Garde au sol minimale (mm)	220	220

FORESTER® Équipement						
EXTÉRIEUR	2.5i	2.5i groupe Commodité	2.5i groupe Tourisme	2.5i groupe Limited	2.0XT Tourisme	2.0XT Limited
Phares au xénon à décharge haute intensité (DHI) (feux de croisement)	-	-	-	●	-	●
Antibrouillards halogènes à réflecteurs multiples	-	●	●	●	●	●
Rétroviseurs extérieurs couleur caisse à réglage électrique, dégivrants et escamotables	●	●	●	●	●	●
Glaces intimité dans les portières arrière et l'aire de chargement	●	●	●	●	●	●
Dégivreur d'essue-glaces avant	-	-	●	●	-	●
Longerons surélevés pour galerie de toit	●	●	●	●	●	●
Très grand toit ouvrant vitré électrique coulissant	-	-	●	●	●	●
SIÈGES ET GARNITURES						
Sièges avant chauffants	●	●	●	●	●	●
Banquette arrière à dossiers inclinables	-	-	●	●	●	●
Banquette arrière à dossier divisé 60/40, rabattable à plat	●	●	●	●	●	●
Sellerie en tissu de qualité supérieure	●	●	●	-	●	-
Sellerie avec garnitures de cuir	-	-	-	●	-	●
CARACTÉRISTIQUES DE COMMODITÉ						
Volant télescopique inclinable avec commandes de chaîne audio et de régulateur de vitesse intégrées	●	●	●	●	●	●
CHAÎNES AUDIO						
Chaîne audio AM/FM évoluée à quatre haut-parleurs avec lecteur de CD/MP3/WMA, fonction d'audio en continu et connectivité mains libres Bluetooth ¹ à activation vocale et commandes audio intégrées au volant	●	●	-	-	-	-
Chaîne audio AM/FM évoluée, six h.-p., lecteur CD/MP3/WMA, radio HD Radio ^{MC} , audio en continu et connectivité mains libres Bluetooth ^{®1} à activation vocale et commandes au volant	-	-	●	-	●	-
Chaîne audio AM/FM évoluée avec lecteur de CD/MP3/WMA, incluant système de huit enceintes Harmon Kardon, amplificateur de 440 watts à huit canaux, radio HD Radio ^{MC} , radio satellite XM [®] , fonction d'audio en continu et connectivité mains libres Bluetooth ^{®1} à activation vocale et commandes audio intégrées au volant	-	-	-	●	-	●
Adaptateur multimédia pour intégration audio iPod ^{®2} /USB, avec fonction d'audio en continu Bluetooth ^{®1}	●	●	●	●	●	●
Caméra de recul	-	●	●	●	●	●
CONTRÔLE DE LA TEMPÉRATURE						
Climatiseur avec système de filtration d'air	●	●	-	-	●	-
Climatiseur avec contrôle de la température automatique à deux zones et système de filtration d'air	-	-	●	●	-	●
SÉCURITÉ						
ACTIVE						
Système de contrôle de la dynamique du véhicule et système de contrôle de traction	●	●	●	●	●	●
Système de freinage antiblocage ABS avec distribution électronique de la force de freinage (EBD)	●	●	●	●	●	●
Assistance au freinage d'urgence	●	●	●	●	●	●
PASSIVE						
Coussins gonflables frontaux (SRS) aux places avant ³	●	●	●	●	●	●
Système évolué de coussins gonflables frontaux de Subaru ³	●	●	●	●	●	●
Coussins gonflables latéraux (SRS) intégrés aux sièges avant ³	●	●	●	●	●	●
Rideaux gonflables (SRS) aux places latérales avant et arrière ³	●	●	●	●	●	●
Coussin gonflable pour genoux côté conducteur ³	●	●	●	●	●	●
Capteur de capotage (SRS)	●	●	●	●	●	●
Appuie-tête aux sièges avant à hauteur réglable	●	●	●	●	●	●
Sièges avant à protection traumatique	●	●	●	●	●	●
Système de sécurité antivol et antidémarrage électronique	●	●	●	●	●	●
ÉQUIPEMENT EN OPTION						
L'option EyeSight [®] et multimédia inclut : système d'aide à la conduite EyeSight ^{®4} (freinage précollision, gestion d'accélération précollision, alerte de déviation de trajectoire, alerte de louvoiemement, régulateur de vitesse adaptatif), et système de navigation GPS à activation vocale au tableau de bord, avec écran tactile haute résolution de 6,1 pouces et chaîne audio intégrée	-	-	-	▲	-	▲



TOIT OUVRANT PANORAMIQUE

Livable sur certains modèles, le grand toit ouvrant électrique, coulissant à l'intérieur, avec pare-soleil manuel, procure une vue panoramique et une brise d'air frais aux occupants avant et arrière.



SIÈGE CONDUCTEUR À DIX RÉGLAGES ÉLECTRIQUES

Trouvez la position de conduite idéale pour un maximum de confort et de soutien grâce au réglage électrique en dix sens livable sur certains modèles.



CONTRÔLE DE LA TEMPÉRATURE AUTOMATIQUE À DEUX ZONES

Sur certaines versions, le contrôle de la température automatique à deux zones régule automatiquement la chaleur et la climatisation, pour un maximum de confort.



HAYON À OUVERTURE ÉLECTRIQUE

Un bouton sur la manette permet d'actionner le hayon à ouverture électrique livable, tandis que les interrupteurs sur le tableau de bord et sur le hayon permettent de le refermer par la suite.



SIÈGES AVANT CHAUFFANTS

Les sièges avant chauffants disposent de deux réglages d'intensité, pour une chaleur instantanée ou plus enveloppante.



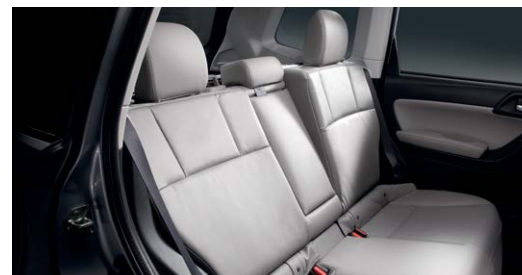
DÉFLECTEUR ARRIÈRE

Ce déflecteur livable en option, au look sportif, contribue à réguler le flux d'air afin de rehausser la performance.



PHARES DHI

Les feux de croisement au xénon à décharge haute intensité (DHI) et les feux de route halogènes à réflecteurs multiples livrables contribuent à éclairer la route.



BANQUETTE ARRIÈRE À DOSSIERS INCLINABLES

La banquette arrière à dossiers inclinables en option procure aux passagers un surcroît de confort, pour une conduite encore plus agréable.



TROIS PRISES D'ALIMENTATION 12 VOLTS

Branchez vos accessoires à portée de main avec ces prises d'alimentation 12 volts situées dans la console centrale, la console d'accoudoir et le compartiment de charge.



JANTES EN ACIER STYLISÉ DE 17 PO SUR 2.5i



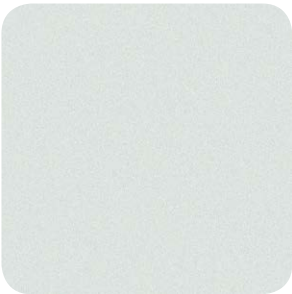
JANTES EN ALLIAGE D'ALUMINIUM DE 17 PO SUR GROUPES COMMODITÉ, TOURISME ET LIMITED



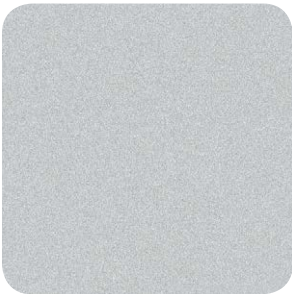
JANTES EN ALLIAGE D'ALUMINIUM DE 18 PO SUR 2.0XT

1 Bluetooth est une marque déposée de Bluetooth SIG, Inc. America. 2 Apple, iPhone, iPod et iTunes sont des marques déposées de Apple Inc. 3 Le système de retenue supplémentaire (coussins gonflables SRS) a été conçu pour ajouter à la protection du conducteur et des passagers des places latérales avant et arrière advenant un impact frontal ou latéral d'intensité modérée ou grave. Ce système procure uniquement une protection complémentaire et les ceintures de sécurité doivent être bouclées afin d'éviter des blessures lors du déploiement des coussins gonflables, à tout occupant mal positionné et pour fournir la meilleure protection combinée en cas d'accident grave. Les enfants devraient toujours être assis et bien attachés sur la banquette arrière. 4 Système EyeSight non livrable sur modèles de couleur cristal noir silice. EyeSight est un système d'aide à la conduite livrable en option, susceptible de ne pas fonctionner de manière optimale dans certaines conditions. Il incombe en tout temps au conducteur d'adopter une conduite sécuritaire et prudente. L'efficacité du système dépend de nombreux facteurs, tels que l'entretien du véhicule ainsi que les conditions météorologiques et routières. La fonction de freinage précollision est conçue pour freiner automatiquement de façon à empêcher une collision ou à diminuer la gravité d'un impact frontal. La fonction de gestion de l'accélération précollision est conçue pour diminuer l'accélération et minimiser la gravité de certains impacts frontaux. Le régulateur adaptatif est conçu comme une aide à la conduite et non pas pour se substituer à la vigilance et à l'attention du conducteur sur la route. Les alertes de louvoiement et de déviation de trajectoire fonctionnent uniquement lorsque le marquage des voies sur la chaussée est visible et leur efficacité dépend de nombreux facteurs. Consultez le Manuel du propriétaire pour les détails de fonctionnement et les limites du système.

Peinture



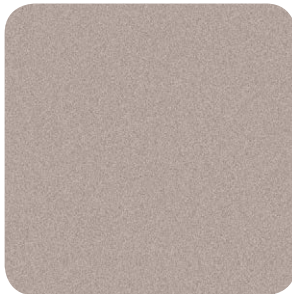
Blanc satin nacré



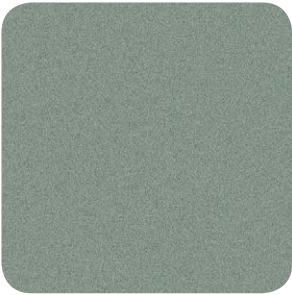
Argent glacé métallisé



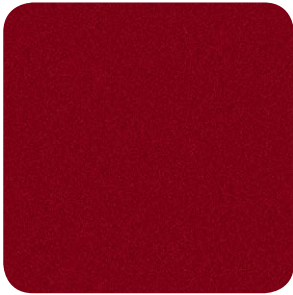
Bleu marine nacré



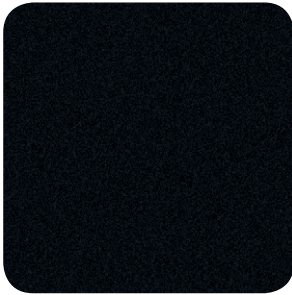
Bronze poli métallisé



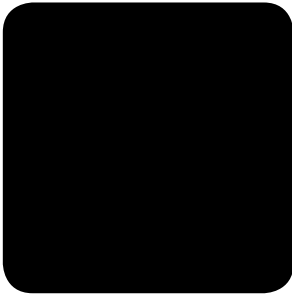
Vert jasmin métallisé



Rouge Venise nacré

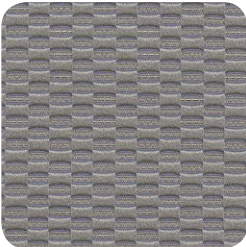


Gris foncé métallisé



Cristal noir silice¹

Sellerie



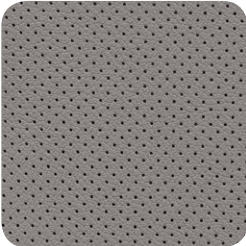
Tissu gris platine (TGP)



Tissu noir onyx (TNO)



Tissu noir onyx avec garnitures sport



Cuir gris platine (CGP)



Cuir noir onyx (CNO)

Combinaisons de couleurs

	2.5i 2.5i groupe Commodité 2.5i groupe Tourisme	2.5i groupe Limited	2.0XT Tourisme	2.0XT Limited
Blanc satin nacré	TNO	CNO	TNOS	CNO
Argent glacé métallisé	TNO	CNO	TNOS	CNO
Bleu marine nacré	TGP	CGP	TNOS	CNO
Bronze poli métallisé	TNO	CNO	TNOS	CNO
Vert jasmin métallisé	TGP	CGP	TNOS	CNO
Rouge Venise nacré	TNO	CNO	TNOS	CNO
Gris foncé métallisé	TGP	CGP	TNOS	CNO
Cristal noir silice¹	TNO	CNO	TNOS	CNO

1 Système EyeSight non livrable sur modèles de couleur cristal noir silice.



Garanties Subaru

Subaru conçoit et construit tous ses véhicules afin qu'ils offrent aux clients les plus hauts standards de qualité et de fiabilité. Nous sommes fiers de nos véhicules et nous nous faisons un point d'honneur de répondre de nos produits avec une garantie des plus complètes. Pour les modèles de l'année 2014, la garantie de tous les véhicules Subaru consiste en ce qui suit :

Garantie limitée sur véhicule neuf (36 mois/60 000 km) – Cette garantie couvre les composants de base et les composants principaux pendant 36 mois ou 60 000 km.

Garantie limitée des principaux composants (60 mois/100 000 km) – Cette garantie prolonge la couverture des principaux composants (au-delà du groupe motopropulseur) jusqu'à 60 mois ou 100 000 km.

Garantie limitée contre la corrosion de surface (36 mois/60 000 km) – Cette garantie vous protège de la corrosion de surface sur les panneaux de carrosserie peints qui sont visibles pendant 36 mois ou 60 000 km.

Garantie limitée contre la perforation (60 mois/km illimité) – Cette garantie vous protège contre la perforation attribuable à la corrosion des panneaux de tôle de carrosserie pendant 60 mois, peu importe le kilométrage du véhicule.

Garantie limitée du système antipollution – Cette garantie couvre la plupart des composants du système antipollution pendant 36 mois ou 60 000 km ainsi que les principales pièces du système antipollution pendant 96 mois ou 130 000 km.

Garantie limitée sur les pièces et accessoires – Cette garantie couvre les pièces et les accessoires Subaru installés par le concessionnaire avant la livraison du véhicule au client pendant 36 mois ou 60 000 km de même que les pièces et les accessoires Subaru installés par le concessionnaire après la livraison du véhicule au client pendant 12 mois ou 20 000 km à partir de la date d'installation.

L'information ci-dessus présente un aperçu des garanties offertes et ne constitue pas un énoncé de garantie. Pour obtenir plus de détails sur les garanties Subaru, veuillez consulter votre Livret de garantie Subaru, communiquer avec votre concessionnaire ou visiter notre site Web au subaru.ca.

Subaru S.U.R. (Service d'urgences routières)

Le programme complet SUBARU S.U.R. – qui est appuyé par l'Association canadienne des automobilistes (CAA) – est offert sans frais pendant les trois premières années à compter de la date d'achat de tout véhicule neuf Subaru ou dans le cadre d'un Plan de protection Subaru. À titre de membre SUBARU S.U.R., vous bénéficiez d'un service d'assistance routière d'urgence rapide et courtois, accessible 24 heures sur 24 et 365 jours par an. À cette fin, vous recevez une carte de membre et vous disposez d'un numéro sans frais exclusif (service en français ou en anglais), qui vous donne accès à plus de 20 000 entrepreneurs en assistance routière et 1 000 bureaux de la CAA et de l'AAA (American Automobile Association) à l'échelle du Canada et des États-Unis. Demandez les détails à votre concessionnaire ou visitez le subaru.ca.

Subaru Canada, Inc. est fière d'être le premier constructeur automobile à entretenir un lien direct avec la CAA, permettant à nos clients de profiter du niveau inégalé d'expertise et de service de cette association.

Plan de protection Subaru

À titre de propriétaire Subaru, vous vous attendez à vivre une expérience de propriétaire agréable et sans souci, aujourd'hui comme demain. Lorsque votre garantie limitée sur véhicule neuf de 36 mois ou 60 000 kilomètres vient à échéance¹, notre Plan de protection Subaru (PPS) – le seul contrat d'entretien prolongé appuyé par Subaru Canada pour les véhicules Subaru – peut prendre le relais et assurer votre tranquillité d'esprit grâce à trois plans d'entretien prolongé à la mesure de vos besoins : Protection du groupe motopropulseur; Protection majeure; ou Protection complète (à savoir le meilleur niveau de protection pour compléter la garantie limitée sur les principales composantes de 60 mois/100 000 km). Ce plan offre une protection exhaustive des composantes mécaniques et électriques, et est assorti d'un éventail d'avantages complémentaires, tels que l'assistance routière ou les modes de transport de rechange, pendant une période allant jusqu'à sept ans ou 160 000 kilomètres à partir de la date de mise en service de votre véhicule. Que vous ayez acheté ou loué votre véhicule, le plan PPS vous protège, vous et votre investissement. Demandez les détails à votre concessionnaire ou visitez notre site subaru.ca.

¹ Si vous êtes déjà propriétaire d'un véhicule Subaru et que celui-ci est encore couvert par la garantie limitée sur véhicule neuf de 36 mois/60 000 km, vous êtes encore admissible aux plans PPS.

Les véhicules Subaru ont une conception unique, qui incite à sortir plus souvent – tout en réduisant l’empreinte écologique. Nous construisons nos véhicules pour qu’ils soient le plus durables possible, afin qu’ils circulent plus longtemps sur les routes et passent moins de temps au dépôt ou au fond d’une décharge d’enfouissement. En proportion, 95,4 % de nos véhicules vendus au Canada ces dix dernières années sillonnent toujours les routes aujourd’hui.¹ De plus, il faut savoir que l’assemblage d’une Subaru produit très peu de déchets, car bon nombre de nos véhicules sont construits à l’usine Subaru of Indiana Automotive, Inc. (SIA), qui fut la toute première usine d’assemblage aux États-Unis à obtenir le statut « enfouissement zéro ». D’autres usines Subaru dans le monde entier emboîtent maintenant le pas, dans leur volonté de préserver l’environnement. Le respect du milieu est un autre moyen par lequel Subaru entend inspirer confiance aux automobilistes pour l’avenir.

1 Selon les données compilées par R.L. Polk Canada, Inc., en date du 2 juillet 2011, sur les véhicules canadiens en service, pour les années modèles 2002-2011. La durée de vie réelle d’une voiture sera fonction des conditions de fonctionnement.



Confiance et évolution

www.subaru.ca

Le système de retenue supplémentaire (coussins gonflables SRS) a été conçu pour ajouter à la protection du conducteur et du passager advenant certains types de collision. Ce système procure uniquement une protection complémentaire et les ceintures de sécurité doivent être bouclées afin d’éviter des blessures lors du déploiement des coussins gonflables, à tout occupant mal positionné. Les coussins gonflables et les ceintures de sécurité offrent la meilleure protection combinée en cas d’accident grave. Toutes les illustrations, données techniques, caractéristiques et photographies apparaissant dans cette brochure sont conformes aux plus récents renseignements sur les produits disponibles au moment de son impression et pourraient ne pas être parfaitement exactes après sa publication. Les couleurs représentées peuvent différer des couleurs réelles en raison des procédés de reproduction et d’impression, et certaines pièces du véhicule ne peuvent être montrées dans certaines photographies. Subaru Canada, Inc. se réserve le droit d’abandonner ou de changer, en tout temps, sans préavis et sans être tenue à aucune obligation, les couleurs, matériaux, équipements, accessoires, caractéristiques, données techniques et modèles ou encore d’en modifier le prix. Certains modèles illustrés dans cette brochure peuvent provenir de marchés étrangers et ne pas être offerts au Canada, ou peuvent être illustrés avec de l’équipement ou des accessoires offerts en option (moyennant un supplément), ou offerts seulement dans certaines combinaisons. Certains modèles illustrés dans cette brochure peuvent être sujets à des retards de production ou ne pas être offerts au Canada. Veuillez visiter subaru.ca pour obtenir les renseignements et les données les plus récents. Pour tous les détails au sujet des révisions de produits, des garanties et du programme Subaru S.U.R., communiquez avec votre concessionnaire Subaru. BRZ, Impreza, Outback, Legacy, Forester, Tribeca, WRX, STI, XV Crosstrek, Lineartronic, Subaru, SUBARU BOXER, Subaru S.U.R. et Subaru S.U.R. (service d’urgences routières) sont des marques déposées. « Confiance et évolution » est une marque de commerce de Fuji Heavy Industries, Ltd. EyeSight est une marque déposée de Fuji Heavy Industries, Ltd. Blueconnect est une marque déposée de Johnson Controls, Inc. Bluetooth est une marque déposée de Bluetooth SIG, Inc. Brembo est une marque déposée de Brembo SpA. DivX est une marque déposée de Rovi Corporation. Dunlop est une marque déposée de Goodyear Tire & Rubber Company. HomeLink est une marque déposée de Johnson Controls, Inc. Kicker est une marque déposée de Stillwater Designs and Audio, Inc. MOMO est une marque déposée de MOMO USA. Harman Kardon est une marque déposée de Harman International Industries, Inc. iPod est une marque déposée de Apple, Inc. © 2012 Sirius XM Canada Inc. « SiriusXM », le logo SiriusXM, le nom et le logo des chaînes sont des marques de commerce de SiriusXM Radio Inc. et sont utilisés en vertu d’une licence. Imprimé au Canada. © 2013 Subaru Canada, Inc. Année modèle 2014.



Système de gestion environnementale (SGE) ISO 14001:2004 certifié par SGS

Cette brochure est imprimée sur du papier certifié FSC®, au moyen de procédés de fabrication écologiques et sans chlore. Le FSC® (Forest Stewardship Council®) est un organisme international qui réunit des personnes en vue de trouver des solutions pour promouvoir une gestion responsable des forêts à l’échelle du globe. Cette brochure a été produite avec de l’encre végétale, suivant un procédé d’impression écologique, de manière à pouvoir être entièrement recyclée sans laisser de résidu nocif. Prière de la recycler.

