



SUBARU

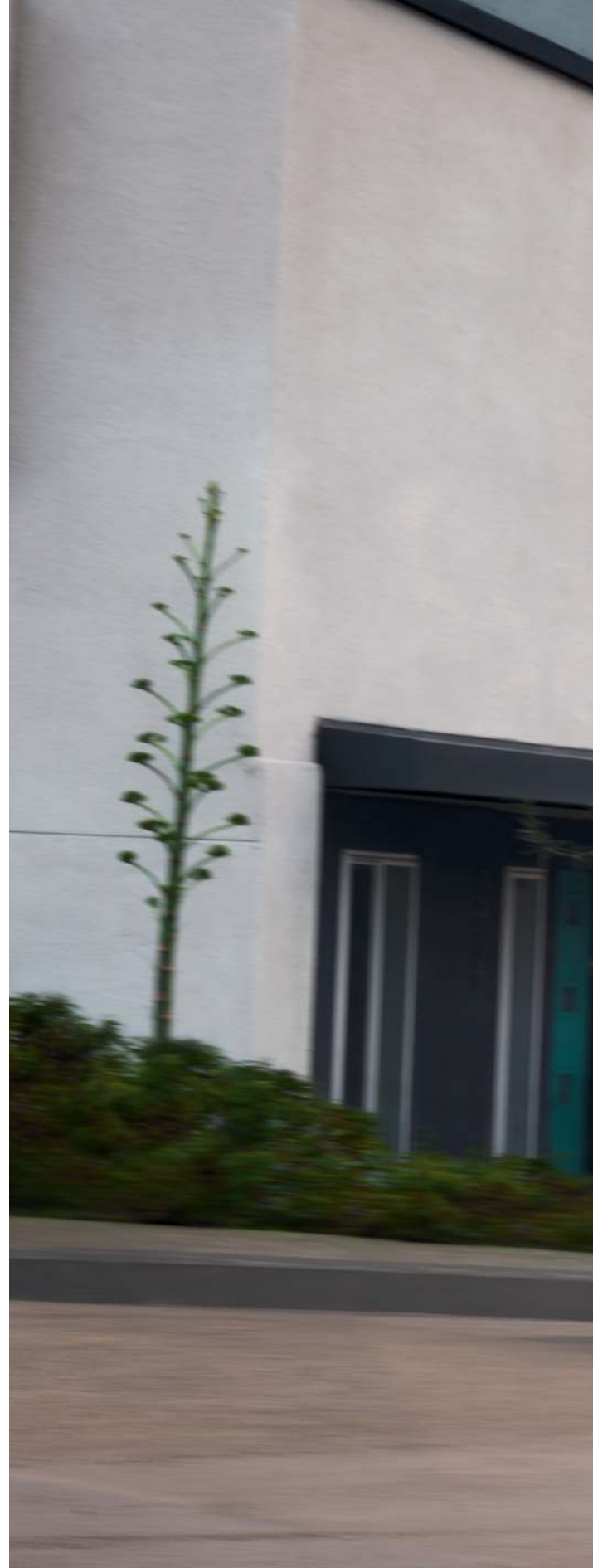


IMPREZA

Un vent de fraîcheur.

Découvrez la Subaru Impreza 2025.

C'est peut-être un trajet que vous faites depuis des années, mais soudain, au volant de l'Impreza 2025, vous éprouvez un malin plaisir. C'est peut-être le contrôle tout en douceur de la traction intégrale symétrique à prise constante Subaru. Ou le fait que cette Impreza est plus compétente et plus connectée que jamais. C'est peut-être tout ce qui précède. Et si l'envie vous prend d'élever le plaisir d'un cran, faites un tour avec l'Impreza RS. Préparez-vous à vous amuser.







POUR
LA
POOCH
SINCE 1968

DOGGIE DAYCARE POUR LA POOCH GROOMING

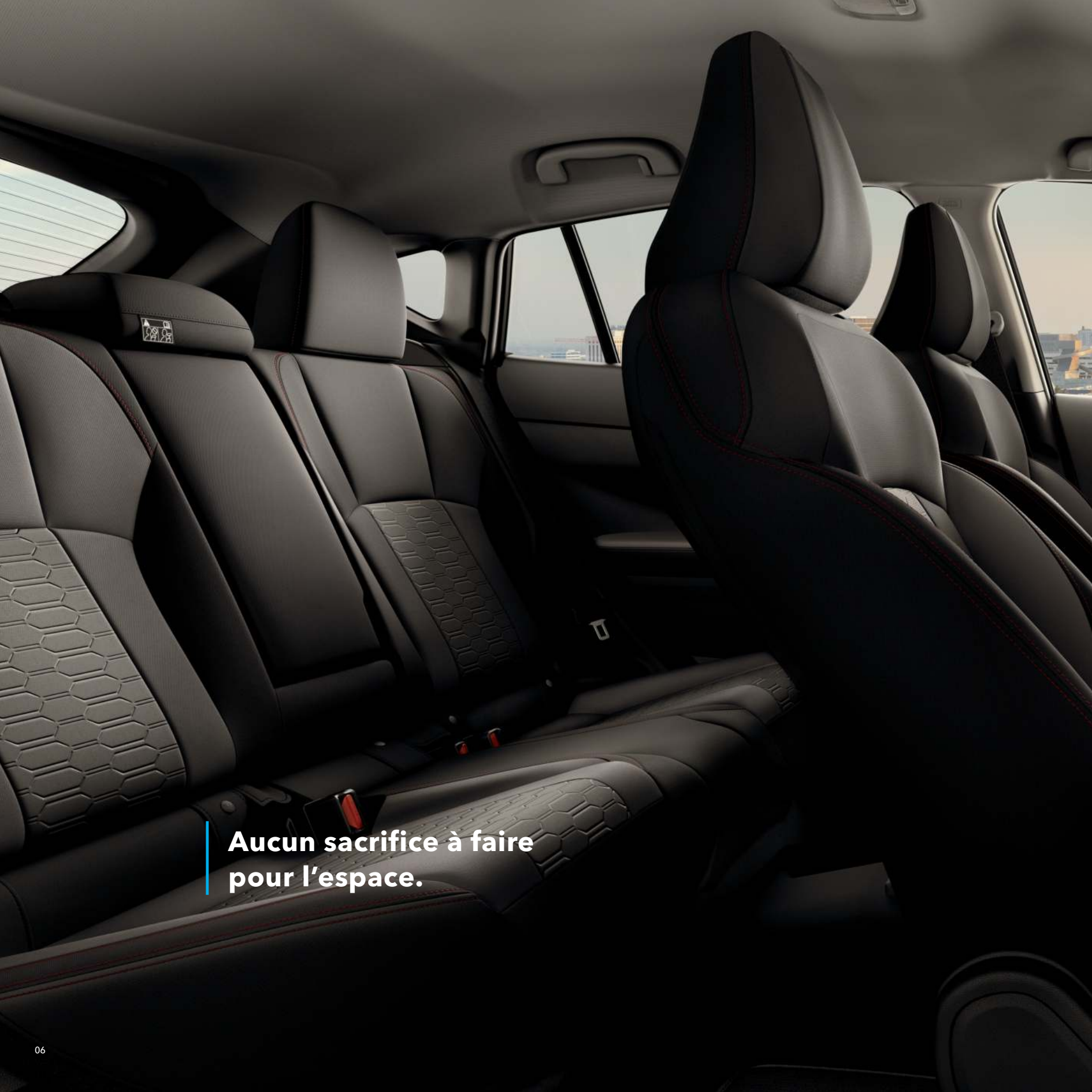
POUR LA POOCH
PLAY - GROOM - LOVE

POUR LA POOCH
PLAY - GROOM - LOVE

Agile, polyvalente et élégante. À votre image.

Aussi agréable à conduire qu'à contempler, l'Impreza est un savant mélange de capacités, de savoir-faire et de sécurité. Chacune des courbes, des faces et des lignes stylistiques a une raison d'être. Résultat? Une expérience de conduite enracinée tant dans la forme que dans la fonction.





**Aucun sacrifice à faire
pour l'espace.**





Vous avez besoin d'espace. Nous l'avons compris.

Avec son design à hayon pratique, l'Impreza allie la maniabilité d'une voiture compacte au confort d'un habitacle spacieux. Les occupants ont de la place pour bouger et le chargement se fait aisément grâce à la banquette rabattable divisée 60/40 ainsi qu'au rangement sous le plancher et dans la console centrale. Ajoutant à la polyvalence du véhicule, les points de montage pour barres transversales sont livrés de série à l'instar des seuils latéraux à surface texturée qui facilitent l'accès au toit. Les possibilités se multiplient sans cesse.



¹ Versions RS et Sport-tech seulement. Veuillez vous adresser à votre concessionnaire Subaru pour plus de détails. ² Barres transversales en accessoire illustrées.

Une technologie qui simplifie la vie.

Montez à bord et connectez-vous. C'est aussi simple que cela avec le système multimédia SUBARU STARLINK®, qui peut s'équiper d'un écran tactile de 11,6 po¹ pour accéder en toute transparence à votre musique et à vos applis. Apple CarPlay^{MD2} et Android^{MC} Auto³ sont livrés de série, alors que la connectivité sans fil et le tapis de recharge Qi^{MD4,5,6} disponibles vous facilitent la vie encore davantage. En outre, des ports de charge USB-A et USB-C sont disponibles à l'avant et à l'arrière¹ pour que tout votre équipage reste bien branché. D'autres options sont disponibles, notamment l'accès sans clé avec démarrage par bouton-poussoir¹, le démarrage du moteur à distance avec contrôle de température^{7,8} et un système audio haut de gamme Harman Kardon^{MD4,9} de 432 watts à 10 haut-parleurs d'une clarté cristalline.



Apple CarPlay^{MD2} et Android^{MC} Auto³



Recharge sans fil Qi^{MD4,5,6}



Système audio haut de gamme
Harman Kardon^{MD4,9}

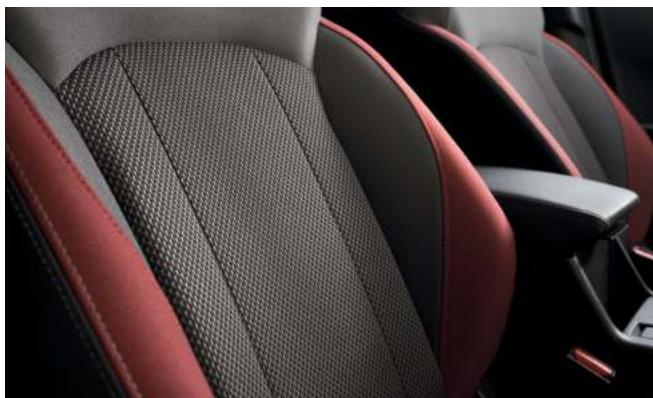
1 Versions Tourisme, RS et Sport-tech seulement. Veuillez vous adresser à votre concessionnaire Subaru pour plus de détails. 2 Apple CarPlay^{MD} est une marque déposée de Apple Inc.¹ 3 Android^{MC} est une marque de commerce de Google LLC¹. 4 Versions RS et Sport-tech seulement. Veuillez vous adresser à votre concessionnaire Subaru pour plus de détails. 5 La recharge sans fil Qi pourrait ne pas être compatible avec tous les appareils mobiles. Lorsque vous utilisez le système de recharge sans fil, évitez de placer des objets métalliques entre le chargeur sans fil et l'appareil mobile pendant que la recharge est en activité. Les objets métalliques risqueraient de devenir très chauds et pourraient causer des brûlures. 6 Qi^{MD} est une marque déposée de Wireless Power Consortium, Inc. 7 Disponibilité en fonction des versions d'équipement. Voyez votre concessionnaire Subaru pour les détails. 8 Nécessite l'accès sans clé avec démarrage par bouton-poussoir et un abonnement aux Services connectés SUBARU STARLINK®. Nécessite l'activation avec un abonnement. Abonnement de 3 ans inclus. Voyez votre concessionnaire Subaru pour les détails. 9 Harman Kardon^{MD} est une marque déposée de Harman International Industries, Inc.



Pour l'amour de la route.

L'Impreza RS 2025.

Que ce soit pour un aller-retour au boulot ou un itinéraire plus long, l'Impreza RS offre une agilité qui rend la conduite hautement réjouissante. Son moteur BOXER® SUBARU de 2,5 litres à 182 ch est fougueux et son système SI-DRIVE® comprend deux modes distincts, l'un dévolu à la performance, l'autre à l'efficacité. La suspension à calibrage sport et les freins réactifs lui assurent un comportement d'une grande précision. Son style unique et ses jantes en alliage au fini gris foncé concourent à un effet des plus percutant. À l'intérieur, on retrouve des cadrans exclusifs illuminés d'accents rouges, un volant gainé de cuir avec surpiqûres rouges, et plus encore. Chaque détail vous rappelle que vous faites partie de l'histoire de la RS, voire que vous en écrivez le prochain chapitre.





Pour garder un œil sur votre sécurité chaque fois que vous prenez la route.

Toutes les Impreza s'équipent de la plus récente technologie d'aide à la conduite Subaru EyeSight^{®1}, qui inclut une caméra grand angle additionnelle pour mieux détecter les piétons et les cyclistes, ainsi que d'un servofrein électronique qui améliore la réactivité des freins et du braquage automatique d'urgence². Proposant un éventail complet de caractéristiques de sécurité novatrices, le système EyeSight[®] surveille la route devant, vous alerte des dangers potentiels, et peut même intervenir pour vous aider à éviter une collision.





Freinage précollision¹

Peut aider à ralentir et même à immobiliser complètement votre Impreza, au besoin.



Régulateur de vitesse adaptatif évolué avec assistance au centrage dans la voie¹

Vous maintient automatiquement au centre de votre voie, à distance sécuritaire du véhicule qui vous précède, même dans la circulation et les virages.



Alerte de louvoiement et de déviation de trajectoire avec prévention de sortie de voie¹

Si vous commencez à dévier par inadvertance vers l'autre voie, EyeSight® peut vous prévenir par un signal audible et une alerte visuelle avant que vous ne franchissiez le marquage des voies. Lorsqu'elle est activée, la fonction de prévention de sortie de voie peut même vous aider à revenir dans votre voie.



Gestion de l'accélération précollision

Peut réduire la puissance du moteur pour vous laisser plus de temps de réaction et, advenant une collision, aider à minimiser la force de l'impact.

¹ EyeSight® est une technologie d'aide à la conduite susceptible de ne pas fonctionner de manière optimale dans certaines conditions. Il incombe en tout temps au conducteur d'adopter une conduite sécuritaire et prudente. L'efficacité du système dépend de nombreux facteurs, tels que l'entretien du véhicule ainsi que les conditions météorologiques et routières. La fonction de freinage précollision est conçue pour freiner automatiquement de façon à empêcher une collision ou à diminuer la gravité d'un impact frontal. La fonction de gestion de l'accélération précollision est conçue pour diminuer l'accélération et minimiser la gravité de certains impacts frontaux. Le régulateur de vitesse adaptatif, la fonction de reconnaissance des feux de freinage et le braquage automatique d'urgence sont des aides à la conduite et ne remplacent pas la vigilance et l'attention du conducteur sur la route. Le braquage automatique d'urgence fonctionne de concert avec le freinage précollision, et après que celui-ci a été activé, en fournissant une assistance sur la direction lorsque la vitesse est inférieure à 80 km/h dans l'objectif d'aider à éviter une collision. La fonction d'assistance au centrage dans la voie fonctionne uniquement en association avec le régulateur de vitesse adaptatif. L'alerte de louvoiement et de déviation de trajectoire avec assistance au maintien de voie fonctionne uniquement lorsque le marquage des voies sur la chaussée est visible et son efficacité dépend de nombreux facteurs. Consultez le Manuel du propriétaire pour les détails de fonctionnement et les limites du système. ² La fonction de braquage automatique d'urgence est un système d'aide à la conduite. Elle ne remplace pas la vigilance et l'attention du conducteur sur la route. Le braquage automatique d'urgence fonctionne de concert avec le freinage précollision, et après que celui-ci a été activé, en fournissant une assistance sur la direction lorsque la vitesse est d'environ 80 km/h et moins dans l'objectif d'aider à éviter une collision. Consultez le Manuel du propriétaire pour tous les détails, y compris les importantes limites du système.

Une valeur sûre.

1 Disponibilité en fonction des versions d'équipement. Voyez votre concessionnaire Subaru pour les détails. 2 Le système de freinage automatique en marche arrière ne peut se substituer à la vigilance et à l'attention du conducteur sur la route. L'efficacité du système dépend de nombreux facteurs, tels que l'entretien du véhicule, la vitesse du véhicule ainsi que les conditions météorologiques et routières. Soyez toujours vigilant et utilisez les rétroviseurs et la caméra de recul lors des manœuvres de marche arrière. Consultez le Manuel du propriétaire pour les détails de fonctionnement et les limites du système. 3 Les fonctions de détection d'angles morts, d'assistance au changement de voie et d'avertissement de circulation transversale arrière sont des aides à la conduite qui surveillent les zones arrière et latérales du véhicule lors des changements de voie ou des manœuvres de marche arrière et ne remplacent en aucun cas la vigilance et l'attention du conducteur sur la route. 4 Nécessite l'activation avec un abonnement.

La confiance tous azimuts.

La tranquillité d'esprit est l'un des fondements de l'Impreza et de sa technologie. Elle est construite sur la robuste plateforme globale Subaru et s'équipe de technologies de pointe, comme les phares directionnels à DEL avec assistance aux feux de route livrés de série. La confiance vient aussi de l'éventail de technologies disponibles, comme le freinage automatique en marche arrière^{1,2}, qui peut détecter les obstacles derrière l'Impreza et, au besoin, immobiliser le véhicule.



Détection d'angles morts

Utilisant des capteurs radars, la fonction de détection d'angles morts^{1,3} vous alerte en faisant clignoter un indicateur visuel dans le rétroviseur extérieur si elle détecte un véhicule dans votre angle mort. Une autre fonction du système, l'assistance au changement de voie, vous alerte en faisant clignoter un indicateur visuel dans votre rétroviseur extérieur si elle détecte un véhicule approchant à haute vitesse dans une voie adjacente alors que vous signalez un changement de voie.



Avertissement de circulation transversale arrière

La fonction d'avertissement de circulation transversale arrière^{1,3} utilise des capteurs radars pour vous alerter si des voitures approchent d'un côté ou de l'autre pendant que vous faites marche arrière, utilisant un indicateur visuel clignotant dans le rétroviseur extérieur et à l'écran de la caméra de recul, en plus de faire retentir un signal sonore.



Services connectés SUBARU STARLINK®

L'Impreza est dotée de la technologie des Services connectés SUBARU STARLINK®^{1,4}, qui peut alerter les premiers répondants en cas d'urgence, aider la police à retrouver votre véhicule en cas de vol, et bien davantage. Pour partir du bon pied, les conducteurs de l'Impreza bénéficient d'un abonnement gratuit de trois ans aux Services connectés SUBARU STARLINK®, qui incluent la notification automatique anticipée de collision, l'assistance routière bonifiée, l'assistance en cas d'urgence et plus encore.

Impreza 2025 | Caractéristiques et dimensions

Jantes en alliage de 18 po¹



Toit ouvrant vitré électrique, entrebâillant et coulissant¹



Apple CarPlay^{MD2} / Android^{MC} Auto³



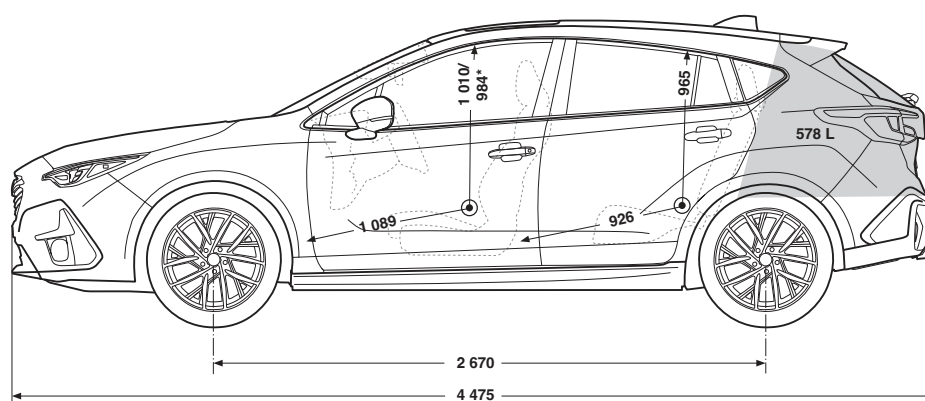
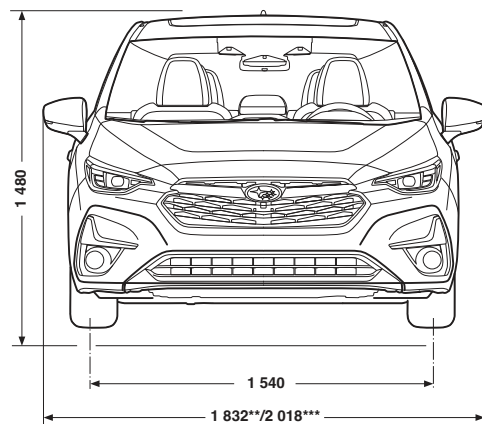
Siège conducteur à réglage électrique¹



Contrôle de température automatique à deux zones



Volant chauffant⁴



Dimensions en millimètres à moins de mention contraire.

* Avec toit ouvrant livrable.

** Avec rétroviseurs repliés.

*** Avec rétroviseurs déployés.

Pour une liste détaillée des données techniques, caractéristiques, accessoires et des comparaisons de modèles, rendez-vous sur [Subaru.ca](https://www.subaru.ca) ou chez votre concessionnaire autorisé Subaru le plus proche.

1 Versions RS et Sport-tech seulement. 2 Apple CarPlay^{MD} est une marque déposée de Apple Inc.¹ 3 Android^{MC} est une marque de commerce de Google LLC¹. 4 Versions Tourisme, RS et Sport-tech seulement. 5 EyeSight[®] est une technologie d'aide à la conduite susceptible de ne pas fonctionner de manière optimale dans certaines conditions. Il incombe en tout temps au conducteur d'adopter une conduite sécuritaire et prudente. L'efficacité du système dépend de nombreux facteurs, tels que l'entretien du véhicule ainsi que les conditions météorologiques et routières. Consultez le Manuel du propriétaire pour les détails de fonctionnement et les limites du système. 6 Bluetooth^{MD} est une marque déposée de Bluetooth SIG, Inc. America. 7 Activation et abonnement mensuel requis en sus. Comprend un abonnement d'essai gratuit de trois mois. Voyez votre concessionnaire Subaru pour les détails. SiriusXM^{MD} et le logo SiriusXM, ainsi que le nom et le logo des chaînes sont des marques de commerce de Sirius XM Radio Inc., utilisées en vertu d'une licence par Sirius XM Canada Inc. Les abonnements à SiriusXM Canada sont assujettis au contrat client de SiriusXM Canada et à d'autres modalités et conditions. SiriusXM recueille, utilise et divulgue vos renseignements personnels conformément à sa politique de confidentialité. 8 Nécessite l'activation avec un abonnement. 9 Les fonctions de détection d'angles morts, d'assistance au changement de voie et d'avertissement de circulation transversale arrière sont des aides à la conduite qui surveillent les zones arrière et latérales du véhicule lors des changements de voie ou des manœuvres de marche arrière et ne remplacent en aucun cas la vigilance et l'attention du conducteur sur la route. 10 La recharge sans fil Qi pourrait ne pas être compatible avec tous les appareils mobiles. Lorsque vous utilisez le système de recharge sans fil,

Impreza 2025 | Versions d'équipement



Commodité

- Moteur BOXER® SUBARU à 4 cylindres, de 2,0 litres et 152 chevaux avec injection directe
- Traction intégrale symétrique à prise constante Subaru
- Transmission à variation continue CVT Lineartronic®
- Phares directionnels à DEL avec assistance aux feux de route
- Jantes en acier de 16 po avec enjoliveurs
- Rétroviseurs extérieurs couleur caisse à réglage électrique
- Sellerie en tissu
- Siège conducteur à réglage manuel en six sens et siège passager avant à réglage manuel en quatre sens
- Sièges avant chauffants à deux intensités
- Contrôle de température automatique à deux zones avec synchronisation
- Clignotant monotouche
- Afficheur d'information
- Caméra de recul
- Technologie d'aide à la conduite EyeSight®⁵
- Système d'infodivertissement à écran tactile double haute résolution de 7 po, avec chaîne audio AM/FM/MP3/WMA, fonctionnalités Apple CarPlay^{MD2} et Android^{MC} Auto³, port d'entrée USB-A, entrée audio auxiliaire, commandes intégrées au volant, connectivité pour téléphones mobiles Bluetooth^{MD4} avec activation vocale et lecture audio en continu, et compatibilité SiriusXM^{MD7}



RS

Principales caractéristiques de la version Tourisme, plus ajouts/mises à niveau :

- Moteur BOXER® SUBARU à 4 cylindres, de 2,5 litres et 182 chevaux avec injection directe
- Jantes en alliage d'aluminium de 18 po au fini gris foncé
- Phares directionnels à DEL automatiques haut de gamme avec assistance aux feux de route
- Rétroviseurs extérieurs, déflecteur sur les longerons latéraux, garniture d'antibrouillards et déflecteur arrière au fini noir
- Écussons RS
- Toit ouvrant vitré électrique, entrebâillant et coulissant
- Sellerie RS en tissu
- Siège conducteur à réglage électrique en 10 sens
- Patins de pédales en alliage d'aluminium
- Tapis de recharge Qi^{MD10,11}
- Système audio de luxe Harman Kardon^{MD} à 10 haut-parleurs avec amplificateur de 432 watts¹²
- Cache-bagages



Tourisme

Principales caractéristiques de la version Commodité, plus ajouts/mises à niveau :

- Jantes en alliage d'aluminium de 17 po au fini noir lustré
- Système SI-DRIVE®
- Clé intelligente avec démarrage par bouton-poussoir
- Rétroviseurs extérieurs avec feux clignotants à DEL intégrés
- Antibrouillards à DEL
- Volant gainé de cuir
- Volant chauffant
- Dégivreur d'essuie-glaces avant
- Accoudoir central arrière avec porte-gobelets
- Compatibilité SiriusXM^{MD7} avec services audio évolués
- Système d'infodivertissement à écran tactile vertical haute résolution de 11,6 po, avec chaîne audio AM/FM/MP3/WMA, fonctionnalités Apple CarPlay^{MD2} et Android^{MC} Auto³ sans fil, ports d'entrée USB-A et USB-C, entrée audio auxiliaire, commandes intégrées au volant et connectivité pour téléphones mobiles Bluetooth^{MD4} avec activation vocale et lecture audio en continu⁷
- Services connectés SUBARU STARLINK® (abonnement d'essai de 3 ans inclus)
- Six enceintes
- Ports de recharge USB-A et USB-C aux sièges arrière
- Système de détection de véhicules en approche Subaru (SRVD), avec détection d'angles morts (BSD), assistance au changement de voie (LCA) et avertissement de circulation transversale arrière (RCTA)⁹



Sport-tech

Principales caractéristiques de la version Tourisme, plus ajouts/mises à niveau :

- Moteur BOXER® SUBARU à 4 cylindres, de 2,5 litres et 182 chevaux avec injection directe
- Jantes en alliage d'aluminium de 18 po, au fini usiné gris foncé
- Toit ouvrant vitré électrique, entrebâillant et coulissant
- Sellerie avec garnitures de cuir
- Patins de pédales en alliage d'aluminium
- Système de mitigation des distractions DriverFocus^{MC13}
- Freinage automatique en marche arrière¹⁴
- Système audio de luxe Harman Kardon^{MD} à 10 haut-parleurs avec amplificateur de 432 watts¹²
- Tapis de recharge Qi^{MD10,11}
- Cache-bagages
- Système d'infodivertissement et de navigation GPS à écran tactile vertical haute résolution de 11,6 po, avec chaîne audio AM/FM/MP3/WMA, fonctionnalités Apple CarPlay^{MD2} et Android^{MC} Auto³ sans fil, ports d'entrée USB-A et USB-C, entrée audio auxiliaire, commandes intégrées au volant et connectivité pour téléphones mobiles Bluetooth^{MD4} avec activation vocale et lecture audio en continu⁷

évitée de placer des objets métalliques entre le chargeur sans fil et l'appareil mobile pendant que la recharge est en activité. Les objets métalliques risqueraient de devenir très chauds et pourraient causer des brûlures. 11 Qi^{MD} est une marque déposée de Wireless Power Consortium, Inc. 12 Harman Kardon^{MD} est une marque déposée de Harman International Industries, Inc. 13 Le système de mitigation des distractions DriverFocus est une technologie de reconnaissance du conducteur conçue pour alerter le conducteur si son attention se relâche ou si son visage semble se détourner de la route. Il incombe en tout temps au conducteur d'adopter une conduite sécuritaire et prudente. L'efficacité du système pourrait être compromise par le port d'accessoires vestimentaires sur la tête ou le visage. Consultez le Manuel du propriétaire pour les détails de fonctionnement et les limites du système. 14 Le système de freinage automatique en marche arrière ne peut se substituer à la vigilance et à l'attention du conducteur sur la route. L'efficacité du système dépend de nombreux facteurs, tels que l'entretien du véhicule, la vitesse du véhicule ainsi que les conditions météorologiques et routières. Soyez toujours vigilant et utilisez les rétroviseurs et la caméra de recul lors des manœuvres de marche arrière. Consultez le Manuel du propriétaire pour les détails de fonctionnement et les limites du système.

Impreza 2025 | Coloris

Coloris extérieurs



Cristal blanc nacré



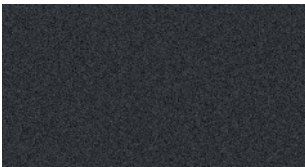
Rouge pur



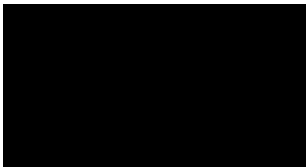
Bleu oasis



Bleu saphir nacré

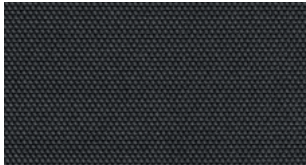


Gris magnétite métallisé



Cristal noir silice

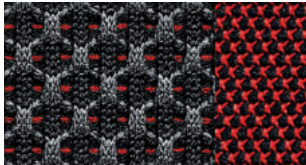
Revêtement des sièges



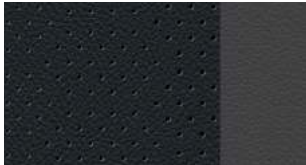
Tissu noir (TN)



Tissu noir de qualité supérieure (TNQT)



Tissu noir de qualité supérieure (TNQR)



Cuir noir (CN)

| Combinaisons de couleurs | Commodité | Tourisme | RS | Sport-tech |
|--------------------------|-----------|----------|------|------------|
| Cristal blanc nacré | TN | TNQT | TNQR | CN |
| Rouge pur | – | – | TNQR | CN |
| Bleu oasis | – | – | TNQR | CN |
| Bleu saphir nacré | TN | TNQT | TNQR | CN |
| Gris magnétite métallisé | TN | TNQT | TNQR | CN |
| Cristal noir silice | TN | TNQT | TNQR | CN |



Garanties Subaru

Subaru conçoit et construit tous ses véhicules afin qu'ils offrent aux clients les plus hauts standards de qualité et de fiabilité. Nous sommes fiers de nos véhicules et nous nous faisons un point d'honneur de répondre de nos produits avec une garantie des plus complètes. Pour les modèles de l'année 2025, la garantie de tous les véhicules Subaru consiste en ce qui suit :

Garantie limitée sur véhicule neuf (36 mois/60 000 km) – Couvre les composants de base et les composants principaux pendant 36 mois ou 60 000 km.

Garantie limitée des principaux composants (60 mois/100 000 km) – Prolonge la couverture des principaux composants (au-delà du groupe motopropulseur) jusqu'à 60 mois ou 100 000 km.

Garantie limitée contre la corrosion de surface (36 mois/60 000 km) – Couvre la corrosion de surface sur les panneaux de carrosserie peints qui sont visibles pendant 36 mois ou 60 000 km.

Garantie limitée contre la perforation (60 mois/km illimité) – Couvre la perforation attribuable à la corrosion des panneaux de tôle de carrosserie pendant 60 mois, peu importe le kilométrage du véhicule.

Garantie limitée du système antipollution – Couvre certains composants du système antipollution pendant 36 mois ou 60 000 km ainsi que les principales pièces du système antipollution pendant 96 mois ou 130 000 km.

Garantie limitée sur les pièces et accessoires – Couvre les pièces et les accessoires Subaru installés par le concessionnaire Subaru avant la livraison du véhicule au client pendant 36 mois ou 60 000 km de même que les pièces et les accessoires Subaru installés par le concessionnaire Subaru après la livraison du véhicule au client pendant 12 mois ou 20 000 km à partir de la date d'installation.

L'information ci-dessus présente un aperçu des garanties offertes et ne constitue pas un énoncé de garantie. Pour obtenir plus de détails sur les garanties Subaru, veuillez consulter votre Livret de garantie Subaru, communiquer avec votre concessionnaire Subaru ou visiter notre site Web au subaru.ca.

Programme Subaru S.U.R. 360 (36 mois/km illimité)

Accès au programme d'assistance routière exclusif Subaru S.U.R. 360 (Service d'urgences routières), qui inclut l'accès à plus de 1 000 bureaux de la CAA et de l'AAA à l'échelle du Canada et des États-Unis. En plus du remorquage, ce programme couvre la livraison de carburant, le survoltage de batterie, le changement de pneu crevé, le déverrouillage des portières, le service d'assistance routière en cas d'accident en voyage ou de bris mécanique, le service de dépannage en cas d'enlèvement, la planification de voyage et les trajets personnalisés, les récompenses pour la dénonciation d'un vol ou d'un délit de fuite ainsi que les certificats de caution.

L'information énoncée ci-dessus est un aperçu des services offerts. Pour de plus amples renseignements sur le programme Subaru S.U.R. 360, veuillez visiter notre site Web au subaru.ca.

Plan de protection Subaru

À titre de propriétaire Subaru, vous vous attendez à vivre une expérience de propriétaire agréable et sans souci, aujourd'hui comme demain. Lorsque votre garantie limitée sur véhicule neuf de 36 mois ou 60 000 kilomètres vient à échéance¹, notre Plan de protection Subaru (PPS) – le seul contrat d'entretien prolongé appuyé par Subaru Canada pour les véhicules Subaru – peut prendre le relais et assurer votre tranquillité d'esprit grâce à trois plans d'entretien prolongé à la mesure de vos besoins : Protection du groupe motopropulseur; Protection majeure; ou Protection complète (à savoir le meilleur niveau de protection pour compléter la garantie limitée sur les principales composantes de 60 mois/100 000 km). Ce plan offre une protection exhaustive des composantes mécaniques et électriques, et est assorti d'un éventail d'avantages complémentaires, tels que l'assistance routière ou les modes de transport de rechange, pendant une période allant jusqu'à sept ans ou 160 000 kilomètres à partir de la date de mise en service de votre véhicule. Que vous ayez acheté ou loué votre véhicule, le plan PPS vous protège, vous et votre investissement. Demandez les détails à votre concessionnaire Subaru ou visitez subaru.ca.

1 Si vous êtes déjà propriétaire d'un véhicule Subaru et que celui-ci est encore couvert par la garantie limitée sur véhicule neuf de 36 mois/60 000 km, vous êtes encore admissible aux plans PPS.

Les véhicules Subaru ont une conception unique, qui incite à sortir plus souvent tout en réduisant l'empreinte écologique. Nous construisons nos véhicules pour qu'ils soient le plus durables possible, afin qu'ils circulent plus longtemps sur les routes et passent moins de temps au dépôt ou au fond d'une décharge d'enfouissement. En fait, 97 % des véhicules Subaru vendus au Canada ces dix dernières années sont toujours sur la route aujourd'hui¹. De plus, il faut savoir que l'assemblage d'une Subaru produit très peu de déchets - bon nombre de nos véhicules sont construits à l'usine Subaru of Indiana Automotive, Inc. (SIA), qui fut la toute première usine d'assemblage aux États-Unis à obtenir le statut « enfouissement zéro ». D'autres usines Subaru dans le monde entier emboîtent maintenant le pas, dans leur volonté de préserver l'environnement. Le respect du milieu est un autre moyen par lequel Subaru entend inspirer confiance aux automobilistes pour l'avenir.

1 Selon les données compilées par S&P Global Mobility, en date du 30 juin 2024, sur les véhicules en service des années modèles 2015 à 2024, par rapport au nombre total de nouvelles immatriculations de ces véhicules.



Pour une liste détaillée des données techniques, caractéristiques, accessoires et des comparaisons de modèles, rendez-vous sur Subaru.ca ou chez votre concessionnaire autorisé Subaru le plus proche.

Le système de retenue supplémentaire (coussins gonflables SRS) a été conçu pour ajouter à la protection du conducteur et du passager avant advenant certains types de collision. Ce système procure uniquement une protection complémentaire et les ceintures de sécurité doivent être bouclées afin d'éviter des blessures lors du déploiement des coussins gonflables, à tout occupant mal positionné. Les coussins gonflables et les ceintures de sécurité offrent la meilleure protection combinée en cas d'accident grave. Toutes les illustrations, données techniques, caractéristiques et photographies apparaissant dans ce document sont conformes aux plus récents renseignements sur les produits disponibles au moment de son impression et pourraient ne pas être parfaitement exactes après sa publication. Pour obtenir l'information la plus actuelle et la plus détaillée sur nos produits, visitez le www.subaru.ca. Subaru Canada, Inc. a déployé tous les efforts possibles pour faire en sorte que les couleurs numériques s'affichant à l'écran donnent la représentation la plus exacte des coloris des véhicules. Les couleurs numériques affichées pourraient ne pas représenter fidèlement les couleurs telles qu'elles apparaissent en réalité en raison de la qualité de l'écran ou de la lumière ambiante. Certaines pièces des véhicules ne peuvent être montrées dans certaines photographies. Pour tous les détails au sujet des composantes et couleurs des véhicules, communiquez avec votre concessionnaire Subaru. Subaru Canada, Inc. se réserve le droit d'abandonner ou de changer, en tout temps, sans préavis et sans être tenue à aucune obligation, les couleurs, matériaux, équipements, accessoires, caractéristiques, données techniques et modèles ou encore d'en modifier le prix. Certains modèles illustrés dans cette brochure peuvent provenir de marchés étrangers et ne pas être offerts au Canada, ou peuvent être illustrés avec de l'équipement ou des accessoires offerts en option (moyennant un supplément), ou offerts seulement dans certaines combinaisons. Certains modèles illustrés dans cette brochure peuvent être sujets à des retards de production ou ne pas être offerts au Canada. Veuillez visiter subaru.ca pour obtenir l'information et les données les plus récentes. Pour tous les détails au sujet des révisions de produits et des garanties, communiquez avec votre concessionnaire Subaru. Ascent, BRZ, Crosstrek, Forester, Impreza, Legacy, Outback, Solterra, WRX, EyeSight, Lineartronic, SI-DRIVE, STARLINK, Subaru et SUBARU BOXER sont des marques déposées de SUBARU CORPORATION. DriverFocus est une marque de commerce de SUBARU CORPORATION. Android^{MC} est une marque de commerce de Google LLC¹. Apple CarPlay^{MD} est une marque déposée de Apple Inc.² Bluetooth^{MD} est une marque déposée de Bluetooth SIG, Inc., America. Harman Kardon^{MD} est une marque déposée de Harman International Industries, Inc. Qi^{MD} est une marque de commerce de Wireless Power Consortium, Inc. SiriusXM^{MD} et le logo SiriusXM, ainsi que le nom et le logo des chaînes sont des marques de commerce de Sirius XM Radio Inc., utilisées en vertu d'une licence par Sirius XM Canada Inc. Les abonnements à SiriusXM Canada sont assujettis au contrat client de SiriusXM Canada et à d'autres modalités et conditions. SiriusXM recueille, utilise et divulgue vos renseignements personnels conformément à sa politique de confidentialité.

† La capacité de ce produit à accéder au contenu en ligne est sujette à changer sans préavis et pourrait être compromise par l'un des facteurs suivants : problèmes de compatibilité avec les futures versions du micrologiciel du téléphone intelligent; problèmes de compatibilité avec les futures versions des applications de contenu en ligne du téléphone intelligent; modification ou abandon d'une application de contenu en ligne ou du service par son fournisseur.

© 2024 Subaru Canada, Inc. Année modèle 2025.

subaru.ca

SUBARU CANADA, INC.

560 Suffolk Court, Mississauga, ON, L5R 4J7