



SUBARU

SUBARU **XV**







## 放释自我

每个人都有一条属于自己的路，释放青春、梦想、与自我。SUBARU XV，与你一起出发。拥有精致动感外形的SUBARU XV，搭载斯巴鲁水平对置发动机（SUBARU BOXER）与左右对称全时四轮驱动系统（Symmetrical AWD）的核心技术，配以EyeSight驾驶辅助系统与斯巴鲁全球化平台（SUBARU GLOBAL PLATFORM）；而高配车型更装配了智能水平对置发动机（INTELLIGENT BOXER），起步和加速变得更轻更快，从而让SUBARU XV拥有了更为出色的运动性能和操控体验。新款SUBARU XV，让您自由自在、无拘无“限”。







## 城市风，自在行

SUBARU XV时刻准备着迎接各种挑战。凭借出色的视野，SUBARU XV给予了驾驶员充分的信心，同时搭载了左右对称全时四轮驱动系统(Symmetrical AWD)，拥有高离地间隙，征服颠簸路面，更不在话下。X-MODE的新增模式，让驾驶更具乐趣，使您能够安心愉悦地抵达目的地。



### X-MODE/陡坡缓降控制功能 (HDC)

升级版X-MODE，可自信地应对各种路况，例如冰雪、土路或砾石覆盖的路面。可选择【SNOW/DIRT】模式，在通过可能造成卡住轮胎的危险道路时，选择【DEEP SNOW/MUD】模式，例如深雪、泥土或干土。此外，陡坡缓降控制功能（HDC），即使在湿滑坡道上也能保持恒定速度，为您的驾驶带来更多安心。\*（两种模式X-MODE功能：2.0i智擎旗舰版EyeSight车型配备）

\*驾驶员需要安全稳定的驾驶。陡坡缓降控制功能的有效性取决于许多因素，例如车辆维护，天气，轮胎和道路状况。



### 斯巴鲁智能驾驶提升系统 (SI-DRIVE)

让您在各种情况下，都可以按照自己的方式驾驶。

#### 运动模式 [S]

在选择运动模式 [S] 驾驶时油门响应迅速，可在瞬时获得强大动力。在蜿蜒的道路上，主动式换挡控制系统（e-Active Shift Control）能够及时自动降档，保持高发动机转速，带来更具运动感的驾驶感受。（主动式换挡控制系统：2.0i智擎旗舰版EyeSight车型配备）

#### 智能模式 [I]

选择智能模式 [I] 以获得平衡、平稳的驾驶感受。在覆盖雨水或积雪的道路上，此模式也能够保证操控的灵活性。



## 每一次的旅程 都不虚此行

无论是滑雪板, 冲浪板或自行车, 都可以从容装载。  
SUBARU XV具有出色的载物能力, 因此您可以轻松携带出行所需物品。SUBARU XV已经做好准备, 让您可以安心地享受快乐生活。



### 大容量后备箱

SUBARU XV为您的愉悦驾乘增添了更多实用性。后备箱采用更加宽敞的方形开口设计, 使得行李装卸更容易。同时优化了车内座椅空间。如需要更多空间, 可以使用车顶行李架搬运较大物品。





# 精彩旅程，始于内心

SUBARU XV的动感与舒适, 不只体现在外形设计与驾驶体验上, 其内饰细节同样一脉相承。有效缓解驾驶疲劳的座椅设计, 结合细节之处的橙色点缀, 让SUBARU XV的时尚动感, 由表及里。

- 01. 电动天窗
- 02. 座椅橙色缝线  
(2.0i智擎旗舰版EyeSight车型除外)
- 03. 后排座椅中央扶手



01



02



03



图片为2.0i全驱豪华版EyeSight。图片为灯光下拍摄效果图





## 精彩出行，触手可及

SUBARU XV为您提供各种娱乐信息和控制功能，让您随时随地享受无拘无束的驾驶乐趣。配备8英寸触摸显示屏，可以直接访问导航系统，收听各种内容。多功能彩色显示器可以让驾驶者直观了解有关汽车的各种信息。音响系统、仪表盘中央多信息彩色显示器和高级多功能彩色显示器之间的互联有助于提高驾驶中的便利性、安全性和愉悦性。



### 音响-导航系统

配备并内置支持多点触控的斯巴鲁地图，也可通过手机Wi-Fi热点，实现在线地图和查看实时路况。通过与手机等设备互联，可实现免提通话，蓝牙Bluetooth®\*1音乐等便捷功能。内置百度CarLife\*2和WeLink\*3两种手机互联，实现车内外的互联互通。



### 仪表盘中央多信息彩色显示器

仪表盘中央多信息彩色显示器有助于您快速了解驾驶信息，以便您可以随时应对路面发生的情况。



### 前方影像监测系统

借助于安装在进气格栅上的摄像头，拍摄影像会呈现在高级多功能彩色显示器屏幕上。从而减少驾驶员视野盲区，辅助安全驾驶。  
(2.0i全驱精英版车型除外)



### 倒车影像系统

当您挂至倒车档时，画面会显示在导航屏幕上，呈现实时彩色图像以及停车辅助线。



### 高级多功能彩色显示器

6.3英寸LCD多功能彩色显示器采用视图的方式呈现，直观，方便，易于理解，可为您和乘客提供实用信息。  
(2.0i全驱精英版车型除外)



### 后排座椅提醒

该功能通过仪表盘中央多信息彩色显示器和声音提醒您在离开汽车前检查后排座椅区域。

\*1 蓝牙Bluetooth®是美国蓝牙技术联盟 (Bluetooth SIG, Inc.) 的注册商标。 \*2 需要手机预装百度CarLife软件，才可实现联动。 \*3 需要手机预装WeLink软件，才可实现联动。  
●音响-导航系统具体信息和使用方法请咨询当地经销商。



# SUBARU BOXER

斯巴鲁水平对置发动机

## SYMMETRICAL AWD

左右对称全时四轮驱动系统

SUBARU XV, 拥有纯正的斯巴鲁DNA与家族核心技术。搭载斯巴鲁水平对置发动机 (SUBARU BOXER) 和左右对称全时四轮驱动系统 (Symmetrical AWD), 它将让您体验到真正的驾乘乐趣, 并为您带来不变的安心与愉悦。

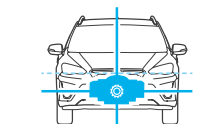


## 斯巴鲁水平对置发动机 (SUBARU BOXER)

斯巴鲁水平对置发动机 (SUBARU BOXER) 的特点是, 左右对称的对置活塞在水平方向上进行往复运动, 以抵消彼此的力量。因此, 振动较少, 发动机的运行非常流畅。而且, 发动机的总高度较低、重量轻、结构紧凑, 因此可以降低车身的重心, 使驾驶更为轻松舒适, 心情愉悦。

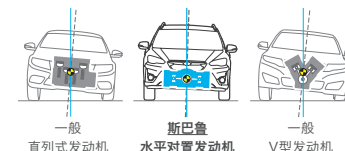
### 增加稳定性

低重心和扁平设计相对于其他发动机类型而言提供更好的侧向稳定性。



### 自然平衡

气缸水平对向排列在曲轴两侧, 让活塞在对向运动中消除彼此惯性的反作用, 从而减少运动的振动, 发动机振动频率更小, 更平稳。



### 2.0L双顶置凸轮轴 (DOHC) 缸内直喷水平对置发动机

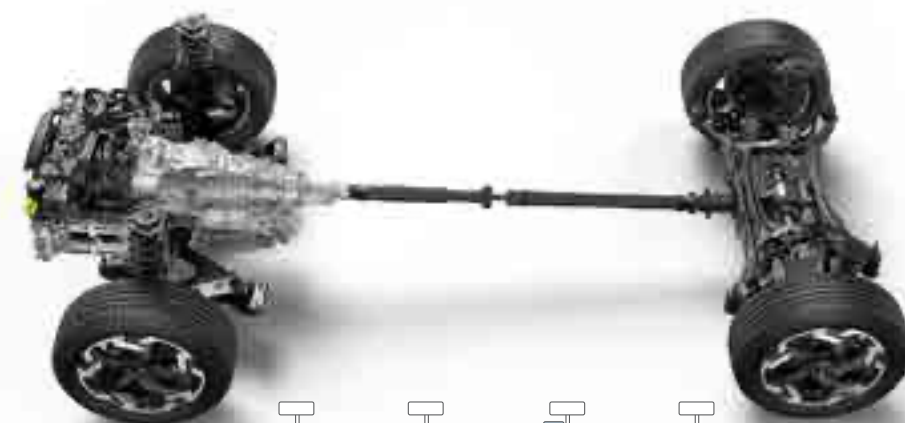
SUBARU XV的2.0L直喷水平对置发动机降低了发动机内部的摩擦。直喷系统不仅有着轻快和强力的发动机输出性能, 还能减少油耗。带来轻松愉悦的行驶体验。

## 左右对称全时四轮驱动系统 (SYMMETRICAL AWD)

传动轴位于中心位置, 驱动呈直线左右对称排列在前后轴之间, 车辆根据行驶状况自动调整前后轴的扭力分配, 使各车轮均达到理想的驱动状态。该系统为左右对称布局, 平衡性能更好, 乘坐更稳定, 更安全。

### 无级变速器Lineartronic + 主动扭矩分配式全时四轮驱动系统

无级变速器Lineartronic在其平稳无级变速范围内调整为各种比例, 使发动机在其有效范围内保持平稳加速、同时提升驾驶性能和燃油效率。与主动扭矩分配式全时四轮驱动系统相配合, 在车辆行驶过程中根据驾驶者的意图和路况条件不断地控制前后轮的扭矩分配, 使换挡更加平顺。



斯巴鲁  
左右对称全时四轮驱动系统

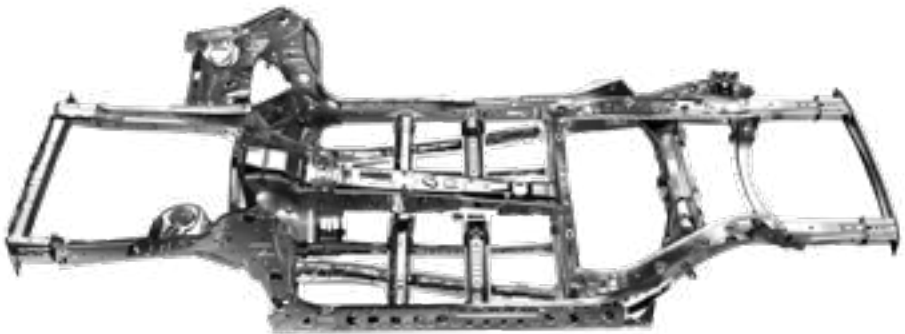
一般  
横置发动机四轮驱动系统





# SUBARU GLOBAL PLATFORM

## 斯巴鲁全球化平台



### 驾乘感受 全面焕新

斯巴鲁全球化平台 (SUBARU GLOBAL PLATFORM) 是着眼于未来而构筑的汽车制造平台。该平台将支撑下一代斯巴鲁汽车。该平台多方位地提升了车辆安全性和操控感，为您带来畅快的驾驶体验的同时，也为您带来安心与愉悦的驾乘感受。

#### 带来驾驶乐趣

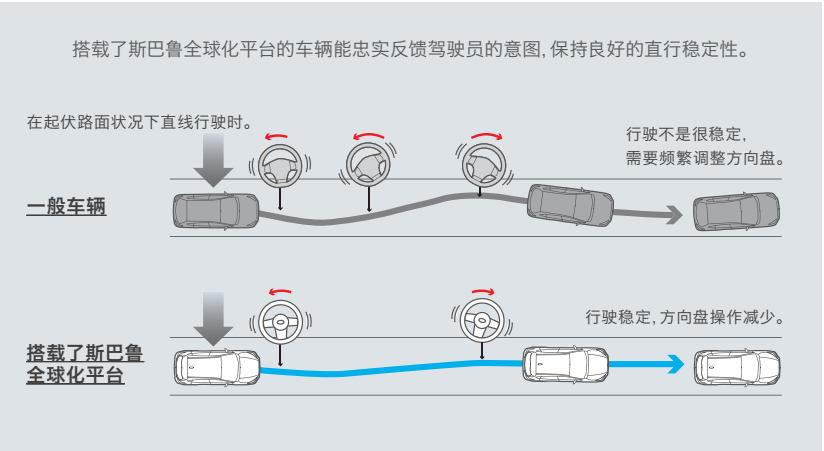
将车身、底盘等结构以及悬架系统进行优化，更低的重心，在保证行驶稳定的同时，大幅提升了操控性。

#### 乘坐舒适性

分散车身振动，抑制车身摇晃，大幅降低方向盘及地板的振动，通过改善安定器的配装位置，提升了减震器的性能。降低路面振动的同时，实现了安静舒适的驾乘体验。

#### 舒适的内部空间

减少了令人不快的振动和噪音，以确保所有乘客享受乘坐的乐趣。优化底盘结构，强化各连接部位。保证了车内的宽敞空间。前排座椅的靠背形状设计合理，使后排乘客不会感到压迫感。可以立体地实现包裹的座椅外形设计，增加了贴合感，并有效吸收振动。从而提升了车身整体的刚性，为乘客提供舒适的内部空间。







## 斯巴鲁新动力组合 智能水平对置发动机 (INTELLIGENT BOXER)

智能水平对置发动机 (INTELLIGENT BOXER) 将专用的2.0L直喷发动机和小巧的高性能电机相结合, 可根据情况切换动力系统。优异的直线行驶性能让驾驶更加安静舒适, 并带来强劲动力。动力系统和电池配置在一条直线上, 与左右对称全时四轮驱动系统相呼应, 使得布局更为合理, 发挥出低重心的优异平衡性能。

(2.0i智擎旗舰版EyeSight车型配备)



### 轻松应对各种路况

#### 方向盘反应灵活, 弯道行驶更加稳定

搭载智能水平对置发动机的车辆因将斯巴鲁水平对置发动机 (SUBARU BOXER) 装置于车身较低位置, 在车身中心部位装置电机, 并配合斯巴鲁全球化平台 (SUBARU GLOBALPLATFORM) 技术, 使得车辆能够发挥出卓越的弯道行驶性能。

#### 高速路上畅快的加速性能, 恶劣路况下卓越的通过性能

发动机和电机相结合, 可发挥出优于同级别汽油发动机的加速响应性能。彰显其卓越的高速加速性能以及在恶劣路况下的通过性能。

#### 适应市区驾驶需求, 加速及减速操作更为轻快

智能水平对置发动机的电机动力输出迅速, 在车辆需要加速时可快速输出动力。在需要对车辆频繁进行加速和减速操作的市区, 通过电机辅助使起步及停车更为轻快。

#### 配合EyeSight驾驶辅助系统让驾驶更加顺畅

智能水平对置发动机, 在设计上完全匹配EyeSight驾驶辅助系统。因此, 在需要对车辆进行频繁加速和减速操作时, EyeSight驾驶辅助系统的全车速自适应巡航控制系统 (ACC) 让驾驶更加顺畅, 并且提升燃油效率, 即使长时间的行驶也能发挥良好的燃油经济性。

### 行驶控制

根据速度范围及行驶状态, 将发动机及电机高效组合起来进行驱动



起步时~低速范围：  
EV启动・EV行驶 (仅以电机驱动)



中速范围：  
电机辅助行驶 (以发动机+电机进行驱动)



中速范围~高速行驶：  
发动机行驶 (仅以发动机进行驱动)



制动：  
能量转换 (以减速能量发电)







图片为2.0i全驱豪华版EyeSight 摩登珠光黄

# 斯巴鲁全方位安全

斯巴鲁的安全理念源于飞机制造，每一个小细节都融入对安全的追求。保护车上所有驾乘人员的安全，是斯巴鲁造车的根本理念。一直以来，我们不断新技术，以避免发生事故为目标，磨练汽车的基础性能，造就了高水平的全方位安全。

## 斯巴鲁安全体系 从四个方面实现斯巴鲁“全方位安全”。

- 初始安全 ~以不发生事故为目标的基本设计~
- 主动安全 ~自由驰骋的操控性能~
- 预防安全 ~提前预知并规避危险的预防性安全性能~
- 被动安全 ~万一发生碰撞事故时会触发安全保护性能~



**初始安全**  
**开阔的视野**  
合理的驾驶位置，车窗高度，以及支柱角度，带来了全方位少死角的良好视野，使驾驶员可以随时有效地掌握周围状况。



**主动安全**  
**自动驻车功能 (AVH)**  
车辆完全停止后，松开制动踏板，自动驻车功能 (AVH) 也可以使车辆继续保持制动，可以减缓驾驶员因频繁起步和停车而造成的疲劳。



**主动安全**  
**主动式扭矩引导系统 (ATV)**  
当车辆高速转弯时，系统会对车轮内侧进行制动。因此，相对地增大了车轮外侧的驱动力，抑制汽车外倾。按照意图辅助驾驶员保持平顺且稳定的姿势完成转弯操作。



**主动安全**  
**灵活躲避危险**  
斯巴鲁全球化平台 (SUBARU GLOBAL PLATFORM) 与左右对称全时四轮驱动系统 (Symmetrical AWD) 相结合，加之低重心设计，使车辆在采取避让行动时响应迅速灵敏，从而躲避危险。



**预防安全**  
**连动反转后视镜**  
当您挂档至倒车档时，乘客侧车门后视镜自动向下倾斜，以便在倒车时更好的显示路边情况。  
(2.0i全驱精英版车型除外)



**预防安全**  
**斯巴鲁后方盲区监测预警系统 (SRVD)**  
内置于车身后部的雷达传感器可以探测接近车身后方区域的车辆，通过车门后视镜的指示器或警示音来通知驾驶者，为驾驶者在变更车道或倒车时提供安全支持。  
(2.0i全驱精英版车型除外)



**预防安全**  
**远光灯辅助系统 (HBA)**  
在前方有同向行驶或迎面而来的车辆时，自动从远光灯切换至近光灯。确保前方路面总是处于良好的照明条件，进一步保障驾驶员的夜间驾驶安全性。  
(2.0i全驱精英版车型除外)



**预防安全**  
**随动转向大灯 (SRH)**  
在夜间驾车通过交叉路口或在转弯时，随动转向大灯 (SRH) 能够根据方向盘角度、车辆偏转率和行驶速度，自动调节大灯的转向，保持灯光方向与车辆的当前行驶方向一致，以确保为前方道路提供良好照明。在对驾驶员提供清晰可见度的同时，也可有效提醒提醒对面来车，从而提升夜间驾驶的安全性。  
(2.0i智擎旗舰版EyeSight车型配备)



**被动安全**  
**碰撞保护措施**  
由于水平对置发动机本身的高度较低，因此采用独特的可下沉结构。在发生正面碰撞时发动机下沉，避免侵入驾驶室，极大降低对乘客的伤害。



**被动安全**  
**高强度环形车架**  
高强度环形车架比普通的车架抗撞击力更强，在事故发生时能够有效地吸收撞击能量，将撞击振动分散到各个方向，保护座舱区域。





图片为2.0i全驱豪华版EyeSight 水晶珠光白



# EyeSight

驾 驶 辅 助 系 统

## 多一双"慧眼", 添一份安心

EyeSight驾驶辅助系统是通过双目立体摄像头立体有效地掌握环境状况, 必要时进行主动制动的驾驶辅助系统。斯巴鲁很早就提出了提前预测危险、减轻碰撞伤害的"预防安全"理念, 并以此为基础进行系统开发。保障驾乘人员的安全, 同时带来安心愉悦的驾乘体验, 是EyeSight驾驶辅助系统不变的使命。

(2.0i全驱豪华版EyeSight, 2.0i智擎旗舰版EyeSight车型配备)

### 驾驶员辅助



**控制车距, 从容应对拥堵**  
**全车速自适应巡航控制系统 (ACC) \*1**  
在机动车专用道路上, 在0km/h~180km/h的广域车速区间内, 可以进行跟随行驶。即使在持续缓慢行驶时, 也可以跟随行驶。减少对油门和刹车的 unnecessary 操作, 让长途旅行更舒心愉悦。当前车停车时, 可以通过主动制动, 来减速或停车, 并保持停车状态。\*2

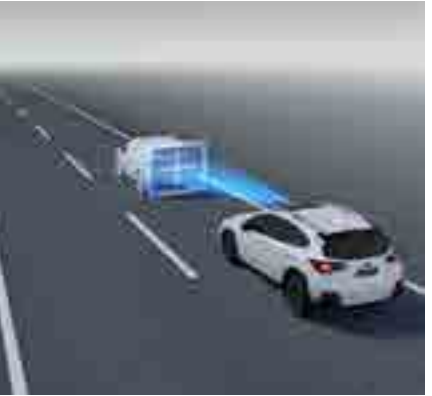


**辅助操控方向盘**  
**车道偏离修正辅助\*1\*3**  
在机动车专用道路上以60km/h以上的速度行驶时, 车辆如果发生车道偏离, 这时将启动方向盘转向辅助功能, 防止车辆偏离车道, 为安全驾驶保驾护航。



**辅助安全驾驶**  
**警报与提示功能**  
当EyeSight驾驶辅助系统检测到车辆摆动 (高速行驶时, 约60km/h以上) 或者车道偏离 (约50km/h以上) 的情况时, EyeSight会通过警示音和警示信号来提醒驾驶员注意。同时, 没有注意到前车起步, 仍处于停车状态的情况时, 会通过声音或者警示灯显示进行警告。

### 防碰撞



**预测危险, 回避碰撞**  
**防碰撞制动系统 (PCB)**  
当有碰撞危险情况时, 提醒驾驶员注意。如果驾驶员没有进行回避操作, 将进行主动制动, 自动减速或者停车。如果与前车的速度差小于约50km/h, 可以预防碰撞或者降低伤害。\*4



**防止因误操作造成的突然加速**  
**起步油门误操作预防功能**  
通过检测前方的墙壁、篱笆等障碍物\*5后, 当系统判断为起步误操作之后, 立即通过警示音和警示信号进行提醒。同时控制发动机动力输出, 缓慢起步。

\*1 全车速自适应巡航控制系统 (ACC) 及车道偏离修正辅助, 是为了可以在机动车专用道路上的驾驶更加舒适而开发的驾驶辅助系统。请保持车距并按照法律规定的限速进行驾驶。  
\*2 持续停车2分钟以上的情况, 电子驻车的停车保持功能将启动。停车状态保持功能, 是通过和电子驻车进行联动, 可以长时间保持停车状态的系统。  
\*3 当判断车辆为司机操作或者系统无任何操作的情况下, 功能将停用。  
\*4 当与前车的速度差超过约50km/h (行人约35km/h) 时, 将无法避免这种超出EyeSight驾驶辅助系统性能极限的碰撞发生。另外, 即使与前车的速度差小于约50km/h (行人约35km/h), 因情况不同, 也会有无法避免碰撞, 或防碰撞制动系统 (PCB) 不启动的情况发生。  
\*5 因前方的墙壁、障碍物的形状、视角等不同, 会有不启动的情况发生。

●切勿完全依赖EyeSight驾驶辅助系统驾驶车辆。EyeSight驾驶辅助系统的目的是辅助驾驶员在驾驶过程中做出更好的判断, 从而降低事故或伤害的风险, 同时帮助驾驶员减轻驾驶负担。并不是防止驾驶员走神 (比如左顾右盼、精神不集中等), 以及支持恶劣天气、视线不佳状态下驾驶的装置。该系统也不是在任何状况下都可以预防碰撞。驾驶时, 驾驶员应时刻注意与前车的距离、周围的情况、以及驾驶环境, 在必要时, 进行制动等操作。请务必注意保持车距, 安全驾驶。●EyeSight驾驶辅助系统的识别性能与控制性能存在局限。●此外, 请务必仔细阅读用户手册, 其中记载了使用EyeSight驾驶辅助系统时应注意的重要事项。●EyeSight驾驶辅助系统的具体详情, 请咨询当地经销商或访问官网。



车型配置

SUBARU XV  
2.0i智擎旗舰版EyeSight

- 无级变速器Lineartronic (带7速手动模式)
- 尺寸：长×宽×高：4495mm×1800mm×1595mm
  - 发动机：水平对置，4缸，16气门，双顶置凸轮轴 (DOHC)，缸内直喷
  - 排量：1995cc
  - 发动机最大功率：110kW (150PS) /5800rpm
  - 发动机最大扭矩：194N·m (19.8kgf·m) /4000rpm
  - 电机最大功率：9.6kW (13.1PS)
  - 电机最大扭矩：63N·m (6.4kgf·m)



明澈珠光蓝



SUBARU XV  
2.0i全驱豪华版EyeSight

- 无级变速器Lineartronic
- 尺寸：长×宽×高：4495mm×1800mm×1615mm
  - 发动机：水平对置，4缸，16气门，双顶置凸轮轴 (DOHC)，缸内直喷
  - 排量：1995cc
  - 发动机最大功率：113kW (154PS) /5800~6000rpm
  - 发动机最大扭矩：196N·m (20.0kgf·m) /4000rpm



摩登珠光黄



SUBARU XV  
2.0i全驱豪华版

- 无级变速器Lineartronic
- 尺寸：长×宽×高：4495mm×1800mm×1615mm
  - 发动机：水平对置，4缸，16气门，双顶置凸轮轴 (DOHC)，缸内直喷
  - 排量：1995cc
  - 发动机最大功率：113kW (154PS) /5800~6000rpm
  - 发动机最大扭矩：196N·m (20.0kgf·m) /4000rpm



冰光卡其灰



SUBARU XV  
2.0i全驱精英版

- 无级变速器Lineartronic
- 尺寸：长×宽×高：4495mm×1800mm×1615mm
  - 发动机：水平对置，4缸，16气门，双顶置凸轮轴 (DOHC)，缸内直喷
  - 排量：1995cc
  - 发动机最大功率：113kW (154PS) /5800~6000rpm
  - 发动机最大扭矩：196N·m (20.0kgf·m) /4000rpm



水晶珠光白







01



03



02



04



05



06



07



08

外观颜色



水晶珠光白



冰光卡其灰



天际珠光蓝



明澈珠光蓝

(2.0i智擎旗舰版EyeSight可选此颜色)



午夜珠光蓝



都市红



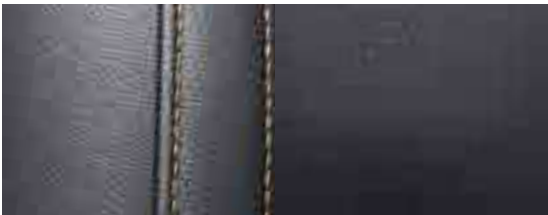
摩登珠光黄

座椅材质



真皮座椅 (智擎车型专用) \*

(2.0i智擎旗舰版EyeSight)



真皮座椅\*

(2.0i全驱豪华版/全驱豪华版EyeSight)



织物座椅

(2.0i全驱精英版)

\*真皮座椅背面、两侧、头枕部分使用合成皮革。

01. 带自动水平控制系统的LED前大灯

LED前大灯由近光灯和远光灯相结合, 具备转向响应功能, 以确保夜间转弯时的良好能见度。  
(2.0i智擎旗舰版EyeSight车型配备)

02. 前脸设计

前脸设计突出了立体线条, 简约大气, 强化了硬朗的印象。前格栅采用立体造型, 以增加车身的坚实感与张力。

03. 18英寸铝合金轮毂

配备18英寸铝合金轮毂和225/55R18轮胎, 彰显刚劲有力, 运动感十足的造型, 银黑两色的个性搭配更凸显出SUBARU XV的独特个性。  
(2.0i全驱精英版车型除外)

04. 车顶行李架

车顶行李架高度适中, 方便取放物品, 让您的出行更加便捷。

05. 左右双区域独立自动空调系统

满足乘客对温度的差异化需求, 前排乘客和驾驶员之间的温度更可单独调节, 以适应驾乘人员的多种温度需求。  
(2.0i智擎旗舰版EyeSight车型配备)

06. 电子驻车制动系统

电子驻车制动系统通过电子线路控制停车制动。功能同机械拉杆手刹。踩油门起步时电子驻车制动系统会自动关闭。

07. 驾驶席座椅记忆和后视镜位置记忆功能

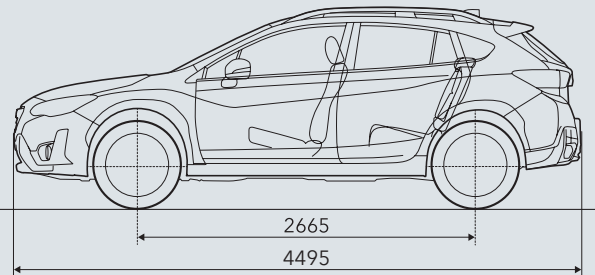
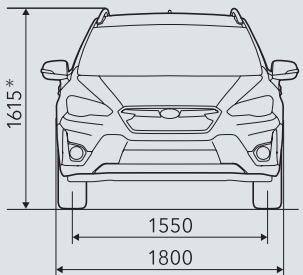
驾驶席座椅记忆功能按键装配在车门拉手, 以提高舒适性和便利性。后视镜也可相应调整至保存的位置。  
(2.0i全驱精英版车型除外)

08. 前排座椅加热

贴心的前排座椅快速加热功能, 确保寒冷冬天也能迅速让座椅升温加热。  
(2.0i全驱精英版车型除外)

车身尺寸

车身尺寸的测量基于斯巴鲁公司的标准测量方法。  
\*包含车顶行李架的2.0i智擎旗舰版EyeSight的车身高度为1595mm。



单位: mm



规格

| 项目                | 车型             | 2.0i               |  |                |
|-------------------|----------------|--------------------|--|----------------|
|                   |                | 全驱精英版              | 全驱豪华版/全驱豪华版EyeSight<br>无级变速器Lineartronic | 智擎旗舰版EyeSight  |
| 发动机               |                |                    |  |                |
| 型号                |                | 水平对置四缸四冲程汽油发动机     |  |                |
| 内径×冲程             | mm             | 84.0×90.0          |  |                |
| 排量                | cc             | 1995               |  |                |
| 压缩比               |                | 12.5               |  |                |
| 燃油系统              |                | 缸内直喷               |  |                |
| 油箱容量              | lit.           | 63                 |  | 50             |
| 燃油标号              |                | 92号以上汽油            |  |                |
| 发动机性能             |                |                    |  |                |
| 最大功率              | kW(PS)/rpm     | 113(154)/5800-6000 |  | 110(150)/5800  |
| 最大扭矩              | N·m(kgf·m)/rpm | 196(20.0)/4000     |  | 194(19.8)/4000 |
| 电机性能              |                |                    |  |                |
| 最大功率              | kW(PS)         | —                  |  | 9.6(13.1)      |
| 最大扭矩              | N·m(kgf·m)     | —                  |  | 63(6.4)        |
| 油耗                |                |                    |  |                |
| 综合工况油耗*1          | 国六 L/100km     | 7.2                |  | 6.4            |
| 智能水平对置发动机专用电池     |                |                    |  |                |
| 种类                |                | —                  |  | 锂电池            |
| 最大功率              | kW             | —                  |  | 13.5           |
| 电压                | V              | —                  |  | 118.4          |
| 容量                | Ah             | —                  |  | 4.8            |
| 核心技术              |                |                    |  |                |
| 左右对称全时四轮驱动系统形式    |                | 主动扭矩分配式            |  |                |
| 尺寸及重量             |                |                    |  |                |
| 全长                | mm             | 4495               |  |                |
| 全宽                | mm             | 1800               |  |                |
| 全高                | mm             | 1615               |  | 1595           |
| 轴距                | mm             | 2665               |  |                |
| 轮距                | 前              | 1550               |  |                |
|                   | 后              | 1555               |  |                |
| 最小离地间隙            | mm             | 220                |  |                |
| 行李箱容积(后排座椅放倒之后)*2 | lit.           | 1220               |  | 1327           |
| 承载人数              | 人              | 5                  |  |                |
| 车重                | kg             | 1452               | 1464/1467                                | 1573           |
| 传动轴               |                |                    |  |                |
| 齿轮比               | 变速箱<br>模拟档位*3  | D档                 | 3.601-0.513                              |                |
|                   |                | 第1排档               | —  | 3.553          |
|                   |                | 第2排档               | —  | 1.892          |
|                   |                | 第3排档               | —  | 1.474          |
|                   |                | 第4排档               | —  | 1.228          |
|                   |                | 第5排挡               | —  | 1.024          |
|                   |                | 第6排档               | —  | 0.852          |
|                   |                | 第7排档               | —  | 0.682          |
|                   |                | 倒车档                | 3.689                                    |                |
| 主减速比              |                | 3.900              |  | 3.700          |
| 底盘                |                |                    |  |                |
| 转向                |                | 电动助力转向系统           |  |                |
| 悬架                | 前              | 麦弗逊式独立悬架           |  |                |
|                   | 后              | 双叉横臂式独立悬架          |  |                |
| 最小转弯半径            | m              | 5.4                |  |                |
| 制动器               | 前              | 通风碟形制动器            |  |                |
|                   | 后              | 通风碟形制动器            |  |                |
| 轮胎                |                | 225/60R17          | 225/55R18                                |                |

\*1 综合工况油耗值是在模拟日常使用状态下依据国家标准测定的数值,实际使用过程中因道路、驾驶等条件不同,油耗会有所差异。\*2 测量结果包含天窗。\*3 变速箱模拟状态下的固定变速比。  
·2.0i全驱精英版,2.0i全驱豪华版/全驱豪华版EyeSight配备非全尺寸备胎。2.0i智擎旗舰版EyeSight无备用轮胎,配备轮胎修补工具。

标准配置

| 项目                           | 车型    | 2.0i  |                         |               |
|------------------------------|-------|-------|-------------------------|---------------|
|                              |       | 全驱精英版 | 全驱豪华版/<br>全驱豪华版EyeSight | 智擎旗舰版EyeSight |
| 外观                           |       |       |                         |               |
| 自动灯光控制系统                     |       | —     | ●                       | ●             |
| 带自动水平控制系统的LED前大灯             |       | —     | —                       | ●带日间行车灯       |
| 随动转向大灯(SRH)                  |       | —     | —                       | ●             |
| 隐藏式大灯清洗装置                    |       | —     | —                       | ●             |
| LED前雾灯(银色涂装)                 |       | —     | —                       | ●             |
| 带日间行车灯的前雾灯                   |       | ●     | ●                       | —             |
| 电动折叠后视镜带LED转向灯               |       | ●     | ●                       | ●银色涂装         |
| 车门窗、后角窗及后车窗深色遮光玻璃            |       | ●     | ●                       | ●             |
| 带紧急制动警示灯的LED组合尾灯             |       | ●     | ●                       | ●             |
| 连动反转后视镜                      |       | —     | ●                       | ●             |
| 铝合金轮毂                        | 17英寸  | 18英寸  | 18英寸                    | 18英寸          |
| 车顶行李架                        | ●     | ●     | ●                       | ●智擎车型专用       |
| 车顶扰流器                        | ●     | ●     | ●                       | ●             |
| INTELLIGENT BOXER铭牌          | —     | —     | —                       | ●             |
| 座椅/内饰                        |       |       |                         |               |
| 真皮方向盘                        | ●橙色缝线 | ●橙色缝线 | ●蓝色缝线                   | ●蓝色缝线         |
| 真皮档把                         | ●     | ●     | ●                       | ●             |
| 档把防尘套                        | —     | ●橙色缝线 | ●蓝色缝线                   | ●蓝色缝线         |
| 真皮座椅*1                       | —     | ●橙色缝线 | ●智擎车型专用                 | ●智擎车型专用       |
| 前排座椅加热                       | —     | ●     | ●                       | ●             |
| 驾驶席座椅8方向电动调节                 | —     | ●     | ●                       | ●             |
| 驾驶席座椅记忆和后视镜位置记忆功能            | —     | ●     | ●                       | ●             |
| 60/40可放倒式后排座椅                | ●     | ●     | ●                       | ●             |
| 前排椅背储物袋(前排乘客席)               | ●     | ●     | ●                       | ●             |
| 铝合金运动踏板                      | —     | —     | ●                       | ●             |
| 内饰装饰条                        | 碳纤维风格 | 银色    | 银色                      | 银色            |
| 舒适/设备                        |       |       |                         |               |
| 电动天窗                         | ●     | ●     | ●                       | ●             |
| 带自动升降及防夹功能的电动车窗              | ●     | ●     | ●                       | ●             |
| 智能钥匙系统(带一键式点火启动)             | —     | ●     | ●                       | ●             |
| 电子驻车制动系统                     | ●     | ●     | ●                       | ●             |
| 自动防眩目车内后视镜                   | —     | —     | ●                       | ●             |
| 带化妆镜的遮阳板(驾驶席和前排乘客席)          | ●     | ●带照明灯 | ●带照明灯                   | ●带照明灯         |
| 中央储物盒                        | ●     | ●     | ●                       | ●             |
| 12V电源输出端口<br>(分别在仪表台和中央扶手箱内) | ●     | ●     | ●                       | ●             |
| 自动空调系统                       | ●     | ●     | —                       | —             |
| 左右双区域独立自动空调系统                | —     | —     | ●                       | ●             |
| 前雨刷除冰装置                      | —     | —     | ●                       | ●             |
| 感应式前雨刷器                      | —     | ●     | ●                       | ●             |
| 后视镜加热装置                      | —     | ●     | ●                       | ●             |
| 前窗、侧窗除霜器                     | ●     | ●     | ●                       | ●             |
| 后窗定时除雾器                      | ●     | ●     | ●                       | ●             |
| 娱乐/导航                        |       |       |                         |               |
| 音响-导航系统*2                    | ●     | ●     | ●                       | ●             |
| 百度CarLife智能手机互联功能*3          | ●     | ●     | ●                       | ●             |
| WeLink功能*4                   | ●     | ●     | ●                       | ●             |
| 方向盘音响控制按键                    | ●     | ●     | ●                       | ●             |
| 蓝牙Bluetooth®*5系统             | ●     | ●     | ●                       | ●             |
| USB接口                        | ●     | ●     | ●                       | ●             |

\*1 真皮座椅背面,两侧,头枕部分使用合成皮革。\*2 由斯巴鲁汽车(中国)有限公司开发并加装。\*3 需要手机预装百度CarLife软件,才可实现联动。  
\*4 需要手机预装WeLink软件,才可实现联动。\*5 蓝牙Bluetooth®是美国蓝牙技术联盟(Bluetooth SIG,Inc.)的注册商标。  
\*6 两种模式X-MODE功能(SNOW/DIRT,DEEP SNOW/MUD)只配备于2.0i智擎旗舰版EyeSight。  
\*7 请务必仔细阅读使用说明书,关于EyeSight驾驶辅助系统的使用注意事项均有记载。

| 项目                                     | 车型 | 2.0i  |                         |               |
|--|----|-------|-------------------------|---------------|
|  |    | 全驱精英版 | 全驱豪华版/<br>全驱豪华版EyeSight | 智擎旗舰版EyeSight |
| 驾驶辅助功能                                 |    |       |                         |               |
| 带多信息彩色显示器的仪表盘                          |    | ●     | ●                       | ●智擎车型专用       |
| 高级多功能彩色显示器                             |    | —     | ●                       | ●             |
| 多功能显示器                                 |    | ●     | —                       | —             |
| 可调节方向盘                                 |    | ●     | ●                       | ●             |
| 拨片换挡装置                                 |    | —     | —                       | ●             |
| 定速巡航系统                                 |    | —     | —/●                     | ●             |
| 操控                                     |    |       |                         |               |
| X-MODE*6                               |    | ●     | ●                       | ●             |
| 陡坡缓降控制功能(HDC)                          |    | ●     | ●                       | ●             |
| 自动启停系统                                 |    | ●     | ●                       | ●             |
| 自动驻车功能(AVH)                            |    | ●     | ●                       | ●             |
| 主动式扭矩引导系统(ATV)                         |    | ●     | ●                       | ●             |
| 车辆动态控制系统(VDC)                          |    | ●     | ●                       | ●             |
| 斯巴鲁智能驾驶提升系统(SI-DRIVE)                  |    | ●     | ●                       | ●             |
| 主动式换挡控制系统                              |    | —     | —                       | ●             |
| 安全系统                                   |    |       |                         |               |
| EyeSight驾驶辅助系统*7                       |    |       |                         |               |
| 防碰撞制动系统(PCB)                           |    |       |                         |               |
| 全车速自适应巡航控制系统(ACC)                      | —  | —/●   | ●                       |               |
| 起步油门误操作预防功能                            |    |       |                         |               |
| 车道偏离修正辅助                               |    |       |                         |               |
| 警报与提示功能                                |    |       |                         |               |
| 斯巴鲁智能安全套装<br>(ADVANCED SAFETY PACKAGE) |    |       |                         |               |
| 斯巴鲁后方盲区监测预警系统(SRVD)                    | —  | ●     | ●                       |               |
| 远光灯辅助系统(HBA)                           |    |       |                         |               |
| 前方影像监测系统                               | —  | ●     | ●                       |               |
| 倒车影像系统                                 | ●  | ●     | ●                       |               |
| SRS安全气囊                                |    |       |                         |               |
| [前排正面、前排侧面、帘式、膝部(驾驶席)]                 | ●  | ●     | ●                       |               |
| 自动落锁                                   | ●  | ●     | ●                       |               |
| 追尾减轻颈部损伤前排座椅                           | ●  | ●     | ●                       |               |
| 侧门防撞梁                                  | ●  | ●     | ●                       |               |
| 安全带指示灯(驾驶席和前排乘客席)                      | ●  | ●     | ●                       |               |
| 前排带双预紧装置和束力装置的<br>3点式紧急锁止安全带(带锁止舌片)    | ●  | ●     | ●                       |               |
| 带高度可调节的座椅安全带搭扣<br>(驾驶席和前排乘客席)          | ●  | ●     | ●                       |               |
| 后排座椅3点式安全带(带锁止舌片)                      | ●  | ●     | ●                       |               |
| 安全刹车踏板                                 | ●  | ●     | ●                       |               |
| 4传感器4通路防抱死制动系统(ABS)                    | ●  | ●     | ●                       |               |
| 电子制动力分配系统(EBD)                         | ●  | ●     | ●                       |               |
| 刹车辅助系统(BA)                             | ●  | ●     | ●                       |               |
| 刹车优先系统(BOS)                            | ●  | ●     | ●                       |               |
| 胎压监测系统(TPMS)                           | ●  | ●     | ●                       |               |
| ISO-FIX儿童安全座椅固定扣                       | ●  | ●     | ●                       |               |
| 儿童安全门锁                                 | ●  | ●     | ●                       |               |
| 发动机防盗系统                                | ●  | ●     | ●                       |               |
| 倒车雷达*2                                 | ●  | ●     | ●                       |               |



www.subaru-china.cn

斯巴鲁汽车(中国)有限公司

本手册所示的车辆装备、图片、配置仅供参考,选购时以实车为准,本手册所  
展示的车型和技术参数,制造商保留修改或停止生产的权利,恕不另行通知。  
印刷于中国(2020.12)



斯巴鲁  
官方微信



SUBARU XV  
官方网站



**享5年/75,000km内15次  
免费基础保养**

斯巴鲁用户购车后,根据车辆实际使用情况,  
可在5年/75,000km内享受最多15次免费基础保养,  
长远护航,与您长情相伴



了解免费基础保养

经销商信息