



Way of Life!



Der neue

**CELERIO**







Der neue  
**CELERIO**



[www.suzuki.de](http://www.suzuki.de)

Die in diesem Katalog gezeigten Abbildungen können teilweise Sonder- und/oder Zubehörausstattung zeigen. Die konkrete Ausstattung des Fahrzeugs ist beim Suzuki Partner unter Bezugnahme auf die jeweils aktuelle Preisliste zu erfragen.

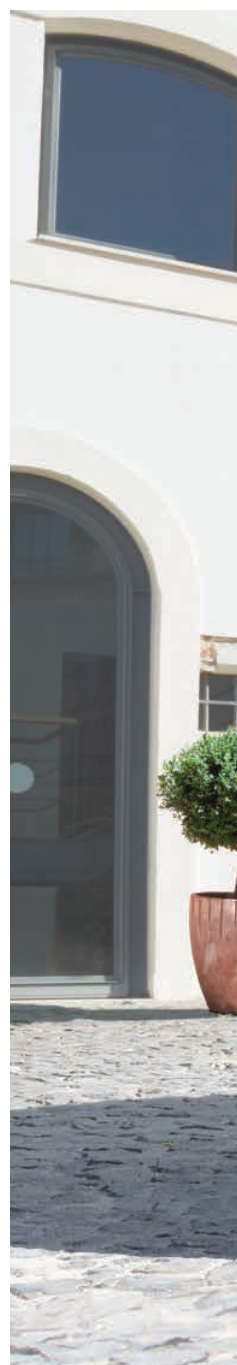


# Kompakte Maße. Hohe Maßstäbe

Manchmal sind es die kleinen Dinge, die Großes im Leben bewegen können. Zum Beispiel der neue Suzuki Celerio. Er hat es geschafft, scheinbare Gegensätze zu vereinen. Denn obwohl er ein Fahrzeug der Kleinstwagenklasse ist, bietet er erstaunlich viel Platz für Passagiere und Gepäck, angenehmen Komfort sowie eine hervorragende Rundumsicht.

Auch sein Design ist beeindruckend charakterstark und dynamisch für einen Kleinstwagen: Ein markanter Frontgrill, die fein abgestimmten Seitenlinien und die Karoseriesilhouette verbinden Stil mit einem großzügigen Raumangebot. Dazu kommt ein moderner, frischer und hochwertiger Innenraum mit zahlreichen Ablagemöglichkeiten sowie übersichtlichen Bedienelementen.

Nicht zuletzt ist der Suzuki Celerio umweltschonend und zugleich sparsam unterwegs – ohne dabei auf Dynamik zu verzichten. Zu dem großen Paket an positiven Eigenschaften kommt eine neue frische Außenfarbe, die den Suzuki Celerio noch attraktiver macht.



## Design





**Kleinstwagen  
mit großem Design**



## Exterieur



Nebelscheinwerfer<sup>1</sup> und 14"-Alufelge<sup>1</sup>



Außenspiegel in Wagenfarbe<sup>1</sup>



Klein muss nicht unauffällig heißen – das beweist der neue Suzuki Celerio mit seinem großartigen, dynamischen Erscheinungsbild. Dazu gehört beispielsweise der markante Frontgrill, bei dem Scheinwerfer und Kühlergrill ineinander übergehen. Oder auch die fein abgestimmten und fließenden Kanten, welche die hohe Qualität des Fahrzeugs vermitteln. Und nicht zuletzt: die moderne und zugleich sympathische Silhouette der Karosserie. All diese Designelemente geben ihm seinen unverwechselbaren Charakter.

<sup>1</sup> Gilt nur für Ausstattungslinie Comfort.

# Kleine Abmessungen. Großes Raumgefühl





## Interieur

Viel Raum trotz kompakter Maße – Suzuki hatte schon immer das Ziel, eine Lösung für diesen scheinbaren Gegensatz zu finden. Mit der Überarbeitung der Karosseriestruktur ist es beim neuen Suzuki Celerio gelungen, ein Raumgefühl zu schaffen, das über die tatsächliche Größe des Fahrzeugs hinausgeht. Zwar ist er klein und wendig – dennoch bietet er im Innenraum angenehm viel Platz und Übersicht. Auch sein geräumiger Kofferraum ist mit 254 Litern<sup>1</sup> einer der größten in seinem Segment. Dazu finden Sie im Innenraum ein modernes Interieur mit vielen zusätzlichen praktischen Stau- und Ablagemöglichkeiten für alles, was auf die Fahrt mit muss – von Getränken über CDs bis hin zu Taschentüchern.



<sup>1</sup> Gemessen nach der Methode des deutschen Verbands der Automobilindustrie (VDA).

# Mehr Komfort. Weniger Kompromisse



Auf die Verarbeitungsqualität im Innenraum wurde bereits bei der Planung viel Wert gelegt: Der neue Suzuki Celerio präsentiert sich mit einem übersichtlichen, frischen und benutzerfreundlichen Innenraum sowie einem um die Mittelkonsole aufgebauten symmetrischen Design. Zusätzlich zu der leicht manövrierbaren, kompakten Karosserie bietet er einen bedienerfreundlich positionierten Schalthebel. Die hohe Sitzposition gewährt eine gute Rundumsicht und vereinfacht in Kombination mit den großen Türöffnungen das Ein- und Aussteigen. Komfortable Ausstattungsdetails wie das MP3-fähige CD-Radio mit Bluetooth®-Freisprecheinrichtung<sup>1,2</sup> inklusive Lenkradbedienung für die Freisprecheinrichtung und die Klimaanlage mit Pollenfilter<sup>2</sup> lassen Freude aufkommen.



## Interieur



Instrumentierung mit Drehzahlmesser und Multifunktionsdisplay



MP3-fähiges CD-Radio mit Bluetooth®-Freisprecheinrichtung<sup>1,2</sup>

<sup>1</sup>Bluetooth® ist eine eingetragene Marke der Bluetooth SIG, Inc.

<sup>2</sup>Gilt ab Ausstattungslinie Club.

# Große Dynamik. Geringer Verbrauch





# eco<sup>+</sup>

## Motor

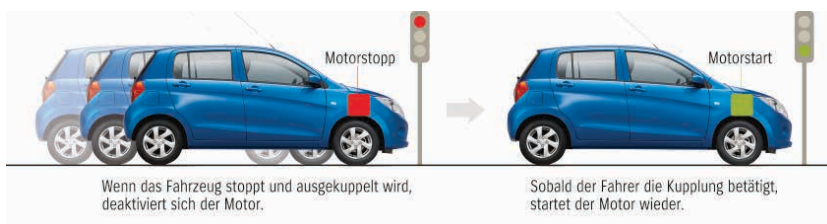
Der neue Suzuki Celerio bietet alles, was ein modernes Auto ausmacht – und ist dabei vorbildlich sparsam. Sein neu entwickelter 1.0-Liter-Benzinmotor und das neue Getriebe sorgen für optimale Kraftstoffeffizienz bei zugleich dynamischer Leistung. Das Ergebnis: Mit lediglich 99 g CO<sub>2</sub>/km<sup>1</sup> erreicht der Suzuki Celerio niedrige CO<sub>2</sub>-Emissionen<sup>1</sup> – ohne Einbußen bei der Fahrdynamik. Das ist sparsamer Fahrspaß, der die Umwelt schont.

Für besonders hohen Schaltkomfort steht das neu entwickelte automatisierte Schaltgetriebe (AGS)<sup>2</sup> zur Verfügung. Dieses Getriebe überzeugt mit seinen weichen Schaltvorgängen.

Noch sparsamer – aber nicht beim Fahrspaß: Mit dem Suzuki Celerio 1.0 **ECO<sup>+</sup>**<sup>2,3</sup> kommt eine zweite, verbrauchseffizientere Motorisierung mit DualJet-Einspritzung zum Einsatz. In Verbindung mit dem Start-Stopp-System sowie umfassenden Reibungs- und Gewichtsreduktionen wird auf diese Weise ein bemerkenswert niedriger und effizienter kombinierter Kraftstoffverbrauch von nur 3,6 l/100 km<sup>3</sup> erreicht. Auch die optimierte Aerodynamik durch eine um 10 mm abgesenkte Karosserie trägt ihren Teil zum niedrigen Verbrauch bei.



Automatisiertes Schaltgetriebe (AGS)<sup>2</sup>



<sup>1</sup> Kraftstoffverbrauch: innerorts 5,1 l/100 km, außerorts 3,7 l/100 km, kombinierter Testzyklus 4,3 l/100 km; CO<sub>2</sub>-Ausstoß: kombinierter Testzyklus 99 g/km (VO EG 715/2007).

<sup>2</sup> Optional erhältlich für Ausstattungslinie Club.

<sup>3</sup> Kraftstoffverbrauch: innerorts 4,1 l/100 km, außerorts 3,4 l/100 km, kombinierter Testzyklus 3,6 l/100 km; CO<sub>2</sub>-Ausstoß: kombinierter Testzyklus 84 g/km (VO EG 715/2007).

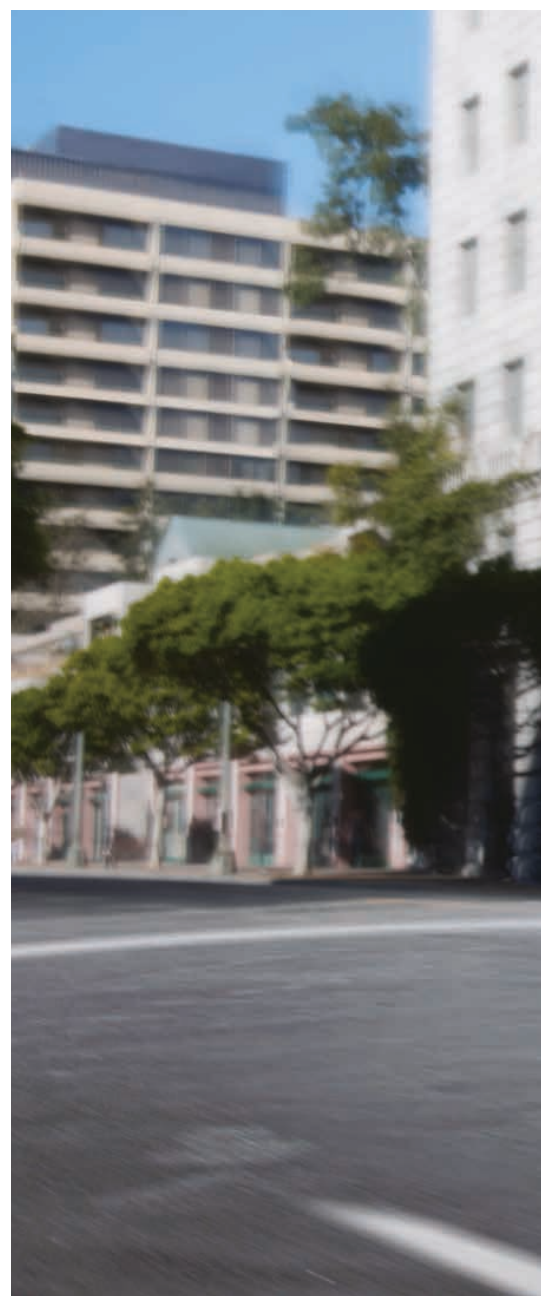
# Plus Sicherheit. Minus Gewicht

Dass kompakte Größe keine Abstriche bei der Sicherheit bedeutet, wissen Suzuki Fahrer schon lange. Und auch beim neuen Suzuki Celerio wird Sicherheit großgeschrieben. Zu seiner Sicherheitsausstattung gehören beispielsweise 6 Airbags<sup>1</sup> für den seitlichen und frontalen Aufprallschutz, ABS, ESP, ISOFIX-Kindersitzbefestigung, eine Berganfahrhilfe<sup>2</sup> gegen das Zurückrollen beim Anfahren an Steigungen sowie das Reifendrucküberwachungssystem (TPMS).

Auch durch die Verwendung verschiedener hochfester Stahlsorten sind die Passagiere optimal geschützt.



6 Airbags<sup>1</sup>



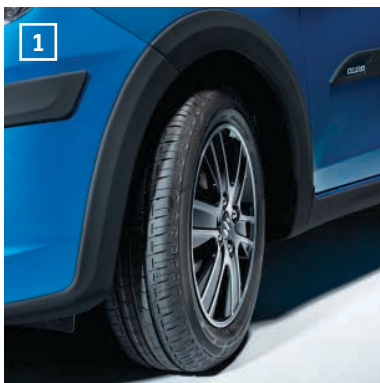
<sup>1</sup> Gilt für Ausstattungslinien Club und Comfort. <sup>2</sup> Gilt nur i. V. m. **ECO\***-Paket.



Die extrem steife Gesamtausführung der Vorderradaufhängung mit McPherson-Federbeinen verhindert die Übertragung von Vibrationen in den Fahrzeuginnenraum und begünstigt dabei souveränes und exaktes Handling. Die Hinterradaufhängung sorgt zusammen mit einem optimalen Spurwinkel für hervorragende Fahrstabilität auf allen Wegen.

## Sicherheit





**1 | Radlaufleisten- und Seitenschweller-Set<sup>1,2</sup>**  
schwarz strukturiert, 6-teilig  
**Art.-Nr. 990E0-84M10-000**

**2 | Alufelge „Mars“<sup>3</sup>**  
schwarz poliert, 5J x 14", für  
Bereifung 165/65 R14  
**Art.-Nr. 43210-84MD0-0SP**

**3 | Dachkantenspoiler**  
grundiert, wir empfehlen die  
Lackierung in Wagenfarbe  
**Art.-Nr. 990E0-84M05-000**



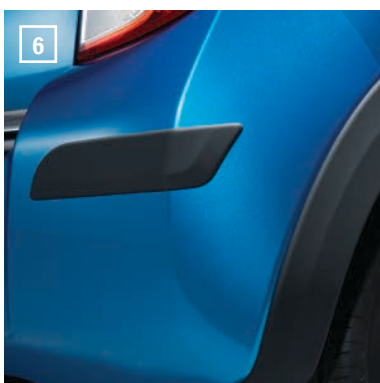
**4 | Heckklappenzieherleiste**  
Chrom-Optik  
**Art.-Nr. 990E0-84M22-000**

**5 | Seitenschutzleisten-Set**  
mit Celerio Logo in Silber, kann  
in Wagenfarbe lackiert werden  
**Art.-Nr. 990E0-84M08-SCR**  
  
mit Celerio Logo in Schwarz,  
kann in Wagenfarbe lackiert  
werden  
**Art.-Nr. 990E0-84M08-BCR**



**6 | Stoßstangenschutzleisten-Set\***  
für die vordere und hintere  
Stoßstange, 4-teilig, kann  
in Wagenfarbe lackiert werden  
**Art.-Nr. 990E0-84M06-000**

**7 | Ladekantenschutzfolie**  
schwarz  
**Art.-Nr. 990E0-84M57-000**  
  
transparent (o. Abb.)  
**Art.-Nr. 990E0-84M58-000**



**8 | Einparkhilfe<sup>5</sup>**  
hinten, 4 lackierbare Sensoren  
mit Piezosummer  
**Art.-Nr. 990E0-68L53-020**

**9 | Kofferraumwanne**  
wasserdicht, ca. 5 cm hoher  
Rand  
**Art.-Nr. 990E0-84M15-000**

<sup>1</sup>Nicht in Verbindung mit Schmutzfänger-Set, starr (Art.-Nr. 72201-84M00-BLK) und flexibel (vorn, Art.-Nr. 990E0-84M13-000, und hinten, Art.-Nr. 990E0-84M14-000).

<sup>2</sup>Nicht in Verbindung mit Frontspoiler (Art.-Nr. 990N0-84M01-000), Heckspoiler (Art.-Nr. 990N0-84M03-000) und Seitenschweller (Art.-Nr. 990N0-84M02-000).

<sup>3</sup>Bitte ordern Sie 16x die Schraubenmutter mit der Art.-Nr. 09159-12024-000, wenn das Fahrzeug serienmäßig mit Stahlfelgen ausgeliefert wird.

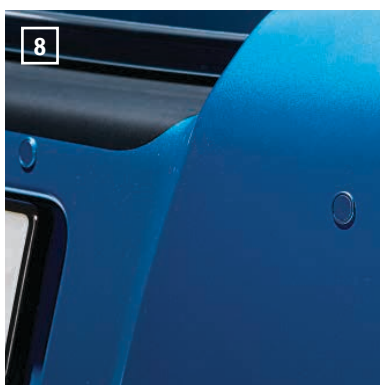
<sup>4</sup>Nicht in Verbindung mit der Einparkhilfe hinten (Art.-Nr. 990E0-68L53-020).

<sup>5</sup>Nicht in Verbindung mit dem Stoßstangenschutzleisten-Set (Art.-Nr. 990E0-84M06-000).



# Viel Stil. Kein Wunsch offen

Zubehör



## Technische Daten

### Motor

	1.0	1.0 AGS	1.0 ECO+
<b>Bauart</b>	wassergekühlter Dreizylindermotor, 12 Ventile, 2 oben liegende Nockenwellen, Multipoint-Einspritzung	wassergekühlter Dreizylindermotor, 12 Ventile, 2 oben liegende Nockenwellen, Multipoint-Einspritzung	wassergekühlter Dreizylindermotor, 12 Ventile, 2 oben liegende Nockenwellen mit variabler Ventilsteuerung (VVT), DualJet-Einspritzung
<b>Hubraum</b>	998 cm³	998 cm³	998 cm³
<b>Antrieb</b>	Frontantrieb	Frontantrieb	Frontantrieb
<b>Getriebe</b>	5-Gang-Schaltgetriebe	automatisiertes 5-Gang-Schaltgetriebe (AGS)	5-Gang-Schaltgetriebe
<b>Max. Leistung</b>	50 kW (68 PS) bei 6.000 U/min	50 kW (68 PS) bei 6.000 U/min	50 kW (68 PS) bei 6.000 U/min
<b>Max. Drehmoment</b>	90 Nm bei 3.500 U/min	90 Nm bei 3.500 U/min	93 Nm bei 3.500 U/min
<b>Höchstgeschwindigkeit</b>	155 km/h	155 km/h	155 km/h
<b>Abgasnorm</b>	Euro 6	Euro 6	Euro 6
<b>Kraftstoff</b>	Super bleifrei (ROZ 95)	Super bleifrei (ROZ 95)	Super bleifrei (ROZ 95)
<b>Tankinhalt</b>	35 l	35 l	35 l

### Ausstattungslinien

Modell	Basic	Club	Comfort
1.0	■	■	■
1.0 AGS	—	□	—
1.0 ECO+	—	□	—

### Kraftstoffverbrauch und CO<sub>2</sub>-Ausstoß<sup>1</sup>

Modell	Innerorts <sup>1</sup>	Außerorts <sup>1</sup>	Kombinierter Testzyklus <sup>1</sup>	CO <sub>2</sub> -Ausstoß Kombinierter Testzyklus <sup>1</sup>
1.0	5,1 l/100 km	3,7 l/100 km	4,3 l/100 km	99 g/km
1.0 AGS	5,2 l/100 km	3,9 l/100 km	4,3 l/100 km	99 g/km
1.0 ECO+	4,1 l/100 km	3,4 l/100 km	3,6 l/100 km	84 g/km

■ erhältlich — nicht verfügbar □ optional

<sup>1</sup>Gemäß VO EG 715/2007 in der gegenwärtig geltenden Fassung. Je nach Fahrweise, Straßen- und Verkehrsverhältnissen, Umwelteinflüssen, Zubehör, Fahrzeugzustand und -ausstattung ergeben sich in der Praxis Werte für den Kraftstoffverbrauch, die von den nach dieser Norm ermittelten Werten abweichen.

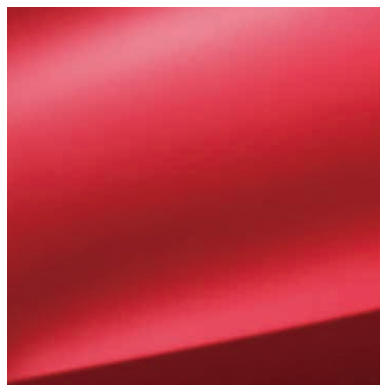


## Farben

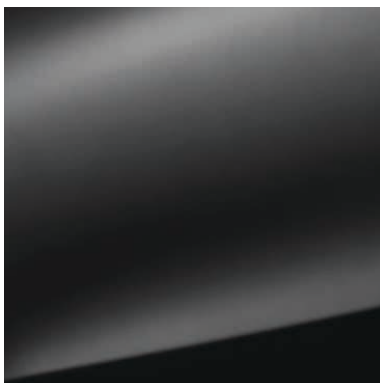
5 Farben heben den Kleinstwagen-Charakter des neuen Suzuki Celerio reizvoll hervor: Cerulean Blue Pearl Metallic, Ablaze Red Pearl Metallic, Super Black Pearl Metallic, Mineral Gray Metallic und Superior White.



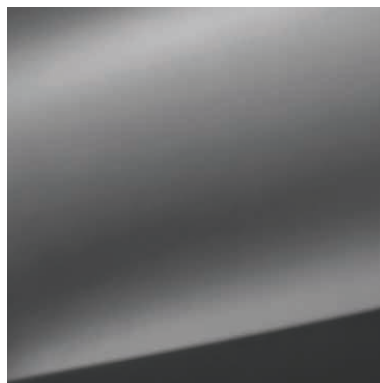
Cerulean Blue Pearl Metallic



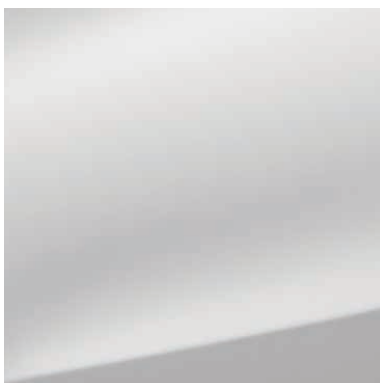
Ablaze Red Pearl Metallic



Super Black Pearl Metallic



Mineral Gray Metallic



Superior White<sup>1</sup>

<sup>1</sup> Der Suzuki Celerio ist in der Ausstattungslinie Basic ausschließlich in Superior White erhältlich.

Die abgebildeten Farben können aus drucktechnischen Gründen nur Anhaltspunkte für die Lackierung sein. Metallic-Lackierung nur gegen Aufpreis.

### Suzuki 3-Jahres-Garantie

Beim Kauf eines Neuwagens geben wir Ihnen 3 Jahre Garantie bis zu einer Laufleistung von 100.000 km nach den Suzuki Garantiebestimmungen.



### Suzuki Mobilitätsservice

Sollten Sie innerhalb dieses Garantiezeitraums einmal nicht weiterkommen, hilft Ihnen unser Mobilitätsservice in Deutschland und im europäischen Ausland rund um die Uhr weiter. Und das sowohl bei einer Panne als auch bei einem Unfall.



### Suzuki Neuwagen-Anschlussgarantie

Ein Muss für alle, die nicht nach 3 Jahren oder dem Erreichen der Kilometergrenze auf die von Suzuki gebotene Sicherheit verzichten wollen. Erwerben Sie deshalb noch während der ersten 3 Jahre Ihre Neuwagen-Anschlussgarantie! Diese gilt für weitere 2 Jahre bis zu einer Laufleistung von 150.000 km. Wer die Neuwagen-Anschlussgarantie in den ersten 3 Monaten nach Fahrzeug-Neukauf abschließt, zahlt dank Früheinsteigertarif weniger! Gerne informiert Sie Ihr teilnehmender Suzuki Partner über Leistungen und Konditionen der Neuwagen-Anschlussgarantie.



### Suzuki Gebrauchtwagengarantie

Ist Ihr Suzuki zwischen 6 und 12 Jahre alt, können Sie sich mit der Gebrauchtwagengarantie jeweils für 1 Jahr absichern. Sie bietet Ihnen bis zu einer maximalen Laufleistung von 180.000 km ganz ähnliche Leistungen wie die Suzuki Neuwagen-Anschlussgarantie. Auch hierzu informiert Sie Ihr teilnehmender Suzuki Partner gerne.

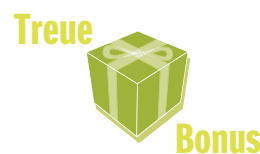


### Suzuki 12-Jahres-Garantie gegen Durchrostung

Auf den ersten Blick „nur“ eine Garantie, auf den zweiten der Vertrauensbeweis schlechthin für die Qualität und Zuverlässigkeit unserer Autos.

### Suzuki Treuebonus

Bis zum 10. Jahr sicher unterwegs: Bei jährlicher Wartung bei Ihrem Suzuki Partner über die Herstellergarantie hinaus schenken wir Ihnen mit unserem Treuebonus jeweils bis zu 12 Monate unseres Mobilitätsservice, den Sie schon während des Garantiezeitraums genossen haben. Das heißt: Sollten Sie auch nach den ersten 3 Jahren aufgrund einer Panne oder eines Unfalls nicht weiterkommen, helfen wir Ihnen sofort und sind rund um die Uhr für Sie da. Nähere Informationen zum Suzuki Treuebonus erhalten Sie bei Ihrem teilnehmenden Suzuki Partner.



### Kaufen leicht gemacht

Suzuki bietet Ihnen attraktive Finanzierungs- und Leasingmöglichkeiten, optimal an Ihre persönlichen Bedürfnisse angepasste Lösungen und hervorragende Konditionen! Sprechen Sie Ihren Suzuki Partner an, er informiert Sie gerne über die aktuellen Angebote!



Augustenstraße 7  
70178 Stuttgart



Santander Platz 1  
41061 Mönchengladbach

### Vorteilhaft versichert

Für besonders vorteilhafte Versicherungspakete fragen Sie einfach Ihren teilnehmenden Suzuki Partner.



Schweizerische Versicherungs-  
gesellschaft AG,  
Direktion für Deutschland  
Berliner Straße 56-58  
60311 Frankfurt am Main

100115-011, Stand der Drucklegung: Januar 2015