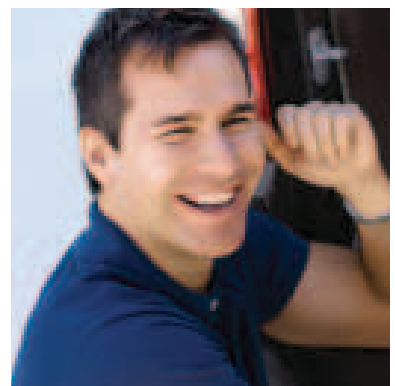
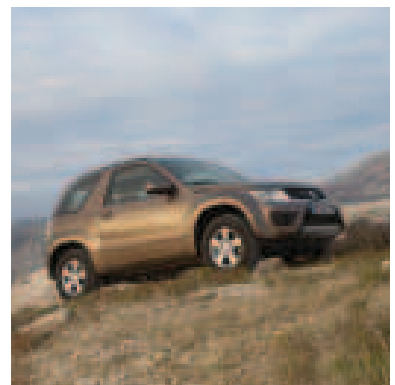
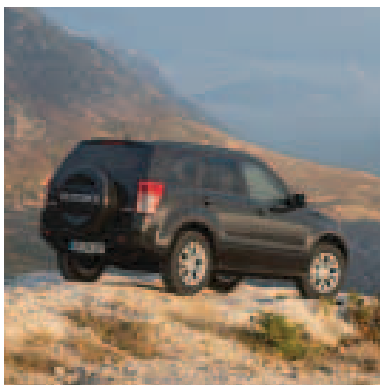




Way of Life!



**GRAND
VITARA**





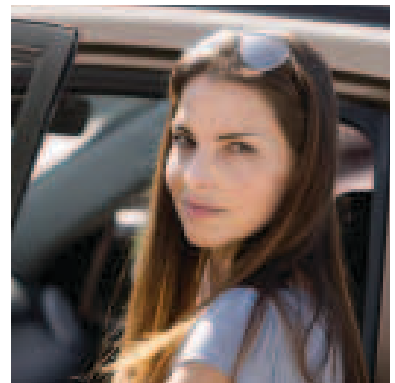
www.suzuki.de

Die in diesem Katalog enthaltenen Abbildungen können teilweise Sonder- und/oder Zubehörausstattung zeigen. Die konkrete Ausstattung des Fahrzeugs ist beim Suzuki Partner unter Bezugnahme auf die jeweils aktuelle Preisliste zu erfragen.

Immer gerne gesehen



Design 3-Türer



Machen Sie sich schon einmal bereit für bewundernde Blicke: Im Suzuki Grand Vitara 3-Türer geben Sie nicht nur ein klares Statement für das Motto „Allzeit bereit“ für unwegsames Gelände ab, sondern sorgen mit seinem individuellen Design auch überall für Aufsehen. Denn mit ihm machen Sie nicht nur in der Stadt eine gute Figur, sondern auch in Feld, Wald und Wiese. Sein fein abgestimmter Mix aus kraftvoller Linienführung und markanten Formen sorgt für einen unverwechselbar dynamischen Gesamtauftritt. Doch gutes Aussehen alleine reicht heute längst nicht mehr aus. Daher steckt im Suzuki Grand Vitara 3-Türer mehr, als Sie auf den ersten Blick sehen. Zum Beispiel viele raffinierte Extras und jede Menge Platz für Gepäck, Einkäufe und Ihre Träume.

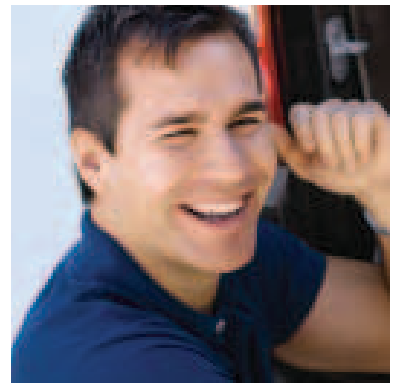


Egal, wo Sie unterwegs sind, der Suzuki Grand Vitara 5-Türer macht mit seinem einzigartigen Design schon von weitem Eindruck. Denn mit seiner Kombination aus robustem Auftritt und klassischer Eleganz ist er überall zu Hause – und steht ebenso für einen dynamischen Antritt wie für einen souveränen Auftritt.

Während am Exterieur attraktive Designelemente für mehr Aufmerksamkeit sorgen, überzeugt der Suzuki Grand Vitara im Innenraum mit einem ergonomischen Gesamtkonzept und viel Platz. Für alle, die im Leben angekommen sind und sich jetzt entfalten wollen!

**Design
5-Türer**

Ein starker Charakter!



Bereit, wenn Sie es sind!



Jeden Tag lassen wir uns auf Kompromisse ein. Auf der Arbeit, in der Familie und in der Freizeit. Es wird Zeit, dass Sie sich Ihren persönlichen Freiraum gönnen. In dem Sie bestimmen, wo es langgeht. Der Suzuki Grand Vitara lässt Ihnen diese Freiheit, denn als eleganter und moderner City-Offroader mit ausgewiesener Allrad Kompetenz kennt er keine Grenzen. Dabei ist es egal, ob Sie sich für den 3-Türer oder den 5-Türer entscheiden – Sie beweisen neben Ihrer Vorliebe für das Besondere in beiden Fällen guten Geschmack!





Exterieur 3-Türer

Ihr Auto sollte zu Ihrer Persönlichkeit passen. So wie der Suzuki Grand Vitara 3-Türer: Mit seiner eleganten Mischung aus harmonischem Design und stilvollen Ausstattungsmerkmalen wie Leichtmetallfelgen und schicker Metallic-Lackierung¹ weiß er überall zu überzeugen. Gleichzeitig strahlt er mit den kurzen Überhängen und den ausgestellten Kotflügeln genau die Kraft aus, die er als rassiger City-Offroader auf die Straße bringt.

So viel zum ersten Eindruck, den der Suzuki Grand Vitara macht. Aber er kann natürlich viel mehr als nur gut aussehen.



¹Gegen Aufpreis.

Bestens in Form!





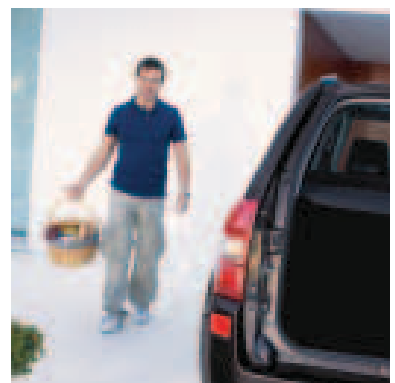
Exterieur 5-Türer



Egal, welche Herausforderung auf Sie wartet, mit dem Suzuki Grand Vitara 5-Türer sind Sie auf alles vorbereitet. Denn er bietet Ihnen viel Platz für alles, was Sie auf Ihren Touren mitnehmen möchten. Ob umfangreiche Sportausrüstung oder der sperrige Einkauf im Baumarkt – der Suzuki Grand Vitara lässt Ihnen alle Möglichkeiten offen. Der citytaugliche Off-Roader begeistert aber nicht nur mit seiner Flexibilität, sondern auch mit stilvollen Details wie den serienmäßigen Aluminiumrädern oder den in Wagenfarbe lackierten Stoßfängern und Außenspiegeln. Auch die großdimensionierten Reifen und das Reserverad mit widerstandsfähigem Cover an der Heckklappe machen deutlich, das hier ein Auto mit Temperament und Charakter unterwegs ist!



Mit dem Suzuki Grand Vitara stehen Sie immer im Mittelpunkt – es sei denn, Sie wollen Privatsphäre: Dann ist das serienmäßige Privacy Glass für alle 5-türigen Modelle ab der Ausstattungslinie Comfort das Richtige für Sie.



Komfort serienmäßig!



Der Suzuki Grand Vitara wurde entwickelt, um Ihnen jede Fahrt so angenehm wie möglich zu gestalten. Dabei spielt es keine Rolle, ob es draußen stürmt oder die Sonne scheint, ob Sie on- oder off-road unterwegs sind. Im Suzuki Grand Vitara fühlen Sie sich sofort wie zu Hause!

Das Gefühl beginnt bereits, wenn Sie die Tür öffnen und von einem großzügigen Raumangebot empfangen werden. Steigen Sie ein und fahren Sie los – mit einem Maß an Komfort, das Sie begeistern wird. Schließlich haben Sie es sich verdient! Genießen Sie die umfangreiche Serienausstattung mit komfortabler Servolenkung, benutzerfreundlicher Klimaautomatik, angenehmer Sitzheizung, elektrischen Fensterhebern vorn und hinten¹, elektrisch verstellbaren Außenspiegeln und den vielen praktischen Ablagen, in denen vieles Platz findet.

¹Gilt nur für Suzuki Grand Vitara 5-Türer. ²Nur in Verbindung mit 2.4-Liter-Benziner erhältlich.

Interieur



Klimaautomatik



4-Stufen-Automatikgetriebe²



Mittelkonsole mit Ablagefach und
Getränkehalter



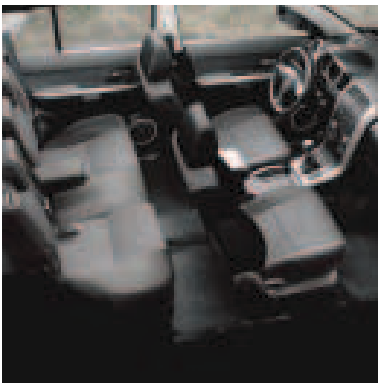
Wenn Sie im Suzuki Grand Vitara fahren, kann es vorkommen, dass Sie gar nicht mehr aussteigen wollen. So bequem und vielseitig ist er. Wenn Sie Zeit haben, drehen Sie doch einfach noch eine Extrarunde und genießen Sie das Gefühl, dass einfach alles passt!

Im Suzuki Grand Vitara erwarten Sie nicht nur bequeme Sitze, sondern auch hochwertige Materialien, eine sorgsame Verarbeitung und eine umfangreiche Ausstattung, die keine Wünsche offenlässt. Mit dem übersichtlichen Multifunktionsdisplay haben Sie immer alle wichtigen Fahrzeugdaten im Blick. Ein besonderes Highlight im Suzuki Grand Vitara ist die verstellbare Rücksitzlehne im Fond, die für Ihre Passagiere jede Fahrt noch angenehmer macht.

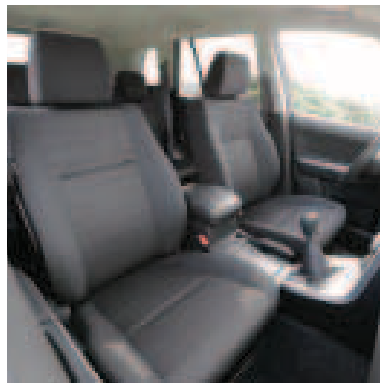
Ganz wichtig ist dabei der richtige Soundtrack. Manchmal sind es eher die leisen Töne, dann wieder muss es laut sein. Dabei macht das MP3-fähige CD-Radio keinen Unterschied zwischen Klassik und Rock – hier hört sich alles umwerfend an! Und damit Sie auch sicher Ihr Ziel finden, können Sie sich in der Ausstattungslinie Comfort durch den 6,9"-Farbbildschirm des Navigationssystems¹ inkl. Bluetooth®-Freisprecheinrichtung² den Weg weisen lassen.

Willkommen!

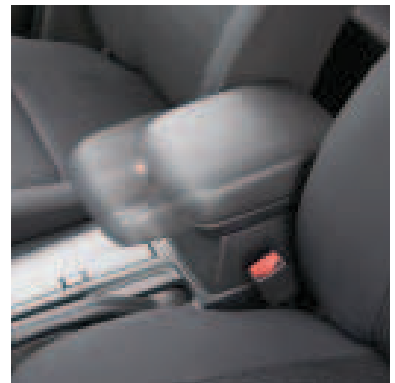
Interieur



Innenraum Grand Vitara 5-Türer



Bequeme Sitze



Verschiebbare Mittelarmlehne



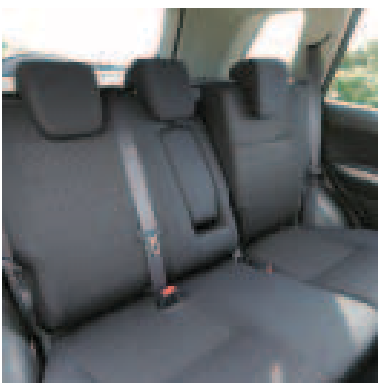
Navigationssystem¹



USB-Anschluss¹



Bluetooth®-Freisprecheinrichtung²



Verstellbare Rücksitzlehne



Zusätzliche Getränkehalter hinten



Handtaschenhaken

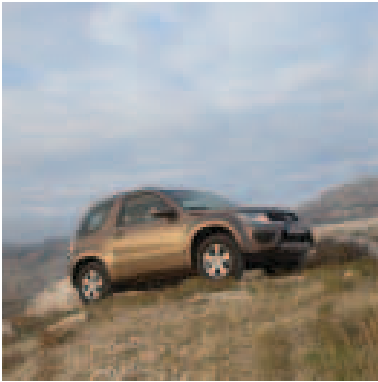
¹Gilt nur für Suzuki Grand Vitara 5-Türer Comfort. ²Bluetooth® ist eine eingetragene Marke der Bluetooth SIG, Inc.

Kraftvoll durchstarten!



2.4-Liter-Benzinmotor

Der Suzuki Grand Vitara macht einfach überall Spaß! Seine 3 unterschiedlichen Motoren sind darauf ausgelegt, Sie zügig an Ihr Ziel zu bringen. Dabei ist es egal, ob Sie in der Stadt oder im Gelände unterwegs sind. Seine drehmomentstarken Motoren übertragen ihre ganze Kraft kontrolliert an alle Räder, so dass der Suzuki Grand Vitara meist nur eine Richtung kennt: nach vorne, egal, was kommt! Das gilt für den 1.6-Liter-Benziner ebenso wie für den 2.4-Liter-Benziner oder den 1.9-DDiS-Turbodiesel.



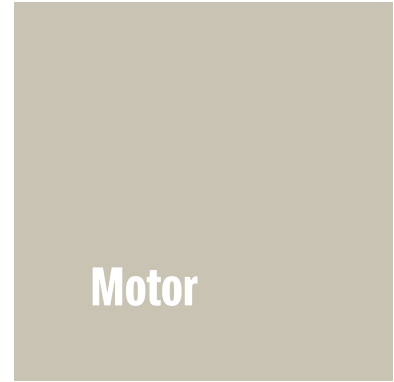
Der Suzuki Grand Vitara 1.6 (3-Türer)

Kleiner Motor, große Wirkung: Der spritzige 1.6-Liter-Benzinmotor macht alles richtig. Mit geringem Einsatz entfaltet er genug Dynamik, um Sie schnell an Ihr Ziel zu bringen. Dafür reichen ihm 4 Zylinder mit 16 Ventilen, die mit 78 kW (106 PS) und 145 Nm bei 4.100 U/min genügend Kraft entwickeln. Und das mit einem kombinierten Verbrauch von nur 8,2 l/100 km¹ und einem CO₂-Ausstoß von 189 g/km¹.



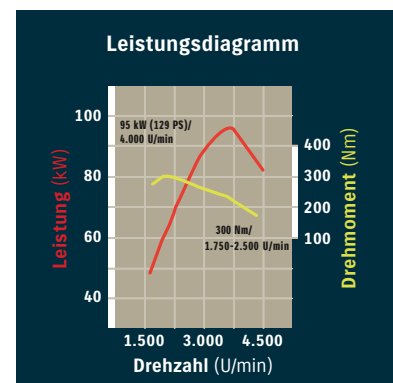
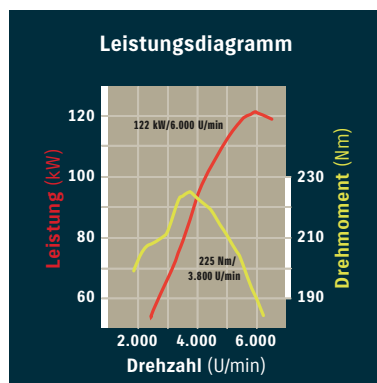
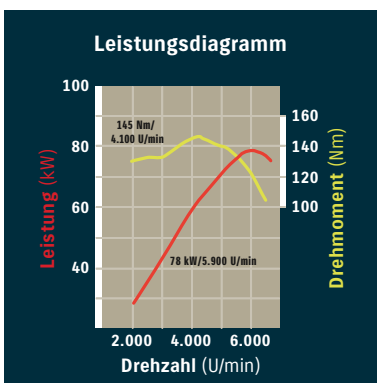
Der Suzuki Grand Vitara 2.4 (3- und 5-Türer)²

Wenn Sie einen kraftvollen Motor bevorzugen, ist der 2.4-Liter-Benzinmotor mit 122 kW (166 PS) beim 3-Türer bzw. 124 kW (169 PS) beim 5-Türer der richtige für Sie. Denn mit ihm stehen Ihnen genug Pferdestärken zur Verfügung, um in allen Situationen und auf jedem Untergrund kraftvoll durchzustarten. Mit einem maximalen Drehmoment von 225 Nm bzw. 227 Nm, einem CO₂-Ausstoß von 221–201 g/km¹ und einem kombinierten Verbrauch von 9,6–8,7 l/100 km¹.



Der Suzuki Grand Vitara 1.9 DDiS (3- und 5-Türer)

Diesel gefällig? Dann entscheiden Sie sich für den 95 kW (129 PS) starken Vierzylinder-Turbodieselmotor mit Common-Rail-Direkteinspritzung: Denn 300 Nm bei nur 1.750–2.500 U/min ist ein mehr als überzeugender Wert. Und das bei gerade einmal 6,6 l/100 km¹ kombiniertem Verbrauch und einem CO₂-Ausstoß von 174 g/km¹.



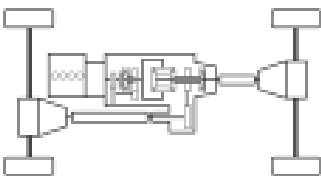
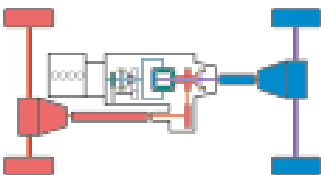
¹ Kraftstoffverbrauch: innerorts 12,1–7,8 l/100 km, außerorts 8,1–6,0 l/100 km, kombinierter Testzyklus 9,6–6,6 l/100 km; CO₂-Ausstoß: kombinierter Testzyklus 221–174 g/km (VO EG 715/2007). Der Kraftstoffverbrauch und der CO₂-Ausstoß eines Fahrzeugs sind nicht nur von der effizienten Ausnutzung des Kraftstoffs durch das Fahrzeug, sondern auch vom Fahrstil und anderen nichttechnischen Faktoren abhängig. Je nach Fahrweise, Straßen- und Verkehrsverhältnissen, Umwelteinflüssen, Zubehör, Fahrzeugzustand und Ausstattung ergeben sich in der Praxis Werte, die von den nach dieser Norm ermittelten Werten abweichen. ² Grafik gilt nur für den Suzuki Grand Vitara 3-Türer.

Grenzenloser Fahrspaß!



4H¹

Permanenter Vortrieb auf allen 4 Rädern hält Sie sicher auf der Straße.



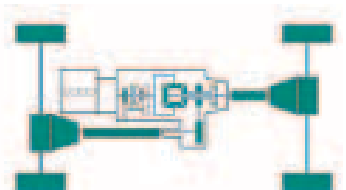
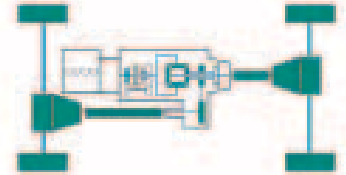
N²

In diesem Modus lässt sich der Antriebsstrang vom Motor entkoppeln.



4H Lock²

Für den Off-Road Einsatz lässt sich das Mittendifferenzial auch während der Fahrt sperren.

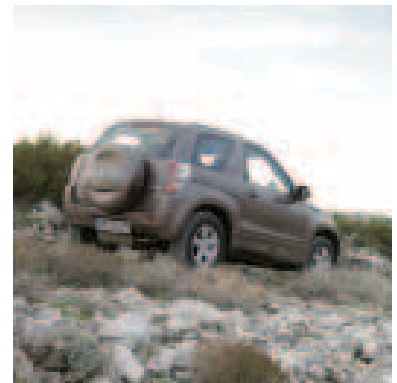


4L Lock²

Gesperrtes Mittendifferenzial und Geländeunterstützung verdoppeln das Antriebsdrehmoment in extremem Gelände.



Fahrwerk

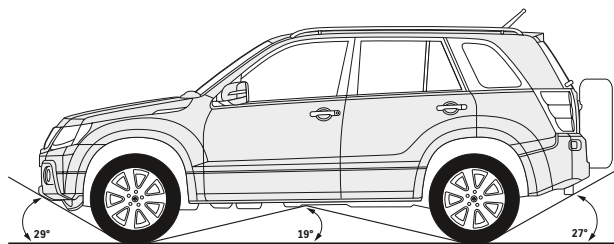
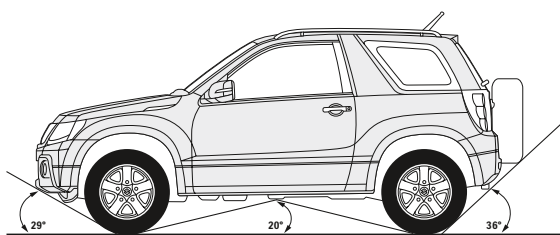


Der Suzuki Grand Vitara bringt Sie in schwierigem Terrain mit seinem permanenten Allradantrieb¹ inklusive serienmäßiger Geländeuntersetzung² weiter als andere. Hier kommt der Off-Road Charakter des Suzuki Grand Vitara perfekt zur Geltung, denn dank der dynamischen Kraftverteilung des Mittendifferenzials auf Vorder- und Hinterachse halten Sie weder Stock noch Stein auf. Mithilfe eines Drehknopfs² in der Mittelkonsole wählen Sie 4 unterschiedliche Antriebseinstellungen an. Zum Beispiel können Sie mit der Einstellung „4H Lock“² das Mittendifferenzial während der Fahrt sperren und so die Kraft des Motors gleichmäßig nach vorne und hinten verteilen. Die Einstellung „4L Lock“² erhöht durch eine Geländeuntersetzung das Antriebsmoment. So macht Off-Road Spaß!

Besonders komfortabel fahren Sie mit dem Automatikgetriebe³. Es findet in jeder Fahrsituation und bei jeder Steigung automatisch den richtigen Gang für den optimalen Vortrieb. So können Sie sich statt auf die Gangschaltung ganz auf die Strecke bzw. das Gelände konzentrieren. Erleben Sie das gute Gefühl, Ihren eigenen Weg einzuschlagen!

¹ Der permanente Allradantrieb ist bei allen Varianten serienmäßig. ² Gilt nicht für Suzuki Grand Vitara 1.6 3-Türer City.

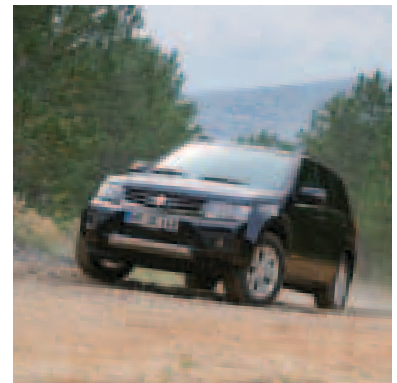
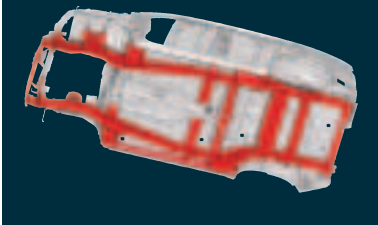
³ Nur in Verbindung mit 2.4-Liter-Benziner erhältlich.



Immer weiter!

Fahrwerk

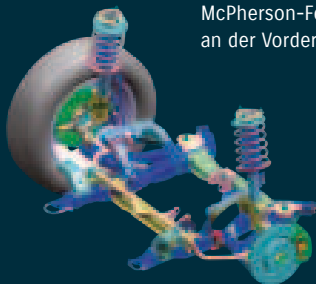
Stabiles Chassis für stabile Fahreigenschaften: der integrierte Leiterrahmen des Suzuki Grand Vitara.



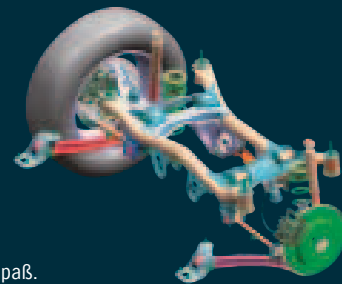
Nicht jede Strecke verlangt Ihnen und Ihrem Suzuki Grand Vitara alles ab. In der Regel ist der Autofahrer im täglichen Straßenverkehr unterwegs. Doch auch wenn der Suzuki Grand Vitara meistens auf Asphalt fährt, zeigt er am liebsten im Gelände sein Können – und das mit Bravour! Für ein optimales Fahrverhalten on- und off-road sorgen die McPherson-Federbeine an der Vorderachse und die Mehrlenker-Hinterachse mit Schraubenfedern.

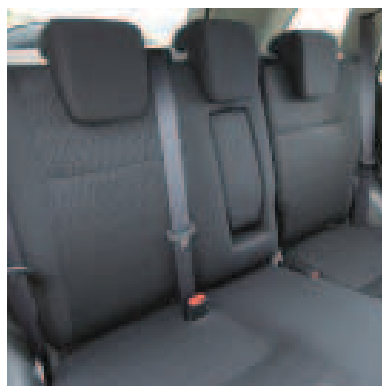
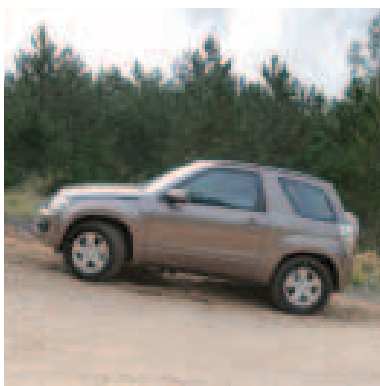
Wie Sie sehen, sind Sie im Suzuki Grand Vitara auf alles vorbereitet. Auf matschige Pisten, steile Berge und kurvige Straßen. Das macht ihn zum kompetenten Begleiter mit dem Hang zum Besonderen. Nehmen Sie sich die Freiheit, Ihren eigenen Weg zu gehen. Steigen Sie ein. Der Suzuki Grand Vitara steht bereit!

McPherson-Federbeine
an der Vorderachse...



... und die
Mehrlenker-Hinterachse
mit Schraubenfedern
bringen Dynamik und Fahrspaß.



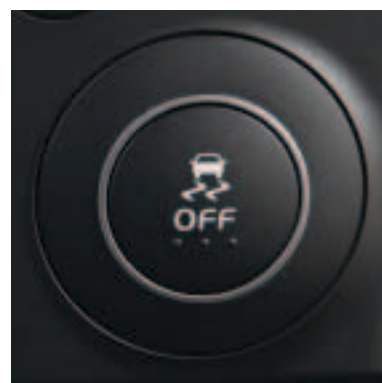
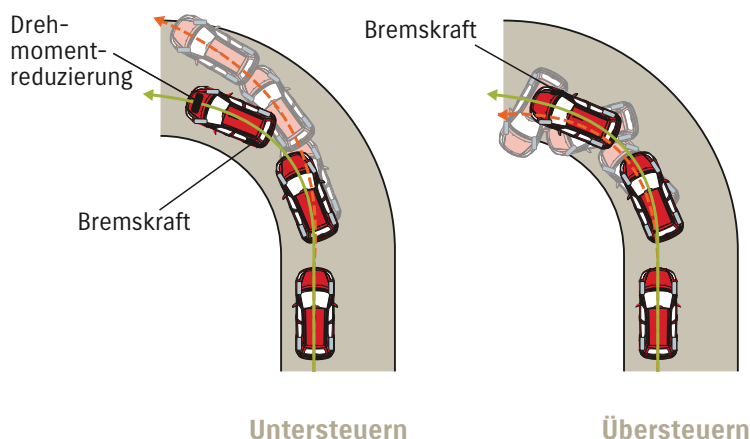
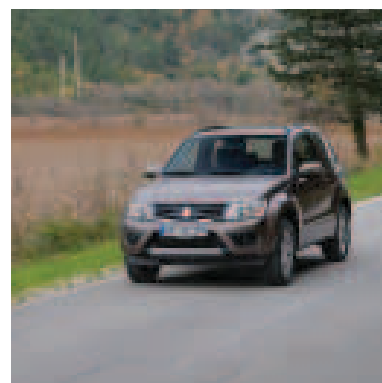
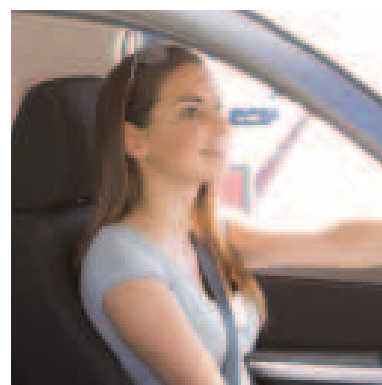


Ein gutes Gefühl!

Sicherheit

Schön zu wissen, dass der Suzuki Grand Vitara im Fall der Fälle ein Maximum an Sicherheit bietet. So können Sie sich ganz auf das Wesentliche konzentrieren: Ihren Fahrspaß! Denn im Suzuki Grand Vitara arbeiten die unterschiedlichsten aktiven und passiven Sicherheitssysteme für Sie und Ihre Passagiere. Neben dem permanenten Allradantrieb, mit dem Sie auch dann noch vorankommen, wenn andere bereits die Haftung verlieren, sorgen elektronische Assistenzsysteme wie das Anti-Blockier-System (ABS), das elektronische Stabilitätsprogramm (ESP) und die elektronische Bremskraftverteilung (EBD) für ein kontrolliertes Abbremsen. Und wenn es doch mal zum Äußersten kommen sollte, sind Sie durch den Seitenaufprallschutz und 6 Airbags optimal geschützt.

Für weiteren Insassenschutz sorgen neben dem Airbagsystem auch ein Gurtstraffer, ein Gurtkraftbegrenzer und ein Klappmechanismus in der Pedalerie. Wichtig für die Kleinen: die serienmäßigen ISOFIX-Kindersitzbefestigungen auf den äußeren Fondsitzen.



Serienmäßig mit ESP

Sicher ist sicher!



Höhenverstellbares Lenkrad



Xenon- und Nebelscheinwerfer¹



Scheinwerferreinigungsanlage¹

So locker der Suzuki Grand Vitara selbst mit den größten Herausforderungen im Gelände fertig wird, so unnachgiebig zeigt er sich in einer Gefahrensituation. Dann nämlich schützt Sie die verstärkte Fahrgastzelle (Monocoque) mit integriertem Leiterraum, indem sie die Aufprallenergie vom Innenraum ableitet.

Der beste Schutz vor ernststen Situationen ist jedoch nach wie vor, es nicht so weit kommen zu lassen. Dafür sorgen im Suzuki Grand Vitara die Xenon- und Nebelscheinwerfer¹, mit denen Sie bei jedem Wetter alles im Blick haben. Und die innenbelüfteten Scheibenbremsen an Vorder- und Hinterachse² bringen Sie souverän zum Stehen, wenn Sie plötzlich bremsen müssen.

Übrigens: Auch Fußgänger profitieren vom durchdachten Sicherheitssystem des Suzuki Grand Vitara: Dank der energieabsorbierenden Vorbau-Struktur wird im Frontbereich bei einem Aufprall so viel Energie wie möglich abgefangen, um das Verletzungsrisiko für Passanten zu minimieren.

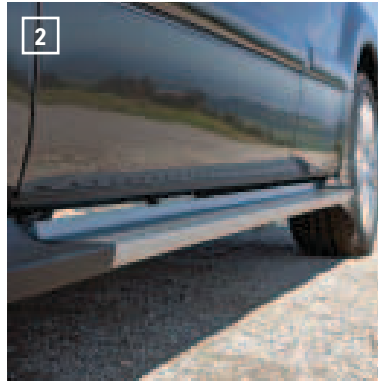
Damit bietet der Suzuki Grand Vitara die perfekte Balance zwischen beruhigender Sicherheit und ausgelassenem Fahrspaß. Erleben Sie es selbst!

¹Gilt nur für Suzuki Grand Vitara 5-Türer Comfort. ²Gilt nicht für Suzuki Grand Vitara 1.6 3-Türer City.



Sicherheit





1 | Alufelge, 8 x 19"

5-Doppelspeichen-Design, inkl. Nabendeckel, für Bereifung 245/45 R19

Art.-Nr. 990E0-65J91-000

2 | Trittbrett „Alu“

(Abb. zeigt 5-Türer)

Art.-Nr. 990E0-64J19-000¹

Art.-Nr. 990E0-65J67-000²

3 | Seitenschutzleisten-Set

schwarz, lackierbar, 4-teilig, mit Grand Vitara Schriftzug (Abb. zeigt 5-Türer)

Art.-Nr. 990E0-64J02-000¹

Art.-Nr. 990E0-65J07-000²

4 | Stoßstangenschutzleisten-Set

4-teilig, lackierbar (Abb. zeigt 5-Türer)

Art.-Nr. 990E0-64J54-000¹

Art.-Nr. 990E0-64J55-000²

5 | Anhängerkupplung³

abnehmbar, Elektrosatz bitte separat bestellen und die maximale Zuglast (motorenabhängig) des Fahrzeugs beachten, weitere Informationen in der Bedienungsanleitung

Art.-Nr. 990E0-64J09-000¹

Art.-Nr. 990E0-64J38-000²

6 | E-Satz

für Anhängerkupplung, 13-polig (o. Abb.)

Art.-Nr. 990E0-65J99-000

7 | Dachkantenspoiler

gründiert, wir empfehlen die Lackierung in Wagenfarbe

Art.-Nr. 990E0-65J04-000

8 | Rückfahrwarner

4 lackierbare Sensoren, auch verwendbar für Fahrzeuge mit Anhängerkupplung und Reserveradabdeckung

Art.-Nr. 990E0-68L53-015

9 | Grundträger⁴

für Fahrzeuge mit Dachreling, Aluminiumrohr, oval

Art.-Nr. 990E0-65J18-000

¹Nur für 3-Türer erhältlich. ²Nur für 5-Türer erhältlich. ³Bitte Bedienungsanleitung lesen und Lastengrenzen des Fahrzeugs beachten.

⁴Maximale Dachlast 75 kg.

Extra individuell!

Zubehör



Wer den Kopf voller Ideen hat, findet mit dem Suzuki Grand Vitara ein Fahrzeug, das zweihundertprozentig zu ihm passt. Und das sich dank seines umfangreichen Zubehörprogramms noch individueller gestalten lässt. Schließlich finden sich auch hier viele gute Ideen. Von schlicht schön bis prima praktisch. Für außen, für innen – und immer für das gewisse Extra an Persönlichkeit, das den Fahrer ebenso auszeichnet wie sein Fahrzeug.

So wird die Kraft des Suzuki Grand Vitara durch optisches Zubehör wie zum Beispiel Trittbretter und hochwertige 19"-Aluminiumfelgen bereits auf den ersten Blick sichtbar. Aber nicht nur die Form, sondern auch die Funktion präsentiert sich in Bestform: Der Grundträger sowie die Anhängerkupplung des Suzuki Grand Vitara machen seine Qualitäten als praktischer und (zug-)starker Begleiter auf allen Wegen deutlich.

Damit Sie beim Rangieren immer auf der sicheren Seite sind, ist für den Suzuki Grand Vitara ein Rückfahrwarner erhältlich. So haben Sie immer alles unter Kontrolle und vermeiden beim Rückwärtsfahren und Einparken unnötige Beulen. Gegen Kratzer in den Türen gibt es die praktischen Seitenschutzleisten. Wieder auf Tour hilft Ihnen das Navigations- und Multimediasystem, jedes Ziel schnell und komfortabel anzusteuern. Weitere Wünsche? Der Suzuki Partner vor Ort erfüllt sie gerne.

Alle Details und weiteres Zubehör finden Sie im aktuellen Suzuki Grand Vitara Zubehörkatalog oder unter www.suzuki.de.

Motor

3-Türer

5-Türer

1.6

Bauart	wassergekühlter Vierzylindermotor, 16 Ventile, 2 oben liegende Nockenwellen mit variabler Ventilsteuerung (VVT), Multipoint-Einspritzung	—
Hubraum	1.586 cm ³	—
Antrieb	permanenter Allradantrieb mit Mittendifferenzial	—
Getriebe	5-Gang-Schaltgetriebe, vollsynchronisiert	—
Max. Leistung	78 kW (106 PS) bei 5.900 U/min	—
Max. Drehmoment	145 Nm bei 4.100 U/min	—
Höchstgeschwindigkeit	160 km/h	—
Beschleunigung (0–100 km/h)	14,4 Sek.	—
Abgasnorm	Euro 5	—
Kraftstoff	Super bleifrei (ROZ 95)	—
Tankinhalt	55 l	—

2.4

2.4

Bauart	wassergekühlter Vierzylindermotor, 16 Ventile, 2 oben liegende Nockenwellen mit variabler Ventilsteuerung (VVT), Multipoint-Einspritzung	
Hubraum	2.393 cm ³	
Antrieb	permanenter Allradantrieb mit sperrbarem Mittendifferenzial und Geländeuntersetzung	
Getriebe	5-Gang-Schaltgetriebe, vollsynchronisiert oder 4-Stufen-Automatikgetriebe	
Max. Leistung	122 kW (166 PS) bei 6.000 U/min	124 kW (169 PS) bei 6.000 U/min
Max. Drehmoment	225 Nm bei 3.800 U/min	227 Nm bei 3.800 U/min
Höchstgeschwindigkeit	180 (170 ¹) km/h	185 (175 ¹) km/h
Beschleunigung (0–100 km/h)	11,2 (11,5 ¹) Sek.	11,7 (12,0 ¹) Sek.
Abgasnorm	Euro 5	
Kraftstoff	Super bleifrei (ROZ 95)	
Tankinhalt	55 l	66 l

1.9 DDiS

1.9 DDiS

Bauart	wassergekühlter Vierzylinder-Turbodieselmotor, 8 Ventile, 1 oben liegende Nockenwelle, Common-Rail-Direkteinspritzung	
Hubraum	1.870 cm ³	
Antrieb	permanenter Allradantrieb mit sperrbarem Mittendifferenzial und Geländeuntersetzung	
Getriebe	5-Gang-Schaltgetriebe, vollsynchronisiert	
Max. Leistung	95 kW (129 PS) bei 4.000 U/min	
Max. Drehmoment	300 Nm bei 1.750–2.500 U/min	
Höchstgeschwindigkeit	170 km/h	
Beschleunigung (0–100 km/h)	12,8 Sek.	13,2 Sek.
Abgasnorm	Euro 5, serienmäßig mit Dieselpartikelfilter (DPF)	
Kraftstoff	Diesel	
Tankinhalt	55 l	66 l

Technische Daten

Kraftstoffverbrauch und CO₂-Ausstoß

Modell	Innerorts ¹	Außerorts ¹	Kombinierter Testzyklus ¹	CO ₂ -Ausstoß Kombinierter Testzyklus ¹
Grand Vitara 1.6 3-Türer	10,1 l/100 km	7,1 l/100 km	8,2 l/100 km	189 g/km
Grand Vitara 2.4 3-Türer	11,0 (11,4 ²) l/100 km	7,4 (7,9 ²) l/100 km	8,7 (9,2 ²) l/100 km	201 (213 ²) g/km
Grand Vitara 1.9 DDiS 3-Türer	7,8 l/100 km	6,0 l/100 km	6,6 l/100 km	174 g/km
Grand Vitara 2.4 5-Türer	11,2 (12,1 ²) l/100 km	7,5 (8,1 ²) l/100 km	8,8 (9,6 ²) l/100 km	204 (221 ²) g/km
Grand Vitara 1.9 DDiS 5-Türer	7,8 l/100 km	6,0 l/100 km	6,6 l/100 km	174 g/km

Ausstattungslinien

Modell	City	Club	Comfort
Grand Vitara 1.6 3-Türer	■	—	—
Grand Vitara 2.4 3-Türer	—	—	■
Grand Vitara 1.9 DDiS 3-Türer	—	—	■
Grand Vitara 2.4 5-Türer	—	—	■
Grand Vitara 1.9 DDiS 5-Türer	—	■	■

■ erhältlich — nicht verfügbar

¹ Gemäß VO EG 715/2007 in der gegenwärtig geltenden Fassung. Je nach Fahrweise, Straßen- und Verkehrsverhältnissen, Umwelteinflüssen, Zubehör, Fahrzeugzustand und -ausstattung ergeben sich in der Praxis Werte für den Kraftstoffverbrauch, die von den nach dieser Norm ermittelten Werten abweichen. ² Gilt für Automatikgetriebe.



Farben



Superior White



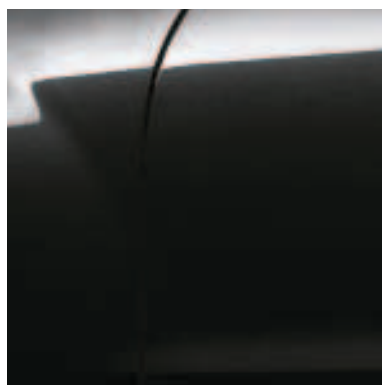
White Pearl Metallic



Silky Silver Metallic



Nocturne Blue Pearl Metallic



Bluish Black Pearl Metallic



Quasar Gray Metallic



Bison Brown Pearl Metallic



Gaia Bronze Pearl Metallic

Die abgebildeten Farben können aus drucktechnischen Gründen nur Anhaltspunkte für die Lackierung sein.
Metallic-Lackierung nur gegen Aufpreis.

Suzuki 3-Jahres-Garantie

Beim Kauf eines Neuwagens geben wir Ihnen 3 Jahre Garantie bis zu einer Laufleistung von 100.000 km nach den Suzuki Garantiebestimmungen.



Suzuki Mobilitätsservice

Sollten Sie innerhalb dieses Garantiezeitraums einmal nicht weiterkommen, hilft Ihnen unser Mobilitätsservice in Deutschland und im europäischen Ausland rund um die Uhr weiter. Und das sowohl bei einer Panne als auch bei einem Unfall.



Suzuki Neuwagen-Anschlussgarantie

Ein Muss für alle, die nicht nach 3 Jahren oder dem Erreichen der Kilometergrenze auf die von Suzuki gebotene Sicherheit verzichten wollen. Erwerben Sie deshalb noch während der ersten 3 Jahre Ihre Neuwagen-Anschlussgarantie! Diese gilt für weitere 2 Jahre bis zu einer Laufleistung von 150.000 km. Wer die Neuwagen-Anschlussgarantie in den ersten 3 Monaten nach Fahrzeug-Neukauf abschließt, zahlt dank Früheinsteigertarif weniger! Gern informiert Sie Ihr teilnehmender Suzuki Partner über Leistungen und Konditionen der Neuwagen-Anschlussgarantie.



Suzuki Gebrauchtwagengarantie

Ist Ihr Suzuki zwischen 6 und 12 Jahre alt, können Sie sich mit der Gebrauchtwagengarantie jeweils für 1 Jahr absichern. Sie bietet Ihnen bis zu einer maximalen Laufleistung von 180.000 km ganz ähnliche Leistungen wie die Suzuki Neuwagen-Anschlussgarantie. Auch hierzu informiert Sie Ihr teilnehmender Suzuki Partner gerne.

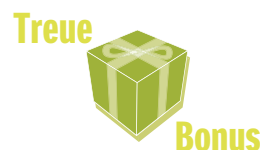


Suzuki 12-Jahres-Garantie gegen Durchrostung

Auf den ersten Blick „nur“ eine Garantie, auf den zweiten den Vertrauensbeweis schlechthin für die Qualität und Zuverlässigkeit unserer Autos.

Suzuki Treuebonus

Bis zum 10. Jahr sicher unterwegs: Bei jährlicher Wartung bei Ihrem Suzuki Partner über die Herstellergarantie hinaus schenken wir Ihnen mit unserem Treuebonus jeweils bis zu 12 Monate unseres Mobilitätsservice, den Sie schon während des Garantiezeitraums genossen haben. Das heißt: Sollten Sie auch nach den ersten 3 Jahren aufgrund einer Panne oder eines Unfalls nicht weiterkommen, helfen wir Ihnen sofort und sind rund um die Uhr für Sie da. Nähere Informationen zum Suzuki Treuebonus erhalten Sie bei Ihrem teilnehmenden Suzuki Partner.



Kaufen leicht gemacht

Suzuki bietet Ihnen attraktive Finanzierungs- und Leasingmöglichkeiten, optimal an Ihre persönlichen Bedürfnisse angepasste Lösungen und hervorragende Konditionen! Sprechen Sie Ihren Suzuki Partner an, er informiert Sie gerne über die aktuellen Angebote!



Vorteilhaft versichert

Für besonders vorteilhafte Versicherungspakete fragen Sie einfach Ihren teilnehmenden Suzuki Partner.



100314-010, Stand der Drucklegung: März 2014

SUZUKI INTERNATIONAL EUROPE GMBH
Suzuki-Allee 7
64625 Bensheim
www.suzuki.de