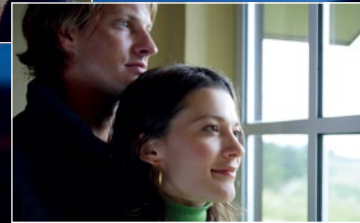
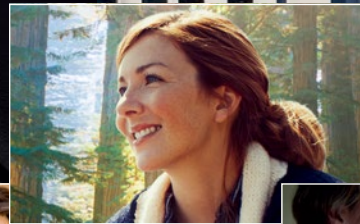
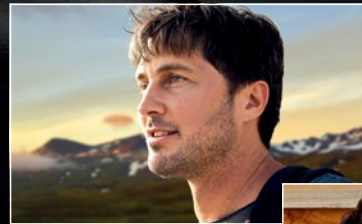




# VITARA







# 4x4 Freiheit

Der VITARA steht für Freiheit.

Unser Lifestyle-SUV mit Allradantrieb und hochentwickelter Hybridtechnologie fährt Sie, wohin und wann Sie wollen. Starke Performance, leichtes Handling und attraktives Design sorgen für reines Fahrvergnügen, sobald Sie das Lenkrad umfassen.







# 4x4 Freiheit

Im VITARA entdecken Sie stilvoll die Welt. Alles an ihm verspricht Aktivität: vom wuchtigen Kühlergrill in Klavierlackoptik, den charakteristischen Kotflügeln und geschwungenen Frontscheinwerfern über die aufsteigende Seitenlinie, das authentische SUV-Design bis hin zur sportlichen Silhouette. Nur ein Blick genügt. Sofort spüren Sie die Freiheit und wollen raus in die Natur.







# 4x4 Freiheit



Das einfache Handling des VITARA und die unkomplizierte Bedienung sorgen für pures Fahrvergnügen. Mit einem kraftvollen, aber im Verbrauch sparsamen Motor und einem hybriden Antriebssystem liefert er den Fahrspaß zu Ihrem aktiven Lifestyle. Dieses Plus an Freiheit lässt Sie im VITARA jeden Augenblick des Lebens noch mehr genießen.







# 4x4 Freiheit



Mit der raffinierten Allradtechnologie ALLGRIP SELECT sind Sie bei auch bei widrigem Wetter auf kurvenreichen Bergstrecken und unbefestigtem Untergrund mit sicherer Traktion unterwegs. Wenn Sie Abenteuer lieben, haben Sie mit dem VITARA alle Freiheiten, Ihre Leidenschaft auszuleben und großartige Natur zu genießen.







# 4x4 Freiheit

Auf der Suche nach neuen Erlebnissen ist der VITARA Ihr Begleiter. Modernste Sicherheitstechnik und eine hochwertige Innenausstattung geben Ihnen ein Gefühl von Komfort und Schutz. Entspannen Sie sich mit jemand Besonderem an Ihrer Seite und bereisen Sie die Welt mit der Freiheit, die Ihnen der Allradantrieb schenkt. Sammeln Sie Erinnerungen, die ein Leben lang halten. Die Freiheit des Allradantriebs verhilft Ihnen zu unvergesslichen Erinnerungen.





# ALLGRIP SELECT



## Vier Fahrmodi

Mit ALLGRIP SELECT können Sie über einen einfach zu bedienenden Drehregler in der Mittelkonsole zwischen den Modi AUTO, SPORT, SNOW und LOCK wählen. Der gewählte Modus wird im Multifunktionsdisplay in der Mitte des Kombiinstrumentes angezeigt.

## AUTO-Modus

Der Fokus liegt auf geringstmöglichem Kraftstoffverbrauch. Nur bei zu geringem Grip wird ein Teil der Antriebskraft zur Hinterachse übertragen.

## SPORT-Modus

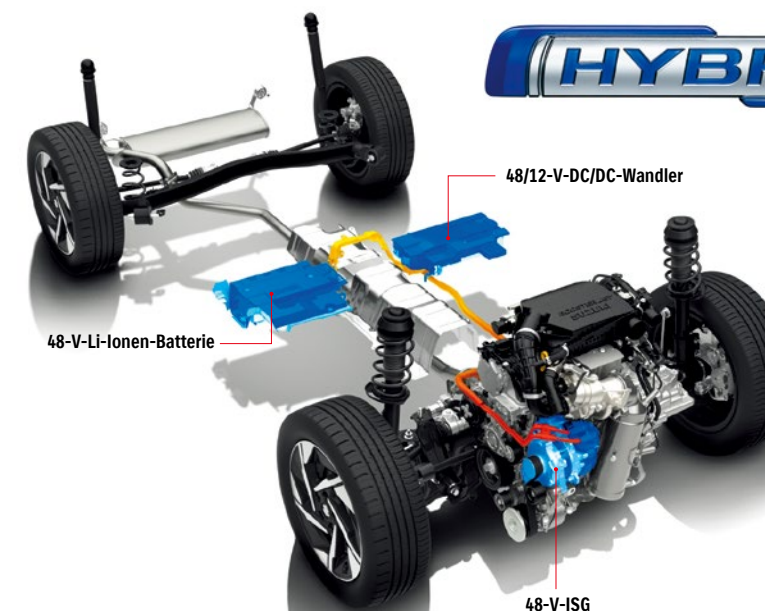
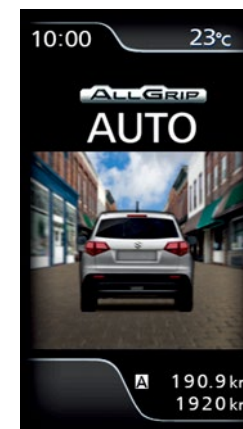
Verschärft das Ansprechverhalten des Gaspedals und leitet mehr Drehmoment an die Hinterräder, um das Kurvenverhalten zu verbessern.

## SNOW-Modus

Die Regelsysteme optimieren die Traktion und Stabilität auf verschneiten Straßen und anderen rutschigen Oberflächen.

## LOCK-Modus

Sperrt das Differenzial und nutzt die Regelsysteme, um das Fahrzeug aus tiefem Schnee, Schlamm oder Sand zu befreien. (Schaltet bei Geschwindigkeiten über 60 km/h automatisch zurück in den SNOW-Modus.)



## HYBRID

## 48V SHVS MILD HYBRID

## 1.4 BOOSTERJET-Motor

Beim 1,4-Liter BOOSTERJET-Motor sorgt eine Direkteinspritzung für hohe Leistung bei geringem Verbrauch. Für Durchzug im unteren Drehzahlbereich sorgt ein Turbolader mit Ladeluftkühlung.

## SHVS Mild Hybrid System

Das leichte und kompakte SHVS Mild Hybrid System nutzt einen integrierten Starter-Generator (ISG) und einen hocheffizienten 48-V-Lithium-Ionen-Akku mit ausgezeichneter Lade- und Stromversorgungsleistung. Der ISG sorgt für einen schnellen und leisen Motorstart. Er unterstützt den Verbrennungsmotor beim Beschleunigen und kann beim Verzögern Strom zum Laden der Batterien rückgewinnen.

## 6-Gang-Schaltgetriebe

Die Getriebeübersetzungen sind auf einen minimalen Kraftstoffverbrauch und eine lineare Leistungsabgabe optimiert. Die leichtgängige Schaltung sorgt für flüssige und präzise Gangwechsel.

## 6-Gang-Automatikgetriebe

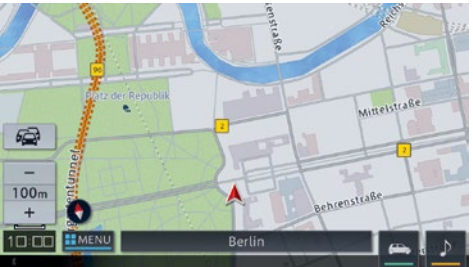
Die Wandlernautomatik ermöglicht eine exzellente Beschleunigung, sogar aus dem Stand. Vor allem die lange Getriebeübersetzung sorgt sie für geringen Kraftstoffverbrauch, auch wenn Sie mit hoher Geschwindigkeit fahren.





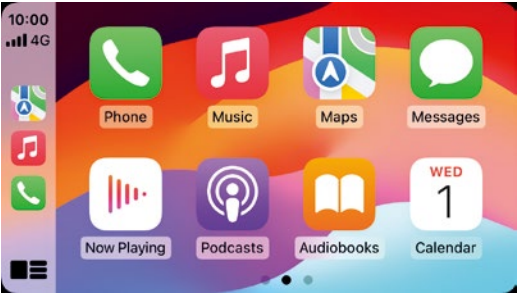
# Cockpit

Das Cockpit steigert in jeder Hinsicht Ihr Fahrvergnügen. Alle Bedienelemente sind ergonomisch angeordnet und gut erreichbar. Die Instrumente sind so platziert, dass alle wichtigen Informationen jederzeit ablesbar sind. Sie bieten Ihnen einen umfassenden Überblick über die wesentlichen Betriebsdaten.

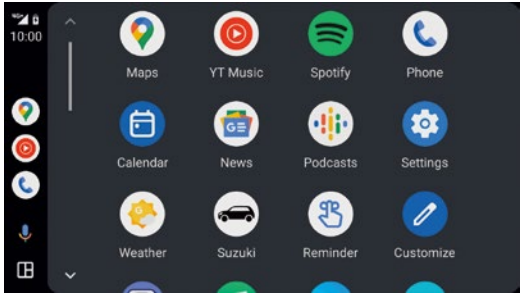


## Audiosystem mit 9-Zoll-Farb-Touchscreen

Das neue Audiosystem mit Touchscreen unterstützt die Smartphone-Konnektivität über USB und WiFi\*, sodass Sie eine Vielzahl von Apps über Apple CarPlay\* und Android Auto\* nutzen können. Es verfügt über ein AM/FM-Radio sowie Bluetooth® für die Musikwiedergabe und Freisprechfunktion. Der 9-Zoll-Farb-Touchscreen kann individuell angepasst werden, um eine Vielzahl Betriebsdaten des Fahrzeugs anzuzeigen, z. B. Reichweite, Warnhinweise oder das Bild der Rückfahrkamera.



Apple CarPlay® bringt die Funktionen von iPhone und Siri ins Fahrzeug. Navigation, Telefonieren, Musikwiedergabe oder das Senden und Empfangen von Nachrichten können über Sprachbefehle oder die Touch-Bedienelemente gesteuert werden.



Mit Android Auto™ können Sie per Sprachbefehl Nachrichten versenden, Navigationshinweise anfordern, Medien steuern und weitere Funktionen nutzen. Zum Aufrufen genügt dabei ein einfaches „Hey Google“ oder, in kompatiblen Fahrzeugen, ein langer Druck auf die Sprachsteuerungstaste im Lenkrad.

\* Apple CarPlay® wird in folgenden Ländern unterstützt:  
<https://www.apple.com/ios/feature-availability/#applecarplay-applecarplay>  
Weitere Details einschließlich der mit Apple CarPlay® kompatiblen iPhone-Modelle und iOS-Versionen: <https://www.apple.com/ios/carplay/>  
\* Android Auto wird in folgenden Ländern unterstützt: <https://www.android.com/auto/>  
Um Android Auto auf Ihrem Touchscreen zu nutzen, brauchen Sie ein Smartphone mit Android™ 8 oder höher, einen aktiven Datentarif und die Android Auto-App.  
\* Apple, Apple CarPlay®, iPhone und Siri sind Marken von Apple Inc. und in den USA und anderen Ländern eingetragen.  
\* Google, Android, Android Auto und andere Marken sind Marken von Google LLC.  
\* Bluetooth® ist eine eingetragene Marke der Bluetooth SIG, Inc.  
\* Wi-Fi ist eine eingetragene Marke der Wi-Fi Alliance®.



## Kombiinstrument mit Multifunktionsdisplay

Ein anpassbares 4,2-Zoll-Multifunktionsdisplay im Kombiinstrument informiert Sie in Echtzeit über das Fahrzeugverhalten und die Betriebsdaten. Eine Vielzahl von Fahrzeuginformationen und Funktionen werden dynamisch dargestellt, darunter die ALLGRIP-Fahrmodi, Motorleistung und -drehmoment, Energiefluss des Hybridsystems, Geschwindigkeitseinstellung des adaptiven Geschwindigkeitsreglers, erkannte Verkehrszeichen und vieles mehr.

\* Die angezeigten Informationen variieren je nach Ausstattungslinie.





# Innenausstattung

Von der Klimatisierung bis hin zum Panoramadach mit Sonnenblende und dem großzügigen Gepäckraum bietet der VITARA eine Vielfalt an Ausstattungsmerkmalen, die Ihre Fahrten angenehmer machen. Die behaglichen Sitze sind aus hochwertigen strukturierten Materialien gefertigt. Außerdem gibt es Getränkehalter und Ablagefächer für Gegenstände, die Sie griffbereit brauchen.



## Klimaautomatik

Die Klimaautomatik mit automatischer Temperaturregelung, elektronischer Lüftersteuerung und eingebautem LCD-Display für alle relevanten Einstellungen sorgt für eine moderate Temperatur im Innenraum und fördert die Reaktionsfähigkeit des Fahrers.



## Mittelarmlehne vorn

Die verschiebbare Mittelarmlehne zwischen den Vordersitzen trägt zum Komfort von Fahrer und Beifahrer bei und enthält ein Aufbewahrungsfach für persönliche Gegenstände.

## Panoramadach

Durch das Panoramadach mit Sonnenblende kann bei schönem Wetter jede Menge frische Luft hereingelassen werden. Erhältlich für den VITARA 1.4 HYBRID 6AT ALLGRIP flash.

## Leicht zugänglicher Gepäckraum

Die weit öffnende Heckklappe, eine breite Öffnung und eine niedrige Ladekante erleichtern das Be- und Entladen. Eine Abdeckung schützt Ihr Gepäck vor neugierigen Blicken. Die im Verhältnis 60/40 geteilte umklappbare Rücksitzlehne erlaubt den Transport von großen, sperrigen Gegenständen.



# Modernste Assistenzsysteme

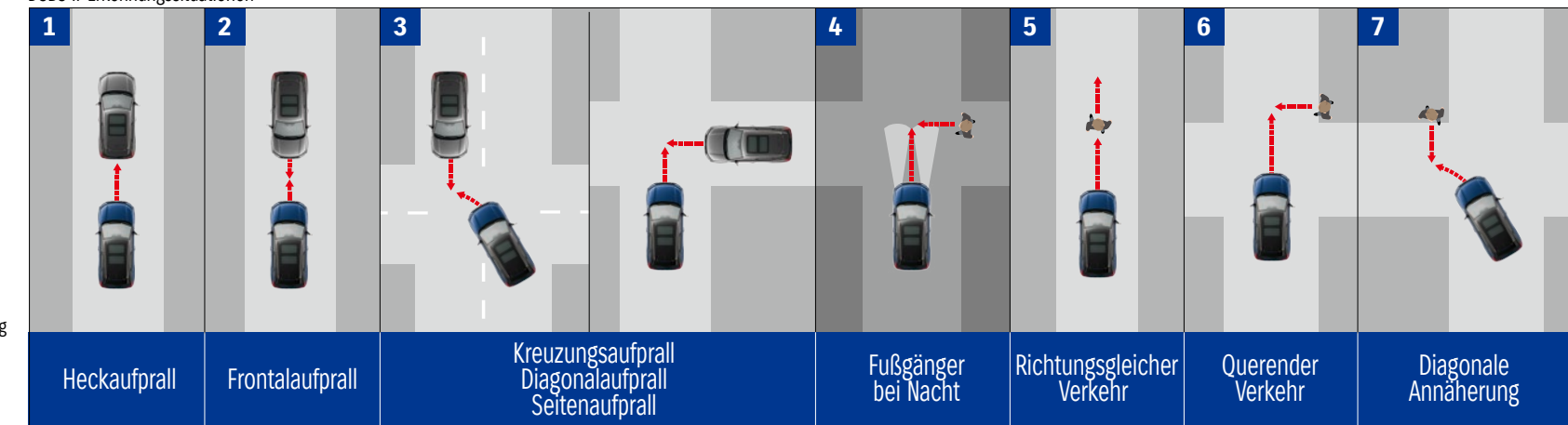
Der VITARA verfügt über eine Vielzahl an modernen Sicherheits- und Fahrerassistenztechnologien, die Ihnen helfen, Ihre Insassen auf allen Fahrten zu schützen. Natürlich kann nichts vorausschauende, verantwortungsvolle Fahrgewohnheiten ersetzen, aber diese modernen Technologien können helfen, Ihren Fokus auf unterschiedliche Ereignisse im Straßenverkehr zu lenken und Ihre schnelle Reaktion zu gewährleisten.



## Dual-Sensor-Bremsunterstützung II (DSBS II – Dual Sensor Brake System)

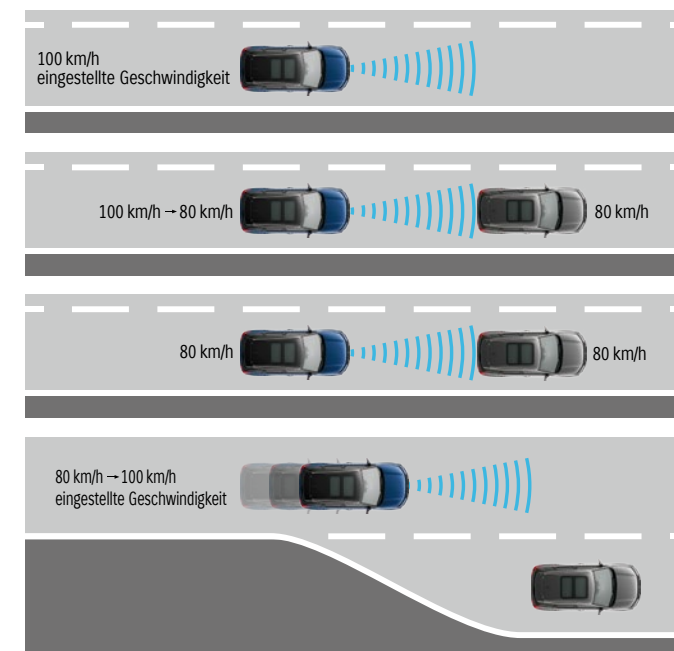
Das Bremsunterstützungssystem nutzt ein Millimeterwellen-Radar und eine monokulare Kamera zur Erfassung von Fahrzeugen, Zweirädern und Fußgängern direkt oder diagonal vor dem Fahrzeug. Ist Gefahr im Verzug, warnt das System den Fahrer akustisch und visuell. Sollte der Fahrer nicht ausreichend stark bremsen, wird automatisch der Bremsassistent aktiviert, um das Fahrzeug zu verlangsamen. Bei einem bevorstehenden Aufprall bremsst das System automatisch, um die Aufprallenergie und den Schaden zu verringern.

DSBS II-Erkennungssituationen



## Adaptive Geschwindigkeitsregelung (ACC – Adaptive Cruise Control)

Die adaptive Geschwindigkeitsregelung trägt dazu bei, die Aufmerksamkeit auf langen Fahrten und im Verkehr aufrecht zu erhalten. In Verbindung mit der Verkehrszeichenerkennung unterstützt sie den Fahrer beim Einhalten von Geschwindigkeitsbegrenzungen. Die ACC wird durch einen einfachen Tastendruck am Lenkrad eingeschaltet. Das System misst dann mit Hilfe eines Millimeterwellen-Radars und einer monokularen Kamera den Abstand zum vorausfahrenden Fahrzeug und beschleunigt oder verzögert, um den gemessenen Abstand einzuhalten. Bei freier Straße wird die beim Betätigen der Taste gefahrene Geschwindigkeit beibehalten. (Bei Modellen mit AGS-Automatikgetriebe schaltet die ACC ab, wenn das Fahrzeug zum Stillstand kommt. Bei Modellen mit Schaltgetriebe schaltet die ACC bei Unterschreiten von ca. 30 km/h ab.)



### 1. Konstante Fahrgeschwindigkeit

Wenn keine vorausfahrenden Fahrzeuge erkannt werden, wird die eingestellte Geschwindigkeit beibehalten.

### 2. Verzögerung

Die Geschwindigkeit wird reduziert und an die Geschwindigkeit des vorausfahrenden Fahrzeugs angepasst.

### 3. Kolonnenfahrt

Die Geschwindigkeit wird beibehalten und an die Geschwindigkeit des vorausfahrenden Fahrzeugs angepasst.

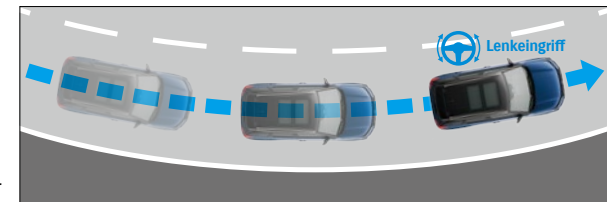
### 4. Beschleunigung

Wenn das vorausfahrende Fahrzeug die Fahrspur verlässt und ein ausreichender Abstand zu einem weiteren vorausfahrenden Fahrzeug entsteht, beschleunigt der Vitaro automatisch wieder auf die eingestellte Geschwindigkeit.



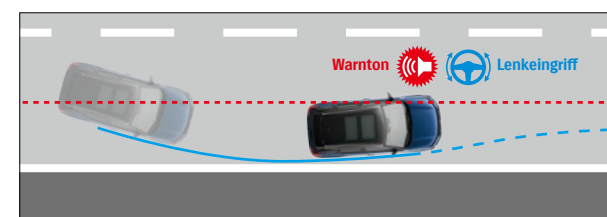
## Spurhalte-Assistent (LKA – Lane Keep Assist)

Wenn die adaptive Geschwindigkeitsregelung aktiviert ist, unterstützt sie den Fahrer, das Fahrzeug in der Mitte der Fahrspur zu halten. Wenn die Fahrbahnmarkierungen undeutlich sind, orientiert sich das System an der Fahrspur des vorausfahrenden Fahrzeugs.



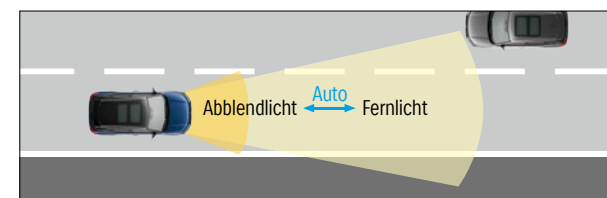
## Spurhaltewarnsystem (LDP – Lane Departure Prevention)

Das Spurhaltewarnsystem erkennt die linke und rechte Spurbegrenzungslinie und berechnet den Weg des Fahrzeugs. Wenn das Fahrzeug aufgrund einer Unaufmerksamkeit des Fahrers die Fahrspur zu verlassen droht, warnt das System den Fahrer durch einen Warnton oder durch Vibrieren des Lenkrads. Wenn das System feststellt, dass ein Verlassen der Fahrspur weiterhin sehr wahrscheinlich ist, erfolgt ein unterstützender Lenkeingriff, um das Fahrzeug in der Mitte der Fahrspur zu halten.



## Fernlicht-Assistent

Bei eingeschaltetem Fernlicht wird bei entgegenkommenden oder vorausfahrenden Fahrzeugen oder beim Einfahren in einen gut beleuchteten Bereich automatisch auf Abblendlicht umgeschaltet. Die Scheinwerfer schalten automatisch auf Fernlicht zurück, wenn sich keine entgegenkommenden oder vorausfahrenden Fahrzeuge vor dem Fahrzeug befinden oder wenn die Umgebung nur gering ausgeleuchtet ist. (Nur aktiv bei Geschwindigkeiten über 40 km/h.)



\*Die Fähigkeit von Kameras, Sensoren, DMS-Kamera und DMS-LED, Hindernisse, Fahrspuren und Verkehrszeichen zu erkennen bzw. den Fahrer zu überwachen, ist begrenzt. Bitte verlassen Sie sich nicht allein auf diese Systeme. Beachten Sie stets die Verkehrssicherheit. Der Mindestabstand zum vorausfahrenden Fahrzeug hängt von der Geschwindigkeit ab.

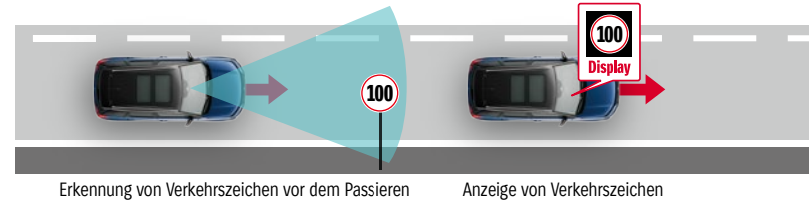


# Das Plus an Sicherheit



## Verkehrszeichenerkennung (TSR – Traffic Sign Recognition)\*

Dieses System nutzt die monokulare Kamera zur Erkennung von Verkehrszeichen wie z. B. Geschwindigkeitsbegrenzungen und Überholverbote und warnt den Fahrer durch die Darstellung der entsprechenden Verkehrszeichen im Multifunktionsdisplay. Wenn der Geschwindigkeitsbegrenzer aktiviert ist, wird die Geschwindigkeit des Fahrzeugs so angepasst, dass die vorgeschriebene Höchstgeschwindigkeit eingehalten wird.



## Totwinkelwarner (BSM – Blind Spot Monitor)

Der Totwinkelwarner erkennt mittels Millimeterwellenradarsensoren im hinteren Stoßfänger, wenn sich Fahrzeuge im Bereich der beiden hinteren toten Winkel befinden oder annähern. Wird ein Fahrzeug erkannt, leuchtet ein Warnsymbol im Außenspiegel auf der Seite, auf der sich das Fahrzeug nähert. Sollte der Fahrer zum Spurwechsel den Blinker setzen, blinkt das Symbol und ein akustisches Warnsignal ertönt.



Symbol

Das Symbol leuchtet oder blinkt

BSM-Erfassungsbereich

BSM-Erfassungsbereich



## Querverkehrswarnung hinten (RCTA – Rear Cross Traffic Alert)

Das RCTA ist eine zusätzliche Sicherheitsausstattung, die Millimeterwellenradar-Sensoren verwendet, um beim Rückwärtsfahren oder Rückwärtsausparken von links oder rechts herannahende Fahrzeuge hinter dem eigenen Fahrzeug erkennt und den Fahrer warnt.



Symbol

Symbol blinkt

RCTA-Erfassungsbereich



## Müdigkeitserkennung (DMS – Driver Monitoring System)

Eine neben dem Display installierte Kamera überwacht Lidschlag, Gesichtsausdruck und Blickrichtung des Fahrers. Erkennt das System, dass der Fahrer schläfrig wird, einschläft oder den Blick von der Straße abwendet, wird der Fahrer durch einen Warnton und eine Warnmeldung im Informationsdisplay gewarnt.



### Warnung vor Müdigkeit

Das System erkennt das Ermüden des Fahrers, indem es die Häufigkeit des Lidschlusses und des Gähnens überwacht. Erkennt das System ab einer Geschwindigkeit von ca. 65 km/h Müdigkeit beim Fahrer, warnt es ihn mit einem Alarmton und einer Warnmeldung auf dem Informationsdisplay und empfiehlt eine Pause.



### Warnung vor Sekundenschlaf

Das System erkennt ab einer Geschwindigkeit von ca. 65 km/h den Sekundenschlaf des Fahrers an den längere Zeit geschlossenen Augen. Es warnt den Fahrer mit einem Alarmton und einer Warnmeldung auf dem Informationsdisplay und empfiehlt eine Pause.



### Warnung vor Ablenkung

Erkennt das System ab einer Geschwindigkeit von ca. 20 km/h, dass der Fahrer längere Zeit zur Seite schaut, warnt es den Fahrer mit einem Alarmton und einer Warnmeldung auf dem Informationsdisplay.

## Parksensoren

Ultraschallsensoren im vorderen und hinteren Stoßfänger erkennen Hindernisse beim Ein- und Ausparken, der Abstand zu diesen wird durch Warntöne angezeigt.



## Berganfahrhilfe (Hill Hold Control)

Beim Anfahren an einer Steigung verhindert die Berganfahrhilfe zwei Sekunden das Rückwärtsrollen des Fahrzeugs. Dies gibt dem Fahrer Zeit, den Fuß vom Bremspedal auf das Gaspedal zu setzen.



## eCall

Im Falle einer schweren Kollision sendet das eCall-System eine automatische Nachricht mit dem aktuellen Fahrzeugstandort an eine Rettungsleitstelle. Das System wird automatisch durch die Fahrzeugsensorik oder manuell durch Drücken der SOS-Taste durch die Fahrzeuginsassen aktiviert.

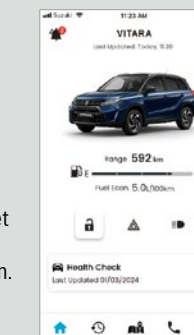


**SUZUKI connect**

### Bleiben Sie mit Ihrem Auto verbunden

SUZUKI CONNECT\* ist eine Smartphone-App zur Fernüberwachung des Fahrzeugs. Die App bietet sieben Funktionen an, die Ihr Leben als Autofahrer bequemer und problemloser machen.

\*Nur für europäische Modelle verfügbar.



- Statusmitteilungen
- Ortung des geparkten Fahrzeugs
- Fahrtenübersicht
- Geofencing und Sperrzeitalarm
- Sicherheitsmitteilungen
- Warnleuchtenmitteilungen
- Wartungs-/Rückrufmitteilungen

\* Hinweis: Aufgrund der Vielzahl unterschiedlicher Verkehrszeichen in anderen Ländern werden einige Verkehrszeichen von der TSR möglicherweise nicht erkannt.



4x4  
Freiheit







Mehr als Allrad – ALLGRIP! ALLGRIP SELECT ermöglicht maximale Flexibilität, indem Sie zwischen vier Antriebsmodi (AUTO, SPORT, SNOW, LOCK) wählen können.



Mit dem gestützten Suzuki Fixpreis unseres Netto-Netto-Preissystems haben Sie die Gewissheit, dass wir unseren Bestpreis direkt an Sie weitergeben.



Für Ihre Mobilität im Fall von Panne, Unfall oder Fahruntfähigkeit stehen wir Ihnen Tag und Nacht zur Verfügung. Je nach Bedarf mit Pannenhilfe vor Ort, mit Taxi, Mietwagen, Bahn, Flug oder Hotel.



Zusätzlich zur 3-jährigen Herstellergarantie gewährt Suzuki weitere 2 Jahre Anschlussgarantie auf ausgewählte Bauteile gemäß näheren Bedingungen der CG CarGarantie Versicherungs-AG.



Ein Suzuki Made for Austria wurde vom offiziellen österreichischen Generalimporteur eingeführt. Das heißt: Sie profitieren von verlässlicher Qualität und zahlreichen Vorteilen – ein ganzes Modell-Leben lang!

Mehr Informationen unter <https://madeforaustria.suzuki.at>



12 Jahre Garantie gegen Durchrostung der Karosseriebleche gemäß den im Serviceheft festgelegten Bedingungen.



Die Vorteils-Versicherung für alle Suzuki Fahrer. Günstige Preise und spezielle Leistungs-Vorteile bei Haftpflicht und Kasko von der Reduktion des Selbstbehaltes bis zur Ersatzleistung über den Wiederbeschaffungswert hinaus. Näheres beim Suzuki Händler!

\*Versicherer: GARANTA Österreich Versicherungs-AG



Sorglos finanzieren – Attraktive Konditionen und faire Vertragsabwicklung sind für uns selbstverständlich. Ein auf Ihre Wünsche abgestimmtes Kredit- oder Leasingangebot erhalten Sie beim Suzuki-Händler.

\*Die Abwicklung erfolgt durch Suzuki Finance – Ein Geschäftsbereich der Toyota Kreditbank GmbH Zweigniederlassung Österreich.

Die abgebildeten Fahrzeuge enthalten teilweise Sonderausstattungen gegen Aufpreis. Die jeweilige Ausstattungsliste sowie die technischen Daten finden Sie in der aktuellen Preisliste. Alle Angaben über die Fahrzeuge entsprechen den Kenntnissen zum Zeitpunkt der Drucklegung. Druckfehler und Änderungen vorbehalten.  
Farbabweichungen drucktechnisch bedingt. Symbolfotos.

Für Informationen über die Altautoverwertung besuchen Sie bitte unsere Website unter [www.suzuki.at/auto/service-info/umweltschutz/recycling-design/altauto-ruecknahmestellen](http://www.suzuki.at/auto/service-info/umweltschutz/recycling-design/altauto-ruecknahmestellen)

Druck: Offset5020 Druckerei & Verlag GmbH, 5020 Salzburg



**Suzuki Austria Automobil Handels Gesellschaft m.b.H.**  
5020 Salzburg, Münchner Bundesstraße 160  
[www.suzuki.at](http://www.suzuki.at)

[facebook.com/SuzukiAustria](https://facebook.com/SuzukiAustria)  
[instagram.com/suzuki\\_at](https://instagram.com/suzuki_at)  
[youtube.com/user/SuzukiAustriaMedia](https://youtube.com/user/SuzukiAustriaMedia)

