

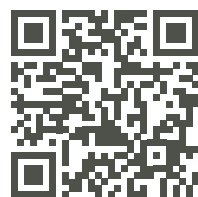
Vitara.





Mehr Stil, egal wo.

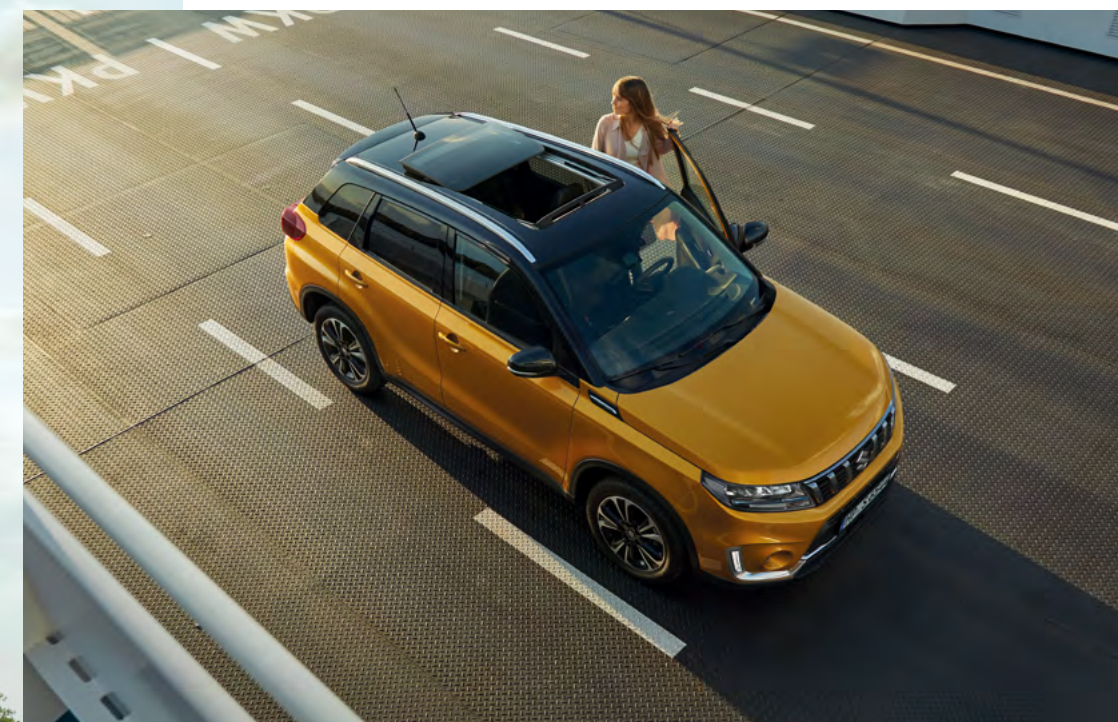
Boulevards oder Bergstraßen, raus in die Natur oder rein in den urbanen Trubel? Sie entscheiden das. Jedes Ziel steht Ihnen offen. Und mit dem Vitara wird der Weg dorthin gleich ein Stück aufregender und eleganter. Sein Design hat die Kraft zu faszinieren. Dynamische Linien, starkes Gesicht, einer, nach dem man sich umdreht. Fortbewegung kann mehr sein, als von A nach B zu kommen. Einfach mehr Spaß pro Kilometer. Begeisterung für eine Form, die der Langlebigkeit keine Chance lässt. Und für Technik, die besonders in Verbindung mit dem optionalen ALLGRIP SELECT Allradantrieb tatsächlich jedes Terrain souverän meistert. Auch das hat Stil.



Folgen Sie Ihrer Neugier – und dem Vitara.

Wenn Sie in dieser Online-Broschüre einem QR-Code begegnen, können Sie ihn anklicken – und den Vitara ausführlich auf unserer Website erleben. Oder Sie scannen den QR-Code mit Ihrem Smartphone oder Tablet.





Lassen Sie das Alltägliche hinter sich. Jeden Tag.

Dem Alltag einfach davonfahren. Worauf warten Sie? Hier ist ein perfektes „Fluchtfahrzeug“. Anders als die anderen. Groß und geräumig, um alles, was man um sich haben will, auch bei sich zu haben. Trotzdem kompakt genug (4,17 m Länge), um überall gut anzukommen. Selbst wenn die Parkplätze eher klein oder die Wege zur Badebucht verschlungen sind. Und was immer Sie unternehmen, es hat Stil, von vorn bis hinten. Das sind die eleganten Dekorelemente in Chromoptik¹ im Kühlergrill, die ausdrucksstarken 17"-Alufelgen¹, der kraftvolle Schwung in der Seitenlinie. Mit dem Vitara können Sie vieles hinter sich lassen: zum Beispiel die Vorstellung, dass Alltag aus grauer Routine besteht. Mit optionalem „Solar Yellow Pearl Metallic“ und farblich abgesetzter Dachpartie¹ inklusive Panorama-Glaskiebehubdach² sieht das Leben schon anders aus. Selbst auf dem Weg zum Supermarkt.



Sie wollen das Design von allen Seiten kennenlernen?
Einfach QR-Code anklicken.



Ihre Musik, Ihre Podcasts, Ihre Welt fährt mit.

Sie sind unterwegs, aber immer im Einklang mit sich selbst. Denn alles, was zu Ihnen gehört, was Teil Ihres Lifestyle ist, begleitet Sie: Ihre Playlist, Ihre Nachrichten, die spannenden Podcasts, die wichtigen Kontakte – alles können Sie über die Kommunikationszentrale Ihres Vitara abrufen. Im Farb-Touchscreen mit 7"-Display³ laufen die Fäden zusammen: Navigations-system¹, Bluetooth®-Freisprecheinrichtung², Rückfahrkamera³ (für den sicheren Blick nach hinten) und das Audio-System mit DAB+ und Smartphone-Anbindung⁴ sind von hier aus so intuitiv zu bedienen, dass Sie nichts vom Geschehen auf der Straße ablenkt. Zusätzlich können Sie das Informationsangebot auch über das Multifunktions-Lederlenkrad³ steuern. Machen Sie es sich auf den eleganten Sitzen mit SUZUKI-TEX Microfaserstoff⁵ bequem – und fühlen Sie sich verbunden.



Sie wollen mehr über
die Konnektivität erfahren?
Einfach QR-Code anklicken.



¹Gilt nur für Ausstattungslinie Comfort+. ²Bluetooth® ist eine eingetragene Marke der Bluetooth SIG, Inc. ³Gilt für Ausstattungslinien Comfort und Comfort+. ⁴Gilt für Ausstattungslinien Comfort und Comfort+. Bitte beachten Sie, dass nicht alle Smartphones/Tablets mit Apple CarPlay (Apple CarPlay ist eine eingetragene Marke von Apple Inc.) oder Android Auto (Android Auto ist eine eingetragene Marke von Google Inc.) kompatibel sind. Bitte prüfen Sie, ob Ihr Endgerät mit Apple CarPlay oder Android Auto kompatibel ist. Die Nutzung von Apple CarPlay-Apps oder Android Auto-Apps erfolgt ausschließlich über Ihr Mobiltelefon. Bitte beachten Sie Ihre vertraglichen Bedingungen in Bezug auf die Daten- und Internetverbindung. ⁵Gilt nur für Ausstattungslinie Comfort+.

Das Leben ist eine Reise, Zieleingabe genügt.

Manchmal ist der Weg das Ziel – gerade am Steuer des Vitara. Manchmal geht es aber auch wirklich ums Ankommen. Der Vitara unterstützt Sie dabei. Sein Navigationssystem¹ leitet Sie zielsicher an Ihren Bestimmungsort. Oder Sie nutzen den Vorteil der Smartphone-Anbindung². Ob Apple Carplay² oder Android Auto², Sie können Inhalte Ihres Smartphones und dessen Kartenmaterial über den Farb-Touchscreen abrufen. So entsteht eine neue Leichtigkeit des Unterwegs-Seins. Und eine neue Lust auf schöne Ziele.



¹Gilt nur für Ausstattungslinie Comfort+. ²Gilt für Ausstattungslinien Comfort und Comfort+. Bitte beachten Sie, dass nicht alle Smartphones/Tablets mit Apple CarPlay (Apple CarPlay ist eine eingetragene Marke von Apple Inc.) oder Android Auto (Android Auto ist eine eingetragene Marke von Google Inc.) kompatibel sind. Bitte prüfen Sie, ob Ihr Endgerät mit Apple CarPlay oder Android Auto kompatibel ist. Die Nutzung von Apple CarPlay-Apps oder Android Auto-Apps erfolgt ausschließlich über Ihr Mobiltelefon. Bitte beachten Sie Ihre vertraglichen Bedingungen in Bezug auf die Daten- und Internetverbindung.

Jeden Tag das Mehr erleben.

Entdecken Sie den Vitara auf neuen Wegen.

Folgen Sie auf den nächsten Seiten den Instagram-Stories zum Vitara. Wie er Menschen bewegt, die ihn gerade kennengelernt haben. Wenn Sie mehr erfahren wollen, dann bleiben Sie einfach dran, auf Instagram, Facebook, YouTube.



suzukideutschland

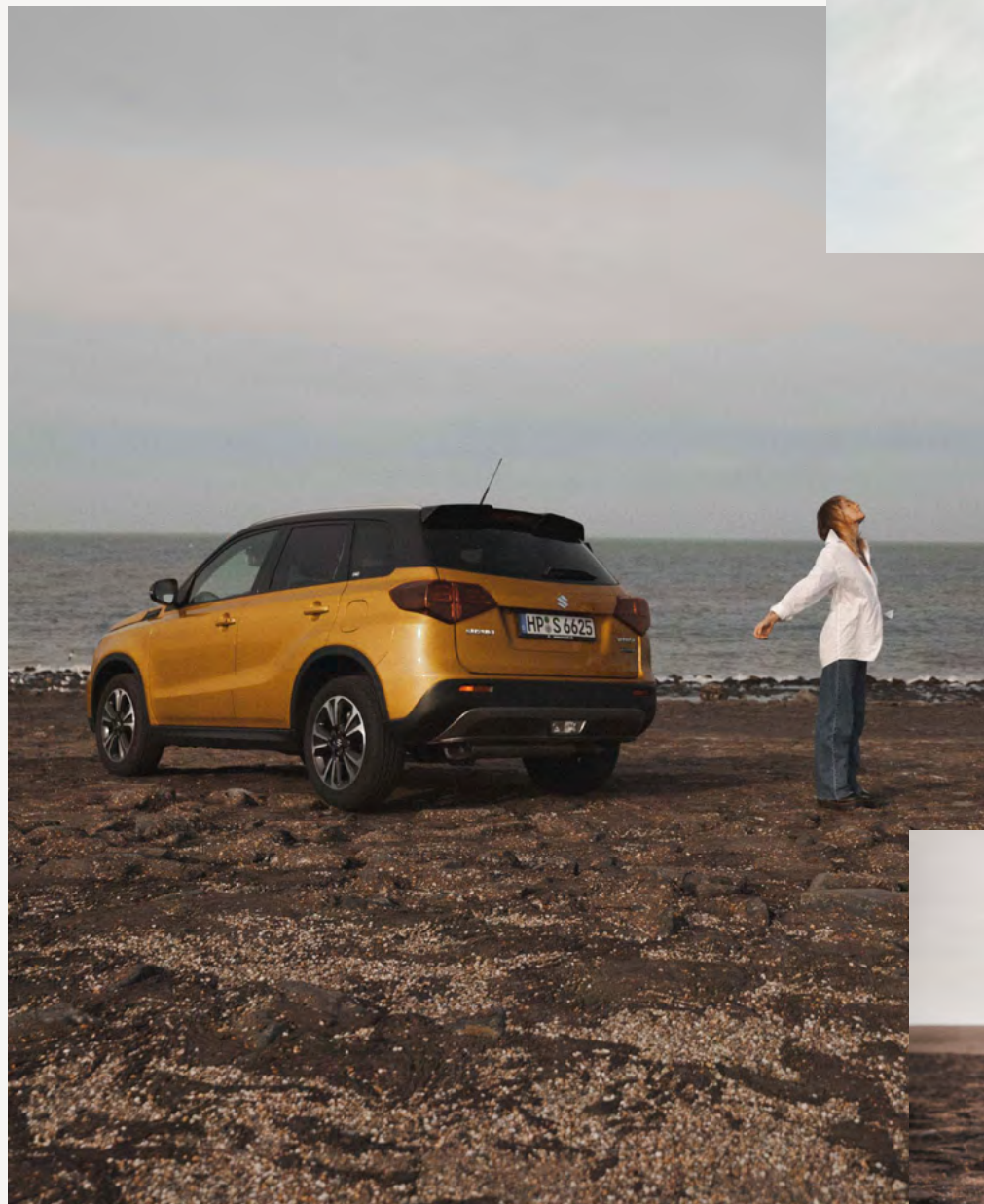
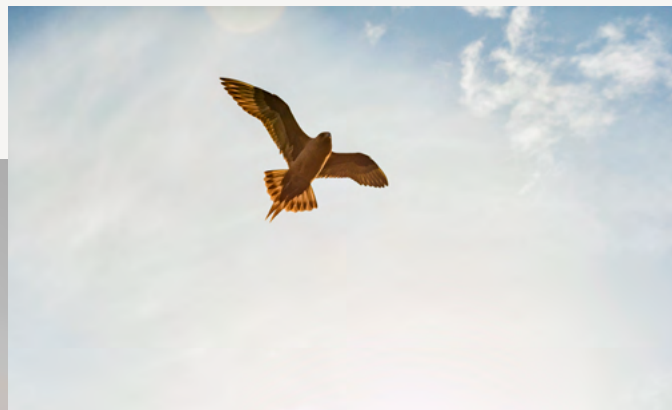


SuzukiAutomobileDeutschland

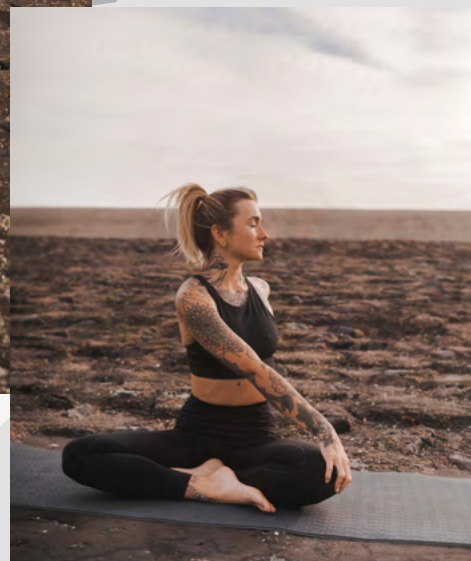


Suzuki Automobile Deutschland

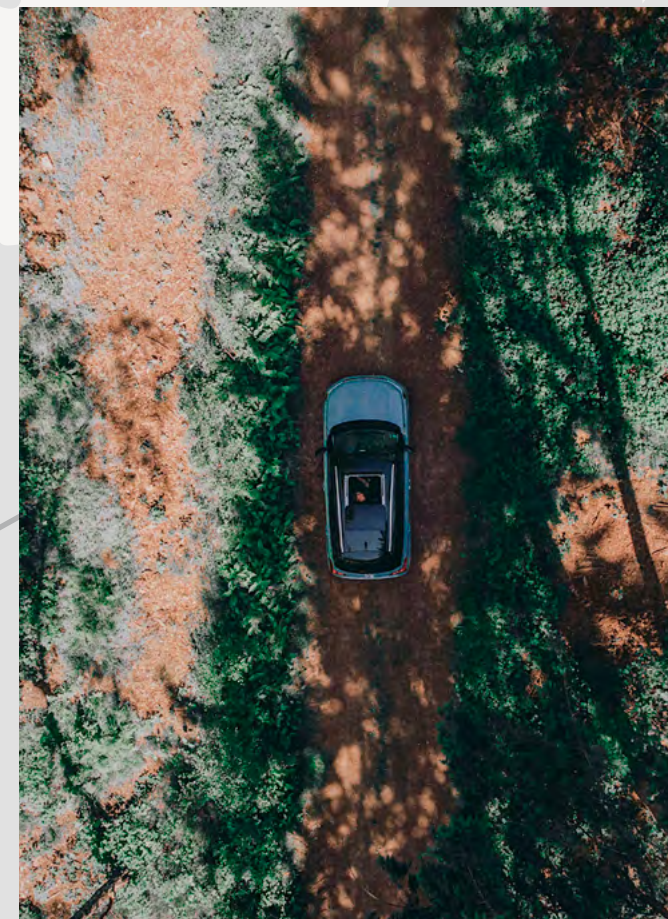




📍 Westkapelle, Niederlande
🕒 18. Oktober, 10:53 Uhr
☁️ 16 °C, bewölkt



»Dein Lifestyle. Dein Vitara.«



📍 Usedom, Deutschland
🕒 14. Juni, 12:52 Uhr
☀️ 25 °C, sonnig



📍 Usedom, Deutschland
🕒 14. Juni, 13:21 Uhr
☀️ 25 °C, sonnig



So schön, dass man es selbst erleben möchte.

Wenn Sie hier den nebenstehenden QR-Code anklicken, begegnen Sie spannenden Bild- und Videostories aus der Welt des Vitara. Oder Sie scannen den QR-Code mit Ihrem Tablet oder Smartphone.



📍 Usedom, Deutschland
🕒 14. Juni, 16:57 Uhr
☀️ 23°C, sonnig

»Deine Natur: das
Leben genießen.«



Mehr Hybrid, mehr Effizienz.

Durchzugskraft, vereint mit hoher Kraftstoffeffizienz – das ist das Ziel unserer Hybrid-Technologie. Und Sie können sich genau für die Variante entscheiden, die besser zu Ihren Bedürfnissen passt. Entweder der Vitara Mild-Hybrid oder der Vitara Vollhybrid.

Der 1.4-Liter-BOOSTERJET-Motor mit kräftigen 95 kW (129 PS) und stämmigem 235 Nm Drehmoment zeigt gerade im Zusammenspiel mit dem 48V Mild-Hybrid System sein herausragendes Talent: Kraft und Sparsamkeit verbinden sich harmonisch zu einem ganz besonderen Fahr- und Sparerlebnis. Wozu auch das perfekt abgestimmte 6-Gang-Schaltgetriebe seinen Beitrag leistet.

Der Vollhybrid kombiniert einen 1.5-Liter-DUALJET-Motor mit einem Elektromotor, der 24 kW Leistung und 60 Nm zur Performance beisteuert, was insgesamt zu einer Systemleistung von 85 kW (115 PS) führt. Mit dem Vollhybrid ist auf kürzeren Strecken rein elektrisches Fahren möglich – eine Trumpfkarte für verkehrsberuhigte Innenstädte. Ein Plus an Komfort bietet dabei das automatisierte 6-Gang-Schaltgetriebe (AGS).

Beide Vitara Motorisierungen lassen sich optional mit dem ALLGRIP SELECT Allradantrieb kombinieren.



Ein Griff, mehr Grip: ALLGRIP SELECT

In den vergangenen Jahrzehnten hat Suzuki seine Allradtechnologie stetig weiterentwickelt. Je nachdem, wo Sie gerade unterwegs sind, bietet Ihnen der ALLGRIP SELECT Allradantrieb¹ 4 verschiedene Fahreinstellungen. Auf Wunsch erfolgt die Grip-Optimierung auch automatisch. Sie haben die Wahl:



Auto Modus:

Wenn Sie entspannt auf trockenen Straßen fahren.



Sport Modus:

Wenn trockene Straßen eine sportliche Fahrweise zulassen.



Snow Modus:

Wenn Schnee oder Glätte die Straße rutschig machen.



Lock Modus:

Wenn Sie abseits der Straßen unterwegs sind.



Sie wollen alles über die Hybrid- und ALLGRIP-Technologie wissen?
Einfach QR-Code anklicken.

¹Gilt nicht für Ausstattungslinie Club. Gegen Aufpreis.

PERFORMANCE



Kraftstoffverbrauch Vitara 1.4 BOOSTERJET HYBRID Club und Comfort (95 kW | 129 PS | 6-Gang-Schaltgetriebe | Hubraum 1.373 ccm | Kraftstoffart Benzin): innerstädtisch (langsam) 6,0 l/100 km, Stadtrand (mittel) 4,8 l/100 km, Landstraße (schnell) 4,7 l/100 km, Autobahn (sehr schnell) 6,1 l/100 km, Kraftstoffverbrauch kombiniert 5,4 l/100 km; CO₂-Emissionen kombiniert 121 g/km.
Kraftstoffverbrauch Vitara 1.4 BOOSTERJET HYBRID Comfort+ (95 kW | 129 PS | 6-Gang-Schaltgetriebe | Hubraum 1.373 ccm | Kraftstoffart Benzin): innerstädtisch (langsam) 6,1 l/100 km, Stadtrand (mittel) 4,9 l/100 km, Landstraße (schnell) 4,7 l/100 km, Autobahn (sehr schnell) 6,1 l/100 km, Kraftstoffverbrauch kombiniert 5,4 l/100 km; CO₂-Emissionen kombiniert 122 g/km.
Kraftstoffverbrauch Vitara 1.4 BOOSTERJET HYBRID ALLGRIP Comfort (95 kW | 129 PS | 6-Gang-Schaltgetriebe | Hubraum 1.373 ccm | Kraftstoffart Benzin): innerstädtisch (langsam) 6,6 l/100 km, Stadtrand (mittel) 5,4 l/100 km, Landstraße (schnell) 5,1 l/100 km, Autobahn (sehr schnell) 6,5 l/100 km, Kraftstoffverbrauch kombiniert 5,9 l/100 km; CO₂-Emissionen kombiniert 132 g/km.
Kraftstoffverbrauch Vitara 1.4 BOOSTERJET HYBRID ALLGRIP Comfort+ (95 kW | 129 PS | 6-Gang-Schaltgetriebe | Hubraum 1.373 ccm | Kraftstoffart Benzin): innerstädtisch (langsam) 6,6 l/100 km, Stadtrand (mittel) 5,4 l/100 km, Landstraße (schnell) 5,2 l/100 km, Autobahn (sehr schnell) 6,5 l/100 km, Kraftstoffverbrauch kombiniert 5,9 l/100 km; CO₂-Emissionen kombiniert 132 g/km.
Kraftstoffverbrauch Vitara 1.5 DUALJET HYBRID AGS Comfort und Comfort+ (Systemleistung 85 kW / 115 PS: Benzinmotor 75 kW / 102 PS und Elektromotor 24 kW | automatisiertes Schaltgetriebe | Hubraum 1.462 ccm | Kraftstoffart Benzin): innerstädtisch (langsam) 4,7 l/100 km, Stadtrand (mittel) 4,7 l/100 km, Landstraße (schnell) 4,8 l/100 km, Autobahn (sehr schnell) 6,4 l/100 km, Kraftstoffverbrauch kombiniert 5,3 l/100 km; CO₂-Emissionen kombiniert 121 g/km.
Kraftstoffverbrauch Vitara 1.5 DUALJET HYBRID ALLGRIP AGS Comfort und Comfort+ (Systemleistung 85 kW / 115 PS: Benzinmotor 75 kW / 102 PS und Elektromotor 24 kW | automatisiertes Schaltgetriebe | Hubraum 1.462 ccm | Kraftstoffart Benzin): innerstädtisch (langsam) 5,9 l/100 km, Stadtrand (mittel) 5,4 l/100 km, Landstraße (schnell) 5,0 l/100 km, Autobahn (sehr schnell) 6,8 l/100 km, Kraftstoffverbrauch kombiniert 5,8 l/100 km; CO₂-Emissionen kombiniert 132 g/km.



Sie wollen die Sicherheit im Detail checken?
Einfach QR-Code anklicken.

Solche Copiloten wünscht man sich.



Aktive Bremsunterstützung (DSBS)¹

Wird aktiv, wenn Sie passiv sind: Die Dual-Sensor gestützte aktive Bremsunterstützung¹ warnt optisch und akustisch, wenn ein Zusammenprall droht. Bei sehr hohem Kollisionsrisiko greift sie ein und bremst automatisch.

Toter Winkel-Warnsystem²

Sieht das Unsichtbare: Radarsensoren im hinteren Stoßfänger überwachen den Verkehr hinter und neben dem Fahrzeug. Wenn sich andere Verkehrsteilnehmer im toten Winkel befinden, werden Sie am Steuer prompt gewarnt.² Beim rückwärtigen Ausparken registrieren diese Sensoren auch, wenn sich querender Verkehr nähert – und schlagen gleich Alarm.³

Spurhaltewarnsystem mit Lenkeingriff⁴

Ein paar Augen mehr sehen auch mehr. Sobald das Fahrzeug von der Fahrspur abkommt, macht das System durch leichtes Gegenlenken darauf aufmerksam. Zusätzlich vibriert das Lenkrad und es erfolgt eine visuelle Warnung.

Verkehrszeichenerkennung³

Ganz sicher haben Sie sich das unterwegs auch schon mal gefragt: Gilt die Geschwindigkeitsbegrenzung eigentlich immer noch? Der Vitara mit seiner Verkehrszeichenerkennung³ kann das im Zweifelsfall beantworten. Das kameragestützte System zeigt aktuelle Geschwindigkeitsbegrenzungen, Überholverbote und deren Aufhebung im Multifunktionsdisplay an.

¹Bitte beachten Sie, dass die volle Funktionsfähigkeit des Dual-Sensor gestützten aktiven Bremssystems nicht immer gewährleistet werden kann. Das System kann Auffahrunfälle verhindern bzw. die Stärke des Aufpralls erheblich minimieren, abhängig von den erkannten Gegenständen, Wetter- und Straßenverhältnissen. Der Fahrer muss deshalb stets aufmerksam sein und selbst eingreifen. ²Ab Ausstattungslinie Comfort. Bitte beachten Sie, dass die volle Funktionsfähigkeit des toten Winkel-Warnsystems und des Ausparkassistenten nicht immer gewährleistet werden kann. Der Fahrer ist für die ordnungsgemäße Führung des Fahrzeugs im Straßenverkehr verantwortlich. ³Erkennung von Geschwindigkeitsbegrenzungen, Überholverboten und deren Aufhebung. Zusatzhinweisschilder (z.B. bei Nässe) werden inhaltlich nicht erkannt. Es wird lediglich das Vorhandensein eines Zusatzschildes symbolisch angezeigt. Die Anzeige erfolgt im Multifunktionsdisplay. Die Funktion ist bei schlechter Verkehrsschildqualität, schlechten Sicht- und Witterungsverhältnissen eingeschränkt. ⁴Bitte beachten Sie, dass die volle Funktionsfähigkeit des Spurhaltewarnsystems und der Müdigkeitserkennung nicht immer gewährleistet werden kann. Der Fahrer ist für die ordnungsgemäße und sichere Führung des Fahrzeugs im Straßenverkehr verantwortlich.

Machen Sie aus dem Vitara genau Ihren.



Club

Viel mehr als nur Grundausstattung. Mit einem Plus an Sicherheit.

Highlights

- Klimaautomatik mit Pollenfilter
- LED-Scheinwerfer mit automatischer Leuchtweitenregulierung
- CD-Radio (inkl. DAB+) MP3-fähig mit Bluetooth®-Freisprecheinrichtung inkl. Lenkradbedienung¹
- Dual-Sensor gestützte aktive Bremsunterstützung (DSBS)²
- Adaptiver Tempomat (ACC) mit Geschwindigkeitsbegrenzer
- Spurhaltewarnsystem mit Lenkeingriff³
- Verkehrszeichenerkennung⁴



Comfort

Mehr Komfort, zusätzliche Technik, gehobene Design-Elemente.

Highlights

- Rückfahrkamera
- Privacy Glass
- 17"-Alufelgen
- Mittelarmlehne mit Ablagefach vorn
- Audio-System (inkl. DAB+) mit Smartphone-Anbindung inkl. Bluetooth®-Freisprecheinrichtung und Lenkradbedienung⁵
- Toter Winkel-Warnsystem⁶



Comfort+

Das Ausstattungspaket, das nichts zu wünschen übrig lässt.

Highlights

- Panorama-Glasschiebehubdach elektrisch mit Sonnenblende
- Audio-System (inkl. DAB+) mit Smartphone-Anbindung inkl. Navi, Bluetooth®-Freisprecheinrichtung und Lenkradbedienung⁵
- Keyless Start (schlüsselloses Einsteigen und Starten mit Starterknopf)



Solar Yellow Pearl Metallic/
Cosmic Black Pearl Metallic^{1, 2}



Ice Grayish Blue Metallic/
Cosmic Black Pearl Metallic^{1, 2}



Galactic Gray Metallic/
Cosmic Black Pearl Metallic^{1, 2}



Galactic Gray Metallic²



Bright Red/
Cosmic Black Pearl Metallic¹



Atlantis Turquoise Pearl Metallic/
Cosmic Black Pearl Metallic^{1, 2}



Savannah Ivory Metallic/
Cosmic Black Pearl Metallic^{1, 2}



Cosmic Black Pearl Metallic²



Cool White Pearl Metallic²



White



Sie wollen die Ausstattungsdetails im Einzelnen sehen?
Einfach QR-Code anklicken.

Die vollständigen Ausstattungsdetails entnehmen Sie bitte der beiliegenden Preisliste.

¹Bluetooth® ist eine eingetragene Marke der Bluetooth SIG, Inc. ²Bitte beachten Sie, dass die volle Funktionsfähigkeit des Dual-Sensor gestützten aktiven Brems-systems nicht immer gewährleistet werden kann. Das System kann Auffahrunfälle verhindern bzw. die Stärke des Aufpralls erheblich minimieren, abhängig von den erkannten Gegenständen, Wetter- und Straßenverhältnissen. Der Fahrer muss deshalb stets aufmerksam sein und selbst eingreifen. ³Bitte beachten Sie, dass die volle Funktionsfähigkeit des Spurhaltewarnsystems und der Müdigkeitserkennung nicht immer gewährleistet werden kann. Der Fahrer ist für die ordnungsgemäße und sichere Führung des Fahrzeugs im Straßenverkehr verantwortlich. ⁴Erkennung von Geschwindigkeitsbegrenzungen, Überholverbieten und deren Aufhebung. Zusatzhinweisschilder (z.B. bei Nässe) werden inhaltlich nicht erkannt. Es wird lediglich das Vorhandensein eines Zusatzschildes symbolisch angezeigt. Die Anzeige erfolgt im Multifunktionsdisplay. Die Funktion ist bei schlechter Verkehrsschildqualität, schlechten Sicht- und Witterungsverhältnissen eingeschränkt. ⁵Bluetooth® ist eine eingetragene Marke der Bluetooth SIG, Inc. Bitte beachten Sie, dass nicht alle Smartphones/Tablets mit Apple CarPlay (Apple CarPlay ist eine eingetragene Marke von Apple Inc.) oder Android Auto (Android Auto ist eine eingetragene Marke von Google Inc.) kompatibel sind. Bitte prüfen Sie, ob Ihr Endgerät mit Apple CarPlay oder Android Auto kompatibel ist. Die Nutzung von Apple CarPlay-Apps oder Android Auto-Apps erfolgt ausschließlich über Ihr Mobiltelefon. Bitte beachten Sie Ihre vertraglichen Bedingungen in Bezug auf die Daten- und Internetverbindung. ⁶Bitte beachten Sie, dass die volle Funktionsfähigkeit des toten Winkel-Warnsystems und des Ausparkassistenten nicht immer gewährleistet werden kann. Der Fahrer ist für die ordnungsgemäße Führung des Fahrzeugs im Straßenverkehr verantwortlich.



Sie wollen am Konfigurator genau Ihren Vitara zusammenstellen?
Einfach QR-Code anklicken.

¹Gilt nur für Ausstattungslinien Comfort und Comfort+ gegen Aufpreis. ²Metallic-Lackierung nur gegen Aufpreis. Die abgebildeten Farben können aus drucktechnischen Gründen nur Anhaltspunkte für die Lackierung sein.

Unverwechselbar wie Sie.

Suzuki Automobile sind auf die Bedürfnisse der Menschen von heute zugeschnitten, bieten Effizienz, Komfort und jede Menge Fahrspaß. Aber wir wissen auch: jeder Mensch ist einzigartig. Daher geben wir Ihnen die Möglichkeit, aus jedem Fahrzeug Ihr Fahrzeug zu machen – mit Produkten, die wir für Ihre individuellen Bedürfnisse entwickelt haben. Das Zubehörprogramm finden Sie in unserem separaten Katalog - digital auf unserer Website oder vor Ort bei Ihrem Suzuki Partner.



Sie wollen die ganze Zubehörwelt des Vitara entdecken?
Einfach QR-Code anklicken.

Antrieb und Ausstattungslinie

Modell	Club	Comfort	Comfort+
Vitara 1.4 BOOSTERJET HYBRID	■	■	■
Vitara 1.4 BOOSTERJET HYBRID ALLGRIP	—	■	■
Vitara 1.5 DUALJET HYBRID AGS	—	■	■
Vitara 1.5 DUALJET HYBRID ALLGRIP AGS	—	■	■

Kraftstoffverbrauch¹

Modell	Innerstädtisch (langsam)	Stadttrand (mittel)	Landstraße (schnell)
Vitara 1.4 BOOSTERJET HYBRID	6,0/6,1 ³ l/100 km	4,8/4,9 ³ l/100 km	4,7 l/100 km
Vitara 1.4 BOOSTERJET HYBRID ALLGRIP	6,6 l/100 km	5,4 l/100 km	5,1 ² /5,2 ³ l/100 km
Vitara 1.5 DUALJET HYBRID AGS	4,7 l/100 km	4,7 l/100 km	4,8 l/100 km
Vitara 1.5 DUALJET HYBRID ALLGRIP AGS	5,9 l/100 km	5,4 l/100 km	5,0 l/100 km

Modell	Autobahn (sehr schnell)	Kombiniert
Vitara 1.4 BOOSTERJET HYBRID	6,1 l/100 km	5,4 l/100 km
Vitara 1.4 BOOSTERJET HYBRID ALLGRIP	6,5 l/100 km	5,9 l/100 km
Vitara 1.5 DUALJET HYBRID AGS	6,4 l/100 km	5,3 l/100 km
Vitara 1.5 DUALJET HYBRID ALLGRIP AGS	6,8 l/100 km	5,8 l/100 km

CO₂-Emissionen¹

Modell	Kombiniert
Vitara 1.4 BOOSTERJET HYBRID	121/122 ³ g/km
Vitara 1.4 BOOSTERJET HYBRID ALLGRIP	132 g/km
Vitara 1.5 DUALJET HYBRID AGS	121 g/km
Vitara 1.5 DUALJET HYBRID ALLGRIP AGS	132 g/km

¹Dieses Fahrzeug wurde ausschließlich nach dem weltweit harmonisierten Prüfverfahren für Personenwagen und leichte Nutzfahrzeuge (World Harmonized Light Vehicle Test Procedure, WLTP), einem neuen Prüfverfahren zur Messung des Kraftstoffverbrauchs und der CO₂-Emissionen, typgenehmigt. Die strengerer Prüfbedingungen des WLTP sollen realitätsnähere Kraftstoffverbrauchs- und CO₂-Emissionswerte liefern. Das WLTP ersetzt das bisherige Prüfverfahren NEFZ seit dem 1. September 2018. Für dieses Fahrzeug liegen keine Kraftstoffverbrauchs- und CO₂-Emissionswerte nach NEFZ mehr vor.

Die Umstellung auf WLTP macht eine Änderung der derzeit gültigen gesetzlichen Bestimmungen zu Verbraucherinformationen, zu Kraftstoffverbrauch, CO₂-Emissionen und Stromverbrauch neuer Personenkraftwagen (Pkw-EnVKV) erforderlich. Diese Änderung der Pkw-EnVKV ist noch nicht erfolgt. Bis die gesetzlichen Bestimmungen überarbeitet worden sind, müssen für die Verbraucherinformationen gemäß Pkw-EnVKV weiterhin die NEFZ-Werte verwendet werden. Da solche NEFZ-Werte für dieses Fahrzeug nicht vorliegen, können die Verbraucherinformationen gemäß Pkw-EnVKV nicht erteilt werden.

Zu Ihrer Information haben wir neben den Verbraucherinformationen gemäß Pkw-EnVKV die auf Basis des neuen WLTP-Testzyklus gemessenen Kraftstoffverbrauchs- und CO₂-Emissionswerte angegeben. Bitte beachten Sie jedoch, dass diese Werte keine Vergleichbarkeit mit den nach dem bisherigen NEFZ-Testzyklus gemessenen Werten gewährleisten. Wegen der realistischeren Prüfbedingungen sind die nach dem WLTP gemessenen Kraftstoffverbrauchs- und CO₂-Emissionswerte in vielen Fällen höher als die nach dem NEFZ gemessenen.

Die Berechnung der Kfz-Steuer bemisst sich nach Antriebsart, Hubraum und dem offiziellen CO₂-Wert des Fahrzeugs. Seit dem 1. September 2018 werden die WLTP-Werte herangezogen, um die Kfz-Steuer festzulegen.

Unter www.auto.suzuki.de/wltp erhalten Sie weitere Informationen über die hier angegebenen Werte nach dem WLTP-Prüfverfahren.

Weitere Informationen zum offiziellen Kraftstoffverbrauch und den offiziellen spezifischen CO₂-Emissionen neuer Personenkraftwagen können dem „Leitfaden über den Kraftstoffverbrauch, die CO₂-Emissionen und den Stromverbrauch neuer Personenkraftwagen“ entnommen werden, der an allen Verkaufsstellen und bei der Deutschen Automobil Treuhand GmbH (DAT) (unter www.dat.de) unentgeltlich erhältlich ist.

²Gilt für Ausstattungslinie Comfort. ³Gilt für Ausstattungslinie Comfort+.

Bei Herzklopfen bitte melden.

Die nächsten Schritte zu Ihrem Vitara sind einfach: Finden Sie den Suzuki Partner in Ihrer Nähe, vereinbaren Sie eine Probefahrt, konfigurieren Sie Ihr Wunschfahrzeug auf der Suzuki Website. Für Fragen zu Finanzierung, Service und Garantie ist Ihr Suzuki Partner natürlich auch der richtige Ansprechpartner. Herzlich willkommen.



3 Jahre Neuwagen-Garantie:

Für alle Suzuki Neuwagen ab Erstzulassung bis zu einer Laufleistung von 100.000 km.



Neuwagen-Anschlussgarantie:

Für wahlweise 2 oder 3 weitere Jahre mit umfangreicher Garantie bis zu einer Laufleistung von 150.000 km.



Mobilitätsservice:

Ob Panne oder Unfall: In jedem Fall ist 3 Jahre lang ab Erstzulassung der europaweite Suzuki Mobilitätsservice für Sie da.



Treuebonus:

Wenn Sie Ihren Suzuki regelmäßig bei einem Suzuki Partner warten lassen, erhalten Sie den Mobilitätsservice für jeweils ein weiteres Jahr bis zu einem Fahrzeugalter von 15 Jahren.

100522-004, Stand: Juni 2022



SUZUKI DEUTSCHLAND GMBH
Suzuki-Allee 7
64625 Bensheim

www.suzuki.de

Übersicht der Bereifung ab Werk

Im Folgenden finden Sie Informationen über die ab Werk montierte Serienbereifung gemäß EU-Verordnung VO (EU) 2020/740.



Vitara Club

Reifengr.: 215/60R16 95H, Reifenbez.: Continental EcoContact 6

Für mehr Informationen einfach QR-Code anklicken.

Vitara Club

Reifengr.: 215/60R16 95H, Reifenbez.: Continental EcoContact 5

Für mehr Informationen einfach QR-Code anklicken.

Vitara Comfort/Comfort+

Reifengr.: 215/55R17 94V, Reifenbez.: Continental EcoContact 6

Für mehr Informationen einfach QR-Code anklicken.

Vitara Comfort/Comfort+

Reifengr.: 215/55R17 94V, Reifenbez.: Continental EcoContact 5

Für mehr Informationen einfach QR-Code anklicken.