

Lapin LC

ラパン LC



 SUZUKI

どこか懐かしいのに、

あたらしい。

そこが一番お気に入り。

はじめて見た時から、

なぜか懐かしくて好きになった。

こんな気持ちはじめてかも。

乗れば乗るほどお気に入りになる、

あたらしいラパン LC、誕生です。

Lapin LC

Photo : X 2WD 全方位モニター用カメラパッケージ純正車
ボディカラーはフォンベージュメタリック アーバンブラウン 2トーンルーフ(EWZ)



WEBサイトはこちらへ



第一印象でひきつける
フロントグリル



まるで目が合いそうな
ヘッドライト

Check Point



足元まで
ぬかりなくお洒落な
アルミホイール



後ろ姿もチャームング
エンブレム

一目惚れって
こういうことかしら？

なぜか目が
離せないんだ

Unique Design

どこにいても絵になるマイラパン。
みんなの視線を集めながら、街を走ります。



Color Lineup

TWO TONE



フォーンベージュメタリック アーバンブラウン2トーンルーフ (EWZ)



トラッドカーキメタリック ソフトベージュ2トーンルーフ (ET6)



テラコッタピンクメタリック アーバンブラウン2トーンルーフ (EWW)



アーバンブラウンパールメタリック ソフトベージュ2トーンルーフ (ESA)



トラッドカーキメタリック アーバンブラウン2トーンルーフ (ET7)



ノクターンブルーパール ソフトベージュ2トーンルーフ (EYA)

Photo: X 全方位モニター用カメラパッケージ装着車

MONO TONE



テラコッタピンクメタリック (WBP)※



トラッドカーキメタリック (WBR)※



フォーンベージュメタリック (ZVP)



ノクターンブルーパール (ZJP)



アーバンブラウンパールメタリック (ZSF)



ソフトベージュメタリック (WBB)

Photo: L

個性豊かな12タイプ。

自分にあう一台を迷うのも、
ぴったりな一台を見つけるのも、
楽しいのです。



*写真は駐車して休んでいる状態です。*ナビゲーションは販売会社装着アクセサリ（別売）です。また、ナビゲーション付属品は、撮影のため取り外しています。*画面はハメコミ合成です。
*販売会社装着アクセサリ（別売）のフロアマットを装着しています。*販売会社装着アクセサリについて、詳しくは専用のアクセサリカタログをご覧ください。
Photo：X 2WD 全方位モニター用カメラパッケージ装着車 ボディーカラーはフォンベージュメタリック アーバンブラウン2トーンルーフ（EWZ）

Interior

ゆったりとした室内に、たくさんのお気に入りポイント。
そこはまるで、自分の部屋のようにくつろげる空間でした。



ダークブラウンと
ワインレッドがアクセントの
ステアリング



まるでカフェみたいな
木目調のインパネ



キルト様様の
こだわりの天井



レザー調×ファブリックの
上品なシート



*ナビゲーションは販売会社装着アクセサリ（別売）です。また、ナビゲーション付属品は、撮影のため取り外しています。
 *販売会社装着アクセサリ（別売）のフロアマットを装着しています。*販売会社装着アクセサリについて、詳しくは専用のアクセサリカタログをご覧ください。
 Photo: X 2WD 全方位モニター用カメラパッケージ装着車 ボディカラーはフォンベージュメタリック アーバンブラウン2トーンルーフ（EWZ）



身だしなみを
さりげなくチェック。

バニティミラー

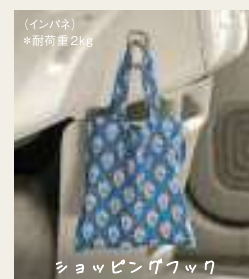
Xは照明付で夜も便利です。

*写真は駐車して休んでいる状態です。



Interior

目の前に広がるのは、シックでモダンなインテリア空間。
 思わず眺めたくなる景色です。



ショッピングバッグ



センターアームレスト
& センターアームレストボックス



USB電源ソケット



インパネアームレスト



インパネドリンクホルダー

*出力電源はType-Aは2.4A、Type-Cは3Aとなります。

*写真中の小物は撮影のための小道具です。走行中は、荷物が移動し、運転の支障とならないようしっかりと固定または収納してください。*画面はハメコ合成です。*メーターパネルは機能説明のために点灯させたものです。実際の走行状態を示すものではありません。



Fun to Drive

街をふらりと抜け出し、
海までドライブデート。
ここちいい車内空間で、
会話がいつまでも尽きません。

Photo: X 2WD車 ボディーカラーはテラコッタピンクメタリック アーバンブラウン2トーンルーフ(EWW)

Let's go!

携帯リモコンはバッグにいれたまま、
ワンプッシュで解錠・施錠&エンジン操作。
キーレスプッシュスタートシステム



携帯リモコンを身につけていれば、ドアの解錠・施錠はリクエストスイッチを押すだけ。エンジンのスタート・ストップもエンジンスイッチのボタンひとつで操作できます。

狭い駐車場でも安心。
電動格納式リモコンドアミラー〔リモート格納〕

携帯リモコンまたはリクエストスイッチで施錠すれば、ドアミラーを自動で格納し、イグニッションをONにすれば、また自動で元の位置に戻ります。



植込み型心臓ペースメーカーなどの医療用電気機器をご使用の方は、電波により医療用電気機器に影響を受けるおそれがあります。詳しくは販売会社にお問い合わせください。

Photo: X

Refresh!



お肌や髪に、うれしい空気を。
「ナノイー-X」※1搭載フルオートエアコン(X)

設定した室温を自動でキープするフルオートエアコンには、「ナノイー-X」を搭載。「ナノイー-X」は、「ナノイー」の10倍の量のOHラジカルを含む微粒子イオンです。運転席側のエアコン吹き出し口から室内へ放出され、車室内を快適な空気環境に導く「ナノイー」がさらに進化しました。



※1 ナノイー(nanoE)=nano-technology+electric 最先端のテクノロジーから生まれた“水に包まれている電気を帯びたイオン”のこと。*「nanoE」、「ナノイー」及び「nanoE」マークは、パナソニック株式会社の商標です。

「ナノイー」の技術

お肌や髪にやさしい弱酸性 ウイルス*、菌**の抑制 脱臭***

★、★★、★★★車室空間での試験による約1時間の効果であり、実使用環境・実使用条件での結果ではありません。※2 ※3 ※4 ●効果には個人差や作動条件による差があります。

※2. 試験機関：(一財)日本食品分析センター/試験方法：実車において付着したウイルス感染価を測定/抑制の方法：「ナノイー」を放出/対象：試験したウイルス/試験したウイルスの種類：1種類/試験結果：1時間で99%以上抑制。第20073697001-0101号。報告書日付：2020年12月4日
※3. 試験機関：(一財)日本食品分析センター/試験方法：実車において付着した菌数を測定/抑制の方法：「ナノイー」を放出/対象：付着した菌/試験した菌の種類：1種類/試験結果：1時間で99%以上抑制。第15038623001-0101号。報告書日付：2015年5月12日
※4. 試験機関：パナソニック株式会社プロダクト解析センター/試験方法：実車において布に付着させたタバコ臭を6段階臭気強度表示法による検証/脱臭の方法：「ナノイー」を放出/対象：付着したタバコ臭/試験結果：1時間で臭気強度1.8以上低減。BAA33-150318-M35。

Goal!



日差しから、
大切な肌を守る。

360°プレミアムUV&IRカットガラス(X)

すべてのガラスにプレミアムUV&IRカットガラスを採用。日焼けの原因となる紫外線(UV)や、ジリジリとした暑さのもとである赤外線(IR)を360°ぐるりとカットします。

●プレミアムUV&IRカットガラス(フロントドア)(L)

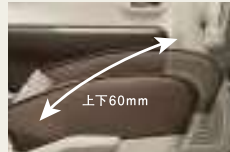
UV約99%
IR約60-80%
CUT

※5 スズキ調べ。



Useful!

運転しやすい位置に調節できる。
シートリフター&チルトステアリング



運転席シートリフター



チルトステアリング

寒い日でも全ての席を
あたたかく。

シートヒーター&リヤヒーターダクト

運転席シートヒーター：X、Lに装備
助手席シートヒーター：X、L 4WD車に装備
リヤヒーターダクト：XとLの4WD車に装備



シートヒーターであたためる。

足元から温風でぽかぽか

※画像はイメージです。

Photo: X 4WD車

Eco Friendly

エコにもちゃんとこだわっているから、
いつもより遠くまで出かけたくまりました。



SUZUKI GREEN Technology

ENE-CHARGE IDLING STOP ECO-COOL TEST HEARTECT

燃料消費率 ※1
(国土交通省審査値)

WLTC ※2
2WD車

26.2 km/L

市街地モード ※2
23.6 km/L
郊外モード ※2
27.8 km/L
高速道路モード ※2
26.5 km/L

エコカー減税
自動車重量税
免税

2030年度基準
★★★★★

低排出ガス車
★★★★★

※1 燃料消費率は定められた試験条件での値です。お客様の使用環境（気象、渋滞等）や運転方法（急発進、エアコン使用等）に応じて燃料消費率は異なります。※2 WLTCモード：市街地、郊外、高速道路の各走行モードを平均的な使用時間配分で構成した国際的な走行モード。市街地モード：信号や渋滞等の影響を受ける比較的低速な走行を想定。郊外モード：信号や渋滞等の影響をあまり受けない走行を想定。高速道路モード：高速道路等での走行を想定。*WLTC=Worldwide-harmonized Light vehicles Test Cycle

小さなクルマ、大きな未来。

環境に配慮しながら、さらに便利で楽しいクルマを実現する。
それが「スズキグリーン テクノロジー」です。
小さなクルマに次世代の新技術をつめこんで、
スズキは、快適なくらしと豊かな未来へ走り続けます。

毎日、エコドライブを。

エネルギーを有効活用して電力をつくる。 **ENE-CHARGE**

減速時に発生するエネルギーを利用してオルタネーター（発電機）で発電し、鉛バッテリーとリチウムイオンバッテリーに充電。その電力を電装品に供給することで、発電によるガソリン消費を最小限に抑えるとともに、エンジンへの負担を軽減して軽快な走りにも貢献します。

効率よくエンジンを止めて、ガソリンを節約。

「アイドリングストップシステム」では、停車前の減速時にアクセルペダルを離すとガソリンの供給をストップし、ブレーキペダルを踏んで時速約10km以下になると自動でエンジンを停止。ムダなガソリン消費を抑え低燃費に貢献します。さらに「エコクール」により、アイドリングストップ中でも冷たい風を一定時間送り、車内の快適性を保ちます。

IDLING STOP
eco-cool

	減速中	減速 約10km/h以下～停車	エンジン再始動～走行中
減速時 アイドリング ストップ	エンジン作動 (燃料噴射なし)	アイドリングストップ (燃料噴射なし)	エンジン作動 (燃料噴射あり)
エネチャージ	発電・充電 (減速エネルギー回生)	無発電	発電は最小限
エコクール	エアコン作動/蓄冷	エアコン停止(送風)/放冷	エアコン作動/蓄冷

エアコン使用時のアイドリングストップを開始するタイミングやエンジン再始動のタイミングを3つのモードから選べます。空調の快適さを優先したり、燃料の消費を抑えるなど、ドライバーの任意で設定できます。

標準

燃費優先

快適優先

いつもの走りに、エコの視点を。

メーター上部には「ステータスインフォメーションランプ」を搭載。ランプの色で運転状況を知れるので、エコドライブの目安になります。グリーンランプのキープを目指してドライブしましょう!



ブルー：
通常運転の状態



グリーン：
燃費効率が高い運転状態



ホワイト：
エネチャージ作動時

他にも
こんな工夫!

TECT

軽量化と高い安全性を両立した
軽量衝撃吸収ボディー「TECT」。

HEARTECT

クルマの基本性能を高める軽量
高剛性のプラットフォーム
「HEARTECT（ハーテクト）」。

Safety Support

スズキの安全テクノロジー

毎日の安心と、クルマの楽しさを支える。
スズキの安全技術

基本安全

予 防 安 全

衝突安全

スズキの安全技術、それは、乗る人の毎日を想い、小さなクルマで大きな安心を届ける技術。

前方・後方の視界をしっかりと確保するための大きな窓や視認性の高いディスプレイ、操作しやすいスイッチ類など、誰もが安心して乗れる運転のしやすさを考えた基本安全。ヒヤリとする一瞬までも最小限に抑え、事故そのものを未然に防ぐ予防安全技術「スズキ セーフティ サポート」。衝撃吸収ボディをはじめ、万一の衝突被害を軽減する衝突安全。培い続けてきた安全技術の数々が、いつも、毎日の安心につながっていること。

小さなクルマに、大きな安心をのせて。
スズキは、人とクルマの楽しい毎日を支え、事故のない未来に向けて走り続けます。

SUZUKI Safety Support

スズキの予防安全技術



スズキの予防安全技術の
より詳しい情報はこちらへ

衝突被害軽減ブレーキ



デュアルカメラ
ブレーキサポート



後退時
ブレーキサポート



誤発進抑制機能



後方誤発進抑制機能



車線逸脱警報機能



ふらつき警報機能



標識認識機能



先行車発進お知らせ機能



ハイビームアシスト



全方位モニター用カメラ

眠気や不注意による進路の乱れをお知らせ。

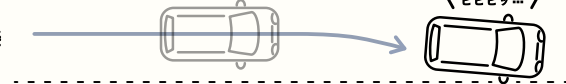


〔 ふらつき警報機能 〕



〔 車線逸脱警報機能 〕

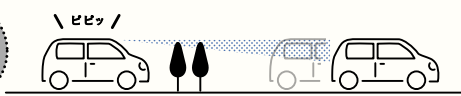
自車の走行パターンからシステムが「ふらつき」と判断した場合や予測した進路から車線をはみ出しそうになった場合には、ブザー音などの警報によってドライバーに注意を促します。



発進時の見逃し防止をサポート。



〔 先行車発進お知らせ機能 〕



停車中、前のクルマが発進して約4m以上離れても停車し続けた場合、ブザー音やメーター内の表示によって、ドライバーに先行車の発進をお知らせします。

ハイ/ロービームの切り替え忘れを予防。



〔 ハイビームアシスト 〕



ハイビームにして走行中、前方に対向車や先行車がいったり、明るい場所を走行すると自動でロービームに。対向車や先行車がいなくなったり、周囲が暗くなると自動でハイビームに戻ります。



〈ふらつき警報機能・車線逸脱警報機能・先行車発進お知らせ機能・ハイビームアシストについて〉■運転支援を目的としています。■検知性能・制御性能には限界があります。これらの機能に頼った運転はせず、常に安全運転を心がけてください。■状況によっては正常に作動しない場合があります。■ご注意ください。■項目がありますので、必ず取扱説明書をお読みください。〈各機能の作動条件〉●ふらつき警報機能：約60km/h以上で走行中、車線の左右区画線を検知し、自車の走行パターンを計測。システムが「ふらつき」と判断した場合。●車線逸脱警報機能：約60km/h以上で走行中、車線の左右区画線を検知し、進路を予測。システムが車線をはみ出すと判断した場合。●先行車発進お知らせ機能：シフトがD・N・L（Sモード含む）の位置でブレーキ操作をして停車中、先行車が発進して約4m以上離れた場合。●ハイビームアシスト：約30km/h以上で走行中、ライトスイッチレバーのつまみを「AUTO」の位置にし、ヘッドライトが点灯した状態でレバーを車の前方向に押し、ハイビームにしているとき。



ラパン LCは「サポカーS ワイド」、国土交通省による「先進安全技術の性能認定車」です。

*サポカーS ワイドは、政府が事故防止対策の一環として普及啓発しているものです。全ての年代の方にお勧めしていますが、高齢層の方に多いペダル踏み間違い事故を引き起こす装置なども備えていますので、高齢者の皆様には特にお勧めしています。
*先進安全技術の性能認定車とは、事故防止対策の一環として、衝突被害軽減ブレーキ、ペダル踏み間違い急発進抑制装置が一定の性能を有していることを国土交通省が評価する制度で認定された車です。



Photo-X 2WD 全方位モニター用カメラパッケージ装着車 ボディーカラーはノクターンブルーパール（ZJP）

基本安全 運転しやすく安心して乗れる技術

視界性能

見渡しやすい、視界の広さ。



運転姿勢と操作系

ラクな姿勢で、快適に運転。



インターフェース

見やすく、操作しやすい。



後ろの車にも 安心。

〔 エマージェンシー
ストップシグナル 〕



約55km/h以上で走行中に急ブレーキをかけるとハザードランプが自動で高速点滅し、後続車に注意を促します。

いつでも 安定して走るために。

〔 ESP[®] [車両走行安定補助システム] 〕

コンピューターがエンジンとブレーキを制御することで車両の安定走行に貢献します。

坂道発進も 怖くない。

〔 ヒルホールドコントロール 〕

坂道での発進時には、クルマが後ろに下がるように、一時的にブレーキが作動（最長約2秒間）します。

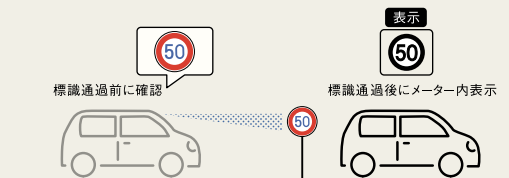
*ESPはDaimler AGの登録商標です。*ESP=Electronic Stability Program *エンジントルク低減の度合いやブレーキをかける車輪とその強さは走行状況により変化します。ESP[®]はあくまでも安定走行を補助する装置です。タイヤと路面間のグリップの限界を超えてスリップや横滑りを起こした場合はESP[®]が作動したとしても、その効果は期待できません。

*ナビゲーションは販売会社装着アクセサリ（別売）です。また、ナビゲーション付属品は、撮影のため取り外しています。*画面はハメコミ合成です。
*メーターパネルは機能説明のために点灯させたものです。実際の走行状態を示すものではありません。

うっかり見落とさないように！



走行中に、ステレオカメラが標識を認識し、最高速度や車両進入禁止をドライバーにお知らせします。



※一時停止、車両進入禁止は、標識通過前にメーター内表示



※1 補助標識「終わり」を認識するとメーター内表示が消えます。

狭い道ですれ違うときに！

すれ違い支援機能

(全方位モニター用カメラパッケージ装着車)※2

狭い道を低速で走行中、自動でモニターに「サイド(左側)＋フロント映像」を表示。狭い道でのすれ違いで死角を減らし、壁や対向車との接触防止をサポートします。



サイド(左側)＋フロント映像

駐車場の車庫入れにも！

(全方位モニター用カメラパッケージ装着車)※2

真上から見たような俯瞰映像とガイドラインでスムーズな駐車をサポートします。



後方の確認に！

バックアイカメラ

(バックアイカメラ付ディスプレイオーディオ装着車)※2

シフトをR(後退)の位置に入ると、ディスプレイオーディオに車両後方の映像が映し出されます。



左右の見通しの悪い場所で！

左右確認サポート機能

(全方位モニター用カメラパッケージ装着車)※2

自車に近づく人や物をブザーと画面表示でお知らせします。



前方左右確認サポート機能

後方左右確認サポート機能

上から見るから、前後も左右もつかみやすい。見えない場所を映し出す「全方位モニター」。

クルマの前後左右4カ所にカメラを設置。対応ナビゲーション(販売会社装着アクセサリ)を装着すれば、クルマを真上から見たような俯瞰の映像などをモニターに映し出す「全方位モニター」に。運転席から見にくい場所を画面上で確認でき、狭い場所での駐車も安心。前後やサイドなど視点を切り替えて周囲の環境を映し出します。



写真は全方位モニター作動イメージです。

目視しにくいエリアの周辺確認をサポート。

3Dビュー

(全方位モニター用カメラパッケージ装着車)※2



室外視点

室内視点

画面表示を自動で切り替え。

フロントビュー自動表示機能 (切り直し時)

(全方位モニター用カメラパッケージ装着車)※2



シフトR(後退)

シフトD・L(Sモード含む)

※10km/hを超えるとカメラ映像はOFFになります。



〈**全方位モニター・すれ違い支援機能・左右確認サポート機能・バックアイカメラ**について〉システムの能力には限りがありますので、ドライバーは天候や路面状況にあわせた運転、いただきたい項目がございますので、必ず取扱説明書をお読みください。■**全方位モニター**はドライバーの駐車等を補助するものであり、あらゆる状況で自車の周辺環境を映し出す■**すれ違い支援機能**は、すべての対向車を検知できるわけではありません。■**左右確認サポート機能**は、すべての移動物を検知できるわけではありません。また、静止しているものけてください。■状況によっては正常に作動しない場合があります。■ご注意ください項目がありますので、必ず取扱説明書をお読みください。■詳しくは販売会社にお問い合わせ。自車が発進前/後退前に停止しているとき、または微低速で前進/後退しているとき。●**標識認識機能**：走行中にステレオカメラが最高速度、はみ出し通行禁止、一時停止、車両進入禁止、補助標識「終わり」の標識を認識した場合。

タッチ操作で簡単＆便利。

7インチディスプレイオーディオ (バックアイカメラ付ディスプレイオーディオ装着車)※2

7インチのディスプレイオーディオを備えたカーオーディオ。ラジオやBluetooth®接続による音楽再生・ハンズフリー通話など多くの機能を使用できます。また、バックアイカメラ映像を表示できるほか、様々な車両の情報を確認できます。スマートフォン連携によって対応する地図アプリの表示も可能です。



AVメニュー画面

※安全のため、運転手は走行中に接続したスマートフォンのアプリ操作はしないでください。必ず安全な場所に停車してから操作してください。※安全のため、走行中に画面を注視しないでください。運転手が走行中、画面を注視することは法律で禁止されています。前方不注意となり事故の原因となります。※スマートフォンの機種、ソフトウェアによっては、別売のケーブルが必要となります。また対応していない機種もあります。*Apple、iPhoneは、米国および他の国々で登録されたApple Inc.の商標です。*iPhoneの商標はアイホン株式会社のライセンスにもつき使用されています。*Apple CarPlayは、Apple Inc.の商標です。*Android Autoのご使用には、Android5.0以降が搭載されたAndroid端末、有効なデータ通信プラン、およびAndroid Autoアプリが必要です。*Android AutoはGoogle LLCの商標です。*Android Autoは、Android6.0以降を搭載したAndroidスマートフォンに対応しています。*Android9以下を使用している場合は、スマートフォンにAndroid Autoアプリをインストールします。Android10にはAndroid Autoが組み込まれているため、アプリは必要ありません。*Bluetoothは米国Bluetooth SIG, Inc.の登録商標です。*ディスプレイオーディオについて、詳しくは取扱説明書をご覧ください。

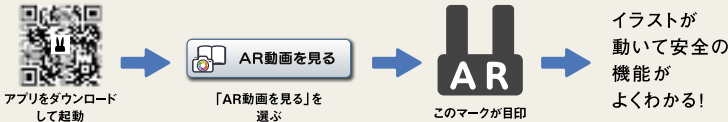
周辺の車両・歩行者の確認、的確な運転操作など安全運転に努めてください。車両の操作をするときは機能に頼らず、周辺の安全をミラーや目視で直接確認してください。ご注意くださいものではありません。またカメラの位置より上にある物体は映像で見ることができません。そのほかバンパーによる死角や、トップ映像にはカメラ映像間のズレによる死角があります。は検知できません。〈**標識認識機能について**〉■運転支援を目的としています。■検知性能・制御性能には限界があります。これらの機能に頼った運転はせず、常に安全運転を心がけてください。〈**各機能の作動条件**〉●すれ違い支援機能：狭い道を低速(約5km/h以下)で走行中、ステレオカメラが対向車とのすれ違いを検知したとき。●左右確認サポート機能：入禁止、補助標識「終わり」の標識を認識した場合。

※2 全方位モニター用カメラパッケージ装着車、バックアイカメラ付ディスプレイオーディオ装着車はメーカーオプションです。セット内容について、詳しくはP21-22をご覧ください。メーカーオプションはご注文時に申し受けます。ご注文後はお受けできませんのでご了承ください。

※全方位モニター用カメラパッケージ装着車は、対応ナビゲーションの装着を前提とした仕様です。工場出荷時はナビゲーションスペースにカバーが装着されています。

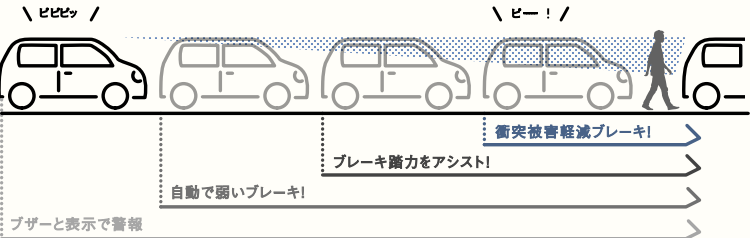
※全方位モニター対応ナビゲーションについて、詳しくは専用のアクセサリカタログをご覧ください。*画面はハメコ合成です。

安全の機能をムービーでCheck!



夜間の歩行者も検知する、衝突被害軽減ブレーキ。

デュアルカメラ
ブレーキサポート



前方の車両や歩行者を検知し、衝突のおそれがあればブザー音や表示によって警告します。衝突の可能性が高まると自動で弱いブレーキを作動。その間ブレーキペダルを踏むとブレーキ踏力をアシスト。さらに衝突の可能性が高まると、自動で強いブレーキをかけ、衝突の回避または衝突時の被害軽減を図ります。

※衝突被害軽減ブレーキ機能作動時は強いブレーキがかかりますので、走行前に全ての乗員が適切にシートベルトを着用していることを確認してください。
※衝突被害軽減ブレーキ機能作動後は、クリーブ現象により前進しますので、必ずブレーキペダルを踏んでください。



ペダル踏みまちがいによる衝突回避をサポート。

誤発進抑制機能

駐車場などで、前方に壁などがあるにも関わらずシフトをD・L（Sモード含む）の位置でアクセルペダルを強く踏み込むと、最長約5秒間、エンジン出力を自動的に抑制。急発進・急加速を抑えて、踏みまちがいなどによる衝突回避に貢献します。

エンジン出力を抑制



※ブレーキをかけて車両を停止させる機能はありません。



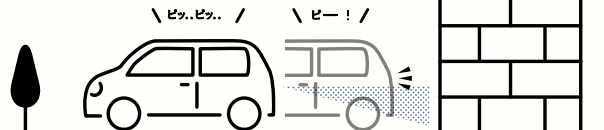
後退時の危険回避をサポート。

後退時ブレーキサポート
後方誤発進抑制機能



リヤバンパーに内蔵した4つの超音波センサーで後方の障害物との距離を測り、4段階のブザー音で障害物の接近をお知らせする「リヤパーキングセンサー」を搭載。さらに、後方の障害物との衝突の可能性が高まると自動でブレーキが作動し、衝突の回避または衝突時の被害軽減を図ります。

自動でブレーキが作動



※衝突被害軽減ブレーキ機能による車両停車後は、クリーブ現象により後退しますので、必ずブレーキペダルを踏んでください。

エンジン出力を抑制



〈デュアルカメラブレーキサポート・誤発進抑制機能・後退時ブレーキサポート・後方誤発進抑制機能について〉■運転支援を目的としています。■検知性能・制御性能には限界があります。これらの機能に頼った運転はせず、常に安全運転を心がけてください。■状況によっては正常に作動しない場合があります。■対象物、天候状況、道路状況などの条件によっては、衝突を回避または被害を軽減できない場合があります。■ハンドル操作やアクセル操作による回避行動を行なっているときは、作動しない場合があります。■ご注意ください項目がありますので、必ず取扱説明書をお読みください。■詳しくは販売会社にお問い合わせください。〈各機能の作動条件〉●デュアルカメラブレーキサポート：自車速度約5km/h～約100km/hで走行中、前方の車両や歩行者を検知し、システムが衝突の可能性があると判断した場合。作動したときの速度が約5km/h～約50km/h（対象が歩行者の場合は約5km/h～約30km/h）であれば、衝突を回避できる場合があります。周囲の環境や対象物の動きなどによっては、警報のみでブレーキが作動しない場合があります。また、警報と同時に衝突被害軽減ブレーキが作動する場合があります。●誤発進抑制機能：シフトがD・L（Sモード含む）の位置で停車または徐行中（約10km/h以下）、前方約4m以内に障害物を検知している状態で、アクセルペダルを強く踏み込んだ場合。●後退時ブレーキサポート：約10km/h以下で後退中、後方約3m以内に障害物を検知し、システムが「このままでは衝突が避けられない」と判断した場合。●後方誤発進抑制機能：停車または約10km/h以下で後退中、後方約3m以内に障害物を検知している状態で、アクセルペダルを強く踏み込んだ場合。



軽量衝撃吸収ボディー
TECT [テクト]

ボディーの広範囲に高張力鋼板を使用して、強度を高めながら軽量化を実現。さらに、より強度の高い超高張力鋼板も採用し、安全性を追求しています。ボディー構造には、衝突時の衝撃を吸収するクラッシュプル構造や、衝撃を効果的に分散する骨格構造、さらに高強度なキャビン構造などを採用し、高い衝突安全性能を実現しています。

TECT

軽量衝撃吸収ボディー [テクト]
TECT=Total Effective Control Technology
64km/hオフセット前面衝突に対応



運転席・助手席SRSエアバッグ

前方向からの衝突時にセンサーが一定以上の衝撃を感知すると、エアバッグが瞬時に膨張・収縮。シートベルトの効果とあわせて、前席乗員の頭部や胸部への衝撃を緩和します。

●SRSエアバッグシステムは、シートベルトを補助する装置ですので、必ずシートベルトをご着用ください。●SRSエアバッグシステムは、衝突の条件によっては作動しない場合があります。また、ご注意ください項目がありますので、必ず取扱説明書をよくお読みください。
SRS=Supplemental Restraint System（補助拘束装置）



エアバッグ膨張時
イメージ写真



シートベルト/
シートベルトリマインダー

前席のシートベルトには、万一の衝突時、ベルトを瞬時に引き込んで体をしっかりと拘束するプリテンショナー機構を装備。さらに、ベルト荷重を2段階でコントロールする可変フォースリミッター機構も装備して胸部への衝撃を緩和します。また運転席だけでなく、助手席にもシートベルトリマインダーを搭載することで、締め忘れのときに注意を促します。

※助手席に荷物などを載せると、荷物の重さや形状によってはシートベルトリマインダーが作動して、警告音とメーター内の警告ランプが点灯する場合があります。



頸部衝撃緩和フロントシート

後方から低速で追突された際に、シートバックとヘッドレストがカラダ全体を包み込むように受け止め、頸部への衝撃を緩和します。



頭部衝撃軽減構造インテリア

万一の接触時に乗員の頭部へのダメージを軽減するために、ピラーやルーフサイドの内側に衝撃軽減構造を採用しています。



歩行者傷害軽減ボディー

ボンネットやフロントワイパー周辺、フロントバンパーなどに衝撃吸収構造を採用。万一の衝突時に、歩行者の頭部だけでなく脚部へのダメージ軽減を図ります。



ISO FIX※対応
チャイルドシート固定用アンカー

お子様を安心して乗せられるよう、ISO FIX※対応チャイルドシート固定用アンカーに加え、チャイルドシート上端を固定するためのテザーアンカーを標準装備しています（後席2名分）。

※国際標準化機構（ISO）が定めたチャイルドシート固定装置に関する規格。
●ISO FIX対応チャイルドシートの本車両への適合性について、詳しくは車両付属の取扱説明書をお読みいただくか、各販売会社にお問い合わせください。●チャイルドシートを取付ける際は、車両およびチャイルドシート付属の取扱説明書をお読みください。



オートライトシステム/
ライト自動消灯システム

走行中、周囲の明るさや暗さに応じて、ヘッドランプなどを自動で点灯/消灯するオートライトシステムを全車に標準装備しています。また、ライトスイッチがAUTOの位置でなくても、エンジンを切って運転席ドアを開けると自動でヘッドランプを消灯します。



4輪ABS
[EBD・ブレーキアシスト付]

滑りやすい路面での急ブレーキ時には、4輪ABSが作動。タイヤのロックを防ぎ、車体を安定させて、ハンドル操作で障害物を回避できるようにサポートします。さらに、ブレーキ踏力を補助するブレーキアシストや最適な制動力を前後に自動配分するEBD（電子制御制動力配分システム）を装備しています。

●ABSはあくまでもドライバーのブレーキ操作を補助するシステムです。従って安定性の確保にも限界がありますので、ABS非装着車と同様に、コーナー等の手前では十分な減速が必要です。安全運転を心がけてください。
ABS=Anti-Lock Brake System EBD=ELectronic Brake force Distribution



イモビライザー
（国土交通省認可品）

エンジン始動時に、携帯リモコン側と車両側のIDコードを電子認証。一致しないとエンジンがかからないので、車両盗難の抑制に効果を発揮します。



イモビライザー表示



セキュリティアラームシステム

システム作動中にリクエストスイッチまたはキーレスエントリー以外の操作で解錠しドアを開くと、ハザードランプとホーン等で警告します。



盗難警報装着車ステッカー

●システム作動はリクエストスイッチ、キーレスエントリーでの施錠によって開始します。●車両には盗難警報装着車ステッカーが貼付されています。●セキュリティアラームシステムは、作動しない状態に設定することができます。詳しくは販売会社にお問い合わせください。

Lineup

見積りシミュレーションはこちらへ▶



X

DOHC 吸排気 VVT エンジン
2WD/4WD CVT

エコカー減税
自動車重量税
免税
(2WD)

エコカー減税
自動車重量税
50% 減税
(4WD)



Photo : 2WD 車
フォーンページメタリック アーバンブラウン2トーンルーフ (EWZ)

メーカー希望小売価格

2WD CVT	1,545,500円*	消費税抜き 1,405,000円	4WD CVT	1,646,700円*	消費税抜き 1,497,000円
---------	--------------------	---------------------	---------	--------------------	---------------------

- ▲全方位モニター用カメラパッケージ装着車は52,800円高 (消費税込み)
- ▲バックアイカメラ付ディスプレイオーディオ装着車は52,800円高 (消費税込み)
- 2トーンルーフ仕様車は44,000円高 (消費税込み)

▲全方位モニター用カメラパッケージ



●全方位モニター用カメラ【フロント/サイド(左右)/バックカメラ】

- USBソケット
- GPSアンテナ
- TV用ガラスアンテナ

▲バックアイカメラ付ディスプレイオーディオ



●ディスプレイオーディオ
[インチディスプレイ、AM/FMラジオ・スマートフォン連携機能付、Bluetooth®対応]

- バックアイカメラ
- USBソケット
- GPSアンテナ
- ハンズフリーマイク
- ディスプレイオーディオ専用オーディオガーニッシュ

L

DOHC 吸排気 VVT エンジン
2WD/4WD CVT

エコカー減税
自動車重量税
免税
(2WD)

エコカー減税
自動車重量税
50% 減税
(4WD)



Photo : 2WD 車
トラッドカーキメタリック (WBR)

メーカー希望小売価格

2WD CVT	1,409,100円*	消費税抜き 1,281,000円	4WD CVT	1,513,600円*	消費税抜き 1,376,000円
---------	--------------------	---------------------	---------	--------------------	---------------------

- ▲全方位モニター用カメラパッケージ装着車は52,800円高 (消費税込み)
- ▲バックアイカメラ付ディスプレイオーディオ装着車は52,800円高 (消費税込み)

▲全方位モニター用カメラパッケージ



●全方位モニター用カメラ【フロント/サイド(左右)/バックカメラ】

- USBソケット
- GPSアンテナ
- TV用ガラスアンテナ

▲バックアイカメラ付ディスプレイオーディオ



●ディスプレイオーディオ
[インチディスプレイ、AM/FMラジオ・スマートフォン連携機能付、Bluetooth®対応]

- バックアイカメラ
- USBソケット
- GPSアンテナ
- ハンズフリーマイク
- ディスプレイオーディオ専用オーディオガーニッシュ



シックインパネ

インストルメントパネル



シート表皮



シンプルインパネ

インストルメントパネル



シート表皮

▲はメーカーオプションです。メーカーオプションはご注文時に申し受けます。ご注文後はお受けできませんのでご了承ください。

*全方位モニター用カメラパッケージ装着車は、対応ナビゲーションの装着を前提とした仕様です。*全方位モニター対応ナビゲーションについて、詳しくは専用のアクセサリカタログをご覧ください。

*全方位モニター用カメラパッケージとバックアイカメラ付ディスプレイオーディオは同時に装着することはできません。*Bluetoothは米国Bluetooth SIG, Inc.の登録商標です。

★記載のメーカー希望小売価格は消費税税率**10%**に基づいています。メーカー希望小売価格はタイヤパンク応急修理セット・ジャッキ付で、保険料・税金(除消費税)・届出等に伴う費用および付属品価格は含みません。メーカー希望小売価格は参考価格です。価格は販売会社が独自に定めていますので、詳しくは各販売会社にお問い合わせください。リサイクル料金が別途必要となります。詳しくはP25のリサイクル料金表をご覧ください。

Equipment 主要装備

機種名	X	L	その他の全車標準装備
軽量衝撃吸収ボディー TECT〈テクト〉 デュアルカメラブレーキサポート 誤発進抑制機能 後退時ブレーキサポート 後方誤発進抑制機能 リヤパーキングセンサー 車線逸脱警告機能 ふらつき警告機能 先行車発進お知らせ機能 ハイビームアシスト 標識認識機能〔車両進入禁止、はみ出し通行禁止、最高速度、一時停止〕 エマージェンシーストップシグナル ヒルホールドコントロール LEDヘッドランプ〔ハイ/ロービーム、オートレベリング機構付〕 時間調整付フロント間欠ワイパー〔ミスト付〕 リヤワイパー & ウォッシャー エネチャージ アイドリングストップシステム			歩行者傷害軽減ボディー 頭部衝撃軽減構造インテリア 頸部衝撃緩和とフロントシート サイドエアビーム 運転席・助手席SRSエアバッグ フロントシートベルト可変フォースリミッター フロントシートベルトプリテンショナー ELR3点式シートベルト (全席) シートベルト警告灯 (運転席・助手席) シートベルトリマインダー (運転席・助手席) 半ドア警告灯 イモビライザー (国土交通省認可品) セキュリティアラームシステム ※1 リヤドアチャイルドブルーフ ISOFIX対応チャイルドシート固定用アンカー (後席2名分) チャイルドシート固定用テザーアンカー (後席2名分) 熱線入りバックウインドーガラス オートライトシステム ライト自動消灯システム ヒューテッドアミラー (4WD車) ライト消し忘れ警告ブザー リヤコンビネーションランプ〔LEDストップランプ〕 ハイマウントストップランプ〔LED〕 ESP [®] 4輪ABS〔EBD・ブレーキアシスト付〕 ブレーキペダル後退抑制機構 タイヤパンク応急修理セット ※2 フットパーキングブレーキ フットレスト フロントディスクブレーキ
安全装備 / メカニズム			
キーレスブッシュスタートシステム〔エンジンスイッチ、携帯リモコン、 リクエストスイッチ (フロントドア、バックドア)〕 フルオートエアコン〔外気温計/エアフィルター付〕 運転席シートヒーター 助手席シートヒーター 360°プレミアムUV & IRカットガラス プレミアムUV & IRカットガラス (フロントドア) 運転席シートリフター チルトステアリング 運転席・助手席バニティミラー〔チケットホルダー付〕 USB電源ソケット〔Type-A/Type-C〕 (インパネ、2個)	〔「ナノイーX」搭載〕		エコクール 電動格納式リモコンドアミラー〔リモート格納〕 サイド兼用サンバイザー 全面UVカット機能付ガラス IRカット機能付フロントガラス 熱線吸収グリーンガラス (フロント、フロントドア) スモークガラス (リヤドア、バックドア) パワーステアリング パワーウインドー〔ロック機構/運転席オート・挟み込み防止機構付〕 パワードアロック〔バックドア連動〕 電波式キーレスエントリー〔アンサーバック付〕 リヤヒーターダクト (4WD車) アクセサリーソケット (インパネ)
快適装備		(4WD車)	
メッキフロントグリルガーニッシュ メッキヘッドランプガーニッシュ メッキバックドアガーニッシュ〔LCエンブレム付〕 2トーンルーフ ドアハンドル LEDサイドターンランプ付ドアミラー ※3 14インチアルミホイール〔ハーフホイールキャップ付〕 14インチフルホイールキャップ〔2トーンカラー〕			カラードアミラー〔ルーフ色と同色〕 ルーフアンテナ Lapinエンブレム (フロント) 155/65R14 ラジアルタイヤ
エクステリア			
シックインパネ〔インパネガーニッシュ (ダークグレーパール、LCエン ブレム付)・インパネオーナメント (ミディアムブラウン木目調)〕 シンプルインパネ〔インパネガーニッシュ (アイボリーファブリック調)・ インパネオーナメント (ブラウンドット調)〕 インパネシフトガーニッシュ〔一部シルバー塗装〕 メッキシフトノブボタン 本革巻ステアリングホイール〔ダークブラウン×アイボリー〕 ステアリングホイールキャップ〔ワインレッド〕 レザー調 & ファブリックシート表皮〔トラッドブラウン〕 シートバイビंग ドアトリムクロス〔ダークブラウン〕 インサイドドアハンドル メーター音声案内機能			マルチインフォメーションディスプレイ〔アニメーション表示/エ ネルギーフローインジケーター/アイドリングストップ節約 燃料/アイドリングストップ時間/エコスコア/瞬間燃費/平均 燃費/航続可能距離/シフトインジケーター/タコメーター/オド メーター/トリップメーターなど〕 ステータスインフォメーションランプ 盤面発光メーター〔輝度調整式〕 インパネシフト 燃料残量警告灯 残照式3ポジションルームランプ (センター) 可倒式アシストグリップ (助手席、後席両側) ヘッドレスト (全席) フロントベンチシート〔センターアームレスト付〕 分割可倒式リヤシート フルフラットシート
インテリア			
インパネドリンクホルダー (運転席、助手席) インパネアンダートレー (運転席) インパネボックス (助手席) センターロアトレー センターロアポケット フロントアームレストボックス			フロントドアポケット リヤドアポケット〔ベットボトルホルダー付〕 ショッピングフック (インパネ) グローブボックス 助手席シートバックポケット ショッピングフック (助手席シートバック) ラゲッジアンダーボックス
収納スペース			
6スピーカー (フロント2、リヤ2、フロントツイーター2) 2スピーカー (フロント2) ステアリングオーディオスイッチ オーディオガーニッシュ〔7インチ (200mmワイド) 用、ダークブラウン〕 ▲全方位モニター用カメラパッケージ装着車 〔全方位モニター用カメラ〔フロント/サイド (左右) /バックカメラ〕 ※4、 USBソケット、GPSアンテナ、TV用ガラスアンテナ〕 ▲バックアイカメラ付ディスプレイオーディオ装着車 〔ディスプレイオーディオ〔7インチディスプレイ、AM/FMラジオ・スマートフォン 連携機能付、Bluetooth [®] 対応〕、バックアイカメラ、USBソケット、GPSアンテナ、 ハズアフリーマイク、ディスプレイオーディオ専用オーディオガーニッシュ〕			オーディオレス仕様
オーディオ			

は標準装備。 はメーカーオプション。メーカーオプションはご注文時に申し受けます。ご注文後はお受けできませんのでご了承ください。

※1 セキュリティアラームシステムは、作動しない状態に設定することができます。詳しくは販売会社にお問い合わせください。

※2 タイヤのバースト時など、応急修理できない場合があります。詳しくは販売会社にお問い合わせください。

※3 LEDサイドターンランプ付ドアミラー装着車はフェンダーサイドターンランプが装備されません。

※4 字光式ナンバープレートを装着した場合、全方位モニターの映像が一部遮られることがあります。

※全方位モニター用カメラパッケージとバックアイカメラ付ディスプレイオーディオは同時に装着することはできません。

※ESPはDaimler AGの登録商標です。

※「nanoe」、「ナノイー」及び「nanoe」マークは、パナソニック株式会社の商標です。

※Bluetoothは米国Bluetooth SIG, Inc. の登録商標です。

○納期は機種・ボディーカラー・注文装備等により異なりますので、詳しくは販売会社にお問い合わせください。

○ラバン LCは、全車、寒冷地での使用を考慮した仕様となります。

○ラバン LCは、全車、スペアタイヤのかわりにタイヤパンク応急修理セットを装備しています。

Specifications 主要諸元

ディー		5ドア	
機種名		L	
車名・型式		スズキ・5BA-HE33S	
駆動方式		2WD (前2輪駆動)	フルタイム4WD
トランスミッション		CVT	
■機種記号			
		NSXE-4	NSXQ-4
全方位モニター用カメラパッケージ装着車		NSXE-M4	NSXQ-M4
バックアイカメラ付ディスプレイオーディオ装着車		NSXE-CY4	NSXQ-CY4
		NSLE-4	NSLQ-4
		NSLE-M4	NSLQ-M4
		NSLE-CY4	NSLQ-CY4
■寸法・重量			
全長(mm)		3,395	
全幅(mm)		1,475	
全高(mm) ※5		1,525	
室内寸法(mm) ※6		長さ	2,020
		幅	1,295
		高さ	1,240
ホイールベース(mm)		2,460	
トレッド(mm)		前	1,295
		後	1,300
最低地上高(mm) ※6		1,290	1,300
車両重量(kg)		155	1,290
乗車定員(名)		680	730
		730	4
■性能			
燃料消費率 (km/L) ※7		WLTC※8 (国土交通省審査値)	26.2
		市街地モード (WLTC-L)	24.6
		郊外モード (WLTC-M)	26.2
		高速道路モード (WLTC-H)	23.6
			22.8
			27.8
			25.5
燃料消費率 (km/L) ※7		JC08※9 (国土交通省審査値)	26.5
			24.9
			31.4
			29.9
主要燃費向上対策		充電制御付アイドリングストップ装置、可変バルブタイミング、電動パワーステアリング、ロックアップ機構付トルコン、自動無段変速機	
最小回転半径(m)		4.4	
■エンジン			
型式		R06A型	
種類		水冷4サイクル直列3気筒	
弁機構		DOHC12バルブ吸排気VVT	
内径×行程(mm)		64.0×68.2	
総排気量(L)		0.658	
圧縮比		11.5	
燃料供給装置		EPI(電子制御燃料噴射装置)	
最高出力(kW/rpm) ネット		38(52PS)/6,500	
最大トルク(N・m/rpm) ネット		60(6.1kg・m)/4,000	
燃料タンク容量(L)		27	
使用燃料		無鉛レギュラーガソリン	
■動力伝達装置			
変速比		前進	2.562～0.392
		後退	3.115～0.476
最終減速比		5.643	
■ステアリング			
歯車形式		ラック＆ピニオン式	
■ブレーキ			
主ブレーキ形式		前	ディスク
		後	リーディング・トレーリング
制動倍力装置		真空倍力式	
制動力制御装置		ABS[EBD付]	
駐車ブレーキ形式		機械式後2輪制動	
■懸架装置			
懸架方式		前	マクファーソンストラット式コイルスプリング
		後	トーションビーム式コイルスプリング(2WD車)、I.T.L.(アイソレートッド・トレーリング・リンク)式コイルスプリング(4WD車)
タイヤ		155/65R14 75S	

※5 ルーフアンテナを折り畳んだ際の数値です。

※6 社内測定値。

※7 燃料消費率は定められた試験条件での値です。お客様の使用環境 (気象、渋滞等) や運転方法 (急発進、エアコン使用等) に応じて燃料消費率は異なります。

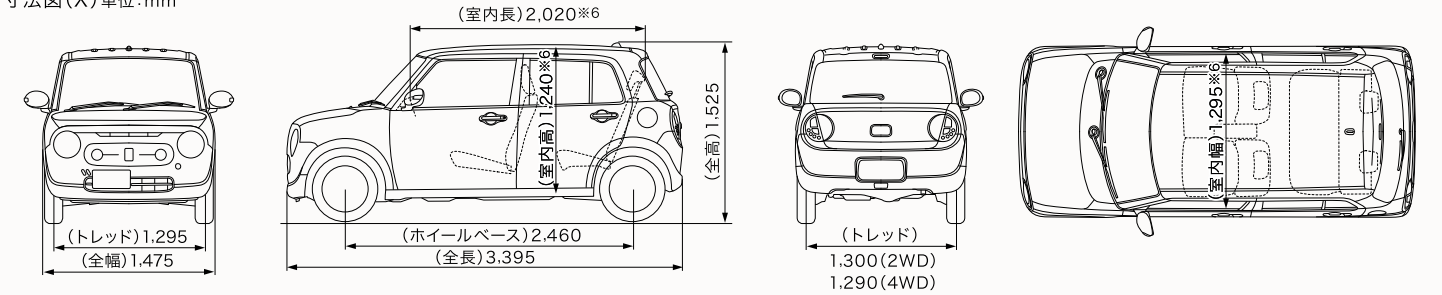
※8 WLTCモードは、市街地、郊外、高速道路の各走行モードを平均的な使用時間配分で構成した国際的な走行モードです。市街地モードは信号や渋滞等の影響をあまり受けない走行を想定、高速道路モードは高速道路等での走行を想定しています。

○ラバン LCは「エコカー減税」の対象車です。ご購入時に自動車重量税の減税措置が受けられます (2023年4月30日新車届出まで)。

○「エコカー減税」に関して、詳しくは販売会社にお問い合わせください。

○エンジン出力表示は「PS/rpm」から「kW/rpm」へ、エンジントルク表示は「kg・m/rpm」から「N・m/rpm」へ切り替わりました。〈 〉内は、旧単位の参考値です。

寸法図 (X) 単位: mm



環境情報

基礎情報	機種名	X / L	
	車両型式	5BA-HE33S	
	エンジン	R06A	
	総排気量(L)	0.658	
	駆動装置	CVT	
環境性能情報	駆動方式	2WD (前2輪駆動)	フルタイム4WD
	車両重量(kg)	680	730
	燃料消費率	燃料消費率(km/L) ※1	26.2
		CO2排出量(g/km)	89
		市街地モード(WLTC-L)(km/L) ※2	23.6
		郊外モード(WLTC-M)(km/L) ※2	27.8
		高速道路モード(WLTC-H)(km/L) ※2	26.5
		燃料消費率(km/L) ※1	31.4
		CO2排出量(g/km)	74
環境への取り組み	参考		
	排出ガス	適合規制・認定レベル	
		試験モード	WLTCモード
	規制値・認定値等 (g/km)	CO	1.15
		NMHC	0.05
		NOx	0.025
	適合騒音規制レベル 平成28年騒音規制に適合 加速騒音規制値: 70dB (M1A2A)		
	エアコン冷媒の種類 (GWP値 ※3)/使用量(g) HFO-1234yf(1 ※4)/320		
	車室内VOC 自工会目標達成		
	環境負荷物質削減	鉛 ※1	自工会2006年目標達成 (1996年使用量の1/10以下)
環境への取り組み	リサイクル	鉛 ※2	自工会目標達成 (2005年1月以降使用禁止)
		六価クロム	自工会目標達成 (2008年1月以降使用禁止)
		カドミウム	自工会目標達成 (2007年1月以降使用禁止)
		自工会目標適用除外部品	※1:鉛バッテリー(リサイクル回収ルートが確立されているため除外) ※2:ナビゲーション等の液晶ディスプレイ、コンビネーションメーター、ディスチャージヘッドランプ、室内蛍光灯(交通安全上必須な部品の極微量使用を除外)
	インストルメントパネル、ドアトリム、インナートリム、サイドシルスカップ、バンパーなどにリサイクル化し易い熱可塑性樹脂を使用		
環境への取り組み	再生材を使用している部品	ダッシュサイレンサー、フロアカーペット裏面などの吸音材	
		ダッシュサイレンサー、フロアカーペット裏面などの吸音材	
	樹脂・ゴム部品への材料表示	材料表示あり	
環境への取り組み	環境負荷物質使用状況	鉛	電子基板・電気部品のハンダ、圧電素子等(PZTセンサー)に使用

※1 燃料消費率は定められた試験条件での値です。お客様の使用環境(気象、渋滞等)や運転方法(急発進、エアコン使用等)に応じて燃料消費率は異なります。
※2 WLTCモードは、市街地、郊外、高速道路の各走行モードを平均的な使用時間配分で構成した国際的な走行モードです。市街地モードは、信号や渋滞等の影響を受ける比較的低速な走行を想定し、郊外モードは、信号や渋滞等の影響をあまり受けない走行を想定、高速道路モードは、高速道路等での走行を想定しています。
※3 GWP=Global Warming Potential(地球温暖化係数)
※4 フロン法において、カーエアコン冷媒は、2023年度までにGWP150以下(対象の乗用車における国内向け年間出荷台数の加重平均値)にすることを求められています。

- 掲載写真の色は印刷のため実際とは異なる場合があります。詳しくは販売会社にお問い合わせください。
- 掲載の写真には、合成または特別に許可を得て撮影したものが含まれます。
- 本車両の仕様は、改良のため予告なく変更することがあります。(2022年6月現在)
- 安心してお乗りいただくために、車両付属の取扱説明書をよくお読みください。
- 製造事業者：スズキ株式会社

○自動車リサイクル法の施行により、下表のリサイクル料金が別途必要です。

リサイクル料金表					リサイクル料金は2022年6月時点の金額です。	
ラパン LC	リサイクル預託金				資金管理料金	合計
	シュレッダーダスト料金	エアバッグ類料金	フロン類料金	情報管理料金		
	3,610円	1,930円	0円	130円	290円	5,960円

お気に入りの一台を見つけよう。

3Dシミュレーションは
こちら▼

グレード・カラー・アクセサリーを
自由に選択してお好みにカスタマイズ。
見積り結果を基にご購入の
相談をお申し込みできます。



アクセサリーでラパンを
もっと自分好みにカスタマイズ！

別冊の
アクセサリー
カタログを
Check!

Lapin オーナーズケース

素材:帆布×合皮
折り畳み時サイズ:
縦180mm×横255mm×厚さ35mm
(オーナーズマニュアルなどの収納時)
3,300円



Lapin キーホルダー

- ①レザータイプ 1,100円
- ②ファータイプ 880円
- ③チャームタイプ 1,320円



携帯リモコンカバー(シリコン)
①ステッチ ブラウン
②格子 ソフトベージュ
各2,200円



ラゲッジマット
(立体Lapinマーク付)
8,800円

*記載の価格はメーカー希望小売価格(消費税込み)で参考価格です。価格は販売会社が独自に定めていますので、詳しくは各販売会社へお問い合わせください。



愛車の車検・点検は、お買い求めいただいたお店にお出かけください。

●法令で定められた点検整備（日常点検・定期点検）およびスズキが指定している点検整備は必ず行ないましょう。

シートベルトとチャイルドシートを忘れずに、
スピードは控えめに安全運転。


- 交通法規を守り安全運転を心がけましょう。
- シートベルトは、同乗者も必ず着用しましょう。
- 無理、無謀な運転はやめましょう。
- 相手の立場を思いやる運転を心がけましょう。

安心の保証内容

〈一般保証〉新車登録日から3年間保証（その期間内でも走行距離は60,000kmまで）。
〈特定保証〉スズキが特に指定した部品については新車登録日から5年間保証（その期間内でも走行距離は100,000kmまで）。このほか保証期間（走行距離）の異なるボディー錆保証、1年間保証等があります。

*別扱いの保証や保証の対象外となる項目があります。また、お車の日頃の点検整備を実施されないと保証修理を受けられないことがあります。詳しくは保証書をご覧いただくか、スズキ販売会社にお問い合わせください。

お問い合わせ、ご相談はお近くのスズキ販売店、または
下記お客様相談室まで。

スズキ株式会社
お客様相談室  **0120-402-253**
受付時間 / 9:00～12:00、13:00～17:00

※弊社お客様相談室におけるお客様の個人情報の取り扱い
については、スズキ株式会社ホームページにて掲載して
いますのでご覧ください。（<https://www.suzuki.co.jp>）

軽四輪自動車は保管場所が必要です。