

EVERY WAGON

エブリイワゴン



 **SUZUKI**

Life is Journey.



EVERY WAGON

エブリイワゴン

*自転車のサイズ・形状によっては、積載できない場合があります。写真中の小物は、撮影のための小道具です。走行中は、荷物が移動し、運転の支障とならないようしっかりと固定または収納してください。
Photo:PZターボ ハイルーフ車 ボディカラーはパールホワイト(Z7T)



2名乗車+荷物

自分を深める旅路を、ここから。

夜間の歩行者も検知する

デュアルカメラブレーキサポート搭載[衝突被害軽減ブレーキ]

*デュアルカメラブレーキサポート、スズキ セーフティ サポートについて、詳しくはP15-17をご覧ください。



エブリイワゴンは「サボカーS ワイド」、国土交通省による「先進安全技術の性能認定車」です。

*サボカーS ワイドは、政府が事故防止対策の一環として普及啓発しているものです。全ての年代の方にお勧めしていますが、高齢層の方に多いペダル踏み間違い事故を起こにくくする装置なども備えていますので、高齢者の皆様には特にお勧めしています。*先進安全技術の性能認定車とは、事故防止対策の一環として、衝突被害軽減ブレーキ、ペダル踏み間違い急発進抑制装置が一定の性能を有していることを国土交通省が評価する制度で認定された車です。

▼詳しくはこちら



前席、後席、荷室もゆとりある室内サイズ。

室内長 2,240 mm



室内幅 1,355 mm



室内高 1,420 mm^{※1}

※1 ハイルーフ車 *社内測定値。

WEBサイトはこちらへ





4名乗車+荷物

積み込んだのは、濃密なひととき。
豊かなゆとりが、人生を満たしてゆく。

4名乗車でもゆとりのラゲッジ容量

ゆとりある室内空間で、4人乗っても最大1,123L^{※2}のラゲッジ容量を確保し、しっかり荷物を積むことができます。家族や仲間と出かけたり、趣味の道具や大きな荷物を積んだり、アクティビティーの楽しさがもっと広がります。また、リヤルームランプにはLEDを採用し、夜間の利用においても室内をしっかり和照らします。

※1 ハイルーフ車。リヤシートスライドを最前端にした際の数値。

※2 VDA(ドイツ自動車工業会)の定めたトランク容量測定方法。容量1L(50mm×100mm×200mm)のテストボックスを実際にトランクに詰めて個数で測定。



残照式3ポジション
LEDルームランプ(リヤ)



Photo:PZターボスペシャル ハイルーフ車

可能性をさらに広げる販売会社装着アクセサリ

リラックスクッション

車中泊をより快適に過ごせるリラックスクッション。純正ならではのピットリサイズと使いやすさです。



2段ベッドセット

レジャー使用はもちろん、自然災害などの緊急時にも役立ちます。乗車定員4人全員が足を伸ばすことができます。



※詳しくは、専用のアクセサリカタログをご覧ください。 Photo:PZターボ ハイルーフ車 ボディーカラーはムーンライトバイオレットパールメタリック(ZVJ)



3名乗車+荷物

こだわりのすべてを、載せて行く。
もっと自由な人生が、解き放たれる。



アイデア次第で荷室をもっと使いやすく

ユーティリティーナット/ラゲッジボードステー

エブリイワゴンには、多彩な販売会社装着アクセサリ（別売）を取り付けることができるユーティリティーナットやラゲッジボードステーを標準装備しています。

※ユーティリティーナットは、ルーフ左右に各3ヶ所、ラゲッジ左右に各2ヶ所の計10ヶ所。ラゲッジボードステーは上下2段に設けられています。



趣味をさらに深める販売会社装着アクセサリ

マルチルーフバー（サイド・センター）/ ロッドホルダー/ ルーフパッキングネット

組み合わせ次第でさまざまなシーンに対応。頭上空間を有効活用できます。



※詳しくは、専用のアクセサリカタログをご覧ください。

前席、後席、荷室もゆとりある大空間。4 名乗車でもしっかり荷物を積めます。



前席、後席、荷室もゆとりの広さ

前席、後席、荷室の全てがゆとりある広さ。4人がゆったり乗りながら、たくさんの荷物を積める大空間です。



*社内測定値。*数値を示す矢印の位置・長さはイメージのため一部実測と異なります。

足元が広く快適なリヤシート

左右独立スライド機構付のリヤシートは、前後に180mmスライド。足元のスペースにゆとりがあり、リクライニング機構とあわせて快適に過ごせます。



機能性とくつろぎを両立するフロントベンチシート

運転席と助手席は独立していながら座面がベンチシートなので、助手席からの乗り降りもスムーズにできます。



*写真中の小物は、撮影のための小道具です。走行中は、荷物が移動し、運転の支障とならないようしっかりと固定または収納してください。Photo:PZターボスペシャル 2WD車 ボディーカラーはクールカーキパールメタリック(ZVD)

前席での移動も簡単ウォークスルー

インパネシフトの採用で足元に広いスペースを確保。前席での横移動もスムーズです。





*画面はハメコミ合成です。
Photo:PZターボスペシャル 2WD バックアイカメラ付ディスプレイオーディオ装着車

効率よくエンジンを止めて、ガソリンを節約する アイドリングストップシステムを全車に搭載。

SUZUKI GREEN Technology

小さなクルマ、大きな未来。

環境に配慮しながら、さらに便利で楽しいクルマを実現する。
それが「スズキグリーン テクノロジー」です。
小さなクルマに次世代の新技術をつめこんで、
スズキは、快適なくらしと豊かな未来へ走り続けます。

IDLING STOP **TECT**

走行中にブレーキペダルを踏みこんで停車すると、自動でエンジンを停止。無駄なガソリン消費を抑えて燃費向上に貢献します。ブレーキペダルを離せばエンジンが再始動し、スムーズに走り出せます。

●アイドリングストップの作動には一定の条件を満たす必要があります。詳しくは販売会社にお問い合わせください。

パワフルで安定した走りを実現する テクノロジー

ターボエンジンは、吸気側にVVT機構を採用。高過給圧化したターボチャージャーを搭載し、最高出力は47kW/6,000rpm、最大トルクは95N・m/3,000rpmを実現。パワフルで安定した走り、快適なクルージングをサポートします。

燃料消費率 ^{※1}	WLTC ^{※2} (国土交通省審査値)	市街地モード ^{※2}	11.6km/L
		郊外モード ^{※2}	14.0km/L
		高速道路モード ^{※2}	13.7km/L
最高出力(ネット)	47kW<64PS>/6,000rpm	最大トルク(ネット)	95N・m<9.7kg・m>/3,000rpm

* < >内は、旧単位での参考値です。

運転しやすい最適な ドライビングポジション

運転席のシートスライド量は230mm。ステアリングの高さを調整できるチルトステアリングとあわせて、運転しやすく疲れにくい運転姿勢を保てます。



*社内測定値

狭い路地、縦列駐車も スムーズな小回りの良さ

直進安定性に優れたロングホイールベースながら、最小回転半径は4.5m。狭い道への進入や車庫入れ、縦列駐車などもスムーズに行なえます。

最小回転半径
4.5m



エンジンオイル交換 お知らせ機能

エンジンオイルの交換時期になると、メーター内のインジケータ点灯と、マルチインフォメーションディスプレイ内の「OIL」表示でお知らせします。



●エンジンオイル交換お知らせ機能について、詳しくは販売会社にお問い合わせください。*工場出荷時はお知らせ機能作動状態となっています。

※1 燃料消費率は定められた試験条件での値です。お客様の使用環境(気象、渋滞等)や運転方法(急発進、エアコン使用等)に応じて燃料消費率は異なります。

※2 WLTCモード:市街地、郊外、高速道路の各走行モードを平均的な使用時間配分で構成した国際的な走行モード。市街地モード:信号や渋滞等の影響を受ける

*WLTC=Worldwide-harmonized Light vehicles Test Cycle

*メーターパネル・ディスプレイオーディオ

比較的低速な走行を想定。郊外モード:信号や渋滞等の影響をあまり受けない走行を想定。高速道路モード:高速道路等での走行を想定。

は機能説明のために点灯させたものです。実際の走行状態を示すものではありません。

Photo:PZターボスペシャル 標準ルーフ 2WD バックアイカメラ付ディスプレイオーディオ装着車 ボディーカラーはムーンライトバイオレットパールメタリック(ZVJ)

Comfort | 快適な運転やスムーズな乗り降りをサポートする装備

タッチ操作で簡単＆便利。7インチディスプレイオーディオ（バックアイカメラ付ディスプレイオーディオ装着車）※1

7インチのディスプレイを備えたカーオーディオ。ラジオやBluetooth®接続による音楽再生・ハンズフリー通話、バックアイカメラ表示など多くの機能を搭載。スマートフォン連携によって対応する地図アプリの表示も可能です。 *ディスプレイオーディオについて、詳しくは取扱説明書をご覧ください。



AVメニュー画面



バックアイカメラ表示

スマートフォンアプリ連携

スマートフォンを接続すれば、対応するアプリをディスプレイオーディオ上で使用できます。また、音声でも操作ができるので、ドライブ中でも安心してお使いいただけます。



ディスプレイオーディオ接続機能付USBソケット [Type-A] (カバー表示: USBアイコン)

お手持ちのスマートフォンとディスプレイオーディオは、Type-AのUSBソケットを使って接続することができます。

*標準装備のUSB電源ソケット [Type-A] は、ディスプレイオーディオ接続機能付USBソケット [Type-A] に変更となります。
*USB電源ソケット [Type-C] にはディスプレイオーディオとの接続機能はありません。

*安全ため、運転手は走行中に接続したスマートフォンのアプリ操作はしないでください。必ず安全な場所に停車してから操作してください。*安全のため、走行中に画面を注視しないでください。運転手が走行中、画面を注視することは法律で禁止されています。前方不注意となり事故の原因となります。*スマートフォンの機種、ソフトウェアによっては、別売のケーブルが必要となります。また対応していない機種もあります。*Apple、iPhone は、米国および他の国々で登録された Apple Inc. の商標です。*iPhone の商標はアイホン株式会社ライセンスのもとでご利用されています。*Apple CarPlay は、Apple Inc. の商標です。*Android Auto のご利用には、Android5.0 以降が搭載された Android 端末、有効なデータ通信プラン、および Android Auto アプリが必要です。*Android Auto は Google LLC の商標です。*Android6.0 以降を搭載した Android スマートフォンに対応しています。*Android9 以下を使用している場合は、スマートフォンに Android Auto アプリをインストールします。Android10 には Android Auto が組み込まれているため、アプリは必要ありません。*Bluetooth は米国 Bluetooth SIG, Inc. の登録商標です。*詳しくは取扱説明書をご覧ください。

快適な運転をサポートする装備



運転席シートヒーター



リヤヒーター



電動格納式リモコンドアミラー



ヒートッドドアミラー (4WD車)



アクセサリソケット



ラゲッジアクセサリソケット (助手席側)



フルオートエアコン [エアフィルター付]



USB電源ソケット [Type-A/Type-C] (インパネ、2個)
*出力電流はType-Aは2.4A、Type-Cは3Aとなります。

スマートフォンの充電などに便利な2種類のUSB電源ソケットを装備。汎用性の高いType-Aと充電性能に優れたType-Cを採用しています。

指先ひとつで開閉できるワンアクションパワースライドドア [挟み込み防止機構付] (PZターボスペシャル: 後席両側、PZターボ: 後席左側)

携帯リモコンを身につけていれば、ワンアクションスイッチを押すだけで自動解錠し、スライドドアが自動で開きます。さらにスライドドアが開いた状態でスイッチを押せば、ドアが自動で閉まるので、荷物を抱えているときなどに便利です。

●パワースライドドアは、「アウトードアハンドル」「インサイドドアハンドル」「ワンアクションスイッチ」「携帯リモコン」「運転席スイッチ」の5通りの操作で、自動で開閉できます。

植込み型心臓ペースメーカーなどの医療用電気機器をご使用の方は、電波により医療用電気機器に影響を受けるおそれがあります。詳しくは販売会社にお問い合わせください。



Photo:PZターボスペシャル 標準ルーフ車 ボディカラーはムーンライトバイオレットパールメタリック (ZVJ)

スライドドアクローザー (後席両側)

ドアを半ドアの位置まで軽く閉めれば、自動的に最後までドアを閉めてくれます。また、開け閉めがしやすい縦型スライドドアハンドルを採用しています。



車速連動式オートドアロック

ドアを施錠しないまま発進した際、車速が約15km/hに達するとすべてのドアが自動で施錠されます。また、停車後、シフトレバーをPの位置にするとすべてのドアが解錠されます。

●車速連動式オートドアロックは、作動しない状態に設定することができます。詳しくは販売会社にお問い合わせください。
*工場出荷時はオートドアロック作動状態となっています。

スムーズな乗り降りができる、乗降グリップ/乗降ステップ

運転席と助手席、後席両側に乗降グリップと乗降ステップを装備。握りやすい大型の乗降グリップと低いステップ高(後席)で、乗り降りがスムーズにできます。



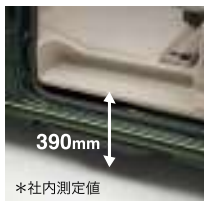
乗降グリップ (前席)



乗降グリップ (後席)



乗降ステップ (前席)



乗降ステップ (後席)
*社内測定値

電動オートステップ

(PZターボスペシャル: 後席左側)

左側スライドドアの開閉に連動して、電動オートステップが展開&格納。後席への乗り降りがさらにスムーズになります。



*社内測定値

ドアの施錠・解錠、エンジンスターートをスマートに操作

携帯リモコンを身につけていれば、ドアの施錠・解錠はリクエストスイッチを押すだけ。さらにブレーキペダルを踏んでエンジンスイッチを押すだけで、エンジンの始動が可能です。また、携帯リモコンの操作で施錠・解錠ができる電波式キーレスエントリーも装備。



携帯リモコン



エンジンスイッチ



リクエストスイッチ

植込み型心臓ペースメーカーなどの医療用電気機器をご使用の方は、電波により医療用電気機器に影響を受けるおそれがあります。詳しくは販売会社にお問い合わせください。

※1 バックアイカメラ付ディスプレイオーディオ装着車はメーカーオプションです。セット内容について詳しくは、P20をご覧ください。メーカーオプションはご注文時に申し受けます。ご注文後はお受けできませんのでご了承ください。

広いスペースを多彩に使いこなせるシートアレンジ

4人乗っても、ゆとりあるカーゴスペース。家族や友達との旅行はもちろん、趣味の道具を積むスペースにも最適。多彩なシートアレンジで長尺物も余裕で積載。フルフラットにすれば、車中泊もできる快適空間に。自分らしく使いこなすほど、遊びや楽しさが広がります。

1名乗車
+
荷物

助手席前倒し機構

助手席のシートバックを前方に倒せば背面がフラットになり、長尺物も余裕で積載できます。



*サーフボードのサイズ形状によっては、積載できない場合があります。

2名乗車
+
荷物

*自転車のサイズ・形状によっては、積載できない場合があります。

3名乗車
+
荷物4名乗車
+
荷物

フルフラット



*衝突のときなどにシートベルトが本来の効果を発揮できなくなりますので、シートの背もたれを必要以上に倒して走行しないでください。

使い勝手に配慮した多彩な収納スペース



1 インボードリンクホルダー (助手席) 2 インボードネット (助手席)



3 グローブボックス 4 センターミッドトレイ



5 インボードアンダーボックス (センター)



6 ショッピングフック (インボード) *耐荷重2kg



7 インボードアッパーポケット (運転席)



8 フロントドアペットボトルホルダー (助手席側) (運転席側)



9 フロントドアポケット (助手席側)



10 フロントドアポケット (運転席側)



11 助手席シートバックポケット



12 リヤドアペットボトルホルダー (運転席側)



13 オーバーヘッドシェルフ (ハイルーフ車) *耐荷重：左右、中央の各位置でそれぞれ500g



オーバーヘッドコンソール (標準ルーフ車)



14 (上) ラグジュライサイドアッパーポケット (運転席側) 15 (下) ラグジュライサイドポケット

SUZUKI Safety Support

スズキの予防安全技術

安心して、楽しくスズキのクルマに乗っていただきたいという想いから生まれた「スズキ セーフティ サポート」。

事故を未然に防ぎ、お客様の万一のときの安全を確保するために、
運転をサポートする様々な技術で、ヒヤリとする場面も限りなくゼロに近づけていきます。



スズキの予防安全技術の
より詳しい情報は
こちらへ

毎日の安心と、クルマの楽しさを支える。 スズキの安全技術

基本
安全

スズキ セーフティ サポート

予防
安全

衝突
安全

スズキの安全技術、それは、
乗る人の毎日を想い、小さなクルマで大きな安心を届ける技術。

前方・後方の視界をしっかりと確保するための大きな窓や
視認性の高いディスプレイ、操作しやすいスイッチ類など、
誰もが安心して乗れる運転のしやすさを考えた基本安全。

ヒヤリとする一瞬までも最小限に抑え、
事故そのものを未然に防ぐ予防安全技術「スズキ セーフティ サポート」。
衝撃吸収ボディーをはじめ、万一の衝突被害を軽減する衝突安全。

培い続けてきた安全技術の数々が、いつも、毎日の安心につながっていること。

小さなクルマに、大きな安心をのせて。
スズキは、人とクルマの楽しい毎日を支え、事故のない未来に向けて走り続けます。

*写真はイメージです。
Photo: (左) PZターボ ハイルーフ車 ボディーカラーはブルーイッシュブラックパール3 (ZJ3) / (右) JPターボ ハイルーフ車 ボディーカラーはパールホワイト (ZTT)

基本安全

運転しやすく安心して乗れる技術



視界性能

見渡しやすい、視界の広さ。

右左折時の横断歩行者や交通状況を把握しやすい
ピラーやドアミラー位置、ピラー断面とピラートリム形状
の最適化などにより、視認性を向上させています。



運転姿勢と操作系

運転しやすく、疲れにくいポジション。

さまざまな体格の方が快適に運転できるよう配慮した
シートと、操作性を考慮したステアリングホイール、ペダル、
シフトレバーは、楽な運転姿勢と適切な操作性の確保
により疲労を低減します。



インターフェース

見やすく、操作しやすいレイアウト。

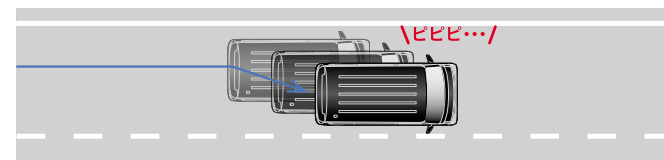
視認性の高いメーターやディスプレイと、視認性や手
の届きやすさ(押す、つまむ、握る)・操作方向・操作頻度
などを考慮したスイッチ類の配置は、安心して運転に
集中できる環境を提供します。



車線逸脱
警報機能

車線からはみ出しを予防。

走行中に左右の区画線を検知して進路を予測。前方不注意などで車線をはみ
出しそうになると、ブザー音などの警報によってドライバーに注意を促します。



先行車発進
お知らせ機能

うっかり出遅れを予防。

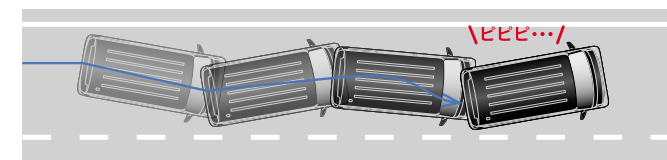
停車中、前のクルマが発進して約4m以上離れても停車し続けた場合、ブザー音
やメーター内の表示によって、ドライバーに先行車の発進をお知らせします。



ふらつき
警報機能

眠気などによるふらつきを予防。

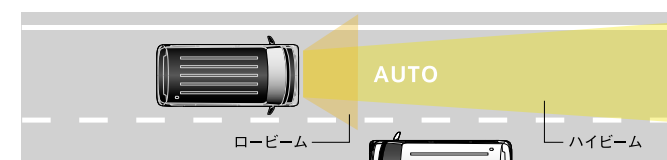
走行中に左右の区画線を検知して、自車の走行パターンを計測。車両が蛇行
するなど、システムが「ふらつき」と判断した場合、ブザー音などの警報によって
ドライバーに注意を促します。



ハイビーム
アシスト

ハイ/ロービームの切り替え忘れを予防。

ヘッドランプをハイビームにして走行中、前方に対向車や先行車がいったり、
明るい場所を走行すると自動でロービームに。対向車や先行車がいなく
なったり、周囲が暗くなると自動でハイビームに戻ります。



〈車線逸脱警報機能・ふらつき警報機能・先行車発進お知らせ機能・ハイビームアシストについて〉■運転支援を目的としています。■検知性能・制御性能には限界があります。これらの機能に頼った運転はせず、常に安全運転を心がけてください。■状況によっては正常に作動しない場合があります。■ご注意いただきたい項目がありますので、必ず取扱説明書をお読みください。〈作動条件〉●車線逸脱警報機能:約60km/h以上で走行中、車線の左右区画線を検知し、進路を予測。システムが車線をはみ出すと判断した場合。●ふらつき警報機能:約60km/h以上で走行中、車線の左右区画線を検知し、自車の走行パターンを計測。システムが「ふらつき」と判断した場合。●先行車発進お知らせ機能:シフトがD・2・L・Nの位置でブレーキ操作をして停車中、先行車が発進して約4m以上離れた場合。●ハイビームアシスト:約30km/h以上で走行中、ライトスイッチレバーのつまみを「AUTO」の位置にし、ヘッドライトが点灯した状態でレバーを車の前方向に押し、ハイビーム位置にしているとき。

エマージェンシーストップシグナル

後続車に急ブレーキをお知らせ。

約55km/h以上で走行中に急ブレーキを検知すると、
ハザードランプが自動で高速点滅。後続車に急ブ
レーキを知らせ、注意を促します。

ヒルホールドコントロール

坂道発進も安心。

坂道での発進時には、クルマが後ろに下がらない
ように、ブレーキペダルからアクセルペダルに踏み
替える瞬間、一時的にブレーキが作動(最長約
2秒間)。落ち着いて発進ができます。

ESP[®] [車両走行安定補助システム]

安定感のある走りをサポート。

さまざまなセンサーによって走りを見守り、必要に応じて
エンジンとブレーキをコンピューター制御。カーブなど
でのタイヤのスリップや横滑り、急ブレーキ時のタイヤ
ロックなどを抑え、車両の安定走行に貢献します。

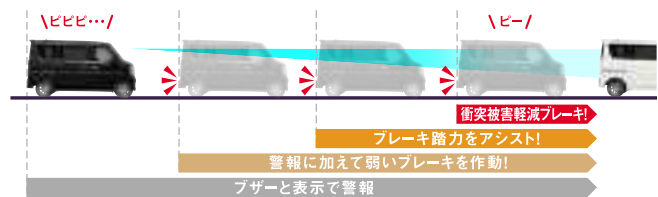
*ESPはDaimler AGの登録商標です。*ESP=Electronic Stability Program *エン
ジントルク低減の度合いやブレーキをかける車輪とその強さは走行状況により変化します。
ESP[®]はあくまでも安定走行を補助する装置です。タイヤと路面間のグリップの限界を超え
てスリップや横滑りを起こした場合はESP[®]が作動したとしても、その効果は期待できません。



デュアルカメラ ブレーキサポート

夜間の歩行者も検知する、 衝突被害軽減ブレーキ。

2つのカメラで前方の車両や歩行者を検知し、衝突のおそれがあると判断すると、ブザー音やメーター内の表示によってドライバーに警告。衝突の可能性が高まると自動で弱いブレーキを作動。ブレーキペダルを踏むと、ブレーキ踏力をアシスト。さらに衝突の可能性が高まると、自動で強いブレーキをかけ、衝突の回避または衝突時の被害軽減を図ります。



※衝突被害軽減ブレーキ機能作動時は強いブレーキがかかりますので、走行前に全ての乗員が適切にシートベルトを着用していることをご確認ください。※衝突被害軽減ブレーキ機能作動後は、クリープ現象により前進しますので、必ずブレーキペダルを踏んでください。



後退時ブレーキサポート

バック時にも、衝突被害軽減 ブレーキが作動。

リヤバンパーに内蔵した4つの超音波センサーで後方の障害物との距離を測り、4段階のブザー音で障害物への接近をお知らせする「リヤパーキングセンサー」を搭載。さらに、後方の障害物との衝突の可能性が高まると自動でブレーキが作動し、衝突の回避または衝突時の被害軽減を図ります。



※衝突被害軽減ブレーキ機能による車両停車後は、クリープ現象により後退しますので、必ずブレーキペダルを踏んでください。



誤発進抑制機能

踏みまちがいによる急発進を回避。

駐車場などで、前方に壁などがあるにも関わらずシフトをD・2・L(前進)の位置でアクセルペダルを強く踏み込むと、最長約5秒間、エンジン出力を自動的に抑制。急発進・急加速を抑えて、踏みまちがいなどによる衝突回避に貢献します。



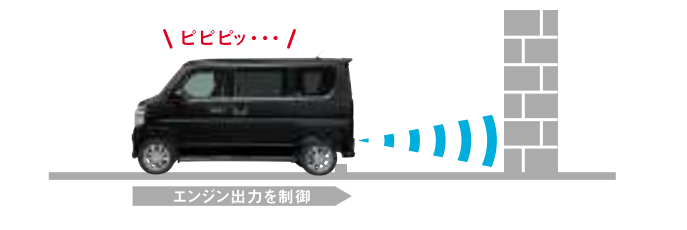
※ブレーキをかけて車両を停止させる機能はありません。



後方誤発進抑制機能

シフト入れまちがいによる 不意の後退を回避。

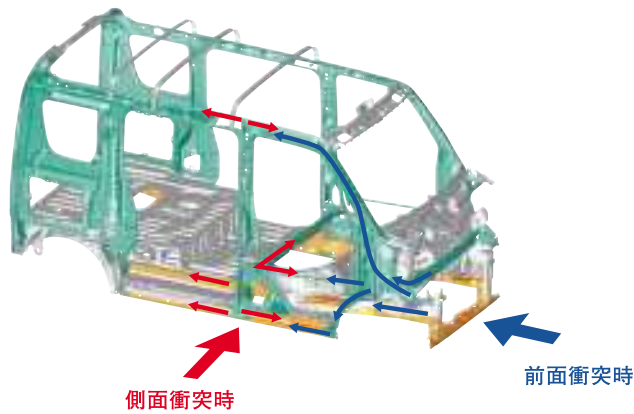
後方に障害物があるにも関わらずシフトをR(後退)の位置でアクセルペダルを強く踏み込むと、エンジン出力を自動的に抑制して急な後退を防止。シフトの入れまちがいなど、うっかり誤操作による衝突回避に貢献します。



エンジン出力を制御

64km/hオフセット前面衝突に対応した 軽量衝撃吸収ボディー【テクト】

ボディーの広範囲に高張力鋼板を使用して、強度を高めながら軽量化を実現。さらに、より強度の高い超高張力鋼板も採用し、安全性を追求しています。ボディー構造には、衝突時の衝撃を吸収するクラッシュャブル構造や、衝撃を効果的に分散する骨格構造、さらに高強度なキャビン構造などを採用し、高い衝突安全性能を実現しています。



SRSエアバッグを運転席・助手席に標準装備

前方向からの衝突時にセンサーが一定以上の衝撃を感知すると、エアバッグが瞬時に膨張・収縮。シートベルトの効果とあわせて、前席乗員の頭部や胸部への衝撃を緩和します。

●SRSエアバッグシステムは、シートベルトを補助する装置ですので、必ずシートベルトをご着用ください。
●SRSエアバッグシステムは、衝突の条件によっては作動しない場合があります。
また、ご注意ください項目がありますので、必ず取扱説明書をよくお読みください。
SRS=Supplemental Restraint System(補助拘束装置)



※エアバッグ膨張時イメージ写真

身体をしっかり拘束するシートベルト

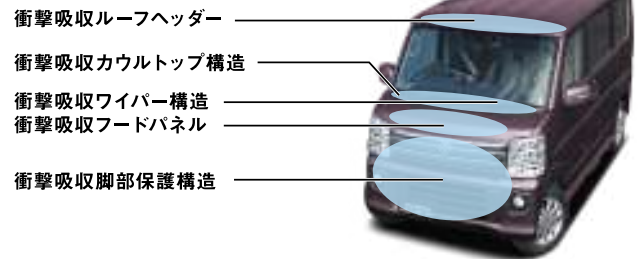
運転席のシートベルトは、万一の衝突時に、ベルトを瞬時に引き込むプリテンショナー機構を、肩側だけでなく腰側にも装備(助手席は肩側のみ)。2方向から身体をしっかり拘束します。さらに前席には、拘束の直後にベルトを2段階でゆるめて胸部への衝撃を緩和する可変フォースリミッター機構も装備しています。



①リトラクタプリテンショナー(運転席、助手席)
②ラップアウタープリテンショナー(運転席)
③可変フォースリミッター(運転席、助手席)

歩行者傷害軽減ボディー

ボンネットフードやフロントフェンダー、フロントバンパーなど車体前部に衝撃吸収構造を採用し、万一の接触時に、歩行者の頭部と脚部への衝撃を緩和します。



その他の安心装備

4輪ABS[EBD・ブレーキアシスト付]を標準装備

滑りやすい路面での急ブレーキ時には、4輪ABSが作動。タイヤのロックを防ぎ、車体を安定させてハンドル操作で障害物を回避できるようにサポートします。また、ブレーキ踏力を補助するブレーキアシストや、最適な制動力を前後に自動配分するEBD(電子制御制動力配分システム)も備えています。

※ABSは、あくまでもドライバーのブレーキ操作を補助するシステムです。従って安定性の確保にも限界がありますので、ABS非装着車と同様に、コーナー等の手前では十分な減速が必要です。安全運転を心がけてください。
ABS=Anti-Lock Brake System EBD=Electronic Brake force Distribution

大切な部位を保護する頭部衝撃軽減構造インテリア

ピラーやルーフサイドの内側に衝撃軽減構造を採用。万一の接触時に、乗員の頭部へのダメージを軽減します。

チャイルドシートをしっかり固定する構造

お子様を安心して乗せられるよう、ISOFIX※2対応チャイルドシート固定用アンカーに加え、チャイルドシート上端を固定するためのテザーアンカーを標準装備しました(リヤ左右2名分)。

※2 国際標準化機構(ISO)が定めたチャイルドシート固定装置に関する規格。
●ISOFIX対応チャイルドシートの本車両への適合性について、詳しくは車両付属の取扱説明書をお読みいただくか、各販売会社にお問い合わせください。
●チャイルドシートを取付ける際は、車両およびチャイルドシート付属の取扱説明書をお読みください。

後方の確認を補助するバックアイカメラ (バックアイカメラ付ディスプレイオーディオ装着車)※1

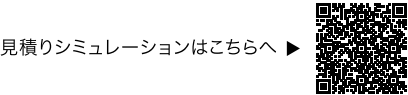
シフトをR(後退)の位置に入れると、ディスプレイオーディオに車両後方の映像が映し出されます。車庫入れやバック駐車をする際に便利です。

※1 バックアイカメラ付ディスプレイオーディオ装着車はメーカーオプションです。セット内容について詳しくはP20をご覧ください。メーカーオプションはご注文時に申し受けます。ご注文後はお受けできませんのでご了承ください。



＜バックアイカメラについて＞システムの能力には限りがありますので、ドライバーは天候や路面状況にあわせた運転、周辺の車両・歩行者の確認、的確な運転操作など安全運転に努めて下さい。車両の操作をするときは機能に頼らず、周辺の安全をミラーや目視で直接確認してください。ご注意ください項目がございますので、必ず取扱説明書をお読みください。

LINEUP



PZ TURBO SPECIAL PZターボスペシャル

標準ルーフ



クールカーキパールメタリック (ZVD)

ハイルーフ



シルキーシルバーメタリック (Z2S)



Photo:2WD車

メーカー希望 小売価格	標準ルーフ	2WD 4AT	1,783,100 [★] 円 (消費税抜き1,621,000円)	ハイルーフ	2WD 4AT	1,800,700 [★] 円 (消費税抜き1,637,000円)
		4WD 4AT	1,911,800 [★] 円 (消費税抜き1,738,000円)		4WD 4AT	1,929,400 [★] 円 (消費税抜き1,754,000円)

▲バックアイカメラ付ディスプレイオーディオ装着車は52,800円高 (消費税込み) ●ムーンライトバイオレットパールメタリック、パールホワイト塗装車は22,000円高 (消費税込み)

PZ TURBO PZターボ

標準ルーフ



パールホワイト (Z7T)

ハイルーフ



ムーンライトバイオレットパールメタリック (ZVJ)



Photo:2WD車

メーカー希望 小売価格	標準ルーフ	2WD 4AT	1,695,100 [★] 円 (消費税抜き1,541,000円)	ハイルーフ	2WD 4AT	1,712,700 [★] 円 (消費税抜き1,557,000円)
		4WD 4AT	1,823,800 [★] 円 (消費税抜き1,658,000円)		4WD 4AT	1,841,400 [★] 円 (消費税抜き1,674,000円)

▲バックアイカメラ付ディスプレイオーディオ装着車は52,800円高 (消費税込み) ●ムーンライトバイオレットパールメタリック、パールホワイト塗装車は22,000円高 (消費税込み)

JP TURBO JPターボ

ハイルーフ



ブルーイッシュブラックパール3 (ZJ3)

ハイルーフ



クールカーキパールメタリック (ZVD)



Photo:2WD車

メーカー希望 小売価格	ハイルーフ	2WD 4AT	1,569,700 [★] 円 (消費税抜き1,427,000円)
		4WD 4AT	1,698,400 [★] 円 (消費税抜き1,544,000円)

▲バックアイカメラ付ディスプレイオーディオ装着車は52,800円高 (消費税込み) ●ムーンライトバイオレットパールメタリック、パールホワイト塗装車は22,000円高 (消費税込み)

▲はメーカーオプションです。メーカーオプションはご注文時に申し受けます。ご注文後はお受けできませんのでご了承ください。

★記載のメーカー希望小売価格は消費税率10%に基づいています。メーカー希望小売価格はスペアタイヤ・ジャッキ付で、保険料・税金(除く消費税)・届出等に伴う費用および付属品価格は含みません。メーカー希望小売価格は参考価格です。価格は販売会社が独自に定めていますので、詳しくは各販売会社にお問い合わせください。リサイクル料金が別途必要となります。詳しくは巻末のリサイクル料金表をご覧ください。

装備早見表

○は標準装備

		PZターボスペシャル	PZターボ	JPターボ
安全 装備／ メカニ ズム	 SUZUKI Safety Support スズキ セーフティ サポート	○	○	○
	 ディスチャージヘッドランプ	○	○	
	 マルチリフレクターハロゲンヘッドランプ			○
	 マルチリフレクターハロゲンフォグランプ	○	○	
快適 装備	 後席右側ワンアクションパワースライドドア	○		
	 後席左側ワンアクションパワースライドドア	○	○	
	 電動オートステップ(後席左側)	○		
エク ステリ ア	 ルーフエンドスポイラー	○	○	
	 LEDサイドターンランプ付ドアミラー	○		
	 メッキフロントグリル	○	○	
	 14インチアルミホイール	○	○	
イン テリ ア	 13インチフルホイールキャップ			○
	 ファブリックシート表皮	○ [ベージュ]	○ [ベージュ]	○ [ブラウン]
	 本革巻きステアリングホイール	○		



▲バックアイカメラ付ディスプレイオーディオ装着車

- ディスプレイオーディオ
[7インチディスプレイ、AM/FMラジオ・スマートフォン連携機能付、Bluetooth®対応]
- バックアイカメラ ●GPSアンテナ ●ハンズフリーマイク ●USBソケット [Type-A]

その他の主な装備
○軽量衝撃吸収ボディー TECT(テクト) ○運転席・助手席SRSエアバッグ ○ESP※ ○4輪ABS [EBD・ブレーキアシスト付] ○フルオートエアコン [エアフィルター付] ○エンジンオイル交換お知らせ機能 ○キーレスプッシュスタートシステム [エンジンスイッチ、携帯リモコン、リクエストスイッチ (フロントドア、バックドア)] ○スライドドアクローザー (後席両側) ○USB電源ソケット [Type-A/Type-C] (インパネ、2個) ○フロント/リアエアロバンパー ○B/Cピラーブラックアウト ○アイドリングストップシステム ○セキュリティアラームシステム ○イモビライザー (国土交通省認可品)
※ESPはDaimler AGの登録商標です。

BODY COLOR



※ムーンライトバイオレットパールメタリック、パールホワイト塗装車は他のボディカラーと価格が異なります。
▲はメーカーオプションです。メーカーオプションはご注文時に申し受けます。ご注文後はお受けできませんのでご了承ください。*Bluetoothは米国Bluetooth SIG, Inc.の登録商標です。

EQUIPMENT

主要装備

標準装備

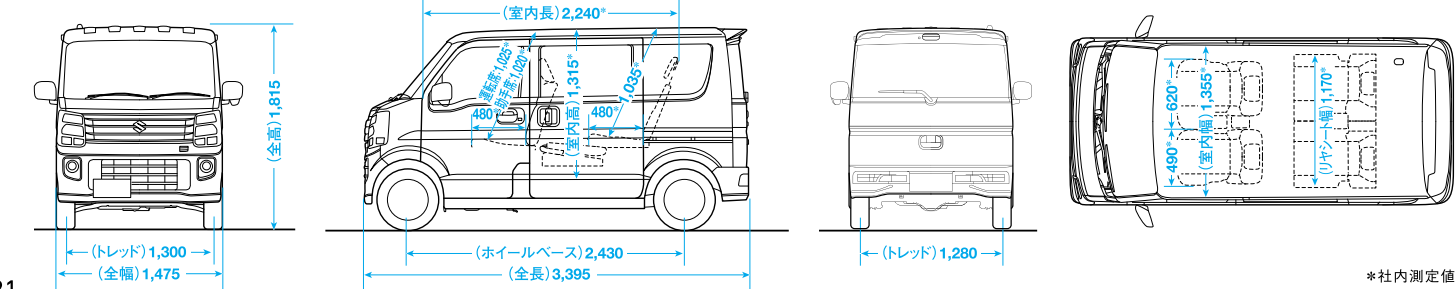
メーカーオプション (ご注文時に申し受けます)

ルーフ形状		標準ルーフ／ハイルーフ	標準ルーフ／ハイルーフ	ハイルーフ	その他の全車標準装備
機種名		PZターボスペシャル	PZターボ	JPターボ	
安全装備/ メカニズム	軽量衝撃吸収ボディー	TECT(テクト)			フロントシートベルト可変フォースリミッター
	歩行者傷害軽減ボディー				フロントシートベルトプリテンショナー
	頭部衝撃軽減構造インテリア				フロントELR3点式シートベルト[ショルダ―アジャスター付]
	運転席・助手席SRSエアバッグ				リヤELR3点式シートベルト
	頸部衝撃緩和フロントシート				リヤドアチャイルドブルーフ
	デュアルカメラブレーキサポート				運転席シートベルト警告灯
	誤発進抑制機能				運転席シートベルトリマインダー
	車線逸脱警報機能				運転席シートベルトラップアウトアープリテンショナー
	ふらつき警報機能				チャイルドシート固定用テザーアンカー(リヤ左右2名分)
	先行車発進お知らせ機能				ISOFIX対応チャイルドシート固定用アンカー(リヤ左右2名分)
	ハイビームアシスト				ハイマウントストップランプ[LED]
	後退時ブレーキサポート				フロント間欠ワイパー[ミスト付]
	後方誤発進抑制機能				リヤワイパー&ウォッシャー
	リヤパーキングセンサー				熱線入りバックウインドーガラス
	エマージェンシーストップシグナル				フロントディスクブレーキ[ベンチレーテッド]
	ヒルホールドコントロール				サイドアビーム(フロント、リヤ)
	ESP®				半ドア警告灯
	4輪ABS[EBD・ブレーキアシスト付]				ブレーキペダル後退抑制機構
	マルチリフレクターハロゲンヘッドランプ[マニュアルレベリング機構付]				イモビライザー(国土交通省認可品)
	ディスタージヘッドランプ[ロービーム、オートレベリング機構付]				ライト消し忘れ警告ブザー
	オートライトシステム				フロントスタビライザー
	ライト自動消灯システム				フットパーキングブレーキ
	マルチリフレクターハロゲンフォグランプ				セキュリティアラームシステム ※1
	ヒートドアミラー(4WD車)				パワードアロック[バックドア連動]
	サイドアンダーミラー付ドアミラー(助手席)				車速連動式オートドアロック
	アイドリングストップシステム				
快適装備	フルオートエアコン[抗菌処理タイプ/エアフィルター付]				運転席シートヒーター
	キーレスブッシュスタートシステム[エンジンスイッチ、携帯リモコン、リクエストスイッチ(フロントドア、バックドア)]				リヤヒーター
	電動格納式リモコンドアミラー	[リモート格納]			パワーステアリング
	ワンアクションスイッチ	(後席両側)	(後席左側)		パワーウインドー[ロック機構/運転席オート・挟み込み防止機構付]
	後席左側ワンアクションパワースライドドア[挟み込み防止機構付]				アクセサリーソケット(インパネ)
	後席右側ワンアクションパワースライドドア[挟み込み防止機構付]				ラゲッジアクセサリーソケット(助手席側)
	USB電源ソケット[Type-A/Type-C](インパネ、2個)				電波式キーレスエントリー[ハザードランプアンサーバック付]
エクステリア	スライドアクローザー(後席両側)				熱線吸収グリーンガラス(フロント、フロントドア)
	電動オートステップ(後席左側)				全面UVカット機能付ガラス
	フロントエアロバンパー				スモークガラス(リヤドア、クォーター、バックドア)
	リヤエアロバンパー				
	サイドアンダーズボイラー				カラードアミラー
	ルーフエンドスボイラー				カラードアハンドル
	LEDサイドターンランプ付ドアミラー				マッドフラップ(フロント)
	メッキフロントグリル				スライドアレールガーニッシュ
	メッキフロントフードガーニッシュ				ルーフアンテナ
	メッキフォグランプベゼル				
インテリア	B/Cピラーブラックアウト ※2				
	13インチフルホイールキャップ				
	14インチアルミホイール				
	ラジアルタイヤ	165/60R14		155/70R13	
	本革巻ステアリングホイール				インパネシフト
	ウレタンステアリングホイール				シフトインジケーター
	チルトステアリング				マルチインフォメーションディスプレイ
	エコドライブアシスト照明				[エコスコア/瞬間燃費/平均燃費/航続可能距離/オドメーター/トリップメーターなど]
	エンジンオイル交換お知らせ機能				シルパーエアコンルーバーリング(サイド)
	メッキメーターリング				シルパーオーディオガーニッシュ
	タコメーター				シルパーセンターガーニッシュ
	燃料残量警告灯				サイド兼用サンバイザー(運転席、助手席)
	外気温計(エアコンパネル内)				アシストグリップ(助手席、後席両側)
	自発光メーター[常時照明式]				ドアトリムクロス
	運転席バニティミラー[チケットホルダー付]				バックドアインサイドグリップ
	助手席バニティミラー[チケットホルダー付]				フロントシートスライド&リクライニング
	残照式3ポジションルームランプ(フロント)				左右独立リヤシートスライド&リクライニング
	残照式3ポジションLEDルームランプ(リヤ)				乗降グリップ(全席)
	シルバーインサイドドアハンドル(フロント)				乗降ステップ(全席)
収納スペース	ファブリックシート表皮	[ベージュ]	[ベージュ]	[ブラウン]	分割可倒式リヤシート
	フロントベンチシート[センターアームレスト付]				フルフラットシート
	リヤセンターアームレスト				助手席前倒し機構
	フロントシートヘッドレスト				フットレスト
	リヤシートヘッドレスト				
	インパネドリンクホルダー(運転席、助手席)				インパネトレイ(助手席)
	オーバーヘッドシェルフ(ハイルーフ)				ショッピングフック(インパネ)
	オーバーヘッドコンソール(標準ルーフ)				グローブボックス
オーディオ	センターミドルトレイ				インパネアップパーボケット(運転席)
	インパネアンダーボックス(センター)				カードケース
	フロントドアポケット[ペットボトルホルダー付]				助手席シートバックポケット
	リヤドアペットボトルホルダー				ラゲッジサイドアップパーボケット(運転席側)
	ラゲッジサイドポケット				ユーティリティーナット(10ヶ所)
オーディオ	6スピーカー(フロント2、リア2、フロントツイーター2)				オーディオレス仕様
	2スピーカー(フロント2)				
	ステアリングオーディオスイッチ				
オーディオ	▲バックアイカメラ付ディスプレイオーディオ装着車				
	[ディスプレイオーディオ][7インチディスプレイ、AM/FMラジオ・S				
	マートフォン連携機能付、Bluetooth®対応]、バックアイカメラ、GPS				
	アンテナ、ハンズフリーマイク、USBソケット[Type-A] ※3]				

は標準装備。 はメーカーオプション。メーカーオプションはご注文時に申し受けます。ご注文後はお受けできませんのでご了承ください。

※1 セキュリティアラームシステムは、作動しない状態に設定することができます。詳しくは販売会社にお問い合わせください。※2 ブルーイッシュブラックパール3塗装車は除きます。※3 標準装備のUSB電源ソケット[Type-A]は、ディスプレイオーディオ接続機能付USBソケット[Type-A]に変更となります。○納期は機種・ボディカラー・注文装備等により異なりますので、詳しくは販売会社にお問い合わせください。○エブリイワゴンは、全車、寒冷地での使用を考慮した仕様となります。○スベアタイヤは応急用タイヤとなります。*ESPIはDaimler AGの登録商標です。*Bluetoothは米国Bluetooth SIG, Inc.の登録商標です。

寸法図(単位:mm) ●PZ ターボ (標準ルーフ)



SPECIFICATIONS

主要諸元

ボディ				5ドア							
ルーフ形状		標準ルーフ		ハイルーフ		標準ルーフ		ハイルーフ		ハイルーフ	
機種名		PZターボスペシャル				PZターボ				JPターボ	
車名・型式		スズキ・3BA-DA17W									
駆動方式		2WD(後2輪駆動)	フルタイム4WD	2WD(後2輪駆動)	フルタイム4WD	2WD(後2輪駆動)	フルタイム4WD	2WD(後2輪駆動)	フルタイム4WD	2WD(後2輪駆動)	フルタイム4WD
トランスミッション		4AT									
■機種記号											
		EWDD-5[-CY5]	EWDY-5[-CY5]	EHDD-5[-CY5]	EHDY-5[-CY5]	EWCD-5[-CY5]	EWCY-5[-CY5]	EHCD-5[-CY5]	EHCY-5[-CY5]	EHBD-5[-CY5]	EHBV-5[-CY5]
■寸法・重量											
全長(mm)		3,395									
全幅(mm)		1,475									
全高(mm) ※4		1,815		1,910		1,815		1,910		1,910	
室内寸法(mm) ※5		長さ	2,240								
		幅	1,355								
		高さ	1,315		1,420		1,315		1,420		1,420
ホイールベース(mm)		2,430									
トレッド(mm)		前	1,300								
		後	1,280								
最低地上高(mm) ※5		150									
車両重量(kg)		980	1,020	980	1,020	960	1,000	960	1,000	950	990
乗車定員(名)		4									
■性能											
燃料消費率 (km/L) ※6		13.3									
		WLTC※7 (国土交通省審査値)									
市街地モード(WLTC-L)		11.6	11.5	11.6	11.5	11.6	11.5	11.6	11.5	11.6	11.5
郊外モード(WLTC-M)		14.0	13.9	14.0	13.9	14.0	13.9	14.0	13.9	14.0	13.9
高速道路モード(WLTC-H)		13.7	13.8	13.7	13.8	13.7	13.8	13.7	13.8	13.7	13.8
燃料消費率 (km/L) ※6		16.0									
		JC08※7 (国土交通省審査値)									
主要燃費向上対策		可変バルブタイミング、電動パワーステアリング、アイドリングストップ装置									
最小回転半径(m)		4.5									
■エンジン											
型式		R06A型									
種類		水冷4サイクル直列3気筒インタークーラーターボ									
弁機構		DOHC12バルブVVT									
内径×行程(mm)		64.0×68.2									
総排気量(L)		0.658									
圧縮比		9.1									
燃料供給装置		EPI(電子制御燃料噴射装置)									
最高出力(kW/rpm) ネット		47(64PS)/6,000									
最大トルク(N・m/rpm) ネット		95(9.7kg・m)/3,000									
燃料タンク容量(L)		37									
使用燃料		無鉛レギュラーガソリン									
■動力伝達装置											
変速比		1速	2.875								
		2速	1.568								
		3速	1.000								
		4速	0.696								
		後退	2.300								
		最終減速比	5.375								
■ステアリング											
歯車形式		ラック&ピニオン式									
■ブレーキ											
主ブレーキ形式		前	ベンチレーテッドディスク								
		後	リーディング・トレーリング								
制動倍力装置		真空倍力式									
制動力制御装置		ABS[EBD付]									
駐車ブレーキ形式		機械式後2輪制動									
■懸架装置											
懸架方式		前	マクファーソンストラット式コイルスプリング								
		後	I.T.L.(アインレーテッド・トレーリング・リンク)式コイルスプリング								
スタビライザー形式(前)		トーションバー式									
タイヤ		165/60R14 75H									155/70R13 75S

環境情報

機種名		PZ ターボスペシャル		PZ ターボ		JP ターボ	
車両型式		3BA-DA17W					
エンジン	型式	R06A					
	総排気量(L)	0.658					
駆動装置	トランスミッション	4AT					
	駆動方式	2WD(後2輪駆動)	フルタイム4WD	2WD(後2輪駆動)	フルタイム4WD	2WD(後2輪駆動)	フルタイム4WD
車両重量(kg)		980	1,020	960	1,000	950	990
燃料消費率	燃料消費率(km/L) ※1	13.3	13.3	13.3	13.3	13.3	13.3
	CO ₂ 排出量(g/km)	175	175	175	175	175	175
	 市街地モード(WLTC-L)(km/L) ※2	11.6	11.5	11.6	11.5	11.6	11.5
	郊外モード(WLTC-M)(km/L) ※2	14.0	13.9	14.0	13.9	14.0	13.9
	高速道路モード(WLTC-H)(km/L) ※2	13.7	13.8	13.7	13.8	13.7	13.8
	 燃料消費率(km/L) ※1	16.0	15.0	16.4	15.0	16.4	15.0
	CO ₂ 排出量(g/km)	145	155	142	155	142	155
排出ガス	適合規制・認定レベル	平成30年排出ガス規制適合					
	試験モード	WLTCモード					
	規制値・ 認定値等(g/km)	CO	1.15				
		NMHC	0.10				
		NOx	0.05				
	適合騒音規制レベル	平成28年騒音規制に適合 加速騒音規制値70dB(M1A2A)					
エアコン冷媒の種類(GWP値 ※3)/使用量(g)		HFO1234yf(1 ※4) / 340					
車室内VOC		自工会目標達成					
環境負荷物質削減	鉛 ※1	自工会2006年目標達成(1996年使用量の1/10以下)					
	水銀 ※2	自工会目標達成(2005年1月以降使用禁止)					
	六価クロム	自工会目標達成(2008年1月以降使用禁止)					
	カドミウム	自工会目標達成(2007年1月以降使用禁止)					
	自工会目標適用除外部品	※1:鉛バッテリー(リサイクル回収ルートが確立されているため除外) ※2:ナビゲーション等の液晶ディスプレイ、コンビネーションメーター、ディスプレイヘッドランプ、室内蛍光灯(交通安全上必須な部品の極微量使用を除外)					
環境への取り組み	リサイクル	リサイクルし易い材料を使用した部品	ドアトリム、ステップガーニッシュ、フロント・リヤバンパーなどにリサイクル化し易い熱可塑性樹脂を使用				
		再生材を使用している部品	エンジンブラッシュカバー、スベアタイヤキャリアキャップ				
		樹脂・ゴム部品への材料表示	材料表示あり				
環境負荷物質使用状況		鉛	電子基板・電気部品のハンダ、圧電素子等(PZTセンサー)に使用				

※1 燃料消費率は定められた試験条件での値です。お客様の使用環境(気象、渋滞等)や運転方法(急発進、エアコン使用等)に応じて燃料消費率は異なります。
※2 WLTCモードは、市街地、郊外、高速道路の各走行モードを平均的な使用時間配分で構成した国際的な走行モードです。市街地モードは、信号や渋滞等の影響を受ける比較的低速な走行を想定し、郊外モードは、信号や渋滞等の影響をあまり受けない走行を想定、高速道路モードは、高速道路等での走行を想定しています。
※3 GWP=Global Warming Potential(地球温暖化係数)
※4 フロン法において、カーエアコン冷媒は、2023年度までにGWP150以下(対象の乗用車における国内向け年間出荷台数の加重平均値)にすることを求められています。
■掲載写真の色は印刷のため実際とは異なる場合があります。詳しくは販売会社にお問い合わせください。
■掲載の写真には、合成または特別に許可を得て撮影したものが含まれます。
■本車両の仕様は、改良のため予告なく変更することがあります。(2022年4月現在)
■安心して乗りいただくために、車両付属の取扱説明書をよくお読みください。
■製造事業者:スズキ株式会社

○自動車リサイクル法の施行により、下表のリサイクル料金が別途必要です。
(リサイクル料金表)

エブリイワゴン	リサイクル預託金				リサイクル料金は2022年4月時点の金額です。	
	シュレッダーダスト料金	エアバッグ類料金	フロン類料金	情報管理料金	資金管理料金	合計
	4,790円	1,930円	0円	130円	290円	7,140円

愛車の車検・点検は、お買い求めいただいたお店にお出かけください。

●法令で定められた点検整備(日常点検・定期点検)およびスズキが指定している点検整備は必ず行ないましょう。

シートベルトとチャイルドシートを忘れずに、スピードは控えめに安全運転。

- 交通法規を守り安全運転を心がけましょう。
- シートベルトは、同乗者も必ず着用しましょう。
- 無理、無謀な運転はやめましょう。
- 相手の立場を思いやる運転を心がけましょう。

安心の保証内容

〈一般保証〉新車登録日から3年間保証(その期間内でも走行距離は60,000kmまで)。
〈特定保証〉スズキが特に指定した部品については新車登録日から5年間保証(その期間内でも走行距離は100,000kmまで)。このほか保証期間(走行距離)の異なるボディ・錆保証、1年間保証等があります。

*別扱いの保証や保証の対象外となる項目があります。また、お車の日頃の点検整備を実施されないと保証修理を受けられないことがあります。詳しくは保証書をご覧ください。スズキ販売会社にお問い合わせください。

お問い合わせ、ご相談はお近くのスズキ販売店、または下記お客様相談室まで。

スズキ株式会社
お客様相談室 ☎ 0120-402-253
受付時間/ 9:00~12:00、13:00~17:00

※弊社お客様相談室におけるお客様の個人情報の取り扱いについては、スズキ株式会社ホームページにて掲載していますのでご覧ください。(https://www.suzuki.co.jp)

スズキ株式会社 本社:〒432-8611 浜松市南区高塚町300
(2022.4) 99999-20901-110