



ABARTH 500 ASSETTO CORSE

Catalogo Vettura 2011

Release 10.0 - 01/01/2011

ABARTH

ELENCO TAVOLE CATALOGO VETTURA SE 118-11 - ANNO 2011

A	Comandi interni (autotelaio)			
A10 tavola 1/1	Pedaliera comandi	01/01/2011	Pedaliera	
A29 tavola 1/1	Comando cambio	01/01/2011	Comando cambio	
A61 tavola 1/1	Comando sterzo	01/01/2011	Piantone sterzo e volante	
B	Impianto prelievo benzina			
B04 tavola 1/2	Impianto alimentazione combustibile	01/01/2011	Impianto benzina	
B04 tavola 2/2	Impianto alimentazione combustibile	01/01/2011	Impianto prelievo benzina	
C	Aspirazione / scarico motore			
C15 tavola 1/1	Impianto di scarico	01/01/2011	Impianto di scarico	
C20 tavola 1/2	Filtro prese aria e manicotti	01/01/2011	Aspirazione motore	
C20 tavola 2/2	Filtro prese aria e manicotti	01/01/2011	Aspirazione motore	
D	Raffreddamento propulsore			
D17 tavola 1/2	Raffreddamento acqua motore	01/01/2011	Raffreddamento propulsore	
D17 tavola 2/2	Traversa front-end semi completa	01/01/2011	Raffreddamento propulsore	
E	Sospensioni veicolo			
E40 tavola 1/1	Assale anteriore	01/01/2011	Semiassie (dx/sx)	
E54 tavola 1/1	Supporti motopropulsore	01/01/2011	Installazione supporti motore	
E56 tavola 1/4	Sospensione anteriore	01/01/2011	Braccio sospensione anteriore	
E56 tavola 2/4	Sospensione anteriore	01/01/2011	Ammortizzatore anteriore	
E56 tavola 3/4	Sospensione anteriore	01/01/2011	Gruppo ruota anteriore	
E56 tavola 4/4	Sospensione anteriore	01/01/2011	Traversa anteriore	
E57 tavola 1/3	Sospensione posteriore	01/01/2011	Ammortizzatore posteriore	
E57 tavola 2/3	Sospensione posteriore	01/01/2011	Ponte posteriore	
E57 tavola 3/3	Sospensione posteriore	01/01/2011	Sospensione posteriore vettura	
F	Freni e tubazioni			
F64 tavola 1/2	Impianto frenante	01/01/2011	Impianto frenante: freni anteriori	
F64 tavola 2/2	Freni anteriori	01/01/2011	Prese aria freni	
F65 tavola 1/1	Impianto frenante	01/01/2011	Impianto frenante: freni posteriori	
M	Plancia			
M tavola 1/1	Plancia	01/01/2011	Plancia	
N	Finizione interna			
N tavola 1/1	Finizione interna	01/01/2011	Finizione interna	
P	Finizione esterna			
P63 tavola 1/2	Esterni riportati	01/01/2011	Splitter anteriore	
P63 tavola 2/2	Esterni riportati	01/01/2011	Paraurto anteriore	
S	Finizioni parti mobili			
S23 tavola 1/1	Finizione porte anteriore	01/01/2011	Porte anteriori	
S39 tavola 1/1	Finizione sportello posteriore	01/01/2011	Portellone posteriore	
S60 tavola 1/2	Finizione cofano mobile	01/01/2011	Cofano motore	
S60 tavola 2/2	Finizione vetri laterali e lunotto	01/01/2011	Vetri laterali e lunotto	
V	Sedili			
V35 tavola 1/1	Sedile anteriore Sx	01/01/2011	Sedile pilota	
W	Integrante finizione			
W99 tavola 1/1	Dotazioni	01/01/2011	Estintori	
X	Caveria			
X08 tavola 1/3	Comandi elettrici cablaggio vettura	01/01/2011	Comandi elettrici (parte anteriore)	
X08 tavola 2/3	Comandi elettrici cablaggio vettura	01/01/2011	Comandi elettrici (plancia)	
X08 tavola 3/3	Comandi elettrici cablaggio vettura	01/01/2011	Comandi elettrici (parte posteriore)	
Y	Apparecchi elettrici vettura			
Y20 tavola 1/1	Accumulatore	01/01/2011	Accumulatore	
0	Modulo motore			
0 tavola 1/2	Motore	01/01/2011	Motore completo	
0 tavola 2/2	Motore	01/01/2011	Motore completo	
2	Complesso ausiliario			
228 tavola 1/1	Differenziale anteriore	01/01/2011	Differenziale autobloccante	
4	Scocca			
400 tavola 1/3	Complesso carrozzeria	01/01/2011	Gancio traino anteriore	
400 tavola 2/3	Complesso carrozzeria	01/01/2011	Gancio traino posteriore	
400 tavola 3/3	Complesso carrozzeria	01/01/2011	Traverse anteriori	
M.S	Materiale di serie			
tavola M.S.	Materiale di serie	01/01/2011	Provenienza non 500 Abarth	

500 ABARTH ASSETTO CORSE
Release 10.0 - 01 Gennaio 2011



Rappresentazione grafica della
targhetta anticontraffazione



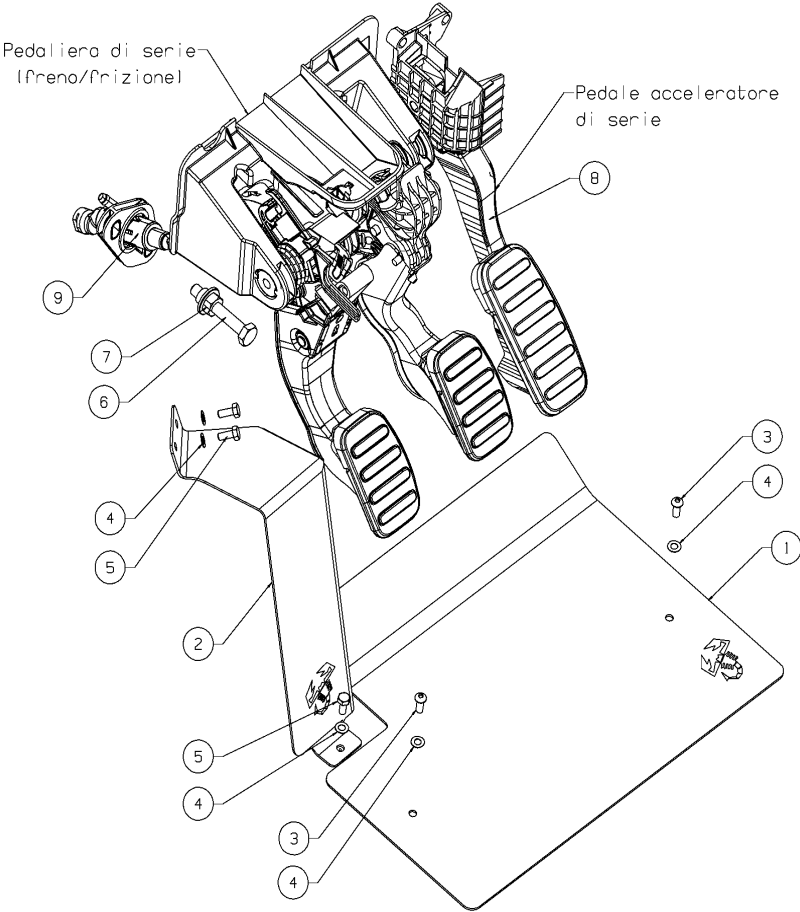
Tavola dei riferimenti che
devono avere la targhetta
anticontraffazione

<i>Disegno n°</i>	<i>Descrizione</i>
5741258	Supporto filtro
5741037	Semiasse 500 Assetto Corse completo
5741015	Supporto su telaio lato cambio
5741965	Supporto su cambio
5741020	Supporto lato motore
5741018	Supporto su scocca lato motore
5741025	Supporto lato differenziale
5742202	Braccio sospensione anteriore Sx completo
5742203	Braccio sospensione anteriore Dx completo
5740995	Gambale per ammortizzatore ant. Sx
5740996	Gambale per ammortizzatore ant. Dx

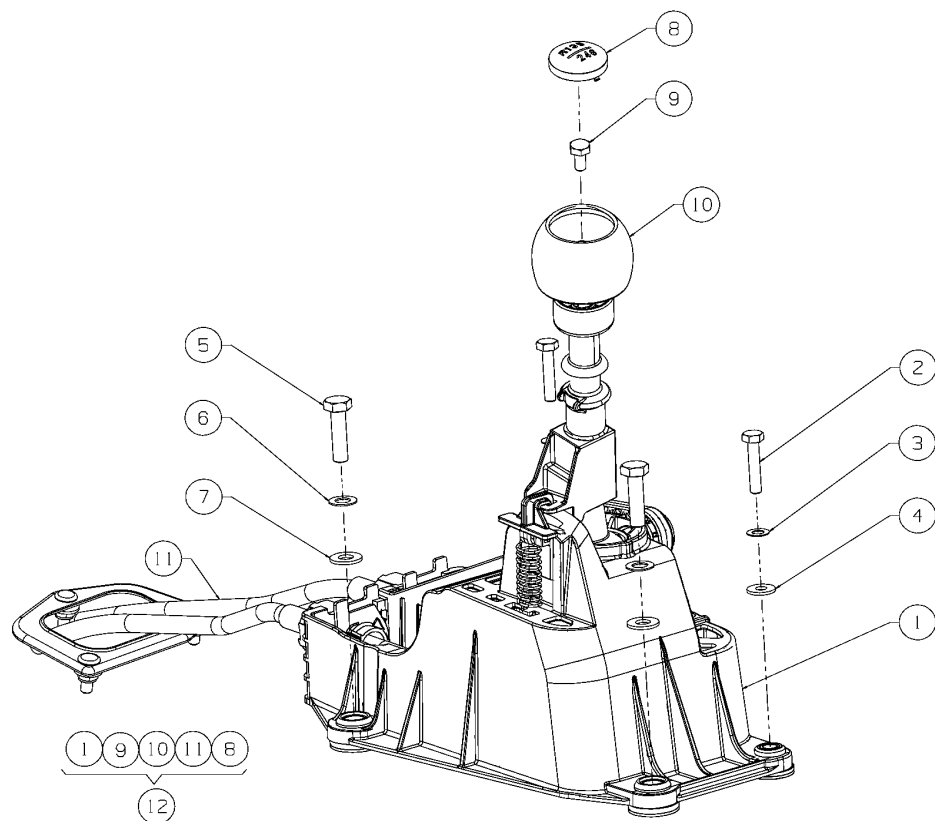
<i>Disegno n°</i>	<i>Descrizione</i>
5741009	Ammortizzatore posteriore completo
5741316	Presa aria freno Sx su pinza
5741317	Presa aria freno Dx su pinza
5742142	Presa aria freni su paraurti
5741114	Splitter anteriore 500
5741319	Griglia anteriore inferiore
5741917	Paraurto anteriore modificato
5741095	Alettone posteriore
5741274	Supporto alettone Dx
5741035	Supporto alettone Sx
5741180	Cofano anteriore
5741178	Presa Naca su cofano

NB: i particolari sopra indicati devono riportare la targhetta ABARTH anticontraffazione. Per una veloce reperibilità dei particolari indicati sulla tavola specifica, l' ID di riferimento avrà sul lato destro della tabella il logo dello Scorpione ABARTH qui sotto rappresentato





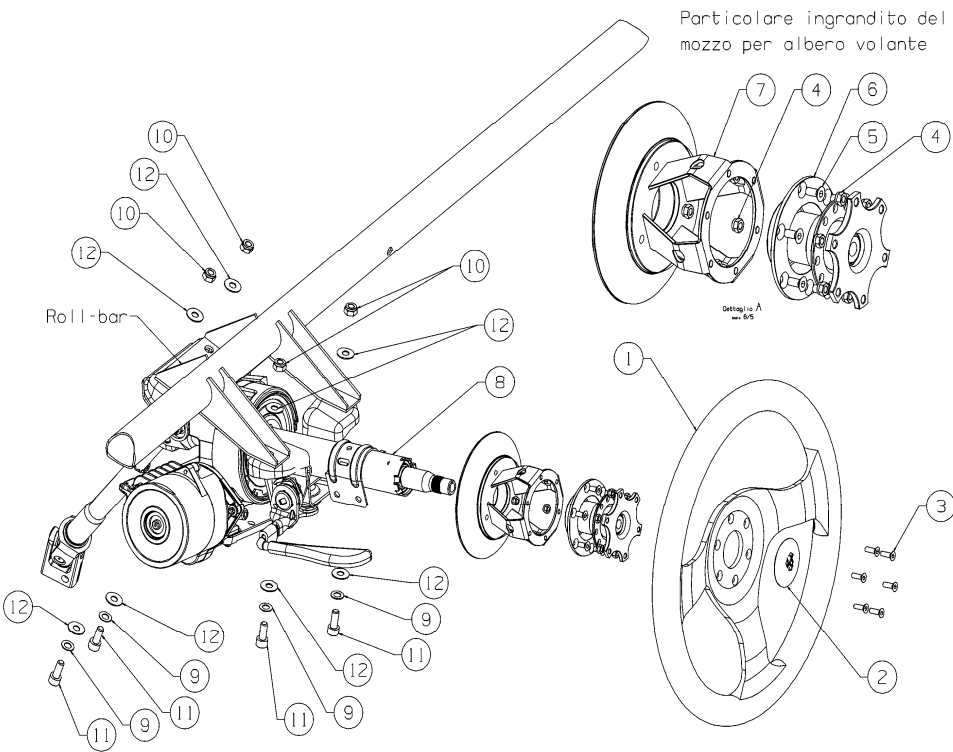
ID. N. DISEGNO		QUANT.	
1	5742183	Poggiataccho pilota	1
2	5742182	Poggiapiiede Sx pilota	1
3	7043347	Vite t.b.e. M6x1x15	2
4	12601274	Rosetta elastica ondulata 6x12x0.5	5
5	10902124	Vite t.e. M6x1x14	2
6	11107521	Vite t.e. M10x65 (reazione pedale frizione)	1
7	10788721	Dado t.e. M10 (reazione pedale frizione)	1
8	51833722	Pedale acceleratore elettronico	1
9	55233472	Pompa frizione	1



ID.	N. DISEGNO		QUANT.	
1	5741461	Dispositivo comando cambio	1	
2	10902824	Vite t.e. M6x1x30	2	
3	12601274	Rosetta elastica ondulata 6x12x0.5	2	
4	12646624	Rosetta tranciata piana 6x15x1.5	2	
5	16043824	Vite t.e. M8x1.25x30	2	
6	12601374	Rosetta elastica ondulata 8x15x0.8	2	
7	14496501	Rosetta tranciata piana 8x17x1.6	2	
8	5741957	Gemma per pomello marce	1	
9	5741463	Vite fissaggio pomello	1	
10	5741464	Pomello	1	
11	5741465	Cavi bowden	1	
12	5741912	Leveraggio comando cambio completo	1	



A61 TAVOLA 1/1
Comando sterzo

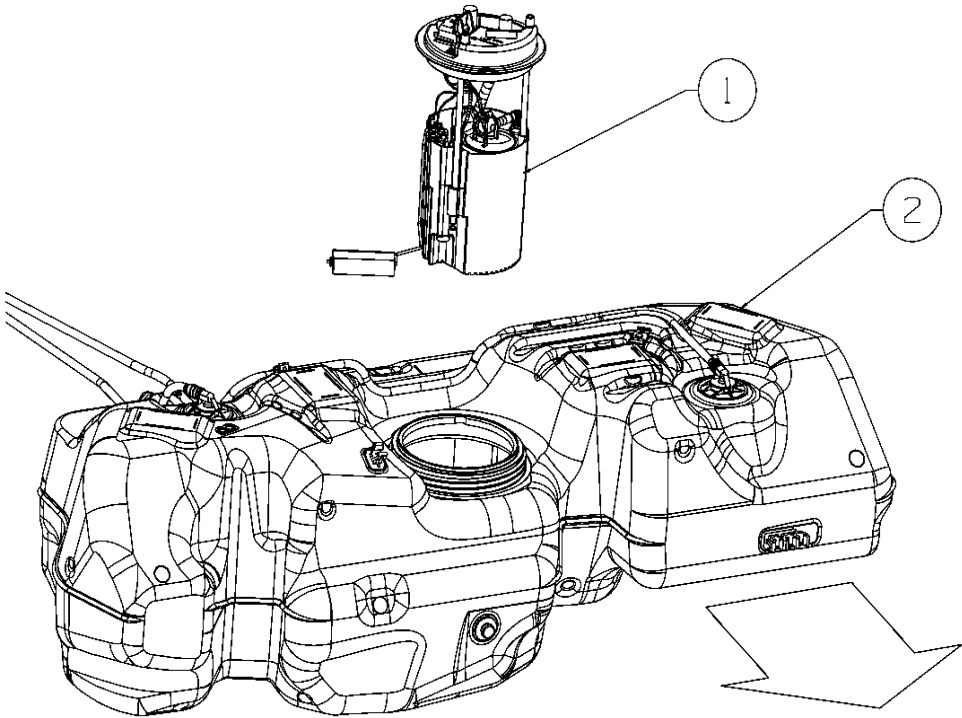


ID.	N. DISEGNO	QUANT.	
1	5740759	Volante Sabelt modello Monaco	1
2	5742007	Tappo volante	1
3	14440730	Vite t.s. M5x0.8x16	6
4	14075611	Dado autofrenante M5	12
5	14440621	Vite t.s. M5x0.8x12	6
6	5740750	Mozzo staccavolante	1
7	5740898	Mozzo per albero volante	1
8	5740770	Comando sterzo - (deriva da 77364672)	1
9	12601374	Rosetta elastica ondulata 8x15x0.8	4
10	14075821	Dado autofrenante M8	4
11	14306371	Vite t.c.e.i. M8x1.25x20	4
12	12625221	Rosetta tranciata piana 8x20x1	8



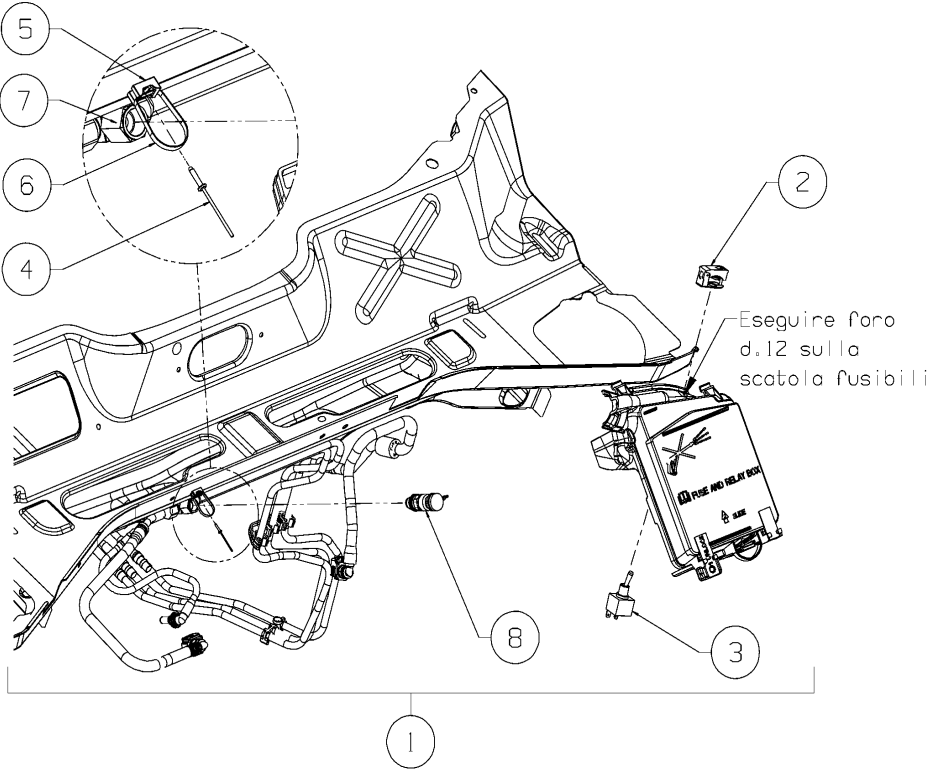
ID. N. DISEGNO QUANT.

1	51818016	Gruppo alimentazione	1	
2	51818012	Serbatoio combustibile	1	





B04 TAVOLA 2/2
Impianto prelievo benzina

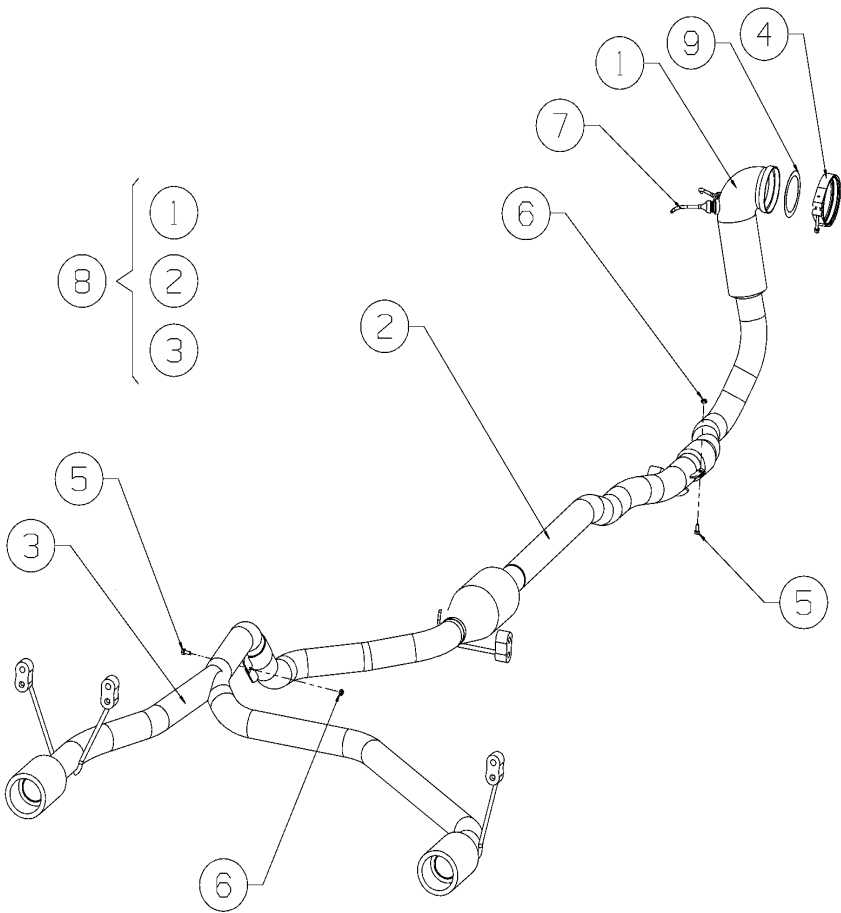


ID.	N. DISEGNO	QUANT.	
1	5742010	Schema impianto prelievo benzina	1
2	5739437	Protezione per interruttore	1
3	5737224	Deviatore unipolare	1
4	5740616	Rivetto testa tonda 3x12	1
4	EST 3710	Rivetto testa tonda 3x12	Alt
5	7031597	Supporto a selletta	1
6	10185	Fascetta a strappo	1
7	5742175	Raccordo a "T" 9/16"	1
8	5735479	Raccordo 9/16" prelievo benzina	1

⊕OPT per versione LIMITED EDITION
(Obbligatorio per iscrizione al campionato)



C15 TAVOLA 1/1
Impianto di scarico

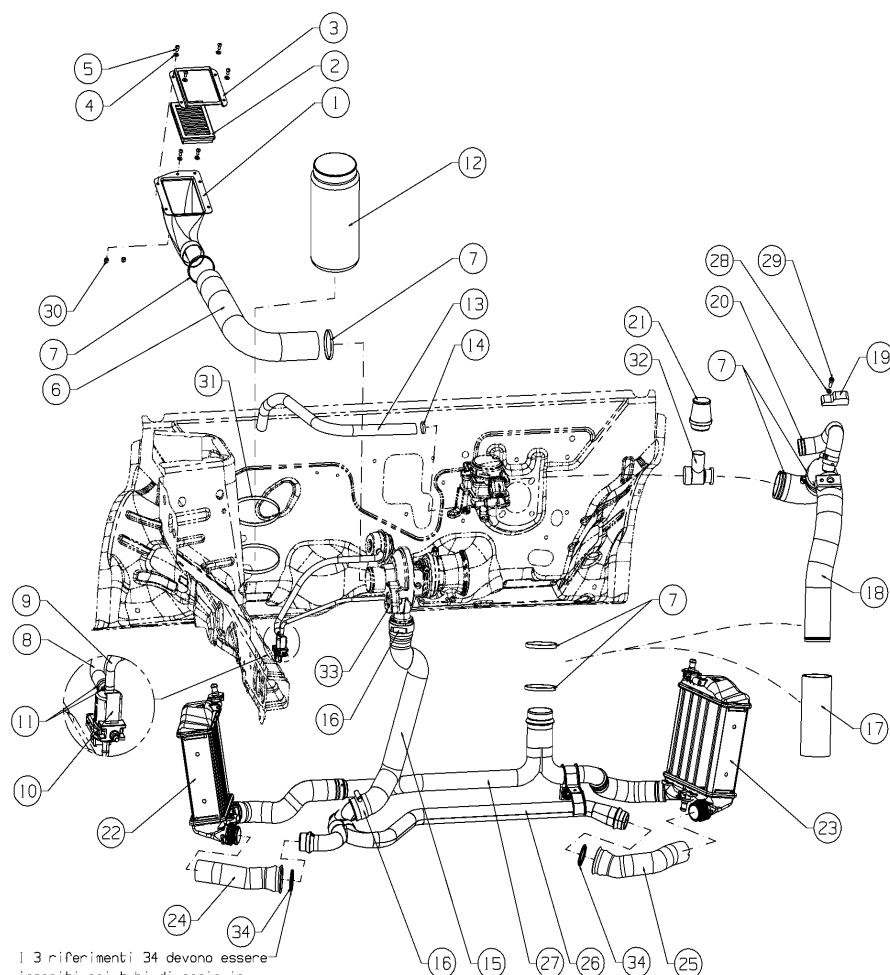


ID. N. DISEGNO QUANT.

1	5741613	Scarico primo tratto	1	
2	5741612	Scarico secondo/terzo tratto con catalizzatore	1	
3	5741610	Scarico quarto tratto	1	
4	51808153	Clamp per scarico	1	
5	10902124	Vite te M6x14	2	
6	14075721	Dado autofrenante M6	2	
7	46751082	Sonda Lambda 500 Abarth	2	
8	5741091	Completo impianto di scarico	1	
9	55217810	Guarnizione Hot-End	1	



C20 TAVOLA 1/2
Aspirazione motore

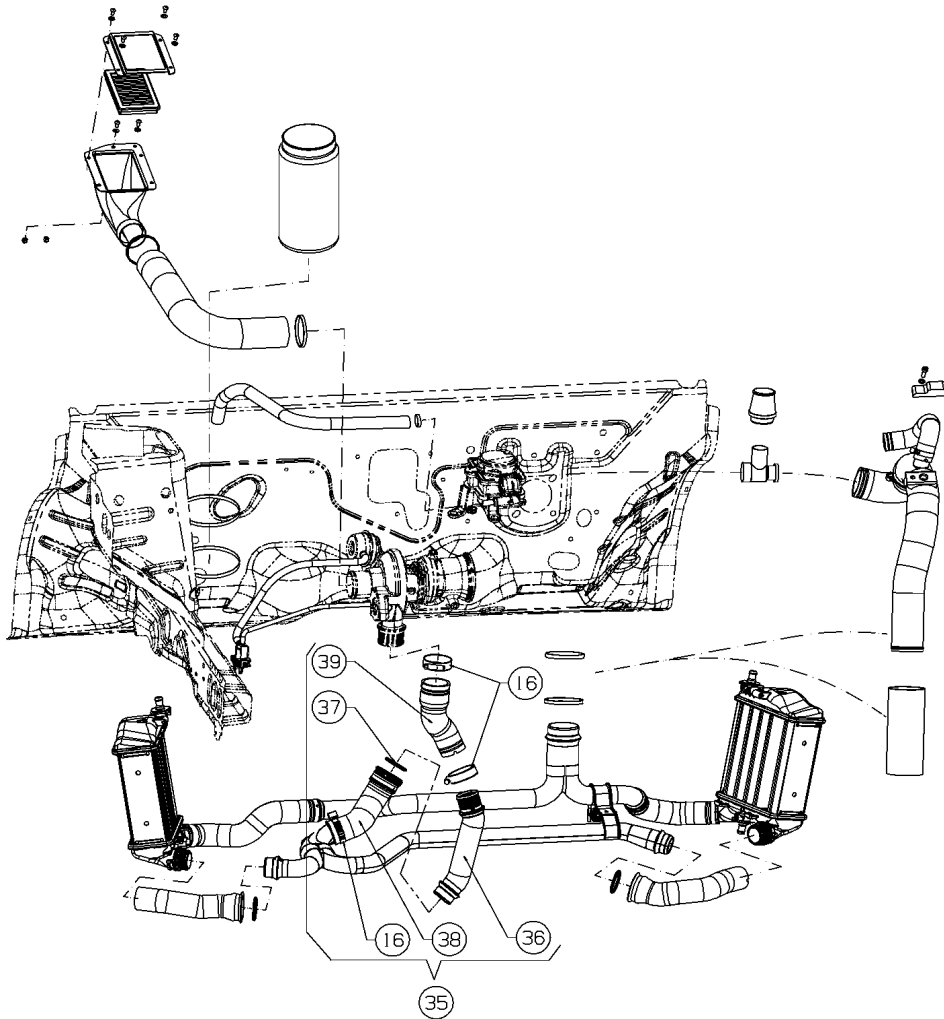


I 3 riferimenti 34 devono essere
inseriti nei tubi di serie in
sostituzione degli OR originali

ID.	N. DISEGNO	QUANT.	
1	5741258	Supporto filtro	1
2	5742042	Filtro aria BMC	1
3	5741260	Coperchio filtro	1
4	12601177	Rosetta elastica ondulata	6
5	7043340	Vite t.b.e. M5x10	6
6	5741146	Manicotto uscita filtro	1
7	13000890	Fascetta metallica	6
8	51810327	Tubo	1
9	51810328	Tubo	1
10	55212397	Elettrovalvola Pierburg	1
11	13432570	Fascetta	4
12	5700333	Serbatoio recupero vapori olio	1
13	7060567	Tubo in gomma telato per sfiato vapori olio	0,75 mt
13	5727484	Guaina Reflex	0,75 mt
14	7054697	Collare a vite	1
15	5742449	Manicotto uscita turbo compressore	1
16	13000790	Fascetta metallica	2+1OPT
17	5741257	Manicotto di collegamento	1
18	5741256	Tubo da corpo farfallato	1
19	55209194	Sensore aria	1
20	13001690	Fascetta metallica	1
21	5741272	Filtro BMC sfiato motore	1
22	51819186	Scambiatore di calore dx	1
23	51819187	Scambiatore di calore sx	1
24	51819203	Manicotto intercooler sx	1
25	51819202	Manicotto intercooler dx	1
26	51819201	Tubazione rigida entrata intercooler	1
27	51826989	Tubazione rigida uscita intercooler	1
28	12639778	Rosetta tranciata piana d.6	1
29	14433124	Vite tcei M6x18	1
30	12574111	Dado autofrenante M5	2
31	10204	Fascetta a strappo (fissaggio serbatoio rif.12)	2
32	55212441	Elettrovalvola POP-OF	1
33	5743360	Turbo compressore Garret piombato	1
34	14464081	OR x tubo intercooler	2



C20 TAVOLA 2/2
Aspirazione motore OPTIONAL



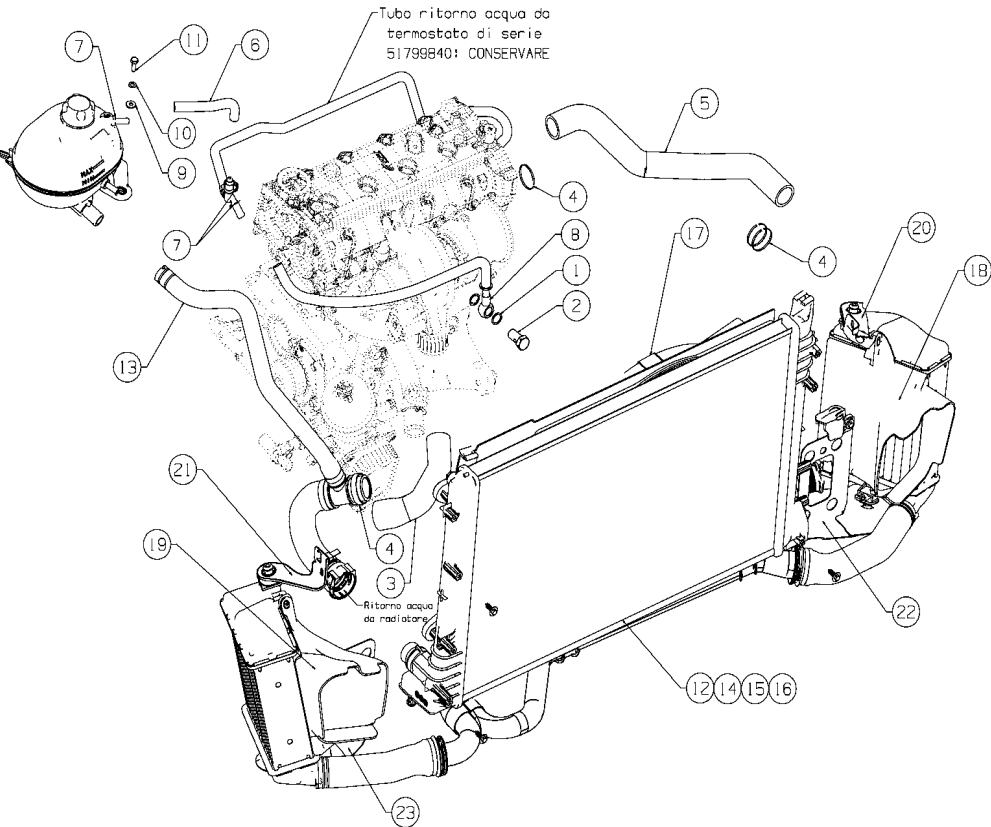
ID. N. DISEGNO

QUANT.

35	5743723	Completo tubo uscita turbo (OPTIONAL)	1	
36	51819199	Manicotto uscita turbo (OPTIONAL)	1	
37	14464081	OR per tubo intercooler (OPTIONAL)	1	
38	5743722	Tubo flessibile uscita turbo (OPTIONAL)	1	
39	50902212	Manicotto flessibile (OPTIONAL)	1	



D17 TAVOLA 1/2
Raffreddamento propulsore



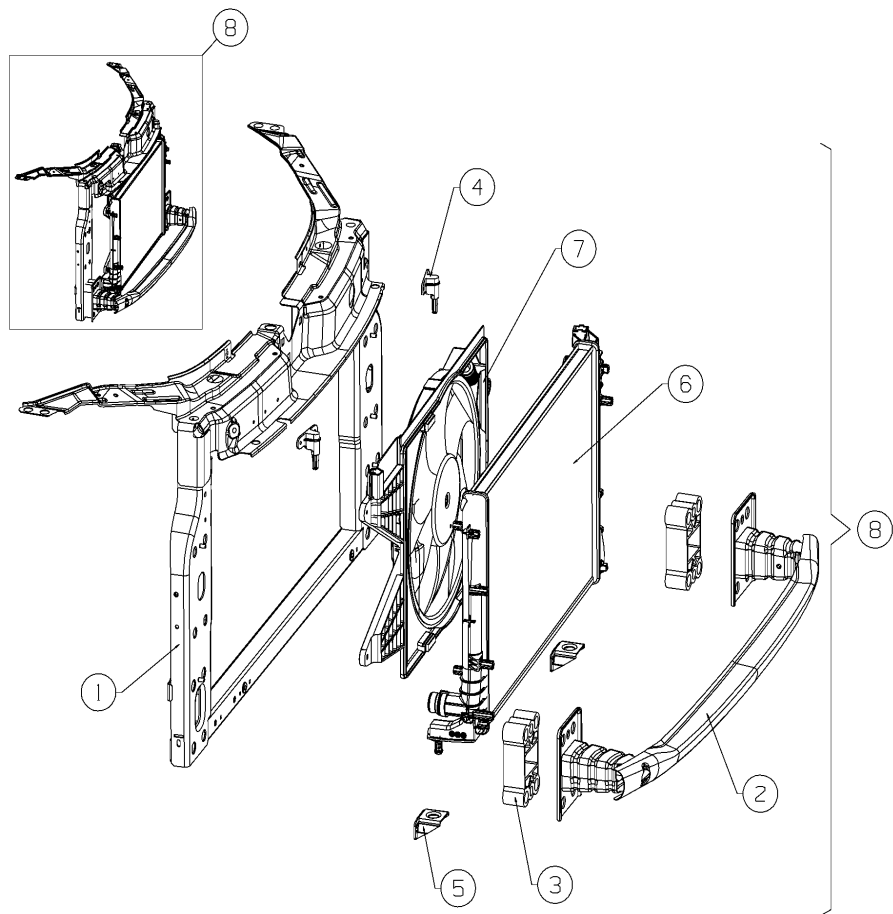
ID. N. DISEGNO

QUANT.

1	5728593	Guarnizione Goodridge CUWM14	2	
2	10185111	Bocchettone M14	1	
3	5741065	Tubo inferiore circuito raffreddamento motore	1	
4	13000690	Collare fissaggio manicotti Ø 32÷50	4	
5	5741066	Tubo superiore circuito raffreddamento motore	1	
6	5741068	Tubo ritorno acqua in vaschetta	1	
7	13000290	Collare fissaggio manicotti Ø 12÷18	3	
8	5741689	Tubo acqua da turbina a vaschetta (cod. Martor)	1	
9	12646624	Rosetta tranciata piana 6x15x1.5	1	
10	12601274	Rosetta elastica ondulata 6x12x0.5	1	
11	10902224	Vite t.e. M6x1x16	1	
12	51819061	Radiatore acqua	1	
13	51819183	Manicotto acqua	1	
14	46436960	Gommino per radiatore	2	
15	51802135	Staffa per radiatore	2	
16	71749695	Fissaggio radiatore	2	
17	51819062	Elettroventola radiatore	1	
18	51819197	Convogliatore aria sx	1	
19	51819196	Convogliatore aria dx	1	
20	51819190	Staffa superiore sx sostegno scambiatore di calore	1	
21	51819194	Staffa superiore dx sostegno scambiatore di calore	1	
22	51819191	Staffa inferiore sx sostegno scambiatore di calore	1	
23	51819193	Staffa inferiore dx sostegno scambiatore di calore	1	



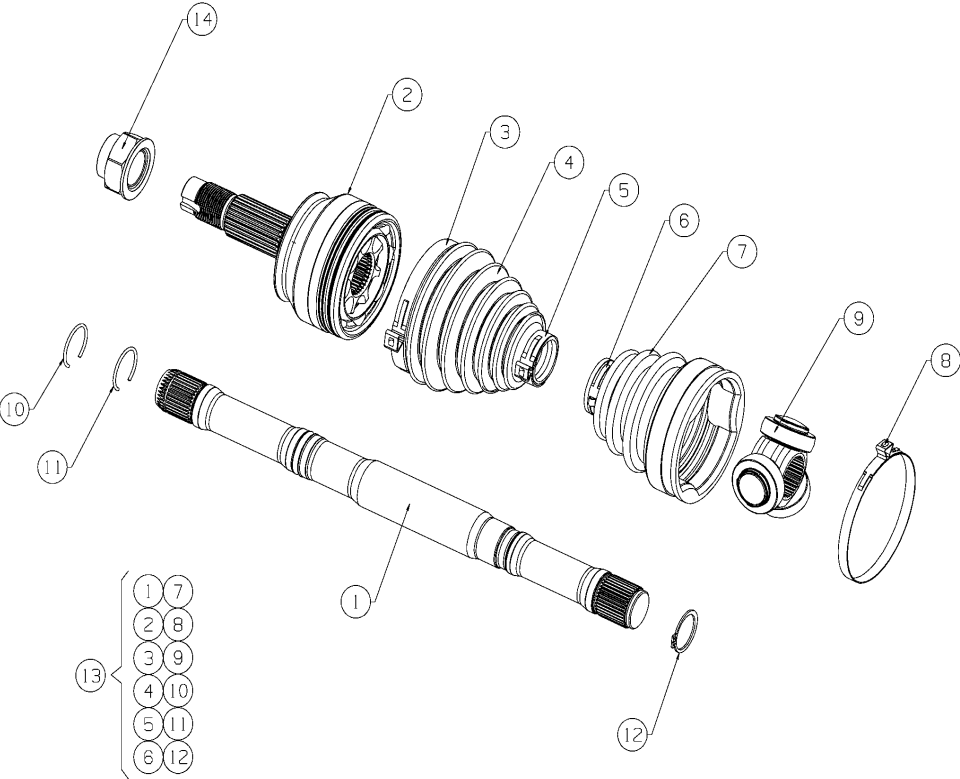
D17 TAVOLA 2/2
Raffreddamento propulsore



ID. N. DISEGNO

QUANT.

1		Traversa front-end (vedere tavola 400 3/3)		
2		Traversa trasversale (vedere tavola 400 3/3)		
3		Distanziale (vedere tavola 400 3/3)		
4		Staffa superiore (vedere tavola 400 3/3)		
5		Staffa inferiore (vedere tavola 400 3/3)		
6		Radiatore acqua (vedere tavola D17 1/2)		
7		Elettroventola radiatore (vedere tavola D17 1/2)		
8	5743354	Front-end semi completo	1	

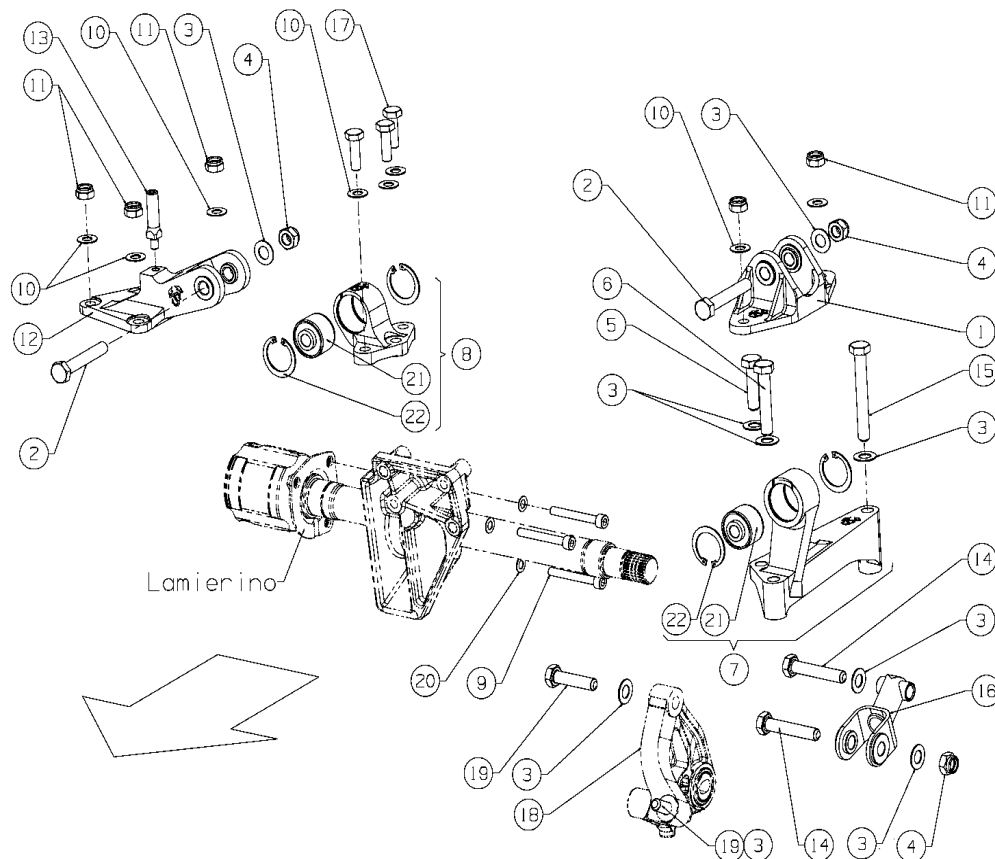







ID.	N. DISEGNO	QUANT.	
1	5741036	Albero semiassse 500 assetto corse	2
2	5725300	Giunto omocinetico	2
3	46307163	Collare	2
4	60556609	Cuffia	2
5	7062282	Fascetta	2
6	71745017	Collare per cuffia tripode	2
7	71745018	Cuffia per giunto tripode	2
8	55702805	Collare per semialbero	2
9	71745019	Trpode R3D	2
10	82281390	Anello elastico Ø 26.75x1.8	2
11	5723844	Anello elastico Ø 27.6x1.6	2
12	71745020	Anello di fissaggio tripode R3D	2
13	5741037	Semiassse 500 ASSETTO CORSE completo	2
14	46541344	Dadone semiassse	2

Release 10.0 - 01 Gennaio 2011



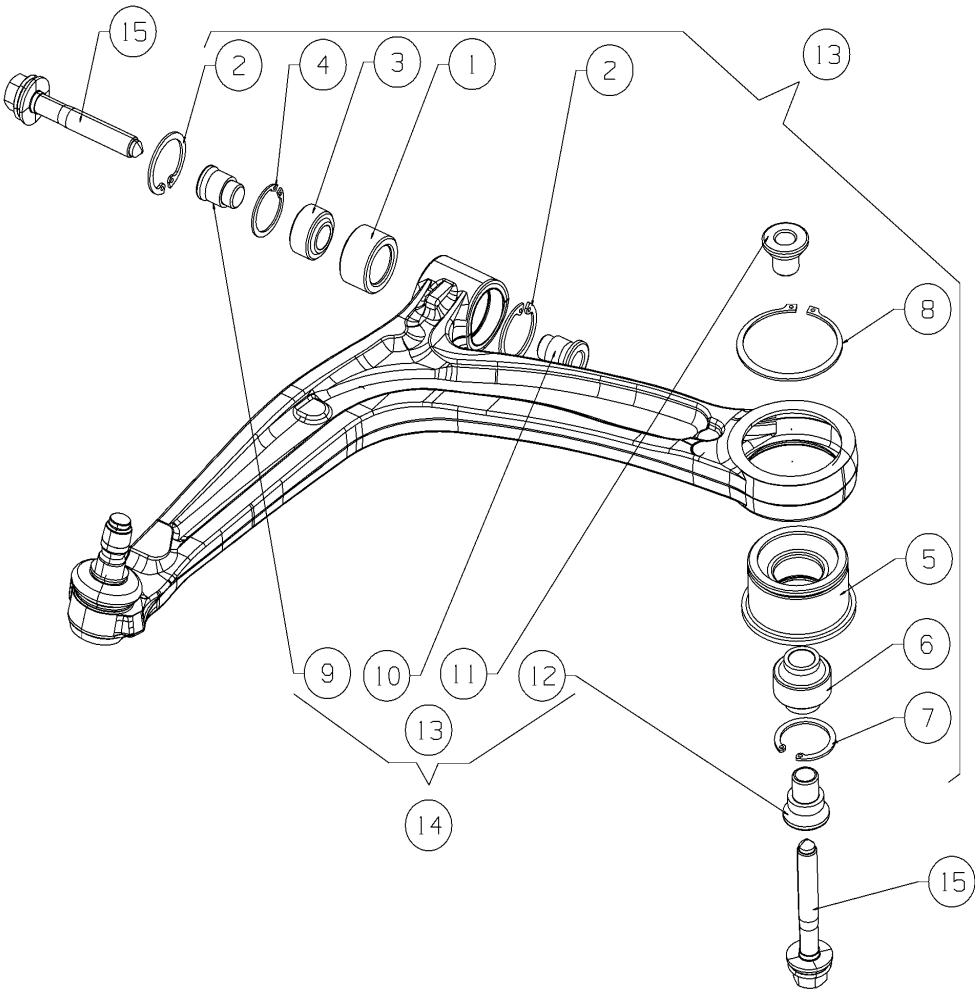
E54 TAVOLA 1/1



ID.	N. DISEGNO		QUANT.	
1	5741015	Supporto su telaio lato cambio completo di boccole	1	
2	15541374	Vite t.e. M12x1.25x75	2	
3	12601570	Rosetta 12x24x1.2	9	
4	14076011	Dado es. autofrenante con inserto metallico M12	3	
5	11113034	Vite t.e. M12x1.75x40	1	
6	11113534	Vite t.e. M12x1.75x65	1	
7	5741965	Supporto su cambio a tre attacchi completo	1	
8	5741020	Supporto lato motore completo	1	
9	14308970	Vite tcei M8x1.25x60 (chiusura lamierino dell'albero)	3	
10	60810552	Rosetta elastica ondulata 10x21x1	8	
11	14075921	Dado es. autofrenante con inserto metallico M10	5	
12	5741018	Supporto su scocca lato motore completo di boccole	1	
13	5741024	Distanziale sostegno vaschetta acqua	1	
14	15541134	Vite t.e. M12x1.25x65	2	
15	11114034	Vite t.e. M12x1.75x90	1	
16	5741025	Supporto lato differenziale	1	
17	15970821	Vite t.e. M10x1.25x32	3	
17	15970930	Vite t.e. M10x1.25x35	Alt.	
18	55700657	Supporto lato differenziale di serie	1	
19	55701892	Vite t.e. M12x1.75x50	2	
19	11113234	Vite t.e. M12x1.75x50	Alt.	
20	12601374	Rosetta elastica ondulata 8x15x0.8	3	
21	51749712	Boccola elastica diam. 38	2	
22	11059776	Anello el. Di sicurezza per fori diam. 38	4	





E56 TAVOLA 1/4
Braccio sospensione ant.



ID. N. DISEGNO

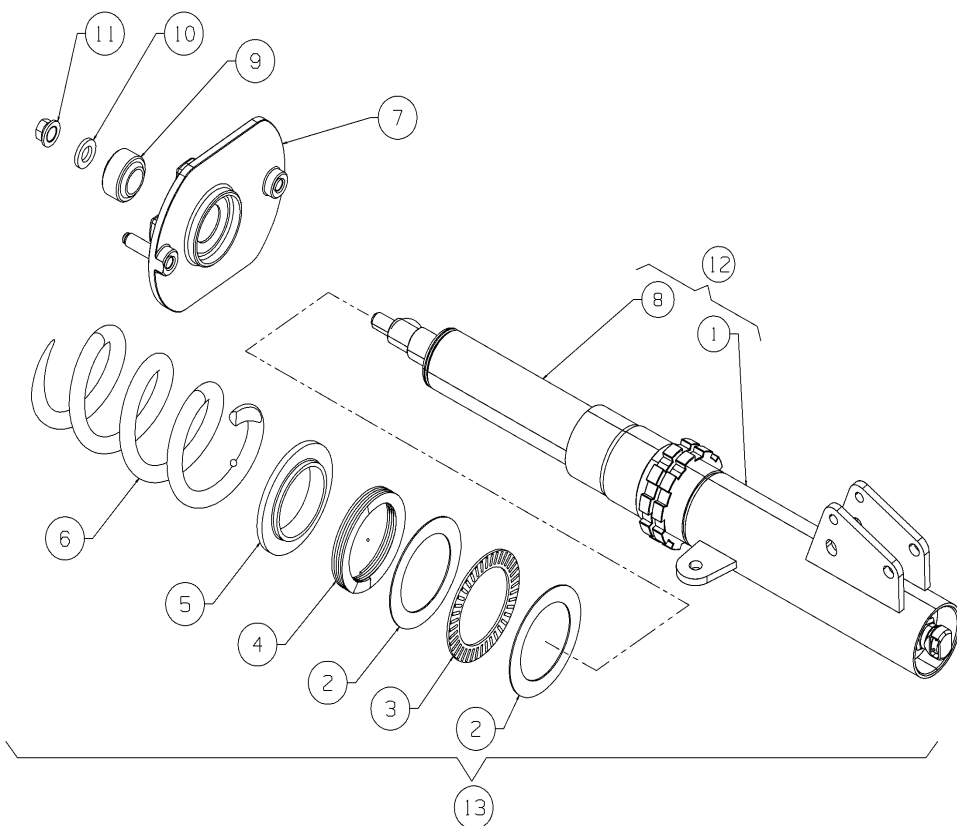
QUANT.

1	5742204	Riduzione anteriore su braccio	1+1	
2	11059376	Anello elastico di sicurezza per fori Ø 34	2+2	
3	5742220	Snodo sferico NMB ABWT9V	1+1	
4	11058776	Anello elastico di sicurezza per fori Ø 29	1+1	
5	5740985	Riduzione posteriore su braccio	1+1	
6	7064574	Snodo sferico NMB ABYT10	1+1	
7	5716489	Anello elastico per foro Ø 35 seeger J35x1.5V	1+1	
8	11069876	Anello elastico di sicurezza per alberi Ø 60	1+1	
9	5740980	Riduzione anteriore per ABWT9	1+1	
10	5740981	Riduzione posteriore per ABWT9	1+1	
11	5741304	Boccola superiore per anti dive	1+1	
12	5741303	Boccola inferiore per anti dive	1+1	
13	5742202	Braccio anteriore Sx completo di unibal e seeger	1	
13	5742203	Braccio anteriore Dx completo di unibal e seeger	1	
14	5742200	Braccio anteriore Sx completo di riduzioni	1	
14	5742201	Braccio anteriore Dx completo di riduzioni	1	
15	46748018	Vite fissaggio ant. e post. braccio anteriore	2+2	





E56 TAVOLA 2/4

Ammortizzatore anteriore



ID. N. DISEGNO

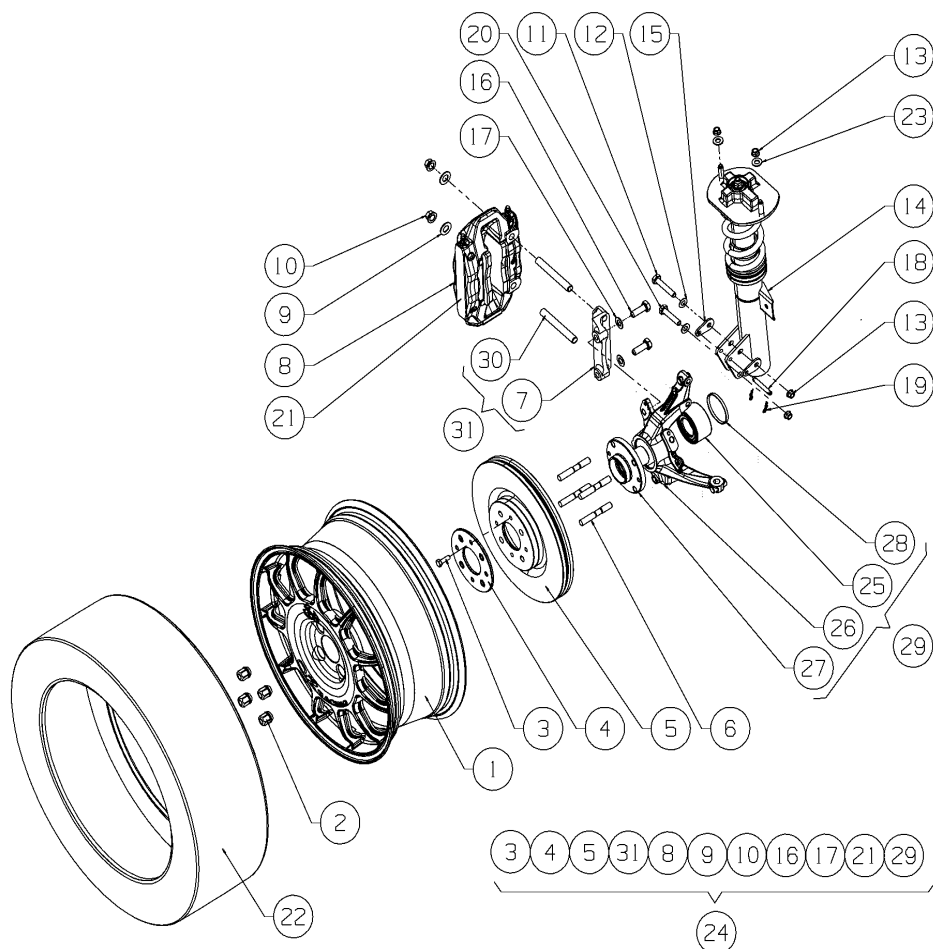
QUANT.

1	5740995	Gambale per ammortizzatore ant. Sx	1	
1	5740996	Gambale per ammortizzatore ant. Dx	1	
2	5719572	Ralla per cuscinetto assiale AS6085	2+2	
3	5719571	Cuscinetto assiale a rullini AXK6085	1+1	
4	5742290	Molla Helper 60 60 5	1+1	
5	5741184	Piattello intermedio per molle	1+1	
6	5742292	Molla Extremetech 200 60 90	1+1	
6	5742293	Molla Extremetech 200 60 100	Alt	
7	5740969	Supporto ammortizzatore anteriore completo	1+1	
8	5740994	Cartuccia ammortizzatore anteriore Extremetech	1+1	
9	7067264	Snodo sferico NMB ABWT 12-1	1+1	
10	10520021	Rosetta piana 12x22x3	1+1	
11	7054327	Dado autobloccante M12x1.25	1+1	
12	5740993	C.s. ammortizzatore ant. Sx Extremetech	1	
12	5741659	C.s. ammortizzatore ant. Dx Extremetech	1	
13	5740997	Gruppo completo molle ammortizzatore ant. Sx	1	
13	5741001	Gruppo completo molle ammortizzatore ant. Dx	1	



E56 TAVOLA 3/4

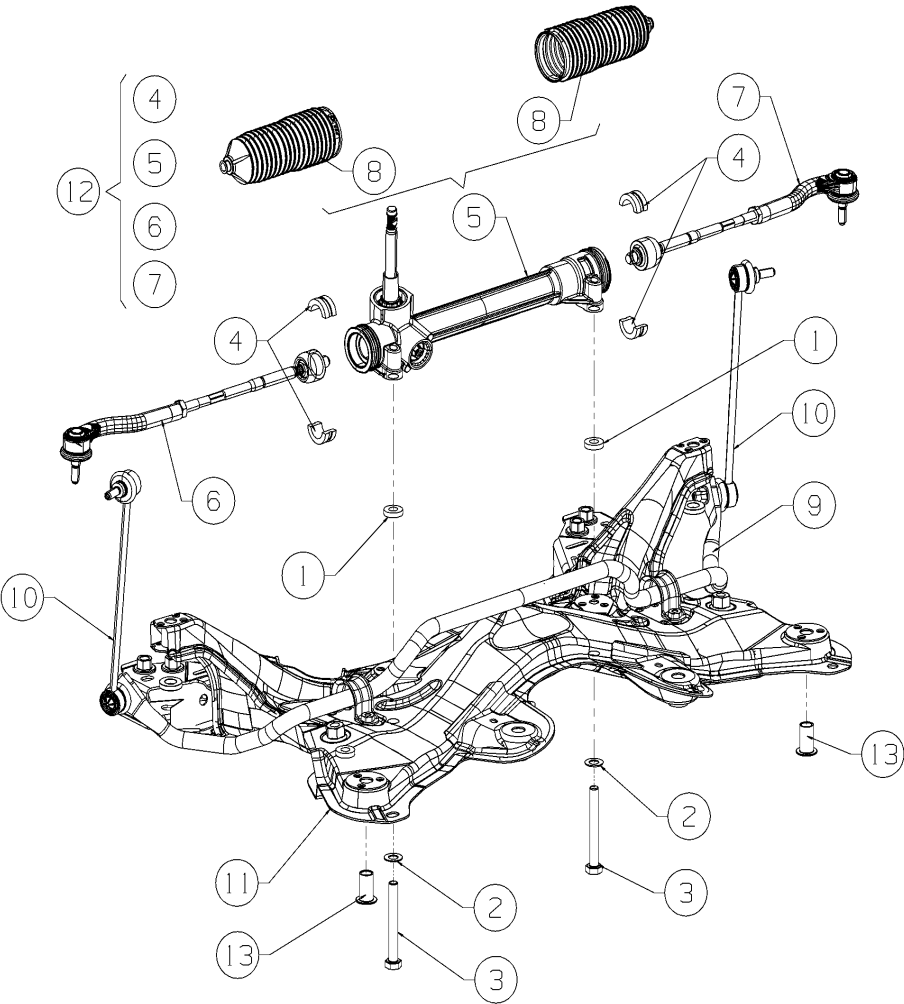
Gruppo ruota anteriore



ID. N. DISEGNO

QUANT.

1	5740949	Cerchio ruota OZ 7x17" ET 37 per 500 Abarth	2
2	5739627	Dado ruota M12x1.25	8
3	16043634	Vite t.e. M8x1.25x25	2
4	5740991	Distanziale ruota Sp. 5mm	2
5	46479532	Disco freno anteriore Coupè	2
6	5740977	Colonna fissaggio ruota scaricata	8
7	5740715	Supporto pinza freno	2
8	5742039	Pinza freno anteriore Sx con molle	1
8	5742040	Pinza freno anteriore Dx con molle	1
9	12601674	Rosetta elastica ondulata Ø 14	4
10	7068705	Dado autobloccante M14x1.5	4
11	5740974	Vite t.e. M10x1.25x57 fissaggio superiore gambale	2
12	12601479	Rosetta elastica ondulata 10x21x1	4
13	7055942	Dado autobloccante Astori M10x1.25	8
14	5740997	Gruppo completo molle ammortizzatore ant. Sx	1
14	5741001	Gruppo completo molle ammortizzatore ant. Dx	1
15	5741327	Piastrina regolazione camber L = 27	4
15	5741302	Piastrina regolazione camber L = 26.5	Alt
15	5741328	Piastrina regolazione camber L = 27.5	Alt
16	15540531	Vite t.e. M12x1.25x35	4
17	12601579	Rosetta elastica ondulata 12x24x1.2	4
18	5739017	Perno centraggio per registrazione camber	2
19	7035955	Copiglia Ø 8	4
20	5740975	Vite t.e. M10x1.25x49 fissaggio inferiore gambale	2
21	5741034	Set (4 pz) pastiglie freno Ferodo DS1.11	1
22	5742163	Pneumatico Michelin 20/61-17 S9B (Slick)	2
22	5742008	Pneumatico Michelin 20/61-17 P2A (Rain)	Alt
23	14496624	Rosetta tranciata piana 10x21x2	2
24	5740990	Gruppo montante anteriore Sx completo di freno	1
24	5740992	Gruppo montante anteriore Dx completo di freno	1
25	46773662	Cuscinetto ruota anteriore	2
25	71745047	Cuscinetto ruota anteriore	Alt
26	51857831	Montante anteriore Sx	1
26	51857830	Montante anteriore Dx	1
27	51822886	Mozzo ruota	2
28	7669120	Anello di sicurezza	2
29	5742431	Montante sx compl. di mozzo cuscinetto e anello	1
29	5742432	Montante dx compl. di mozzo cuscinetto e anello	1
30	13958634	Prigioniero M14	2
31	5740989	Supporto pinza freno completo	1




ID.	N. DISEGNO		QUANT.	
1	5741164	Distanziale 6 mm sotto scatola sterzo	2	
2	12601579	Rosetta ondulata 12x24x1.2	2	
3	16241121	Vite t.e. M12x1.25x100 fissaggio scatola sterzo	2	
4	5741165	Distanziale per cremagliera	4	
5	51834888	Scatola sterzo completa di cuffie	1	
5	51875891	Scatola sterzo completa di cuffie	Alt	
6	77362507	Tirante sterzo Sx	1	
7	77362508	Tirante sterzo Dx	1	
8	77362509	Kit cuffie scatola sterzo	1	
9	51857020	Barra stabilizzatrice anteriore	1	
9	50710287	Barra stabilizzatrice anteriore	Alt	
10	51801136	Tirante barra stabilizzatrice	2	
11	5742289	Traversa anteriore modificata	1	
12	5742394	Scatola sterzo completa	1	
13	5743061	Boccola di centraggio traversa (OPTIONAL)	2	

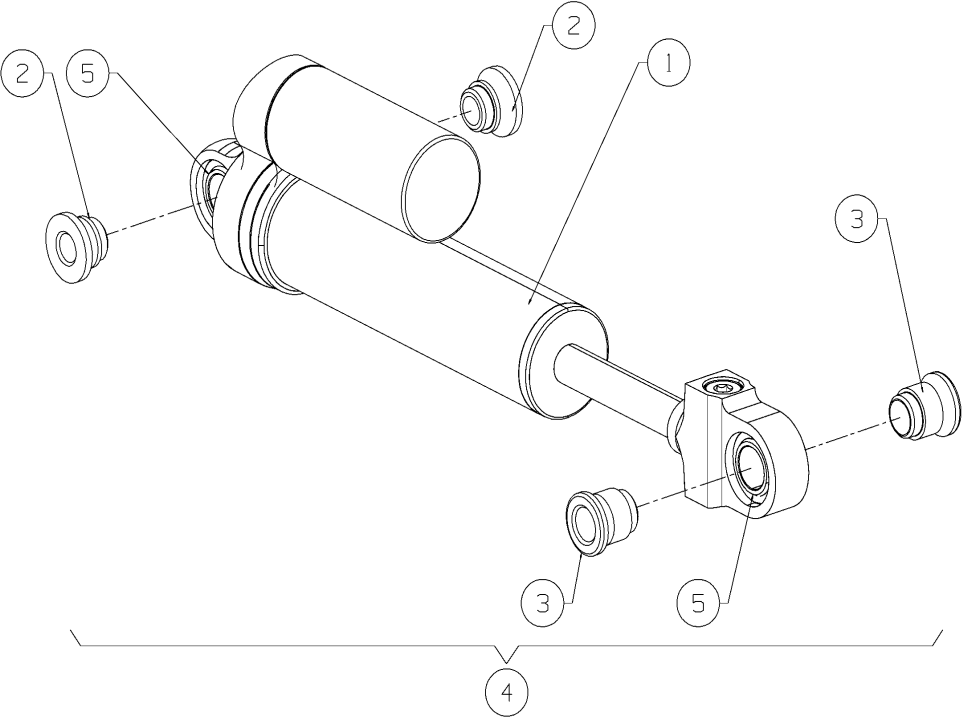


E57 TAVOLA 1/3
Ammortizzatore posteriore

ID. N. DISEGNO

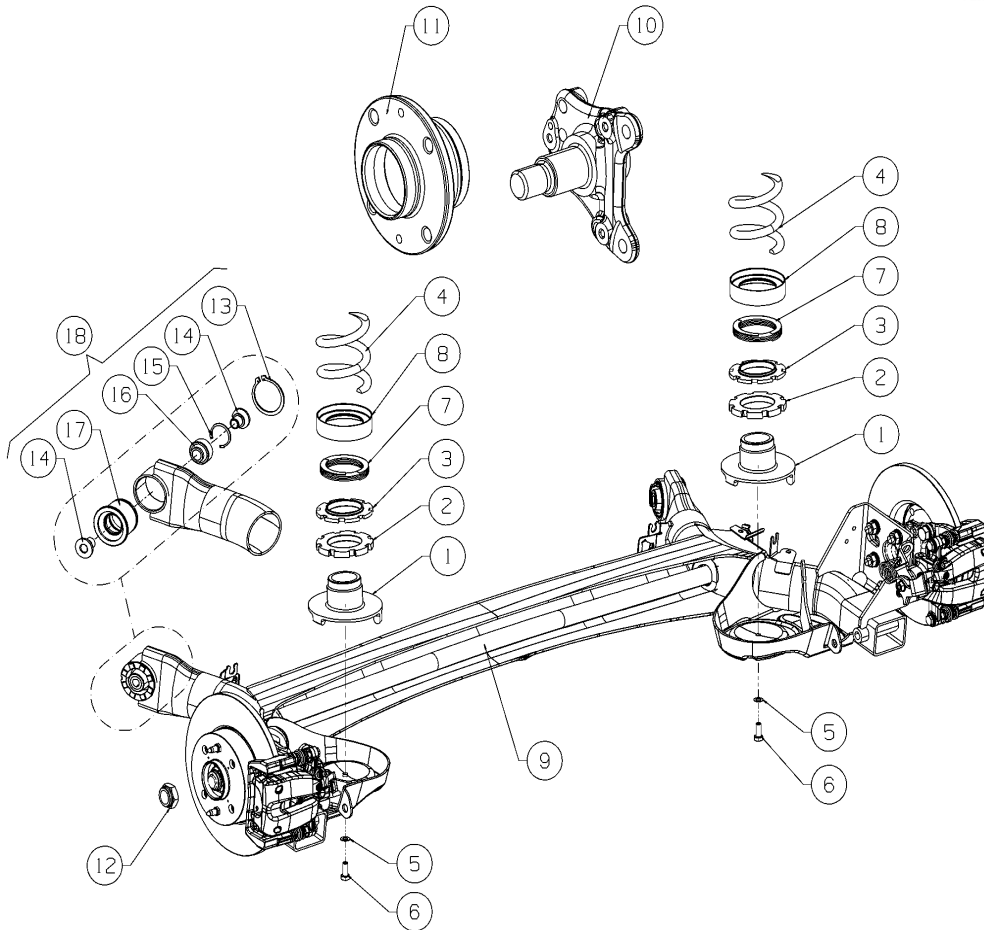
QUANT.

1	5741008	Ammortizzatore posteriore Extremetech	1+1	
2	5741010	Riduzione fissaggio inferiore ammortizzatore	2+2	
3	5741011	Riduzione fissaggio superiore ammortizzatore	2+2	
4	5741009	Ammortizzatore posteriore completo	1+1	
5	5742299	Snodo sferico	2+2	





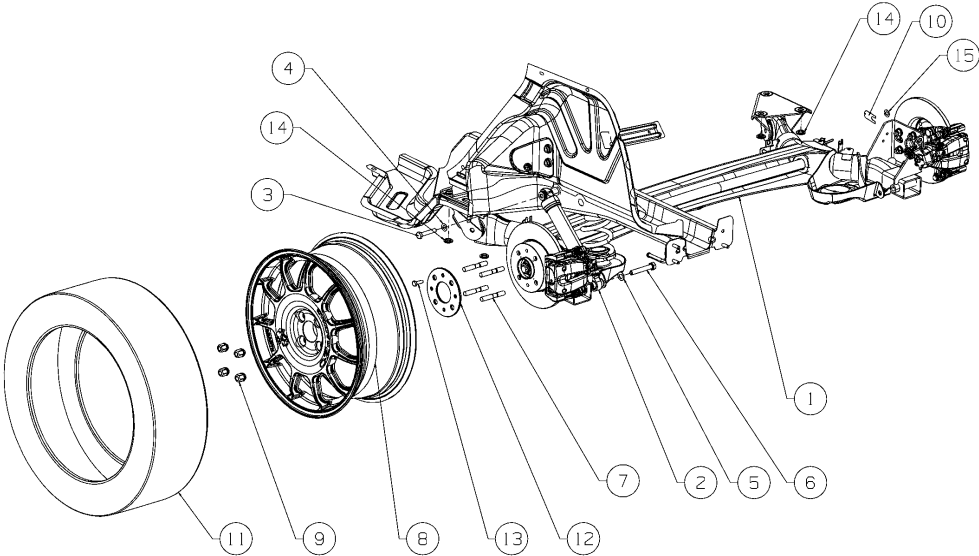
E57 TAVOLA 2/3
Ponte posteriore



ID. N. DISEGNO

QUANT.

1	5740723	Supporto inferiore regolabile per molla posteriore	2	
2	5739095	Ghiera inferiore per molle posteriori	2	
3	5739155	Piattello inferiore molle posteriori	2	
4	5742068	Molla post. Extremetech 120/60/80	2	
5	12601376	Rosetta elastica ondulata 8x15x0.8	2	
6	16043424	Vite t.e. M8x1.25x20	2	
7	5742069	Molla Helper filo piatto 100/60/20	2	
8	5742046	Centraggio molle	2	
9	51860403	Ponte sospensione posteriore	1	
10	50708486	Fuso posteriore Sx	1	
10	50708487	Fuso posteriore Dx	1	
11	51754193	Mozzo ruota posteriore	2	
12	7556102	Dado posteriore	2	
13	11069476	Anello elastico di sicurezza (OPTIONAL)	2	
14	5743022	Riduzione per uniball ponte posteriore (OPTIONAL)	4	
15	5716489	Anello elastico di sicurezza (OPTIONAL)	2	
16	7064574	Snodo sferico NMB ABYT10 (OPTIONAL)	2	
17	5743021	Adattatore per uniball (OPTIONAL)	2	
18	5743023	KIT installazione uniball ponte posteriore (OPTIONAL)	2	



ID.	N. DISEGNO	QUANT.	
1	5741023	Compressivo ponte posteriore	1
2	5741009	Ammortizzatore posteriore 500 Abarth completo	2
3	15888770	Vite t.e. M10x1.25x55 R12.9	2
4	12601479	Rosetta elastica ondulata 10x21x1	2
5	12601570	Rosetta elastica ondulata 12x24x1.2	2
6	15541331	Vite t.e. M12x1.25x75	2
7	5740977	Colonna fissaggio ruota M12	8
8	5740949	Cerchio ruota OZ 7x17" ET 37 per 500 Abarth	2
9	5739627	Dado ruota M12x1.25	8
10	5741312	Spessore 0.5 mm per registro assetto posteriore	*
11	5742008	Pneumatico Michelin 20/61-17 P2A (Rain)	Alt
11	5742163	Pneumatico Michelin 20/61-17 S9B (Slick)	2
12	5740991	Distanziale sp.5mm	2
13	16043634	Vite te M8x25	2
14	5743148	Boccole centraggio ponte (OPTIONAL)	6
15	12642421	Rosetta tranc. piana per registro assetto posteriore	*

* Quantitativo di spessori da determinare in opera

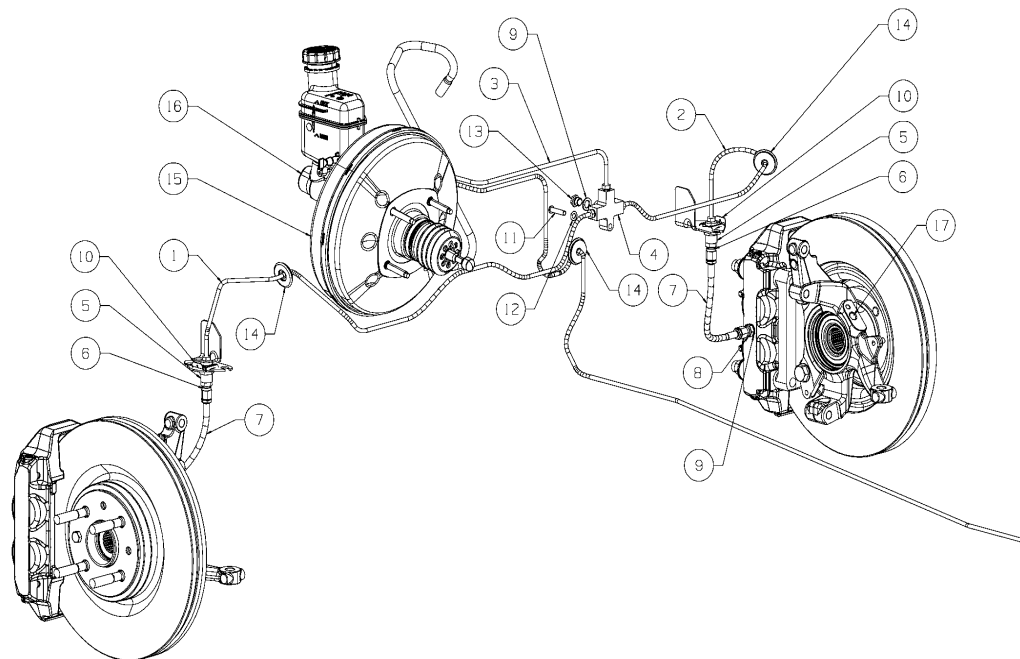
500 ABARTH ASSETTO CORSE

Release 10.0 - 01 Gennaio 2011



F64 TAVOLA 1/2

Impianto frenante: freni anteriori



ID. N. DISEGNO

QUANT.

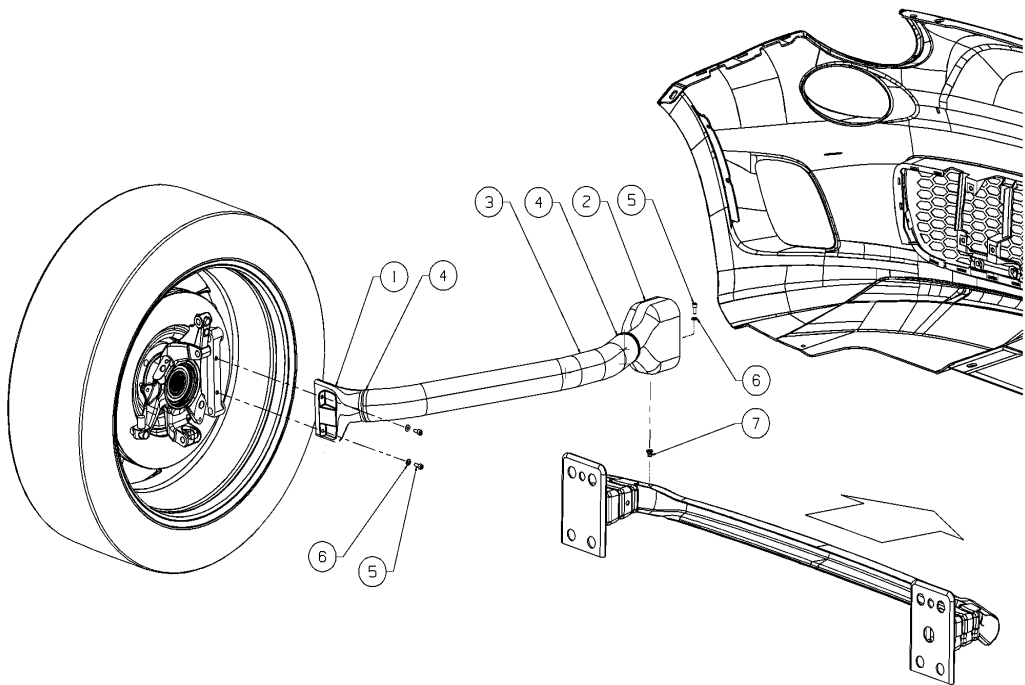
1	5741138	Tubo rigido da 4 vie a passaruota ant. Sx	1	*
2	5741139	Tubo rigido da 4 vie a passaruota ant. Dx	1	*
3	5741140	Tubo rigido da pompa freni a raccordo 4 vie ant.	1	*
4	5727051	Raccordo a 4 vie F/F M10x1	1	
5	5741176	Adattatore per Staubli flessibili freno	2	
6	5736373	Raccordo M/M 3/8"-24UNF in acciaio AN 815-03 C	2	
7	5741247	Tubo flessibile freni anteriore	2	
8	5733531	Racc. Brembo per tubo freni M10-3/8 106.3710.201	2	
9	10284460	Guarniz. sezione rett. 10x16x1.5 in rame	3	
10	994922	Piastra elastica	2	
11	7043348	Vite Tbe M6x1.25 - R12	1	
12	12601277	Rosetta elastica ondulata 6x12	1	
13	11903011	Tappo filettato maschio M10x1	1	
14	51803177	Guarnizione di tenuta	3	
15	77364658	Servofreno	1	
16	77364662	Pompa freni	1	
17	51797173	Sensore ABS	2	

* Tubi rigidi non disponibili a ricambio

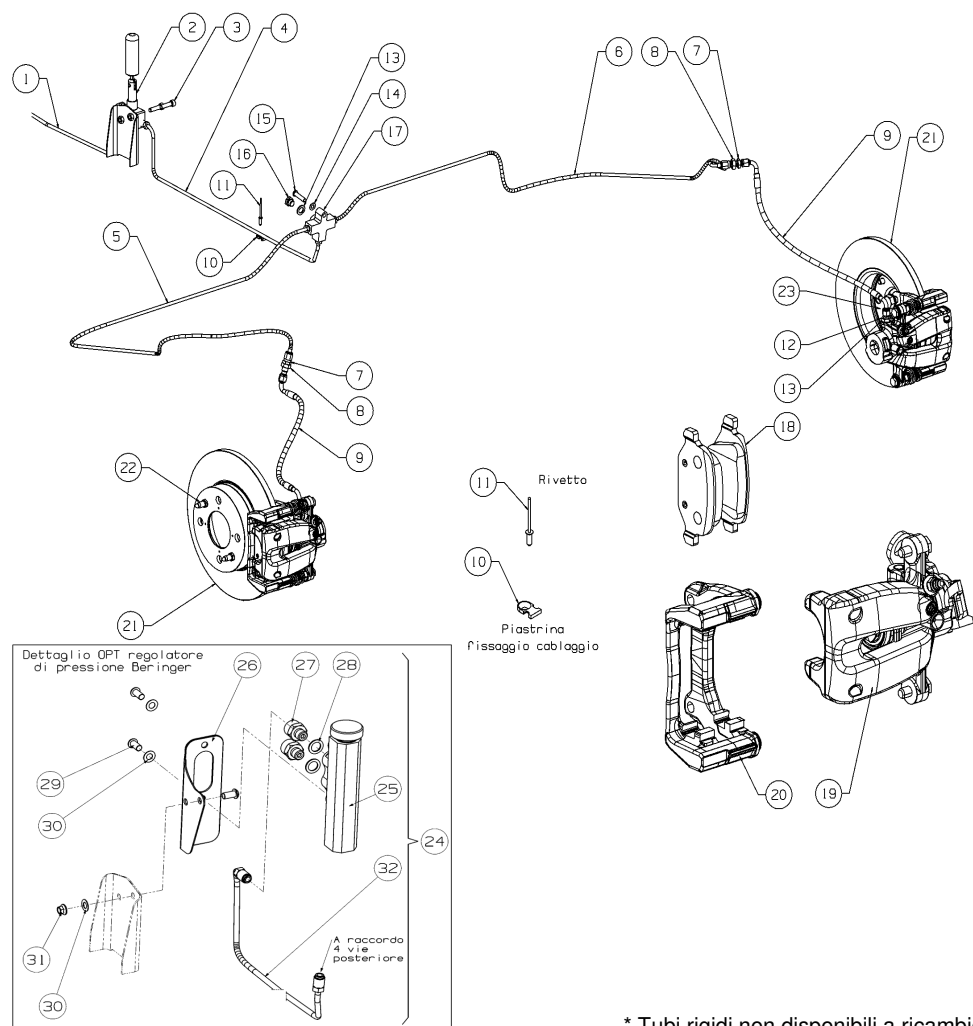


500 ABARTH ASSETTO CORSE
Release 10.0 - 01 Gennaio 2011

F64 TAVOLA 2/2
Prese aria freni



ID.	N. DISEGNO		QUANT.	
1	5741316	Pres a aria freno Sx su supporto pinza	1	
1	5741317	Pres a aria freno Dx su supporto pinza	1	
2	5742142	Pres a aria freno su paraurto	2	
3	5726413	Tubo flessibile OVAT diam. 51	1,7 mt	
4	10205	Fascetta TY-253 MX	4	
5	14304124	Vite t.c.e.i. M5x0.8x12	6	
6	12637807	Rosetta tranciata piana 5x11x1	6	
7	15627611	Rivetto M5x12,5	2	

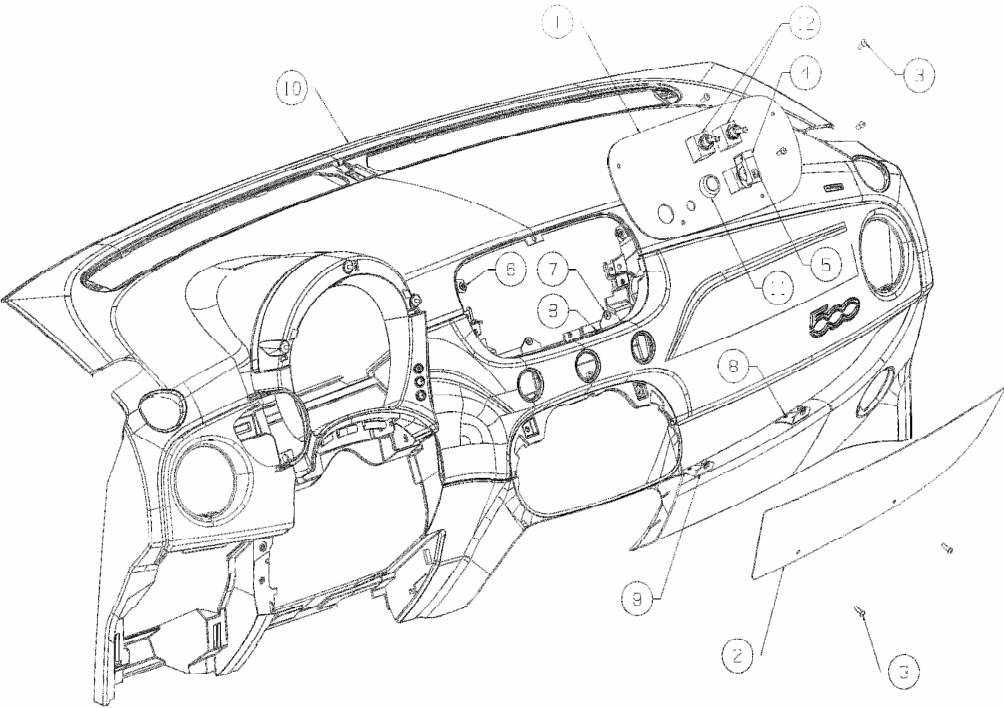


ID. N. DISEGNO

QUANT.

1	5741141	Tubo rigido da pompa freni a ripart. di frenata	1	*
2	5739444	Ripartitore di frenata Tilton 90-1003	1	
3	14432224	Vite Tcei M6x1x22	2	
4	5741142	Tubo rigido da ripartitore a raccordo 4 vie post.	1	*
5	5741143	Tubo rigido da 4 vie a passaruota post. Sx	1	*
6	5741144	Tubo rigido da 4 vie a passaruota post. Dx	1	*
7	5737447	Raccordo passaparete 3/8" Goodridge AN832-03-P	2	
8	7046720	Dado E 3/8"-24UNF Goodridge 924-03 P	2	
9	5743105	Tubo flessibile freni posteriore sx	1	
9	5743106	Tubo flessibile freni posteriore dx	1	
10	7062008	Piastrina fissaggio cablaggio cod. TC 102	20	
11	5732058	Rivetto strap. TS 3.8x11	20	
12	5733531	Racc. Brembo per tubo freni M10-3/8 106.3710.201	2	
13	10284460	Guarniz. sezione rett. 10x16x1.5 in rame	3	
14	12601277	Rosetta elastica ondulata 6x12	1	
15	7043348	Vite t.b.e. M6x1.25 - R12	1	
16	11903011	Tappo filettato maschio M10x1	1	
17	5727051	Raccordo a 4 vie F/F M10x1	1	
18	77364961	Set pastiglie freno posteriore	1	
19	77364701	Pinza freno posteriore Sx	1	
19	77364702	Pinza freno posteriore Dx	1	
20	77364343	Staffa sx	1	
20	77364345	Staffa dx	1	
21	46403960	Disco freno posteriore	2	
22	7734791	Colonnella	4	
23	51787099	Sensore ABS	2	
24	5743623	Kit assembl. ripartitore freni Beringer (OPTIONAL)	1	
25	5743146	Ripartitore di frenata Beringer (OPTIONAL)	1	
26	5743615	Staffa sostegno ripartitore Beringer (OPTIONAL)	1	
27	5706151	Raccordo M/F M10x1 (OPTIONAL)	2	
28	7058070	Guarnizione sez. rettangolare 10x15x1 (OPTIONAL)	2	
29	7043346	Vite tbe M6x12 (OPTIONAL)	4	
30	12601277	Rosetta el. Ondulata 6x12x0,5 (OPTIONAL)	4	
31	7043850	Dado autofrenante M6x1 (OPTIONAL)	2	
32	5743450	Tubo rigido per ripartitore beringer (OPTIONAL)	1	

* Tubi rigidi non disponibili a ricambio



ID. N. DISEGNO

QUANT.

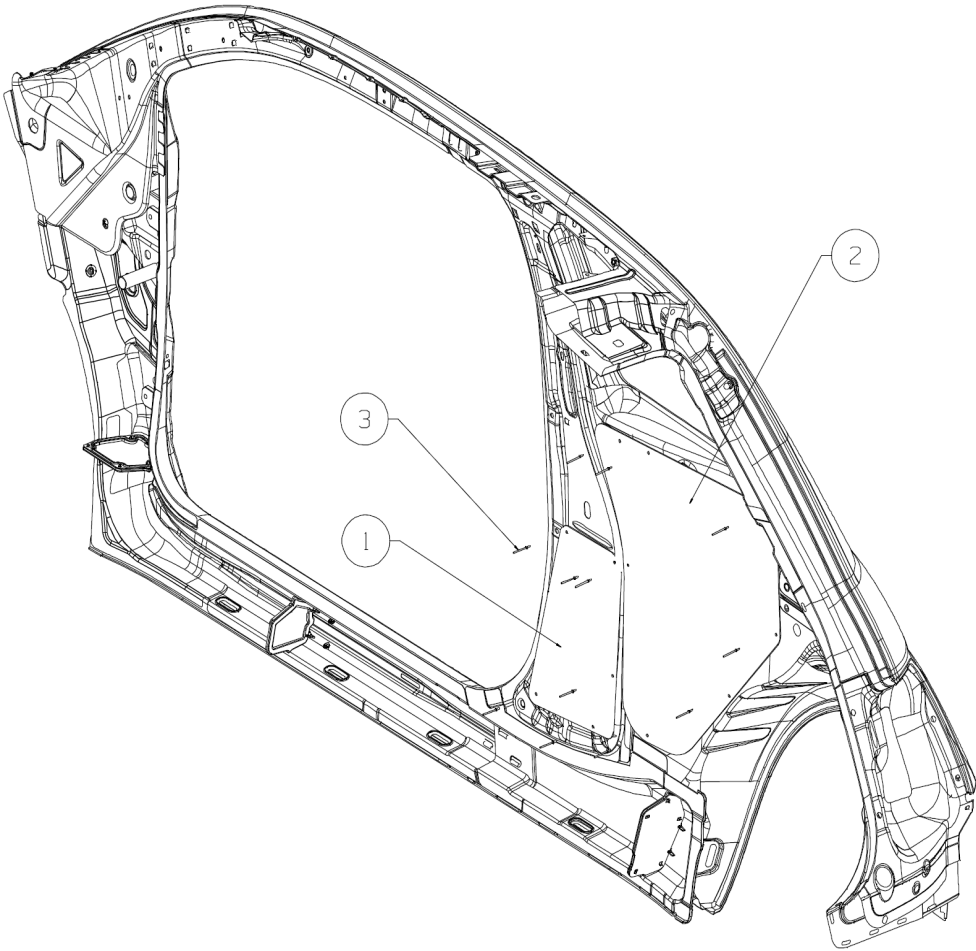
1	5741737	Pannello superiore chiusura plancia	1	
2	5741738	Pannello inferiore chiusura plancia	1	
3	5707150	Vite t.b.e. M4x0.7x12	6	
4	5739437	Security caps rosso	1	
5	5737224	Deviatore unipolare	1	
6	5741949	Staffa chiusura pannello	2	
7	5741951	Staffa chiusura pannello	2	
8	5735443	Rivetto testa a fiore	8	
9	5741950	Staffa chiusura pannello	2	
10	5741936	Plancia modificata	1	
11	7033904	Pulsante di avviamento	1	
12	5737222	Deviatore bipolare	2	



ID. N. DISEGNO

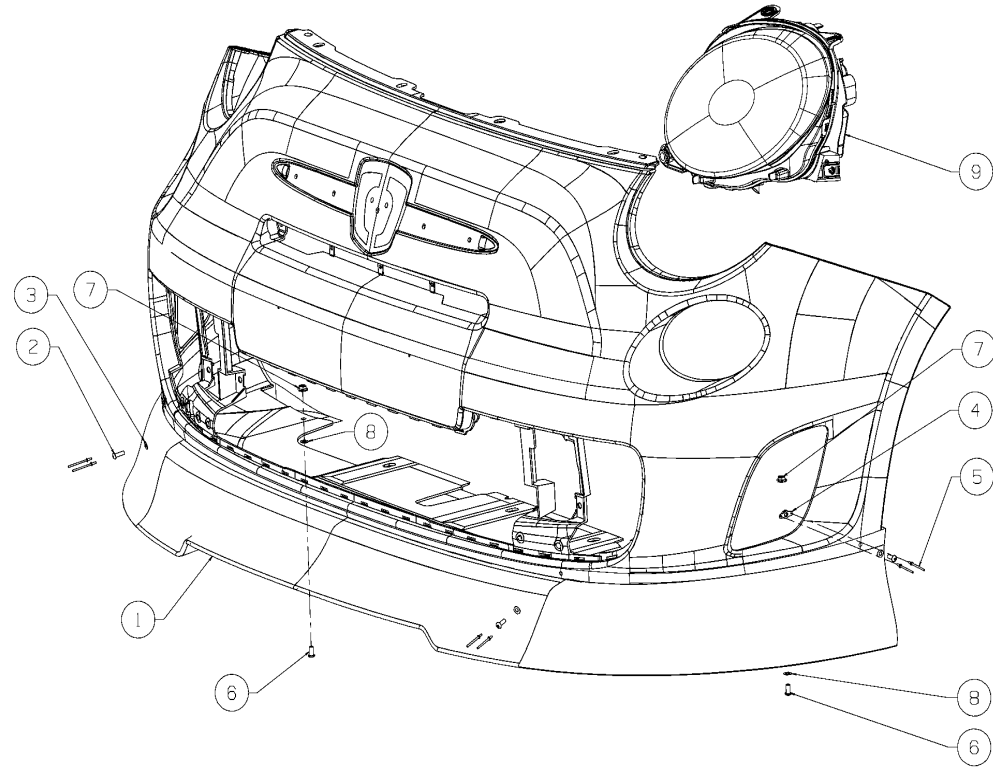
QUANT.

1	5741192	Pannello infer. Sx di chiusura scocca posteriore.interna	1	
1	5741193	Pannello infer. Dx di chiusura scocca posteriore.interna	1	
2	5741244	Pannello super. Sx di chiusura scocca post. interna	1	
2	5741245	Pannello super. Dx di chiusura scocca post. interna	1	
3	14642492	Ribattino 5x7	24	






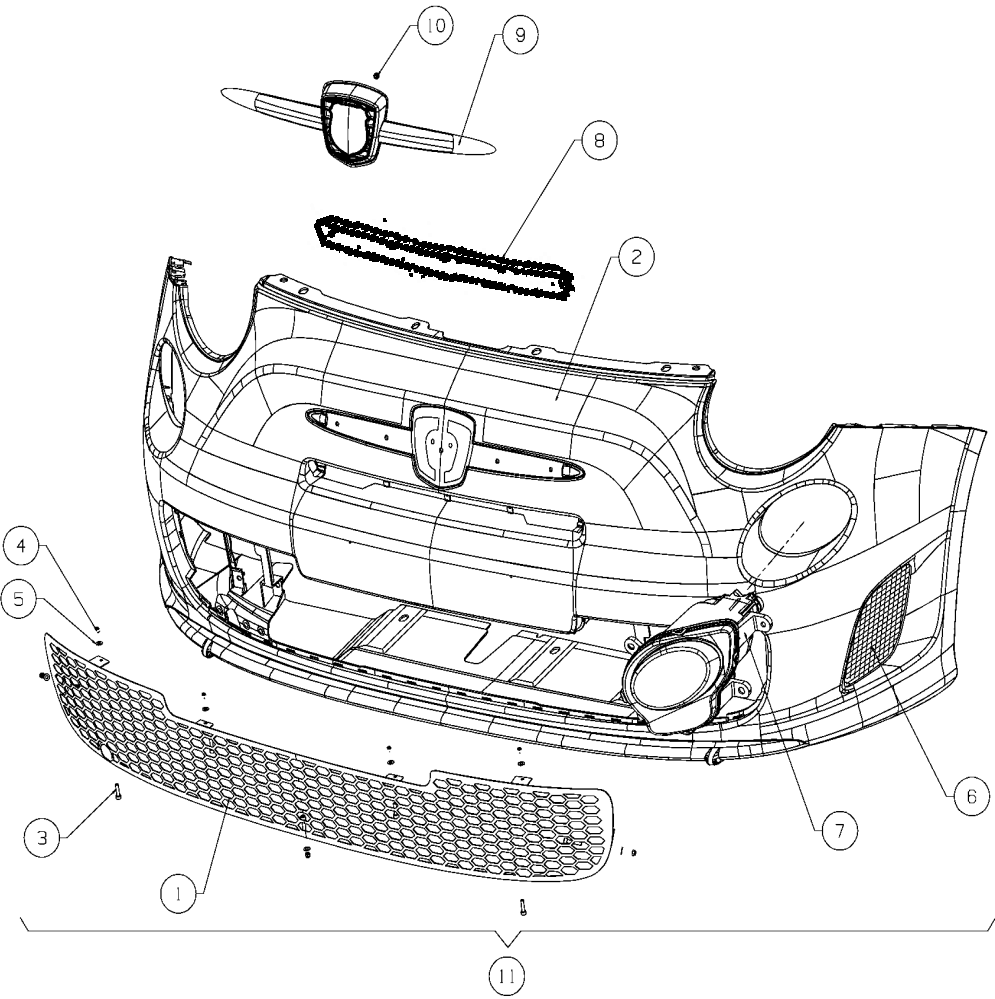
P63 TAVOLA 1/2
Splitter anteriore



ID. N. DISEGNO

QUANT.

1	5741114	Splitter anteriore 500	1	
2	5742259	Vite T.b.e. M5x0.8x15	5	
3	13577704	Rosetta tranciata piana 5x15x1.2	5	
4	7056720	Olivetta flottante M5	5	
5	5721828	Ribattino a testa svasata 2.4x9	10	
6	5742288	Vite T.b.e. M6x1x15	2	
7	14075721	Dado flangiato M6x1	2	
8	12646624	Rosetta tranciata piana 6x15x1.5	4	
9	51787492	Proiettore SX	1	
9	51787491	Proiettore DX	1	



ID.	N. DISEGNO	QUANT.	
1	5741319	Griglia anteriore inferiore	1
2	5741917	Paraurto anteriore modificato	1
3	5742259	Vite t.b.e.i. M5x0.8x15	6
4	14075611	Dado t.e. autofrenante M5	6
5	13577704	Rosetta tranciata piana 5x15x1.2	6
6	735481785	Griglia anteriore Dx su paraurto	1
6	735481786	Griglia anteriore Sx su paraurto	1
7	51820269	Fendinebbia Sx	1
7	51820268	Fendinebbia Dx	1
8	735481781	Griglia anteriore	1
9	735496478	Scudetto ABARTH	1
10	14059111	Dado	1
11	5742489	Paraurto anteriore completo	1

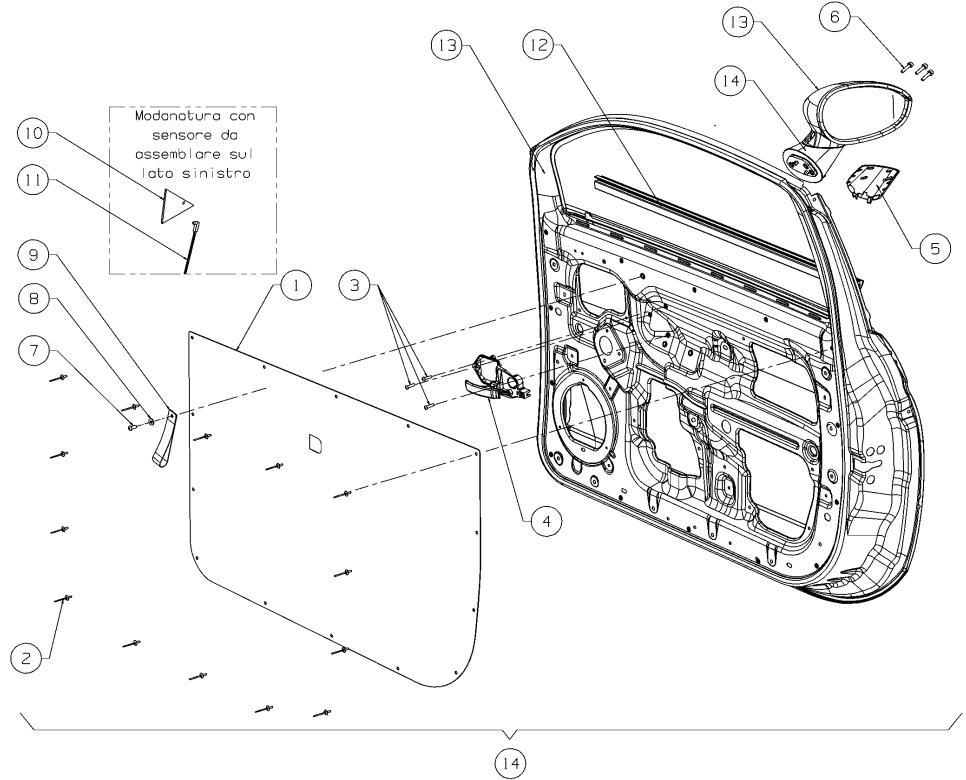


S23 TAVOLA 1/1
Porte anteriori

ID. N. DISEGNO

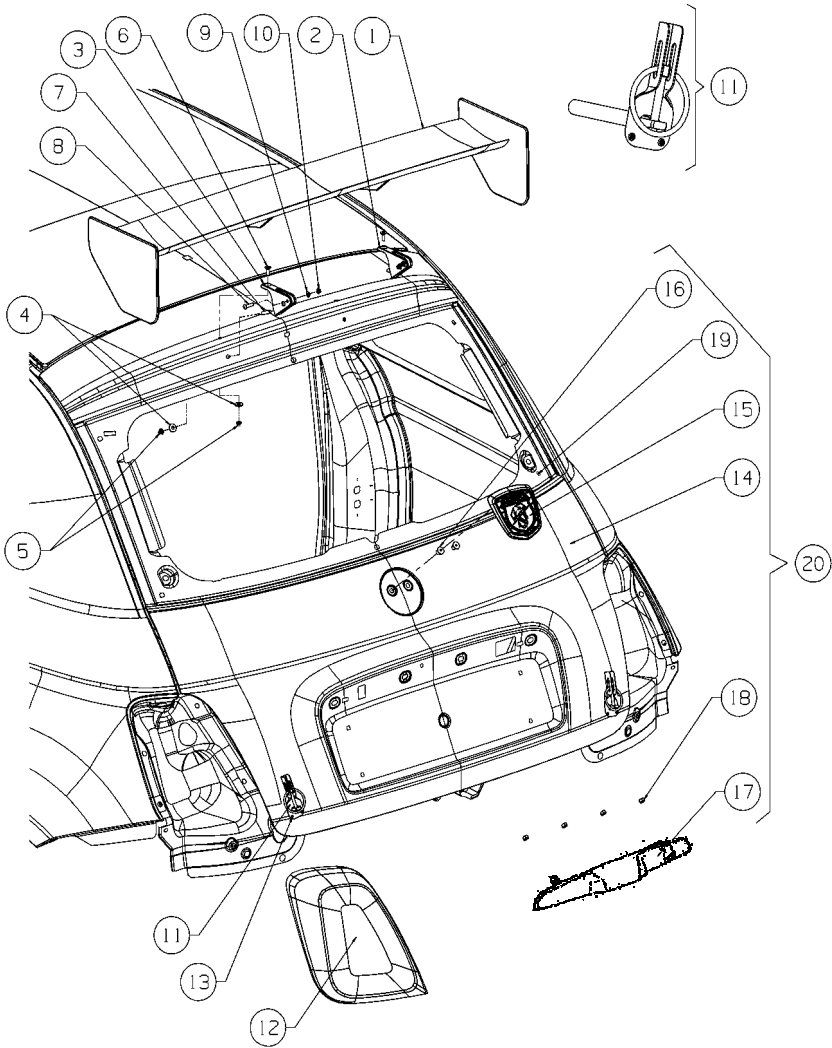
QUANT.

1	5741498	Pannello porta Dx	1	
1	5741499	Pannello porta Sx	1	
2	5740970	Rivetto testa tonda 4x12	28	
3	7043342	Vite t.b.e. M5x0.8x20	6	
4	5741467	Maniglia Dx apertura porta da interno	1	
4	5741322	Maniglia Sx apertura porta da interno	1	
5	735450654	Mostrina sx	1	
5	735450655	Mostrina dx	1	
6	11568424	Vite M6x25 con rosetta conica	6	
7	7043347	Vite t.b.e. M6xx1x15	2	
8	12646624	Rosetta tranciata piana 6x15x1.5	2	
9	5741964	Fettuccia chiusura porta dall'interno	2	
10	5742136	Modanatura forata	1	
11	5742112	Sensore temperatura aria ELKAB2 EK2.959830000	1	
12	5742254	Guarnizione ad "U"	1,82mt	
13	735454915	Calotta Dx (colore bianco)	1	
13	735454927	Calotta SX (colore bianco)	1	
14	735481647	Specchietto Dx	1	
14	735481658	Specchietto Sx	1	
15	5742303	Porta anteriore sx lavorata	1	
15	5742304	Porta anteriore dx lavorata	1	
16	5742326	Porta anteriore dx completa	1	
16	5742327	Porta anteriore sx completa	1	





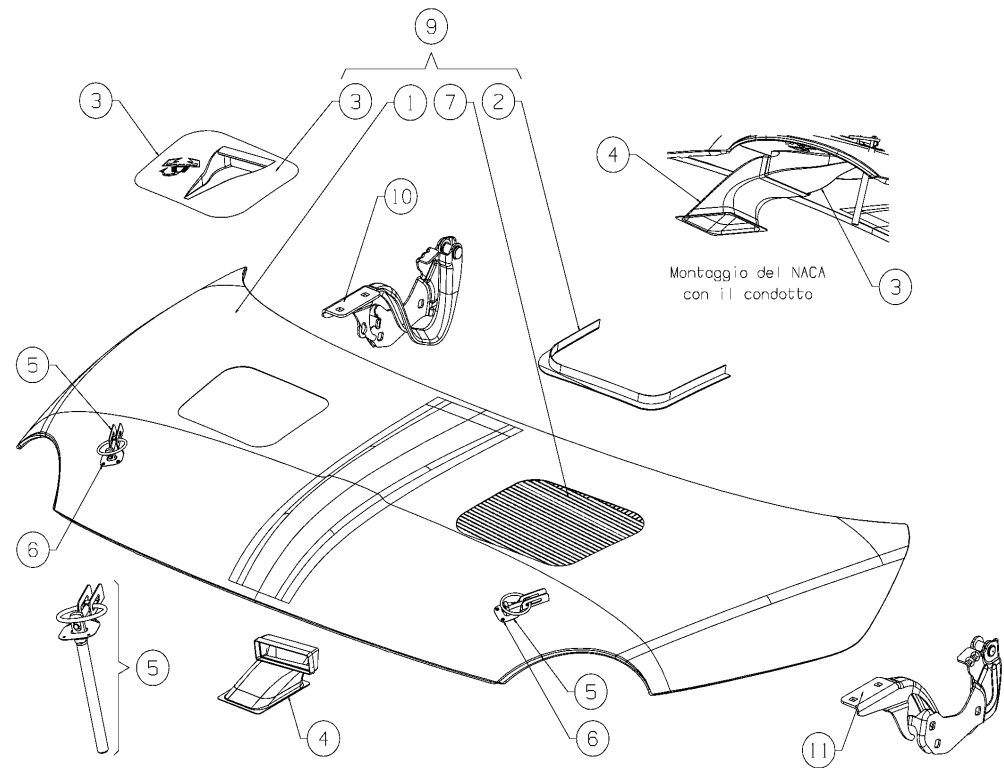
S39 TAVOLA 1/1
Portellone posteriore



ID.	N. DISEGNO		QUANT.	
1	5741095	Alettone posteriore	1	
2	5741274	Supporto alettone Dx	1	
3	5741035	Supporto alettone Sx	1	
4	12647621	Rosetta tranciata piana 6x16x12	4	
5	14075721	Dado autobloccante M6x1	4	
6	14441424	Vite a testa svasata M6x1x20 (zincata nera)	2	
6	14441430	Vite a testa svasata M6x1x20	Alt	
7	11500120	Prigioniero M6x1x9 gambo 14	2	
8	5742260	Vite t.b.e. M5x0.8x20	4	
9	12601177	Rosetta elastica ondulata 5x11x0.5	4	
10	7043878	Dado autobloccante Astori M5x0.8	4	
11	5740383	Coppia ganci fermo cofano	1	
12	51787494	Fanale posteriore sx	1	
12	51787493	Fanale posteriore dx	1	
13	5740616	Rivetto testa tonda 3x12	6	
14	5742492	Portellone posteriore semilavorato	1	
15	735496473	Scudetto ABARTH	1	
16	82478063	Boccola	2	
17	735450643	Maniglia	1	
18	13046111	Dado	4	
19	15627411	Boccoline M4	6	
20	5742493	Portellone posteriore completo	1	





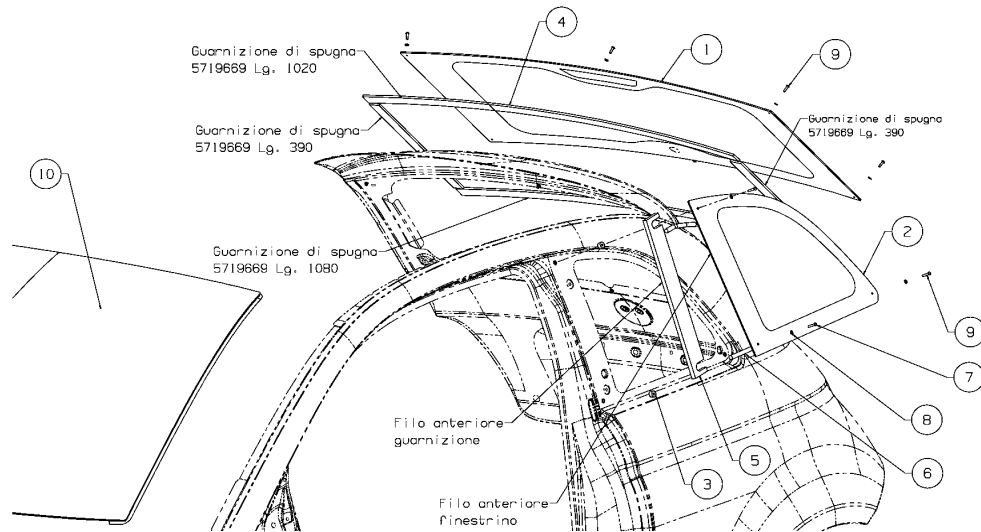
S60 TAVOLA 1/2
Cofano motore



ID. N. DISEGNO

QUANT.

1	5741180	Cofano con apertura	1	
2	5741181	Profilo nolder su apertura cofano	1	
3	5741178	Preso NACA su cofano	1	
4	5741179	Condotto da NACA a filtro	1	
5	5740383	Coppia ganci fermo cofano	1	
6	5740616	Rivetto testa tonda 3x12	6	
7	152018	Rete metallica		
8	14640991	Ribattino testa tonda 2.4x7.5	4	
9	5742490	Cofano completo	1	
10	51783704	Cerniera dx cofano anteriore	1	
11	51783705	Cerniera sx cofano anteriore	1	



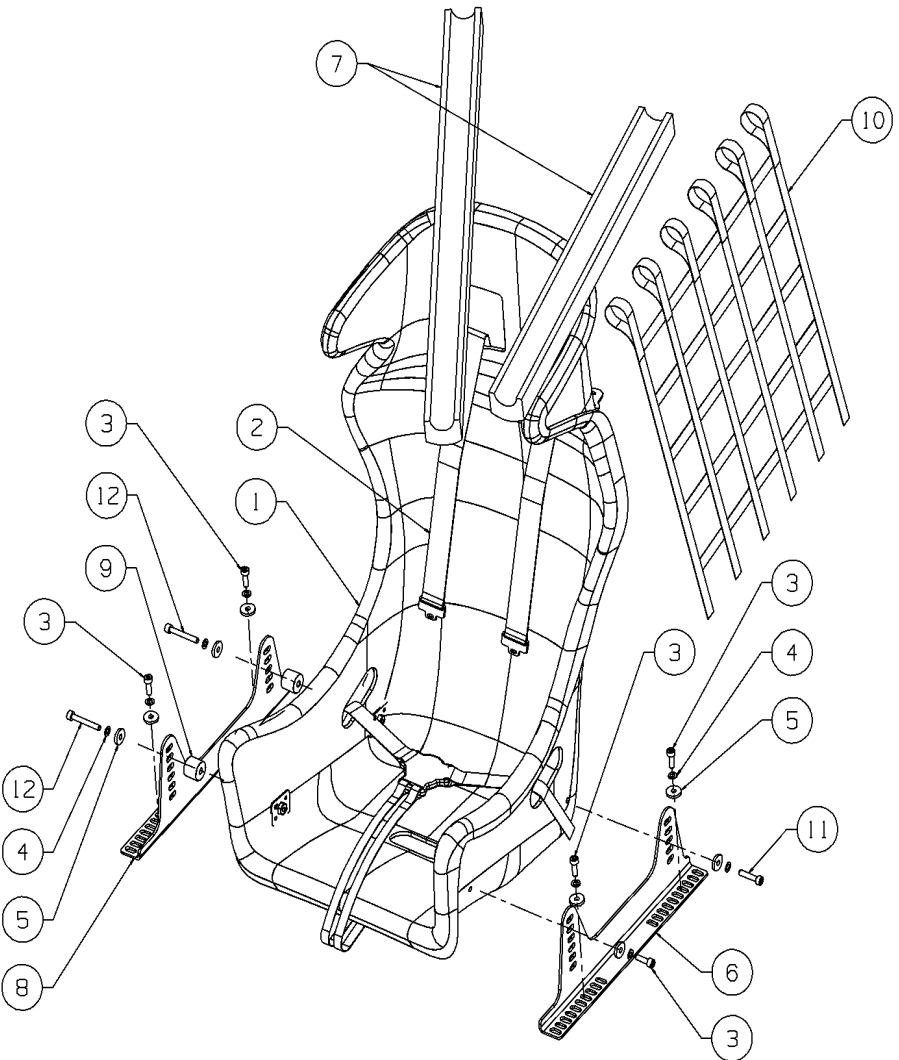
ID. N. DISEGNO

QUANT.

1	5742144	Lunotto posteriore	1	
2	5742145	Finestrino laterale posteriore dx	1	
2	5742146	Finestrino laterale posteriore sx	1	
3	5741968	Boccola distanziale	4	
4	5719669	Guarnizione di spugna 30x3	2,9mt	
5	5740429	Guarnizione di spugna 40x10	0,8mt	
6	3M 09678	Cordolo di spugna	2,0mt	
7	5742257	Vite t.b.e. M4x0.7x20	4	
8	13550007	Rosetta tranciata piana 4x10x0.8	12	
9	5742258	Vite t.b.e. M4x0.7x15	8	
10	51787582	Parabrezza	1	



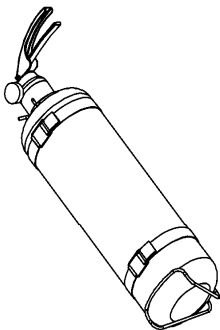
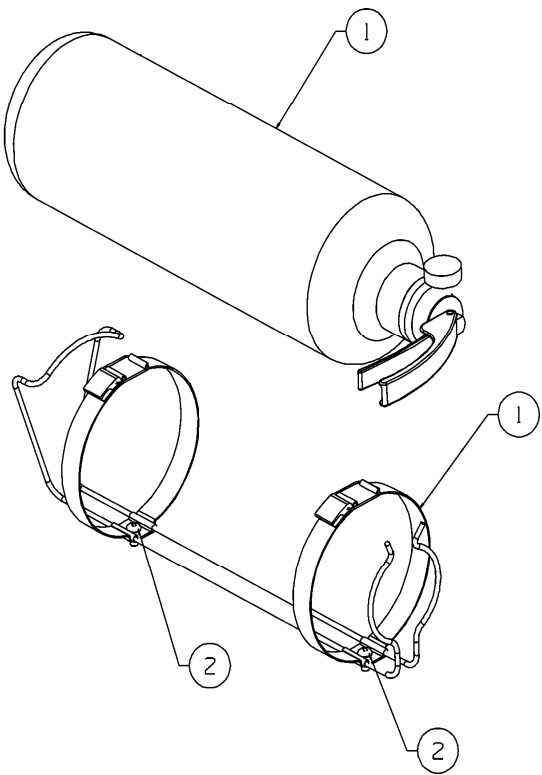
V35 TAVOLA 1/1
Sedile pilota



ID. N. DISEGNO

QUANT.

1	5742172	Sedile Sabelt modello Taurus L - LIMITED EDITION	1	
2	5740984	Cinture di sicurezza 6 punti Sabelt 904600e	1	
3	14306534	Vite tcei M8x1.25x30	5	
4	12601374	Rosetta elastica ondulata 8x15x0.8	8	
5	12628924	Rosetta tranciata piana 8x25x4	8	
6	5742165	Staffa Sx sostegno sedile	1	
7	5740763	Protezione Roll-bar fia 38-42mm	2	
8	5742164	Staffa Dx sostegno sedile	1	
9	5742171	Distanziale per sedile Taurus L	2	
10	5736614	Rete finestrino	1	
11	14306670	Vite tce M8x1.25x35	1	
12	14306731	Vite tce M8x1.25x540	2	



ID. N. DISEGNO

QUANT.

1	5734669	Estintore brandeggiabile 2Kg cod. Sabelt ES05	1	
2	7043340	Vite t.b.e. M5x0.8x10	2	



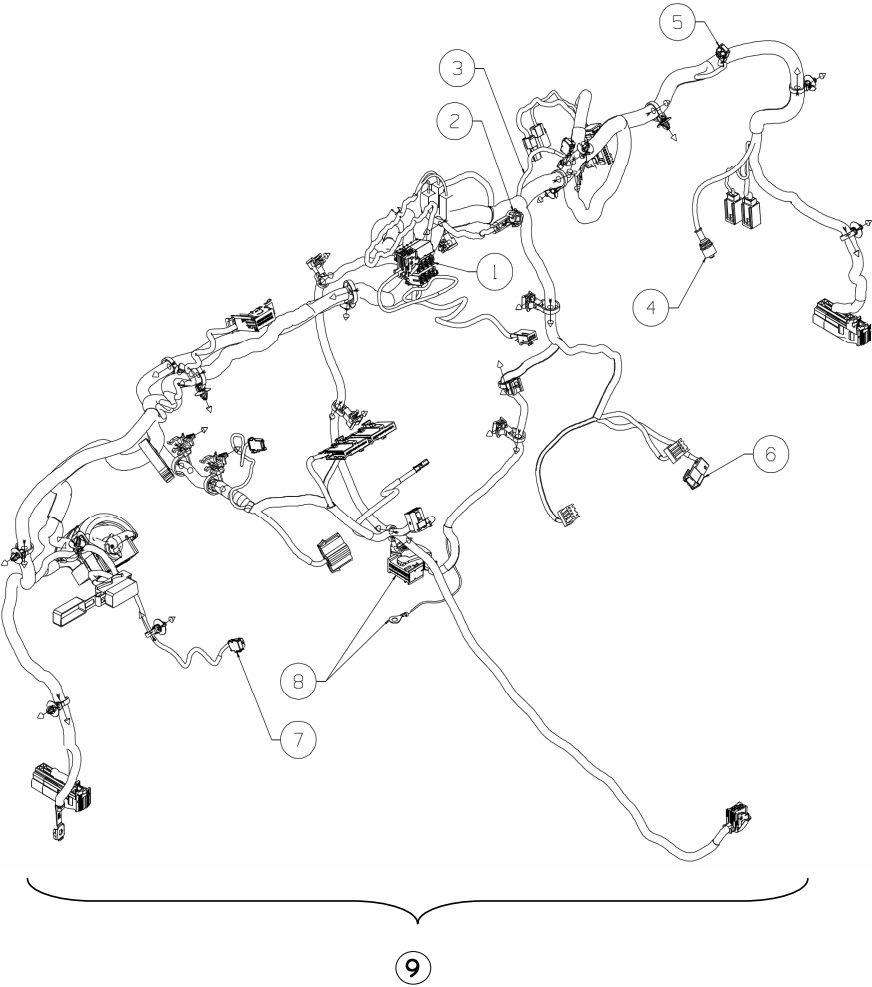
X08 TAVOLA 1/3
Comandi elettrici (anteriore)



ID.	N. DISEGNO		QUANT.	
1	-	Connettore faro di posizione	2	
2	-	Connettore sensore dell'imbardata	1	
3	-	Altoparlante	1	
4	-	Tubo tergilunotto posteriore	1	
5	5743617	Assieme cablaggio anteriore	1	



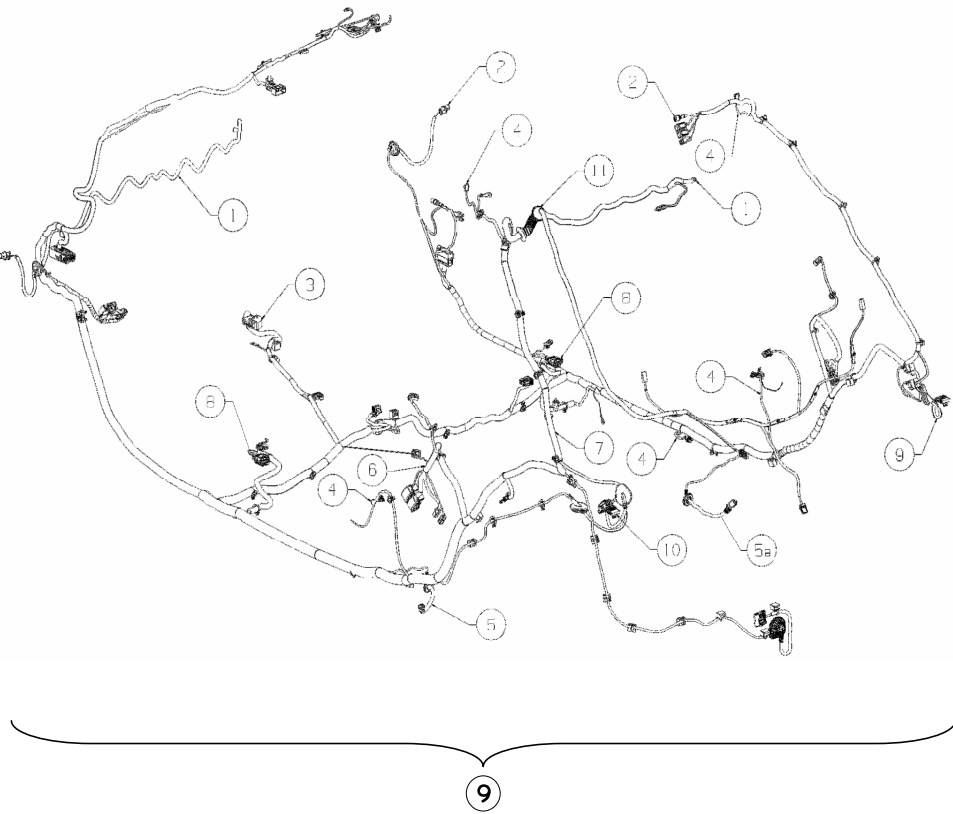
X08 TAVOLA 2/3
Comandi elettrici (plancia)



ID.	N. DISEGNO		QUANT.	
1	-	Connettore autoradio	1	
2	-	Giunzione cavo coassiale per antenna autoradio	1	
3	-	Air-Bag laterale lato passeggero	1	
4	-	Antenna GPS/GSM	1	
5	-	Pretensionatore cintura anteriore lato passeggero	1	
6	-	Comando TTC	1	
7	-	Air-Bag protezione ginocchia	1	
8	-	Connettore e massa	1	
9	5743618	Assieme cablaggio plancia (ricavare da cod.51819938)	1	



X08 TAVOLA 3/3
Comandi elettrici (posteriore)

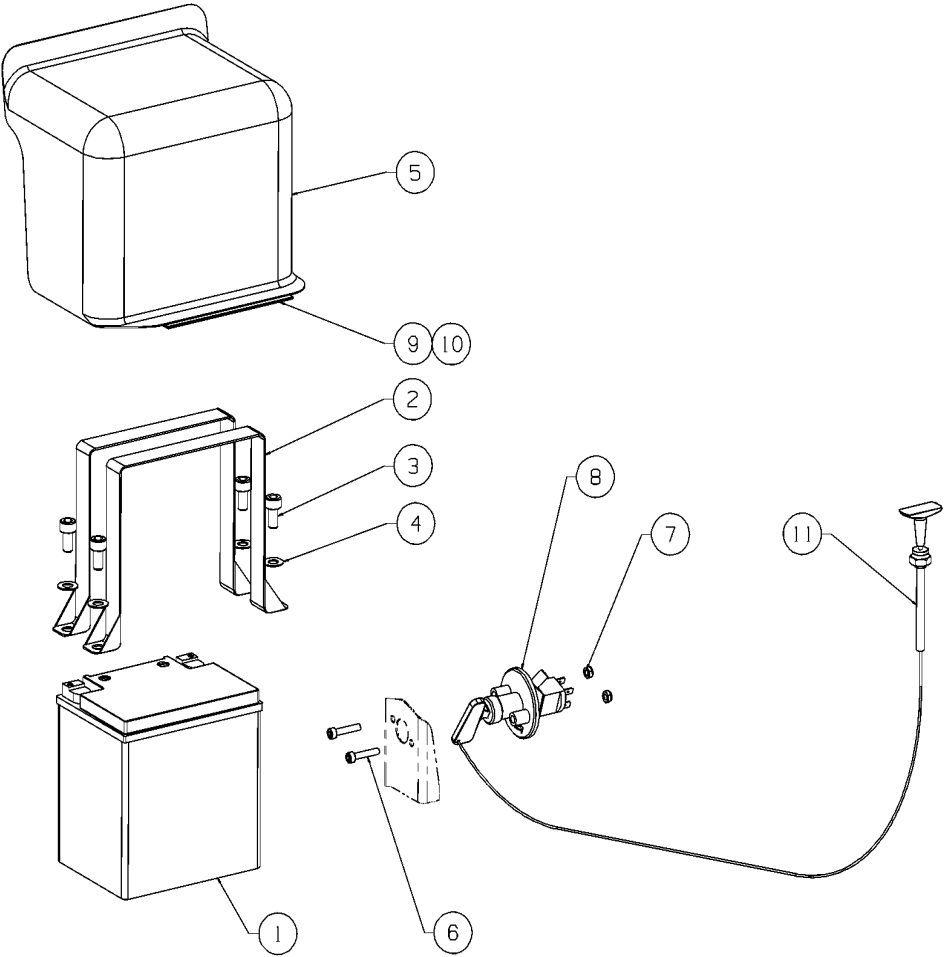


ID.	N. DISEGNO		QUANT.	
1	-	Tubo lavavetro posteriore	1	
2	-	Cavo antenna	2	
3	-	Cavo centralina Air-bag	1	
4	-	Cavo sensore Air-bag	5	
5	-	Cavo sensore di velocità posteriore Sx	1	
5a	-	Cavo sensore di velocità posteriore Dx	1	
6	-	Cavo radio telefonino	1	
7	-	Cablaggio posteriore	1	
8	-	Cablaggio sedile	2	
9	-	Cavo faro posteriore Dx	1	
10	-	Cavo (da estrarre uscita terzo stop)	1	
11	-	Guaina flessibile passaparete	1	
12	5741603	Assieme cablaggio posteriore	1	



Y20 TAVOLA 1/1

Accumulatore



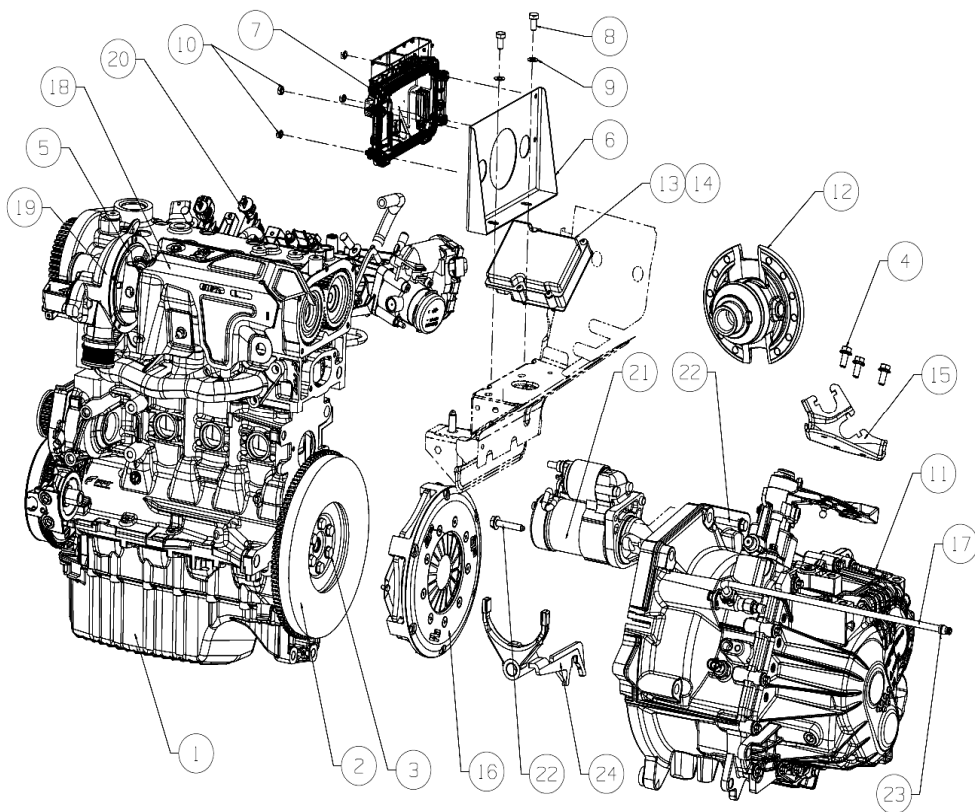
ID.	N. DISEGNO		QUANT.	
1	5740867	Batteria ETX 30 L	1	
2	5740778	Staffa bloccaggio batteria	2	
3	14307320	Vite t.c.e.i. M10x1.25x20	4	
4	12601477	Rosetta elastica ondulata 10x21x1	4	
5	5742143	Coperchio copribatteria	1	
6	14305527	Vite t.c.e.i. M6X30	2	
7	14075721	Dado autofrenante M6	2	
8	5742247	Staccabatteria esapolare	1	
9	10451	Velcro nero (fissaggio coperchio al telaio)	0,35 mt	
10	10452	Velcro nero (fissaggio coperchio al telaio)	0,35 mt	
11	5740762	Cavo staccabatteria	1	

500 ABARTH ASSETTO CORSE

Release 10.0 - 01 Gennaio 2011



0 TAVOLA 1/2 Motore completo



ID. N. DISEGNO

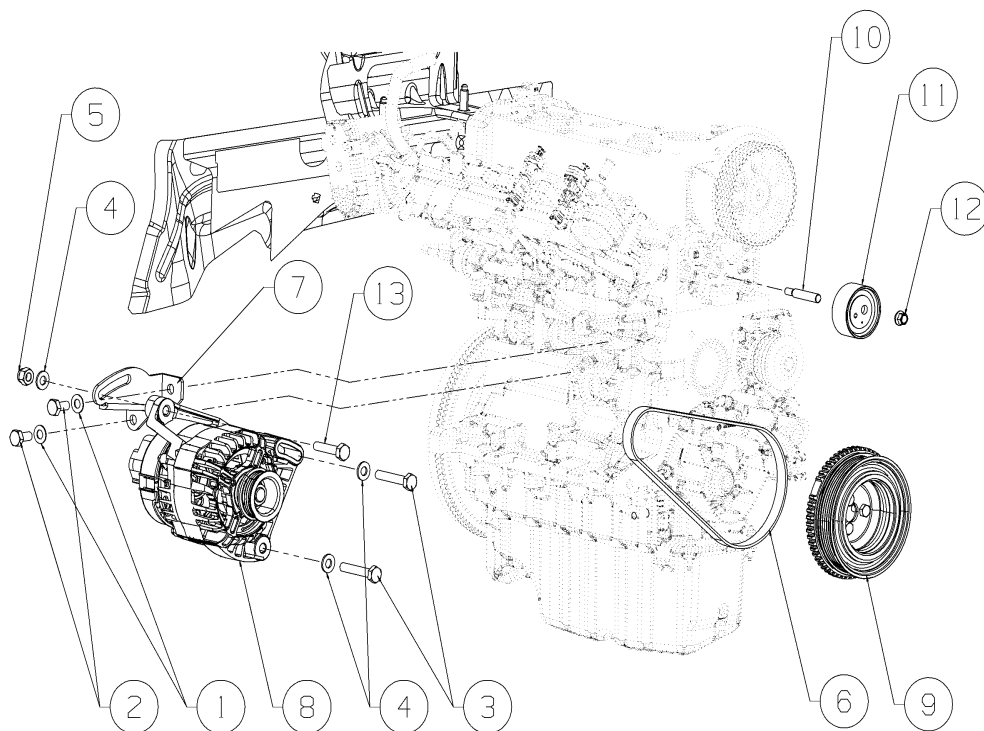
QUANT.

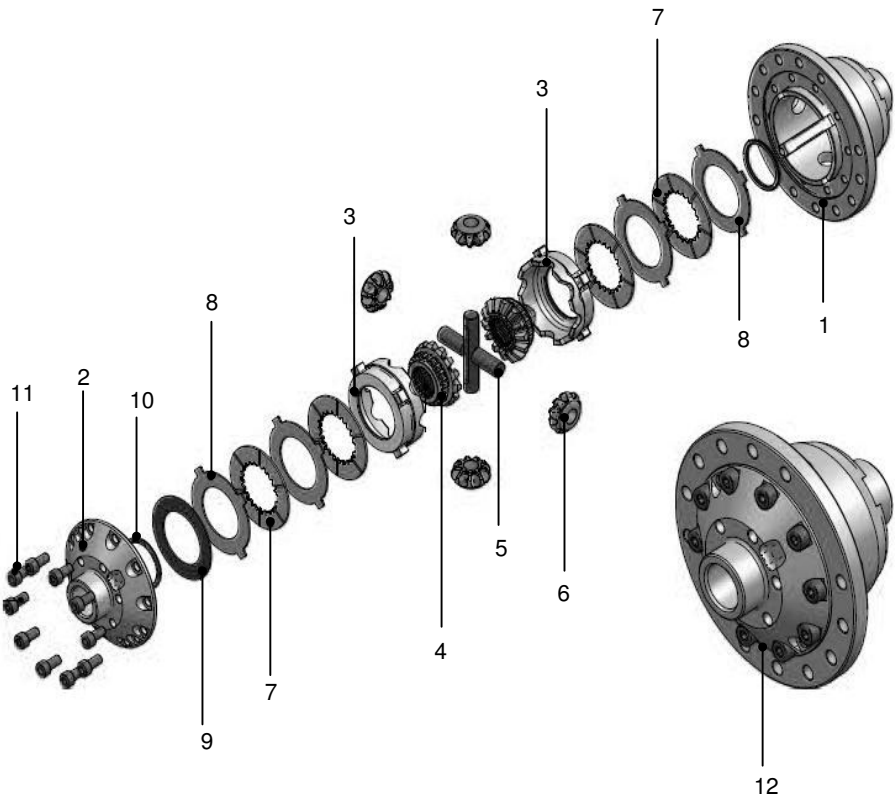
1	552268720	Motore semicompleto	1	
2	5738639	Volano	1	
3	55209531	Viti fissaggio volano	6	
4	16297924	Vite M8x18	3	
5	50902182	Kit SS	1	
6	5741324	Staffa fissaggio centralina motore	1	
7	51832948	Centralina controllo motore 500 Abarth	1	
7	51854166	Centralina controllo motore 500 Abarth	Alt	
8	16043224	Vite t.e. M8x1.25x16	2	
9	12601374	Rosetta elastica ondulata 8x15x0.8	2	
10	14075721	Dado autofrenante M6	4	
11	5741107	Cambio M32 500 Assetto Corse	1	
12	5741267	Differenziale autobloccante Drexler (vedi tav. 228 1/1)	1	
13	5741969	Centralina ABS completa di coperchio	1	
14	21107	Velcro nero (fissaggio centralina)	0.32mt	
15	55190991	Staffa fissaggio cavi bowden	1	
16	5741064	Disco frizione (AP Racing)	1	
16	55219388	Frizione completa (spingidisco + disco di serie)	1	
17	5741483	Tubo frizione	1	
18	55225377	Riparo anticalore	1	
19	5743360	Turbocompressore piombato	1	
20	55206797	Sensore T-Map	1	
21	55193356	Motorino di avviamento	1	
21	51832950	Motorino di avviamento	Alt	
22	18753024	Vite bloccaggio motorino di avviamento	2	
23	14452787	OR per tubo frizione	2	
24	5742549	Forcella rinforzata 3°-4° marcia	1	
	5738660	Motore completo	1	

Release 10.0 - 01 Gennaio 2011



0 TAVOLA 2/2
Motore completo

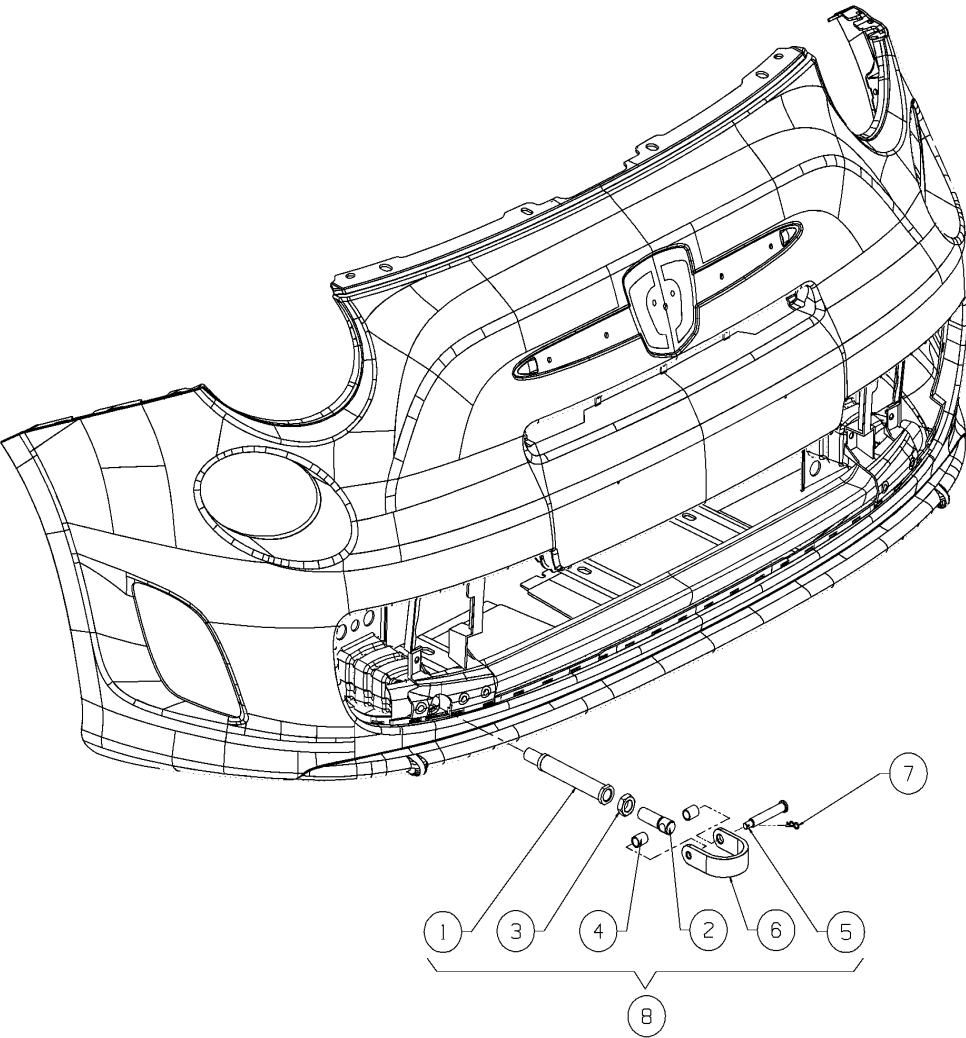
[illegible]



ID.	N. DISEGNO	QUANT.	
1	001-004-00091	Scatola differenziale Drexler	1
2	001-004-00092	Coperchio differenziale Drexler	1
3	DSD-240-040-0017	Anelli di spinta 30°/45° 45°/60° - SX e DX	1
4	001-004-00093	Satellite differenziale Drexler	2
5	001-004-00018	Perno di crociera Drexler	2
6	001-004-00012	Planetario differenziale Drexler	4
7	001-004-00004	Lamella frizione 2mm Drexler	4
8	001-004-00005	Lamella esterna 1.5mm Drexler	4
9	001-004-00003	Molla Belleville differenziale Drexler	1
10	001-004-00055	Distanziale differenziale Drexler	2
11	020-001-00064	Vite coperchio M8x16	12
12	5741267	Differenziale autobloccante Drexler	1
		30°T < 45°R - 45°T - 60°R	



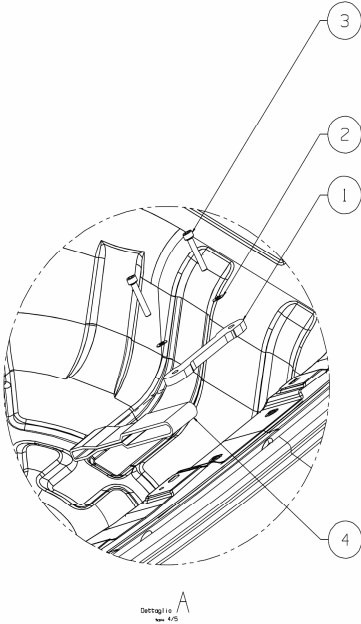
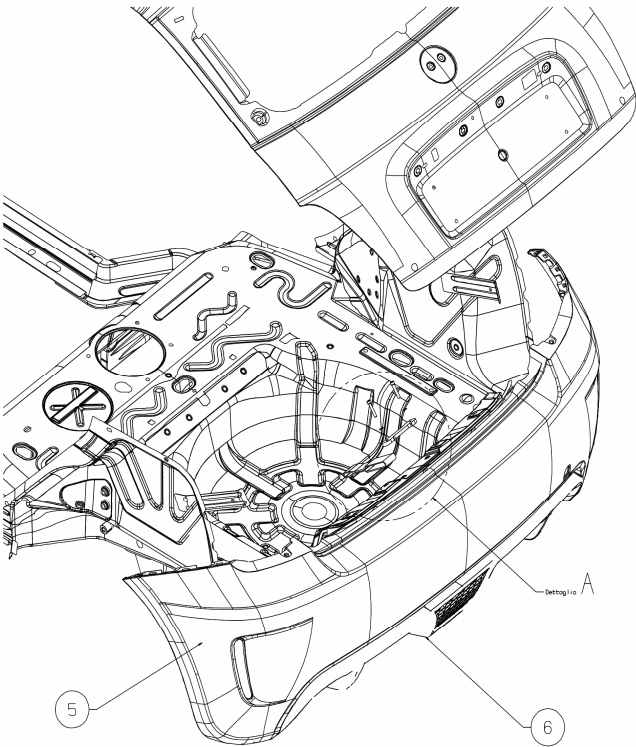
400 TAVOLA 1/3
Gancio traino anteriore



ID.	N. DISEGNO		QUANT.	
1	5741474	Adattatore per gancio traino anteriore	1	
2	5741098	Gambo filettato per gancio traino	1	
3	10791421	Dado e.b. M16x1.5	1	
4	5742253	Boccola per gancio traino	2	
5	5742252	Perno per gancio traino	1	
6	5742251	Anello di traino	1	
7	7035955	Copiglia	1	
8	5742250	Kit gancio traino anteriore	1	



400 TAVOLA 2/3
Gancio traino posteriore



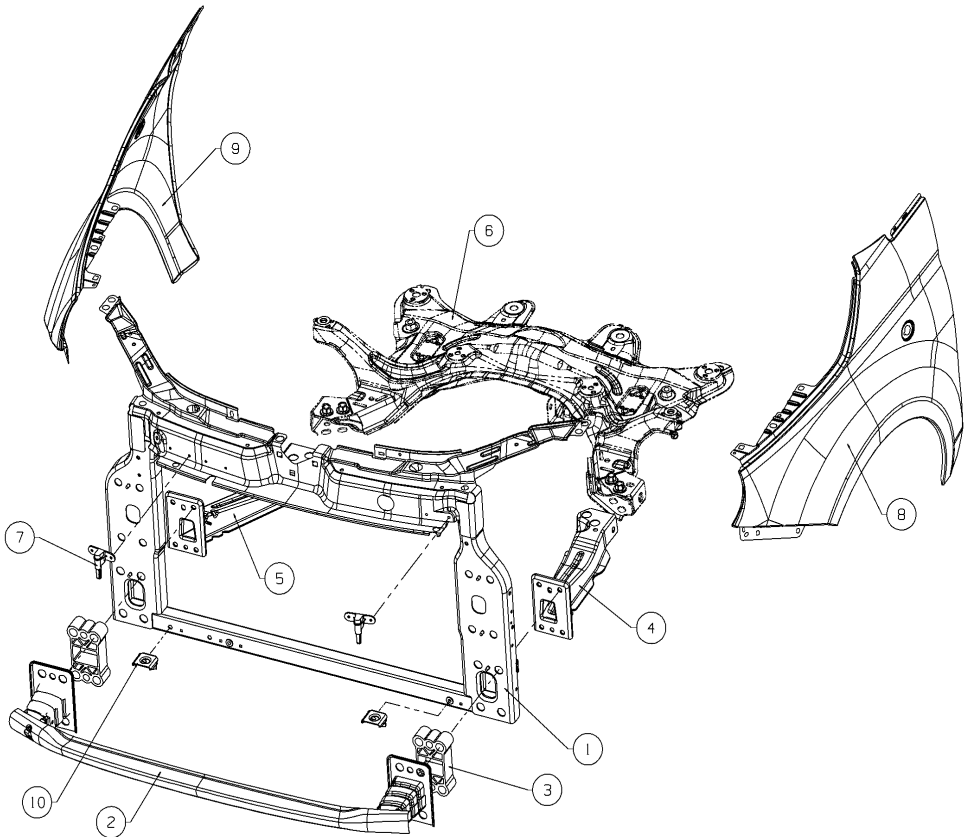
ID. N. DISEGNO

QUANT.

1	5742108	Piastra fissaggio cinghia traino	1	
2	12601274	Rosetta elastica ondulata 6x12x0.5	2	
3	14305670	Vite t.c.e.i. M6x1x35	2	
4	5742505	Cinghia traino posteriore	1	
5	735487070	Paraurti posteriore	1	
6	735481819	Estrattore posteriore	1	



400 TAVOLA 3/3
Traverse anteriori



ID. N. DISEGNO

QUANT.

1	51820277	Traversa front end	1	
2	51786202	Traversa trasversale	1	
3	51818717	Distanziale	2	
4	51821533	Puntone Sx	1	
5	51821532	Puntone Dx	1	
6		Traversa anteriore (vedere tavola E56 4/4)		
7	51792173	Staffa superiore	2	
8	51785347	Parafangho anteriore dx	1	
9	51785348	Parafangho anteriore sx	1	
10	51802135	Staffa inferiore	2	

Release 10.0 - 01 Gennaio 2011



Materiali di serie
Non di provenienza 500 ABARTH

[illegible]