



Giulietta





GIULIETTA

STIJL

- Aerodynamisch design
- Ranke en gespierde lijnen
- Breed uitlopend dashboard
- Driespaaks sportstuurwiel
- Comfortabele, sportief geprofileerde stoelen
- Design met verfijnde Italiaanse details

MOTOREN EN EFFICIENCY

- Tweede generatie Alfa MultiAir-benzinmotoren
- Tweede generatie MultiJet-dieselmotoren
- 1.750 TBi-motor met scavenging-technologie
- Alfa TCT-transmissie met dubbele koppeling
- Start&Stop-systeem met schakelindicator (GSI)



RUIM BAAN VOOR PASSIE EN PRESTATIES IN PURE ALFA ROMEO-STIJL

VEILIGHEID EN TECHNOLOGIE

- Drieweg-absorbering van botsenergie
- Q2 elektronische differentieelblokkering
- Alfa Active Steering met DST
- ABS-remsysteem met Pre-Fill en Hill Holder
- Bi-xenon koplampen met Adaptive Frontlight System
- Uconnect™ multimedia-platform

DYNAMIEK

- Compacte architectuur
- D.N.A.-keuzeschakelaar voor instellen van rij karakteristiek
- Dual Pinion Active Steering
- MacPherson-voorwielophanging
- Multilink-achterwielophanging





STIJL

UNIEK DESIGN DAT
ZICH VAN DE MASSA
ONDERSCHIEDT.

Het brutale front met de traditionele Alfa Romeo-grille en grote led-koplampen geeft de Giulietta zijn zelfverzekerde uitstraling. De gespierde flanken van de vijfdeurs carrosserie onderstrepen zijn sportieve karakter, waarbij zijn aerodynamische silhouet eindigt in een schuin aflopende achterzijde met een subtiele dakspoiler en fraai gevormde led-achterlichten. Deze elegante en harmonieuze stijl die tegelijk ook functioneel en sportief is, is typerend voor de Giulietta en maakt hem tot een echte Alfa Romeo: een auto die ver boven de rest uitsteekt.



- ◉ Gestileerde driehoekige grille, een evolutie van het klassieke Alfa Romeo-motief.
- ◉ Grote led-koplampen, die de Giulietta zijn verleidelijke blik geven.
- ◉ Driespaaks stuurwiel met aluminium naaflijst die qua vorm is geïnspireerd op de Alfa Romeo-grille.
- ◉ Dashboard in strakke, eigentijdse stijl, met karakteristieke centrale band.
- ◉ Nieuw ontworpen dashboard met bijpassende portierpanelen.





COMFORT EN FUNCTIONALITEIT: WELKOM AAN BOORD VAN DE GIULIETTA.

RUIMTE OM TE ONTSPANNEN: dat biedt het interieur van de Giulietta volop met zijn vijf comfortabele en sportief geprofileerde zitplaatsen, bekleed met leer, stof of alcantara. De perfect op elkaar afgestemde interieure kleuren en fraaie sierlijsten op het dashboard, de tunnelconsole en de portieren illustreren daarbij de typisch Italiaanse aandacht voor detail. **RUIMTE VOOR FUNCTIONALITEIT:** alle bedieningselementen van het overzichtelijke dashboard zijn zo ontworpen dat ze volkomen intuïtief te bedienen zijn. Ze leiden de aandacht van de bestuurder niet af, zodat deze zich op het rijden kan concentreren en optimaal kan genieten van het intense rijplezier dat de Giulietta beidt. **RUIMTE VOOR EFFICIENCY:** met zijn bagageruimte van 350 liter nodigt de Giulietta uit tot het maken van lange reizen.



- Stoelen die meer steun bieden en nog behaaglijker zitten.
- In contrasterende kleuren uitgevoerde sierlijsten en stiksels, al naar gelang het uitrustingsniveau.
- Sportieve uitstraling dankzij de nieuwe bekledingsstoffen.
- Overal handige opbergvakken voor persoonlijke bezittingen.
- Doeltreffende geluidsisolatie van het inzittendencompartiment voor een ongekennde rust in het interieur.





PRESTATIES EN EFFICIENCY

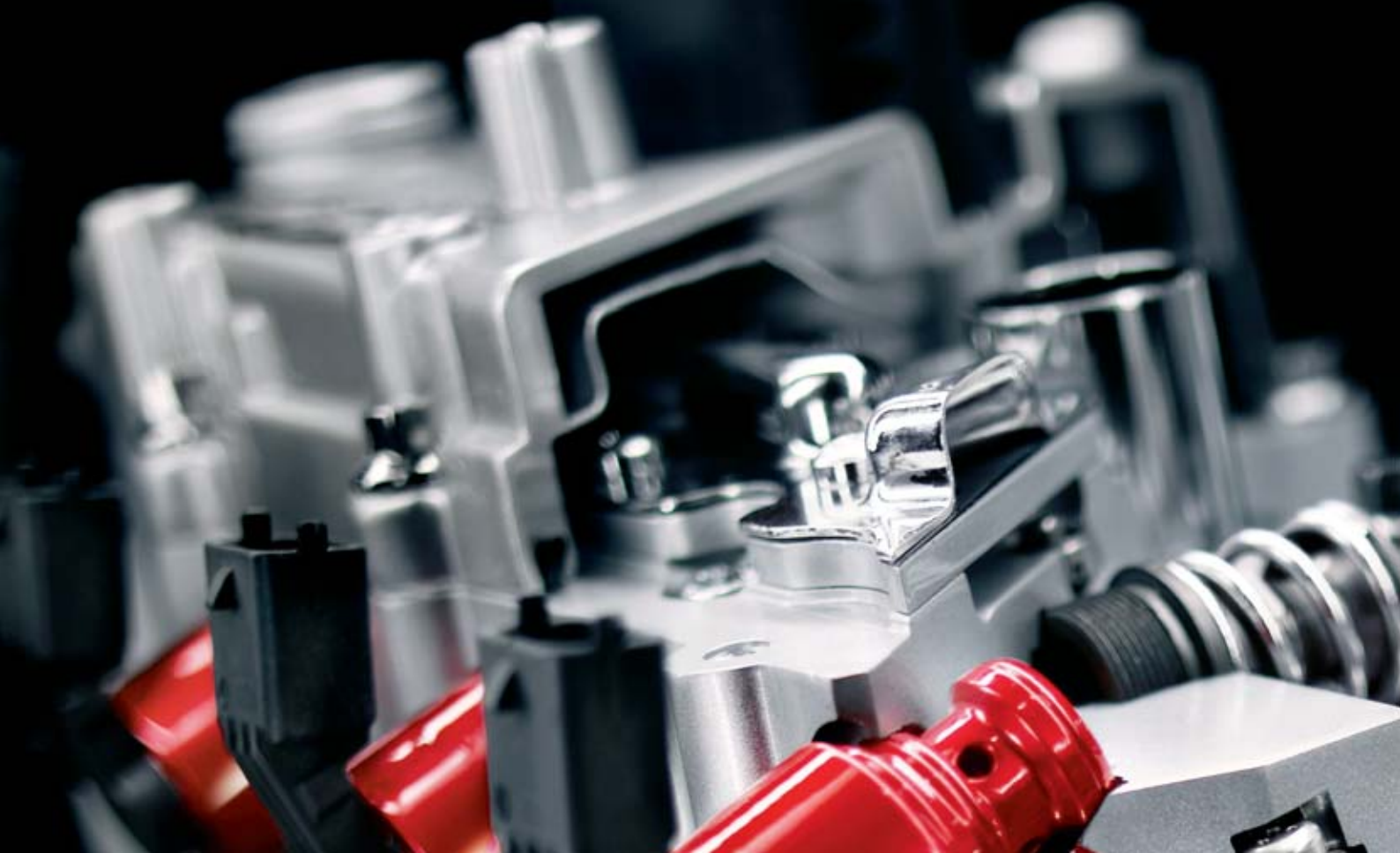
MOTOREN DIE HET MILIEU ONTZIEN:
DE DRIJVENDE KRACHT ACHTER DE GIULIETTA.

De Alfa Romeo Giulietta combineert superieure rijprestaties met een minimale belasting van het milieu. Deze op het eerste gezicht tegenstrijdige eigenschappen dankt hij aan zijn uiterst efficiënte turbomotoren op benzine en diesel die voldoen aan strenge Europese emissienormen. U hebt de keuze uit drie geavanceerde benzinemotoren: twee 1.4 Turbo-versies met een vermogen van 77 kW (105 pk) of 88 kW (120 pk) en een zeer krachtige 1.4 Turbo MultiAir-variant van 125 kW (170 pk). Deze laatste motor is ook leverbaar in combinatie met de Alfa TCT-transmissie. Veelrijders kunnen kiezen uit drie MultiJet-diesels van de tweede generatie: de vlot presterende 1.6 JTD_M van 77 kW (105 pk), de sublieme 2.0 JTD_M van 110 kW (150 pk) – die het hoogste koppel in zijn klasse levert – of de ongekend temperamentvolle 2.0 JTD_M van 128 kW (175 pk) met standaard Alfa TCT-transmissie. Ten slotte is er de briljante 1.750 TBI-motor: een 177 kW (240 pk) sterke, direct ingespoten turbobenzinemotor die exclusief is voorbehouden aan de Quadrifoglio Verde, traditioneel de sportiefste variant van elk Alfa Romeo-model.



	1.4 1.4 Turbo 77 kW (105 pk)	1.4 1.4 Turbo 88 kW (120 pk)	1.4 TP MultiAir 125 kW (170 pk / TCT)	1.750 TBi 177 kW (240 pk)	1.6 JTD_M 77 kW (105 pk)	2.0 JTD_M 110 kW (150 pk)	2.0 JTD_M TCT 129 kW (175 pk)
Aantal cilinders, plaatsing	4 in lijn, dwars voorin	4 in lijn, dwars voorin	4 in lijn, dwars voorin	4 in lijn, dwars voorin	4 in lijn, dwars voorin	4 in lijn, dwars voorin	4 in lijn, dwars voorin
Cilinderinhoud (cm ³)	1368	1368	1368	1742	1598	1956	1956
Max. vermogen (kW bij tpm)	77-5000	88-5000	125-5500	177-5750	77-4000	110-3750	129-3750
Max. koppel (Nm bij tpm)	206-1750	206-1750	250-2500	340-2000	320-1750	380-1750	350-1750
Kentekengewicht (kg)	1255	1255	1265 / 1280	1295	1285	1295	1310
Topsnelheid (km/h)	186	195	218	244	185	210	219
Acceleratie 0-100 km/h (sec.)	10,6	9,4	7,8 / 7,7	6,8	11,3	9,0	7,8
CO ₂ -emissie (g/km)	148	148	131 / 117	162	104	110	116
Milieuklasse	Euro 6	Euro 6	Euro 6	Euro 6	Euro 5+	Euro 5+	Euro 5+
Start&Stop-systeem	Standaard	Standaard	Standaard	n.v.t.	Standaard	Standaard	Standaard

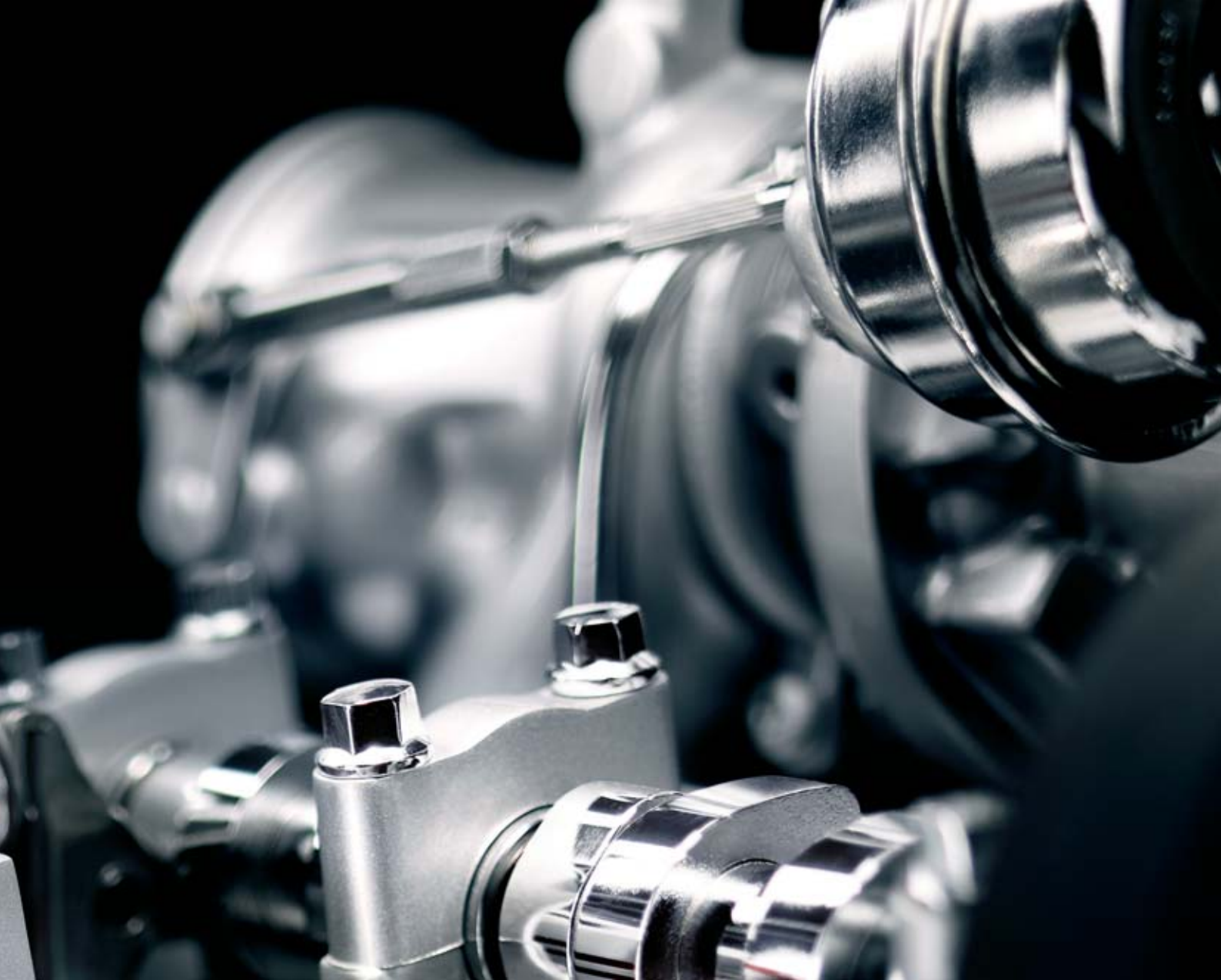
MILIEUVRIENDELIJKE HIGH-PERFORMANCE TECHNOLOGIE



◉ **TWEEDE GENERATIE ALFA MULTI-AIR:** In de Giulietta wordt de nieuwste versie toegepast van het MultiAir-systeem: een technologie die nieuwe maatstaven stelt op het gebied van het rendement van benzinemotoren. Alfa MultiAir regelt het openen en sluiten van de inlaatkleppen al naar gelang de daadwerkelijke vermogensbehoefte op dat moment. Dit zorgt voor een optimale verbranding en daardoor hoger rendement: ten opzichte van een conventionele benzine motor met dezelfde cilinderinhoud liggen de cijfers voor het brandstofverbruik en de uitlaatemissies tot 10% lager, terwijl het maximum vermogen met 10 tot 35% toeneemt, de motor tot 12% meer koppel levert en een tot 12% snellere acceleratie mogelijk is. Het doorontwikkelde MultiAir II-systeem maakt een verdere reductie van de CO₂-emissies en het brandstofverbruik mogelijk, zonder dat dit ten koste gaat van de prestaties of het rijplezier. Dit is te danken aan een verdere verbetering van de klepbedieningsstrategieën en koppelkarakteristiek bij lage toerentallen.

◉ **GEAR SHIFT INDICATOR (GSI):** Dit elektronisch hulpmiddel adviseert de bestuurder welke versnelling hij moet kiezen om zo efficiënt en zuinig mogelijk te rijden. Met verlichte pijlen in het instrumentenpaneel geeft het GSI-systeem aan wat het beste moment is om te schakelen.

◉ **START&STOP:** Dit systeem zet de motor uit wanneer de auto even stilstaat in het verkeer en start hem automatisch weer zodra de bestuurder wil wegrijden. Het systeem, dat in principe constant is geactiveerd, maar desgewenst ook kan worden uitgeschakeld, vermindert zowel het brandstofverbruik als de uitlaat- en geluidsemisies.



- ◉ **TWEEDE GENERATIE MULTI-JET-DIESEL:** De innovatieve MultiJet-dieselmotoren koppelen hoge prestaties aan lage verbruiks- en emissiewaarden. De tweede generatie van het MultiJet-systeem werkt met een nog hogere inspuitsfrequentie (tot 8 insputingen per arbeidscyclus) en kan de brandstofdosering nog nauwkeuriger regelen. Dit levert aanzienlijke voordelen op voor het brandstofverbruik, de emissieniveaus en de rijkwaliteiten. Dankzij deze eigenschappen is bijvoorbeeld de 110 kW (150 pk) sterke 2.0 JTD_M-diesel in zijn klasse de motor met de beste balans tussen brandstofzuinigheid en prestaties. Met zijn ongekend gunstige koppel van 380 Nm bij 1750 toeren beschikt de motor over een responsiviteit die sportief rijplezier in de ware Alfa Romeo-traditie garandeert.





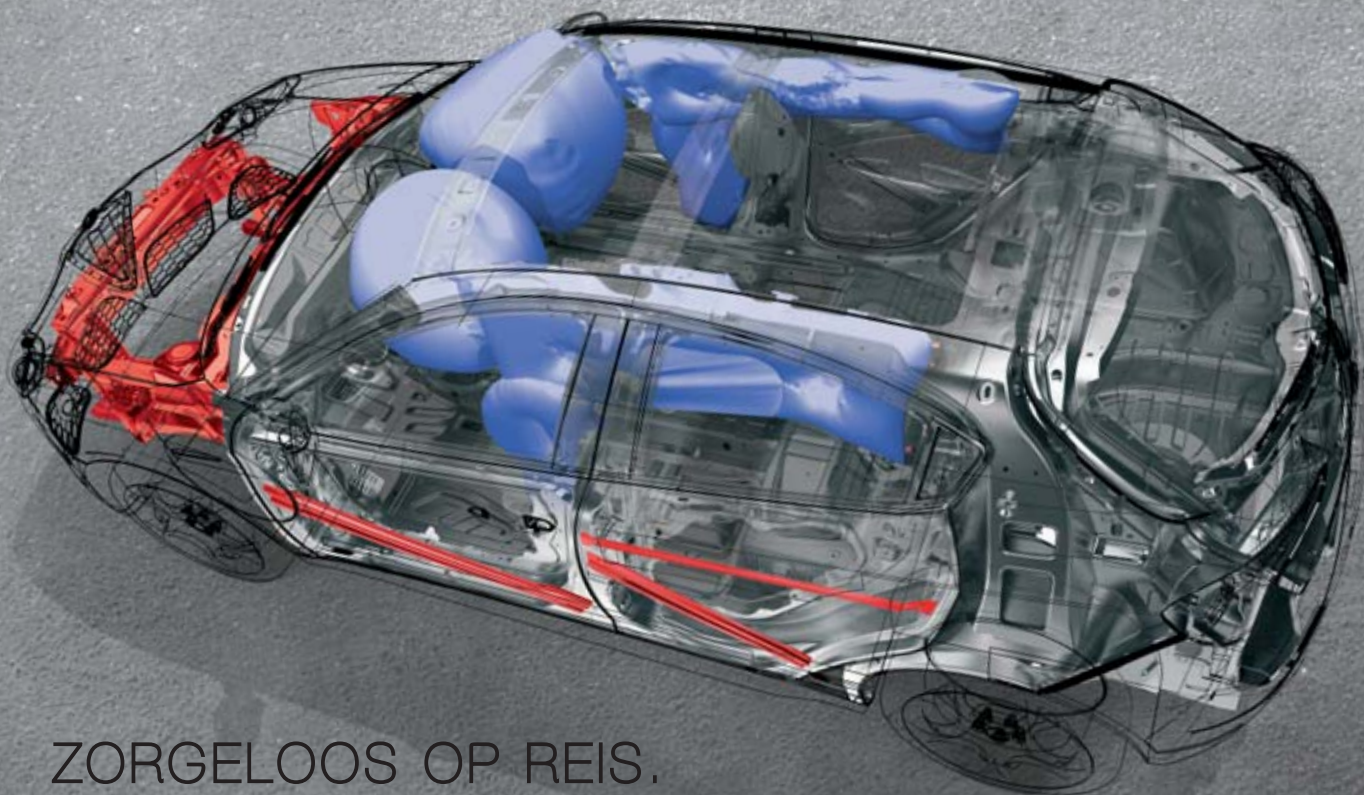
SPORTIEF IN PURE ALFA ROMEO-TRADITIE.

◉ ALFA TCT: De Alfa TCT-transmissie (Twin Clutch Transmission) is een innovatieve automatische zesversnellingsbak met dubbele drogeplaatkoppeling. De TCT-unit bestaat in feite uit twee geïntegreerde versnellingsbakken die de mogelijkheid bieden om alvast de volgende versnelling te selecteren terwijl de vorige nog is ingeschakeld. Omdat de aandrijfkracht tijdens het schakelen niet wordt onderbroken, is er continu koppel beschikbaar. Het schakelen verloopt daardoor supersnel, wat de sportieve rijbeleving ten goede komt. En dat is nog niet alles. Behalve volautomatisch kan de TCT-transmissie ook sequentieel worden bediend wanneer u de voorkeur geeft aan een sportieve rijstijl boven rijcomfort. In beide gevallen biedt de Alfa TCT groot bedieningsgemak in combinatie met een hoog motorrendement en een aanzienlijke verlaging van het brandstofverbruik en de emissies.



○ SCAVENGING-REGELING: De direct-ingespoten 1.750 TBi-motor van 177 kW (240 pk) maakt gebruik van de meest geavanceerde technologie, zoals directe benzine-injectie, dubbele continu-variabele kleptiming en een turbocompressor met de revolutionaire 'scavenging'-regeling: een speciale methode van cilindervulling die voorgoed een einde maakt aan het turbogat. Door van moment tot moment de brandstofdosering, de positie van de beide nokkenasverstellers, de ontstekingsvervroeging en de turbovolddruk aan te passen, worden zowel de prestaties als de brandstofzuinigheid geoptimaliseerd. Dankzij scavenging is een ongekend hoog koppel bij lage toerentallen beschikbaar. Dit resulteert in een grotere responsiviteit van de motor die snellere acceleraties mogelijk maakt voor een nog sportievere rijstijl.

VEILIGHEID EN TECHNOLOGIE



ZORGELOOS OP REIS.

Bij het ontwikkelen van de Giulietta hadden het comfort en de veiligheid van de inzittenden de allerhoogste prioriteit. Mede hierdoor behoort de Giulietta tot de veiligste auto's van zijn klasse, wat onderstreept wordt door de maximale score van vijf sterren bij de uiterst strenge Euro NCAP-botsveiligheidstests. Maar de Giulietta heeft meer te bieden: zo beschikt hij over Uconnect™, een multimediatplatform dat het mogelijk maakt alle audio, telefoon- en navigatiefuncties via één systeem te bedienen. Makkelijker en comfortabeler kan het bijna niet.

◉ **ACTIEVE EN PASSIEVE VEILIGHEID:** De Giulietta beschikt over de nieuwste technologie op veiligheidsgebied, zoals drieweg-absorbering van de botsenergie om vervorming van het inzittendencompartiment te voorkomen. Ook is hij standaard uitgerust met Alfa Q2, een elektronisch zelfblokkerend differentieel dat het aandrijfkoppel over de wielen verdeelt afhankelijk van de beschikbare grip. Dit verbetert het rijgedrag in bochten en verhoogt de koersstabiliteit op natte of gladde wegen. Een andere voorziening die bijdraagt aan het hoge veiligheidsniveau van de Giulietta, is Alfa Active Steering met Dynamic Steering Torque, dat de stuurbekrachtiging integreert met het ESC-systeem. Dit actieve, elektronisch geregelde besturingsassistentiesysteem spoort bij dreigend uitbreken van de auto de bestuurder met impulsen in het stuurwiel aan om een tegenstuurmanoeuvre uit te voeren om de auto weer op een veilige koers te brengen. Verder is de Giulietta onder meer uitgerust met Pre-Fill, dat de remweg tijdens noodstops bekort, Hill Holder om het wegrijden op een helling te vergemakkelijken en AFS (Adaptive Frontlight System), een systeem dat de lichtbundels van de koplampen automatisch in de ingestuurde richting laat schijnen.



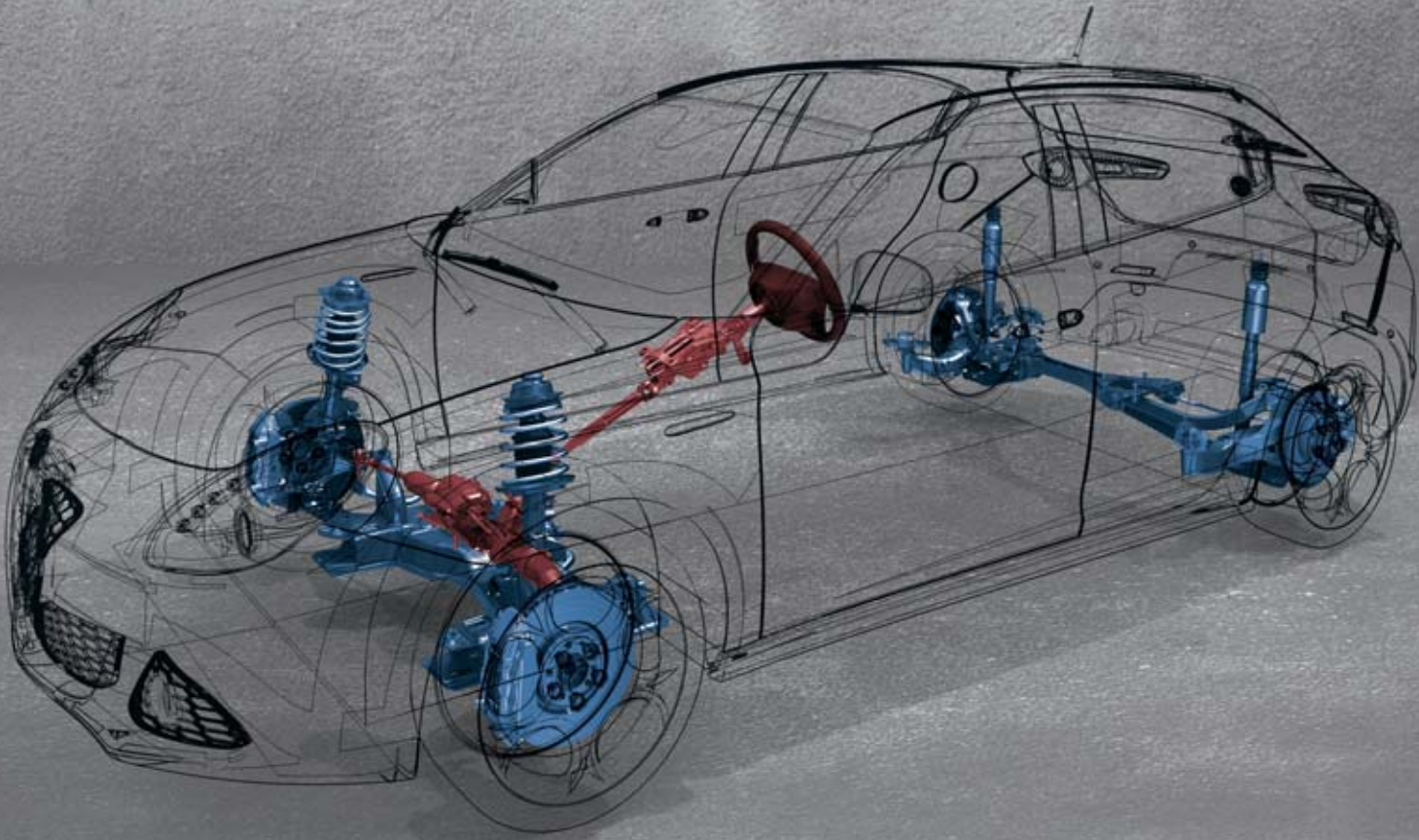
- UCONNECT™ 5" RADIO: Dit multimediatplatform biedt u via het touchscreen direct toegang tot alle functies van de AM/FM-radio, de CD-speler en externe apparaten die kunnen worden aangesloten via de USB-aansluiting of Aux-ingang. De Bluetooth®-interface maakt het mogelijk om uw mobiele telefoon via het systeem te bedienen en SMS-berichten te laten voorlezen via het tekst-naar-spraakstelsel. Via audiostreaming kunt u draadloos naar webradiostations luisteren of muziekbestanden rechtstreeks vanaf een smartphone afspelen.*

14 - 15

- UCONNECT™ 6.5" RADIO NAV: Het geavanceerde Uconnect™ 6.5" Radio Nav-systeem beschikt over dezelfde functies als Uconnect™ 5" Radio aangevuld met een high-definition touchscreen van 6,5 inch. Daarnaast beschikt het over een GPS-navigatiesysteem met 3D-kaarten waarin gebouwen en herkenningspunten ruimtelijk worden weergegeven voor een nog betere oriëntatie. Spraakherkenning maakt de bediening makkelijker dan ooit: voor het invoeren van de bestemming volstaat het simpelweg inspreken van het adres, waarna het systeem u met gesproken instructies en route-aanwijzingen op de kaart vlot en veilig naar uw reisdoel begeleidt.



*Een overzicht van alle ondersteunde mobiele telefoons vindt u op: www.alfaromeo.nl



DYNAMIEK

SPORTIEF EN COMFORTABEL, IN ELKE SITUATIE.

Zijn sportieve karakter weet zelfs de meest door de wol geveerde bestuurders enthousiast te maken, terwijl zijn rijcomfort perfect is afgestemd op zowel lange reizen als korte stadsritten. De Giulietta combineert comfort op hoog niveau met dynamisch rijplezier op een manier die kenmerkend is voor iedere Alfa Romeo, iets wat te danken is aan de lange sportieve historie van het merk.

- COMPACTE ARCHITECTUUR. De Giulietta onderscheidt zich door een baanbrekende architectuur: de toepassing van aluminium, magnesium en hogesterktestaal koppelt kwaliteiten als stijfheid en treksterkte aan een substantiële gewichtsvermindering. Het carrosserieplatform gaat een perfecte wisselwerking aan met alle afzonderlijke mechanische en elektronische componenten van de auto, teneinde de beste prestaties te garanderen op het gebied van rijeigenschappen, comfort en veiligheid.



- ◉ ALFA D.N.A. Met dit exclusieve Alfa Romeo-systeem kunt u de rijkarakteristiek van uw Giulietta op uw persoonlijke voorkeur of de rijomstandigheden afstemmen. Het systeem beïnvloedt de dynamische set-up van de auto door aanpassing van het motorkoppel, de remmen (via de Pre-Fill functie), de Alfa TCT-schakelkarakteristiek, de gaspedaalrespons, het ESC-systeem, de Alfa Q2 elektronische differentieelblokkering en de ASR-tractieregeling. Met de keuzeschakelaar naast de versnellingspook kunt u een keuze maken uit een van de drie beschikbare rijmodussen:

DYNAMIC: Deze instelling geeft prioriteit aan de prestaties en responsiviteit van de Giulietta: de besturing reageert directer, het schakelen gebeurt bij hogere toerentallen en verloopt sneller, terwijl de elektronische regelsystemen alleen op de achtergrond opereren om de sportieve kwaliteiten van de auto optimaal tot hun recht te laten komen.

NATURAL: De perfecte rijmodus voor zowel stads- als snelwegritten: de rijkarakteristiek van de auto is afgestemd op een comfortabel rijgedrag en laag brandstofverbruik.

ALL WEATHER: De juiste modus om slecht weer en gladde wegen het hoofd te bieden. De soepele schakelkarakteristiek en de alerte koppelregeling bij het accelereren zorgen voor meer wielgrip.

16 - 17

- ◉ ALFA DUAL PINION ACTIVE STEERING. Deze stuurinrichting van de nieuwste generatie kenmerkt zich door een directe, 'ongefilterde' besturing en biedt daarnaast een complete integratie met de dynamische regelsystemen van de auto, waaronder het Alfa D.N.A.-systeem. Het Dual Pinion-systeem garandeert een responsieve besturing in elke rij situatie, een superieur rijcomfort dankzij de variabele bekrachtiging, een grote wendbaarheid in de stad en bij parkeermanoeuvres, evenals een tot 3% lager brandstofverbruik in vergelijking met traditionele stuurinrichtingen.

- ◉ WIELOPHANGING De vooras van de Giulietta is uitgevoerd met een verfijnde MacPherson-wielophanging. Dit op een sportieve rijstijl afgestemde systeem is ideaal om bochten met maximale precisie te kunnen aansnijden. Achter wordt een nieuwe Multilink-wielophanging toegepast die een uiterst nauwkeurige wielgeleiding waarborgt.



UITRUSTINGSNIV



EAUS



IMPRESSION

Beschikbaar op: 1.4 Turbo benzine 77 kW (105 pk)



Handbediende airconditioning (standaard)



Start&Stop met GSI (standaard)



Alfa D.N.A.-systeem (standaard)

- Dagrijverlichting (led-lampen)
- Elektrisch verstelbare buitenspiegels in carrosseriekleur
- Verchromde handgrepen op voorportieren
- Achterspoiler met derde remlicht
- 16-inch stalen velgen met sierdeksels en 205/55-banden
- Isofix-bevestigingen voor kinderveiligheidszitjes
- Stoffen interieurbekleding in twee tinten zwart
- Lichtgrijze interieursierlijsten
- In hoogte verstelbare bestuurdersstoel
- In twee delen (60/40) neerklapbare achterbank
- Centrale portiervergrendeling met afstandsbediening
- 12V-stroomaansluitingen op tunnelconsole en in bagageruimte
- 6 airbags: 2 frontairbags, 2 zijairbags, 2 gordijnairbags
- ABS met noodremfunctie

- Q2 elektronisch sperdifferentieel
- ESP met ASR en Hill Holder
- Handmatig geregelde airconditioning met pollenfilter
- Alfa D.N.A.-systeem
- Elektrisch bedienbare voorportieruitingen
- Start&Stop-systeem met schakelindicator (GSI)
- Dual Pinion elektrische stuurbevestiging
- Bandenspanningsbewakingssysteem (TPMS)
- Tripcomputer
- Radiovoorbereiding incl. speakers en antenne
- Zonneklep aan passagierszijde met verlichting en afschermbare make-upspiegel



Stoffen bekleding in twee tinten
298 Zwart-Antraciet (standaard)

PROGRESSION

Beschikbaar op: 1.4 Turbo benzine 77 kW (105 pk) - 1.4 Turbo MultiAir benzine 125 kW (170 pk) - 1.4 Turbo MultiAir TCT benzine 125 kW (170 pk) - 1.6 JTDM diesel 77 kW (105 pk)

20 - 21



Met leer bekleed stuurwiel voorzien van audiobedieningstoetsen (standaard)



Cruise control (standaard)



Uconnect™ 5" Radio (standaard)



Stoffen bekleding in twee tinten
298 Zwart-Antraciet (standaard)



Leren stoelbekleding
met horizontaal ribbelpatroon
402 Zwart (optie)

UITRUSTING ALS IMPRESSION, PLUS:

- Met leer bekleed stuurwiel
- Schakelknoppen op stuurwiel (alleen TCT)
- Audiobedieningstoetsen op stuurwiel
- Cruise control
- Uconnect™ 5" Radio, met Bluetooth, Aux-ingang en USB-aansluiting

DISTINCTIVE

Beschikbaar op: 1.4 Turbo benzine 77 kW (105 pk) - 1.4 Turbo benzine 88 kW (120 pk) - 1.4 Turbo MultiAir benzine 125 kW (170 pk) - 1.4 Turbo MultiAir TCT benzine 125 kW (170 pk) - 1.6 JTD_M diesel 77 kW (105 pk) - 2.0 JTD_M diesel 110 kW (150 pk) - 2.0 JTD_M TCT diesel 129 kW (175 pk)



○ Parkeersensoren achter (optie)



○ Automatische dual-zone airconditioning



○ Met leer bekleed multifunctioneel stuurwiel (standaard)

UITRUSTING ALS PROGRESSION, PLUS:

- Elektrisch bedienbare achterportierruit
- Mistlampen, vóór
- 16-inch lichtmetalen velgen, type Sport, met 205/55-banden
- Verchroomde exterieursierlijsten
- Dubbele uitlaat met verchroomde eindpijpen (alleen 2.0 JTD_M-versies)
- Bekleding in stof Competizione, kleur zwart of zwart-tabak
- Centrale armsteun tussen voorstoelen met opbergvak
- Centrale armsteun op achterbank en derde hoofdsteun achter
- Opbergassen op achterzijde van rugleuningen voorstoelen
- Glanzend grijze interieursierlijsten
- Portierpanelen en dashboard bekleed met microleer
- Automatisch geregelde dual-zone airconditioning, incl. gekoeld dashboardkastje en ventilatiooster achter
- Instrumentenpaneel met witte wijzerplaatverlichting en multifunctionele boordcomputer



Stof Competizione
168 Grijs (standaard)
685 Zwart-Tabak
(standaard, alternatieve keuze)



Leren stoelbekleding met horizontaal
408 Zwart (optie)



401 Rood (optie)
465 Tabak (optie)

EXCLUSIEF

Beschikbaar op: 1.4 Turbo MultiAir benzine 125 kW (170 pk) - 1.4 Turbo MultiAir TCT benzine 125 kW (170 pk) - 1.6 JTD_M diesel 77 kW (105 pk) - 2.0 JTD_M diesel 110 kW (150 pk) - 2.0 JTD_M TCT diesel 129 kW (175 pk)

22 - 23



341 Tweekleurige bekleding in leer en stof Zwart-Antraciet (standaard)



433 Achterbank met derde hoofdsteun en centrale armsteun met skiluk (standaard)



Uconnect™ 6.5" Radio Nav (standaard)



Tweekleurige bekleding in leer en stof
341 Zwart-Antraciet (standaard)
343 Tabak-Antraciet (standaard, alternatieve keuze)



Leren stoelbekleding met horizontaal
465 Tabak (optie)



408 Zwart (optie)
401 Rood (optie)

UITRUSTING ALS DISTINCTIVE, PLUS:

- Elektrisch inklapbare buitenspiegels met matverchromde kappen
- 17-inch lichtmetalen velgen, type Elegante Multispoke, met 225/45-banden
- Parkeersensoren, achter
- Vochtsensor met geurdetector
- Sensoren voor automatische in- en uitschakeling van ruitenwissers en verlichting
- Luxe interieurbekleding in combinatie van leer en stof
- Centrale armsteun op achterbank met skiluk
- Automatisch dimmende binnenspiegel
- Uconnect™ 5" Radio NAV, met Bluetooth, Aux-ingang, USB-aansluiting en SD-kaartlezer
- Voorstoelen met elektrische lendensteunverstelling
- In hoogte verstelbare passagiersstoel

QUADRIFOGLIO VERDE

Beschikbaar op: 1.750 TBi - 177 kW (240 pk)



◉ Quadrifoglio Verde-badges (standaard)



◉ Matverchromde buitenspiegelkappen (standaard)



◉ Extra krachtig Brembo-remsysteem met rode remklauwen (standaard)

HET QUADRIFOGLIO-SYMBOL

Het Quadrifoglio-symbool is diep geworteld in de historie van Alfa Romeo. Het 'klavertje vier' verscheen voor het eerst in 1923 als gelukssymbool op de racewagens van het Milanese merk.

Als de perfecte belichaming van puur sportief rijplezier, zet de Giulietta de roemruchte Quadrifoglio-traditie voort in de tijd van nu. Zijn sportiviteit is te danken aan de 177 kW/240 pk sterke 1.750 TBi-motor met directe benzine-injectie, turbocompressor en intercooler. De dubbele, continu-variabele kleptiming zorgt, in combinatie met een geoptimaliseerde cilindervulling, voor een buitengewoon soepele motor met indrukwekkende prestaties. Het hoge specifiek vermogen van 134 pk/liter, het sportonderstel met verlaagde wielophanging en het extra krachtige Brembo-remsysteem geven de Giulietta Quadrifoglio Verde superieure rijkwaliteiten die op een circuit niet zouden misstaan.



Leer en alcantara
323 Zwart met Alfa Romeo-logo (standaard)



323 Met zwart leer en alcantara beklede stoelen met Alfa Romeo-logo (standaard)



Aluminium sportpedalen (standaard)



Leren stoelbekleding met horizontaal ribbelpatroon

901 Rood (optie)

923 Zwart (optie)

470 Tabak (optie)

UITRUSTING ALS DISTINCTIVE, PLUS:

- Quadrifoglio Verde-badges
- Matverchroomde buitenspiegelskappen
- Achterste zijruiten en achterraut van donkergetint privacy-glas
- Verlaagd sportonderstel
- Extra krachtig Brembo-remsysteem met rode remklauwen
- Matverchroomde handgrepen op voorportieren
- Zijskirts
- Dubbele uitlaatpijp
- Aluminium dorpellijsten met Quadrifoglio Verde-logo
- Zwarte hemelbekleding
- Stoelbekleding in een combinatie van leer en alcantara met Alfa Romeo-logo
- Donkergrijze interieursierlijsten
- Aluminium sportpedalen
- Met leer bekleed multifunctioneel sportstuurwiel, afgewerkt met witte of rode stiksels
- Parkeersensoren, vóór en achter

OPTIEPAKKETTEN

PACK QV SPORTIVA

(leverbaar op Distinctive en Exclusive)

- Donkergrijze interieursierlijsten
- Matverchromde buitenspiegelkappen
- Zwarte hemelbekleding
- Zijskirts
- Sportonderstel
- Met leer bekleed multifunctioneel sportstuurwiel, afgewerkt met rode stiksels
- Aluminium sportpedalen
- Achterste zijruiten en achterruit van donkergetint privacy-glas
- Aluminium dorpellijsten met Quadrifoglio Verde-logo
- Matverchromde handgrepen op voorportieren
- Sportiva-badges op carrosserieflanken
- Extra krachtig Brembo-remsysteem met rode remklauwen
- Quadrifoglio Verde-stoelbekleding in een combinatie van leer en alcantara
- Dashboard in Quadrifoglio Verde-stijl
- 18-inch lichtmetalen velgen (keuze uit vier typen) met 225/40-banden (m.u.v. de 1.4 TCT die is uitgerust met 17-inch lichtmetalen velgen, type Super Sport, met 225/45-banden)



○ Sportiva-badges op carrosserieflanken



○ 18-inch lichtmetalen velgen, type Turbina, met 225/40-banden



○ Matverchromde buitenspiegelkappen



○ Aluminium dorpellijsten met Quadrifoglio Verde-logo

PACK SPORT

(leverbaar op Distinctive en Exclusive)

- Donkergrijze interieursierlijsten
- Matverchromde buitenspiegelkappen
- Zwarte hemelbekleding
- Zijskirts
- Sportonderstel
- Met leer bekleed multifunctioneel sportstuurwiel, afgewerkt met rode stiksels
- Aluminium sportpedalen
- Achterste zijruiten en achterruit van donkergetint privacy-glas
- Aluminium dorpellijsten
- Matverchromde handgrepen op voorportieren



○ Met leer bekleed multifunctioneel sportstuurwiel, afgewerkt met rode stiksels



○ Zijskirts



PACK VISIBILITY

(leverbaar op Distinctive en Quadrifoglio Verde, standaard op Exclusive)

- Elektrisch inklapbare buitenspiegels
- Automatisch dimmende binnenspiegel
- Voorruit met zonwerende band en sensoren voor automatische in- en uitschakeling van verlichting en ruitenwissers



○ Voorruit met zonwerende band en sensoren voor automatische in- en uitschakeling van verlichting en ruitenwissers



○ Automatisch dimmende binnenspiegel

PACK BUSINESS

(leverbaar op Distinctive, standaard op Exclusive)

- In hoogte verstelbare passagiersstoel
- Parkeersensoren, achter
- Uconnect™ 6.5" Radio Nav



○ Uconnect™ 6.5" Radio Nav



○ Elektrisch verstelbare voorstoelen met zitpositiegeheugen en lendensteunverstelling (optie)

PACK PREMIUM

(leverbaar op Distinctive, Exclusive en Quadrifoglio Verde)

- Koplampsproeiers
- Bi-xenon koplampen met Adaptive Frontlight System (AFS) dat de lichtbundels automatisch aanpast aan de weg en de rijomstandigheden
- Panorama-zonnedak, elektrisch bedien- en kantelbaar
- Bose® Hi-Fi Sound System met 9 speakers en subwoofer
- Zwarte hemelbekleding



○ Panorama-zonnedak



○ Bose Hi-Fi Sound System

STOELBEKLEDING

STOF IN TWEE TINTEN



298 Zwart-Antraciet
met zwarte portierpanelen
en dashboardomlijsting

STOF COMPETIZIONE



168 Grijs
met zwarte portierpanelen
en dashboardomlijsting



685 Zwart-Tabak
met zwarte portierpanelen
en dashboardomlijsting

LEER EN STOF IN TWEE VERSCHILLENDE TINTEN



341 Zwart-Antraciet
met zwarte portierpanelen
en dashboardomlijsting



343 Tabak-Antraciet
met tabakskleurige portierpanelen
en dashboardomlijsting



323 Zwart
met zwarte portierpanelen
en dashboardomlijsting

LEER EN ALCANTARA

LEER



402-408-923 Zwart met
zwarte portierpanelen
en dashboardomlijsting



465-470-495 Tabak
met tabakskleurige portierpanelen
en dashboardomlijsting



401-901 Rood
met rode portierpanelen
en dashboardomlijsting

UITRUSTINGSNIVEAUS



Ga naar www.alfaromeo.nl, selecteer de Giulietta en klik op 'Stel auto samen' om alle details van uw auto online te bepalen.

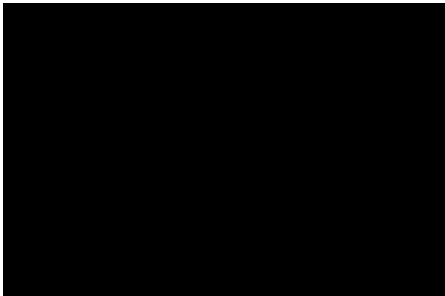
IMPRESSION	PROGRESSION (extra uitrusting t.o.v. Impression)	DISTINCTIVE (extra uitrusting t.o.v. Progression)	EXCLUSIVE (extra uitrusting t.o.v. Distinctive)	QUADRIFOGLIO VERDE (extra uitrusting t.o.v. Distinctive)
<ul style="list-style-type: none"> Dagrijverlichting (led-lampen) Donkergetinte koplampenomlijstingen Elektrisch verstelbare buitenspiegels in carrosseriekleur Verchroomde handgrepen op voorportieren Achterspoiler met derde remlicht 16-inch stalen velgen met sierdeksels en 205/55 -banden Isofix-bevestigingen voor kinderveiligheidszijkjes Stoffen interieurbekleding in twee tinten zwart Lichtgrijze interieursierlijsten In hoogte verstelbare bestuurdersstoel In twee delen (60/40) neerklapbare achterbank Centrale portiervergrendeling met afstandsbediening 12V-stroomaansluitingen op tunnelconsole en in bagageruimte 6 airbags: 2 frontairbags, 2 zijairbags, 2 gordijnairbags ABS met noodremfunctie Q2 elektronisch sperdifferentieel ESP met ASR en Hill Holder Handmatig geregelde airconditioning met pollenfilter Alfa D.N.A.-systeem Elektrisch bedienbare voorportierruit Start&Stop-systeem met schakelindicator (GSI) Dual Pinion Active Steering Bandenspanningsbewakingssysteem (TPMS) Tripcomputer Radiovoorbereiding incl. speakers en antenne Zonneklep aan passagierszijde met verlichting en afschermbare make-upspiegel 	<ul style="list-style-type: none"> Met leer bekleed stuurwiel Schakelflippers op stuurwiel (alleen TCT) Audiobedieningstoetsen op stuurwiel Cruise control Uconnect™ 5" Radio, met Bluetooth, Aux-ingang en USB-aansluiting 	<ul style="list-style-type: none"> Elektrisch bedienbare achterportierruit 16-inch lichtmetalen velgen, type Sport, met 205/55-banden Verchroomde exterieursierlijsten Mistlampen, vóór Dubbele uitlaat met verchroomde eindpijpen (alleen 2.0 JTDm-versies) Bekleding in stof Competizione, kleur zwart of zwart-tabak Centrale armsteun tussen voorstoelen met opbergvak Centrale armsteun op achterbank en derde hoofdsteun achter Opbergtassen op achterzijde van rugleuningen voorstoelen Glanzend grijze interieursierlijsten Portierpanelen en dashboard bekleed met microleer Automatisch geregelde dual-zone airconditioning, incl. gekoeld dashboardkastje en ventilatiooster achter Instrumentenpaneel met witte wijzerplaatverlichting en multifunctionele boordcomputer Zonnekleppen van bestuurder en voorpassagier voorzien van verlichting en afschermbare make-upspiegel 	<ul style="list-style-type: none"> Elektrisch inklapbare buitenspiegels met matverchroomde kappen 17-inch lichtmetalen velgen, type Elegante Multispoke, met 225/45-banden Parkeersensoren, achter Vochtsensor met geurdetector Sensoren voor automatische in- en uitschakeling van ruitenwissers en verlichting Luxe interieurbekleding in combinatie van leer en stof Centrale armsteun op achterbank met skilui Automatisch dimmende binnenspiegel Uconnect™ 5" Radio Nav, met Bluetooth, Aux-ingang, USB-aansluiting en SD-kaartlezer Voorstoelen met elektrische lendensteunverstelling In hoogte verstelbare passagiersstoel 	<ul style="list-style-type: none"> Quadrifoglio Verde-badges Matverchroomde buitenspiegelkappen Achterste zijruit en achterruit van donkergetint privacy-glas Verlaagd sportonderstel Extra krachtig Brembo-remsysteem met rode remklauwen Matverchroomde handgrepen op voorportieren Zijskirts Dubbele uitlaatpijp Aluminium dorpellijsten met Quadrifoglio Verde-logo Zwarte hemelbekleding Stoelbekleding in een combinatie van leer en alcantara met Alfa Romeo-logo Donkergrijze interieursierlijsten Aluminium sportpedalen Met leer bekleed multifunctioneel sportstuurwiel, afgewerkt met witte of rode stiksels Parkeersensoren, vóór en achter In hoogte verstelbare bestuurdersstoel Achterbank met derde hoofdsteun en centrale armsteun met skilui
PACK QV SPORTIVA (leverbaar op Distinctive en Exclusive)	PACK SPORT (leverbaar op Distinctive en Exclusive)	PACK VISIBILITY (leverbaar op Distinctive en Quadrifoglio Verde, standaard op Exclusive)	PACK BUSINESS (leverbaar op Distinctive, standaard op Exclusive)	PACK PREMIUM (leverbaar op Distinctive, Exclusive en Quadrifoglio Verde)
<ul style="list-style-type: none"> Donkergrijze interieursierlijsten Matverchroomde buitenspiegelkappen Zwarte hemelbekleding Zijskirts Sportonderstel Met leer bekleed multifunctioneel sportstuurwiel, afgewerkt met rode stiksels Aluminium sportpedalen Achterste zijruit en achterruit van donkergetint privacy-glas Aluminium dorpellijsten met Quadrifoglio Verde-logo Matverchroomde handgrepen op voorportieren Sportiva-badges op carrosserieflanken Extra krachtig Brembo-remsysteem met rode remklauwen Stoelbekleding in een combinatie van leer en alcantara met Alfa Romeo-logo Dashbord in Quadrifoglio Verde-stijl 18-inch lichtmetalen velgen (keuze uit vier typen) met 225/40-banden (m.u.v. de 1.4 TCT die is uitgerust met 17inch lichtmetalen velgen, type Super Sport, met 225/45-banden) 	<ul style="list-style-type: none"> Donkergrijze interieursierlijsten Matverchroomde buitenspiegelkappen Zwarte hemelbekleding Zijskirts Sportonderstel Met leer bekleed multifunctioneel sportstuurwiel, afgewerkt met rode stiksels Aluminium sportpedalen Achterste zijruit en achterruit van donkergetint privacy-glas Aluminium dorpellijsten Matverchroomde handgrepen op voorportieren 	<ul style="list-style-type: none"> Elektrisch inklapbare buitenspiegels Automatisch dimmende binnenspiegel Voorruit met zonwerende band en sensoren voor automatische in- en uitschakeling van verlichting en ruitenwissers 	<ul style="list-style-type: none"> In hoogte verstelbare passagiersstoel Parkeersensoren, achter Uconnect™ 6.5" Radio Nav 	<ul style="list-style-type: none"> Koplampsproeiers Bi-xenon koplampen met Adaptive Frontlight System (AFS) dat de lichtbundels automatisch aanpast aan de weg en de rijomstandigheden Panorama-zonnedak, elektrisch bedien- en kantelbaar Bose® Hi-Fi Sound System met 9 speakers en subwoofer Zwarte hemelbekleding

LAKKLEUREN



PASTELLAK (ZONDER MEERPRIJS)

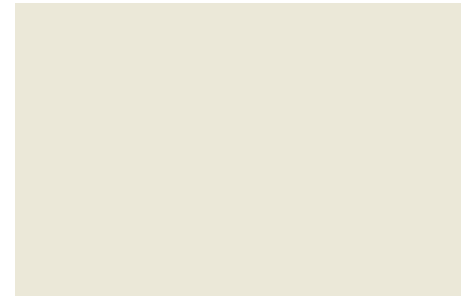
PASTELLAK



601 (optie 5CF)
Nero



289 (optie 5CA)
Rosso Alfa



296 (optie 5B2)
Bianco Ghiaccio

UITRUSTINGSNIVEAUS MET LEVERBARE LAK- EN INTERIEURCOMBINATIES

UITRUSTINGSNIVEAUS	IMPRESSION	PROGRESSION			DISTINCTIVE			
		Tweekleurige stof Zwart-Antraciet	Tweekleurige stof Zwart-Antraciet	Zwart leer met ribbelpatroon	Tweekleurige Competizione-stof Zwart-Tabak	Grijze Competizione-stof	Zwart leer met ribbelpatroon	Rood leer met ribbelpatroon
Stoelbekleding	Tweekleurige stof Zwart-Antraciet	Tweekleurige stof Zwart-Antraciet	Zwart leer met ribbelpatroon	Tweekleurige Competizione-stof Zwart-Tabak	Grijze Competizione-stof	Zwart leer met ribbelpatroon	Rood leer met ribbelpatroon	Tabakskleurig leer met ribbelpatroon
Portierpanelen en dashboardomlijsting	Zwart	Zwart	Zwart	Zwart	Zwart	Zwart	Rood	Tabak
Interieursierlijsten	Lichtgrijs	Lichtgrijs	Lichtgrijs	Middengrijs	Middengrijs	Middengrijs	Middengrijs	Middengrijs
Interieurcode	298	298	402	685	168	408	401	465

PASTELLAK (ZONDER MEERPRIJS)

601 Nero (optie 5CF)	●	●	○	●	●	○	○	○
----------------------	---	---	---	---	---	---	---	---

PASTELLAK

289 Rosso Alfa (optie 5CA)	-	●	○	●	●	○	○	○
296 Bianco Ghiaccio (optie 5B2)	-	●	○	●	●	○	○	○

METALLICLAK

763 Bronzo Metal (optie 5DP)	-	●	○	●	●	○	-	○
764 Perla Moonlight (optie 4SA)	-	●	○	●	●	○	○	○
620 Argento Alfa (optie 210)	●	●	○	●	●	○	○	○
318 Grigio Magnesio (optie 5CC)	-	●	○	●	●	○	○	○
319 Grigio Antracite (optie 5CD)	●	●	○	●	●	○	○	○
805 Nero Etna (optie 58B)	-	●	○	●	●	○	○	○
486 Anodised Blue (optie 5DN)	-	●	○	●	●	○	-	○

DRIELAAGS METALLIC

134 Rosso Competizione	-	-	-	●	●	○	○	○
------------------------	---	---	---	---	---	---	---	---

METALLIC



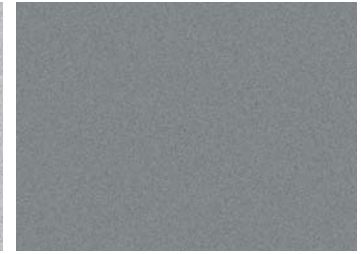
763 (optie 5DP)
Bronzo Metal



764 (optie 4SA)
Perla Moonlight

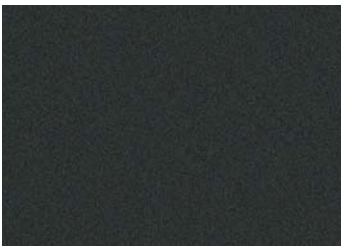


620 (optie 210)
Argento Alfa



318 (optie 5CC)
Grigio Magnesio

METALLIC



319 (optie 5CD)
Grigio Antracite



805 (optie 58B)
Nero Etna



486 (optie 5DN)
Anodised Blue



134 (optie 270)
Rosso Competizione

DRIELAAGS METALLIC

EXCLUSIVE						QUADRIFOGLIO VERDE			
WEEKLEURIGE STOF MET LEER ZWART- ANTRACIET	TWEEKLEURIGE STOF MET LEER TABAK- ANTRACIET	ZWART LEER MET RIBBELPATTERN	ROOD LEER MET RIBBELPATTERN	TABAKSKLEURIG LEER MET RIBBELPATTERN	LEER EN ALCANTARA MET ALFA ROMEO- LOGO	LEER EN ALCANTARA MET ALFA ROMEO- LOGO	ZWART LEER MET RIBBELPATTERN	ROOD LEER MET RIBBELPATTERN	TABAKSKLEURIG LEER MET RIBBELPATTERN
Zwart	Tabak/Zwart	Zwart	Rood	Tabak	Zwart	Zwart	Zwart	Rood	Tabak
Middengrijs	Middengrijs	Middengrijs	Middengrijs	Middengrijs medio	Donkergrijs	Donkergrijs	Donkergrijs	Donkergrijs	Donkergrijs
341	343	408	401	465	323	323	923	901	470
●	●	○	○	○	○	●	○	○	○
●	●	○	○	○	○	●	○	○	○
●	●	○	○	○	○	●	○	○	○
●	●	○	-	○	-	-	-	-	-
●	●	○	○	○	○	●	○	○	○
●	●	○	○	○	○	●	○	○	○
●	●	○	○	○	○	●	○	○	○
●	●	○	○	○	○	●	○	○	○
●	●	○	-	○	○	●	○	-	○
●	●	○	○	○	○	●	○	○	○



www.alfaromeo.nl

DOWNLOADEN

Alfa Romeo InfoMobile

De app die informatie, services en ondersteuning biedt



BELLEN

Alfa InfoMore
00 800 2532 0000

DELEN

SocialNetWall

socialnetwall.alfaromeo.com



You Tube

VOLGEN

Alfa Romeo

InfoSocial @AlfaRomeoCareIT

E-COMMERCE



Bezoek Alfa Romeo's online store op
www.store.alfaromeo.com

De gegevens, beschrijvingen en illustraties zijn vrijblijvend en de producten kunnen tevens afwijkende eigenschappen vertonen om constructieve redenen. Alfa Romeo behoudt zich het recht voor om zonder voorafgaande kennisgeving wijzigingen aan haar producten aan te brengen. Sommige in deze brochure beschreven en/of afgebeelde toebehoren zijn alleen als extra uitrusting tegen meerprijs leverbaar. Voor een compleet overzicht hiervan, alsmede van de extra's die alleen in combinatie leverbaar zijn, wordt verwezen naar de prijslijst. Verder kan het voorkomen dat niet alle beschreven en/of afgebeelde toebehoren op de Nederlandse markt verkrijgbaar zijn.

Alfa Romeo - Marketing - 04. 9.1811.28 - S - 03/14 - Printed in Italy - web version

Dealerstempel