



*Breva*







## L'essence de l'Alfa Brera.

Admirez et tombez sous le charme de ses formes parfaitement équilibrées, de ses lignes pures et de son équipement intérieur généreux. Ajoutez une touche de style résolument Italien, signé Giugiaro. Alliée à la tradition sportive d'Alfa Romeo et aux années d'expériences de course sur les circuits les plus exigeants du monde. Développée à partir des technologies avancées, autour de moteurs prestigieux, capables de délivrer une expérience unique. Le résultat est l'Alfa Brera : un coupé Italien, sportif et racé.





*Coupé*





## Prête à montrer ses qualités naturelles.

L'Alfa Brera combine des motorisations modernes avec un esprit sportif traditionnel. C'est pourquoi ce coupé offre le choix parmi 2 nouvelles motorisations qui incarnent tout le savoir-faire et l'excitation d'une Alfa Romeo tout en respectant l'environnement.

Le premier est le 1750 cm<sup>3</sup> Turbo essence de 200 ch. Grâce à son couple généreux dès les plus bas régimes (le couple maximum est délivré à 1400 tours par minute seulement), ce moteur vous donne une accélération franche, sans avoir à toucher à votre levier de vitesses.

Avec son turbo à géométrie variable, le 170 ch 2.0 JTDM Diesel, partage le même caractère sportif et présente une consommation de carburant extrêmement réduite. Ces deux nouveaux moteurs sont d'ores et déjà conformes à la future norme Euro 5.



*Performance améliorée*

## **Vous allez les aimer !**

Seuls les moteurs les plus sensationnels équipent l'Alfa Brera. En plus des 2 nouveaux moteurs Euro 5 mentionnés précédemment, l'Alfa Brera peut aussi être équipé de notre pièce d'orfèvrerie : le V6 3,2 litres de 260 ch couplé à la transmission intégrale Q4, disponible aussi avec la boîte de vitesses automatique QTronic. Le V6 3.2 intègre le système exclusif Alfa Romeo Twin Phaser qui modifie la durée de phase d'ouverture des soupapes, et délivre alors un couple impressionnant pour des régimes moteurs étonnamment bas. L'Alfa Brera est aussi disponible avec le 2.4 JTDM Turbo diesel à rampe d'injection commune. Fournissant le meilleur de la puissance en toute fiabilité, ce moteur est disponible en version 210 ch et en version 200 ch avec une boîte de vitesses automatique QTronic.

### **Motorisations**

	<b>2.2 JTS 185 ch</b>	<b>2.2 JTS Selespeed 185 ch</b>	<b>1750 TBI 200 ch</b>	<b>3.2 V6 260 ch</b>
Cylindrée	2198 cm <sup>3</sup>	2198 cm <sup>3</sup>	1742 cm <sup>3</sup>	3195 cm <sup>3</sup>
Couple maximum	230 Nm à 4500 trs/min.	230 Nm à 4500 trs/min.	320 Nm à 1400 trs/min.	322 Nm à 4500 trs/min.
Boîte de vitesses	Manuelle, 6 vitesses	Robotisée, 6 vitesses	Manuelle, 6 vitesses	Manuelle, 6 vitesses
CO <sub>2</sub> (g/km)	218	214	189	270
Norme européenne	Euro 4	Euro 4	Euro 5	Euro 4





**3.2 V6**  
**260 ch Q4 QTronic**

3195 cm<sup>3</sup>  
322 Nm à 4500 trs/min.  
Manuelle, 6 vitesses  
286  
Euro 4

**2.0 JTDM**  
**170 ch**

1956 cm<sup>3</sup>  
360 Nm à 1750 trs/min.  
Manuelle, 6 vitesses  
142  
Euro 5 avec DPF

**2.4 JTDM**  
**200 ch QTronic**

2387 cm<sup>3</sup>  
400 Nm à 2000 trs/min.  
Automatique, 6 vitesses  
208  
Euro 4 avec DPF

**2.4 JTDM**  
**210 ch**

2387 cm<sup>3</sup>  
400 Nm à 1500 trs/min.  
Manuelle, 6 vitesses  
179  
Euro 4 avec DPF

*Moteurs*





## Détendez vous ! Gardez le contrôle.

Oubliez vos tracas et concentrez-vous pour apprécier la route. Dans un Brera vous le pouvez, dès votre première excursion. La suspension avant à double triangulation et la suspension arrière à essieu multi bras vous donnent une superbe tenue de route sans compromettre votre sécurité et votre stabilité de quelque manière que ce soit.

Pour optimiser la tenue de route, le système Electronic-Q2 d'Alfa Romeo utilise le contrôle VDC pour recréer un effet semblable à celui créé par les différentiels à glissement limité, mais en utilisant le système de freins de la voiture. Electronic-Q2 combine les bénéfices d'une traction et d'une transmission intégrale pour améliorer la tenue de route, la motricité et la stabilité.

Les systèmes électroniques du coupé Alfa Brera vous assurent de ne jamais perdre le contrôle : ABS avec EBD, contrôle de stabilité électronique VDC, anti-patinage ASR, MSR pour éviter de perdre l'adhérence pendant les changements de rapports rapides sur des surfaces glissantes et Hill Holder pour des démarrages aisés en côte. Et ce n'est pas tout. Pour protéger ses passagers, l'architecture de la carrosserie de la Brera intègre des zones de haute absorption d'impacts et un intérieur avec 7 Airbags de série : frontaux, latéraux, fenêtres et genoux.

*Performance sportive en toute sécurité*

## Seul Alfa Brera peut vous faire ressentir de telles choses.

Rouler dans l'Alfa Brera crée un sentiment d'enthousiasme non seulement pour le conducteur, mais aussi pour le passager. Si vous aimez conduire sur des routes sinueuses, souvenez-vous que le 3.2 litres V6 de 260 ch peut être équipé de la transmission intégrale Q4 et un différentiel central Twindiff, évolution du fameux différentiel Torsen C, qui assure une répartition permanente et dynamique du couple sur les quatre roues pour coller à la route.

Pour vous laisser choisir votre style de conduite et pour optimiser la performance et la consommation de carburant, le 3.2 V6 260 ch Q4 et le 2.4 JTDM sont tous les deux disponibles avec la transmission automatique QTronic à 6 vitesses. Pour offrir la puissance optimale et une fiabilité totale, le système QTronic vous laisse choisir entre 3 modes de conduite : Confort pour une conduite souple, Sport pour un maximum de performances et Hiver pour une sécurité optimale sur revêtements glissants et humides.







*Plaisir de conduire*







## Une étreinte aussi longue que votre voyage.

Performance sportive, confort et exclusivité vous attendent dans l'Alfa Brera. L'esprit purement sportif émane clairement de l'intérieur noir, caractérisé par un tableau de bord noir avec inserts en aluminium brossé, des sièges sport et un volant en cuir avec sûrpiques noires.

Pour que chaque voyage régale vos sens, le coupé Alfa Brera est équipé de série d'un régulateur de vitesse, d'une climatisation automatique bi-zone, de commandes radio, CD au volant et d'un radar de parking. Si vous aimez les voitures exclusives, vous pourrez choisir une sellerie cuir pleine fleur Frau ou un luxueux cuir Poltrona Frau, mêlant la fascination du noir, du cuir naturel ou de l'amarante avec une douceur unique. Tout comme un baiser.

*Performance et confort*





## Que le spectacle commence.

Le coupé Alfa Brera est équipé du Blue&Me™ en option, le système mains libres avec reconnaissance vocale, basé sur la technologie Windows Mobile. Vous pouvez utiliser votre propre voix ou utiliser les commandes sur le volant pour actionner votre téléphone par l'intermédiaire d'une connexion Bluetooth® et écouter votre musique depuis un baladeur numérique.

Si vous vous sentez plus serein lorsque vous recevez des instructions claires pour aller vers votre destination, le Brera offre deux solutions. Blue&Me™ NAV incorpore toutes les fonctions standards du Blue&Me™ plus un simple et agréable système de navigation par pictogramme. Cependant, vous pouvez aussi choisir un système de navigation par carte sur un écran LCD de 6,5'' qui vous fournit l'affichage et le contrôle des fonctions radio, du lecteur CD et lecteur MP3, ainsi que le contrôle de vos fonctions main-libre et des commandes vocales de votre téléphone portable.



*Multimedia*





## Sportif à conduire, sportif dès le premier regard.

Le caractère exclusif de l'Alfa Brera peut devenir encore plus sportif. En supplément de tout l'équipement standard, le Pack Sport vous offre : les étriers de freins rouges en aluminium Brembo, une instrumentation sport, le pédalier et le levier de vitesses en aluminium. Le pack peut aussi recevoir d'élégants éléments en fibres de carbone en option.



*Pack Sport*





## 432

Jantes alliage 17" design Sprint  
avec pneumatiques 225/50.



## 5ER

Jantes alliage 17" design Misano  
avec pneumatiques 225/50.  
En série.



## 439

Jantes alliage 18" design Storico  
avec pneumatiques 235/45.



## 5A6

Jantes alliage 18" design Titanio  
avec pneumatiques 235/45.



## 4AY

Jantes alliage 18" design Aero  
avec pneumatiques 235/45.



## 435

Jantes alliage 19" design Ti  
avec pneumatiques 235/40.



## 421

Jantes alliage 19" design Ti-Tanio  
avec pneumatiques 235/40.

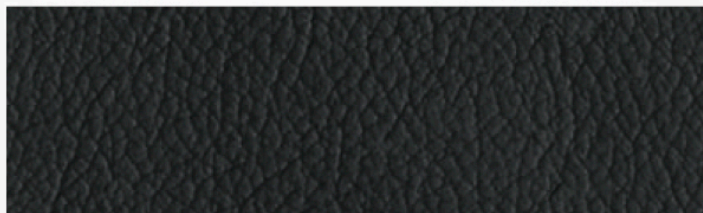


## 4WQ

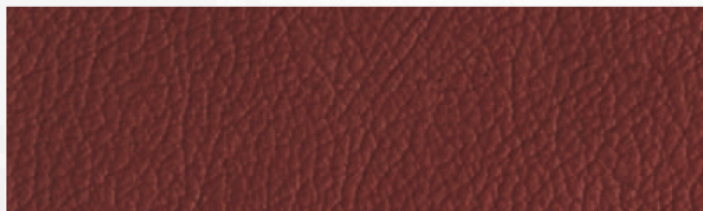
Jantes alliage 19" design Conpetizione  
avec pneumatiques 235/40.

# Sellerie

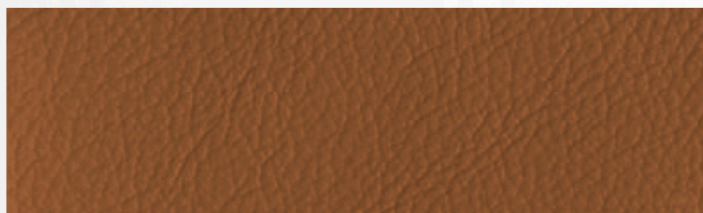
## Cuir



437  
451  
Noir

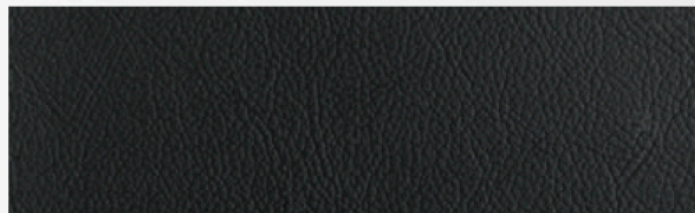


491  
Bordeaux

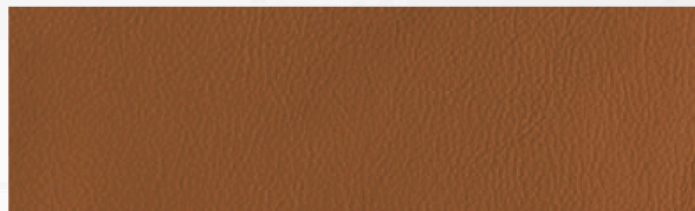


495  
Naturel

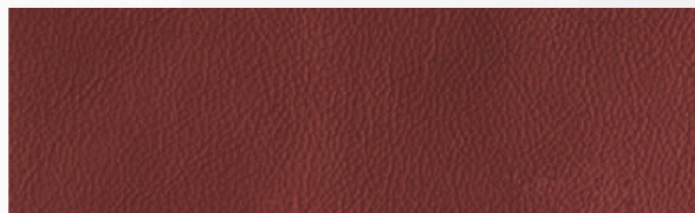
## Cuir Frau® Pleine Fleur



910  
Noir

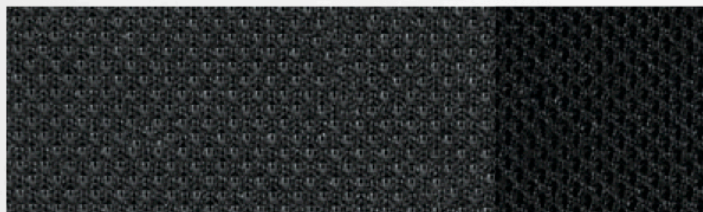


931  
Naturel



941  
Bordeaux

## Tissu Sport

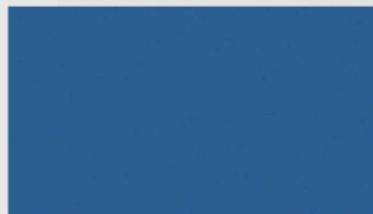


173  
Noir

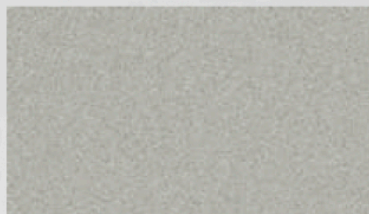


# Coloris carrosserie

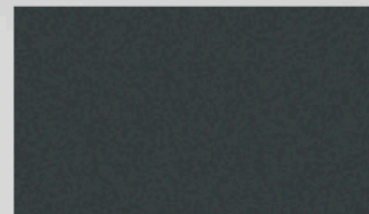
Métallisées opt 210



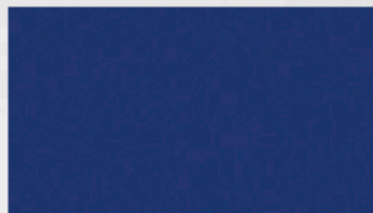
203  
Bleu Monte-Carlo



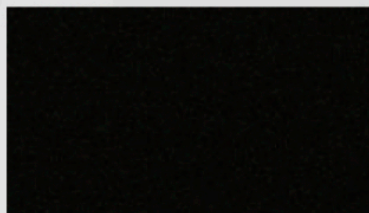
565  
Argent Alfa



585  
Gris Touring



586  
Bleu Misano

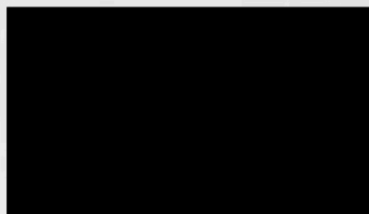


876  
Noir Carbone

Pastel



296  
Blanc Ghiaccio



601  
Noir

Pastel hors série  
opt 582



289  
Rouge Alfa

# Combinaisons de couleurs

			BRERA					BRERA V6				Toutes Versions												
			Série	Option					Série				Option											
				Tissu Sport*	Cuir (Code Option 211)					Cuir				Cuir Frau® Pleine Fleur (Code Option 732)***			Cuir + planche en cuir (Code Option 52J)				Cuir Frau® Pleine Fleur + planche de bord (Code Option 4HQ)***			
Sellerie			Noir	Noir	Rouge	Cuir naturel Ferrari	Noir avec surpiqûres rouges T1**	Noir	Rouge	Cuir naturel Ferrari	Noir avec surpiqûres rouges T1	Noir	Rouge	Cuir naturel Ferrari	Noir	Rouge	Cuir naturel Ferrari	Noir avec surpiqûres rouges T1**	Noir	Noir	Rouge	Cuir naturel Ferrari		
Code couleur			173	451	491	495	437	451	491	495	437	910	941	931	451	491	495	437	910	902	941	931		
Planche de bord			Noir	Noir	Noir	Noir	Noir	Noir	Noir	Noir	Noir	Noir	Noir	Noir	Noir	Noir avec surpiqûres rouges	Noir avec surpiqûres cuir naturel	Noir avec surpiqûres rouges	Noir	Noir avec surpiqûres rouges	Noir avec surpiqûres rouges	Noir avec surpiqûres cuir naturel		
Code Option	Code Couleur	Pastel																						
-	601	Noir	•	•	•	•	•	•	•	•	•	•	•	•	•	•	•	•	•	•	•	•		
5B2	289	Rouge Alfa	•	•	-	•	•	•	-	•	•	•	•	-	•	-	•	•	•	•	-	•		
-	296	Blanc Ghiaccio	•	•	•	•	•	•	•	•	•	•	•	•	•	•	•	•	•	•	•	•		
		Metallisée																						
210	565	Argent Alfa	•	•	•	•	•	•	•	•	•	•	•	•	•	•	•	•	•	•	•	•		
210	585	Gris Touring	•	•	•	•	•	•	•	•	•	•	•	•	•	•	•	•	•	•	•	•		
210	876	Noir Carbone	•	•	•	•	•	•	•	•	•	•	•	•	•	•	•	•	•	•	•	•		
210	203	Bleu Monte-Carlo	•	•	-	•	•	•	-	•	•	•	-	•	•	-	•	•	•	-	•	•		
210	586	Bleu Misano	•	•	•	•	•	•	•	•	•	•	•	•	•	•	•	•	•	•	•	•		

• = combinaison conseillée ○ = combinaison disponible - = combinaison non disponible \* Incompatible avec le réglage électrique des sièges \*\* uniquement disponible avec le Pack TI \*\*\* Lié au réglage électrique des sièges et aux rétroviseurs électriques à mémoire (135) et (58J)

Les informations, les descriptions et les illustrations ont une valeur purement indicative ; les produits peuvent présenter des caractéristiques différentes, entre autres pour répondre à des exigences de construction.  
Alfa Romeo se réserve le droit d'apporter à ses produits toutes les modifications requises. Certains équipements décrits et/ou reproduits dans la brochure sont en option. Pour la liste complète, reportez-vous au tarif.

Alfa Romeo – Marketing – 05/2009 – Imprimé en France

Pour tous renseignements : Numéro Vert

**Alfa InfoMore**  
00 800 2532 0000

Cachet du distributeur



Ref. 921650

[www.alfaromeo.fr](http://www.alfaromeo.fr)





[www.alfaromeo.com](http://www.alfaromeo.com)