

A close-up photograph of the front interior of a car. The focus is on the driver's seat, which has a light-colored fabric with thin vertical stripes. A black, three-spoke steering wheel with a chrome horn ring is visible in the foreground. To the left, a portion of the dark dashboard and a white door handle are visible. The overall lighting is soft, highlighting the textures of the fabric and the sleek lines of the interior components.

**Giulia 1300 ti
la 1300 con 5 marce**

**Pensate anche voi
che la vostra
nuova macchina
deve possedere
tutte insieme
le seguenti
caratteristiche?**

**La 1300 ti
Alfa Romeo
semplifica la scelta
della vostra
nuova automobile.**

... la potenza

Un'Alfa Romeo è il sogno di tutti coloro che hanno già una macchina e sanno che la potenza significa anche, ma non solo, velocità. La nuova Alfa è la berlina 4 porte 1300 cc di maggior potenza che si fabbrichi oggi in Italia e all'estero: 94 CV-SAE, oltre 160 km/h. Tale superiorità è dovuta al motore, lo stesso della Giulia 1600 TI, dimensionato a 1300 cc e come quello dotato di basamento

e testa in lega leggera, due alberi a camme in testa, collettore di scarico a tubi separati. Solo un motore così brillante poteva consentire un cambio a 5 marce; e infatti la "Giulia 1300 ti" è l'unica nella sua fascia di cilindrata che ha potuto adottarlo. I vantaggi sono evidenti: riprese più scattanti, massima adattabilità ad ogni tipo di percorso stradale, alte velocità costanti con regimi più bassi di motore.

... la sicurezza

Una macchina a 5 posti vuol dire, di solito, la nostra responsabilità moltiplicata per i nostri affetti più cari. Oggi, sulle nostre strade, la sicurezza non è fatta più solo di freni. Naturalmente anche la "Giulia 1300 ti" ha 4 freni a disco (in più isolati termicamente e quindi più resistenti all'uso prolungato). Soprattutto

ha la doppia sicurezza Alfa: una formidabile capacità di ripresa a tutti i regimi, e la prerogativa di sfruttare, a velocità di crociera anche elevate, solo il 50% del suo motore; e in proporzione anche la sua stabilità, la sua tenuta di strada, la sua capacità di frenata ecc. Ecco perchè, per la Giulia, la potenza è sicurezza.

... l'economia di esercizio

Per le spese di bollo e assicurazione, la nuova Giulia è senza dubbio una 1300. Ma è meno di una normale 1300 per i consumi (a velocità uguale), e molto più di una 1300 per la qualità e la durata delle prestazioni. Per spiegare questa strana aritmetica basta guardare il motore. E' resistente perchè ha cinque supporti di banco; ha le valvole al sodio, quindi non teme surriscaldamenti;

è costruito per alti regimi di rotazione ma normalmente gira a due terzi del suo massimo. Quanto ai consumi, il merito della sobrietà spetta al sistema di carburazione e alla 5ª marcia. All'economicità di esercizio contribuiscono anche le qualità dei materiali e l'accuratezza di fabbricazione: basta ricordare la verniciatura a 6 passaggi, le tappezzerie in similpelle elastica o in tessuto pregiato, i paraurti in acciaio inossidabile.

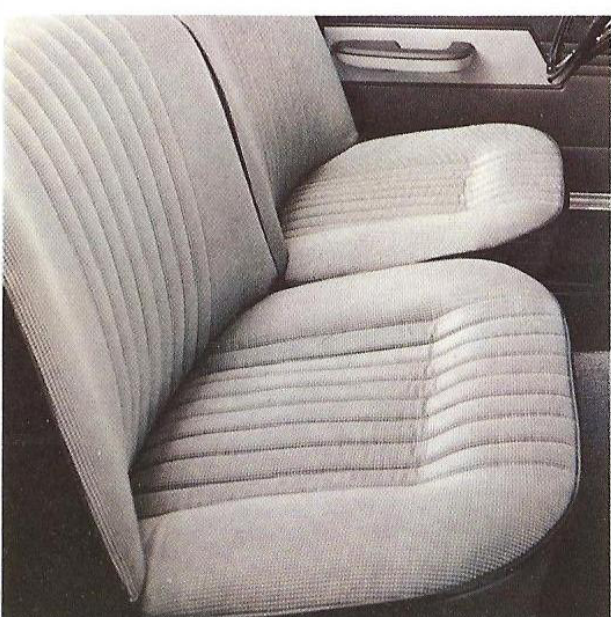
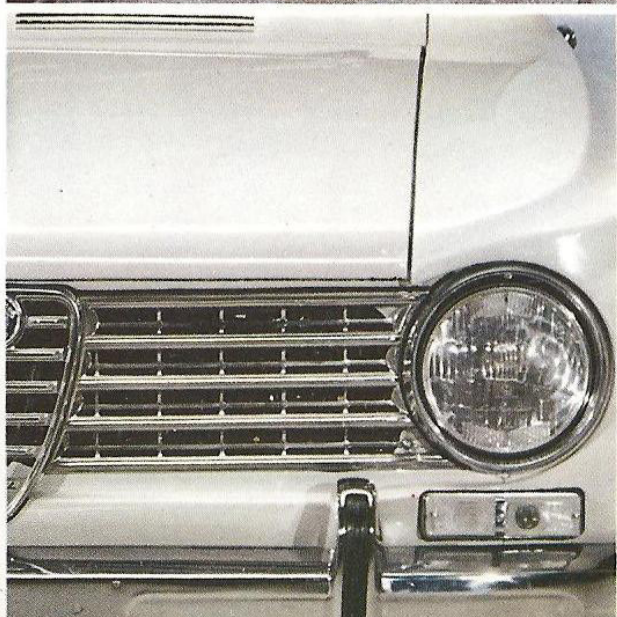
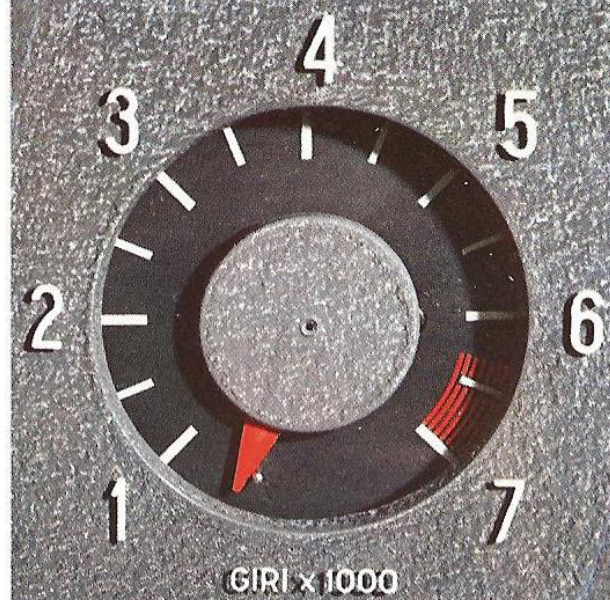
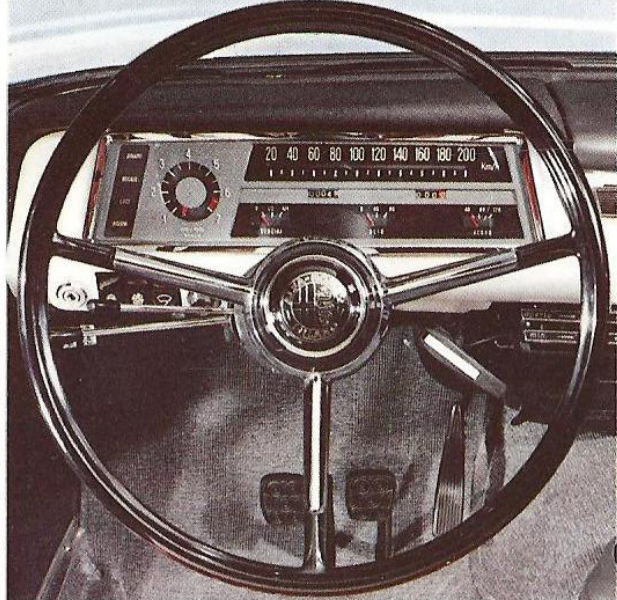
... il comfort

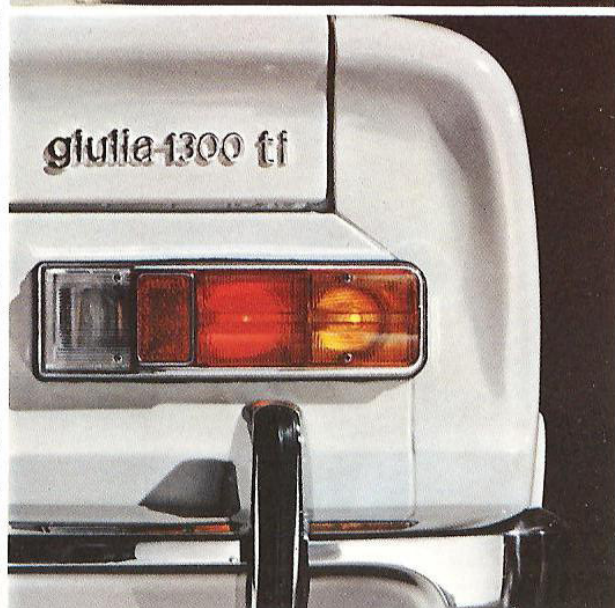
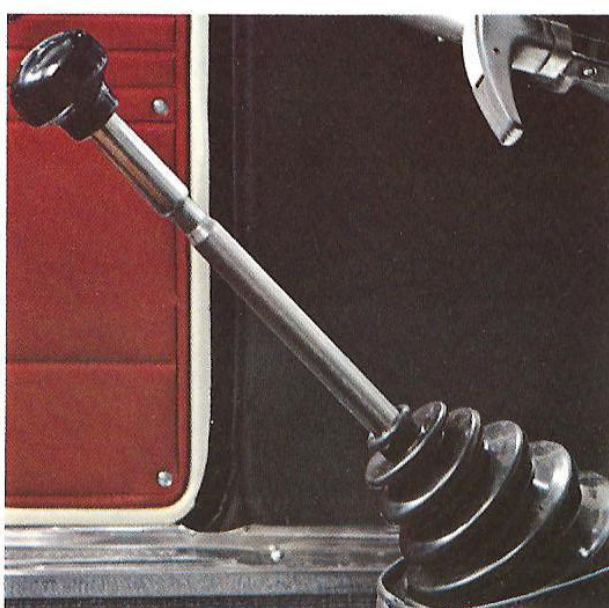
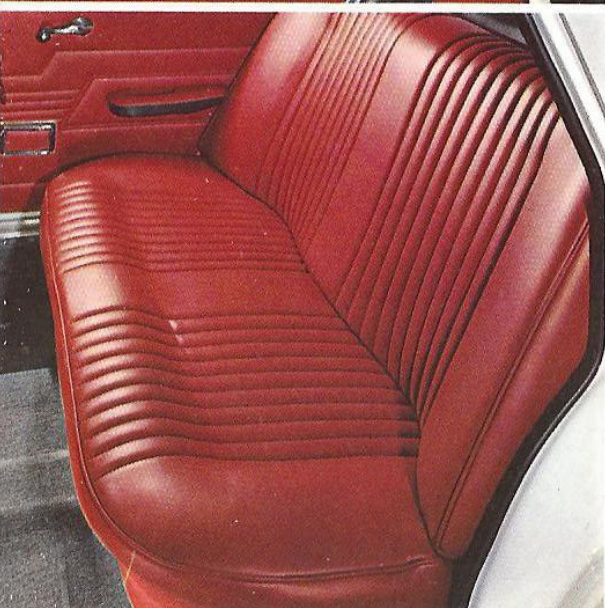
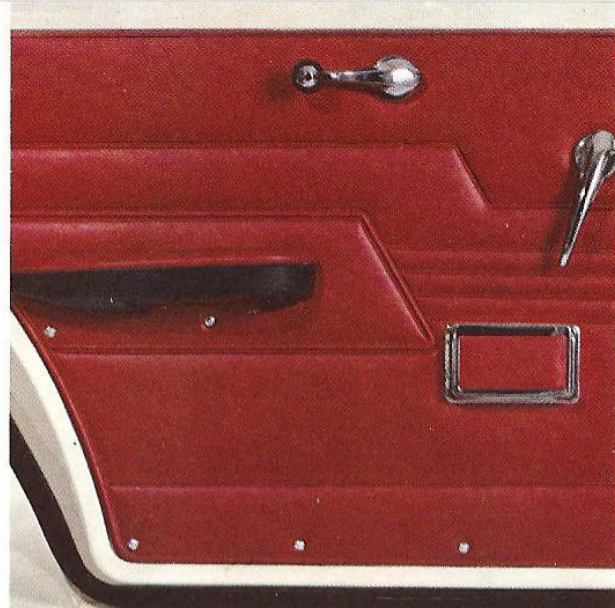
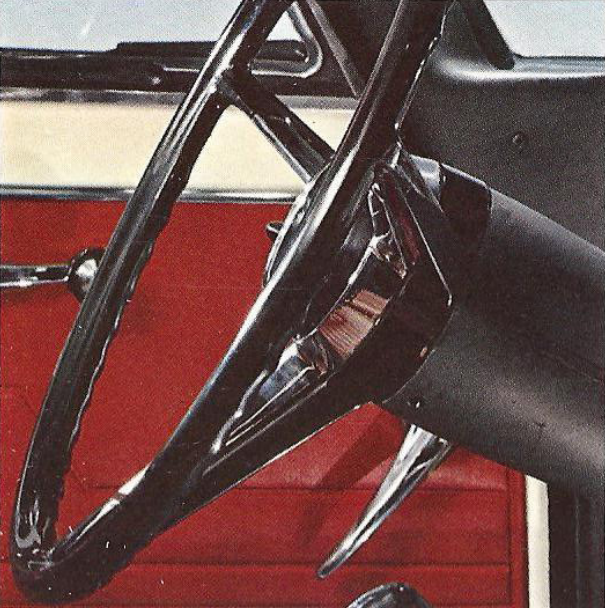
La "Giulia 1300 ti" vi offre tutto quel che può rendere più felice il viaggio: 5 posti ricavati in blocchi integrali di schiuma di lattice, visibilità panoramica all'88%, accessori

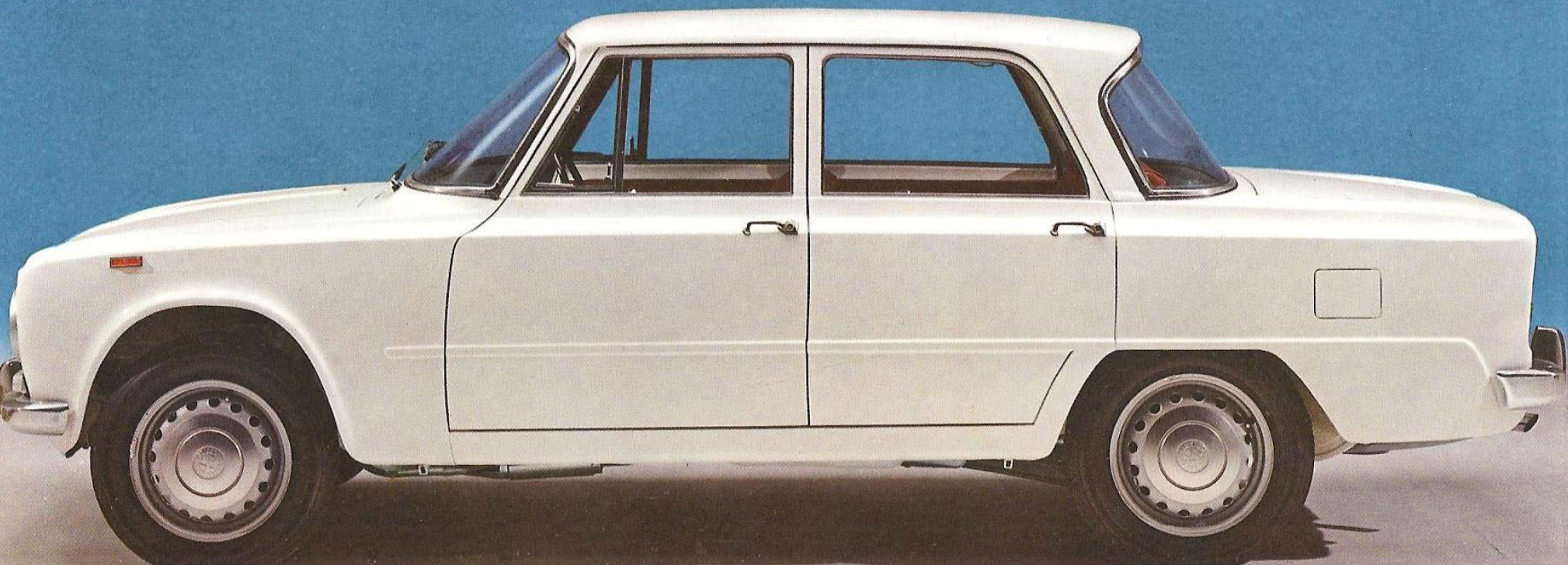
completi e finiture di pregio. Ma il comfort unico della "Giulia 1300 ti", più che nei dettagli, è nella stabilità della macchina e nell'assenza di rombi e vortici d'aria ad alta velocità.

... il prestigio

La "Giulia 1300 ti" è un'Alfa Romeo.







Giulia 1300 ti

Caratteristiche tecniche

Cilindri
Alesaggio
Corsa
Cilindrata
Potenza a 6000 giri/1'

Potenza fiscale
Passo
Carreggiata anteriore
Carreggiata posteriore

n. 4 in linea
mm 74
mm 75
cc 1290
CV-DIN 82
CV-SAE 94
CV 15
mm 2510
mm 1310
mm 1270

Lunghezza massima
Larghezza massima
Altezza massima (a vettura scarica)
Peso a secco (con attrezzi)
Velocità massima
Pneumatici
Numero posti
Impianto elettrico
Capacità serbatoio

mm 4140
mm 1560
mm 1430
kg 980
oltre
km/h 160
155x15
5
Volt 12
litri 46

Carburazione: 1 carburatore a doppio corpo verticale.

Distribuzione: a valvole in testa, disposte a V, comandate direttamente da due alberi a camme che agiscono con l'interposizione di bicchierini a bagno d'olio.

Frizione: monodisco a secco con parastrappi ad azione progressiva.

Cambio di velocità: 5 marce sincronizzate e retromarcia. Comando a cloche.

Ponte posteriore: ancorato alla struttura portante per mezzo di due puntoni longitudinali articolati con tamponi di gomma; l'ancoraggio trasversale è realizzato mediante un elemento di reazione prov-

visto di supporti articolati sulla scocca e sul ponte con tamponi di gomma; la coppia conica è del tipo ipoide.

Sospensione anteriore: a ruote indipendenti collegate alla scocca mediante bracci trasversali, molle elicoidali e ammortizzatori idraulici telescopici antiemulsione; barra stabilizzatrice trasversale.

Sospensione posteriore: a molle elicoidali ed ammortizzatori idraulici telescopici antiemulsione, coassiali con le molle stesse.

Guida: del tipo a circolazione di sfere, o a vite e rullo.

Freni: a disco sulle 4 ruote. Freno a mano a funzionamento meccanico.

Importeur voor Nederland
LOUWMAN & PARQUI
Veursestraatweg 280 - Tel. 01761-5151 (7 lijnen)
LEIDSCHENDAM

