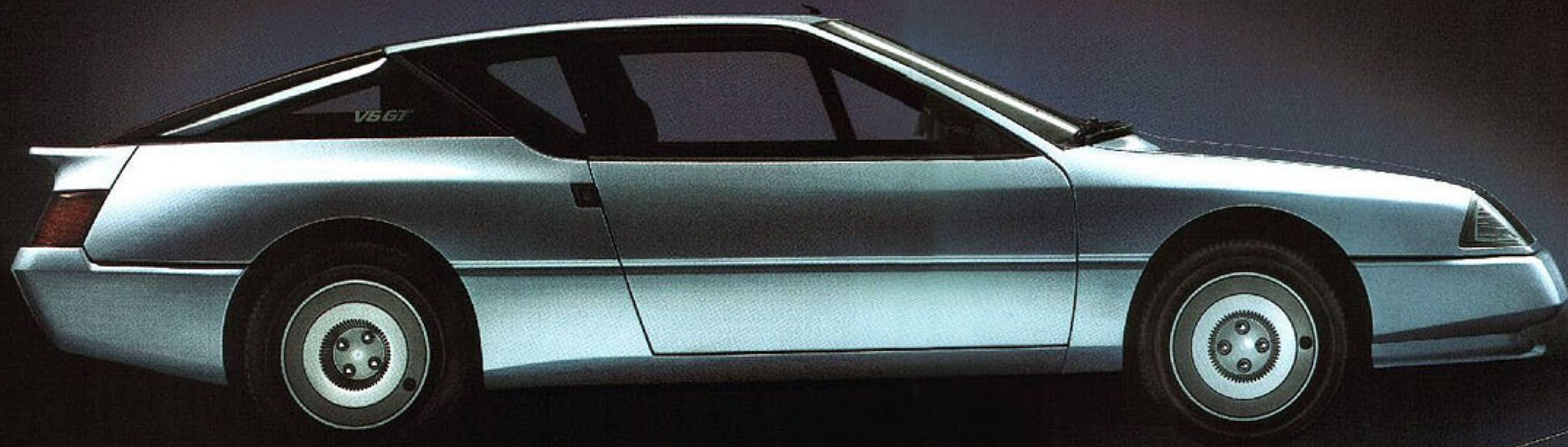




RENAULT ALPINE

ECHTE RARITÄTEN

Atemberaubend, die Dynamik der Form. Sie begeistert Auge, Herz und Verstand. In der automobilen Sonderklasse der sportlichen Reisewagen setzt der Renault Alpine V6 neue Zeichen. Er überzeugt durch Leistung und ein ausgewogenes, harmonisches Design. Der Renault Alpine V6 realisiert eine neue Intensität der Fahrfreude und eine neue Form sportlicher Eleganz.



DER V6 GT: 116 KW/158 PS.

235 km/h Spitzengeschwindigkeit: der Renault Alpine V6 gehört in den kleinen Kreis sportlich-kultivierter Reiselimousinen. Er repräsentiert ausgeprägt persönlichen Stil und Exklusivität. Der V6-Saugmotor ist ein Vollblut-Triebwerk mit dynamischer Aufladung. 158 Pferdestärken aus 2,8 Liter Hubraum entwickeln schon bei niedrigen Drehzahlen ihre Kraft und zeigen überlegene Stärke bis zur Spitze. Ein CW-Wert von 0,28, souveräne Leistung aus 116 kW/158 PS und ein sportlich ausgelegtes Fahrwerk mit zuverlässigem Bremssystem ergeben eine überzeugende Summe anspruchsvoller Automobiltechnik für den engagierten, selbstbewußten Autofahrer.



V6 TURBO: SPITZE 250 KM/H!

In der Welt des Automobils, ein Aristokrat mit Höchstleistungen. Der Renault Alpine V6 Turbo zeigt sich elegant und luxuriös. Er fährt sich einzigartig komfortabel und ist beispielhaft sicher. Ein Rasse-Auto, das ein faszinierendes Fahrvergnügen vermittelt – für Anspruchsvolle, die Wert legen auf technische Perfektion, Verlässlichkeit und ausgeprägten persönlichen Stil.






F AHREN IN NEUER DIMENSION

Die Tür des Renault Alpine V6 läßt sich weit öffnen. Vor Ihnen, maßgeschneiderte Sitze, die in einem supermodernen Sportwagen noch lange nicht selbstverständlich sind: Leder, Stoff, Velours... Perfekt verarbeitet, erfüllen Sie höchste Ansprüche an Qualität und Komfort. Luxuspolster der Superklasse! Ein Reisewagen mit viel Platz und Eleganz. Jederzeit bereit zu ungewöhnlichen Leistungen. Wann starten Sie zur Testrunde?

SPASS IM COCKPIT


Nehmen Sie Platz im Renault Alpine V6. Entdecken Sie den Cockpit-Komfort. Alles funktionell, übersichtlich und leicht erreichbar. Zentral im Blickfeld des Fahrers. Alle wichtigen Kontrollinstrumente sind optimal angeordnet: Tachometer, Drehzahlmesser, Voltmeter, Öldruckmesser, Tankanzeige, Kühlwasser-Thermometer. Das Lenkrad, griffig wie aus einem Formel 1. Jetzt die Sitzprobe. Schulter und Rücken werden körpergerecht gestützt. Die Neigung von Lehne und Sitzfläche ist verstellbar. Die Pedale dicht an der Lenksäule. Der Getriebe-Schaltknüppel hat extrem kurze Schaltwege. Renault Alpine V6 – leicht zu bedienen, sportlich zu schalten. Viel Platz, viel Vergnügen.




Scheibenwischer mit elliptischer Wischbahn.



Mechanische Türöffner.



Formel 1-Lenkrad.



Ablagefach auf der Mittelkonsole.

EXKLUSIV-KLASSE

Im Renault Alpine V6 fahren heißt: raus aus dem Alltag. Das Übliche hinter sich lassen. Neuen, attraktiven Zielen entgegen. Ein neues Fahrerlebnis entdecken. Technische Perfektion genießen. Die Türen öffnen sich mühelos durch Elektro-Unterstützung. Tür-Zentralverriegelung mit Infrarot-Fernbedienung, elektrische Fensterheber gehören zum selbstverständlichen Ausstattungskomfort. Der Außenspiegel läßt sich von innen elektrisch einstellen. Großes, abschließbares Handschuhfach. Und vieles mehr... Immer dabei: der Bordrechner als Copilot. Elektronik denkt mit und liefert Informationen, die dem engagierten Fahrer helfen, sich richtig zu entscheiden.

Die Neigung der Sitzfläche und Lehne kann eingestellt werden.



PLATZ FÜR FREUNDE

Platz für vier – eine Seltenheit in der Welt der Sport-Coupés. Eine Selbstverständlichkeit im Renault Alpine V6. Hinten sind zwei bequeme Plätze. Einzelsitze mit ausgezeichneter Seitenführung und integrierten Kopfstützen. Hervorragende Geräuschisolierung und die Anordnung von sechs Lautsprechern im Cockpit bieten optimalen Hörgenuß auf allen Plätzen. Renault 4 x 20 W Stereo-Anlage – auf Wunsch.

Empfänger für die Tür-Zentralverriegelung.

Stoffbezüge der Sitze, Veloursbezüge oder Leder auf Wunsch.

TECHNIK KONSEQUENT GESTALTET

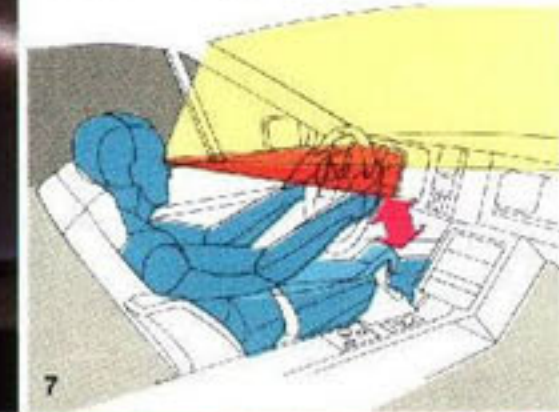
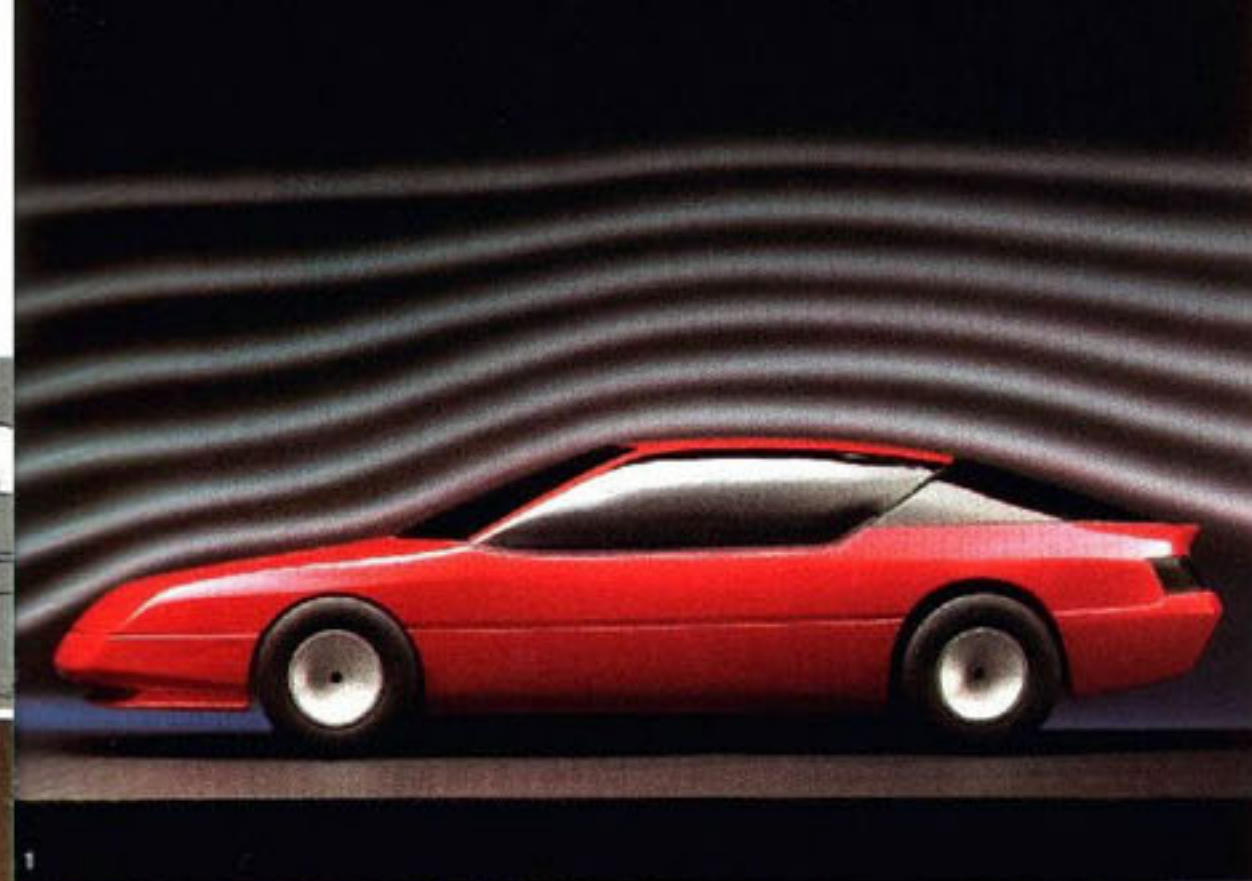
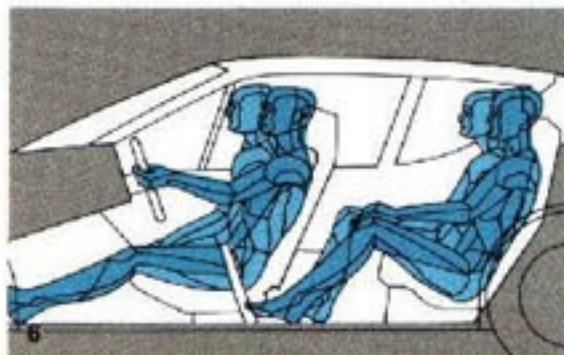
Konstruktionsidee eines Sportwagens für ambitionierte und anspruchsvolle Fahrer: Zunächst eine flüchtige Skizze auf Papier. Eine Zeichnung, ausgewählt aus Hunderten. Attraktiv durch elegante, harmonische Linien und dynamische Formen.

Jetzt nimmt der Traum Gestalt an. Ein 'Lastenheft' legt Platzverhältnisse, Motoranordnung und die Verteilung der Gewichte fest. Im Maßstab 1:5 wird ein Modell gebaut. Dann ein 1:1-Modell. Und auch dann noch Fragen: Ist es technisch realisierbar? Wie verhält sich das Modell im Windkanal? Das Ergebnis sehen Sie vor sich: den Renault Alpine V6 – eine formvollendet gestaltete Idee, gekoppelt mit leistungsstarker Renault-Technik.

Aggregate werden optimiert: Triebwerk, Fahrwerk, Bremsen. Computer-Einsatz bei der Konstruktion. Und immer wieder: Prüfungen und Tests.

Ergonomie-Fachleute gestalten den Innenraum, entwickeln Sitze, legen fest, wo Bedienungselemente, Pedale, Instrumente zu placieren sind. Alle an Bord sollen's bequem haben. Prototypen entstehen. Sie fahren hunderttausende von Kilometern. Ergebnisse werden ausgewertet – zugunsten der Sicherheit und der Zuverlässigkeit.

Renault Alpine V6 – CW-Wert 0,28 beim V6 GT. Fahrverhalten, Fahrleistungen und Fahrcharakter haben Sportwagen-Dimensionen. Die souveräne Gesamterscheinung des Renault Alpine V6 ist die Summe einer Vielzahl intelligent erdachter und gestalteter Details. Die Verwirklichung eines Traums.



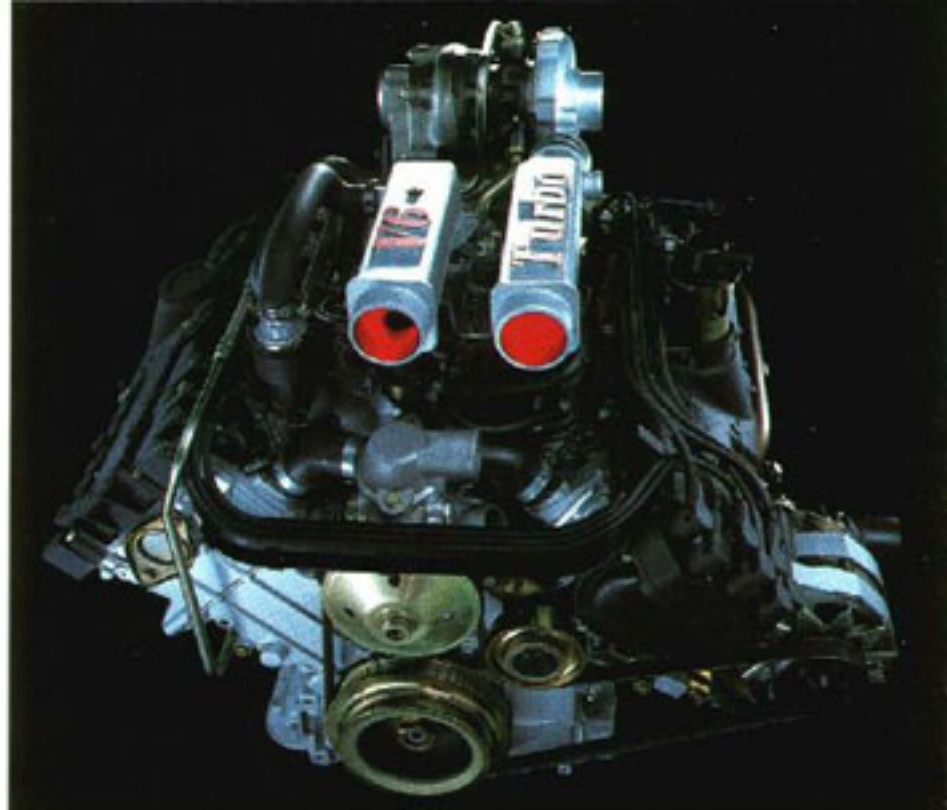
1. Modell im Maßstab 1:5.
2. Tests im Windkanal.
3. Meßtechnik: Die Abmessungen werden geprüft.
4. Computergestütztes Design (CAD).
5. Motor-Prüfstände.
6. Innenraumstudien.
7. Ergonomisch gestaltetes Cockpit.



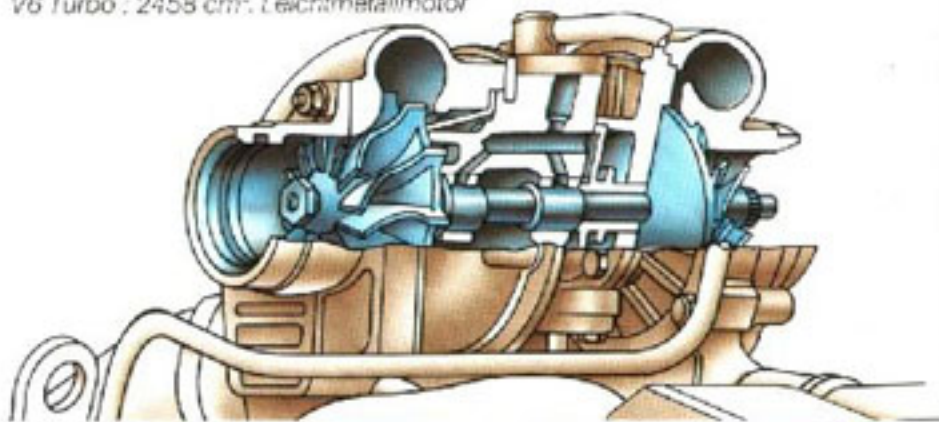
MOTOR DES FORTSCHRITTS

*Heckmotor als kultivierter Sechszylinder.
Große Leistungsreserven für Beweglichkeit
und Sicherheit.*

*Neue Technologien führen zum besseren Automobil. Renault
macht die Turbo-Technik zum Maßstab der neuen
Motorklasse. Ein modernes Beispiel für die Rückkopplung
zwischen sportlichem Engagement und Serienautomobilen
bei Renault.*



V6 Turbo : 2458 cm³. Leichtmetallmotor

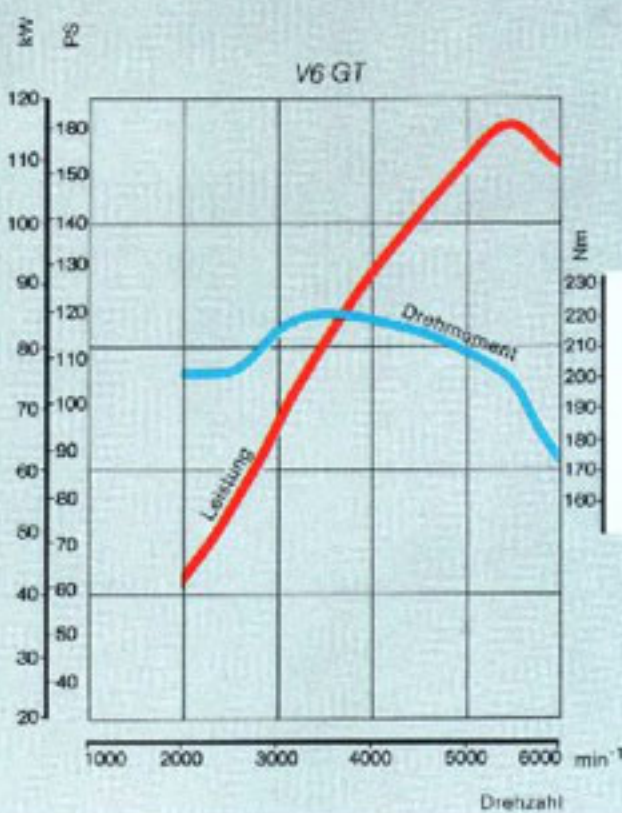
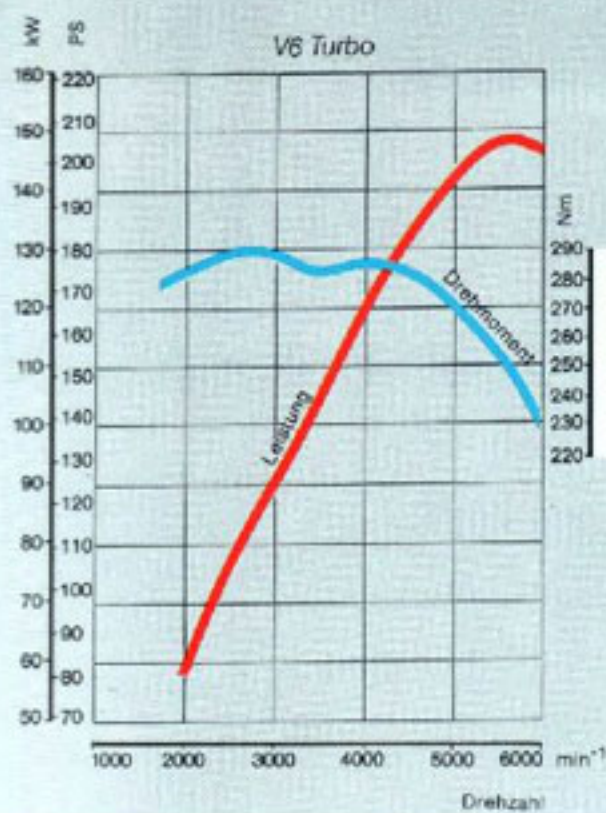


Das Turbo-Triebwerk des Renault Alpine V6 Turbo arbeitet mit elektronischer Benzineinspritzung. Überzeugend die perfekt umgesetzte Leistung von 147 kW/200 PS aus 2.458 cm³ Hubraum und 250 km/h Spitze. In 7 Sekunden jagt der Turbo-Motor den Renault Alpine von 0 auf 100 km/h. Leistungsstark, flexibel und lauf ruhig. Das ist der neue 6-Zylinder mit Turbolader. Die Bauart der Kurbelwelle mit versetzten Kurbelzapfen bewirkt eine ausgewogene Steigerung der Drehzahl. Das spürt man auch im Leerlauf durch Stabilität und Laufruhe im niedrigen Drehzahlbereich. Der Saugmotor des GT hat ebenfalls sechs in V-Form angeordnete Zylinder. Gleicher Zylinderblock wie im Turbo, aber mit 2.849 cm³ Hubraum. Höchstleistung: 116 kW/158 PS bei 5.750 U/min.

Das Triebwerk ist mit zwei Vergasern und elektronischer Integral-Transistorzündung ausgerüstet. Die Übersetzung des Fünfganggetriebes erlaubt optimale Ausnutzung der Spritzigkeit des Motors. Der Erfolg: 235 km/h Spitzengeschwindigkeit beim Renault Alpine V6 GT. Und Beschleunigung wie bei einem echten Sportwagen: in 8 Sekunden von 0 auf 100 km/h.

Ob als V6 Turbo oder V6 GT – beim Renault Alpine V6 hat auch die Leistung eine neue Dimension.





1 - 2 - 3 Montage des
Antriebsaggregats
4 - Befestigung des
Antriebsaggregats.

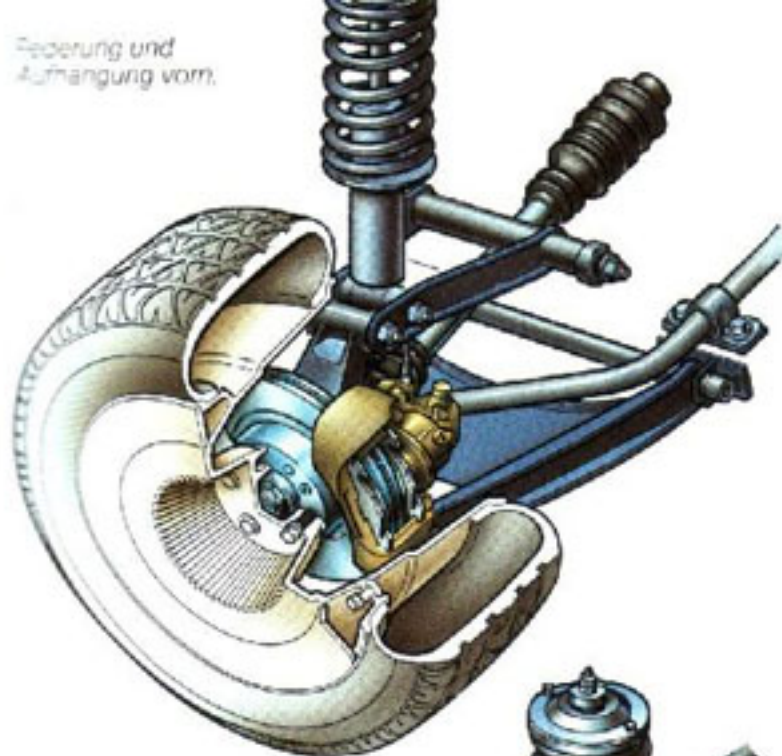


F AHRWERK MIT PERFEKTEM GLEICHGEWICHT

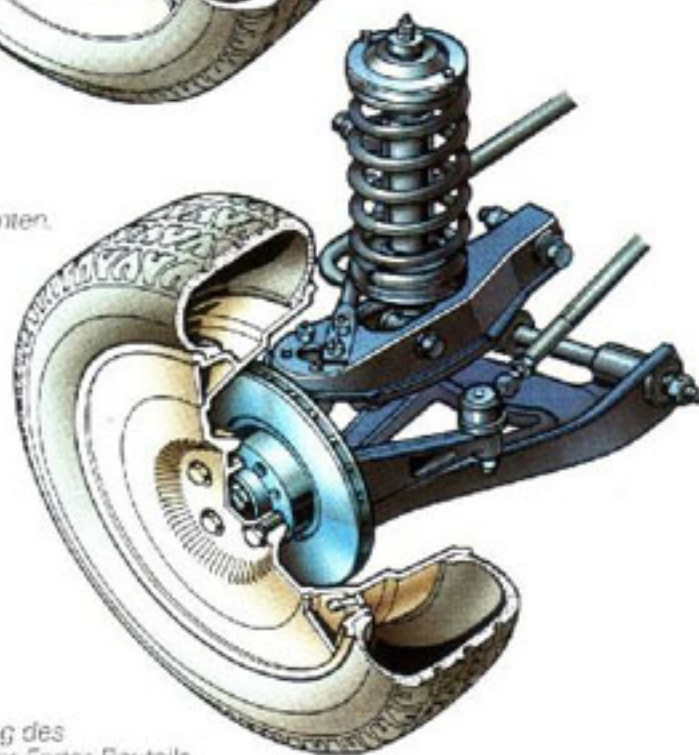
Monatelang haben Tester den neuen Renault Alpine V6 bei Wind und Wetter über Teststrecken und Autobahnen ohne Tempolimit gejagt. Auf Versuchspisten und Gebirgspässen mußte das Fahrwerk überlegene Fahreigenschaften und aktive Sicherheit beweisen.

Die exzellenten Fahreigenschaften des Renault Alpine V6 sind der Lohn für mustergültige Entwicklungsarbeit. Das

Federung und
Aufhängung vorn.

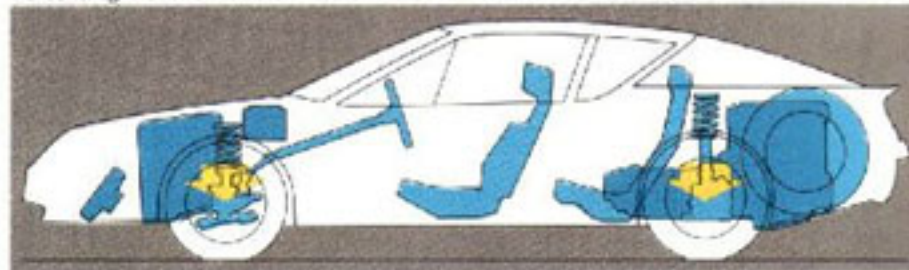


Federung und
Aufhängung hinten.



- 1 - Vorbereitung des
Stoßdämpfer-Feder-Bauteils.
- 2 - 3 - Montage der Aufhängung.
- 4 - Montage der Scheibenbremsen.
- 5 - 6 - 7 - Einstellung der Achsgeometrie:
Radsturz, Nachlauf, Vorspur, etc.

Verteilung der Achslasten 40% vorn, 60% hinten.



sportliche Komfort-Niveau und das hohe Maß aktiver Sicherheit erlaubt dem Fahrer und den Mitfahrern, auf kultivierte Art höchste Ansprüche zu stellen. Selbst bei hohen Geschwindigkeiten, auf geraden Strecken oder in Kurven, beim Beschleunigen und Bremsen. Spursicher macht der Renault Alpine V6 überall seinen Weg.

Wodurch sind diese spektakulären Leistungen möglich?

Gewichtsverteilung 40 zu 60.

Der extrem niedrige Schwerpunkt und die Gewichtsverteilung 40:60 sichern bestmögliche Leistung des Heckmotors und ergeben eine hervorragende Straßenlage.

Der Renault Alpine V6 kombiniert eleganten Luxus mit überlegener sportlicher Leistung.

Sportlich ausgelegtes Fahrwerk.

Einzelradaufhängung vorn und hinten und ein langer Radstand sind die Grundelemente dieses Fahrwerks. Schraubenfedern und Teleskop-Stoßdämpfer bieten höchsten Komfort. Stabilisatoren vorn und hinten sowie die Anti-Nick-Konstruktion der Vorderachse vermitteln ein Höchstmaß an Sicherheit beim Bremsen. In Kurven und beim Bremsen bleibt der Renault Alpine V6 mustergültig richtungsstabil.

Überzeugende Fahrbahn-Haftung.

235 km/h Spitze beim V6 GT, 250 km/h beim V6 Turbo – Flugzeuge heben bei diesen Geschwindigkeiten bereits ab. Der Renault Alpine V6 haftet bei jedem Tempo fest auf dem Boden. Die im Windkanal erprobte Linienführung preßt die Vorderachse zu jeder Zeit sicher auf die Fahrbahn.

Die spezifische Kinematik und die aerodynamische Form der Scheibenwischer sichern auch bei Geschwindigkeiten über 200 km/h hervorragende Wischergebnisse.

Vier großdimensionierte Scheibenbremsen (innenbelüftet, mit Bremskraftverstärker), der doppelte Bremskreis und die Leichtmetallfelgen mit Niederquerschnittreifen bieten souveräne Bremssicherheit, die am Steuer des Renault Alpine V6 GT und V6 Turbo unverzichtbar ist.



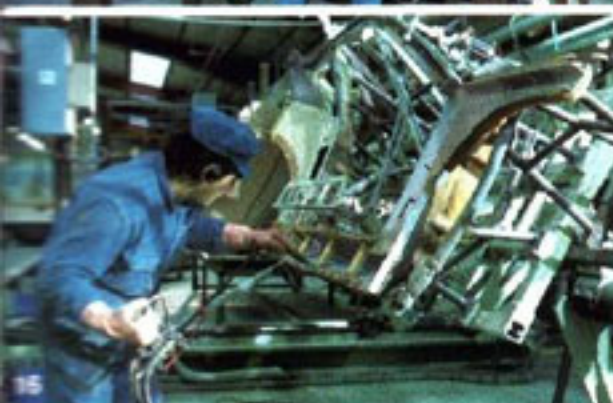
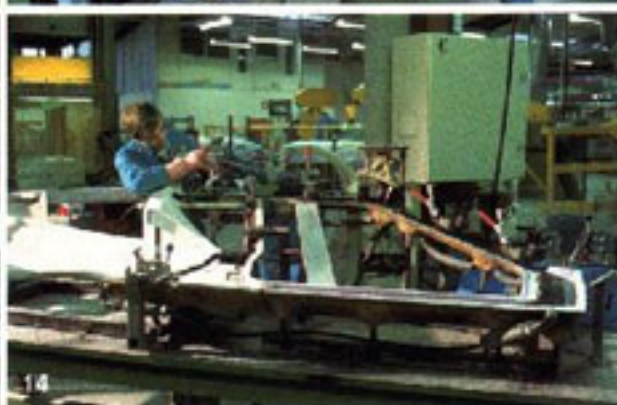
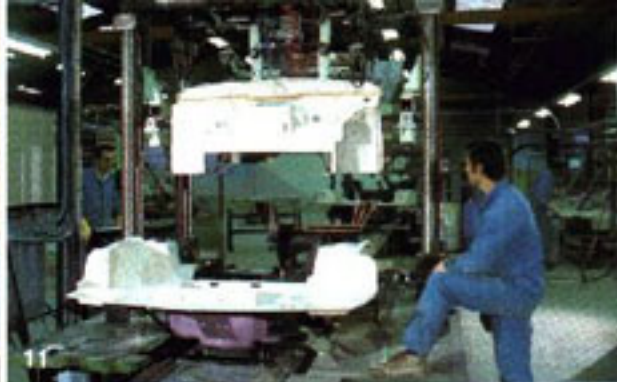
WERKSTOFFE EIN STÜCK ZUKUNFT

Verbundwerkstoffe gewinnen durch überzeugende Qualitätseigenschaften auch in der Automobilindustrie immer mehr an Bedeutung.

Verbundwerkstoffe sind hochwiderstandsfest gegen mechanische und thermische Belastungen. In der Luft- und Raumfahrt sowie in anderen fortschrittlichen Industriebereichen sind sie bereits verstärkt im Einsatz. Man stellt daraus zum Beispiel Rotorblätter für Hubschrauber, Tragflächenelemente für Flugzeuge, Seilbahnkabinen, Bootsrümpfe und Karosserieteile für Formel 1-Wagen her. Die Automobilindustrie setzt sie für Einzelelemente wie Flankenschutzleisten, Stoßfänger oder Spoiler ein. Mit dem Renault Alpine V6 beginnt ein neues Kapitel im Einsatz von Verbundwerkstoffen.



- 1 - 2 - 3 Entwurf der Schablone, Ausschneiden der Glasfasermatten (Verstärkung).
- 4 - 5 - 6 - 7 Herstellung eines der Karosserieteile: Aufbringen der Gelschicht, Einlegen der Glasfaser in die Form, Harzimprägnierung, Ausformen nach Polymerisation.
- 8 Ein Formteil: der linke hintere Kotflügel.
- 9 - Reinigung der Formen: nach 60 bis 80 Gußvorgängen.



10 - 21 Verkleben mit Zweikomponentenklebern; ein Klebstrang wird aufgetragen (10); Montage des Unterbau/Stirnwand (11-12); Montage des Unterbodens (13); Vorbereitung und Montage der Seitenteile; Vorbereitung, Montage und Polymerisation des Dachhimmels; Endmontage und Kontrolle (14-21).



Schichtpolyester...

Der Karosserie-Rohbau des Renault Alpine V6 besteht aus dem Verbundwerkstoff Schichtpolyester. Eine Glasfaser-Vernetzung mit ungesättigtem, wärmeaushärtendem Polyester als Binder bewirkt, daß die Einzelteile der Rohkarosse extrem widerstandsfest und steif werden. Und vor allem: sie sind absolut alterungs- und korrosionsbeständig.

... und Strukturkleber

Um den Stahl-Trägerrahmen herum werden nacheinander die einzelnen, im Niederdruckguß gefertigten Bauteile aufgeklebt. Diese Technik erfordert hochleistungsfähige Klebstoffe. Sie wurden für die Luftfahrtindustrie entwickelt und härten durch Polymerisation aus. Die 'Strukturkleber' tragen zur Festigkeit und Steifigkeit der fertig montierten Elemente bei. Tests von mehr als zwei Jahren haben bewiesen, daß die Kleber den spezifischen Belastungen eines Fahrzeugs hervorragend gewachsen sind:

- Tests zur Alterungsbeständigkeit unter Einwirkung von Feuchtigkeit, Salz, Hitze, Kälte, Vibration.
 - Tests auf dem Rüttelprüfstand an 1:1-Modellen.
 - Dauertests auf der Teststrecke unter schwierigsten Fahrbahnbedingungen.
 - Tests zur Stoßfestigkeit im Test-Center Lardy. Hier wurde die aktive und passive Sicherheit geprüft.
- Werkstoffe und Technologien der Zukunft - das ist das Grundkonzept für den neuen Renault Alpine V6.

DIE LIEBE ZUM GANZEN UND ZUM DETAIL

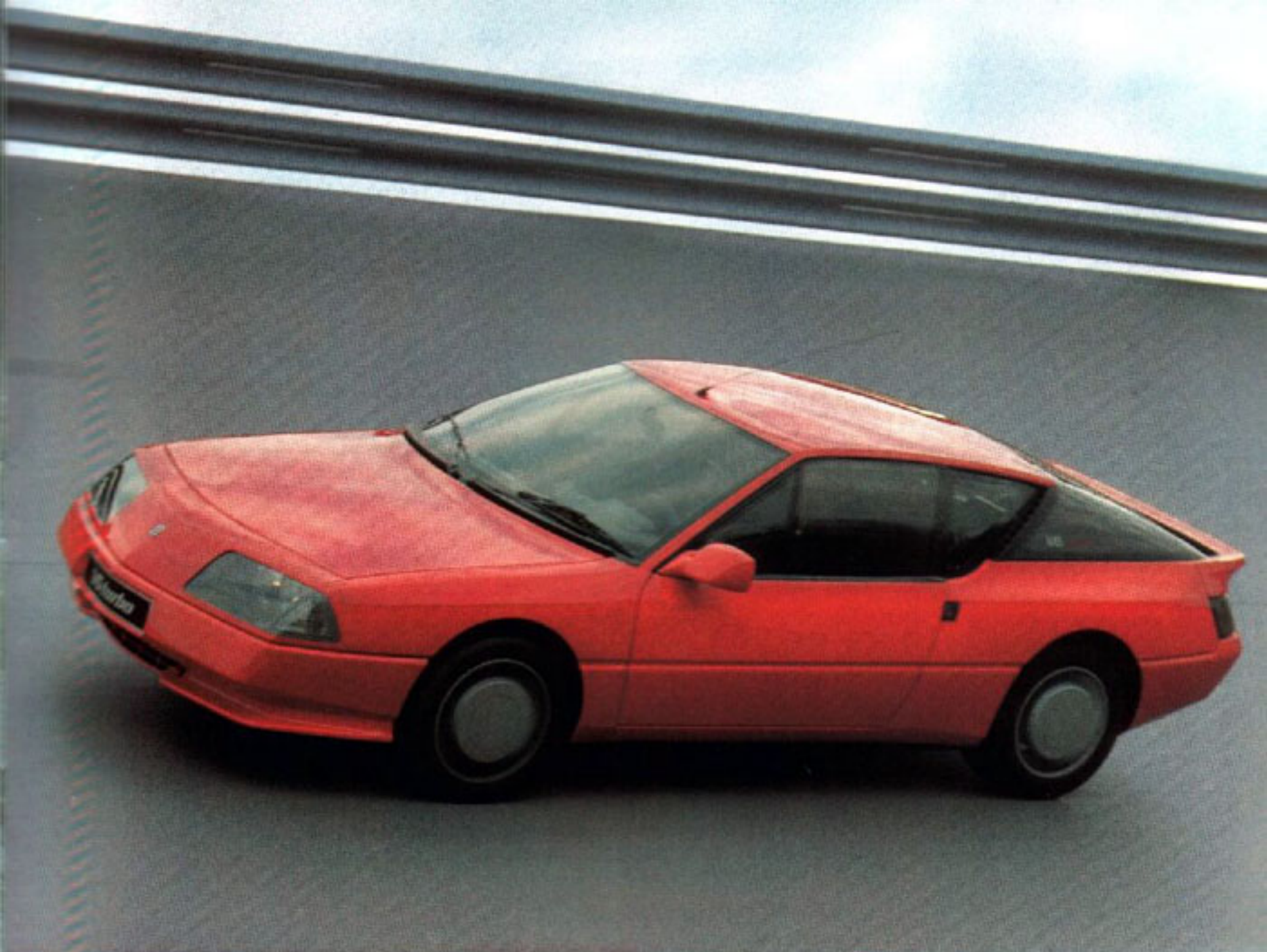
Wer an der Fertigung des Renault Alpine V6 mitarbeitet, ist besessen, Qualität zu produzieren. Das können Sie nachprüfen.

Der Renault Alpine V6 – ein Produkt leidenschaftlichen Engagements für alle, die an seiner Fertigung arbeiten. Modernste technische Anlagen werden eingesetzt, kombiniert mit handwerklicher Gründlichkeit und einer kreativen, künstlerischen Einstellung. In der Werkstatt nimmt der Renault Alpine V6 Form an, Stück für Stück. Jeder Mitarbeiter gibt sein bestes. Und jeder Alpine V6 wird sorgfältig als Einzelstück bearbeitet.



- 1 - Schutzschicht für den Rahmenboden.
- 2 - Aufbringen der Grundierung.
- 3 - Abwaschen der Grundierschicht.
- 4 - Kaltlackierung.
- 5 - Aushärten.
- 6 - Kontrolle.
- 7 - Endbearbeitung von Hand.
- 8 - 9 - Elektronische Kontrolle der Elektrik, Endabnahme.





Einzel gefertigt. Einzel kontrolliert. Am Ende des Montagebandes empfängt ein Expertenteam den Renault Alpine V6. Jetzt werden alle Aggregate feinjustiert: Motor, Fahrwerk, Bremsen, alles wird unter die Lupe genommen. Polster, Instrumente, Lack - nichts entgeht den prüfenden Blicken. Hat der Alpine die Prüfung bestanden, fehlt noch ein wichtiger Test: die Probefahrt. Ist auch sie bestanden, geben alle ihr OK, die den Alpine V6 mit Begeisterung gebaut haben. Der Renault Alpine V6 - bereit für Ihre Testfahrt. Beim Renault-Händler.

DER RENAULT ALPINE V6 TECHNISCH GESEHEN.

ALLGEMEINES

FAHRZEUGTYP

Personenwagen mit vier Sitzplätzen.

KAROSSERIE

zweitüriges Coupé.

KAROSSERIE

Selbsttragende Schichtpolyester-Karosserie auf Trägerahmen aus Stahl.

GEWICHTE

	V6 GT	V6 Turbo
Leergewicht, fahrbereit, kg	1140	1180
davon vorn	440	460
davon hinten	700	750
Zulässiges Gesamtgewicht, kg	1460	1550
Anhängelast, gebremst, 12%, kg	800	800
Anhängelast, ungebremst, kg	500	500

MOTORISIERUNG

Sechs Zylinder, in V-Form um 90° geneigt, auf dem V6 Turbo mit versetzten Kurbelzapfen. Zylinderblock und Zylinderkopf aus Leichtmetall. V-förmig oben hängende Ventile, über Kipphebel betätigt. Zwei obenliegende Nockenwellen (1 pro Zylinderreihe) mit Kettenantrieb (1 pro Nockenwelle).

MOTORDATEN

	V6 GT	V6 Turbo
Hubraum cm ³	2849	2458
Bohrung x Hub (mm)	91 x 73	91 x 63
Verdichtungsverhältnis	9,5:1	8,6:1
Max. Leistung kW(DIN PS)	116 (158)	147 (200)
bei U/min.	5750	5750
Max. Drehmoment Nm (DIN mkg)	221 (23)	285 (28.6)
bei U/min.	3500	2500

KRAFTSTOFFZUFUHR

V6 GT: 1 Einfachvergaser 34 TBIA, 1 Registervergaser 35 CEEI - kontaktlose Transistorzündung

V6 Turbo: Elektronische Kraftstoffeinspritzung mit Leerlaufgemischregler (Renix) Zündfolge 1-6-3-5-2-4

KÜHLSYSTEM

Flüssigkeitskühlung im hermetisch abgeschlossenen Kühlkreislauf, bestehend aus Kühler, Pumpe, Thermostat, Ausdehnungsgefäß und thermokontaktgesteuerten Elektro-Lüftern.

KRAFTÜBERTRAGUNG

KUPPLUNG

Einscheiben-Tellerfeder-Trockenkupplung Ø 235 mm, Längskugellagerführung - hydraulisch betätigt.

GETRIEBE

Fünf Vorwärtsgänge und Rückwärtsgang. Gemeinsames Leichtmetallgehäuse für Getriebe, Differential und Achsantrieb.

V6 GT

	Anzahl Zähne	Übersetzung	Geschwindigkeit bei 1000 U/min.
1	11 x 37	3,364 : 1	9,58
2	17 x 35	2,059 : 1	15,65
3	21 x 29	1,381 : 1	23,33
4	27 x 28	1,057 : 1	31,07
5	39 x 32	0,820 : 1	39,27
R.	11 x 39	3,545 : 1	

V6 Turbo

	Anzahl Zähne	Übersetzung	Geschwindigkeit bei 1000 U/min.
1	11 x 37	3,364 : 1	9,58
2	17 x 35	2,059 : 1	15,65
3	21 x 29	1,381 : 1	23,33
4	28 x 27	0,964 : 1	33,41
5	41 x 31	0,756 : 1	42,61
R.	11 x 39	3,545 : 1	

Achsantrieb: 9 x 31 (3,444 : 1); Reifen: 190/55 VR 365 vorn, 220/55 VR 365 hinten (V6 GT) bzw. 195/50 VR 15 vorn, 225/50 VR 15 hinten (V6 Turbo). Abrollumfang 1,850 bzw. 1,843 Meter.

FAHRWERK

VORDER- UND HINTERACHSAGGREGAT

Achsgeometrie: Zwei übereinanderliegende Dreiecksquerlenker vorn und hinten, mit positivem Lenkrollradius. Vorn: unterer Dreiecksquerlenker um 7° geneigt (verhindert das Eintauchen beim Bremsen).

Federung

VORN: Schraubenfedern und hydraulische Teleskopstoßdämpfer. Flexibilität an der Achse: 24 mm/100 kg. Stabilisatordurchmesser: 16 mm.

HINTEN:

Schraubenfedern und hydraulische Teleskopstoßdämpfer. Flexibilität an der Achse: 16 mm/100 kg. Stabilisatordurchmesser: 22 mm.

BREMSEN

Innenbelüftete Scheibenbremsen vorn und hinten (Scheibendurchmesser: 259 mm; Scheibenstärke: 20 mm). Hydraulisch betätigtes Zweikreis-Bremssystem mit Bremshilfe und Bremskraftregler auf die Hinterräder wirkend. Warnleuchte für Bremsflüssigkeitsstand.

LENKUNG

Zahnstangenlenkung. Lenkübersetzung 20 : 1. Spurbreite 11,40 m. Wendekreis 12,20 m. Lenkraddurchmesser 350 mm. Lenkradumdrehungen von Anschlag zu Anschlag: 2,94.

REIFEN UND FELGEN

	V6 GT	V6 Turbo
Leichtmetallfelgen vorn	135 R 365	6" x 15"
hinten	195 R 365	8,5" x 15"
Reifen vorn	190/55 VR 365	195/50 VR 15
hinten	220/55 VR 365	225/50 VR 15
Reserverad: 4 J 15 Stahl	mit 125/70 R 15 Reifen	

ELEKTRISCHE ANLAGE

Spannung 12 V. Batterie 50 Ah. Lichtmaschine 90 A.

FÜLLMENGEN

Motoröl	6,50 l
Getriebeöl	3,00 l
Kühlfülligkeit	15,00 l
Kraftstofftank	72,00 l

VERBRAUCH

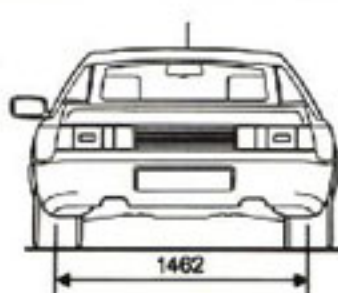
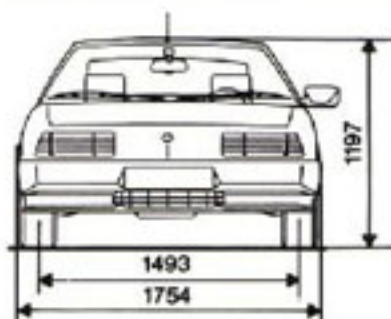
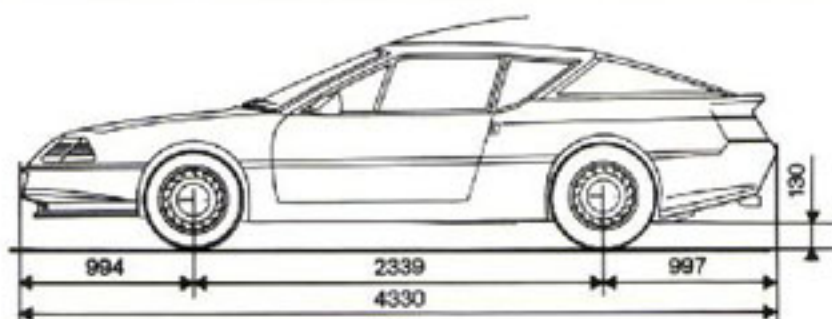
	V6 GT	V6 Turbo
Superkraftstoff nach ECE Norm		
90 km/h	7,0 l	6,4 l
120 km/h	7,9 l	8,1 l
Stadtzyklus	14,7 l	12,8 l

FAHRLEISTUNGEN

	V6 GT	V6 Turbo
0 auf 100 km/h	8 s	7 s
400 m mit stehendem Start	15,5 s	14,5 s
1 km mit stehendem Start	28 s	26,8 s
Höchstgeschwindigkeit	235 km/h	250 km/h

EXTRAS

- Metallic-Lackierung oder irisierender Lack mit Klarlack-Schutzschicht.
- Leder-Innenausstattung, Velours-Polster.
- Eingebautes Renault-Stereoradio mit 4 x 20 W, sechs Lautsprechern und Cassettenteil.
- Klimaanlage (ab Anfang 1986).



FARBEN UND POLSTER

Änderungen vorbehalten!
Ausstattungs-Details entnehmen Sie bitte unserer Preisliste.



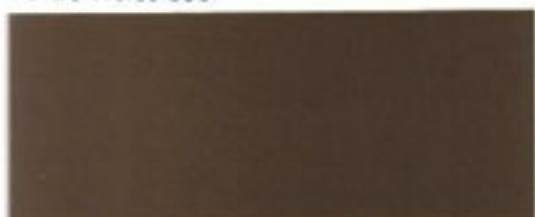
Mexican-Rot 075



Magic-Schwarz Metall 655*



Andis-Weiss 303



Nevada-Braun Metall 014*

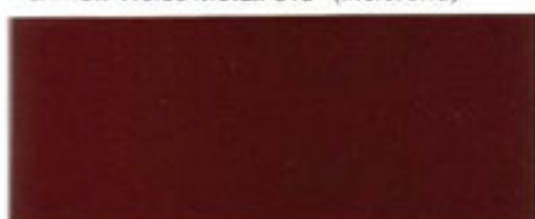


Silber-Grau Metall 069*

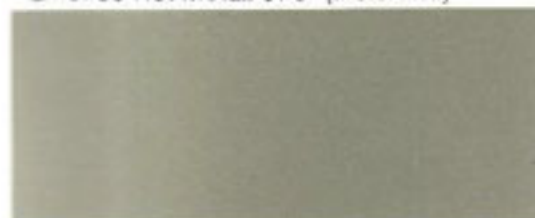


Achat-Grau Metall 068*

Perlmutter-Weiss Metall 015* (Irisierend)



Flamenco-Rot Metall 076* (Irisierend)



Tundra-Grün Metall 097* (Irisierend)



Saphir-Blau Metall 048* (Irisierend)



Veloursbezug Beige (Option)



Veloursbezug Schwarz (Option)



Stoffbezug Braun



Stoffbezug Grau



*Zweischicht lackierung



Lederbezug Schwarz (Option)

RENAULT

Die Renault-Werke liefern in fast alle Länder der Erde. Die Zulassungsbestimmungen sind nicht überall gleich. So können sich einzelne Renault Modelle in Ausstattung und Ausführung unterscheiden. Darüberhinaus behalten sich die Renault-Werke Änderungen in Konstruktion und Ausstattung gegenüber den in diesem Prospekt erteilten Abbildungen und Beschriftungen ohne vorherige Benachrichtigung ausdrücklich vor.

Renault empfiehlt **elf** Motorenöle



