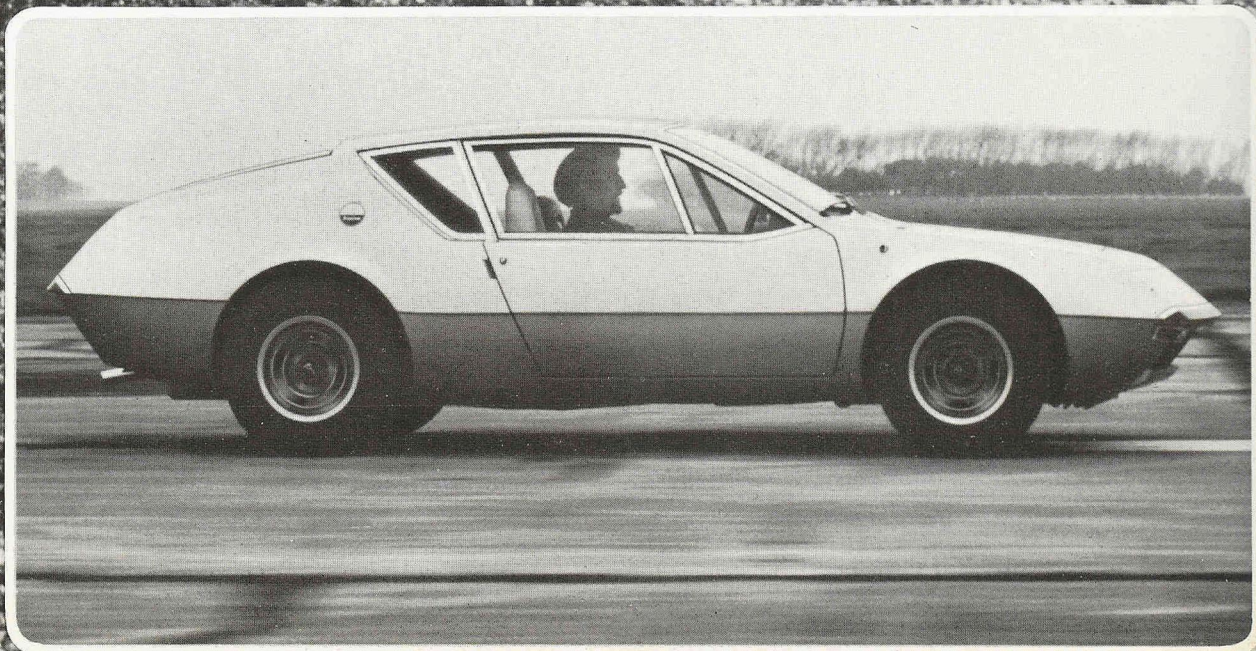
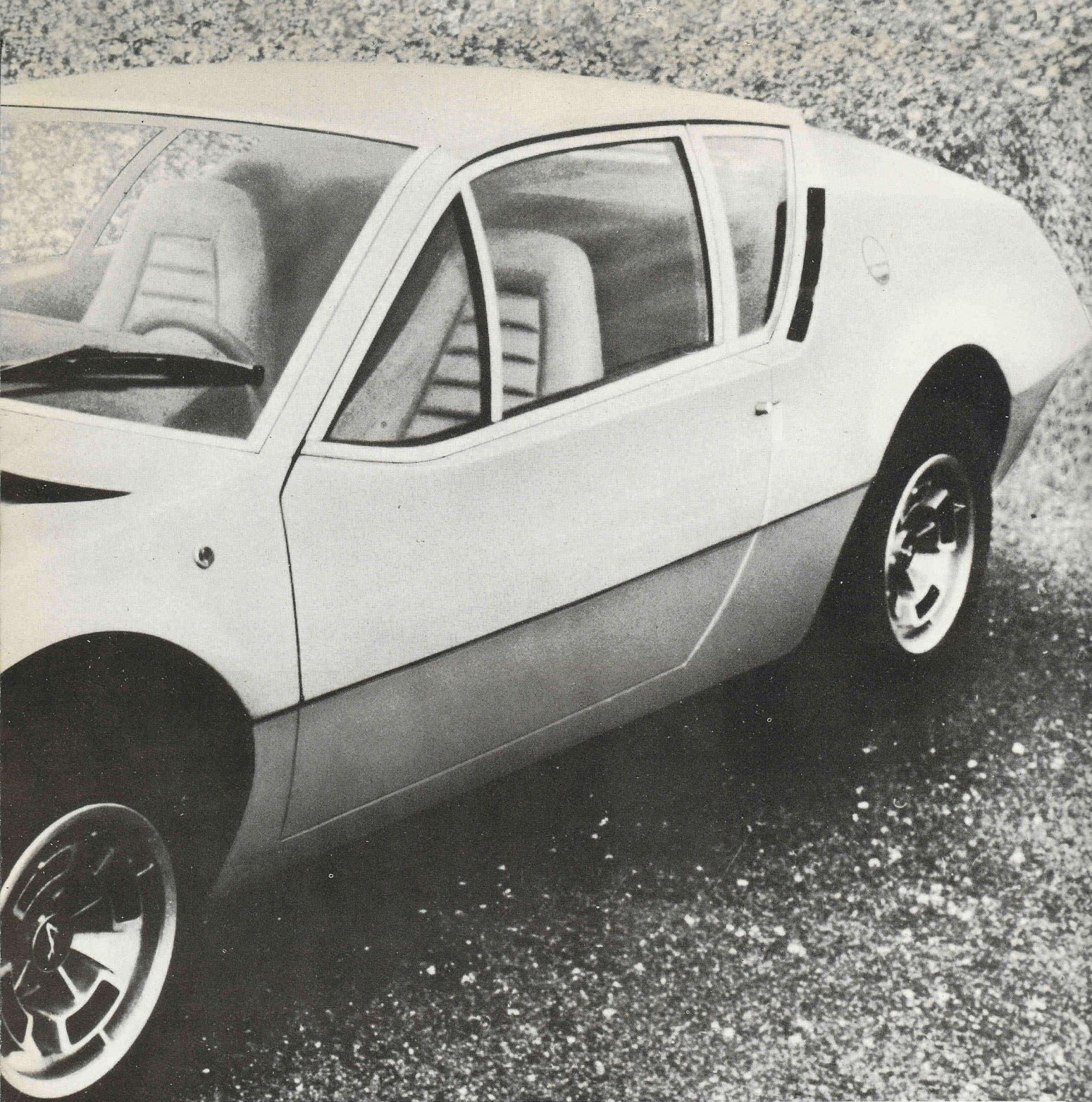
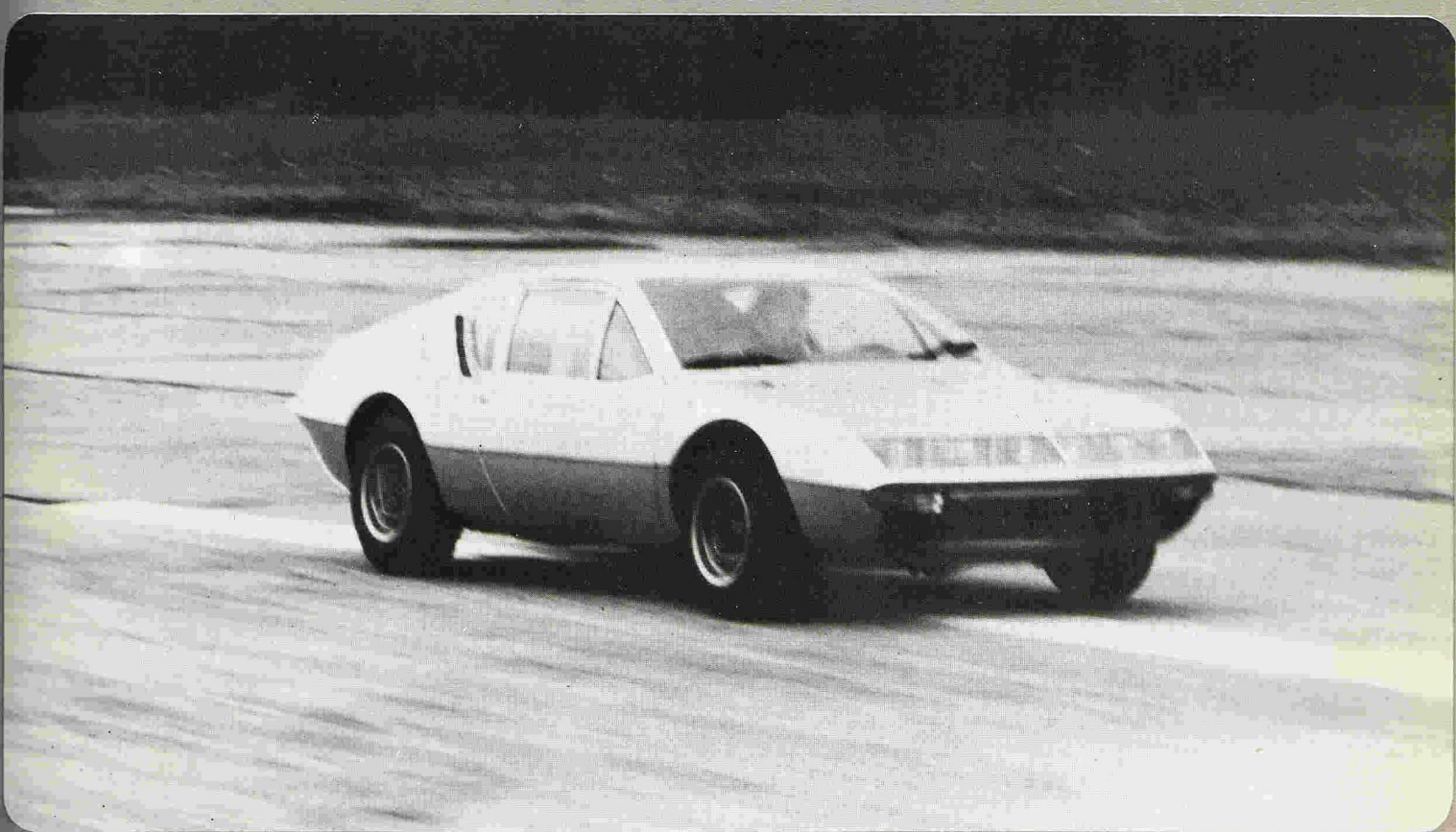
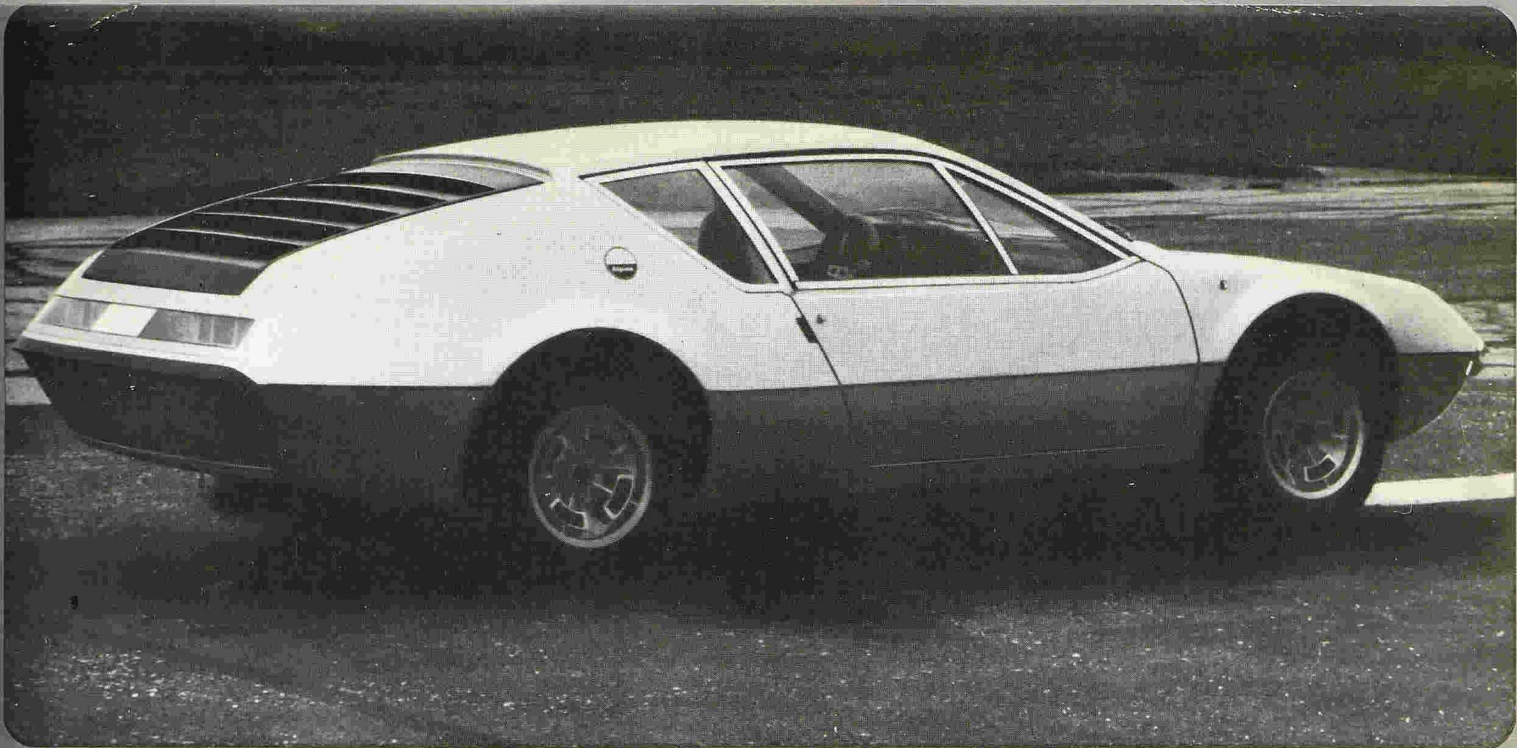


Alpine-Renault A310



Alpine-Renault A310





caractéristiques techniques

Carrosserie: Coupé 2 + 2 en polyester stratifié avec arceau de sécurité intégré, intimement scellé à un châssis-poutre en acier.

Suspension: 4 roues indépendantes par triangles superposés directement dérivés des prototypes et monoplaces de compétition avec combinés ressorts/amortisseurs et deux barres anti-roulis.

Freins: 4 freins à disque, ventilés à l'avant. Commande hydraulique assistée par Master-Vac et comportant un double circuit.

Moteur: Moteur de la berlinette Alpine 1600 S étroitement dérivé du moteur de la Renault 16 TS; cylindrée 1605 cm³ - 9 CV fiscaux; alésage, course 78 mm x 84 mm;

puissance 140 CV SAE à 6250 tr/mn; couple maximum 15 m/kg SAE à 5000 tr/mn; rapport volumétrique 10,25 à 1; vitesse de pointe 215 km/h.

Boîte de vitesses: Dérivée de la boîte Renault type 364/365, cinq rapports synchronisés.

Équipement électrique: 6 projecteurs à iode, 2 phares de recul, lève-glaces électriques, essuie-glaces à vitesse variable, balais antidécollement.

Les Alpine-Renault sont lubrifiées par **elf**

ALPINE  **RENAULT**