

# DKW-Schnellaster

**Großraumpritsche**

**Kastenwagen**

**Fahrgestell mit Fahrerhaus**

**Kombi**

**Kleinbus**

**Krankenwagen**

**Getränkewagen**

  
AUTO UNION  
DKW



<b>Bauart</b>	AUTO-UNION-DKW Schnellaster
<b>Motor</b>	Zweitakt ventillos mit Termosiphon-Wasserkühlung
Zylinderzahl	3 in Reihe
Bohrung/Hub	74/76 mm
Hubraum	981 ccm
Verdichtungs- verhältnis	6,7:1
Leistung (n. DIN)	40 PS (45 PS n. SAE bei 4200 U/min)
Höchstes Drehmoment (n. DIN)	8,5 mkg bei 2200 U/min
Motorschmierung	Frischölaufomatik
Fassungsvermögen des Ölbehälters	ca. 3,0 l
Luftfilter	Ölbadluftfilter
Kraftstoffpumpe	mechanische Membranpumpe
<b>Kupplung</b>	Einscheiben- Trockenkupplung

<b>Getriebe</b>	
Anzahl der Gänge	4 Vorwärtsgänge vollsynchro- nisiert, und 1 Rückwärtsgang Schaltung mittels Knüppelschaltung
Steigvermögen	max. 26 ‰ (beladen)
<b>Fahrgestell</b>	Stahlrahmen mit geschlossenem Kastenprofil
Vorderachse	Querblattfeder und Dreieckslenker mit Teleskopstoßdämpfern
Hinterachse	Schwingarme und Torsions- Drehstab (Torsions-Kurbel- achse) mit Teleskopstoß- dämpfern
Fußbremse	System Ate hydraulisch auf alle 4 Räder wirkend: vorne Duplex, hinten Duo-Servo Bremsfläche ca. 900 cm <sup>2</sup>
Handbremse	mechanisch auf Hinterräder wirkend
Lenkung	ZF Schneckenlenkung

Wendekreis	ca. 12 m $\phi$
Lenkrad	425 mm $\phi$
Radstand	2500 mm
Spur vorn	1318 mm
Spur hinten	1460 mm
Reifen	6,70 x 15 Extra-Transport
<b>Elektrische Anlage</b>	12 Volt; Lichtmaschine 300 W; Batterie 56 A/h
<b>Karosserie</b>	Ganzstahl auf Rahmen
Maße	siehe Seite 3
Laderaum	siehe Seite 3
Bodenabstand	360 mm
Nutzlast	1050 kg + Fahrer
Inhalt des Kraftstofftanks	54 l davon 6 l Reserve
Verbrauch (n. DIN 70030)	9,8 l/100 km
Höchst- geschwindigkeit	90 km/h



Maße für Kastenwagen, Kombi, Kleinbus und Krankenwagen

Gesamtlänge	4395 mm	Gesamtbreite	1790 mm
Gesamthöhe	1950 mm		

Laderaum (Kastenwagen)

Nutzlänge	2725 mm	Nutzbreite	1600 mm
Innenhöhe	1530 mm		

Maße für Großraumpritsche und Getränkewagen

Gesamtlänge	4380 mm	Gesamtbreite	1970 mm
Gesamthöhe	1950 mm	Gesamthöhe	1985 mm
Ladefläche	5 m <sup>2</sup>	(Getränkewagen)	
Nutzlänge	2700 mm		
Nutzbreite	1844 mm		

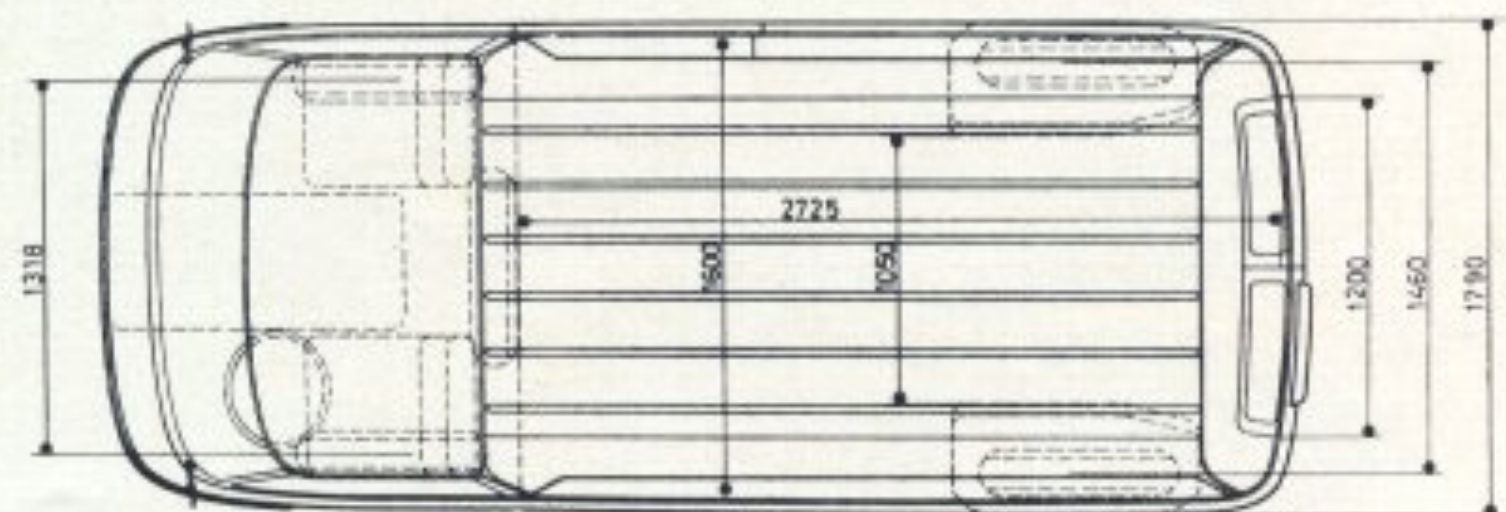
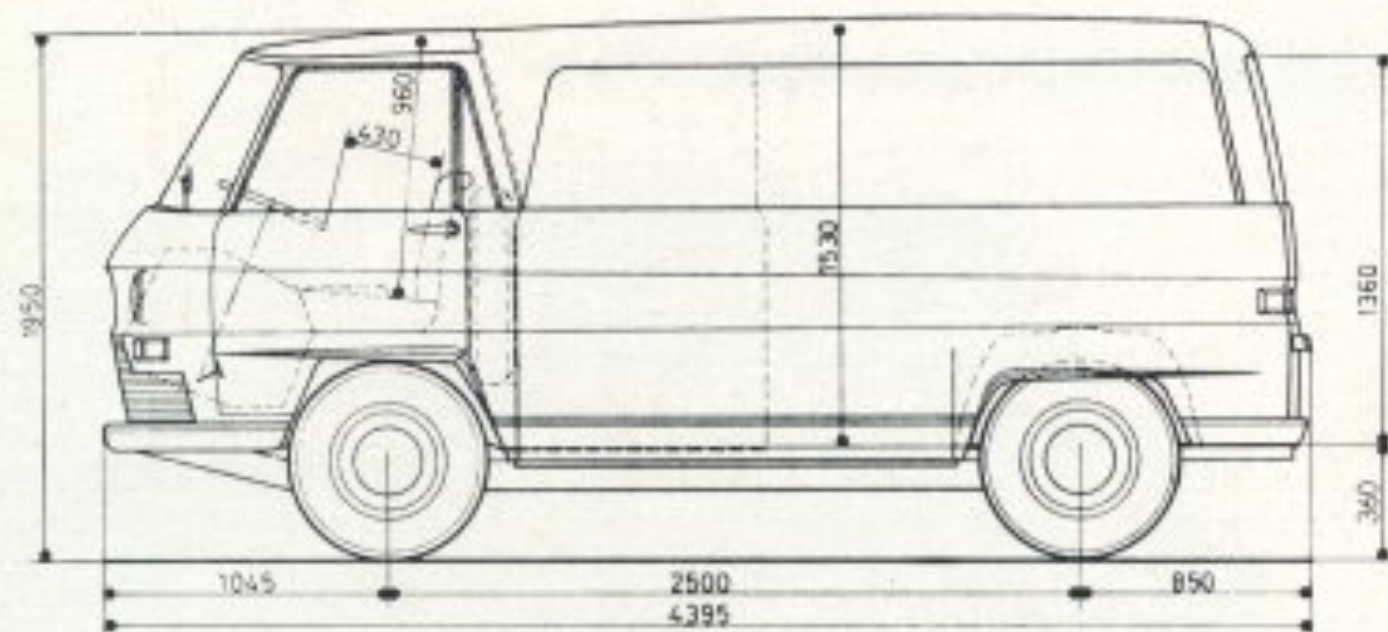
**Kastenwagen 5türig**, auf jeder Seite neben der Fahrerhaustür eine 90 cm breite Seitentür plus einer 1,20 m breiten Heckflügeltür.

**Kombi, 8 Sitzplätze**, bei Ausbau der beiden hinteren Sitzbänke gleicher Nutzraum wie bei Kastenwagen.

**Kleinbus**, 11 komfortable Sitze, großer Sichtbereich, geräumiger Gepäckraum.

**Krankenwagen**, mit 2 in der Mitte des Ambulanzraumes übereinander liegenden Tragen, 4 Begleitplätze, serienmäßig mit Notapotheke, fließendem Wasser, Sauerstoffgerät, elektrischer Heizung und 2 Blaulichtern ausgestattet.

**Getränkewagen**, Ladefläche 5 m<sup>2</sup>, 4-Fach-Regal.



## Großraumpritsche

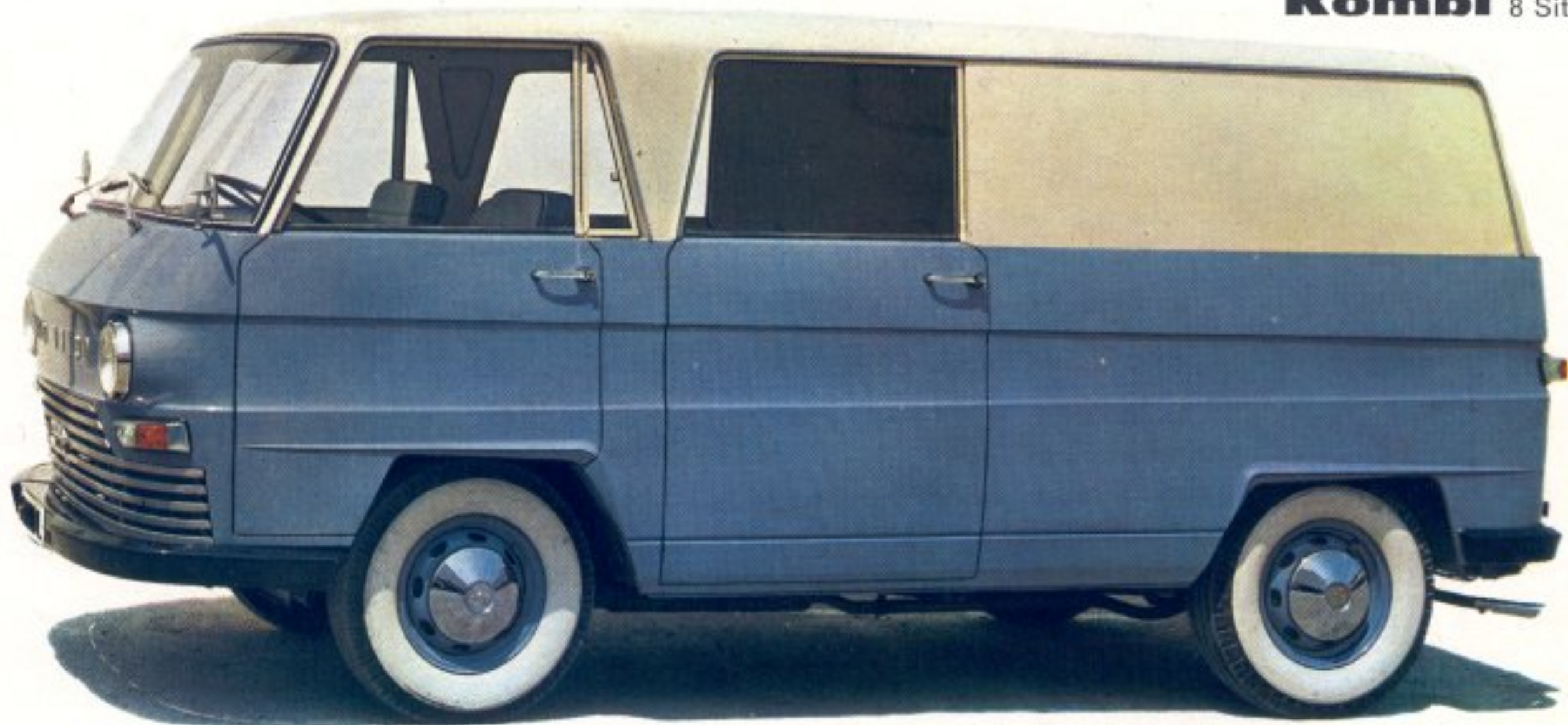




# Kastenwagen



**Kombi** 8 Sitzplätze





# **Kleinbus**

7-11 Sitzplätze







# Krankenwagen

2 Tragen



# Getränkewagen







## Hervorstechende Merkmale!

Bewährter 3-Zylinder-Zweitakt-Motor, 1000 ccm, 40 PS DIN (45 PS SAE). Ölsparende Frischölaufomatik. Frontantrieb. Robuster Stahlrahmen mit geschlossenem Kastenprofil. Überdimensionierte hydraulische Vierradbremse. Neuzeitliche Ganzstahl-Karosserie. Große Windschutzscheibe mit Doppel-Scheibenwischer. Geräumiger Laderaum. Flügeltür mit großem Öffnungswinkel. Die moderne, harmonische und gleichzeitig praktische Linienführung der Karosserie bei allen Typen gibt dem Wagen ein vorteilhaftes, repräsentatives Aussehen. Eine entsprechende Beschriftung der großen Seitenflächen ist eine ausgezeichnete Werbung für Sie.



## Sicherheit und Komfort

Der Fahrer eines DKW-Schnellasters wird alle diejenigen Vorteile feststellen, die ihm ein bequemes Fahren ohne Anstrengung ermöglichen. Bei der Konstruktion des DKW-Schnellasters war oberstes Gebot, ein in seiner Qualität erstklassiges Fahrzeug herzustellen, das in Bezug auf Sicherheit und Komfort keine Wünsche offenläßt.



## Wirtschaftlich und leicht zu beladen ist der DKW-Schnellaster

Der neue DKW-Schnellaster ist ein äußerst leistungsfähiger und wirtschaftlicher Lieferwagen. Der bewährte ventillose 3 Zylinder-Motor ist mit der modernen Frischölaufomatik versehen. Sie tanken Benzin und Öl getrennt; die Frischölaufomatik liefert stets dem Motor, genau dosiert, drehzahl- und lastgeregelt, die erforderliche Menge Frischöl. Dadurch wird ein minimaler Ölverbrauch erreicht und der umständliche Ölwechsel vermieden.

Der DKW-Schnellaster bietet durch seinen tiefen Ladeboden, seine große Ladefläche und seine Ladehöhe alle Bequemlichkeiten, um seinen Einsatz selbst bei ungünstigen Ladeverhältnissen zu gestatten.

Beachten Sie bitte die günstigen Lademaße, die großen Türen und die stabile Ausführung der Karosserien.

Selbstverständlich wird der Wagen im In- und Ausland durch den als vorzüglich anerkannten Kundendienst in den zahlreichen AUTO UNION-Werkstätten gut betreut.





Hersteller:  
Industrias del Motor, S. A.  
Vitoria, Spanien  
Tochtergesellschaft  
und Lizenznehmerin  
der Auto Union GmbH.  
Ingolstadt, Deutschland

**Wenn Sie gerade bei uns  
in der Nähe sind, schauen Sie  
doch bitte einmal herein.  
Wir können dann weitere  
Einzelheiten, die für Ihre  
speziellen Transportprobleme  
von Bedeutung sind,  
besprechen und eine Probe-  
fahrt vereinbaren.**