

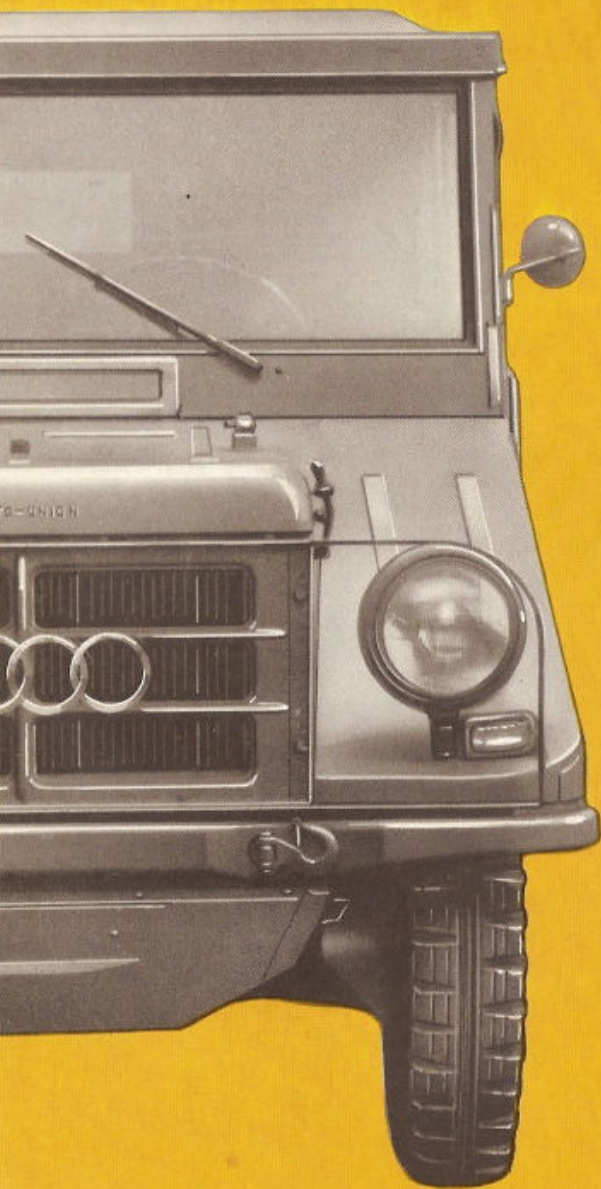


AUTO UNION-DKW



# AUTO UNION M

Mehrzweckfahrzeug, geländegängig, mit Allradantrieb für Industrie-, Land- und Forstwirtschaft



# AUTO UNION M

**Mehrzweckfahrzeug, geländegängig, mit Allradantrieb**

In härtestem Einsatz in mehr als 50 Ländern der Erde bewährt sich täglich die unverwüstliche Kraft des AUTO UNION M. Weitläufige Jagdreviere, sandige, verschlammte Baustellen, abseits gelegene Höfe, überschwemmte Straßen, steinige Pfade, wellblechartige Pisten, steile Hänge, abschüssige Halden — er meistert alles, immer ist er einsatzbereit, bei glühender Tropensonne und klirrendem Frost.



Allradantrieb  
Geländevorgelege  
10 Schaltstufen

## für Industrie-, Land- und Forstwirtschaft

Kastenprofilrahmen  
Sonderausrüstungen  
stark  
robust  
vielseitig  
wirtschaftlich  
wartungsarm  
unverwüstlich





## Viersitzer Wannenaufbau

Personenbeförderung durch unwegsames Gelände, schnell, sicher und zuverlässig? – Dann ist der Wannenaufbau das Richtige! Die besonders wirksame Federung und vier bequeme Sitze geben ihm die Fahreigenschaften eines Personenwagens – auch im Gelände.

Gepäck transportieren? – Auch kein Problem! Die Rücksitze sind schnell herausgenommen, und schon ist Ladefläche genug vorhanden. Unter den Rücksitzen befinden sich zudem zwei abschließbare Fächer und unter den Vordersitzen ein großer Stauraum für Werkzeug und Zubehör.

Das dauerhafte Allwetter-Verdeck spendet Schutz bei jeder Witterung – durch Verdeckscheren und Schnellverschluß im Nu geöffnet und auch wieder verschlossen. Bequemes Ein- und Aussteigen durch zusammenlegbare Seitentüren; die Rückwand kann hochgerollt werden.

Im Sommer ohne Verdeck mit umgeklappter Windschutzscheibe erfrischt fahren – im Winter mit geschlossenem Verdeck und starker Boschheizung wohlig warm.





## Pritschenaufbau, sechssitzig

Der gleiche Motor, das gleiche Fahrgestell, die gleichen hervorragenden Eigenschaften wie beim Wannenaufbau — aber mit ebener Ladefläche für Güter aller Art. Mit gebremstem Anhänger befördern Sie insgesamt bis zu 1,44 t schnell und sicher auf der Straße und auch im Gelände.



Das ideale Nutzfahrzeug. Mit 2 zusätzlichen Sitzbänken auf der Ladefläche ein richtiger 6-Sitzer für Personenbeförderung. Zum Transport von größeren Gütern können die Sitzbänke hochgeklappt oder herausgenommen werden. Nur wenige Handgriffe – und schon haben Sie ein anderes Fahrzeug für neue Aufgaben! Leicht montierbares Allwetterverdeck mit Spriegel und Plane – einzeln oder zusammen abzunehmen, Türen zu den Vordersitzen; Seitenteile und Rückwand hochzurollen.

## Spezialaufbauten

Das Geländefahrzeug nach Maß! Bekannte Karosseriefirmen fertigen auf Wunsch Spezialaufbauten für individuelle Zwecke. Hier zwei erprobte Ausführungen:

AUTO UNION M mit festem Führerhaus für Flugplätze, Feuerwehr, Rettungsdienste, Bautrupps, Gewerbe und Industrie.

AUTO UNION M mit Gesamtfestaufbau für Expeditionen und Rundfunkgesellschaften (Transportempfindlicher Meßinstrumente u. a.).



# Pritschenaufbau mit Sonderantrieb und Zusatzgeräten

der universelle Helfer zur Bewältigung verschiedener beruflicher Spezialaufgaben.  
Der Weg zu rationeller Arbeit – Sie sparen Zeit, Geld und Personal!

**Sonderantrieb, das gehört dazu:**

## 1 Ackerschiene

zur Befestigung von Zusatzgeräten und landwirtschaftlichen Maschinen – abklappbar zum Feststellen des Wagens.

## 2 Rockinger-Anhänger-Kupplung

für Schnelltransporte mit Anhänger, auch über Stock und Stein. Ein- und Auskuppeln in Sekundenbruchteilen.

## 3 Zapfwellenantrieb

Überall einsatzbereites Antriebsaggregat mit Untersetzungsgetriebe und Drehgasregler. Dauerleistung: 12-14 PS bei 514 Normumdrehungen.

## Zusatzgeräte zum Sonderantrieb

**Riemenscheibe:** als Antrieb für Pumpen, Häcksler, Kreissägen, Gebläse, Betonmischer, Zentrifugen.

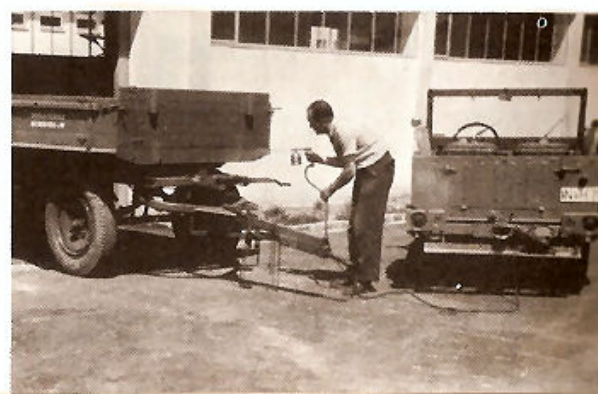
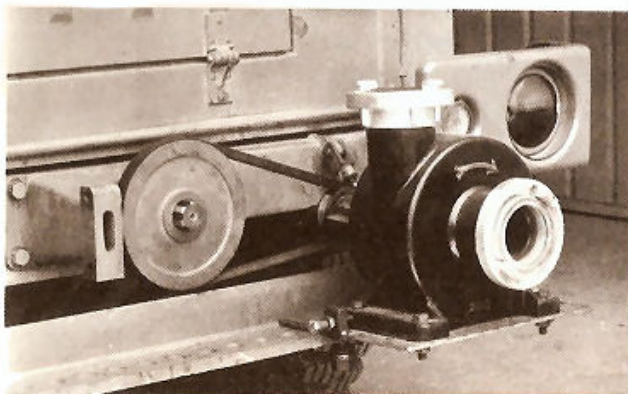
**Seilwinde:** 1,5 t Zugkraft und 30 m Seillänge – ein handliches Gerät für Einmann-Bedienung. Seilgeschwindigkeit 0,5 m/sec.

## Zentrifugal - Jauche - Schlamm - Kreiselpumpe:

so lang wie das Wort, so vielseitig die Einsatzmöglichkeiten. Sie schafft 750 l/min. (Angabe der Lieferfirmen auf Anfrage)

**Zapfwellenkompressor:** zum Sprühen und Spritzen, zum Vernichten von Ungeziefer und als Luftdruckpumpe. 6 atü Leistung.

(Angabe der Lieferfirmen auf Anfrage)



## Hohe Leistung bei geringen Kosten

Ob in schnellem Einsatz bei 90 km/h oder bei dauernder Schrittgeschwindigkeit von 3 km – der AUTO UNION M zieht immer kraftvoll und die vier einzelgetriebenen Räder greifen fest bei jedem Untergrund. Das ideale Fahrzeug für jedes Gelände, dabei sparsam im Kraftstoffverbrauch.

Trag- und Zugleistungen	Wanne	Pritsche
Zuladung zum AUTO UNION M	365 kg	690 kg
Anhängelast für Bundesstraßen		
Anhängen ohne Bremse	500 kg	550 kg
Anhängen mit Bremse	500 kg	750 kg

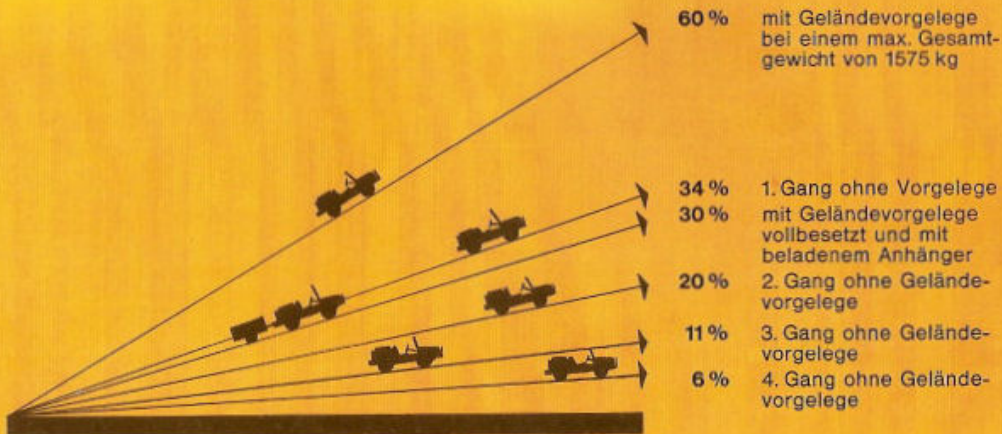


### Wasserdurchfahrt

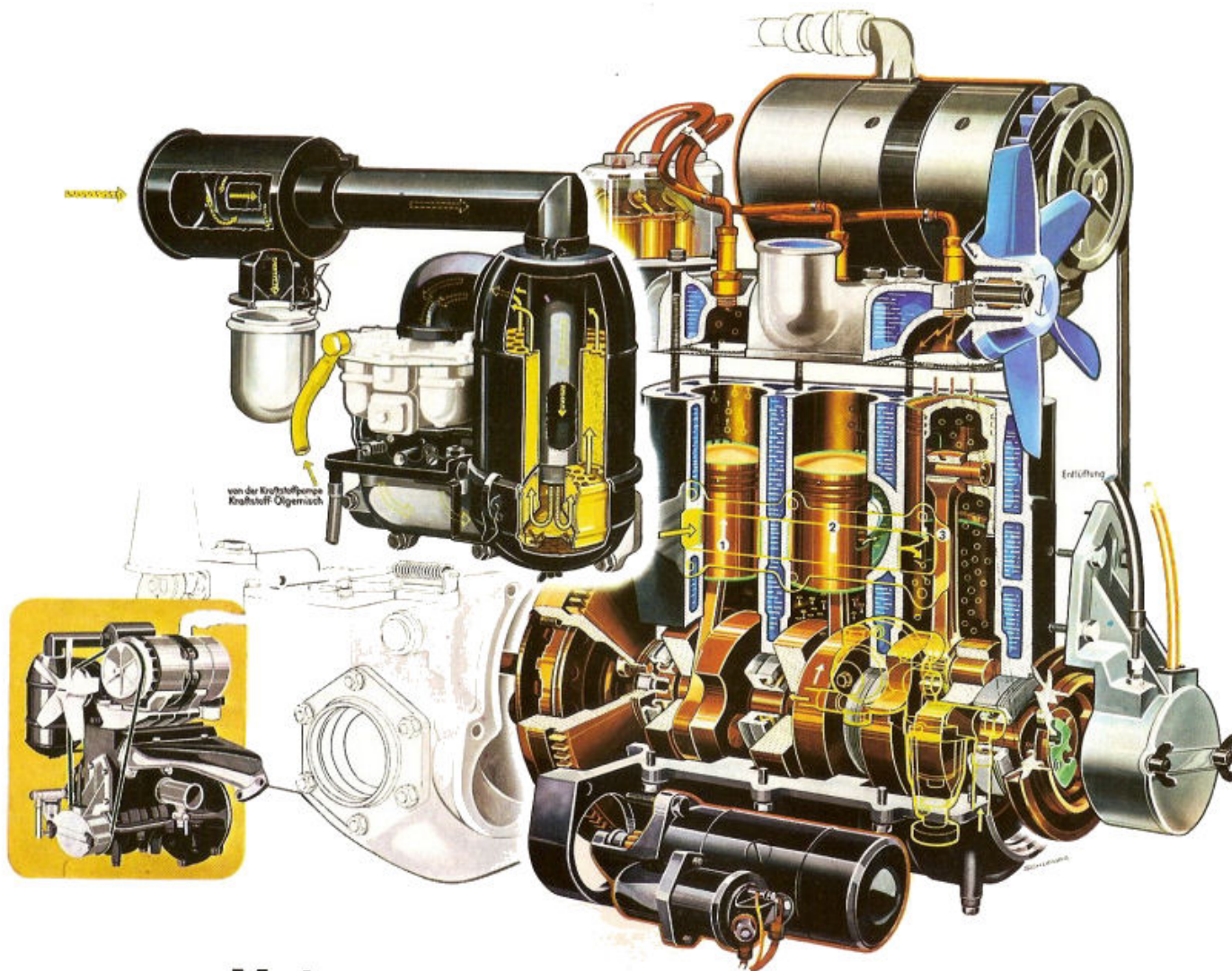
Der AUTO UNION M ist schwallwasserdicht. Ohne Bedenken können 500 mm tiefe Wasserstellen durchfahren werden.

### Steigfähigkeit

Vollbeladen bewältigt der AUTO UNION M noch Steigungen von mehr als 60%, mit beladenem Anhänger noch mehr als 30%.



Verwindungssteifer Kastenprofilrahmen mit doppelten Längsträgern: das stabile, starke Fundament für härteste Belastungen. Federung vorn und hinten durch Querfedern und doppelt wirkende Teleskopstoßdämpfer – ideal abgestimmt, daher ermüdungsfreies Fahren im Gelände und auf der Straße. Zahnstangenlenkung mit geteilter Spurstange – stellt sich selbst wieder zurück und erwirkt besten Straßenkontakt. Kurze Lenkwege, besonders wichtig für Geländefahrten. Und was noch zu beachten ist: Der AUTO UNION M ist leicht zu pflegen und bequem in der Wartung – das sichert die klare und leicht zugängliche Anordnung aller wichtigen Teile und das dichte Netz der AUTO UNION-Vertragswerkstätten in Deutschland, Europa und der übrigen Welt.



## Motor

Der weltberühmte AUTO UNION-Dreizylinder-Reihenmotor ist das Herz dieses robusten Fahrzeuges. Immer startbereit durch Frischölschmierung – selbst bei minus 40°C und kälteren Temperaturen, immer zuverlässig, auch im heißesten

Sandsturm, dabei unverwundlich und sparsam. Ein richtiger Vollblut-Geländewagenmotor.

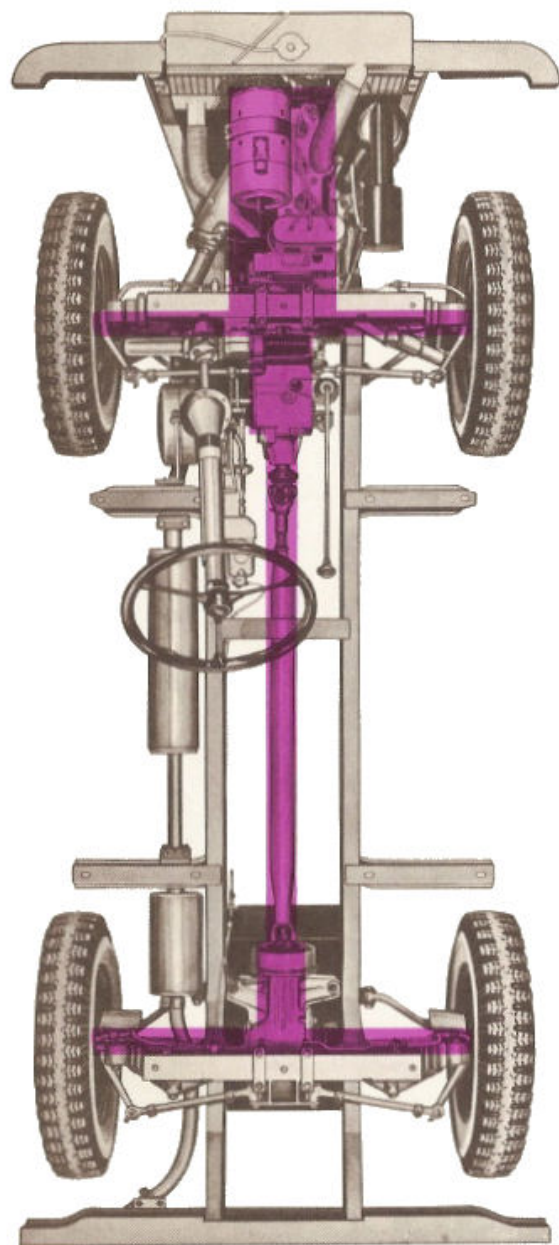
Das überaus kräftige Getriebe ist mit einem Geländevorgelege ausgestattet. Das bedeutet: mit 10 Schaltstufen fahren

(8 vorwärts und 2 rückwärts), das bedeutet: bestmögliche Anpassung in jedem Gelände.

Kupplung: besonders widerstandsfähige Einscheiben-Trockenkupplung, Fabrikat: Fichtel & Sachs.

### Erläuterungen der Farben:

- Kraftübertragende Teile
- Steuerteile
- Kühlung
- Kraftstoffaufbereitung
- Elektro-Teile
- Schmierstoffe und Schmierstellen



## Technische Daten

**Motor:** AUTO UNION-Dreizylinder-Reihenmotor, Zylinderinhalt 980 ccm, Bohrung 74 mm, Hub 76 mm, Dauerleistung 44 PS (50 HP nach SAE) bei 4250 U/min, höchstes Drehmoment 8,5 mkg bei 2100 U/min, Thermosiphon-Wasserkühlung, Frischölmischungsschmierung 1:40, Kraftübertragung: Synchronisiertes Getriebe mit 8 Schaltstufen im Vorwärts- und 2 Schaltstufen im Rückwärtsgang. Einscheibentrockenkupplung. Allradantrieb.

**Fahrgestell:** Verwindungssteifer Kastenprofilrahmen mit doppelten Längsträgern.

**Lenkung:** AUTO UNION-Zahnstangen-Lenkung.

**Bremsen:** Hydraulische Duplex-Vierradbremse, mechanische Handbremse (Innenbackenbremse über Kardanwelle auf alle Räder wirkend).

**Elektrische Anlage:** Wahlweise mit  
 12 Volt Lichtanlage, 160 Watt Lichtmaschine, 1 Batterie 45 Ah, grundentstört  
 12 Volt Lichtanlage, 300 Watt Lichtmaschine, 2 Batterien 45 Ah, funkentstört  
 24 Volt Lichtanlage, 600 Watt Lichtmaschine, 2 Batterien 45 Ah, kaltebeständig, funkentstört (s. Preisliste)

	Wanne	Pritsche		Wanne	Pritsche
Fahrgestellgewicht	725 kg	725 kg	Länge	3445 mm	3445 mm
Leergewicht	1085 kg	1060 kg	Breite	1810 mm	1830 mm
Zuladung	365 kg	690 kg	Gesamthöhe	1750 mm	1915 mm
Zulässiges Gesamtgewicht	1450 kg	1750 kg	Radstand	2000 mm	2000 mm
Zulässige Anhängelast auf öffentlichen Wegen			Spurweite vorn und hinten	1206 mm	1206 mm
gebremst	500 kg	750 kg	Vorspur vorn und hinten belastet	0-2 mm	0-2 mm
ungebremst	500 kg	550 kg	Bodenfreiheit belastet	240 mm	240 mm
Höchstgeschwindigkeit ohne Anhänger	98 km/h	93 km/h	Überhang vorne	43°	43°
Dauer-geschwindigkeit	90 km/h	85 km/h	Überhang hinten	41°	41°
Niedrigste Dauer-geschwindigkeit	3 km/h	3 km/h	Befahrbare Stufenhöhe ca.	200 mm	200 mm
Steigfähigkeit			Wendekreis ca.	12,5 m	12,5 m
beladen o. Anhänger	60 %	60 %	Reifengröße	6.00-16 extra M	
beladen m. Anhänger	30 %	30 %	Felge	5.00 F x 16	
Wat-Tiefe ca.	500 mm	500 mm			
Normverbrauch für 100 km	11 l	11 l			

Technische Angaben nach DIN 70020/70030  
 Änderungen vorbehalten

# AUTO UNION M



Export-  
Sonderausführung  
Rechtslenker



AUTO UNION GMBH · DÜSSELDORF



WB-3667 (10-1-122)

