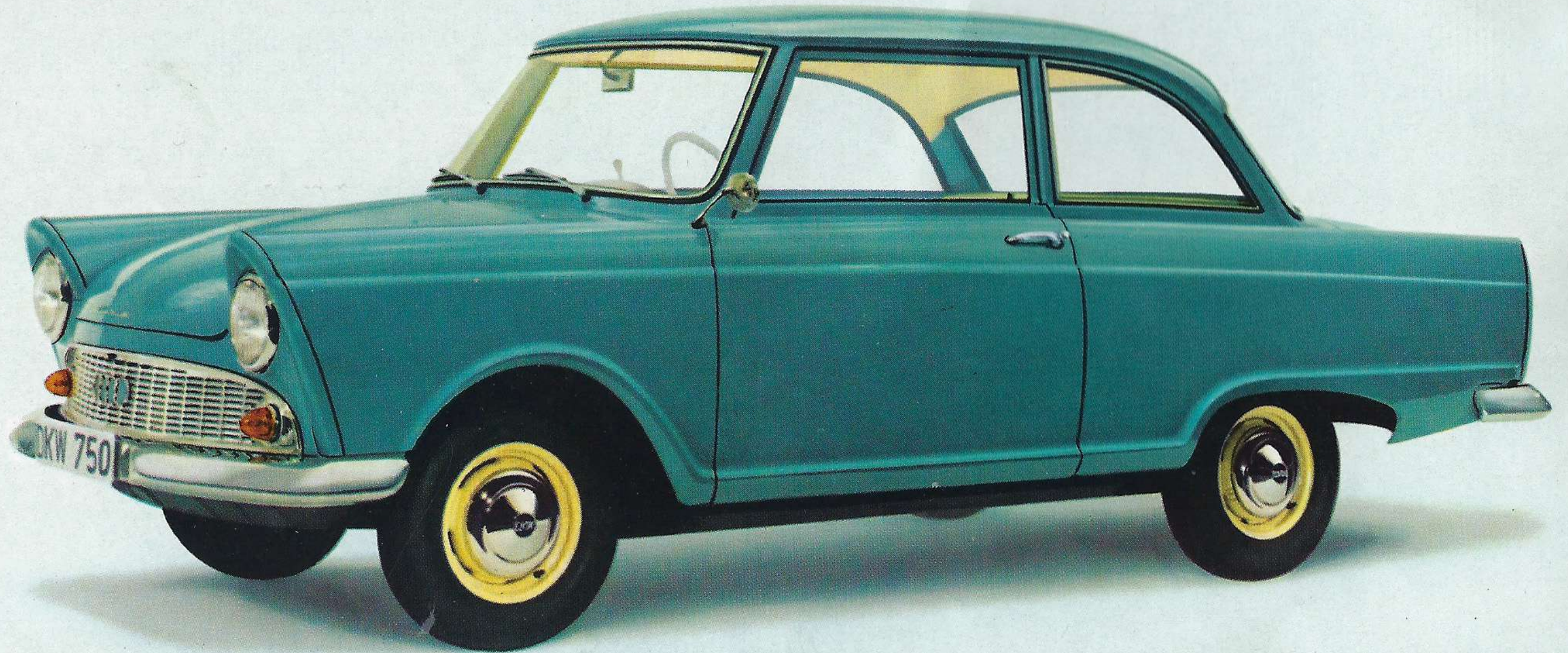


AUTO UNION
DKW

DKW Junior



DKW Junior de Luxe



Technische Daten (Junior)

Motor

Zylinderzahl
Bohrung/Hub
Gesamthubraum
Leistung bei 4300 U/min
Höchstes Drehmoment
Motorschmierung

Kupplung

Getriebe

Konstanter Gang
Achsübersetzung
Übersetzung der Gänge

Fahrgestell

Radstand
Spur vorne/hinten
Vorderachse

Hinterachse

Bremsen

Lenkung

Übersetzung
Wendekreis

Reifen

Karosserie

Länge ü. a.
Breite
Höhe
Anzahl der Sitze
Leergewicht
Zul. Gesamtgewicht

Tank

Verbrauch (DIN 70030)
Dauergeschwindigkeit

JUNIOR

Zweitakt, wassergekühlt
drei in Reihe
68/68 mm
741 cm³
34 DIN-PS; 39 HP SAE
6,5 mkg (2500 U/min)
dosiert nach Drehzahl und Belastung
durch Frischöläutomatik, ca. 3,8 Liter Tankinhalt
Einscheiben-Trockenkupplung
4 Vorwärtsgänge, sperrsynchronisiert, 1 Rückwärtsgang
34 : 33 = 1,03
31 : 8 = 3,88
14,53 - 8,64 - 5,50 - 3,64 - R 13,06
Kastenprofilrahmen
2175 mm
1180/1200 mm
Querlenker, Drehstabfederung, Teleskopstoßdämpfer,
Frontantrieb
Kurbelachse, Torsionsfederpaket, Teleskopstoßdämpfer
Einkreis hydraulik-Vierradbremse
Handbremse mechanisch auf Vorderräder
selbstnachstellende Zahnstangenlenkung
1 : 14,00
ca. 10 m ϕ
5.20 - 12
Ganzstahl auf Rahmen
3965 mm
1575 mm
1430 mm
5
695 kg
1080 kg
hinten ca. 35 Liter
7,3 Liter/100 km
115 km/h

JUNIOR DE LUXE

Zweitakt, wassergekühlt
drei in Reihe
70,5/68 mm
796 cm³
34 DIN-PS; 39 HP SAE
7,25 mkg (2500 U/min)
dosiert nach Drehzahl und Belastung
durch Frischöläutomatik, ca. 3,8 Liter Tankinhalt
Einscheiben-Trockenkupplung
4 Vorwärtsgänge, sperrsynchronisiert, 1 Rückwärtsgang
34 : 33 = 1,03
33 : 8 = 4,125
15,47 - 9,20 - 5,86 - 3,88 - R 13,90
Kastenprofilrahmen
2175 mm
1200/1212 mm
Querlenker, Drehstabfederung, Teleskopstoßdämpfer,
Frontantrieb
Kurbelachse, Torsionsfederpaket, Teleskopstoßdämpfer
Einkreis hydraulik-Vierradbremse
Handbremse mechanisch auf Vorderräder
selbstnachstellende Zahnstangenlenkung
1 : 14,00
ca. 10 m ϕ
5.50 - 13
Ganzstahl auf Rahmen
3968 mm
1575 mm
1440 mm
5
710 kg
1095 kg
hinten ca. 35 Liter
7,3 Liter/100 km
115 - 118 km/h

Technische Daten (1000 er)

Motor
Zylinderzahl
Bohrung/Hub
Hubraum
Verdichtung
Leistung (DIN)
Drehmoment (DIN)
Motorschmierung

Kupplung

Getriebe

Übersetzung
Achübersetzung

Fahrgestell
Vorderachse

Hinterachse

Betriebsbremse

Feststellbremse
Lenkung

Radstand
Spurweite
Reifen

Karosserie
Länge ü. a.
Breite
Höhe
Anzahl der Sitze
Leergewicht
Zul. Gesamtgewicht

Tankinhalt
Verbrauch (DIN 70030)
Dauergeschwindigkeit

1000 Limousine

Zweitakt, wassergekühlt
drei in Reihe
74/76 mm
981 cm³
7,25 : 1
44 PS bei 4500 U/min
8,5 mkg bei 2250 U/min
Frischölaufomatik (drehzahl-
lastgeregelt), Öltank ca. 3,8 Liter

Einscheiben-Trockenkupplung,
auf Wunsch Saxomat

4 synchronisierte Gänge
1 Rückwärtsgang
3,82 - 2,22 - 1,39 - 0,91 - R 3,45
4,71 (Frontantrieb, Freilauf)

Geschlossener Kastenprofilrahmen
Querblattfeder, Dreieckslenker,
Teleskopstoßdämpfer
starr, Querblattfeder (Schwebe-
achse), Teleskopstoßdämpfer
hydraulisch auf 4 Räder,
vorne Duplex, hinten Simplex,
Bremsfläche 715 cm²
mechanisch auf Hinterräder
Zahnstangen-Kontaktlenkung,
Wendekreis ca. 11,5 m ϕ
2350 mm
vorn 1295 mm, hinten 1390 mm
5.60 - 15 (schlauchlos)

Ganzstahl auf Rahmen
4225 mm
1695 mm
1465 mm
5
920 kg
1320 kg

39 Liter + 6 Reserve
8,6 Liter/100 km
125 - 130 km/h

1000 s Coupé

Zweitakt, wassergekühlt
drei in Reihe
74/76 mm
981 cm³
7,25 : 1
50 PS bei 4500 U/min
8,7 mkg bei 2250 U/min
Frischölaufomatik (drehzahl-
lastgeregelt), Öltank ca. 3,8 Liter

Einscheiben-Trockenkupplung,
auf Wunsch Saxomat

4 synchronisierte Gänge
1 Rückwärtsgang
3,82 - 2,22 - 1,39 - 0,91 - R 3,45
4,71 (Frontantrieb, Freilauf)

Geschlossener Kastenprofilrahmen
Querblattfeder, Dreieckslenker,
Teleskopstoßdämpfer
starr, Querblattfeder (Schwebe-
achse), Teleskopstoßdämpfer
hydraulisch auf 4 Räder,
vorne Duplex, hinten Simplex,
Bremsfläche 715 cm²
mechanisch auf Hinterräder
Zahnstangen-Kontaktlenkung,
Wendekreis ca. 11,5 m ϕ
2350 mm
vorn 1295 mm, hinten 1390 mm
5.60 - 15 (schlauchlos)

Ganzstahl auf Rahmen
4225 mm
1695 mm
1465 mm
5
925 kg
1325 kg

39 Liter + 6 Reserve
8,6 Liter/100 km
130 - 135 km/h

1000 s Lim. 4 türig

Zweitakt, wassergekühlt
drei in Reihe
74/76 mm
981 cm³
7,25 : 1
50 PS bei 4500 U/min
8,7 mkg bei 2250 U/min
Frischölaufomatik (drehzahl-
lastgeregelt), Öltank 3,8 Liter

Einscheiben-Trockenkupplung,
auf Wunsch Saxomat

4 synchronisierte Gänge
1 Rückwärtsgang
3,82 - 2,22 - 1,39 - 0,91 - R 3,45
4,71 (Frontantrieb, Freilauf)

Geschlossener Kastenprofilrahmen
Querblattfeder, Dreieckslenker,
Teleskopstoßdämpfer
starr, Querblattfeder (Schwebe-
achse), Teleskopstoßdämpfer
hydraulisch auf 4 Räder,
vorne Duplex, hinten Simplex,
Bremsfläche 715 cm²
mechanisch auf Hinterräder
Zahnstangen-Kontaktlenkung,
Wendekreis ca. 11,5 m ϕ
2450 mm
vorn 1295 mm, hinten 1390 mm
5.60 - 15 (schlauchlos)

Ganzstahl auf Rahmen
4325 mm
1695 mm
1488 mm
5
950 kg
1360 kg

39 Liter + 6 Liter Reserve
8,9 Liter/100 km
125 - 130 km/h

1000 Universal

Zweitakt, wassergekühlt
drei in Reihe
74/76 mm
981 cm³
7,25 : 1
44 PS bei 4500 U/min
8,5 mkg bei 2250 U/min
Frischölaufomatik (drehzahl-
lastgeregelt), Öltank ca. 3,8 Liter

Einscheiben-Trockenkupplung
auf Wunsch Saxomat

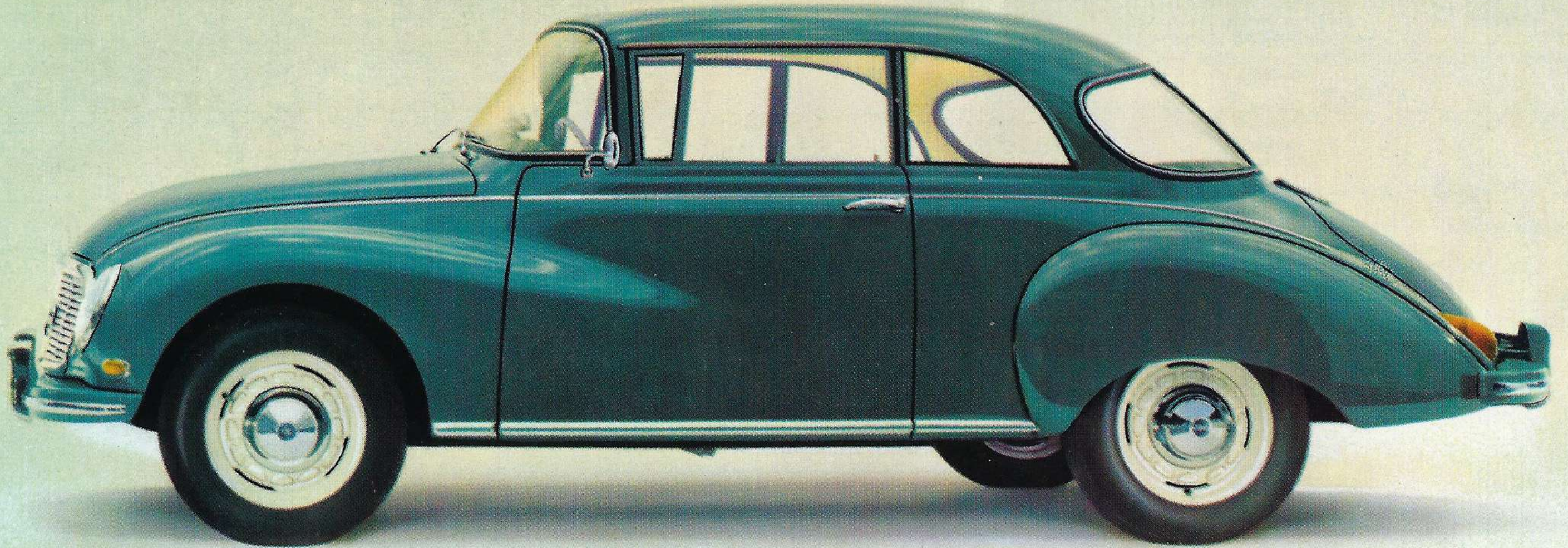
4 synchronisierte Gänge
1 Rückwärtsgang
3,82 - 2,22 - 1,39 - 0,91 - R 3,45
4,71 (Frontantrieb, Freilauf)

Geschlossener Kastenprofilrahmen
Querblattfeder, Dreieckslenker,
Teleskopstoßdämpfer
starr, Querblattfeder (Schwebe-
achse), Teleskopstoßdämpfer
hydraulisch auf 4 Räder,
vorne Duplex, hinten Simplex,
Bremsfläche 733,5 cm²
mechanisch auf Hinterräder
Zahnstangen-Kontaktlenkung,
Wendekreis ca. 11,5 m ϕ
2450 mm
vorn 1295 mm, hinten 1390 mm
Low Section 6.00 - 15 bzw. 165 - 15

Ganzstahl auf Rahmen, serienmäßig
4210 mm
1640 mm
1565 mm
5
1060 kg
1560 kg
500 kg Nutzlast

39 Liter + 6 Reserve
8,9 Liter/100 km
120 - 125 km/h

AU 1000 Limousine



AU 1000 s Coupé



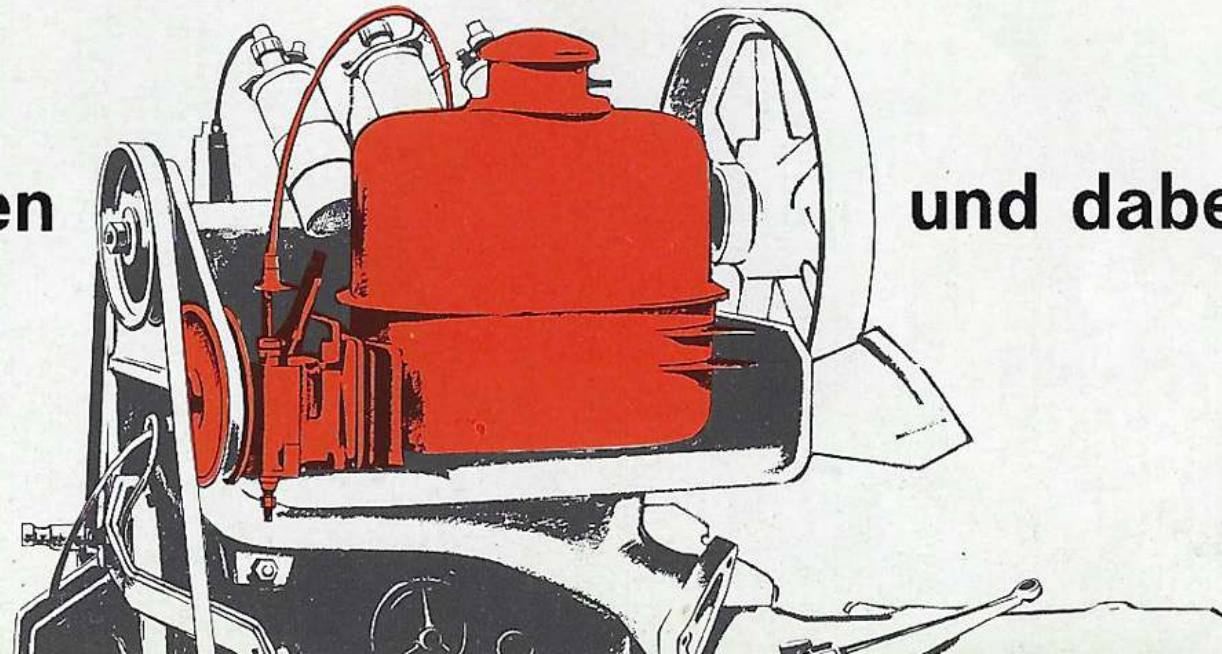
AUTO UNION Frischöl-Automatik

Sensation auf der Internationalen Automobil-Ausstellung 1961: die AUTO UNION Frischöl-Automatik. Sie führt dem Motor aus einem getrennten Vorratsbehälter immer die richtige Menge Öl zu - genau dosiert nach Drehzahl und Belastung. Erfolg: Optimale Schmierung bei extrem niedrigem Ölverbrauch.

Das interessiert Sie:

- jederzeit frisches, unverbrauchtes Öl im Motor
- günstigste Schmierung - lange Lebensdauer für den Motor
- beträchtliche Ölersparnis - im Durchschnitt 60%!
- kein zeitraubender Ölwechsel
- Sie tanken nur noch Benzin - kein Mischen mehr

... nur noch tanken, fahren

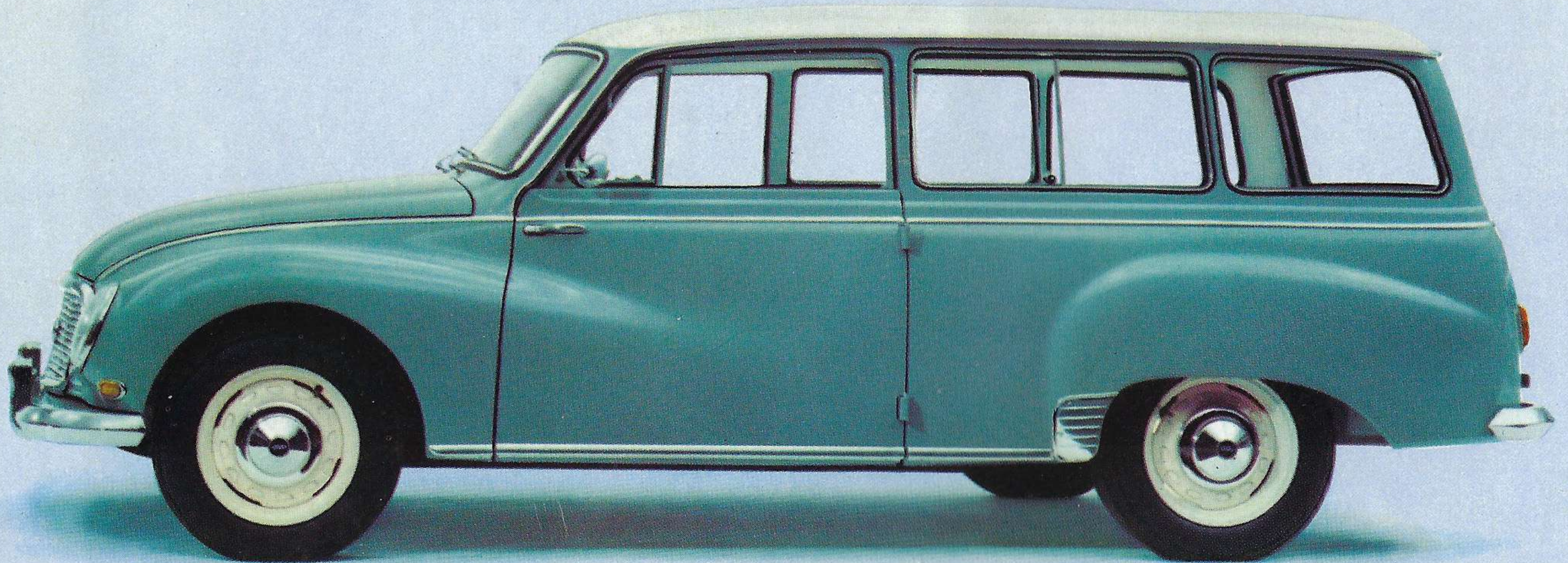


und dabei sparen!

AU 1000 s Limousine – 4 türig –



AU 1000 Universal



AU 1000 Sp Coupé



AU 1000 Sp Roadster



Technische Daten AUTO UNION 1000 Sp

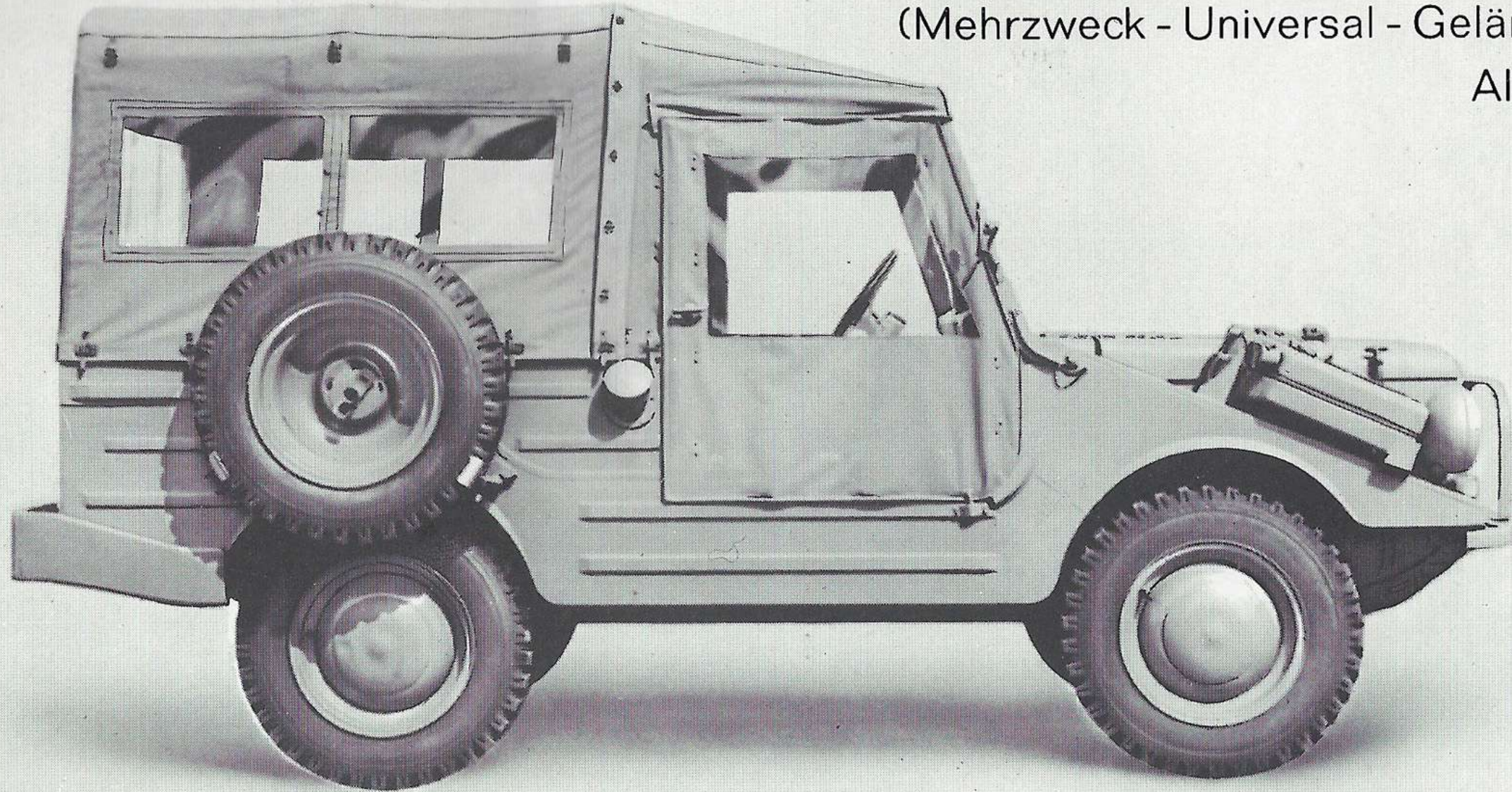
Motor	Zweitakt, wassergekühlt
Zylinderzahl	drei in Reihe
Bohrung/Hub	74/76 mm
Hubraum	981 cm ³
Verdichtung	8:1
Leistung (DIN)	55 PS bei 4500 U/min
Motorschmiierung	Öl im Kraftstoff 1:40
Kupplung	Einscheiben-Trockenkupplung
Getriebe	4 synchronisierte Gänge, 1 Rückwärtsgang, Frontantrieb, Freilauf
Fahrgestell	geschlossener Kastenprofilrahmen
Vorderachse	Querblattfeder, Dreieckslenker, Teleskopstoßdämpfer
Hinterachse	starr, progressive Querblattfeder, (Schwebeachse), Teleskopstoßdämpfer
Betriebsbremse	hydraulisch auf 4 Räder, vorne Duplex, hinten Simplex
Feststellbremse	mechanisch auf Hinterräder
Lenkung	Zahnstangen-Kontaktlenkung, Wendekreis ca. 11 m ϕ
Radstand	2350 mm
Spurweite	vorn 1295 mm, hinten 1350 mm
Reifen	155-15 (schlauchlos)
Karosserie	Ganzstahl auf Rahmen
Länge ü. a.	ca. 4195 mm
Breite	ca. 1680 mm
Höhe	Coupé ca. 1325, Roadster ca. 1335 mm
Tankinhalt	ca. 50 Liter
Dauergeschwindigkeit	140 km/h

Technische Daten AUTO UNION MUNGA

Motor:	AUTO-UNION-Dreizylinder-Reihenmotor, Zylinderinhalt 980 ccm, Bohrung 74 mm, Hub 76 mm, Dauerleistung 44 PS (50 HP nach SAE) bei 4250 U/min, höchstes Drehmoment 8,5 mkg bei 2100 U/min, Thermosiphon-Wasserkühlung, Frischölmischungsschmierung 1: 40, Kraftübertragung: Synchronisiertes Getriebe mit 8 Schaltstufen im Vorwärts- und 2 Schaltstufen im Rückwärtsgang. Einscheibentrockenkupplung. Allradantrieb.			
Fahrgestell:	Verwindungssteifer Kastenprofilrahmen mit doppelten Längsträgern.			
Lenkung:	AUTO-UNION-Zahnstangen-Lenkung.			
Bremsen:	Hydraulische Duplex-Vierradbremse, mechanische Handbremse (Innenbackenbremse über Kardanwelle auf alle Räder wirkend).			
Elektrische Anlage:	Wahlweise mit 12 Volt Lichtanlage, 160 Watt Lichtmaschine, 1 Batterie 45 Ah, grundentstört, 12 Volt Lichtanlage, 300 Watt Lichtmaschine 2 Batterien 45 Ah, funkentstört, 24 Volt Lichtanlage, 600 Watt Lichtmaschine 2 Batterien 45 Ah, kältebeständig, funkentstört.			
Geschwindigkeitsstufen:	Höchstgeschwindigkeit (ohne Anhänger)		93 km/h	
	Dauergeschwindigkeit		85 km/h	
	Niedrigste Dauergeschwindigkeit		3 km/h	
Steigfähigkeit:	Beladen ohne Anhänger		60 ‰	
	Beladen mit Anhänger		30 ‰	
Normverbrauch für 100 km:	11 l			
Wendekreis:	ca. 12,5 m			
Karosserie:		Wanne	Pritsche	Pritsche (verlängert)
	Wagen-Länge über alles	3445 mm	3445 mm	3600 mm
	Wagen-Breite über alles	1810 mm	1830 mm	1830 mm
	Wagen-Höhe mit Verdeck	1750 mm	1915 mm	1915 mm
	Leergewicht	1085 kg	1060 kg	1120 kg
	Zulässiges Gesamtgewicht	1450 kg	1750 kg	1810 kg

AUTO UNION MUNGA

(Mehrzweck - Universal - Geländewagen -
Allradantrieb)



Leichtes und sicheres Fahren durch das bewährte technische Prinzip:

Der weltbekannte frischölgeschmierte Motor

- der leiseste seiner Klasse! Robust, temperamentvoll, leistungsstark: Sicherheit beim Überholen am Berg. Von der ersten Umdrehung an ununterbrochene Frischöl-Schmierung - das garantiert unbedingte Zuverlässigkeit und lange Lebensdauer.

Der kurvensichere Frontantrieb

zieht den Wagen millimetergenau in die Richtung, die Sie mit dem Lenkrad bestimmen. Ob scharfe Kurven, Regen, Schnee, Glatteis - auf allen Straßen, in jeder Situation haben Sie den Wagen leicht und sicher in der Hand.

Die solide Stahlrahmen-Konstruktion

mit querverstrebtem Kastenprofil gibt dem Wagen außerordentliche Stabilität und zuverlässigen Schutz gegen Verwindung und Stauchung. Sicherheit für Sie - Schonung und lange Lebensdauer für Ihr Automobil.



AUTO UNION · DKW