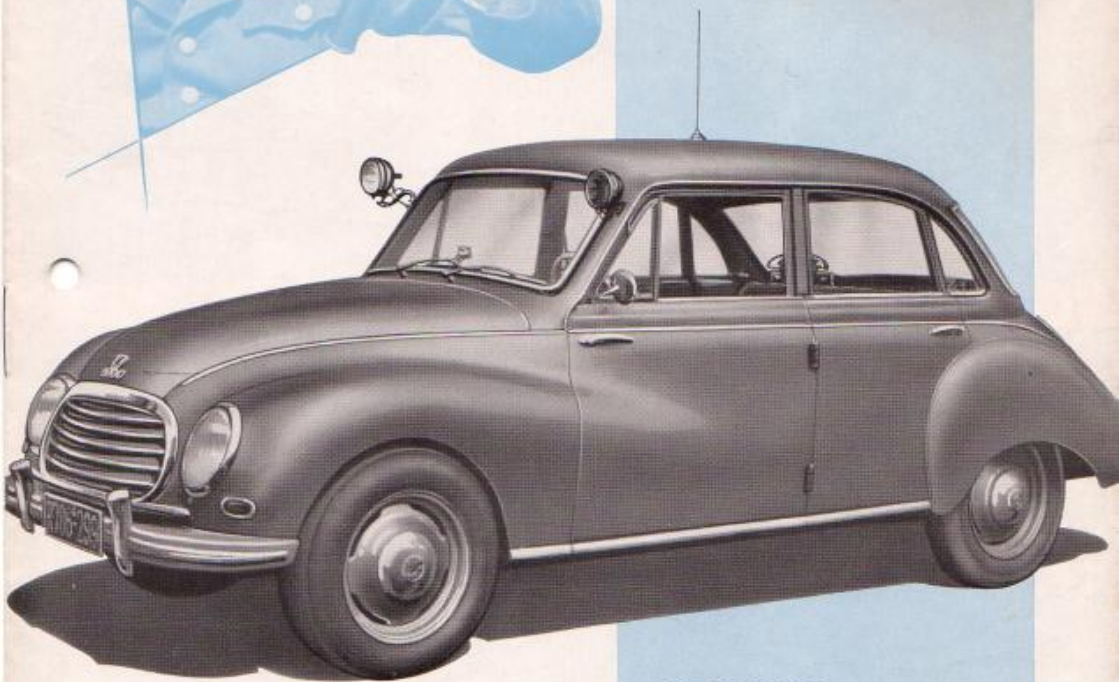


# DKW-POLIZEIFAHRZEUGE



- Verkehrs-Streifenwagen und Funkstreifenwagen  
Limousine, zwei- und viertürig (mit und ohne Schiebedach)
- Verkehrs-Streifenwagen und Funkstreifenwagen  
Cabriolet, zwei- und viertürig
- Verkehrsunfall-Kommandowagen



Alle DKW-Polizeifahrzeuge sind mit dem DKW-3-Zylindermotor ausgerüstet. Dieses Triebwerk ist bekannt für hohe Leistung, Unempfindlichkeit und Wirtschaftlichkeit. Die Leistung von 38 PS verleiht den DKW-Polizeiwagen ein verblüffendes Beschleunigungsvermögen und eine Spitzengeschwindigkeit von 120-125 km/st. Dank der Unverwüstlichkeit des ventillosen 3-Zylindermotors kann sie stundenlang auch als Dauergeschwindigkeit gefahren werden. Trotz der hohen Leistung liegt der Kraftstoff-Normverbrauch mit 7,8 Litern auf 100 km ausgesprochen niedrig. Die ausschlaggebende Eigenschaft der DKW-Polizeiwagen jedoch ist ihre einzigartige Fahrsicherheit. Sie beruht auf Frontantrieb, Schwebeachse, niedriger Schwerpunktlage und ausgeglichener Federung. Und erst sie erlaubt es, bei jeder Witterung und jeder Straßenbeschaffenheit die hohe Motorenleistung der DKW-Polizeiwagen auch wirklich voll auszunutzen. Besonders hervorzuheben bei allen DKW-Polizeiwagen sind darüber hinaus: Bequeme Ein- und Aussteigmöglichkeit, die schnellste Einsatzbereitschaft gewährleistet; gute Sicht nach allen Seiten; Raumverhältnisse, die 4 bis 5 Personen bequem Platz bieten und schließlich die Möglichkeit, in allen DKW-Polizeiwagen störungsfrei Funk oder Sprechfunk senden und empfangen zu können.

**Viertürige Limousine**



**Zweitürige Limousine**





Die Darstellung des geöffneten viertürigen Cabriolets zeigt, wie außerordentlich günstig die Raumverhältnisse in diesen DKW-Polizeiwagen sind.



Viertüriges Cabriolet



Zweitüriges Cabriolet



## DKW-VERKEHRS-STREIFENWAGEN IM EINSATZ

Die Einsatzorte der DKW-Polizeifahrzeuge sind heute schon über das ganze Bundesgebiet verbreitet. Überall haben sich die DKW-Wagen bewährt. Das gilt für langsam fahrende Verkehrsstreifen ebenso wie für schnelle Funkwagen in Stadt und Land. Vor allem, wenn es auf Schnelligkeit ankommt, zeigen sich die DKW-Polizeiwagen vielen motorisch stärkeren Fahrzeugen überlegen. Das ist ihren hervorragenden Anzugsvermögen und ihrer einzigartigen Fahrsicherheit zu verdanken, die gerade für den Polizeidienst so außerordentlich wertvoll sind.

Ein kleiner Verkehrs-Sünder wird unter das strenge „Auge des Gesetzes“ genommen. Verkehrsüberwachung ist eine von den vielen Aufgaben, zu denen DKW-Polizeiwagen eingesetzt werden. Ihre stete Zuverlässigkeit machen sie dafür besonders geeignet.



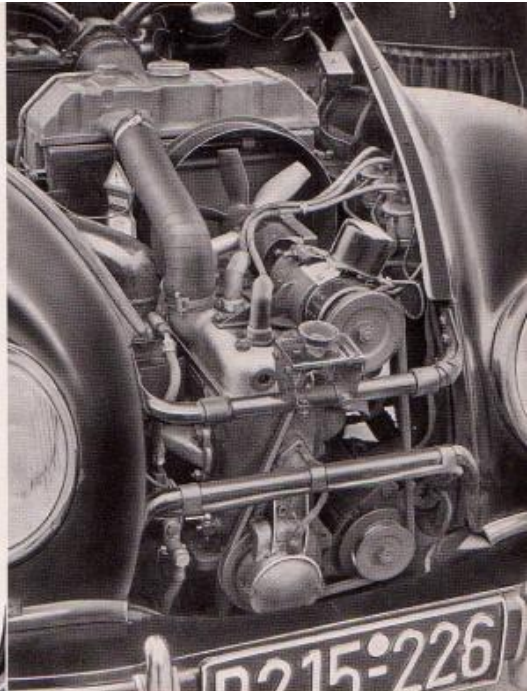
Ohne ein schnelles und sicheres Fahrzeug könnte die Polizei gar nicht alle ihre Pflichten erfüllen, auch wenn sie noch so harmlos sind wie hier, wo eine Polizeistreife mit dem DKW-Dreizylinder eingesetzt ist, um Verkehrs-Sicherheitsprüfungen durchzuführen.

Beim Streifendienst auf der Landstraße oder auf der Autobahn kommt die hervorragende Straßenlage des DKW und die hohe Leistung des 38 PS starken DKW-3-Zylindermotors voll zur Geltung. Ob ein Lastwagen oder ein schneller Personenzug gestoppt werden soll: Der DKW bewährt sich immer im Dienste der Polizei.



Zusätzlich kann in jedem DKW-Polizeifahrzeug eine entstörte 12 Volt-Anlage mit zweiter Lichtmaschine für die Funk- und Sprechfunkanlage leicht und übersichtlich untergebracht werden.

Das Sprechgerät für die Funkanlage findet an der rechten Seite des Armaturenbrettes Platz.



Die gesamte Sprechfunkanlage und außerdem eine zusätzliche 12 Volt-Batterie können im großen Kofferraum der DKW-Polizeifahrzeuge untergebracht werden.



## TECHNISCHE DATEN:

Motor: 896 ccm DKW-Zweitakt-Dreizylinder, Umkehrspülung, Frischöl-Mischungs-Schmierung; Bohrung 71 mm, Hub 76 mm; Leistung 38 PS bei 4200 U/min; Thermosiphon-Wasserkühlung mit Thermostat; Solex-Fallstrom-Vergaser; Einscheiben-Trockenkupplung; Viergang-Sperrsynchrongetriebe; Frontantrieb; DKW-Freilauf; Kastenprofilrahmen, vorn: Einzelradaufhängung - Querfedern mit Gummizwischenlagen oben - Lenker unten - Teleskopstoßdämpfer, hinten: Starrachse mit hochliegender Querfeder mit Gummizwischenlagen (DKW-Schwebachse) - neuartige Zweistufen-Stoßdämpfer; Radstand 2350 mm, Spur vorn 1290 mm, Spur

hinten 1350 mm; hydraulische Duplex-Vierradbremse, Gesamtbremsfläche 670 qcm; Bereifung 5.60-15; Gesamtlänge 4225 mm, Gesamtbreite 1695 mm, Gesamthöhe 1465 mm, Leergewicht 897 kg, zulässiges Gesamtgewicht 1305 kg; Wendekreisdurchmesser 11 m; Kraftstoff-Tankinhalt 45 Liter, DKW-Shell-Mixer; Kühlwassermenge 8 Liter; Kraftstoff-Normverbrauch \*) 7,8 Liter/100 km; Höchstgeschwindigkeit 120-125 km/st.

\*) Verbrauch bei gleichmäßigem Fahren mit  $\frac{1}{2}$  der Höchstgeschwindigkeit auf ebener, trockener Straße, bei Windstille  $\pm 10\%$ .

(Diese Angaben beziehen sich nur auf die DKW-Modelle in zweitüriger Ausführung.)

Technische Änderungen vorbehalten;  
Angaben und Abbildungen unverbindlich.



Im Fahrerhaus des DKW-Verkehrsunfall-Kommandowagens haben Fahrer und Beifahrer durch die große Windschutzscheibe beste Sicht bis dicht an den Wagen heran. Unter der durchgehenden Sitzbank ist die Sprechfunk-Anlage untergebracht.

## DKW-VERKEHRUNFALL-KOMMANDOWAGEN

Mit diesem Wagen stellt sich ein weiterer, wertvoller Helfer für die Polizei vor. Seine günstigen Raumverhältnisse bieten gute und bequeme Unterbringungsmöglichkeiten für alle Einrichtungen, die für eine schnelle und sichere Aufnahme von Verkehrsunfällen wichtig sind: Störungsfreie 12 Volt-Sprechfunkanlage mit 300 Watt-Lichtmaschine, ausreichende Sitzgelegenheiten für Unfallbeteiligte und Zeugen, Schreibtisch, Plattform auf dem Wagendach als Standplatz zum Fotografieren, Krankentrage und Verbandsmaterial für Erste-Hilfe-Leistung, Feuerlöschgerät und vieles andere mehr.

Typische DKW-Merkmale, wie das unverwüsthche Triebwerk (DKW-3-Zylindermotor mit 32 PS), Startfreudigkeit auch bei strenger Kälte, stete Einsatzbereitschaft, hervorragende Straßenlage dank Frontantrieb und Einzelradfederung, zeichnen auch den DKW-Verkehrsunfall-Kommandowagen aus.

### TECHNISCHE DATEN:

Hubraum 896 ccm, Bohrung 71 mm, Hub 76 mm, Leistung 32 PS bei 4000 U/min, Verdichtung 1:6,65, Solex-Fallstrom-Vergaser.

Radstand 3000 mm; Spur vorn 1317 mm; Spur hinten 1500 mm; zulässiges Gesamtgewicht 2020 kg; Achsdruck vorn 1000 kg; Achsdruck hinten 1040 kg; Bereifung 5.50-16; Wendekreis 13,5 m; Tankinhalt einschl. 6 Liter Reserve 40 Liter; Wassereinhalt des Kühlersystems 9 Liter; Höchstgeschwindigkeit (mit voller Last) 90 km/st; Steigfähigkeit (mit voller Last) im 4. Gang 3,2%, im 3. Gang 7%, im 2. Gang 13,4%, im 1. Gang 23,5%; Kraftstoff-Normverbrauch 9 Ltr./100 km; Innenraumlänge 2450 mm; Innenraumbreite 1464 mm; Innenraumhöhe 1537 mm; Fahrzeuglänge 4427 mm; Fahrzeugbreite 1670 mm; Fahrzeughöhe unbeladen 2000 mm; Türmaße vorn 1360 x 840 mm; Hecktür 970 x 1380 mm; Windschutzscheibe 580 x 1340 mm; Fahrerhausfenster 380 x 790 mm; Heckfenster 310 x 710 mm.



Der hohe Standplatz auf der Plattform des Daches erlaubt es, von der Unfallstelle ein übersichtliches Lichtbild aufzunehmen. Die Plattform ist über eine Leiter am Heck des Wagens schnell zu erreichen.







Ein Leuchtbild und blinkende Polizeilampen vorn und ein zweites Leuchtbild am Heck des Wagens machen den Verkehrsunfall-Kommandowagen auf weite Sicht kenntlich.

Durch einen aufklappbaren Schreibbisch ist es möglich, gleich an der Unfallstelle die wichtigsten Aussagen niederzuschreiben.



Für die Vernehmung von Unfallbeteiligten und Zeugen ist genügend Sitzgelegenheit vorhanden.



Im Inneren des Wagens kann eine Krankentrage aufgestellt werden, wenn Schwerverletzte ins Krankenhaus gebracht werden müssen.

# DKW

## PROGRAMM

DKW = Sicherheit

### PERSONENWAGEN 3=6:

LIMOUSINE  
LIMOUSINE-SPEZIAL  
LUXUS-COUPÉ  
VIERSITZER-CABRIOLET  
ZWEISITZER-CABRIO  
UNIVERSAL

### SCHELLASTER 3=6:

PRITSCHENWAGEN  
TIEFLADER  
VIERTRANSPORTER  
KASTENWAGEN  
KOMBI  
SIEBEN-ACHTSITZER  
KRANKENWAGEN

### MOTORRÄDER:

RT 125  
RT 175  
RT 200  
RT 250  
RT 350

### MOTORROLLER:

HOBBY-LUXUS  
SOFTTUFEST



A U T O U N I O N G . M . B . H