

DKW

SCHNELL-LASTER



FAHR SICHER HEIT — ZU VER LÄSS I G KEIT — SP ARS AM KE IT

das sind die 3 Grundforderungen, die heute mehr denn je an ein Kraftfahrzeug gestellt werden müssen. Zugleich sind es aber jene charakteristischen Eigenschaften, denen DKW seit jeher die Sonderstellung verdankt, die es unter allen Kraftfahrzeugen einnimmt. Sind es doch vor allem der zuverlässige Zweitaktmotor und der bewährte Frontantrieb, deren unbestrittene Vorzüge es ermöglichen, einen Lieferwagen so außergewöhnlich zweckvoll zu konstruieren, daß er den Erfordernissen in jedem Einzelfall gut angepaßt werden kann. Welcher Art die gestellten Transportaufgaben auch sein mögen, ein DKW wird sie so wirtschaftlich lösen, wie es seinem guten alten Namen entspricht, getreu seinem Ruf im Munde Hunderttausender DKW-Freunde von einst wie der schon Zehntausende zählenden glücklichen Besitzer eines neuen DKW-Schnell-Lasters.

Fahrsicherheit. Der DKW-Schnell-Laster ist unerreicht fahrsicher. Diese wohlbegründete Tatsache beruht in erster Linie auf dem Frontantrieb, der den Wagen durch die Kurven zieht (und nicht schiebt) und der — selbst auf nassem Asphalt — ein Schleudern fast unmöglich macht. Da die Kraftübertragungsorgane auf die Hinterachse entfallen, liegt die Ladefläche nur 32 cm über der Fahrbahn, der Schwerpunkt somit außergewöhnlich tief. Das Triebwerk konnte vor die Vorderachse verlagert und der gesamte Wagenaufbau so weit nach vorne gezogen werden, daß die Last sich gleichmäßig auf beide Achsen verteilt.

Das alles begünstigt die ideale, für DKW sprichwörtliche Straßenlage, die dem Fahrer das Gefühl absoluter Sicherheit gibt. Hinzu treten die Vorteile der Konstruktionseigenheiten der Federung. Der DKW-Schnell-Laster ist ein Vollschwingachser (Einzelradfederung), vorn mit achslos an Querfeder und Lenkern geführten Vorderrädern, die Hinterräder sind an Kurbelarmen mit Torsionsblattfederung aufgehängt. In Verbindung mit gut abgestuften Teleskopstoßdämpfern verbürgt diese Konstruktion im unbelasteten Zustand wie bei Höchstbelastung gleichbleibend weiche Abfederung.

Die Fahrsicherheit wird durch gute Sichtmöglichkeit vom weit vorgerückten Fahrerhaus auf die Straße bis dicht vor die Vorderräder noch erhöht. Welchen Ausblick man durch die große, ungeteilte Windschutzscheibe hat, überrascht jeden, der erstmalig im DKW-Schnell-Laster Platz nimmt. Und nicht zuletzt sei noch die außerordentlich wirksame Duplex-Öldruckbremse erwähnt, die es ermöglicht, plötzlich auftretender Gefahr im Straßenverkehr sicher zu begegnen.

Zuverlässigkeit. Ein Lieferwagen, der im pausenlosen Betrieb häufig den Fahrer wechselt, fordert einen Motor, der härtesten, ja rücksichtslosen Ansprüchen standhält. Wie kein anderer erfüllt der DKW-Zweitakter diese Forderung dank seiner auf 30jähriger Zweitakt-Erfahrung fußenden Konstruktion. Etwa 2 Millionen DKW-Motoren, die in aller Welt laufen, ergeben eine Unsumme konstruktiver und fabrikatorischer Erfahrungen und haben den Ruf begründet, daß DKW-Zweitakter an Unverwüstlichkeit und Anspruchlosigkeit kaum zu übertreffen sind. Zweitakter bedeutet vor allem: Wegfall des empfindlichen Ventilmechanismus. Der Zweizylindermotor besitzt nur 5 bewegte Teile: 2 Kolben, 2 Pleuel und 1 Kurbelwelle. DKW-Zweitakter arbeiten mit Frischöl-Mischungsschmierung: das Öl wird dem Betriebsstoff beigemischt. Damit gelangt stets frisches Öl an die Schmierstellen im Motor-Innern. Nie kann die Schmierung aussetzen, nie kann bei anhaltendem Vollgasfahren das Öl infolge Überhitzung zu dünnflüssig werden. Selbst wenn Fahrer ohne Gefühl von der noch kalten Maschine Höchstleistung fordern oder den Motor über lange Strecken jagen, so kann das einem DKW nichts anhaben. DKW ist ebenso kältefest wie autobahnfest. Erwähnenswert sind noch die besonders gute Startfreudigkeit, vor allem in der kalten Jahreszeit, und schließlich die Wasserkühlung, die eine gleichmäßigere und zuverlässigere Kühlung verbürgt.

Sparsamkeit. Daß ein so einfacher Motor in der Wartung sparsam sowie reparaturbescheiden ist, dürfte verständlich sein. Dies ist aber nicht der einzige Grund für seine außergewöhnliche Wirtschaftlichkeit. Der wichtigste ist der Vorteil des Zweitaktsystems, aus kleinstem Hubvolumen hohe Leistung bei niedrigem Kraftstoffverbrauch zu erzielen. Aus nur 700 ccm entfaltet der DKW-Zweizylinder volle 22 PS bei nur 8—9 l Kraftstoffverbrauch auf 100 km je nach Belastung und Geschwindigkeit. Hinzu tritt das niedrige Eigengewicht der Maschine, wodurch die gesamte Motorleistung dem Transport zugute kommt.

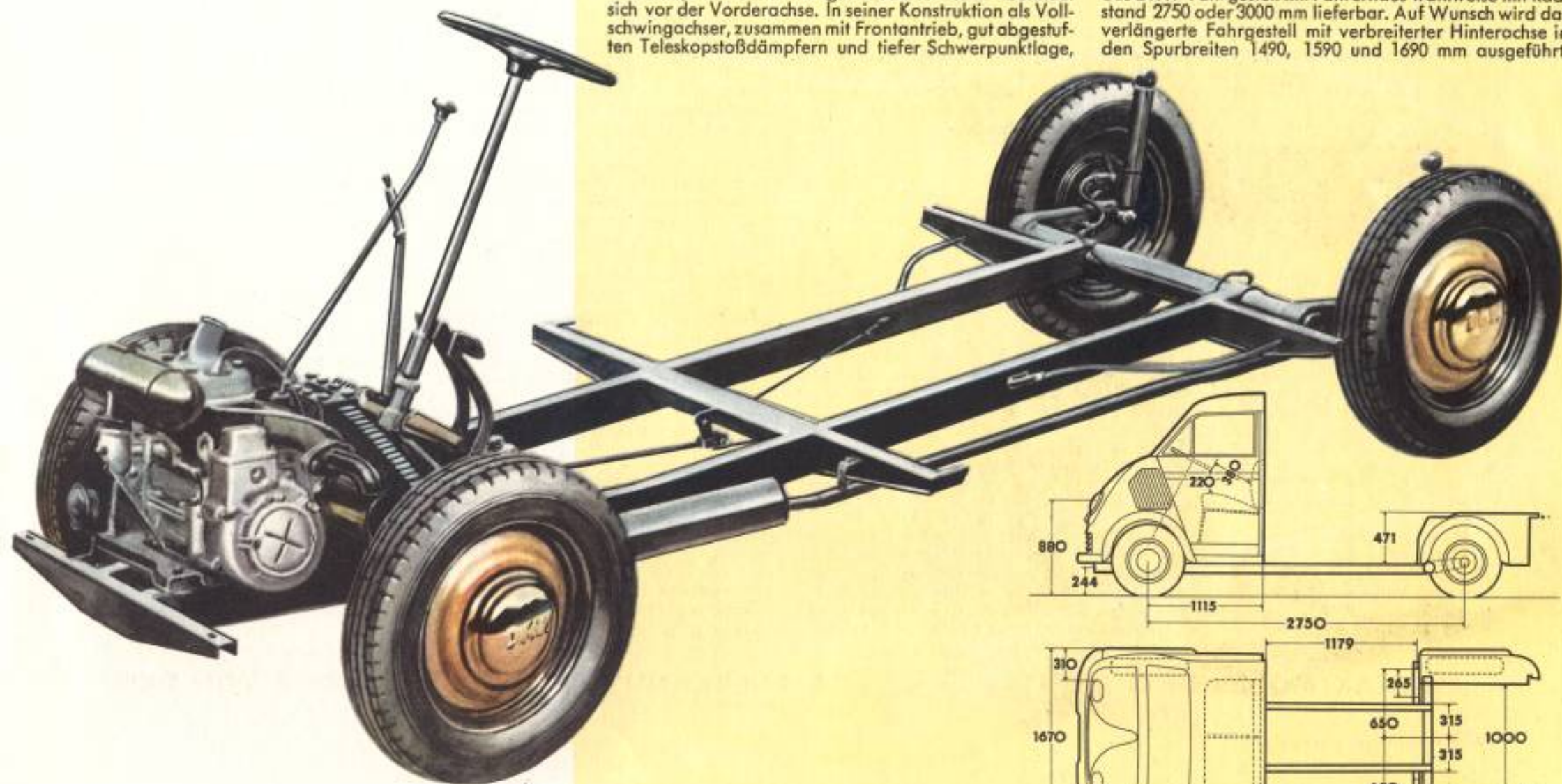
Wie bei keiner anderen Konstruktion wurde beim DKW auf leichte Zugänglichkeit zum Triebwerk großer Wert gelegt. Alles ist übersichtlich und griffbereit angeordnet, was Zeitersparnis und Verringerung der Reparaturkosten bedeutet. Straßenhaftung und Kurvensicherheit des DKW erlauben zügiges Fahren selbst auf schwierigen Strecken. Das günstig abgestufte Viergang-Getriebe gibt dem Fahrzeug eine für einen Lieferwagen hohe Durchschnittsgeschwindigkeit bei gleichzeitiger Schonung des Motors. Selbst bei voller Belastung ist der DKW-Schnell-Laster erstaunlich bergfreudig. Alle diese Faktoren machen den neuen DKW-Schnell-Laster zum wirtschaftlichen Helfer.

ZWEITAKTMOTOR UND FRONTANTRIEB SIND ANERKANNTE PIONIERLEISTUNGEN VON DKW

DAS FAHRGESTELL DES DKW-SCHNELL-LASTERS — EIN MEISTERSTÜCK!

Schon der erste Blick läßt die fortschrittliche Konstruktion erkennen. Das gesamte Triebwerk — Motor, Kupplung, Getriebe, Differential: ein geschlossener Block — befindet sich vor der Vorderachse. In seiner Konstruktion als Vollschwingachser, zusammen mit Frontantrieb, gut abgestuften Teleskopstoßdämpfern und tiefer Schwerpunktlage,

liegt das Geheimnis der außergewöhnlichen Kurvenfestigkeit und Straßenlage begründet. Für Sonderaufbauten ist das DKW-Fahrgestell mit Fahrerhaus wahlweise mit Radstand 2750 oder 3000 mm lieferbar. Auf Wunsch wird das verlängerte Fahrgestell mit verbreiterter Hinterachse in den Spurbreiten 1490, 1590 und 1690 mm ausgeführt.





DKW-Tiefflader



DKW-Viehtransportwagen

Wo immer Lasten bis zu $\frac{3}{4}$ t wirtschaftlich befördert werden müssen, da schätzen erfahrene Geschäftsleute den DKW-Schnell-Laster als guten Freund und Helfer! In allen Einzelheiten mit jahrzehntelanger Erfahrung entwickelt und gebaut, ist er ein Fahrzeug von hohem Gebrauchswert. Die DKW-Großraumpritsche besitzt eine über den Radkästen liegende, ungewöhnlich große, glatte Ladefläche von $2,60 \times 1,75 \text{ m} = 4,55 \text{ m}^2$, auf der selbst sperrigstes Gut untergebracht werden kann. Für kleine Ladegüter befindet sich darunter noch ein völlig staubdichter Raum — so breit wie das Fahrzeug —, der durch die Wagentür verschlossen wird. Alle Bordwände sind abklappbar und ermöglichen allseitig bequemes Be- und Entladen. Der leicht zu reinigende Pritschen-Stahlboden ist der Höhe einer normalen Rampe angepaßt. Plane und Spriegel werden auf Wunsch gegen Mehrpreis mitgeliefert.

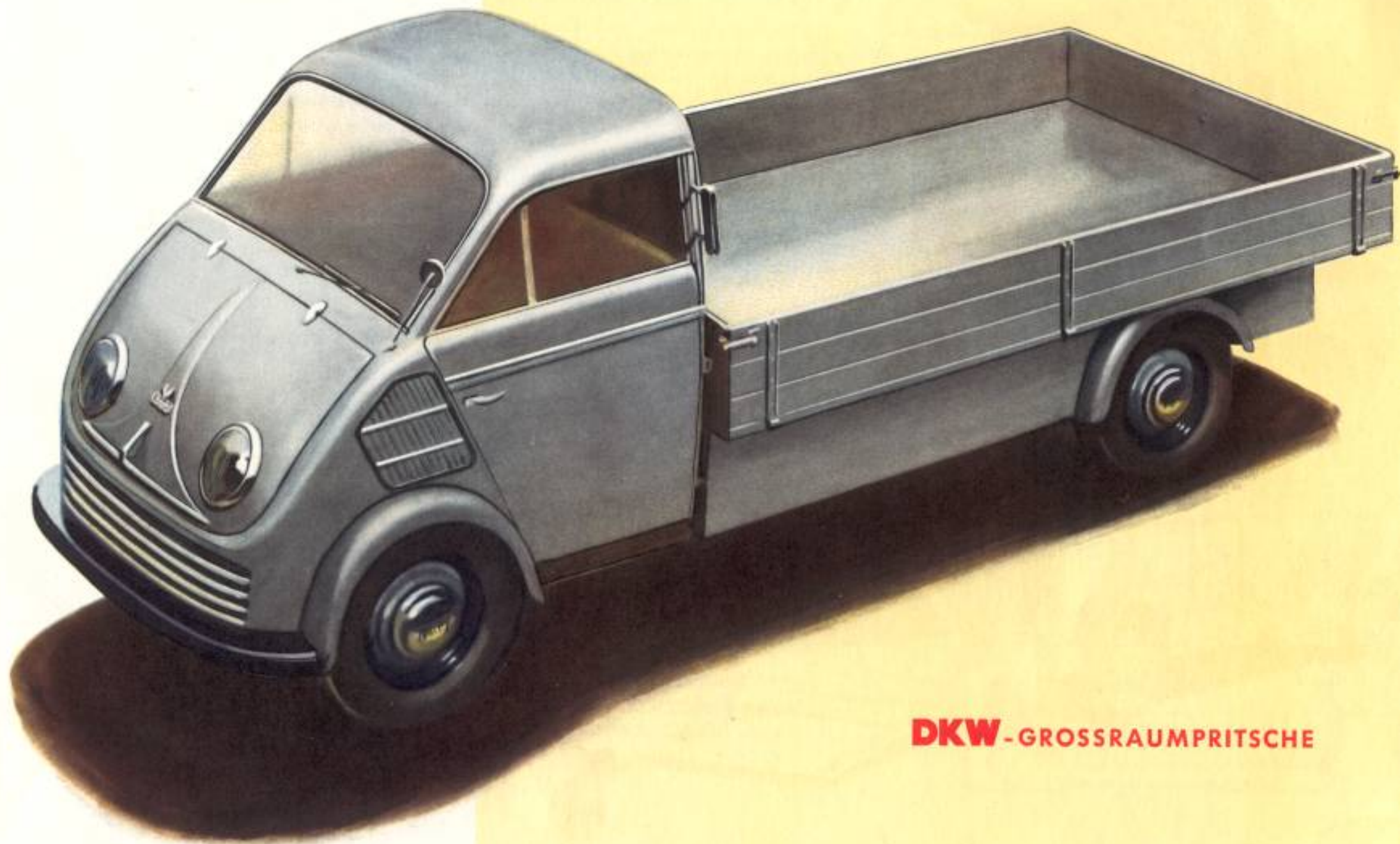
Abmessungen der DKW-Großraumpritsche: Gesamtlänge: 4455 mm
Größte Breite: 1886 mm • Gesamthöhe: 1900 mm • Größe der Ladefläche: $2600 \times 1750 = 4,55 \text{ qm}$ • Ladeflächenhöhe (unbelastet) über der Fahrbahn: 778 mm • Seitenwandhöhe: 350 mm • Radstand: 3000 mm • Spriegelhöhe 1160 mm.

DKW-Schnell-Laster als Tiefflader

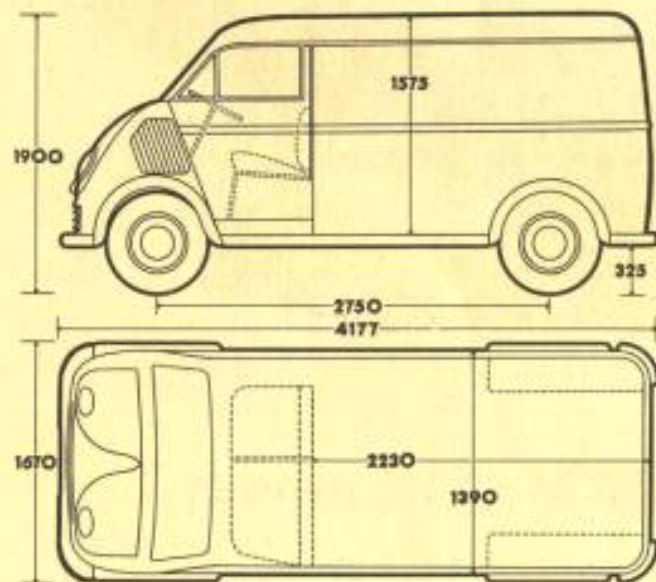
Überall dort, wo es auf niedrige Ladeflächenhöhe ankommt, findet der DKW-Schnell-Laster als Tiefflader bevorzugte Verwendung. Der Pritschenboden liegt nur 32 cm über der Fahrbahn — bequem zum Einladen schwerer Güter. Radstand: 2750 mm • Gesamtlänge: 4260 mm • Gesamtbreite: 1670 mm • Größe der Hecktür: $1000 \times 837 \text{ mm}$ • Ladefläche: $3,56 \text{ qm}$.

Der DKW-Schnell-Laster als Viehtransportwagen. Die Abbildung links entspricht dem serienmäßigen Viehtransportwagen mit zusätzlichen Sonderausführungen gegen Aufpreis. Der Pritschenboden ist verstärkt, Halteringe gewährleisten sicheren Transport der Tiere. Über die heruntergeklappte hintere Bordwand läßt sich das Vieh leicht auf die niedrige Ladefläche treiben. Innenmaße: Länge 2260 mm • Breite: 1548 mm • Seitenwandhöhe: 1448 mm • Radstand: 2750 mm • Höhe der Ladefläche über der Fahrbahn: 320 mm.

DKW-Zweitaktmotor • 700 ccm • 22 PS • Wasserkühlung • Frischöl-Mischungs-schmierung • Normverbrauch: 8,5 l • Frontantrieb • Viergang-Getriebe
Kasten-Profilrahmen • Teleskop-Stoßdämpfer • Duplex-Öldruck-Bremse.



DKW-GROSSRAUMPRITSCHÉ



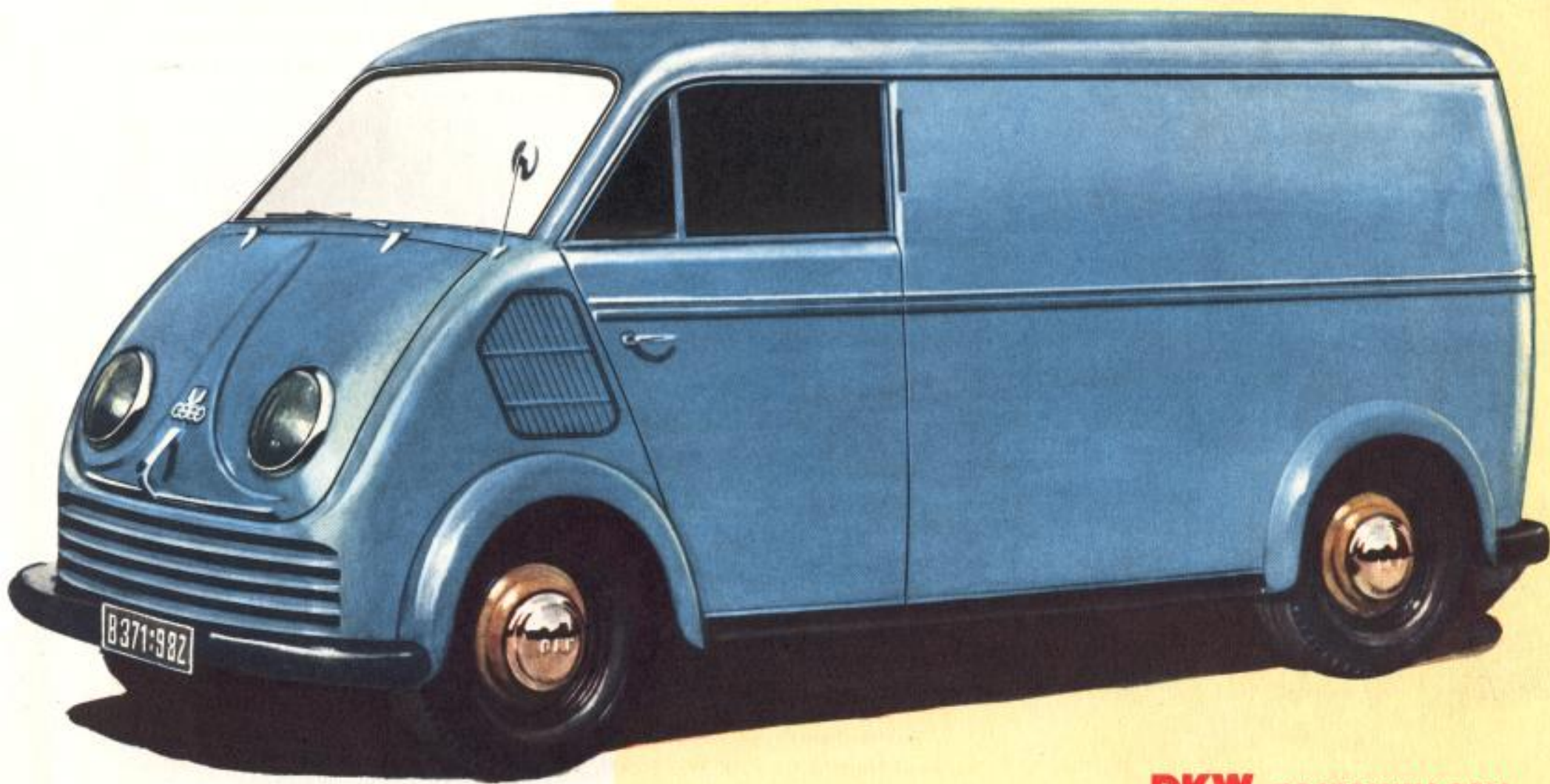
Schnell und wendig, elegant in seiner Form und robust in der Bauart, mit Fahreigenschaften eines Personenwagens — so stellt der geräumige DKW-Kastenwagen ein ideales, ebenso sparsames wie zuverlässiges Beförderungsmittel dar. Be- und Entlademöglichkeit besteht in bequemer Weise sowohl durch die breite Hecktür als auch von vorn durch die Seitentür des Fahrerhauses (vom Bürgersteig aus). Die Hecktür steht geöffnet (der Fahrbahn zugewendet) automatisch fest. Die außergewöhnliche Höhe des Innenraumes gestattet es selbst großen Personen — aufrecht stehend — die Güter im geräumigen Innenraum unterzubringen, was beim DKW-Kastenwagen stets als besondere Annehmlichkeit empfunden wird. Der Sperrholzfußboden ist absolut staubdicht und ermöglicht mit seiner glatten Oberfläche leichtes Verschieben der Stückgüter. Der Kastenaufbau ist innen kräftig versteift, wodurch vor allem ein Beschädigen der Außenhaut beim Einladen sperriger Stücke völlig ausgeschlossen ist. Durch Wegklappen des Beifahrersitzes kann der Innenraum für etwa 3 m langes Ladegut um den rechten Teil des Fahrerhauses vergrößert werden. Regulierbare Warmluftzuführung beheizt Fahrerhaus und Innenraum, entfrostdie Scheiben. Die großen, glatten Außenwände bieten vielseitige Möglichkeiten für Firmenaufschriften und wirksame Werbung. Für den Transport geruchempfindlicher Waren liegt in der Tatsache, daß sich beim DKW-Schnell-Laster der Motor vorn, also weitab vom Laderaum befindet, noch ein ganz besonderer Vorteil!

Abmessungen. Nutzraum 4,7 cbm • Gesamtlänge des Fahrzeugs: 4180 mm • Größte Breite: 1670 mm • Gesamthöhe (Fahrzeug belastet): 1900 mm • Seitentüren: 1360 mm hoch und 840 mm breit (Klinkenhöhe) • Hecktür: 970 mm breit, 1380 mm hoch • Radstand: 2750 mm.

Innenmaße. Länge: 2230 mm • Breite: 1390 mm.

Fenstermaße. Windschutzscheibe: 580 mm x 1340 mm • Rückfenster: 310 mm x 710 mm.

DKW-Zweitaktmotor • 700 ccm • 22 PS • Wasserkühlung • Mischungsschmierung • Kraftstoff-Normverbrauch: 8,5 l • DKW-Dynastartanlage 150/180 Watt • Frontantrieb • Viergang-Getriebe • Kasten-Profilrahmen • Teleskop-Stoßdämpfer • Duplex-Öldruck-Bremse.



DKW-KASTENWAGEN



Wenige Handgriffe nur verwandeln den DKW-Kombi mit den unübertroffenen Transporteigenschaften des DKW-Kastenwagens zu einem Personenwagen, in dem 5 bis 7 Fahrgäste einschließlich umfangreichem Gepäck befördert werden können. Auf einer Klappbank finden 2 Personen, auf einer weiteren einsetzbaren Bank 3 Personen Platz. Außerdem können neben dem Fahrer noch 1 bis 2 Personen bequem sitzen. Zur mittleren Bank kann ein Notsitz geliefert werden.

Werktags

ein voll leistungsfähiger Lieferwagen mit dem großen Nutzraum: Nach dem Entfernen oder Hochklappen der Bänke steht der gesamte Innenraum mit etwa 4,7 cbm Volumen für den Transport von Gütern und Arbeitsgerät zur Verfügung.

Sonntags

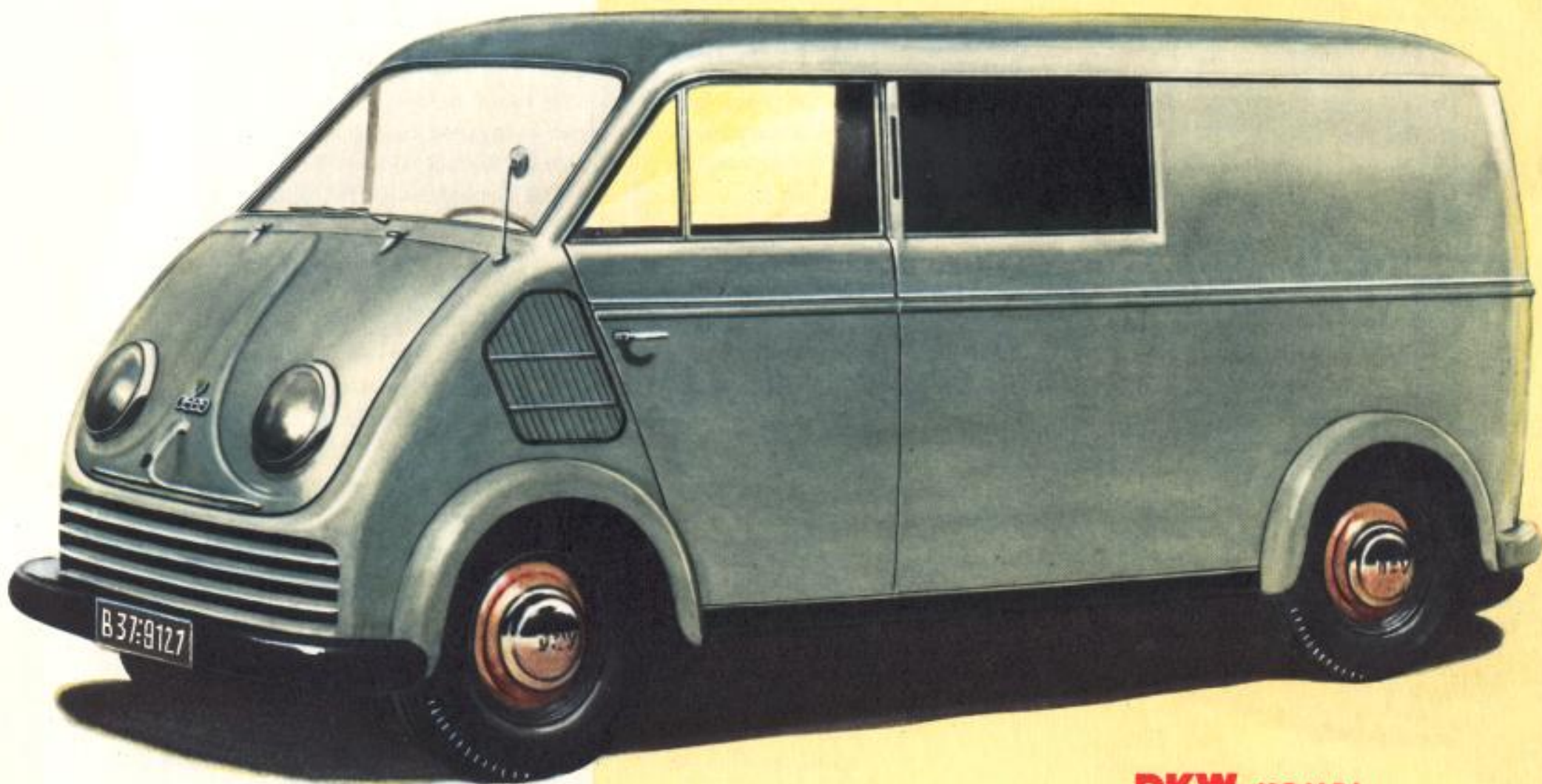
Ist er das ideale Familienfahrzeug für das Wochenende. Ja, man kann den DKW-Kombi sogar als Wohnwagen einrichten, am Strand sich darin umkleiden, auf Feldbetten darin übernachten. Seine hervorragenden Fahreigenschaften und seine hohe Reisegeschwindigkeit machen ihn zu einem ebenso vollwertigen Personenfahrzeug, wie er ein vielseitig verwendbarer, leistungsfähiger DKW-Schnell-Laster für $\frac{3}{4}$ t Nutzlast ist.

Abmessungen. Nutzraum: 4,7 cbm • Gesamtlänge: 4180 mm • Größte Breite: 1670 mm • Gesamthöhe (beladen): 1900 mm • Seitentüren: 840 mm breit, 1360 mm hoch • Hecktür: 970 mm breit, 1380 mm hoch • Radstand: 2750 mm.

Innenmaße. Länge: 2230 mm • Breite: 1390 mm.

Fenstermaße. Windschutzscheibe: 580 mm x 1340 mm • Rückfenster: 310 mm x 710 mm • Größe des zusätzlichen Fensters auf beiden Seiten: 1000 mm x 413 mm.

DKW-Zweitaktmotor • 700 ccm • 22 PS • Wasserkühlung • Frischöl-Mischungs-schmierung • Kraftstoff-Normverbrauch: 8,5 l • Frontantrieb • Viergang-Getriebe Kasten • Profilrahmen • Teleskop-Stoßdämpfer • Duplex-Öldruck-Bremse.



DKW-KOMBI



Dieser Längsschnitt durch den DKW-Bus zeigt, daß fast der gesamte, geschmackvoll ausgestattete Innenraum der bequemen Unterbringung der Fahrgäste zugute kommt.

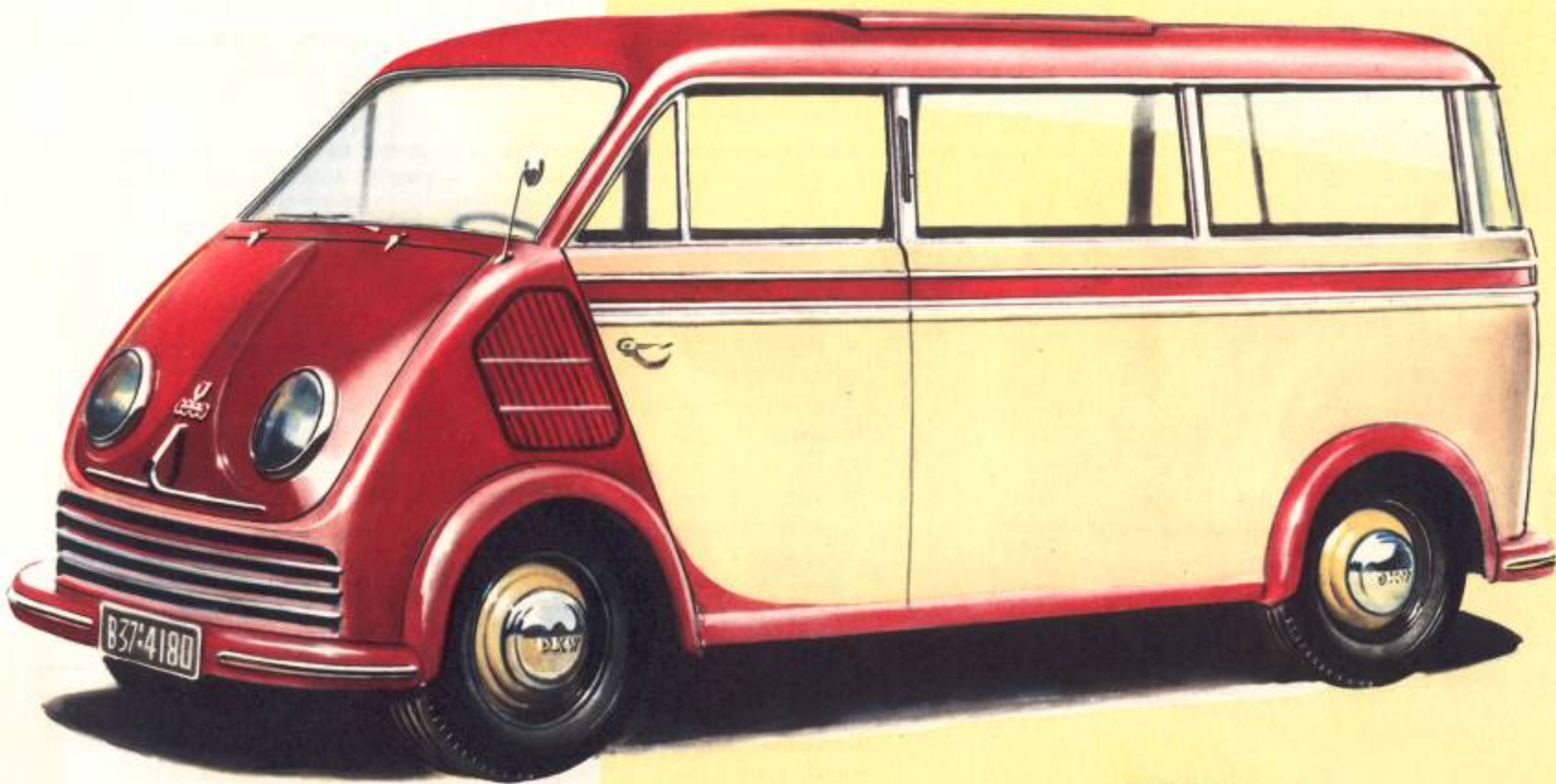


Ideal für den Reiseverkehr:
Ein Gepäckraum, der überraschend viele Koffer faßt.

Was für einen Lieferwagen gilt, das gilt noch weit mehr für einen stark beanspruchten Omnibus: Er darf niemals ausfallen, muß die denkbar größte Sicherheit im Betrieb und im Verkehr bieten und soll vor allem höchst wirtschaftlich sein.

Der DKW-Bus für 8 Personen mit seinem temperamentvollen Zweitaktmotor und dem kurvensicheren Frontantrieb verbürgt all diese Eigenschaften. Wer je einen DKW fuhr, kennt diese unbestrittenen Vorzüge! Die zweckvolle, wohldurchdachte Fahrgestellkonstruktion, bei der die Bodenfläche des Fahrgastraumes nur 32 cm über der Fahrbahn und somit der Schwerpunkt außergewöhnlich tief liegt, begünstigen die Ideale, für DKW sprichwörtliche Straßenlage und Fahrsicherheit. Sie machen ihn zum „Meister der Kurve“, ermöglichen volle Ausnutzung der Motorleistung und lassen damit Durchschnitte zu, die erstaunlich sind. In seiner geschmackvollen Zweifarben-Kombination sieht der DKW-Bus bestechend aus, einladend zur Fahrt, werbend für Ihr Unternehmen. Mit zweckvoller Innenausstattung: guter Polsterung, Fußstützen, Kleiderhaken, Aschenbechern, Beleuchtung im Wagen (und auch im Motorraum), Rahmennetzen für Handgepäck, Bodenbelag aus Linoleum, großen Seitenfenstern (selbstverständlich aus Sicherheitsglas), guter Entlüftung und regulierbarer Warmluftheizung mit Scheibenentfroster usw., bietet er allen erdenklichen Fahrkomfort. Der DKW-Bus wird serienmäßig in viertüriger Ausführung mit Schiebedach geliefert. Für Einbau eines Marken-Rundfunkgerätes (gegen Mehrpreis) ist alles Erforderliche vorgesehen. Die Jahressteuer beträgt nur DM 126,—.

DKW-Zweitaktmotor • 700 ccm • 22 PS • Wasserkühlung • Frischöl-Mischungs-
schmierung • Kraftstoff-Normverbrauch: 8,5 l • Frontantrieb • Viergang-Getriebe
Kasten - Profilrahmen • Teleskop-Stoßdämpfer • Duplex-Öldruck-Bremse.



DKW-BUS

TECHNISCHE ANGABEN — INTERESSANT UND WICHTIG

Motor: DKW-Zweizylinder-Zweitaktmotor mit Umkehrspülung, Thermosiphon-Wasserkühlung und Frischöl-Mischungsschmierung, Bohrung und Hub 76 x 76 mm, Leistung: 22 PS = 4000 U/min, Solex-Vergaser, 32 PBl, elektrische Anlage: DKW-Dynastart 150/180 Watt, direkt auf der Kurbelwelle (Anlasser, Lichtmaschine, Verteiler in einem Aggregat vereinigt).

Kraftübertragung: Einscheibentrackenkupplung (1. und Rückwärtsgang Schubrad, 2.—4. Gang Klauenschaltung), Untersetzungsverhältnis: 1. Gang 1:31,2, 2. Gang 1:18,4, 3. Gang 1:10,16, 4. Gang 1:6,28, Rückw.-Gang 1:40,15.
Fahrgestell: Frontantrieb, Kasten-Profilrahmen, vorn Quersfeder, hinten Kurbelachse mit Torsionsfederung, Teleskop-Stoßdämpfer vorn und hinten, Duplex-Öldruck-Vierradbremse, Seilzug-Handbremse.

Fahrzeug:	DKW-Groß.Pr.	DKW-Kasten	DKW-Kombi	DKW-Bus	DKW-Viehtr.Wg.
Radstand	3000 mm	2750 mm	2750 mm	2750 mm	2750 mm
Spur vorn	1320	1320	1320	1320	1320
Spur hinten	1390	1390	1390	1390	1390
Steuergewicht	978	985	1025	1135	997
Leergewicht	1079	1086	1126	1161	1098
Nutzlast	750	750	750	620	750
Fahrgestell-Tragfähigkeit	1330	1350	1350	1350	1350
Zulässiges Gesamtgewicht	1850	1850	1850	1850	1850
Achsdruck vorn bel.	900	900	900	900	900
Achsdruck hinten bel.	1040	1040	1040	1040	1040
Bereifung	5,50 x 16	5,50 x 16	5,50 x 16	5,50 x 16	5,50 x 16
Wendekreis	13,25 m	13,25 m	13,25 m	13,25 m	13,25 m
Tankinhalt etwa	32 l	32 l	32 l	32 l	32 l
Wasserinhalt des Kühlers	9—10 l	9—10 l	9—10 l	9—10 l	9—10 l
Höchstgeschwindigkeit leer	80 km	80 km	80 km	80 km	80 km
Höchstgeschwindigkeit bel.	70 km	70 km	70 km	70 km	70 km
Kraftstoff-Normverbrauch*)	8,5 l/100 km	8,5 l/100 km	8,5 l/100 km	8,5 l/100 km	8,5 l/100 km
Aufbau: Nutzraum	4,55 m ³	4,7 m ³	4,7 m ³	4,7 m ³	3,50 m ³
Länge über alles	4455	4180	4180	4180	4240
Breite	1886	1670	1670	1670	1670
Höhe beladen	1900	1900	1900	1900	1900
Innenmaße: Länge	2600	2230	2230	2230	2260
Breite	1750	1390	1390	1390	1548
Seitenwandhöhe	350				1448
Türmaße: vorne	1360 x 840	1360 x 840	1360 x 840	1360 x 840	1360 x 840
Heck		970 x 1380	970 x 1380		980 x 1850
Seitentüren				1000 x 1380	588 x 754
Fenstermaße: Windschutzscheibe	580 x 1340	580 x 1340	580 x 1340	580 x 1340	580 x 1340
Fahrerhausfenster	380 x 790	380 x 790	380 x 790	380 x 790	380 x 790
Hecktürfenster		310 x 710	310 x 710		
Seitenfenster			1000 x 413	1000 x 413	

*) Verbrauch bei $\frac{3}{4}$ der gestoppten Höchstgeschwindigkeit auf ebener, trockener Straße bei Windstille + 10 %

TECHNISCHE ÄNDERUNGEN VORBEHALTEN • ABBILDUNGEN UNVERBINDLICH

darum

DKW

Jeder echte DKW birgt eine Fülle technischer Pionierleistungen, denen DKW die Sonderstellung verdankt, die es unter allen Kraftfahrzeugen einnimmt:

Der im Aufbau so einfache, anspruchslose und unverwundliche DKW-Zweitaktmotor. Vor 30 Jahren die Idee des Zweitaktmotors aufgegriffen und bis zu seiner heutigen Vollendung entwickelt zu haben ist die größte, wahrhaft einmalige Pioniertat von DKW.

Die DKW-Umkehrspülung, die das Problem der Gasstromführung in so wirklich idealer Weise löst.

Die DKW-Frischölmischungsschmierung, die wartungsfreie Schmierung mit stets unverbrauchtem Öl verbürgt.

Der DKW-Dynastart, der Lichtmaschine, Anlasser, Verteiler zu einem geschlossenen Aggregat vereinigt.

Der DKW-Frontantrieb, der allen Wagen — zusammen mit tiefer Schwerpunktage — die für DKW sprichwörtliche Straßenlage und Kurvensicherheit verleiht.

Und diese Mehrwerte entscheiden für DKW



A U T O U N I O N G · M · B · H