

# DKW





# Die neue Meisterklasse in der Vollendung

Endlich ist es so weit! Endlich kann der Schleier gelüftet und den Tausenden treuer DKW-Anhänger, die mit begreiflicher Ungeduld und wachsender Spannung warteten, der neue DKW vorgestellt werden.

Schon das Bild der eleganten Limousine wie das des schnittigen Cabriolets verrät Ihnen: Die DKW-Meisterklasse ist ein völlig neuer Wagen geworden, ein Wagen, der stärker und schöner ist und sich dem modernen Stil anpaßt, ohne allerdings die Grenzen eines soliden europäischen Geschmacks zu überschreiten. Trotzdem ist es die alte, treue und durch ihre Zuverlässigkeit berühmt gewordene Meisterklasse geblieben.

In unserem Streben nach noch größerer Vollkommenheit ermittelten wir die ideale Stromlinienform, die nicht nur die Geschwindigkeit, sondern auch die Wirtschaftlichkeit steigert. Zudem hat der DKW jetzt eine Ganzstahl-Karosserie mit überraschend großem Innenraum, in dem bis zu 5 Personen Platz finden. „Ellbogenfreiheit“ für den Fahrer und „Kniefreiheit“ auf allen Sitzen sind voll gewährleistet.

Das Herz der Meisterklasse ist im Prinzip unverändert geblieben. Es ist der einzigartige DKW-Zweitakt-Zweizylinder von 700 ccm, selbstverständlich wassergekühlt. Ihm liegt die altbewährte DKW-Konstruktion zugrunde. Durch einen vervollkommenen Vergaser und wichtige technische Verbesserungen wurde seine Leistung auf 23 PS erhöht. Diese Mehrleistung ergibt in Verbindung mit der Stromlinienform eine Endgeschwindigkeit von über 100 km/st. Und trotz dieser Leistungssteigerung ist der neue DKW noch wirtschaftlicher als die alte Meisterklasse; denn sein Kraftstoff-Normverbrauch liegt bei nur 6,25 Liter!

Die hohe Geschwindigkeit können Sie auch tatsächlich ausfahren. Denn die Mischungsschmierung des ventillosen und darum so unempfindlichen Zweitakters bringt bei jeder Umdrehung stets frisches und unverbrauchtes und auch nie überhitztes Öl in den Motor: Ein unzerreißbarer Ölfilm überzieht zuverlässig sämtliche Gleitstellen des Triebwerks. Darum ist der DKW auch unbedingt autobahnfest!

Noch mehr beweist der neue DKW seine große Überlegenheit auf schlechten und kurvenreichen Straßen. Die alten DKW-Fahrer wissen, daß der Front-

antrieb sicher durch die Kurven „zieht“. Die Straßenlage ist durch besonders ausgebildete Querfedern vorn und die bewährte „Schwebeachse“ hinten sowie sorgfältig abgestimmte hydraulische Stoßdämpfer, in Verbindung mit noch günstigerer Verteilung der Gewichte auf beide Achsen, geradezu ideal. Mit der neuen Meisterklasse können Sie ohne Bedenken schnell auch über schlechteste Straßen fahren: Ihre Fahrgäste werden es kaum bemerken; denn sie sitzen im bestgefederten Raum zwischen den Achsen (siehe Bild). Die neue Oldruckbremse gestattet es Ihnen, die hervorragenden Fahreigenschaften des DKW voll auszunutzen.

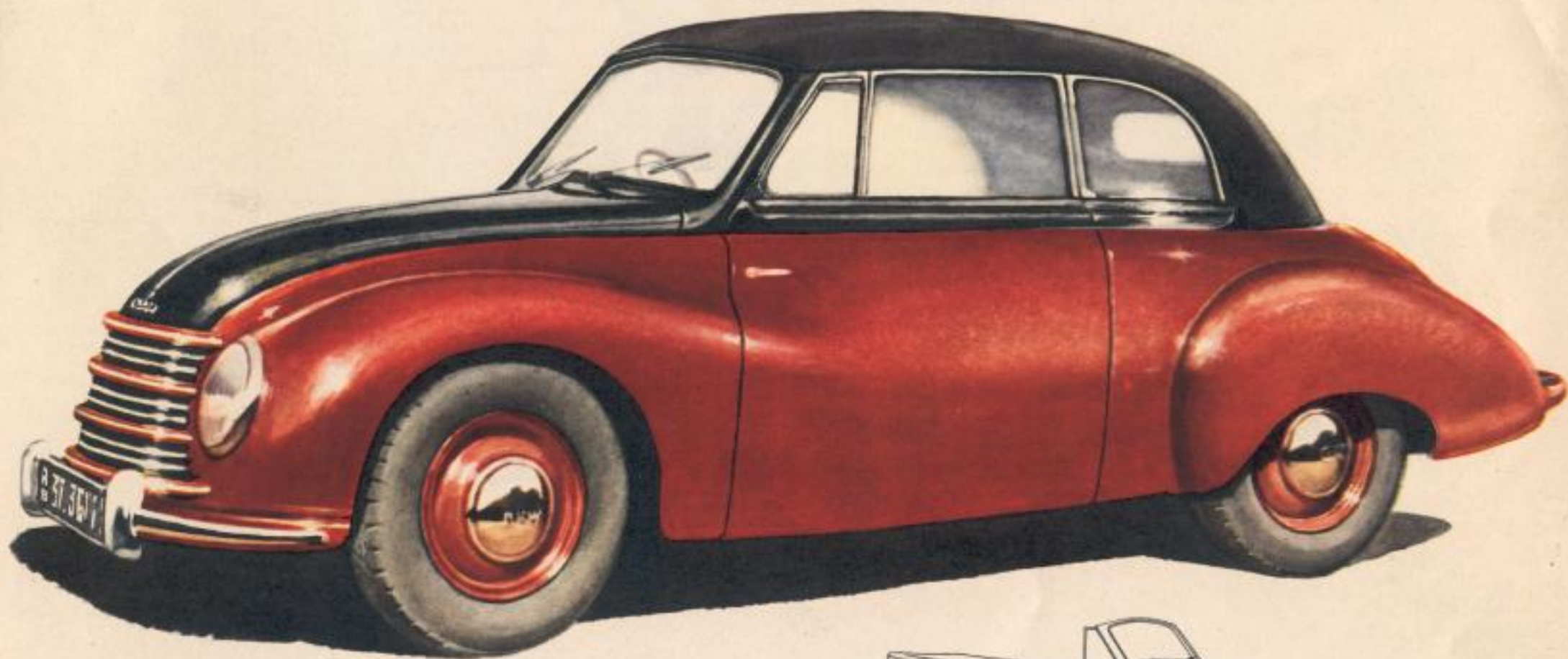
Überraschen wird Sie der Komfort im Wageninnern. Die breiten Türen sind im Endwinkel abgebremst, so daß sie beim Einsteigen nicht von selber zuschlagen. Das Zweispeichen-Lenkrad gibt freien Blick auf alle Armaturen, seine Lage ist der entspannten Körperhaltung angepaßt. Die Armaturentafel aus Edelh Holz birgt zahlreiche Instrumente und automatische Lichtsignale, die Ihre Fahrbequemlichkeit erhöhen. Griffbereit liegt der Winkerschalter unter dem Lenkrad. Seiten-Schwenkfenster sorgen für zugfreie Lüftung. Beim Cabriolet sind alle vier Fenster völlig versenkbar. Mit wenigen Handgriffen ist das Verdeck ohne Kraftaufwand zu öffnen und zu schließen. Selbstverständlich ist alles vorgesehen, um Rundfunkgerät und Wagenheizung einzubauen.

Reichlich bemessen ist auch der Kofferraum. Er enthält das Reserverad und ist praktisch und bequem von außen zugänglich. Der Tank liegt hinten, er faßt 32 Liter Betriebsstoff, ausreichend für nahezu 500 km Fahrt.

Der neue DKW wurde im Anschluß an die heute noch in aller Welt laufende Meisterklasse organisch und folgerichtig weiterentwickelt. Ein Erfahrungsschatz ohnegleichen liegt ihm zugrunde. Versuchswagen wurden seit Jahren den härtesten Prüfungen unterworfen. Darum hat der neue DKW bereits die Reife der erprobten Serie. Er ist schnell, schön und bequem, dabei anspruchslos, unverwundlich und so sprichwörtlich sparsam, wie es die alte DKW-Tradition fordert.







*Das neue **DKW**-Cabriolet*



# Technische Angaben und Abmessungen

## MOTOR:

Zweizylinder - Zweitakt - Motor mit Umkehrspülung (Patent Schnürle), Thermosiphon-Wasserkühlung, Solex-Fallstromvergaser, Luftfilter mit Ansauggeräuschkämpfer, Mischungsschmierung.

## ELEKTRISCHE ANLAGE:

6-Volt „Dynastart“-Anlage (Anlasser, Lichtmaschine, Verteiler; ein Aggregat), Direktantrieb durch Kurbelwelle.

## KRAFTÜBERTRAGUNG:

Mehrscheibenkupplung im Ölbad, Dreigang-Getriebe, Freilauf, Motor, Getriebe, Differential in einem Block.

## FAHRGESTELL:

Frontantrieb, Doppel-Profilrohrrahmen, achslos an Querfeder und Lenkern aufgehängte Vorderräder, hinten hochliegende Querfeder „Schwebachse“, 4 Öldruckstoßdämpfer, Zahnstangenlenkung mit Zweispeichen-Lenkrad.

## BREMSEN:

Öldruck-Vierradbremse  
Handbremse mit Seilzug.

## MOTOR:

Bohrung und Hub	76×76 mm
Hubraum	690 ccm
Leistung	23 PS
Verdichtung	1:6,3

## FAHRZEUG:

Radstand	2350 mm
Spur vorn	1190 mm
Spur hinten	1250 mm
Gesamtlänge	4200 mm
Gesamtbreite	1600 mm
Gesamthöhe	1450 mm
Gewicht	800 kg
Bereifung	5,00×16
Tankinhalt	32 l
Kühlwassermenge	8 l
Höchstgeschwindigkeit	100 km/h
Kraftstoff-Normverbrauch zuzügl. Öl im Mischungsverhältnis 1:25	6,25 l

Änderungen vorbehalten

A U T O U N I O N G. M. B. H.



Das breite, schnittige Heck des neuen DKW, dem man die Geräumigkeit des Wagens ansieht, mit verschließbarem Kofferraum.



Der Kofferraum ist bequem zugänglich und faßt neben dem Reserverad eine erhebliche Menge Koffer.