

DIE BMW 3ER CABRIOS



**DIE MEISTEN AUTOMOBILE TUN DAS,
WAS MAN VON IHNEN ERWARTET: SIE
BRINGEN FAHRER UND PASSAGIERE VON
PUNKT A NACH PUNKT B.**

**FÜR ALLE, DIE EIN AUTOMOBIL NICHT
NUR ALS MITTEL ZUM ZWECK SEHEN, IST
EIN BMW EIN WILLKOMMENES ANGE-
BOT. DENN BMW VERKÖRPERT WIE KEIN
ANDERES AUTOMOBIL DIE FREUDE AM
FAHREN. UND DAS BMW CABRIO BIETET
DIESE FREUDE IN EINER BESONDERS
OFFENEN FORM.**

INHALTSVERZEICHNIS

Triebwerk/ Fahrwerk	Karosserie	Cockpit	Innenraum	Historie	Technische Daten	Grundausrüstung	Service	Finanzierung/ Leasing
S. 10-13	S. 14-15	S. 16-17	S. 18-19	S. 20-21	S. 22-25	S. 23-24	S. 26	S. 27















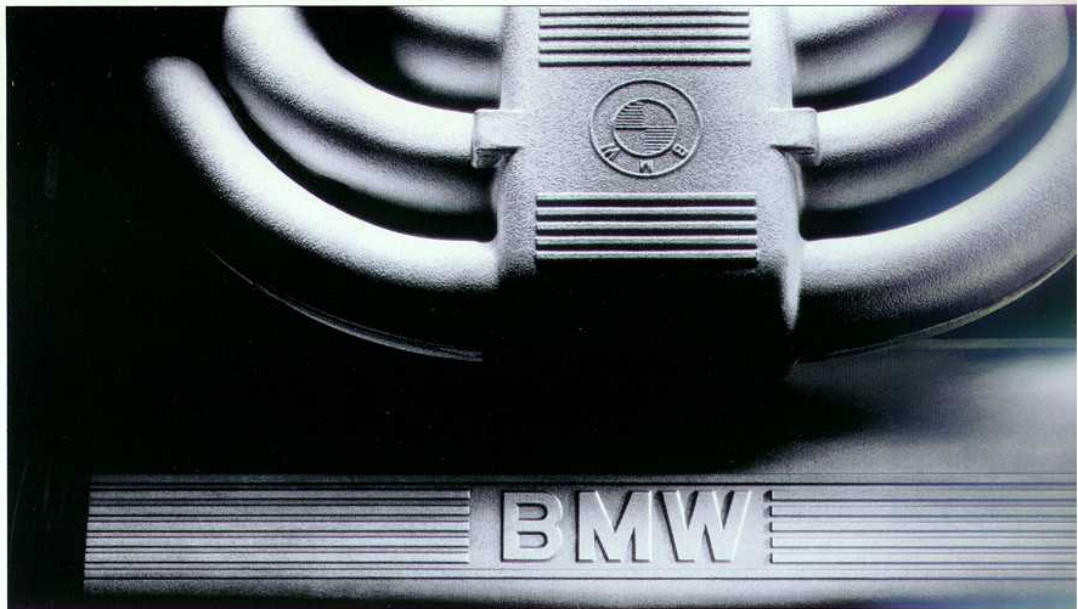
VIEL FRISCHER WIND AUCH UNTER DER HAUBE.

Öffnen Sie außer dem Verdeck ruhig auch einmal die Motorhaube Ihres BMW Cabrios. Darunter verbirgt sich ein Triebwerk, das gerade auch beim Cabriofahren Freude bereitet.

So sorgen die Reihen-6-Zylinder im 320i und 325i Cabrio für gelassenes Fortkommen und viel frischen Wind. Und zwar mit 2,0 bzw. 2,5 Liter Hubraum und 95 kW bzw. 125 kW.

Die 7fach gelagerte Kurbelwelle dieser Sechszylinder trägt pro Kolben

**Triebwerk-Ästhetik.
Schon das Äußere
dieses Reihen-
6-Zylinders strahlt
Kraft und Laufruhe
aus. Bei BMW ist
Technik eben ein
Erlebnis für alle
Sinne.**



zwei Gegengewichte. Damit sind diese Triebwerke so laufruhig, wie man es sich nur wünschen kann. Und dabei beispielhaft in ihrer spontanen Drehfreude und souveränen Kraftentfaltung.

Wie sehr BMW das Prinzip der 6 Zylinder in Reihe immer wieder verbessert und verfeinert hat, zeigt sich auch an der bekannten Zuverlässigkeit und Langlebigkeit dieser Triebwerke.

Diese beispielhaften Eigenschaften werden durch ein hochmodernes

vollelektronisches Motormanagement ergänzt. Die Digitale Motor Elektronik (DME) analysiert die wichtigsten Triebwerkdaten und Umweltbedingungen. Pausenlos und in Sekundenbruchteilen. So garantiert sie die exakte Steuerung von Zündzeitpunkt und Einspritzmenge und damit eine hohe Leistung bei niedrigem Verbrauch. Und zusammen mit dem geregelten Dreiwege-Kat und der gesteuerten Tankentlüftung über Aktivkohlefilter sorgt die DME für möglichst günstige Emissionen.

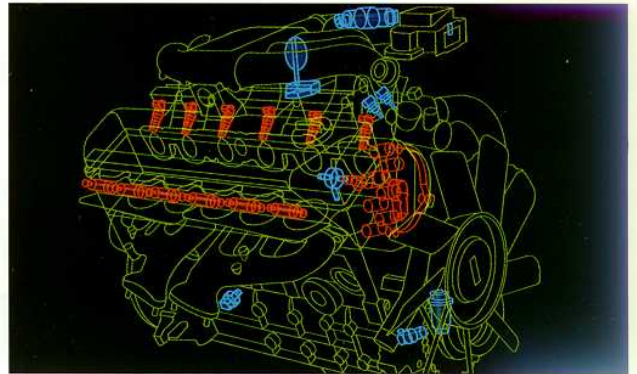
Sie können mit Ihrem BMW Cabrio also nicht nur Ihre Umwelt besonders intensiv wahrnehmen, sondern

Sie zeigen sich ihr gegenüber dabei auch besonders verantwortungsbewußt.

Doch damit sind die Fähigkeiten der DME noch lange nicht erschöpft. Sie sorgt auch dafür, daß Sie bei Servicearbeiten nur kurze Zeit auf Ihr 3er Cabrio verzichten müssen. Denn eine integrierte On-Board-Diagnose hält jede Unregelmäßigkeit in ihrem Elektronenhirn fest. So genügt dem Fachmann vom BMW Kundendienst eine einzige Steckverbindung, um mögliche Fehlerquellen abzurufen und um schnell und kostengünstig Informationen über die nötigen Einstellarbeiten zu erhalten.

Dieses fortschrittliche Triebwerkmanagement ist jedoch nicht nur den Sechszylindern vorbehalten. Es regelt auch im 318i mit gleicher Präzision dessen 4-Zylinder-Triebwerk, das den hohen Stand der BMW Triebwerktechnologie dokumentiert. Das zeigt sich schon in seiner Verwandtschaft mit dem BMW Zwölfzylinder. So verfügt das 4-Zylinder-Triebwerk beispielsweise über die gleiche Brennraumgestaltung, die eine schnelle und effektive Verbrennung des Gemischs sicherstellt. Außerdem sind die Zylinderköpfe genauso konzipiert wie bei seinem großen Bruder, dem Zwölfzylinder.

In Anbetracht der 1,8 Liter Hubraum ist nicht nur die Leistung dieses



Intelligentes Motormanagement. Für höchste Laufkultur, optimale Wirtschaftlichkeit und exzellente Leistungsausbeute informiert sich die Digitale Motor Elektronik (DME) an diesen Schnittstellen über die Fahrumstände. Alle Daten werden in Sekundenbruchteilen gegengerechnet und in exakte Steuerungsimpulse umgesetzt.



Vierzylinders hoch, sondern auch das maximale Drehmoment, also seine Durchzugskraft. In Zahlen liest sich das so: 83 kW und 162 Nm. Neben diesen Werten kann sich aber auch die Laufruhe dieses 4-Zylinder-Triebwerks hören lassen.

Doch so viel Dynamik macht erst Sinn — und auch erst richtig Freude —, wenn sie jederzeit optimal und sicher auf die Straße gebracht wird. Entscheidend hierfür sind Lenkung, Getriebe, Fahrwerk und nicht zuletzt die Bremsanlage.

Beginnen wir bei der Lenkung. Durch die feinfühlig Servolenkung reagiert das BMW Cabrio direkt auf jede Lenkradbewegung. Die Wendigkeit



Richtungweisend.
Der Vierzylinder im 318i Cabrio ist in dieser Klasse ein Vorbild an Laufruhe, Effizienz und Dynamik. Aus 1,8 Liter Hubraum entwickelt er 83 kW bei 5500/min und 162 Nm bei 4250/min.

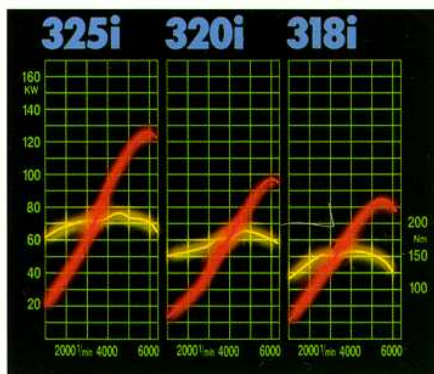
dieses Cabrios in engen Straßen und beim Einparken wird Sie ebenso überraschen wie der feinfühlig Kontakt zur Straße.

Und wenn Sie erst einmal unter blauem Himmel zum Beispiel übers Land fahren, wird Ihnen das ideal abgestimmte Getriebe Ihres BMW Cabrios gefallen. Wer den Komfort einer Automatic wünscht, für den gibt

es auch ein 4-Gang-Automatic-Getriebe.

Jedes BMW Cabrio wird eben dem Bedürfnis nach Sportlichkeit und Komfort gleichermaßen gerecht. Eigenschaften, die auch das Fahrwerk und

Die Drehmoment- und Leistungsdiagramme zeigen die charakteristischen Qualitäten der Cabrio-Triebwerke. Flach verlaufen die Drehmomentkurven, für Sie heißt das souveräner Durchzug schon bei niedrigen Drehzahlen. Steil steigen dagegen die Leistungskurven an: spontane Kraftentfaltung für sportliches Fahren.

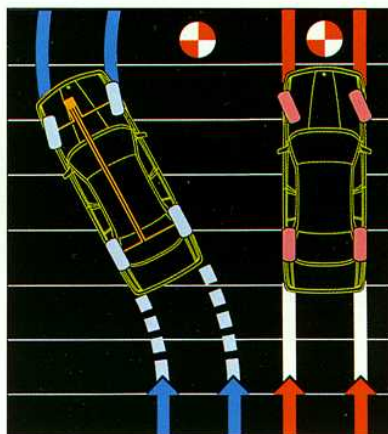


somit das Fahrverhalten kennzeichnen.

Das Zusammenspiel von Eingelenk-Federbein-Vorderachse und Schräglenker-Hinterachse garantiert tadellosen Geradeauslauf. Aber das ist nur die halbe Wahr-

heit. Das BMW Cabrio ist ein Automobil, das nicht nur die Gerade liebt, sondern seine Stärken auch dort ausspielen kann, wo das Offenfahren am meisten Spaß macht, z. B. auf einer kurvenreichen Landstraße.

Wie das Fahrverhalten sorgen auch die Bremsen für Vertrauen. Vier Scheibenbremsen, großzügig dimensioniert und vorn innenbelüftet, leisten unter allen Bedingungen Überdurchschnittliches. Bei allen Modellen ist eine computergestützte ABS-Bremsanlage der neuesten Generation serienmäßig.



Das Anti-Blockier-System. Das BMW 4-Sensor-ABS bietet höchste Sicherheit beim Bremsen. Bei Vollbremsungen bleibt die Lenkfähigkeit Ihres Cabrios erhalten. (Bei allen Modellen Serie.)

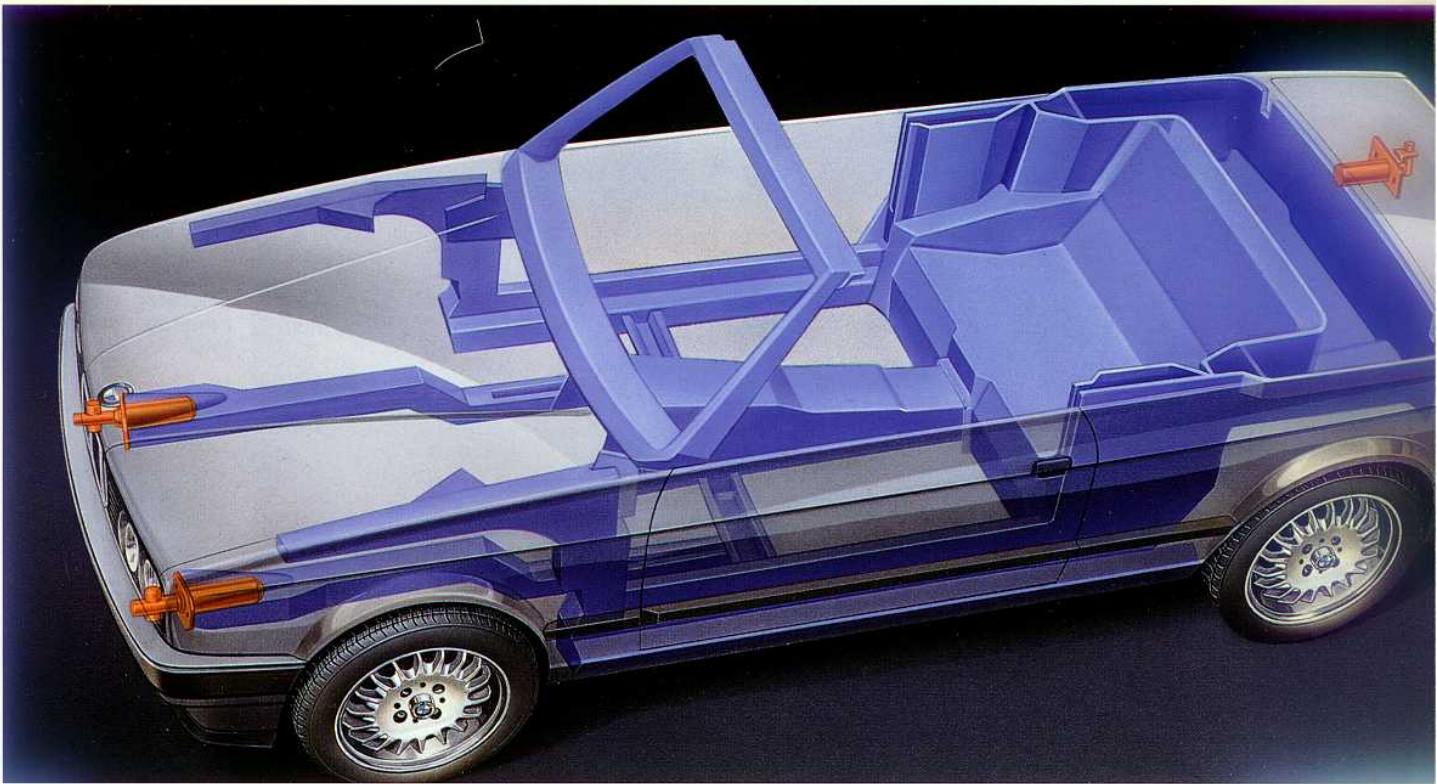
Sie sehen, das BMW Cabrio bietet die sichere Basis für uneingeschränktes Fahrvergnügen, ganz gleich, unter welchen Bedingungen.

EIN OFFENES PLÄDOYER FÜR DIE FREUDE.

Das BMW Cabrio hat zuerst einmal das, was ein klassisches Cabrio haben muß: uneingeschränkte Offenheit.

Hier ist natürlich nicht nur gemeint, daß man das Dach einfach wegklappen kann. Das geht beim 3er Cabrio dank seiner einzigartigen, ausgeklügelten Verdeckmechanik wie ein Kinderspiel. Exakt mit sieben Handgriffen oder auf Knopfdruck (auf Wunsch). Hier ist vielmehr gemeint, daß das

Verwindungsstabilität und Sicherheit durch aufwendige Technik. So sind beispielsweise die Bodengruppe, die Türschweller und der Windschutzscheibenrahmen verstärkt. In den Vorderbau sind Dämpfungselemente



Verdeck, wenn es voll versenkt wird, nie die Sicht nach hinten behindern kann. Die schöne, langgestreckte Linie dieses Cabrios bleibt ungestört.

Details setzen beim Karosseriedesign einige markante Akzente. Front- und Heckschürze z. B. sind tiefergezogen, die Heckleuchten vergrößert. Ab dem 320i sind Stoßfänger und Außenspiegel in Wagenfarbe lackiert.

integriert, die die Aufprallenergie bei Parkierkollisionen mit bis zu 4 km/h vollkommen reversibel absorbieren.

Wer die individuelle Optik seines BMW Cabrios betonen möchte, kann bei den Metallic-Lackierungen Sterlingsilber, Granitsilber und Diamantschwarz sowie bei den Uni-Lackierungen Brillantrot und Alpinweiß die BMW Shadow-Line wählen (auf Wunsch). Der Chromumfang ist reduziert, dafür sind die Türbrüstungsleisten in Mattschwarz sowie — auch beim 318i — Stoßfänger und Außenspiegel in Wagenfarbe lackiert.



Optimaler Komfort. Die elektrische Verdeckautomatik (auf Wunsch) sorgt fast lautlos für ein rasches Öffnen des Verdecks. Einfach durch das Lösen zweier Spannhebel und per Knopfdruck.

Doch Eigenständigkeit beruht bei BMW nicht nur auf Äußerlichkeiten. Sondern auch auf dem, was dahinter steckt. Technische Lösungen im Detail beweisen, daß bei BMW Probleme immer umfassend durchdacht werden. Die Designer und Ingenieure von BMW waren bestrebt, nicht nur ein echtes und elegantes Cabrio zu schaffen, sondern auch ein in Sicherheit und Qualität überzeugendes Automobil.

Natürlich gilt das auch für die passive Sicherheit der Cabrio-Karosserie. Selbst bei der kompromißlos offen ausgelegten Konstruktion wurde auf höchste Steifigkeit geachtet. Darüber hinaus bleiben Parkierkollisionen mit bis zu 4 km/h ohne Folgen, da den Stoßfängern nachgelagerte Dämpfungselemente die Aufprallenergie vollkommen reversibel absorbieren.

Noch ein paar Worte zur Qualität. Sie steht beim Cabrio selbstverständlich auf dem gleichen hohen Niveau wie bei allen anderen Automobilen von BMW. So erfolgt die Fertigung der Karosserie computergesteuert, um größte Paßgenauigkeit zu erzielen. Und bevor Ihr Cabrio in der von Ihnen gewünschten Farbe lackiert wird, durchläuft es ein aufwendiges, mehrstufiges Programm für einen perfekten Schutz gegen Korrosion. Wir möchten Ihnen nämlich die Freude am offenen Fahren für lange Zeit erhalten.



FÜR DEN OFFENEN DIALOG MIT DEM FAHRER.

Beim offenen Fahren, wenn Ihnen der Fahrtwind um die Nase weht, ist es besonders wichtig, daß Sie sich auf ein klares und funktionales Cockpit verlassen können.

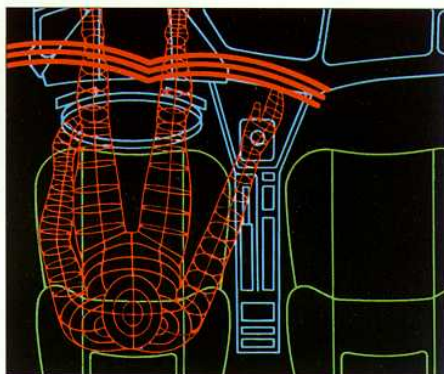
Wie gut das Cockpit des BMW Cabrios funktioniert, zeigt sich schon auf den ersten Blick. Im primären Sichtfeld lassen sich sofort die wichtigsten Daten wie Geschwindigkeit, Drehzahl oder Kühlwassertemperatur erfas-

Das 3er-Cockpit im BMW Bogendesign. Es ist Ausdruck höchster Funktionalität und Ästhetik. Harmonisch in den Innenraum integriert, bietet es eine ganze Reihe vorbildlicher Funktionen: vom Nachtdesign über Service-Intervallanzeige bis hin zu den serienmäßigen elektrischen Fensterhebern. Der serienmäßige Fahrer-Airbag bietet zusammen mit dem angelegten Sicherheitsgurt optimalen Schutz beim Frontalaufprall. In 30 Millisekunden ist der Luftsack gefüllt und fängt Kopf und Oberkörper auf.



sen. Im sekundären Sichtfeld, über der Mittelkonsole, erfahren Sie dann alles, was Sie darüber hinaus wissen möchten, beispielsweise die Uhrzeit.

Einen weiteren Beitrag zu Sicherheit und Komfort leistet die Bogenform des Cockpits. Sie erlaubt Ihnen, schnell und ohne Anstrengung alle nötigen Handgriffe zu tun. Das Nachtdesign hinterleuchtet alle Instrumente und Funktionselemente dezent in Orange. Alles in allem garantiert das BMW Cockpit, daß Sie stets alle Informationen in Sekundenbruchteilen ablesen können und alles sicher im Griff haben. Schnelles Erfassen läßt Ihnen nicht zuletzt mehr Zeit für den Verkehr.



Neben seiner vorbildlichen Ergonomie wartet das BMW Cockpit noch mit fortschrittlichen und nützlichen Informationssystemen auf. Die Service-Intervallanzeige ermittelt den optimalen Servicezeitpunkt, abhängig von Fahrweise, Beanspruchung und gefahrenen Kilometern. Überflüssige Servicearbeiten sind bei Ihrem BMW Cabrio also ausgeschlossen. Sie müssen keinen Tag unter freiem Himmel unnötig versäumen.

Das Ergonomiekonzept. Im Mittelpunkt des BMW Bogendesigns steht der Fahrer. Sie können alle nötigen Handgriffe tun, ohne daß Sie Ihre Sitzposition verändern müssen. So werden Komfort und Sicherheit gleichermaßen erhöht.

Ein weiteres Sicherheitssystem ist die Check-Control (ab 320i). Sie prüft ständig wichtige Fahrzeugfunktionen, wie z. B. Motorölstandniveau und alle wesentlichen Lampen, und zeigt eventuelle Störungen sofort an.

Auf Wunsch hilft ab dem 320i ein Bordcomputer, z. B. Fahrzeiten exakter zu planen, Tankstopps vorauszuberechnen und — weil er sogar akustisch warnt, wenn $+3^{\circ}\text{C}$ Außentemperatur unterschritten sind — böse Überraschungen durch Glatteis zu vermeiden. Und seine Außentemperaturanzeige schließlich hilft Ihnen bei der Entscheidung, ob Sie das Verdeck lieber noch geschlossen halten oder es schon öffnen können.





EIN INTERIEUR, IN DEM MAN SICH NICHT NUR BEI SONNENSCHNEIN WOHL FÜHLT.

Ganz gleich, ob Sie das Verdeck geöffnet haben oder geschlossen, das Interieur Ihres BMW Cabrios sorgt dafür, daß Sie die Freude am Fahren genießen können. Sei es Stoff oder Leder (auf Wunsch), die Materialien und die Verarbeitung überzeugen durch Qualität.

Serienmäßig vorbildlich. Hochwertige Bezugsstoffe und perfekte Verarbeitung prägen den Innenraum des Cabrios. Serienmäßige BMW Sportsitze vorn, elektrische Fensterheber vorn und hinten sowie die beiden elektrisch bedienbaren Außenspiegel sind Beispiele für die hohe Funktionalität.



Ihr Cabrio einmal von der rein praktischen Seite aus gesehen: Insgesamt 312 Liter (nach VDA-Messung) Kofferrauminhalt stehen Ihnen für Ihr Gepäck zur Verfügung.

Der Innenraum ist den besonderen Belastungen gewachsen, denen ein Cabrio bisweilen ausgesetzt sein kann, sei es durch stundenlange direkte Sonneneinstrahlung, durch Feuchtigkeit oder Staub. Sie müssen aber deshalb keineswegs auf Komfort verzichten. Bestes Beispiel ist das ausgeklügelte Lüftungs- und Heizungssystem. Denn auch dessen Leistungsfähigkeit entscheidet, wie behaglich es in einem Cabrio ist. Und wenn Ihnen die Temperaturregulierung durch Heizung, Verdeck und die vier serienmäßigen elektrischen Fensterheber nicht feinfühlig genug ist? Kein Problem, die Klimaanlage (Sonderausstattung) Ihres BMW Cabrios erfüllt Ihnen jeden Wunsch: von erfrischend kühl bis wohlig warm.

Das gilt natürlich auch für die Passagiere im Fond. Dort sind übrigens die Sitze einzeln ausgeformt. Das BMW Cabrio bietet Komfort und Raum wie eine Limousine.



WAS DIE MENSCHEN SCHON IMMER BEWEGTE.

Das weiß-blaue Symbol des rotierenden Propellers, das Markenzeichen von BMW, weist auf ein wichtiges Kapitel in der Unternehmensgeschichte hin. Denn BMW startete mit dem Bau von Flugzeugtriebwerken, mit denen sogleich zahlreiche Rekorde errungen wurden.

Der stilisierte Propeller ist Symbol für die Kraft von BMW, immer wieder die Mobilität des Menschen zu beflügeln. So, wie sich die Anforderungen an zeitgemäße Beweglichkeit im Laufe der Jahrzehnte geändert haben, so hat sich auch das weiß-blaue Emblem gewandelt. Gleichgeblieben ist jedoch das Motiv, das hinter diesem Zeichen steht: die Freude an innovativen Ideen.



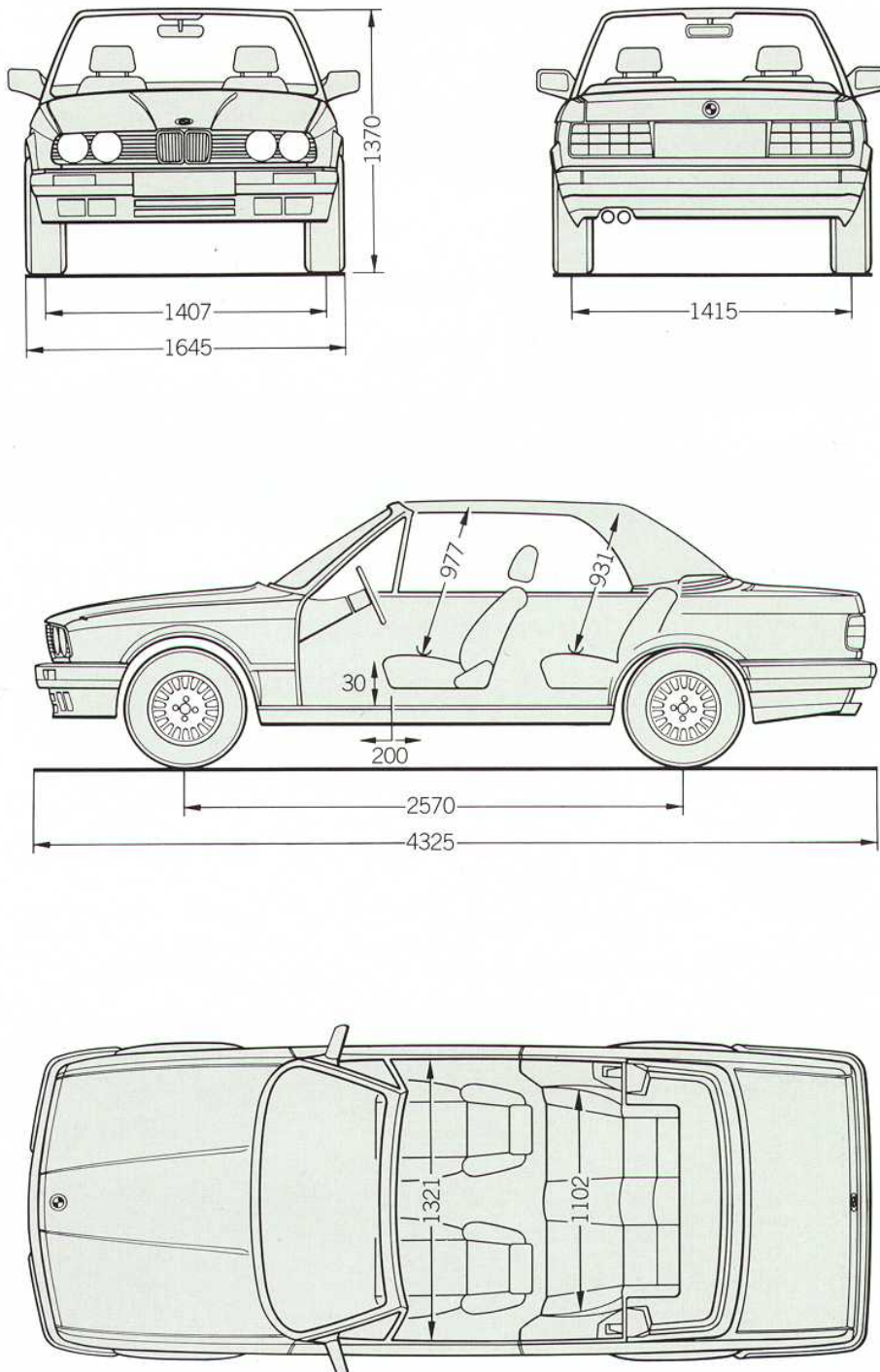
Hochgesteckte Ziele mit Elan zu verfolgen ist eine BMW-typische Einstellung, die von Anfang an auch den Motorrad- und Automobilbau beflügelte.

So ist das Symbol des Propellers längst zum Zeichen für Innovation geworden. Vom überlegenen Leistungsvermögen zeugen seit den 30er Jahren unzählige Erfolge im Automobilrennsport. So fuhren BMW Automobile ihrer Zeit immer ein Stück voraus. BMW war und ist immer ein wenig früher in der Lage, den steigenden Mobilitätsanforderungen gerecht zu werden.

Seit nunmehr 75 Jahren setzt BMW immer wieder neue Zeichen — mit fortschrittlicher Technik, die zur beispielhaften Sicherheit beiträgt und auch der Umwelt zugute kommt.

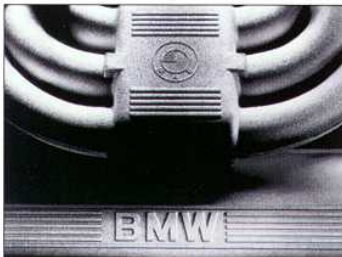
Das wird auch in Zukunft so sein. Denn BMW ist aus Tradition fortschrittlich, damit Sie auch morgen Freude am Fahren haben.

DIE TECHNISCHEN DATEN.



Alle Angaben in Millimeter.

DIE GRUNDAUSSTATTUNG DER BMW 3ER CABRIOS.



TRIEBWERK

Wassergekühlter 4-Zylinder-4-Takt-Reihenmotor, vorn längsgeneigt angeordnet, Leichtmetall-Zylinderkopf, Querstromprinzip, sphärischer Brennraum, obenliegende, 5fach gelagerte Nockenwelle, 5fach gelagerte Kurbelwelle mit 8 Gegengewichten.

Digitale Motor Elektronik mit elektronischer, kennfeldgesteuerter Zündung und kennfeldgesteuerter, luftmengenabhängiger Einspritzung sowie Warmlaufkennfeld und Kaltstartsteuerung, Kraftstoff-Schubabschaltung, selbstlernender Leerlaufregelung, On-Board-Diagnose und Notlaufeigenschaften. Zündleitungen verbleibgeschützt.

Erfüllung der US-Abgasnorm durch geregelten Dreiwege-Katalysator und beheizte Lambdasonde für bleifreies Normalbenzin mit 91 ROZ, Aktivkohlefilter mit gesteuerter Tankentlüftung.

Ab 320i Cabrio: Wassergekühlter 6-Zylinder-4-Takt-Reihenmotor, vorn längsgeneigt angeordnet, Leichtmetall-Zylinderkopf, Querstromprinzip, sphärischer Brennraum, obenliegende, 7fach gelagerte Nockenwelle, 7fach gelagerte Kurbelwelle mit 12 Gegengewichten und Drehschwingungsdämpfer.

Zweirohr-Katalysator-Auspuffanlage mit Doppel-Endrohr.

325i Cabrio: Motorölkühler, Auspuff-Endrohre mit vergrößertem Durchmesser.



GETRIEBE/FAHRWERK

Standardantrieb: Motor vorn, Kraftübertragung hinten. Hydraulisch betätigte Einscheiben-Membranfeder-Kupplung mit automatischer Nachstellung und Drehschwingungsdämpfer, verstärkt. 5-Gang-Getriebe (Höchstgeschwindigkeit im 5. Gang).

Eingelenk-Federbein-Vorderachse mit Bremsnickausgleich und Stabilisator. Schräglenker-Achse hinten (15° Pfeilung) mit Stabilisator, Anfahr-Tauch-Reduzierung und Bremsnickausgleich, Feder/Dämpfer getrennt angeordnet. Fahrwerkabstimmung mit Zweirohr-Gasdruck-Stoßdämpfern, Servolenkung und Sicherheitslenksäule.

Asbestfreie Kupplungs- und Bremsbeläge. Faustsattel-Scheibenbremsen vorn und hinten, vorn innenbelüftet, Handbremse über zusätzliche Trommelbremsen mechanisch auf die Hinterräder wirkend. Anti-Blockier-System (ABS). Radvollblenden.

325i Cabrio: Leichtmetallräder mit Radschraubensicherung durch Adapter.



KAROSSERIE

Cabrio 2türig, 4sitzig, cabriospezifische, selbsttragende Ganzstahlkarosserie, mit der Bodengruppe verschweißt, gesteuert deformierbare Knautschzonen vorn/hinten, rundum angeordnete Verstärkungen. Kraftstofftank: 62 l.

Hohlraumkonservierung, Unterbodenschutz, Radhäuser vorn mit Kunststoffeinsätzen, 6 Jahre Garantie gegen Durchrostung.

Bei diesem Katalog handelt es sich um die deutsche Version. Die abgebildeten Modelle zeigen die Ausstattung für die Bundesrepublik Deutschland. Sie enthalten z. T. auch Sonderausstattungen, die nicht zum serienmäßigen Lieferumfang gehören. In einigen Ländern sind aufgrund gesetzlicher Bestimmungen Abweichungen von den hier beschriebenen Modellvarianten und Ausstattungen möglich. Bitte informieren Sie sich über den genauen Ausstattungsumfang bei Ihrem BMW Importeur oder Händler. Änderungen von Konstruktion und Ausstattung vorbehalten. © BMW AG, München/Deutschland. Nachdruck, auch auszugsweise, nur mit schriftlicher Genehmigung von BMW AG, München.



AUSSENAUSSTATTUNG

Kühlergrill mit integrierten Doppel-Rundscheinwerfern. Parkierschutz rundum durch seitlich herumgezogene Kunststoffstoßfänger und Seitenschutzleisten. Stoßfänger vorn/hinten auf 4 km/h regenerierbar ausgelegt. Integrierte, tiefgezogene Frontschürze. Motorhaubenabstützung mittels Drehstabfeder und Gasdruck-Stoßdämpfer. Stoffverdeck (drei Farben) voll in den Verdeckkasten versenkbar und unter Verdeckklappe verschlossen, Verdeckklappe mit Gasdruckfedern. Feststehendes Fensterdreieck vorn mit integriertem Spiegeldreieck.

Verbundglasfrontscheibe, grünes Wärmeschutzglas, auswechselbare Kunststoffheckscheibe grün. Abschließbarer Tankdeckel mit Gleichschliebung und Halterung an Tankklappe.

Ab 320i Cabrio: Stoßfänger und Außenspiegel in Wagenfarbe lackiert, Windschaufel an Fahrerwischerarm.

325i Cabrio: Frontverkleidungsunterteil mit Öffnung für Motorölkühler, Zentralverriegelung mit Diebstahlsicherung und Crash-Sensor, beleuchteter Hauptschlüssel.



INNEAUSSTATTUNG

Innenraumboden mit Veloursteppich ausgelegt. Abschließbares, beleuchtetes Handschuhfach. Ablagemöglichkeiten auf der Armaturentafel, in der Mittelkonsole vorn, in der Tunnelverkleidung hinten und in den Ablagekästen an den Türen vorn. Armlehnen an den Türen vorn mit integrierten Haltegriffen, beleuchteter Sicherheitsascher und Zigarrenanzünder.

Sicherheitspolsterung an den vorderen Dachsäulen, Rundumpolsterung an den Türen, geschützter Knieraum, abblendbarer Sicherheitsinnenspiegel.

BMW Sportsitze vorn mit verstellbarer Oberschenkelaufgabe, feinabgestufter Rückenlehnenverstellung, Sitzhöhen- und Neigungsverstellung, Einzelsitzausformung hinten. Lehne des Beifahrersitzes vom Fahrer aus entriegel- und vorklappbar. Kopfstützen vorn mit Höhen- und Neigungsverstellung.

Airbag-Lenkrad, Automatik-Sicherheitsgurte vorn/hinten, Gurtschlösser in der Rücksitzlehne versenkt.

Werkzeugbox an der Kofferraumklappe, Ersatzrad unter dem Kofferraumboden, Kofferraumbeleuchtung und Ladekantenschutz. Kofferrauminhalt: 312 l (VDA-Messung). Warndreieck und Verbandskasten.

Ab 320i Cabrio: Türverkleidungseinsätze und Einsätze der Seitenverkleidungen in „Texturgewebe uni“.



ELEKTRIK

Halogen-Doppelscheinwerfer, Abblendscheinwerfer in Ellipsoidtechnik. Hydraulisch verstellbare Leuchtweitenregulierung, zwei Nebelschlußleuchten, zwei Rückfahrleuchten. Beide Außenspiegel elektrisch einstellbar, elektrische Fensterheber vorn/hinten.

Instrumente und Bedienelemente halbkreisförmig um den Fahrer angeordnet, elektronischer Tachometer und Drehzahlmesser. Energie-Control (Verbrauchsanzeige), Service-Intervallanzeige, Kraftstoff- und Kühlwassertemperaturanzeige, Kontrollleuchten für: Kraftstoff, angezogene Handbremse, Bremsbelagverschleiß, Bremsflüssigkeitsstand, Öldruck. ABS-Kontrollleuchte. Analog-Quarzzeituhr. Elektrische Scheibenwaschanlage mit Wisch-Wasch-Automatik und „Tippwischen“, zwei Wischergeschwindigkeiten, Intervallschaltung, Betätigung über Lenkstockhebel. Doppelfanfare.

Heizung/Lüftung: luftseitig geregelte, drehzahlunabhängige Frischluftheizung, leises 4stufiges Gebläse, zusätzliches Defrostergebläse für Heckscheibe, Defrosterdüsen für Front- und Seitenscheiben, Frischluftzufuhr über 4 seitlich und in der Mitte angeordnete Austrittsgitter, Zwangsventilation, Fondraumheizung.

Ab 320i Cabrio: Check-Control mit aktiver Anzeige oberhalb der Windschutzscheibe mit selbständiger Prüfung bei eingeschalteter Zündung von: Abblendlicht, Bremslicht, Rücklicht, Kennzeichenbeleuchtung, Kühlwasserniveau, Waschwasserniveau, Motorölstandniveau, zentrale Hinweisleuchte im Instrumentenkombi. Innenlichtautomatik.

325i Cabrio: Nebelscheinwerfer in die Frontschürze integriert.

318i**320i****325i****GEWICHT**

Leergewicht	kg	1220 (1240)	1280 [1300]	1310 [1330]
Zulässiges Gesamtgewicht	kg	1620 (1640)	1680 [1700]	1710 [1730]
Nutzlast	kg	400	400	400
Zulässige Achslast vorn/hinten	kg	790/905	850/905	865/935
Zulässige Anhängelast ungebr./gebremst*	kg	500/1200	500/1200	500/1200

MOTOR

Zylinder/Ventile		4/2	6/2	6/2
Hubraum	cm³	1796	1991	2494
Hub/Bohrung	mm	81/84	66/80	75/84
Nennleistung/Nenndrehzahl	kW / 1/min	83/5500	95/6000	125/5800
max. Drehmoment/Drehzahl	Nm / 1/min	162/4250	164/4300	222/4300
Literleistung/Literdrehmoment	kW/l/Nm/l	46,2/90,2	47,7/82,4	50,1/89,0
Verdichtung/Kraftstoffart	: 1	8,8/bleifrei Normal	8,8/bleifrei Normal	8,8/bleifrei Normal

GETRIEBE

Seriengetriebeübersetzung I/II/III	: 1	3,72/2,02/1,32	3,72/2,02/1,32	3,83/2,20/1,40
IV/V/R	: 1	1,00/0,81/3,45	1,00/0,81/3,45	1,00/0,81/3,46
Hinterachsübersetzung Serien-/Sportgetriebe	: 1	4,27 (4,45)	4,27 [4,45]	3,73/3,91 [3,73]

FAHRLEISTUNG

Höchstgeschwindigkeit	km/h	187 (185)	195 [194]	216 [210]
Beschleunigung 0-100 km/h	s	12,0 (13,1)	11,5 [13,3]	8,7 [10,5]
0-1000 m	s	33,3 (34,5)	32,5 [34,4]	29,5 [31,5]
Elastizität 80-120 km/h mit				
Serien-/Sportgetriebe im IV. Gang	s	11,2	11,9	9,8/9,3

VERBRAUCH**

5-Gang/5-Gang-Sportgetriebe				
90 km/h	l/100 km	7,0 (7,1)	7,7 [7,8]	7,2/7,6 [7,3]
120 km/h	l/100 km	8,8 (8,9)	9,7 [9,8]	8,9/9,4 [9,1]
Stadtverkehr	l/100 km	10,7 (11,0)	13,3 [13,6]	12,9/13,1 [13,2]

RÄDER

Reifendimension		195/65 R 14 89 H	195/65 R 14 89 H	195/65 R 14 89 V
Raddimension		5 1/2 J x 14	5 1/2 J x 14	6 J x 14
Material		Stahl	Stahl	Leichtmetall

ELEKTRIK

Batteriekapazität	Ah	46	50	50
Lichtmaschinenleistung	A/W	65 (80)/910 (1120)	80/1120	80/1120

* Werte bei max. 12 % Steigung.

** Kraftstoffverbrauch nach DIN 70030, Teil 1.

Leergewicht gilt für Fahrzeuge in serienmäßiger Ausstattung.
Sonderausstattungen erhöhen diesen Wert.

Werte in () gelten für Automatic-Fahrzeuge ohne EH-Steuerung.
Werte in [] gelten für Automatic-Fahrzeuge mit EH-Steuerung.

EIN SERVICE, WIE IHN EIN BMW VERDIENT.

Bei BMW beginnt Service bereits bei der Fahrzeugentwicklung. Jeder BMW verfügt über so reparaturfreundliche, fortschrittliche Systeme wie die BMW Service-Intervallanzeige und die BMW On-Board-Diagnose.

Nach dem Kauf ist der BMW Händler als Ihr kompetenter Partner für Sie da. Natürlich verwendet Ihre BMW Werkstatt Original BMW Teile, denn sie gewährleisten Qualität, Zuverlässigkeit und Präzision auf BMW-Niveau. Weil sich der BMW Händler für die Güte seiner Arbeit und den Wert von „Original BMW“ verbürgt, gibt er eine 12monatige Gewährleistung auf Werkstattarbeiten und Original BMW Teile.

Auch im Falle einer Panne sind wir für Sie da: mit dem BMW Bereitschaftsdienst, Tag und Nacht unter der Rufnummer 01 30/33 32 aus dem gesamten Bundesgebiet zum Nulltarif erreichbar. Darüber hinaus bekommen Sie mit dem neuen Fahrzeug die BMW Service Card mit auf den Weg, die rund um die Uhr in Europa Pannenhilfe und weitere interessante Leistungen bietet.

Die Freude am Fahren hört somit beim Service nicht auf. Ein sicheres Gefühl, für das wir auch in Zukunft alles tun werden.



Die BMW Service Card. Sie bietet kompetente Pannenhilfe rund um die Uhr in ganz Europa, u. a. durch kostenloses Abschleppen und Bergen, kostenlose Hotelübernachtung und Mietwagenservice. Die BMW Service Card bekommt der Neuwagenkäufer mit auf den Weg.

FINANZIERUNG ODER LEASING — INDIVIDUELL WIE EIN BMW.

Neben dem Barkauf stehen Ihnen zwei weitere Wege zu einem BMW Cabrio offen. Zwei Wege, die Ihnen finanzielle Beweglichkeit garantieren: BMW Finanzierung und BMW Leasing durch die BMW Bank.

BMW Finanzierung: Neben der Erfahrung und Kompetenz profitieren Sie von der großen Flexibilität der BMW Bank, die Ihnen ein „maßgeschneidertes“ Finanzierungspaket anbietet, zugeschnitten auf Ihre Vorstellungen mit marktgerechten, konstanten Zinsen.

BMW Leasing: Eine zeitgemäße Alternative zum Kauf ist das BMW Leasing. Dieser Weg sichert Ihnen auch finanzielle Beweglichkeit. Ihr Kapital wird nicht durch die Anschaffung gebunden, Sie können es anderweitig einsetzen. Sie können wählen zwischen dem BMW Netto-Leasing, der reinen Nutzungsüberlassung des Fahrzeugs, und dem BMW Service-Leasing. Dieses umfaßt ein Paket zusätzlicher Leistungen, so z. B. die Kostenübernahme für Wartung und Verschleißreparaturen und kompletten Versicherungsservice. Ihr BMW Händler berät Sie gern.



WEITERE BMW KATALOGE

Farben und
Polster

Sonderaus-
stattungen

Zubehör

Finanzierung/
Leasing

BMW Niederlassung Essen

Bamlerstraße 102, Telefon 02 01 / 83 18 - 0

Frankenstraße 40, Telefon 02 01 / 83 18 - 100



FREUDE AM FAHREN