

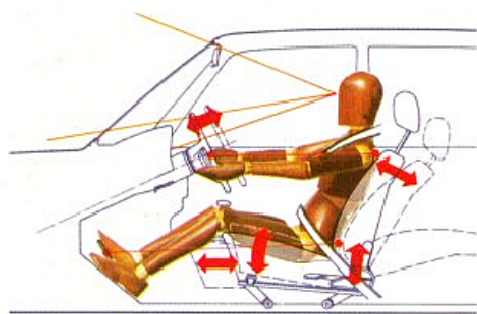


518
520 520i
525 528

Die Automobile der BMW 5er Reihe: Jenseits der Klassen.

Die Zeichen der Zeit stehen beim Automobil nicht auf Größe und Anspruchsbetonung. Sondern auf mehr Substanz in verkehrsgerechter Form. Denn die Probleme des Verkehrs machen keinen Unterschied zwischen Wagenklassen. So entspricht das Konzept der BMW 5er Reihe dem Zwang zur Konzentration auf das Wesentliche: nicht größer, sondern besser. Mit einer ausgewogenen Kombination von Leistungsfähigkeit und Fahr-sicherheit, von Fahrkomfort und Ausstattungskultur – in funktionaler Form und kompakten Abmessungen. Diese BMW stellen damit außerhalb der herkömmlichen Klassenordnung wieder ein Stück automobilen Fortschritts dar. Ein Konzept, das vom BMW 518 bis zum BMW 528 zwar unterschiedlich interpretiert, aber nie verleugnet wird.

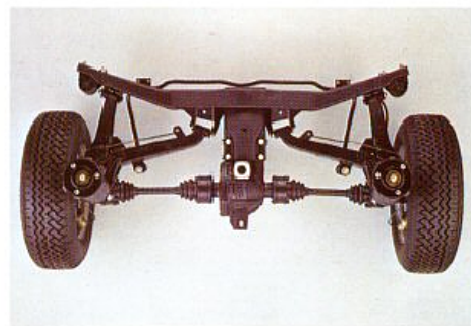
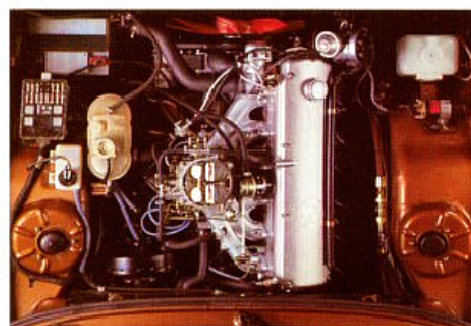
Für welche Version Sie sich entscheiden – Sie erwerben nie dasselbe, aber immer das gleiche: ein zukunftsorientiertes und damit zukunftssicheres Automobilkonzept.



Die optimale Anpassung an den Fahrer:
BMW Funktionskomfort.

Der hohe Bedienungskomfort hat eine klare Funktion: Fahrsicherheit als Ergebnis mühelosen Beherrschens moderner Automobiltechnik. Diesem Ziel dienen sowohl die systematisierten und gestalteten Bedienelemente, die gut ablesbaren Instrumente wie auch das fortschrittliche Heizungs- und Belüftungssystem und das BMW Sicht-, Sitz- und Bedienungssystem. Konditionserhaltung ist ein Beitrag zur Fahrsicherheit.

BMW Triebwerke: Motoren der Aktivität.
Die faszinierende Leistungsentwicklung von BMW Triebwerken ist das Ergebnis einer lang-jährigen technisch-physikalischen Grundlagenarbeit, aber auch der ungewöhnlich großen Summe sportlicher Erfahrungen aus dem Einsatz von Rennmotoren. Die dort gewonnenen triebwerkstechnischen Detailkenntnisse sind nicht nur der Schlüssel zu der kultivierten Leistungsentwicklung, sondern auch die Basis für die ungewöhnliche Wirtschaftlichkeit, Standfestigkeit und Lebensdauer. Die Leistungsabgabe ist über einen weiten Drehzahlbereich durch ein hohes Drehmoment und exzellente Elastizität gekennzeichnet.



Fahrsicherheit ist bei BMW keine Frage der Straßenqualität.

Die BMW Fahrwerkskombination – Federbeine vorn und Schräglenkern hinten – zählt zu den leistungsfähigsten Konstruktionen der Welt. Ihre Überlegenheit beruht auf der Koordination von konstruktivem Aufwand und sorgfältigster Feinabstimmung an Federung und Dämpfung. Dadurch verbinden BMW Automobile präzise Schnellaufigenschaften und überragendes Kurvenverhalten mit einem hohen Maß an Fahrkomfort und Fahrkultur.

Fortschritt durch Forschung: Sicherheit bei BMW.

Ein BMW bietet nicht allein eine Vielzahl hochwertiger und leistungsfähiger Sicherheits-Detailkonstruktionen, sondern eine Systemkombination mit präzise aufeinander abgestimmten Sicherheitseinrichtungen, die sich in der Wirkung stufenweise ergänzen: das BMW Lebenserhaltungssystem – entwickelt in einer der modernsten europäischen Testanlagen zum Erforschen und Testen automobiler Sicherheitseinrichtungen.

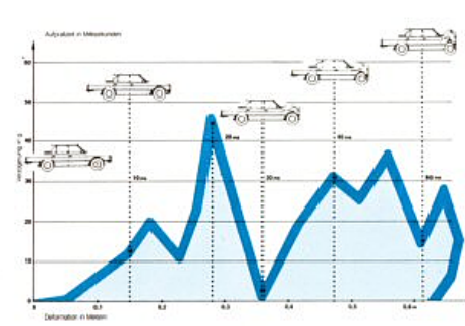
Der BMW hat gesteuert deformierbare energie-verzehrende Front- und Heckpartien – im

Knautschverhalten beim Frontalaufprall auf die Ansprechzeit der vorderen Automatikgurte abgestimmt (1).

Der Passagierraum ist als Sicherheitszelle mit rundum angeordneten Verstärkungen ausgebildet. Ein integrierter Überrollbügel (2) und besondere Front- und Heckdach-Verstärkungen machen ihn überschlagsfest (3).

Die Motorhaube mit spezieller Sicherheits-Verriegelung knickt gezielt aus, vernichtet Stoßenergie und durchstößt nicht die Frontscheibe (4).

Der besonders konstruierte Kardantunnel und ein steifer Stirnwandbereich verhindern bei einem Frontalaufprall das Eindringen von Motor und Getriebe in den Fahrgastraum (5).



**BMW 518, 520, 520 i
Automobile, die den
Aufstieg zu einem BMW
Viertürer erleichtern.**

Mit der Einführung der 5er Reihe realisierte BMW die Idee perfekter Automobiltechnik, aber in kompakten Abmessungen.

Inzwischen ist aus dieser zukunftsweisenden BMW Idee ein ungewöhnlich erfolgreiches Automobil geworden: mit Konstruktionen, die bis ins kleinste Detail optimiert wurden und mit einem überlegenen Qualitätsstandard, der nicht nur für die außerordentliche Zuverlässigkeit verantwortlich ist, sondern auch für die Langlebigkeit – bis hin zum hohen Wiederverkaufswert.

So stellen die BMW Automobile dieser Klasse alles in allem eine Investition dar, die sich in weit mehr auszahlt als nur in der sprichwörtlichen Freude am Fahren.

Wer den Wert eines BMW nicht am Abstand zu billigeren Alternativen mißt, sondern an der Distanz zu vergleichbaren, gibt mit seiner Entscheidung nicht nur zu erkennen, wo er steht. Sondern mehr noch, wie weit er kommen möchte.

BMW 518: 1766 cm³ 66 DIN kW (90 PS).
in 13,9 s von 0 auf 100 km/h, 160 km/h.
9,8 l/100 km nach DIN 70030. Normabenzin
91 ROZ.

BMW 520: 1990 cm³ 85 DIN kW (115 PS).
in 11,8 s von 0 auf 100 km/h, 176 km/h.
10,7 l/100 km nach DIN 70030. Superbenzin
96 ROZ.

BMW 520i: 1990 cm³ 92 DIN kW (125 PS).
in 11,3 s von 0 auf 100 km/h, 181 km/h.
9,5 l/100 km nach DIN 70030. Superbenzin
96 ROZ.



**BMW 525, 528
Automobile, die den
Aufstieg bei den BMW
Viertürern ermöglichen.**

Die BMW der 5er Reihe zeigen deutlich das Ziel der Konstrukteure: Automobile für die hohen Ansprüche ambitionierter Fahrer zu bauen. Der konstruktive Aufwand, die feinabgestimmte Technik, die umfassende Ausstattung und die Gehrgalt in der Ausführung gehen weit über das in dieser Klasse Gewohnte hinaus. Die Summe aller automobiltechnischen Leistungen vermittelt ein außergewöhnliches Maß an Fahrfreude, Fahrkultur und Fahr-sicherheit und gibt diesen Automobilen so einen unverkennbaren Charakter.

Wenn aus dieser konstruktiven Linie so schnell eine Erfolgskurve wurde, hat das einen einfachen Grund:

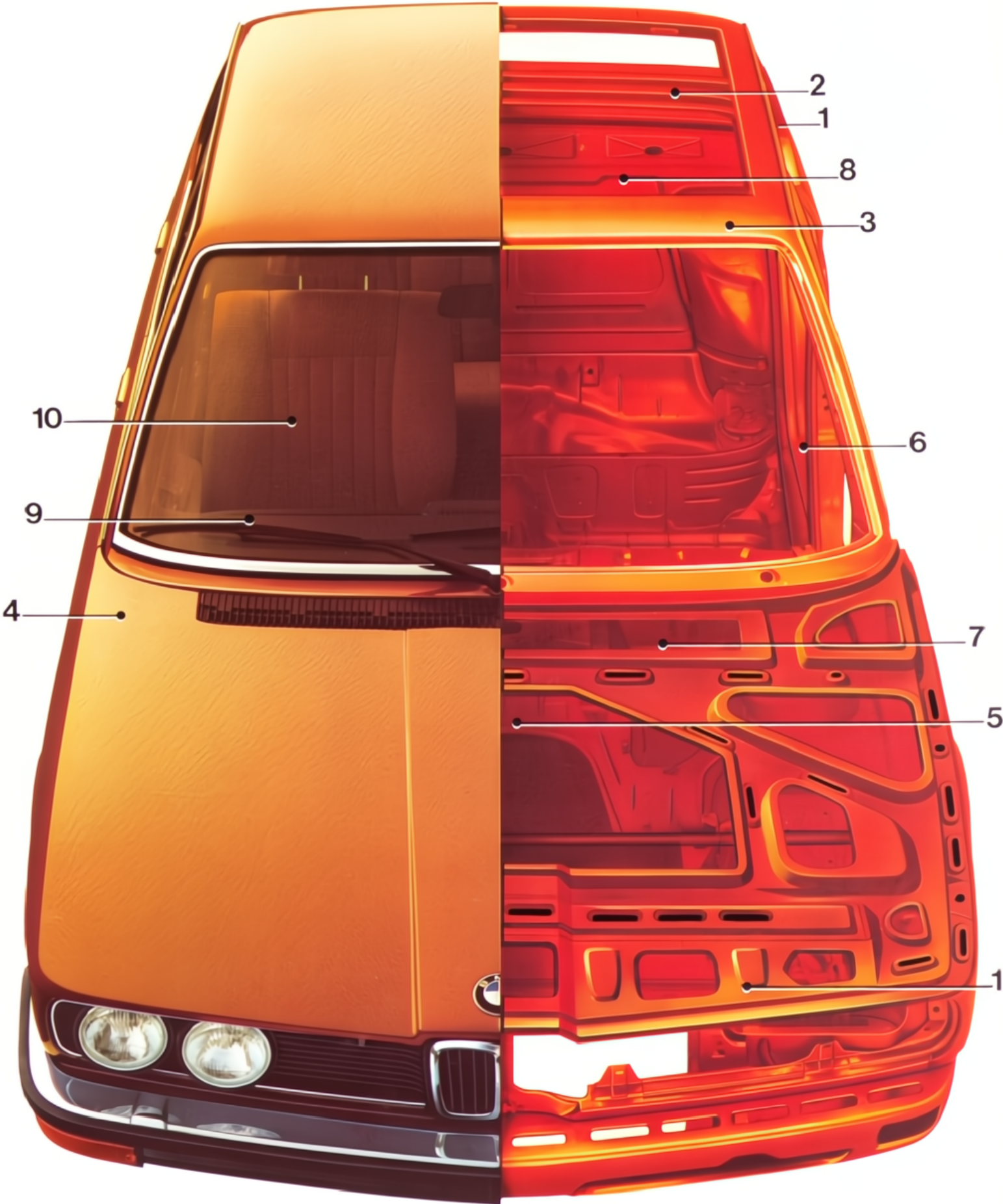
Der Trend zur Besinnung auf das Wesentliche führt zu kritischeren Ansprüchen.

Und dadurch wächst zwangsläufig die Zahl der BMW Fahrer.



BMW 525: 2494 cm³ 110 DIN kW (150 PS).
in 10,1 s von 0 auf 100 km/h, 193 km/h.
10,5 l/100 km nach DIN 70030. Superbenzin
96 ROZ.

BMW 528: 2788 cm³ 125 DIN kW (170 PS).
in 9,5 s von 0 auf 100 km/h, 198 km/h.
10,6 l/100 km nach DIN 70030. Superbenzin
96 ROZ.



Technische Daten

BMW 518 BMW 520 BMW 520i BMW 525 BMW 528

Karosserie	Limousinenaufbau 4-türig, allseitig formstetige Sicherheitskabine, geplante Knaussschützen vorn und hinten, integrierter Überrollbügel, übertragende Motorhaube mit Sicherheitsverriegelung				
Maße	Länge 4620 mm, Breite 1690 mm, Höhe (leer) 1425 mm, Radstand 2636 mm, Wendekreis 10,5 m, Türbreite vorn 1000 mm, hinten 870 mm				
Gewichte	Spurweite vorn 1406 mm hinten 1442 mm		hinten 1446 mm		Spurweite vorn 1420 mm hinten 1460 mm
	Schulterraumbreite vorn 1380 mm, hinten 1375 mm, Sitzbreite vorn 570 mm, hinten 1380 mm, Sitztiefe vorn 500 mm, hinten 480 mm		Sitzhöhenverstellung 40 mm		
	Sitzlängsverstellung 225 mm, Kopfhöhe uneingesessen vorn 890 mm, hinten 870 mm				
	Kofferrauminhalt absolut ca. 620 l, nach VDA ca. 440 l, Kraftstofftank 70 l, davon 7 l Reserve				
	Leergewicht 1240 kg	Leergewicht 1240 kg (Automatic 1260 kg)	Leergewicht 1260 kg	Leergewicht 1350 kg (Automatic 1370 kg)	Leergewicht 1385 kg (Automatic 1405 kg)
	Zuladung 460 kg	Zuladung 460 kg (Automatic 440 kg)	Zuladung 440 kg	Zuladung 460 kg (Automatic 440 kg)	Zuladung 455 kg (Automatic 435 kg)
	Zul. Gesamtgewicht 1700 kg	Zul. Gesamtgewicht 1700 kg	Zul. Gesamtgewicht 1700 kg	Zul. Gesamtgewicht 1810 kg	Zul. Gesamtgewicht 1840 kg
	Zulässige Anhängelast ungebremst 500 kg, gebremst 1200 kg (bei max. 12% Steigung), zulässige Dachlast 75 kg		Zulässige Anhängelast ungebremst 500 kg, gebremst 1200 kg (bei max. 16% Steigung), zulässige Dachlast 75 kg		
Motor	Wassergekühlter 4-Zylinder, 4-Takt-Reihenmotor, vorn längs angeordnet, Leichtmetall-Zylinderkopf, Querstromprinzip, sphärischer Kugel-Wirbelkammer-Brennraum, oberliegende Nockenventile, parallel versetzte in V-Form hängende Ventile, Druckumlaufschmierung mit Eaton-Pumpe und Hauptstromfilter			Wassergekühlter 6-Zylinder, 4-Takt-Reihenmotor, vorn längs angeordnet, Leichtmetall-Zylinderkopf, Querstromprinzip, sphärischer Kugel-Wirbelkammer-Brennraum, oberliegende 4-fach gelagerte Nockenventile, parallelversetzte, in V-Form hängende Ventile, Doppelrollenkettantrieb, schwingungsgedämpft, 7-fach gelagerte Kurbelwelle mit 12 Gegengewichten, drehungsweggedämpft, Druckumlaufschmierung mit Eaton-Pumpe und Hauptstromfilter	
	5-fach gelagerte Kurbelwelle mit 4 Gegengewichten	5-fach gelagerte Kurbelwelle mit 8 Gegengewichten			
	Falstrom-Registervergaser Solex DDTA 32/32 mit Startautomatik	2 Gleichdruckvergaser Stromberg 175 CDET mit Startautomatik	Mechanische Benzinspritzung Bosch K-Jetronic	Doppelregistervergaser Solex 4 A1, Startautomatik mit kontinuierlicher Kalilaufanreicherung, Beschleunigungspumpe	
	Hubraum 1766 cm³ Hub 71 mm, Bohrung 89 mm	Hubraum 1990 cm³ Hub 80 mm, Bohrung 89 mm	Hubraum 1990 cm³ Hub 80 mm, Bohrung 89 mm	Hubraum 2494 cm³ Hub 71,6 mm, Bohrung 86 mm	Hubraum 2788 cm³ Hub 80 mm, Bohrung 86 mm
	Leistung 66 DIN kW (90 PS) bei 5800 1/min Drehmoment 143 Nm (14,3 kpm) bei 3700 1/min Verdichtung 8,3:1	Leistung 85 DIN kW (115 PS) bei 5600 1/min Drehmoment 165 Nm (16,5 kpm) bei 3700 1/min Verdichtung 9,0:1	Leistung 92 DIN kW (125 PS) bei 5700 1/min Drehmoment 175 Nm (17,5 kpm) bei 4350 1/min Verdichtung 9,3:1	Leistung 110 DIN kW (150 PS) bei 5800 1/min Drehmoment 212 Nm (21,2 kpm) bei 4000 1/min Verdichtung 9,0:1	Leistung 125 DIN kW (170 PS) bei 5800 1/min Drehmoment 238 Nm (23,8 kpm) bei 4000 1/min Verdichtung 9,0:1
	Drehstromlichtmaschine 12 Volt, 45 A/630 Watt		Drehstromlichtmaschine 12 Volt, 55 A/770 Watt		
	Batterie 12 Volt, 36 Ah	Batterie 12 Volt, 44 Ah		Batterie 12 Volt, 55 Ah	
	Zündverteiler mit Drehzahlbegrenzer, Fliehkraft- und Unterdruckverstellung				
Kraftübertragung	Hydraulisch betätigte Einscheiben-Trocken-Tellerfederkupplung mit Drehschwingungsdämpfer und automatischer Nachstellung, bei Sonderausstattung Automatic: Flüssigkeitskupplung mit Drehmomentwandler				
	Speersynchronisiertes 4-Gang-Getriebe, I 3,764; II 2,022; III 1,320; IV 1,0; R 4,096			Speersynchronisiertes 4-Gang-Getriebe, I 3,855; II 2,202; III 1,401; IV 1,0; R 4,3	
	Hinterachsübersetzung 4,44:1			Hinterachsübersetzung 3,64:1	
	Geteilte Kardanwelle mit elastisch aufgehängtem Mittellager und 2 Kreuzgelenken, Hinterradantrieb über Doppelgelenkwellen mit wartungsfreien homokinetischen Gelenken				
Fahrleistungen	Höchstgeschwindigkeit 160 km/h Beschleunigung von 0 auf 100 km/h in 13,9 s Kraftstoffnormverbrauch nach DIN 70030 9,8 l/100 km Normalbenzin 91 ROZ Kraftstoffverbrauch bei konstant 100 km/h: 8,3 l/100 km Normalbenzin 91 ROZ	Höchstgeschwindigkeit 176 km/h (Automatic 170 km/h) Beschleunigung von 0 auf 100 km/h in 11,8 s Kraftstoffnormverbrauch nach DIN 70030 10,7 l/100 km Superbenzin 98 ROZ Kraftstoffverbrauch bei konstant 100 km/h: 9,2 l/100 km Superbenzin 98 ROZ	Höchstgeschwindigkeit 181 km/h Beschleunigung von 0 auf 100 km/h in 11,3 s Kraftstoffnormverbrauch nach DIN 70030 9,5 l/100 km Superbenzin 98 ROZ Kraftstoffverbrauch bei konstant 100 km/h: 8,4 l/100 km Superbenzin 98 ROZ	Höchstgeschwindigkeit 193 km/h (Automatic 185 km/h) Beschleunigung von 0 auf 100 km/h in 10,1 s Kraftstoffnormverbrauch nach DIN 70030 10,5 l/100 km Superbenzin 98 ROZ Kraftstoffverbrauch bei konstant 100 km/h: 9,2 l/100 km Superbenzin 98 ROZ	Höchstgeschwindigkeit 198 km/h (Automatic 190 km/h) Beschleunigung von 0 auf 100 km/h in 9,5 s Kraftstoffnormverbrauch nach DIN 70030 10,8 l/100 km Superbenzin 98 ROZ Kraftstoffverbrauch bei konstant 100 km/h: 9,6 l/100 km Superbenzin 98 ROZ
Fahrwerk und Bremsen	Radaufhängung vorn: Einzelradaufhängung an versetzt angeordneten (Nachlaufversatz) Federbeinen mit Schraubenfedern und Gummizusatzfedern, Drehstabstabilisator Radaufhängung hinten: Einzelradaufhängung mit gummielagerten Schräglenkern, Federbeine mit Schraubenfedern und Gummizusatzfedern				
	Drehstabstabilisator vorn verstärkt und hinten				
	Zusammenschiebbare Sicherheitslenksäule, Lenkung System ZF-Gemmer mit Schnecke und Rolle, dreiteilige Spurlänge			Zusammenschiebbare Sicherheitslenksäule, drehzahlabhängige Servolenkung, Gesamtübersetzungsverhältnis 16,9:1	
	Gesamtlübersetzungsverhältnis 19,12:1			Gesamtlübersetzungsverhältnis 22,5:1	
	Stahlfelgen mit Radkappen 5 1/2 J x 14 H2		Stahlfelgen mit Radkappen und Radzieringen 5 1/2 J x 14 H2		
	Stahlgürtelreifen 175 SR14		Stahlgürtelreifen 175 HR14		
	Doppel-Zweikreis-Bremsanlage mit Bremskraftverstärker und Bremsdruckminderer für die Hinterachse, vorn: 4 Kolben-Festsattel-Scheibenbremse (528 belüftet) mit automatischer Nachstellung, Scheibendurchmesser 280 mm				
	Hinten: Simplex-Gleitbacken-Trommelbremse, selbstzentrierende Bremsbacken, Trommeldurchmesser 250 mm, Handbremse mechanisch auf Hinterräder wirkend			Hinten: Festsattel-Scheibenbremse mit automatischer Nachstellung, Scheibendurchmesser 272 mm, Handbremse mechanisch auf zusätzliche Duo-Servo-Trommelbremse hinten wirkend mit 160 mm Durchmesser	
Außenausstattung	Pakierschutz rundum durch seitlich herangezogene Stoßstangen mit Gummiauflagen und seitliche Gummistößleisten, Motorhaube mit Federentlastung und spezieller Sicherheitsverriegelung mit Fanghaken, vorn und hinten vollversenkbare Kurbelsteuern, Verbundglas-Frontscheibe, getönter Fahrer-Außenspiegel, ab 525 von innen elektrisch einstellbar, Halogen-Ölwannebeleuchtung (automatische Abschaltung mit der Zündung), 2 Rückfahrleuchten, integrierte Nebelschlussleuchte, neibare Heckscheibe, abschließbarer Tankdeckel ab 520, BMW 528: verchromte Schwellerleiste unter den Türen, BMW 525 und 528 mit zusätzlichen Chromleisten und Schriftzug am Kühlergrill				
	Hohlräumkonservierung, Unterbodenschutz				
Innenausstattung	Gut lesbare, übersichtlich angeordnete Instrumente mit Quarzzeituhr und Drehzahlmesser (518 und 520 auf Wunsch), Kraftstoff- und Kühlwasser-Temperaturanzeige, Tageskilometerzähler, 2 Wischergeschwindigkeiten, Intervallschaltung und Scheiben-Wisch-Wasch-Automatik mit Betätigung am Lenkrad, stufenlos regelbare, orangefarbene Armaturenbeleuchtung, zusätzliche Kontrollleuchten für Kraftstoff, Nebelschlussleuchte, angezeigte Handbremse und Bremsstufenstandsstand, Wahlbereichsanzeige bei Automatik im Instrumentenlager, schaumstoffummanteltes 4-Speichen-Lenkrad (ab 525 Axialverstellung um 40 mm), mit großer Polsterplatte und 4 Haupttasten				
	Heizung und Belüftung: Wasserdicht geregelte Frischluftheizung mit über Drehknöpfe leicht einstellbarer Heizleistung, leises dreistufiges Gebläse, Defrostergasen für Front- und Seitenscheiben, Frischluftzufuhr über seitlich und mittlere jeweils horizontal und vertikal verstellbare Austrittsgitter, dabei für Fahrer und Beifahrer getrennt, regelbar und abstellbar, Heizungsschemabeleuchtung, Zwangsentlüftung				
	Liegesitze vorn mit stufenlos verstellbaren Rückenlehnen (ab 525 Fahrersitz in Höhe und Neigung verstellbar) leichtgängige Sitzlängsverstellung durch Rollenlagerung, Kopfstützen vorn über Druckknopf in der Höhe einstellbar und abnehmbar, ab BMW 525 auch in der Neigung verstellbar, 3-Punkt-Automatik-Sicherheitsgurte vorn mit verdecktem Aufroller, Armlehnen an den Türen, vorn mit integrierten Haltegriffen, Dachhaltegriffe hinten mit Kleiderhaken, ab BMW 525 Dachhaltegriff vorn für Beifahrer, Holzschalthebelknopf und Mittelarmlehne hinten ab 520				
	Innenraumboden vollständig mit Teppich ausgelegt, Teppich auf der Hutablage (außer 518) und im Kofferraum, bequem erreichbare Ablagen im großen beleuchteten Handschuhfach, auf dem Instrumententräger, in der Mittelkonsole und in den Kästen an den Vordertüren, Sicherheitsascher und Zigarrenanzünder, 2 Ascher im Fond, abblendbarer Sicherheitsinnenspiegel, Türschlosser mit Sicherheitsverriegelungen, Kindersicherung an den Fondtüren, kleine Ablageflächen rechts und links im Kofferraum, Ersatzrad unter dem Kofferraumboden, Werkzeugbox an der Kofferraumklappe, ab 520 komplette Kofferraumverkleidung				
	Parklichtschaltung, Innenraumleuchte mit 4 Türkontakten, Kofferraumleuchte, Steckdose für aufladbare Handlampe (Sonderzubehör) im Handschuhfach				
	Zusätzliche Ausstattung BMW 525/528: Taschen an den Lehnen der Vordersitze, Einzelsitzausformung hinten, BMW 528: Handschuhkasten abschließbar, Holzblenden an den Türverkleidungen, Holzboden in der Mittelkonsole				
Sonderausstattung	Leichtmetall-Sportfelgen mit Stahlgürtelreifen 175 HR 14 oder 195/70 HR 14 bzw. 195/70 VR 14 (nur 528), Stahlgürtelreifen 195/70 HR 14 bzw. 195/70 VR 14 (nur 528), Sperrdifferential, 5-Gang-Getriebe (nur 520 und 520i), Automatik-Getriebe (außer 518/520i), Servolenkung ab 520 (528 serienmäßig), Anhängerkupplung				
	Drehstabstabilisator vorn verstärkt und Drehstabstabilisator hinten, Radzieringe				
	Kunstlederpolsterung (ab 520 i ohne Aufpreis), Lederpolsterung, Sportlenkrad 380 mm Ø, 3-Punkt-Automatik-Sicherheitsgurte hinten, zwei Kopfstützen für hintere Sitze, niedrige Vorderstütze, Fondraumheizung, Klimaanlage mit Wärmeschutzglas rundum, Velours-Fußmatten, abschließbarer Handschuhkasten mit Gleichschließung (528 serienmäßig), große Werkzeugbox an der Kofferraumklappe mit Verkleidung				
	In Höhe und Neigung verstellbarer Fahrersitz und stufenlos axial verstellbare Lenksäule				
	Wärmeschutzglas rundum, Stahlkurbel-Hebedach mit mechanischer oder elektrischer Betätigung, Metallic-Lackierung, zweiter Außenspiegel mechanisch für 518-520i, abschließbarer Tankdeckel mit Gleichschließung (nur 518), Schmutzfänger hinten				
	Halogen-Nebelscheinwerfer, Scheinwerfer Wisch-Wasch-Anlage, elektrische Scheibenheber vorn und hinten (ab 520), elektrische Scheibenheber nur vorn ab 520, elektrisch von innen einstellbarer Außenspiegel für Fahrerseite (ab 525 serienmäßig), elektrisch von innen einstellbarer Außenspiegel für Fahrer- und Beifahrerseite, Radios verschiedener Fabrikate (Mono, Stereo und Cassette), Radioentstörung, Automatik-Antenne hinten				
	Drehzahlmesser				

Die abgebildeten Modelle zeigen die Ausstattung für die Bundesrepublik Deutschland. In verschiedenen anderen Ländern sind aufgrund gesetzlicher Bestimmungen Abweichungen von den hier beschriebenen Modellvarianten und Ausstattungen möglich. Bitte informieren Sie sich über den genauen Ausstattungsumfang bei Ihrem BMW Importeur oder Händler. Änderung von Konstruktion und Ausstattung vorbehalten.



BMW – Freude am Fahren

7 11 03 02 10
1/77 VM
Printed in West Germany