

BMW 520



Jeder neue BMW dokumentiert überzeugend die Entwicklung im Automobilbau. Denn er prägt sie. Denn er fährt dem Standard voraus. Treibende Kraft dabei ist die Erkenntnis, daß nur das bessere Automobil den besseren Fahrer ermöglicht. Ein Konzept, das BMW mit dem BMW 520 neu interpretiert. Mit der Summe seiner gesamten Erfahrung. Ergebnis: Das abgestimmte Automobil. Die überlegene Kombination von sportlicher Leistung, Sicherheit und funktionellem Komfort. Der BMW 520 zeigt, wo die Zukunft des Automobils liegt.

BMW 520
BMW 520i



Bekenntnis zur sportlichen Basis

Die Anforderungen im Straßenverkehr steigen. Damit Wagen und Fahrer aktiv teilnehmen können, braucht das Auto vitale Reserven. Deswegen bekennt sich BMW auch mit dem neuen 4-Zylinder zur sprichwörtlichen BMW Sportlichkeit. Zu den großen Leistungsreserven, durch



die der Fahrer gelassener reagiert. Dieses Bekenntnis zur sportlichen Basis hat BMW durch funktionellen Komfort unterstrichen. Die bewährte BMW Technik garantiert ein Höchstmaß an aktiver und passiver Sicherheit. BMW 520 – in seiner Klasse das beste Automobil, das BMW bisher gebaut hat.



Faszination von Form und Funktion

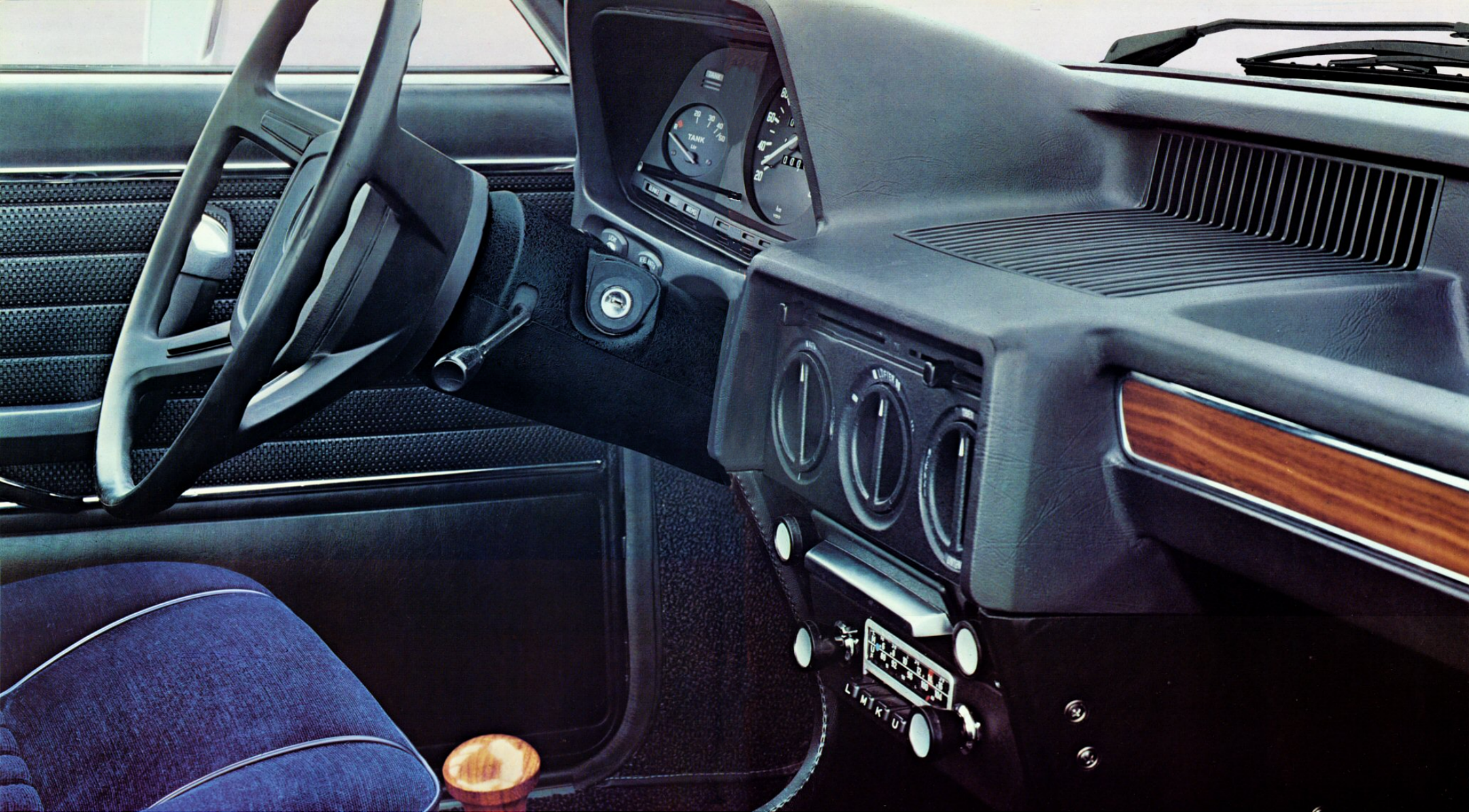
Die tief heruntergezogene Motorhaube und die große, schräggestellte Windschutzscheibe zeigen, worauf es BMW ankommt. Gute Form ist bei BMW nie Selbstzweck. Sie muß funktionell

sein. Nur dann sind Wendigkeit, Handlichkeit und Übersichtlichkeit garantiert. Die aerodynamische Linie vermindert den Luftwiderstandsbeiwert. Der Spoiler drückt den Wagen bei

hohen Geschwindigkeiten fest auf die Straße. Die Gürtellinie des BMW 520 wurde tiefergelegt. Damit hat sich, durch größere Fensterflächen, die Rundumsicht erhöht. Vier Halogenscheinwerfer gestatten auch bei Nacht sicheres und zügiges Fahren. Große, übersichtliche Leuchteinheiten im



Heck, mit integrierten Rückfahrcheinwerfern und Nebelschlußleuchte, sichern nach hinten. Die Stoßstangen wurden weit herumgezogen. Die Seiten durch Gummileisten flankiert. Sie schützen die Karosserie. BMW 520 – faszinierende Form, in der die Vernunft steckt.



Cockpit-Erlebnis

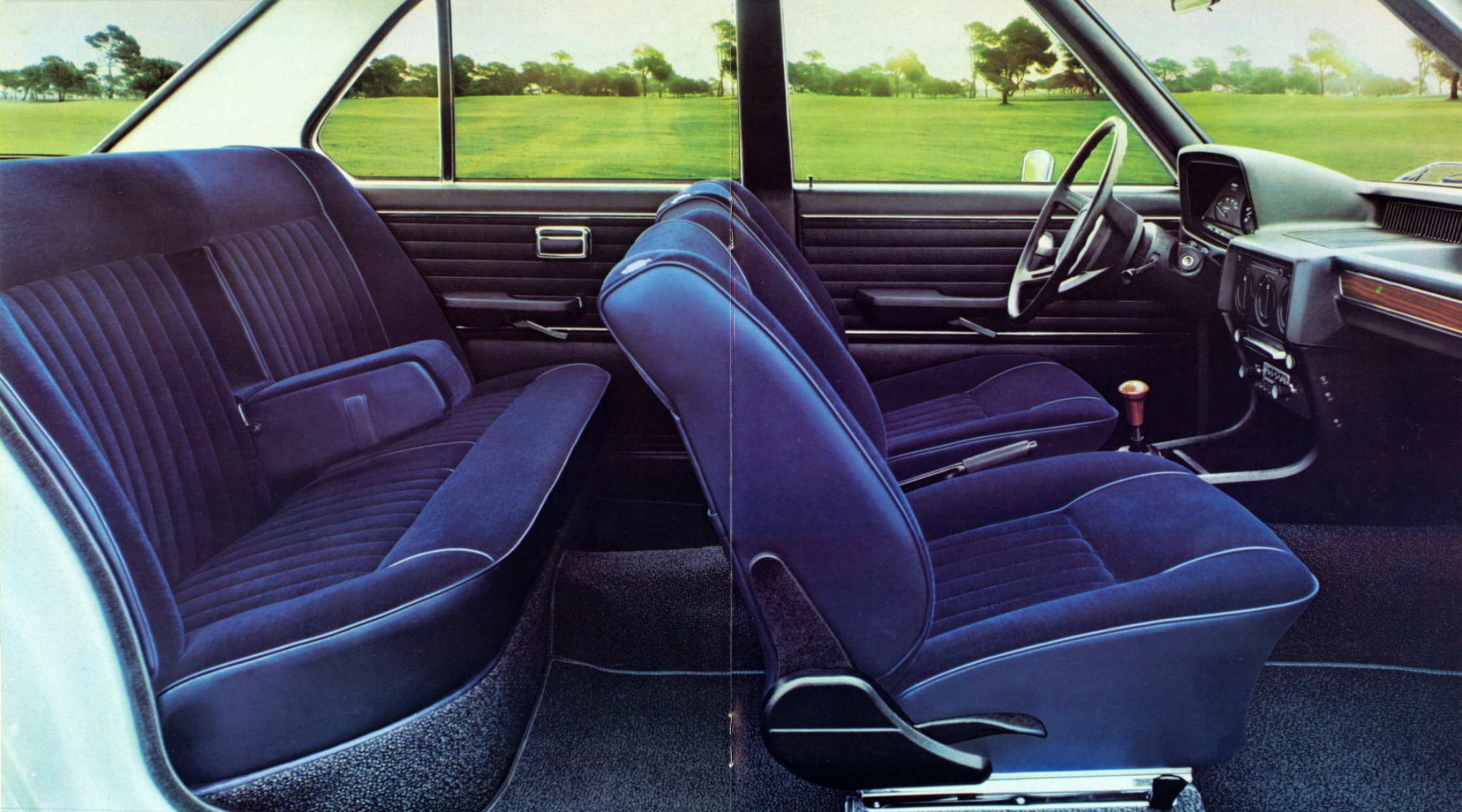
Das Cockpit ist Aktionsraum und Sicherheitsfeld. Der Fahrer soll sich nicht zwischen Instrumenten entscheiden, sondern zwischen Fahrsituationen. Er muß alles im Griff haben, um überlegen zu reagieren. Alle Bedienelemente sind so angelegt, daß sie den menschlichen Bewegungs-

abläufen entsprechen. Große blendfreie Rundinstrumente und Sicherheitsarmaturen. Drehzahlmesser beim BMW 520i. Lenkrad mit verformbarer Polsterplatte und vier Signaltasten. Die Lenksäule ist auf Wunsch axial verstellbar. Sie paßt sich der Armlänge optimal an. Kurzer



Schaltknüppel. Auf Wunsch die bewährte BMW-Automatik. Für das Klima, das zum entspannten Fahren gehört, sorgen ein starkes, angenehm leises Drei-Stufen-Gebläse und die zugfreie, kombinierte Warmluft-Wasser-Heizung mit außergewöhnlich großen Auslassöffnungen.

Mit stufenlos einstellbaren Drehknöpfen kann sie auf jede gewünschte Schichtbelüftung abgestimmt werden, z.B. unten warm und oben kühl. Sie sind beleuchtet, in der Farbe von den Instrumenten abgehoben. Damit auch bei Nacht die Übersicht bleibt.



Kondition durch Komfort

Die Innenausstattung des BMW 520 ist nicht Dekoration. Sie ist funktionell. Der Fahrer behält die gute Kondition. Er kann Entscheidungen entspannt, mit wachem Verstand treffen.

Der Fahrersitz ist auf Wunsch in Höhe und Neigung stufenlos regulierbar. Zusammen mit der axial verstellbaren Lenksäule sorgt er für die anatomisch richtige Sitzposition. Hervorragende

Seitenführung der Sitze gibt sicheren Halt in den Kurven. Das Sitzsystem stützt den Körper so ab, daß er auch bei Langstreckenfahrten entspannt bleibt. Auch im Fond bereitet das Mitfahren im BMW 520 Vergnügen. Große Beinfreiheit, selbst bei zurückgeschobenen Sitzen. Bequemer

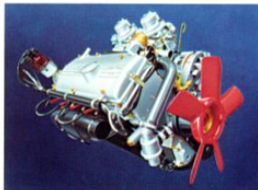


Einstieg durch große Türöffnungswinkel. Der Teppichboden schafft die behagliche Atmosphäre. Auf Wunsch Automatikgürte, die sich in den Türholmen aufrollen. Sie behindern die Beweglichkeit nicht, aber sichern in Gefahrensituationen optimal. Kindersicherung an den hinteren Türen.



Vitalität der Technik

Neues 4-Zylinder-Triebwerk mit Drei-Kugel-Wirbelwannen-Brennraum. Das Gemisch wird beson-



ders weich, sauber und damit umweltfreundlich verbrannt. Ne entwickeltes Vergasersystem mit zwei Gleichdruck-Vergasern. Benzin-Einspritzung beim BMW 520i. Startautomatik. Obenliegende Nockenwelle. Fünffach gelagerte Kurbelwelle. Drehzahlbegrenzer, Drehzahl-



messer beim BMW 520i. Durchzugskraft und Temperament in jedem Drehzahlbereich ermöglichen, auf dem kürzesten Wege zu überholen. Das BMW-Sicherheitsfahrwerk hält den Wagen souverän auf der Straße. Federbeine mit Nachlaufversatz und Querstabilisator vorn – die

Räder stemmen sich gegen die Kurve. Zum Vorbild gewordene BMW-Schräglenker-Hinterachse, die hohe Seitenführungskräfte ermöglicht. Das Doppel-Zweikreis-Bremssystem mit Bremskraftregler erhöht die aktive Sicherheit. Denn Kraft ist nur sinnvoll, wenn man sie sicher beherrscht.



Praktische Perfektion

Für BMW ist ein Automobil erst perfekt, wenn die Perfektion bis ins Detail geht. Als eines der ersten Automobile hat der BMW 520 eine Quarzuhr mit einer noch nie

dagewesenen Ganggenauigkeit. Eine Uhr, wie sie bisher nur im Flugwesen und in der Raumnavigation verwendet wurde. Serienmäßig die heizbare Heck-

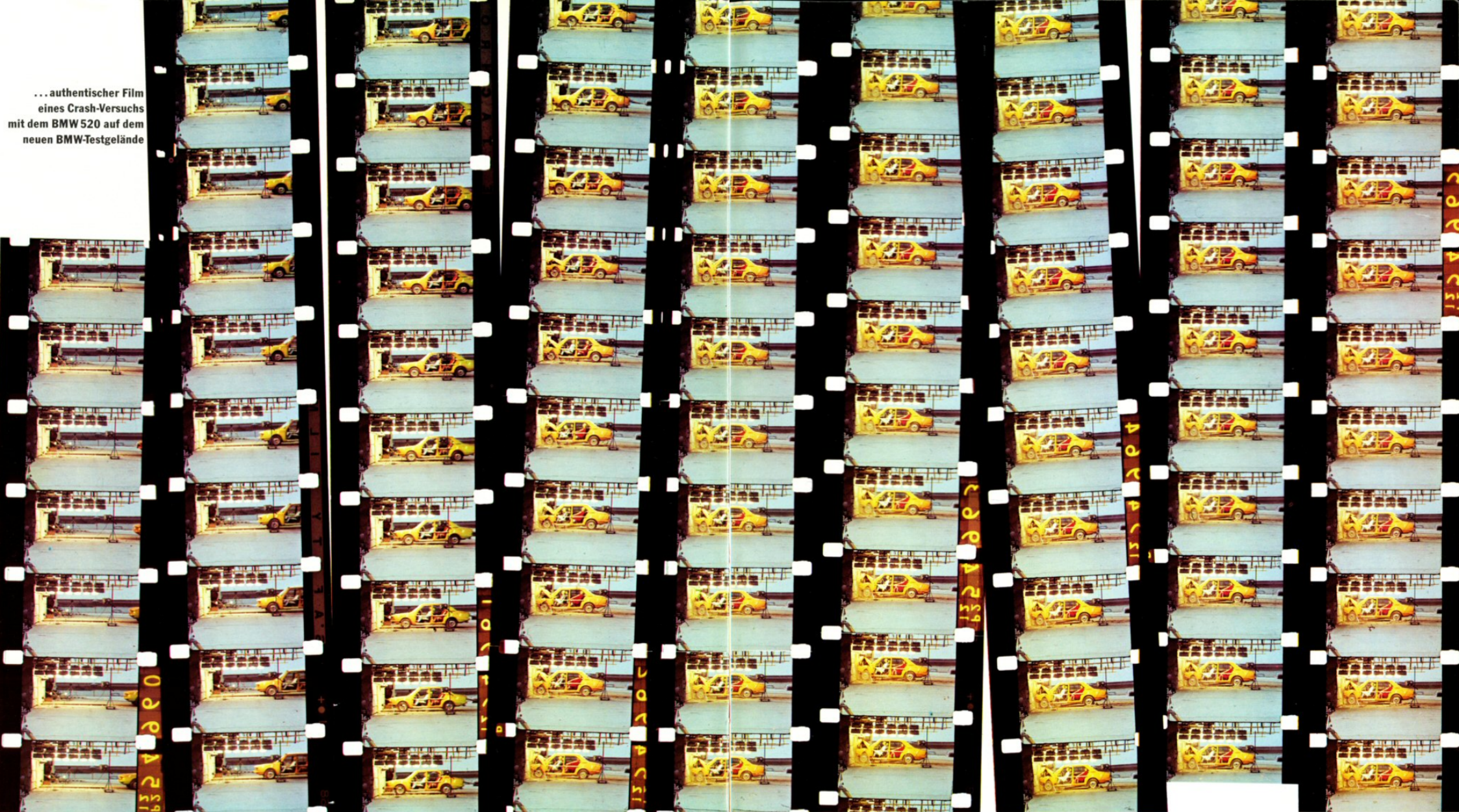
scheibe. Dauerentlüftung im Fahrgastraum durch große Schlitze in den hinteren Dachholmen. Lichtkontakte an den vier Türen. Auf Wunsch die neuartige, vollversenkbare Antenne. Das Beladen des Gepäckraums wird durch die niedrige Kofferraumschürze erleichtert. Der Raum ist glattflächig



und besitzt rechts und links Ablagefächer. Die Bodenmatte ist rutschfest. Das Reserverad versenkt. In den Kofferraumdeckel ist die praktische, flache Werkzeugbox eingebaut. Investitionen in die Wertbeständigkeit des BMW 520: Die Karosserie wird im elektro-

sionsverhinderndem Grundlack überzogen. Die darüber eingebrannte Mehrschichtlackierung und der Unterbodenschutz erhöhen die Witterungsfestigkeit der Karosserie. Hohlräume werden mit der BMW Hohlraumkonservierung behandelt. Korrosion wird verhindert.

... authentischer Film
eines Crash-Versuchs
mit dem BMW 520 auf dem
neuen BMW-Testgelände

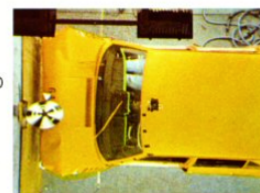


Kontrollierter Fortschritt

Das abgestimmte Automobil ist die überlegene Kombination von sportlicher Leistung, Sicherheit und funktionellem Komfort. Der BMW 520 verfügt deshalb neben der aktiven auch über ein Höchstmaß an passiver Sicherheit. Mit Hilfe von Computerberechnungen und Crash-Tests wurden für den

BMW 520 Knautschzonen entwickelt, die die Aufprallenergie durch gesteuerte Deformation vermindern. Der Fahrgastraum ist Sicherheitszelle. Er bleibt bei Unfällen unverseht. Der Armaturenräger ist bis in den Knie-raum gepolstert. Das Lenkrad mit einer verformbaren Prall-

platte schützt den Fahrer. Lenksäule und Lenkgetriebe liegen außerhalb der Knautschzone. Die Bedienelemente sind so gestaltet, daß keine zusätzlichen Gefahrenquellen entstehen. Die Türen bleiben beim Aufprall geschlossen. Trotzdem lassen sie sich nach einem Unfall öffnen.



Die Türgriffe sind versenkt. Die Motorhaube wird beim Aufprall nicht in die Frontscheibe gedrückt, sondern an Sollknickstellen verformt. Durch den integrierten Überrollbügel liegt die Dachfestigkeit weit über der geforderten Norm. Der Kraftstofftank sitzt außerhalb der Sicherheitszelle

unter der Karosserie. Das Reserverad liegt unter dem Gepäckraumboden und schwächt einen eventuellen Aufprall zusätzlich ab. BMW 520 – die abgestimmte Einheit von aktiver und passiver Sicherheit. Denn Maßstab für die Technik ist bei BMW immer der Mensch.

MOTOR	4-Zylinder, 4-Takt-Reihenmotor, 3-Kugelwirbelkammer-Brennraum, obenliegende Nockenwelle, schräg versetzt hängende Ventile in V-Anordnung, 5fach gelagerte Kurbelwelle mit 8 Gegengewichten, Wasserkühlung, Druckumlaufschmierung durch Eatonpumpe und Hauptstromölfilter	
Hubraum	1990 ccm	
Hub	80 mm	
Bohrung	89 mm	
Leistung	DIN 115 PS (84,6 kW) bei 5800 U/min	130 PS (95,6 kW) bei 5800 U/min
Drehmoment	DIN 16,5 mkg (165 Nm) bei 3700 U/min	18,1 mkg (181 Nm) bei 4500 U/min
Verdichtung	9,0:1	
Vergaser	2 Gleichdruck-Strombergvergaser, 175 CDET, Startautomatik	
Zündung	Zündverteiler mit Drehzahlbegrenzer und Fliehkraftverstellung	
GETRIEBE	4-Gang-sperrensynchrisiert: I 3,764; II 2,02; III 1,32; IV 1,00; R 4,096	
	gegen Aufpreis: automatisches Getriebe	
Hinterachsübersetzung	4,1:1	3,9:1
	gegen Aufpreis: Sperrdifferential	
RADAUFHÄNGUNG	vorne: Federbeinachse mit hydraulischen Teleskop-Stoßdämpfern und Schraubenfedern, 200 mm Federweg, Drehstab-Stabilisator hinten: in Silentblocs gelagerte, schräggestellte Längsschwinger an gummiisoliertem Delta-Träger, Federbeine mit Teleskop-Stoßdämpfern und Schraubenfedern, Federweg 220 mm, Drehstab-Stabilisator beim 520 i	
LENKUNG	System-ZF-Gemmer mit Schnecke und Rolle, dreiteilige Spurstange, Gesamt-Übersetzungsverhältnis 19,1:1	
	gegen Aufpreis: Servolenkung	
Bereifung	175 SR 14	175 HR 14
Stahl-Scheibenräder	gegen Aufpreis: 195/70 HR 14	gegen Aufpreis: 195/70 HR 14
BREMSANLAGE	5 1/2 J x 14 H 2	5 1/2 J x 14 H 2
	Doppel-Zweikreis-Bremsanlage mit Bremskraftverstärker	
	vorne: 4-Kolben-Festsattel-Scheibenbremse mit automatischer Nachstellung, Scheibendurchmesser 272 mm, Luftleitstäbe und Loch-scheibenräder zur Bremscheibenkühlung	
	hinten: Simplex-Gleitbacken-Trommelbremse mit Bremsdruckregler, selbstzentrierende Bremsbacken, Trommeldurchmesser 250 mm	
	Handbremse mechanisch auf Hinterräder wirkend, Handbremshebel zwischen den Sitzen	
ELEKTRISCHE ANLAGE	Drehstromlichtmaschine 12 V, 630 W	
Batterie	12 V, 44 Ah (Transparentgehäuse)	
KAROSSERIE	formstefle Sicherheitskabine mit Knautschzonen in Bug- und Heckpartie, integrierter Überrollbügel, Limousinenaufbau 4-türig, verschweißt mit durch hochsteigende Längsträger und Querprofile verstärkter Bodengruppe	
	seitlich herumgezogene Stoßstangen mit Gummiauflagen, Stoßleisten seitlich	
	gegen Aufpreis: Stahlkurbeldach	
Fenster	vorne und hinten voll versenkbare Kurbelfenster, heizbare Heckscheibe	
	Frontscheibe aus Einscheibensicherheitshartglas	Frontscheibe aus Verbundglas
	gegen Aufpreis: Wärmeschutzverglasung mit Verbundglas-Frontscheibe	
Türen	Vordereinstieg 1000 mm, Fondereinstieg 870 mm breit, Türschloß mit Sicherheitsschließkeilen, Kindersicherung an den Fondtüren	
Sitze	vorne: Einzelsitze 570 mm breit, stufenlos verstellbare Liegesitze	
	hinten: Sitzbank 1380 mm breit, Armlehnen an den Türen und Mittelarmstütze	
	gegen Aufpreis: Kopfstützen vorne und hinten	
Schulterbreite	vorne: 1380 mm	
	hinten: 1375 mm	
Gepäckraum	ebener Boden, ca. 623 l Inhalt (nach VDA-Quadernorm 440 l), rutschfeste Bodenmatte, Ablageflächen rechts und links, Ersatzrad unter dem Gepäckraumboden	
Heizung und Belüftung	wassersseitig geregelte Frischluftheizung, leises 3-Stufen-Gebläse, Luftförderung von Fahrgeschwindigkeit unabhängig, sofort ansprechende Heizluftregelung, durch Drehknöpfe für Fußraum und Innenraum fein dosierbare, unterschiedliche Temperaturregelung, Defrosteranlage für Front- und Seitenscheiben, Frischluftzufuhr durch Richtdüsen im Instrumententräger und Fußraum, Entlüftung über Abzugsschlitze an den hinteren Dachpfosten	
Kraftstoffbehälter	außerhalb der Karosserie befestigt, ca. 56 l Inhalt, davon ca. 7 l Reserve	
	gegen Aufpreis: 70 l Tank	
AUSSTATTUNG	Instrumententräger mit Geschwindigkeitsmesser, Kilometer- und Tageszähler mit 100 m-Anzeige, Kraftstoffanzeiger, Kühlwasserthermometer, Zigarrenanzünder = Steckdose, Warnblinkanlage, 4 Halogen-Scheinwerfer (automatische Abschaltung mit der Zündung), Nebelschlußleuchte, 2 Rückfahrscheinwerfer, Innenraumleuchte mit 4 Türkontakten, Motorraumleuchte, 2 Starktonhörner, Scheibenwaschautomatik mit Intervallschaltung und 2 Wischergeschwindigkeiten, beleuchtete Drehknöpfe für Heizung/Lüftung, stufenlos regelbare orange Armaturenbeleuchtung, Quarzuhr, Drehzahlmesser (520 i), Kontrollleuchten für Batterieladung, Blinker, Öldruck, Kraftstoff, Handbremse, Fernlicht, in den Lehnen der Vordersitze und in den Vordertüren, Sicherheitshaltgriffe, abblendbarer Sicherheitsinnenspiegel, Sicherheitsascher im Armaturenbrett, 2 Ascher im Fond, Teppichboden in der Kabine, Werkzeugbox in der Gepäckraumklappe	
	gegen Aufpreis: in die Türholme einrollende Automatik-Sicherheitsgurte vorn, Zweipunkt-Sicherheitsgurte hinten	
	gegen Aufpreis: stufenlos axial verstellbare Lenksäule und in Höhe und Neigung verstellbarer Fahrersitz	
ABMESSUNGEN	Länge: 4620 mm	
	Breite: 1690 mm	
	Höhe (leer): 1425 mm	
	Radstand: 2636 mm	
Spurweite	vorne: 1406 mm	
	hinten: 1442 mm	
Wendekreis	10,50 m	
Leergewicht	1230 kg (Automatik 1250 kg)	1250 kg
Zuladung	470 kg (Automatik 450 kg)	450 kg
Zul. Gesamtgewicht	1700 kg	
Zul. Anhängelast	ungebremst: 500 kg	
	gebremst: 1200 kg	
Zul. Dachlast	75 kg	
HÖCHSTGESCHWINDIGKEIT	173 km/h (Automatik 168 km/h)	183 km/h
BESCHLEUNIGUNG	von 0 auf 100 km/h 12,3 sec	von 0 auf 100 km/h 11,1 sec
KRAFTSTOFF-NORMVERBRAUCH	nach DIN 70 030: 10,7 l/100 km bei 110 km/h	9,9 l/100 km bei 110 km/h

Bayerische Motoren Werke AG, München. Änderungen von Konstruktion und Ausstattung vorbehalten.
Printed in Western Germany VIII/72. Bestellnummer 01 80 9 795 000



BMW – Freude am Fahren



BMW – Freude am Fahren