



BMW 2000 CS/C Automatic

Wie schön, daß es
im Zeitalter
der Normung und Massenproduktion
noch Dinge gibt,
die den Charakter des Einmaligen
in sich tragen.
Die signierte Erstausgabe
eines Buches.
Das Original eines Expressionisten.
Das BMW 2000 Coupé.



Verpflichtung

Das weiß-blaue Zeichen auf der Motorhaube eines Wagens
Für durchdachten Komfort. Und
Diese Eigenschaften resultieren aus dem BMW Konstruktionsprinzip.
Der Wagen, der als Flaggschiff an der Spitze des
BMW gesetzten Erwartungen
Wenn er dazu noch jenes Mehr an Liebe und
das man nur einem in begrenzten Zahlen hergestellten
Das Ergebnis:

ist ein Symbol: Für sportliche Fahrleistung.
für hohe Sicherheitsreserven.
für jedes Detail die beste technische Lösung zu verwenden.
BMW Programms stehen soll, muß die in einen
in vollendetem Maße erfüllen.
Sorgfalt in der Herstellung erkennen läßt,
Sondermodell widmen kann, dann ist die Aufgabe erfüllt.
BMW 2000 Coupé.



Leistung

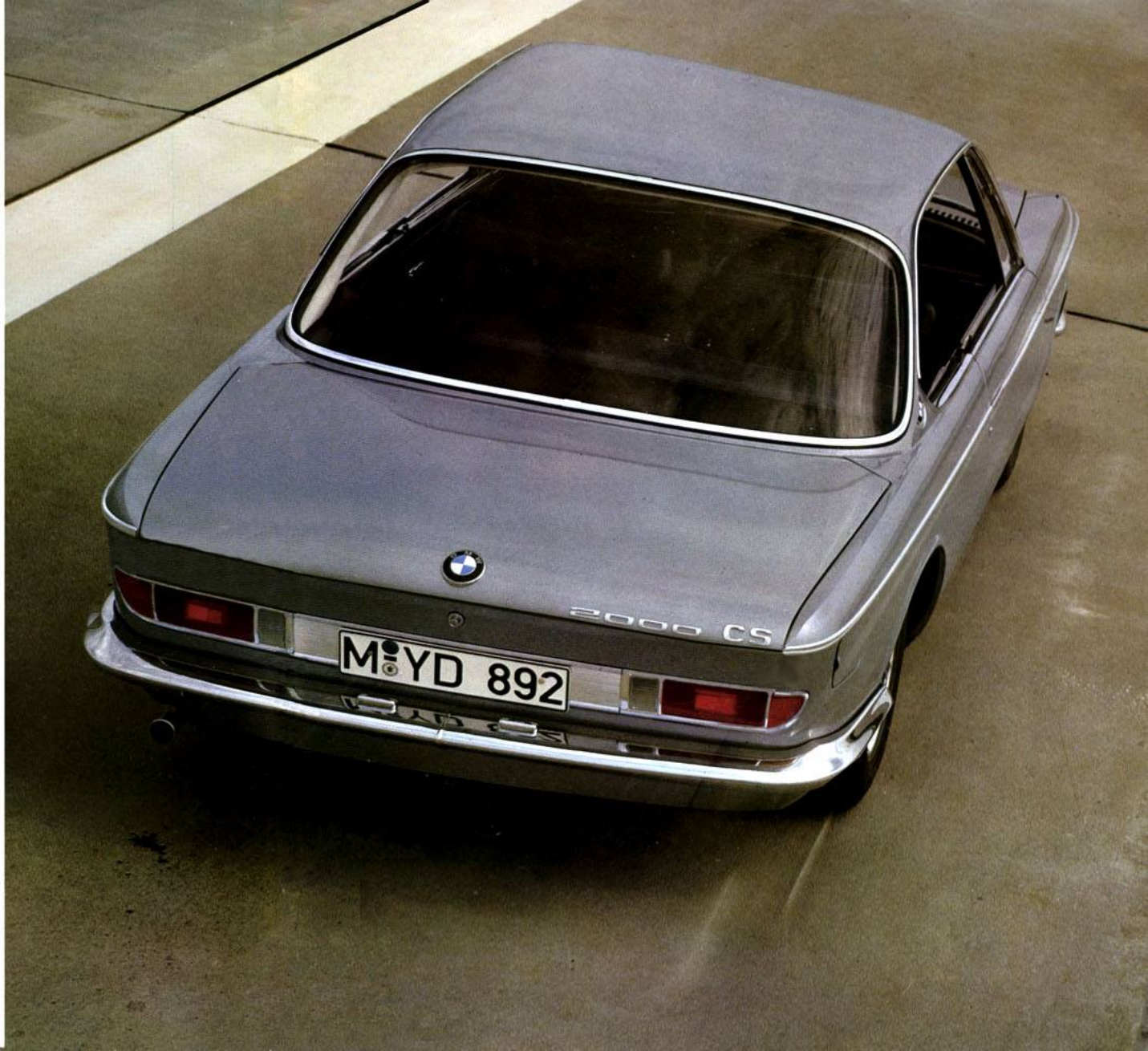
Eine Vielzahl technischer, richtungsweisender Details kennzeichnet das Triebwerk des BMW 2000 Coupé: Sorgfältige Gestaltung der Brennräume zur strömungs- und mischungsgünstigen Kugel-Wirbelwanne.

Obenliegende Nockenwelle mit geräuschgedämpftem Antrieb. Zweistoff-Ventile in V-Anordnung.

Fünffach gelagerte Kurbelwelle, optimal durch acht Gegengewichte ausgewuchtet.

Der konstruktive Aufwand hat sich gelohnt:

Es ist ein Triebwerk entstanden, das die Leistung eines Sportwagenmotors mit überragender Laufruhe und Geschmeidigkeit verbindet.





Fahrkultur

Das hervorragend abgestimmte Fahrwerk läßt sich mühelos dirigieren. Selbst in schnell gefahrenen Kurven erübrigt sich jede Lenkkorrektur. Fahrerische Nachlässigkeiten gleicht der Wagen wie selbsttätig aus.

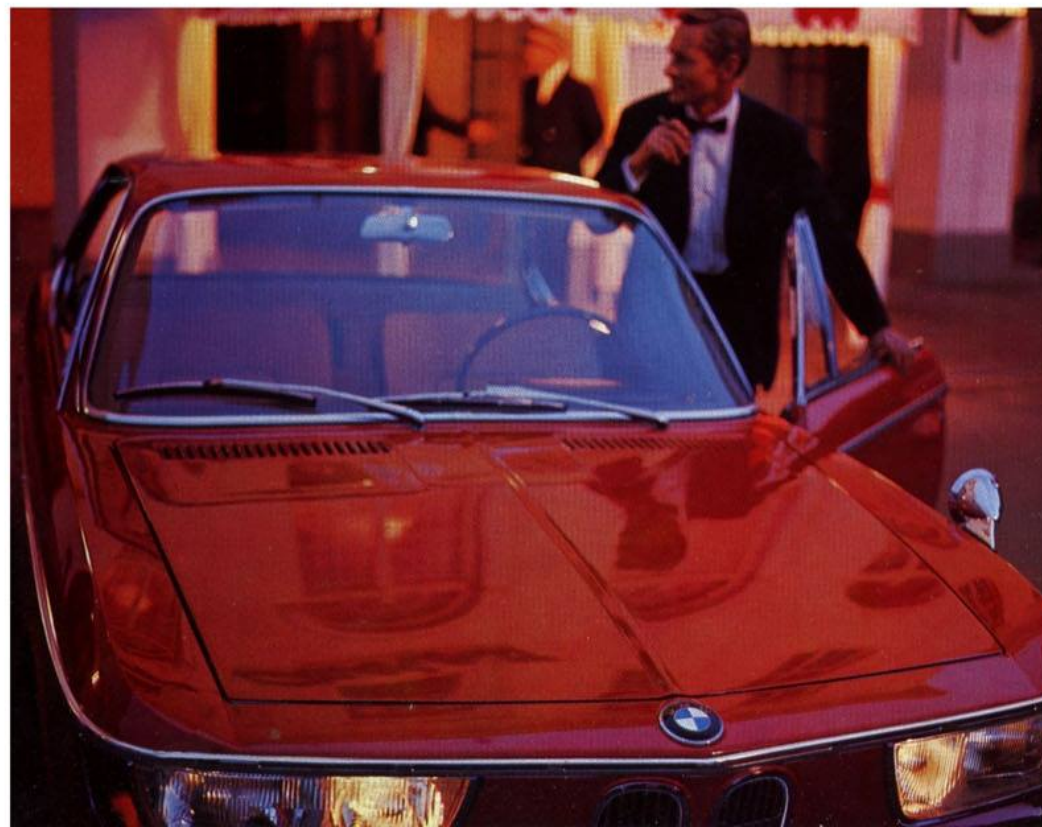
Motor und Fahrwerk sind bewußt auf extrem hohe Leistungen ausgelegt. Dadurch wird erreicht, daß im Normalverkehr nur ein kleiner Teil der Höchstleistungen benötigt wird.

Alles übrige steht als Sicherheitsreserve auf Abruf bereit.





Souveränität
Zeitlose, unaufdringliche
Eleganz prägt die
souveräne Erscheinung
dieses Wagens.





Interieur

Mit der Innenausstattung des BMW Coupé haben die BMW Stilisten eine elegante Synthese von Luxus und Zweckmäßigkeit geschaffen: Die komfortabel gepolsterten Sitze gleiten auf Rollen in die gewünschte Position. Nicht nur die Frontscheibe, sondern auch beide Seitenfenster sind an die Defroster-Anlage angeschlossen. Die Scheibenwasch-Automatik läßt sich bedienen, ohne daß Sie die Hände vom Lenkrad nehmen müssen. Die hinteren Seitenscheiben, auf Wunsch auch alle vier, können vom Cockpit aus elektrisch bedient und in jeder Stellung arretiert werden.

Es ist für alles gesorgt, was das Fahren fahrenswert macht.





Das handgefertigte Holzarmaturenbrett ist gleichzeitig Ablage und Haltegriff für den Beifahrer.

Es ist für alles gesorgt, was das Fahren fahrens-wert macht. Nur in einem Punkt müssen wir Sie vor eine Alternative stellen: Während der BMW 2000 CS mit Mittelschaltung und höherer Motorleistung betont sportlich ausgelegt ist, bietet der BMW 2000 C Automatic den Komfort müheloser Bedienung. Nur Sie allein können entscheiden, was für Ihre Zwecke angenehmer und vorteilhafter erscheint.





Résumé

Welche Faszination von einem Wagen ausgeht, der das Flaggschiff einer berühmten Marke ist, werden Sie erleben:

Beim Fahren durch belebte Straßen. Beim Stop an der Tankstelle. Und vor allem beim Besuch einer BMW Kundendienststation.

Nachwort

Wir wissen nicht, was Ihnen am BMW 2000 Coupé am besten gefallen wird.

Die sportliche Leistung. Die kultivierten Fahreigenschaften. Die unaufdringliche Eleganz. Die für ein Sportcoupé ungewöhnliche Geräumigkeit (4 echte Sitze, 450 l Kofferraum). Oder die Feststellung, daß Sie diesen Wagen

Motor:

4-Zylinder, 4-Takt-Reihenmotor, Kugel-Wirbelwannen-Brennraum, obenliegende Nockenwelle, schräg hängenden Ventilen in V-Anordnung, fünffach gelagerte Kurbelwelle mit acht Gegengewichten, Wasserkühlung, Druckumlaufschmierung durch Zahnradpumpe und Micronic-Hauptstromölfilter

Hubraum/Hub/Bohrung:

1990 ccm/80 mm/89 mm

BMW 2000 CS**Leistung:**

120 DIN PS bei 5500 U/min, 135 SAE PS bei 5800 U/min

Drehmoment:

17 mkg bei 3600 U/min

Verdichtung:

9,3:1

Vergaser:

Zwei Doppelhorizontalvergaser, Solex 40 PHH

Zündung:

mit Fliehkraftverstellung

Getriebe:

4-Gang sperrsynchrisiert

I 3,835 II 2,053 III 1,345 IV 1,00 R 4,18

Reifen:

6,95/175 H 14 (schlauchlos), auf Sonderwunsch
Gürtelreifen 175 HR 14 (mit Schlauch)

Felgen:

5 1/2 JK x 14

Hinterachs-Übersetzung:

3,9:1

BMW 2000 C Automatic**Leistung:**

100 DIN PS bei 5500 U/min, 113 SAE PS bei 5800 U/min

Drehmoment:

16 mkg bei 3000 U/min

Verdichtungsverhältnis: 8,5:1**Vergaser:**

Fallstromvergaser, Solex 40 PDSI

Zündung: mit Fliehkraft- und Unterdruckverstellung

Getriebe-Automat:

Hydrodynamischer Drehmomentwandler mit nachgeschaltetem Planetengetriebe

Reifen:

6,95/175 S 14 (schlauchlos), auf Sonderwunsch
Gürtelreifen 175 SR oder HR 14 (mit Schlauch)

Felgen: 5 1/2 JK x 14**Hinterachs-Übersetzung:** 4,11:1**Radaufhängung:**

vorn: Federbeinachse mit Querlenker, gummi-

gelagert, Federweg 180 mm

hinten: unabhängig gefederte Räder, Radführung an schräg stehenden, in Gummi gelagerten Längslenkern, Schraubenfedern mit Gummi-Zusatzfeder,

Federweg 200 mm

Doppelt-wirkende Teleskop-Stoßdämpfer

Lenkung:

System -ZF- Gemmer mit Schnecke und Rolle, dreiteilige Spurstange, Gesamt-Übersetzungsverhältnis 17,58:1

Fußbremse:

mit Bremskraftverstärker

vorn: Festsattel-Scheibenbremse mit automatischer Nachstellung, Scheibendurchmesser 272 mm, hinten: Simplex-Gleitbacken-Trommelbremse, Durchmesser 250 mm

Elektrische Anlage:

12 Volt, Drehstrom-Lichtmaschine 500 Watt, Batterie 44 Ah

Karosserie:

Allseits formsteife Ganzstahlskarosserie, mit Bodengruppe verschweißt. Zweitürig, Türbreite 1045 mm

Fenster:

vorn: Kurbel- und Schwenkfenster

hinten: elektrische Fensterheber, auf Sonderwunsch auch vorn

Sitze:

vorn: Einzel-Liegesitze, hinten: Sitzbank mit Mittelarmstütze

Schulterbreite:

vorn: 1345 mm, hinten: 1335 mm

Gepäckraum:

ca. 450 Liter Inhalt

Heizung:

Temperatur-Zonenregelung mit individueller Regulierungsmöglichkeit, Gebläse mit drei Geschwindigkeitsstufen, Seitenscheibenentfroster

Entlüftung:

Zufuhr durch zwei verstellbare Lamellengitter mit Staudruck oder Gebläse; Luftentnahme durch Schlitze oberhalb der Heckscheibe, Abzug außen an den seitlichen Firmenemblemen

Abmessungen:

Länge 4530 mm, Breite 1675 mm (bei versenkten Türgriffen), Höhe 1360 mm (leer), Radstand 2550 mm, Spur vorn 1330 mm, hinten 1376 mm, Leergewicht 1180 kg, Zuladung 400 kg

BMW 2000 CS

Höchstgeschwindigkeit: 185 km/h

Kraftstoff-Normverbrauch:

10,9 L/100 km nach DIN 70030

Beschleunigung:

von 0 auf 100 km/h in 11,7 sec.

BMW 2000 C Automatic

Höchstgeschwindigkeit: 172 km/h

Kraftstoff-Normverbrauch:

10,7 L/100 km nach DIN 70030

Änderungen von Konstruktion und Ausstattung im Interesse der technischen Weiterentwicklung vorbehalten.

Bayerische Motoren Werke AG, München

Printed in Western Germany 12201 d 80 IX/66

