

Das spricht für



*Isotta*





## Haben Sie Zeit . . .

nur ein paar Minuten – eine Zigarette lang? Apropos Zigarette:  
BMW macht Ihnen keinen blauen Dunst, kein X für ein U und keine  
BMW Isetta für einen Cadillac vor.

Warum auch? Die BMW Isetta will ja gar kein großes Auto sein.  
Im Gegenteil: sie ist – von A bis Z – ein neuer Fahrzeugtyp.

Wendig wie ein Motorrad und bequem wie ein Straßenkreuzer.  
Sie glauben es nicht? Bitte – steigen Sie ein oder noch besser:  
spazieren Sie durch die weitgeöffnete Fronttüre in die BMW Isetta.

Dann sind Sie überzeugt, daß die BMW Isetta kein verkleinertes  
Auto ist mit winzigen Seitentüren und Sitzflächen »en miniature«.

Lieber eine breite und bequeme Sitzbank – Platz genug für zwei  
Personen und ein Kind. Aber wohin mit dem großen Gepäck?

Keine Sorge – auch daran wurde gedacht. Denn was wäre ein  
Langstreckenfahrzeug ohne Gepäckraum?

Sie meinen – bei einem Hubraum von 250ccm kann es mit den  
weiten Strecken nicht so weit her sein?



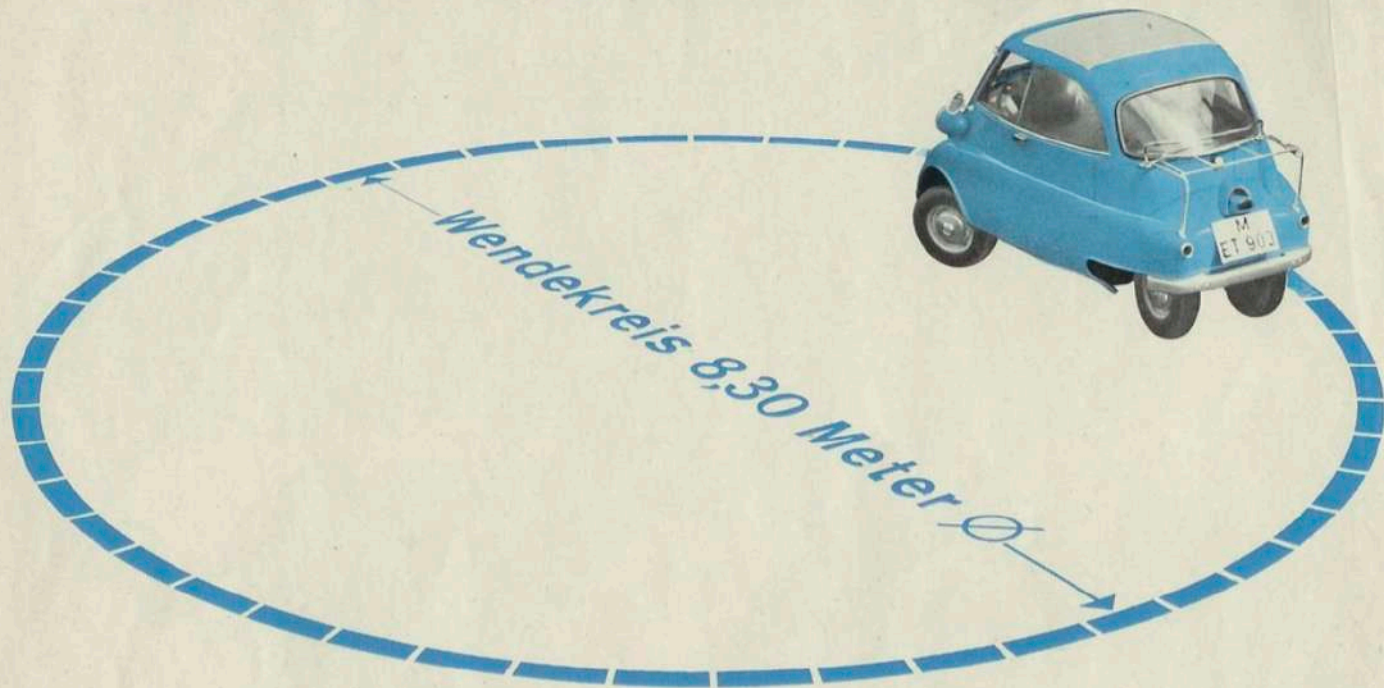
Mag im Verkehr vieles verkehrt sein – eines ist richtig:

die Wendigkeit der BMW Isetta! Und kommt es noch so dick –  
die schlanke, wieselflinke BMW Isetta schafft's – auch einen  
ausgewachsenen Zweitausender und dann ohne Atembeschwerden,  
denn Höhenluft bekommt der BMW Isetta ausgesprochen gut.









Weit gefehlt, denn die kleine BMW Isetta ist auf großer Fahrt ganz groß. Denken Sie nur an die 62-Stunden-Non-stop-Fahrt vom Fuße des Ätna in Sizilien bis nach Stockholm oder an die Expeditionsfahrt quer durch Mexiko. Ja, ein echter BMW Motor kapituliert nicht vor endlosen Landstraßen und auch nicht, wenn es einmal hoch hergeht. Ein Beispiel unter vielen: die aufsehenerregende Testfahrt über 16 Alpenpässe mit Höhenunterschieden bis 2000 m. Soll einem Fahrzeug hier nicht die »Puste« ausgehen, dann muß es schon die »Lunge« von 13 Pferden (PS) haben und wie Isetta mit 4 Rädern fest auf dem Boden bleiben.

Ob Asphalt oder Morast, ob Autobahn oder Feldweg – spielt keine Rolle!

Ob »querfeldein« oder »über Land« – ein Steckenbleiben gibt es für die BMW Isetta nicht. Wäre auch gelacht, nachdem sie selbst im Sande Nordafrikas über x-tausend Kilometer nicht schlapp gemacht hat.

Sind diese Marathonfahrten für ein so kleines Fahrzeug sehr beachtlich, so fühlt es sich im Großstadtverkehr erst

Auf Nummer Sicher gehen, die Gefahr rechtzeitig erkennen,  
das erfordert ein Fahrzeug, in dem man ungehindert nach allen  
Seiten Ausschau halten kann! Daß BMW auch dies bedacht hat,  
beweist die Rundsichtkanzel der BMW Isetta. Und man kann  
sie drehen und wenden wie man will – mit einem Wendekreis  
von 8,30 m zieht sich die BMW Isetta geschickt aus jeder »Affäre«.





recht in seinem Element. Nur eine kleine Lücke, sei das Verkehrsbild noch so hoffnungslos, hilft ihm, sich bei seinen glänzenden »Sprinterqualitäten« schnell und gewandt überall durchzuschlängeln. Freilich nicht zu vergessen: So unübersichtlich das Verkehrs-Labyrinth auch ist, in der BMW Isetta sind Sie stets im Bilde – dank der Rundblick-Kanzel mit vor- und zurückschiebbaren Seitenfenstern und dem zurückklappbaren Sonnendach.

Und was das Parkproblem betrifft? Das war einmal – als es noch keine BMW Isetta gab. Denn so klein ist keine Parkfläche, daß Sie mit der BMW Isetta nicht doch noch Platz finden – ein Plus mehr für den Fronteinstieg und für die raum- und strömungsgünstige Form der BMW Isetta.

Sie ist innen größer als außen – so scheint es jedenfalls, wenn man selbst zu dritt noch bequem nebeneinander sitzt. Sie glauben, so groß kann die Behaglichkeit bei dem kleinen Preis gar nicht sein? Bitte – fragen Sie einen BMW Isetta-Fahrer. Oder noch besser: Überzeugen Sie sich bitte selbst. Vom Start weg werden Sie erkennen: jeder Zoll »lupenrein« echt BMW!

Und was die BMW Isetta verspricht, das hält sie auch. Nicht ohne Grund satteln auch Behörden mehr und mehr auf die BMW Isetta um.



Warum auf den zweiten Anzug verzichten, warum das »Blaugelupfte« zu Hause lassen? Der große Gepäckraum der BMW Isetta nimmt Ihr Reisegepäck mit »offenen Armen« auf.

Und wollen Sie Schlauchboot und Campingausrüstung mitnehmen – bitte, der zusätzliche Gepäckträger hat Platz genug.

Denken Sie nur an das Funkreporter-Ehepaar Körber: Mit drei Zentner Gepäck auf und in der BMW Isetta

fuhr es 20.000 km quer durch USA und Mexiko.









Ob es um die nächste Ecke zum Einkauf geht  
oder zu einer 62stündigen Non-stop-Fahrt  
Sizilien-Stockholm über 3760 km, wie sie kürzlich  
von einem bekannten Motorjournalisten  
(Bild rechts) durchgeführt wurde – als ideales  
Allzweck-Fahrzeug erfüllt die BMW Isetta  
jederzeit zuverlässig jeden Anspruch.

Sogar in Amerika – im Land der unbegrenzten PS-Zahlen – steht die BMW Isetta hoch im Kurs. Und das will etwas heißen! Oder glauben Sie, daß sich die autoverwöhnten Amerikanerinnen für ihre täglichen Einkäufe mit einem Fahrzeug ohne wirklichen Komfort begnügen?

Nein – es ist schon so: die BMW Isetta ist auch das ideale Zweitfahrzeug.

Was wünschen Sie mehr? Kundendienst? – Selbstverständlich! Ist vorbildlich organisiert – mit Vertrags-Werkstätten in aller Welt. Wie bei BMW nicht anders zu erwarten. Doch die Überraschung kommt noch: auch das Finanzamt meint es gut mit Ihnen! Denn Sie fahren auf vier Rädern mit schlauchlosen Reifen sicher und wohlbehütet, bezahlen jedoch nur die Steuer für einen Großstadtdackel! Und weil wir schon bei den Finanzen sind: die Sparsamkeit der BMW Isetta ist schon sprichwörtlich. Für Sie ein Grund mehr, jetzt gleich die elegante BMW Isetta aufs Korn zu nehmen. Ihr BMW Händler erwartet Sie!









Sehr schnell geht es jetzt bei der Deutschen Bundespost in Kassel zu. Für die Telegrafisten stehen zur Fahrt in die weiten Außenbezirke BMW Isettas für schnelle Beförderung bereit.

Nicht weniger bequem haben es die Gas- und Elektromänner der Städtischen Werke in Braunschweig. Auch ihnen stehen BMW Isetta-Fahrzeuge zur Verfügung, wenn es gilt, größere Entfernungen—zumal in den Abendstunden—rasch und bequem auf ihren Kasierergängen zu bewältigen.

▲ In der BMW Isetta gegen Wind und Wetter geschützt — das ist auch die Lösung der »Weißen Mäuse« in Rheinland-Pfalz. Verkehrssünder, denen im Handumdrehen eine der dunkelgrünen Polizei-Isettas auf den Fersen saß, können ein Lied davon singen, wie gewandt sich diese Fahrzeuge durch den Stadtverkehr schlängeln.



# Isetta

## im Beruf



► Zahlreiche Zeitungs- und Zeitschriftenverlage haben ihre Vertriebsorganisationen bereits mit BMW Isetta-Fahrzeugen ausgerüstet. Einer der ersten Verlage, der den Nutzen der BMW Isetta auch als wirtschaftliches Transportmittel erkannte, war der »Stern«, der hier seine ganze Berliner Isetta-Kavalkade zeigt.





▲ Mit der Isetta bis nach Mexiko fuhr das Rundfunkreporter-Ehepaar Körber. Sie starteten ihre 20.000-km-Fahrt in New York und nahmen ihren Weg über Washington, Virginia, Carolina, Georgia und Florida. Von der Grenze dieses Staates stammt die Aufnahme der vollbeladenen Isetta.



immer und immer wieder war die Isetta des unternehmungslustigen Rundfunkreporter-Ehepaares ein vielbestauntes »Zauberding« – so hatte sie die sloganmuttere Presse inzwischen getauft.



▲ England hat die mannigfaltigen Vorzüge der BMW Isetta im Londoner Stadtverkehr wie auch auf den schmalen, kurvenreichen Landstraßen erkannt und hat eine eigene Isetta-Produktion unter BMW Lizenz bereits aufgenommen.

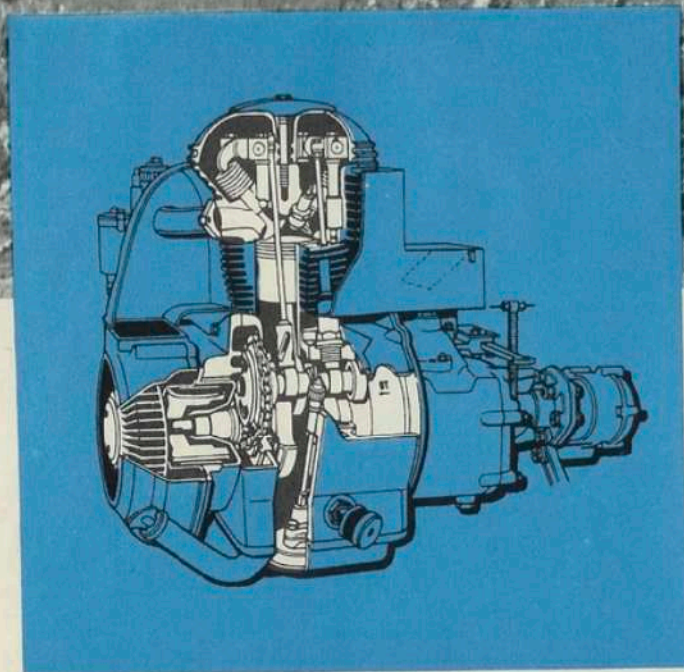


Manche Leute staunen noch, wenn sie Isetta auf den höchsten Paßhöhen der Alpen antreffen, doch eigentlich ist es schon lange ein vertrautes Bild, wenn BMW Isettas in zügiger Fahrt die vielen, oft steil ansteigenden Kehren hinaufellen.

Das war sozusagen die Paraderunde über den New Yorker Broadway, bevor das Ehepaar Körber die Überlandfahrt in den Süden startete.



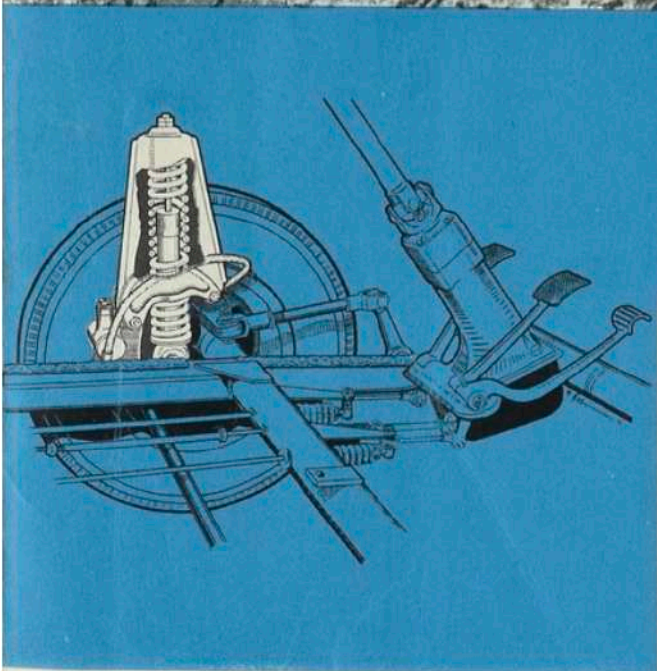




Was nützen elastische Gelenke, wenn das Herz müde und die Muskeln schwach sind? Was hilft eine geländefeste Federung, wenn der Motor es nicht schafft?

Keine Sorge – er schafft es, der berühmte BMW Einzylinder-Viertakt-Motor mit Gebläsekühlung. Mögen die Strapazen noch so groß sein – es ist beruhigend zu wissen: das Herz der BMW Isetta ist kerngesund!



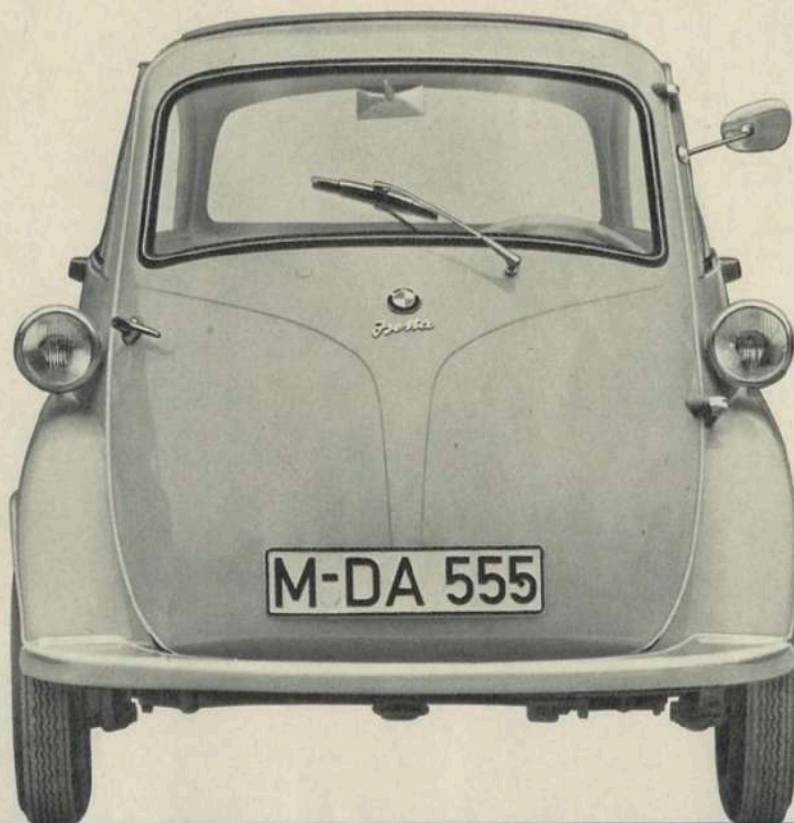


Viele Wege führen nach Rom – und es sind nicht immer betonierte Autobahnen. Doch keine Angst, eine Fahrt in der BMW Isetta ist keine »Schocktherapie«. Im Gegenteil: die neue Einzelradfederung an der Vorderachse mit teleskopartig angeordneter Schraubenfeder und doppelwirkendem Stoßdämpfer verdaut auch schlechte Straßen mit unangenehmen Schlaglöchern. Und die Hinterräder mit Vierteilelliptik-Blattfedern und Teleskop-Stoßdämpfern können schon einen schweren Stoß vertragen. Hauptsache: Sie sitzen weich!



1380

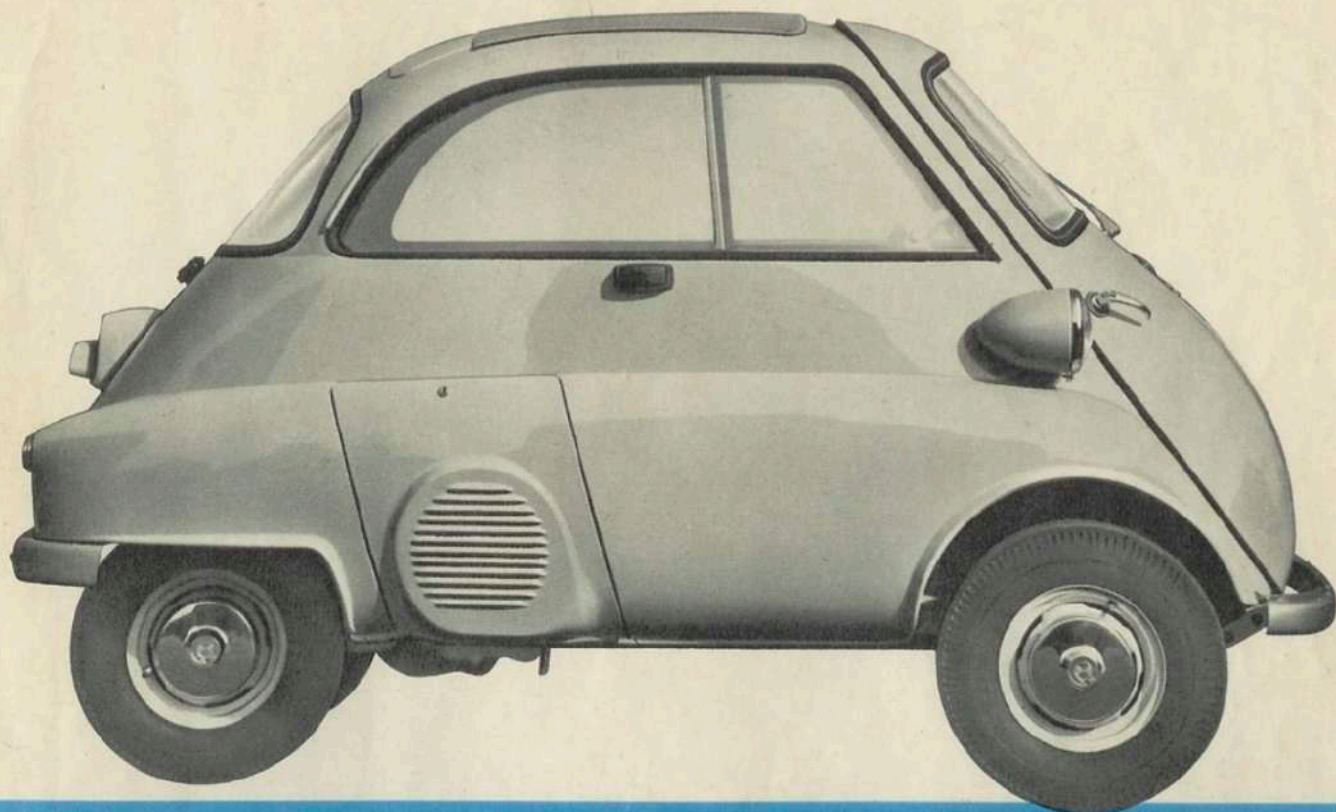
1340



## Leistungswerte und technische Einzelheiten

BMW Isetta	250 ccm	300 ccm
Motor	BMW Einzylinder Viertakt-Motor mit Gebläse Kühlung	
Bohrung	68 mm	72 mm
Hub	65 mm	73 mm
Hubraum	245 ccm	295 ccm
Verdichtung	6,8:1	7,0:1
Motorleistung	12 PS	13 PS
Ventile	V-förmig, hängend in Zylinderkopf	
Schmiersystem	Drucköl-Umlaufschmierung mit Zahnradpumpe	
Kupplung	Einscheiben-Trockenkupplung	
Motoreinbau	an rechter Wagenseite, hinter Sitzbank querliegend	
Anlasser	12-V-Lichtanlasser	
Elektr. Anlage	12 V 130-W-Lichtmaschine, spannungsregulierend	
Getriebe	BMW 4-Gang-Getriebe mit Rückwärtsgang, am Motor angeflanscht	
Hinterachsantrieb	über querliegende, gummigefederte Gelenkwelle und kräftige, im Ölbad laufende, nachstellbare Duplex-Kette	
Rahmen	stabile Stahlrohrkonstruktion	





Achskonstruktion und Federung	Vorderräder einzeln an Schwingarmen mittels Schraubenfeder und Teleskop-Stoßdämpfer abgefedert, Hinterräder an schmalspuriger Starr-Achse durch zwei Viertelleipltik-Blattfedern und Teleskop-Stoßdämpfer abgefedert			
Räder	Stahlscheibenräder mit ungeteilter Felge			
Bereifung	10ffach, in der überdimensionierten Größe 4,80-10" (schlauchlose Sicherheitsreifen)			
Lenkung	Lenkrad mit untersetzendem Lenkgetriebe. Kleinster Wendekreis etwa 8,30 m			
Bremsen	Öldruckbremse, auf alle vier Räder wirkend. Bremstrommel Ø 180 mm, Gesamtbremsfläche 324 cm²			
Leergewicht	fahrfertig etwa 370 kg			
Nutzlast	230 kg			
Fahrleistungen				
Höchstgeschwindigkeit	85 km/st			
Steigvermögen	über 30%			
Kraftstoffnormverbrauch	BMW Isetta 250 ccm: 3,7 Liter/100 km			
nach DIN 70030	BMW Isetta 300 ccm: 5,9 Liter/100 km			
Hauptabmessungen				
Spurweite vorn	1200 mm	Länge über alles	2355 mm	
Spurweite hinten	520 mm	Breite über alles	1380 mm	
Radstand	1500 mm	Höhe über alles	1340 mm	unbelastet

Änderung der Konstruktion und Ausstattung vorbehalten





BAYERISCHE  
MOTOREN WERKE AG  
MÜNCHEN

