

BMW X3



X3 2.5i

Sheer
Driving Pleasure



献给那些热爱城市的人们，
和那些想把城市置于脑后的人们。



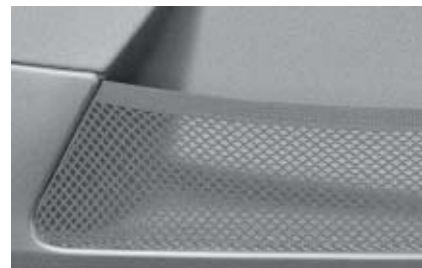
xDrive: 第一款集四轮驱动
与内置驾驶乐趣于一身的车型。



BMW X3。伴您驰骋世间最令人激动的旅程：**生活。**



精彩的细节令人目不暇接。
我们的设计师为您考虑到了每个细节。



装备



远近光氙气前灯，包括大灯照明高度动态调节，可以显著改善夜间、恶劣天气和低能见度时的道路照亮效果。
随动控制大灯大大改进了弯道照明。只要驾驶者转入弯道，电动机械控制的大灯光线就会转入弯道内 (配备氙气前灯)。



雨量探测器，含自动驾驶灯光控制：雨量探测器开启后，可以自动启动刮水器，并根据降雨强度调节刮水器频率。车辆在黄昏时行驶或者通过隧道时，一体式自动大灯的近光灯会自动开启。



车顶行李架：车顶行李架与整车的设计协调一致，它所提供的BMW多功能车顶支架装置，使行李、自行车、冲浪板等物品的运输更加安全便捷。



监控车辆前后的驻车距离报警器 (PDC)：使车辆在狭小空间中的驻车 and 操纵更加容易。通过声音提示告诉驾驶者车辆距各障碍物的距离。



全景式天窗。尺寸宽大 (0.65 m²)，带有可根据速度调节的挡风板，电动、滑动和提升通过触点按键控制，电动遮阳板，以及防夹功能和舒适开 / 关功能。



BMW 铝合金轮圈，双辐148型，8 J x 17"，235/55 R 17 轮胎。



5档自动变速箱，带有Steptronic，自适应变速管理 (ATM)，换挡 / 联锁功能。Steptronic功能允许驾驶者将自动换挡方式转换成手动换挡方式。

装备



BMW商用级音响设备，附CD播放机，4 x 25瓦功率放大器，择优多相式天线，一体式CD光盘驱动器，机动CD光盘插入／弹出，连接BMW CD换碟机及MP3-CD回放功能。



CD换碟机，集成在扶手下方。包括可容纳三张CD光盘的储物箱。这个CD换碟机最多可容纳六张CD光盘。



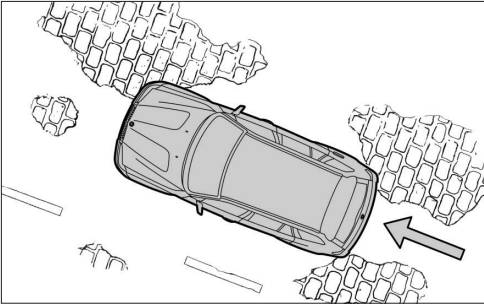
自动空调，带有AAR (自动空气室内循环) 和阳光传感器，可以快速创造理想的气候环境，并保持设定的温度；AAR可以在车外污染物达到一定浓度后启动空气室内循环功能，防止车内污染。



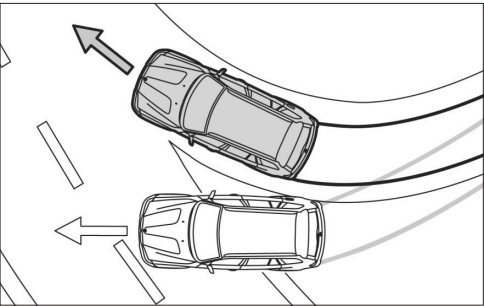
驾驶者和前排乘客的电控座椅调节，所有座椅位置都可以电控调节，包括驾驶者座椅和外部后视镜的记忆功能。



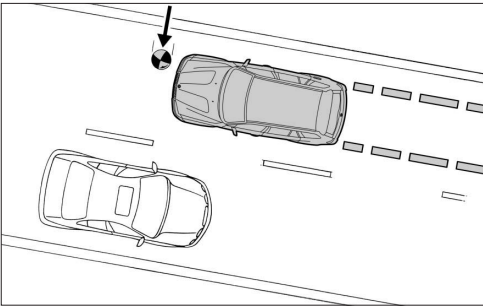
带蓝牙接口的移动电话预留装置，含免提装置、充电器连接和天线。插入式适配器 (BMW附件) 连接蓝牙移动电话，蓝牙移动电话可以通过多功能方向盘或导航系统进行操纵。您的BMW经销商将乐于为您提供兼容电话的相关信息。



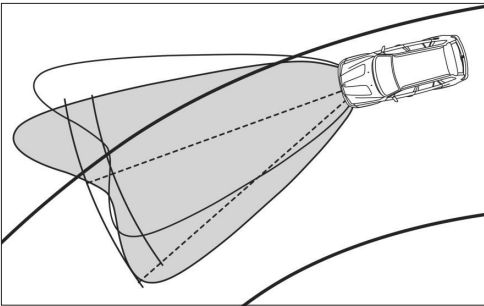
自动差速制动系统 (ADB-X) 通过直接干预某个特定车轮的转动，执行类似差动锁的功能。一旦某个车轮将要打滑，ADB-X就会自动制动该车轮，直到它恢复附着力和牵引力。当DSC启用时，发动机动力性能的调节将为ADB-X提供补充；无DSC时，ADB-X这一功能则可使车辆产生最大加速度。



动态稳定控制系统 (DSC)，包含如ADB-X、DBC和HDC：DSC可以在开始阶段就探测到车辆转向时的风险，并在瞬间稳定住车辆。悬架控制系统DSC特别保证了转弯时车辆的稳定性。



动态制动控制 (DBC) 是一种制动辅助，可以在紧急制动时迅速获得最大制动压力，甚至在踏板压力不足的情况下，也能显著缩短制动距离。



随动控制大灯系统由电子机械控制的氙气前灯组成，通过准确的左右转向，可以在驾驶者转向的同时提供最佳的弯道照明—使夜间和低能见度下的驾驶更加安全。传感器记录当前的转向角度、偏转率和车速。接着大灯就按照实际的弯道条件自动调节。

安全性	2.5i
随动控制大灯 (配备氙气前灯)	■
安全气囊：	
— 驾驶者及前座乘客ID (智能型气囊) 安全气囊，前乘客座椅配有乘坐传感器	■
— 前后排头部安全气囊	■
— 驾驶者和前座乘客侧面安全气囊	■
— 后座乘客侧面安全气囊	■
报警系统，附遥控器	■
防抱死制动系统 (ABS)	■
自动差动制动系统 (ADB-X)	■
制动系统：	
— 前轮盘式制动系统，轮内通风	■
— 前轮盘式制动系统，轮外通风	■
— 第三制动灯位置升高，集成到车顶扰流器中	■
汽车及钥匙记忆功能	■
中央锁，包括电子禁启动防盗锁，撞击传感器，油箱盖锁由中央锁及遥控器控制。	■
后排座椅儿童座椅固定装置，ISOFIX	■
动态稳定控制系统 (DSC，包括动态制动控制)	■
行李箱紧急解锁	■
轮胎失压指示器	■
带不规则形反光板的雾灯	■
不规则形远近光大灯	■
下坡控制 (HDC)	■
监控车辆前后的驻车距离报警器 (PDC)	■
雨量探测器，包括车灯自动启动器	■
蓄电池安全接线柱夹	■
安全带：	
— 后排安全带系统，符合人体工程学，所有座椅都带有3点式安全带及一体式带扣。	■
— 前排自动安全带系统，配有燃爆式安全带束紧装置和安全带限力器	■
安全车架：	
— 前保险杠带铝制撞击吸能器，后保险杠带钢制撞击吸能器，承受最大4公里／小时的碰撞后可自动复原，前部变形单元可在15公里／小时以下的碰撞时吸收撞击力。	■
— 车门内的一体式侧面撞击防护系统	■
紧急备用车轮	■
警告三角标志及急救包	■
远近光氙气前灯，包括动态光程控制 (仅限与随动控制大灯的组合中)	■

最终配置请以BMW授权经销商所提供的实车为准。

发动机		2.5i
直列6缸发动机，四气门技术		■
爆震控制		■
数字式发动机电子伺控系统 (DME)		■
独立点火		■
Double-VANOS双凸轮轴可变气门正时系统		■
不锈钢排气管		■
独立控制的进气管路 (ICIM)		■
轻合金发动机缸体和汽缸盖		■
车载诊断功能		■
三元催化转换器，可加热氧探测器，活性炭过滤器，完全受控的油箱排气装置		■
气门间隙补偿，液压型		■
变速箱 / 悬架		2.5i
自动变速箱		■
前后防侧倾稳定杆		■
后桥中央臂		■
双节弹簧减震支柱前桥		■
电子伺服式助力转向系统		■
xDrive (4轮驱动系统具有可变扭矩分配功能)		■
内装		2.5i
自动空调 (包括自动空气再循环、冷凝和阳光传感器)		■
后排中央扶手 (包括两个杯座和储物箱) 和一体式头枕		■
带自动功能的车内照明，具渐明 / 渐暗功能		■
杯座，前排和后排 (各2个)		■
数字式时钟		■
丝绒脚垫		■
Follow-me-Home (回家延时照明) 功能		■
手套箱，配有照明灯、可锁止		■
隔热玻璃，绿色，风挡玻璃和侧窗玻璃		■
中央控制台照明		■
最终配置请以BMW授权经销商所提供的实车为准。		

内装		2.5i
内部后视镜，具自动防眩功能		■
内饰：		
— 枫木高级木饰		■
— 抛光铝饰		□
仪表板配有圆形车速表和转速表、燃油表和冷却液温度表		■
“大灯未关”警示		■
载货舱盖罩		■
后行李箱盖上的行李箱灯		■
行李箱灯，左／右		■
行李箱分隔网 (带有载货舱盖罩)		■
行李箱带有织物衬垫，装载容积480到1560升		■
地图袋，前后车门内饰面板内		■
车载电脑 (包括检测控制)		■
全景式天窗，电动滑动和提升控制		■
收音机／音响：		
— CD换碟机 (6碟)，位于中央控制台		■
— 高保真扬声器系统		■
— BMW商用级音响设备，附CD播放器		■
中央锁遥控器		■
座椅舒适性：		
— 电动座椅调节，驾驶者座椅带有记忆功能		■
— 电动腰撑		■
— 后排长座椅，可折叠，分隔比例60:40		■
— 驾驶者和乘客座椅加热功能		■
最终配置请以BMW授权经销商所提供的实车为准。		

内装		2.5i
吸烟配套 (无附加费用)		■
插座，位于中央控制台后部		■
插座，位于行李箱中		■
方向盘：		
— 运动型多功能真皮方向盘		■
— 转向柱手动调节		■
— 多功能方向盘，包括定速控制器		■
后排中央扶手中的储物箱		■
中央控制台和所有车门上的储物箱		■
行李箱右侧的储物箱		■
电话：		
— 移动电话预留设施，带蓝牙接口		■
储藏板下的工具		■
座椅：		
— 真皮装饰		■
驾驶者和前排乘客的带有滑动盖的化妆镜		■
电动车窗升降机，包括开启 / 关闭触控，前排和后排		■
最终配置请以BMW授权经销商所提供的实车为准。		

外观		2.5i
铝制踏板		■
M外观车身色保险杠		■
车外部件与车身颜色相同 (外部门把、导水嵌条、车顶嵌条)		■
金属漆 (无附加费用)		□
装饰性隔栅，配有黑色肾形格栅和镀铬外框		■
后视镜与车身颜色相同，电动可调，非球面设计，可加热		■
后窗刮水器		■
车顶行李架		■
车顶扰流器与车身颜色相同		■
全面防锈，部分采用热镀锌、磷化和阴极浸浴处理，空腔及车底防锈处理		■
后行李箱盖配有低装载槛		■
车轮：		
— 铝合金车轮双辐148，17"		■
配有绿色遮阳带的风挡玻璃		■

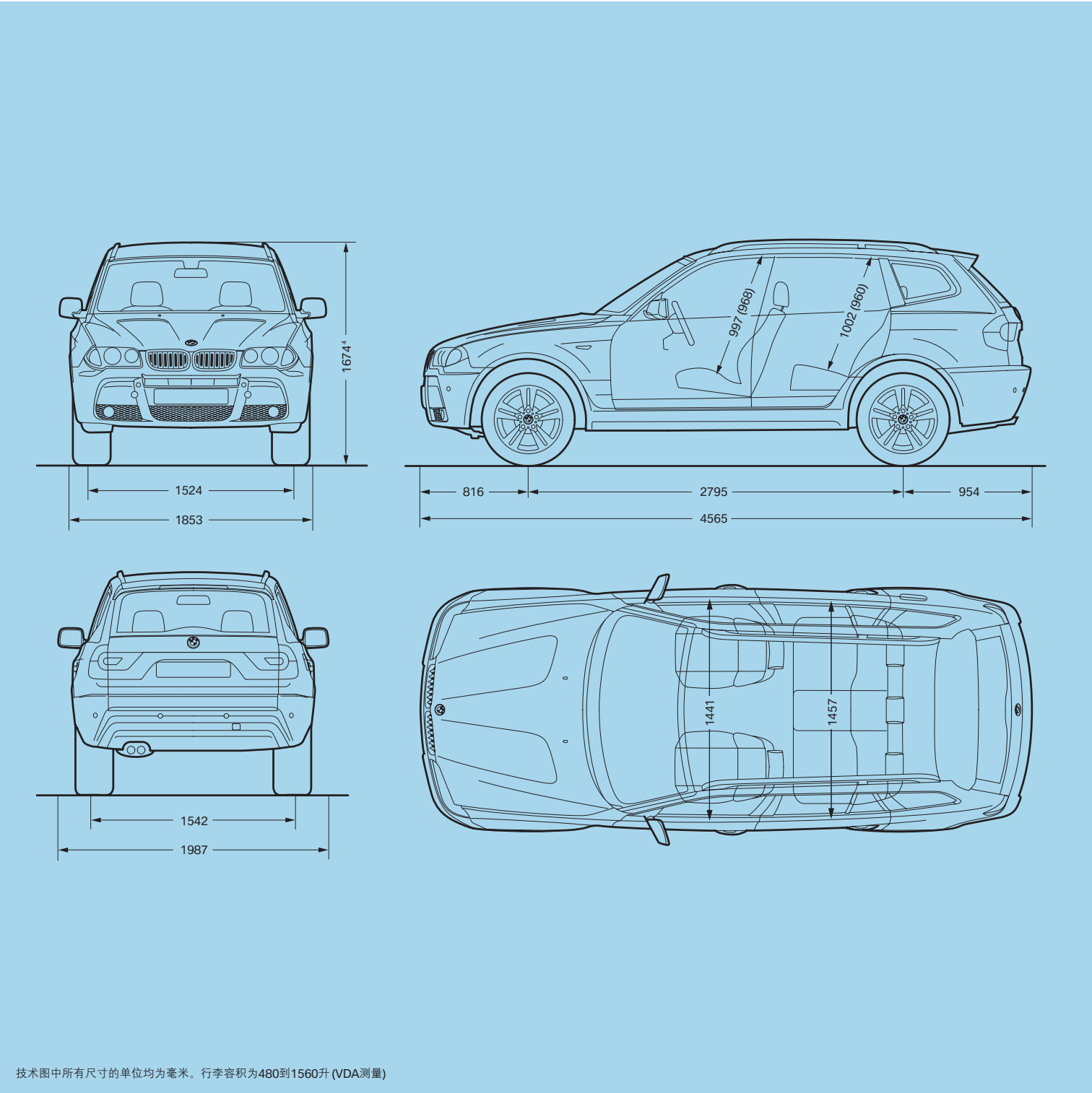
最终配置请以BMW授权经销商所提供的实车为准。

规格 | 技术数据

(配备自动变速箱)

重量			2.5i
空载重量EU¹	千克		1840
最大总重	千克		2270
最大载重	千克		500
前后桥最大承重	千克		1100/1250
车顶最大承重	千克		75
发动机²			2.5i
汽缸数 / 每缸气门数			6/4
排量	毫升		2494
冲程 / 汽缸孔径	毫米		75.0/84.0
额定功率	千瓦 / 转		141/6000
	(制动马力 / 转)		(192/6000)
最大扭矩	牛顿米 / 转		245/3500
压缩比	:1		10.5
变速箱			2.5i
标准传动比	I/II :1		3.42/2.22
	III/IV :1		1.6/1
	V/VI/R :1		0.75/-/3.03
最终传动比	:1		3.91
性能			2.5i
最高车速	公里 / 小时		208
加速0 - 100公里 / 小时	秒		9.8
途中加速80 - 120公里 / 小时, 第4 / 5档 (配备标准变速箱)	秒		-/-
耗油量², ³			2.5i
市区	升 / 100公里		17.1
郊区	升 / 100公里		9.0
综合	升 / 100公里		11.9
二氧化碳的排放值	克 / 公里		289
油箱容积约	升		67
车轮			2.5i
轮胎尺寸			235/55 R 17 H
车轮尺寸			8 J x 17
材料			铝合金
电气设备			2.5i
蓄电池容量	安时		70
发电机输出功率	安培		150
	瓦特		2100

见18页脚注。



- 1** 数值基于90%的油箱容量，驾驶者体重68千克，行李7千克。整备重量适用于标准装备的车辆。选择装备可能会导致这些数值变大。

2 汽油发动机的设计适用于辛烷值98的燃油。也可以使用辛烷值91的燃油，但发动机输出功率可能会减少，而耗油量增加。
- 3** 所有BMW X3发动机都符合EU4排放标准。耗油量数字基于ECE驾驶标准 (约1/3市区行驶距离和2/3郊区行驶距离)。同时还纳入了二氧化碳的排放值测量。

4 高度，包括天线。
- 本手册某些地方包括了选择装备和尚未作为标准装备安装的附件。由于其他市场专门的法律要求，本手册中所描述的型号、标准装备和选择装备可能会有所不同。以上配置仅供参考，确切信息请向BMW当地代理商咨询。保留设计和装备变动的权利。保留内容修正权。

© BMW AG, 德国慕尼黑。未经BMW AG, Munich的书面许可，禁止全部或部分复制本手册的内容。