



THE X5



TARIFS AU 01/07/2021.

RESPONSABILITÉ SOCIÉTALE
ET ENVIRONNEMENTALE.

ÊTRE PREMIUM ET RESPONSABLE, PREUVES À L'APPUI.

Chez BMW Group, nous pensons qu'aujourd'hui, un constructeur automobile ne peut être Premium sans mettre la protection de l'environnement et du climat au cœur de ses engagements.

Dès 1973, nous avons créé une direction du Développement Durable au sein de BMW Group.

Notre mission : accélérer notre transition vers une mobilité durable, respectueuse de la planète et de ses ressources.



UNE APPROCHE RESPONSABLE TOUT AU LONG DU CYCLE DE VIE DE NOS VOITURES.

APPROVISIONNEMENT ET PRODUCTION



- Achat direct des approvisionnements en cobalt et lithium pour garantir une extraction respectueuse des droits humains et de l'environnement.
- Aucune terre rare dans nos moteurs électriques de 5^e génération.
- 100% d'énergie renouvelable dans toutes nos usines dans le monde.

USAGE



- Une flotte émettant moins de CO₂ que les objectifs ambitieux fixés par l'Union Européenne.
- Un programme inédit "BMW Points" pour encourager la conduite en mode électrique des modèles hybrides rechargeables.
- Intégration accélérée de motorisations alternatives électriques ou hybrides pour tous nos modèles phares.

RECYCLAGE



- Tous les véhicules BMW Group recyclables à 95% conformément à la réglementation.
- À l'usine BMW de Leipzig, réutilisation des batteries usagées de nos véhicules électriques pour stocker la production du site en électricité éolienne.
- Avec notre partenaire français SNAM, revalorisation à plus de 70% des déchets de batteries haute tension usagées.

À L'HORIZON 2030, DES OBJECTIFS TOUJOURS PLUS AMBITIEUX.

33
%

Réduire de 33% les émissions de CO₂ de chaque véhicule, sur l'ensemble du cycle de vie. Soit 40 millions de tonnes de CO₂, une économie équivalente aux émissions de l'industrie anglaise pendant 1 an !

30
MDS

30 milliards d'euros investis d'ici 2025 en R&D pour développer des technologies plus durables.

N°1

Être la référence des constructeurs en matière d'économie circulaire :
• Accélérer l'intégration de matières recyclées : + 50% pour l'aluminium, + 25% pour l'acier + 20% pour le thermoplastique.
• Recycler les batteries à 96%.

0
CO₂

Dès 2021, atteindre la neutralité carbone dans 100% de nos sites de production.

10
MILLIONS

Dès 2024, 100% d'électricité verte pour la production des cellules de batteries : 10 millions de tonnes de CO₂ économisées.

100
%

100% des voitures produites dans notre usine historique de Munich seront électriques.

DES ENGAGEMENTS MESURÉS ET RECONNUS.

- BMW Group est reconnu comme l'entreprise automobile la plus durable au monde selon la notation internationale "Dow Jones Sustainability Indices World and Europe (DJSI)".
- Selon la plateforme Autoéco, BMW Group est le constructeur le plus actif en France en termes de déclaration de déchets d'atelier avec 92% de son réseau de concessions actif.

Member of
**Dow Jones
Sustainability Indices**
Powered by the S&P Global CSA

BMW X5.

SOMMAIRE.

MOTORISATIONS	10
ÉQUIPEMENTS DE SÉRIE	18
FINITIONS	24
TARIFS ET LOYERS	28
ÉQUIPEMENTS OPTIONNELS	30
NUANCIERS	38
DESIGN INTÉRIEUR	40
CONTRATS BMW SERVICE	44
CARACTÉRISTIQUES TECHNIQUES	46



@BMWFrance



@BMWFrance



@bmwfrance

BMW X5.

LE CHARISME DE LA PUISSANCE.



BMW X5.

LES NOCES DE LA NOBLESSE
ET DE L'INNOVATION.





LES MOTORISATIONS.

BMW X5 M50d dans la teinte de carrosserie "Carbonschwarz" présentée avec options.

PLUS AGILE, PLUS RAPIDE, PLUS SOBRE.

Tous les modèles BMW X5 sont équipés de moteurs **TwinPower Turbo** combinant dynamisme et efficacité grâce à des systèmes d'injection de pointe, une gestion variable de la puissance et une technologie de suralimentation maîtrisée.

Ces moteurs, inspirés par la technologie **BMW EfficientDynamics**, permettent un déploiement de puissance et des réponses spontanées dès les bas régimes, tout en se montrant sobres et peu polluants.

BMW EfficientDynamics rassemble un ensemble de technologies influant sur la motorisation, la conception générale de la voiture et la gestion intelligente de l'énergie.

Toutes les motorisations des BMW X5 (hors Hybride Rechargeable, BMW M50i et BMW xDrive25d) intègrent une technologie d'**Hybridation Légère 48 Volts** qui :

- favorise l'économie de carburant,
- limite les émissions de CO₂,
- offre une puissance supplémentaire.

Cette technologie repose sur un puissant alterno-démarrreur capable de générer une assistance électrique de 48 Volts :

- dès que le moteur est fortement sollicité, l'alternateur vient en soutien,
- à vitesse stabilisée, lorsque la voiture progresse en roue libre, le moteur à combustion est complètement coupé.

L'énergie fournie par l'alternateur délivre également un gain de puissance (eBoost) sur les phases de démarrage et d'accélération.

Cette technologie vous exonère à 100% de Taxe Régionale à l'Immatriculation (ou à 50% en Bretagne et Centre Val-de-Loire), comptant pour la quasi-totalité du prix du Certificat d'Immatriculation, hors malus.

La conception **BMW EfficientLightWeight** met en œuvre des matériaux high-tech ultra-légers comme l'aluminium et le carbone avec, à la clé, plus de dynamisme conjugué à un gain de stabilité, de sécurité et de confort.

Les systèmes de régulation du comportement dynamique vous assistent en permanence :

- L'**ABS** permet de conserver la manœuvrabilité de la voiture en cas de freinage d'urgence.
- Le **système anti-patinage DSC** (Contrôle Dynamique de la Stabilité) évite les pertes d'adhérence en freinant individuellement les roues.
- Le **Contrôle de la Transmission** intervient en courbe pour transmettre plus de couple aux roues extérieures qu'aux roues intérieures et améliorer le comportement dynamique.

En option, vous pouvez adapter la suspension de votre véhicule à votre style de conduite :


Le différentiel autobloquant M Sport¹ optimise la motricité et la tenue de route lors des changements de voie et des accélérations en sortie de virage, dans les virages négociés à allure soutenue et sur les revêtements présentant des coefficients d'adhérence différents.

La technologie 4 roues motrices BMW xDrive (selon versions) répartit en continu le couple moteur sur les roues avant et arrière. Vous gagnez en motricité et en sécurité, avec réduction du sous-virage et du survirage.

La direction ActiveDrive à 4 roues directrices¹ associe une démultiplication asservie à l'angle de braquage sur l'essieu avant à des roues arrière directrices. À faible vitesse, ces dernières braquent dans le sens inverse des roues avant pour plus de maniabilité. À partir d'environ 60 km/h, les roues arrière braquent dans le même sens que les roues avant pour augmenter la stabilité et le confort.

La suspension pneumatique adaptative sur les 2 essieux¹ garantit un excellent confort de conduite couplé à un haut niveau de dynamisme et facilite l'accès et la sortie de l'habitacle ainsi que le chargement.

La suspension M Sport Professional¹ associe les technologies suspension M Sport, stabilisation antiroulis et direction ActiveDrive à quatre roues directrices. Le résultat est un summum en matière de stabilité et de comportement dynamique.

BMW X5.	Puissance Ch / kW	Moteur	Couple Nm	Accélération 0-100 km/h	Consommation mixte combinée* (l/100 km)	Emissions de CO ₂ combinées* (g/km)
DIESEL						
X5 xDrive25d	231 ch / 170 kW	4 cyl.	450	7,5 s	7,1 - 8,5	186 - 222
X5 xDrive30d	286 ch / 210 kW	6 cyl.	650	6,1 s	6,6 - 8,0	173-210
X5 xDrive40d	340 ch / 250 kW	6 cyl.	700	5,5 s	6,8 - 8,1	179 - 213
ESSENCE						
X5 xDrive40i	333 ch / 245 kW	6 cyl.	450	5,7 s	8,9 - 10,7	204 - 244
X5 M50i 	530 ch / 390 kW	8 cyl.	750	4,3 s	11,5 - 12,3	263 - 282
HYBRIDE RECHARGEABLE						
X5 xDrive45e	394 ch / 290 kW	6 cyl.	600	5,6 s	1,2 - 1,7	27 - 39

*Depuis le 1^{er} septembre 2018, les véhicules légers neufs sont réceptionnés en Europe sur la base de la procédure d'essai harmonisée pour les véhicules légers (WLTP) qui permet de mesurer une consommation de carburant et des émissions de CO₂ plus réalistes que la procédure NEDC précédemment utilisée.



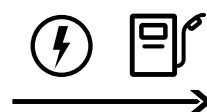
ZOOM SUR LA MOTORISATION HYBRIDE RECHARGEABLE.

La BMW X5 xDrive45e Hybride Rechargeable offre le meilleur des deux mondes : Hybride pour vos longs parcours, le week-end ou en vacances... Électrique la semaine, puisqu'il suffit de quelques heures de recharge, même sur une simple prise domestique, pour bénéficier au quotidien de parcours 100% électriques !

HYBRIDE POUR UNE MOBILITÉ SANS LIMITE.



Respect de l'environnement
Vous réduisez votre consommation de carburant et vos émissions de CO₂.

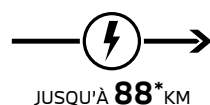


Autonomie sans limite
Le moteur thermique assure une autonomie sans limite pour les longs trajets.



Auto-rechargeable
Le système hybride se recharge lors des phases de décélération et de freinage.

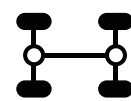
RECHARGEABLE POUR UNE VRAIE EXPÉRIENCE ÉLECTRIQUE.



Des trajets 100% électriques
Grâce à la capacité de la batterie, sans bruit et sans émission de CO₂.



Recharge simple et rapide
4 H 18 sur une simple prise domestique pour recharger votre batterie à 80% !



2 moteurs
propulsant les 4 roues avec la transmission intégrale xDrive

* Autonomie en mode électrique WLTP pour BMW X5 xDrive45e.

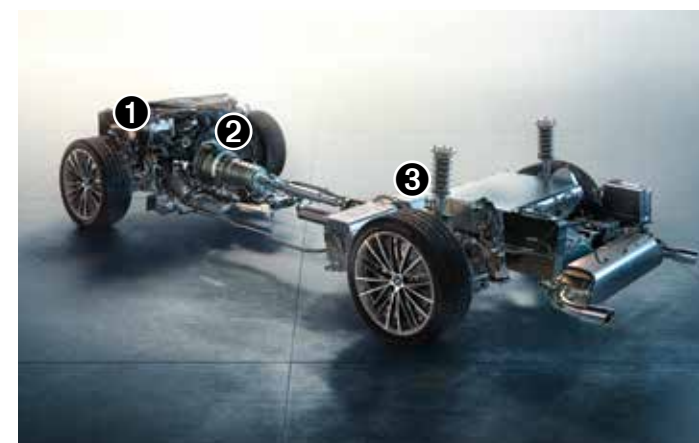
PUISSANCE ET SOBRIÉTÉ.

Le système hybride rechargeable équipant la BMW X5 xDrive 45e comprend :

- ① Le moteur essence BMW TwinPower Turbo : 286 ch / 6 cylindres
- ② Le moteur électrique de 113 ch
- ③ La batterie lithium-ion haute tension rechargeable

Le système Hybride Rechargeable optimise la coordination des deux moteurs : selon le niveau de charge de la batterie et le mode de gestion du système hybride que vous choisissez (via la touche e-Drive), le moteur électrique peut propulser la voiture à lui tout seul ou seconder le moteur thermique.

La transmission 4 roues motrices xDrive vous garantit une motricité hors-pair et une excellente tenue de route.



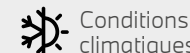
88 KM

Vous parcourez jusqu'à 88 km* en tout-électrique, jusqu'à 140 km/h et même jusqu'à 98 km en ville, avec le plaisir d'une conduite silencieuse sans émission locale de CO₂.

L'autonomie en mode électrique dépend de nombreux facteurs :



Style de conduite



Conditions climatiques



Équipements

ÉQUIPEMENTS SPÉCIFIQUES.

Quelle que soit la finition que vous choisissez, certains éléments spécifiques équipent votre BMW X5 xDrive45e :

- Anneaux bleus autour des emblèmes BMW sur le capot, le hayon, le volant et les moyeux de roue
- Badges "electrified by i" sur les ailes avant
- Jantes en alliage léger 19" style 734 à rayons en V
- Suspensions pneumatiques avant et arrière
- Avertisseur sonore pour piétons
- Câbles de recharge pour prise domestique (230V) et publique (T2-T2) de 5 mètres
- Services eDrive Connected
 - Fonctions "Ma BMW à distance"
 - Informations et recherche des bornes de recharge
 - Statuts de la voiture (indication de l'autonomie et de la charge en temps réel)
- Touche e-Drive



La touche e-Drive vous permet de sélectionner le mode de fonctionnement du système hybride :

- Mode AUTO eDRIVE : Optimise votre consommation en favorisant les démarrages en tout-électrique et, si la batterie le permet, en déclenchant le moteur thermique à partir de 80 km/h.
- Mode AUTO SAVE BATTERY : Préserve la batterie pour permettre d'effectuer un trajet tout électrique le moment voulu, par exemple pour entrer en ville après un parcours sur voies rapides.
- Mode MAX eDRIVE : Permet de forcer la conduite en mode tout-électrique, par exemple pour de petits trajets quotidiens.



L'instrumentation hybride vous informe de tout ce qui se passe dans la voiture sur le plan électrique.



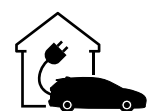
La prise de recharge est protégée par une bague d'étanchéité. L'anneau à LED qui l'entoure indique le niveau de charge de la batterie.

1. MOTORISATIONS



RECHARGER SA BATTERIE,
SIMPLE ET RAPIDE.

3 MODES DE RECHARGE.



**À DOMICILE
OU AU TRAVAIL**

Une simple prise domestique suffit. Pour plus de confort et de rapidité, vous pouvez faire installer une WallBox BMW.



EN VILLE

Votre véhicule se recharge aisément sur les bornes publiques à l'aide d'un câble spécifique.



**EN
CONDUISANT**

Le mode SAVE BATTERY permet de recharger votre batterie ou de maintenir son niveau de charge à 90% en utilisant le moteur thermique.

TEMPS DE RECHARGE	0 → 80%	0 → 100%
PRISE DOMESTIQUE	8H48	11H11
WALLBOX BMW OU BORNE PUBLIQUE	5H12	7H06

VOS SERVICES CONNECTÉS POUR REPÉRER LES BORNES.

Système de navigation BMW.

Via sa connexion 4G de série, l'écran du système de navigation met à jour quotidiennement les nouveaux emplacements de recharge.

Application smartphone My BMW.

Via l'application My BMW, nous vous indiquons les bornes de recharge et, d'un simple clic, vous les recevez comme destination.

Lorsque votre véhicule est branché, vous pouvez contrôler à distance l'autonomie électrique et le niveau de charge en temps réel.

VOS AVANTAGES FISCAUX.

POUR TOUS :

Pas de Malus CO₂

Largement sous le seuil des 138 g (WLTP 2021), la BMW X5 xDrive45e sont exemptées de Taxe sur le CO₂.

Exonération totale ou partielle des frais de carte grise

- Dans la plupart des départements, la Carte Grise est gratuite (hors frais de gestion et d'envoi).
- Dans les autres départements, son coût sera divisé de moitié.

EN PLUS, POUR LES PROFESSIONNELS :

Pas de Taxe sur les Véhicules de Société (TVS)

Avec des émissions comprises entre 27 et 39 g CO₂/km, les professionnels peuvent être intégralement exonérés de Taxe sur les Véhicules de Société sur la quasi-totalité des Nouvelles BMW Série 5 Hybrides Rechargeables.

Récupération de la TVA sur l'essence

Avec l'alignement progressif sur le régime de TVA du gazole, la TVA sur l'essence est récupérable à hauteur de 80%.

Plafond d'amortissement réhaussé du prix de la batterie

Grâce à la réintégration de la batterie, BMW X5 xDrive45e bénéficient d'un plafond à 36 245 €.

VOTRE NOUVEAU PROGRAMME "BMW POINTS".

Le programme de fidélité BMW Points vous permet de gagner des points pour chaque kilomètre parcouru en mode 100% électrique avec votre Nouvelle BMW Hybride Rechargeable.

Collectez-les et échangez-les dans l'application My BMW avec votre compte BMW Charging afin d'obtenir des recharges gratuites.

INSTALLEZ UNE WALLBOX CHEZ VOUS EN TOUTE SIMPLICITÉ.



Nos partenaires ChargeGuru et Zeplug vous conseillent sur la solution la plus adaptée et son installation.

Ils sont à votre écoute du lundi au vendredi de 9h à 19h.

EN MAISON INDIVIDUELLE

ChargeGuru vous accompagne de A à Z : visite technique et devis gratuits, installation éligible à toutes les subventions.



Fourniture et pose à partir de 1 095 € TTC⁽¹⁾⁽²⁾
01 76 44 01 21 - bmw@chargeguru.com

EN RÉSIDENCE COLLECTIVE

Zeplug s'occupe des démarches auprès du syndic et propose une solution sans coût pour la copropriété, en installant à ses frais une alimentation dédiée.



Fourniture et pose à partir de 499 € TTC⁽¹⁾⁽³⁾
Abonnement sans engagement, électricité verte incluse à partir de 19,90 € TTC/mois
01 86 26 63 60 - bmw@zeplug.com

PROFITEZ DE VOS AIDES*.

TVA réduite à 5,5%

Crédit d'impôt

pour l'installation d'un système de recharge :
75% du montant des travaux, plafonné à 300 €
Jusqu'à 960 € de prime ADVENIR si vous êtes en copropriété.

(1) TVA à 5,5 %. Prix net après déduction de l'aide ADVENIR et du crédit d'impôt Borne de recharge de 300 € (sous réserve d'éligibilité).

(2) Tarif pour une Wallbox BMW 3,7 kW dans une configuration d'installation simple.

(3) Pour une borne de recharge Zeplug. (Fourniture et pose d'une Wallbox BMW à partir de 799 € TTC).

* Sous réserve d'éligibilité. Voir conditions avec votre installateur.



ZOOM SUR LES BMW X5 M50i



PLAISIRS SANS LIMITE.

Quand le luxe et la générosité des espaces intérieurs se combinent à la puissance, le voyage devient un plaisir pur et sans partage.

Avec son kit aérodynamique M et ses équipements exclusifs en "Cerium Grey", la BMW X5 M50i assume sans compromis sa nature profondément sportive.



530
CH



4.3
SEC 0-100 KM/H



11,5-12,3
L/100 KM



LES ÉQUIPEMENTS SPÉCIFIQUES.

Design.

- Jantes en alliage léger 21" style 741 M à rayons en Y bicolores avec pneumatiques mixtes / RSC
- Pack aérodynamique M
- Inserts décoratifs M Aluminium Tetragon
- Ciel de pavillon M Anthracite
- Rails de toit Shadow Line M brillant
- Rétroviseurs extérieurs en Cerium Grey à réglages électriques et dégivrants, miroir asphérique côté conducteur, rappels de clignotants intégrés
- Shadow Line M brillant
- Sortie d'échappement double, à gauche et à droite, en finition Cerium Grey
- Baguettes de seuil de porte avec inscription M50d à l'avant illuminées
- Volant M gainé cuir
- Sellerie Cuir "Vernasca"

Dynamisme

- Boîte de vitesses automatique Sport à 8 rapports avec palettes au volant
- Différentiel autobloquant M Sport
- Echappement M Sport
- Freins M Sport
- Suspension M Sport

Confort et Fonctionnalités

- Éclairage d'ambiance
- Sièges Advanced pour conducteur et passager avant
- Sièges avant électriques à mémoires conducteur
- Système Hi-Fi
- Park Assist



2. ÉQUIPEMENTS DE SÉRIE.

LES ÉQUIPEMENTS DE SÉRIE.

Les équipements suivants sont inclus dans la finition Lounge, correspondant à la finition de série des modèles BMW X5.

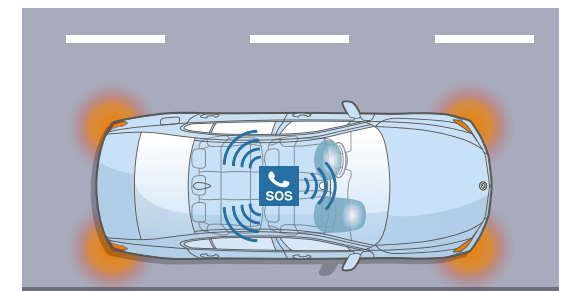
DESIGN.

- Baguettes de seuil de porte avec l'inscription BMW à l'avant et à l'arrière illuminées
- Entourage des vitres en aluminium satiné
- Feux antibrouillard avant LED
- Feux arrière à LED
- Grille de calandre chromée en une seule pièce
- Inserts décoratifs en Aluminium "Mesheffect" foncé
- Jantes en alliage léger 18" (46cm) style 618 à rayons en V
- Projecteurs avant à LED
- Rails de toit Aluminium Line satiné
- Rétroviseurs extérieurs couleur carrosserie à réglages électriques et dégivrants, miroir asphérique côté conducteur, rappels de clignotants intégrés
- Sellerie Simili-Cuir Sensatec
- Sortie d'échappement double (une de chaque côté), chromée



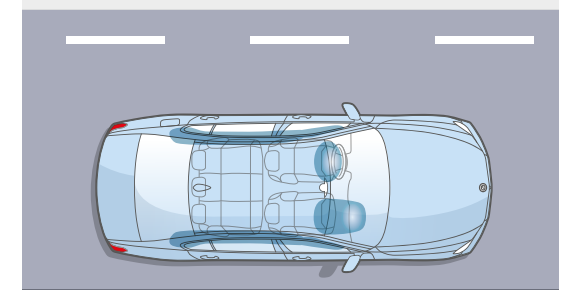
SÉCURITÉ ET DYNAMISME.

- ABS, y compris assistant de freinage d'urgence
- Airbag genoux
- Airbag passager avant déconnectable
- Airbags conducteur et passager avant
- Airbags de tête pour la 1ère et la 2ème rangée
- Airbags latéraux conducteur et passager avant
- Alarme antivol
- Appel d'Urgence Intelligent et Appel d'urgence légal (durée de vie de la voiture)
- Apps Véhicule (météo, actualités, recherche en ligne d' adresses, infos parking, prix carburants, etc.)
- Attention Assist : signale la perte de vigilance du conducteur
- BMW Connected (gestion des déplacements en combinaison avec l'app My BMW)
- Contrôle Dynamique de la Traction DTC et Contrôle Dynamique de Stabilité DSC
- Détecteur de pluie et allumage automatique des projecteurs
- Écrous de roues antivol
- Feux de stop dynamiques clignotants
- Fixation ISOFIX aux places latérales arrière
- Freins à disques ventilés à l'avant et à l'arrière
- Mesure individuelle de pression des pneumatiques
- Protection contre les impacts latéraux
- Rétroviseurs extérieurs rabattables électriquement, rétroviseurs intérieur et extérieur (côté conducteur) électrochromes
- Sélecteur de mode de conduite - (3 modes) ECO PRO, Comfort, Sport
- Triangle de présignalisation avec kit de premiers secours
- **BMW EfficientDynamics :**
 - Boîte de vitesses automatique à 8 rapports
 - Direction à assistance électrique Servotronic
 - Fonction d'arrêt et de redémarrage automatique du moteur
 - Système de récupération de l'énergie au freinage
 - Technologie BMW TwinPower Turbo avec injection directe et :
 - turbocompresseur Twin Scroll et commande Double VANOS et Valvetronic (xDrive40i)
 - rampe commune de 3ème génération et un turbocompresseur à géométrie variable (xDrive30d / xDrive40d / M50d)



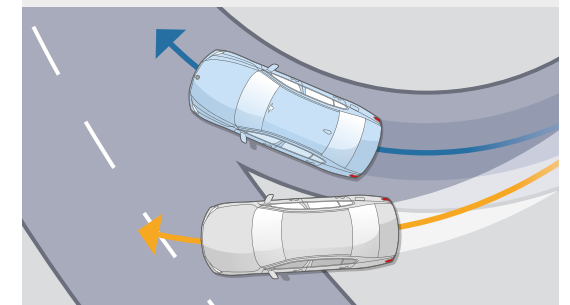
L'Appel d'Urgence Intelligent

établit un contact automatique avec le centre de secours le plus proche via le Centre d'Appel BMW, sans nécessiter un téléphone portable à bord. Outre la position du véhicule, le système transmet des informations sur la gravité de l'accident. L'Appel d'Urgence Intelligent peut aussi être déclenché manuellement, par exemple pour porter assistance à d'autres usagers de la route.



Les airbags de tête

des première et deuxième rangées de sièges complètent le système d'airbags de la voiture. Avec une toile de protection contre les éclats de verre, ils forment, le long de la surface vitrée, un système efficace de protection de la tête et qui protège également les passagers arrière en cas de collision latérale.



Le Contrôle de la Transmission

intervient en courbe via la gestion moteur en transmettant davantage de couple aux roues extérieures ou virage qu'aux roues intérieures, ce qui a pour effet de ralentir ces dernières. La voiture s'inscrit ainsi de manière optimale dans le virage. Résultat : une sécurité et un comportement dynamique améliorés.

2. ÉQUIPEMENTS DE SÉRIE.

LES ÉQUIPEMENTS DE SÉRIE.

CONFORT ET FONCTIONNALITÉS.

- Accoudoir central arrière avec 2 portes boissons et un compartiment de rangement
- Accoudoir dans la console centrale et dans les portes avant et arrière
- Banquette arrière rabattable 40/20/40
- Bouton de démarrage Start/Stop sans manipuler la clé
- Clés radiocommandées à mémorisation automatique des réglages "Personal Profile"
- Climatisation automatique 3 zones
- Colonne de direction réglable en hauteur et profondeur électriquement
- Connection USB type A (zone des porte boissons)
- Connection USB type C (dans l'accoudoir central avant)
- Eclairage d'accueil
- Eclairage d'ambiance
- Fonction "Follow me Home"
- Frein de parking électromécanique
- Hayon ouvrant en deux parties avec commande électrique de la partie supérieure
- Kit éclairage

- Kit rangement :
 - boîte à gants
 - bac de rangement dans les portes avant et arrière (une bouteille de 1L peut y prendre place)
 - rangement avec couvercle dans la console centrale
 - rangement devant les portes boissons
- Limiteur et régulateur de vitesse avec maintien de la vitesse en descente
- **Park Assist**
- Prise 12V (2 dans la planche de bord / console centrale et 1 dans le compartiment à bagage)
- Radars de stationnement avant et arrière PDC
- Services Après-vente connectés BMW Teleservices (durée de vie de la voiture)
- Siège avant conducteur électrique à mémoires
- Sièges Advanced pour conducteur et passager avant
- Tapis de sol en velours
- Tuner radio numérique DAB
- Vitres avec protection contre la chaleur et le soleil

AIDES À LA CONDUITE
Plus de détails p.34

CONNECTIVITÉ

- Connectivité avancée
- BMW Live Cockpit Navigation Pro
- Hotspot Wi-Fi
- Pack Connected Pro

SERVICES CONNECTÉS
Plus de détails page 23



2. ÉQUIPEMENTS DE SÉRIE.

VOS SERVICES CONNECTÉS. MIEUX CONNECTÉ. ENCORE PLUS LIBRE.

Connectée en 4G à Internet via sa carte Sim intégrée, votre BMW vous propose un écosystème complet de services : navigation, télémaintenance, conciergerie, divertissement...

Grâce à des interfaces équipées de technologies d'Intelligence Artificielle, vous pilotez vos fonctionnalités de manière intuitive, tout en restant entièrement concentré sur votre conduite. Montez à bord d'un univers de services connectés !

BMW LIVE COCKPIT NAVIGATION PRO.

Système, connexions, interfaces et services essentiels.

Affichage conducteur

Combiné d'instrumentation 10,25" haute résolution avec affichage tête haute

Écran central

Écran tactile 12,3" avec fonction d'écran partagé

Système d'exploitation BMW iOS 7.0

Affichage des informations en temps réel.

Connectivité sans fil

- Carte SIM câblée avec le réseau 4G dans le véhicule
- Bluetooth
- HotSpot WiFi : permet de connecter vos terminaux mobiles (smartphone, tablette, console...) sans utiliser votre forfait data de téléphonie mobile

Connexions : 2 ports USB.

Plusieurs interfaces permettent de commander vos services :

BMW iDrive Controller

Molette avec pavé tactile intégré. Reconnaît un caractère tracé avec le doigt sur le haut de la molette.

BMW Intelligent Personal Assistant

Fonctionne avec un système d'intelligence artificielle apprenant les préférences du conducteur.

Via l'expression "Dis BMW" ou un mot de commande personnalisé, l'assistant vocal intelligent :

- permet de piloter par la voix vos fonctionnalités connectées
- vous aide à connaître votre BMW et à l'utiliser de façon optimale
- répond à vos questions sur les fonctions et l'état de votre BMW

Vos services essentiels :

Système de navigation BMW

Avec mise à jour automatique des cartes de navigation Over the Air (3 ans)

Appel d'Urgence Intelligent

Alerte automatiquement la centrale de surveillance BMW en cas d'accident :

- Transmission de la position et d'informations sur la gravité des dommages
- Peut être déclenché manuellement pour venir en aide à un autre véhicule

Téléservices BMW

Vos services de télémaintenance intégrés :

- Envoi automatique d'informations techniques à votre concessionnaire
- Détection et préparation de la prochaine échéance d'entretien
- En cas de panne, demande d'assistance

BMW Connected (3 ans)

Passerelle entre votre smartphone et votre BMW :

- Envoyer vos destinations à votre BMW via l'application My BMW
- Proposition automatique de l'itinéraire une fois à bord de la voiture

PACK CONNECTED PRO.

Votre pack de services associés.

"Ma BMW à Distance" (3 ans)

Transformer votre smartphone en télécommande de votre BMW : (dé)verrouillage, localisation de la voiture, appel de phares, ventilation, consultation de statuts de la voiture....

Remote 3D View - Vue 3D à distance (3 ans)

(uniquement en combinaison avec l'option "Park Assist Plus") Permet l'observation de l'environnement du véhicule via l'application smartphone My BMW. La photo peut être récupérée sur le smartphone sous une représentation 3D.

Conciergerie (3 ans)

- Service 24h/7j en français même depuis l'étranger
- Renseignements, recherche et réservation d'hôtels ou de restaurants
- Réception des informations dans le système de navigation

Information Trafic en Temps Réel (3 ans)

- Conditions de circulation et suggestion d'itinéraires (Europe).
- Fonctionnalité OSPI : affichage des probabilités de trouver une place de stationnement (à Paris, Lyon, Marseille, Toulouse, Nice, Nantes).

Smartphone intégration (durée illimitée)

- Apple CarPlay™ : affiche et pilote vos applications iPhone telles que Téléphone, Musique, Messages, Plans...
- Google Android Auto™ : affiche et pilote vos applications Android et utiliser la commande vocale "OK Google" pour téléphoner, obtenir un itinéraire, accéder aux contacts...

Amazon Alexa (3 ans)

Commander la Smart Home, la météo, le calendrier, les actualités, les services de streaming comme Amazon Music, ou répondre à une question d'ordre général

In-Car Experiences (3 ans)

Accéder via l'assistant vocal à un programme vitalisant ou relaxant à bord

Connected Music (3 ans)

Retrouver votre compte premium Spotify directement dans le véhicule via la carte SIM intégrée

BMW Music (proposé à l'essai 3 mois)

Accéder à plus de 60 millions de titres en streaming (uniquement dans la voiture) (Souscription possible sur le ConnectedDrive Store pour 89€/an).



CHOISISSEZ
VOTRE FINITION.

3 FINITIONS : VUE D'ENSEMBLE.

3 finitions différentes vous sont proposées.

Chacune vous permet de typer votre BMW X5 à votre image et à votre goût au travers d'éléments de design, mais aussi de confort et de fonctionnalités.

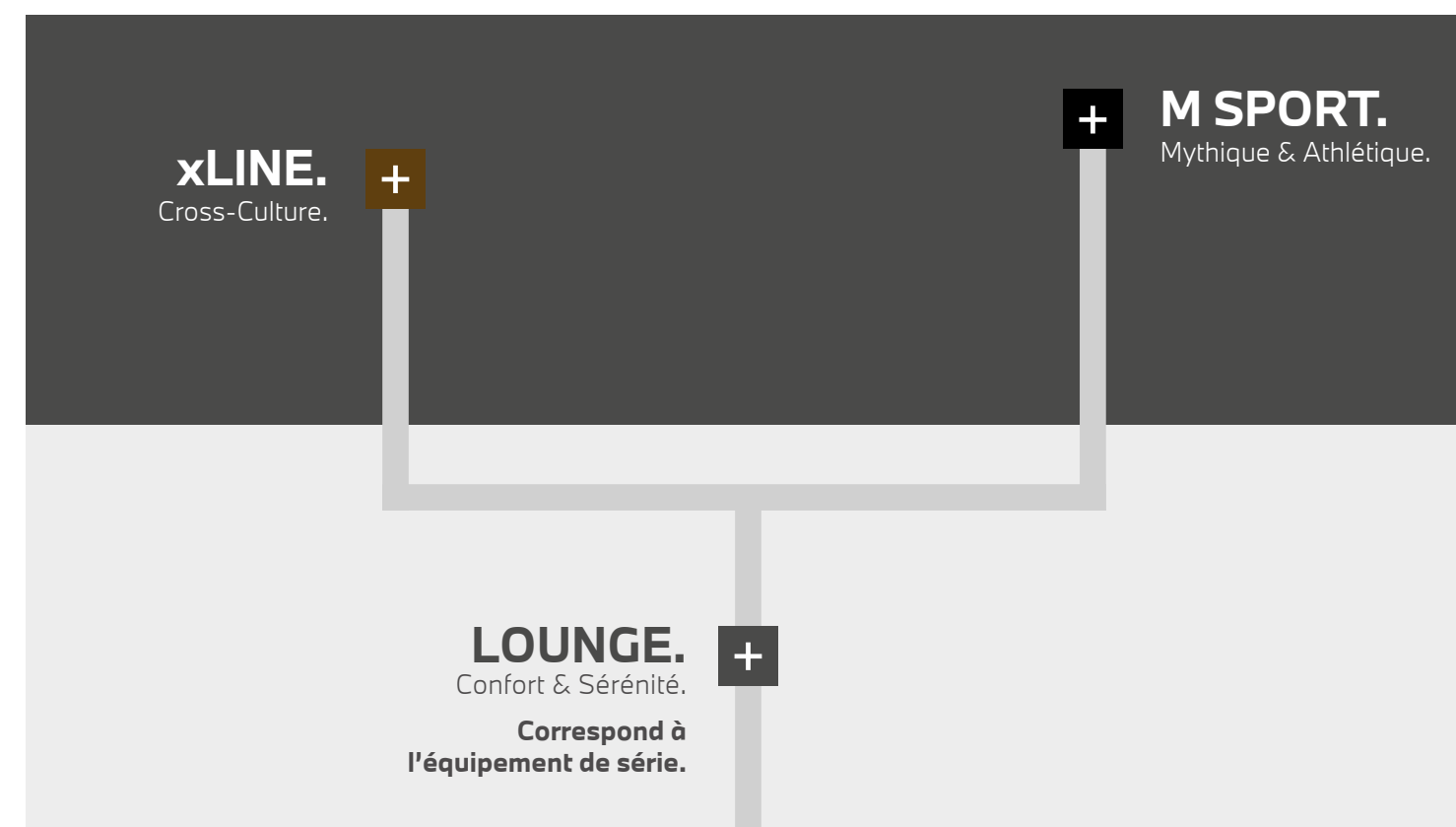
Le schéma ci-dessous vous permet de repérer comment se positionnent chacune des 3 finitions :

- La finition LOUNGE est la finition de série sur la BMW X5.
- Les 2 finitions xLINE et M SPORT sont largement personnalisées par de nombreux éléments de design et de fonctionnalités.



BMW M50i

Voir ses équipements
spécifiques page 16.



Pour aller plus loin dans la personnalisation de votre BMW, vous pouvez choisir de nombreux équipements optionnels. Retrouvez les 4 packs que nous vous proposons et quelques options particulièrement innovantes à partir de la page 22 :

+ Pack Innovation.
Le must des technologies innovantes.

+ Pack Évasion.
En voyage. En famille.

+ Pack Confort.
Votre BMW vous réserve le meilleur accueil.

+ Pack Hiver.
Affrontez l'hiver en toute sérénité.

+ Pack Première Classe.
Roulez surclassé.

3. FINITIONS.

■ FINITION xLINE.

En plus des éléments de la Finition Lounge :

- Aluminium Line satiné
- Clé avec application chromée
- Diffuseurs aérodynamiques latéraux "Air Breather" en chrome perlé avec contour en aluminium satiné
- Entrées d'air spécifiques en aluminium satiné
- Grilles de calandre BMW avec barreaux exclusifs en aluminium mat satiné, contour de calandre en chrome perlé
- Grilles spécifiques en noir brillant dans les entrées d'air latérales avant
- Inserts décoratifs en Aluminium "Mesheffect" foncé
- Jantes en alliage léger 19" (48 cm) style 735 à rayons en V
- Lames pour bas de caisse avec baguette décorative en aluminium satiné
- **Pack Confort :**
 - Accès confort
 - Sièges Advanced Confort
 - Pack chauffage intégral avant

- Planche de bord en Sensatec
- Protection anti-encastrement à l'avant et à l'arrière aspect inox
- Rails de toit en aluminium satiné
- Sellerie Cuir "Vernasca" perforée Schwarz
- Seuils de porte en aluminium avec inscription "BMW xLine"
- Sièges Advanced pour conducteur et passager avant
- Sorties d'échappement en aluminium satiné



BMW X5 xLine dans la teinte de carrosserie métallisée "Phytonicblau" présentée avec options

■ FINITION M SPORT.

En plus des éléments de la Finition Lounge :

- Badges latéraux "M"
- Boîte de vitesses automatique 8 rapports Sport avec palette au volant
- Ciel de pavillon M anthracite
- Diffuseurs aérodynamiques latéraux "Air Breather" en Shadow Line brillant
- Entrées d'air spécifiques en Shadow Line brillant
- Freins M Sport
- Grilles de calandre BMW avec barreaux exclusifs et contour de calandre en chrome perlé
- Grilles spécifiques en noir brillant dans les entrées d'air latérales avant
- Inserts décoratifs M Aluminium Tetragon
- Jantes en alliage 20" style 740 M à rayons en étoile bicolores avec pneumatiques mixtes / RSC
- Kit aérodynamique M avec jupe avant, jupes latérales et enjoliveurs de passage de roue dans la teinte de la carrosserie
- Planche de bord en Sensatec (uniquement sur xDrive40i)

- Rails de toit Shadow Line M brillant
- Sellerie Cuir "Vernasca" Schwarz avec surpiqûres contrastantes Braun
- Seuils de portes M, repose pied M et pédalier spécifique M
- Sièges Advanced pour conducteur et passager avant
- Shadow Line M brillant
- Sorties d'échappement en aluminium satiné
- Suspension M Sport
- Volant M gainé cuir



BMW X5 M Sport dans la teinte de carrosserie "Mineralweiss" présentée avec options.



4. TARIFS ET LOYERS.



TARIFS ET LOYERS.

BMW X5.

	Puissance	Puissance fiscale	Émissions de CO ₂ combinées* (g/km)	Malus*	Lounge	xLine	M Sport
ESSENCE							
xDrive40i	333 ch	22 CV	204 - 244	17 490 € - 30 000 €	75 000 €	81 000 €	82 450 €
M50i 	530 ch	44 CV	263 - 282	30 000 €		98 550 €	
DIESEL							
xDrive25d	231 ch	13 CV	186 - 222	7 851 € - 30 000 €	66 050 €	72 050 €	73 100 €
xDrive30d	286 ch	17 CV	173-210	3 784 € - 21 966 €	73 100 €	79 100 €	80 150 €
xDrive40d	340 ch	22 CV	179 - 213	5 404 € - 24 472 €	78 300 €	84 300 €	85 350 €
HYBRIDE RECHARGEABLE							
xDrive45e	394 ch	17 CV	27 - 39	0 €	84 350 €	89 750 €	90 600 €

* Depuis le 1^{er} septembre 2018, les véhicules légers neufs sont réceptionnés en Europe sur la base de la procédure d'essai harmonisée pour les véhicules légers (WLTP), procédure d'essai permettant de mesurer la consommation de carburant et les émissions de CO₂, plus réaliste que la procédure NEDC précédemment utilisée. Renseignez-vous auprès de votre concessionnaire pour connaître les valeurs d'émission de CO₂ correspondant aux véhicules configurés pour le marché français et le montant du malus en résultant pour les modèles sur lesquels se porte votre intérêt.

Votre Nouvelle BMW X5 sDrive25d xLine à partir de 710 €/mois*.

Avec majoration du premier loyer de 9 200 €*.
Entretien et extension de garantie inclus.**

***Exemple pour une Nouvelle BMW X5 xDrive25d xLine. Location Longue Durée sur 36 mois et pour 40 000 km intégrant l'entretien et l'extension de garantie. 36 loyers linéaires : 708,48 €/mois, et avec majoration du premier loyer de 9 176,22 €.**

Offre réservée aux particuliers, valable pour toute commande d'une Nouvelle BMW X5 xDrive25d xLine jusqu'au 30/09/2021 dans les concessions BMW participantes. Exclusion faite des montants relatifs aux bonus ou malus écologiques susceptibles de s'appliquer.

Sous réserve d'acceptation par BMW Financial Services - Département de BMW Finance - SNC au capital de 87 000 000 € - RCS Versailles B 343 606 448 TVA FR 65 343 606 448. Courtier en Assurances immatriculé à l'ORIAS n°07 008 883 (www.orias.fr).

Consommation mixte combinée : 7,1-8,5 l/100 km. Émissions de CO₂ combinées : 186-222 g/km selon la norme européenne WLTP.

Les valeurs d'émission de CO₂ et de consommation d'énergie mesurées sur la base du cycle d'homologation WLTP correspondent à des valeurs européennes. Renseignez-vous auprès de votre concessionnaire pour connaître les valeurs de consommation et d'émission de CO₂ correspondant aux véhicules configurés pour le marché français pour les modèles sur lesquels se porte votre intérêt.




**Hors pièces d'usure.

Les prix maximum conseillés, tels qu'ils figurent dans ce catalogue, comprennent le prix TTC du véhicule aux spécifications standard et les frais de préparation à la route du véhicule y compris les frais de transport et la fourniture des plaques d'immatriculation définitives. Les prix mentionnés dans le présent tarif ne concernent que les véhicules proposés à la vente par les Concessionnaires membres du réseau BMW Group France selon les spécifications propres au territoire français.



BMW FINANCIAL SERVICES

LES AVANTAGES DE NOS SOLUTIONS PASSLEASE LOA ET PASSLEASE LLD.

-  **Zéro contrainte :** Quel que soit votre choix en fin de contrat, aucune démarche liée à la revente n'est nécessaire. Vous évitez les contraintes administratives liées à une transaction et les éventuels frais de dépréciation.
-  **Des économies :** Cette solution de financement vous permet aussi de maîtriser vos charges mensuelles. Si vous êtes un professionnel, il n'y a pas de comptabilisation du véhicule au bilan de la société : vous préservez votre capacité d'endettement.
-  **Des privilèges :** Avec les solutions PassLease LOA et PassLease LLD, BMW vous fait bénéficier de l'extension de garantie constructeur jusqu'à la fin de votre contrat pour tout financement d'une voiture neuve.

Pour connaître le détail des options disponibles sur la Nouvelle BMW X5 ainsi que leur tarif, veuillez consulter notre site internet www.bmw.fr ou vous rapprocher de votre Concessionnaire BMW.

Les prix maximum conseillés, tels qu'ils figurent dans ce catalogue, comprennent le prix TTC du véhicule aux spécifications standard et les frais de préparation à la route du véhicule y compris les frais de transport et la fourniture des plaques d'immatriculation définitives. Les prix mentionnés dans le présent tarif ne concernent que les véhicules proposés à la vente par les Concessionnaires membres du réseau BMW Group France selon les spécifications propres au territoire français.

5. ÉQUIPEMENTS OPTIONNELS.



PERSONNALISEZ
VOTRE BMW.

PACK INNOVATION.

Le meilleur de la technologie BMW.

Comprend les options :

- Affichage tête haute HUD couleur
- Laser BMW
- Clé intelligente "BMW Display Key"
- Commande Gestuelle BMW
- **Drive Assist Pro**
- **Park Assist Plus**

**AIDES À
LA CONDUITE**
Plus de détails p.34



L'**Affichage Tête Haute** affiche dans le champ de vision du conducteur les informations de conduite importantes tout en restant concentré sur la route : vitesse, navigation, limitation de vitesse, contenus médias...

Tous les modèles	6 100 €
------------------	---------




Laser BMW augmente la portée des projecteurs (Plus de détails P.32)

PACK CONFORT.

Votre BMW vous réserve le meilleur accueil.

Comprend les éléments ci-dessous :

- Accès confort
- Sièges Advanced Confort
- Pack chauffage intégral avant

Lounge	3 050 €
xLine	inclus
M Sport	3 050 €
M50i 	3 050 €

L'**Accès Confort** permet d'ouvrir toutes les portes et de démarrer le véhicule sur pression d'un bouton sans avoir à sortir la clé de la poche. Le hayon peut être ouvert ou fermé sans contact, d'un bref mouvement du pied sous le bouclier arrière.



La clé numérique **Digital Key** peut également être utilisée pour accéder au véhicule et le démarrer.



Le **pack chauffage intégral avant** chauffe les sièges et les accoudoirs avant ainsi que le volant.

5. ÉQUIPEMENTS OPTIONNELS.

PACK PREMIÈRE CLASSE.


Roulez surclassé.

Comprend les éléments ci-dessous :

- Fermeture assistée des portes Soft Close
- Toit ouvrant panoramique en verre "Sky Lounge"
- Chauffage auxiliaire
- Application en verre "CraftedClarity"
- Sièges avant massants
- Climatisation automatique 4 zones
- Système Hi-Fi Harman Kardon
- Planche de bord en Similicuir Sensatec
- Sellerie Tout-Cuir "Merino" BMW Individual

Climatisation automatique 4 zones
avec réglage individuel à l'arrière via une commande séparée avec affichage.

Applications en verre CraftedClarity
Finitions en cristal sur le levier sélecteur, le "Controller" iDrive et le bouton Start/Stop.

Lounge	indisponible
xLine	7 500 €
M Sport	
M50i 	7 100 €



Le toit ouvrant panoramique en verre "Sky Lounge" crée une sensation d'espace généreux et, dans l'obscurité, une ambiance fascinante grâce au graphisme composé de plus de 15 000 éléments lumineux, pouvant créer s'illuminant 6 couleurs de l'éclairage d'ambiance.



La Sellerie Tout-Cuir "Merino" BMW Individual avec fonction de massage intégrée aux sièges avant stimule ou détend les muscles de façon ciblée.

BMW LASER.

Une vision d'avance.

Comprend les éléments ci-dessous :

- Feux de croisement à LED
- Feux de route à LED
- Feux de route avec module Laser disponible à partir de 60 km/h
- Feux de position à LED
- Éclairage diurne à LED en L
- Clignotants à LED
- Éclairage d'intersection à LED

De plus, le véhicule est équipé de projecteurs directionnels et feux de route permanents anti-éblouissement "BMW Selective Beam".



Les projecteurs Laser BMW, portent jusqu'à 500 mètres en mode feux de route laser, presque 2 fois plus loin que des projecteurs traditionnels. La signature X bleue et l'inscription "BMW Laserlight" soulignent le haut niveau de technicité et la sportivité de la voiture.

Tous les modèles	2 050 €
------------------	---------


PACK HIVER.

Comprend les options :

- Pack chauffage intégral avant
- Sièges avant et arrière chauffants
- Chauffage auxiliaire
- BMW Display key
- Porte boissons chauffant et réfrigérant



Chauffage de l'assise et du dossier des sièges avant et arrière latéraux, réglable sur 3 niveaux. Porte-boissons chauffant et réfrigérant avec éclairage intérieur rouge/bleu.

	Toutes motorisations	xDrive45e
Lounge	2 450 €	1 400 €
xLine	1 800 €	850 €
M Sport	2 450 €	1 400 €
M50i 	2 450 €	



Outre les sièges avant chauffants, le Pack Chauffage Intégral inclut des accoudoirs chauffants dans les portières et sur la console centrale avant, ainsi qu'un volant chauffant.

PACK ÉVASION.

Le voyage en grand.

Comprend les éléments ci-dessous :

- Toit ouvrant panoramique en verre
- Stores pare-soleil mécaniques pour vitres latérales arrière
- Pack compartiment à bagages
- Travel & Comfort System


1 - Pack Compartiment à bagages avec filet de rangement, rails coulissants et antidérapants automatisés, un cache bagages coulissant électriquement horizontalement et verticalement.

2 - Travel & Confort System. Comprend 2 prises USB intégrées dans les dossiers des sièges avant, la préparation pour 2 supports multifonctions pouvant accueillir une tablette numérique, un cintre ou une tablette aviation.

3 - Stores pare-soleil pour les vitres latérales arrière, à commande manuelle, protégeant du soleil et des regards indiscrets.

4 - Toit panoramique. Coulissant et entrebâillable, il est doté d'un store pare-soleil et d'un déflecteur. Ouverture automatique via un bouton ou la clé radiocommandée.



	Toutes motorisations	xDrive45e
Lounge		
xLine	2 850 €	2 350 €
M Sport		
M50i 	2 850 €	

5. ÉQUIPEMENTS OPTIONNELS.

ZOOM SUR VOS AIDES À LA CONDUITE.

ASSISTANCE À LA CONDUITE.

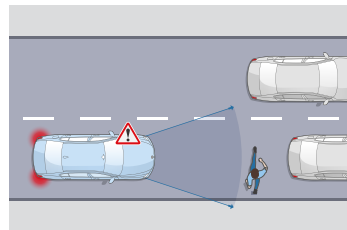
DRIVE ASSIST

COMPREND LES FONCTIONNALITÉS SUIVANTES :

- **Speed Limit Info**
Indicateur de limitation de vitesse et d'interdiction de dépassement.
- **Speed Limit Assist**
Le régulateur de vitesse s'adapte, par validation manuelle, aux changements de vitesse détectés.
- **Protection des piétons et des cyclistes**
- **Détection de collision avant avec freinage**
- **Avertisseur de changement de ligne**
Vibration du volant si le véhicule change de voie sans clignotant.
- **Avertisseur d'angle mort**
Affiche un signal dans les rétroviseurs extérieurs lorsqu'un changement de voie présente un danger.
- **Avertisseur de collision arrière**
En cas de risque de collision, déclenche les feux de détresse, tend les ceintures de sécurité, redresse les dossiers et ferme les fenêtres.



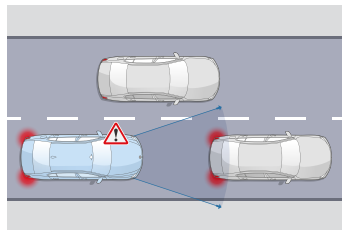
Speed Limit Info vous évite d'être pris en défaut dans votre conduite. Pour plus d'efficacité, l'affichage des limitations de vitesse et des interdictions de dépassement se fait à la fois sur le tableau de bord et dans l'affichage Tête Haute HUD en couleur (équipement en option).



Protection des piétons et des cyclistes

Jusqu'à 65 km/h, le système détecte un risque de collision avant :

- Déclenche un affichage sur le tableau de bord et un signal sonore.
- En l'absence de réaction, intervient sur les freins.



Détection de collision avant avec freinage

Jusqu'à 85 km/h, le système détecte un risque de collision avant :

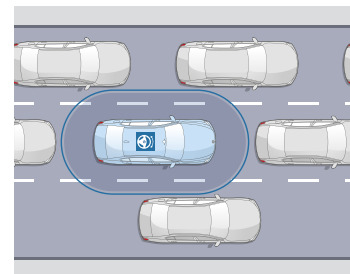
- Déclenche un affichage sur le tableau de bord et un signal sonore.
- En l'absence de réaction, amorce un freinage d'urgence.

DRIVE ASSIST PRO

EN PLUS DE DRIVE ASSIST, COMPREND :

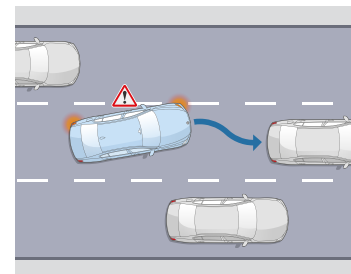
- **Régulateur de vitesse ACC+ avec fonction Stop&Go**
Régule la vitesse jusqu'à 210 km/h en ajustant la distance au véhicule précédent : freine, stoppe et redémarre le véhicule automatiquement.
- **Pilote semi-automatique**
- **Automatic Speed Limit Assist**
Le régulateur de vitesse s'adapte automatiquement aux changements de limitation de vitesse détectés.
- **Assistant directionnel anticollision latérale**
- **Assisted Driving View (Visualisation 3D de l'environnement)**
- **Assistant d'évitement**
En cas d'obstacle soudain, assiste la manœuvre de braquage et maîtrise la stabilité du véhicule.
- **Avertisseur de circulation à contre-sens**
Alerte visuelle et sonore en cas d'engagement à contre-sens sur l'autoroute, dans une rue à sens unique ou à un carrefour giratoire.
- **Avertisseur de croisement**
Alerte visuelle et sonore en cas de risque de collision à un croisement avec assistance au freinage à basse vitesse.

Drive Assist Pro propose des systèmes d'assistance à la conduite autonome de niveau 2 : le véhicule agit automatiquement sur la vitesse et la direction mais le conducteur doit garder les mains sur le volant.



Pilote semi-automatique

Sur route et autoroute, maintient le véhicule dans sa voie et régule sa vitesse, jusqu'à un arrêt complet, notamment en embouteillage.



Assistant directionnel anticollision latérale

À vitesse soutenue, avertit d'un changement de voie et agit sur la direction en cas de risque de collision.

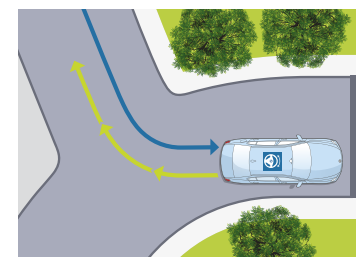


ASSISTANCE AU STATIONNEMENT.

PARK ASSIST (DE SÉRIE)

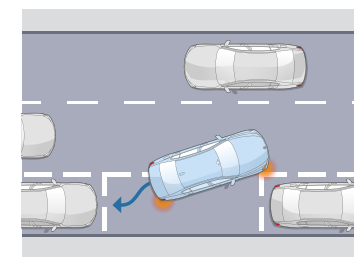
COMPREND LES FONCTIONNALITÉS SUIVANTES :

- **Caméra de recul**
Vue grand angle de l'arrière du véhicule avec visualisation de la trajectoire sous un rayon de braquage maximum.
- **Assistant de marche arrière (Auto Reverse)**
- **Assistant de stationnement**



Assistant de marche arrière

Mémoire les 50 derniers mètres parcourus en marche avant, afin de pouvoir reproduire le chemin en marche arrière, par exemple dans un parking ou une impasse.



Assistant de stationnement

Jusqu'à 35 km/h, repère un emplacement en passant à proximité. Gère automatiquement toutes les manœuvres d'un créneau ou d'une place perpendiculaire à la chaussée.

PARK ASSIST PLUS

EN PLUS DE PARK ASSIST, COMPREND :

- **Surround View**
- **Remote 3D View**



Surround View

Permet une visualisation Top View (vue du ciel) et Panorama View (vue à 360° du véhicule et de son environnement).



Remote 3D View

Permet de visionner sur un smartphone via l'application My BMW, des images statiques en 3D de votre véhicule garé.

(Visuels à titre d'illustration, ne représentant pas une BMW X5)

DRIVE ASSIST.

Comprend diverses fonctionnalités d'avertissement et une protection active anti-collision avant.

Tous les modèles

1 100 €

DRIVE ASSIST PRO.

En plus de Drive Assist, offre des fonctionnalités pour une conduite autonome de niveau 2.

Tous les modèles

3 050 €

PARK ASSIST.

Prend en charge l'essentiel des manœuvres liées au stationnement.

Tous les modèles

de série

PARK ASSIST PLUS.

En plus de Park Assist, offre des fonctionnalités avancées de visualisation.


Tous les modèles

650 €


5. ÉQUIPEMENTS OPTIONNELS.

SIÈGES ADVANCED COMFORT. POUR CONDUCTEUR ET PASSAGER AVANT

Dotés d'appuis-tête actifs et de nombreux réglages électriques : partie supérieure et largeur du dossier, longueur d'assise et hauteur des appuis-tête. L'équipement comprend en outre un appui lombaire ajustable et une fonction mémoires pour le conducteur et le passager avant.

Lounge	1 300 €
xLine	inclus
M Sport	1 300 €
M50i 	1 300 €

SELLERIE TOUT-CUIR MERINO BMW INDIVIDUAL.

Lounge	2 950 €
xLine	1 300 €
M Sport	1 300 €
M50i 	1 300 €

STORES PARE-SOLEIL.

Les stores pare-soleil pour les vitres latérales arrière se déroulent et s'enroulent manuellement. Ils protègent aussi bien de l'ardeur des rayons du soleil que des regards indiscrets.

Tous les modèles	350 €
------------------	-------

APPLICATION EN VERRE "CRAFTEDCLARITY".

Des détails sur le "Controller" iDrive et le bouton Start/Stop sont réalisés dans un cristal d'aspect quartz fumé fabriqué à la main. Le levier de vitesse arbore lui aussi un cristal original, surmonté d'un "X" finement ciselé et illuminé.

Tous les modèles	800 €
------------------	-------



L'intérieur tout cuir Merino BMW Individual à grain fin se compose de cuir de qualité supérieure, de détails de finition artisanale comme les surpiqûres et les passepoils cousus à la main.



CROCHET D'ATTELAGE.

Le dispositif avec rotule escamotable électriquement est homologué pour un poids remorquable jusqu'à 2 400 kg. Le système de stabilisation freine le véhicule en cas de roulis de la remorque.

Tous les modèles	1 250 €
------------------	---------



PACK PARFUMS D'AMBIANCE.

Fonction d'ionisation de l'air et de diffusion de parfum. Le pack propose au choix huit parfums différents spécialement composés pour la voiture.

Tous les modèles	350 €
------------------	-------



TOIT OUVRANT PANORAMIQUE.


Équipé d'un store pare-soleil électrique. Couissant et entrebâillable à l'avant, il offre une source d'aération supplémentaire. En position ventilation, se déplace vers l'arrière et le déflecteur intégré sort automatiquement pour vous protéger des courants d'air.

Tous les modèles	1 950 €
------------------	---------



ACCÈS CONFORT.

Permet d'ouvrir les portes et de démarrer le véhicule sur pression d'un bouton sans avoir à sortir de clé de la poche. Le hayon peut être ouvert ou fermé sans contact, d'un bref mouvement du pied sous le bouclier arrière. La clé numérique Digital Key peut être utilisée pour accéder au véhicule et le démarrer.

Lounge	1 200 €
xLine	inclus
M Sport	1 200 €
M50i 	1 200 €





HABILLEZ
VOTRE BMW X5.
PEINTURES, SELLERIES, INSERTS, JANTES.

Peintures unies



■ Unie Alpinweiss²



■ Unie Schwarz¹

- Equipement de série.
- Equipement optionnel.

Adressez-vous à votre Concessionnaire BMW pour vous faire une idée plus précise des teintes proposées. Il se fera un plaisir de vous montrer des échantillons et de vous conseiller si vous avez des souhaits particuliers.

Peintures métallisées



□ Métallisée Arktikgrau⁵



□ Métallisée Saphirschwarz⁵



□ Métallisée Sophistograu



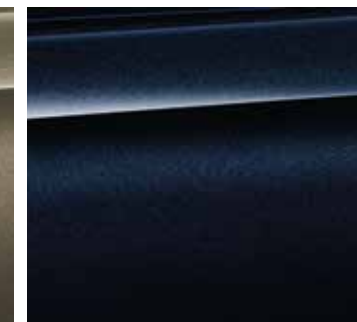
□ Métallisée Mineralweiss⁵



□ Métallisée Phytonicblau⁵



□ Métallisée Manhattan



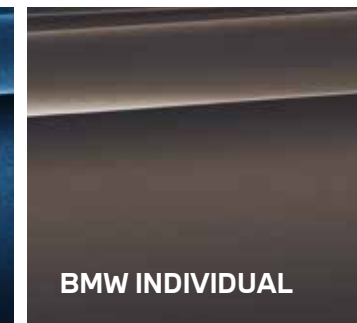
□ Métallisée M Carbonschwarz⁴



□ Métallisée Ametrin



□ Métallisée Tansanitblau



□ Métallisée Dravitgrau

[Configurateur BMW] Grâce au configurateur, composez votre BMW à votre image. Vous pourrez accéder à toutes les teintes et équipements actuels. Plus d'informations sur www.bmw.fr/configurateur

[Nuancier] Le nuancier représenté ici vous donne un premier aperçu des teintes et des matériaux disponibles pour votre BMW. L'expérience ayant montré que certaines teintes d'Origine, tant pour la carrosserie et la sellerie que pour les inserts décoratifs sont difficiles à reproduire.

¹ Non disponible pour M50d.
² De série sur M Sport et M50d.
³ Uniquement disponible pour M50d ou en combinaison avec d'autres équipements
⁴ Uniquement disponible pour M50d ou en association avec la finition M Sport.
⁵ Disponible en option sur M Sport.

SELLERIES.

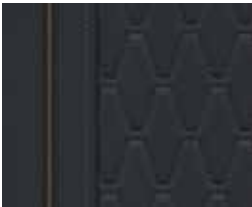



CUIR

	<input checked="" type="checkbox"/> Lounge <input checked="" type="checkbox"/> xLine <input checked="" type="checkbox"/> M Sport	Cuir Vernasca Schwarz / Teinte d'habitacle Schwarz
	<input checked="" type="checkbox"/> Lounge <input checked="" type="checkbox"/> xLine <input checked="" type="checkbox"/> M Sport	Cuir Vernasca Coffee / Teinte d'habitacle Schwarz
	<input checked="" type="checkbox"/> Lounge <input checked="" type="checkbox"/> xLine <input checked="" type="checkbox"/> M Sport	Cuir Vernasca Elfenbeinweiss / Teinte d'habitacle Schwarz
	<input checked="" type="checkbox"/> Lounge <input checked="" type="checkbox"/> xLine <input checked="" type="checkbox"/> M Sport	Cuir Vernasca Cognac / Teinte d'habitacle Schwarz
	<input checked="" type="checkbox"/> Lounge <input checked="" type="checkbox"/> xLine <input checked="" type="checkbox"/> M Sport	Cuir Vernasca Camberrabeige / Teinte d'habitacle Mocha
	<input checked="" type="checkbox"/> M Sport	Cuir Vernasca Schwarz avec surpiqûres contrastantes Braun / Teinte d'habitacle Schwarz

¹ Uniquement disponible avec d'autres équipements.
² Uniquement disponible avec les sièges Confort.

Équipement de série.
 Équipement optionnel.






CUIR BMW INDIVIDUAL

	<input type="checkbox"/> Lounge <input type="checkbox"/> xLine <input type="checkbox"/> M Sport	Sellerie Tout-Cuir "Merino" BMW Individual Schwarz / Teinte d'habitacle Schwarz ²
	<input type="checkbox"/> Lounge <input type="checkbox"/> xLine <input type="checkbox"/> M Sport	Sellerie Tout-Cuir "Merino" BMW Individual Coffee / Teinte d'habitacle Schwarz ²
	<input type="checkbox"/> Lounge <input type="checkbox"/> xLine <input type="checkbox"/> M Sport	Sellerie Tout-Cuir "Merino" BMW Individual Tartufo / Teinte d'habitacle Schwarz ²
	<input type="checkbox"/> Lounge <input type="checkbox"/> xLine <input type="checkbox"/> M Sport	Sellerie Tout-Cuir "Merino" BMW Individual Elfenbeinweiss / Teinte d'habitacle Schwarz ²



INSERTS DÉCORATIFS.



INSERTS DÉCORATIFS

	<input checked="" type="checkbox"/> Lounge <input checked="" type="checkbox"/> xLine <input checked="" type="checkbox"/> M Sport	Aluminium "Mesheffect" foncé
	<input type="checkbox"/> Lounge <input type="checkbox"/> xLine <input type="checkbox"/> M Sport	Bois précieux de frêne grainé brun métallisé brillant
	<input type="checkbox"/> Lounge <input type="checkbox"/> xLine <input type="checkbox"/> M Sport	Bois précieux "Fineline Stripe" brun brillant
	<input type="checkbox"/> Lounge <input type="checkbox"/> xLine <input type="checkbox"/> M Sport	Bois précieux de peuplier grainé brun anthracite à pores ouverts
	<input checked="" type="checkbox"/> M Sport	Aluminium Tetragon



[Configurateur BMW] Grâce au configurateur, composez votre BMW à votre image. Vous pourrez accéder à toutes les teintes et équipements actuels. Plus d'informations sur www.bmw.fr/configurateur

INSERTS DÉCORATIFS BMW INDIVIDUAL

	<input type="checkbox"/> Lounge <input type="checkbox"/> xLine <input type="checkbox"/> M Sport	BMW Individual Bois précieux de frêne grainé argenté brillant
	<input type="checkbox"/> Lounge <input type="checkbox"/> xLine <input type="checkbox"/> M Sport	BMW Individual "Piano Black"

Équipement de série.
 Équipement optionnel.



[Nuancier] Le nuancier représenté ici vous donne un premier aperçu des teintes et des matériaux disponibles pour votre BMW. L'expérience ayant montré que certaines teintes d'Origine, tant pour la carrosserie et la sellerie que pour les inserts décoratifs sont difficiles à reproduire.

6. NUANCIERS.

JANTES ET PNEUMATIQUES OPTIONNELS.



Jantes en alliage léger 19" style 734 à rayons en V
9 J x 19 / pneus 265/50 R 19



Jantes en alliage léger 20" style 736 à rayons en étoile avec pneumatiques mixtes / RSC
9 J x 20 / pneus 275/45 R 20
10,5 J x 20 / pneus 305/40 R 20



Jantes en alliage léger 20" style 738 bicolores à rayons en V avec pneumatiques mixtes / RSC
9 J x 20 / pneus 275/45 R 20
10,5 J x 20 / pneus 305/40 R 20



Jantes en alliage léger 21" style 744 à rayons en Y bicolores avec pneumatiques mixtes / RSC
9,5 J x 21 / pneus 275/40 R 21
10,5 J x 21 / pneus 315/35 R 21



Jantes en alliage léger 21" style 744 à rayons en Y avec pneumatiques mixtes / RSC
9,5 J x 21 / pneus 275/40 R 21
10,5 J x 21 / pneus 315/35 R 21



Jantes en alliage 22" style 747 M bicolores à rayons en V avec pneumatiques mixtes
9,5 J x 22 / pneus 275/35 R 22
10,5 J x 22 / pneus 315/30 R 22



Jantes en alliage 22" style 746 I à rayons en V BMW Individual avec pneumatiques mixtes
9,5 J x 22 / pneus 275/35 R 22
10,5 J x 22 / pneus 315/30 R 22

ACCESSOIRES D'ORIGINE BMW.



Coffre de toit d'origine BMW avec un volume de chargement de 520 litres et un chargement maximal de 70 kg. Couvercle noir brillant avec caches latéraux argent titane et sigle BMW.



Tapis de coffre en matériau résistant et étanche. Il s'insère parfaitement dans le coffre du véhicule, empêche la charge transportée de glisser et évite les dommages et salissures.



Tapis de sol en élastomère thermoplastique imperméable. Sa forme et son rebord offrent un système de gestion de l'eau pour éviter de salir l'habitacle.



Le **porte-vélos** facile d'utilisation a été équipé de bras de maintien amovibles, peut accueillir deux vélos ou E-Bikes de série, et convient également au transport de fatbikes avec ses nouvelles courroies dentées extra longues (en option).



Jantes en alliage léger 20" M style 748 M Jet Black avec pneumatiques mixtes.



Jantes en alliage léger 22" M Performance style 749 M bicolores Jet Black brillant.

■ Équipement de série. □ Équipement optionnel.

Découvrez les nombreuses solutions innovantes que nous tenons à votre disposition dans les catégories Extérieur, Intérieur, Multimédia et Transport. Votre Concessionnaire se fera un plaisir de vous renseigner et de vous remettre un catalogue spécialement consacré à la gamme des Accessoires d'Origine BMW. Vous trouverez également de plus amples informations à l'adresse accessoires.bmw.fr



SÉRÉNITÉ À LA CLÉ.

CONTRATS BMW SERVICE.

Les contrats de Garantie Commerciale Étendue, d'Entretien et de Maintenance BMW Service ont été conçus pour que l'entretien de votre BMW soit synonyme de confort et de sérénité.

En souscrivant un contrat BMW Service, vous accédez à une gamme de services et d'opérations de maintenance, pour une totale transparence des coûts d'entretien de votre véhicule.

Vous êtes ainsi certain que les opérations d'entretien et de maintenance de votre véhicule seront effectuées autant de fois que cela s'avère nécessaire sans frais additionnels, dans la limite des services inclus dans votre contrat.

Parce que votre confort et votre plaisir de conduire sont nos priorités, nous vous proposons de choisir parmi 3 niveaux de contrats pour une durée et un kilométrage adaptés à l'utilisation de votre BMW.

Vous pouvez cumuler le contrat de Garantie Commerciale Étendue avec le contrat d'Entretien et le contrat d'Entretien de Maintenance BMW Service pour obtenir une couverture complète.

* Extension de la garantie commerciale dans la limite de la durée supplémentaire souscrite (1 an, 2 ans ou 3 ans) ou de 200 000 km, premier des deux termes échus.

Contrat de Garantie Commerciale Étendue BMW Service. BMW REPAIR INCLUSIVE.

- Votre garantie commerciale peut être étendue jusqu'à 5 ans en souscrivant ce contrat.
- Ce contrat doit être souscrit dans la limite de 3 mois après la première date d'immatriculation de votre véhicule.

TARIF

Durée et kilométrage	Toutes motorisations
3 ans* ▶ 2 + 1 ans	540 €
4 ans* ▶ 2 + 2 ans	1 130 €
5 ans* ▶ 2 + 3 ans	2 185 €

Contrat d'Entretien BMW Service. BMW SERVICE INCLUSIVE.

PRESTATIONS INCLUSES

- Vidange huile moteur (appoint compris)
- Contrôles périodiques
- Remplacement filtre à air
- Remplacement filtre à carburant
- Remplacement bougies
- Vidange liquide de freins

TARIF

Durée et kilométrage	xDrive30d xDrive40d xDrive40i M50i xDrive45e	xDrive25d
3 ans ▶ 40 000 Km	590 €	720 €
3 ans ▶ 60 000 Km	1 130 €	1 275 €
3 ans ▶ 100 000 Km	1 575 €	1 680 €
4 ans ▶ 60 000 Km	1 165 €	1 345 €
4 ans ▶ 80 000 Km	1 575 €	1 600 €
4 ans ▶ 100 000 Km	1 680 €	1 720 €
4 ans ▶ 120 000 Km	2 235 €	2 535 €
5 ans ▶ 60 000 Km	1 310 €	1 405 €
5 ans ▶ 80 000 Km	1 720 €	1 780 €
5 ans ▶ 100 000 Km	1 755 €	1 995 €
6 ans ▶ 120 000 Km	2 520 €	2 605 €

Contrat d'Entretien et de Maintenance BMW Service. BMW SERVICE INCLUSIVE PLUS.

PRESTATIONS INCLUSES

En plus de celles du contrat d'entretien BMW Service Inclusive :

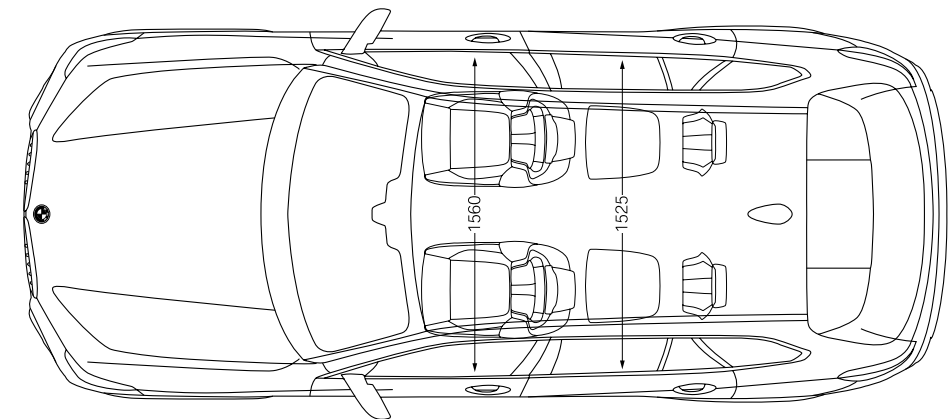
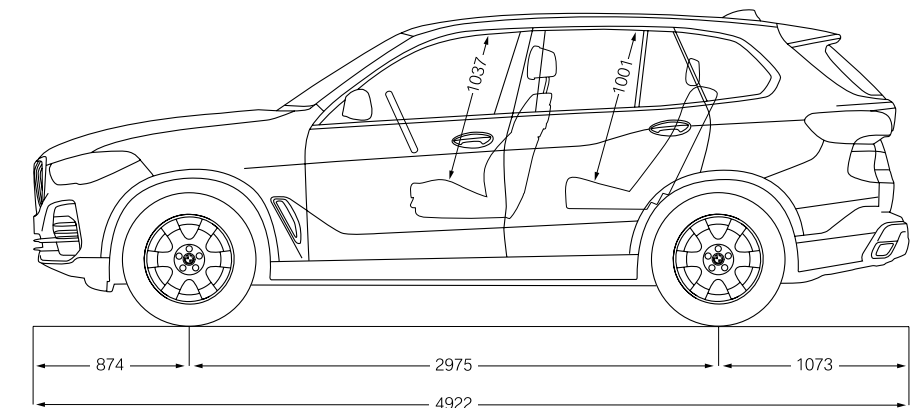
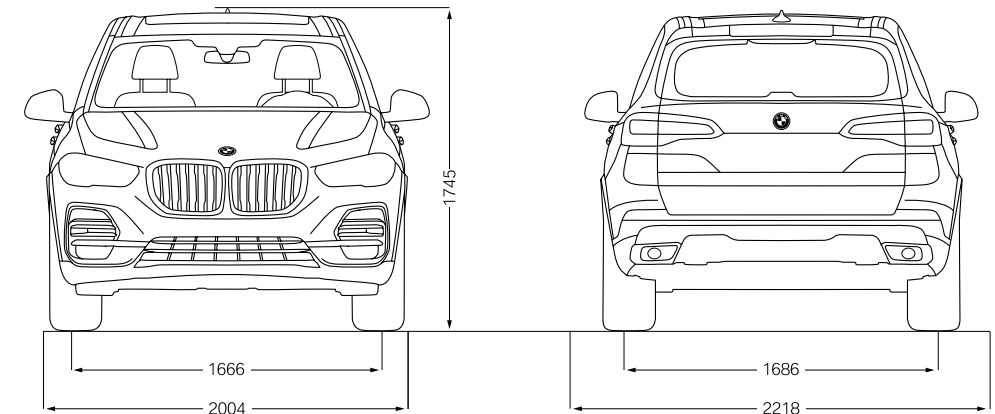
- Service freins AV (disques & plaquettes)
- Service freins AR (disques & plaquettes)
- Remplacement des pièces d'usure d'embrayage
- Remplacement des balais d'essuie-glaces
- Lavage intérieur / extérieur
- Appoint AdBlue

TARIF

Durée et kilométrage	xDrive30d xDrive40d xDrive40i M50i xDrive45e	xDrive25d
3 ans ▶ 40 000 Km	1 550 €	2 140 €
3 ans ▶ 60 000 Km	2 470 €	2 795 €
3 ans ▶ 100 000 Km	4 545 €	4 800 €
4 ans ▶ 60 000 Km	2 530 €	3 595 €
4 ans ▶ 80 000 Km	3 760 €	3 855 €
4 ans ▶ 100 000 Km	4 760 €	4 895 €
4 ans ▶ 120 000 Km	5 790 €	6 495 €
5 ans ▶ 60 000 Km	2 745 €	3 970 €
5 ans ▶ 80 000 Km	3 905 €	4 205 €
5 ans ▶ 100 000 Km	4 800 €	5 025 €
6 ans ▶ 120 000 Km	6 280 €	7 050 €

8. CARACTÉRISTIQUES TECHNIQUES.

BMW X5		xDrive40i	M50i	xDrive25d	xDrive30d	xDrive40d	xDrive45e
Poids							
Poids à vide UE ¹	kg	2175	2325	2145	2265	2275	2510
Poids total admissible	kg	2840	2995	2820	2940	2940	3150
Charge utile	kg	740	745	750	750	740	715
Charge autorisée non freinée - Charge remorquable ²	kg	750	750	750	750	750	750
Charge remorquable autorisée freinée sur pente maxi de 12%/ pente maxi de 8% ²	kg	3500/3500	3500/3500	2700/2700	3500/3500	3500/3500	2700/2700
Capacité du compartiment à bagages	l	650 - 1870	650-1870	650-1870	650 - 1870	650 - 1870	500-1720
Moteur BMW TwinPower Turbo							
Cylindres / soupapes		6/4	8/4	4/4	6/4	6/4	6/4
Cylindrée	cm ³	2998	4395	1995	2993	2993	2998
Puissance nominale / régime nominal	ch (kW)/ tr/min	333 (245) / 5500-6250	530 (390)/ 5500 - 6000	231 (170)/ 4400	286 (210) / 4000	340 (250)/ 4400	210 (155)/ 6000-6500
Couple maximal / régime	Nm/ 1/min	450/ 1600-4800	750/ 1800 - 4600	450/ 1500-3000	650/ 1500-2500	700/ 1750 - 2250	450/ 1500-3000
Moteur BMW eDrive / Batterie lithium-ion haute tension électrique							
Puissance maximale	ch (kW)						112 (83)
Couple maximal	Nm						265
Type de batterie/capacité nette	kWh						Li-ion/22,29
Autonomie électrique (cycle mixte)	km						77-88
Durée de recharge (0-80%) / (0-100%)	h						5h12 / 7h06
Transmission							
Mode de propulsion		Transmission intégrale	Transmission intégrale	Transmission intégrale	Transmission intégrale	Transmission intégrale	Transmission intégrale
Boîte de vitesses de série		Automatique 8 rapports	Automatique 8 rapports	Automatique 8 rapports	Automatique 8 rapports	Automatique 8 rapports	Automatique 8 rapports
Performances⁴							
Vitesse maximale [sur circuit]	km/h	243	250 ³	222	235	245	235
Accélération 0-100 km/h	s	5,5	4,3	7,5	6,1	5,5	5,6
Consommations selon le cycle WLTP⁵							
Cycle mixte	l/100 km	8,9 - 10,7	11,5 - 12,3	7,1 - 8,5	6,6 - 8,0	6,8 - 8,1	1,2 - 1,7
Norme antipollution (réception par type)		EU6d	EU6d	EU6d	EU6d	EU6d	EU6d
Émissions de CO ₂ en cycle mixte	g/km	204 - 244	263 - 282	186 - 222	173 - 210	179 - 213	27 - 39
Capacité du réservoir, env.	l	83	83	80	80	80	69
Jantes/pneumatiques							
Dimensions des pneumatiques	km	255/55 R18 W	275/40 R21 Y 315/35 R21 Y	255/55 R18 W	255/55 R18 W	255/55 R18 W	265/50 R19 W
Dimensions jantes	km	8,5J x 18	10,5J x 21 9,5J x 21	8,5J x 18	8,5J x 18	8,5J x 18	9J x 19
Matériau	km	Alliage léger	Alliage léger	Alliage léger	Alliage léger	Alliage léger	Alliage léger



Toutes les cotes des dessins techniques sont indiquées en mm.

Les données de performances, de consommation et d'émissions de CO₂ s'appliquent aux modèles équipés de la boîte de vitesses de série.

¹ Le poids à vide UE se rapporte à un véhicule avec l'équipement de série et sans équipement en option. Le poids à vide tient compte d'un réservoir rempli à 90 % et de 75 kg pour le conducteur. Les équipements en option peuvent modifier le poids du véhicule, la charge utile et la vitesse maximale en cas d'incidence sur l'aérodynamisme.

² Le poids total effectif de l'attelage ne doit pas dépasser la charge remorquable maximale autorisée plus la charge au point d'attelage maximale autorisée.

³ Limitée électroniquement.

⁴ Les valeurs de performance pour les moteurs essence se rapportent à un carburant de qualité RON 98. Les informations relatives à la consommation se rapportent au fonctionnement avec un carburant de référence conformément au règlement (CE) n° 715/2007 sur le type de véhicule pour lequel la réception a été sollicitée. Les qualités de carburant sans plomb à 91 d'indice RON ou supérieur avec une teneur en éthanol maximale de 10 % (E10) sont autorisées. BMW recommande l'utilisation de supercarburant sans plomb à 95 d'indice RON.

⁵ Les valeurs de consommation de carburant, d'énergie électrique et d'émissions de CO₂ indiquées ont été mesurées conformément à la procédure WLTP. Depuis le 1er septembre 2018, les véhicules légers neufs sont réceptionnés en Europe sur la base de la procédure d'essai harmonisée pour les véhicules légers (WLTP), procédure d'essai permettant de mesurer la consommation de carburant et les émissions de CO₂, plus réaliste que la procédure NEDC précédemment utilisée. Les indications se rapportent à un véhicule doté de l'équipement de série en Allemagne. Les écarts tiennent compte des différences de dimensions au niveau des jantes et des pneumatiques choisis et peuvent varier pendant la configuration.



Ce document présente le descriptif des versions, équipements et possibilités de configuration des véhicules (dotation d'équipements de série ou options) tels qu'ils sont commercialisés par BMW France en France. Dans d'autres pays membres de l'Union européenne, les versions, équipements et possibilités de configuration des véhicules (dotation d'équipements de série ou options) proposés peuvent être différents. Les modèles photographiés dans ce document peuvent présenter des équipements ou accessoires qui ne sont pas commercialisés par BMW France en France ou qui sont disponibles moyennant un supplément de prix. Les prix et spécifications mentionnés dans le présent document sont modifiables à tout moment et sans préavis. Veuillez consulter votre Concessionnaire BMW local. Il se fera un plaisir de vous renseigner sur les versions spécifiques à votre pays. Document non contractuel.

Juillet 2021.