



2019 BUICK

ENVISION



Envision groupe haut de gamme II illustré en argent galaxie métallisé avec équipement en option.





UN VUS QUI SAIT COMBIEN CHAQUE TRAJET COMPTE

L'Envision semble comprendre intuitivement quelles sont toutes vos attentes. Grâce à sa performance réactive, à ses innovations intelligentes et à l'aménagement impeccable de son intérieur rehaussé de la technologie QuietTuning^{MC}, l'Envision est en telle symbiose avec vos besoins que vous vous demanderez comment vous avez pu vous en passer si longtemps.

CONÇU POUR ILLUSTRER UN PLUS HAUT NIVEAU DE RAFFINEMENT

Un seul regard à ses lignes sculptées confirme que l'Envision fait preuve d'un raffinement exceptionnel. De sa calandre audacieuse jusqu'à ses phares accentués de DEL et à ses feux arrière à profil bas ornés de DEL, le design de l'Envision se révèle à la fois élégant et athlétique.

Roues en option installées par le concessionnaire illustrées (complètement à droite). Utilisez uniquement les combinaisons roue-pneu approuvées par GM. Consultez fr.buick.ca/accessories.html ou votre concessionnaire pour obtenir des renseignements importants sur les pneus et les roues.





Envision groupe haut de gamme II illustré en argent galaxie métallisé avec équipement en option.

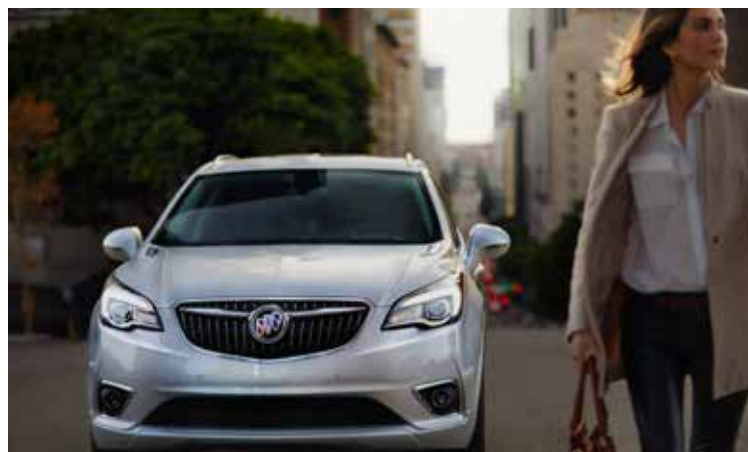


Intérieur de l'Envision groupe caractère illustré en neutre clair avec garnitures contrastantes ébène et équipement en option.



CONSIDÉREZ-LE
COMME UN SPA
OÙ VOUS IRIEZ
CHAQUE JOUR

L'habitacle de l'Envision a été inspiré par ces lieux où vous aimez vous détendre avec style. Pensez à un hôtel-boutique, à un spa ou à tout autre endroit de calme et de tranquillité. Avec son design moderne, ses finis et ses matériaux de toute beauté ainsi que son éclairage d'ambiance blanc lunaire, l'Envision est votre sanctuaire.



COMBLEZ VOS SENS L'Envision est équipé de sièges avant chauffants réglables en huit sens avec soutien lombaire, tous deux de série et à réglage électrique. Un volant chauffant, en option, garde vos mains bien au chaud. Vous préférez la fraîcheur ? Choisissez les sièges avant ventilés en option. De toute évidence, les sièges garnis de cuir perforé et ornés de surpiqûres françaises, en option, proposent beaucoup plus que ce qu'ils laissent voir au premier coup d'œil.

DES PLACES ARRIÈRE DE PREMIÈRE CLASSE Vos passagers à l'arrière peuvent aussi s'asseoir confortablement et se détendre, car l'Envision comporte des sièges de deuxième rangée coulissants avec dossier inclinable réglable. La commande automatique de la température à trois zones, en option, permet à chaque occupant d'obtenir le confort désiré, tout en ayant accès à des prises d'alimentation¹ pour les téléphones intelligents et autres appareils portables.

¹N'est pas compatible avec tous les appareils.

Envision groupe haut de gamme II illustré en argent galaxie métallisé avec équipement en option.





BIENVENUE DANS VOTRE ZONE DE CONFORT

La technologie QuietTuning avec neutralisation active du bruit repose sur des joints d'étanchéité triples dans les portes, du verre feuilleté acoustique dans le pare-brise et les glaces latérales avant, une suspension au réglage exclusif et sur plusieurs autres éléments pour contribuer à réduire, à bloquer et à absorber les bruits indésirables. Cet espace propice à la conversation vous permet aussi de profiter d'un moment de tranquillité ou encore d'apprécier pleinement les qualités acoustiques du système sonore haut de gamme Bose^{MD} à sept haut-parleurs et amplificateur, en option.



LA POLYVALENCE A TROUVÉ SON STYLE

L'Envision facilite tout ce que vous faites.

ACCÈS SANS CLÉ Fini de fouiller à la recherche de vos clés.
La porte du conducteur se déverrouille grâce au dispositif
d'accès sans clé qui reste dans votre poche ou votre sac.



SIÈGES ARRIÈRE DIVISÉS 60/40 La polyvalence de l'Envision permet de transporter des passagers ou du chargement. Transformez facilement ce VUS cinq passagers et créez plus d'espace de chargement grâce aux sièges arrière divisés 60/40 et rabattables à plat.

HAYON MAINS LIBRES À COMMANDE ÉLECTRIQUE

Vous avez les mains pleines ? Pas de problème. Il suffit de passer le pied sous le capteur sur le côté gauche du pare-chocs arrière. Tant que vous avez le dispositif d'accès sans clé avec vous, le hayon s'ouvrira et se fermera.

Intérieur de l'Envision groupe haut de gamme II illustré en gris galvanisé foncé avec garnitures contrastantes ébène et équipement en option.





REHAUSSEZ VOTRE EXPÉRIENCE SENSORIELLE

En prenant place dans l'Envision, vous ressentirez une connexion instantanée. Cette sensation sera encore plus intense quand vous découvrirez toutes les caractéristiques à votre service, comme le dispositif de visualisation tête haute en option, qui projette sur le pare-brise des renseignements cruciaux dont votre vitesse, ou encore le système d'ionisation intégré en option, qui contribue à purifier l'air de l'habitacle en réduisant la quantité de pollen, de poussière et de particules.



UN VUS QUI ROULE COMME UNE BERLINE DE PERFORMANCE

Appuyez sur le bouton de démarrage et ressentez la réaction fougueuse du moteur, que vous optiez pour le moteur de 2,5 L de série, qui développe 197 ch et 192 lb-pi de couple, ou le moteur turbo de 2,0 L en option, qui affiche une puissance de 252 ch et un couple de 295 lb-pi. Ce dernier est doté d'une nouvelle boîte automatique à neuf vitesses qui assure une circulation fluide de la puissance sur la route.

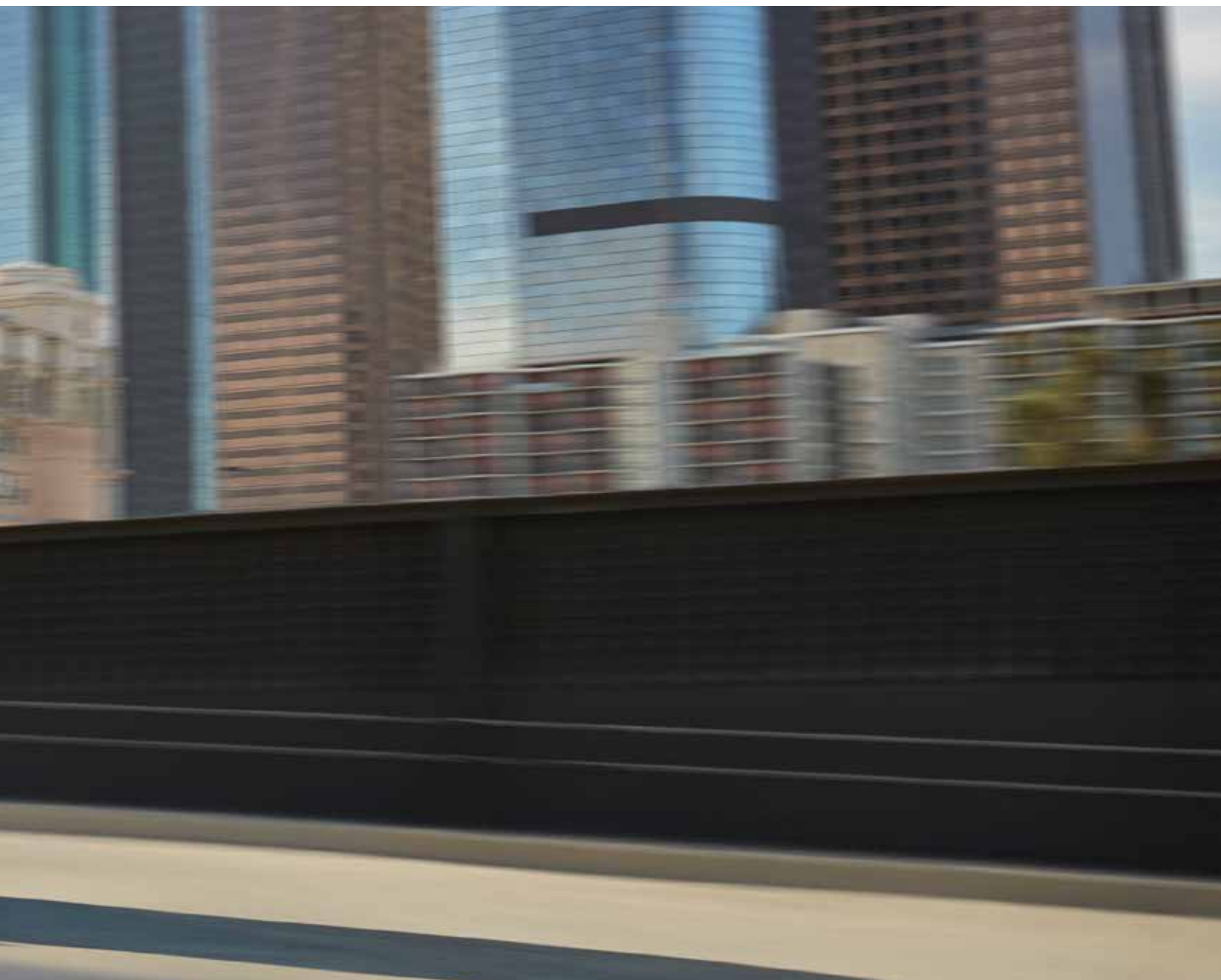
Envision groupe haut de gamme II illustré en argent galaxie métallisé avec équipement en option.



TRACTION INTÉGRALE INTELLIGENTE Pour rendre la performance de l'Envision encore plus précise, il y a la traction intégrale intelligente à double embrayage actif, en option. Elle distribue automatiquement l'effet de couple à chaque roue pour maximiser l'adhérence. De plus, elle est conçue pour entrer en action avant qu'un dérapage ne survienne. Que ce soit pour un court trajet ou un long voyage, vous conduirez avec une confiance accrue.

SUSPENSION AVANT À JAMBES DE FORCE HIPER

Tournez le volant et vous ressentirez les effets de la suspension avant à jambes de force HiPer, en option. Elle procure à l'Envision une maniabilité réactive lors de mouvements de braquage et de virage, tout en contribuant à réduire les bruits de la route et les vibrations. De plus, le faible rayon de braquage assure une grande maniabilité et facilite le stationnement.



VOYEZ CE QUE LES TECHNOLOGIES DE SÉCURITÉ PEUVENT FAIRE POUR VOUS

L'Envision fait appel à une combinaison de caméras, de radars et de capteurs intégrés au véhicule, en option, pour vous aider à identifier d'éventuels dangers tout autour du véhicule.

VISION PÉRIPHÉRIQUE Lors de manœuvres à basse vitesse, ce système en option procure une vue à vol d'oiseau virtuelle de ce qui vous entoure et l'affiche sur l'écran du système d'infodivertissement. Quatre caméras contribuent à réduire les zones d'angle mort et vous aident à naviguer dans les espaces restreints en toute confiance.

AIDE AU STATIONNEMENT AUTOMATIQUE En option, ce système vous aide à effectuer un stationnement parallèle ou perpendiculaire en contrôlant automatiquement la direction du véhicule pour le guider dans un emplacement détecté, pendant que vous suivez les indications écrites à l'écran du centralisateur informatique de bord, que vous sélectionnez les rapports et que vous assurez le freinage et l'accélération.

CAMÉRA ARRIÈRE Pour vous aider à mieux manœuvrer quand vous reculez, la caméra arrière affiche en direct une image de ce qui se trouve derrière le véhicule ainsi que des lignes de guidage sur l'écran couleur tactile de 203 mm (8 po) en diagonale du système d'infodivertissement.

Les caractéristiques de sécurité ou d'aide à la conduite ne dégagent pas le conducteur de l'obligation de conduire son véhicule de façon sécuritaire. Le conducteur doit rester attentif à la circulation, à son environnement et aux conditions de la route en tout temps. La visibilité ainsi que les conditions météorologiques et routières peuvent avoir une incidence sur la performance des caractéristiques. Consultez le Guide du propriétaire pour obtenir des renseignements importants sur les limitations des dispositifs et sur la sécurité.



Envision groupe haut de gamme II illustré en argent galaxie métallisé avec équipement en option.



MÊME LE SIÈGE EST EN ÉTAT D'ALERTE

Imaginez un siège du conducteur qui utilise des technologies avancées pour vous prévenir des risques potentiels autour de votre véhicule. C'est l'un des dispositifs de sécurité que propose en option l'Envision.

ALERTE DE CHANGEMENT DE VOIE AVEC SYSTÈME DE DÉTECTION D'OBSTACLES SUR LES CÔTÉS¹

En option, ce dispositif affiche des signaux d'alerte dans les rétroviseurs extérieurs pour vous aider à éviter les véhicules en mouvement, ou qui approchent rapidement, dans votre zone d'angle mort lorsque vous effectuez un changement de voie.

AIDE AU MAINTIEN SUR LA VOIE AVEC AVERTISSEUR DE SORTIE DE VOIE

Cette technologie en option peut faire légèrement tourner le volant (l'avertisseur de sortie de voie peut aussi émettre une alerte si nécessaire) pour vous aider à éviter les collisions causées par une sortie de voie involontaire lorsque vous ne tournez pas le volant de façon marquée et que le clignotant n'est pas actionné.

ALERTE DE CIRCULATION TRANSVERSALE ARRIÈRE

Quand le véhicule est en marche arrière, ce dispositif en option émet une alerte pour vous aider à éviter une collision avec un véhicule qui s'approche transversalement de la gauche ou de la droite (par exemple lorsque vous reculez pour quitter une entrée ou un stationnement encombré).

SIÈGE À ALERTE DE SÉCURITÉ Quand un dispositif anticollision comme l'alerte de circulation transversale arrière en option déclenche une alerte, ce siège, également en option, émet aussi son propre signal d'avertissement. Le coussin du siège du conducteur vibre, à gauche ou à droite, pour indiquer la provenance du danger. Dans le cas de certaines alertes, par exemple si l'objet détecté se trouve directement devant le véhicule, les deux côtés du siège vibrent simultanément.

ALERTE DE PRÉVENTION DE COLLISION Ce système en option peut détecter qu'une collision avec le véhicule qui précède est imminente et vous avertir de cet impact éventuel. Il émet également une alerte lorsque vous suivez un véhicule de beaucoup trop près.

FREINAGE AUTOMATIQUE EN MARCHÉ AVANT²

Si ce système en option détecte l'imminence d'une collision avant et que vous n'avez pas encore appliqué les freins, ces derniers peuvent s'actionner automatiquement pour réduire l'intensité de la collision. Le système peut même aider à éviter la collision à très basse vitesse.

Les caractéristiques de sécurité ou d'aide à la conduite ne dégagent pas le conducteur de l'obligation de conduire son véhicule de façon sécuritaire. Le conducteur doit rester attentif à la circulation, à son environnement et aux conditions de la route en tout temps. La visibilité ainsi que les conditions météorologiques et routières peuvent avoir une incidence sur la performance des caractéristiques. Consultez le Guide du propriétaire pour obtenir des renseignements importants sur les limitations des dispositifs et sur la sécurité.

¹Avant de changer de voie, vérifiez toujours les rétroviseurs intérieur et extérieurs, regardez par-dessus l'épaule pour repérer les véhicules et obstacles, et actionnez vos clignotants.

²Le freinage automatique en marche avant peut contribuer à réduire les dommages liés aux collisions dans certaines conditions énoncées au Guide du propriétaire. Ne jamais se limiter à cette caractéristique pour freiner le véhicule.

LA TECHNOLOGIE QUI VOUS GARDE CONNECTÉ

L'Envision vous aide à rester branché et divertie grâce à un ensemble de technologies intégrées en option.

NOUVEAUX SERVICES CONNECTÉS DE BUICK

Avec une gamme de plans proposés en option, les Services connectés de Buick relient harmonieusement votre vie numérique à votre véhicule. L'Accès connecté¹ vous procure, de série, une connectivité vous permettant d'obtenir des services dans votre véhicule, comme les Diagnostics du véhicule² et les Avis d'entretien au concessionnaire², lesquels vous aident à rester à jour quant à certains aspects du véhicule. Ajoutez le plan Accès à distance³, qui permet de démarrer, d'arrêter, de verrouiller et de déverrouiller⁴ un véhicule adéquatement équipé via l'application mobile myBuick⁵ en option. En tout temps, vous pouvez ajouter un plan de données mensuel à votre compte pour rester connecté sur la route grâce au point d'accès sans fil 4G LTE intégré⁶ en option (plan de données requis).

APPLICATION MOBILE myBUICK⁵ Puissante et facile à utiliser, cette application en option permet de vous connecter à distance à votre véhicule de presque n'importe où lorsque vous avez un abonnement payant aux Services connectés de Buick. Avec l'équipement adéquat, vous pouvez déverrouiller et verrouiller les portes, démarrer ou arrêter le moteur à distance⁴ et obtenir des diagnostics en temps réel qui vous renseignent sur le niveau de carburant, la pression des pneus⁷, le kilométrage et plus encore. L'application myBuick est aussi compatible avec Apple Watch^{MD}. Vous pouvez ainsi démarrer ou arrêter le moteur, verrouiller ou déverrouiller les portes, ou encore actionner le klaxon ou les phares, le tout à distance et à partir de votre montre.



COMPATIBILITÉ⁸ AVEC CARPLAY^{MC} D'APPLE Il suffit de brancher votre iPhone^{MD} compatible pour avoir facilement accès à vos contacts, à des cartes et aux applications qui vous sont familières, et ce, par l'entremise de l'écran couleur tactile de 203 mm (8 po) en diagonale du véhicule. Vous pouvez aussi utiliser l'assistant Siri^{MD} pour envoyer ou lire vos messages textes ou encore écouter tout contenu d'iTunes^{MD}, d'Apple Music^{MC} ou d'autres applications audio compatibles.

¹Certaines restrictions s'appliquent. Non transférable. Connectivité de série offerte à l'acheteur d'origine pour 10 ans à compter de la date de livraison du véhicule pour les véhicules Buick de l'année modèle 2019 et plus récents. Consultez onstar.ca pour connaître les détails et les restrictions du plan. L'Accès connecté ne comprend pas les services d'urgence et les services de sécurité. La disponibilité de l'Accès connecté et de n'importe lequel de ses services dépend de la compatibilité des réseaux sans fil 4G LTE et est sujette à changement. ²Les fonctions varient selon le modèle et le plan de services. Consultez onstar.ca pour savoir quels véhicules sont dotés de ces fonctions. Des frais de messagerie et de transmission des données peuvent s'appliquer. Il faut que le service soit actif, qu'une adresse électronique soit indiquée au dossier et que le client soit inscrit au service des Diagnostics du véhicule. Ce ne sont pas tous les problèmes qui engendrent des alertes. Le Diagnostic sur demande exige un plan de services payé. ³Les fonctions de diagnostic varient selon le modèle et ne couvrent pas toutes les conditions du véhicule. Des frais supplémentaires de messagerie et de transmission de données peuvent s'appliquer. Exige qu'une adresse électronique soit indiquée au dossier et que le client soit inscrit au service de Diagnostics du véhicule. Le plan Accès à distance ne comprend pas les services d'urgence et les services de sécurité. Les services sont assujettis aux modalités de l'utilisateur et à des restrictions. Consultez onstar.ca pour obtenir plus de détails. ⁴Exige un abonnement au plan Accès à distance ou au plan Accès supérieur. Les services sont assujettis aux modalités de l'utilisateur et à des restrictions et peuvent varier selon le modèle du véhicule. Le déverrouillage des portes à distance exige le verrouillage automatique des portes. Le démarrage à distance exige le système de démarrage à distance installé et activé à l'usine de GM. Consultez onstar.ca pour obtenir plus de détails.



COMPATIBILITÉ⁹ AVEC ANDROID AUTO^{MC} Le système Android Auto permet d'utiliser facilement l'écran tactile de l'Envision pour accéder au téléphone, à vos messages textes et à votre musique. De plus, avec Google Maps, vous pouvez obtenir des indications vocales de navigation, des renseignements sur la circulation en temps réel, le guidage sur la voie et plus encore, tout en gardant les mains sur le volant et les yeux sur la route.

POINT D'ACCÈS SANS FIL 4G LTE INTÉGRÉ⁶ En option, un point d'accès sans fil 4G LTE intégré (plan de données requis) peut accueillir jusqu'à sept appareils à une distance allant jusqu'à 15 mètres du véhicule. Vos passagers peuvent ainsi utiliser leurs applications préférées pour regarder des films ou des émissions de télé en continu, jouer, écouter de la musique et parcourir leurs réseaux sociaux lors des déplacements.

⁵Disponible sur certains appareils Apple^{MD} et Android^{MC}. La disponibilité des services, les caractéristiques et les fonctions sont soumises à des restrictions et varient selon le véhicule, l'appareil et le plan auquel vous êtes abonné. L'appareil doit avoir accès à une connexion de données. Consultez onstar.ca pour obtenir plus de détails. ⁶Consultez onstar.ca pour savoir quels véhicules sont dotés de cette fonction et connaître les régions desservies ainsi que les détails et les limitations liés au système. Les services et la connectivité varient selon le modèle et les conditions ainsi que les restrictions géographiques et techniques. La technologie 4G LTE est disponible dans certains marchés. Il faut que les services de véhicules connectés soient actifs et avoir un plan de données pour accéder au point d'accès sans fil intégré au véhicule. L'alimentation des accessoires doit être activée pour utiliser le point d'accès sans fil. Les plans de données sont fournis par AT&T^{MD} ou le fournisseur de services local. Une carte de crédit est requise pour l'achat. ⁷Système de surveillance de la pression des pneus requis (exclut le pneu de secours). ⁸L'interface d'utilisateur dans le véhicule est un produit d'Apple^{MD}, et les modalités et les déclarations de confidentialité de cette entreprise s'appliquent. Nécessite un téléphone iPhone^{MD} compatible, et des frais de plans de données s'appliquent. Apple CarPlay est une marque de commerce d'Apple, Inc. Siri, iPhone et iTunes sont des marques de commerce d'Apple, Inc., déposées aux États-Unis et dans d'autres pays. ⁹L'interface d'utilisateur dans le véhicule est un produit de Google^{MC}, et les modalités et les déclarations de confidentialité de cette entreprise s'appliquent. Nécessite l'application Android Auto pour Google Play et un téléphone intelligent compatible Android qui utilise la version Android Lollipop 5.0 ou plus récente. Des frais de plans de données s'appliquent. Android Auto est une marque de commerce de Google LLC.



PLAN SAIN ET SÛR ONSTAR



Lorsque vous voyagez avec les gens que vous aimez le plus, le service OnStar^{MD1}, en option, est à vos côtés pour vous permettre de tirer le maximum de chaque instant. Grâce à un plan payé Sain et sûr² OnStar, vous pouvez profiter d'un conseiller spécialement formé, 24 heures sur 24, 7 jours sur 7, prêt à vous aider si vous avez été impliqué dans une collision, si votre véhicule a été volé, si vous êtes perdu ou si vous avez besoin de l'Assistance routière.

DE L'AIDE D'URGENCE AU MOMENT CRUCIAL Utilisant des capteurs intégrés au véhicule, l'Assistance automatique en cas d'impact, en option, est conçue pour vous mettre en communication avec un conseiller certifié en assistance médicale d'urgence³ immédiatement après une collision pour vous aider à obtenir l'aide dont vous avez besoin, même si vous n'êtes pas en mesure de la demander. À l'aide de la technologie de prédiction de la gravité des blessures, ces conseillers spécialement formés peuvent informer les premiers répondants de l'éventualité d'une blessure grave et ainsi apporter rapidement de l'aide. Vous pouvez vous sentir en confiance, sachant qu'une équipe est disponible en tout temps pour vous aider à obtenir l'aide dont vous avez besoin.

UNE SÉCURITÉ SUR LAQUELLE VOUS POUVEZ COMPTER

Si votre véhicule est volé, les conseillers OnStar sont prêts à entrer en action grâce à l'Assistance en cas de vol de véhicule, en option. Dès qu'un véhicule est déclaré volé, ils peuvent collaborer avec les autorités pour tenter de le récupérer. Ils peuvent ralentir le véhicule si les conditions sont sécuritaires et même en empêcher le redémarrage dans certaines circonstances. Et grâce au service d'Avis d'alarme antivol⁴ en option, si l'alarme de votre véhicule retentit, vous en serez immédiatement avisé par message texte, courriel ou téléphone. Un seul appel suffit pour mettre une équipe à l'œuvre afin de tenter de récupérer votre véhicule rapidement et de façon sécuritaire, en collaboration avec les autorités policières locales.

Le plan Protection et sécurité et les Services connectés OnStar ont changé considérablement. Bien que plusieurs des services proposés soient les mêmes que par les années antérieures, les plans et les tarifs sont différents. Consultez onstar.ca pour connaître tous les détails et les restrictions.

¹Consultez onstar.ca pour connaître les régions desservies, les détails et les limitations liés au système. Les services varient selon le modèle, le plan de services et les conditions ainsi que les restrictions géographiques et techniques. Un plan de services est requis. ²OnStar agit à titre d'intermédiaire auprès des fournisseurs de services d'urgence actuels. Ce ne sont pas tous les véhicules qui peuvent transmettre toutes les données reliées à l'accident. Le service d'Assistance routière est fourni par Allstate Roadside Services, et des limitations et restrictions s'appliquent. L'Assistance en cas de vol de véhicule nécessite un système antivol activé installé en usine et une sélection de préférences de communication d'avis. Ces services ont pour but de vous aider à récupérer le véhicule et n'empêchent pas le vol et ne protègent pas contre les dommages ou les pertes. Des frais supplémentaires de messagerie et de transmission de données peuvent s'appliquer. Les services sont assujettis aux modalités de l'utilisateur et à des restrictions, et varient selon le modèle. Consultez onstar.ca pour obtenir plus de détails. ³Les conseillers OnStar sont certifiés par International Academies of Emergency Dispatch. ⁴Les services sont soumis aux modalités de l'utilisateur et à d'autres restrictions et varient selon le modèle du véhicule. Exige un système antivol activé installé en usine, un abonnement au plan Sécurité OnStar, Navigation OnStar ou Sain et sûr OnStar, et la sélection d'un ou de plusieurs modes de communication d'avis. Des frais supplémentaires de messagerie et de transmission de données peuvent s'appliquer. Consultez onstar.ca pour obtenir plus de détails.

CARACTÉRISTIQUES				
● DE SÉRIE ● EN OPTION — NON LIVRABLE	PRIVILÈGE	CARACTÈRE	HAUT DE GAMME	HAUT DE GAMME II
HAYON MAINS LIBRES À COMMANDE ÉLECTRIQUE	●	●	●	●
ACCÈS ET DÉMARRAGE SANS CLÉ	●	●	●	●
SIÈGES AVANT CHAUFFANTS	●	●	●	●
CAMÉRA ARRIÈRE	●	●	●	●
AIDE AU STATIONNEMENT ARRIÈRE	●	●	●	●
COMPATIBILITÉ ¹ AVEC CARPLAY ^{MC} D'APPLE	●	●	●	●
COMPATIBILITÉ ² AVEC ANDROID AUTO ^{MC}	●	●	●	●
POINT D'ACCÈS SANS FIL 4G LTE INTÉGRÉ ³ (plan de données requis)	○	○	○	○
TOIT OUVRANT PANORAMIQUE	○	○	○	○
VOLANT CHAUFFANT	—	●	●	●
SIÈGES GARNIS DE CUIR PERFORÉ	—	●	●	●
SIÈGES CHAUFFANTS AUX PLACES D'EXTRÉMITÉ À L'ARRIÈRE	—	●	●	●
COMMANDE DE LA TEMPÉRATURE À TROIS ZONES	—	●	●	●
MÉMORISATION DES RÉGLAGES POUR LE CONDUCTEUR	—	●	●	●
ALERTE DE CHANGEMENT DE VOIE AVEC SYSTÈME DE DÉTECTION D'OBSTACLES SUR LES CÔTÉS ⁴	—	●	●	●
IONISATEUR D'AIR INTÉGRÉ	—	—	●	●
ESSUIE-GLACES DE PARE-BRISE À DÉTECTION DE PLUIE RAINSENSE	—	—	●	●
SIÈGE À ALERTE DE SÉCURITÉ	—	—	●	●
AIDE AU MAINTIEN SUR LA VOIE AVEC AVERTISSEUR DE SORTIE DE VOIE	—	—	●	●
ALERTE DE PRÉVENTION DE COLLISION	—	—	●	●
CENTRALISATEUR INFORMATIQUE DE BORD À ÉCRAN COULEUR DE 203 MM (8 PO) EN DIAGONALE	—	—	●	●
TRACTION INTÉGRALE	●	●	—	—
TRACTION INTÉGRALE INTELLIGENTE À DOUBLE EMBRAYAGE ACTIF	—	—	●	●
RECHARGE SANS FIL ⁵	—	—	—	●
SIÈGES AVANT RAFRAÎCHISSANTS	—	—	—	●
AIDE AU STATIONNEMENT AUTOMATIQUE (comprend aide au stationnement avant et arrière)	—	—	—	●
DISPOSITIF DE VISUALISATION TÊTE HAUTE	—	—	—	●
VISION PÉRIPHÉRIQUE ⁶	—	—	—	○

GROUPES				
● DE SÉRIE ● EN OPTION — NON LIVRABLE	PRIVILÈGE	CARACTÈRE	HAUT DE GAMME	HAUT DE GAMME II
GROUPE CONFIANCE DU CONDUCTEUR Comprend régulateur de vitesse adaptatif évolué ⁷ , système de vision périphérique et freinage automatique en marche avant ⁸	—	—	—	○
GROUPE DE PROTECTION INTÉRIEURE BUICK Comprend les accessoires suivants installés par le concessionnaire : tapis protecteurs toutes saisons à l'avant et à l'arrière, et tapis protecteur toutes saisons dans l'espace utilitaire (non livrable avec le groupe de luxe intérieur ni le groupe voyage)	○	○	○	○
GROUPE UTILITAIRE Comprend les accessoires suivants installés par le concessionnaire : écran cache-bagages et filet d'arrimage	○	○	○	○
GROUPE DE LUXE INTÉRIEUR Comprend les accessoires suivants installés par le concessionnaire : plaques de seuil de porte avant éclairées et tapis protecteurs garnis de moquette de qualité supérieure (non livrable avec le groupe de protection intérieure Buick)	○	○	○	○
GROUPE ACTIVITÉS Comprend les accessoires suivants installés par le concessionnaire : groupe remorquage ⁹ et doublure d'espace utilitaire intégrée	○	○	○	○
GROUPE VOYAGE Comprend les accessoires suivants installés par le concessionnaire : traverses de porte-bagages de toit et tapis protecteurs toutes saisons (non livrable avec le groupe de protection intérieure Buick)	—	○	○	○
GROUPE REMORQUAGE⁹ Comprend les accessoires suivants installés par le concessionnaire : attelage de remorque et faisceau de câblage (compris et livrable uniquement avec le groupe activités)	○	○	○	○

DIMENSIONS, MM (PO)		CAPACITÉS	
Empattement	2 751 (108,3)	Moteur de série sur les groupes privilège et caractère	Moteur de série sur les groupes haut de gamme et haut de gamme II
Longueur hors tout	4 666 (183,7)	Type de moteur	Moteur de 2,5 L à DACT, calage variable des soupapes et injection directe à allumage par bougie
Largeur de carrosserie	1 839 (72,4)		
Hauteur hors tout	1 697 (66,8)	Puissance	197 ch
Largeur de voie, avant/arrière	1 575/1 575 (62,0/62,0)	Couple	192 lb-pi
Dégagement à la tête, avant/arrière	1 016/978 (40,0/38,5)	Consommation de carburant estimée, L/100 km (mi/gal) ¹⁰	11,1 (25) ville/8,6 (33) route (TI)
Dégagement aux épaules, avant/arrière	1 448/1 417 (57,0/55,8)	Capacité du réservoir, L (gal Imp) (approx.)	65,5 (14,4)
Dégagement aux hanches, avant/arrière	1 382/1 349 (54,4/53,1)	Volume utilitaire ¹¹ , L (pi ³)	Sièges relevés : 761,8 (26,9) Sièges rabattus : 1 622,7 (57,3)
Dégagement aux jambes, avant/arrière	1 039/952 (40,9/37,5)		

¹L'interface d'utilisateur dans le véhicule est un produit d'Apple^{MD}, et les modalités et les déclarations de confidentialité de cette entreprise s'appliquent. Nécessite un téléphone iPhone^{MD} compatible, et des frais de plans de données s'appliquent. Apple CarPlay est une marque de commerce d'Apple, Inc. Siri, iPhone et iTunes sont des marques de commerce d'Apple, Inc., déposées aux États-Unis et dans d'autres pays.

²L'interface d'utilisateur dans le véhicule est un produit de Google^{MC}, et les modalités et les déclarations de confidentialité de cette entreprise s'appliquent. Nécessite l'application Android Auto pour Google Play et un téléphone intelligent compatible Android^{MC} qui utilise la version Android Lollipop 5.0 ou plus récente. Des frais de plans de données s'appliquent. Android Auto est une marque de commerce de Google LLC.

³Consultez onstar.ca pour savoir quels véhicules sont dotés de cette fonction et connaître les régions desservies ainsi que les détails et les limitations liés au système. Les services et la connectivité varient selon le modèle et les conditions ainsi que les restrictions géographiques et techniques. La technologie 4G LTE est disponible dans certains marchés. Il faut que les services de véhicules connectés soient actifs et avoir un plan de données pour accéder au point d'accès sans fil intégré au véhicule. L'alimentation des accessoires doit être activée pour utiliser le point d'accès sans fil. Les plans de données sont fournis par AT&T^{MD} ou le fournisseur de services local. Une carte de crédit est requise pour l'achat.

⁴Avant de changer de voie, vérifiez toujours les rétroviseurs intérieur et extérieurs, regardez par-dessus l'épaule pour repérer les véhicules et obstacles, et actionnez vos clignotants.

⁵Le véhicule doit être en marche ou en mode accessoires. Retirez tous les objets du tapis de recharge. Placez l'appareil mobile compatible sur le symbole de recharge du tapis de recharge, face vers le haut. Déplacez l'appareil lentement jusqu'à ce que le symbole de recharge de la batterie s'affiche sur l'écran tactile, indiquant que la recharge de l'appareil est en cours. Consultez le manuel d'utilisation du système d'infodivertissement.

⁶Exige le groupe confiance du conducteur.

⁷Le régulateur de vitesse adaptatif évolué ne dégage pas le conducteur de l'obligation de conduire son véhicule de façon sécuritaire. Le conducteur doit rester attentif aux conditions de la route et de la circulation et effectuer les manœuvres de conduite, de freinage ou les autres actions nécessaires pour garder le contrôle du véhicule. Le freinage automatique en marche avant peut contribuer à réduire les dommages liés aux collisions dans certaines conditions énoncées au Guide du propriétaire. Ne jamais se limiter à cette caractéristique pour freiner le véhicule.

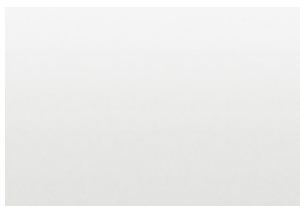
⁸Le freinage automatique en marche avant peut contribuer à réduire les dommages liés aux collisions dans certaines conditions énoncées au Guide du propriétaire. Ne jamais se limiter à cette caractéristique pour freiner le véhicule.

⁹Avant d'acheter un véhicule ou de l'utiliser pour le remorquage, lisez attentivement la section sur le remorquage du Guide du propriétaire. Le poids des passagers, du chargement, de l'équipement en option et des accessoires peut réduire la capacité de remorquage.

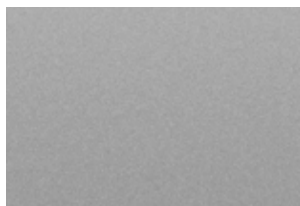
¹⁰Cotes de consommation estimées d'après les essais effectués par GM conformément aux méthodes approuvées par le gouvernement du Canada. Consultez vehicules.nrcan.gc.ca pour obtenir plus de détails. Votre consommation réelle de carburant peut varier.

¹¹Le volume et la capacité de charge sont limités par le poids et sa répartition.

COULEURS EXTÉRIEURES



Blanc sommet



Argent galaxie métallisé¹



Rouge piment métallisé¹



Acier satiné métallisé¹



Ébène crépuscule métallisé¹



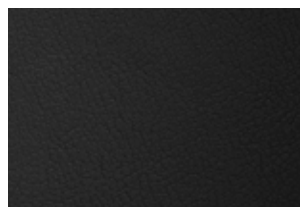
Alliage bronze métallisé¹

¹Peinture haut de gamme moyennant supplément.

COULEURS INTÉRIEURES



Sièges garnis de cuir perforé³
ou en tissu² neutre clair



Sièges garnis
de cuir perforé ébène³



Sièges garnis de cuir perforé
gris galvanisé foncé^{3,4}

Garnitures contrastantes ébène comprises avec toutes les couleurs intérieures.

²De série avec le groupe privilège. ³Non livrable avec le groupe privilège.

⁴Non livrable avec les couleurs extérieures rouge piment métallisé et alliage bronze métallisé.

ROUES



18 po en aluminium
à 10 rayons, fini peint
argent lame
De série avec
le groupe privilège.



18 po en aluminium
à 10 rayons, fini poli
De série avec
le groupe caractère.



19 po en aluminium
à 12 rayons, fini argent
Manoogian
De série avec les groupes
haut de gamme
et haut de gamme II.



19 po en aluminium usiné
brillant à 10 rayons,
fini peint argent minuit
Accessoire installé par
le concessionnaire⁵.

⁵Utilisez uniquement les combinaisons roue-pneu approuvées par GM. Consultez fr.buick.ca/accessories.html
ou votre concessionnaire pour obtenir des renseignements importants sur les pneus et les roues.



REMARQUES IMPORTANTES

PROPRIÉTAIRE BUICK : C'EST RASSURANT.

Notre promesse :

- Programme d'entretien lubrification, vidange d'huile et changement de filtre prescrit² pendant 2 ans ou 48 000 km¹
- Couverture de la garantie de base³ pendant 4 ans ou 80 000 km¹
- Couverture de la garantie sur les composants du groupe motopropulseur³ pendant 6 ans ou 110 000 km¹
- Transport de dépannage⁴ pendant 6 ans ou 110 000 km¹
- Assistance routière jour et nuit⁴ pendant 6 ans ou 110 000 km¹
- Garantie de 6 ans, kilométrage illimité¹, contre la perforation à la tôle causée par la rouille³
- Garantie sur les composants principaux spécifiés du système antipollution³ pendant 8 ans ou 130 000 km¹

¹Selon la première éventualité. ²Limite de quatre vidanges d'huile, changements de filtre et services de lubrification gratuits au total. Le plein de fluides, les inspections, la permutation des pneus, le réglage de la géométrie et l'équilibrage de roue, entre autres, ne sont pas couverts par la garantie. Certaines restrictions s'appliquent. Détails chez votre concessionnaire. ³Des conditions s'appliquent. Consultez votre livret de garantie pour obtenir les détails. ⁴Des conditions s'appliquent. Consultez votre Guide du propriétaire pour obtenir les détails.

AUTRES PRIVILÈGES ET PROGRAMMES POUR LES PROPRIÉTAIRES⁵

- PLAN DE PROTECTION BUICK – Seul plan de protection assuré par les ressources de General Motors et avalisé par celle-ci; le Plan de protection Buick peut être acheté au moment de la vente du véhicule ou à tout moment pendant la période de couverture de la garantie de base⁶.
- SERVICE CERTIFIÉ BUICK – Le travail est effectué par des spécialistes Buick qui utilisent des pièces approuvées par Buick – personne ne connaît mieux votre véhicule Buick.
- PLAN D'ENTRETIEN BUICK – Le seul plan d'entretien conçu spécifiquement pour les acheteurs de véhicules Buick et garanti par les ressources et l'engagement de General Motors. Les plans d'entretien Buick peuvent être achetés au moment de l'achat du véhicule ou pour des véhicules des trois dernières années modèles affichant au maximum 60 000 km au compteur.
- CLUB DES PROPRIÉTAIRES BUICK – À titre de propriétaire, profitez des avantages que propose le Club des propriétaires Buick. Cette destination en ligne à l'intention des propriétaires vous donne accès à des concours, aux offres en vigueur ainsi qu'à des ressources utiles comme les guides du propriétaire. Pour en savoir plus, rendez-vous à proprietairebuick.ca.

⁵Des conditions et des restrictions s'appliquent. ⁶Consultez votre concessionnaire pour trouver le plan qui convient le mieux à vos besoins en matière de conduite. Les concessionnaires peuvent fixer leurs propres prix.

POUR VOUS AIDER À ACHETER OU À LOUER VOTRE NOUVEAU VÉHICULE BUICK

- FINANCEMENT À L'ACHAT ET À LA LOCATION – Financement sur place; voyez votre concessionnaire pour obtenir tous les détails⁷.
- PROGRAMME DE PRIME GM POUR ÉTUDIANTS – Les étudiants et les nouveaux diplômés d'une école secondaire, d'un collège ou d'une université⁸ peuvent être admissibles à une prime pour étudiants de 500 \$ ou de 750 \$⁹ (taxes incluses), selon le modèle choisi, applicable à l'achat, à la location ou au financement d'un véhicule neuf Buick admissible.
- CARTE GM – Les titulaires peuvent réclamer des primes de la Carte GM sur le prix d'achat total ou le versement initial de location d'un véhicule neuf admissible Chevrolet, Buick, GMC ou Cadillac. Des conditions et des restrictions s'appliquent⁹. Pour obtenir tous les détails du programme, veuillez visiter lacartegm.ca.

⁷Sous réserve d'admissibilité. ⁸Des conditions et des restrictions s'appliquent.

⁹Programme sous réserve de modifications.

SOURCES D'INFORMATION

Pour obtenir tous les détails sur ces programmes, rendez-vous chez votre concessionnaire GM ou consultez l'un de ces centres d'information :

- Le site Web de Buick à fr.buick.ca.
- Le Centre de service à la clientèle GM au 1 800 463-7483, ou au 1 800 263-3830 pour les utilisateurs d'ATS.

À PROPOS DE CETTE BROCHURE Certains équipements illustrés ou décrits dans cette brochure peuvent être livrables moyennant un supplément. La présente brochure se veut complète et exacte. Toutefois, nous nous réservons le droit de modifier les prix, les couleurs, les matériaux, l'équipement, les caractéristiques, les modèles et la disponibilité, en tout temps et sans préavis. Les caractéristiques, les dimensions, les mesures, la tarification et les autres données figurant dans la présente brochure ainsi que sur d'autres imprimés provenant de l'établissement concessionnaire ou apposés sur les véhicules sont données à titre indicatif et sont fondées sur les plans de conception, les dessins techniques, les prototypes et les essais en laboratoire. Votre véhicule peut différer selon les procédés de fabrication suivis et l'équipement installé. Puisque certains renseignements peuvent avoir été mis à jour depuis la date de publication, veuillez communiquer avec votre concessionnaire GM pour obtenir des précisions. General Motors du Canada se réserve le droit de prolonger ou de raccourcir l'année modèle de tout produit pour quelque raison que ce soit ou de commencer et de terminer des années modèles à des dates différentes.

À PROPOS DES USINES DE MONTAGE Les véhicules de GM sont équipés de moteurs et de composants fabriqués et assemblés par différentes unités d'exploitation de General Motors, de ses filiales et de ses fournisseurs, et il peut arriver que ces moteurs et composants changent ou proviennent d'autres sources. L'utilisation de ces moteurs et composants dans des véhicules GM est approuvée. Il est possible que certaines des options commandées ne soient pas disponibles au moment d'assembler votre véhicule. Nous vous recommandons donc de vous assurer que votre véhicule comprend l'équipement que vous avez commandé ou, dans le cas contraire, que les changements apportés sont acceptables pour vous.

MARQUES DE COMMERCE La présente brochure comprend les marques suivantes, sans en exclure d'autres : General Motors, GM, Buick, le logo Buick, Envision et leurs logos, emblèmes, slogans, noms de modèles de véhicules et conceptions de carrosserie respectifs; d'autres marques comme StabiliTrak sont des marques de commerce de General Motors ou de General Motors du Canada, de leurs filiales, de leurs sociétés affiliées ou de leurs concédants de licence. SiriusXM Canada, Inc., « SiriusXM », le logo SiriusXM, le nom des chaînes et leurs logos sont des marques de commerce de SiriusXM Radio, Inc., utilisées sous licence. Le logo Facebook est une marque de commerce de Facebook, Inc. Le logo Twitter est une marque de commerce de Twitter, Inc. Le logo YouTube, Android, Android Auto, Google Maps et Google Play sont des marques de commerce de Google LLC. Apple CarPlay, iTunes, Apple Music, Apple Watch, Siri et iPhone sont des marques de commerce d'Apple, Inc., déposées aux États-Unis et dans d'autres pays. Le logo Instagram est une marque de commerce d'Instagram, LLC. Bose et Centerpoint sont des marques déposées de Bose Corporation.

DROITS D'AUTEUR © Société General Motors du Canada, 2018. Tous droits réservés. Tout le texte, toutes les images, tous les éléments graphiques et tout autre matériel contenus dans cette brochure sont assujettis au droit d'auteur et à tout autre droit de propriété intellectuelle que détiennent General Motors ou General Motors du Canada. La présente documentation ne peut être reproduite, distribuée ou modifiée sans la permission écrite expresse de General Motors ou de General Motors du Canada.



BUICK

FR.BUICK.CA

