

# *CHEVROLET S-10 BLAZER*

GM







## S-10 BLAZER

*Beispielhaftes Off-Road Vergnügen und komfortable Langstreckentauglichkeit: das zeichnet die bemerkenswerte Vielseitigkeit des 4-türigen Chevrolet Blazer 1992 aus.*

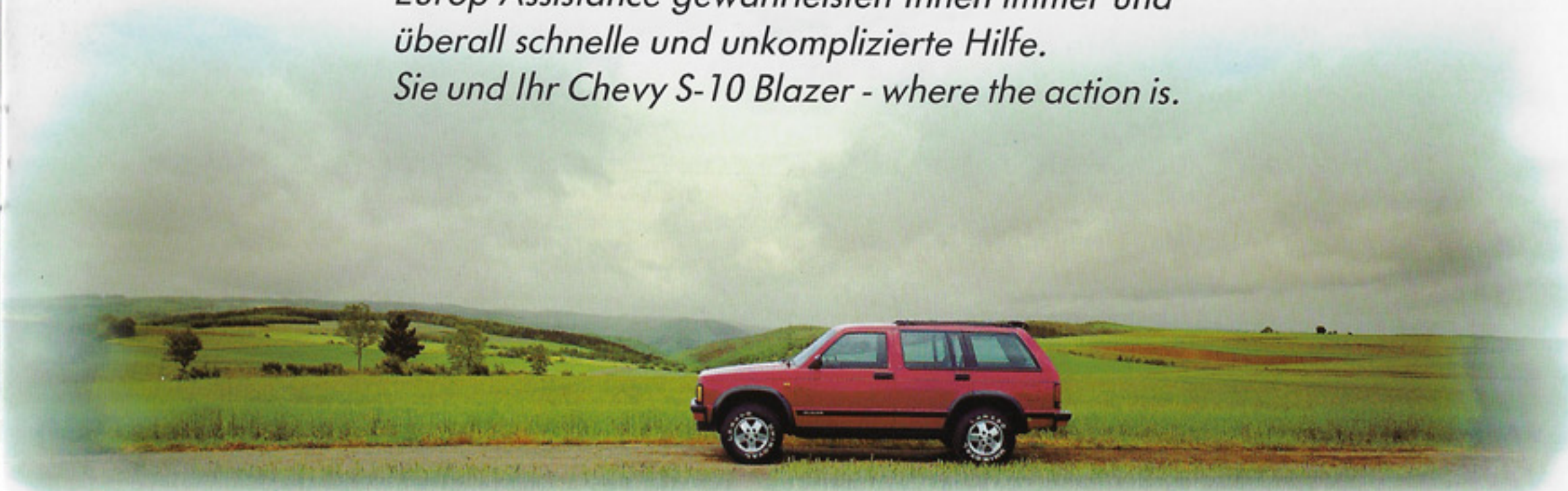
*Dieses Allrad-Phänomen ist ein Musterbeispiel für Design-Asthetik, Komfort und Geräumigkeit. Bis zu 5 Personen und reichlich Gepäck finden bequem Platz.*

*Mit seinem 4.3 Liter Motor und elektronischer Benzineinspritzung bringt Sie der Chevy S-10 Blazer auf allen Strassen dieser Welt sicher und komfortabel voran. Dank patentiertem Insta Trac-System können Sie selbst während der Fahrt direkt vom 2-Rad- auf Allradantrieb umschalten und dies alles mit ABS.*

*Bleibt nur noch zu erwähnen, dass der Chevy S-10 Blazer gerade in dem Land zum Lieblingsauto aufstieg, in dem die Off-Road Tradition Teil des "way of life" ist.*

*Beim Chevrolet S-10 Blazer ist selbstverständlich für "Longlife" vorgesorgt mit der aussergewöhnlichen, erweiterten Garantie von 3 Jahren oder 100'000 km. Ein umfassendes Servicenetz von mehr als 250 Händlern in ganz Europa und der internationale Schutzbrief der Europ Assistance gewährleisten Ihnen immer und überall schnelle und unkomplizierte Hilfe.*

*Sie und Ihr Chevy S-10 Blazer - where the action is.*







## VIELSEITIGKEIT

Der 4-türige Blazer bietet ein Optimum an Kopf- und Beinfreiheit. Und selbst wenn 5 Personen mit ihm reisen, gibt es hinter dem Rücksitz noch Platz für Ihr Reisegepäck: 997 Liter Kofferraumvolumen, wirklich enorm für ein Fahrzeug aus der Off-Road Elite. Die serienmäßige Sitzbank für 3 Personen lässt sich leicht umklappen, so dass ein riesiger Laderaum von

2'095 Litern entsteht. Ideal also für Camping, Umzug und sonstigen Gelegenheiten bei denen viel Stauraum benötigt wird. Getönte Scheiben gehören dabei ebenso zur Serienausstattung wie die elektrische Heckklappenöffnung und die Wisch/Wasch-Anlage für die Heckscheibe. Die praktische Heckscheibe, die sich übrigens auch ohne Heckklappe öffnen lässt, ermöglicht ein bequemes Be- und Entladen.





### LEISTUNG UND UEBERLEGENHEIT

Der Blazer zieht mit zuschaltbarem Allradantrieb kraftvoll wie eine Zugmaschine, transportiert wie ein Kombi und fährt sich wie ein Sportcoupé. Ausgestattet mit modernster Technologie verfügt er serienmässig über einen 4.3 Liter 6 Zylinder Motor mit elektronischer Benzineinspritzung, die sich wechselnden Höhen und atmosphärischen Bedingungen exakt anpasst. Seine eindrucksvollen Leistungsreserven begeistern bei Fahrten durchs Gebirge ebenso wie

beim Ueberholen oder beim Ziehen von Lasten. Das Automatikgetriebe bringt die Kraft beim Schalten elegant und ruckfrei auf den Boden und lässt Sie selbst im Gelände gelassen vorankommen. Das serienmässige ABS optimiert das Bremsverhalten und garantiert ein Höchstmass an Sicherheit beim Wechsel von trockenen auf nasse Strassen und von hartem Asphalt auf Sand- oder Staubbiste.





## WAHLMÖGLICHKEITEN

Entscheiden Sie sich für die Version, die zu Ihrem Typ passt. So gibt es beispielsweise zwei mögliche Innenausstattungen: wahlweise feines Textil oder exquisites Leder. Aeusserst komplett erweist sich die Ausstattung mit Servolenkung, Klimaanlage, elektrischen Fensterhebern, elektrisch verstellbaren Aussenspiegeln, höhenverstellbarem Lenkrad und weiteren angenehmen Details, wie eine verschliessbare Mittelkonsole. Teppichböden bis zur Heckklappe. Beleuchtung von Handschuhfach und Aschenbecher, doppelte Leselampen im Fond oder einem Make-up Spiegel in der Sonnenblende.

Mit seiner "Shadow-Line" macht der Chevy S-10 Blazer eine gute Figur auf allen Strassen dieser Welt. Er verfügt serienmässig über elegante schwarze Formteile und einen glänzend schwarzen Kühlergrill. Ebenfalls zur Serienausstattung zählt das Sportlenkrad und die ergonomisch geformte Armaturentafel. Ein Cockpit, das es Ihnen leicht macht, auch nachts oder im Gelände alle Informationen klar und sicher ablesen zu können.





## TECHNISCHE SPEZIFIKATIONEN

Abmessungen und Inhalte	4 - türlich
Länge (mm)	4740
Breite (mm)	1750
Höhe (mm)	1730
Achsabstand (mm)	2717
Beinraum vorn/hinten (mm) (min./max.)	1079/927
Kopffreiheit vorn/hinten (mm)	993/985
Schulterbreite vorn/hinten (mm)	1369/1412
Treibstofftank (l)	75,7
Leergewicht (kg)	1683

Motor	
Code	LB4
Typ	4,3l TBI V6
Bohrung x Hub (mm)	101,6 x 88,39
Hubraum (cm³)	4298
Leistung (kW/Upm/PS)	119/4000/162
Drehmoment (Nm/Upm)	318/2400

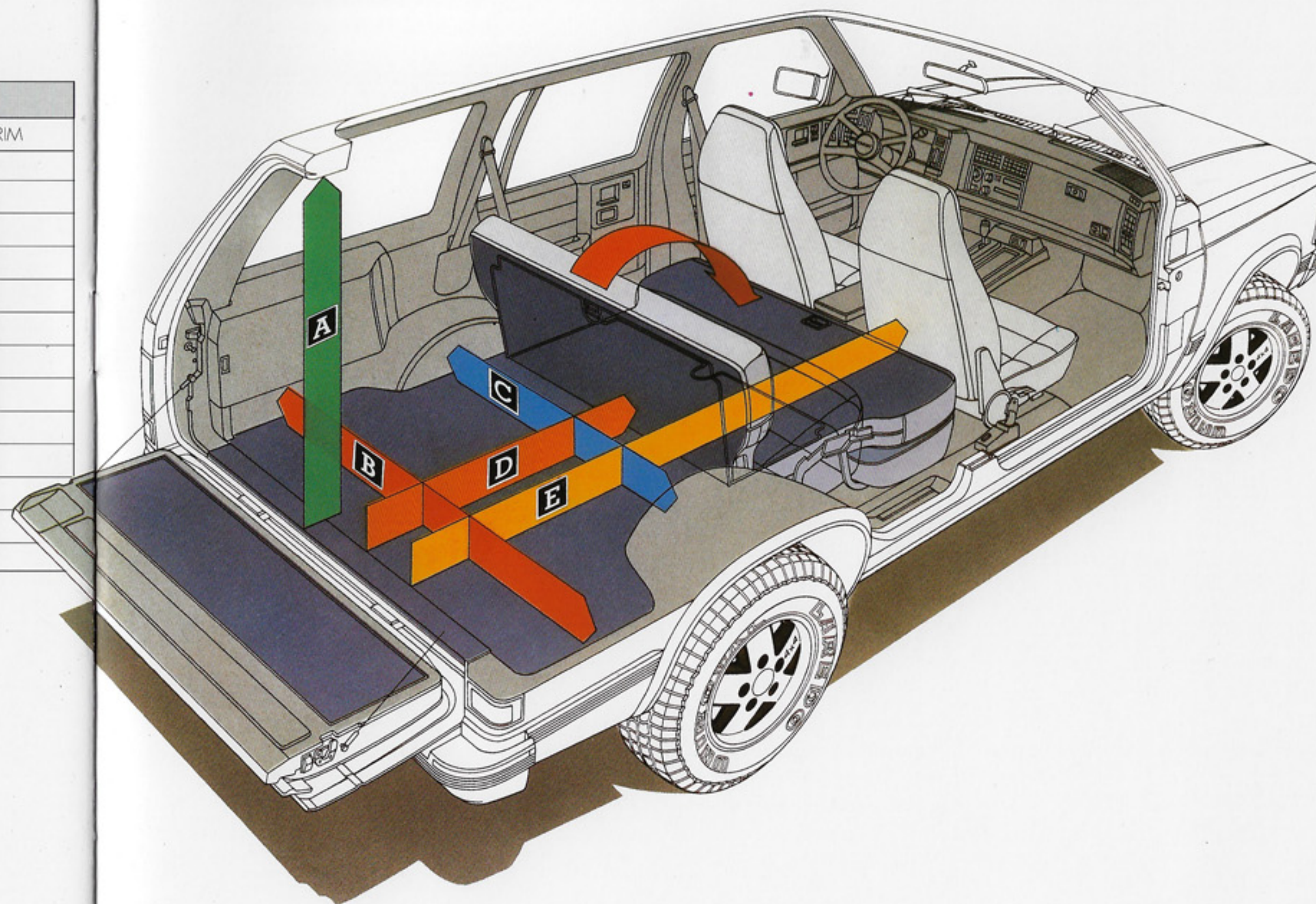
Getriebe	
Allradantrieb, elektr. zuschaltbar	■
4-Gang-Automatikgetriebe mit Overdrive	■
Achsuntersetzung und zusätzlichem Reduktionsgetriebe	3,42 : 1

Bremsen	
ABS	■
Scheiben vorn	Innenbelüftet
Hinten Trommeln	■

Räder und Reifen	
Aluminiumfelgen	15" x 7"
Reifen	P235/75R15

Komfort	7TB
	HIGH TRIM
Abblendbarer Innenrückspiegel mit eingebauten Karteleseleuchten	■
Make-up Spiegel, beleuchtet, Fahrer und Beifahrer	■
Elektrisch verstellbare Aussenspiegel	■
Rücksitz umklappbar	■
Velours Innenausstattung	■
Leder (Option)	■
Stereo-Radio UKW/MWV, Stereo Kassette-autoreverse, Graphic Equalizer - Uhr	■
Höhenverstellbares Lenkrad	■
Servolenkung	■
Zentrale Türverriegelung	■
Elektrische Fensterheber	■
Heizbare Heckscheibe	■
Heckklappenfenster-Fernentriegelung	■

Komfort	7TB
	HIGH TRIM
Klimaanlage	■
Sperrdifferential	■
Nebelschlussleuchte	■
Heckscheibenwischer/Waschanlage	■
Scheibenwischer-Intervallschaltung	■
Elektrische Geschwindigkeitsregelanlage	■
Digitale Instrumente	■
Servo-Bremskraftverstärker	■
Verstärkte Kühlung	■
Motorölkühler	■
Reserverad außen oder innen	■
Dachreling	■
Schutzschild Unterboden	■

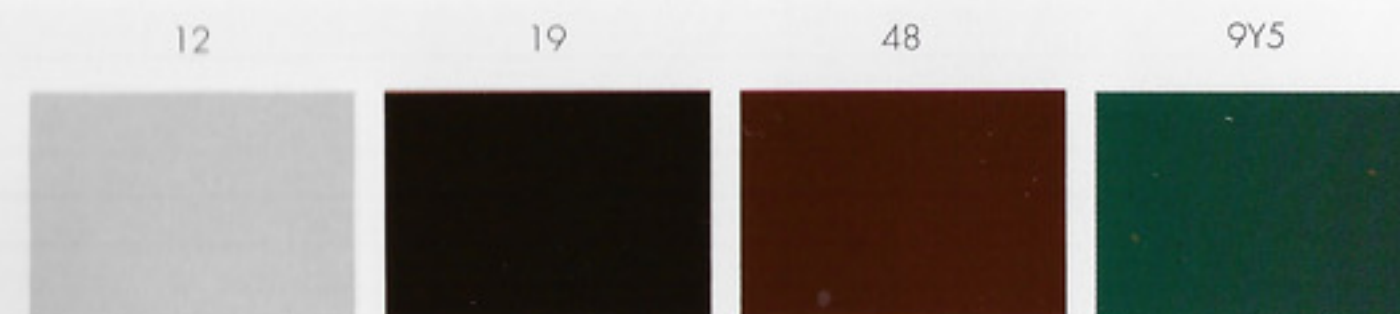


Innenabmessungen	4 - türlich
A	876 mm
B	1333 mm
C	975 mm
D	978 mm
E	1933 mm

Innenausstattungen	Code	7TB
Leather interior - charcoal	182	■
Cloth interior - charcoal	18B	■

Aussenfarben
--------------

12 (Frost White) — 19 (Lamp Black) — 48 (Dark Red) — 9Y5 (Dark Green)



General Motors ODC behält sich das Recht vor, jederzeit und ohne Ankündigung Farb-, Ausstattungs-, Spezifikations- und Modelländerungen vorzunehmen.  
Nähere Informationen erhalten Sie von ihrem GM-Händler.



---

*You'll be impressed*

