



MATIZ











La ville est le royaume du vaste. Bâtiments, envies, activités et loisirs. De jour comme de nuit. Pourtant, lorsqu'il s'agit de s'y déplacer, la taille réduite est un atout... de taille. Imaginez une petite voiture sympathique qui sait se faufiler partout, se garer dans un trou de souris et ne consommer que le strict minimum. Le tout avec suffisamment de place pour cinq passagers et un coffre capable de tout transporter. Si vous êtes à la recherche d'une voiture polyvalente et agréable à conduire, la Chevrolet Matiz est faite pour vous. La Chevrolet Matiz, une petite voiture... grande là où il faut.



Des lignes à la mode.

La Chevrolet Matiz est si avenante qu'elle attire tous les regards. Ses faibles porte-à-faux, sa ligne d'épaule inclinée vers l'avant et son capot plongeant lui confèrent des lignes originales et dynamiques. Dès la finition Mania, la Matiz dispose de pare-chocs bi-ton, de bas de caisse ainsi que d'une calandre Chevrolet spécifique. Cette présentation se complète des barres de toit et des phares antibrouillard. Vous pouvez même personnaliser votre Matiz en lui ajoutant un béquet arrière ou encore des inserts chrome (en accessoire). Les optiques tout en finesse et les feux arrière ronds lui donnent une « bouille » sympathique et une forte personnalité. Ludique et cosmopolite, la Chevrolet Matiz est conçue pour embellir chaque trajet.









La ville est belle!

La Chevrolet Matiz offre une maniabilité et une tenue de route remarquables en ville comme sur la route, et ce, sur tous les types de revêtement. Grâce à sa direction assistée (de série dès la finition Mania) particulièrement souple et son diamètre de braquage ultra-court, elle sait se glisser avec aisance dans les espaces les plus exigus en se jouant des virages les plus serrés et des rues les plus encombrées. Elle adore également la route, grâce à une maniabilité qui garantit des réactions tout en souplesse et en vivacité sur tous les types de trajet. Même se garer devient un jeu d'enfant avec le système d'aide au stationnement arrière (en option). Composé de quatre radars de recul de couleur carrosserie, le système vous avertit lorsque vous approchez du pare-chocs d'une autre voiture ou de tout autre obstacle. Prenez le volant de la Chevrolet Matiz et découvrez ce que signifie une agilité sans limites.











Un confort malin.

La Chevrolet Matiz tire parti du moindre recoin. Compacte à l'extérieur, elle offre à l'intérieur beaucoup d'espace grâce notamment à sa ligne de toit, suffisamment haute pour laisser aux passagers arrière une garde au toit conséquente. Il leur sera également facile de monter et de descendre grâce aux sièges arrière surélevés. Pour davantage de polyvalence, la banquette arrière se replie et permet au coffre d'atteindre un volume de 845 litres. Même les bagages longs trouvent aisément leur place grâce à la banquette arrière rabattable 2/3-1/3 de série. L'habitacle parfaitement agencé met le confort à portée de main, si bien que vous n'aurez pas à produire d'effort surhumain pour régler la radio ou la température intérieure.





Un havre de paix au cœur de la ville.

Même en pleine agitation, la Chevrolet Matiz offre un espace personnel propice à la détente. Son habitacle ensoleillé s'enrichit de nombreuses touches intérieures chaleureuses, tels les cadrans des instruments qui s'harmonisent parfaitement avec les coloris des sièges et de la carrosserie (dès la finition Mania). Sur la Chevrolet Matiz, commodité rime avec panache. Les rangements sont nombreux et particulièrement astucieux: rangement pour de la monnaie, tickets, carte de crédit et crochets permettant de maintenir les sacs. Le double porte-gobelets avant, les bacs aménagés dans la console centrale, la tablette sous le tableau de bord ainsi que la boîte à gants avec couvercle complètent une panoplie d'espaces de rangement forts utiles. Quelques détails plus sur la Vanity avec un compartiment pour lunettes de soleil et un tiroir sous le siège du passager avant où cartes routières et CD trouveront parfaitement leur place. La climatisation (de série sur Vanity et GPLi) vous garantira la bonne température en toutes saisons et l'excellent système audio Blaupunkt (avec lecture de CD au format MP3) saura faire de vos parcours des moments agréables.









Plus de dynamisme et moins d'arrêts à la pompe.

Vivacité des reprises et sobriété font de la Chevrolet Matiz une compagne idéale sur l'autoroute comme en ville. Choisissez sa boîte de vitesses manuelle à cinq rapports ou sa transmission automatique (en option sur 0.8 Vanity) pour un surcroît d'agrément en conduite urbaine. Son moteur de 38 kW/51 ch de 0,8 litre de cylindrée répondra présent en toutes circonstances pour une consommation de seulement 5.2l/100km (en cycle mixte). Associé à la boîte manuelle, il est capable de n'émettre que 119g/km de CO₂. La motorisation de 48 kW/65 ch (1,0 litre de cylindrée) affiche quant à elle plus de polyvalence et une consommation tout aussi réduite de 5.6l/100km (en cycle mixte). Vous pouvez également opter pour la version GPLi. S'appuyant sur le moteur 0.8l, cette version présente l'avantage de pouvoir fonctionner au GPL, le carburant le moins cher du marché à la pompe. Gage de substantielles économies, le GPL permet également de réduire l'impact de l'automobile sur l'environnement par la diminution des émissions de gaz à effet de serre ainsi que celles de gaz nocifs et de n'émettre aucune particule. Par ailleurs, tous nos moteurs répondent aux normes d'émission Euro IV. Renseignez-vous auprès de votre concessionnaire Chevrolet ou rendez-vous sur www.chevrolet.fr.





Voyagez en toute sécurité.

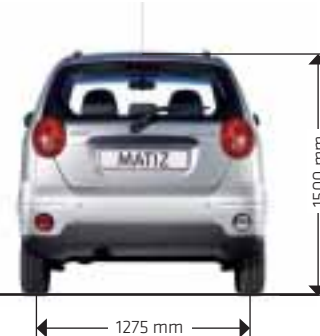
La Chevrolet Matiz est une petite voiture qui ne transige pas sur la sécurité. La structure de sa nouvelle carrosserie a été renforcée pour accroître la protection des occupants du véhicule. L'ABS avec répartiteur électronique de freinage (EBD) de série améliore le contrôle du véhicule en cas de freinage d'urgence sur route sèche ou humide. Pour compléter ce dispositif de sécurité, toutes les Matiz sont livrées avec des airbags frontaux, des ceintures de sécurité avant munies de rétracteurs et limiteurs d'effort, 3 appuie-tête arrière et deux fixations ISOFIX pour les sièges enfants. La protection antivol du véhicule n'a pas été négligée avec un dispositif d'anti-démarrage électronique présent sur toutes les versions. Vous seul pourrez circuler en ville à bord de votre Chevrolet Matiz!





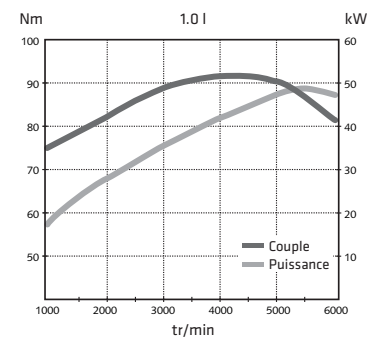
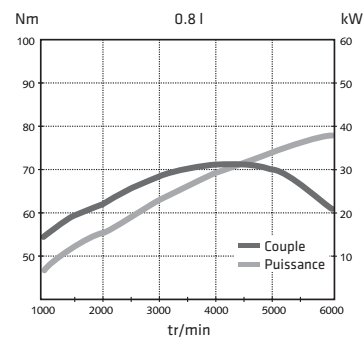
Caractéristiques techniques

Dimensions et poids	E	Mania/ Vanity	GPLi
Longueur (mm)	3495	3495	3495
Largeur sans rétroviseurs (mm)	1495	1495	1495
Hauteur (mm)	1500	1518	1518
Empattement (mm)	2345	2345	2345
Voie avant/arrière (mm)	1310/1275	1310/1275	1310/1275
Diamètre de braquage (m)	9,2	9,2	9,2
Volume du coffre dossier en place/rabattu (l)	170/845	170/845	170/845
Garde au toit avant/arrière (mm)	1004/959	1004/959	1004/959
Largeur aux épaules avant/arrière (mm)	1250/1250	1250/1250	1250/1250
Espace aux jambes avant/arrière (mm)	1022/900	1022/900	1022/900
Capacité du réservoir à essence (l)	35	35	35
Capacité du réservoir à GPL (l) totale/ utile	-	-	34/27
Poids à vide (kg) 0,8/ 1,0	855/-	855/875	855/-
Poids total autorisé en charge PTAC (kg) 0,8/ 1,0	1250	1250/1270	1270
Dimensions des jantes	4,5J x 13	4,5J x 13	4,5J x 13
Dimensions des pneus	155/65 R 13	155/65 R 13	155/65 R 13
Châssis et freins			
Direction assistée	-	Série	Série
Traction avant	Série	Série	Série
ABS avec répartiteur électronique EBD	Série	Série	Série
Freins avant/arrière (mm)	Disques pleins (236)/Tambours (180)	Disques pleins (236)/Tambours (180)	Disques pleins (236)/Tambours (180)





Châssis et freins	0,8 E/ Mania/ Vanity	0,8 GPLi	1,0 Vanity
Suspension avant/arrière	Combinés McPherson/Essieu avec barre de torsion	Combinés McPherson/Essieu avec barre de torsion	Combinés McPherson/Essieu avec barre de torsion
Moteur et boîte de vitesses			
Carburant	Sans plomb 95 RON	Sans plomb 95 RON/ GPL	Sans plomb 95 RON
Type de moteur	SOHC 6 soupapes	SOHC 6 soupapes	SOHC 8 soupapes
Cylindrée (cc)	796	796	995
Nombre de cylindres	3	3	4
Alésage (mm) x Course (mm)	68,5 x 72	68,5 x 72	68,5 x 67,5
Alimentation	Injection multipoint	Injection séquentielle gazeuse	Injection multipoint
Taux de compression	9,3	9,3	9,3
Puissance max. Ch. DIN (kW)/ tr/min	51 (38)/ 6000	46 (33)/ 6000	65 (48,5)/ 5400
Couple max. Nm/ tr/min	71,5/4400	65,4/ 4400	91/ 4200
Puissance fiscale (cv)	4	3	4
Boîte de vitesses	Manuelle 5 vit. / Automatique 4 vit.	Manuelle 5 vit.	Manuelle 5 vit.
Démultiplication finale (BVA)	4,263 (4,709)	4,263	4,105
Niveau de dépollution	Euro IV	Euro IV	Euro IV
Performances			
Vitesse maximale (km/h) (BVA)	145 (135)	145	156
Accélération 0 à 100 km/h (s) (BVA)	18,2 (21,9)	18,2	14,1
Consommation selon les normes 1999/100/CE			
(l/100 km urbain/extra-urbain/mixte) (BVA)	6,9/4,2/5,2 (7,6/4,6/5,7)	9,5/6,1/7,4	7,2/4,7/5,6
Emission CO ₂ (g/km) (BVA)	119 (132)	119	137



Couleurs de carrosserie



11U – Blanc Galaxie



12U – Bleu Océan (métallisé)*



23U – Bleu Jazz



56U – Jaune Électrique (métallisé)*



92U – Gris Argent (métallisé)



98U – Orange Dynamique (métallisé)



99U – Bleu Puissant (métallisé)



52U – Jaune Highway*



45U – Vert Pomme (nacré)



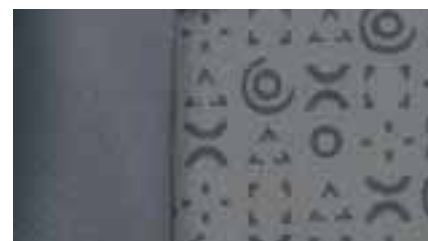
71U – Rouge Super



87U – Noir Nacré (nacré)

* non disponible en France

Garnissages intérieurs



Tissu gris (E) – toutes teintes extérieures.



Tissu vert (Mania, Vanity, GPLi)
– teintes ext. 45U, 56U




Tissu orange (Mania, Vanity, GPLi)
– teintes ext. 11U, 87U, 98U



Tissu bleu (Mania, Vanity, GPLi)
– teintes ext. 12U, 99U, 52U, 23U, 92U, 71U





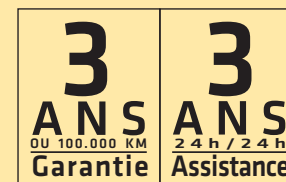
Chevrolet. Toujours là pour vous.

Depuis près d'un siècle, le nom de Chevrolet est synonyme de voitures de qualité conçues pour répondre aux exigences de la vie quotidienne. En effet, Chevrolet crée des voitures non seulement belles et expressives mais qui sont également pratiques, bien équipées et fiables pour faire face à la route de tous les jours. Pour une famille nombreuse ou un conducteur unique, en ville comme sur routes et autoroutes, chaque modèle de la gamme Chevrolet vous apportera qualité et satisfaction, et cela toujours à un tarif abordable. Nous travaillons d'ores et déjà à l'automobile du futur qui proposera de nouvelles motorisations, de nouvelles sources d'énergie, davantage de souplesse d'utilisation et un plaisir de conduire encore plus intense. A ce jour, la légende Chevrolet est devenue une réalité pour plus d'un million de conducteurs européens. Avec notre réseau riche de 155 points de vente en France et 2 500 points de vente et d'entretien en Europe, nous espérons vous accueillir bientôt.

CHEVROLET. LES PRIVILÈGES DU PROPRIÉTAIRE.

Nous avons une confiance absolue dans la qualité, la technologie et l'équipement de nos véhicules. C'est pourquoi chaque Chevrolet bénéficie d'une garantie de 3 ans ou 100 000 km*. A quoi s'ajoute une garantie anticorrosion de 6 années. La couverture Chevrolet assistance d'une durée de 36 mois – dès la date de la première immatriculation – inclut une assistance routière 24 h/24 h, 7 j/7 j, le dépannage jusque chez le distributeur le plus proche et, en certaines circonstances, la mise à disposition d'un moyen de transport pour la poursuite du voyage.

*Au premier des deux termes échus.



EXTENSION DE GARANTIE

Vous pouvez également bénéficier de l'extension de garantie Chevrolet. Maîtrisez votre budget et disposez de l'expertise du réseau constructeur, de l'assistance 7j/7j, 24h/24h pour 12 ou 24 mois de plus, pour un kilométrage compris entre 65 000 km et 125 000 km (suivant les conditions définies au contrat) – et ce partout en Europe.

REMARQUES: Certaines illustrations figurant dans cette brochure comprennent des équipements qui ne sont pas de série. Les informations publiées dans ce prospectus étaient à jour au moment de la mise sous presse. Nous nous réservons le droit d'entreprendre des changements concernant le design et l'équipement. Les couleurs imprimées peuvent différer de celles des véhicules réels. Les équipements en option impliquent un supplément de prix. La disponibilité, les définitions techniques et l'équipement de nos véhicules peuvent varier d'un marché à l'autre et peuvent être changés sans préavis. Des informations concernant le recyclage et la récupération des véhicules arrivés en fin de vie peuvent être trouvées sur le site www.chevrolet.fr. Pour des informations précises concernant l'équipement de nos véhicules, nous vous prions de contacter votre distributeur Chevrolet. ©2008 Chevrolet France. Tous droits réservés. Ce document ne doit pas être réutilisé, en tout ou partie, sans la permission écrite de Chevrolet France, 95102 Argenteuil.

www.chevrolet.fr

Chevrolet France, 1 à 9 avenue du Marais – BP 70035, 95102 Argenteuil Cedex

* Chevrolet, vous êtes dans le vrai.



Matiz



Aveo



Lacetti



Nubira SW



Epica



Captiva

GET REAL*.



CHEVROLET