

# THE NEW MALIBU

CHEVROLET







## 당신의 이유 있는 자신감



성공을 향한 당신의 여정,  
말리부와 함께라면 자신감으로 한 걸음 더 나아갈 것입니다.

FIND NEW ROADS™







독보적 파워에서  
감각적 디자인까지

## 스타일리시 퍼포먼스 세단 THE NEW MALIBU

FIND NEW ROADS™



EXTERIOR DESIGN DETAILS



**LED 헤드램프**  
옛지있는 라인과 볼륨감 넘치는 LED 헤드램프를 새롭게 디자인한 프론트 스타일



**NEW 듀얼 포트 크롬 그릴**  
새로운 쉼보레 프론트 디자인 룩으로 완성된 듀얼 포트 크롬 그릴은 강인하면서도 시크한 디자인을 완성



**NEW 디자인 LED 테일램프 / 크리스탈 LED 제동등**  
새롭게 디자인 된 감각적인 LED 테일램프와 시인성 높은 크리스탈 LED 제동등으로 세련됨을 강조



**프리미엄 메탈릭 19" 알로이 휠**  
프리미엄 메탈릭 19" 알로이 휠 적용으로 말리부만의 당당한 스타일과 다이내믹한 주행을 구현

※본 카탈로그 상의 사양은 트림에 따라 다르게 적용되며, 옵션사양이 포함되어 있습니다.



블랙보다 완벽한 블랙

## THE NEW MALIBU PERFECT BLACK



### 1. 웨보레 블랙 보타이

웨보레 블랙 보타이로  
더욱 완벽한 스타일을 연출합니다.

### 2. 19" 딥블랙 알로이 휠

19" 딥블랙 알로이 휠을 적용하여 말리부의  
압도적인 퍼포먼스를 더욱 돋보이게 해줍니다.

### 3. 블랙 프리미엄 천공 가죽시트

블랙 프리미엄 천공 가죽시트로 퍼펙트 블랙만의  
세련된 실내공간을 제공합니다.







모던한 크림 베이지 인테리어 컬러와  
8인치 디스플레이로 최상의 프리미엄 인테리어를 완성

INTERIOR DESIGN

※본 카탈로그 상의 사양은 트림에 따라 다르게 적용되며, 옵션사양이 포함되어 있습니다.



## INTERIOR DESIGN

시각적인 개방감으로  
주행의 즐거움을 배가시키는 파노라마 선루프



### 크림 베이지 컬러 인테리어와 첨단 테크놀로지가 조화를 이룬 MODERN CLASSIC INTERIOR

- 1. 탑승자 중심 인터페이스 디자인** 간결하면서도 고급스러운 센터페시아 디자인과 세보레 인포테인먼트를 즐길 수 있는 8" 고해상도 컬러 터치 스크린, 스티어링 휠 내 버튼 등 직관적이고 편리한 인터페이스로 조작이 한층 편리합니다.
- 2. 슈퍼비전 컬러 클러스터** 동급 최대 사이즈 8"의 디지털 그래픽 디스플레이 적용으로 보다 편리하게 차량정보 및 인포테인먼트 시스템을 한눈에 볼 수 있습니다.
- 3. GenIII 6단 자동변속기** 2.0 TURBO 엔진과 1.6 CDTi 디젤 엔진에 최적화되어 최상의 토크 전달 효율과 실크처럼 부드러운 변속감을 제공하는 첨단 GenIII 6단 자동변속기 탑재로 탁월한 가속성과 뛰어난 연비를 제공합니다.

※본 카탈로그 상의 사양은 트림에 따라 다르게 적용되며, 옵션사양이 포함되어 있습니다.



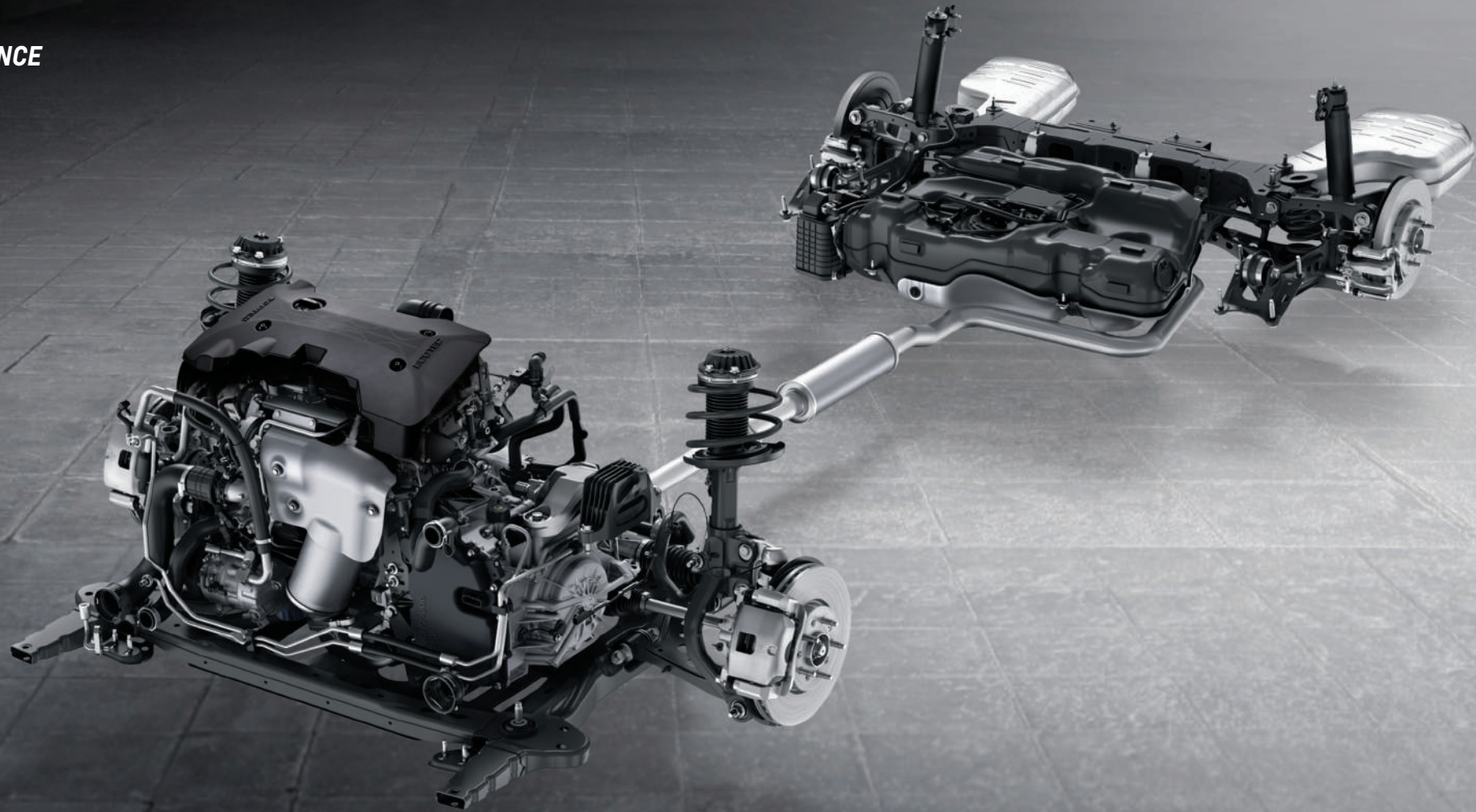
PERFORMANCE

새로운 TURBO 엔진 라인업으로  
효율과 퍼포먼스를 모두 갖추다



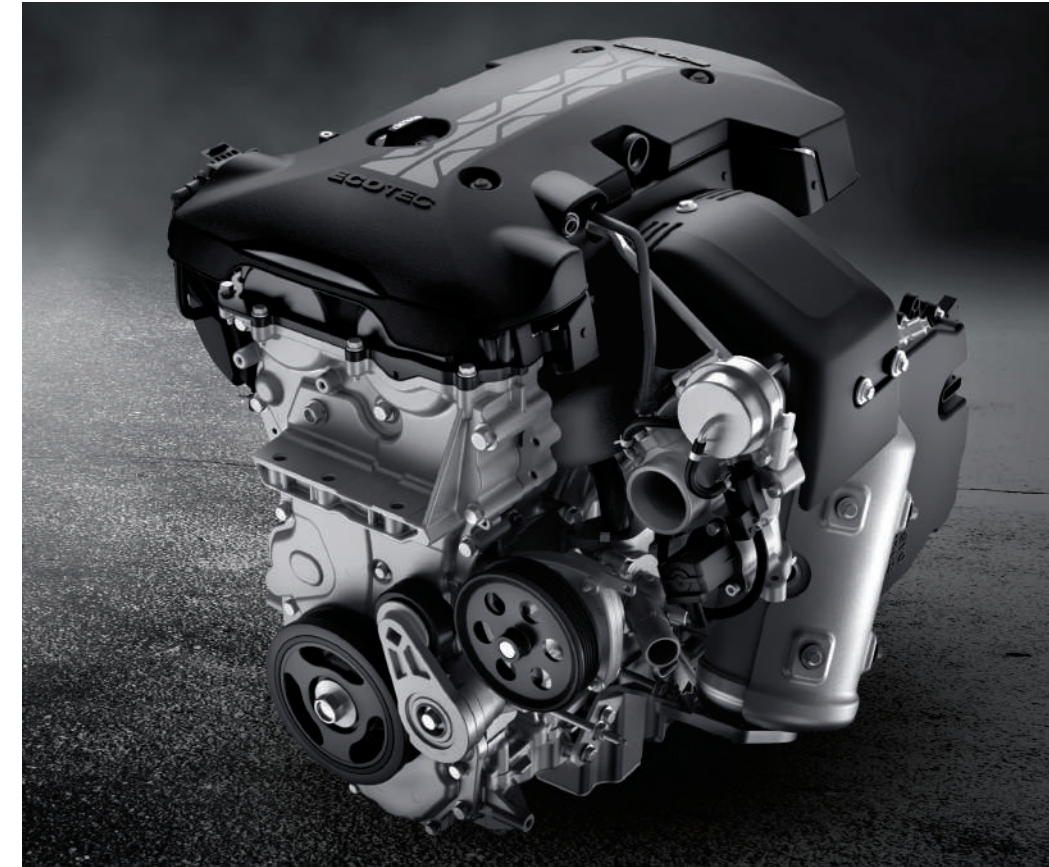


PERFORMANCE



## 퍼포먼스에 최적화된 엔진 세팅으로 보다 완벽해진 말리부

국내 도로 상황에 최적화된 고강성 맥퍼슨 스트럿 타입 전륜 서스펜션 및 BOSCH사의 R-EPs 타입 파워 스티어링을 적용하여 TURBO 엔진의 역동적인 주행에도 안정적이면서도 편안한 핸들링 및 승차감을 제공합니다.



### 2.0 터보 엔진

프리미엄 2.0 터보 엔진은 비교 불가능한 동급최고의 엔진성능을 가지고 있으며, 최고 253ps 출력 및 36.0kg.m의 최대 토크로 캐딜락 CTS, ATS 및 북미 카마로에 적용된 프리미엄 엔진입니다.



### 1.6 CDTi 디젤 엔진

최첨단 기술의 1.6 CDTi 디젤 엔진은 강력한 파워와 동시에 가장 이상적인 연비를 제공합니다.



E-Turbo



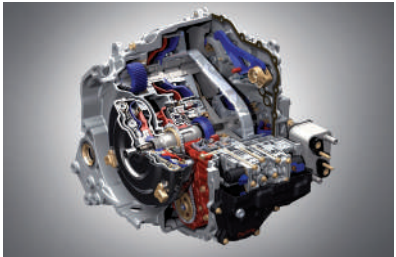
E-Turbo 엔진

GM의 차세대 전략적 터보 엔진으로 엔진 중량은 감소시키고 전기화를 포함한 기술혁신을 통해 연비 효율을 극대화 하였습니다.



전자 유압식 브레이크 시스템 (Electro-Hydraulic Brake System)

전기차/하이브리드 차량에 주로 적용되는 최첨단 전자 유압식 브레이크 시스템으로 브레이크 부스터, ABS, ESC 기능이 포함된 통합 제동 솔루션을 제공합니다. 기계식 진공이 아닌 전자식 유압 펌프 사용으로 적은 힘으로도 즉각적으로 브레이크가 응답하여 운전자에 관계없이 확실한 제동이 가능합니다.



VT40 무단 변속기

GM에서 개발한 VT40은 새로운 Luk 체인 적용으로 기존 CVT를 개선한 저하중, 고효율의 무단변속기로서, 연비 및 토크 성능이 향상되었습니다.

HYBRID



HYBRID 엔진

말리부만의 다이내믹한 스타일과 압도적인 퍼포먼스에 1.8 SIDI 하이브리드 전용 엔진과 Voltec 테크놀로지를 활용하여 시선을 사로잡는 스타일과 효율적인 연비를 제공합니다.



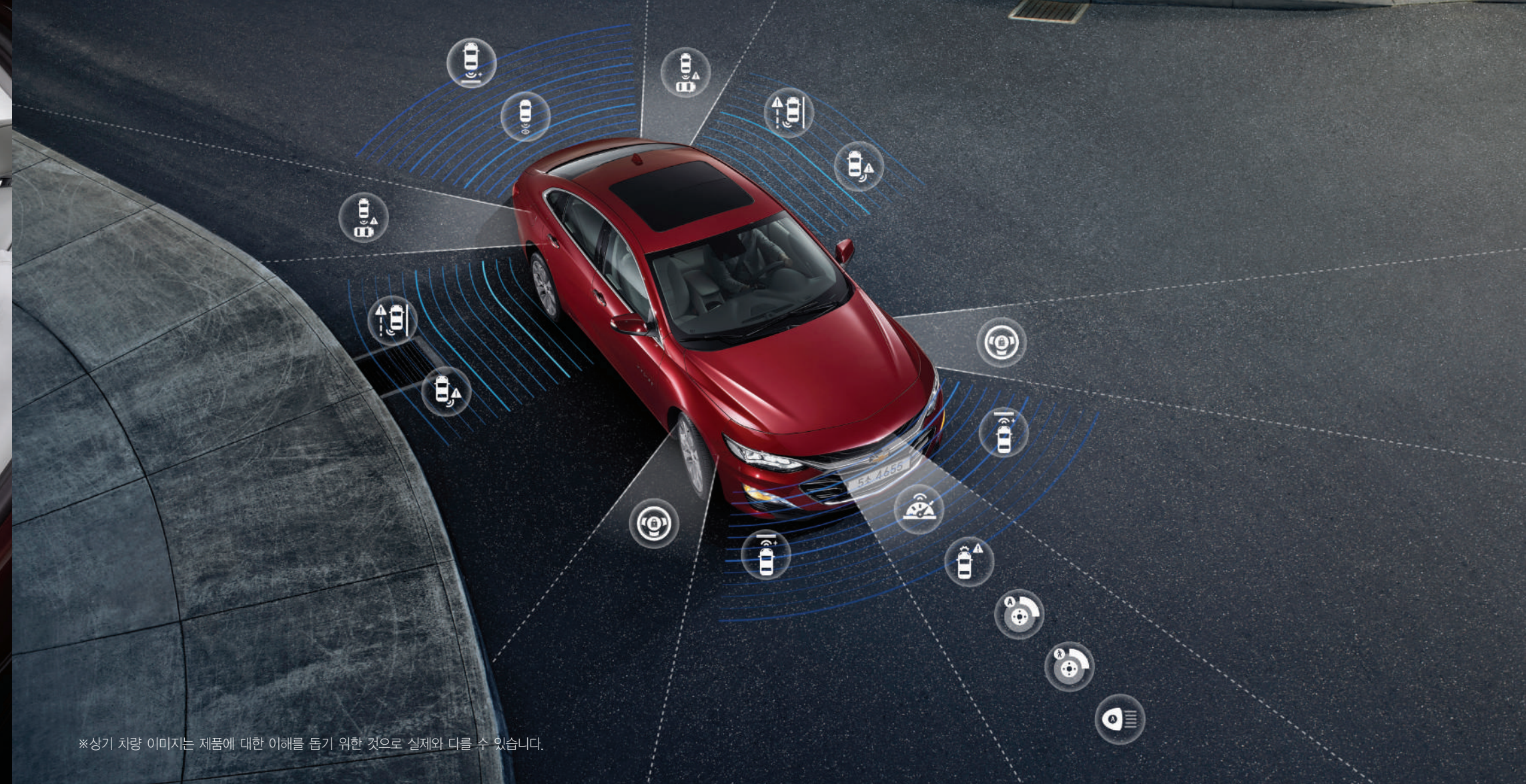
고효율의 퍼포먼스를 선사하는 말리부 하이브리드

1. Voltec 테크놀로지 기반의 리튬 이온 배터리팩, 1.8 SIDI 엔진과 두 개의 모터가 장착된 드라이브 유닛 적용으로 더욱 조용하고 효율적인 드라이빙을 제공합니다. 또한 엔진이 작동할 때 발생하는 배기열을 되돌려 재사용하는 EGHx(엔진 배기 가스열 회수 시스템)을 적용하여 에너지 효율을 더욱 향상시켰습니다.
2. 테일램프 상단 로고 적용으로 말리부 하이브리드만의 스타일을 구현했습니다.





※상기 차량 이미지는 제품에 대한 이해를 돕기 위한 것으로 실제와 다를 수 있습니다.



※상기 차량 이미지는 제품에 대한 이해를 돕기 위한 것으로 실제와 다를 수 있습니다.

## 쉐보레 슈퍼 세이프티 ★★★★★

운전석, 동반석 에어백은 물론, 전후 4개의 사이드 에어백과 커튼 에어백, 무릎 에어백 등 첨단 안전 시스템을 적용하여 탑승객을 안전하게 보호합니다.

**10** AIRBAGS  
STANDARD

## 360° ALL AROUND SAFETY SYSTEM

차량의 전후측방에 광학카메라 센서, 레이더 센서, 초음파 센서 등 총 17개의 최첨단 세이프티 센서를 장착하여 다양한 상황에서 안전을 보조해주는 동급 최고 예방 안전을 구현합니다.



# 주행의 전 과정에서 운전자를 보조하는 11개의 새로운 최첨단 테크놀로지 (10에어백 포함)



※상기 이미지는 제품에 대한 이해를 돕기 위한 것으로 실제 구현과 다를 수 있습니다.

## 1. 지능형 어댑티브 크루즈 컨트롤

전방 차량과의 거리와 설정한 차량속도를 비교하여 차속을 자동으로 유지하여 장거리 주행시 최적의 편의성과 안전성을 발휘합니다.

## 3. 사각지대 경고 시스템 / 차선 변경 경고 시스템

아웃사이드 미러나 룸미러로 확인 불가능한 사각지대 차량을 감지하여 경고해줄 뿐 아니라 다른 차선으로 빠르게 접근할 때 경고를 주는 차선 변경 경고 시스템이 적용되어 안전한 차선 변경에 도움을 줍니다.

## 2. 차선 이탈 경고 및 차선 유지 보조 시스템

차량에 탑재된 센서로 차선을 실시간 감지하여 운전자 부주의로 차선 이탈시 자동으로 스티어링 휠을 작동하여 차선을 바로잡아 줍니다.

## 4. 전방 충돌 경고 시스템 / 전방 거리 감지 시스템

차량과의 충돌 가능성을 판단하여 운전자에게 경고할 뿐만 아니라 앞차와의 거리가 시간으로 표시되어 속도 조절을 할 수 있게 하여 안전한 주행을 보조합니다.

## 5. 스마트 하이빔

반대편 차선의 차량 불빛을 감지하여 상향등을 자동으로 하향등으로 전환함으로써 야간 주행시 시인성 확보는 물론 안전성을 극대화 합니다.

## 6. 고속 자동 긴급 제동 시스템

충돌 가능성이 높은 위급 상황시 브레이크를 자동으로 작동시켜 충돌 가능성을 낮추어 줍니다.

## 7. 저속 자동 긴급 제동 시스템 (City Braking System)

고속 뿐 아니라 시속 8km 이상의 저속 주행시에도 자동 긴급 제동 시스템이 작동하여 어떤 상황에서도 안전합니다.

## 8. 전방 보행자 감지 및 제동 시스템

차량 전방의 보행자를 감지하여 충돌 가능성이 있을때 경고를 보내고 필요시 자동으로 브레이크를 작동시켜 사고 가능성을 낮추어 줍니다.

## 9. 자동 주차 보조 시스템

주차공간을 자동으로 감지하여 평행 및 직각 주차 상황에 맞게 스티어링 휠을 스스로 제어함으로써 안전하고 편리한 주차를 보조합니다.

## 10. 후측방 경고 시스템

후진시 후방 좌, 우측에서 접근하는 차량을 감지, 경고해주는 시스템으로 시야 확보가 어려운 주차 상황에서 유용합니다.

## 11. 10 에어백

주행 중 발생하는 충돌 사고 시 운전석, 동반석, 사이드, 커튼, 무릎 등 총 10개의 에어백이 탑승객의 신체 상해를 최소화하여 줍니다.





## Android Auto

Android Auto 탑재로 카카오 내비를 차량 디스플레이에서 구현할 수 있으며, Google 어시스턴트 음성 인식으로 다양한 정보를 얻고, 멜론과 벅스뮤직 등 음악앱을 즐길 수 있습니다.

※ Android Auto는 사용 기기에 따라 지원이 불가 할 수 있습니다.  
 ※ Android Auto 및 Google 어시스턴트는 Google LLC의 상표입니다.  
 ※ 웨보레 인포테인먼트 시스템은 애플 카플레이도 즐길 수 있습니다. (iPhone 5 이상부터 지원 가능)



## CHEVROLET INFOTAINMENT SYSTEM

새롭게 업그레이드 된 인포테인먼트 시스템은 사용자 편의에 맞춘 직관적인 구성과 빠른 응답성으로 보다 편리한 사용을 가능하게 합니다.

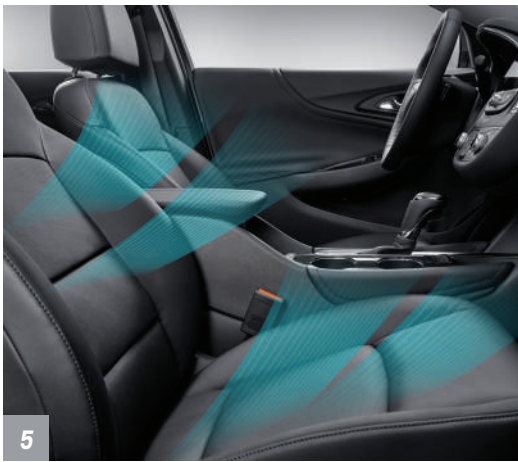
- 1. 내비게이션** 센터페시아 상단에 적용된 동급 최고 해상도(1,280 X 768) 8인치 터치스크린 타입의 내비게이션은 탁월한 시인성과 스마트 폰과 유사한 직관적 조작감의 신규 UI로 뛰어난 편의성을 제공합니다.
- 2. 온도 조절 마스터 컨트롤 & 클러스터 이오나이저** 터치스크린 타입의 온도조절 마스터로 차량 실내 온도를 손쉽게 조절 할 수 있고, 이오나이저는 차량 내부 공기의 향균 및 탈취 작용을 하며 설정 메뉴를 통해 ON/OFF 할 수 있습니다.
- 3. 스마트폰 무선충전 시스템** 호환성이 강화된 점단 무선충전 시스템으로 더 쉽고 간편하게 사용할 수 있습니다. (핸드폰 기종에 따라 지원여부가 달라질 수 있습니다.)
- 4. BOSE® 서라운드 사운드 시스템** 세계적인 차량 오디오의 명가 BOSE의 9 스피커와 앰프로 구성된 프리미엄 사운드 시스템이 실내 어느좌석에서도 최상의 음향을 제공합니다.

※본 카탈로그 상의 사양은 트림에 따라 다르게 적용되며, 옵션사양이 포함되어 있습니다.

**BOSE**  
Better sound through research®



CONVENIENCE



1. LED 방향지시등 일체형 아웃사이드 미러  
2. 와이드 크롬 듀얼 브라이트 머플러 팁  
3. 크리스탈 LED 주간주행등

4. 대용량 트렁크  
5. 운전석 & 동반석 3단 통풍시트  
6. 좌우 독립식 전자동 에어컨

7. 통합 메모리 기능(운전석 시트, 아웃사이드 미러)  
8. 열선내장 스티어링 휠  
9. 오토라이트 컨트롤  
10. 톨게이트 자동결제 시스템

11. 뒷좌석 열선시트  
12. 일루미네이팅 듀얼 USB 포트(A타입 1개/C타입 1개) 및 AUX 단자  
13. 전자식 주차 브레이크(EPB)  
14. 스마트 시동 버튼



EXTERIOR COLORS



스노우 화이트 펄 (GP5)



스위치 블레이드 실버 (GAN)



카푸치노 브라운 (G8R)



다크 스칼렛 레드 (GL8)



NEW 문라이트 블루 (GZ8)



NEW 다크나이트 그레이 (GUN)



모던 블랙 (GB0)

WHEELS



NEW 16인치 알로이 휠



NEW 17인치 알로이 휠

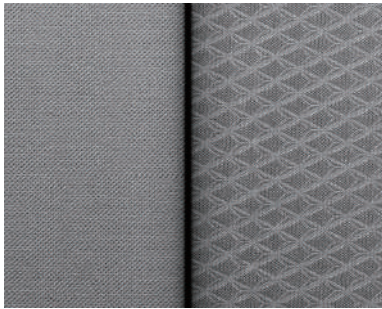


19인치 메탈릭 알로이 휠



19인치 딥블랙 알로이 휠  
(퍼펙트 블랙 전용)

INTERIOR COLORS



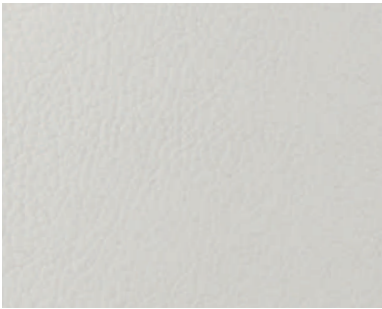
직물 시트 (그레이)

E-Turbo LS & LS 디럭스 & LT / 1.6D & 1.8H LT



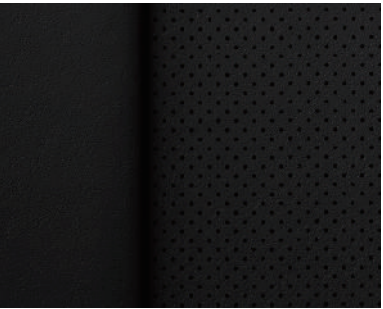
프리미엄 가죽 시트 (블랙)

E-Turbo & 1.8H LT 디럭스 / 2.0T LT 스페셜



프리미엄 가죽 시트 (NEW 크림 베이지)

E-Turbo & 1.8H LT 디럭스 / 2.0T LT 스페셜



프리미엄 천공 가죽 시트 (블랙)

E-Turbo Premier & 프라임 세이프티 /  
1.6D LT 프리미엄 / 2.0T Premier 스페셜 /  
E-Turbo & 2.0T 퍼펙트 블랙



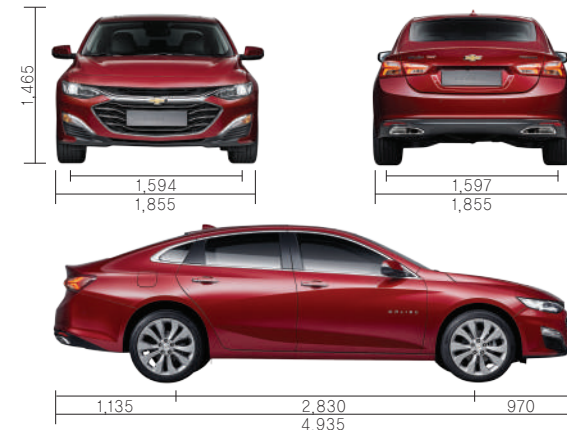
프리미엄 천공 가죽 시트 (NEW 크림 베이지)

E-Turbo Premier & 프라임 세이프티 /  
2.0T Premier 스페셜

※ 1.6 D LT에서 디럭스 팩을 선택할 경우 프리미엄 가죽 시트(블랙/ 크림베이지)를 선택할 수 있습니다.

※ 위의 이미지는 시트 / 인테리어 색상 참조용이므로, 사양은 모델에 따라 다르게 적용됩니다. (트림별 자세한 사양은 해당 월의 가격표를 참조하시기 바랍니다.)

DIMENSIONS



Dimension	E-TURBO		2.0 TURBO	1.6 DIESEL		1.8 HYBRID
구분	16" & 17" Tire	19" Tire	19" Tire	17" Tire	19" Tire	17" Tire
전장 X 전폭 X 전고 (mm)	4,935 X 1,855 X 1,465					
축거 (mm)	2,830					
윤거(전/후) (mm)	1,594 / 1,597					
배기량 (cc)	1,341	1,341	1,998	1,598	1,598	1,796
최고출력 (ps/rpm)	156/5,600	156/5,600	253/5,300	136/3,500~4,000	136/3,500~4,000	124/5,000 Motor A : 93.5(69kW)/4,000 Motor B : 106.1(78kW)/2,600
최대토크 (kg-m/rpm)	24.1/1,500~4,000	24.1/1,500~4,000	36.0/2,000~5,000	32.6/2,000~2,250	32.6/2,000~2,250	18.0/4,750 Motor A : 17.8(174.4Nm)/2,200 Motor B : 30.7(300.8Nm)/2,200
공차중량 (kg)	1,400	1,415	1,470	1,470	1,475	1,530
연료탱크 (ℓ)	61.7	61.7	61.7	54.9	54.9	49.2
복합연비 (km/ℓ)	14.2 (도심 12.8/고속도로 16.2)	13.3 (도심 12.2/고속도로 14.9)	10.8 (도심 9.4/고속도로 13.2)	15.3 (도심 13.7/고속도로 17.7)	14.5 (도심 13.1/고속도로 16.6)	17.1 (도심 17.6/고속도로 16.5)
등급	2등급	3등급	4등급	2등급	2등급	1등급
CO2 배출량 (g/km)	118	126	160	123	130	95

\* 해당 연비는 표준모드에 의한 연비로서 도로상태, 운전방법, 차량적재, 정비상태 및 외기온도에 따라 실주행연비와 차이가 있습니다.

※ 더 뉴 말리부 하이브리드 보증기간 : 배터리 및 하이브리드 전용부품 8년/16만 km  
※ 본 카탈로그에 수록된 제품사양 및 제원은 발행일 기준이며 차의 성능 개선을 위하여 예고없이 변경될 수 있습니다. ※ 본 카탈로그는 최상위모델, 옵션을 중심으로 제작되었으며, 하위모델의 경우 적용되지 않은 사양이 있을 수 있습니다.  
※ 본 카탈로그에 수록된 제품사양은 각 모델별로 다르게 적용되오니 자세한 내용은 가격표를 참조하여 주시기 바랍니다. ※ 본 카탈로그의 차량색상은 인쇄된 것이므로 실제 차량색상과 다소 차이가 날 수 있습니다. ※ 본 카탈로그의 이미지 및 사양은 실제와 다를 수 있습니다.





***STYLISH DRIVING  
THE NEW MALIBU***