

CAMARO



FIND *NEW* ROADS*



**POURQUOI SE
CONTENTER
D'ALLER D'UN
POINT A VERS**



LAISSEZ VOTRE IMAGINATION VOUS CONDUIRE.

Prendre la route, c'est bien plus qu'un simple voyage, c'est une aventure, c'est le plaisir de partir à la découverte de lieux inconnus. Pour Chevrolet, la route est la plus belle source d'inspiration et le plus grand des défis. C'est là où la magie prend forme, lorsqu'il s'agit de trouver de nouvelles façons de sillonner le monde, votre monde. Prendre la route, c'est trouver de nouvelles destinations. C'est cette route qu'emprunte Chevrolet.





LA VOITURE SPORTIVE DU 21^e SIÈCLE EST ARRIVÉE.

La Chevrolet Camaro est une nouvelle approche du modèle emblématique adaptée à notre époque. À la pointe du design et de la technologie, cette voiture passionnée et impétueuse est résolument la sportive

du 21^e siècle. Venez la voir, l'écouter, la ressentir et vous ne vous y tromperez pas : l'esprit légendaire de la Camaro est bien là. Il ne vous reste plus qu'à choisir entre coupé et cabriolet.

SUBLIME AMÉRICAINE.

Votre cœur battra la chamade devant le modelage musclé de son regard et cette carrure arrière impressionnante. Ses lignes traversent le temps avec légèreté, et la voici dotée de quelques coquetteries telles que les phares avant halo à LED et les phares arrière redessinés, qui soulignent son allure sportive.

Fidèle à son esprit d'origine, la Camaro allie à la perfection esthétique et technique. Que votre regard se porte sur son nouveau capot ou sur sa calandre emblématique, vous vous laisserez charmer par la puissance brute, le style et l'esprit libre qu'est la Camaro.



UNE NOUVELLE APPROCHE DE LA CONDUITE

SPORTIVE. Des lignes pures de son instrumentation de bord au toucher du pommeau de vitesses, chaque détail est prévu pour vous faire vivre des moments aussi intenses qu'instinctifs. Évaluez la performance

de votre Camaro à l'aide de l'ordinateur de bord, et profitez-en confortablement installé à l'avant dans des sièges baquets signés RECARO aux allures de compétition et revêtus d'un luxueux tissu suédine microfibre.





UNE PERFORMANCE LÉGENDAIRE, reprise à un tout autre niveau. La Camaro est tout en muscle. Son moteur V8 de 6,2 l est une merveille de course qui ne demande qu'à exprimer sa performance impressionnante. Vous garderez le contrôle en

douceur grâce à une réponse immédiate des commandes mais aussi au système de gestion de la consommation de carburant, qui désactive automatiquement quatre cylindres lorsque vous trouvez votre vitesse de croisière.









PLUS DE PUISSANCE, PLUS DE SÉCURITÉ.

Prendre les commandes de la Camaro procure instantanément une sensation de confiance. Il faut l'essayer pour le vivre et le comprendre. Le châssis offre une tenue de route idéale. Il est agrémenté du

contrôle de traction StabiliTrak et secondé par la performance exceptionnelle des freins Brembo, faisant de la Camaro un véhicule sécurisé en toutes circonstances.



UNE TECHNOLOGIE RÉVOLUTIONNAIRE POUR LE

PLAISIR DES SENS. La Camaro est aussi un petit bijou de technologie. Son affichage tête haute (HUD) futuriste projette sur le pare-brise la vitesse et les tr/min, ainsi que des informations du système audio, de sorte que vous ne perdiez jamais la route de vue. Grâce à un écran couleur tactile de 7 pouces

avec reconnaissance vocale, le nouveau système multimédia MyLink vous permet de contrôler ses applications* en toute simplicité. Vous optimisez ainsi l'utilisation de toutes les fonctions multimédias, l'accès à la musique et aux photos sur un périphérique USB, mais aussi à vos listes musicales en Bluetooth ou en ligne**.

* ATTENTION : L'usage d'applications et/ou les données liées au trafic ou à l'itinérance peuvent occasionner des frais supplémentaires. Pour plus d'informations, consultez la page web dédiée aux applications et/ou le site web de votre opérateur mobile.

** Selon le modèle de votre téléphone portable.



CARACTÉRISTIQUES TECHNIQUES

MOTEUR	Coupé 6.2L	Coupé 6.2L Auto.	Cabriolet 6.2L	Cabriolet 6.2L Auto.
MOTEUR ET TRANSMISSION				
Transmission	Manuelle 6	Automatique 6	Manuelle 6	Automatique 6
Carburant	Essence (98 recommandé)	Essence (98 recommandé)	Essence (98 recommandé)	Essence (98 recommandé)
Système d'injection	Injection séquentielle SFI	Injection séquentielle SFI	Injection séquentielle SFI	Injection séquentielle SFI
Cylindrée (cm3)	6162	6162	6162	6162
Type de moteur	8 cylindres en V	8 cylindres en V	8 cylindres en V	8 cylindres en V
Alésage (mm)	103.25	103.25	103.25	103.25
Course (mm)	92.0	92.0	92.0	92.0
Puissance max. (kW/hp @ rpm)	318/432 @ 5900	298/405 @ 5900	318/432 @ 5900	298/405 @ 5900
Couple (Nm @ rpm)	569 @ 4600	556 @ 4300	569 @ 4600	556 @ 4300
Taux de compression	10.7 : 1	10.4 : 1	10.7 : 1	10.4 : 1
Rapport de pont	3.45	3.27	3.45	3.27
PERFORMANCE ET CONSOMMATION(1)				
Vitesse max. (km/h)	250	250	250	250
Accélération 0-100km/h (s)	5.2	5.4	5.4	5.6
Cycle urbain (l/100 Km)	20.9	18.9	20.9	18.9
Cycle extra-urbain (l/100 Km)	10.2	9.7	10.2	9.7
Cycle mixte (l/100 km)	14.1	13.1	14.1	13.1
Emissions de CO ₂ (g/km)	329	304	329	304
Niveau de dépollution	Euro 5	Euro 5	Euro 5	Euro 5
CHÂSSIS ET FREINS				
Direction assistée	Electrique	Electrique	Electrique	Electrique
Type de transmission	Propulsion aux roues arrière	Propulsion aux roues arrière	Propulsion aux roues arrière	Propulsion aux roues arrière
Freins avant, diamètre (mm)	Disques ventilés, 355	Disques ventilés, 355	Disques ventilés, 355	Disques ventilés, 355
Freins arrière, diamètre (mm)	Disques ventilés, 365	Disques ventilés, 365	Disques ventilés, 365	Disques ventilés, 365
Suspension avant	Multi-bras entièrement réglable	Multi-bras entièrement réglable	Multi-bras entièrement réglable	Multi-bras entièrement réglable
Suspension arrière	Roues arrière indépendantes	Roues arrière indépendantes	Roues arrière indépendantes	Roues arrière indépendantes

(1) Données homologuées. Les valeurs de consommation de carburant et d'émissions de CO₂ ont été obtenues suivant le protocole de test indiqué par la directive européenne, ceci ayant pour objectif de donner au consommateur des valeurs de comparaison entre différents modèles. Ces données ne constituent pas une garantie sur les valeurs relevées par un conducteur dans une utilisation quotidienne qui dépendront du style de conduite, du type de route, de la pression des pneumatiques ou encore des conditions météorologiques ou de circulation.

POIDS ET DIMENSIONS

MOTEUR	Coupé 6.2L	Coupé 6.2L Auto.	Cabriolet 6.2L	Cabriolet 6.2L Auto.
POIDS				
Poids à vide (kg)	1769	1795	1890	1920
Poids Total Autorisé en Charge (kg)	2200	2200	2300	2300
DIMENSIONS EXTERIEURES				
Longueur (mm)	4837	4837	4837	4837
Largeur (mm)	1917	1917	1917	1917
Hauteur (mm)	1360	1360	1378/1319	1378/1319
Empattement (mm)	2852	2852	2852	2852
Voie avant (mm)	1618	1618	1618	1618
Voie arrière (mm)	1618	1618	1618	1618
Diamètre de braquage (m)	11.6	11.7	11.8	11.9
DIMENSIONS INTERIEURES				
Espace à la tête avant (mm)	950	950	960	960
Espace à la tête arrière (mm)	897	897	907	907
Espace aux jambes avant (mm)	1077	1077	1077	1077
Espace aux jambes arrière (mm)	759	759	759	759
Largeur aux épaules avant (mm)	1445	1445	1445	1445
Largeur aux épaules arrière (mm)	1281	1281	1080	1080
Volume du coffre (l)	384	384	328/287	328/287
Réservoir (l)	72	72	72	72
Nombre de places	4	4	4	4



1618 mm
1917 mm



2852 mm
4837 mm



1618 mm

COULEURS EXTÉRIEURES



SUMMIT WHITE
GAZ



RED HOT
G7C



BLACK
GBA



BRIGHT YELLOW
G7D



DEEP MAGENTA
MÉTALLISÉE - G7F



BLUE RAY
MÉTALLISÉE - GXH



SILVER ICE
MÉTALLISÉE - GAN



RED ROCK
MÉTALLISÉE - G7P



ASHEN GRAY
MÉTALLISÉE - GLJ

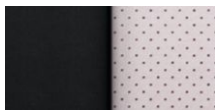


CRYSTAL RED
SPÉCIALE - GBE

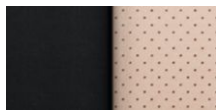
SELLERIES - CUIR



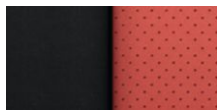
Black



Gray**



Beige



Inferno Orange**



Twilight Blue**

COULEURS EXTÉRIEURES	COULEURS INTÉRIEURES	BLACK (AFM)	BEIGE (AFO)	GRAY (AFN)	INFERNO ORANGE (AAY)	TWILIGHT BLUE (AOF)
SILVER ICE		■	■	■	■	■
SUMMIT WHITE		■ ■	■ ■	■	■	■
BLACK		■ ■	■ ■	■	■	■
CRYSTAL RED		■ ■	■ ■	■	□	□
DEEP MAGENTA		■	■	■	□	□
RED ROCK		■	■	■	□	□
RED HOT		■ ■	■ ■	■	□	□
BRIGHT YELLOW		■	□	■	□	□
ASHEN GRAY		■ ■	■ ■	■	■	■
BLUE RAY		■ ■	■ ■	■	□	■

■ Combinaison disponible avec capote noire (disponible uniquement en Belgique et au G.-D. de Luxembourg)

■ Combinaison disponible avec capote beige (disponible uniquement en Belgique et au G.-D. de Luxembourg)

□ Non disponible

JANTES



JANTES ALUMINIUM 20"



JANTES ALUMINIUM POLI 20"
(option)

AVANT

ARRIÈRE

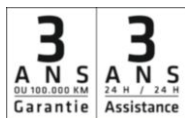
Dimensions des jantes	8.0J X 20	9.0J X 20
Dimensions des pneus	245/45ZR20	275/40ZR20
Pneus : Efficacité énergétique (1)	B	B
Pneus : Tenue de route sol mouillé (1)	E	E
Pneus : Volume sonore en roulage (1)	72dB	73dB
Pneus : Bruit de roulement externe (1)		

(1) Tests suivant la norme (EC) 1222/2009

** Disponible uniquement en Belgique et au G.-D. de Luxembourg

PRIVILÈGES DES PROPRIÉTAIRES CHEVROLET

Toutes les voitures Chevrolet offrent une garantie rassurante. Nous avons une confiance absolue dans la qualité, la technologie et l'équipement de nos véhicules. C'est pourquoi chaque Chevrolet bénéficie de :



- 3 ans ou max. 100.000 kms de garantie complète
- 6 ans de garantie anticorrosion

Vous propriétaire de Chevrolet, vous disposez aussi de la couverture Chevrolet assistance d'une durée de 36 mois – dès la date de la première immatriculation – incluant une assistance routière 24h/24h, 7j/7j, le dépannage jusque chez le réparateur agréé le plus proche et, dans certaines circonstances, la mise à disposition d'un moyen de transport pour la poursuite du voyage.

REMARQUES IMPORTANTES : les informations publiées dans cette brochure étaient à jour au moment de la mise sous presse. Chevrolet France et Chevrolet Belgium sont constamment à la recherche de moyens d'améliorer les caractéristiques, le design et la production de ses véhicules et accessoires, et des changements ont continuellement lieu. Bien que tous les efforts soient déployés pour produire une documentation à jour, cette brochure pour les marchés français et belge ne saurait être considérée comme un guide infaillible des caractéristiques actuelles, et ne correspond pas à la mise en vente d'un véhicule ou d'accessoires particuliers. Les équipements en option impliquent un supplément de prix. La disponibilité, les définitions techniques et l'équipement de nos véhicules peuvent varier d'un marché à l'autre et peuvent être changés sans préavis. En raison des contraintes d'impression quant à la reproduction des couleurs de peinture sur papier; les couleurs affichées ici peuvent seulement servir de guide général sur la gamme de coloris disponibles. Des informations concernant le recyclage et la récupération des véhicules arrivés en fin de vie peuvent être trouvées sur le site www.chevrolet.fr ou www.chevrolet.be

©2013 Chevrolet France / Chevrolet Belgium.

Tous droits réservés. Ce document ne doit pas être réutilisé, en tout ou partie, sans la permission écrite de Chevrolet.

* Find New Roads : Explorez de nouvelles routes.

www.chevrolet.fr
www.chevrolet.be



DONNONS PRIORITÉ À LA SÉCURITÉ.

Gamme Chevrolet - consommation mixte (l/100 km) de 1,2 à 14,1 et émissions de CO₂ (g/km) de 27 à 329.



SPARK



AVEO



CRUZE



TRAX



ORLANDO



CAPTIVA



MALIBU



CORVETTE



VOLT