

Colorado 2024



Desafía todos tus límites con **Chevrolet Colorado**, una pickup poderosa y dominante, lista para la aventura con sus capacidades todoterreno y su imponente diseño.

Diseño exterior



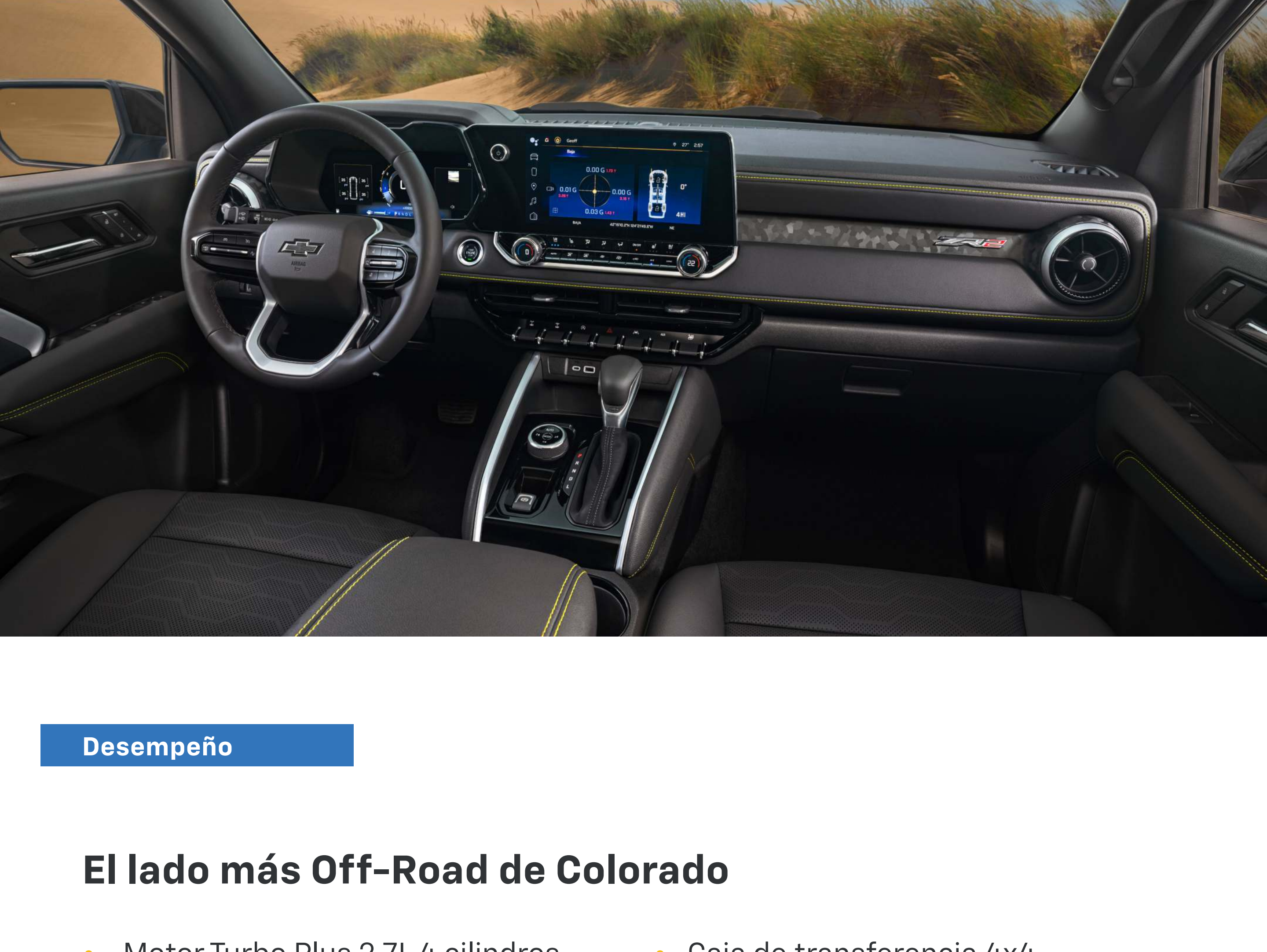
Mucho más robusta e imponente

- Rocker panels diseñados para actividades Off-Road
- Caja de carga de acero de alta resistencia, con tecnología Durabed, Spray-on Bedliner y lámpara de iluminación
- Llantas Mud Terrain de 33" de diámetro
- Rines de aluminio de 17" con diseño exclusivo ZR2
- 2 ganchos de arrastre delanteros en rojo
- Parrilla en negro y logo flotante de Chevrolet
- Sistema EZ de apertura y cierre gradual de puerta de la caja de carga

Diseño interior



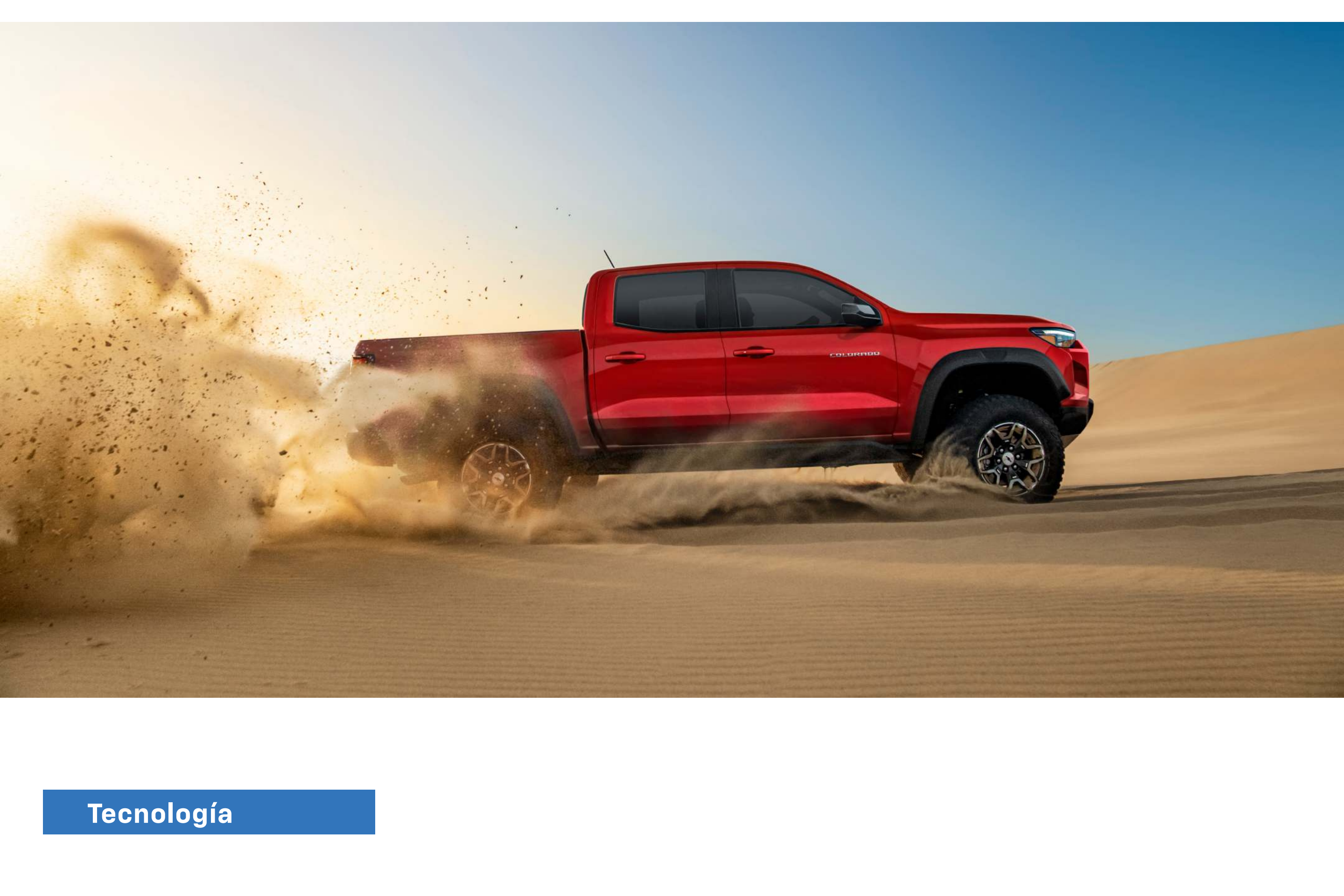
- Vestiduras de piel perforada con diseño Artemis
- Desempañador eléctrico en el medallón trasero
- Asiento de piloto con ajuste eléctrico de 8 posiciones
- Asientos frontales calefactables
- Apertura y arranque sin llave
- Volante con controles de audio
- Quemacocos



Desempeño

El lado más Off-Road de Colorado

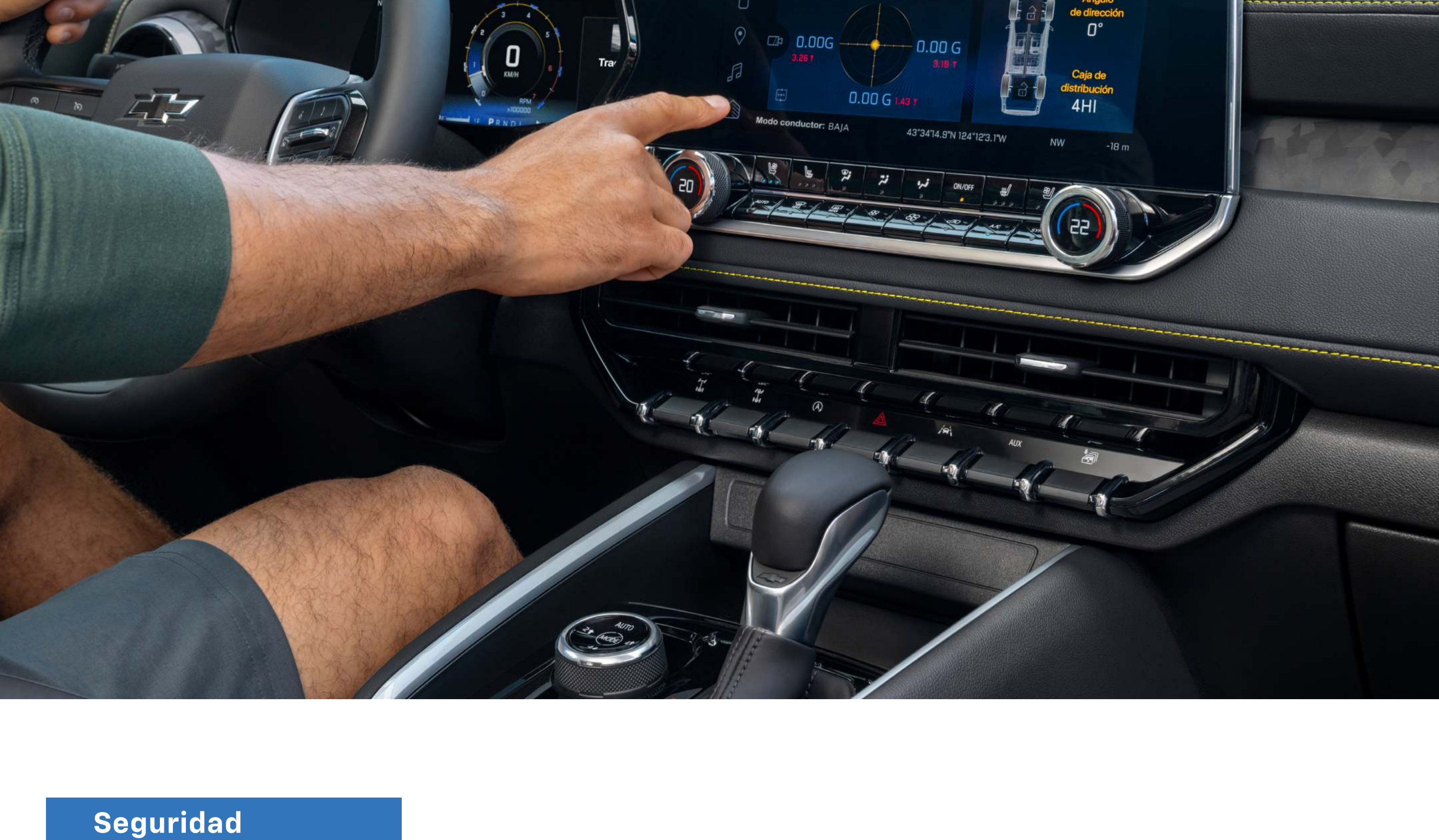
- Motor Turbo Plus 2.7L 4 cilindros con paquete de Alto Desempeño, SIDI, DOHC, 310 HP y 430 lb-pie
- Tracción 4x4 con caja de transferencia
- Modos de manejo Flex-Ride: Normal, Remolque, Off-Road, Terrain y Baja
- Cámara montada en la parte inferior del chasis para uso Off-Road
- Suspensión High Performance con amortiguadores Multimatic®
- Caja de transferencia 4x4 con interruptor electrónico de cambio de tracción en tablero de instrumentos (2 velocidades)
- Bloqueo de diferencial trasero y delantero electrónico
- Frenos delanteros y traseros de disco con sistema ABS en las 4 ruedas



Tecnología

La tecnología, tu inseparable compañía

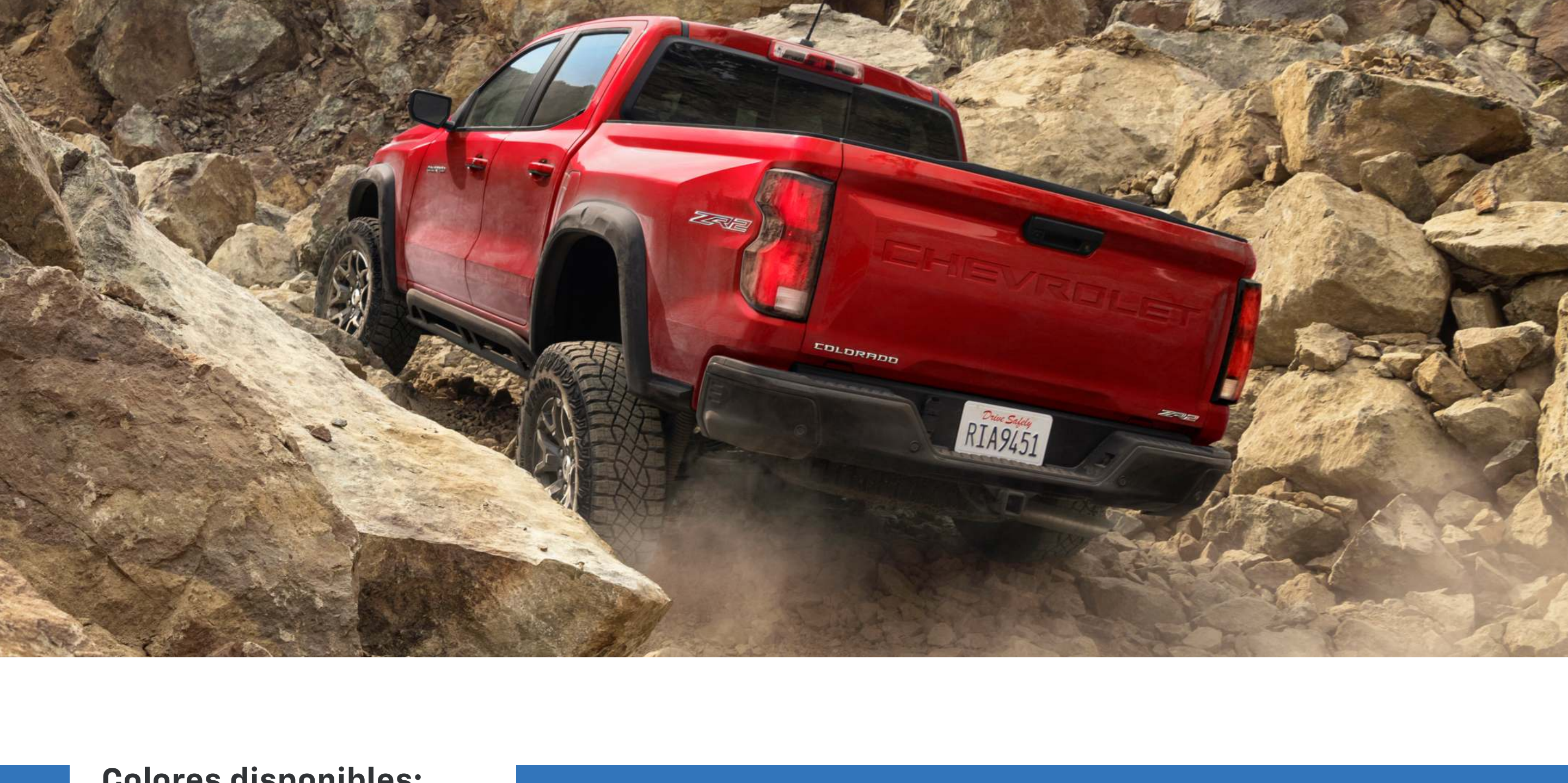
- Pantalla táctil a color de 11.3"
- Wireless Phone Projection con Google Integrado*
- Google Built-In
- Clúster de instrumentos digital configurable de 11"
- Sistema de sonido Bose® con 6 bocinas y amplificador
- Hotspot de Wi-Fi integrado con OnStar® 4G LTE con capacidad para hasta 7 dispositivos simultáneos
- Control Crucero adaptativo automático con Stop/Go
- Cargador inalámbrico
- Cámara de visión trasera con guías de remolque proyectadas en la pantalla



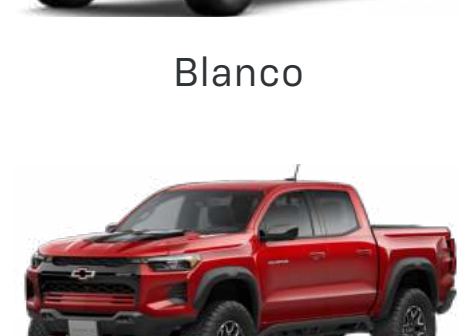
Seguridad

Aventura segura

- Asistente en descenso de pendientes automático
- Control de remolque con freno integrado
- Cámara de visión 360° basada en un sistema de 4 cámaras para ofrecer una visibilidad panorámica en alta definición
- Sistema de diagnóstico de frenos
- OnStar® con Asistencia de Vehículos Robados, Respuesta Automática de Accidentes, Servicios de emergencia y otros servicios
- 6 bolsas de aire
- Indicador de distancia
- Indicador de presión de llantas
- Asistencia por abandono de carril
- Asistente de colisión frontal



Colores disponibles:



Bianco



Negro



Amarillo Nova



Azul Atlántico



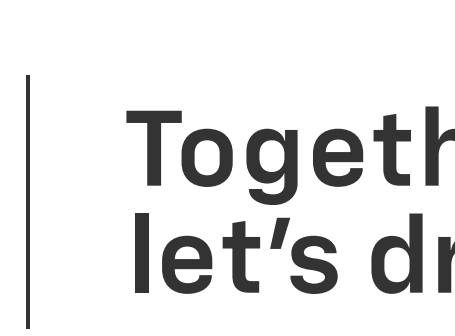
Rojo Radiante



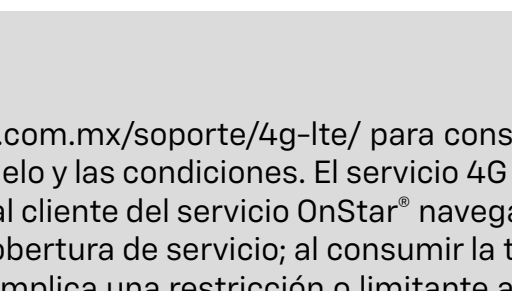
Gobi Metálico



Gris Tiburón



Verde



Together
let's drive™

Para disfrutar los servicios 4G LTE requiere una cuenta activa de OnStar®. Visite <https://www.onstar.com.mx/soporte/4g-lte/> para consultar la disponibilidad de los vehículos, especificaciones y limitaciones del servicio. Los servicios y la conectividad pueden variar dependiendo del modelo y las condiciones. El servicio 4G LTE es proporcionado por PEGASO PCS, S.A. DE C.V. y está disponible en mercados seleccionados. Los datos ilimitados asociados al PDT 25GB permiten al cliente del servicio OnStar® navegar libremente. Durante el mes de servicio el usuario contará con 25GB de navegación libre en territorio mexicano conforme la cobertura garantizada y cobertura de servicio; al consumir la totalidad de dichos datos antes de la fecha del mes de servicio la velocidad de transferencia será reducida a 1Mbps. Este ajuste del ancho de banda no implica una restricción o limitante alguna para poder acceder a distintas aplicaciones, servicios, contenidos o sitios web ya que el usuario podrá continuar navegando. La velocidad de navegación será reestablecida una vez que el cliente adquiera un nuevo PDT 25GB. Consulta más detalles en <https://www.movistar.com.mx/paquetesonstar>.

* Las secuencias están abreviadas y son simuladas Google, Google Play y Google Maps, son marcas de Google LLC.

Este catálogo es para uso exclusivo de la fuerza de ventas de los Distribuidores Autorizados Chevrolet y no es para uso y/o consulta del cliente final. Queda prohibida la reproducción total o parcial de este catálogo en o por cualquier medio, incluidos los electrónicos. Los colores de los accesorios mostrados en este catálogo podrán variar respecto a los colores de los accesorios que suministre General Motors de México, S. de R.L. de C.V. (GMM) a su red de Distribuidores Autorizados Chevrolet. Las características, los colores, las imágenes, los modelos, la apariencia, las especificaciones y/o las descripciones de los accesorios, contenidos en el presente catálogo, podrían ser actualizados, descontinuados o modificados por GMM de tiempo en tiempo, sin previo aviso, y están sujetos a disponibilidad. Aplica solo para vehículos Chevrolet año modelo contenido en la descripción de cada accesorio. Garantía Accesorios: los accesorios Chevrolet tienen garantía de 12 meses o 10 mil kilómetros (lo que ocurra primero) cuando los accesorios son instalados por el Distribuidor Autorizado Chevrolet; y únicamente por 12 meses cuando no son instalados por el Distribuidor Autorizado Chevrolet.