



雪佛兰 新探界者

9AT中级SUV

Discovery探索频道官方合作伙伴



码上关注

雪佛兰
CHEVROLET



Discovery



“

9AT中级SUV 雪佛兰新探界者 让实力 更具实力

面对未知,你好奇去探索;
面对坎坷,你强悍去征服;
面对挚爱,你温情去守护;
面对挑战,你勇气去迎战;

这种实力,如同雪佛兰新探界者,
历经80多年SUV历史传承,
无论何时何地,
都将载你抵达心中的渴求,
让有实力的你,更有实力。

”

真正的气场,是一出场就震慑全场

这就是新探界者真正的实力:传承雪佛兰80多年美式SUV DNA,并以时代灵感诠释经典美学,勾勒出力量感与设计感兼备的大气外型。全新升级的前脸造型搭配硬朗的肌肉线条,贯穿前脸的黑冰镀铬饰条与经典的家族式双格栅,营造出更强烈的越野气息。让你随时随地气场全开,一出场便是焦点。



DESIGN



一身锋芒 不彰自显

承袭雪佛兰家族式双格栅设计语言,RS专属耀红徽标融于熏黑蜂窝状中网,与精悍镀铬饰条浑然天成,给人以凌厉动感的视觉冲击。极具张力的引擎盖肌肉线条,尽展雄浑的美式气概。



家族式双格栅

RS熏黑蜂窝状中网搭配RS专属耀红徽标,尽显凌厉气场。



星空全景天窗及RS曜黑铝合金行李架

全景天窗,引风景与你相伴;动感行李架,将精致品位轻松置顶。



星翼分体式LED头灯组

采用家族式分体设计,日行灯与LED大灯上下分立,璀璨夺目别具型格。



19吋曜黑十幅飓风轮毂

超大尺寸搭配熏黑亮面处理工艺,带来更强烈的视觉冲击。



展翼式LED尾灯

质感犀利的尾灯,尽情延展车尾视觉张力,让每一个行人也为之瞩目。



双边双出火山口排气尾管

霸气火山口造型,随时随地迸发凶猛动势。



RS曜黑运动下包围

凌厉的黑色下包围,带来更强烈的越野感和运动感。



悬浮式10吋中控屏
37°倾角设计,更贴心的交互体验,将精彩尽收眼底,令人驾享其中。



一体化运动仪表盘
未来科技与时尚美学的绝妙平衡,深邃光感,赏心悦目。



运动排挡杆配RS专属耀红徽标
排挡杆辅以极具风格RS专属耀红徽标点缀,极具运动个性。



耀红打孔皮质运动座椅配RS专属耀红徽标
红色缝线与滚边勾勒质感,RS徽标个性前卫,瞬间点燃驾驶激情。



经典之作 显而易见
置身于雪佛兰经典的飞翼式双座舱中,感受大面积黑色皮质包覆的中控台,搭配超长红色手工双缝线及黑冰镀铬饰条。每一处的考究,都尽显内饰质感。



真正的胸怀, 是心里永远装着天和地

这就是新探界者真正的实力: 拥有2725mm的超长轴距, 带来更宽敞舒展的前排与后排空间。并打造了26处储物空间, 后排座椅更可自由切换翻折模式, 灵活满足你的不同需求, 为你轻松装下那颗纵情天地的心。

SPACE



灵动空间 纵享生活

延袭美系SUV对大空间的探索，新探界者以2725mm超长轴距，为前后排驾乘者带来同级领先的空间乘坐体验，让膝部、头部、肩部，各部位摆脱空间限制，自由无拘。全平后排地板设计为一家人的日常出行带来惬意体验。



手套箱



门板雨伞槽



中央扶手储物



前排中央杯托



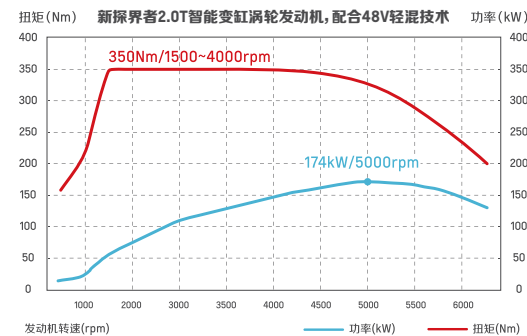
真正的强悍, 是让大地山川尽在脚下

这就是新探界者真正的实力：新探界者搭载2套动力系统, 1.5T+6AT性能高效；2.0T+9AT配合48V轻混技术动力强劲。百公里加速7.9秒, 百公里综合油耗低至6.8L, 满足严苛的国六b排放标准；更搭载智能四驱系统, 助你轻松征服各种路况；两驱/四驱主动可调功能, 带你走得更远, 探索更多可能。

POWER



新探界者配备的2T9动力科技(2.0T+9AT旗舰动力),与雪佛兰开拓者全系和迈锐宝XL高配一致。谐音“二踢脚”,寓意这套动力组合具有澎湃性能,是雪佛兰的“二踢脚”,具有低扭性能强、换挡平顺、省油节能三大优势,以及技术领先、可靠耐用二大加持。



48V轻混技术

48V轻混技术配合2T9旗舰动力带来更为强悍迅猛的动力体验,而油耗降低6%,百公里综合油耗低至7.01L(WLTC工况),实现动力性能和经济节油的双重提升。无论长路短途,探索之“擎”永不停歇。



高性能版1.5T顶置直喷涡轮增压发动机

最大额定功率124kW/5600rpm,最大扭矩250Nm/1700~4400rpm,百公里加速10.2秒,任您自由驾驭无上激情。



6速手自一体DSS智能启停变速箱

不但具备出色的换挡平顺,更有同级超低的油耗表现,百公里综合油耗低至6.8升。



第八代Ecotec 2.0T智能变缸涡轮增压发动机

最大额定功率174kW/5000rpm,最大扭矩350Nm/1500~4000rpm,百公里加速达到7.9秒,百公里综合油耗低至7.01升(WLTC工况),强劲势能掀起内心澎湃。



9速HYDRAMATIC®手自一体变速箱

拥有更宽的速比范围和更细的挡位分布,95km/h以内便可切入9档,带来更平顺的动力体验和更高效的燃油经济性。

强悍全面的智能四驱系统

智能四驱系统可自动感知路况变化,在路况不理想时,四驱系统将在0.2秒内瞬间响应,实现前后轮最多50:50的扭矩分配,增强牵引力,助您纵情掌控随心驰骋。



扎实的底盘系统

以优化的底盘结构,更富操控感的调校,表现出强大的驾控能力,兼具公路与越野性能,征服所有崎岖,让你无所不至。



两驱/四驱主动可调功能

驾驶者可自主选择两驱和智能四驱,两种驾驶模式随时切换,迅疾之力带来得心应手的驾控体验。



HDC陡坡缓降功能

在车速低于30km/h,且位于坡度大于10%(16.5度)的坡道上,HDC陡坡缓降功能可帮助车辆进行制动,无需踩油门和刹车就能匀速缓降,获得稳定舒适的驾驭体验。

真正的无畏,是随时随地处变不惊

这就是新探界者真正的实力:传承雪佛兰百年美系安全品质,将安全演绎出新的高度。凭借高强度钢与超高强度钢打造的坚固车身、全功能电子稳定系统,以及12项驾驶辅助科技,主动被动相结合,全方位安全守护,带你无畏向前,无所不至。



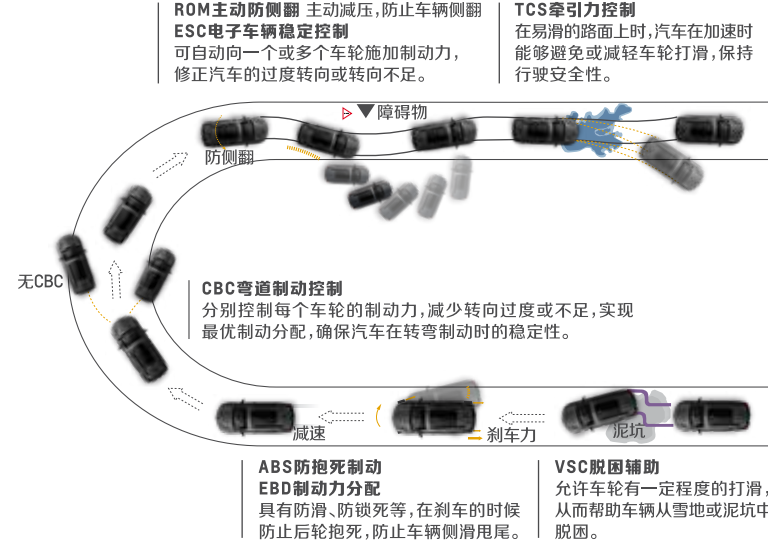
SAFETY



刚柔并济的被动安全

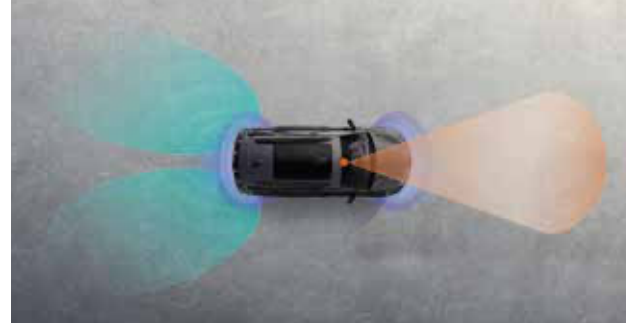
采用4纵8环车身结构设计,高强度钢与超高强度钢比例高达82%,关键部位的超高强度钢引入最新的TRB变截面滚压专利技术,大大提升整车被动安全实力。

全系标配的6安全气囊,在碰撞发生时,配合高强度车身结构,为前后排乘员带来全方位的安全防护。



完备的主动安全

新探界者配备的全功能电子稳定系统,大幅提升车辆行驶稳定性,全方位提升驾驶安全。



12项驾驶辅助科技

配合座椅震动,主动预判各种潜在隐患,守护爱车更守护您。



ACC自适应巡航

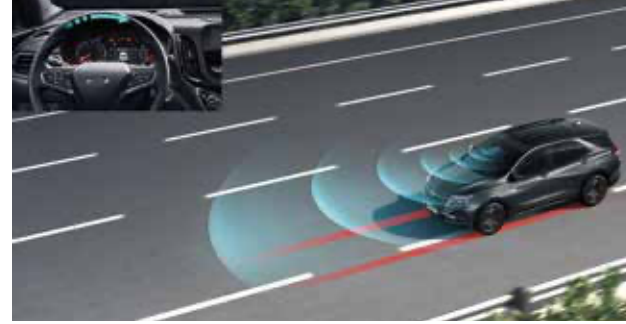


FCA前方碰撞预警+AEB碰撞缓解制动

PCM行人碰撞预警+AEB碰撞缓解制动



LCA车道变更辅助+SBZA侧盲区报警



LDW车道偏离预警+LKA车道保持辅助



FDI前方距离提示



四轮独立式数显胎压监测



倒车影像



电子防眩目内后视镜



APA自动泊车辅助



AHBA自适应远光辅助



RCTA后方通过交通警报



真正的智慧,是让科技服务生活

这就是新探界者真正的实力:新探界者搭载小雪OS智能车联系统:丰富的热门APP,并且终身免费流量*,让你放肆用,放开玩;新增Type-C接口,提供5V/3A快速充电功能,缓解你的电量焦虑;并提供OTA远程在线升级,让你及时体验潮流应用;支持Apple CarPlay与百度CarLife,轻松实现车机与手机无缝连接,让你时刻与互联世界紧密相连。

*详见配置表

TECHNOLOGY



小雪OS智能车联系统

10吋多点触控彩色高清液晶屏
屏幕分辨率1280*720
3GB内存空间+16G存储空间

多种连接方式

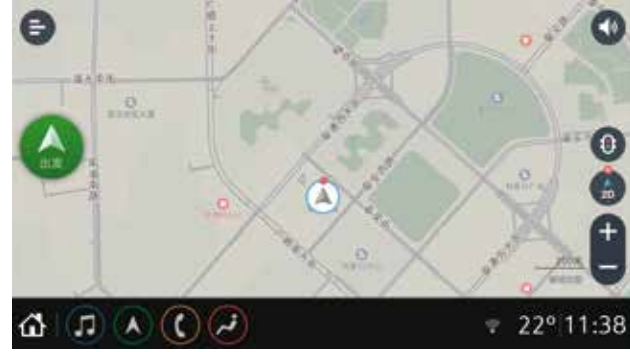
- Apple CarPlay
- 百度CarLife
- 前排双USB(含一个Type-C)
- 蓝牙连接
- 后排双USB



个性账户



丰富热门APP且每年100G车载应用流量终身免费



高德离在线混合导航



OTA远程在线升级



混合语音识别



全新一代安吉星智能车联系统

先进的座舱听觉管理



全系标配ANC主动降噪科技



整车静音物理降噪技术



无钥匙进入及一键启动



EPB电子驻车



一键式电动尾门



BOSE剧院级7扬声器高级音响



电动加热外后视镜



前排座椅空间-通风加热



后排双USB与220V电源接口

车身颜色



极夜黑
(RS车型/标准车型)



深海蓝
(RS车型/标准车型)



熔岩红
(RS车型/标准车型)



海崖灰
(RS车型/标准车型)



山岩灰
(RS车型/标准车型)

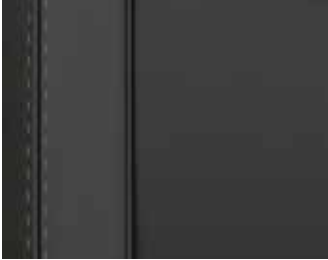


冰原白
(RS车型/标准车型)

内饰颜色



耀红镶边打孔皮质内饰
(RS车型)



曜黑皮质内饰
(标准车型)



砾灰织物+PVC双拼内饰
(标准车型)

轮毂



19吋曜黑十辐飓风轮毂
(RS车型)

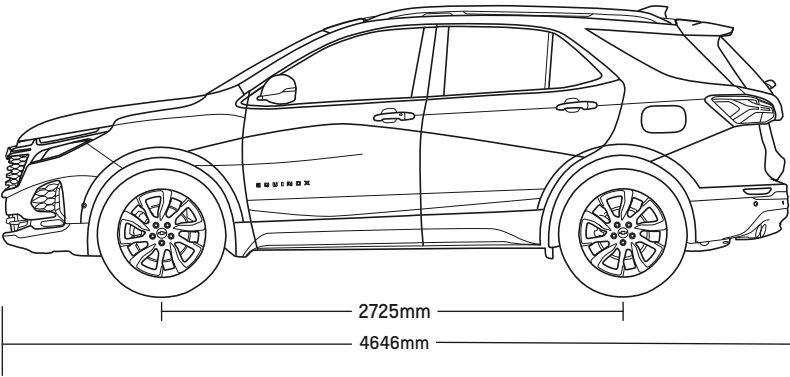
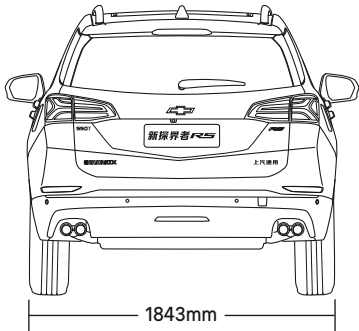
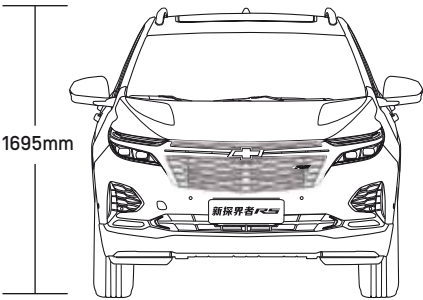


18吋曜黑十辐轮毂
(RS车型)



17吋铝合金轮毂
(标准车型)

三视图



雪佛兰新探界者参数配置表

车型名称	S95T 纯电版	S68T 插电版	S68T 插电版	比亚迪S7 RS 插电混动两驱版	比亚迪S7 RS 插电混动四驱版	比亚迪S7 RS 插电混动四驱尊享版
车身长度	4905					
宽度	1843					
轴距	1884	2988			2995	
高度	2725					
前悬(前L)(mm)	1981/7585		1976/7588		1981/7585	
后悬(后L)(mm)	755		1846		1735	
整备质量(kg)	170(综合满载)		169(满油十续航)		167(满油十续航)	
驱动	插电前置ALOKA 225/S68IT		插电前置SUV 225/S68E		插电前置SUV 225/S68E	
变速箱	TDSI/TDRH					
百公里油耗	5.6					
行驶里程限制(km)	497-1925(可连续续航里程)					
电动机品牌	比亚迪					
发动机	1.5TFS直喷涡轮增压发动机		第八代Ecotec 2.0T智能直列四缸涡轮增压发动机			
排量(ml)	1490		1998			
最大功率(kW/hp)	124/168		174/237			
最大扭矩(N·m/gpm)	252(1700-4400)		252/1500-4000			
变速器	6速手自一体DGS智能启停变速箱		9挡HYDRAMATIC+手自一体变速装置			
传动形式	前置		前置			
最高车速(km/h)	180		210			
加速性能0-100 km/h(s)	10.2		7.9		8.1	
压缩比	12:1					
燃油	92号或以上无铅汽油		95号或以上无铅汽油			
排放标准	国VI B					
综合工况油耗(L/100km)	6.8 MDEC 7.40 MJ/LC		7.01 MJ/LC		7.35 MJ/LC	
制动系统(前/后)	最新博世独立悬架/爱迪什悬挂系统					
转向系统(前/后)	电动助力/电子助力					
转向系统	EPS电控助力					
发动机管理系统(可变气门)	S	S	S	S	S	S
4x4驱动系统	-	-	-	S	S	S
4x4驱动方式	-	-	-	S	S	S
电机输出功率(kW)	-	-	-	12	12	12
电机扭矩(N·m)	-	-	-	90	90	90
4x4二元控制	-	-	-	S	S	S
标配配置						
采用分体式LED大灯组	S	S	S	S	S	S
全副LED大灯	S	S	S	S	S	S
L灯日间行车灯	S	S	S	S	S	S
大灯自动升降防撞功能	S	S	S	S	S	S
自适应LED大灯	S	S	S	S	S	S
LED高位刹车灯	S	S	S	S	S	S
防碰撞预警安全提醒系统	S	S	S	S	S	S
主动排气系统	S	S	S	-	-	-
双进气口出口排气系统	-	-	-	S	S	S
外后视镜电加热调节	S	S	S	S	S	S
外后视镜加热	S	S	S	S	S	S
外后视镜电加热	-	S	S	S	S	S
主动进气格栅	S	S	S	S	S	S
倒车雷达探测	S	-	-	-	-	-
倒车影像全景天窗	-	S	S	S	S	S
车顶行李架	-	S	S	S	S	S
后备箱无线	S	S	S	S	S	S
RS专属外观						
-潮流专属涂装						
-潮流立撑椅垫和专属徽标						
-潮流专属涂装						
-潮流运动下包围						
-潮流组合全行车架						
-潮流外后视镜						
-潮流车座内饰						
-30S防注水出口排气系统						

车型名称	535T 250T 精英版	535T 250T 精英版	535T 250T 精英版	轻混550T RS 9AT智能拓界版	轻混550T RS 9AT智能拓界版	轻混550T RS 9AT智能拓界版
发动机型号	5	-	-	-	-	-
最大功率(kW/2500转/分)	5	5	5	5	-	-
最大扭矩(kN·m/1500-4000转/分)	-	-	-	5	5	5
变速箱类型/挡位数	-	-	-	-	-	-
驱动方式	5	5	5	5	5	5
悬架系统前/后	5	5	5	5	5	5
制动系统前/后	5	5	5	5	5	5
转向系统	5	5	5	5	5	5
轮胎规格前/后	5	5	5	5	5	5
轮毂规格前/后	5	5	5	5	5	5
制动系统前/后	5	5	5	5	5	5
转向系统	5	5	5	5	5	5
轮胎规格前/后	5	5	5	5	5	5
轮毂规格前/后	5	5	5	5	5	5
制动系统前/后	5	5	5	5	5	5
转向系统	5	5	5	5	5	5
轮胎规格前/后	5	5	5	5	5	5
轮毂规格前/后	5	5	5	5	5	5
制动系统前/后	5	5	5	5	5	5
转向系统	5	5	5	5	5	5
轮胎规格前/后	5	5	5	5	5	5
轮毂规格前/后	5	5	5	5	5	5
制动系统前/后	5	5	5	5	5	5
转向系统	5	5	5	5	5	5
轮胎规格前/后	5	5	5	5	5	5
轮毂规格前/后	5	5	5	5	5	5
制动系统前/后	5	5	5	5	5	5
转向系统	5	5	5	5	5	5
轮胎规格前/后	5	5	5	5	5	5
轮毂规格前/后	5	5	5	5	5	5
制动系统前/后	5	5	5	5	5	5
转向系统	5	5	5	5	5	5
轮胎规格前/后	5	5	5	5	5	5
轮毂规格前/后	5	5	5	5	5	5
制动系统前/后	5	5	5	5	5	5
转向系统	5	5	5	5	5	5
轮胎规格前/后	5	5	5	5	5	5
轮毂规格前/后	5	5	5	5	5	5
制动系统前/后	5	5	5	5	5	5
转向系统	5	5	5	5	5	5
轮胎规格前/后	5	5	5	5	5	5
轮毂规格前/后	5	5	5	5	5	5
制动系统前/后	5	5	5	5	5	5
转向系统	5	5	5	5	5	5
轮胎规格前/后	5	5	5	5	5	5
轮毂规格前/后	5	5	5	5	5	5
制动系统前/后	5	5	5	5	5	5
转向系统	5	5	5	5	5	5
轮胎规格前/后	5	5	5	5	5	5
轮毂规格前/后	5	5	5	5	5	5
制动系统前/后	5	5	5	5	5	5
转向系统	5	5	5	5	5	5
轮胎规格前/后	5	5	5	5	5	5
轮毂规格前/后	5	5	5	5	5	5
制动系统前/后	5	5	5	5	5	5
转向系统	5	5	5	5	5	5
轮胎规格前/后	5	5	5	5	5	5
轮毂规格前/后	5	5	5	5	5	5
制动系统前/后	5	5	5	5	5	5
转向系统	5	5	5	5	5	5
轮胎规格前/后	5	5	5	5	5	5
轮毂规格前/后	5	5	5	5	5	5
制动系统前/后	5	5	5	5	5	5
转向系统	5	5	5	5	5	5
轮胎规格前/后	5	5	5	5	5	5
轮毂规格前/后	5	5	5	5	5	5
制动系统前/后	5	5	5	5	5	5
转向系统	5	5	5	5	5	5
轮胎规格前/后	5	5	5	5	5	5
轮毂规格前/后	5	5	5	5	5	5
制动系统前/后	5	5	5	5	5	5
转向系统	5	5	5	5	5	5
轮胎规格前/后	5	5	5	5	5	5
轮毂规格前/后	5	5	5	5	5	5
制动系统前/后	5	5	5	5	5	5
转向系统	5	5	5	5	5	5
轮胎规格前/后	5	5	5	5	5	5
轮毂规格前/后	5	5	5	5	5	5
制动系统前/后	5	5	5	5	5	5
转向系统	5	5	5	5	5	5
轮胎规格前/后	5	5	5	5	5	5
轮毂规格前/后	5	5	5	5	5	5
制动系统前/后	5	5	5	5	5	5
转向系统	5	5	5	5	5	5
轮胎规格前/后	5	5	5	5	5	5
轮毂规格前/后	5	5	5	5	5	5
制动系统前/后	5	5	5	5	5	5
转向系统	5	5	5	5	5	5
轮胎规格前/后	5	5	5	5	5	5
轮毂规格前/后	5	5	5	5	5	5
制动系统前/后	5	5	5	5	5	5
转向系统	5	5	5	5	5	5
轮胎规格前/后	5	5	5	5	5	5
轮毂规格前/后	5	5	5	5	5	5
制动系统前/后	5	5	5	5	5	5
转向系统	5	5	5	5	5	5
轮胎规格前/后	5	5	5	5	5	5
轮毂规格前/后	5	5	5	5	5	5
制动系统前/后	5	5	5	5	5	5
转向系统	5	5	5	5	5	5
轮胎规格前/后	5	5	5	5	5	5
轮毂规格前/后	5	5	5	5	5	5
制动系统前/后	5	5	5	5	5	5
转向系统	5	5	5	5	5	5
轮胎规格前/后	5	5	5	5	5	5
轮毂规格前/后	5	5	5	5	5	5
制动系统前/后	5	5	5	5	5	5
转向系统	5	5	5	5	5	5
轮胎规格前/后	5	5	5	5	5	5
轮毂规格前/后	5	5	5	5	5	5
制动系统前/后	5	5	5	5	5	5
转向系统	5	5	5	5	5	5
轮胎规格前/后	5	5	5	5	5	5
轮毂规格前/后	5	5	5	5	5	5
制动系统前/后	5	5	5	5	5	5
转向系统	5	5	5	5	5	5
轮胎规格前/后	5	5	5	5	5	5
轮毂规格前/后	5	5	5	5	5	5
制动系统前/后	5	5	5	5	5	5
转向系统	5	5	5	5	5	5
轮胎规格前/后	5	5	5	5	5	5
轮毂规格前/后	5	5	5	5	5	5
制动系统前/后	5	5	5	5	5	5
转向系统	5	5	5	5	5	5
轮胎规格前/后	5	5	5	5	5	5
轮毂规格前/后	5	5	5	5	5	5
制动系统前/后	5	5	5	5	5	5
转向系统	5	5	5	5	5	5
轮胎规格前/后	5	5	5	5	5	5
轮毂规格前/后	5	5	5	5	5	5
制动系统前/后	5	5	5	5	5	5
转向系统	5	5	5	5	5	5
轮胎规格前/后	5	5	5	5	5	5
轮毂规格前/后	5	5	5	5	5	5
制动系统前/后	5	5	5	5	5	5
转向系统	5	5	5	5	5	5
轮胎规格前/后	5	5	5	5	5	5
轮毂规格前/后	5	5	5	5	5	5
制动系统前/后	5	5	5	5	5	5
转向系统	5	5	5	5	5	5
轮胎规格前/后	5	5	5	5	5	5
轮毂规格前/后	5	5	5	5	5	5
制动系统前/后	5	5	5	5	5	5
转向系统	5	5	5	5	5	5
轮胎规格前/后	5	5	5	5	5	5
轮毂规格前/后	5	5	5	5	5	5
制动系统前/后	5	5	5	5	5	5
转向系统	5	5	5	5	5	5
轮胎规格前/后	5	5	5	5	5	5
轮毂规格前/后	5	5	5	5	5	5
制动系统前/后	5	5	5	5	5	5
转向系统	5	5	5	5	5	5
轮胎规格前/后	5	5	5	5	5	5
轮毂规格前/后	5	5	5	5	5	5
制动系统前/后	5	5	5	5	5	5
转向系统	5	5	5	5	5	5
轮胎规格前/后	5	5	5	5	5	5
轮毂规格前/后	5	5	5	5	5	5
制动系统前/后	5	5	5	5	5	5
转向系统	5	5	5	5	5	5
轮胎规格前/后	5	5	5	5	5	5
轮毂规格前/后	5	5	5	5	5	5
制动系统前/后	5	5	5	5	5	5
转向系统	5	5	5	5	5	5
轮胎规格前/后	5	5	5	5	5	5
轮毂规格前/后	5	5	5	5	5	5
制动系统前/后	5	5	5	5	5	5
转向系统	5	5	5	5	5	5
轮胎规格前/后	5	5	5	5	5	5
轮毂规格前/后	5	5	5	5	5	5
制动系统前/后	5	5	5	5	5	5
转向系统	5	5	5	5	5	5
轮胎规格前/后	5	5	5	5	5	5
轮毂规格前/后	5	5	5	5	5	5
制动系统前/后	5	5	5	5	5	5
转向系统	5	5	5	5	5	5
轮胎规格前/后	5	5	5	5	5	5
轮毂规格前/后	5	5	5	5	5	5
制动系统前/后	5	5	5	5	5	5
转向系统	5	5	5	5	5	5
轮胎规格前/后	5	5	5	5	5	5
轮毂规格前/后	5	5	5	5	5	5
制动系统前/后	5	5	5	5	5	5
转向系统	5	5	5	5	5	5
轮胎规格前/后	5	5	5	5	5	5
轮毂规格前/后	5	5	5	5	5	5
制动系统前/后	5	5	5	5	5	5
转向系统	5	5	5	5	5	5
轮胎规格前/后	5	5	5	5	5	5
轮毂规格前/后	5	5	5	5	5	5
制动系统前/后	5	5	5	5	5	5
转向系统	5	5	5	5	5	5
轮胎规格前/后	5	5	5	5	5	5
轮毂规格前/后	5	5	5	5	5	5
制动系统前/后	5	5	5	5	5	5
转向系统	5	5	5	5	5	5
轮胎规格前/后	5	5	5	5	5	5
轮毂规格前/后	5	5	5	5	5	5
制动系统前/后	5	5	5	5	5	5
转向系统	5	5	5	5	5	5
轮胎规格前/后	5	5	5	5	5	5
轮毂规格前/后	5	5	5	5	5	5
制动系统前/后	5	5	5	5	5	5
转向系统	5	5	5	5	5	5
轮胎规格前/后	5	5	5	5	5	5
轮毂规格前/后	5	5	5	5	5	5
制动系统前/后	5	5	5	5	5	5
转向系统	5	5	5	5	5	5
轮胎规格前/后	5	5	5	5	5	5
轮毂规格前/后	5	5	5	5	5	5
制动系统前/后	5	5	5	5	5	5
转向系统	5	5	5	5	5	5
轮胎规格前/后	5	5	5	5	5	5
轮毂规格前/后	5	5	5	5	5	5
制动系统前/后	5	5	5	5	5	5
转向系统	5	5	5	5	5	5
轮胎规格前/后	5	5	5	5	5	5
轮毂规格前/后	5	5	5	5	5	5
制动系统前/后	5	5	5	5	5	5
转向系统	5	5	5	5	5	5
轮胎规格前/后	5	5	5	5	5	5
轮毂规格前/后	5	5	5	5	5	5
制动系统前/后	5	5	5	5	5	5
转向系统	5	5	5	5	5	5
轮胎规格前/后	5	5	5	5	5	5
轮毂规格前/后	5	5	5	5	5	5
制动系统前/后	5	5	5	5	5	5
转向系统	5	5	5	5	5	5
轮胎规格前/后	5	5	5	5	5	5
轮毂规格前/后	5	5	5	5	5	5
制动系统前/后	5	5	5	5	5	5
转向系统	5	5	5	5	5	5
轮胎规格前/后	5	5	5	5	5	5
轮毂规格前/后	5	5	5	5	5	5
制动系统前/后	5	5	5	5	5	5
转向系统	5	5	5	5	5	5
轮胎规格前/后	5	5	5	5	5	5
轮毂规格前/后	5	5	5	5	5	5
制动系统前/后	5	5	5	5	5	5
转向系统	5	5	5	5	5	5
轮胎规格前/后	5	5	5	5	5	5
轮毂规格前/后	5	5	5	5	5	5
制动系统前/后	5	5	5	5	5	5
转向系统	5	5	5	5	5	5
轮胎规格前/后	5	5	5	5	5	5
轮毂规格前/后	5	5	5	5	5	5
制动系统前/后	5	5	5	5	5	5
转向系统	5	5	5	5	5	5
轮胎规格前/后	5	5	5	5	5	

车型名称	535T 领界版	535T 驰界版	535T 驭界版	轻混550T R5 9AT智能启停界版	轻混550T R5 9AT智能启停界版	轻混550T R5 3AT智能启停界版
智联科技						
小鹏XPI智能车联网系统 -OTA远程在线升级 -智能手机映射系统(支持Apple CarPlay/Baidu CarLife) -个性化云端账户 -车联APP终身免费流量 -智能语音助手 -车载智能导航系统(高德地图) -MyChevy APP应用 -车联APP应用(随心听、生活服务等) -智能电子手书	\$	\$	\$	\$	\$	\$
全新一代安吉星智能车联网系统 -碰撞自动求助 -安吉星APP远程遥控(发动机启动、车辆解锁+上锁) -检测车辆定位及控制 -车况检测系统 -安吉星24小时客户服务热线 -4G LTE原表集成车载Wi-Fi 等5大类40多项专属服务	\$	\$	\$	\$	\$	\$
舒适科技						
电子手刹	\$	\$	\$	\$	\$	\$
智能无钥匙进入	\$	\$	\$	\$	\$	\$
发动机一键启动	\$	\$	\$	\$	\$	\$
定速巡航	-	\$	\$	\$ (ACC自适应巡航)	\$ (ACC自适应巡航)	\$ (ACC自适应巡航)
方向盘多功能方向盘	\$	\$	\$	\$	\$	\$
单区手动空调	\$	\$	-	-	-	-
双区自动空调	-	-	\$	\$	\$	\$
后排出口	\$	\$	\$	\$	\$	\$
纳米级PM2.5空调滤芯	\$	\$	\$	\$	\$	\$
驾驶员侧车窗一键上下(防夹)	-	-	\$	\$	\$	\$
电动尾门	-	-	\$	\$	\$	\$
雨量感应雨刷	-	-	-	\$	\$	\$
8吋多点触控彩色高清液晶屏	\$	\$	\$	\$	\$	\$
10吋多点触控彩色高清液晶屏	-	-	0	0	0	0
仪表盘3.5吋单色显示屏	\$	\$	-	-	-	-
仪表盘4.2吋彩色液晶屏	-	-	\$	\$	\$	\$
蓝牙系统	\$	\$	\$	\$	\$	\$
前排双USB接口(含Type-A/Type-C) & AUX-In	\$	\$	\$	\$	\$	\$
后排双USB接口	\$	\$	\$	\$	\$	\$
后排220V电源	-	-	-	-	-	\$
ANC主动降噪系统	\$	\$	\$	\$	\$	\$
BOSE音响系统	-	-	-	-	-	\$
高保真音响系统扬声器	6	6	6	6	6	7
选装升级						
手机无线充电	0	0	0	0	0	0
流媒体后视镜	0	0	0	0	0	0
前置气动杆	0	0	0	0	0	0
MyChevy行车记录仪	0	0	0	0	0	0
全入院定制脚垫	0	0	0	0	0	0
单片式豪华后备箱垫	0	0	0	0	0	0
金属运动踏板组件	-	-	-	0	0	0
耀红发光迎宾踏板	-	-	-	0	0	0
耀红发光轮毂盖	-	-	-	0	0	0
防护升级						
车联网安全APP定向流量 (10G/年)	\$	\$	\$	\$	\$	\$
车联网系统4G LTE集成车载Wi-Fi不定向流量(共含3G流量,有效期3个月)	\$	\$	\$	\$	\$	\$
首任车主可享发动机、变速箱等动力总成三电零首付8年或16万公里质保服务	\$	\$	\$	\$	\$	\$

*4. 载APP定向流量政策详见雪佛兰探界者官网配置表页

梦·创未来
FIND NEW ROADS

声 明

本产品手册尽可能在现有资料基础上做到全面详实,考虑到上汽通用汽车有限公司可能随时对产品参数、配置、材料、色彩等车型信息进行修改和调整,因此本产品手册仅作参考使用,具体车型的外观、配置及颜色等信息以销售的实车为准。

上汽通用汽车有限公司有权合法使用雪佛兰(CHEVROLET)产品商标名称,未经许可使用上述商标者,将被追究法律责任。

地址：中国上海浦东金桥申江路1500号 邮编：201206 网址：www.chevrolet.com.cn 雪佛兰咨询热线：400-820-1912, 800-820-1912(免费)或021-50554584



上汽通用汽车
SAIC-GM

印刷日期：2022年4月