



CITROËN C3 PLURIEL



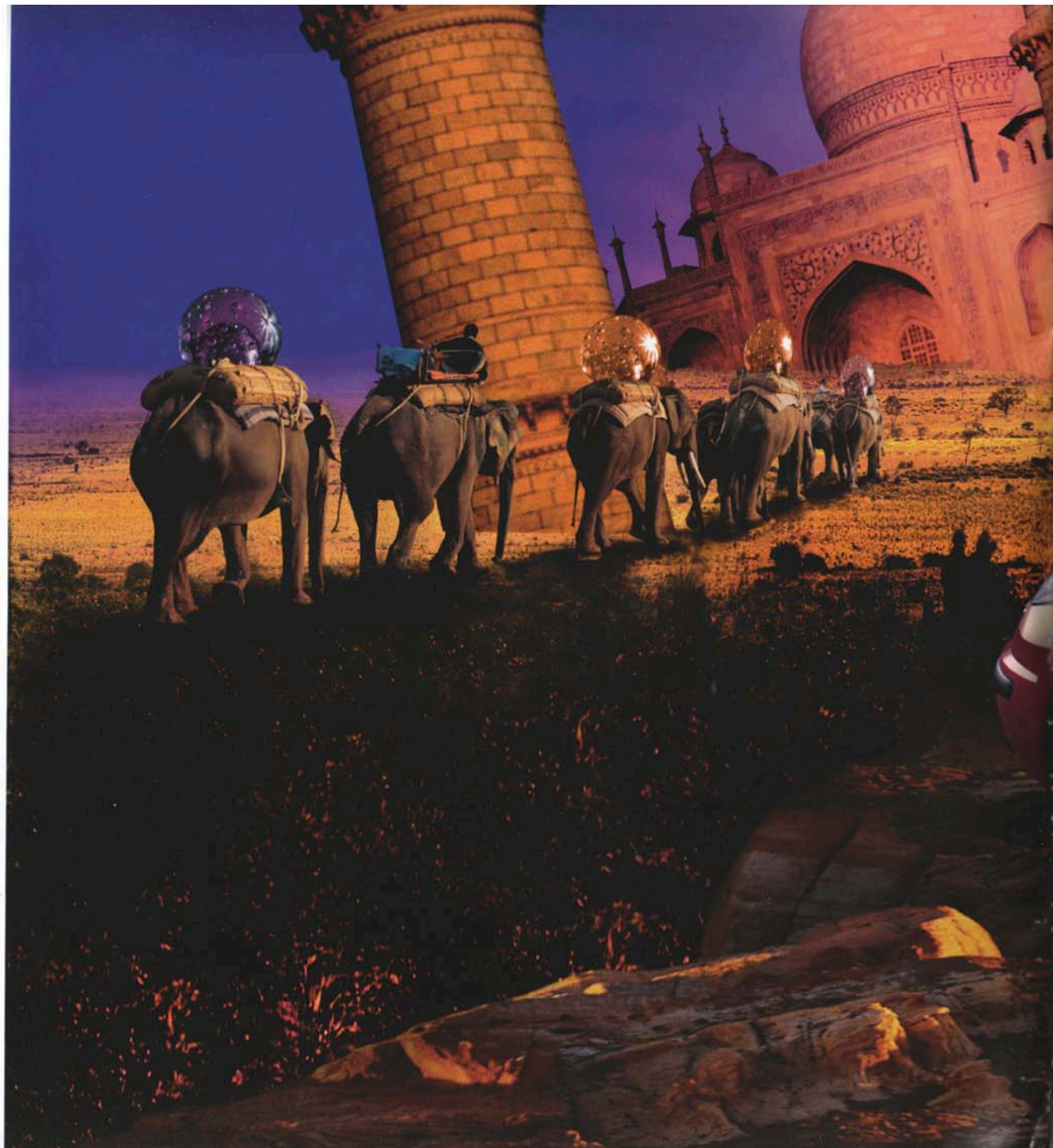


## CITROËN C3 PLURIEL ET LE RÊVE DEVIENT MAGIE

Partir, c'est toujours rêver.

Le rêve d'un ailleurs idéal où tout deviendrait possible, comme par magie, loin, très loin du quotidien. Citroën C3 Pluriel est née de ce rêve. Un rêve d'homme libre, sans limites, sans contraintes. Libre de suivre le fil de son imagination. Libre de vivre aux couleurs de ses émotions. Libre de créer un monde, un rêve... devenu magie.

*L'ensemble des équipements décrits dans cette brochure représente toute la technologie de Citroën C3 Pluriel. Les véhicules CITROËN étant commercialisés en UE, leur définition peut varier d'un pays à l'autre. Pour connaître dans le détail la définition des équipements en série ou en option disponibles, se reporter au document « Caractéristiques Techniques et Principaux Equipements » en téléchargement sur le site [www.citroen.fr](http://www.citroen.fr).*





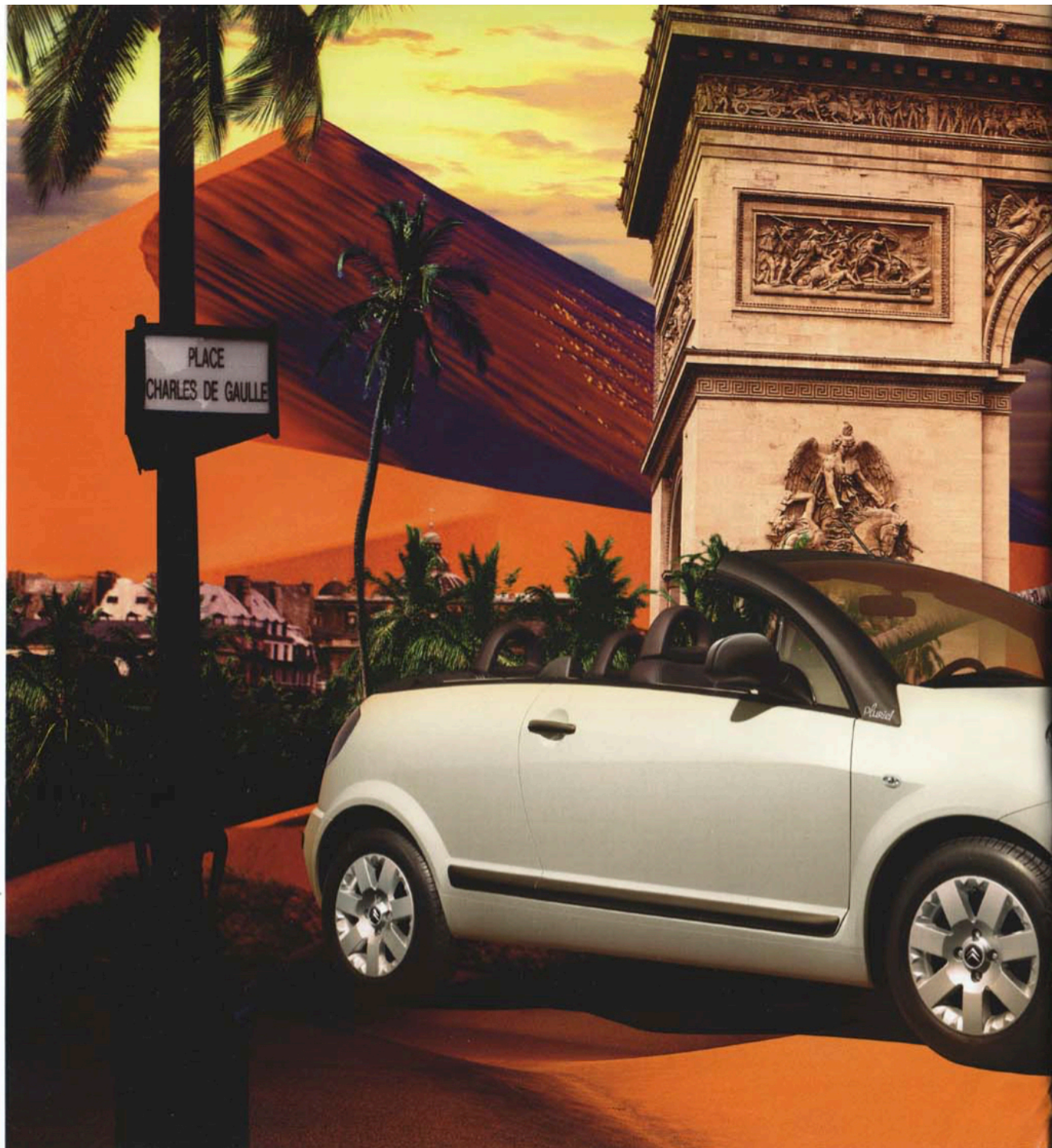




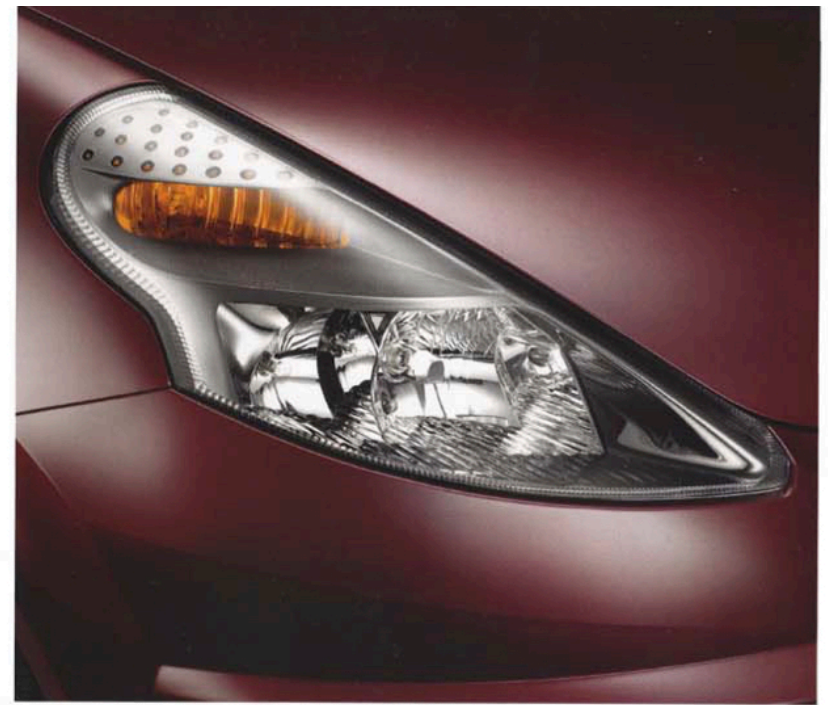
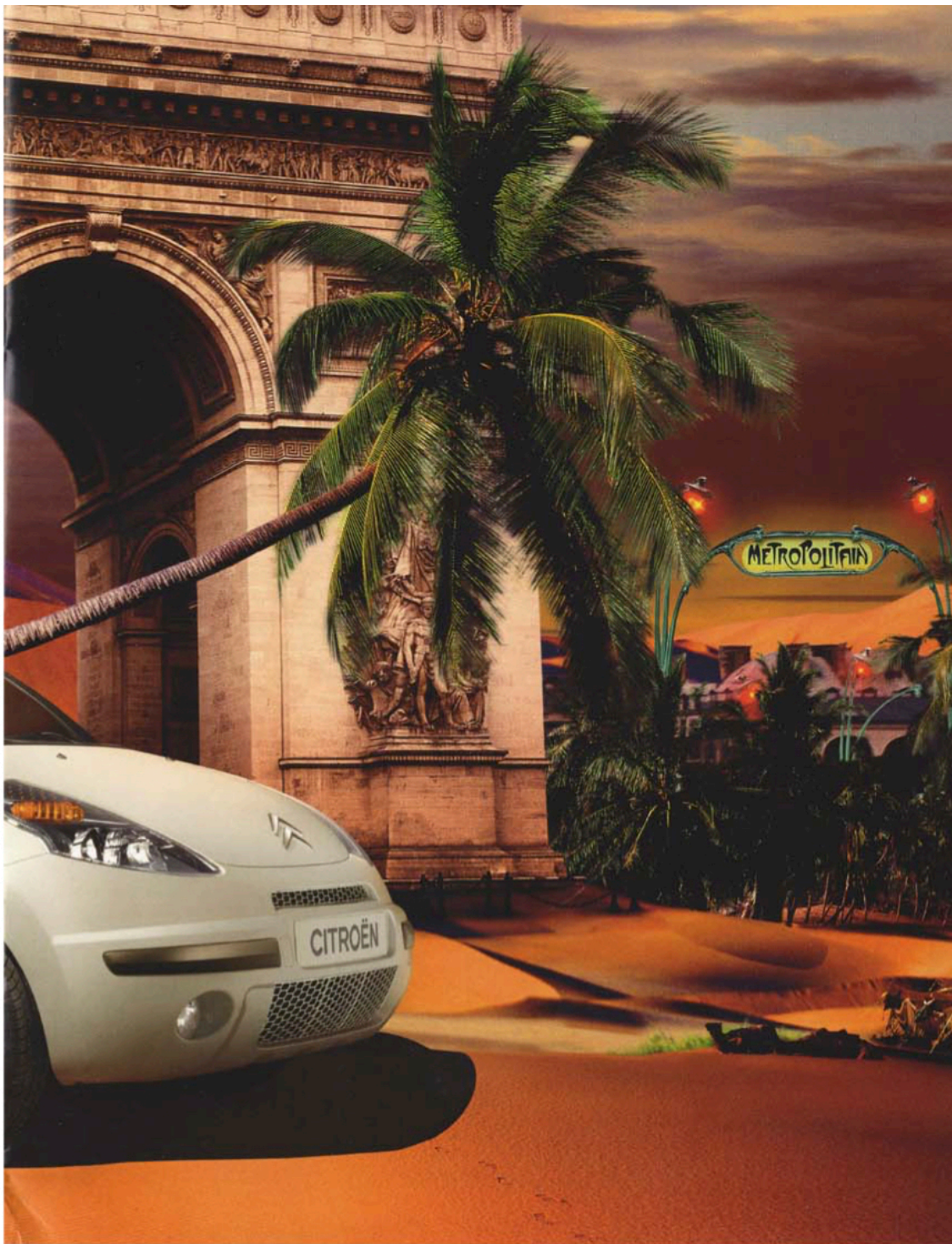
## CITROËN C3 PLURIEL POUR TOUS LES RÊVES

Un rêve fantastique sur lequel CITROËN bâtit une réalité nouvelle, transformable et modulable à volonté, adaptable à chaque circonstance. Berline qui devient berline panoramique puis cabriolet ou spider : vous êtes à bord de C3 Pluriel, la première voiture intégralement conçue pour épouser au plus près l'imaginaire de son conducteur. Ses lignes modernes et reconnaissables au premier regard lui confèrent une forte personnalité et un sens inné de la séduction.

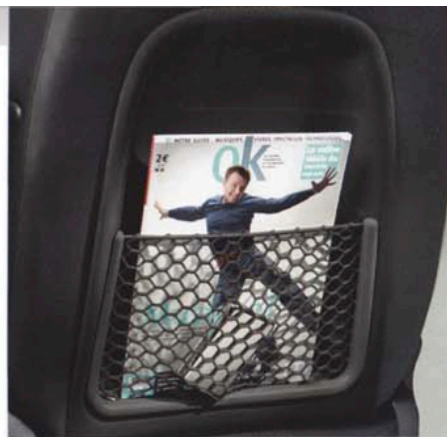
Et pour que la magie opère le plus longtemps possible, les projecteurs s'allument dès que la lumière n'est plus suffisante grâce à la fonction allumage automatique des feux de croisement du Pack climatisation automatique. Rêve de jour et de nuit...











## RÊVE DE CONFORT

À la fois élégante et puissante, la ventilation offre un grand confort intérieur. Ses grilles, cerclées de chrome, orientables à souhait, permettent de réchauffer l'habitacle en un clin d'œil. Les nombreux rangements ont été conçus pour rendre la vie à bord toujours plus agréable. Les bacs grande capacité dans les portes avant peuvent accueillir une bouteille de

1,5 litre. Les filets aumônières au dos des sièges avant, le vide-poches et le porte-cannette sur la console centrale, sont autant de rangements astucieux. Verrouillable à clé, la boîte à gants intègre avec l'option Pack climatisation automatique, une arrivée de ventilation diffusant l'air climatisé pour conserver les boissons au frais. L'habitacle d'un grand raffine-

ment crée une atmosphère très agréable. Les 4 véritables places avec des sièges au confort optimal contribuent également à votre bien-être.











## RÊVE POUR TOUTES LES ENVIES

Les dossiers de la banquette arrière sont fractionnables et rabattables. C3 Pluriel peut ainsi offrir une vaste surface de chargement entièrement plate. Toutes les vitres, commandées électriquement, s'escamotent intégralement dans la carrosserie. Sans montant central, C3 Pluriel s'ouvre en grand sur l'extérieur, offrant aux passagers une vision complètement dégagée. Actionné par une

commande électrique située au dessus du rétroviseur intérieur, le toit souple de C3 Pluriel en configuration « berline » offre 8 positions d'ouverture progressive. De plus, le toit peut coulisser entièrement et s'escamoter sous le plancher du coffre. C3 Pluriel est alors en configuration « cabriolet ». Quelques gestes suffisent ensuite pour passer en « spider ». En mode « cabriolet » ou « spider », un capot

rigide permet de fermer le coffre arrière, ainsi son contenu est protégé et parfaitement dissimulé. Selon les situations ou les styles de vie, C3 Pluriel s'adapte forcément à toutes les envies.







## RÊVE DE FONCTIONNALITÉ

Le combiné de bord regroupe toutes les informations nécessaires au conducteur. Le compte-tours et l'écran central sont à la fois esthétiques et pratiques. En version 1,6i 16V SensoDrive, le rapport de vitesse engagé s'affiche automatiquement. Pour écouter toutes vos musiques, le système audio CD RDS MP3 6 HP bénéficie de doubles commandes, en façade et sous le volant. Vous pouvez ainsi lire tous vos CD, même au format MP3. Il fait toujours bon vivre dans C3 Pluriel : le système électronique de régulation de la température du Pack climatisation automatique maintient l'ambiance thermique que vous souhaitez.

Le volant en cuir est réglable en hauteur et en profondeur, et donc parfaitement adapté à votre main. Pour une sécurité maximale, la direction est à assistance électrique variable en fonction de la vitesse. Pour encore plus de plaisir de conduite, des équipements sont proposés en Accessoire : convivial et fonctionnel, le système de navigation nomade Garmin permet un guidage visuel et vocal pour tous vos trajets. Avec l'USB Box, votre musique préférée ne vous quitte plus. L'écoute se fait par le système audio en connectant directement votre baladeur musical au port USB : iPod®, lecteur MP3 ou clé USB

contenant des fichiers MP3. Visualisez vos menus d'un seul coup d'œil sur l'écran multifonction, et pilotez votre musique du bout des doigts grâce aux commandes d'origine : un plus en termes de Confort et de Sécurité. Enfin pour se garer en toute simplicité, l'aide au stationnement arrière facilite les manœuvres et prévient en cas d'obstacles par un signal sonore.



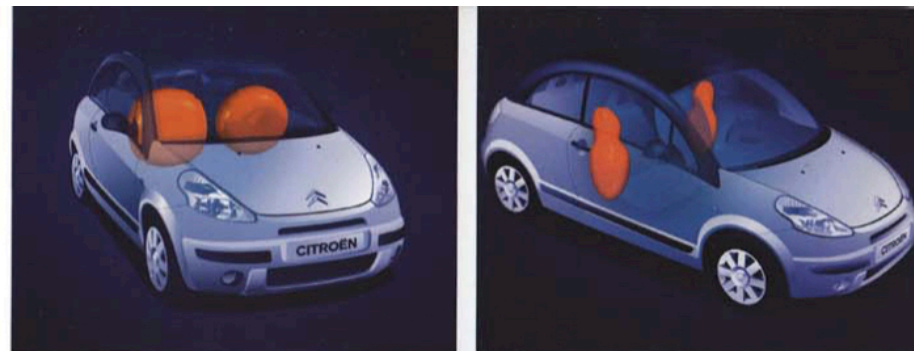


## RÊVE DE SÉRÉNITÉ

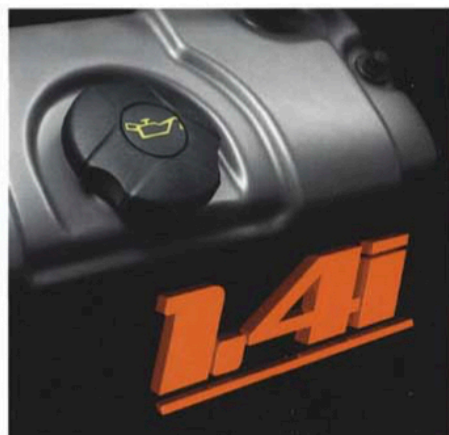
Pour toujours plus de sécurité, C3 Pluriel dispose de quatre airbags frontaux et latéraux à l'avant, protégeant à la fois la tête et le thorax. L'airbag frontal passager peut être désactivé afin d'installer un siège enfant dos à la route. Les pneus taille basse, les roues 15", le train avant triangulé et les deux barres anti dévers assurent une excellente tenue de route.

Pour une sécurité assistée, le régulateur et le limiteur de vitesse permettent de maintenir une vitesse programmée et de ne pas la dépasser. L'ESP est un dispositif « intelligent » maintenant la trajectoire du véhicule. L'association de l'ABS et du répartiteur électronique régule la pression de freinage pour éviter le blocage des roues. La capacité direction-

nelle du véhicule est ainsi préservée en toutes circonstances. En cas de freinage intensif, les feux de détresse s'allument automatiquement et alertent les véhicules qui suivent.







## RÊVE DE CONDUITE

Pour les amateurs de sensations fortes, le passage de vitesse se fait facilement avec les palettes de commande situées au niveau du volant avec SensoDrive (boîte de vitesses mécanique robotisée à commande séquentielle). Associée au moteur 1,6i 16V de 110 ch DIN, elle permet de disposer d'une impor-

tante réserve de puissance. D'un geste vous choisissez le passage automatique des vitesses avec le levier. Idéale pour un usage quotidien en ville comme sur route, la motorisation 1,4i avec ses 75 ch DIN offre le double avantage d'une grande polyvalence et d'un coût d'utilisation réduit. Le moteur HDi 70

turbo Common Rail, quant à lui, allie souplesse et performances. Avec son faible niveau de consommation, il offre une grande autonomie.



## RÊVE DE MATIÈRES ET DE COULEURS



Enjoliveur Inca 15\*  
en série sur C3 Pluriel Transat



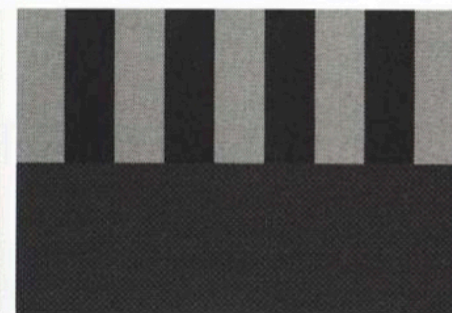
Jante Coyotte 15\*  
en série sur C3 Pluriel So Chic,  
en option sur C3 Pluriel Transat



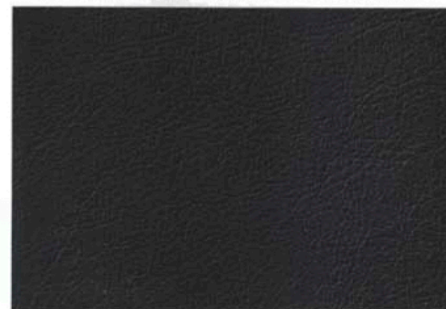
La housse de protection habitacle disponible en Accessoire, très résistante, extensible et rapide à fixer, protégera l'habitacle en cas d'intempéries. Le cas échéant, elle se rangera très facilement dans le coffre.



Tissu Bayadère Bleu des Tropiques et Sprint Noir  
sur C3 Pluriel Transat Bleu Belle-Île et Gris Aluminium



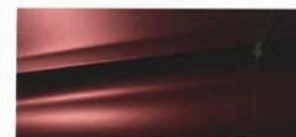
Tissu Bayadère Tramontane et Sprint Noir  
sur C3 Pluriel Transat Blanc Banquise et Noir Obsidien



Cuir Claudia Tramontane uni\*  
sur C3 Pluriel So Chic



Bleu Belle-Île [N]



Burlat [M]\*\*



Blanc Banquise [O]



Noir Obsidien [N]



Gris Aluminium [M]

\* Et autres matières d'accompagnement.

\*\* Teinte disponible selon le niveau de finition.

[M] : Métallisé - [N] : Nacré - [O] : Opaque. Les teintes métallisées et nacrées sont disponibles en option.



# LA TECHNOLOGIE AU SERVICE DE VOTRE SÉCURITÉ

Pour vous accompagner en toute sécurité dans tous vos voyages, Citroën C3 Pluriel vous propose les systèmes de sécurité active et passive de dernière génération :

**ABS** : l'AntiBlocage de Sécurité est un système d'assistance au freinage qui, en cas de nécessité, ajuste la pression de freinage pour empêcher le blocage des roues et conserver ainsi le contrôle de la direction.

**AFU** : l'Aide au Freinage d'Urgence amplifie instantanément la pression de freinage en cas d'appui rapide sur la pédale de frein de manière à réduire la distance d'arrêt. Elle déclenche automatiquement l'allumage des feux de détresse afin de prévenir les véhicules qui suivent.

**ESP** : l'Electronic Stability Program est un système électronique intelligent qui, en cas de perte d'adhérence en virage et dans la limite des lois de la physique, stabilise la voiture sur la trajectoire choisie par le conducteur en agissant sur les freins et/ou l'accélérateur.

**Limiteur de vitesse variable** : ce dispositif permet au conducteur de fixer et d'enregistrer une vitesse maximale à ne pas dépasser. Le conducteur reste libre de maintenir son accélération. Néanmoins, la vitesse enregistrée ne sera pas franchie, à moins d'un appui prononcé sur la pédale d'accélérateur.

**REF** : le Répartiteur Électronique de Freinage utilise les capteurs de l'ABS pour optimiser la puissance de freinage des roues arrière, en gérant séparément les roues droite et gauche.

**Régulateur de vitesse** : ce dispositif permet de rouler à la vitesse stabilisée définie par le conducteur sans action sur l'accélérateur, et, quel que soit le profil de la route. Il se déconnecte automatiquement en touchant la pédale de frein, la pédale d'embrayage ou manuellement par action sur la commande.

# RESPECTUEUX DE L'ENVIRONNEMENT

Airdream, une signature environnementale désignant les véhicules les plus respectueux de l'environnement. Grâce à une politique volontaire menée en faveur de la préservation de l'environnement, CITROËN est aujourd'hui l'un des constructeurs les plus avancés dans ce domaine. Le savoir que nous avons acquis en matière d'écologie, nous le mettons désormais entre vos mains. Pour vous guider dans vos choix, nous avons créé Airdream. En choisissant un modèle porteur de la marque Airdream, vous êtes assurés de profiter des technologies les plus performantes en matière de respect de l'environnement.

**airdream**

CONSOMMATIONS ET ÉMISSIONS DE CO <sub>2</sub> (normes CEE 1999-100)				
Motorisations	Urbaine (l/100 km)	Extra-urbaine (l/100 km)	Mixte (l/100 km)	Émissions de CO <sub>2</sub> en cycle mixte (g/km)
1.4 i - BV5 - 75 ch DIN	9,1	5,4	6,8	160
1.6 i - 16V SensoDrive - 110 ch DIN	8,6	5,6	6,7	160
HDi 70 - BV5 - 70 ch DIN <b>airdream</b>	5,7	4,2	4,7	125

Pour bénéficier de la signature Airdream créée par CITROËN, un modèle doit répondre aux trois critères suivants :

1. Véhicule dont les émissions de CO<sub>2</sub> sont inférieures ou égales à 140 g/km ;
2. Avoir été fabriqué dans une usine agréée ISO 14001 ;
3. Valorisabilité de 95 %, dont 85 % de recyclabilité en masse du véhicule.



# CITROËN : LE SERVICE BIEN COMPRIS

## • GARANTIE CONTRACTUELLE : 2 ANS

Remise en état ou remplacement des pièces défectueuses.

Assistance 24 h/24 et 7 j/7.

## • GARANTIE ANTIPERFORATION

12 ans pour les véhicules particuliers.

5 ans pour les véhicules utilitaires.

## • GARANTIE PEINTURE

3 ans pour les véhicules particuliers.

2 ans pour les véhicules utilitaires.

## • CITROËN CHRONO SERVICE

Sans rendez-vous, une prise en charge immédiate de votre voiture pour toute intervention courante : vidange – pneumatiques – freins – échappement – suspension – accessoires.

## • AUTO RELAIS

Un véhicule de courtoisie à tarif préférentiel quand le vôtre est immobilisé à l'atelier.

## LES CONTRATS DE SERVICE CITROËN

### • CONTRAT DE GARANTIE

2 ans de garantie complémentaire

(60 000 ou 90 000 km).

3 ans de garantie complémentaire

(80 000 ou 120 000 km).

### • CONTRAT SERVICE COMPRIS

36 mois : 30 000, 40 000 ou 60 000 km.

48 mois : 40 000, 60 000 ou 90 000 km.

60 mois : 50 000, 80 000 ou 120 000 km.

Entretien périodique.

Pièces d'usure (hors pneumatiques).

Remise en état ou remplacement des pièces défectueuses.

Précontrôle et contrôle technique.

Assistance 24 h/24 et 7 j/7.

### • CONTRAT DE MAINTENANCE

De 12 à 60 mois – de 20 000 à 200 000 km.

Entretien périodique.

Pièces d'usure (hors pneumatiques).

Remise en état ou remplacement des pièces défectueuses.

Précontrôle et contrôle technique.

Option véhicule de remplacement et/ou pneumatiques.



Véhicule testé  
en configuration spider.

CITROËN préfère **TOTAL**



**AUTOMOBILES CITROËN** : Société Anonyme au capital de 16 000 000 euros – Siège social : 12, rue Fructidor, Immeuble « Le Colisée III », 75835 Paris Cedex 17 – RCS Paris 642 050 199. Ce document ne concerne que les véhicules commercialisés en UE. Les informations sur les modèles et leurs caractéristiques correspondent à une définition au moment de l'impression de ce document ;

elles ne peuvent être considérées comme contractuelles. Citroën se réserve le droit de modifier sans préavis les caractéristiques des modèles présentés, sans être tenu de mettre à jour ce document. AUTOMOBILES CITROËN atteste, par application des dispositions de la directive CEE n° 2000/53 CE du 18 septembre 2000 relative aux véhicules hors d'usage, qu'elle atteint les objectifs

fixés par celle-ci et que des matières recyclées sont utilisées dans la fabrication des produits qu'elle commercialise. La représentation des teintes carrosserie est indicative, les techniques d'impression ne permettant pas une reproduction fidèle des couleurs. Si, malgré le soin apporté à la réalisation de ce catalogue, vous pensez qu'il comporte une erreur, n'hésitez pas à nous contacter. Pour tout

renseignement, téléphonez à Citroën Information Clientèle au 01 58 79 18 18 ou connectez-vous : [www.citroen.fr](http://www.citroen.fr) - Pour toute information sur le Service Citroën, contactez l'un des Points de Vente de notre Réseau en France. Citroën Assistance : 0 800 05 24 24 (appel gratuit).



