



CITROËN C1





PETITE VOITURE, GRANDS EFFETS

Fort de son savoir-faire, CITROËN propose avec Citroën C1 un large aperçu de sa technologie. Le tableau de bord se révèle dans le détail très complet. En effet, le SensoDrive, une boîte de vitesses 5 rapports qui oscille selon vos envies, entre mode manuel et automatique, s'invite au bas de la console centrale. Cette technologie, en mode automatique, détermine le rapport le plus adapté à la situation. Augmentation de la performance,

diminution de la consommation ; que demander de plus. Le volant 3 branches reçoit dans la version Exclusive un revêtement cuir pour plus d'agrément. Pour une lecture optimisée, les informations liées à la conduite sont directement placées derrière le volant, dans une demi-sphère au design contemporain surmontée du compteur. D'un simple coup d'œil, vous savez tout de votre voiture.

La console centrale épouse parfaitement les formes galbées caractéristiques du design extérieur. Elle intègre les commandes du système audio avec connexion pour lecteur MP3 ainsi qu'une climatisation et son tonnelet de commande ludique et précis. Citroën C1 trouvera une place de choix dans votre quotidien.





BRILLANTE DE DÉTAILS

Affinés, les projecteurs avant marquent la ligne de séparation entre le capot et la calandre. Les feux arrière, petits et ronds, sont, quant à eux, disposés en triangle de chaque côté du hayon. Cet ensemble de projecteurs vous permet de voir et d'être vu en toutes circonstances. La personnalité de Citroën C1 s'affirme

jusque dans les rétroviseurs. Racés et ludiques, ils sont bicolores et réglables manuellement depuis l'intérieur, vous garantissant ainsi confort de conduite et sécurité. Un kit d'habillage aluminium pour version cinq portes est disponible en Accessoire. Il se décline sur les rétro-

seurs et sur le bouclier arrière autour de la plaque d'immatriculation et souligne également le bas des portes d'une baguette aluminium, affichant résolument un caractère sportif.





LES APPARENCES SONT TROMPEUSES

Toujours impertinente, Citroën C1 l'est même lorsqu'il s'agit de son volume intérieur. Son coffre est facilement accessible grâce à une large lunette arrière constituant également l'ensemble du hayon. Un atout de taille pour la rétrovision. Cette large ouverture permet un accès optimal à l'espace du coffre.

De 139 litres sous tablette, le coffre de Citroën C1 passe à 751 litres en version cinq portes ou 712 litres en version trois portes une fois le dossier arrière rabattu. Un volume impressionnant qui n'aura peur de rien : voyages, plein de courses, chargements imprévus, loisirs. En Accessoire, le Pack Audio Plus

propose une tablette arrière intégrant deux haut-parleurs supplémentaires. Citroën C1 s'adapte à votre vie et à ses aléas.





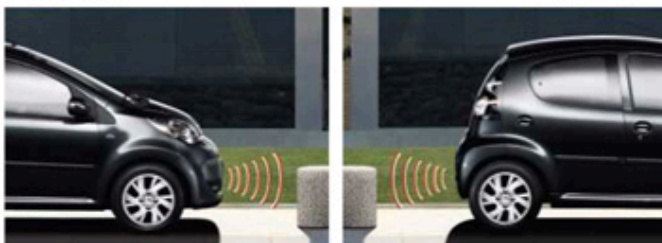
DES DÉTAILS PLUS QU'UTILES

Confortable, Citroën C1 est pensée jusqu'à dans les moindres détails. Deux aérateurs « boules » prennent subtilement place aux extrémités du tableau de bord, dans un cerclage aux lignes épurées. Un design synonyme de fraîcheur pour tous vos déplacements. Pour vos effets personnels, Citroën C1 offre douze espaces de rangement dans la planche de bord, la console centrale et les portes. Ces dernières sont équipées

de rangements intelligemment placés où vos cantes et guides trouveront naturellement leur place. Les sièges, soulignés par des tissus de qualité, garantissent un confort d'assise agréable. Sur la finition Exclusive, le garnissage Alcantara® perforé et cuir sublime les sièges, tandis que l'intérieur adopte un décor noir brillant. La boîte à gants, située sous la planche de bord, se révèle fort pratique avec le

couvercle intégré disponible en Accessoire. Un espace de rangement placé au-dessus de la console centrale recueille tous les objets qui doivent toujours être à portée de main. Un espace du même style est disponible en dessous de la console. Avec Citroën C1, il y a une place pour tout.





SÉCURITÉ, PLUS QU'UNE IDÉE FIXE

Citroën C1 facilite votre vie citadine au quotidien. Vous pouvez bénéficier d'un verrouillage centralisé par télécommande haute fréquence pour vous faciliter la vie.

Pour la sécurité passive, Citroën C1 est équipée en série d'airbags avant frontaux et, sur les versions Confort et Exclusive, d'airbags latéraux thorax. Citroën C1 présente également une sécurité active de haut niveau, avec un comportement routier particulièrement sûr et un

système de freinage performant. Dans les situations délicates, un ensemble complet de systèmes électroniques d'aide à la conduite entre en action. De série, l'ABS et le Répartiteur Électronique de Freinage (REF) sont complétés en option par l'ESP, qui, pour éviter la perte d'adhérence dans les virages, et dans la limite des lois de la physique, stabilise le véhicule sur la trajectoire choisie par le conducteur, en agissant sur les freins et/ou l'accélérateur.

Enfin, proposée en Accessoire, l'aide au stationnement avant et arrière vous signale les obstacles que vous n'avez pas vus.

ROUES, COULEURS ET GARNISSAGES



Enjoliveur Ecle pour roue 14"

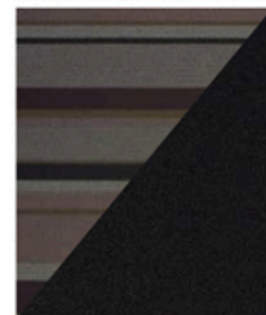


Jante Spazz 14"



Mulle Nokimat
Mistral et Bose

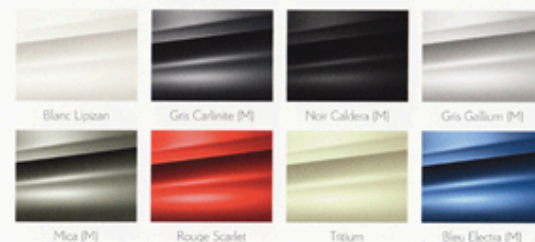
Chaîne et trame
Sevère Bleu/Bise



Chaîne et trame
Sevère Bordeaux/Mistral



Alcantara® perforé
Cuir Claudia Mistral*



* Et autres matières d'accompagnement.
[M] : métallisé.

LA TECHNOLOGIE AU SERVICE DE VOTRE SÉCURITÉ

RESPECTUEUX DE L'ENVIRONNEMENT

Pour vous accompagner en toute sécurité dans tous vos voyages, Citroën C1 vous propose les systèmes de sécurité active et passive de dernière génération :

AIRBAG : l'airbag (cousin gonflable) est un sac à air en tissu polyamide, plié et semé. Un capteur d'accélération mesure les décélérations du véhicule. Lorsque la valeur de référence de la décélération est dépassée (choc), une pastille explosive déclenche par combustion la production d'un gaz (azote) qui dépile et gonfle le sac. Au bout de quelques millisecondes, le coussin ainsi formé se dégonfle.

ABS : l'AntiBlocage de Sécurité est un système d'assistance au freinage qui, en cas de nécessité, ajuste la pression de freinage pour empêcher le blocage des roues et conserver ainsi le contrôle de la direction.

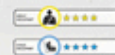
ESP : l'Electronic Stability Program, est un système électronique intelligent qui, pour éviter la perte d'adhérence en virage et dans la limite des lois de la physique, stabilise la voiture sur la trajectoire choisie par le conducteur en agissant sur les freins et/ou l'accélérateur.

CSC : le Cornering Stability Control gère indépendamment le freinage des roues droites et gauches pour optimiser la stabilité lors du freinage en courbe.

Fixations Isofix : La norme ISOFIX est un standard international de fixation de sièges enfant, qui assure un montage fiable, solide et rapide du siège enfant dans le véhicule. L'application de cette norme se traduit :
- Dans les véhicules, par un système de retenue sous la forme de trois points d'ancrage normalisés par place isofix (2 inférieurs et 1 supérieur).
- Sur le siège enfant, par la présence de deux verrous à relier aux points d'ancrage inférieurs et d'un témoin de bon verrouillage, complétés éventuellement d'une sangle à relier au point d'ancrage supérieur.

REF : le Répertoire Electronique de Freinage, qui utilise les capteurs de l'ABS optimise la puissance de freinage des roues arrière, en gérant séparément les roues droite et gauche.

SensoDrive : la boîte SensoDrive est une boîte de vitesses mécanique pilotée. Elle se caractérise par une gestion électronique de l'embrayage et du passage des rapports. Cela permet un passage des rapports automatique ou séquentiel, à l'initiative du conducteur.



CITROËN a le regard tourné vers l'avenir et adopte un comportement responsable vis à vis de l'environnement, c'est pourquoi Citroën C1 propose des motorisations sobres et économiques. Simplement écologique, Citroën C1 est un véritable véhicule citoyen. Trois versions sont proposées, le moteur HDI 55 et le moteur essence 1.0i 68ch en boîte manuelle ou robotisée SensoDrive. Ces motorisations se révèlent à l'aise aussi bien en ville que sur route. Elles se démarquent par une consommation et des émissions de gaz carbonique particulièrement bien maîtrisées : 4,5l/100 km en cycle mixte et 106 g de CO₂/km pour la version essence équipée d'une boîte manuelle à 5 rapports. La version diesel offre quant à elle un plus petit appétit, 4,1l/100 km (109 g de CO₂/km). Tout cela allié à une direction précise et un comportement efficace, il n'y a plus qu'une chose à dire, la route est à vous.

Airdream, une signature environnementale désignant les véhicules les plus respectueux de l'environnement. Grâce à une politique volontaire menée en faveur de la préservation de l'environnement, CITROËN est aujourd'hui l'un des constructeurs les plus avancés dans ce domaine. Le savoir que nous avons acquis en matière d'écologie, nous le mettons désormais entre vos mains. Pour vous guider dans vos choix, nous avons créé Airdream. En choisissant un modèle porteur de la marque Airdream, vous êtes assuré de profiter des technologies les plus performantes en matière de respect de l'environnement.

airdream®

CONSOmmATIONS ET ÉMISSIONS DE CO ₂ (normes CEE 1999-100)				
Motorisations	Urbaine (l/100 km)	Extra-urbaine (l/100 km)	Mixte (l/100 km)	Émissions de CO ₂ en cycle mixte (g/km)
1.0i airdream	5,5	3,9	4,5	106
1.0i - SensoDrive airdream	5,5	4,1	4,6	107
HDI 55 airdream	5,3	3,4	4,1	109

Pour bénéficier de la signature Airdream créée par CITROËN, un modèle doit répondre aux trois critères suivants :

1. émissions de CO₂ inférieures ou égales à 140 g/km ;
2. fabrication dans une usine agréée ISO 14001 ;
3. valorisabilité de 95 %, dont 85 % de recyclabilité en masse du véhicule.

LA TECHNOLOGIE AU SERVICE DE VOTRE SÉCURITÉ

RESPECTUEUX DE L'ENVIRONNEMENT

Pour vous accompagner en toute sécurité dans tous vos voyages, Citroën C1 vous propose les systèmes de sécurité active et passive de dernière génération :

AIRBAG : l'airbag (cousin gonflable) est un sac à air en tissu polyamide, plié et semé. Un capteur d'accélération mesure les décélérations du véhicule. Lorsque la valeur de référence de la décélération est dépassée (choc), une pastille explosive déclenche par combustion la production d'un gaz (azote) qui dépile et gonfle le sac. Au bout de quelques millisecondes, le coussin ainsi formé se dégonfle.

ABS : l'AntiBlocage de Sécurité est un système d'assistance au freinage qui, en cas de nécessité, ajuste la pression de freinage pour empêcher le blocage des roues et conserver ainsi le contrôle de la direction.

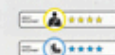
ESP : l'Electronic Stability Program, est un système électronique intelligent qui, pour éviter la perte d'adhérence en virage et dans la limite des lois de la physique, stabilise la voiture sur la trajectoire choisie par le conducteur en agissant sur les freins et/ou l'accélérateur.

CSC : le Cornering Stability Control gère indépendamment le freinage des roues droites et gauches pour optimiser la stabilité lors du freinage en courbe.

Fixations Isofix : La norme ISOFIX est un standard international de fixation de sièges enfant, qui assure un montage fiable, solide et rapide du siège enfant dans le véhicule. L'application de cette norme se traduit :
- Dans les véhicules, par un système de retenue sous la forme de trois points d'ancrage normalisés par place isofix (2 inférieurs et 1 supérieur).
- Sur le siège enfant, par la présence de deux verrous à relier aux points d'ancrage inférieurs et d'un témoin de bon verrouillage, complétés éventuellement d'une sangle à relier au point d'ancrage supérieur.

REF : le Répertoire Electronique de Freinage, qui utilise les capteurs de l'ABS optimise la puissance de freinage des roues arrière, en gérant séparément les roues droite et gauche.

SensoDrive : la boîte SensoDrive est une boîte de vitesses mécanique pilotée. Elle se caractérise par une gestion électronique de l'embrayage et du passage des rapports. Cela permet un passage des rapports automatique ou séquentiel, à l'initiative du conducteur.



CITROËN a le regard tourné vers l'avenir et adopte un comportement responsable vis à vis de l'environnement, c'est pourquoi Citroën C1 propose des motorisations sobres et économiques. Simplement écologique, Citroën C1 est un véritable véhicule citoyen. Trois versions sont proposées, le moteur HDI 55 et le moteur essence 1.0i 68ch en boîte manuelle ou robotisée SensoDrive. Ces motorisations se révèlent à l'aise aussi bien en ville que sur route. Elles se démarquent par une consommation et des émissions de gaz carbonique particulièrement bien maîtrisées : 4,5l/100 km en cycle mixte et 106 g de CO₂/km pour la version essence équipée d'une boîte manuelle à 5 rapports. La version diesel offre quant à elle un plus petit appétit, 4,1l/100 km (109 g de CO₂/km). Tout cela allié à une direction précise et un comportement efficace, il n'y a plus qu'une chose à dire, la route est à vous.

Airdream, une signature environnementale désignant les véhicules les plus respectueux de l'environnement. Grâce à une politique volontaire menée en faveur de la préservation de l'environnement, CITROËN est aujourd'hui l'un des constructeurs les plus avancés dans ce domaine. Le savoir que nous avons acquis en matière d'écologie, nous le mettons désormais entre vos mains. Pour vous guider dans vos choix, nous avons créé Airdream. En choisissant un modèle porteur de la marque Airdream, vous êtes assuré de profiter des technologies les plus performantes en matière de respect de l'environnement.

airdream®

CONSOmmATIONS ET ÉMISSIONS DE CO ₂ (normes CEE 1999-100)				
Motorisations	Urbaine (l/100 km)	Extra-urbaine (l/100 km)	Mixte (l/100 km)	Émissions de CO ₂ en cycle mixte (g/km)
1.0i airdream	5,5	3,9	4,5	106
1.0i - SensoDrive airdream	5,5	4,1	4,6	107
HDI 55 airdream	5,3	3,4	4,1	109

Pour bénéficier de la signature Airdream créée par CITROËN, un modèle doit répondre aux trois critères suivants :

1. émissions de CO₂ inférieures ou égales à 140 g/km ;
2. fabrication dans une usine agréée ISO 14001 ;
3. valorisabilité de 95 %, dont 85 % de recyclabilité en masse du véhicule.

