

Refinamiento

05N29

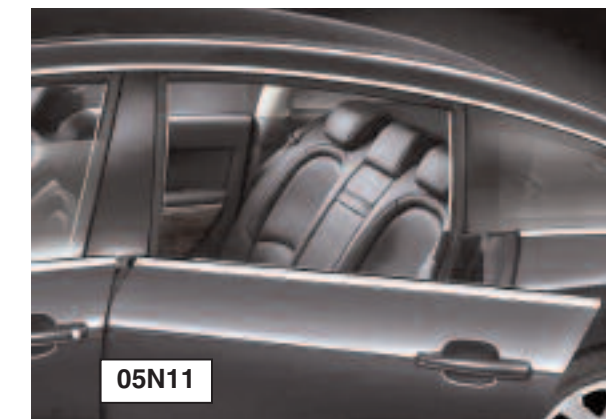




05N65



05N30



05N11



05N10

Con un perfil innovador, el Citroën C6 realiza la fusión entre la dinámica de un coupé, subrayada por la ausencia de marco en sus puertas, y la prestancia de una limusina de la que las llantas de aleación de hasta 18 pulgadas son un fiel exponente. Expresión de sus elevadas prestaciones, un alerón trasero móvil, integrado en la parte superior de la puerta del maletero, se despliega automáticamente adoptando tres posiciones, para optimizar la penetración en el aire y favorecer de este modo la disminución del consumo. • posición 0: totalmente oculto. • posición 1: a partir de 65 km/h, (retorno a la posición 0 a 25 km/h). • posición 2: a partir de 125 km/h, (retorno a la posición 1 a 105 km/h).



05N60

05N31



Madurez



05N61



05N12



05N13



05N14

Función particularmente innovadora, activable y desactivable a voluntad, el parabrisas se convierte en pantalla permitiendo, mediante una imagen virtual proyectada en el campo de visión del conductor más allá del parabrisas, mostrar las informaciones esenciales de la conducción (velocidad, navegación, alertas). El tiempo de lectura se reduce a la mitad y el conductor no aparta sus ojos de la carretera ni un solo instante. El ordenador de a bordo permite al conductor conocer permanentemente diversas informaciones (autonomía, distancia recorrida, consumos medio e instantáneo, velocidad media). Además, en caso de mal funcionamiento, le pone en alerta mediante mensajes o testigos luminosos. Totalmente integrado en el bloque central de mandos del Citroën C6, el sistema NaviDrive controla el conjunto de los equipamientos de audio, teléfono GSM manos-libres y navegación GPS con reconocimiento de voz, en interactividad con el conductor, con un gran monitor color de 7" formato 16/9. El sistema de ayuda al estacionamiento delantero y trasero señala la aproximación de un objeto, de forma simultánea, mediante una indicación sonora en los altavoces y una indicación visual en la pantalla color multifunción, (desactivable a voluntad).

05N62



05N15



05N16

El Citroën C6 está equipado con la nueva suspensión activa de flexibilidad y amortiguación pilotada, para ello, combina la más moderna arquitectura de trenes delanteros y traseros, utilizados en competición, con su sistema de suspensión hidroneumática pilotada. Esta suspensión garantiza: • altura constante, cualquiera que sea la carga del vehículo. • altura variable en función de la velocidad y del perfil de la carretera, con el fin de optimizar el consumo y la distancia al suelo. Por otra parte, el conductor puede elegir entre dos modos de suspensión: • un modo normal por defecto, para conducir sin tensión, que favorece la filtración de las irregularidades de la carretera. • un modo «sport», para obtener el máximo placer de conducción con la máxima seguridad. La flexibilidad y amortiguación pilotadas permiten conjugar automáticamente ambos estados, flexible o firme, con 16 leyes de amortiguación, y proporcionan así el mejor compromiso entre confort y una estabilidad óptima de la carrocería. Esta suspensión activa adquiere su máxima eficacia con la presencia de un tren delantero de triángulos superpuestos y pivotes robustos, que garantizan un mejor comportamiento rutero y una dirección ejemplar. En la parte trasera, un nuevo tren de tipo multibrazo contribuye en gran medida a la obtención de una mejor calidad de conducción y una estabilidad excepcionales. Entre otros sistemas de ayuda a la conducción, el regulador de velocidad del Citroën C6 permite mantener el vehículo en una velocidad programada sin actuar sobre el acelerador. El limitador de velocidad impide rebasar una velocidad máxima registrada por el conductor, salvo que éste accione con fuerza el pedal del acelerador hasta el final del recorrido.

05N32



Fuerza

05N33



05N17



05N18

El Citroën C6 ofrece dos motorizaciones V6 con caja automática autoadaptable, de mando secuencial y 6 marchas, con dirección de asistencia hidráulica, variable en función de la velocidad. En la motorización gasolina, el 3.0 V6 alcanza los 215 cv para 290 Nm de par CEE. En motorización diésel, el nuevo 2,7 V6 HDi desarrolla 208 cv para un par de 440 Nm CEE. Con 4 modos de gestión a elegir (estándar, sport, nieve o secuencial), la caja automática permite aprovechar de la mejor forma el potencial ofrecido por el par motor, minimizando las caídas de régimen que produce cada cambio de marcha. Cada una de estas dos motorizaciones responde a las exigencias de la norma antipolución Euro IV. Además, el filtro de partículas (FAP) que equipa al V6 HDi permite eliminar mediante una post-combustión las proyecciones de partículas, responsables de los "humos negros".

05N34

P
Prestigio

05N35



Excelencia



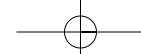
Concebido para acceder inmediatamente al conjunto de las informaciones de conducción y de confort, así como a los mandos, el puesto de conducción del Citroën C6 permite concentrarse al máximo. Así, por ejemplo, y gracias a la pantalla virtual que se proyecta en el parabrisas, la velocidad del vehículo es visualizada en su campo de visión, sin necesidad de apartar los ojos de la carretera. Las informaciones de confort son claramente legibles en la pantalla multifunción de color, situado en la parte alta del salpicadero. Los asientos delanteros eléctricos, con mandos de diferentes reglajes de fácil acceso desde los paneles de puertas, cuando equipa la función memoria permite memorizar las posiciones de conducción de dos usuarios diferentes. El confort ergonómico de los asientos puede obtenerse hasta con 5 reglajes: longitudinal, altura e inclinación del cojín, inclinación del respaldo y sujeción lumbar.



Confort de asientos traseros: Los dos asientos traseros individuales dotados de reglajes eléctricos que equipan al Citroën C6, disponibles con la opción Pack Premium, se desplazan y se inclinan, brindando así la mejor posición de reposo o de relajación a cada pasajero (mando situado en el apoyacodos de la puerta trasera). El pasajero trasero puede igualmente modificar la posición longitudinal del asiento del pasajero delantero y disfrutar de casi un metro de espacio para sus piernas. Confort térmico: el calentamiento de los pies cuenta con un reglaje de tres posiciones, ligero, medio y fuerte, repartido entre el asiento y el respaldo de los asientos delanteros y traseros (Pack Premium). La climatización es individualizada para cada plaza delantera izquierda y derecha, con un sistema de difusión suave, que proporciona un confort térmico homogéneo, sin corrientes de aire. Los pasajeros traseros disponen de un reglaje de caudal y de orientación del flujo de aire.

05N63





05N38
À L'ENVERS



Serenidad



05N39



05N25



05N26



05N27



En autopista o vías rápidas, a partir de 80 km/h, el sistema de Alerta de Cambio Involuntario de Carril, detecta todo cruce de línea mediante captadores infrarrojos instalados en la parte delantera del vehículo. En caso de apartarse de la trayectoria fuera de la vía de circulación, si previamente no se hubiera accionado el indicador de dirección, el conductor es advertido de ello por la activación de uno de los vibradores implantados en el asiento, a la izquierda y a la derecha, del lado correspondiente a la desviación. Lo que le permitirá efectuar las correcciones necesarias. La función se activa mediante un mando situado en el panel de mandos central. De noche, los faros bi-xenón autodireccionables, pilotados por un sistema de asistencia electrónico, adaptan en tiempo real su orientación, en función del ángulo de giro y de la velocidad del vehículo. Cada proyector comporta un módulo elíptico, con tecnología de lámpara de descarga, activo tanto en alumbrado de "cruce" como de "carretera". En toda circunstancia, la pantalla virtual del parabrisas permite al conductor disponer de todas las informaciones de conducción indispensables, sin descuidar la trayectoria de su vehículo.



05N40



05N20



05N41



05N28

Como novedad mundial, el Citroën C6 está equipado con un capó activo: este dispositivo mejora la protección de los peatones en caso de un impacto frontal con una persona. En el instante en que los captores del paragolpes delantero detectan este impacto, un mecanismo pirotécnico, activado por un calculador electrónico, acciona la apertura del capó elevándolo instantáneamente en tan solo 40 milisegundos. El espacio suplementario así liberado por encima del motor y el potencial de deformación del mismo, permiten absorber una gran parte de la energía de impacto contra el capó y aminorar las consecuencias. El bloqueo y desbloqueo simultáneos de todas las puertas del Citroën C6 se accionan desde el mando a distancia de alta frecuencia. Este dispone también de una función de «supercondenación» que hace inmediatamente imposible la apertura de las puertas desde el exterior y desde el interior. La alarma antirrobo asegura por su parte la protección exterior del vehículo mediante detectores de sabotaje en todos los elementos de apertura y su protección mediante sensores de ultrasonidos. Situado en la consola central un testigo de alerta, visible desde el exterior, indica el estado de la alarma y se desactiva automáticamente al desbloquear el vehículo con el mando de alta frecuencia.

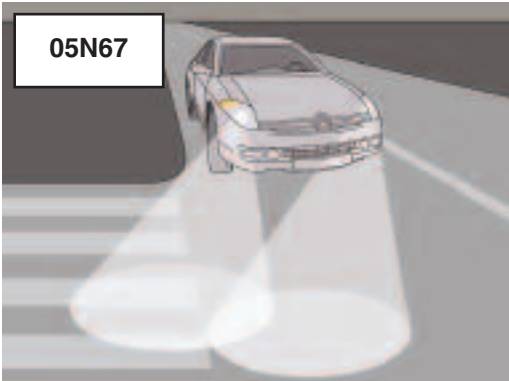
05N64





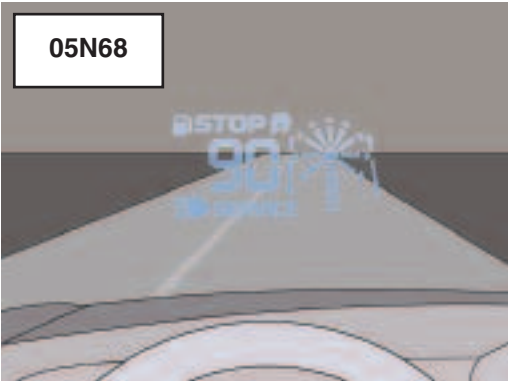
9 Airbags

Ofrecen una protección máxima a todos los ocupantes del vehículo en caso de choque. Protección frontal del conductor: un airbag con dos volúmenes, cuya presión y volumen de expansión, de 43 o de 84 litros, dependen de la severidad del impacto. Un airbag de rodillas de 20 litros protege igualmente las piernas. Protección frontal de pasajero delantero: airbag de 120 litros. Protección lateral delantera: 2 airbags laterales de 10 litros y 2 airbags cortina de 23 litros, comunes a los pasajeros traseros. 2 airbags laterales traseros velan igualmente por su seguridad. Cinturones de seguridad con 3 puntos de anclaje, dotados de pretensor pirotécnico y limitador de esfuerzo equipan las plazas delanteras y laterales traseras. El cinturón 3 puntos de la plaza central trasera está provisto de bloqueador de correa.



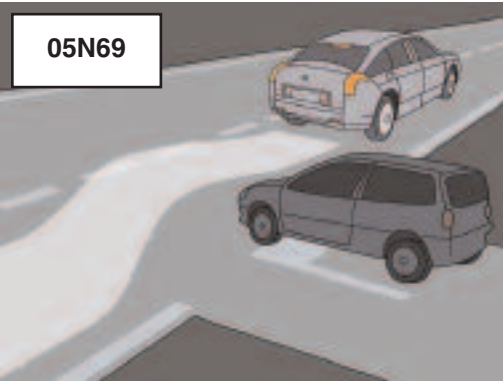
Faros bi-xenón autodireccionables

Recurren a la tecnología de la lámpara de descarga en los alumbrados de cruce y carretera. La eficacia de la intensidad luminosa generada por este método se ve incrementada con los faros autodireccionables. Perfeccionada por Citroën, esta tecnología permite orientar los haces luminosos de los faros en función del ángulo de giro del volante y de la velocidad del vehículo. El haz luminoso interior a la curva ilumina las zonas de oscuridad inmediata con un ángulo aproximado de 15°, mientras que el haz exterior barre un ángulo menos pronunciado, para alumbrar, a la vez, la trayectoria prevista y toda la amplitud de la calzada. Gran ventaja con respecto a otros vehículos que no equipan esta función.



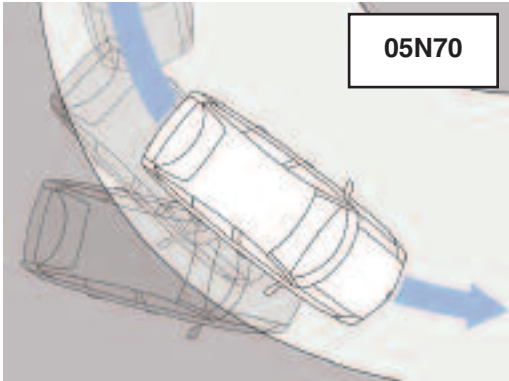
Pantalla virtual en parabrisas + black panel

El parabrisas, a modo de pantalla virtual, muestra las informaciones principales de conducción en la línea visual del conductor. Una pantalla especial, ubicada en la plancha de a bordo, genera una imagen, emitida por un sistema óptico, que la proyecta sobre el parabrisas, a nivel de los ojos del conductor. Por refracción, éste percibe entonces los datos ofrecidos por la imagen virtual formada en la parte delantera del vehículo. Este dispositivo, activable y desactivable con un simple movimiento, permite ganar aproximadamente 1/2 segundo en cada consulta de información. Para optimizar la visión nocturna, la función "Black Panel" ofrece la posibilidad de apagar los indicadores del cuadro de a bordo del conductor y de la pantalla central, a excepción del indicador de velocidad y de los testigos de alerta.



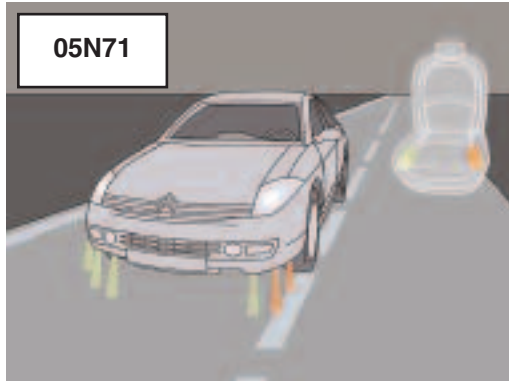
ABS + REF + AFU

El ABS (Anti Blocking System) regula electrónicamente la presión de los frenos para evitar el bloqueo de las ruedas y mantener así la adherencia y la maniobrabilidad del vehículo. Ligado al ABS, el Repartidor Automático de Frenada (REF) equilibra la presión de frenada entre las ruedas (delantera/trasera y derecha/izquierda) para aprovechar la eficacia máxima de los frenos en toda circunstancia. El sistema de Ayuda a la Frenada de Urgencia (AFU) amplifica al instante la presión de los frenos en caso de una acción brusca sobre el pedal de frenos, reduciendo al máximo la distancia de parada.



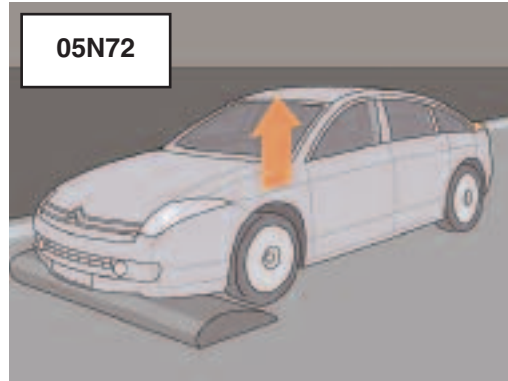
ESP + ASR

El ESP (Electronic Stability Program) actúa automáticamente sobre el repartidor de frenada y sobre el régimen motor con el fin de estabilizar la trayectoria del vehículo en las curvas, cada vez que los captores electrónicos del sistema detectan un riesgo de sobre-viraje o de sub-viraje. Acoplado al ESP, el ASR (Anti-Patinaje de las Ruedas) reduce inmediatamente la potencia excedente de las ruedas en caso de patinaje, tanto en arranque como en una aceleración excesiva sobre carretera deslizante.



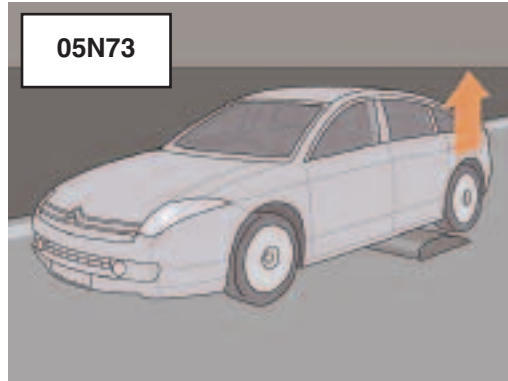
Alerta de cambio involuntario de carril

Para prevenir los posibles riesgos ligados a la relajación en la atención del conductor, la alerta de cambio involuntario de carril interviene en todo desvío involuntario de trayectoria en vía rápida. Por encima de 80 km/h, si el vehículo se desvía de su carril de circulación, unos captores instalados a cada lado de la parte delantera del vehículo detectan la invasión involuntaria de la línea de señalización. Si el intermitente no ha sido activado, el calculador central acciona al instante uno de los vibradores situados a la derecha y a la izquierda del cojín del asiento, advirtiendo al conductor hacia dónde se desvía el vehículo para que pueda así rectificar la trayectoria.



Suspensión activa de flexibilidad y amortiguación pilotada

El Citroën C6 está equipado con la nueva suspensión activa de amortiguación y flexibilidad pilotadas. Esta suspensión garantiza: • una altura constante, cualquiera que sea la carga del vehículo. • una altura variable en función de la velocidad y del perfil de la carretera, con el fin de optimizar el consumo y la distancia al suelo. Para ello, unos captores vigilan constantemente la altura de la carrocería, y transmiten la información en tiempo real al calculador de suspensión, el cual adapta la altura del vehículo en función de la velocidad del mismo y ofrece así el mejor compromiso estabilidad/confort. A velocidad elevada, la estabilidad en carretera aumenta al disminuir la distancia al suelo en aproximadamente 10 mm. Si el estado del suelo no lo permite o la velocidad disminuye, el vehículo recupera automáticamente su altura nominal. Por el contrario, si la carretera presenta un deterioro importante y requiere una velocidad reducida, el calculador determina el aumento de la distancia al suelo en unos 10 mm. A más de 60 km/h o si la carretera mejora, el vehículo vuelve a su altura nominal. En el Citroën C6, la eficacia



de esta suspensión ha sido reforzada con un sistema de amortiguación pilotado: cada rueda está equipada con un captor de desplazamiento vertical y de un amortiguador variable pilotado eléctricamente, que controla en tiempo real los desplazamientos verticales seleccionando entre 16 leyes diferentes la amortiguación que mejor se adapta a cada instante, y ello de forma independiente para cada rueda. La amortiguación puede ser adaptada hasta 400 veces por segundo para filtrar mejor las irregularidades de la carretera. Cada una de estas 16 leyes es el intermedio entre un estado muy amortiguado, en el que prevalece el confort, y un estado firme, necesario para mejorar la estabilidad en conducción dinámica. De esta forma, la suspensión activa de flexibilidad y amortiguación pilotadas preserva las cualidades de rodaje y de adherencia del vehículo en función del estado y perfil de la carretera y en función, también, de la velocidad y del estilo de conducción adoptado por el conductor. El Citroën C6 ofrece así a su conductor el mejor compromiso confort/comportamiento rutero, indispensables para disfrutar del placer de conducir a su más alto nivel.



Este documento se corresponde con la gama de vehículos comercializados en la U.E. y éstos pueden tener variación en sus definiciones entre un país y otro. Las imágenes de los vehículos y sus componentes, así como los textos, pueden presentar equipamientos que no son de serie o que no se comercialicen en determinados países, y son susceptibles de variación. Para conocer en detalle la definición de los equipamientos de cada modelo de la gama Citroën en ESPAÑA debe solicitar el documento CARACTERÍSTICAS TÉCNICAS en vigor. AUTOMÓVILES CITROËN ESPAÑA, S.A. certifica que, de acuerdo a las disposiciones de la directiva CEE n° 2000/53 CE del 18 de septiembre de 2000 relativa a los vehículos fuera de uso, cumple con los objetivos fijados por ésta y que las materias recicladas son utilizadas en la fabricación de los productos que comercializa. Si desea más información, póngase en contacto con el Servicio de Atención al cliente llamando al teléfono 902 44 55 66, o conéctese a: www.citroen.es - CITROËN prefiere TOTAL - Noviembre 2005.

