

CHRYSLER PACIFICA 2019



CHRYSLER PACIFICA

CE QUE NOUS FAISONS DE MIEUX



MODÈLE LIMITED ILLUSTRÉ EN CRISTAL GRANIT MÉTALLISÉ

LA MINI-FOURGONNETTE LA PLUS ÉVOLUÉE DE TOUS LES TEMPS SUR LE PLAN TECHNOLOGIQUE^{1*}

Les familles férues de technologie profiteront les fonctionnalités compatibles du centre multimédia Uconnect^{MD}, doté du plus grand écran de sa catégorie¹, un écran de 8,4 po. Ce pôle numérique qui intègre médias et communication permet à Apple CarPlay^{MC} et à Android Auto^{MC2} d'accéder aux listes de lecture, aux cartes et à bien d'autres choses encore. Des caractéristiques évoluées de sécurité active livrables en option offrent une protection supplémentaire en assurant des réactions automatiques du véhicule pour empêcher tout impact potentiel. Entre autres, l'alerte de franchissement involontaire de ligne avec aide au suivi de voie, l'alerte de collision avant avec freinage actif, la surveillance des angles morts avec détection d'obstacle transversal à l'arrière et la caméra de recul ParkView^{MD} offrent un soutien visuel et sonore dans les zones de mauvaise visibilité³. SiriusXM Guardian⁴ vous procure la commodité et la tranquillité d'esprit grâce à des technologies telles que l'appel d'urgence, l'assistance routière et l'assistance en cas de véhicule volé. Représentant ce qu'il y a de mieux en matière de divertissement à bord, le système cinéma Uconnect et ses deux écrans tactiles haute définition de 10 po livrables en option tiennent les passagers arrière occupés aussi longtemps que dure le voyage.

UNE POLYVALENCE SANS COMPROMIS

Même si au quotidien, il y en a toujours plus à transporter, sans compter les passagers imprévus, il reste toujours de la place avec le système de sièges escamotables et de rangement dans le plancher exclusif dans sa catégorie¹ Stow 'n Go^{MD} et l'aménagement huit places livrable en option. Peu importe la rangée, chacun à bord remarquera l'espace disponible et la facilité d'accéder à son équipement. Accédez facilement au coffre – le hayon et les portes coulissantes mains libres à commande électrique livrables en option et exclusifs dans la catégorie¹ s'ouvrent dès que vous remuez le pied lorsque vous avez la clé sur vous.

UNE PLATEFORME UTILITAIRE TOUT EN DOUCEUR

L'aérodynamisme évolué et la technologie de contrôle du bruit rendent l'habitacle silencieux. L'architecture optimise le confort et la tenue de route avec une suspension et une armature configurées pour accroître la puissance et la résistance, et pour offrir un comportement routier raffiné.

*Tous les avis de non-responsabilité et les divulgations figurent sur la couverture arrière.



SYSTÈME CINÉMA UCONNECT^{MD} À DEUX ÉCRANS POUR PASSAGERS ARRIÈRE



RANGEMENT DE LA CONSOLE CENTRALE



DEUX PORTES COULISSANTES MAINS LIBRES



ASPIRATEUR INTÉGRÉ STOW 'N VAC



TECHNOLOGIE DE DIVERTISSEMENT PRATIQUE POUR LA 2^e RANGÉE



ÉCRAN TACTILE DE 8,4 PO, LE PLUS GRAND DE SA CATÉGORIE¹



SYSTÈME DE SIÈGES ET DE RANGEMENT STOW 'N GO^{MD} TRANSFORMÉ EN PLANCHER DE CHARGEMENT À PLAT

Bien arrimer le chargement.

LE SYSTÈME DE DIVERTISSEMENT LE PLUS ÉVOLUÉ *DE SA CATÉGORIE*¹



SYSTÈME CINÉMA UCONNECT^{MD} À LA 2^E RANGÉE

SYSTÈME DE DIVERTISSEMENT POUR PASSAGERS ARRIÈRE INÉGALÉ DANS L'INDUSTRIE¹

Peu importe leur âge, les passagers arrière auront de quoi s'occuper avec le système cinéma Uconnect livrable en option qui leur permettra de regarder un film, de jouer à des jeux intégrés et de brancher un appareil personnel pour diffuser du contenu dans l'ensemble du véhicule. Ce système permet aux passagers de la deuxième rangée de monter à bord en compagnie de leur univers numérique et de se connecter sans fil ou grâce aux ports USB et HDMI.

COMMANDE DU CONTENU À PARTIR DE LA PREMIÈRE RANGÉE

Le lecteur Blu-ray^{MD}/DVD livrable en option avec port USB intégré situé dans le bloc de commandes central de la première rangée de sièges peut être utilisé pour visionner des films sur les deux écrans tactiles de 10 po intégrés au dossier des sièges avant du système cinéma Uconnect. À partir de l'écran tactile de 8,4 po, les parents peuvent éteindre, verrouiller ou mettre en sourdine le contenu affiché sur chaque écran arrière.

Bien arrimer le chargement.

UN CINÉMA MOBILE ET UNE CONSOLE DE JEU

Les deux écrans tactiles de 10 po à haute définition intégrés au dossier des sièges avant du système cinéma Uconnect offrent des applications et des jeux et peuvent afficher séparément des vidéos et jeux différents sur chaque écran. Occupez ces esprits curieux à l'arrière en leur faisant suivre le trajet avec l'application « Are We There Yet? » (Quand est-ce qu'on arrive?) qui permet de voir la distance restante et l'heure d'arrivée dans les véhicules équipés d'un système de navigation⁵. Sept jeux sont inclus, dont les échecs, le tic-tac-toe et le bingo, afin de divertir les passagers pendant vos déplacements.

ACOUSTIQUE DE CATÉGORIE SUPÉRIEURE

La technologie intégrée de contrôle actif du bruit de série élimine le bruit indésirable pour rendre l'habitacle encore plus silencieux. Cette technologie améliore aussi la qualité du son grâce au système audio à 6 haut-parleurs de série, au système audio Alpine^{MD} à 13 haut-parleurs livrable en option ou au système d'ambiophonie harman/kardon^{MD} exclusif dans sa catégorie¹ à 20 haut-parleurs livrable en option qui crée un véritable studio de musique sur roues.

LE PLUS GRAND DE SA CATÉGORIE¹ *ÉCRAN TACTILE DE 8,4 PO*



SYSTÈME UCONNECT^{MD} 4C NAV⁵ AVEC SIRIUSXM TRAVEL LINK⁹



VOTRE CENTRE DE COMMUNICATION

Restez concentré sur la route et gardez les mains sur le volant tout en communiquant, en naviguant et en profitant du divertissement à bord grâce au centre multimédia Uconnect avec écran tactile de 7 po de série, ou avec l'écran le plus grand de sa catégorie¹ mesurant 8,4 po livrable en option. Le système permet d'accéder aux commandes de la climatisation et du système multimédia, ainsi qu'à une fonction de mémorisation livrable en option pour enregistrer les préférences en matière de réglages du siège, des rétroviseurs et de la radio.

Lorsque votre téléphone compatible est jumelé à la technologie mains libres⁶ Bluetooth^{MD} du système, la **fonction de réponse vocale aux textos**⁷ peut annoncer et lire les textos entrants et répondre par des messages préformatés. La **fonction Sirj^{MD}EyesFree**⁸ vous permet d'utiliser des commandes vocales⁶ avec votre iPhone^{MD} compatible et la fonction **Ne pas déranger** vous permet de bloquer les appels et les textos ou d'envoyer des réponses automatiques.

SYSTÈME DE NAVIGATION AVEC IMAGE 3D

Soyez parfaitement au fait de votre environnement grâce aux fonctions de navigation intégrées⁵ du système Uconnect 4C NAV livrable en option qui offre la représentation 3D de monuments, des modèles de ville, des cartes topographiques numériques, des graphiques améliorés et l'entrée de destination en une seule commande vocale.

ÉCRANS DE 7 PO INTÉGRÉS AU GROUPE D'INSTRUMENTS LIVRABLES EN OPTION



ÉCRAN DE 7 PO INTÉGRÉ AU GROUPE D'INSTRUMENTS

Cet écran de catégorie supérieure livrable en option procure des graphiques nets et configurables intégrés au groupe d'instruments. Un vaste éventail de fonctions d'aide à la conduite s'affichent à l'écran personnalisable, dont l'indicateur de vitesse numérique, la consommation de carburant, les alertes des caractéristiques livrables en option, comme l'alerte de collision avant avec freinage actif³ ou le système d'aide au stationnement parallèle et perpendiculaire³ ainsi que les directions détaillées, si le véhicule est équipé du système de navigation⁵.



VOTRE CONNEXION PERSONNELLE¹⁰



Livable en option, la radio satellite SiriusXM⁹ donne accès à plus de 120 stations diffusant de la musique, des nouvelles, des matchs sportifs et des émissions spécialisées, en plus d'être offerte avec abonnement d'un an. La radio vous permet également de recevoir des alertes lorsqu'une autre station diffuse votre chanson, artiste ou sport préféré. La fonction de reprise instantanée vous permet de mettre en pause et de reculer les émissions, les chansons et autres diffusions. Tune Start de SiriusXM vous permet de ne rien manquer en lisant un morceau à partir du début lorsque vous passez d'une station programmée à une autre.

SiriusXM
TRAFFIC

SiriusXM
TRAVEL LINK

SiriusXM Traffic⁹ est une fonctionnalité livrable en option qui travaille de concert avec le système de navigation du véhicule⁵ pour afficher des renseignements sur la circulation et les accidents afin de vous aider à contourner les zones congestionnées. Livrable en option, le service SiriusXM Travel Link⁹ offre de l'information en temps réel sur le prix du carburant, la météo, les résultats sportifs et l'horaire des cinémas dans la région.



Cette connectivité évoluée intégrée au véhicule vous procure un point d'accès sans fil WiFi¹⁰ et de l'aide lorsque vous en avez le plus besoin grâce à des fonctionnalités comme l'appel d'assistance routière et l'appel d'urgence à partir de votre écran tactile ou du bouton de votre rétroviseur intérieur. L'application mobile livrable en option vous permet de rester connecté en faisant de votre téléphone le centre de commande de votre véhicule. L'abonnement d'un an comprend le démarrage à distance du véhicule¹¹ qui vous permet de démarrer votre voiture et de déverrouiller les portes pratiquement où que vous soyez. Il comprend également les alertes de la fonctionnalité d'assistance en cas de véhicule volé, la fonction Send & Go^{MC} et bien plus⁴.



Cette fonctionnalité prête à l'emploi vous permet de profiter des fonctions Android^{MC2} de façon sécuritaire lorsque vous vous trouvez à bord de votre véhicule. Elle vous communique aussi des informations grâce à un accès facile à tout ce que Google^{MC} a de mieux à offrir : l'application Google Maps avec guidage vocal⁵ et Google Play Music; faites des appels, envoyez et recevez des textos et faites des recherches Google par commande vocale⁶.

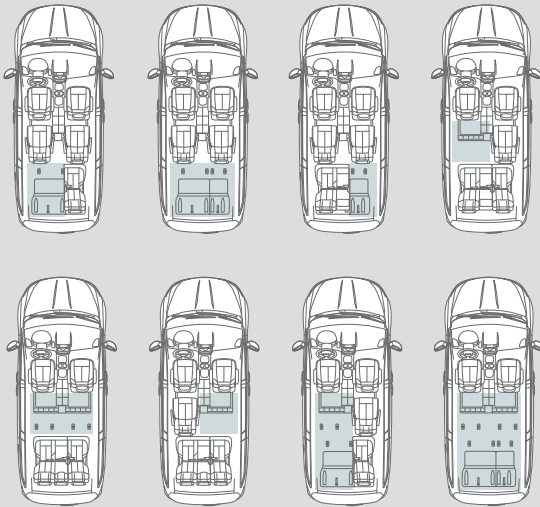


Ce système permet d'utiliser un iPhone^{MD2} branché de façon plus intelligente et sécuritaire dans l'habitacle, puis de l'intégrer imperceptiblement à l'écran tactile du système Uconnect^{MD} et au système de commande vocale Siri^{MD8}. Grâce à la compatibilité de ces systèmes, vous pouvez faire des appels, écouter de la musique, envoyer et recevoir des messages⁷, obtenir un itinéraire optimisé en fonction de la circulation et bien plus, tout en demeurant concentré sur la conduite.

L'ART DE SE DÉPASSER : AMÉNAGEMENT 8 PLACES LIVRABLE EN OPTION



Avec ses 243 ingénieuses configurations de sièges et de rangement, qui offrent un volume utile plat étendu et un huitième siège livrable en option pour porter à cinq le nombre de sièges d'enfants LATCH pouvant être posés, chaque détail contribue à rendre la Pacifica parfaitement adaptée aux voyages en famille.



POLYVALENCE INSURPASSÉE

POUR LES PASSAGERS ET LES BAGAGES



EXCLUSIF DANS L'INDUSTRIE¹
STOW 'N GO®
243 CONFIGURATIONS
DE SIÈGES

Bien arrimer le chargement.

PRÉVU POUR SATISFAIRE

La salle de séjour sur roues offre jusqu'à 243 configurations de sièges différentes avec un aménagement huit places livrable en option sur les véhicules dotés de l'équipement approprié, y compris un siège central de deuxième rangée léger et amovible. Lorsque les sièges de la deuxième et de la troisième rangée sont repliés dans le plancher et que le huitième siège est retiré, le vaste espace utilitaire plat peut transporter plusieurs panneaux de contreplaqué de 1,2 x 2,4 m. Lorsque le huitième siège amovible n'est pas utilisé, il suffit de rabattre son dossier vers l'avant pour que les passagers de la deuxième rangée aient accès à un accoudoir, à un porte-gobelet et à un bac de rangement.

DÉPLACEMENT AUTOMATIQUE VERS L'ARRIÈRE OU L'AVANT

La fonction de déplacement automatique vers l'arrière ou l'avant livrable en option facilite le rangement d'objets ou des sièges dans les compartiments du plancher de la deuxième rangée. Il suffit d'appuyer sur un bouton pour faire automatiquement glisser les sièges électriques avant vers l'avant et dégager l'accès aux compartiments. Appuyez de nouveau sur le bouton pour faire revenir le siège avant à sa position d'origine, avec la même inclinaison.

ASSIGNATION DES PLACES RÉSOLUE

La banquette 60-40 rabattable à commande électrique monotouche à la troisième rangée, livrable en option, se replie directement dans le plancher. Ce système comprend également une fonction de détection d'obstacle¹² qui interrompt automatiquement le mécanisme si elle détecte un objet dans sa trajectoire, ainsi qu'une fonction vous permettant de rabattre les appuis-tête automatiquement à partir de l'écran tactile Uconnect^{MD} de la première rangée.



AUCUN ENTRAÎNEMENT MUSCULAIRE REQUIS

Vous transportez peut-être beaucoup de bagages, mais dans la Pacifica, on trouve de la place pour tout. Le système Stow 'n Go^{MD} amélioré livrable en option procure un fonctionnement intuitif et plus aisé, et permet de rabattre et d'escamoter dans le plancher les sièges de la deuxième et de la troisième rangée d'un seul mouvement fluide. Lorsque les sièges sont relevés, les bacs de rangement au plancher maintiennent les équipements de sport, le matériel, les jouets et les sacs à dos bien en place et à portée de main.



TOUJOURS À PORTÉE DE MAIN

Tout sera bien rangé et ordonné dans le véhicule, grâce à un système de rangement ingénieux composé de porte-gobelets, de pochettes et de tiroirs coulissants, tandis que votre sac trouvera l'endroit idéal où se loger : à côté de vous sans vous gêner. La console centrale et le tiroir de rangement livrables en option permettent d'accéder facilement aux objets plus petits tout en gardant l'espace dégagé à la hauteur du coude. On trouve également des prises 12 volts et des prises recharge USB, des surfaces de rangement à revêtement et une fermeture à rideau stylisée sur les modèles équipés de la super console.



PRENEZ LA VOIE DE LA FACILITÉ

Les passagers accéderont sans problème à la troisième rangée grâce aux sièges faciles à incliner. Qu'un siège d'enfant y soit installé ou non, les sièges de la deuxième rangée se glissent vers l'avant en tirant simplement sur un levier. Autrement, les passagers n'ont qu'à tirer sur la courroie Stow 'n Go pour accéder à la troisième rangée (si aucun siège d'enfant n'est installé).



Bien arrimer le chargement.

LE VOLUME DE CHARGEMENT

La polyvalence est pratiquement sans limites avec la mini-fourgonnette la plus novatrice de sa catégorie¹. Le système de sièges et de rangement Stow 'n Go livrable en option vous permet de rabattre et d'escamoter les sièges de la deuxième rangée et de la troisième rangée pour ainsi passer d'un aménagement huit places à un aménagement deux places ou à tout autre agencement intermédiaire. Une fois tous les sièges arrière escamotés, l'espace utilitaire de 3 979 L (140,5 pi³) signifie qu'il devient aussi facile d'y placer le chargement que d'y loger des occupants.



HABITACLE DU MODÈLE LIMITED
ILLUSTRÉ EN MOKA FONCÉ.

OUVERT ET AÉRÉ

Les passagers pourront admirer la vue spectaculaire en levant les yeux vers le ciel pour observer les nuages ou compter les étoiles. Le vaste habitacle paraît encore plus spacieux grâce au toit ouvrant panoramique à trois panneaux livrable en option exclusif dans sa catégorie¹ qui laisse pénétrer la lumière grâce à la glace fixe à la troisième rangée et au toit ouvrant à deux panneaux à commande électrique aux première et deuxième rangées. À l'avant, le toit ouvrant est doté d'une glace teintée foncée et d'un pare-soleil à commande électrique, tandis qu'à l'arrière, il comporte un pare-soleil manuel pour la glace fixe.



TOIT OUVRANT PANORAMIQUE À TROIS PANNEAUX

L'ANNEXE *FAMILIALE*



SATISFACTION DU CONDUCTEUR ASSURÉE

Les sièges ergonomiques de catégorie supérieure à dessus en cuir livrables en option épousent la forme du corps, offrent un dégagement généreux aux jambes et peuvent également être chauffants et ventilés (livrable en option). L'habitacle aux caractéristiques intuitives comprend le sélecteur rotatif électronique de série dans la console centrale et la console centrale ouverte avec rangement livrable en option. Le siège du conducteur à 12 réglages avec support lombaire à 4 réglages électriques et système de mémoire, le volant chauffant et le système d'entrée et démarrage sans clé avec démarrage par bouton-poussoir figurent parmi les caractéristiques de confort livrables en option qui font de la Pacifica un véhicule conçu pour s'adapter à son conducteur.

ZONE DE CONFORT

L'habitacle de la Pacifica est doté de caractéristiques de catégorie supérieure qui assurent votre confort lorsque les températures extérieures ne sont pas les plus agréables. Le volant chauffant livrable en option peut être activé à l'aide des commandes de température sur l'écran tactile Uconnect^{MD}, tandis que la commande automatique de température trizone livrable en option comprend un bloc de commande arrière. Lorsque le véhicule est équipé du démarreur à distance, le volant chauffant et les sièges avant chauffants et ventilés peuvent être programmés pour s'activer automatiquement au moment du démarrage.



LA COMMODITÉ *D'UNE VIE BIEN PENSÉE*



DES CLÉS SÉCURITAIRES ET SANS TRACAS

Idéale pour les familles avec de nouveaux conducteurs, la clé programmable KeySense livrable en option favorise les bonnes habitudes de conduite et réduit les distractions. À l'aide d'un code de sécurité à quatre chiffres programmé au moyen de l'écran tactile Uconnect^{MD}, la télécommande KeySense peut limiter la vitesse du véhicule et le volume audio, en plus de bloquer certaines stations de la radio satellite SiriusXM[®]. La clé KeySense coupe également le son lorsque les ceintures de sécurité avant ne sont pas bouclées et empêche la désactivation des systèmes de sécurité actifs livrables en option.

PORTES COULISSANTES ET HAYON À COMMANDE ÉLECTRIQUE MAINS LIBRES EXCLUSIFS DANS SA CATÉGORIE¹

Lorsque vous avez la clé sur vous, un simple mouvement du pied sous les portes coulissantes ou le hayon permet de les ouvrir. Que vous transportiez des colis ou un bébé endormi, il n'aura jamais été aussi simple de déposer ce qui vous remplit les bras.

MODÈLE LIMITED ILLUSTRÉ EN
COUCHE NACRÉE ROUGE VELOURS



SYSTÈME D'ENTRÉE ET DÉMARRAGE SANS CLÉ ENTER 'N GO^{MC}

Livré en option, ce système d'entrée passive avec clé personnalisée vous permet d'ouvrir les portes et de démarrer le véhicule par bouton-poussoir. Lorsque la clé se trouve sur vous ou proche de vous, vous n'avez qu'à tirer sur la poignée d'une porte ou du hayon arrière pour déverrouiller le véhicule. De plus, une simple pression sur un bouton suffit pour ouvrir le hayon arrière et les portes coulissantes à commande électrique livrables en option.



NETTOYAGE FACILE GRÂCE AU SYSTÈME STOW 'N VAC

Un gâchis, une saleté, un dégât en plein trajet? Rien de plus simple à nettoyer en un tournemain, grâce à l'aspirateur intégré RIGID^{MD} livrable en option. Situé à la deuxième rangée, l'aspirateur Stow 'n Vac permet de nettoyer facilement chaque recoin de la Pacifica. Il s'agit de l'aspirateur intégré le plus puissant dans sa catégorie¹. Il s'accompagne d'un suceur plat, d'une brosse pour nettoyer les tissus et d'un récipient pour la poussière lavable au lave-vaisselle, situé dans l'espace utilitaire arrière.



MODÈLE LIMITED ILLUSTRÉ EN COUCHE NACRÉE ROUGE VELOURS

100+ CARACTÉRISTIQUES DE SÉCURITÉ DE SÉRIE ET LIVRABLES EN OPTION

SYSTÈME ACTIF D'AIDE AU STATIONNEMENT

La Chrysler Pacifica vous aide à effectuer des manœuvres courantes et vous guide lors de vos stationnements, en plus de vous aider à détecter les obstacles, grâce à une multitude de capteurs livrables situés sur les boucliers avant et arrière³. Lors de la conduite à basse vitesse, les capteurs émettent des ondes ultrasoniques et peuvent émettre des alertes visuelles et sonores pour indiquer la présence d'obstacles à proximité du véhicule. Le système d'aide au recul Park-Sense^{MD} avec freinage actif³ peut freiner automatiquement le véhicule pour éviter une collision arrière lorsque vous sortez d'un stationnement.

La Pacifica est équipée du système d'aide au stationnement perpendiculaire et parallèle³ livrable en option sur chacun de ses côtés. Lorsqu'il est activé par le conducteur, le système peut détecter une place de stationnement adéquate. Il permet ensuite au véhicule d'effectuer des manœuvres pour se garer dans une place de stationnement parallèle ou perpendiculaire. Cette fonctionnalité contrôle automatiquement le braquage, tandis que le conducteur commande la position de l'embrayage, les freins et l'accélérateur.

TECHNOLOGIE D'ÉCLAIRAGE ÉVOLUÉE

Peu importe la route que vous empruntez, la Pacifica l'illuminera grâce aux quatre phares projecteurs halogènes automatiques et aux antibrouillards de catégorie supérieure livrables en option. Ces faisceaux lumineux mieux contrôlés procurent une visibilité accrue. Livrables en option, des phares à décharge à haute intensité, des feux de jour à DEL et des phares antibrouillard à DEL assurent un éclairage optimal et rendent le véhicule bien visible sur la route. Les feux arrière à DEL diffusent un halo lumineux clair et bien défini. La commande automatique des phares de route livrable en option ajuste la luminosité en fonction de la lumière ambiante et des véhicules circulant en sens inverse.

FREIN DE STATIONNEMENT ÉLECTRIQUE AVEC SERRAGE DE SÛRETÉ

Activé par un bouton se trouvant près du sélecteur rotatif électronique, le contacteur du frein de stationnement électrique de série élimine le levier de frein de stationnement ou de secours classique. De plus, il comprend la fonction supplémentaire de serrage de sûreté, qui peut immobiliser les roues si le conducteur est sorti du véhicule immobilisé sans le mettre en position de stationnement.



LA SÉCURITÉ AVANT TOUT CHOSE

ÉQUIPÉE POUR VOUS PROTÉGER

Tout comme vous prenez soin de votre famille, la Chrysler Pacifica met l'accent sur ce qui compte le plus : des caractéristiques de sécurité évoluées qui vous apportent la tranquillité d'esprit, peu importe la personne qui se trouve derrière le volant.



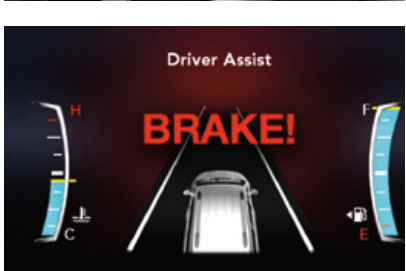
ALERTE DE FRANCHISSEMENT INVOLONTAIRE DE LIGNE AVEC AIDE AU SUIVI DE VOIE³

Ce système utilise un capteur de vision intégré à la caméra à l'avant pour évaluer la position du véhicule par rapport aux lignes de marquage de la voie. Si ce système livrable en option détecte que le véhicule quitte sa voie sans que le conducteur actionne les clignotants, cette fonction livrable en option peut alerter ce dernier visuellement et physiquement par une légère vibration du volant. Si le conducteur ne réagit pas à l'avertissement, l'aide au suivi de voie³ peut redresser doucement le véhicule en faisant appel au système de direction à assistance électrique afin d'effectuer des interventions appropriées sur le volant.



RÉGULATEUR DE VITESSE ADAPTATIF AVEC FONCTION ARRÊT-REPRISE³

En faisant appel aux capteurs radars et à la caméra, ce système livrable en option peut ajuster automatiquement la vitesse de croisière du régulateur en fonction de la vitesse programmée et des réglages concernant la distance de suivi. Dans certaines situations, comme dans une circulation dense, le système peut immobiliser le véhicule sans intervention du conducteur, puis inviter le conducteur à appuyer sur le bouton Resume ou sur l'accélérateur pour revenir à une vitesse sécuritaire lorsque la circulation redevient plus fluide.



ALERTE DE COLLISION AVANT AVEC FREINAGE ACTIF³

À l'aide de capteurs radar et d'une caméra, ce système livrable en option détecte si la voiture s'approche trop rapidement d'un autre véhicule ou d'un gros objet. Lorsqu'il détecte un objet, le système peut émettre un signal visuel et sonore et aider le conducteur à éviter une collision en activant les freins. Le conducteur peut régler la sensibilité et activer ou désactiver l'assistance des freins à partir du centre multimédia Uconnect^{MD}.



SURVEILLANCE DES ANGLES MORTS AVEC DÉTECTION D'OBSTACLE TRANSVERSAL À L'ARRIÈRE³

En marche avant, le système de surveillance des angles morts³ livrable en option surveille sans arrêt les angles morts des deux côtés de la voiture au moyen de deux capteurs radar. Si l'un des systèmes détecte un objet dans un angle mort sur les côtés, il allume un voyant dans le rétroviseur extérieur approprié; si un clignotant est activé, une tonalité sonore se fait entendre. Le système comprend aussi la détection d'obstacle transversal à l'arrière³ qui vous avertit au moyen d'un signal sonore de la présence de véhicules ou d'objets sur votre passage lorsque vous vous déplacez en marche arrière.

DE BONNES NOUVELLES AU DÉBARCADÈRE



CAMÉRA PANORAMIQUE SUR 360°³



CAMÉRA DE RECUR PARKVIEW^{MD3}

Lorsque le véhicule fait marche arrière, la caméra de recul ParkView livrée de série³ transmet l'image à l'écran tactile Uconnect^{MD} de 7 po ou 8,4 po. Des lignes de guidage statiques ou dynamiques sélectionnables s'ajustent pour suivre la rotation du volant. L'image grand-angle vous permet de voir ce qui se trouve directement derrière votre véhicule, afin de sortir plus facilement d'une place de stationnement en marche arrière.



AFFICHAGE PANORAMIQUE

À faible vitesse, lorsque vous stationnez votre véhicule ou que vous sortez de votre entrée, la caméra panoramique sur 360°³ livrable en option propulse la technologie vers de nouveaux sommets en offrant une vue d'ensemble du véhicule et des alentours sur le plus grand écran de sa catégorie¹, un écran tactile de 8,4 po.

ENSEMBLES CARACTÉRISTIQUES DE SÉCURITÉ

Deux ensembles proposent des caractéristiques de sécurité évoluées pour accroître la sécurité du conducteur et des passagers. L'ensemble **SafetyTec^{MC}** comprend : l'aide au recul Park-Sense^{MD} avec freinage actif³ et la surveillance des angles morts avec détection d'obstacle transversal à l'arrière³. Les systèmes de sécurité actifs de l'**ensemble SafetyTec évolué** comprennent : l'alerte de collision avant avec freinage actif³, le régulateur de vitesse adaptatif avec fonction arrêt-reprise³, l'alerte de franchissement involontaire de ligne avec aide au suivi de voie³ et plus encore. Consultez la page 23 pour obtenir tous les détails sur l'ensemble.



L'ARCHITECTURE MONOCOQUE DE LA PACIFICA EST BASÉE SUR DES APPLICATIONS STRUCTURELLES AVANCÉES, DES PROPORTIONS OPTIMISÉES ET DES ACIERS À HAUTE RÉSISTANCE POUR CONSTITUER UNE CHARPENTE D'UNE GRANDE SOLIDITÉ.



8 SACS GONFLABLES¹³

Les huit sacs gonflables de série comprennent des sacs gonflables avant multimode avec technologie à ventilation adaptative, des rideaux gonflables latéraux, des protège-genoux gonflables pour le conducteur et le passager avant, et des sacs gonflables latéraux montés dans les sièges avant. La force de déploiement des sacs gonflables avant varie en fonction de la taille de l'occupant et de la violence de l'impact. Les rideaux gonflables latéraux protègent les occupants des rangées avant et arrière.

LE MOTEUR LE PLUS VENDU AU PAYS¹⁴

V6 PENTASTAR^{MC} 3,6 L



MODÈLE TOURING-L PLUS ILLUSTRÉ EN CRISTAL GRANIT MÉTALLISÉ

MOTEUR V6 PENTASTAR 3,6 L PRIMÉ

Choisir la Pacifica alimentée par un moteur à essence signifie choisir le moteur le plus vendu au pays¹⁴, le V6 Pentastar 3,6 L. Il s'agit à la fois d'un choix économique et audacieux. Ce puissant moteur V6 éprouvé développe une puissance impressionnante de 287 chevaux et un couple de 262 lb-pi. L'efficacité est encore améliorée par la nouvelle technologie arrêt/démarrage du moteur livrable en option qui coupe automatiquement le moteur lorsque le véhicule s'arrête, puis le redémarre imperceptiblement lorsque la pédale de frein est relâchée.

PREMIÈRE TRANSMISSION À 9 VITESSES DE SON SEGMENT¹

La Pacifica est équipée de série d'une transmission automatique à 9 vitesses – un des principaux facteurs contribuant à sa consommation de carburant sur route insurpassée, soit 8,4 L/100 km (34 mi/gal)*. Son étalonnage unique autorise des départs exceptionnels du véhicule, avec des passages de vitesse rapides et en douceur. La transmission autorise également un régime moteur moins élevé à vitesse d'autoroute, et donc un rendement énergétique optimal.

*Selon les cotes de consommation de carburant d'ÉnerGuide pour les mini-fourgonnettes non hybrides du segment des petites fourgonnettes de WardsAuto. Consultez la page 23 pour tous les détails sur la consommation de carburant.

CAPACITÉ DE REMORQUAGE LA PLUS ÉLEVÉE DE SA CATÉGORIE¹

Vous arriverez sans peine à transporter des matériaux de rénovation, des meubles découverts dans une vente de débarras, ou encore, à tracter la roulotte ou l'embarcation familiale grâce à une capacité de remorquage pouvant atteindre 1 633 kg (3 600 lb). Lorsque vous tractez une telle charge, il est bon de savoir que le dispositif antilouvoiment de la remorque livrable en option vous aide à maintenir la trajectoire de façon sécuritaire.

287 CHEVAUX

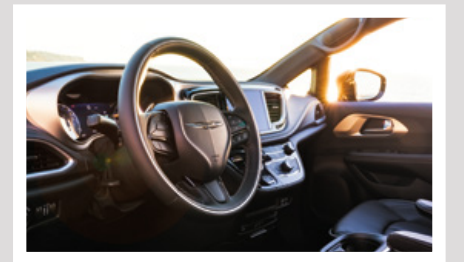
262 LB-PI DE COUPLE



MODÈLE LIMITED ILLUSTRÉ EN BLANC ÉCLATANT AVEC ENSEMBLE ALLURE S

L'ensemble allure S livrable en option confère à la Pacifica un aspect sportif à l'intérieur comme à l'extérieur. Les garnitures extérieures noires comprennent des enjoliveurs de calandre et de phares, des moulures de glace, des roues en aluminium noir bruit, de même que l'unique emblème ailé Chrysler et l'emblème du modèle S. Dans l'habitacle, les multiples touches noires s'accompagnent de coutures contrastantes gris diesel clair sur les sièges, le volant, le tableau de bord et les portes, en plus du logo « S » brodé sur les sièges et de touches noir piano.

- Roues de 18 ou 20 po en aluminium noir bruit uniques
- Porte-bagages de toit noir Stow 'n Place^{MD} (seulement sur les modèles Touring-L, Touring-L Plus et Limited)
- Moulures de glace noires
- Enjoliveur de calandre noir avec emblème ailé Chrysler noir
- Sièges d'allure sportive uniques à dessus en cuir ou en tissu avec emblème « S » brodé et coutures contrastantes gris diesel clair



L



GROUPE MOTOPROPULSEUR

- Moteur V6 Pentastar^{MC} 3,6 L à distribution variable des soupapes (VVT)
- Transmission automatique à 9 vitesses

ÉQUIPEMENT DE SÉRIE
COMMODITÉS INTÉRIEURES

- Centre d'information électronique de 3,5 po
- Contrôle actif du bruit
- Climatisation avec commande de la température manuelle bizona à l'avant
- Système Media Centre :
 - Apple CarPlay et Android Auto^{MC2}
 - Système de communication mains libres⁶ avec lecture audio en transit Bluetooth^{MD}
 - Centre multimédia avec port USB et prise d'entrée audio auxiliaire
 - Centre multimédia Uconnect^{MD} 4 avec écran tactile de 7 po et 6 haut-parleurs
- Verrouillage électrique des portes
- Glaces avant et à la deuxième rangée à commande électrique avec commande d'ouverture monotouche côté conducteur
- Sélecteur rotatif électronique
- Configurations de sièges :
 - Sièges baquets en tissu
 - Siège du conducteur à 6 réglages manuels
 - Banquette à la deuxième rangée
 - Banquette de 3e rangée escamotable 60-40 à dossiers rabattables Stow 'n Go^{MD}
- Rangement :
 - Plateau de rangement et console au plancher
 - Vide-poches inférieur au tableau de bord
 - Pare-soleil avec miroirs éclairés
- Glaces à écran solaire
- Colonne de direction inclinable et télescopique
- Deux prises de courant 12 volts
- Volant en uréthane avec régulateur de vitesse

CARACTÉRISTIQUES EXTÉRIEURES

- Roues de 17 po en acier avec enjoliveurs et pneus toutes saisons 235/65R17 à FN
- Antenne « aileron de requin » de couleur contrastante
- Poignées de porte noires
- Calandre noire
- Protège-seuils de porte couleur carrosserie
- Moulure de pare-brise brillante
- Calandre arborant l'émblème ailé Chrysler et emblème Pacifica sur le couvercle de coffre
- Phares halogènes avec temporisation
- Feux arrière à ampoules incandescentes
- Rétroviseurs extérieurs chauffants à commande électrique et repliables manuellement avec couvre-rétroviseurs couleur carrosserie

SÉCURITÉ

- Freins antiblocage à disque aux quatre roues avec assèchement automatique des freins et freinage d'urgence anticipé
- 8 sacs gonflables¹³, notamment les sacs gonflables multimodes évolués pour le conducteur et le passager avant, les protège-genoux gonflables pour le conducteur et le passager avant, les sacs gonflables latéraux montés dans les sièges et les rideaux gonflables latéraux protégeant tous les occupants
- Compatible avec les ancrages d'attache de siège d'enfant (LATCH)
- Frein de stationnement électronique avec serrage de sûreté
- Système électronique d'antidérapage¹⁵ avec assistance au départ en pente
- Système d'entrée et démarrage sans clé Enter 'n Go^{MC} avec capteur de proximité (porte du côté conducteur) et démarrage par bouton-poussoir
- Caméra de recul ParkView^{MD3}
- Antidémarrreur Sentry Key^{MD}
- Système de surveillance de la pression des pneus avec affichage
- Trousse de réparation de pneus, y compris produit d'obturation de crevaision et compresseur d'air portatif

COMPÉTENCES ET
FONCTIONNALITÉS

- Alternateur de 160 ampères
- Batterie sans entretien de 730 A
- Trappe de carburant sans bouchon
- Régulateur de vitesse
- Direction à assistance électrique
- Chauffe-bloc
- Suspension de capacité normale

ÉQUIPEMENT LIVRABLE EN OPTION

- Climatisation avec commande manuelle de température trizone
- Porte-bagages de toit Stow 'n Place^{MD} noir
- Tapis protecteurs avant
- Pneu de secours gonflable
- Clé programmable KeySense
- Ensemble protection aménagement intérieur Mopar^{MD}
- Trousse de dépannage Mopar
- Marchepieds avec bavettes garde-boue Mopar
- Bavettes garde-boue Mopar
- Sièges du conducteur à 12 réglages électriques, y compris le support lombaire à 4 réglages électriques
- Ensemble SafetyTec
- Radio satellite SiriusXM avec abonnement de 1 an⁹
- Ensemble attelage de remorque
- Centre multimédia Uconnect 4C NAV⁵
- Ensemble roues

LX



GROUPE MOTOPROPULSEUR

- V6 Pentastar 3,6 L à VVT avec technologie arrêt/démarrage (ESS)
- Transmission automatique à 9 vitesses

AMÉLIORATIONS par rapport
au modèle L

- Alternateur de 180 A
- Batterie sans entretien de 650 A
- Calandre avec volets actifs
- Climatisation avec commande manuelle de température trizone
- Phares automatiques
- Poignées de porte couleur carrosserie
- Antenne aileron de requin couleur carrosserie
- Tapis protecteurs à l'avant et à l'arrière
- Pochettes au dos des sièges avant
- Glaces à commande électrique avec commande d'ouverture et de fermeture monotouche à l'avant
- Sièges escamotables Stow 'n Go faciles à incliner à la deuxième rangée avec rangement dans le plancher
- Commandes audio montées sur le volant
- Suspension tourisme

ÉQUIPEMENT LIVRABLE EN OPTION

- 8 places
- Roues de 17 po en aluminium argent tech (avec ensemble roues)
- Ensemble temps froid
- Pneu de secours gonflable
- Clé programmable KeySense
- Ensemble protection aménagement intérieur Mopar
- Système vidéo DVD Mopar au pavillon
- Trousse de dépannage Mopar
- Marchepieds avec bavettes garde-boue Mopar
- Bavettes garde-boue Mopar
- Siège du conducteur à 12 réglages électriques, y compris le support lombaire à 4 réglages électriques
- Ensemble SafetyTec
- Radio satellite SiriusXM avec abonnement de 1 an⁹
- Ensemble attelage de remorque
- Centre multimédia Uconnect 4C NAV⁵
- Ensemble roues

TOURING



GROUPE MOTOPROPULSEUR

- V6 Pentastar 3,6 L à VVT avec technologie ESS
- Transmission automatique à 9 vitesses

AMÉLIORATIONS par rapport au
modèle LX

- Roues de 17 PO en aluminium argent tech
- Siège du conducteur à déplacement automatique
- Porte-bagages de toit noir Stow 'n Place
- Lampe d'espace utilitaire
- Deux portes coulissantes et hayon à commande électrique
- Port USB de recharge à la première rangée
- Lampes à DEL sur les poignées de porte intérieures
- Miroir d'observation intérieur
- Éclairage d'ambiance au pavillon avec commande d'accueil à DEL
- Siège du conducteur à 12 réglages électriques, y compris le support lombaire à 4 réglages électriques
- Capteur de proximité (sur toutes les portes)
- Lampes de lecture
- Arrière/éclairage d'accueil
- Radio satellite SiriusXM avec abonnement de 1 an⁹

ÉQUIPEMENT LIVRABLE EN OPTION

- 8 places
- Ensemble temps froid
- Pneu de secours gonflable
- Clé programmable KeySense
- Ensemble protection aménagement intérieur Mopar
- Système vidéo DVD Mopar au pavillon
- Trousse de dépannage Mopar
- Marchepieds avec bavettes garde-boue Mopar
- Bavettes garde-boue Mopar
- Sièges du conducteur à 12 réglages électriques, y compris le support lombaire à 4 réglages électriques
- Ensemble SafetyTec
- Radio satellite SiriusXM avec abonnement de 1 an⁹
- Ensemble attelage de remorque
- Centre multimédia Uconnect 4C NAV⁵

TOURING PLUS



GROUPE MOTOPROPULSEUR

- V6 Pentastar 3,6 L à VVT avec technologie ESS
- Transmission automatique à 9 vitesses

AMÉLIORATIONS par rapport au
modèle TOURING

- Roues de 17 po à 10 rayons en aluminium argent tech
- Alternateur de 180 ampères
- Climatisation avec commande automatique de température trizone
- Rétroviseur autoatténuant
- Rétroviseurs extérieurs chauffants couleur carrosserie, à commande électrique repliables manuellement
- Bouclier arrière couleur carrosserie
- Poignées de porte brillantes
- Console au plancher avec porte-gobelets
- Lampe dans la boîte à gants
- Feux arrière à DEL
- Lampe de hayon à faisceau large
- Bouclier de catégorie supérieure avec calandres supérieure et inférieure noires avec garnitures chromées
- Antibrouillards de catégorie supérieure avec enjoliveurs à garniture chromée
- Quatre phares halogènes
- Démarrreur à distance
- Pare-soleil aux glaces de la deuxième rangée
- Alarme de sécurité
- Ouvre-porte de garage universel¹⁶

ÉQUIPEMENT LIVRABLE EN OPTION

- 8 places
- Ensemble SafetyTec évolué
- Ensemble temps froid
- Pneu de secours gonflable
- Clé programmable KeySense
- Ensemble protection aménagement intérieur Mopar
- Système vidéo DVD Mopar au pavillon
- Trousse de dépannage Mopar
- Marchepieds avec bavettes garde-boue Mopar
- Bavettes garde-boue Mopar
- Sièges du conducteur à 12 réglages électriques, y compris le support lombaire à 4 réglages électriques
- Ensemble SafetyTec
- Radio satellite SiriusXM avec abonnement de 1 an⁹
- Ensemble attelage de remorque
- Centre multimédia Uconnect 4C NAV⁵

TOURING-L



GROUPE MOTOPROPULSEUR

- V6 Pentastar^{MC} 3,6 L à distribution variable des soupapes (VVT) avec technologie d'arrêt/démarrage du moteur (ESS)
- Transmission automatique à 9 vitesses

AMÉLIORATIONS par rapport au
modèle TOURING PLUS

- Moulures latérales brillantes
- Porte-bagages de toit Stow 'n Place^{MD} chromé
- Sièges conducteur et passager avant chauffants
- Sièges à dessus en cuir avec empiècements perforés
- Volant chauffant gainé de cuir
- Crochets pour sacs d'épicerie sur le dossier des sièges arrière
- Pare-soleil aux glaces des deuxième et troisième rangées

ÉQUIPEMENT LIVRABLE EN OPTION

- 8 places
- Ensemble SafetyTec^{MC} évolué
- Pneu de secours gonflable
- Clé programmable KeySense
- Ensemble protection aménagement intérieur Mopar^{MD}
- Système vidéo DVD Mopar au pavillon
- Trousse de dépannage Mopar
- Marchepieds avec bavettes garde-boue Mopar
- Bavettes garde-boue Mopar
- Ensemble audio de catégorie supérieure
- Ensemble allure S
- Ensemble SafetyTec
- Ensemble pneus et roues
- Ensemble attelage de remorque
- Centre multimédia Uconnect^{MD} 4C NAV⁵
- Ensemble cinéma Uconnect

TOURING-L PLUS



GROUPE MOTOPROPULSEUR

- V6 Pentastar 3,6 L à VVT avec technologie ESS
- Transmission automatique à 9 vitesses

AMÉLIORATIONS par rapport au
modèle TOURING-L

- 13 haut-parleurs Alpine^{MD} avec amplificateur de 506 W
- Roues de 17 po en aluminium poli
- Siège passager avant à déplacement automatique vers l'arrière ou l'avant
- Surveillance des angles morts avec détection d'obstacle transversal à l'arrière³
- Ensemble insonorisation de luxe avec pare-brise insonorisant
- Console au plancher pleine longueur
- Sièges chauffants à la deuxième rangée
- Aide au recul Park-Sense^{MD} avec freinage actif⁵
- Siège passager avant à 12 réglages électriques, dont le support lombaire à 4 réglages
- Glaces à commande électrique à la deuxième rangée avec commande monotouche à l'ouverture et à la fermeture
- Tableau de bord de catégorie supérieure avec écran couleur configurable de 7 po intégré au groupe d'instruments
- Éclairage d'ambiance arrière
- Ports USB de recharge aux deuxième et troisième rangées
- Centre multimédia Uconnect 4 avec écran tactile de 8,4 po

ÉQUIPEMENT LIVRABLE EN OPTION

- 8 places
- Ensemble SafetyTec évolué
- Ensemble hayon et portes coulissantes à commande électrique mains libres
- Pneu de secours gonflable
- Clé programmable KeySense
- Ensemble protection aménagement intérieur Mopar
- Trousse de dépannage Mopar
- Marchepieds avec bavettes garde-boue Mopar
- Bavettes garde-boue Mopar
- Ensemble allure S
- Ensemble pneus et roues
- Ensemble attelage de remorque
- Toit ouvrant panoramique à trois panneaux
- Centre multimédia Uconnect 4C NAV⁵
- Ensemble cinéma Uconnect

LIMITED



GROUPE MOTOPROPULSEUR

- V6 Pentastar 3,6 L à VVT avec technologie ESS
- Transmission automatique à 9 vitesses

AMÉLIORATIONS par rapport au
modèle TOURING-L PLUS

- Volant de luxe à 2 tons avec garniture circulaire chromée
- Point d'accès sans fil Wi-Fi 4G¹⁰
- Roues de 18 po en aluminium poli et pneus toutes saisons 235/60R18 à FN
- Alternateur de 220 ampères
- Rétroviseurs extérieurs à inclinaison automatique en marche arrière
- Rétroviseur extérieur gauche auto-atténuant
- Rétroviseurs chromés à commande électrique, repliables, avec clignotants et éclairage d'accueil
- Éclairage d'accueil au plancher et pochettes de porte éclairées
- Lampes dans les portes avant
- Hayon et deux portes coulissantes à commande électrique mains libres
- Phares à décharge à haute intensité (DHI)
- Antibrouillards à DEL
- Réglages des rétroviseurs extérieurs, du siège du conducteur et de la radio enregistrés dans le système de mémoire
- Sièges à dessus en cuir Nappa avec empiècements perforés et ventilation à l'avant
- Sièges escamotables à commande électrique à la troisième rangée
- Emblème Limited sur le couvercle de coffre
- Tableau de bord doux au toucher avec enjoliveur de catégorie supérieure
- Aspirateur intégré Stow 'n Vac de marque RIDGID^{MD}
- Super console avec porte-gobelets avant lumineux
- Toit ouvrant panoramique à trois panneaux
- Centre multimédia Uconnect 4C NAV⁵ avec écran tactile de 8,4 po et système de navigation de catégorie supérieure⁵

ÉQUIPEMENT LIVRABLE EN OPTION

- 8 places et ensemble de roues de 20 po (élimine le toit ouvrant panoramique à trois panneaux)
- Ensemble SafetyTec évolué
- Pneu de secours gonflable (élimine l'aspirateur intégré Stow 'n Vac)
- Clé programmable KeySense
- Ensemble protection aménagement intérieur Mopar
- Trousse de dépannage Mopar
- Marchepieds avec bavettes garde-boue Mopar
- Bavettes garde-boue Mopar
- Ensemble allure S
- Ensemble pneus et roues
- Ensemble attelage de remorque
- Ensemble cinéma Uconnect

ROUES



Roues de 17 po en acier avec enjoliveurs de série sur les modèles L et LX



Roues de 17 po en aluminium argent tech de série sur le modèle Touring; livrables en option sur le modèle LX avec ensemble roues



Roues de 17 po à 10 rayons en aluminium argent tech de série sur les modèles Touring Plus et Touring-L



Roues de 17 po en aluminium poli de série sur le modèle Touring-L Plus⁺



Roues de 18 po en aluminium argent lustré comprises avec l'ensemble pneus et roues sur les modèles Touring, Touring Plus, Touring-L et Touring-L Plus



Roues de 18 po en aluminium poli de série sur le modèle Limited



Roues de 18 po en aluminium noir bruit comprises avec l'ensemble allure S sur les modèles Touring Plus, Touring-L, Touring-L Plus et Limited



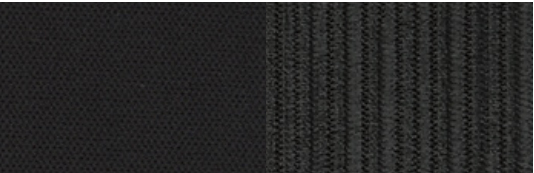
Roues de 20 po en aluminium poli avec creux gris tech de série avec l'aménagement 8 places et ensemble roues de 20 po ainsi que sur le modèle Limited avec ensemble pneus et roues



Roues de 20 po en aluminium noir bruit livrables en option sur les modèles Touring Plus, Touring-L, Touring-L Plus et Limited avec l'ensemble allure S

⁺ Livrable ultérieurement.

COULEURS INTÉRIEURES



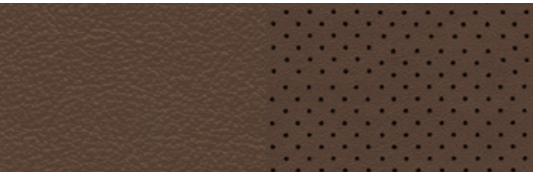
Tissu – noir avec empièchements noir Ravine et coutures contrastantes sépia de série sur les modèles L, LX, Touring et Touring Plus



À dessus en cuir avec empièchements perforés – alliage avec coutures contrastantes alliage de série sur les modèles Touring-L et Touring-L Plus



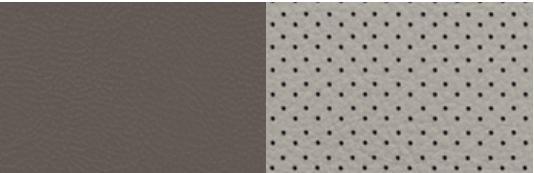
À dessus en cuir avec empièchements perforés – noir avec coutures et passepoil de couleur contrastante gris diesel et logo S brodé livrable en option sur les modèles Touring-L et Touring-L Plus avec ensemble allure S



À dessus en cuir Nappa avec empièchements perforés – Moka foncé avec coutures et passepoil de couleur contrastante gris diesel de série sur le modèle Limited



Tissu – caramel avec empièchements caramel Ravine et coutures contrastantes caramel de série sur les modèles L, LX, Touring et Touring Plus



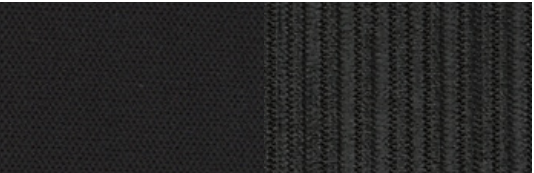
À dessus en cuir avec empièchements perforés – deux tons alliage/caramel avec coutures de couleur contrastante caramel de série sur les modèles Touring-L et Touring-L Plus



À dessus en cuir Nappa avec empièchements perforés – noir avec coutures et passepoil de couleur contrastante gris diesel de série sur le modèle Limited



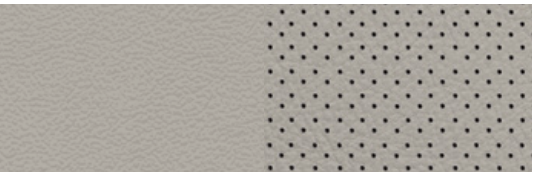
À dessus en cuir Nappa avec empièchements perforés – noir avec coutures et passepoil de couleur contrastante gris diesel et logo S brodé livrable en option sur le modèle Limited avec l'ensemble allure S



Tissu – noir avec coutures et passepoil de couleur contrastante gris diesel et logo S brodé livrable en option sur le modèle Touring Plus avec l'ensemble allure S



À dessus en cuir avec empièchements perforés – noir avec coutures de couleur contrastante sépia de série sur les modèles Touring-L et Touring-L Plus



À dessus en cuir Nappa avec empièchements perforés – alliage avec coutures et passepoil de couleur contrastante vin canneberge de série sur le modèle Limited

CONTENU DES ENSEMBLES

HUIT PLACES ET ENSEMBLE DE ROUES DE 20 PO

- Aménagement 8 places avec siège central amovible à la deuxième rangée
 - Roues de 20 po en aluminium poli avec creux gris tech
 - Pneus toutes saisons 245 / 50R20 à FN
- Remarque : Élimine le toit ouvrant panoramique à trois panneaux

ENSEMBLE SAFETYTEC^{MC} ÉVOLUÉ

- Caméra panoramique sur 360°³
 - Écran couleur configurable de 7 po intégré au groupe d'instruments (Touring Plus et Touring-L)
 - Pare-brise insonorisant (Touring Plus et Touring-L)
 - Régulateur de vitesse adaptatif avec fonction arrêt-reprise³
 - Assistance au freinage évoluée
 - Commande automatique des phares de route
 - Surveillance des angles morts avec détection d'obstacle transversal à l'arrière³ (Touring Plus et Touring-L)
 - Alerte de collision avant avec freinage actif²
 - Alerte de franchissement involontaire de ligne avec aide au suivi de voie³
 - Système d'aide au stationnement parallèle et perpendiculaire³
 - Système d'aide au stationnement avant et arrière Park-Sense^{MD3}
 - Essuie-glace avant détecteur de pluie
- ENSEMBLE TEMPS FROID
- Sièges avant chauffants
 - Volant chauffant gainé de cuir
 - Démarreur à distance
 - Alarme de sécurité
- PNEU DE SECOURS GONFLABLE
- Pneu de secours gonflable de 17 po
 - Compresseur d'air
 - Produit d'obturation de crevaison
 - Remarque : Élimine l'aspirateur intégré Stow 'n Vac sur le modèle Limited
- ENSEMBLE AUDIO DE CATÉGORIE SUPÉRIEURE
- Siège passager à 12 réglages électriques avec support lombaire à 4 réglages
 - 13 haut-parleurs Alpine^{MD}
 - Amplificateur de 506 W
 - Port USB de recharge à la troisième rangée
 - Centre multimédia Uconnect^{MD} 4 avec écran tactile de 8,4 po
- ENSEMBLE ALLURE S
- Roues de 18 po en aluminium noir bruit avec emblèmes noirs
 - Moulures de glace noires
 - Calandre noire avec emblème ailé Chrysler noir
 - Sièges à dessus en cuir ou en tissu noir avec logo S
 - Porte-bagages de toit noir Stow 'n Place^{MD} (seulement sur les modèles Touring-L, Touring-L Plus et Limited)
 - Poignées de porte couleur carrosserie
 - Rétroviseurs extérieurs couleur carrosserie
- ENSEMBLE SAFETYTEC
- Surveillance des angles morts avec détection d'obstacle transversal à l'arrière³
 - Aide au recul Park-Sense avec freinage actif³
 - Glaces à commande électrique avec commande d'ouverture et de fermeture monotouche à l'avant
- 6
- 7
- 8
- 9
- 10
- 11
- 12
- 13
- 14
- 15
- 16
- 17
- 18
- 19
- 20
- 21
- 22
- 23
- 24
- 25
- 26
- 27
- 28
- 29
- 30
- 31
- 32
- 33
- 34
- 35
- 36
- 37
- 38
- 39
- 40
- 41
- 42
- 43
- 44
- 45
- 46
- 47
- 48
- 49
- 50
- 51
- 52
- 53
- 54
- 55
- 56
- 57
- 58
- 59
- 60
- 61
- 62
- 63
- 64
- 65
- 66
- 67
- 68
- 69
- 70
- 71
- 72
- 73
- 74
- 75
- 76
- 77
- 78
- 79
- 80
- 81
- 82
- 83
- 84
- 85
- 86
- 87
- 88
- 89
- 90
- 91
- 92
- 93
- 94
- 95
- 96
- 97
- 98
- 99
- 100
- 101
- 102
- 103
- 104
- 105
- 106
- 107
- 108
- 109
- 110
- 111
- 112
- 113
- 114
- 115
- 116
- 117
- 118
- 119
- 120
- 121
- 122
- 123
- 124
- 125
- 126
- 127
- 128
- 129
- 130
- 131
- 132
- 133
- 134
- 135
- 136
- 137
- 138
- 139
- 140
- 141
- 142
- 143
- 144
- 145
- 146
- 147
- 148
- 149
- 150
- 151
- 152
- 153
- 154
- 155
- 156
- 157
- 158
- 159
- 160
- 161
- 162
- 163
- 164
- 165
- 166
- 167
- 168
- 169
- 170
- 171
- 172
- 173
- 174
- 175
- 176
- 177
- 178
- 179
- 180
- 181
- 182
- 183
- 184
- 185
- 186
- 187
- 188
- 189
- 190
- 191
- 192
- 193
- 194
- 195
- 196
- 197
- 198
- 199
- 200
- 201
- 202
- 203
- 204
- 205
- 206
- 207
- 208
- 209
- 210
- 211
- 212
- 213
- 214
- 215
- 216
- 217
- 218
- 219
- 220
- 221
- 222
- 223
- 224
- 225
- 226
- 227
- 228
- 229
- 230
- 231
- 232
- 233
- 234
- 235
- 236
- 237
- 238
- 239
- 240
- 241
- 242
- 243
- 244
- 245
- 246
- 247
- 248
- 249
- 250
- 251
- 252
- 253
- 254
- 255
- 256
- 257
- 258
- 259
- 260
- 261
- 262
- 263
- 264
- 265
- 266
- 267
- 268
- 269
- 270
- 271
- 272
- 273
- 274
- 275
- 276
- 277
- 278
- 279
- 280
- 281
- 282
- 283
- 284
- 285
- 286
- 287
- 288
- 289
- 290
- 291
- 292
- 293
- 294
- 295
- 296
- 297
- 298
- 299
- 300
- 301
- 302
- 303
- 304
- 305
- 306
- 307
- 308
- 309
- 310
- 311
- 312
- 313
- 314
- 315
- 316
- 317
- 318
- 319
- 320
- 321
- 322
- 323
- 324
- 325
- 326
- 327
- 328
- 329
- 330
- 331
- 332
- 333
- 334
- 335
- 336
- 337
- 338
- 339
- 340
- 341
- 342
- 343
- 344
- 345
- 346
- 347
- 348
- 349
- 350
- 351
- 352
- 353
- 354
- 355
- 356
- 357
- 358
- 359
- 360
- 361
- 362
- 363
- 364
- 365
- 366
- 367
- 368
- 369
- 370
- 371
- 372
- 373
- 374
- 375
- 376
- 377
- 378
- 379
- 380
- 381
- 382
- 383
- 384
- 385
- 386
- 387
- 388
- 389
- 390
- 391
- 392
- 393
- 394
- 395
- 396
- 397
- 398
- 399
- 400
- 401
- 402
- 403
- 404
- 405
- 406
- 407
- 408
- 409
- 410
- 411
- 412
- 413
- 414
- 415
- 416
- 417
- 418
- 419
- 420
- 421
- 422
- 423
- 424
- 425
- 426
- 427
- 428
- 429
- 430
- 431
- 432
- 433
- 434
- 435
- 436
- 437
- 438
- 439
- 440
- 441
- 442
- 443
- 444
- 445
- 446
- 447
- 448
- 449
- 450
- 451
- 452
- 453
- 454
- 455
- 456
- 457
- 458
- 459
- 460
- 461
- 462
- 463
- 464
- 465
- 466
- 467
- 468
- 469
- 470
- 471
- 472
- 473
- 474
- 475
- 476
- 477
- 478
- 479
- 480
- 481
- 482
- 483
- 484
- 485
- 486
- 487
- 488
- 489
- 490
- 491
- 492
- 493
- 494
- 495
- 496
- 497
- 498
- 499
- 500
- 501
- 502
- 503
- 504
- 505
- 506
- 507
- 508
- 509
- 510
- 511
- 512
- 513
- 514
- 515
- 516
- 517
- 518
- 519
- 520
- 521
- 522
- 523
- 524
- 525
- 526
- 527
- 528
- 529
- 530
- 531
- 532
- 533
- 534
- 535
- 536
- 537
- 538
- 539
- 540
- 541
- 542
- 543
- 544
- 545
- 546
- 547
- 548
- 549
- 550
- 551
- 552
- 553
- 554
- 555
- 556
- 557
- 558
- 559
- 560
- 561
- 562
- 563
- 564
- 565
- 566
- 567
- 568
- 569
- 570
- 571
- 572
- 573
- 574
- 575
- 576
- 577
- 578
- 579
- 580
- 581
- 582
- 583
- 584
- 585
- 586
- 587
- 588
- 589
- 590
- 591
- 592
- 593
- 594
- 595
- 596
- 597
- 598
- 599
- 600
- 601
- 602
- 603
- 604
- 605
- 606
- 607
- 608
- 609
- 610
- 611
- 612
- 613
- 614
- 615
- 616
- 617
- 618
- 619
- 620
- 621
- 622
- 623
- 624
- 625
- 626
- 627
- 628
- 629
- 630
- 631
- 632
- 633
- 634
- 635
- 636
- 637
- 638
- 639
- 640
- 641
- 642
- 643
- 644
- 645
- 646
- 647
- 648
- 649
- 650
- 651
- 652
- 653
- 654
- 655
- 656
- 657
- 658
- 659
- 660
- 661
- 662
- 663
- 664
- 665
- 666
- 667
- 668
- 669
- 670
- 671
- 672
- 673
- 674
- 675
- 676
- 677
- 678
- 679
- 680
- 681
- 682
- 683
- 684
- 685
- 686
- 687
- 688
- 689
- 690
- 691
- 692
- 693
- 694
- 695
- 696
- 697
- 698
- 699
- 700
- 701
- 702
- 703
- 704
- 705
- 706
- 707
- 708
- 709
- 710
- 711
- 712
- 713
- 714
- 715
- 716
- 717
- 718
- 719
- 720
- 721
- 722
- 723
- 724
- 725
- 726
- 727
- 728
- 729
- 730
- 731
- 732
- 733
- 734
- 735
- 736
- 737
- 738
- 739
- 740
- 741
- 742
- 743
- 744
- 745
- 746
- 747
- 748
- 749
- 750
- 751
- 752
- 753
- 754
- 755
- 756
- 757
- 758
- 759
- 760
- 761
- 762
- 763
- 764
- 765
- 766
- 767
- 768
- 769
- 770
- 771
- 772
- 773
- 774
- 775
- 776
- 777
- 778
- 779
- 780
- 781
- 782
- 783
- 784
- 785
- 786
- 787
- 788
- 789
- 790
- 791
- 792
- 793
- 794
- 795
- 796
- 797
- 798
- 799
- 800
- 801
- 802
- 803
- 804
- 805
- 806
- 807
- 808
- 809
- 810
- 811
- 812
- 813
- 814
- 815
- 816
- 817
- 818
- 819
- 820
- 821
- 822
- 823
- 824
- 825
- 826
- 827
- 828
- 829
- 830
- 831
- 832
- 833
- 834
- 835
- 836
- 837
- 838
- 839
- 840
- 841
- 842
- 843
- 844
- 845
- 846
- 847
- 848
- 849
- 850
- 851
- 852
- 853
- 854
- 855
- 856
- 857
- 858
- 859
- 860
- 861
- 862
- 863
- 864
- 865
- 866
- 867
- 868
- 869
- 870
- 871
- 872
- 873
- 874
- 875
- 876
- 877
- 878
- 879
- 880
- 881
- 882
- 883
- 884
- 885
- 886
- 887
- 888
- 889
- 890
- 891
- 892
- 893
- 894
- 895
- 896
- 897
- 898
- 899
- 900
- 901
- 902
- 903
- 904
- 905
- 906
- 907
- 908
- 909
- 910
- 911
- 912
- 913
- 914
- 915
- 916
- 917
- 918
- 919
- 920
- 921
- 922
- 923
- 924
- 925
- 926
- 927
- 928
- 929
- 930
- 931
- 932
- 933
- 934
- 935
- 936
- 937
- 938
- 939
- 940
- 941
- 942
- 943
- 944
- 945
- 946
- 947
- 948
- 949
- 950
- 951
- 952
- 953
- 954
- 955
- 956
- 957
- 958
- 959
- 960
- 961
- 962
- 963
- 964
- 965
- 966
- 967
- 968
- 969
- 970
- 971
- 972
- 973
- 974
- 975
- 976
- 977
- 978
- 979
- 980
- 981
- 982
- 983
- 984
- 985
- 986
- 987
- 988
- 989
- 990
- 991
- 992
- 993
- 994
- 995
- 996
- 997
- 998
- 999
- 1000
- 1001
- 1002
- 1003
- 1004
- 1005
- 1006
- 1007
- 1008
- 1009
- 1010
- 1011
- 1012
- 1013
- 1014
- 1015
- 1016
- 1017
- 1018
- 1019
- 1020
- 1021
- 1022
- 1023
- 1024
- 1025
- 1026
- 1027
- 1028
- 1029
- 1030
- 1031
- 1032
- 1033
- 1034
- 1035
- 1036
- 1037
- 1038
- 1039
- 1040
- 1041
- 1042
- 1043
- 1044
- 1045
- 1046
- 1047
- 1048
- 1049
- 1050
- 1051
- 1052
- 1053
- 1054
- 1055
- 1056
- 1057
- 1058
- 1059
- 1060
- 1061
- 1062
- 1063
- 1064
- 1065
- 1066
- 1067
- 1068
- 1069
- 1070
- 1071
- 1072
- 1073
- 1074
- 1075
- 1076
- 1077
- 1078
- 1079
- 1080
- 1081
- 1082
- 1083
- 1084
- 1085
- 1086
- 1087
- 1088
- 1089
- 1090
- 1091
- 1092
- 1093
- 1094
- 1095
- 1096
- 1097
- 1098
- 1099
- 1100
- 1101
- 1102
- 1103
- 1104
- 1105
- 1106
- 1107
- 1108
- 1109
- 1110
- 1111
- 1112
- 1113
- 1114
- 1115
- 1116
- 1117
- 1118
- 1119
- 1120
- 1121
- 1122
- 1123
- 1124
- 1125
- 1126
- 1127
- 1128
- 1129
- 1130
- 1131
- 1132
- 1133
- 1134
- 1135
- 1136
- 1137
- 1138
- 1139
- 1140
- 1141
- 1142
- 1143
- 1144
- 1145
- 1146
- 1147
- 1148
- 1149
- 1150
- 1151
- 1152
- 1153
- 1154
- 1155
- 1156
- 1157
- 1158
- 1159
- 1160
- 1161
- 1162
- 1163
- 1164
- 1165
- 1166
- 1167
- 1168
- 1169
- 1170
- 1171
- 1172
- 1173
- 1174
- 1175
- 1176
- 1177
- 1178
- 1179
- 1180
- 1181
- 1182
- 1183
- 1184
- 1185
- 1186
- 1187
- 1188
- 1189
- 1190
- 1191
- 1192
- 1193
- 1194
- 1195
- 1196
- 1197
- 1198
- 1199
- 1200
- 1201
- 1202
- 1203
- 1204
- 1205
- 1206
- 1207
- 1208
- 1209
- 1210
- 1211
- 1212
- 1213
- 1214
- 1215
- 1216
- 1217
- 1218
- 1219
- 1220
- 1221
- 1222
- 1223
- 1224



GARANTIES : Les véhicules Chrysler, Jeep, Dodge et Ram 2019 sont couverts par une garantie limitée de 5 ans ou 100 000 kilomètres sur le groupe motopropulseur* transférable sans restriction, sans franchise et avec assistance routière en tout temps*. Les véhicules SRT sont couverts par une garantie de 3 ans ou 60 000 kilomètres sur le groupe motopropulseur* transférable sans restriction, sans franchise et avec assistance routière en tout temps. La couverture de la garantie de base est de 3 ans ou 60 000 kilomètres*. La garantie anticorrosion applicable à la tôle de carrosserie perforée par la rouille est de 3 ans. Le moteur turbo diesel Cummins est protégé par une garantie limitée distincte de 5 ans ou 160 000 kilomètres*. Le moteur EcoDiesel est couvert par une garantie limitée* de 5 ans ou 100 000 kilomètres sur le groupe motopropulseur, transférable sans restriction, sans franchise et avec assistance routière 24 heures sur 24*.

* Selon la première éventualité. Certaines conditions peuvent s'appliquer. * La garantie limitée de 5 ans ou 100 000 kilomètres sur le groupe motopropulseur ne s'applique pas aux véhicules vendus à certaines fins commerciales. Consultez votre concessionnaire pour obtenir tous les détails.

LES ACCESSOIRES CHRYSLER AUTHENTIQUES SIGNÉS MOPAR sont conçus spécifiquement pour votre véhicule Chrysler et offrent un ajustement, une finition et une performance exceptionnels. Visitez votre concessionnaire ou rendez-vous sur mopar.ca/fr

PROTECTION DE VÉHICULE MOPAR : FCA Canada Inc. tient à ce que vous soyez satisfait de votre expérience en tant que propriétaire d'un véhicule neuf. La protection de véhicule de Mopar offre des plans de service et d'entretien prolongés pour vous aider à profiter de votre véhicule pendant de nombreuses années, pour l'équivalent de seulement quelques cents par jour. Pour en savoir plus sur la protection complète du véhicule, consultez votre concessionnaire Chrysler, Jeep, Dodge et Ram ou composez le 1 800 387-9983.

À PROPOS DE CE CATALOGUE : Certains renseignements du présent catalogue peuvent avoir été mis à jour depuis l'impression. Consultez votre concessionnaire pour obtenir tous les détails. Certaines pièces d'équipement illustrées ou décrites dans le présent catalogue sont livrables en option moyennant supplément. La fiche technique, les descriptions, les illustrations et les comparaisons concurrentielles figurant aux présentes étaient aussi précis que possible au moment de l'approbation d'impression. FCA Canada Inc. se réserve le droit d'apporter des modifications à tout moment sans préavis et sans contracter d'obligation. Consultez votre concessionnaire Chrysler, Jeep, Dodge et Ram pour obtenir le prix du modèle doté de l'équipement qui vous intéresse ou pour vérifier les caractéristiques techniques présentées dans ce catalogue. ©2018 FCA Canada Inc. Tous droits réservés. Chrysler, Dodge, Jeep, Ram, Mopar, SRT, Pacifica, l'emblème ailé Chrysler, Stow 'n Go, Stow 'n Place, Stow 'n Vac, protection de véhicule Mopar, Park-Sense, ParkView, Sentry Key et Uconnect sont des marques de commerce déposées, et KeySense, Pentastar, SafetyTec et Send & Go et entrée et démarrage sans clé Enter 'n Go sont des marques de commerce de FCA US LLC. Alpine et le logo Alpine sont des marques de commerce déposées d'Alpine Electronics, Inc. Android et Android Auto sont des marques de commerce de Google LLC. Bluetooth est une marque de commerce déposée de Bluetooth SIG, Inc. SIRIUS, XM et l'ensemble des marques et logos connexes sont des marques de commerce de SiriusXM Radio Inc. Blu-ray est une marque commerce déposée de Blu-ray Disc Association. Harman Kardon est une marque de commerce déposée de Harman International Industries, Inc. Cummins est une marque de commerce déposée de Cummins, Inc. iPhone et Siri sont des marques de commerce déposées d'Apple Inc. Facebook et le logo Facebook sont des marques de commerce déposées de Facebook, Inc. RIDGID est une marque de commerce déposée de RIDGID, Inc. Les autres marques de commerce, images et logos appartiennent à leur propriétaire respectif et sont utilisés dans la présente publication avec leur autorisation. Tous droits réservés.

AVIS DE NON-RESPONSABILITÉ : (1) Selon les plus récentes données comparatives publiées pour les mini-fourgonnettes du segment des petites fourgonnettes de WardsAuto. À l'exception des autres véhicules conçus et construits par FCA US LLC. (2) La distraction au volant peut entraîner la perte de maîtrise du véhicule. L'usage du cellulaire au volant, ou de tout autre appareil, même au moyen de commandes vocales, ne doit pas compromettre la sécurité. Apple CarPlay doit être utilisé avec un iPhone compatible connecté au système Uconnect avec un câble USB. Android Auto nécessite l'application Android Auto sur Google Play et un téléphone compatible Android fonctionnant sous Android 5.0 Lollipop ou une version ultérieure. Des frais de transmission de données peuvent s'appliquer. (3) Ce système est un dispositif axé sur la commodité et ne remplace ni la vigilance ni les interventions du conducteur. Le conducteur doit en tout temps surveiller la circulation et être prêt à prendre les mesures correctives nécessaires pour éviter toute collision. (4) Tous les véhicules équipés des services SiriusXM Guardian comprennent un essai de 12 mois en vigueur à partir de la date d'achat ou de location d'un véhicule neuf. Il est nécessaire de s'inscrire à l'essai pour profiter du service. À l'expiration de la période d'essai, l'achat d'un abonnement est nécessaire pour maintenir les services SiriusXM Guardian. Les services ne peuvent être utilisés que lorsqu'il y a présence de couverture cellulaire. Consultez les conditions d'utilisation de Uconnect et de SiriusXM Guardian pour connaître toutes les restrictions de service. (5) Ne programmez jamais le système pendant que vous conduisez. Il se peut que la cartographie GPS et la navigation 3D livrable en option ne soient pas détaillées dans toutes les zones ou qu'elles ne tiennent pas compte du Code de la route en vigueur. (6) La distraction au volant peut entraîner la perte de maîtrise du véhicule. L'usage du cellulaire au volant, ou de tout autre appareil, même au moyen de commandes vocales, ne doit pas compromettre la sécurité. La commande vocale nécessite un cellulaire compatible avec la technologie Bluetooth. (7) La messagerie voix-texte prédéfinie et la lecture des textos entrants nécessitent un téléphone compatible avec la technologie de profil d'accès aux messages (MAP). (8) Siri Eyes Free requiert un iPhone doté de Siri. Certaines caractéristiques ne sont pas accessibles lorsque le véhicule roule. L'iPhone doit se trouver dans une zone cellulaire active. Les frais de données existants de l'iPhone du client s'appliquent aux caractéristiques qui font appel à Internet. (9) Exige un abonnement à la radio SiriusXM, régi par les conditions de SIRIUS figurant à siriusxm.ca. (10) Point d'accès sans fil Wi-Fi disponible au moyen d'un abonnement à un service tiers. Exige un appareil doté d'une connexion à Internet. Consultez votre concessionnaire pour obtenir les détails. Cette caractéristique n'est pas conçue pour être utilisée par le conducteur lorsque le véhicule roule. Conduisez toujours prudemment. (11) Lorsque le véhicule est équipé du démarreur à distance. (12) Détecte la plupart des obstacles. La prudence est toujours de mise. (13) Les sacs gonflables évolués avant à bord de ce véhicule sont conformes aux normes fédérales régissant les sacs gonflables évolués. Les enfants de 12 ans et moins doivent toujours être assis correctement à l'arrière du véhicule, la ceinture bouclée. Les bébés assis dans des sièges d'enfant orientés vers l'arrière ne doivent jamais être placés sur le siège avant d'un véhicule équipé d'un sac gonflable avant côté passager. Tous les occupants doivent toujours porter leur ceinture à trois points d'ancrage correctement. (14) Selon les données d'IHS Markit Automotive sur l'immatriculation de tous les véhicules neufs vendus de 2012 jusqu'en septembre 2017 (AAJ). (15) Aucun système ne peut vaincre les lois de la physique ni la conduite dangereuse. Le rendement du système est limité par l'adhérence disponible, qui peut être compromise par la neige, la glace ou d'autres éléments. Lorsque le témoin d'avertissement clignote, le conducteur doit lever le pied de l'accélérateur, puis adapter sa vitesse et sa conduite aux conditions routières. (16) Non compatible avec certains ouvre-portes de garage.



Aimez-nous sur :
[facebook.com/
chryslercanada](https://facebook.com/chryslercanada)



Inscrivez-vous pour recevoir
les dernières nouvelles :
chrysler.ca